

Zeitschrift: Schweizerische Bauzeitung
Herausgeber: Verlags-AG der akademischen technischen Vereine
Band: 49/50 (1907)
Heft: 5

Werbung

Nutzungsbedingungen

Die ETH-Bibliothek ist die Anbieterin der digitalisierten Zeitschriften auf E-Periodica. Sie besitzt keine Urheberrechte an den Zeitschriften und ist nicht verantwortlich für deren Inhalte. Die Rechte liegen in der Regel bei den Herausgebern beziehungsweise den externen Rechteinhabern. Das Veröffentlichen von Bildern in Print- und Online-Publikationen sowie auf Social Media-Kanälen oder Webseiten ist nur mit vorheriger Genehmigung der Rechteinhaber erlaubt. [Mehr erfahren](#)

Conditions d'utilisation

L'ETH Library est le fournisseur des revues numérisées. Elle ne détient aucun droit d'auteur sur les revues et n'est pas responsable de leur contenu. En règle générale, les droits sont détenus par les éditeurs ou les détenteurs de droits externes. La reproduction d'images dans des publications imprimées ou en ligne ainsi que sur des canaux de médias sociaux ou des sites web n'est autorisée qu'avec l'accord préalable des détenteurs des droits. [En savoir plus](#)

Terms of use

The ETH Library is the provider of the digitised journals. It does not own any copyrights to the journals and is not responsible for their content. The rights usually lie with the publishers or the external rights holders. Publishing images in print and online publications, as well as on social media channels or websites, is only permitted with the prior consent of the rights holders. [Find out more](#)

Download PDF: 18.04.2026

ETH-Bibliothek Zürich, E-Periodica, <https://www.e-periodica.ch>

Schweizerische Bauzeitung

Wochenschrift

für Bau-, Verkehrs- und Maschinentechnik

Gegründet von A. WALDNER, Ingenieur.

Herausgeber: A. JEGHER, Ingenieur.

Dianastrasse Nr. 5, ZÜRICH II.

Verlag des Herausgebers. — Kommissionsverlag: Rascher & Cie., Meyer & Zellers Nachfolger in Zürich.

Organ

des Schweizer. Ingenieur- und Architekten-Vereins und der Gesellschaft ehemaliger Studierender des eidg. Polytechnikums in Zürich.

Abonnementspreis:
Ausland. 25 Fr. für ein Jahr
Inland. 20 „ „ „

Für Vereinsmitglieder:
Ausland. 18 Fr. für ein Jahr
Inland. 16 „ „ „
sofern beim Herausgeber
abonniert wird.

Abonnements
nehmen entgegen: *Herausgeber, Kommissionsverleger*
und *alle Buchhandlungen*
und *Postämter.*

Insertionspreis:
Für die 4-gespaltene Petizelle
oder deren Raum 30 Cts.
Haupttitelseite: 50 Cts.

Inserate
nimmt allein entgegen:
Die Annoncen-Expedition
RUDOLF MOSSB,
Zürich.

Basel, Bern, St. Gallen,
Berlin, Breslau, Dresden,
Frankfurt a. M., Hamburg,
Köln, Leipzig, Magdeburg,
München, Stuttgart, Wien.

Bd L.

ZÜRICH, den 3. August 1907

Nº 5.

Konkurrenz-Ausschreibung.

Zur Erlangung von Plänen für ein **kantonales Bankgebäude** wird hiemit unter den schweizerischen und in der Schweiz niedergelassenen Architekten ein Wettbewerb eröffnet.

Zur Prämierung der drei besten Entwürfe werden dem Preisgericht Fr. 1500.— zur Verfügung gestellt.

Das gedruckte Programm und die nötigen Plangrundlagen können beim Kantonsingenieur Obwalden bezogen werden.

Die Projekte sind **bis 25. November 1907**, abends, dem Kantonsingenieur Obwalden einzureichen.

Sarnen, den 26. Juli 1907.

Die Baukommission.

Lieferung von Trottoirrandsteinen.

Für die Lieferung von 565 m graden **Trottoirrandsteinen** und 46 m **Bogenrandsteinen** aus Granit, 30 cm breit, nicht unter 25 cm dick, die Gradene in Stücken von 2,5 m, die Bogene in Stücken von 1,5 m Minimallänge, wird hiermit Konkurrenz eröffnet.

Offerten für den ganzen Bedarf oder einen Teil desselben mit Angabe des Preises per Meter franko Bahnhof Winterthur und des Termines, bis zu welchem die Lieferung erfolgen kann, sind bis zum **9. August d. J.** verschlossen mit der Aufschrift «Trottoirrandsteine» dem Stadtbauamt einzureichen.

Winterthur, den 26. Juli 1907.

Das Stadtbauamt.

Municipalité d'Alexandrie (Egypte).

Die neugeschaffene Stelle eines

Chief-Assistenten des städtischen Chef-Ingenieurs ist zu besetzen. Die Jahresbesoldung beträgt £ E. 420.— (ca. Frs. 10900) und kann auf £ E. 480.— erhöht werden auf Grund der bestehenden inneren Regulierung der Munizipalität. Seine Tätigkeit wird sich auf mechanische und hauptsächlich elektrische Gebiete erstrecken.

Die Bewerber müssen eine technische Hochschule besucht und die Schlussexamen derselben mit Erfolg bestanden haben.

Ferner wird verlangt, dass sie in grösseren Konstruktions-Werkstätten im Bau von elektrischen Zentralen und Verteilungsnetzen gründliche Erfahrung haben. Kenntnis von Pumpanlagen ist ebenfalls erwünscht.

Gründliche Kenntnis der französischen oder englischen Sprache ist unerlässliche Bedingung.

Die Anmeldungen müssen von einem kurzen Lebenslauf begleitet sein, mit Angabe des Geburtsdatums, der Nationalität, der besuchten Schulen und der bisherigen Tätigkeit, ferner sind Zeugnis-Abschriften beizufügen.

Die Anmeldungen sind in französischer oder englischer Sprache abzufassen und bis zum 1. September an folgende Adresse einzusenden:

Monsieur l'Administrateur de la Municipalité d'Alexandrie
Alexandrie (Egypte).

Eisenträger, U Eisen, Rundeisen für armierte
Betonbauten
sowie alle übrigen Eisensorten

Rollbahnschienen und
Zubehörden

Ab Lager und Werk. — Prompte Lieferung. — Mässige Preise.

Ed. Wüthrich & Co., Herzogenbuchsee.

XXVII. Preisausschreibung der Zentralkommission der Gewerbemuseen Zürich und Winterthur.

Die Zentralkommission der Gewerbemuseen Zürich und Winterthur eröffnet unter schweizerischen und in der Schweiz niedergelassenen Kunstgewerbetreibenden eine Konkurrenz zur Anfertigung von nachfolgenden Entwürfen und ausgeführten Arbeiten:

- I. **Briefmappe** in Leder ausgeführt, mit Handvergoldung und Blinddruck.
- II. **Schirmständer** in Schmiedeeisen ausgeführt, zum Gebrauch fertig erstellt.
- III. **Elektrische Stehlampe** in Messing oder Kupfer getrieben, in wirklicher Ausführung.
- IV. **Ausstellungsvitrine** in Holz ausgeführt, zur Aufnahme von Kunsttöpfereien. Entwurf.
- V. **Schablonierter Wandfries**, für ein bürgerliches Zimmer bestimmt, in wirklicher Ausführung.

Programme können vom Kunstgewerbemuseum Zürich und vom Gewerbemuseum Winterthur bezogen werden.

Für Bauspekulanten!

Die Besetzung „**FAVORITE**“, ehemaliger Sitz der französischen Gesandtschaft in Bern, mit 11 000 m² Parkanlagen, ist parzellenweise oder in Globo

zu veräussern.

Ausgezeichnete Lage, schöne Aussicht, Nähe vom Bahnhof. Eignet sich zur Erstellung von Villenbauten oder Miethäuser. Auskunft erteilt

Herr Béguin, Architekt in Bern.

Baueisen Doppel I Träger
Poutrelles, sowie
Rundeisen für
armierten Beton
liefert für ganze Bauten in kürzester Frist ab Werk oder prompt ab Lager
ERNST SCHOCH, Eisenhandlung, BASEL.

LAMBERT & STAHL

ARCHITEKTEN, STUTTGART.

Künstlerische Ausführung
von Perspektiven und architektonischen Arbeiten jeder Art.

Vergebung von Bauarbeiten.

Auf dem Wege des öffentlichen Wettbewerbs sind unter Hinweis auf die Verordnung des Gr. Ministeriums der Finanzen vom 3. Januar 1907

die Erd-, Maurer- und Steinhauerarbeiten

zu dem **Neubau des Badischen Bahnhofs Basel** an eine leistungsfähige Unternehmung zu vergeben.

Die Arbeiten umfassen in der Hauptsache:

| | | | |
|---------------------|------|---------------|-----|
| Erdbewegung | etwa | 5,5 Millionen | cbm |
| Betonarbeiten | > | 56 000 | cbm |
| Bruchsteinmauerwerk | > | 14 000 | > |
| Quader | > | 850 | > |
| Sichtflächen aus | | | |
| Vorsatzsteinen | > | 9 000 | qm |
| Strassenarbeiten | > | 63 000 | > |
| Gleisbettung | > | 330 000 | cbm |

Pläne, Arbeitsverzeichnisse und Vergabungsbedingungen liegen an unserem Dienstzimmer, Riehenstrasse Nr. 192, zur Einsicht auf.

Pläne werden nicht abgegeben, dagegen können persönlich erscheinende Bewerber Bedingnisheft und Verdingungsanschlag gegen 5 Mark Vergütung bei uns in Empfang nehmen.

Angebote, die mit Benützung der Verdingungsanschläge aufgestellt sind, müssen bis

Mittwoch den 28. August, vormittags 11 Uhr,

verschlossen, portofrei und mit der Aufschrift: «Angebot für Bauarbeiten des Bad. Bahnhofs Basel», bei der unterzeichneten Dienststelle eingereicht werden, wo die Eröffnung der Angebote stattfindet.

Die Zuschlagsfrist beträgt 5 Wochen.

Die Unternehmung, welcher der Zuschlag erteilt wird, hat vor Vertragsabschluss als Sicherheit den Betrag von

Dreihunderttausend Mark

bei der Gr. Eisenbahnhauptkasse in Karlsruhe zu hinterlegen.

Basel, den 19. Juli 1907.

Gr. Bahnbauinspektion II.

Vergebung von Eisenkonstruktionen.

Die Lieferung und Aufstellung des Eisenwerks für 6 Bauwerke der Bahnstrecke Schaffhausen-Singen mit einem Gesamtgewicht von

**112,8 Tonnen Flusseisen,
1,4 Tonnen Gusseisen**

soll nach der Verordnung des Ministeriums der Finanzen vom 3. Januar 1907 öffentlich vergeben werden.

Das Bedingnisheft, die Zeichnungen und Gewichtsberechnungen, sowie Angebotsformulare liegen bei unterzeichneter Behörde in den üblichen Geschäftsstunden zur Einsicht auf; auch werden dieselben gegen Ersatz der Herstellungskosten, die per Nachnahme erhoben werden, nach auswärts abgegeben.

Angebote sind schriftlich, verschlossen und mit der Aufschrift versehen «Angebot auf Eisenkonstruktionen» bis **spätestens 12. August d. J.** vormittags 11 Uhr, zu welcher Zeit die Verdingungsverhandlung stattfindet, anher einzureichen.

Zuschlagsfrist 14 Tage.

Es wird noch darauf hingewiesen, dass für genannte Strecke in absehbarer Zeit noch 2 weitere Eisenkonstruktionen zur Vergebung gelangen.

Singen, den 20. Juli 1907.

Grossh. Bahnbauinspektion.

Kesselschmiede Richterswil.

Giesskessel

mit und ohne Kippvorrichtung, bis 7000 kg Inhalt.

Giesspfannen, Handlöffel, Traggabeln, schmiedeiserne Formkästen, Kernstützen.

Courante Grössen stets auf Lager.

Günstige Bedingungen bei Jahres-Abschluss und Lieferung auf Abruf.

Vergebung von schmiedeisernen Brückengeländern.

Die Lieferung und Aufstellung von schmiedeisernen Geländern mit einem Gesamt-Eisengewicht von rund 6800 kg für fünf gewölbte Wegüberführungen an der Bahnstrecke Singen-Schaffhausen sollen zusammen oder in zwei Losen nach der Verordnung des Ministeriums der Finanzen vom 3. Januar 1907 öffentlich vergeben werden.

Das Bedingnisheft, die Zeichnungen und Gewichtsberechnungen, sowie Angebotsformulare liegen bei nachgenannter Behörde in den üblichen Geschäftsstunden zur Einsicht auf; auch werden dieselben gegen Ersatz der Herstellungskosten, die per Nachnahme erhoben werden, nach auswärts abgegeben.

Angebote sind schriftlich, verschlossen, und mit der Aufschrift «Angebot für schmiedeiserne Geländer» bis spätestens **19. August d. J.**, vormittags 11 Uhr, zu welcher Zeit die Verdingungsverhandlung stattfindet, anher einzureichen. Zuschlagsfrist 14 Tage.

Singen, den 21. Juli 1907.

Grossh. Bahnbauinspektion.

Mise au concours.

La Direction du 1^{er} arrondissement des C.F.F. ouvre un concours pour la fourniture et la pose en gare de Payerne de la **partie métallique d'un pont-tournant pour locomotives** de 18 mètres de diamètre.

Le formulaire de soumission et les conditions spéciales à cette fourniture peuvent être demandés au bureau central de la Voie, pièce No. 63 du bâtiment d'Administration des C.F.F. à Lausanne.

Les soumissions portant la suscription «Offre pour la fourniture du pont tournant de Payerne», devront parvenir à la Direction soussignée jusqu'au **samedi 31 août 1907** au plus tard.

Les soumissionnaires resteront liés par leur offre jusqu'au 30 septembre 1907.

Lausanne, le 26 juillet 1907.

Direction du 1^{er} arrondissement des Chemins de fer fédéraux.

Schweizerische Bundesbahnen.

Kreis III.

Ausschreibung von Bauarbeiten.

Ueber die **Lieferung und Aufstellung eines neuen Perrondaches für die Station Dietikon** wird hiermit Konkurrenz eröffnet.

Zu liefern sind ungefähr 2.4 Tonnen Konstruktionseisen sowie 66 m² Drahtglas.

Die Pläne, Uebnahmebedingungen und Eingabeformulare sind auf dem Bureau des Oberingenieurs des Kreises III im alten Rohmaterialbahnhof Zürich zur Einsicht aufgelegt.

Schriftliche Uebnahmeangebote sind verschlossen und mit der Aufschrift „Perrondach Dietikon“ bis zum **15. August 1907** der unterzeichneten Direktion einzusenden. Die Anbieter bleiben bis zum 5. September 1907 an ihre Angebote gebunden.

Zürich, den 27. Juli 1907.

Kreisdirektion III
der schweizerischen Bundesbahnen.

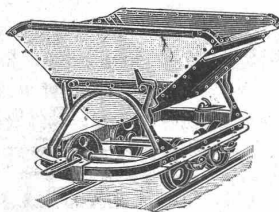
Magnesit ⊕ Chlormagnesium

liefern in altbewährter

zuverlässiger Qualität.

Asbestine ⊕ Holzmehl

CH. H. PFISTER & Co
BASEL.



Man verlange Prospekt.

Reichhaltige Vorräte von

Schweizerische Akt.-Ges. für Feld- und Kleinbahnen-Bedarf

Drenstein & Koppel, Zürich I Bahnhofstr. 51
(Mercatorium)

Kippwagen mit automatischer Mulden-Feststellung.

Eidgenöss. Patent Nr. 29260.

Rollenlager, enorme Kraft und Oelersparnis.

Vermietung von Rollbahnmaterial aller Art.

Schienen, Gleisen, Wagen, Lokomotiven und Ersatzteilen aller Art.

Isolierungen aller Art.

Fachkundige
Ratschläge,
Pläne und
Kosten-
Voranschläge
gratis.

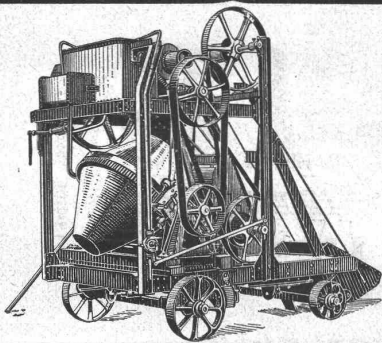


Lieferung bewährtester Isolirmaterialien
und
Ausführung kompletter Isolierungen
durch eigene Facharbeiter.

- A. Isolierungen zum Schutze gegen Wärme-Verluste**
für
Dampfkessel, Dampfleitungen und Zentralheizungs-Anlagen.
- B. Isolierungen zum Schutze gegen Kälte-Verluste**
für
Kälteflüssigkeits-Leitungen bei Eismaschinen-Anlagen, sowie
für Generatoren, Kühlräume, Lager- und Eiskeller.

WANNER & Cie. HORGEN

Erstes Fachgeschäft für maschinen- u. bautechn. Isolierungen.
Generalvertreter der Korksteinfabrik
GRÜNZWEIG & HARTMANN, G. m. b. H., LUDWIGSHAFEN a. Rh.



Sensationelle Erfindung (Patent)!

Der neue amerikanische

Beton-Mischapparat „Smith-Milwaukee“

übertrifft an Leistung u. Einfachheit der Konstruktion alles bisher in dieser Richtung Gebotene.

Allein-Fabrikanten für Deutschland und angrenzenden Ländern:

DRAISWERKE G. m. b. H., Mannheim - Waldhof.

Interessenten belieben sich an unsern Generalvertreter für die Schweiz:

Fritz Marti, Aktiengesellschaft in **Bern**, zu wenden.

Schweiz. Werkzeugmaschinenfabrik Oerlikon

Oerlikon bei Zürich.

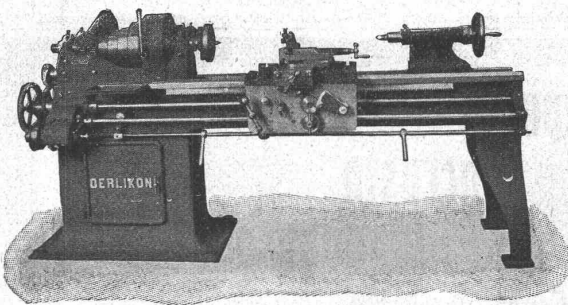
Erstklassige Werkzeugmaschinen

aller Art und in jeder Grösse

für Maschinenfabriken, Eisenbahnwerkstätten, Automobil-
fabriken, Brückenbau- und Eisenkonstruktionswerkstätten,
allgemeinen Maschinenbau, Kesselschmieden, mechanische
und Reparaturwerkstätten etc.

Eigene bewährte Konstruktionen für Spezialzwecke.

**Interessenten empfehlen wir Besichtigung
unseres Lagers und unserer neuen Fabrik-
anlage.**





DURABO-Oel- und -Glanz-FARBEN

sind wissenschaftlich begründet u. praktisch bewährt als beste, wetterfeste u. rostschützende Farben für alle Zwecke.

Vertreter: M. Zwangheim, Zürich.

EDMUND SIMON, DRESDEN-A. 7.

Planolin

sofort trocknende Linoleum-Unterlage.

Planolin haftet jedem Bodenbelag-Material an, erhärtet und trocknet sofort und ist die vollkommenste, billigste, harte, glatte, trockene Linoleum-Unterlage.

— Lieferung des Materials, event. Uebernahme der Ausführung. —

CH. H. PFISTER & Co, BASEL.

Konkurrenz-Ausschreibung

über
Maurerarbeiten, Erstellung eines Hochkamins (Kesseleinmauerung), Steinhauerarbeiten, Zimmerarbeiten, Spenglerarbeiten, Walzeisenlieferung, Bauschmiede- und Schlosserarbeiten

für den Kesselhausanbau des Kantonsspitals Winterthur. Eingabetermin: 12. August 1907. Näheres siehe kantonales Amtsblatt. Zürich, den 26. Juli 1907.

Für die kantonale Baudirektion,
Der Kantonsbaumeister: Fietz.

Schweizerische Bundesbahnen.

Kreisdirektion II.

Konkurrenz-Eröffnung.

Die Lieferung und Aufstellung von drei freistehenden Drehkränen von 6 Tonnen Tragkraft, sowie eines Bockkranes von 15 Tonnen Tragkraft ist zu vergeben.

Die Vertragsunterlagen können vom Bureau des Oberingenieurs, Leimenstrasse 2, bezogen werden.

Schriftliche Angebote sind unter Beilage von Zeichnungen verschlossen und mit der Aufschrift „Neue Kräne“ versehen, der unterzeichneten Direktion bis zum 12. August 1907 einzureichen.

Die Angebote bleiben bis zum 15. September 1907 verbindlich.

Basel, den 26. Juli 1907.

Kreisdirektion II
der schweizerischen Bundesbahnen.

Appenzeller-Bahn.

Wir suchen für die Dauer von 3—4 Jahren einen im Eisenbahnbau erfahrenen

Bauingenieur

mit abgeschlossener Hochschulbildung.

In der Hauptsache werden demselben folgende Arbeiten übertragen:
1. Kontrolle und Bauaufsicht über die von der Bodensee-Toggenburgerbahn auszuführende Verlegung der Appenzellerbahn-Station Herisau nebst Anschlüssen.

2. Erstellung der Detailspläne der Schmalspurlinie Herisau-Gossau.

Besoldung Frs. 5000.— bis Frs. 6000.—.

Anmeldetermin: 15. August. — Dienstantritt nach Uebereinkunft.

Schriftliche Anmeldung unter Ausweis früherer Tätigkeit an die Betriebsdirektion der Appenzellerbahn.

Herisau, den 29. Juli 1907.

Für die Direktion der Appenzellerbahn:
Der Betriebsdirektor: J. Bünzli.

Ingenieur-Stelle.

Für mein Ingenieurbureau, Expertisen, Projektierung und Bauleitung elektrischer Anlagen aller Art, suche ich einen tüchtigen, jüngeren

Ingenieur

mit abgeschlossener Hochschulbildung zum sofortigen Eintritt.

Ich reflektiere auf einen Herrn der gewillt ist, sich bei mir eine dauernde Stelle zu erwerben, die ich den jeweiligen Leistungen entsprechend gut honorieren werde.

Reflektanten wollen sich zur persönlichen Vorstellung schriftlich anmelden.

A. Strelin, Ingenieurbureau,
Zürich I, Thalacker 46.

Mehrere jüngere Wasserbauingenieure

für Entwurfsbearbeitung und Bauleitung beim Ausbau der Schlesischen Hochwasserflüsse zum baldigen Dienstantritt

gesucht.

Meldungen mit Zeugnissen und Angabe der Gehaltsansprüche sind an das unterzeichnete Bauamt zu richten.

Provinzial-Flussbauamt Liegnitz (Schlesien).



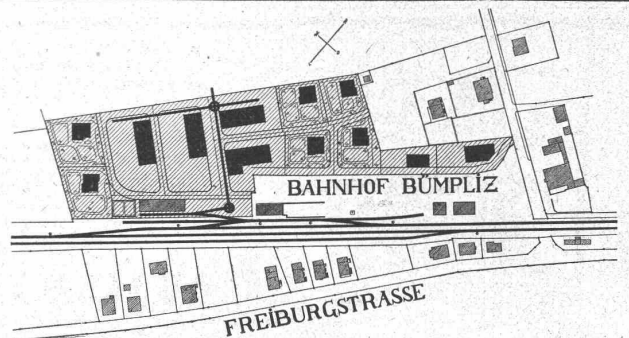
freistehend, 40—50 Tonnen Tragkraft, mit ca. 35 Meter Ketten, ist bei sofortiger Wegnahme **spottbillig** zu verkaufen. Gefl. Offerten unter Chiffre Z. C. 8178 an die Annoncen-Expedition

Rudolf Mosse, Zürich.

Jüngerer Wasserbau-Ingenieur,

Absolvent des Polytechnikums, mit einigen Jahren Praxis, findet beim Bau einer grossen Wasserwerkanlage Anstellung. Salair Fr. 350—400 monatlich. Offerten mit Zeugnissen und Angaben über bisherige Betätigung befordert unter Chiffre Z. J. 8234 die Annoncen-Expedition

Rudolf Mosse, Zürich.



Zu verkaufen.

Bau- u. Industrie-Terrain

10,000 event. 17,000 m², am Südbahnhof Bümpliz (Bern) der S. B. B. gelegen, mit Geleiseanschluss. — Elektrische Energie, Gas- und Hochdruckwasser leicht erhältlich. — Auskunft erteilt

F. Winzenried, Notar, Waaghausgasse 1, Bern.



Polytechnisches Institut Friedberg

akademische Lehr-Anstalt mit Spezial-Kursen für
Architekten und Bau-Ingenieure
Absolventen von Baugewerkschulen finden Aufnahme.
Automobilbau.

Tapeten

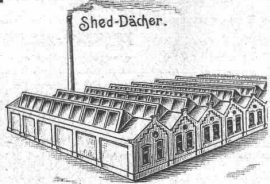
Lincrusta

Wandbespannstoffe

E. Ernst, Tapetenhaus, Zürich, Pelikanstr. 4.

Muster franko.

Uebernahme von Tapezierarbeiten.



Shed-Dächer.

Schweiz. Patent ang.

Kittlose Shed-Dachfenster Oberlichte und andere Glasdächer

absolut wasser- und schneedicht; kein Abtropfen von Schwitzwasser

empfiehlt

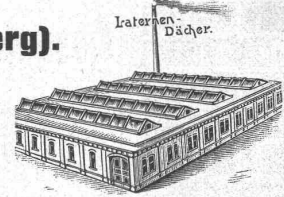
J. EBERSPACHER, in ESSLINGEN a. N. (Württemberg).

Über 500,000 qm bereits verlegt.

Prospekte und Zeichnungen, sowie genaue Kostenanschläge stehen zu Diensten.

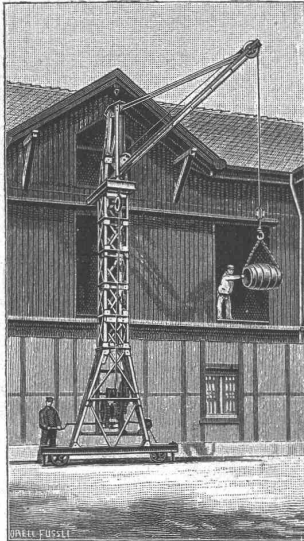
Auf Wunsch unentgeltlicher Ingenieurbesuch.

Vertreter für die Schweiz: **MARTIN KELLER, Zürich I. TELEPHON 5857.**



Klatten-Dächer.

Schweiz. Patent ang.



J. Ruegger, Basel

liefert als Spezialität

Personen- Waren- & Speise- Aufzüge

für elektrischen und hydraulischen Betrieb

Kranen aller Art

(Laufkranen, Drehkranen etc.) ::::

für elektrischen und Handbetrieb.

Mechan. Bauschreinerei und Parquet-Fabrik Stuber & Co., Schüpfen (Bern)

empfiehlt:

Parquets in allen Holzarten, vom einfachsten bis reichsten Dessin.

Bauschreinerarbeiten,

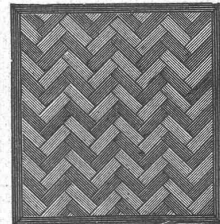
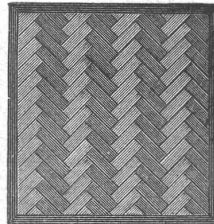
Fenster und Türen als Spezialität.

Prompte Bedienung. Vorteilhafte Preise. Man verlange Offerten.

Vereinigte Xylolith- u. Kohlensäurewerke A. G.

WILDEGG.

⊕ Patent Nr. 9080.



**Auf Blindboden aufgeschraubt;
auf Zementbeton in Mörtel verlegt.**

Nach allen Dessins in viereck, rechteck, achteck und in 3 Farben, Parkett ähnliche Form.

Xylolith feuersicher, warm. Steinholz schalldämpfend, solid.

Muster, Prospekte, Album und Atteste gratis und franko.

**Einzig in der Schweiz bis jetzt ca. 200 000 m²
Böden und ca. 10 000 Treppenstufen gelegt.**

MEYER & MOREL Bureau Zürich
Kreuzstr. 78
vormals G. L. MEYER, Ing. Telephone 6753

Armierter Beton

Projekte und Ausführung

Konzessionäre in Basel, Bern, St. Gallen, Winterthur.

Akkumulatoren

Spezialtypen für alle Zwecke unter Verwendung von Planté-, Gitter- und Masse-Platten

Akkumulatoren- und Elektrizitäts-Werke-Aktiengesellschaft vormals W. A. Boese & Co.

Vollgezahltes Aktienkapital: 4 1/2 Millionen Mark.

Fabriken in **Berlin** und **Altdamm**.

Zentralbureau: **Berlin SO.**, Köpenickerstrasse 154.

Vertreterbureau: **Düsseldorf**, Hüttenstr. 19; **Frankfurt a. M.**, Moselstr. 10; **Leipzig**, Packhofstr. 1; **Cöln a. Rh.**, Victoriast. 2; **Bremen**, Molkenstr. 7; **Dresden**, Waisenhausstr. 16; **Breslau**, Lehmgrubenstr. 53.

Ausserhalb des Ringes der Elektrizitätsgesellschaften stehend.

Wiederverkäufern und Installateuren werden besondere Erleichterungen gewährt!

J. Rukstuhl, Basel

erstellt auf Grundlage vieljähriger Erfahrung

Centralheizungen

aller Systeme

Warmwasser — Niederdruckdampf etc.

Zentralheizungen aller Systeme. Sanitäre Anlagen.

Ia. Referenzen über Hunderte ausgeführter Anlagen.
Rob. Liechti, Ingenieur, Zürich. — Liechti & Köpp, St. Gallen.

Gesteinsbohrmaschinen und Luftkompressoren

für Tunnel und Steinbruchbetrieb.

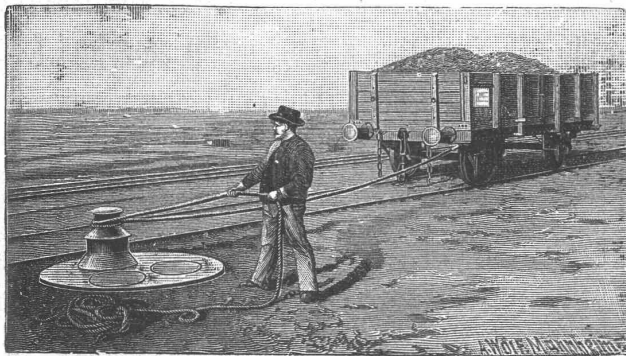
Spezialität: **Pressluft-Bohrhämmer**

bis 2,50 m tief bohrend, nur 15 kg schwer. Ferner

Stossbohrmaschinen auf Bohrsäulen oder Dreifuss

von unerreichter Leistungsfähigkeit und Einfachheit.

H. Flottmann & Comp., Saarbrücken.

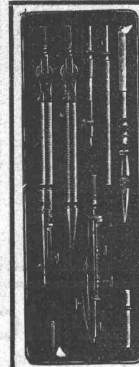


Joseph Vögele, Mannheim liefert seit 1842:

Welchen jeder Bauart und Spurweite für Haupt- und Nebenbahnen; Federzungenwelchen, Patent Bochumer Verein; Herzstücke; Kreuzungen; Drehscheiben und Schlebebahnen für Lokomotiven und Wagen, mit Hand-, Dampf- und elektr. Antrieb. Ranglerwinden, Spills, elektr. angetrieben. Stellwerke, Schlagbäume.

Vertreter für die Schweiz:

W. Wolf, Ing., Zürich.



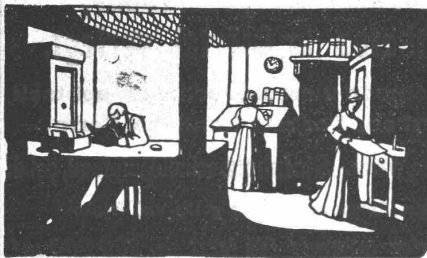
Präzisions-Reisszeuge.

Clemens Riefler,
 Nesselwang u. München
 (Bayern).

Gegründet 1841,
 „Paris 1900 Grand Prix“
 Illustrierte Preislisten gratis
 Die Zirkel der echten Rieflerreisszeuge sind am Kopf mit dem Namen RIEFLER gestempelt.

LUXFER-PRISMEN

erhellen dunkle Räume durch **TAGESLICHT.**



Kellerbeleuchtung durch Einfalllichte.

Für bestmögliche Lichtausnutzung verlange man unsere kostenlosen Voranschläge.

Feuersichere Fenster aus Elektroglass.

Broschüren und amtliche Gutachten durch das **Deutsche Luxfer-Prismen-Synd.**

G. m. b. H. Berlin S., Ritterstrasse 26.

Fabriken in *Berlin u. Bodenbach a. E.*

ALLEINVERTRETER für die Ostschweiz: **ROB. LOOSER, ZÜRICH V.**

Kreuzplatz Nr. 1. Telephon Nr. 632.

HANF-DRAHT-SEILE

für Aufzüge, Kranen, Transmissionen etc.

Bindseile — Schlingen Gerüst-Stricke

Maurerschnüre, Senkelschnüre

Draht-Bürsten

Bast-Tragbänder

Wagenfett — Seilschmiere

empfiehlt bestens

D. Denzler, mech. Seilerei, Zürich.

Aktien-Gesellschaft „Union“ in Biel
 FABRIK IN METT.
 I. Schweizerische Fabrik für elektrisch geschweisste Ketten
 Patent Nr. 27199.
Ketten aller Art
 für industrielle und landwirtschaftliche Zwecke.
 Grösste Leistungsfähigkeit. Ketten von höchster Tragkraft.

12 mal prämiert. Ehrendiplome, goldene, silberne u. bronzene Medaillen
Berliner Türschliesser-Fabrik Schubert & Werth,
 Berlin C., Prenzlauerstr. 41 (Grösste Türschliesser-Fabrik Europas).



„REAL“
 pneumatisch.



„ADLER“
 hydraulisch



Beide automatisch mit langjährig bewährtem Sicherheitshebel, können selbst durch willkürliches Zuschlagen der Tür nicht ruiniert werden. Langjährige Garantie! Prospekte gratis und franko.

Tür-Schlossicherung Tyras
 in gewöhnl. Türschloss eingesetzt, verwandelt dasselbe in bestes Kunstschloss. Bei Wohnungswechsel mitzunehmen.

SCHWEIZER.GESELLSCHAFT

FÜR

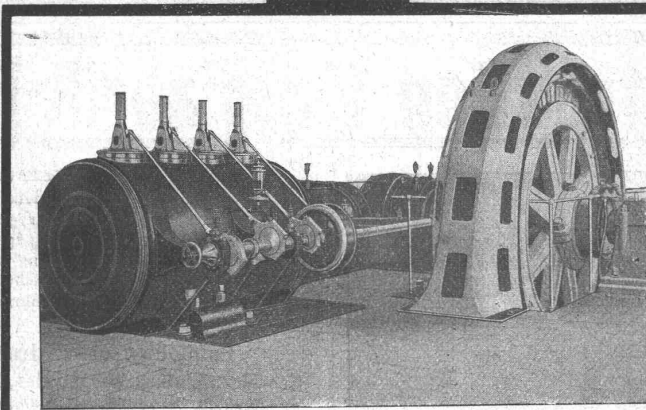
PRÄZISIONS-
ARBEIT

VORZÜGLICHE
KONSTRUKTION

EINFACH \approx
BETRIEBSSICHER

HOHE
OEKONOMIE

EXPORT



MODERNSTE
WERKSTÄTTEN

BESTE
MATERIALIEN

EXAKTE
REGULIERUNG

GERINGE
BETRIEBSKOSTEN

EXPORT

LENTZ-VENTILMASCHINEN

GIUBIASCO

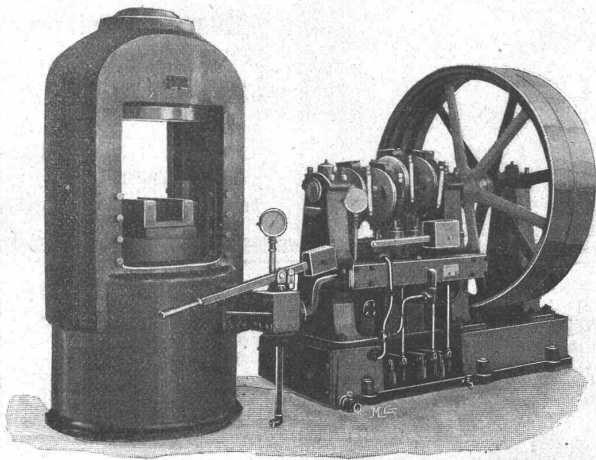
Karnahl & Co., Leipzig.

Maschinenfabrik St. Georgen bei St. Gallen, Com.-Ges.

Ludwig v. Süsskind

baut als Spezialität:

Hydraulische Pressen aller Art.



Prägepressen für Gesenk- und Schmiedearbeiten.

Börtelpressen. ☐ Kollektorpressen.

Bleidrahtpressen. ☐ Räderaufziehpressen.

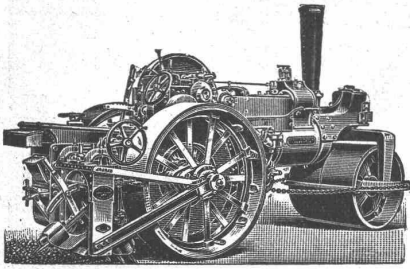
Plattenpressen für Isolationsmaterial.

Warenpressen. ☐ Münzpressen. ☐ Massel-
brecher und Scheren.

In einem Jahr für einen Gesamtdruck von 6,500,000 kg
geliefert.

Pumpwerke, ☐☐ Hydraul. Akkumulatoren.
Druckübersetzer.

FRITZ MARTI, AKT.-GES., BERN.



liefert kaufs- und mietweise **DAMPFSTRASSENWALZEN**, Patent Aveling & Porter, mit oder ohne mechanischem Strassenaufbrecher; in Gebrauch bei einer grössern Anzahl schweiz. Behörden. **Strassenlokomotiven** zur Beförderung leichter und schwerer Lasten.

Steinbrecher, Lokomobilen, sowie sämtliches Material für **Bau-Unternehmer**.

Ferner sämtliche Maschinen zur Strassenreinigung, wie:

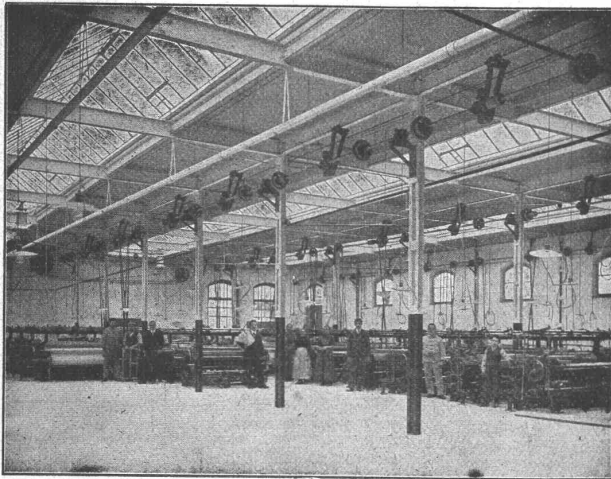
Kehrmaschinen Sprengwagen

Schlammabzugmaschinen

Dampfstrassenwalzen zum Ausleihen vorrätig.



Dachkonstruktion für Fabrik-Bau + Patent Nr. 23428



Vorteile:

1. Unabhängigkeit der Gebäudelage von der Himmelsrichtung.
2. Geringstes Gewicht bei sehr guter Isolation.
3. Unübertroffene Lichtwirkung spezieller Lüftungsvorrichtung.
4. Rasche und billige Erstellung bei jeder Jahreszeit.
5. Beste Eignung auch für schwierigste klimatische Verhältnisse.
6. Leichte und rationelle Anbringung von Transmissionen und Vorgelegen.

Empfohlen als **rationellstes System** für Maschinenfabriken, Werkstätten, Glessereien, Elektrizitätswerke, Splnnerelen, Webereien, Bleicherelen, Färbereien, Magazine, Lagerhäuser, Markt- und Güterhallen etc.

Patent-Inhaber:

Séquin & Knobel, Rütli (Zürich),

Zivil-Ingenieur-Bureau für modernen Fabrikbau.

Vertretung und Ausführung:

KOCH & Cie., vorm. E. Baumberger & Koch, **Basel,**

Unternehmung für Dachkonstruktionen und Bodenbelags-Arbeiten.

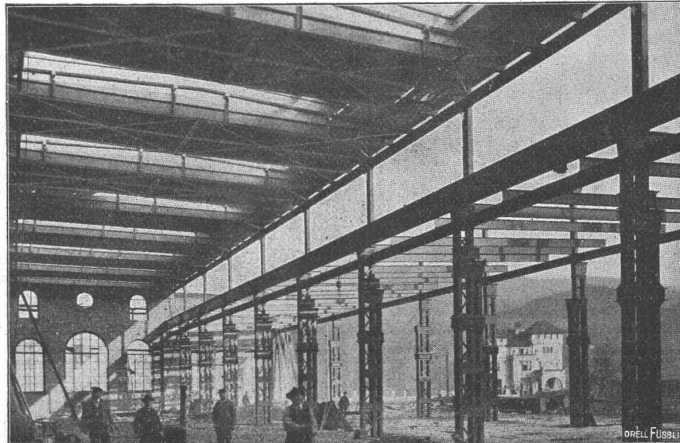
Wartmann, Vallette & Co., Brugg und Genf

Brücken:
Eisenbahn- u. Strassenbrücken.
Ueber- und Unterführungen.

Fabrikbau-Konstruktionen
jeder Art, als Konstruktionen für Shed-, Sattel-, Holzzement-Dächer, Riegelwandfachwerk, Säulen u. Unterzüge, Oberlichter, Treppen, Wellblechbauten, Vordächer.

Kranen:
Laufkranen mit Stützen u. Bahn, Bockkranen, Aufzugstürme.

Gasbehälter, Reservoirs
genietete Röhren und eiserner Unterbau für schwimmende Badanstalten.



Hotels u. Warenhäuser,

Binder- und Säulenkonstruktionen über grosse Säle und für Umbauten.

Gittermaste

für elektr. Leitungen u. Bahnen, Bogenlampen, Seilbahnen.

Stauwehr-Anlagen.

Schleusen.

Aussichtstürme.

Grosses Materiallager

und daher

möglichst schnelle Lieferung.

Schwarzer Marmor von Berschis

Jacques Hoesli, Glarus.

Verkauf von Rohblöcken und Ausführung von Steinhauerarbeiten in Dicken von über 30 cm.

Druckfestigkeit 1950 kg per cm²; sehr politurfähig.



Heinrich Brändli, Horgen
Asphalt-, Dachpappen- u. Holzzement-Fabrik

liefert:

Asphaltplatten, combinirt mit Jute- und Filz-Einlagen, bekiest, besandet oder glatt, für wasserdichte Eindeckungen bei: Eisenbahnen, Strassen, Hoch- und Tiefbau-Arbeiten, mit Garantieübernahme. — Referenzen zu Diensten.

Telegramme: Heinrich Brändli, Horgen. ☘ Telephon

Zentralheizungen erstellen **GEBR. LINCKE, ZÜRICH.**