

Zeitschrift: Schweizerische Bauzeitung
Herausgeber: Verlags-AG der akademischen technischen Vereine
Band: 49/50 (1907)
Heft: 3

Werbung

Nutzungsbedingungen

Die ETH-Bibliothek ist die Anbieterin der digitalisierten Zeitschriften auf E-Periodica. Sie besitzt keine Urheberrechte an den Zeitschriften und ist nicht verantwortlich für deren Inhalte. Die Rechte liegen in der Regel bei den Herausgebern beziehungsweise den externen Rechteinhabern. Das Veröffentlichen von Bildern in Print- und Online-Publikationen sowie auf Social Media-Kanälen oder Webseiten ist nur mit vorheriger Genehmigung der Rechteinhaber erlaubt. [Mehr erfahren](#)

Conditions d'utilisation

L'ETH Library est le fournisseur des revues numérisées. Elle ne détient aucun droit d'auteur sur les revues et n'est pas responsable de leur contenu. En règle générale, les droits sont détenus par les éditeurs ou les détenteurs de droits externes. La reproduction d'images dans des publications imprimées ou en ligne ainsi que sur des canaux de médias sociaux ou des sites web n'est autorisée qu'avec l'accord préalable des détenteurs des droits. [En savoir plus](#)

Terms of use

The ETH Library is the provider of the digitised journals. It does not own any copyrights to the journals and is not responsible for their content. The rights usually lie with the publishers or the external rights holders. Publishing images in print and online publications, as well as on social media channels or websites, is only permitted with the prior consent of the rights holders. [Find out more](#)

Download PDF: 13.01.2026

ETH-Bibliothek Zürich, E-Periodica, <https://www.e-periodica.ch>



DURABO-Oel- und -Glanz-FARBEN

sind wissenschaftlich begründet u. praktisch bewährt als beste, wetterfeste u. rostschützende Farben für alle Zwecke.

Vertreter: M. Zwangheim, Zürich.

EDMUND SIMON, DRESDEN-A. 7.

A. W. FABER'S „CASTELL“-Bleistift

der beste der Gegenwart.

Deutsches Fabrikat.



16 fein abgestufte Härtegrade.

Feinste Spitze. Grösste Zartheit des Striches.

Geringste Abnützung, daher längste Dauer.

Zu haben in den Schreib- u. Zeichenwaren-Handlungen.

Bleistiftfabrik A. W. Faber in Stein bei Nürnberg, gegründet 1761.

ARBENZ- LASTWAGEN und OMNIBUSSE

Der billigste, einfachste, betriebssicherste, im Betrieb rentabelste Motorlastwagen der Gegenwart.

Konkurrenzlose Konstruktion.

Kurze Lieferfrist.

— 6 Monate Garantie. —

E. Arbenz & Co. Motorwagenfabrik
— Zürich. —



A. RIEBER, Maschinenfabrik, Reutlingen (Württembg.)

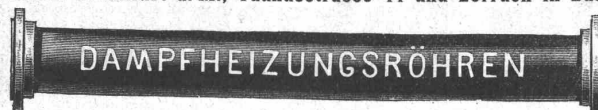
Fernsprecher Nr. 46.

Gegründet 1879.

Telegr.-Adr.: Rieber, Reutlingen.

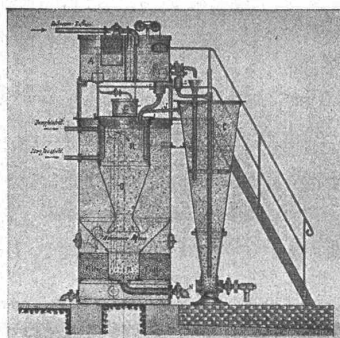
Filialen in Frankfurt a. M., Taunusstrasse 44 und Lörrach in Baden.

Autogen
geschweisste



u. Façonstücke
in allen Dimensionen.

Wasser-Reinigungs-
für Nutz-



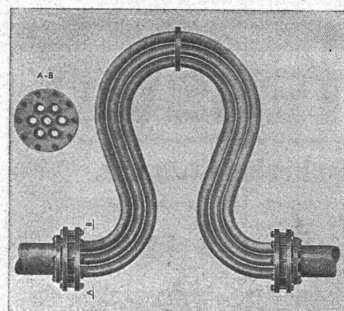
und Filter-Anlagen
u. Abwässer.

Zentralheizungen
für Niederdruck, Mitteldruck und Abdampf.
Trocken- und Kühl-Zylinder.
Feder-Bogen

D. R. G. M. Nr. 284 150.

Schlauchwasch - Apparate
D. R. G. M. Nr. 291 197.

Hochdruck-Rohrleitungen
mit
Flanschenverbindungen
„System Rieber“.

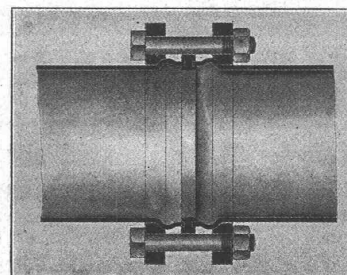


Färbe-Apparate D. R. P.

**Bleich-,
Koch-
Kessel.**



**Doppel-
Kessel.
Autoclaven.**

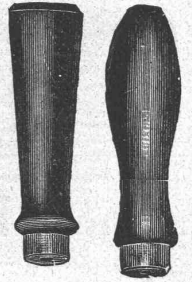




Hartpapier-Industrie A.-G. Altdorf (Uri)

Riemenscheiben, Werkzeug- und Armaturgriffe, Fässer,
 Elektr. Isolationen, Spinnereiartikel

bewähren sich überall tadellos.



Carl Weller & Cie.

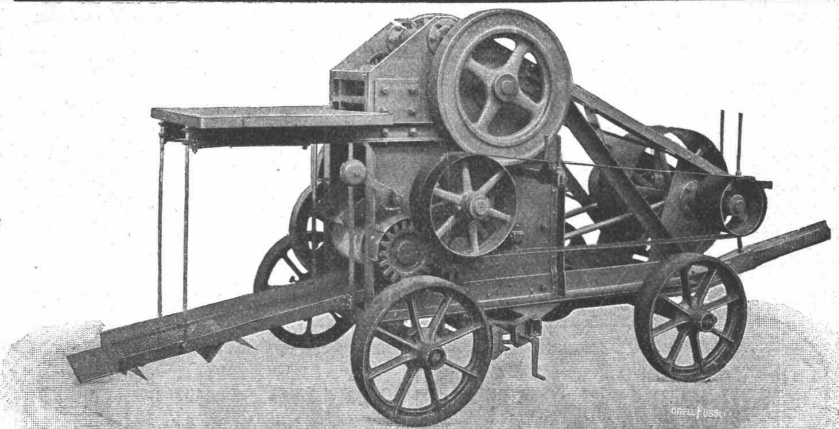
technisches Bureau

ZÜRICH V

Kasinostrasse 10.

Spezialitäten:

Armaturen, Pumpen und Gebläse für alle Verhältnisse
 Schleifmaschinen, Sandstrahlgebläse und komplette Giesserei-
 Einrichtungen, Luftpumpen, Kompressoren, Hebezeuge
 Säge- und Holzbearbeitungs-Maschinen, Werkzeuge.



Steinbrecher

mit oder ohne Sandwalzwerk
 — fahrbar oder stationär —

Grösste Leistung.
Vorzügliche Konstruktion.
Viele Anlagen im Gebrauch!

Alle Maschinen
 für Kies- und Sandbereitung.

Kostenvoranschläge durch:

Robert Aebi & Co.
Zürich V.

Düsseldorfer Röhrenindustrie

Düsseldorf-
 Oberbilk

empfiehlt

schmiedeeiserne Röhren bis 1200 mm Durchmesser,
 gerade und gebogen,

für Dampf-Leitungen, Wasser-Leitungen, Turbinen-Leitungen, hydraulische Anlagen,
 Kondensations-Anlagen etc. mit allen erforderlichen Verbindungen u. Formstücken.

Vertreter für die Schweiz: **G. A. Bourgeois-Richter, Ing., Zürich II, Breitingenstr. 5.**

KESSELSCHMIEDE RICHTERSWIL

Dampfkessel aller Systeme.
Bleischweissarbeiten.

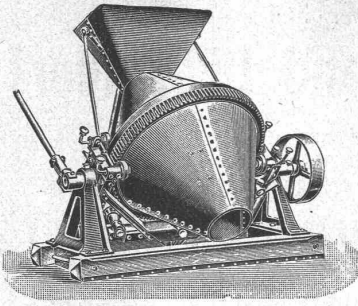
Flammröhren, Feuerbüchsen, Dome, Stutzen, Windkessel, Braupfannen,
 Seifenkessel, Zinkpfannen, Bouilleurs etc.

Reservoir, Blechrohrleitungen.
 Spezialität: Hochdruck-Rohrleitungen für Wasserkraftanlagen.

Brücken- und Eisenkonstruktionen.

Apparate für diverse Industrien.

Material aus anerkannt nur erstklassigen Hüttenwerken. Sorgfältigste Arbeit, prompte Bedienung.



Sensationelle Erfindung (Patent)!

Der neue amerikanische

Beton-Mischapparat „Smith-Milwaukee“

übertrifft an Leistung u. Einfachheit der Konstruktion alles bisher in dieser Richtung Gebotene.

Allein-Fabrikanten für Deutschland und angrenzenden Ländern:

DRAISWERKE G. m. b. H., Mannheim - Waldhof.

Interessenten belieben sich an unsern Generalvertreter für die Schweiz:

Fritz Marti, Aktiengesellschaft in Bern, zu wenden.

Gesellschaft der Ludwig von Roll'schen Eisenwerke

Filiale: **Giesserei Bern** liefert:



Hebezeuge jeder Art als **Laufkräne**, und feste oder fahrbare **Drehkräne** für Hand- und speziell **elektrischen** Betrieb; **Aufzüge** für hydraulischen, **elektrischen** und Transmissionsbetrieb.

Eisenbahnmateriell als **Drehscheiben** und **Schleppbahnen** für Wagen und Lokomotiven; Hand- **Dampf-** und **elektrischer** Betrieb. **Weichen** für **Haupt-** u. Nebenbahnen, für **Vignol-** u. **Rillen-Schienen**. **Barrieren** mit und ohne Verriegelung und Vorläuten.

Zahnstangenoberbau; komplette Seilbahnen für Güter- und Personentransport. (Eigene patentierte Systeme). Seit 1898 37 Touristen-Seilbahnen ausgeführt oder in Arbeit.

Schleusenanlagen, Schützenwehre, Walzenwehre für Hand- und elektrischen Antrieb.

Angaben über zahlreiche Ausführungen, Referenzen, Projekte und Kostenvoranschläge stehen zu Diensten.

Dachleinen in allen Farben feuersicher imprägniert.

14 Goldene
und Silberne
Medaillen.

Berlin 1901:
Silberne
Staats-
medaille.



14 Goldene
und Silberne
Medaillen.

St. Louis
1904:
Goldene
Medaille.

Eingedeckt Hauptbahnhof Hamburg: Haupthalle, Wartehalle,
16 Bahnsteighallen etc., ca. 12000 qm.

seit Jahren vorzüglich bewährt in dem Bergklima der Schweiz,
sehr leicht, absolut sturmsicher und äusserst wetterbeständig,
besonders für Eindeckung von Fabriken, Hallen, auch ohne
Schalung, Innenbekleidung von Färbereien etc.,
Schutz der Decken gegen Dämpfe.

Seit 25 Jahren bewährt. — Export nach allen Ländern.

Ferner Fabriken von Dachpappen „Elastique“ (Tropenausrüstung),
lederartig fest, sehr wetterbeständig.

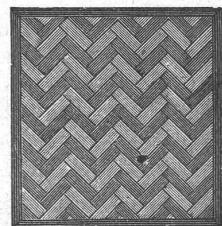
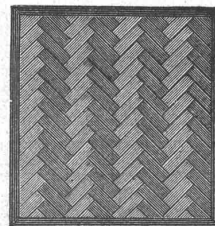
Preis: der vierte Teil der Ruberoid-Pappe.

Weber-Falckenberg, Berlin, Erfinder und alleiniger Fabrikant

Vereinigte Xylolith- u. Kohlensäurewerke A. G.

WILDEGG.

⊕ Patent Nr. 9080.



**Auf Blindboden aufgeschraubt;
auf Zementbeton in Mörtel verlegt.**

Nach allen Dessins in viereck, rechteck, achteck
und in 3 Farben, Parkett ähnliche Form.

Xylolith feuersicher, warm. Steinholz schalldämpfend, solid.

Muster, Prospekte, Album und Atteste gratis und franko.

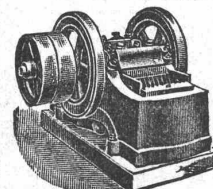
**Einzig in der Schweiz bis jetzt ca. 200 000 m²
Böden und ca. 10 000 Treppenstufen gelegt.**

Mannheimer Eisengiesserei u. Maschinenbau A.-G.

Gegründet 1863 MANNHEIM Gold. Medaille Paris 1900

liefert als Spezialität in anerkannt vorzüglicher Ausführung:

Zerkleinerungsmaschinen



Steinbrecher — Walzwerke

Kugelmöhlen

Kollergänge — Desintegratoren

Schotteranlagen

Kieszerkleinerungsanlagen

Siebtrommeln u. Schüttelsiebe

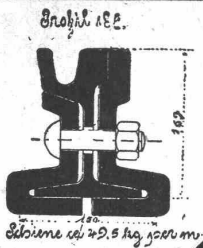
Neu! **Steinbrecher kombiniert mit Schüttelsieb** Neu!
Gesetzl. geschützt. **ohne besonderen Antrieb.** Viel bewährt.

la Referenzen im In- und Ausland.

Carbolineum

Kreosotöl, Asphalt-Kitt für Pflaster und Kanalisation,
Parketasphalt, Dach- und Isolierpappen etc.

J. A. Braun, Teerprodukte- etc. Fabrik Stuttgart W. 1



Als Vertreter des Stahlwerks-Verband Düsseldorf

für Rillenschienen-Oberbau liefern wir:

Rillenschienen mit den dazugehörigen Laschen und sonstigem Kleinseisenzeug.
und als Vertreter der **Phönix-Werke** in RUHRORT
Weichen und Kreuzungen hierzu.

Wir empfehlen uns ferner zur Lieferung von **Eisenbahn-Oberbau-Material** als:

Stahlschienen, Flusseisenschwellen, Kleinseisenzeug

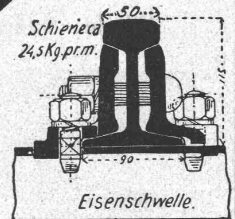
Weichen — Kranen — Drehscheiben — Schiebebühnen

Personen-, Gepäck- und Güterwagen etc.

für Normal-, Sekundär- und Bergbahnen.

Für Offertstellung in diesen Materialien, Einsendung von Zeichnungen,
Anfertigung kompletter Oberbaupläne halten wir uns empfohlen:

FRITZ MARTI AKT.-GES. BERN.



Wartmann, Vallette & Co., Brugg und Genf

Brücken:

Eisenbahn- u. Strassenbrücken.
Ueber- und Unterführungen.

Fabrikbau-Konstruktionen

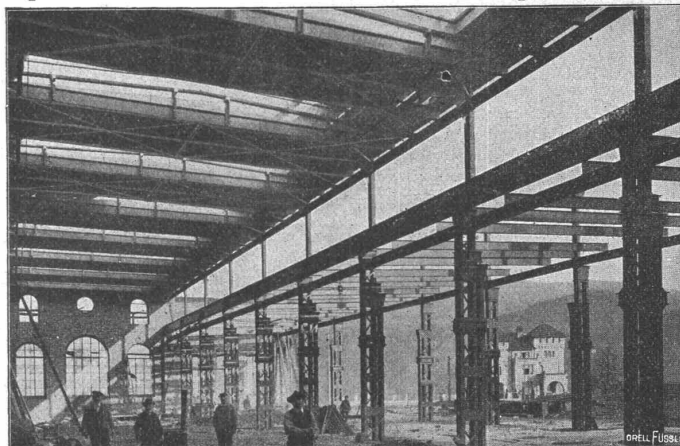
jeder Art, als Konstruktionen
für Shed-, Sattel-, Holzzement-
Dächer, Riegelwandfachwerk,
Säulen u. Unterzüge, Oberlichter,
Treppen, Wellblechbauten, Vor-
dächer.

Kranen:

Laufkranen mit Stützen u. Bahn,
Bockkranen, Aufzugstürme.

Gasbehälter, Reservoirs

genietete Röhren und eiserner
Unterbau für schwimmende
Badanstalten.



Hotels u. Warenhäuser.

Binder- und Säulenkonstruk-
tionen über grosse Säle und
für Umbauten.

Gittermaste

für elektr. Leitungen u. Bahnen,
Bogenlampen, Seilbahnen.

Stauwehr-Anlagen.

Schleusen.

Aussichtstürme.

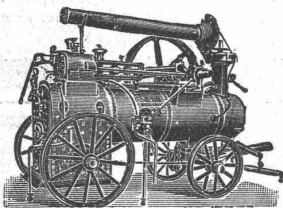
Grosses Materiallager
und daher
möglichst schnelle Lieferung.

Zementröhren-Formen

Henri Weber, H. Kieser's Nachf., Zürich, Gottfried Kellerstr. 7

Diplom der schweiz. Landesausstellung Zürich 1883.
Dipl. I. Kl. der kant. Gewerbeausstellung Zürich 1894.
Silb. Med. der schweiz. Landesausstellung Genf 1896.

HEINRICH LANZ, MANNHEIM.



Lokomobilen
für Satt- und
Heißdampf

Schweizer Verkaufsbureau: **K. Röhle, Zürich I.**

Bahnhofstraße 51 (Mercatorium)

Über 16 000 Stück verkauft.

Konkurrenz-Ausschreibung.

Die Stadt Aarau eröffnet hiermit Konkurrenz über die Ausführung der
Pflasterarbeiten für den

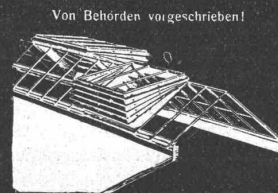
Umbau der Vordern und Obern Vorstadt

Pläne und Uebernahmsbedingungen können auf dem Bureau der städt.
Bauverwaltung eingesehen werden, wo auch die Eingabeformulare erhält-
lich sind.

Die Offerten sind bis spätestens den 31. Juli 1907 abends 5 Uhr an
Herrn Stadtmann Hans Hässig einzusenden.

Aarau, den 17. Juli 1907.

Der Bauverwalter:
R. Vogt.



Von Behörden vorgeschrieben!

Hürtgens Jalousie-Dachfenster
u. **Shedlüfter**

Regensicher. Vorzügliche Lüftung.

Hürtgens, Mönnig & Co.
KÖLN-LINDENTHAL.

D. R. P.



Anerkannt beste
Dynamit-Sorten
 für alle Sprengzwecke

sowie **Zündschnüre und Kapseln**
 liefert
Dynamit Nobel, A.-G., Zürich
 Fabrik in Isleten (Uri).
 Dépôts in der ganzen Schweiz. Mythenstrasse 21. Telephone 3623.

Pressen und Schleifmaschinen

zur Fabrikation von

Granitdoit-, Terrazzo-, Zement-, Mosaik- u. Trottoir-Platten
 Formen für Kunststeine Betonmischmaschinen
 Balluster Rührwerke für
 Betonröhren rund Terrazzomasse
 & Eiprofil über Sandwaschmaschinen
 80000 St. geliefert in eigener Fabrik durchprobiert
Spezial-Maschinenfabrik und Giesserei
 Georg Wittmer, Karlsruhe, Baden.

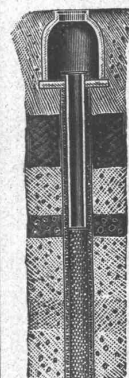


— Gegründet 1874. —

Viele der grössten Fabriken des In- und Auslandes eingerichtet.

Kataloge franko Wellbekant feinste Referenzen

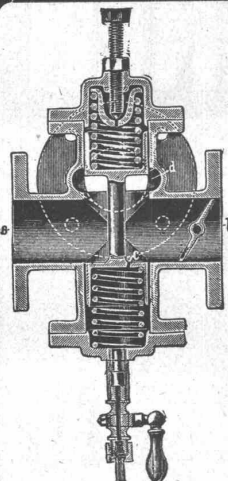
Rohr-Brunnen



nach unserem
 jahrzehntelang
 bewährten
 System.

Volle
 Erschliessung
 der wasser-
 führenden Erd-
 schichten,
 daher
grösste
 Ergiebigkeit.
 Ausgeführt
 für viele
 Wasserwerke,
 Industrien,
 Brauereien,
 Private.

Bopp & Reuter, Mannheim
 Maschinen- u. Armaturen-Fabrik.



Spezialitäten der Ersten Süddeutschen Manometerbau-Anstalt
 und Federtriebwerk-Fabrik

J. C. Eckardt, Cannstatt-Stuttgart 9

Manometer aller Art

**Thermometer, Pyrometer, Zugmesser,
 Kolbenwassermesser für Dampfkessel**
 (verbessertes System Kennedy.)

Referenzen von Behörden und ersten Firmen.

Neu! Patent- Neu!

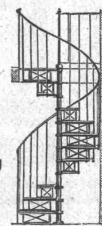
Druckregler für Abdampfheizungen

Einfache Konstruktion. Grösste Betriebssicherheit.

Man verlange Prospekte.

Vertreter für die Schweiz: **Carl Weller & Cie., Techn. Bureau, Zürich V.**

Wendel- treppen,



eiserne

Treppenanlagen,

Balkongeländer,
 Treppengeländer,
 Türfüllungen,

Säulen, Gusspfosten, Dachfenster.

Suter-Strehler & Co.

Konstrukt.-Werkstätte,

ZÜRICH.

Marmor-Arbeiten

jeder Art

liefert prompt und billig

**Emil Schneebeil,
 Zürich**

Marmor-Industrie

Eigene Säge- und
 Polier-Werke

Tapeten

Lincrusta

Wandbespannstoffe

E. Ernst, Tapetenhaus, Zürich, Pelikanstr. 4.

Muster franko.

Uebnahme von Tapezierarbeiten

PATENT-BUREAU

E. BLUM & Co. DIPL. INGENIEURE

GEGRÜNDET 1878 - ZÜRICH - LINTHESCHERGASSE 12

Briefmarken Auswahlen, Katalog
 u. Zeitung versendet
 Philipp Kosack, Berlin C. Burgstr. 21.



S. M. Stahlformguss

jeder Qualität in sauberster Ausführung, höchsten
 Anforderungen entsprechend, nach Modell oder Zeich-
 nung roh und bearbeitet bis 10000 kg Stückgewicht.
 Räder und Radsätze aus S. M. Stahlformguss.

Grauguss

nach Modell oder Schablone geformt, roh oder be-
 arbeitet, bis zu den grössten Stückgewichten.

CONCORDIAHÜTTE

vorm. Gebr. Lössen, Akt.-Ges., Engers a. Rh.
 Vertreter: Limburg & Osswald, Zürich 1,
 Lintheschergasse 8.

Der Gesamt-Auflage der heutigen Nummer liegt ein
 Prospekt der Firma **Glyco-Metall-Gesellschaft, G. m. b. H. in
 Wiesbaden**, bei, worauf wir unsere Leser noch besonders
 aufmerksam machen.

SCHWEIZER.GESELLSCHAFT

FÜR

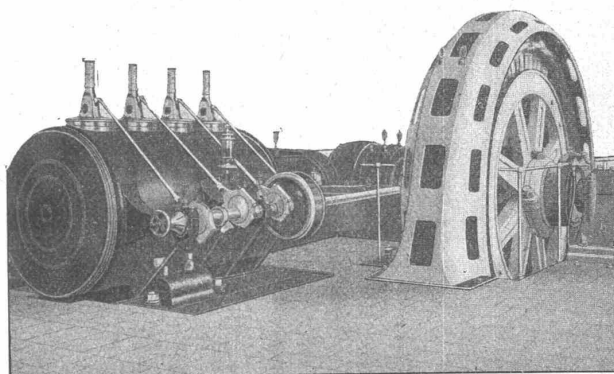
PRÄZISIONS-
ARBEIT

VORZÜGLICHE
KONSTRUKTION

EINFACH \approx
BETRIEBSSICHER

HOHE
OEKONOMIE

EXPORT



MODERNSTE
WERKSTÄTTEN

BESTE
MATERIALIEN

EXAKTE
REGULIERUNG

GERINGE
BETRIEBSKOSTEN

EXPORT

LENTZ-VENTILMASCHINEN

GIUBIASCO

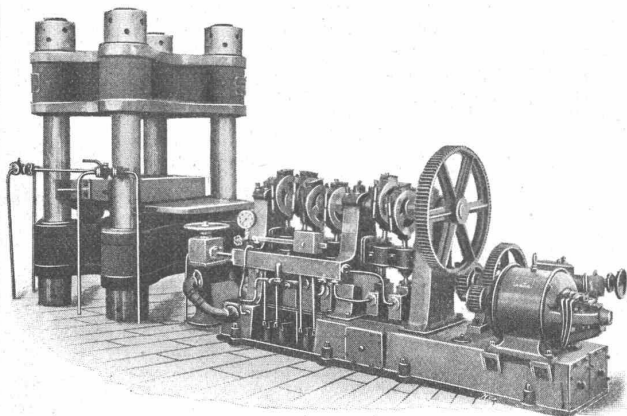
Karnahl & Co., Leipzig.

Maschinenfabrik St. Georgen bei St. Gallen, Com.-Ges.

Ludwig v. Süsskind

baut als Spezialität:

Hydraulische Pressen aller Art.



Prägepressen für Gesenk- und Schmiedearbeiten.

Börtelpressen. ☐ Kollektorpressen.

Bleidrahtpressen. ☐ Räderaufziehpressen.

Plattenpressen für Isolationsmaterial.

Warenpressen. ☐ Münzpressen. ☐ Massel-
brecher und Scheren.

In einem Jahr für einen Gesamtdruck von 6,500,000 kg
geliefert.

Pumpwerke. ☐ ☐ Hydraul. Akkumulatoren.
Druckübersetzer.

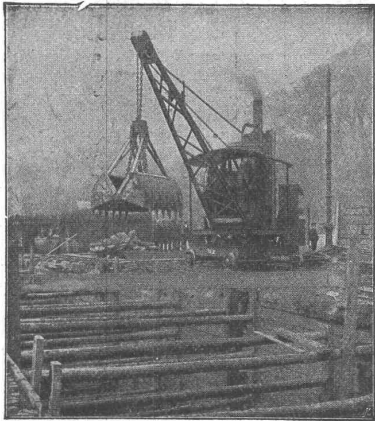
Planolin

sofort trocknende Linoleum-Unterlage.

Planolin haftet jedem Bodenbelag-Material an, erhärtet und trocknet sofort und ist die vollkommenste, billigste, harte, glatte, trockene Linoleum-Unterlage.

— Lieferung des Materials, event. Uebernahme der Ausführung. —

CH. H. PFISTER & Co, BASEL.



Zweiketten-Greifbagger

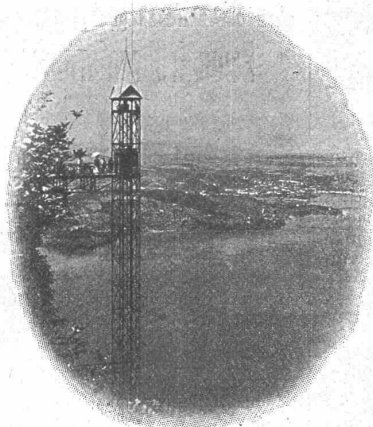
Einketten - Selbst-Greifer (D. R. P.)

an jedem Kran anwendbar.

Fertig auf Lager, auch zur Miete.

Menck & Hambrock
Altona-Hamburg 32.

Elektr. Aufzüge



modernster
Konstruktion und
Ausführung
liefern

C. Wüst & Cie.

Seebach-Zürich.

Einzigste Maschinenfabrik in der Schweiz, die nur elektrische Aufzüge baut und zwar komplet, den elektrischen wie den mechanischen Teil in eigenen, vorzüglich eingerichteten Werkstätten mit über 300 Arbeitern.

Hunderte von Anlagen im Betrieb!

Atelier für Vervielfältigung techn. Zeichnungen.

A. Ryffel

Telephon 6027 — **ZÜRICH I** — Schipfe 51.

Lichtpausverfahren nach den neuesten Methoden in tadelloser Ausführung.

Heliographie, positiv, negativ und Sepiaverfahren.

Negrographie, Kopien in tiefschwarzen, scharfen Linien und reinweissem Grund, auf Paus-, Zeichen- oder Leinwand-Papier, in diversen Stärken.

Rascheste Ausführung bei jeder Witterung.

Sorgfältige, prompte u. billige Bedienung. — Muster u. Preise zu Diensten.

Verkauf von Heliographie-, Paus- u. Zeichenpapier.

Billige Bezugsquelle.

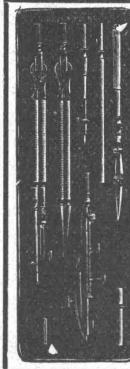
Uni Linoleum Bedruckte Linoleum Granit-Linoleum Inlaid-Linoleum Kork-Linoleum

empfehlen in den fabrizierten Stärken zu billigsten Preisen per $\square m$, fertig verlegt von geschulten Fachleuten,

Grands magasins

Jelmoli S. A.
Zürich.

(Persönliche oder schriftliche Offerte auf Wunsch sofort zur Verfügung.)



Präzisions-Reisszeuge.

Clemens Riefler,
Nesselwang u. München
(Bayern).

Gegründet 1841,
„Paris 1900 Grand Prix“
Illustrierte Preislisten gratis
Die Zirkel der echten Riefler-Reisszeuge sind am Kopf mit dem Namen RIEFLER gestempelt.



Gelochte und gepresste Bleche.

Heizkörperverkleidungen, Plättchengehänge, Zierbleche.

Ernst Meck, Nürnberg.
Hoflieferant, gegr. 1851.

Fensterfabrik und Glaserei

J. G. KIEFER

Werkstätte und Bureau:
Seefeldstrasse 153

Zürich V

la. Referenzen.

Alleiniger Inhaber des
Schweiz. Patentes Nr. 27008
für moderne

Oberlichtscheren.

On demande pour l'Egypte un mécanicien

parlant français, âgé de 30 à 40 ans, pour diriger un nombreux personnel, mais travaillant aussi lui-même, connaissant les pompes à vapeur, les machines de bateau, les locomotives, les dynamos pour lumière électrique etc. S'adresser à **Tn. Huillier & fils**, rue Petitot 5, à Genève.

M. KOCH, Eisengiesserei ZÜRICH

Eiserne Dachstühle
Brücken und Stege
Shedbauten
Sprengwerke und
Blechträger.
Stalleinrichtungen,
Gewächshäuser u. Veranden
Schmiedeis. Säulen
Grosses Lager in
1 Trägern

Eisenkonstruktionen
— jeder Art —

Emil Steiner

Mech. Werkstätte und
Maschinenhandlung
Wiedikon-Zürich
empfiehlt sich zur Lieferung von neuen und gebrauchten

Werkzeugmaschinen aller Art,

Drehbänke, Bohrmaschinen,
Hobelmaschinen, Feldschmieden etc.

Transmissionen

in allen Systemen u. Dimensionen. Stets grosses Lager in gebrauchten und neuen Wellen, Riemenscheiben, Häng- u. Stehlager zu billigen Preisen.

HANF-DRAHT-SEILE

für Aufzüge, Kranen, Transmissionen etc.

Bindseile — Schlingen Gerüst-Stricke

Maurerschnüre, Senkelschnüre

Draht-Bürsten

Bast-Tragbänder

Wagenfett — Seilschmiere

empfiehlt bestens

D. Denzler, mech. Seilerei, Zürich.

In ein Architektur- und Baugeschäft in Zürich wird ein

Angestellter,

gewandter Zeichner und tüchtig und erfahren in der Bauausführung zu baldigem Eintritt gesucht.

Offerten sub Chiffre Z. G. 7807 an

Rudolf Mosse, Zürich.

Architekt,

an Konkurrenzen prämiert, übernimmt die Anfertigung von Projekten, speziell für flotte Fassadenzeichnungen und Perspektiven für Konkurrenzen etc. Halte mich den Herren Architekten und Baumeistern empfohlen. Offerten unter Chiffre Z. L. 7761 an die Annoncen-Exped. **Rudolf Mosse, Zürich.**

Schluss-Termin für Annahme von Inseraten jeweilen Mittwoch Abend.

Gesucht tüchtig. Architekt oder Bautechniker

für selbständige Führung eines Baubureau (dauernde Stellung). Eintritt 1. Sept. 1907. Nur solide Bewerber werden berücksichtigt. Offerten unter Chiffre Z. D. 7604 an die Annoncen-Expedition
Rudolf Mosse, Zürich.

Schweizer. Maschinenfabrik sucht für ihr Kalkulationsbureau tüchtigen, erfahrenen

Kalkulator

für Vor- und Nachrechnung von Maschinen. Bewerber mit Werkstattpraxis u. theoret. Bildung bevorzugt.

Anmeldungen mit Bekanntgabe der Gehaltsansprüche und der event. Eintrittszeit, unter Beilage von Zeugnisabschriften u. Photographie unter Chiffre Z. U. 7170 an die Annoncen-Expedition
Rudolf Mosse, Zürich.

Gesucht tüchtig. Bautechniker oder Architekt

für selbständ. Führung eines Baubureau. Eintritt 1. Sept. 1907. Nur solide Bewerber wollen sich melden unter Chiffre Z. E. 7405 an die Annoncen-Expedition
Rudolf Mosse, Zürich.

Gesucht zu sofortigem Eintritt diplomierter Geometer

mit guten Zeugnissen. Offerten sub Chiffre Z. T. 7544 an die Annoncen-Expedition
Rudolf Mosse, Zürich.

Wir suchen zur Unterstützung des Bauführers der Irrenanstaltbauten in Herisau einen tüchtigen, energisch.

Hilfsbauführer.

Eintritt baldmöglichst.

Rittmeyer & Furrer,
Architekten,
Winterthur.

Bautechniker,
Absolvent eines Schweiz. Technikums, 2 J. Hochschule, deutsch, franz. u. ital. in Wort u. Schrift, sucht auf anfangs Juli Stelle in Baugeschäft zu ändern. Südschweiz vorgezogen. Off. u. Chiff. Z. P. 7790 an die Annoncen-Exped.
Rudolf Mosse, Zürich.

Gesucht Ingenieure

zu sofortigem Eintritt ein bis zwei jüngere, praktisch erfahrene

für Eisenbahnbau, hauptsächlich für Absteckungsarbeiten. Offerten sub Chiffre Z. H. 7733 an die Annoncen-Expedition
Rudolf Mosse, Zürich.

Die Firma
Ed. Züblin & Cie.
in Strassburg i. E.
sucht zu möglichst sofortigem Eintritt und bei hohem Monatsgehälter einige im Anfertigen von Eisenbetonzeichnungen geübte

Techniker.

Zu baldigem Eintritt wird
jüngerer Techniker
oder
tüchtiger Zeichner
in mittlerer Maschinenfabrik gesucht. Spezialt. landw. Maschinen. Meldungen mit Lebenslauf und Gehaltsansprüchen sub Chiffre Zag. E. 464 an
Rudolf Mosse, Bern.

Sehr tüchtiger, selbständiger
Hochbautechniker
zum sofortigen Eintritt gesucht. Offerten mit Gehaltsansprüchen, Zeugnisabschriften, Lebenslauf u. Photographie unter W. G. 1214 befördert die Annoncen-Expedition
Rudolf Mosse, Wien I,
Seilerstätte 2.

Architekt
mit abgeschl. Hochschulstudium
sucht Anfangsstellung
bei geringem Gehalt.
Gefl. Offerten unter M. A. 3043 an
Rudolf Mosse, München.

Junger Architekt
mit Technikum und zwei Semester Hochschulbildung nebst mehrjährig. Praxis wünscht über die Ferien (August-Oktober) Stellung. Offerten erbeten unter S. O. 8466 an die Annoncen-Expedition
Rudolf Mosse, Zürich.

Junger Hochtechniker

mit dreijähriger Bureaupraxis und Zimmerpraxis, zur Zeit Schüler des Technikums Burgdorf (III. Semester) sucht über die Ferien (Mitte Aug. bis Mitte Oktober) Beschäftigung auf einem Architektenbureau in der Ostschweiz. Offerten unter Chiffre Zag. E. 460 an die Annoncen-Exped.
Rudolf Mosse, Bern.

Bauführer,

durchaus zuverlässiger und tüchtiger Arbeiter, gelernter Zimmermann, in Voranschlagen, Bauleitung und Abrechnung vollkommen vertraut, sucht in grösserem Geschäft geeignete, dauernde Stellung. Offerten sub Chiffre Z. C. 7603 an
Rudolf Mosse, Zürich.

Arch.-Bauzeichner

sucht Stelle. Gefl. Offerten unt. Chiffre Z. Q. 7616 an die Ann.-Exp.
Rudolf Mosse Zürich.

Tiefbautechniker,

gegenwärtig Schüler am kant. Technikum Burgdorf (III. Abt. Tiefbau), sieht sich infolge Familienverhältnisse veranlasst, seine Studien auf 1 Jahr zu unterbrechen und wünscht daher Beschäftigung auf einem Ingenieur- oder Geometerbureau. Eintritt auf Anfang Oktober oder nach Uebereinkunft. Gefl. Offerten sub Chiffre Z. V. 7621 an die Annoncen-Expedition
Rudolf Mosse, Zürich.

Vorarbeiter,

Italiener, deutsch sprechend, energisch und solid, langjährig sich praktisch betätigt bei Strassenbau, Wildbachverbauungen und Brückenbauten, sucht seine Stelle zu ändern. Prima Zeugnisse zur Verfügung. Eintritt 1. August 1907. Gefl. Offerten unter Chiffre Z. P. 7465 an
Rudolf Mosse, Zürich.

Ingenieur,

Absolvent des eidgen. Polytechnikums, mit 2 1/2 Jahren Praxis in Vermessungsarbeiten, Eisenbahnbau und Wasserbau, sucht seine Stellung zu ändern. Gefl. Offert. unt. Chiff. Z. W. 7647 an die Annoncen-Exped.
Rudolf Mosse, Zürich.

Techniker

mit mehrjähriger Praxis, Absolvent der Schule für Bautechniker in Winterthur, sucht bei einem tüchtigen Architekten der französischen Schweiz Stellung per 1. September. Offerten unter Chiffre Z. U. 7620 beliebe man zu richten an die Annoncen-Expedition
Rudolf Mosse, Zürich.

Bauführer,

tüchtiger, energischer, mit allen auf Bureau und Bau vorkommenden Arbeiten vertraut, kautionsfähiger Mann sucht dauernde Anstellung. Prima Zeugnisse zu Diensten. Offerten unter Chiffre Z. N. 7688 an die Annoncen-Expedition
Rudolf Mosse, Zürich.

Das seit dem 10. dieses Monats erteilte Schweiz. Patent No. 37 998

„Thürschloss“

Sensationelle Neuheit!
ist gegen relativ sehr bescheidene Anzahlung vom Erfinder zu verkaufen oder in Lizenz zu vergeben.

Die wunderbar schöne, von jedermann sehr begrüßte Eigenschaft, welche dieses neue Schloss aufweist, garantieren demselben eine grosse Zukunft, es eignet sich somit vorzüglich für Gründung eines Spezialgeschäftes. Off. sind sub. Chiff. Z. N. 7788 erbeten an die Annoncen Exped.
Rudolf Mosse, Zürich.



Gustav Griot, Ingr., Zürich V.

Zu verkaufen:

Auf Abbruch eine grosse

alte Scheune.

Liebhaber sind gebeten, sich zu wenden an

Albert Rühlin, Verwalter,
Fichtenhof bei Laufen.

Ein 8pferdiger Deutzer Gasmotor

neuesten Modells, mit elektrischer Zündung, so gut wie neu, ist wegen Aenderung der Anlage zu verkaufen.

Ebenda ist abzugeben eine

Dynamo-Maschine

System Brown, Boveri & Cie. HP. 10. Volt 115. Rev. 1400. Anfragen zur Besichtigung etc., sind zu richten sub Chiffre B. 500 an die Annoncen-Expedition von
Rudolf Mosse, Bern.

Beteiligung

(bis M. 60 000.—) sucht dipl. Ingenieur, univers. techn. Wissen und literar. Gewandtheit, event. Anstellung. Zürich bevorzugt. Angebote unter H. 541 F. an Haasenstein & Vogler A. G., Freiburg i. B.

Zu kaufen gesucht:

Zementröhrenformen,

stehend zu stampfen, von 45 und 60 cm Lichtweite, nebst zugehörigen Muffen etc.

Offerten unt. Chiffre A. 1889 Ch. an
Haasenstein & Vogler, Chur.

On cherche à donner en apprentissage au près d'un entrepreneur capable garçon bien élevé de 16 ans, afin d'apprendre à fond le métier de construction, et où il aurait en même temps l'occasion de se perfectionner dans la langue française, de laquelle il possède déjà de bonnes notions; aussi il devrait pouvoir fréquenter une école professionnelle ou de dessin.

Solliciteur, allemand, ayant suivi 4 classes de l'école secondaire, est domicilié aux environs de Bâle et fils d'un grand entrepreneur.

On exige avant tout que le jeune homme se trouva sous un

contrôle utile et sévère

mais dans bon traitement, si possible avec vie de famille. Un brave garçon serait éventuellement pris en échange sous les mêmes conditions.

L'entrée pourrait avoir lieu jusqu'au mois de septembre.

Adresser les offres avec indications détaillées sous F. F. 4335 à
Rodolphe Mosse, Freiburg i. B.

Erwiesenermassen haben
Stellengesuche u. -Angebote
in der
Schweiz. Bauzeitung
stets besten Erfolg.