

Objektyp: **Advertising**

Zeitschrift: **Schweizerische Bauzeitung**

Band (Jahr): **49/50 (1907)**

Heft 1

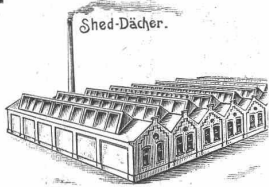
PDF erstellt am: **21.09.2024**

### **Nutzungsbedingungen**

Die ETH-Bibliothek ist Anbieterin der digitalisierten Zeitschriften. Sie besitzt keine Urheberrechte an den Inhalten der Zeitschriften. Die Rechte liegen in der Regel bei den Herausgebern. Die auf der Plattform e-periodica veröffentlichten Dokumente stehen für nicht-kommerzielle Zwecke in Lehre und Forschung sowie für die private Nutzung frei zur Verfügung. Einzelne Dateien oder Ausdrucke aus diesem Angebot können zusammen mit diesen Nutzungsbedingungen und den korrekten Herkunftsbezeichnungen weitergegeben werden. Das Veröffentlichen von Bildern in Print- und Online-Publikationen ist nur mit vorheriger Genehmigung der Rechteinhaber erlaubt. Die systematische Speicherung von Teilen des elektronischen Angebots auf anderen Servern bedarf ebenfalls des schriftlichen Einverständnisses der Rechteinhaber.

### **Haftungsausschluss**

Alle Angaben erfolgen ohne Gewähr für Vollständigkeit oder Richtigkeit. Es wird keine Haftung übernommen für Schäden durch die Verwendung von Informationen aus diesem Online-Angebot oder durch das Fehlen von Informationen. Dies gilt auch für Inhalte Dritter, die über dieses Angebot zugänglich sind.



Schweiz. Patent ang.

# Kittlose Shed-Dachfenster Oberlichte und andere Glasdächer

absolut wasser- und schneedicht; kein Abtropfen von Schwitzwasser  
empfehl

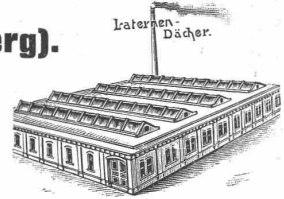
**J. EBERSPÄCHER, in ESSLINGEN a. N. (Württemberg).**

Ueber 500,000 qm bereits verlegt.

Prospekte und Zeichnungen, sowie genaue Kostenanschläge stehen zu Diensten.

Auf Wunsch unentgeltlicher Ingenieurbesuch.

Vertreter für die Schweiz: **MARTIN KELLER, Zürich I. TELEPHON 5857.**



Schweiz. Patent ang.

## Tague, Bucher & Cie.,

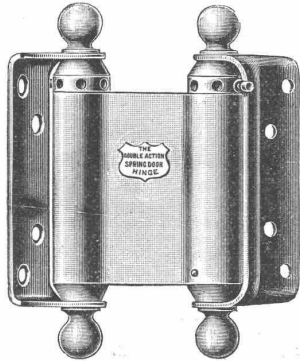
Gottfried Stierlin's Nachf. in SCHAFFHAUSEN

fabrizieren und liefern als Spezialität:

### Tür- und Fenster-Beschläge

in anerkannt bestbewährten und modernen Systemen.

Fabrikations-Spezialitäten:



### Pendelfürbänder

amerik. System, in Stahl, vernickelt, vermessingt, verkupfert, oder in Messing und Bronze massiv; einseitig und doppelt wirkend. Den amerikanischen durchaus ebenbürtig, den Nachahmungen aber ganz bedeutend überlegen.

**Türschliesser** divers., bestbekanntester Systeme mit Federspannung.

**Türschliesser**, pneumatisch.

**Türschliesser**, hydraulisch, System Blount, neuester Konstruktion.

**Windfangfedern** diverser Systeme.

**Federcharniere** und **Federfischbänder**. — **Oberlichtbeschläge**, Patent und ordinäre. — **Ventilationsklappen** mit Federcharnieren.

In allen Artikeln und couranten Grössen, grosses Lager.

Aelteste und einzige schweiz. Spezialfabrik für Tür- und Fensterbeschläge.

## Schweizerische Accumulatoren-Fabrik A.-G.

in **Olten.**

Aktienkapital Fr. 500,000.—.

# Accumulatoren

jeder Grösse nach bewährtem System.

Langjährige Erfahrungen

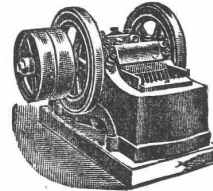
in vielen Anlagen des Auslandes.

## Mannheimer Eisengiesserei u. Maschinenbau A.-G.

Gegründet 1863 MANNHEIM Gold. Medaille Paris 1900

liefert als Spezialität in anerkannt vorzüglicher Ausführung:

### Zerkleinerungsmaschinen



Steinbrecher — Walzwerke

Kugelmühlen

Kollergänge — Desintegratoren

Schotteranlagen

Kieszerkleinerungsanlagen

Siebtrommeln u. Schüttelsiebe

Neu! **Steinbrecher kombiniert mit Schüttelsieb** Neu! Gesetzl.geschützt. **ohne besonderen Antrieb.** Viel bewährt.

1a Referenzen im In- und Ausland.

## LÜFTUNGS-ANLAGEN

# E. PFYFFER & Co

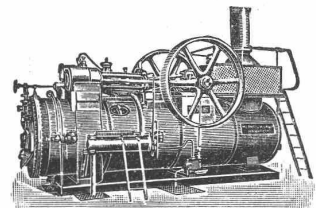
## ZÜRICH.

## HEINRICH LANZ, MANNHEIM.

Lokomobilen

für **Saft-** und

**Heißdampf**



Schweizer Verkaufsbureau: **K. Röhle, Zürich I.**

Bahnhofstraße 51 (Mercatorium)

Ueber 16 000 Stück verkauft.

# Düsseldorfer Röhrenindustrie Düsseldorf-Oberbilk

empfehl

**schmiedeeiserne Röhren** bis 1200 mm Durchmesser, gerade und gebogen, ☐ ☐

für Dampf-Leitungen, Wasser-Leitungen, Turbinen-Leitungen, hydraulische Anlagen, Kondensations-Anlagen etc. mit allen erforderlichen Verbindungen u. Formstücken.

Vertreter für die Schweiz: **G. A. Bourgeois-Richter, Ing., Zürich II, Breiteringstr. 5.**

## LUXFER-PRISMEN

erhellen dunkle Räume durch **TAGESLICHT.**



**Kellerbeleuchtung durch Einfalllichte.**  
Für bestmögliche Lichtausnützung verlange man unsere kostenlosen Voranschläge.

**Feuersichere Fenster aus Elektroglas.**

Broschüren und amtliche Gutachten durch das

**Deutsche Luxfer-Prismen-Synd.**

G. m. b. H. Berlin S., Ritterstrasse 26.

*Fabriken in Berlin u. Bodenbach a. E.*

**ALLEINVERTRETER** für die Ostschweiz: **ROB. LOOSER, ZÜRICH V.**  
Kreuzplatz Nr. 1. Telephon Nr. 682.

## HANF-DRAHT-SEILE

für Aufzüge, Kranen, Transmissionen etc.

**Bindseile — Schlingen**

**Gerüst-Stricke**

**Maurerschnüre, Senkelschnüre**

**Draht-Bürsten**

**Bast-Tragbänder**

**Wagenfett — Seilschmiere**

empfiehlt bestens

**D. Denzler, mech. Seilerei, Zürich.**

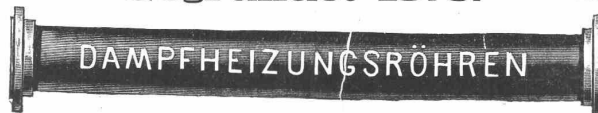
# A. RIEBER, Maschinenfabrik, Reutlingen (Württemberg.)

Fernsprecher Nr. 46.

Gegründet 1879.

Telegr.-Adr.: Rieber, Reutlingen.

**Autogen**  
geschweisste



**u. Façonstücke**  
in allen Dimensionen.

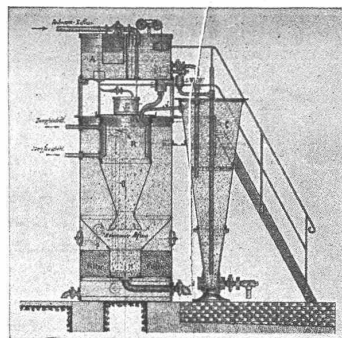
## Wasser-Reinigungs- für Nutz-

**Zentralheizungen**  
für **Niederdruck, Mitteldruck und Abdampf.**

**Trocken- und Kühl-Zylinder.**

**Feder-Bogen**

D. R. G. M. Nr. 284 150.



## und Filter-Anlagen u. Abwässer.

**Schlauchwasch - Apparate**

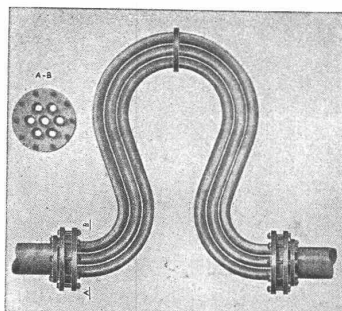
D. R. G. M. Nr. 291 197.

**Hochdruck-Rohrleitungen**

mit

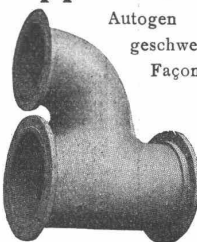
**Flanschenverbindungen**

„System Rieber“.



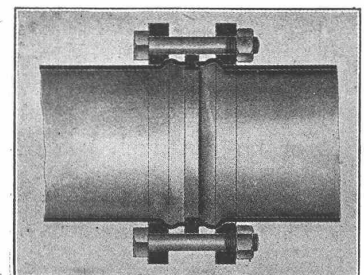
## Färbe-Apparate D. R. P.

**Bleich-,  
Koch-  
Kessel.**



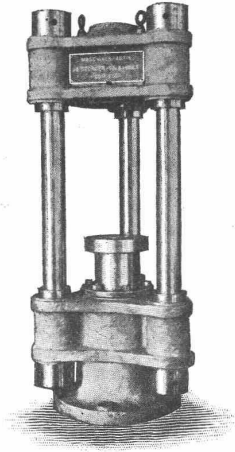
Autogen  
geschweisstes  
Façonstück.

**Doppel-  
Kessel.  
Autoclaven.**



**Maschinenfabrik St. Georgen bei St. Gallen, Com.-Ges.**  
**Ludwig v. Süsskind**  
 baut als Spezialität:

# Hydraulische Pressen aller Art.



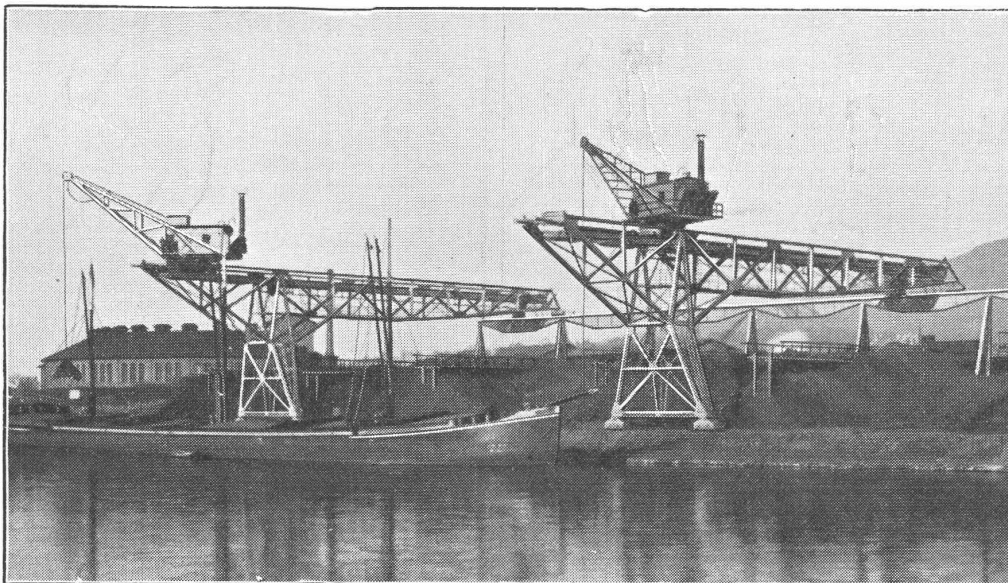
Prägepressen für Gesenk- und Schmiedearbeiten.  
 Börtelpressen. ☐ Kollektorpressen.  
 Bleidrahtpressen. ☐ Räderaufziehpressen.  
 Plattenpressen für Isolationsmaterial.  
 Warenpressen. ☐ Münzpressen. ☐ Massel-  
 brecher und Scheren.

In einem Jahr für einen Gesamtdruck von **6,500,000 kg**  
 geliefert.

Pumpwerke. ☐ ☐ Hydraul. Akkumulatoren.  
 Druckübersetzer.

## KRÄNE und HEBE-MASCHINEN

==== Eisenbahnwagen-Kipper, Schiebebühnen, hydraul. Daumenkräfte, Spills u. s. w. ====  
**Bau- und Speicherwinden mit elektrischem Antrieb**



**Umlade- und Transport-Anlagen für Massengüter**  
 Ausarbeitung von Sonderkonstruktionen auf Grund langjähriger Erfahrungen

**FRIED. KRUPP A.-G. GRUSONWERK** **MAGDEBURG-  
 BUCKAU.**

# Zentralheizungen aller Systeme. Sanitäre Anlagen.

Ia. Referenzen über Hunderte ausgeführter Anlagen.

Rob. Liechti, Ingenieur, Zürich. — Liechti & Köpp, St. Gallen.



**S. M. Stahlformguss**  
 jeder Qualität in sauberster Ausführung, höchsten Anforderungen entsprechend, nach Modell oder Zeichnung roh und bearbeitet bis 10 000 kg Stückgewicht. Räder und Radsätze aus S. M. Stahlformguss.  
**Grauguss**  
 nach Modell oder Schablone geformt, roh oder bearbeitet, bis zu den grössten Stückgewichten.  
**CONCORDIAHÜTTE**  
 vorm. Gebr. Lossen, Akt.-Ges., Engers a. Rh.  
 Vertreter: Limburg & Osswald, Zürich 1, Lintheschergasse 8.



**Aktien-Gesellschaft „Union“ in Biel**  
 FABRIK IN METT.  
 I. Schweizerische Fabrik für elektrisch geschweisste Ketten  
 Patent Nr. 27199.  
**Ketten aller Art**  
 für industrielle und landwirtschaftliche Zwecke.  
 Grösste Leistungsfähigkeit. Ketten von höchster Tragkraft.

## Dachleinen in allen Farben

feuersicher imprägniert.

14 Goldene und Silberne Medaillen.

Berlin 1901: Silberne Staatsmedaille.



14 Goldene und Silberne Medaillen.

St. Louis 1904: Goldene Medaille.

Eingedeckt Hauptbahnhof Hamburg: Haupthalle, Wartehalle, 16 Bahnsteighallen etc., ca. 12 000 qm. seit Jahren vorzüglich bewährt in dem Bergklima der Schweiz, sehr leicht, absolut sturmsicher und äusserst wetterbeständig, besonders für Eindeckung von Fabriken, Hallen, auch ohne Schalung, Innenbekleidung von Färbereien etc., Schutz der Decken gegen Dämpfe.

Seit 25 Jahren bewährt. — Export nach allen Ländern. Ferner Fabriken von Dachpappen „Elastique“ (Tropenausrüstung), lederartig fest, sehr wetterbeständig.

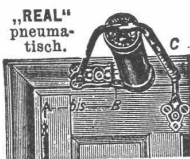
Preis: der vierte Teil der Ruberoid-Pappe.

**Weber-Falckenberg, Berlin, alleiniger Fabrikant**

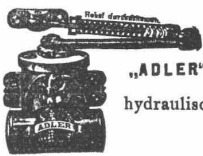
12 mal prämiert. Ehrendiplome, goldene, silberne u. bronzene Medaillen

**Berliner Türschliesser-Fabrik Schubert & Werth,**

Berlin C., Prenzlauerstr. 41 (Grösste Türschliesser-Fabrik Europas).



„REAL“ pneumatisch.



„ADLER“ hydraulisch



Marke Reichshund D.R. Patent

Beide automatisch mit langjährig bewährtem Sicherheitshebel, können selbst durch willkürliches Zuschlagen der Tür nicht ruiniert werden. Langjährige Garantie! Prospekte gratis und franko.

**Tür-Schlossicherung Tyras** in gewöhnl. Türschloss eingesetzt, verwandelt dasselbe in bestes Kunstschloss. Bei Wohnungswechsel mitzunehmen.

## Tapeten

Lincrusta

Wandbespannstoffe

E. Ernst, Tapetenhaus, Zürich, Pelikanstr. 4.

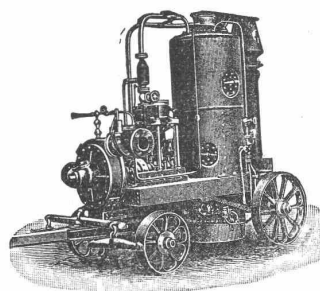
Muster franko.

Übernahme von Tapezierarbeiten

## Zentrifugalpumpen

als Riempumpen

oder mit Elektromotor direkt gekuppelt.



Fahrbare

Pumpmaschinen

halten fertig auf Lager

**Menck & Hambrock**

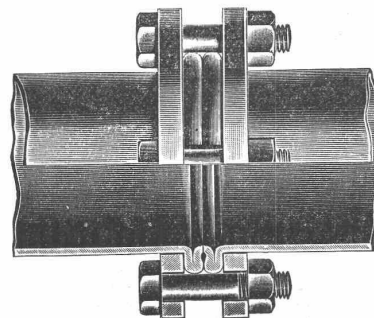
Altona-Hamburg 32.

## Deutsch-Oesterreichische Mannesmannröhren-Werke

Düsseldorf

liefern:

Düsseldorf 1902: Goldene Staats-Medaille.



Düsseldorf 1902: Goldene Ausstellungs-Medaille.

## Rohrleitungen für Hochdruck

aus nahtlosem Mannesmann-Stahlrohr mit patent. Doppelbördel-Flansch-Verbindung

und anderen Verbindungsarten.

Grosse Längen. — Höchste Betriebssicherheit.

Vertreter: Alf. Diener & Cie., Zürich.

# TUFFBRÜCHE SURAVA

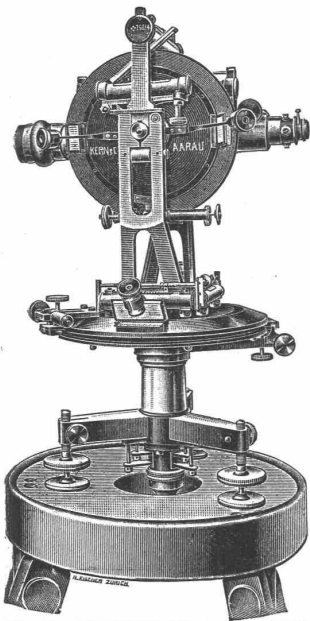
(Bahnhofstation Kt. GRAUBÜNDEN)

Lieferung von **Steinhauerarbeit** und gesägten Platten in prima wetterbeständigem

# TUFFSTEIN

mit feiner Struktur und schön gelber Farbe. — Elektr. Sägerei. — Tadellose Ausführung bei billiger Berechnung.  
Spez. Gewicht 1,5. — Druckfestigkeit 100—120.  
Mustersteine und Offerten gerne zu Diensten.

GRAND PRIX  
Paris 1889



## Kern & Co. Aarau

Gegründet 1819 — 20 erste Auzeichnungen.

ERSTKLASSIGE INSTRUMENTE  
für

Topographie, Geodäsie, Astronomie.

Präzisions-Nivellierinstrumente und Miren.

Beste Optik der Neuzeit.

Libelle Zwicky-Kern 22 Dosenlibelle Mollenkopf  
Wesentliche Konstruktions-Neuerungen.

222 FEINSTE 222

Schweizer Präzisions-Reisszeuge.

Patente:   
Zirkelkopf, bei welchem Feststecken der Axe und toter Gang ausgeschlossen.  
Geradehalter der Kopfgriffe.  
Reissfeder Ideal, z. sofortigen Wiedereinstellen auf innegehabe Strichstärke nach Reinigen der Nadelregulator etc. etc. [Feder.

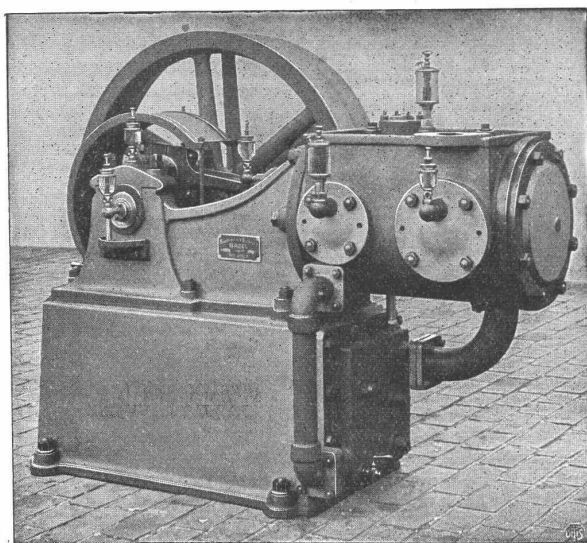
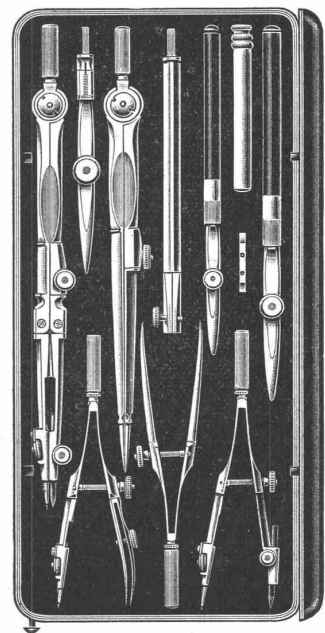
Alle unsere Instrumente tragen unsere gesetzlich geschützte Fabrikmarke.



NEUESTE KATALOGE.

Telegramme: Kern Aarau.  
Telephon.

Grand Prix Mailand 1906



Maschinenfabrik Burckhardt, Basel  
Aktiengesellschaft.

## Kompressoren und Vakuumpumpen

ein- und mehrstufig, mit Dampf-, Riemen- oder elektrischem Antrieb.

Ueber 1400 Maschinen ausgeführt.  
Paris 1900: Grand Prix.

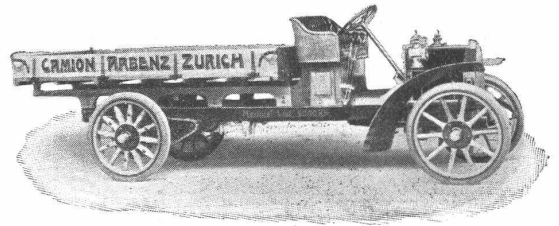
Schluss-Termin für Annahme von Inseraten jeweilen Mittwoch Abend.

# ARBENZ- LASTWAGEN und OMNIBUSSE

Der billigste, einfachste, betriebssicherste, im Betrieb rentabelste Motorlastwagen der Gegenwart.

Konkurrenzlose Konstruktion. Kurze Lieferfrist.  
— 6 Monate Garantie. —

**E. Arbenz & Co. Motorwagenfabrik**  
Zürich.



## Wasserversorgung Thalwil. Konkurrenzeröffnung.

Ueber nachstehende Lieferungen und Arbeiten wird hiemit freie Konkurrenz eröffnet:

1. Erstellen eines Reservoirs 400 m<sup>3</sup> Wassergehalt, (es werden auch Offerten in armiertem Beton entgegen genommen).
  2. Liefern und Legen von ca. 3500 Meter Röhren 250, 200, 180, 150, 120 und 100 mm Lichtweite.
  3. Liefern und Verlegen der nötigen Hydranten, Schieberhähnen und Formstücke.
  4. Liefern und Verlegen von 1000 Meter Steinzeugröhren 25 cm Lichtweite.
  5. Öffnen und Wiedereindecken von ca. 4500 Meter Leitungsgraben.
  6. Hauszuleitungen und Hausanschlüsse.
- Pläne und Bauvorschriften liegen auf der Gemeinderatskanzlei zur Einsicht offen, wo auch Eingabeformulare bezogen werden können. Offerten sind verschlossen bis am 22. Juli abends 6 Uhr an Herrn Gemeinrat O. Kölliker, Präsident der Wasserkommission, einzureichen.  
Thalwil, den 4. Juli 1907.

Aus Auftrag: Ing. J. Bosshardt.

## Bezirksingenieur-Stelle.

Die Bezirksingenieur-Stelle Ilanz, event. Splügen mit einer jährlichen Besoldung von 3000 bis 3800 Fr., nebst Taggeld und Fahrspesen (je nach Dienstalter und Leistungen) ist auf den 1. August 1907 neu zu besetzen.

Nähere Auskunft über die Obliegenheiten erteilt der kantonale Oberingenieur in Chur.

Bewerber, nicht über 40 Jahre alt, mit abgeschlossener Hochschulbildung und Kenntnis der deutschen und italienischen Sprache, wollen ihre Anmeldungen mit Angabe der Gehaltsansprüche und begleitet von Studien- und Dienstzeugnissen, sowie eines « Curriculum vitae » bis zum 20. Juli 1907 dem unterfertigten Departement in Chur einsenden.

Chur, den 2. Juli 1907.

Bau- und Forstdepartement des Kantons Graubünden.

## Radiatorengiesserei

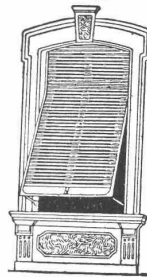
wird ein in diesem Fach durchaus erfahrener

## Giesserei-Ingenieur gesucht.

Ausführliche Bewerbungen mit Angabe von Referenzen und Gehaltsansprüchen und Einsendung von Photographien erbeten unter Z. H. 7358 an die Annoncen-Expedition  
Rudolf Mosse, Zürich.

## Wilh. Baumann

Rolladenfabrik  
Horgen (Schweiz).



Holzrolladen aller Systeme.  
Rolljalousien, automatisch.  
Roll-Schutzwände verschiedener Modelle.

Verlangen Sie Prospekte!

## Emil Steiner

Mech. Werkstätte und Maschinenhandlung  
Wiedikon-Zürich

empfiehlt sich zur Lieferung von neuen und gebrauchten

Werkzeugmaschinen aller Art,

Drehbänke, Bohrmaschinen, Hobelmaschinen, Feldschmieden etc.

### Transmissionen

in allen Systemen u. Dimensionen. Stets grosses Lager in gebrauchten und neuen Wellen, Riemenscheiben, Häng- u. Stehlager zu billigen Preisen.

OFENFABRIK-SURSEE  
IN SURSEE  
GRÖSSTE OFENFABRIK DER SCHWEIZ  
Illust. Prospekte gratis.

## Formerwerkzeuge für Kunststein-Fabrikation



Kantenbrecher, Spachteln, Schaufeln empfiehlt  
F. Kienast, Winterthur.  
Illustrierte Preislisten stehen zu Diensten.

## Schlackenwolle

liefern in Ia. Qualität  
Gysel & Odling  
Asphaltfabrik Käpfnach  
vormals Brändli & Cie.,  
HORGEN.

Der Gesamtauflage der heutigen Nummer liegt ein Prospekt, betr. „Spüblapparat“ der Firma „Deco“, A.-G. vorm. G. Helbling & Cie., Zürich, bei, worauf wir unsere Leser noch besonders aufmerksam machen.

Erwiesenermassen haben  
S tellengesuche u. -Angebote  
in der  
Schweiz. Bauzeitung  
stets besten Erfolg.



Draht, Drahtseile, Drahtwaren

# Felten & Guilleaume-Lahmeyerwerke Act.-Ges.

Abt. Carlswerk  
Mülheim a. Rhein

Vertreter für die Schweiz:  
Kägi & Co., Winterthur.

Sämtliches Leitungsmaterial  
für Schwach- u. Starkstrom

Guss-Mark

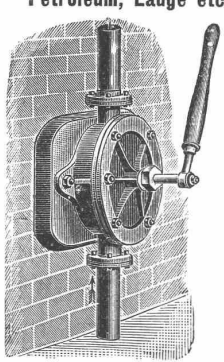


**PATENT-BUREAU**  
**E. BLUM & Co. DIPL. INGENIEURE**  
 GEGRÜNDET 1878 - ZÜRICH - LINTHESCHERG. 17

**Fensterfabrik**  
 und **Glaseri**  
**J. G. KIEFER**  
 Werkstätte und Bureau:  
 Seefeldstrasse 153  
**Zürich V**  
 la. Referenzen.  
 Alleiniger Inhaber des  
 Schweiz. Patentes Nr. 27008  
 für moderne  
**Oberlichtscheren.**

**A. Juoker, Nachf. v.**  
**Jucker-Wegmann,**  
 Papierhandlung s. Hecht,  
 Schifflande 22, Zürich.  
**Grosses Lager**  
 von  
 Pauspapieren, Pausleinen,  
 und Zolohnpapier,  
 Rollen und Bogen,  
 in nur vorzüglichen Qualitäten.  
 Holzsementpapier, Dach-  
 pappen, Bodenbelag- u.  
 Teppich-Unterlag-Papiere.

**Flügel-Pumpen**  
 zum Heben von Wasser,  
 Petroleum, Lauge etc.



Pumpen und Armaturen jeder Art.

**Bopp & Reuther, Mannheim.**

**36 000 Meter**  
 gebrauchte, vorzüglich erhaltene  
**Stahlschienen**  
 100 mm hoch, ca. 20 Ko. p. m  
 schwer, mit Winkellaschen, La-  
 schenbolzen, Unterlagsplatten u.  
 Nägeln haben wir zur **sofortigen**  
 Lieferung abzugeben und **ver-**  
**mieten** dieselben auch auf Wunsch.  
 Wir erbitten Anfragen von Re-  
 flectanten.  
**Leipziger & Co.,**  
 Rollbahnfabrik, Strassburg i. E.,  
 Kronenburgerring 23.

**Briefmarken** Zeitung gratis. An-  
 kauf v. Sammlungen.  
 Philipp Kosack, Berlin, C., Burgstr. 21.



**Präzisions-**  
**Reisszeuge.**  
**Clemens Riefler,**  
 Nesselwang u. München  
 (Bayern).  
 Gegründet 1841,  
 „Paris 1900 Grand Prix“  
 Illustrierte Preislisten gratis  
 Die Zirkel der ech-  
 ten Rieflerreisszeuge  
 sind am Kopf mit dem  
 Namen RIEFLER  
 gestempelt.

**Uni Linoleum**  
 Bedruckte **Linoleum**  
**Granit-Linoleum**  
**Inlaid-Linoleum**  
**Kork-Linoleum**  
 empfehlen in den fabrizierten Stärken  
 zu billigsten Preisen per  $\square$ m, fertig  
 verlegt von geschulten Fachleuten,  
**Grands magasins**  
**Jelmoli S. A.**  
**Zürich.**  
 (Persönliche oder schriftliche Offerte  
 auf Wunsch sofort zur Verfügung.)



**ERFINDUNGS-PATENTE**  
 durch  
**J. BAUMUND**  
 JUNGEUR  
 TELEPHON 2067 ZÜRICH RÄMISTR. 8.

**Heliographie- und**  
**Paus-Papiere**  
**Lichtpausen**  
 in **Heliographie**  
 in  
  
**und in Plandruck**  
 (neu)  
 liefern  
 Schweiz, Lichtpaus-Anstalten A.-G. vorm.  
**Hatt & Cie, Zürich,**  
 Telephon. Filiale in Bern.

**Zu kaufen gesucht:**  
**Zementröhrenformen,**  
 stehend zu stampfen, von 45 und  
 60 cm Lichtweite, nebst zugehörigen  
**Muffen** etc.  
 Offerten unt. Chiffre A. 1889 Ch, an  
**Haasenstein & Vogler, Chur.**



**KOCHMERDE**  
**GEBR. LINCKE, ZÜRICH**

Mittels elektrischem  
**LICHT**

Paus-Apparat können Sie bei  
 jeder Witterung, unabhängig  
 vom Tageslicht, eine schöne,  
 tadellose

**PAUSE**

anfertigen. Dazu gehört aber  
 mein extraschnellkopierendes  
**neues Lichtpause-**

**PAPIER**

**BLITZ**

Kürzeste Belichtung.  
 Schwarz-schwarze Linien auf  
 rein weissen Grunde.  
 Aeusserst zähe und dauerhaft.  
 Spezialhaus techn. Papiere  
**G. Sufer-Glogg, Basel**  
 Muster u. Preislisten gratis

**Ferienbeschäftigung**  
 sucht Absolvent des I. Kurses der  
 Ing.-Schule, Polyt. Z., der schon  
 einige Baupraxis hat. Off. sub  
 Chiffre Z. C. 7378 an  
**Rudolf Mosse, Zürich.**

Junger, energischer  
**absolvierter Bautechniker**  
 mit abgeschlossener Hochschulbil-  
 dung, guter Praktiker, sucht Stellung  
 bei einer Unternehmung als Bau-  
 leiter oder ähnliches. Gute Sprachen-  
 kenntnisse. Gef. Off. sub. P. Z. 1172  
 an **Rudolf Mosse in Prag.**

**Architekt**

**Dipl. Ing.,**  
 künstlerisch I. Kraft, mit langjähriger  
 Praxis in selbständiger Stellung,  
 sucht **Association. Prima Refer-**  
**enzen.** Offerten sub Chiffre Z. P.  
 7365 an die Annoncen-Expedition  
**Rudolf Mosse, Zürich.**

In einem technischen Bureau auf  
 dem Lande finden Stelle:  
 Ein **Ingenieur, ein**  
**Tiefbau-**  
**techniker,**  
 der ein Technikum absolviert, ein  
**Fräulein,** das eine  
 schöne Handschrift führt, im  
 Stenographieren und Maschinen-  
 schreiben geübt ist.  
 Offerten mit Zeugnissen belegt  
 und mit Angabe der gemachten  
 Studien, bisherigen Beschäftigung  
 u. Gehaltsansprüchen sind unt. Chiffre  
 Z. N. 7313 an die Ann.-Exp. **Rudolf**  
**Mosse, Zürich,** zu senden.

**Gesucht**  
 auf **Architektur-Bureau** der  
**Ostschweiz:**  
 Erfahrener, zuverlässiger  
**Bauführer**  
 Anmeldungen mit Beilagen  
 von Zeugnisabschriften, Ge-  
 haltsansprüchen etc. sub Chiff.  
 Z. U. 7345 an die Ann.-Exp.  
**Rudolf Mosse, Zürich.**

**Maschinenfabrik**  
 für folgende Spezialitäten

Drehkranne  
 Drehscheiben  
 Schiebebühnen  
 Kollergänge  
 Wehranlagen  
 Fallenzüge  
 Transmissions-  
 Anlagen

**M. KOCH, Eisengiesserei**  
**ZÜRICH**

**Tüchtiger Architekt**

**gesucht** für einige Monate für Ent-  
 würfe und detaillieren schöner Bauten.  
 Offerten sub Chiffre Z. 217 Ch. an  
**Rudolf Mosse, Chur.**

**Guter Bauzeichner** in Pro-  
 jekt und  
 Konstruktion bestens erfahren, **sucht**  
**Stelle** auf einem Architekturbureau.  
 Zeugnisse zu Diensten. Eintritt so-  
 fort. Gef. Offerten unter Z. B. 7402  
**Rudolf Mosse, Zürich.**

**Jüngerer**  
**Ingenieur**  
 oder  
**Geometer**

(auch Konk.-Geometer) auf ein In-  
 genieurbureau **gesucht.** Antritt  
 kann sofort erfolgen. Offerten unt.  
 Chiffre Z. N. 7363 an  
**Rudolf Mosse, Zürich.**

**Gesucht:**  
 Junger, tüchtiger  
**Architekt oder Bautechniker,**  
 sowie ein erfahrener  
**Buchhalter**  
 Offerten mit Angabe der Gehalts-  
 ansprüche und Eintrittstermin unter  
 Chiffre Z. B. 7352 an die Exped.  
 der Zeitung.

**Gesucht:**  
 1 bis 2 tüchtige  
**Zeichner**  
 künstlerisch begabt. Offerten  
 mit Zeugnisabschriften, Skizzen  
 oder Zeichnungen, Lebenslauf  
 und präzisen Angaben über Ge-  
 haltsansprüche und Eintritts-  
 termin an **Bischoff & Weldell,**  
 Architekten, Zürich, «Neuer Sei-  
 denhof».

**Tiefbautechniker,**  
 selbständig arbeitend, **sucht** eine  
**erste Stellung.** Eintritt 1. Au-  
 gust, event. auch früher  
 Angebote sende man bitte unter  
 Chiffre Z. S. 7368 an die Ann.-Exp.  
**Rudolf Mosse, Zürich.**



**Gesucht tüchtiger  
Ingenieur**

für Entlüftungs- u. Entstaubungs-Anlagen, Trocken- vorrichtungen etc. auf technische Bureaux Schweiz, Maschinenfabrik. Bewerber mit bezügl. Fachkenntnissen und vollständig absolvierter theoretischer Bildung bevorzugt. Anmeldungen unter Angabe des bisherigen Lebensganges, Gehaltsansprüche, Eintrittszeit etc. unter Chiffre Z. A. 7001 an die Annoncen-Expedition **Rudolf Mosse, Zürich.**

**Heizungs-  
Ingenieur.**

Ein in der Heizungs-Branche durch- aus erfahrener Mann, mit guter aka- demischer Bildung wird **gesucht** als

**technischer Leiter.**

**Centralheizungs - Fabrik  
G. WEBER, Lausanne.**

Junger, selbständiger

**Bautechniker,**

fixer Zeichner, mit Bureau- arbeiten sowie auf Bauplatz durchaus vertraut, **findet dauernde Stellung.** Deutsch und französisch er- forderlich. Offerten unter Angabe der bisherigen Be- schäftigung unter Chiff. Z. J. 6959 an die Annonc.-Expd. **Rudolf Mosse, Zürich.**

**Bau-Ingenieur**

für die Leitung der Bauaus- führungen einer grossen **Was- serkraftanlage** in Italien mit umfangreichen Stollenarbeiten im Fels **gesucht.** Voraus- sichtliche Dauer der Tätigkeit 2 1/2 bis 3 Jahre.

Bedingungen sind: Reiche Erfahrungen in der Leitung ähnlicher Arbeiten, Kenntnis der italienischen u. deutschen Sprache, sofortiger oder baldigster Antritt der Stellung.

Offerten mit Lebenslauf, Zeugnissen, Referenzen und Angabe der Gehaltsansprüche erbeten sub Z. X. 7098 an **Rudolf Mosse, Zürich.**

**Jünger. Architekt**

(Bauführer), praktisch er- fahren und guter Zeichner, mit allen auf Bureau und Platz vorkommenden Arbeiten vertraut, **findet** in grösserm Baugeschäfte

**Vertrauensstelle.**

Offerten unt. Chiff. Z. K. 6960 befördert die Annonc.-Expd. **Rudolf Mosse, Zürich.**

**Gesucht:**

Nach Mailand 1—2 jüngere, tücht.

**Ingenieure,**

die Erfahrungen im Eisenbetonbau besitzen. Italienische Sprachkennt- nisse nicht erforderlich.

Gefl. Offerten unter Chiffre Z. L. 7136 an die Annoncen-Expedition **Rudolf Mosse, Zürich.**

**Gesucht****1 Ingenieur oder Geometer**

für topographische Aufnahmen zirka 6—8 Wochen.

Offerten unter Chiffre Z. A. 7151 an die Annoncen-Expedition **Rudolf Mosse, Zürich.**

Schweizer. Maschinenfabrik sucht für ihr Kalkulationsbureau tüchtigen, erfahrenen

**Kalkulator**

für Vor- und Nachrechnung von Maschinen. Bewerber mit Werk- stattpraxis u. theoret. Bildung bevorzugt.

Anmeldungen mit Bekanntgabe der Gehaltsansprüche und der event. Eintrittszeit, unter Beilage von Zeugnisabschriften u. Photo- graphie unter Chiffre Z. U. 7170 an die Annoncen-Expedition **Rudolf Mosse, Zürich.**

**Gesucht**

für sofort ein jüngerer, tüchtiger, solider

**Buchhalter,**

der auch im Bau- und Zeichen über einige Kenntnisse verfügt.

Ebendasselbst wird auch ein tüch- tiger, erfahrener

**Bauführer  
gesucht.**

Offerten und Gehaltsansprüche sub Chiffre Z. N. 7338 an die Ann.-Exp. **Rudolf Mosse, Zürich.**

**Gesucht:****Jüngerer Bautechniker  
oder Architekt**

auf ein Architekturbureau Zürichs für die Bearbeitung der Werkpläne eines grössern Objektes. Nur selbst- ständige u. zuverlässige Reflektanten belieben ihre Offerte mit Angabe der bisherigen Tätigkeit, Zeugnis- abschriften, Alter und Gehaltsan- sprüchen zu richten unter Chiffre Z. P. 7315 an die Annoncen-Expd. **Rudolf Mosse, Zürich.**

**Hochbautechniker,**

Mitte der 30er Jahre, in Anfertigung von Bauplänen u. Werkzeichnungen erfahren, der Buchhaltung mächtig sowie in der Bauleitung bewandert, **sucht** per sofort in einem **Bau- geschäft** für Bureau und Platz Stellung. Gefl. Offerten unt. Chiffre Z. Z. 7125 an **Rudolf Mosse, Zürich.**

**Gesucht:  
Bautechniker**

Jüngerer, tüchtiger

auf Architektur- und Baubureau zum raschmöglichen Eintritt.

Offerten mit Zeugnissen unter Chiffre O. 4913 Y. an **Haasenstein & Vogler, Bern.**

**Waggons-Fabrik.**

Man sucht zur Einrichtung einer Waggons Fabrik **Techniker und Interessenten** zur Erwerbung von industriellen und Nebengebäuden, 22,600 Meter Terrain, sowie Wasser- und elektrische Kraft in einem be- deutenden Orte des Rhönetales.

Man wende sich an Herrn Henri **Dufour in Bex** (Schweiz).

**Dessinateur-architecte.**

On demande un bon dessinateur, place stable. Adresser offres avec certificats sous chiffres H. 1715 P. à **Haasenstein & Vogler, Zurich.**

**Geometer**

mit Hochschulbildung, seit 13 Jahren tätig bei grossen Vermessungen, Eisen- bahnbauten u. Wasserversorgungen, **sucht Engagement.**

Sprachkundig, ledig. Offerten sub Z. S. 7043 an **Rudolf Mosse, Zürich.**

**Bautechniker.**

Absolv. kgl. Bauschule in Deutschl., 5 J. Bureaupr., guter Zeichner, bew. im Entwurf. Statik, Abr., Bau- fach. Maurerei u. Zimmererei, etw. Eisen- beton, **sucht sofort Stellung** bei besch. Anspr., mögl. Architekturbureau. Offerten unter Chiffre Z. C. 7128 an **Rud. Mosse, Zürich.**

**Elektrotechniker.**

Theor. geb. Maschinen- u. Elektro- techniker, Dreissiger, militärfrei, tüchtig und energisch, mit vieljähr. Praxis im Ausbau und Betrieb von Zentralen jegl. Stromart und Kraft- quelle, ferner vertraut mit allen Zweigen des Bahnbetriebes (Betriebs- kontrolle u. Administrat. inbegriffen),

**sucht**

womöglich selbständige u. leitende

**Stellung.**

Gefl. Offerten sub Chiffre Z. X. 7148 an **Rudolf Mosse, Zürich.**

**Bauführer,**

theoretisch und praktisch gebildet, **sucht Stellung.** Derselbe ist so- wohl mit den Bureauarbeiten, als auch mit der örtlichen Leitung voll- ständig vertraut. Gefl. Offerten er- beten unter Z. D. 7254 an die An- noncen-Expedition **Rudolf Mosse, Zürich.**

**Maurerpolier,**

selbstständ., spricht auch italienisch, **sucht Stelle** per sofort. Offerten unter Z. M. 7287 an die Ann.-Exp. **Rudolf Mosse, Zürich.**

**Jeune dessinateur-architecte  
cherche place.**

Certificats à disposition.

**M. Valter, Travers.**

**Dessinateur**

conducteur de travaux, 24 ans **cherche place.** Écrire sous **A. G. Neuchâtel.**

Ein in Deutschland geprüfter und vereidigter

**Landmesser übernimmt  
sofort Vermessungs-Arbeit.**  
Off. an Hadlaubstr. 15, Zürich, erb.

Gut eingeführter Ingenieur mit techn. Bureau, **sucht** für die Schweiz

**Vertretungen**

erstkl. Firmen d. Auslandes (Korresp. in 4 Sprachen).

Offerten unter Chiffre Z. U. 7195 an die Annoncen-Expedition **Rudolf Mosse, Zürich.**

**Architektonische Werke  
werden billig abgegeben.**

Oerlikon. Allenmoosstrasse 29. Vorzüglich eingeführte, leistungs- fähige

**Steinfabrik und Baugeschäft**

sucht aktiven Teilhaber. Gefl. Offerten sub Chiffre Z. S. 6643 an die Annoncen-Expedition

**Rudolf Mosse, Zürich.**

**Beteiligung.**

Zur Vergrösserung eines gut- gehenden **Bau- und Zementge- schäftes** wird ein aktiver Kom- manditär gesucht mit 20—30 Mill. Einlage. **Technischer Fach- mann** für Baugeschäft od. Zement- geschäft wird bevorzugt; jedoch findet Kaufmann zur Führung der Buchhaltung eventuell Kasse eben- falls Berücksichtigung. Offerten sub Chiffre Z. V. 6821 an die Ann.-Exp.

**Rudolf Mosse, Zürich.**

**Achtung Giesser!**

Das schweizerische Patent einer **epochemachenden Erfindung**

auf dem Gebiete des Giesserei- und Schmelzwesens ist im Genzen oder bezirksweise zu vergeben.

Gefl. Off. sub S. Z. 8388 an

**Rudolf Mosse, Stuttgart.**

**Patent**

der Werkzeug- und Eisenbranche wird an Interessenten oder Käufer zu günstigen Bedingungen **abgegeben.** Offerten unter Chiffre Z. T. 7319 an **Rudolf Mosse, Zürich.**

Prosp. frei

Hochbau Tiefbau Maschinenb. Elektrotech.

**Technikum** am Bodensee

Reform-Lehrpr.