

**Zeitschrift:** Schweizerische Bauzeitung  
**Herausgeber:** Verlags-AG der akademischen technischen Vereine  
**Band:** 49/50 (1907)  
**Heft:** 3

## **Werbung**

### **Nutzungsbedingungen**

Die ETH-Bibliothek ist die Anbieterin der digitalisierten Zeitschriften auf E-Periodica. Sie besitzt keine Urheberrechte an den Zeitschriften und ist nicht verantwortlich für deren Inhalte. Die Rechte liegen in der Regel bei den Herausgebern beziehungsweise den externen Rechteinhabern. Das Veröffentlichen von Bildern in Print- und Online-Publikationen sowie auf Social Media-Kanälen oder Webseiten ist nur mit vorheriger Genehmigung der Rechteinhaber erlaubt. [Mehr erfahren](#)

### **Conditions d'utilisation**

L'ETH Library est le fournisseur des revues numérisées. Elle ne détient aucun droit d'auteur sur les revues et n'est pas responsable de leur contenu. En règle générale, les droits sont détenus par les éditeurs ou les détenteurs de droits externes. La reproduction d'images dans des publications imprimées ou en ligne ainsi que sur des canaux de médias sociaux ou des sites web n'est autorisée qu'avec l'accord préalable des détenteurs des droits. [En savoir plus](#)

### **Terms of use**

The ETH Library is the provider of the digitised journals. It does not own any copyrights to the journals and is not responsible for their content. The rights usually lie with the publishers or the external rights holders. Publishing images in print and online publications, as well as on social media channels or websites, is only permitted with the prior consent of the rights holders. [Find out more](#)

**Download PDF:** 28.01.2026

**ETH-Bibliothek Zürich, E-Periodica, <https://www.e-periodica.ch>**

# Schweizerische Bauzeitung

Wochenschrift

für Bau-, Verkehrs- und Maschinentechnik

Gegründet von A. WALDNER, Ingenieur.

Herausgeber: A. JEGHER, Ingenieur.

Dianastrasse Nr. 5, ZÜRICH II.

Verlag des Herausgebers. — Kommissionsverlag: Rascher & Cie., Meyer & Zellers-Nachfolger in Zürich.

Organ

des Schweizer. Ingenieur- und Architekten-Vereins und der Gesellschaft ehemaliger Studierender des eidg. Polytechnikums in Zürich.

**Abonnementspreis:**  
Ausland. 25 Fr. für ein Jahr  
Inland. 20 „ „ „

**Für Vereinsmitglieder:**  
Ausland. 18 Fr. für ein Jahr  
Inland. 16 „ „ „  
sofern beim Herausgeber  
abonniert wird.

**Abonnements**  
nehmen entgegen: Heraus-  
geber, Kommissionsverleger  
und alle Buchhandlungen  
und Postämter.

**Insertionspreis:**  
Für die 4-gespaltene Petitzeile  
oder deren Raum 30 Cts.  
Haupttitelseite: 50 Cts.

**Inserate**  
nimmt allein entgegen:  
Die Annoncen-Expedition  
RUDOLF MOSSE,  
Zürich.

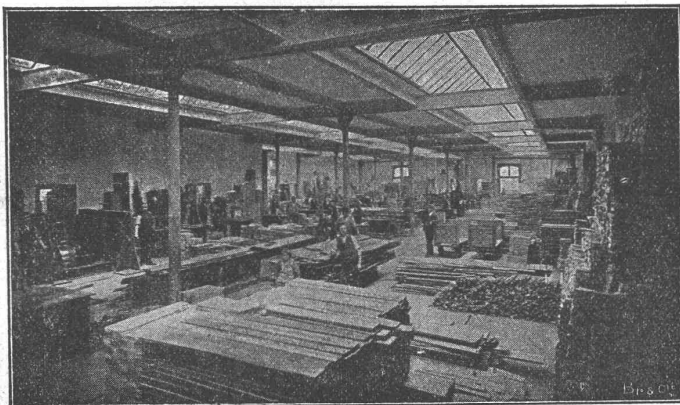
Basel, Bern, St. Gallen,  
Berlin, Breslau, Dresden,  
Frankfurt a. M., Hamburg,  
Köln, Leipzig, Magdeburg,  
München, Stuttgart, Wien.

B<sup>d</sup> IL.

ZÜRICH, den 19. Januar 1907.

N<sup>o</sup> 3.

## Neue Dachkonstruktion für Fabrik-Bau



⊕ Patent Nr. 23428

### Vorteile:

1. Unabhängigkeit der Gebäudelage von der Himmelsrichtung.
2. Geringstes Gewicht bei sehr guter Isolation.
3. Unübertroffene Lichtwirkg. mit spezieller Lüftungsrichtung.
4. Rasche und billigste Erstellung bei jeder Jahreszeit.
5. Beste Eignung auch für schwierige klimatische Verhältnisse.
6. Widerstandsfähigkeit gegen Feuer; billige, feuersichere Imprägnierung durch Flammenschutz-Anstrichmasse.

Empfohlen als **rationellstes System** für  
Magazine, Lagerhäuser, Werkstätten, Maschinenfabriken,  
Glaserien, Elektrizitätswerke, Spinnerien, Weberien,  
Bleicherien, Färbereien, Güterhallen, Markthallen, etc.

Patent-Inhaber:

**Séquin & Knobel, Rütli (Zürich),**

Zivil-Ingenieur-Bureau für modernen Fabrikbau.

Vertretung und Ausführung:

**KOCH & Cie., vorm. E. Baumberger & Koch, Basel,**  
Unternehmung für Dachkonstruktionen- und Bodenbelags-  
Arbeiten.

## Konkurrenzausschreibung.

Die Einwohnergemeinde Biel eröffnet hiemit unter den schweizerischen und in der Schweiz niedergelassenen Architekten eine Konkurrenz zur Erlangung von Entwürfen für den **Neubau eines Gymnasiums mit Turnhalle in den Spitalreben in Biel.**

Zur Prämierung der besten Entwürfe werden dem Preisgericht Fr. 4000.— zur Verfügung gestellt.

Das gedruckte **Programm**, dem die Grundsätze für das Verfahren bei öffentlichen architektonischen Konkurrenzen zu Grunde liegen, und **Plangrundlagen** können gegen Einsendung von 3 Franken von der **Stadtkanzlei Biel** bezogen werden. Den nicht prämierten Teilnehmern am Wettbewerb wird dieser Betrag zurückerstattet.

Die Projekte sind spätestens bis **15. April 1907, abends**, dem **Stadtbauamt Biel** einzureichen.

Biel, den 9. Januar 1907.

Der Gemeinderat.

## Junger Bauingenieur

mit abgeschl. Hochschulbildung nebst perf. Deutsch und Franz., Kenntnis des Engl. und Ital., Ia. Ref., theoret. und konstruktiv ausgebild., **sucht** per jetzt oder später **Stelle**, mit Vorliebe im Wasserbau.

Gefl. Anträge sub L. K. 1415 befördert die Annoncen-Expedition

**Rudolf Mosse, Zürich.**

**Rudolf Mosse, Zürich**

alleinige Inseraten-Annahme für die  
**Schweizer. Bauzeitung.**

## Linoleum Maximiliansau

erstklassige Qualitätsmarke,  
bekannte schalldämpfende wärmende Sonderfabrikate.

**Korklinoleum** 7 mm stark, Original-Fabrikat

**Korkment** schalldämpfende warme Unterlage für Linoleum

**Jaspe** durchgehende charakteristische Musterung

**Inlaid** neueste Künstler-Kollektion.

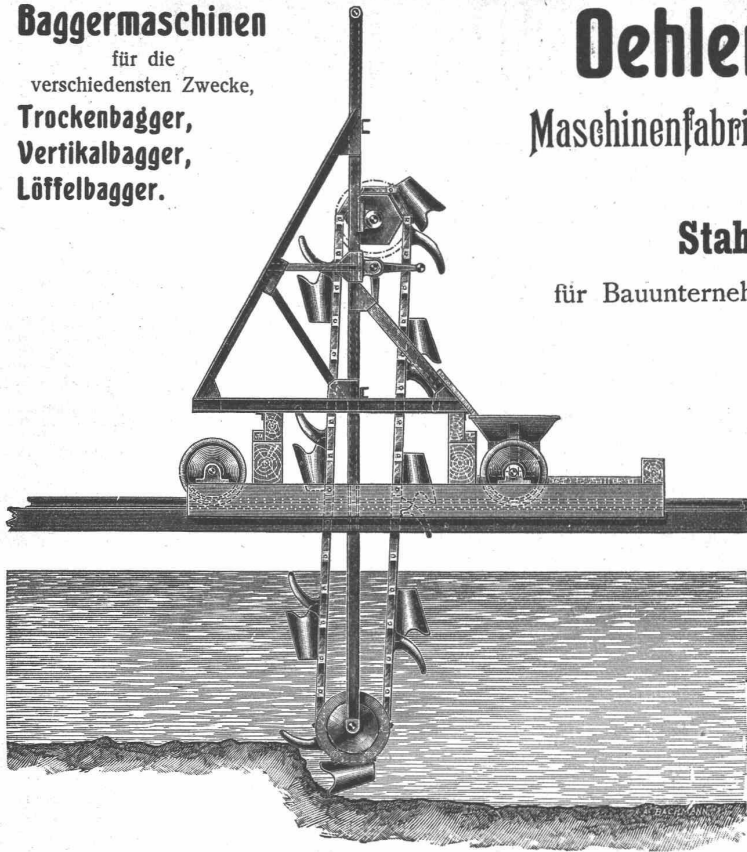
Von Behörden bevorzugt.

Aufgabe von Bezugsquellen durch die Fabrik.

Für Techn. Vorarbeiten im Bahn- und Strassenbau empfiehlt  
sich **B. Emch, Ingenieurbureau, Bern, Schwarzthorstr. 61.**

**Baggermaschinen**

für die  
verschiedensten Zwecke,  
**Trockenbagger,**  
**Vertikalbagger,**  
**Löffelbagger.**

**Oehler & Co., Aarau**

**Maschinenfabrik, Eisen- und Stahlgiessereien**

empfehlen

**Stahlgeleise und Wagen**

für Bauunternehmer und industrielle Etablissements,

**Schubkarren und Perronwagen,**

**Betonmischmaschinen,**

**Waschmaschinen,**

**Torfpresen** mit zugehörigen

Geleiseanlagen,

**Seilbahnen**

verschiedener Systeme,

**Transmissionen** mit gewöhnlichen

und Ringschmierlagern,

**Grauguss, Haberlandguss.**

**Mechan. Bauschreinerei und Parquet-Fabrik**  
**Stuber & Co., Schüpfen (Bern)**

empfiehlt:

**Parquets** in allen Holzarten, vom einfachsten bis reichsten Dessin.

**Bauschreinerarbeiten,**

**Fenster und Türen als Spezialität.**

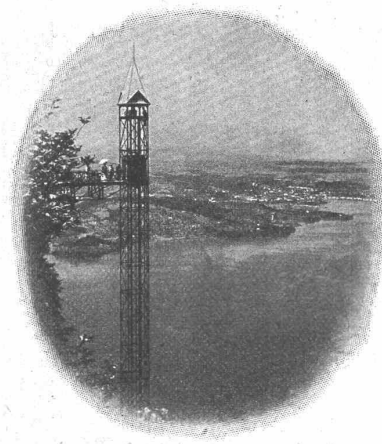
Prompte Bedienung. Vorteilhafte Preise. Man verlange Offerten.

**Elektr. Aufzüge**

modernster  
Konstruktion und  
Ausführung  
liefern

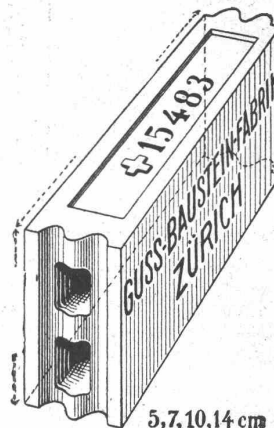
**C. Wüst & Cie.**

**Seebach-  
Zürich.**



Einzigste Maschinenfabrik in der Schweiz,  
die nur elektrische Aufzüge baut und zwar komplet, den elektrischen wie den mechanischen Teil in eigenen, vorzüglich eingerichteten Werkstätten mit über 300 Arbeitern.

**Hunderte von Anlagen im Betrieb!**



5, 7, 10, 14 cm

**Gussbausteine,**  
bestes Material für  
trockene Scheidewände.

Referenzen und Muster  
gerne zu Diensten.

Die Generalvertretung:

**Handelsgenossenschaft des  
Schweizer. Baumeisterverbandes  
Zürich**

Bureaux: Werdmühlegasse 17.

**Mannheimer Eisengiesserei u. Maschinenbau A.-G.**

Gegründet 1863 MANNHEIM Gold. Medaille Paris 1900

liefert als Spezialität in anerkannt vorzüglicher Ausführung:

**Zerkleinerungsmaschinen**

Steinbrecher — Walzwerke

**Kugelmühlen**

Kollergänge — Desintegratoren

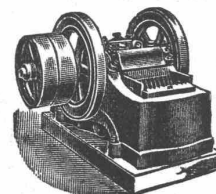
**Schotteranlagen**

**Kieszerkleinerungsanlagen**

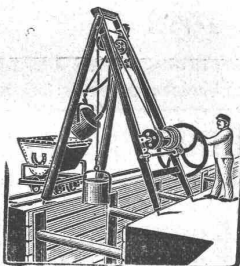
Siebtrommeln u. Schüttelsiebe

Neu! **Steinbrecher kombiniert mit Schüttelsieb** Neu!  
Gesetzl. geschützt. **ohne besonderen Antrieb.** Viel bewährt.

1a Referenzen im In- und Ausland.





**Geräte & Werkzeug**für Bauausführung  
für Gas- & Wasserleitung etc.**Fördervorrichtung**mit selbsttätig. Aus- oder Zurück-  
bringung der Fördermasse.**Bopp & Reuther, Mannheim.****Kopierbureau Steinmann & Ebel**  
gegründet 1892,  
Börsenstr. 10, Zürich. — Schreib-  
masch.-Arbeiten. Vervielfält. Diktat.**F. GAUGER  
ZÜRICH****WEISSBLECHE  
GERADE u. BOMBIERTE**

CECR-1870

**HANF-  
DRAHT-SEILE**für Aufzüge, Kranen,  
Transmissionen etc.**Bindseile — Schlingen  
Gerüst-Stricke**

Maurerschnüre, Senkelschnüre

**Draht-Bürsten****Bast-Tragbänder**

Wagenfett — Seilschmiere

empfiehlt bestens

**D. Denzler, mech. Seilerei,  
Zürich.****PATENT-ANWALTS-BUREAU****JNG. G. ROTH & Co  
ZÜRICH I****VERWERTUNG UND  
FINANZIRUNG  
GUTER ERFINDUNGEN****GRÜNDUNG VON GESELLSCHAFTEN  
VORZÜGLICHE EMPFEHLUNGEN****Uni Linoleum  
Bedruckte Linoleum  
Granit-Linoleum  
Inlaid-Linoleum  
Kork-Linoleum**empfehlen in den fabrizierten Stärken  
zu billigsten Preisen per  $\square m$ , fertig  
verlegt von geschulten Fachleuten,

Grands magasins

**Jelmoli S.A.  
Zürich.**(Persönliche oder schriftliche Offerte  
auf Wunsch sofort zur Verfügung.)**Fensterfabrik  
und Glaserei****J. G. KIEFER**Werkstätte und Bureau:  
Seefeldstrasse 153**ZÜRICH V**

2894 TELEPHON 2894

Alleiniger Inhaber des  
Schweiz. Patentes Nr. 27008  
für moderne**Oberlichtscheren.****A. Juoker, Nachf. v.****Jucker-Wegmann,**Papierhandlung s. Hecht.  
Schifflande 22, Zürich.**Grosses Lager**

von

**Pauspapieren, Pauselinen,****und Zellophanpapier,**

Rollen und Bogen,

in nur vorzüglichen Qualitäten.

Holzsementpapier, Dach-

pappen, Bodenbelag- u.

Teppich-Unterlag-Papiere.

**Gesucht:**

Ein

**Architektassistent,**welcher tüchtig im Entwerfen und  
Planzeichnen ist, zu sofortigem Ein-  
tritt. — Offerten mit Gehaltsanspr.  
u. Referenzen sub Chiffre Z. E. 630 an**Rudolf Mosse, Zürich.****Beteiligung.****Architekt,**anfangs der 30er Jahre, mit besten  
Referenzen, sucht sich gelegentlich  
in einem gut eingeführten Bau-  
geschäfte und Architekturbureau  
mit kleinerem Kapital zu beteiligen.  
Zürich oder Umgebung bevorzugt.  
Es wird nur auf gut renommiertes  
Geschäft reflektiert. — Offerten er-  
beten unter Chiffre Z. V. 646 an**Rudolf Mosse, Zürich.****Gesucht:**

Junger tüchtiger

**Techniker**für Architekturbureau, Spezialarbeit  
für Fabrikbau. — Off. sub Chiffre  
Z. F. 631 an die Annoncen-Exped.**Rudolf Mosse, Zürich.****Maschinentechniker,**28 Jahre alt, vielseitige Bureau- und  
Betriebspraxis, gewandt im Verkehr  
mit Arbeitern, sucht dauernde  
Stelle im Betrieb oder Bureau.  
Ia. Zeugnisse. — Offerten gefl. er-  
beten unter Z. S. 643 an**Rudolf Mosse, Zürich.****Innen-Architekt**(Kunstgewerbler), militärfrei, mit  
gründlicher praktischer Vorbildung  
und Bureaupraxis, sucht per 15.  
Februar ev. 1. März Stellung auf  
Architekturbureau. — Offerten sub  
Chiffre Z. H. 648 an die Ann.-Exp.**Rudolf Mosse, Zürich.****Zu verkaufen:**In grosser, industrieller Stadt der  
Ostschweiz ein seit ca. 25 Jahren  
mit gutem Erfolge betriebenes**Zimmer-Geschäft**mit grosser und solider Kundschaft.  
Der Kaufpreis beträgt inkl. solid  
gebautes Wohnhaus, Schreinerei-  
gebäude, grossem Zimmerplatz,  
Maschinen, Zimmer- u. Schreiner-  
geschirr für zusammen 26 Mann  
Fr. 110 000 bei einer Anzahlung  
von Fr. 20 000. Auf Wunsch wird  
der Verkäufer seinem Nachfolger  
noch längere Zeit mit Rat und Tat  
zur Seite stehen. Für einen soliden  
tüchtigen Fachmann bietet dieses Ge-  
schäft eine schöne, gesicherte Exi-  
stenz. Nähere kostenfreie Auskunft  
erteilt**Hans Steininger,  
Rechtsagent, Rorschach.****Architekt,**tüchtiger Bauführer, der schon  
einige grosse Hotelbauten geleitet  
und momentan in selbständiger  
Stellung steht, sucht leitende Stel-  
lung in Baugeschäft oder Archi-  
tekturbureau, eventuell als employé  
interessé. — Ia. Referenzen zur Ver-  
fügung. — Offerten gefl. sub Z. G. 607  
an **Rudolf Mosse, Zürich.****Architekt,**theoretisch und praktisch, lang-  
jährige Praxis, sucht feste Stel-  
lung in gutem Baugeschäft. Mit-  
beteiligung bei gegenseitiger  
Konvenienz nicht ausgeschlossen.

Offerten sub Z. C. 603 an

**Rudolf Mosse, Zürich.****Tiefbau-Ingenieur,**gewissenhafter, selbständiger Arbeiter  
mit 6jähr. Bau- u. Bureau-Praxis im  
Wasser- u. Betonbau, sowie im Ver-  
messungswesen u. spez. Vorarbeiten  
für Flusskorrekturen u. Eisenbahn-  
bau sucht per sofort oder später  
Stellung. — Offerten sub Chiffre  
Zag. E. 44 an**Rudolf Mosse, Bern.**

Tüchtiger

**Bauführer,**flotter Zeichner, seit 1 1/2 Jahren in  
Oberitalien tätig, sucht wegen Be-  
endigung der Arbeiten auf Mitte  
Februar anderweitig Stellung.Gefl. Offerten befördert unter  
H. 1490 M. das Annoncenbureau  
Haasenstein & Vogler, Mailand.**Junger Mann,**Absolvent einer Kreisreal- und In-  
dustrieschule, mit zwei Semestern  
Hochschule und einem Jahr Bureau-  
praxis, bittet, da Verhältnisse halber  
ein Weiterstudieren unmöglich, um  
gütige Aufnahme in ein Baubureau.  
Annahme einer Stellung im Ausland  
nicht ausgeschlossen. — Gefl. Offerten  
mit Gehaltsangabe sind zu richten  
unter M. S. 7048 an**Rudolf Mosse, München.****PATENT-BUREAU  
E. BLUM & Co. DIPL. INGENIEURE**

GEGRÜNDET 1828 · ZÜRICH · LINTHESCHERG. 17

Präzisions-

**Reisszeuge.****Clemens Riefler,  
Nesselwang u. München  
(Bayern).**

Gegründet 1841,

Paris 1900 Grand Prix

Illustrierte Preislisten gratis

Die Zirkel der echten

Riefler-Reisszeuge

sind am Kopf mit dem

Namen RIEFLER

gestempelt.

# Centralheizungsfabrik Bern, A.-G., J. Ruel

Internationale Ausstellung Mailand 1906:  **Grand Prix** 

empfiehlt sich zur Erstellung von **Zentralheizungen aller Systeme; Wäschereien, Tröcknerien, Bade-Einrichtungen und Desinfektions-Apparate, Glaserel, Kupfer- und Kesselschmiedearbeiten.** — Fabrik: Station Ostermundigen. Depot: Speichergasse Nr. 35, Bern.

## Schweizerische Bundesbahnen. Kreisdirektion II.

### Vakante Stelle:

**Ingenieur II. Klasse** auf dem Bureau des Obergeringieurs.

**Erfordernisse:** Abgeschlossene technische Hochschulbildung und Praxis bei Ausführung von Eisenbahnbauten.

**Besoldung:** 3300 bis 4800 Franken.

**Anmeldungstermin:** 21. Januar 1907.

**Anmeldung** schriftlich an die Kreisdirektion II der schweiz. Bundesbahnen in Basel.

**Bemerkungen:** Dienstantritt wenn möglich 1. Februar 1907. Voraussichtliche Dauer der Anstellung 2 Jahre.

## AVIS DE CONCOURS.

Ensuite du décès du titulaire, la Direction des Services Industriels de la Commune de Lausanne, met au concours la place de Chef de l'Usine électrique de Pierre de Plan à Lausanne.

Le Service de l'électricité, rue du Pré, 25, enverra sur demande les renseignements nécessaires au sujet des avantages et des obligations attachés à ce poste.

Les offres de service accompagnées de références et d'un curriculum vitae seront reçues au Service de l'Electricité, jusqu'au mardi 22 janvier 1907.

Lausanne, le 9 janvier 1907.

Direction des Services Industriels.

## Le poste de professeur de mécanique

au Technicum de Fribourg est mis au concours. Traitement frs. 4000 pour 25 h. — Adresser offres avec certificats à la Direction du Technicum à Fribourg.

## Offene Lehrstelle:

Infolge Erkrankung des Hauptlehrers ist an der Abteilung Bauschule des Gewerbemuseums Aarau für die Monate Februar und März eine Stellvertretung anzustellen. Fächer: Baufachzeichnen, Konstruktionslehre, projektives Zeichnen, Feldmessen. Besoldung: Fr. 400 per Monat.


Gefällige Offerten an die **Direktion des Gewerbemuseums Aarau.**

Jüngere, tüchtige und selbständige

## Ingenieure und Bauführer

**suchen** wir für die **Schweiz und Oesterreich.** Erfahrungen im Eisenbeton- und Eisenbahnbau bevorzugt. Kenntnisse des Italienischen erwünscht. Ausführliche Offerten mit Angabe der Gehaltsansprüche und des Eintrittstermines an

**Westermann & Co., St. Gallen,**  
Davidstrasse 59.

 Für die Fabrikation eines konkurrenzlosen Artikels der Metallbranche wird tüchtiger Kaufmann als **Teilhaber** mit

## ca. 40—50 000 Fr. Einlage

und zur Erledigung der kaufm. Geschäfte gesucht. Gewinn 60—80 % bei leichter Absetzbarkeit. Fabrik mit Kraft und Licht u. gröss. Kapital schon vorhanden. — Offerten unter Chiffre H. 7002 Y. an **Haasenstein & Vogler, Bern.**

## Schweizerische Bundesbahnen. Kreis II.

### Ausschreibung von Bauarbeiten.

Der **eiserne Dachstuhl** für die Verlängerung der Lokomotivremise II im Rangierbahnhof **Luzern** im Gewichte von ca. 22 t wird hiemit zur Konkurrenz ausgeschrieben.

Pläne und Uebernahmsbedingungen können im Bureau des Obergeringieurs, Leimenstrasse 2 II, eingesehen werden, wo auch die Eingabeformulare zu beziehen sind. Schriftliche Uebernahmsofferten sind bis **Montag den 31. Januar 1907, abends**, verschlossen mit der Aufschrift «Dachstuhl der Lokomotivremise II in Luzern» der unterzeichneten Direktion einzureichen.

Basel, den 16. Januar 1907.

Kreisdirektion II  
der schweizerischen Bundesbahnen.

## Geschäfts-Verkauf.

Ein seit Jahren mit bestem Erfolg betriebenes

### Werkzeug-Fabrikationsgeschäft

(Werkzeuge der Baubranche) wird zufolge Erkrankung des Besitzers zu vorteilhaften Bedingungen **abgetreten.**

Das Geschäft ist in vollem Betrieb, hat grossen Umsatz, steht in bestem Renommée und befindet sich an günstiger Lage; sehr gute Rendite kann nachgewiesen werden. Bare Anzahlung 40—50 000 Franken.

Ingenieure, Bautechniker und Kaufleute werden auf die vorzügliche Gelegenheit aufmerksam gemacht, sich eine flotte Existenz zu schaffen.

An ernsthafte Selbstreflektanten erteilt nähere Auskunft **A. Lütke, Inkasso und Verwaltungsbureau, Bahnhofstrasse 88, Zürich.**

## Bauzeichner u. Bauführer.

Auf ein Architekturbureau nach Basel wird zum Anfertigen der Werkpläne für ein grösseres industrielles Etablissement mit nachheriger Beaufsichtigung sämtlicher Bauarbeiten eine tüchtige, energische Kraft als Bauzeichner und Bauführer **zu engagieren gesucht.** Eintritt sobald wie möglich. Anmeldungen mit Angaben über bisherige Tätigkeit, Alter und Gehaltsansprüchen sind zu richten unter Chiffre B. K. 7016 an

**Rudolf Mosse, Basel.**

## Achtung! Achtung!

In der Nähe von Solothurn per sofort **zu verkaufen od. zu verpachten:**

### 1 Fabrikgebäude

mit schönen Räumen, Wohnungen und Wasserkraft. Dasselbe eignet sich für jedes beliebige Gewerbe. — Dazu gehören noch und können separat abgegeben werden: **1 Wohnhaus, 1 Scheune und 1 Waschhaus** mit ca. 4 Juch. Hof- und Mattland. — Anfragen sub Chiffre Z. R. 117 an die Annoncen-Expedition **Rudolf Mosse, Zürich.**

## Bauterrain.

**Zu verkaufen** in guter, feiner Lage Zürichs, ca. 40 Bauplätze, einzeln oder gesamt, eventl. wird ein kapitalkräftiger **Teilhaber gesucht.** Prima Spekulation. Hoher Gewinn. Offerten erbeten unter Chiffre B. D. 7022 an die Annoncen-Expedition

**Rudolf Mosse, Basel.**



# Schweiz. Werkzeugmaschinenfabrik Oerlikon

Oerlikon bei Zürich.

—3—

## Erstklassige Werkzeugmaschinen aller Art und in jeder Grösse

für Maschinenfabriken, Eisenbahnwerkstätten, Automobilfabriken, Brückenbau- und Eisenkonstruktionswerkstätten, allgemeinen Maschinenbau, Kesselschmieden, mechanische und Reparaturwerkstätten etc.

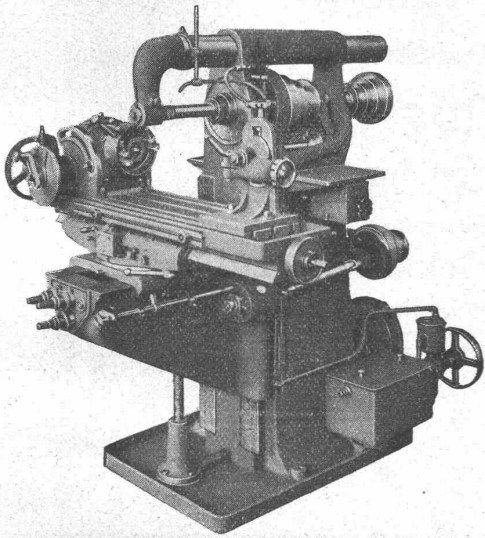
Eigene bewährte Konstruktionen für Spezialzwecke.

**Vollendete Bauart und Ausführung.**

**Hervorragende Arbeitsleistung.**

Courante Maschinen auf Lager.

Kataloge und Prospekte zu Diensten.



## A. W. FABER'S „CASTELL“-Bleistift

der beste der Gegenwart.

Deutsches Fabrikat.



16 fein abgestufte Härtegrade.

Feinste Spitze. Grösste Zartheit des Striches.

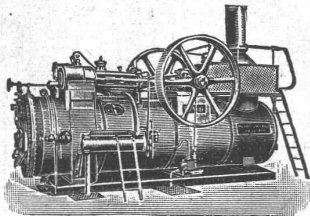
Geringste Abnützung, daher längste Dauer.

*Zu haben in den Schreib- u. Zeichenwaren-Handlungen.*

## HEINRICH LANZ, MANNHEIM.

Lokomobilen

für **Satt- und  
Heißdampf**



Schweizer Verkaufsbureau: **S. Sello, Zürich I.**

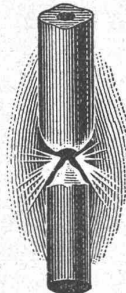
Bahnhofstraße 51 (Mercatorium)

Ueber 16 000 Stück verkauft.

## G. A. Pestalozzi & Co. A.-G. Zürich.

Schweizerische  
**Lichtkohlenfabrik**

empfehlen ihre prima Fabrikate für sämtliche Arten Bogenlampen.



## Heinrich Brändli, Horgen

**Asphalt-, Dachpappen- u. Holzzement-Fabrik**

liefert:

**Asphaltplatten**, kombiniert mit Jute- und Filz-Einlagen, bekiest, besandet oder glatt, für **wasserdichte Eindeckungen** bei: Eisenbahnen, Strassen, Hoch- und Tiefbau-Arbeiten, mit **Garantieübernahme**. — **Referenzen zu Diensten.**

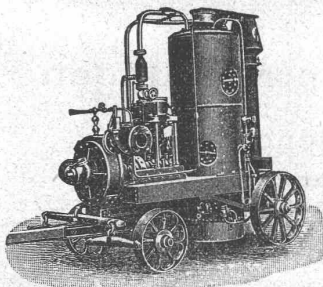
Telegramme: Heinrich Brändli, Horgen. \* Telephon.



## Zentrifugalpumpen

als Riempumpen

oder mit Elektromotor direkt gekuppelt.



**Fahrbare  
Pumpmaschinen**

halten fertig auf Lager

**Menck & Hambrock**

Altona-Hamburg 32.

## MARMOR-ARBEITEN

in jeder Art

liefert

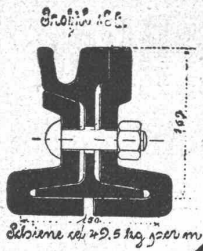
**Gebr. Pfister's Nachf. B. Pfister**

Marmor-Industrie, Sägen-, Schleif-, Polier- u. Drehwerke

**Rorschach**

Eigene Brüche

Eigene Brüche



## Als Vertreter des Stahlwerks-Verband Düsseldorf

für Rillenschienen-Oberbau liefern wir:

**Rillenschienen** mit den dazugehörigen Laschen und sonstigem Kleineisenzeug.  
und als Vertreter der **Phönix-Werke** in RUHRORT  
**Weichen und Kreuzungen** hierzu.

Wir empfehlen uns ferner zur Lieferung von **Eisenbahn-Oberbau-Material** als:

**Stahlschienen, Flusseisenschwellen, Kleineisenzeug**

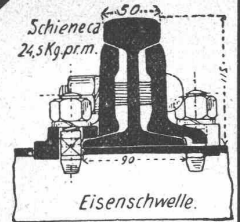
Weichen — Kranen — Drehscheiben — Schiebebühnen

**Personen-, Gepäck- und Güterwagen** etc.

für Normal-, Sekundär- und Bergbahnen.

Für Offertstellung in diesen Materialien, Einsendung von Zeichnungen,  
Anfertigung kompletter Oberbaupläne halten wir uns empfohlen:

**FRITZ MARTI AKT.-GES. BERN.**



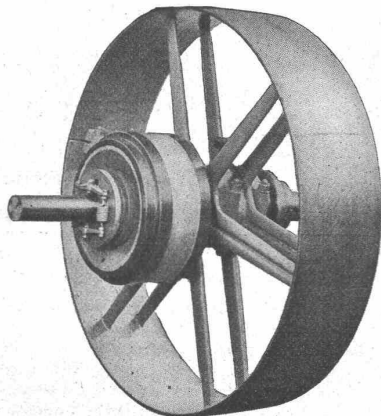
## Billigste Bezugsquelle für Heliographien Elektrische Lichtpausanstalt

Alf. Baehler, Zeichner.  
Basel, Gasstrasse 33.

Telephon 4483. ☎ Heliographieren auch über Nacht. ☎ Postwendend.  
2,65 m lang und 1,20 m breit an einem Stück.

Positiv dünn Fr. 2.—, mittel 2.25, dick 2.50; Negativ 1.50, 1.75, 2.— per m<sup>2</sup>.  
Bei einmaliger Bestellung von 50 m<sup>2</sup> 25 Cts. Rabatt per m<sup>2</sup>, ebenfalls bei Jahresabschlüssen.  
Muster auf Verlangen umgehend.

## Gesellschaft der L. von Roll'schen Eisenwerke Eisenwerk Glus



## Benn's Patent Reibungskupplungen

Zum Ein- und Ausrücken von ganzen Wellensträngen oder einzelnen Maschinen während des Betriebes. Vollständig geschlossene Ausführungsform; für höchste Tourenzahlen verwendbar; selbsttätige Schmierung der inneren Teile.

## Lager mit Ringschmierung:

Sellerslager mit herausnehmbarer unterer Laufschaale, Patent, als Stehlager, Hängelager, Wand- und Säulen-Konsollager.

Feste Stehlager mit herausnehmbaren Weissmetall- oder Bronzeschalen für Massivwellen und Hohlwellen.

Komplette Transmissionsanlagen für alle Industriezweige.

## L'Embrayage à Friction

système Benn b<sup>te</sup> s. g. d. g.

est fabriqué et vendu en France par les Fonderies et  
Ateliers de Constructions mécaniques de

**WYSS & C<sup>ie</sup>** à Seloncourt (Doubs).

## J. POHLIG. A. G. CÖLN.

## Drahtseilbahnen.

Mehr als 1600 Anlagen geliefert bezw. im Bau;  
darunter solche von 15,5, 18,5,  
20, 35 und 43 km  
Länge.



## Verlade-Vorrichtungen

jeder Art für

**Massengüter.**

Generalvertreter für die Schweiz:

**H. von Arx & Co., Zürich**  
Bau-Maschinen und Werkzeuge jeder Art.

Man verlange Kataloge.