

**Zeitschrift:** Schweizerische Bauzeitung  
**Herausgeber:** Verlags-AG der akademischen technischen Vereine  
**Band:** 49/50 (1907)  
**Heft:** 24

## **Werbung**

### **Nutzungsbedingungen**

Die ETH-Bibliothek ist die Anbieterin der digitalisierten Zeitschriften auf E-Periodica. Sie besitzt keine Urheberrechte an den Zeitschriften und ist nicht verantwortlich für deren Inhalte. Die Rechte liegen in der Regel bei den Herausgebern beziehungsweise den externen Rechteinhabern. Das Veröffentlichen von Bildern in Print- und Online-Publikationen sowie auf Social Media-Kanälen oder Webseiten ist nur mit vorheriger Genehmigung der Rechteinhaber erlaubt. [Mehr erfahren](#)

### **Conditions d'utilisation**

L'ETH Library est le fournisseur des revues numérisées. Elle ne détient aucun droit d'auteur sur les revues et n'est pas responsable de leur contenu. En règle générale, les droits sont détenus par les éditeurs ou les détenteurs de droits externes. La reproduction d'images dans des publications imprimées ou en ligne ainsi que sur des canaux de médias sociaux ou des sites web n'est autorisée qu'avec l'accord préalable des détenteurs des droits. [En savoir plus](#)

### **Terms of use**

The ETH Library is the provider of the digitised journals. It does not own any copyrights to the journals and is not responsible for their content. The rights usually lie with the publishers or the external rights holders. Publishing images in print and online publications, as well as on social media channels or websites, is only permitted with the prior consent of the rights holders. [Find out more](#)

**Download PDF:** 22.02.2026

**ETH-Bibliothek Zürich, E-Periodica, <https://www.e-periodica.ch>**



**Schweizerische Bundesbahnen.****Kreis II.****Bauausschreibung.**

Es ist zu vergeben: Die **Erneuerung der Strassenstützmauer** bei **Reussbühl** auf eine Länge von 24 m, d. ist von km 91,281 bis km 91,305 der Strecke Emmenbrücke-Luzern, umfassend

1. Abbruch der bestehenden Mauer und Felsaushub etwa 480 m<sup>3</sup>,
2. Neue Mauer aus Bruchsteinmauerwerk etwa 400 m<sup>3</sup>.

Die Pläne und Uebernahmsbedingungen können im Bureau des Bahningenieurs in Luzern, Dienstgebäude des Personenbahnhofes, eingesehen werden.

Uebernahme-Offerten sind bis zum **20. Juni 1907** mit der Aufschrift „**Stützmauer bei Reussbühl**“ versehen, der unterzeichneten Direktion einzureichen. Die Eingaben bleiben bis 31. Juli 1907 verbindlich.

Basel, den 31. Mai 1907.

**Kreisdirektion II**  
der schweizer. Bundesbahnen.

**Schweizerische Bundesbahnen.****Kreis II.****Ausschreibung von Bauarbeiten.**

Die **Erstellung eines Güterschuppens** auf der Station **Münster** wird hiemit zur Konkurrenz ausgeschrieben.

Pläne und Uebernahmsbedingungen können im Bureau der Bauleitung in Münster eingesehen werden, wo auch die Eingabeformulare zu beziehen sind.

Uebernahmsangeboten sind bis **20. Juni 1907** verschlossen mit der Aufschrift „**Güterschuppen Münster**“ der unterzeichneten Direktion einzureichen.

Die Offerten bleiben bis 31. Juli 1907 verbindlich.

Basel, den 31. Mai 1907.

**Kreisdirektion II**  
der schweizerischen Bundesbahnen.

**Hochbauamt der Stadt Zürich.****Ausschreibung von Bauarbeiten.**

Ueber die Ausführung der **Erd-, Maurer-, Kanalisations-, Steinhauer-** (in Granit und Sandstein), **Zimmer-, Spengler- und Dachdeckerarbeiten** für die **Hochbauten im Friedhof Manegg** wird hiemit öffentlicher Wettbewerb veranstaltet. Die Pläne liegen im städtischen Hochbauamt, Bureau 4, zur Einsicht auf, woselbst auch die gedruckten Vorausmasse samt Lieferungsbedingungen bezogen werden können.

Offerten sind verschlossen und mit der Aufschrift «Hochbauten Friedhof Manegg» versehen bis zum **22. ct.** dem Vorstände des Bauwesens I einzureichen.

Zürich, den 8. Juni 1907.

**Der Stadtbaumeister.**

**Hochbauamt der Stadt Zürich.****Ausschreibung von Steinhauerarbeiten.**

Ueber die Instandstellung der Hausteinfassaden des Schulhauses Linthescher wird hiemit ein öffentlicher Wettbewerb veranstaltet. Die gedruckten Vorausmasse samt Lieferungsbedingungen können je vormittags zwischen 11 und 12 Uhr auf dem städtischen Hochbauamt, Bureau 6, bezogen werden, woselbst auch weitere Auskunft erteilt wird.

Offerten sind verschlossen und mit der Aufschrift «Schulhaus Linthescher» versehen bis zum **15. ct.** an den Vorstand des Bauwesens I einzureichen.

Zürich, den 8. Juni 1907.

**Der Stadtbaumeister.**

**Welche Fabrik der Schweiz**  
**baut selbsttätige Drehbänke**

**für kleine Artikel, wie Schraubchen etc.**

Offerten unter F.P.4087 an die Annoncen-Exped.  
**Rudolf Mosse, Pforzheim i./B.**

**Ausschreibung von Bauarbeiten.**

Die **Erd-, Maurer-, Kanalisations-, Steinhauer-, Zimmer-, Dachdecker-, Spengler-, Glaser-, Schreiner-, Schlosser-, Parkett- und Malerarbeiten**, sowie die Lieferung der Walzisen und Gussäulen zu einem **Magazingebäude mit Wohnung auf dem Waffenplatz in Brugg** werden zur Konkurrenz ausgeschrieben. Pläne und Bedingungen sind bei der eidg. Bauinspektion in Zürich, Clausiusstrasse 37, zur Einsicht aufgelegt, wo auch Angebotformulare erhoben werden können.

Uebernahmsangeboten sind verschlossen unter der Aufschrift «Angebot für Magazingebäude Brugg» bis und mit dem **19. Juni** nächsthin franko an die unterzeichnete Verwaltung einzureichen.

Bern, den 8. Juni 1907.

**Die Direktion der eidg. Bauten.**

**Schweizerische Bundesbahnen.****Ausschreibung von Bauarbeiten.**

Ueber die Lieferung und Aufstellung der eisernen **Dachkonstruktionen** für zwei Anbauten an die Lokomotivremise in Zürich wird hiemit Konkurrenz eröffnet.

Zu liefern sind ungefähr 14 Tonnen Konstruktionseisen, sowie 140 m<sup>2</sup> Drahtglas.

Die Pläne, Uebernahmsbedingungen und Eingabeformulare sind beim Oberingenieur des Kreises III im alten Rohmaterialbahnhofe Zürich zur Einsicht aufgelegt.

Schriftliche Uebernahmsangebote sind verschlossen und mit der Aufschrift «Erweiterung der Lokomotivremise Zürich» bis zum **30. Juni 1907** der unterzeichneten Direktion einzusenden. Die Anbieter bleiben bis zum **25. Juli 1907** an ihre Angebote gebunden.

Zürich, den 8. Juni 1907.

**Kreisdirektion III**  
der schweizerischen Bundesbahnen.

Für eine leistungsfähige, gut eingerichtete **Giesserei** der deutschen Schweiz, welche hauptsächlich Maschinenguss herstellt, wird ein im Fache erfahrener, energischer

**Betriebsingenieur**

für dauernde Stellung **gesucht.**

Anmeldungen mit Angabe über Alter, Bildungsgang und Praxis, sowie Referenzen unter Chiffre Z.T.6369 an die Annoncen-Exped.

**Rudolf Mosse, Zürich.**

**Grosse Maschinenfabrik sucht für ihre Kessel- und Hammerschmiede einen praktisch erfahrenen**

**Leiter.**

Derselbe muss schon in ähnlicher Stellung mit Erfolg tätig gewesen sein und speziell den Dampfkessel-, Grossröhren- und wenn möglich auch Schiffschalenbau genau kennen. Anmeldungen mit kurzem Abriss über bisherige Berufstätigkeit, Zeugnisabschriften und Referenzen nebst Photographie und Angabe über Gehaltsansprüche vermittelt sub Chiffre Z.U.6320 die Annoncen-Expedition

**Rudolf Mosse, Zürich.**

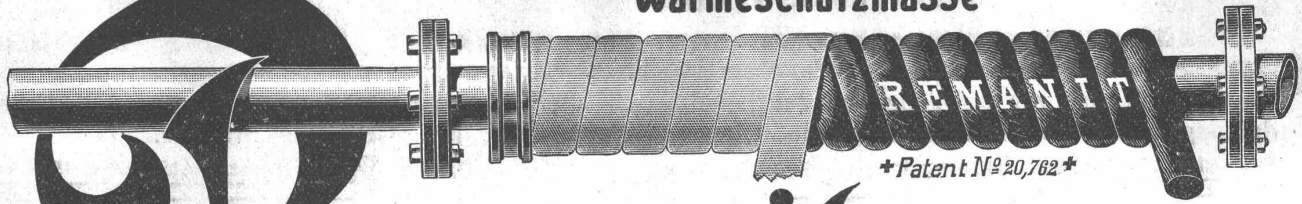
**Zu verkaufen vom Bahnbau Muottas - Muraigl:**

2 liegende **Benzinmotoren** (Benz), 12 und 16 HP., 1 **Lokomobil**, 15 HP., 1 komplette **Bremsberganlage** mit 780 m Drahtseil, 3 schwere **Förderwinden** für je 1200 m Seilfassung, diverse **Drahtseile** von 400 bis 1500 m Länge, **Rollbahnschienen**, 7, 10 und 12 kg schwer, **Steintransportwagen** und **Muldenkipper**, 60 cm Spur, **Dreh-scheiben** und **Weichen**, 1 **Steinbrecher** mit Sandwalzwerk etc. etc.

Die Maschinen sind bis 15. Juni noch im Betrieb zu sehen. Gef. Anfragen an **Eberhard & Kessler** in **Muottas-Muraigl** (Engadin).



## Wärmeschutzmasse



Bestes Isoliermaterial

erzielt über 90  $\frac{0}{10}$  Nutzeffekt!

Remanit besteht aus karbonisierten Seiden-Zöpfen, -Polstern und -Decken

Remanit ist unerreicht als Isoliermittel für:

Zentralheizungs- u. Warmwasser-Anlagen

gegen Wärme-Verluste

Kaltwasser-Leitungen

gegen Einfrieren u. Schwitzen.

General-Vertretung  
und Depot:WANNER & C<sup>ie</sup>, HORGEN.

Ausführung jeder Art Isolierungen durch eigene Facharbeiter.

Erstes Fachgeschäft für maschinentechnische Isolierungen.

## Die Aktiengesellschaft der Maschinenfabrik von Louis Giroud in Olten

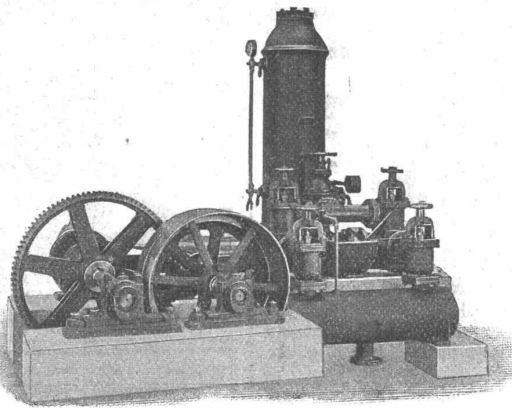
Zur Wasserversorgung von  
Fabriken, Villen, Hotels und ganzen  
Ortschaften:

## Pumpen

aller Art, wie:

Kolbenpumpen für alle Druck-  
höhen, langsam gehende und  
Schnellläufer, für Transmissions-,  
Dampf-, Gas-, Petrol- u. Elektro-  
motorenbetrieb,ferner Presspumpen, Zentrifugal-  
pumpen, Rotationspumpen Sys-  
tem Enke, Schraubenpumpen  
für Handbetrieb.

baut:



## Für Gasfabriken:

Komplette Generator- und Ofen-  
armaturen, Lademulden, Koks-  
karren, Teer- und Ammoniak-  
wasserpumpen, Syphonent-  
leerungspumpen, Kohlen- und  
Koks-Brech-, Transport- und  
Sortir-Anlagen, Hängebahnen  
z. Materialtransport, patentierte  
Materialspender, Förder-Rin-  
nen, Kratzer- und Bandtrans-  
porteure, Gasdruckregler etc.,ferner Transmissionen, Aufzüge,  
hydraulische, sowie für Trans-  
missions- u. elektrischen Betrieb.

## Eisenbahn-Material:

Signale u. Wegschraken, zentrale Stellwerke für Weichen und Signale, Ausführung der Konstruktionen  
der Eisenbahnsignal-Bauanstalt von Max Jüdel & Cie. in Braunschweig für die Schweiz in eigener Stellwerks-Werkstätte.

Hydraulische Achsenversenkapparate.

## TUFFBRÜCHE SURAVA

(Bahnhofstation Kt. GRAUBÜNDEN)

Lieferung von Steinhauerarbeit und gesägten Platten in prima wetterbeständigem

## TUFFSTEIN

mit feiner Struktur und schön gelber Farbe. — Elektr. Sägerei. — Tadellose Ausführung bei billiger Berechnung.

Spez. Gewicht 1,5. — Druckfestigkeit 100–120.

Mustersteine und Offerten gerne zu Diensten.

# Centralheizungsfabrik Bern, A.-G., J. Ruef

empfiehlt sich zur Erstellung von Zentralheizungen aller Systeme; Wäschereien, Tröcknereien, Bade-Einrichtungen und Desinfektions-Apparate, Giesserei, Kupfer- und Kesselschmiede-Arbeiten.

Fabrik: Station Ostermundigen. Internationale Ausstellung Mailand 1906: Grand Prix. Depot: Speichergasse 35, Bern.

## Öffentlicher Verkauf des Werkes von Pissevache

an der Simplon-Linie in Vernayaz (Wallis) am 20. Juli um 2 Uhr. Hydraulische 120 HP. Kraft mit Turbine und Transmissionen. Geräumige Gebäude. Verlangen Sie das Inventarverzeichnis von **Hrn. Revaclier, St. Jean in Genf.**

## Société Romande d'Électricité à Territet.

Ensuite de modifications aux usines nous offrons à vendre à de bonnes conditions et en parfait état:

### 7 alternateurs monophasés,

type cloche de 250 HP, chacun, 5000 volts, 600 tours, avec ou sans les turbines qui leurs sont accouplées et qui sont établies pour 200 m. de chute. Appareils de tableau.

S'adresser à la Société romande d'Électricité, Territet.

## Ingenieur oder Techniker

mit gründlichen Kenntnissen im **Eisenbetonbau**, selbständige Kraft, hätte Gelegenheit, sich in leitender Stellung an einem grösseren Unternehmen dieser Branche finanziell zu beteiligen.

Offerten unter Chiffre O. 5369 B. an **Orell Füssli-Annoncen, Basel.**

## Tiefbautechniker gesucht.

Bei der Tiefbauabteilung des Baudepartements Basel-Stadt findet ein Techniker (Absolvent eines Technikums) für längere Zeit Beschäftigung. Nähere Auskunft erteilt der Kantonsingenieur (Bureau Münsterplatz 11, Hintergebäude), an welchen auch bis 27. Juni a. c. die Anmeldungen zu richten sind.

## Gesucht.

Für ein grosses Elektrizitätswerk mit Wasser- und Dampftrieb wird ein energischer und erfahrener

## Maschinenmeister

gesucht, der nachweislich in ähnlicher Stelle mit Erfolg tätig war und beste Zeugnisse vorweisen kann. — Ausführliche Offerten begleitet von Zeugnisabschriften sind unter Chiffre B.V. 7356 zur Weiterbeförderung an

**Rudolf Mosse, Basel,**

zu richten.

## Architekt,

Spezialist in Holz- und Chaletbauten, sucht Verbindung mit Spezialgeschäft, betr. Uebernahme der Architektenarbeiten. Event. spätere Beteiligung. Offerten sub Chiffre Z.J. 6459 an

**Rudolf Mosse, Zürich.**

**BESTER FUGENLOSER  
BODEN-&WAND-  
BELAG.**

UNI & MEHR-FARBIG.  
AUF JEDER UNTERLAGE  
GARANTIRT RISSFREI.

**DOLOMIT-BELAG**  
PATENT  
N<sup>o</sup> 33307.

**JAKOB TSCHOPP & E. MERZ, BASEL**

IN 3  
JAHREN  
ÜBER  
600000  
m<sup>2</sup>  
AUSGEFÜHRT

VERTRETER Fundie  
OSTSCHWEIZ  
CARL BRAUN ZÜRICH

## Aktiver Teilhaber gesucht.

Für die kaufmännische Leitung eines grösseren Baugeschäftes wird ein tüchtiger, seriöser Kaufmann mit einer Einlage von ca. 30—40 Mille gesucht. Gefl. Offerten unter Chiffre Za. G. 1307 an die Annoncen-Exped. **Rudolf Mosse, Zürich.**

## Für Baugewerbetreibende!

Der Unterzeichnete, welcher über eine modern eingerichtete mech. Schmiede mit einem **Luftdruckhammer** neuesten Systems von 75 Kilos Bärge wicht verfügt, wünscht mit Interessenten behufs Lieferung von geschmiedeten Bauartikeln aller Art in Verbindung zu treten.

**Wilh. Bachmann, Hammerschmiede, Gais** (Appenzel A.-Rh.)



**H. W. Faber's**  
neue feinste Graphit- Zeichenstifte  
und Tintenstifte

**„Castell“**

grün poliert. 16 Härtegrade

Engros-Lager bei:

**Rudolf Furrer**  
Münsterhof Nr. 13 Zürich

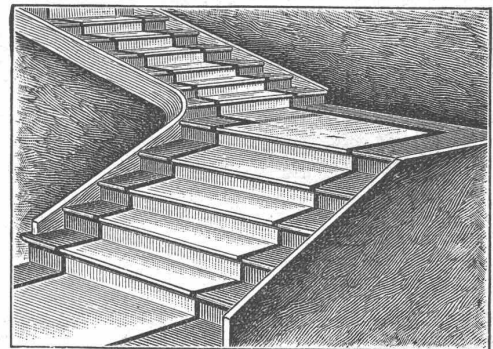
## Vereinigte Xylolith- u. Kohlensäurewerke A.G.

**WILDEGG**

✚ Patent Nr. 9080

## Treppenstufen aus Xylolith

für Belag von



Eisernen Treppen; Hölzernen und Betontreppen;  
Wendeltreppen; abgelaufene Sandsteintreppen.

Grosse Standsicherheit, feuersicher, grösste Solidität.  
Unifarben oder mit gefärbtem Treppenläufer.

✚ Einzig in der Schweiz bis jetzt ca. 200 000 m<sup>2</sup> Böden und  
ca. 10 000 Treppenstufen gelegt. ✚





## DURABO-Oel- und -Glanz-FARBEN

sind wissenschaftlich begründet u. praktisch bewährt als beste, wetterfeste u. rostschützende Farben für alle Zwecke.

Vertreter: M. Zwangheim, Zürich.

**EDMUND SIMON, DRESDEN-A. 7.**

### A. W. FABER'S „CASTELL“-Bleistift

der beste der Gegenwart.

Deutsches Fabrikat.



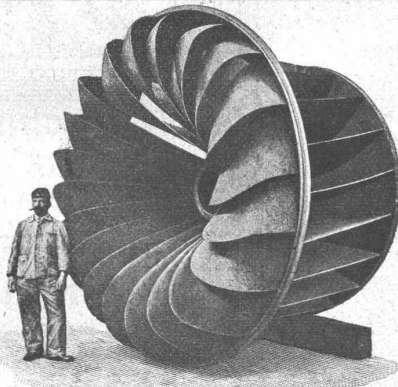
16 fein abgestufte Härtegrade.

Feinste Spitze. Grösste Zartheit des Striches.

Geringste Abnützung, daher längste Dauer.

*Zu haben in den Schreib- u. Zeichenwaren-Handlungen.*

Bleistiftfabrik A. W. Faber in Stein bei Nürnberg, gegründet 1761.



Aktiengesellschaft vormals

**Joh. Jacob Rieter & Co., Winterthur**

## TURBINEN

neuester Konstruktion und höchstem Nutzeffekt für alle vorkommenden Verhältnisse.

**Präzisions-Regulatoren** mit mechanischer u. hydraul. Wirkung.

Transmissionen, Kesselschmiede-Arbeiten.

## Oehler & Co, Aarau

Maschinenfabrik, Eisen- und Stahlgiessereien

empfehlen als **Spezialitäten**

**Stahlgeleise und Wagen** für Bauunternehmer und industrielle Etablissements,  
Schubkarren und Perronwagen,

**Beton- und Mörtelmischmaschinen,**

Sand- und Kies-Waschmaschinen,

**Bremsberganlagen, Luftseilbahnen,**

verschiedener Ausführungen, auch mit nur 1 Seil (eigenes System),

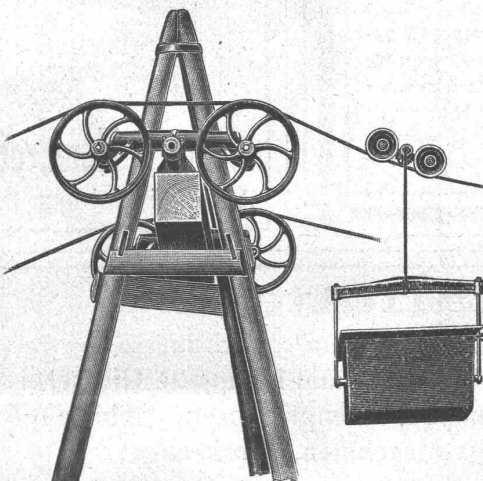
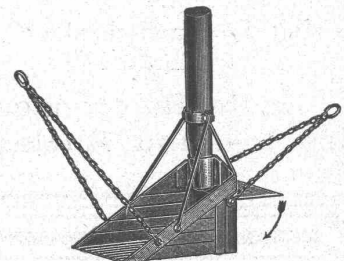
**Baggermaschinen** für Nass- und Trockenbaggerung,

**Torfpresen** mit zugehörigem Rollmaterial,  
mech. Aufzüge, Transportschnecken,

**Transmissionen**

mit ordinären und Ringschmierlagern,

**Grauguss, Haberlandguss etc.**



# Zentralheizungen aller Systeme. Sanitäre Anlagen.

Ia. Referenzen über Hunderte ausgeführter Anlagen.

Rob. Liechti, Ingenieur, Zürich. — Liechti & Köpp, St. Gallen.

## EUBÖOLITH

Bester Boden für Fabriken, Schulen, Spitäler  
■ ■ ■ ■ ■ und Geschäftshäuser ■ ■ ■ ■ ■

— Fabrikant: E. Séquin, Zürich —  
Generalvertreter: Felix Beran, Zürich

### Wanderer

der  
Wanderer-Fahrradwerke

vorm. Winkhofer & Jaenicke A. G.

Schönau bei Chemnitz

Vertretung und Lager  
für die Schweiz:

W. WOLF, Ingenieur

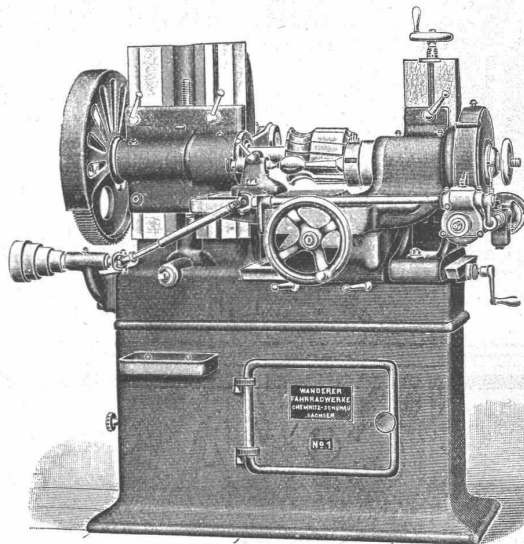
vormals Wolf & Weiss

Zürich I, Brandschenkestrasse 7

Erste Referenzen  
des In- und Auslandes

### Präzisions-Fräsmaschinen

aller Art in höchster Vollendung



Rundfräsmaschine.

## Wasser-Hochdruck-Schläuche



Vorteilhafteste Bezugsquelle für Wiederverkäufer. — Man verlange Muster und Spezial-Offerten.

J. Wiederkehr & Co., Winterthur.

für Garten- und Strassen-  
Besprengung und Lösch-  
zwecke. Ferner sämtliche  
Schlauch-Armaturen, Was-  
serverteller, Rasenspreng-  
er, Wendrohre, Schlauch-  
häspel etc.



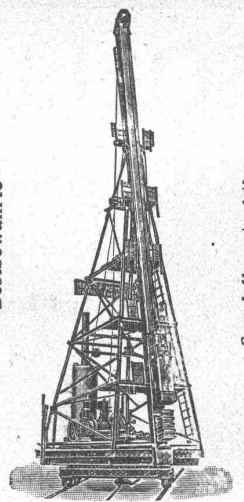
### Bauschule Bstrelitz

in Mecklenb.  
Einzelunterr.  
Eintritt tägl.  
Unterricht n. Methode Hittenkofer  
Programm unberech. v. Sekretariat.

### Betonpfahl- Rammen

sowie hierzu erforderliche

### Schlaghauben.



Bestbewährte

Spezialkonstruktion.

### Menck & Hambrock

Altona-Hamburg 32.

### Carl Weller & Cie.

technisches Bureau

### ZÜRICH V

Kasinostrasse 10.

### Spezialitäten:

Armaturen, Pumpen und Gebläse für alle Verhältnisse  
Schleifmaschinen, Sandstrahlgebläse und komplette Giesserei-  
Einrichtungen, Luftpumpen, Kompressoren, Hebezeuge  
Säge- und Holzbearbeitungs-Maschinen, Werkzeuge.

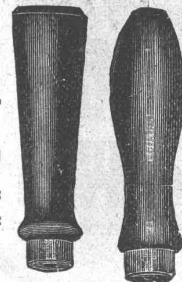




# Hartpapier-Industrie A.-G. Altdorf (Uri)

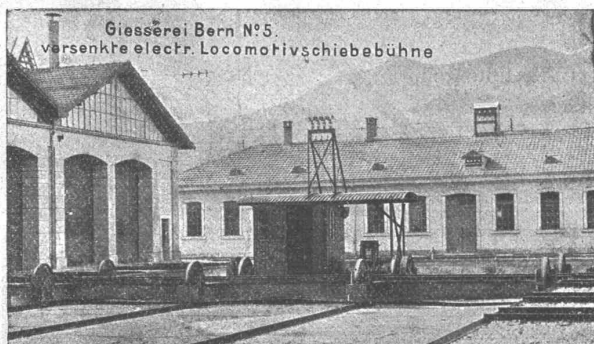
Riemenscheiben, Werkzeug- und Armaturgriffe, Fässer,  
Elektr. Isolationen, Spinnereiartikel

bewähren sich überall tadellos.



## Gesellschaft der Ludwig von Roll'schen Eisenwerke

Filiale: Giesserei Bern liefert:



Giesserei Bern N°5.  
versenkte electr. Locomotivschiebebühne

**Hebezeuge jeder Art** als **Laufkräne**, und feste oder fahrbare **Drehkräne** für Hand- und speziell **elektrischen** Betrieb; **Aufzüge** für hydraulischen, **elektrischen** und Transmissionsbetrieb.

**Eisenbahnmaterial** als **Drehscheiben** und **Schiebebühnen** für Wagen und Lokomotiven; Hand- **Dampf-** und **elektrischer** Betrieb.

**Weichen** für **Haupt-** u. Nebenbahnen, für **Vignol-** u. **Rillen-Schienen**. **Barrieren** mit und ohne Verriegelung und Vorläuten.

**Zahnstangenoberbau; komplette Seilbahnen** für Güter- und Personentransport. (Eigene **patentierte Systeme**). Seit 1898 37 Touristen-Seilbahnen ausgeführt oder in Arbeit.

**Schleusenanlagen, Schützenwehre, Walzenwehre** für Hand- und elektrischen Antrieb.

Angaben über zahlreiche Ausführungen, Referenzen, Projekte und Kostenvoranschläge stehen zu Diensten.

1, 2, 3, 4, 5

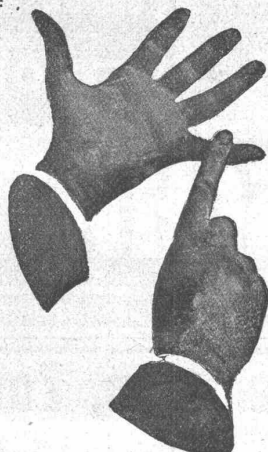
Tadellose  
Funktion

Spielend  
leichte  
Hand-  
habung

Gefällige  
Form

Grosse  
Dauer-  
haftigkeit

Billiger  
Preis



hervorragende  
Eigenschaften  
machen unsere

**Oberlicht-  
Deffner**

**Augusta**

und

**Hercul**

zu den beliebtesten  
der ganzen Welt.

Überall erhältlich!

Proben grat. u. franko!

**Gretsch & Cie.**

G. m. b. H.

Feuerbach-Stuttgart

Generalvertreter für die Schweiz:

**E. Müller-Meister, Gemüsebrücke, Zürich.**

## Leistungsfähigste Rechen-Maschine der Welt.

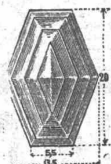
„**Millionär**“ (Pat. O. Steiger)

Allein-Fabrikant: Hans W. Egli, Zürich II.

## KOCH & C<sup>IE</sup>, vorm. E. Baumberger & Koch, BASEL

Telephon: No. 2977 — Telegr.-Adr.: Asphalt Basel

**Baumaterialien-Handlung**



**Falconnier's Glas-Bausteine**

aus geblasenem Glase

**Glas - Prismen und Reflektoren**

bringen Tageshelle in dunkle Räume

**Schürmanns Anker-Eisen**

aus Siemens-Martin-Flusseisen. — Werden auf der Baustelle kalt verarbeitet.

Mosaik-Steinzeug-Plättchen.

Saargemünder und rote Italiener-  
Plättchen.

Glaserte Wand-Plättchen.

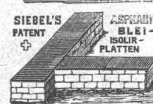
Asphalt-Comprimé-Plättchen.

**Nagelbare Bims-Dübelsteine**  
in schweiz. Normal-Backsteinformat

Kanderner feuerfeste Steine und Erde

Schiffskitt — Asphalt-Röhrenkitt — Pflasterkitt

Dachpappen - Korksteine - Isolierplatten



**Terralith** Bester, fugenloser  
Boden- und Wandbelag

Pat. No. 33759

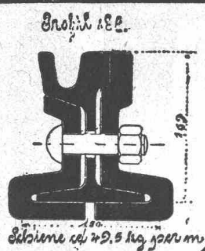
Uni- und Mehr-Farbig

für Fabriken, Bureaux, öffentliche Lokale aller Art  
auf rauhen Beton, Steinplatten oder Holz anzubringen

garantiert rissfrei

Vinz. Kramer, Lagerstrasse, Zürich.





# Als Vertreter des Stahlwerks-Verband Düsseldorf

für Rillenschienen-Oberbau liefern wir:

**Rillenschienen** mit den dazugehörigen Laschen und sonstigem Kleineisenzeug.

und als Vertreter der **Phönix-Werke** in RUHRORT  
Weichen und Kreuzungen hierzu.

Wir empfehlen uns ferner zur Lieferung von **Eisenbahn-Oberbau-Material** als:

**Stahlschienen, Flusseisenschwellen, Kleineisenzeug**

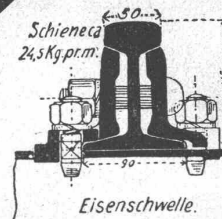
Weichen — Kranen — Drehscheiben — Schiebebühnen

**Personen-, Gepäck- und Güterwagen** etc.

für Normal-, Sekundär- und Bergbahnen.

Für Offertstellung in diesen Materialien, Einsendung von Zeichnungen,  
Anfertigung kompletter Oberbaupläne halten wir uns empfohlen:

**FRITZ MARTI AKT.-GES. BERN.**



# SCHWEIZER.GESELLSCHAFT

FÜR

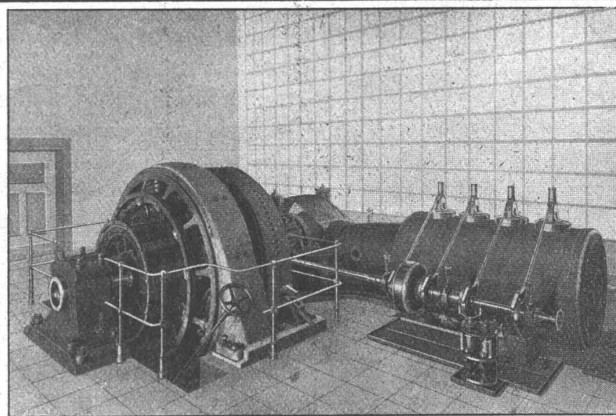
**PRÄZISIONS-  
ARBEIT**

**VORZÜGLICHE  
KONSTRUKTION**

**EINFACH &  
BETRIEBSSICHER**

**HOHE  
OEKONOMIE**

**EXPORT**



**MODERNSTE  
WERKSTÄTTEN**

**BESTE  
MATERIALIEN**

**EXAKTE  
REGULIERUNG**

**GERINGE  
BETRIEBSKOSTEN**

**EXPORT**

# LENTZ-VENTILMASCHINEN

GIUBIASCO

Karnahl & Co., Leipzig.

# Zentralheizungs-Fabrik Altorfer & Lehmann, Zofingen

liefern und erstellen als Spezialität, unter weitgehendster Garantie

**Zentralheizungen aller Systeme**

**SANITÄRE EINRICHTUNGEN** wie Bad-, Wasch-, Klossets- und Toiletten-Einrichtungen.

Prima Referenzen zur Verfügung.

Zweiggeschäft in St. Gallen, Lugano und Milano.