

Objektyp: **Advertising**

Zeitschrift: **Schweizerische Bauzeitung**

Band (Jahr): **49/50 (1907)**

Heft 23

PDF erstellt am: **26.09.2024**

Nutzungsbedingungen

Die ETH-Bibliothek ist Anbieterin der digitalisierten Zeitschriften. Sie besitzt keine Urheberrechte an den Inhalten der Zeitschriften. Die Rechte liegen in der Regel bei den Herausgebern.

Die auf der Plattform e-periodica veröffentlichten Dokumente stehen für nicht-kommerzielle Zwecke in Lehre und Forschung sowie für die private Nutzung frei zur Verfügung. Einzelne Dateien oder Ausdrucke aus diesem Angebot können zusammen mit diesen Nutzungsbedingungen und den korrekten Herkunftsbezeichnungen weitergegeben werden.

Das Veröffentlichen von Bildern in Print- und Online-Publikationen ist nur mit vorheriger Genehmigung der Rechteinhaber erlaubt. Die systematische Speicherung von Teilen des elektronischen Angebots auf anderen Servern bedarf ebenfalls des schriftlichen Einverständnisses der Rechteinhaber.

Haftungsausschluss

Alle Angaben erfolgen ohne Gewähr für Vollständigkeit oder Richtigkeit. Es wird keine Haftung übernommen für Schäden durch die Verwendung von Informationen aus diesem Online-Angebot oder durch das Fehlen von Informationen. Dies gilt auch für Inhalte Dritter, die über dieses Angebot zugänglich sind.

Ein Dienst der *ETH-Bibliothek*
ETH Zürich, Rämistrasse 101, 8092 Zürich, Schweiz, www.library.ethz.ch

<http://www.e-periodica.ch>

SCHWEIZER.GESELLSCHAFT

FÜR

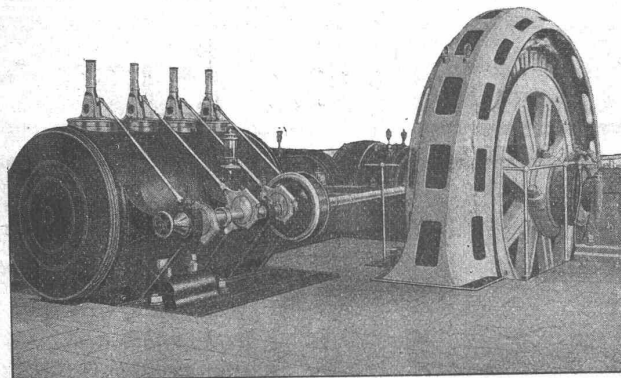
**PRÄZISIONS-
ARBEIT**

**VORZÜGLICHE
KONSTRUKTION**

**EINFACH ^{DES}
BETRIEBSSICHER**

**HOHE
OEKONOMIE**

EXPORT



**MODERNSTE
WERKSTÄTTEN**

**BESTE
MATERIALIEN**

**EXAKTE
REGULIERUNG**

**GERINGE
BETRIEBSKOSTEN**

EXPORT

LENTZ-VENTILMASCHINEN

GIUBIASCO

Karnahl & Co, Leipzig.

NAEGELY-AMBERGER & CO

LACK-&FARBEN-



ALTSTETTEN-

**TELEGR.ADR.
NAEGELYA FABRIK**

**ZÜRICH, TELEPHON
843**

*Unsere sämtlichen Bureaux befinden sich vom 1. April an in den Neubauten unserer
Fabrik in Altstetten-Zürich,*

wodurch das Zürcher Bureau aufgehoben wird.

Wir empfehlen die bewährten Spezialitäten in Lacken und Farben unserer 1850 gegründeten Firma für alle Branchen und für jeden Bedarf aufs beste.

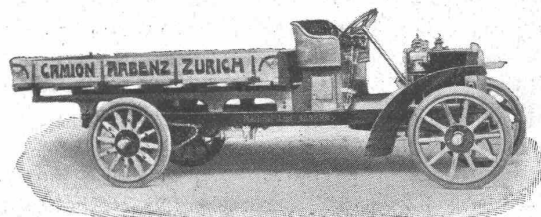
ARBENZ- LASTWAGEN und OMNIBUSSE

Der billigste, einfachste, betriebssicherste, im Betrieb rentabelste Motorlastwagen der Gegenwart.

Konkurrenzlose Konstruktion. Kurze Lieferfrist.

— 6 Monate Garantie. —

**E. Arbenz & Co. Motorwagenfabrik
Zürich.**



FRITZ MARTI, AKT.-GES., BERN.

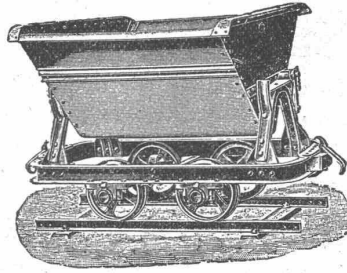
**Verkauf und Vermietung
von Material und Werkzeugen**
für Bauunternehmungen.

Kompl. Rollbahngeleise auf Stahlschwellen
montiert, in allen couranten Profilen u. Spurweiten.

Weichen, Drehscheiben, Kreuzungen

Kippwagen

Plattformwagen, Stahlgussräder, Radsätze



Zentrifugal-Pumpen

Membran- oder Diaphragmapumpen
für Hand- und Kraftbetrieb

Hebe-Werkzeuge

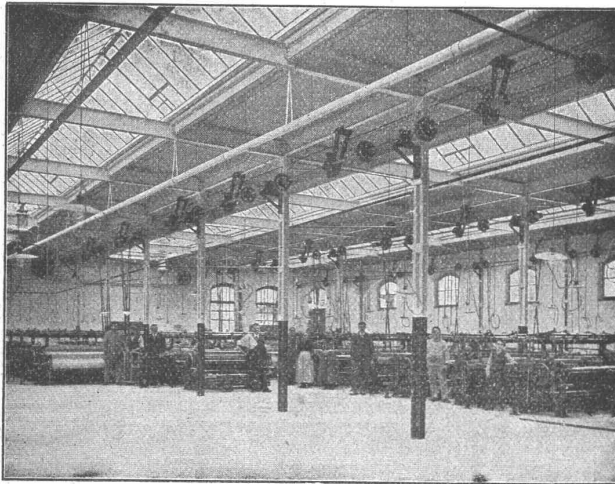
Flaschenzüge, Winden, Wellenböcke
Laufkatzen, Materialaufzüge

Bau-Lokomotiven — Lokomobilen

Motoren

Prospekte und Kostenanschläge gratis und franko.

Dachkonstruktion für Fabrik-Bau + Patent
Nr. 23428



Vorteile:

1. Unabhängigkeit der Gebäudelage von der Himmelsrichtung.
2. Geringstes Gewicht bei sehr guter Isolation.
3. Unübertroffene Lichtwirkung spezieller Lüftungsvorrichtung.
4. Rasche und billige Erstellung bei jeder Jahreszeit.
5. Beste Eignung auch für schwierigste klimatische Verhältnisse.
6. Leichte und rationelle Anbringung von Transmissionen und Vorgelegen.

Empfohlen als **rationellstes System** für
Maschinenfabriken, Werkstätten, Glessereien, Elektrizitätswerke,
Spinnereien, Webereien, Bleichereien, Färbereien, Magazine,
Lagerhäuser, Markt- und Güterhallen etc.

Patent-Inhaber:

Séquin & Knobel, Rütli (Zürich),

Zivil-Ingenieur-Bureau für modernen Fabrikbau.

Vertretung und Ausführung:

KOCH & Cie., vorm. E. Baumberger & Koch, **Basel,**

Unternehmung für Dachkonstruktionen und Bodenbelags-
Arbeiten.

Wartmann, Vallette & Co., Brugg und Genf

Brücken:

Eisenbahn- u. Strassenbrücken.
Ueber- und Unterführungen.

Fabrikbau-Konstruktionen

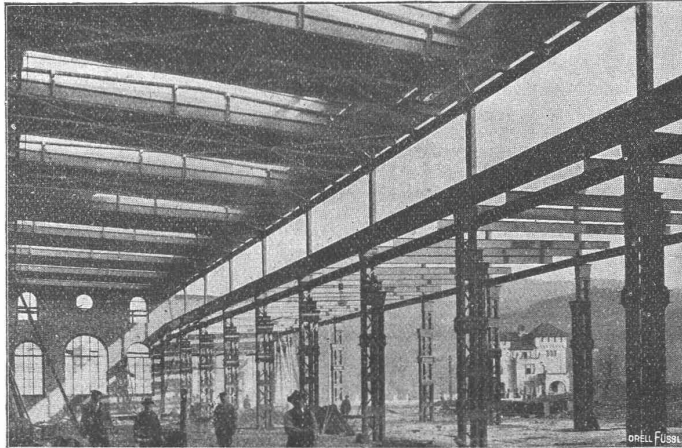
jeder Art, als Konstruktionen
für Shed-, Sattel-, Holzzement-
Dächer, Riegelwandfachwerk,
Säulen u. Unterzüge, Oberlichter,
Treppen, Wellblechbauten, Vor-
dächer.

Kranen:

Laufkranen mit Stützen u. Bahn,
Bockkranen, Aufzugtürme.

**Gasbehälter,
Reservoirs**

genietete Röhren und eiserner
Unterbau für schwimmende
Badanstalten.



Hotels u. Warenhäuser.

Binder- und Säulenkonstruk-
tionen über grosse Säle und
für Umbauten.

Gittermaste

für elektr. Leitungen u. Bahnen,
Bogenlampen, Seilbahnen.

Stauwehr-Anlagen.

Schleusen.

Aussichtstürme.

Grosses Materiallager

und daher

möglichst schnelle Lieferung.

Schönsten **roten, Mainsandstein**
weissen und grünen

mit feinem Korne, wetterbeständig und druckfest; besten fränkischen

Muschelkalk liefert roh und bearbeitet zu

Monumental- und Fassaden-Arbeiten

FRANZ ZELLER, Miltenberg a. Main, Ringstr.

Jahresumsatz ca. 5000 cm³. Eigene Brüche. Proben, Kostenberechnungen frei.

MARMOR-ARBEITEN jeder Art

liefert

Gebr. Pfister's Nachf. B. Pfister

Marmor-Industrie, Sägen-, Schleif-, Polier- u. Drehwerke

Rorschach

Eigene Brüche

Eigene Brüche

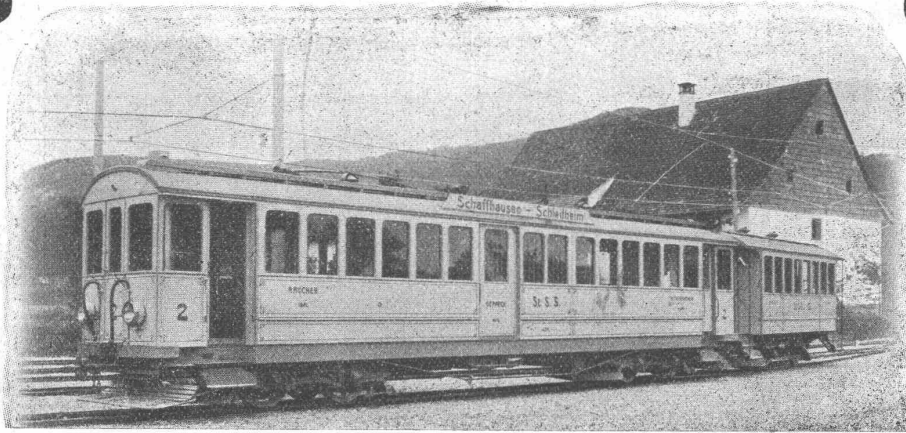


MASCHINENFABRIK OERLIKON

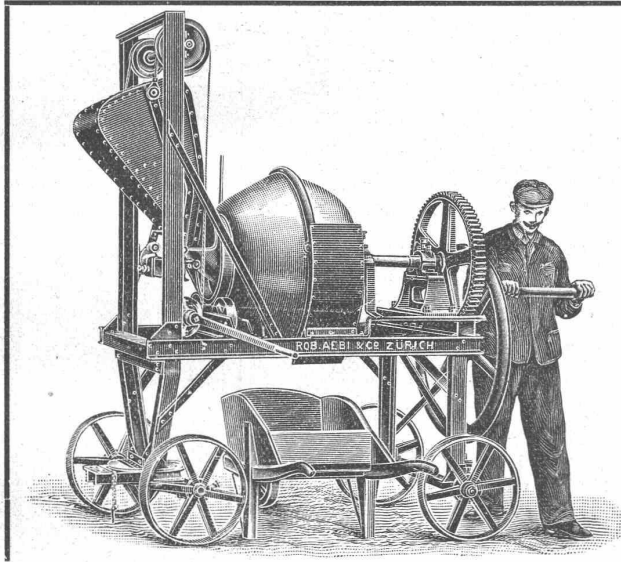


OERLIKON BEI ZÜRICH

TELEGR.-ADR: USINE OERLIKON



Elektrische Strassenbahnen. Bahn-Motoren. Fahrschalter.]



Betonmischer

+ Patent 22789

beste, leistungsfähigste und billigste Maschine der Gegenwart.

Für Hand- und Kraftbetrieb.

Leistung 20—200 cbm per Tag.

Ueber 300 Maschinen im Betrieb.

Robert Aebi & Co., Zürich V.

Planolin

sofort trocknende Linoleum-Unterlage.

Planolin haftet jedem Bodenbelag-Material an, erhärtet und trocknet sofort und ist die vollkommenste, billigste, harte, glatte, trockene Linoleum-Unterlage.

— Lieferung des Materials, event. Uebernahme der Ausführung. —

CH. H. PFISTER & Co, BASEL.



Heinrich Brändli, Horgen
Asphalt-, Dachpappen- u. Holzzement-Fabrik

liefert:
Asphaltplatten, combinirt mit Jute- und Filz-Einlagen, bekiest, besandet oder glatt, für wasserdichte Eindeckungen bei: Eisenbahnen, Strassen, Hoch- und Tiefbau-Arbeiten, mit Garantieübernahme. — Referenzen zu Diensten.

Telegramme: Heinrich Brändli, Horgen. * Telephon.

Schluss-Termin für Annahme von Inseraten jeweilen Mittwoch Abend.

Geiger & Muri

Luzern

Zweiggeschäft in Mailand

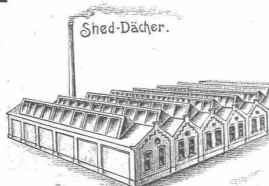
Bäder-, Closets-, Toiletten-, Warmwasser-Anlagen in Hotels und Villen

Referenzen über ca. 80 ausgeführte erstklassige Hotel-Anlagen der Schweiz, Frankreichs, Italiens und Oesterreichs

Ersteller der kompletten, sanitären Einrichtungen im Grand Hotel Excelsior in Rom; eine der feinsten und grössten Installationen Europas (120 Badzimmer etc. etc.)

Tüchtige Spezial-Monteurs.

Sanitäre
Einrichtungen
nach
englischem
und
amerikanischem
System



Schweiz. Patent ang.

Kittlose Shed-Dachfenster

Oberlichte und andere Glasdächer

absolut wasser- und schneedicht; kein Abtropfen von Schwitzwasser empfiehlt

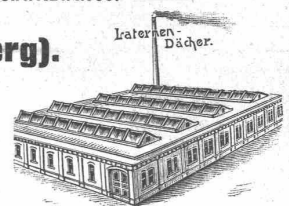
J. EBERSPÄCHER, in ESSLINGEN a. N. (Württemberg).

Ueber 500,000 qm bereits verlegt.

Prospekte und Zeichnungen, sowie genaue Kostenanschläge stehen zu Diensten.

Auf Wunsch unentgeltlicher Ingenieurbesuch.

Vertreter für die Schweiz: MARTIN KELLER, Zürich I. TELEPHON 5857.



Schweiz. Patent ang.

Schweiz. Werkzeugmaschinenfabrik Oerlikon

Oerlikon bei Zürich.

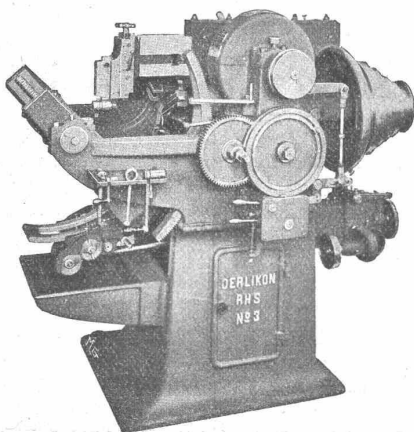
Erstklassige Werkzeugmaschinen

aller Art und in jeder Grösse

für Maschinenfabriken, Eisenbahnwerkstätten, Automobilfabriken, Brückenbau- und Eisenkonstruktionswerkstätten, allgemeinen Maschinenbau, Kesselschmieden, mechanische und Reparaturwerkstätten etc.

Eigene bewährte Konstruktionen für Spezialzwecke.

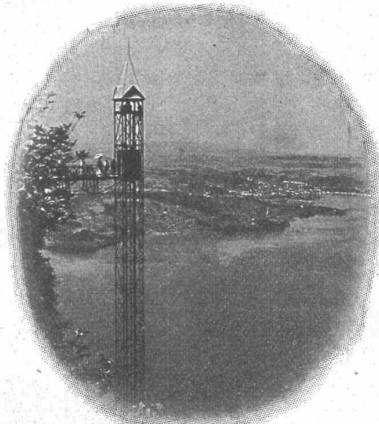
Interessenten empfehlen wir Besichtigung
unseres Lagers und unserer neuen Fabrik-
anlage.



Zentralheizungen aller Systeme. Sanitäre Anlagen.

Ia. Referenzen über Hunderte ausgeführter Anlagen.
Rob. Liechti, Ingenieur, Zürich. — Liechti & Köpp, St. Gallen.

Elektr. Aufzüge



modernster
 Konstruktion und
 Ausführung
 liefern

C. Wüst & Cie.

Seebach-
 Zürich.

Einzigste Maschinenfabrik in der Schweiz, die nur elektrische Aufzüge baut und zwar komplet, den elektrischen wie den mechanischen Teil in eigenen, vorzüglich eingerichteten Werkstätten mit über 300 Arbeitern.

Hunderte von Anlagen im Betrieb!

S. M. Stahlformguss
 jeder Qualität in sauberster Ausführung, höchsten Anforderungen entsprechend, nach Modell oder Zeichnung roh und bearbeitet bis 10000 kg Stückgewicht. Räder und Radsätze aus S. M. Stahlformguss.
Grauguss
 nach Modell oder Schablone geformt, roh oder bearbeitet, bis zu den grössten Stückgewichten.
CONCORDIAHÜTTE
 vorm. Gebr. Lossen, Akt.-Ges., Engers a. Rh.
 Vertreter: Limburg & Osswald, Zürich I, Lintheschergasse 8.

Tapeten
Lincrusta
Wandbespannstoffe
E. Ernst, Tapetenhaus, Zürich, Pelikanstr. 4.
 Muster franko.
 Uebernahme von Tapezierarbeiten

Aktien-Gesellschaft „Union“ in Biel
 FABRIK IN METT.
 I. Schweizerische Fabrik für elektrisch geschweisste Ketten
 Patent Nr. 27199.
Ketten aller Art
 für industrielle und landwirtschaftliche Zwecke.
 Grösste Leistungsfähigkeit. Ketten von höchster Tragkraft.

Accumulatoren

für alle Zweige der Industrie:
 für Zentralen, Fabriken, Private, Laboratorien, Automobile, Schiffe, Waggonbeleuchtung usw.

liefert

Accumulatoren-Fabrik Oerlikon

in OERLIKON bei Zürich.
 Bureau für die Westschweiz: LAUSANNE, Chemin Vinet 29.

Zweiketten-Greifbagger

Einketten - Selbst-Greifer (D. R. P.)
 an jedem Kran anwendbar.
 Fertig auf Lager, auch zur Miete.
Menck & Hambroek
 Altona-Hamburg 32.

HEINRICH LANZ, MANNHEIM.

Lokomobilen
 für Saff- und Heißdampf

Schweizer Verkaufsbureau: **K. Röhle, Zürich I.**
 Bahnhofstraße 51 (Mercatorium)
 Ueber 16 000 Stück verkauft.

Hydraulische, Beste Referenzen.
 Elektrische,
 Transmission-
 und Hand-

AUFZÜGE

jeder Art erstellt.

ALBWISMER

Maschinen-Fabrik
 Industriequartier
ZÜRICH



DURABO-Oel- und -Glanz-FARBEN

sind wissenschaftlich begründet u. praktisch bewährt als beste, wetterfeste u. rostschützende Farben für alle Zwecke.
Vertreter: M. Zwangheim, Zürich. **EDMUND SIMON, DRESDEN-A. 7.**

Düsseldorfer Röhrenindustrie Düsseldorf-Oberbilk

empfehl

schmiedeeiserne Röhren bis 1200 mm Durchmesser, gerade und gebogen,

für Dampf-Leitungen, Wasser-Leitungen, Turbinen-Leitungen, hydraulische Anlagen, Kondensations-Anlagen etc. mit allen erforderlichen Verbindungen u. Formstücken.

Vertreter für die Schweiz: **G. A. Bourgeois-Richter, Ing., Zürich II, Breitingenstr. 5.**

Pressen und Schleifmaschinen
zur Fabrikation von

Granitdoit-, Terrazzo-, Zement-, Mosaik- u. Trottoir-Platten
Formen für Kunststeine **Betonmischmaschinen**
Balluster **Rührwerke für**
Betonröhren rund **Terrazzomasse**
& Eiprofil über **Sandwaschmaschinen**
80000 St. geliefert **in eigener Fabrik durchprobiert**
Spezial-Maschinenfabrik und Giesserei
Georg Wittmer, Karlsruhe, Baden.
— Gegründet 1874. —

Viele der grössten Fabriken des In- und Auslandes eingerichtet.
Kataloge franko Wellbekant. feinste Referenzen

HANF-DRAHT-SEILE

für Aufzüge, Kranen, Transmissionen etc.
Bindseile — Schlingen
Gerüst-Stricke
Maurerschnüre, Senkelschnüre
Draht-Bürsten
Bast-Tragbänder
Wagenfett — Seil schmieri
empfiehlt bestens
D. Denzler, mech. Seilerei, Zürich.

CARLMÜLLER ZÜRICH Patent-Bureau
PRIMA REFERENZEN

GRAND PRIX Paris 1889

Kern & Co. Aarau

Grand Prix Mailand 1906

Gegründet 1819 — 20 erste Auzeichnungen.

ERSTKLASSIGE INSTRUMENTE für

Topographie, Geodäsie, Astronomie.

Präzisions-Nivellierinstrumente und Miren.

Beste Optik der Neuzeit.

Libelle Zwicky-Kern Dosenlibelle Mollenkopf
Wesentliche Konstruktions-Neuerungen.

FEINSTE

Schweizer Präzisions-Reisszeuge.

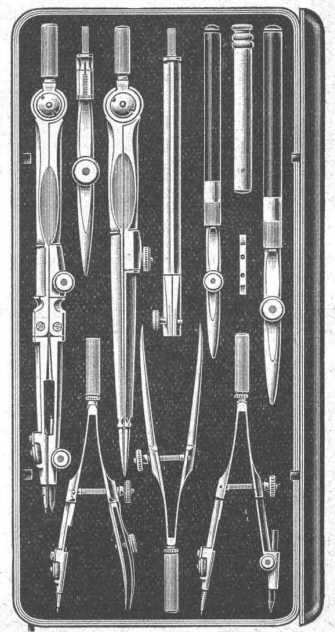
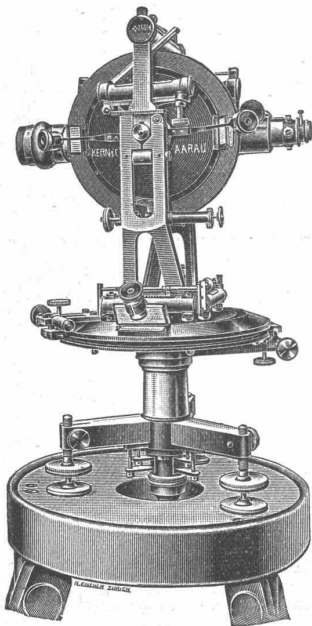
Patente: { *Zirkelkopf, bei welchem Feststecken der Axe und toter Gang ausgeschlossen.*
Geradehalter der Kopfgriffe.
Reissfeder Ideal, z. sofortigen Wiedereinstellen auf innegehabte Strichstärke nach Reinigen der Nadelregulator etc. etc. [Feder.

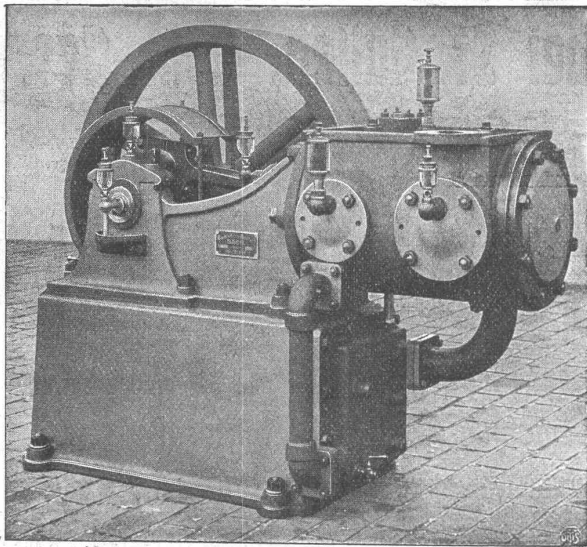
Alle unsere Instrumente tragen unsere gesetzlich geschützte Fabrikmarke.



NEUESTE KATALOGE.

Telegramme: Kern Aarau. Telephone.





Maschinenfabrik Burckhardt, Basel
Aktiengesellschaft.

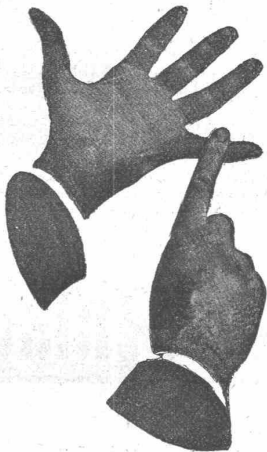
Kompressoren und
Vakuumpumpen

ein- und mehrstufig, mit Dampf-, Riemen- oder elektrischem Antrieb.

Ueber 1400 Maschinen ausgeführt.
Paris 1900: Grand Prix.

1, 2, 3, 4, 5

Tadellose Funktion
Spielend leichte Handhabung
Gefällige Form
Grosse Dauerhaftigkeit
Billiger Preis



hervorragende Eigenschaften machen unsere **Oberlicht-Deffner Augustia** und **Hercul** zu den beliebtesten der ganzen Welt. Ueberall erhältlich! Proben grat. u. franko!
Gretsch & Cie.
G. m. b. H.
Feuerbach-Stuttgart

Generalvertreter für die Schweiz:

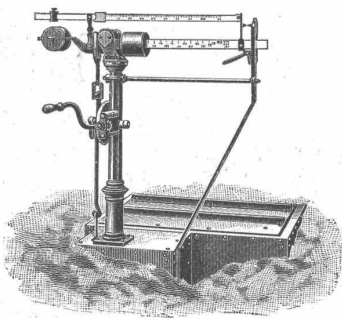
E. Müller-Meister, Gemüsebrücke, Zürich.

J. AMMANN & Co.,
Waagenfabrik, Ermatingen.

Zweigfabrik und Verkaufsmagazin in **ST. GALLEN**
H. WILD, Eichmeister.

Waagen in allen Konstruktionen,

von 1 bis 50 000 kg Tragkraft. Lieferanten für eidg. Post und Zoll, Direktion der eidg. Bauten, eidg. Konstr.-Werkstätte, Bundesbahnen usw.



Zementröhren-Formen

H. Kieser, Zürich.

Diplom der schweiz. Landesausstellung Zürich 1883.
Diplom I. Kl. der kantonalen Gewerbeausstellung Zürich 1894.
Silberne Medaille der schweiz. Landesausstellung Genf 1896.

12 mal prämiert. Ehrendiplome, goldene, silberne u. bronzene Medaillen
Berliner Türschliesser-Fabrik Schubert & Werth,
Berlin C., Prenzlauerstr. 41 (Grösste Türschliesser-Fabrik Europas).



Beide automatisch mit langjährig bewährtem Sicherheitshebel, können selbst durch willkürliches Zuschlagen der Tür nicht ruiniert werden. Langjährige Garantie! Prospekte gratis und franko.

Tür-Schlossicherung Tyras in gewöhnl. Türschloss eingesetzt, verwandelt dasselbe in bestes Kunstschloss. Bei Wohnungswechsel mitzunehmen.

Katholische Landkirche in Landquart.

Das Ergebnis des Wettbewerbes ist laut Spruch des Preisgerichtes vom 5. Juni a. c.:

I. Preis: Arch. Karl Scheer in Zürich (600 Fr.).

II. Preis: Arch. Schäfer und Risch in Chur (450 Fr.).

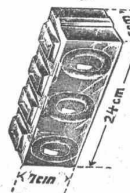
III. Preis (gleichwertig wie vorhergehender): Arch. Kündig und Oettiker in Wyl (450 Fr.).

Ausstellung der 118 Projekte: **7. bis 14. Juni** im bischöfl. Schlosse zu Chur.

Die Verfasser der nicht prämierten Entwürfe werden um Angabe der Adresse gebeten, an welche die Entwürfe zurückgesandt werden sollen. Sofern Projekte bis zum **30. Juni a. c.** nicht reklamiert worden sind, werden behufs Zurückstellung derselben an die Verfasser die Briefumschläge eröffnet.

Präsidium des kath. Kirchenbauvereins Landquart in Chur.

Hartglas-Bausteine



3 Sorten in Weiss und farbig

a. m. Drahteinlage für Brandmauern
Ausgezeichnet. Isolatoren geg. Feuchtigkeit, Geräusch, Hitze, Kälte.

Wand- und Fussbodenplatten
a. m. Linse f. Oberlicht (auch m. eis. Rahmen)

-Dachziegel, -Glasfalzziegel.

Helles Drahtglas, Widerstandsfähig gegen alle Witterungseinflüsse.

Gebres & Schmidt, Karlsruhe.
Kohlen, Coks, Briquets, Holzkohlen, Torfcoks, Belg. Qualitätsanthracit.

Technikum

Die Vorträge beginnen für den neuen Kurs

3. Juli.

Eintritt zu den zeichn. und konstr. Fächern tägl. Einzelunterricht. Abgekürztes Studium. Programm gratis.

Strelitz in Meckl.

Präzisions-Reisszeuge.

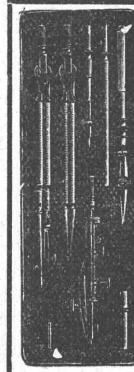
Clemens Riefler,
Nesselwang u. München (Bayern).

Gegründet 1841.

„Paris 1900 Grand Prix“

Illustrierte Preislisten gratis

Die Zirkel der echten Riefler-Reisszeuge sind am Kopf mit dem Namen RIEFLER gestempelt.



PATENT-BUREAU

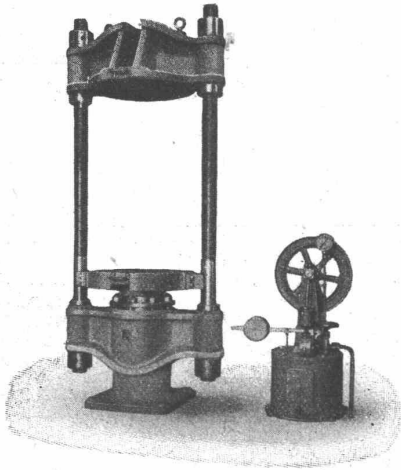
E. BLUM & Co DIPL. INGENIEURE

GEGRÜNDET 1878 · ZÜRICH · LINTHESCHERG 17

Maschinenfabrik St. Georgen bei St. Gallen, Com.-Ges. Ludwig v. Süsskind

baut als Spezialität:

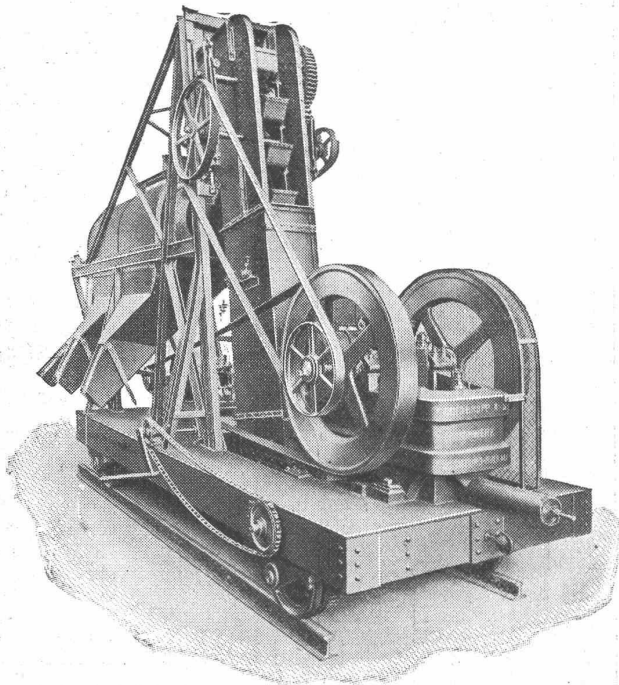
Hydraulische Pressen aller Art.



Prägepressen für Gesenk- und Schmiedearbeiten.
Börtelpressen. ☐ Kollektorpressen.
Bleidrahtpressen. ☐ Räderaufziehpressen.
Plattenpressen für Isolationsmaterial.
Warenpressen. ☐ Münzpressen. ☐ Massel-
brecher und Scheren.

In einem Jahr für einen Gesamtdruck von 6,500,000 kg
geliefert.

Pumpwerke. ☐ ☐ Hydraul. Akkumulatoren.
Druckübersetzer.



Schotter-Anlagen

zur Herstellung
von Strassen- und Eisenbahn-Schotter
sowie

Zerkleinerungsmaschinen jeder Art.

Kies-Zerkleinerungs- und Sandbereitungs-Anlagen.
Kies-Waschmaschinen.

Mischmaschinen für Mörtel, Beton u. s. w.

Maschinelle Einrichtungen

für Zementwerke, Schamottefabriken, Kalk-, Gips-, Mörtel-
und Asphaltmühlen.

Kräne und Hebe Maschinen

jeder Art.

Weichen-, Herz- und Kreuzungsstücke. • Radsätze.

☛ Preisbücher kostenfrei. ☛

Fried. Krupp A.-G. Grusonwerk Magdeburg-
Buckau.