

**Zeitschrift:** Schweizerische Bauzeitung  
**Herausgeber:** Verlags-AG der akademischen technischen Vereine  
**Band:** 49/50 (1907)  
**Heft:** 21

## Werbung

### Nutzungsbedingungen

Die ETH-Bibliothek ist die Anbieterin der digitalisierten Zeitschriften auf E-Periodica. Sie besitzt keine Urheberrechte an den Zeitschriften und ist nicht verantwortlich für deren Inhalte. Die Rechte liegen in der Regel bei den Herausgebern beziehungsweise den externen Rechteinhabern. Das Veröffentlichen von Bildern in Print- und Online-Publikationen sowie auf Social Media-Kanälen oder Webseiten ist nur mit vorheriger Genehmigung der Rechteinhaber erlaubt. [Mehr erfahren](#)

### Conditions d'utilisation

L'ETH Library est le fournisseur des revues numérisées. Elle ne détient aucun droit d'auteur sur les revues et n'est pas responsable de leur contenu. En règle générale, les droits sont détenus par les éditeurs ou les détenteurs de droits externes. La reproduction d'images dans des publications imprimées ou en ligne ainsi que sur des canaux de médias sociaux ou des sites web n'est autorisée qu'avec l'accord préalable des détenteurs des droits. [En savoir plus](#)

### Terms of use

The ETH Library is the provider of the digitised journals. It does not own any copyrights to the journals and is not responsible for their content. The rights usually lie with the publishers or the external rights holders. Publishing images in print and online publications, as well as on social media channels or websites, is only permitted with the prior consent of the rights holders. [Find out more](#)

**Download PDF:** 19.04.2026

**ETH-Bibliothek Zürich, E-Periodica, <https://www.e-periodica.ch>**



# MASCHINENFABRIK OERLIKON



OERLIKON BEI ZÜRICH      TELEGR.-ADR: USINE OERLIKON

## Wasserersetzer

für Schweiss- und Lötanlagen



Unübertroffene  
Reinheit der Gase

☐

Hoher Nutzeffekt

☐

Minimale Wartung



Gesellschaft der  
**L. von Roll'schen Eisenwerke**  
**Eisenwerk Glus**



**Benn's Patent Reibungskupplungen**  
Zum Ein- und Ausrücken von ganzen Wellensträngen oder einzelnen Maschinen während des Betriebes. Vollständig geschlossene Ausführungsform; für höchste Tourenzahlen verwendbar; selbsttätige Schmierung der inneren Teile.

**Lager mit Ringschmierung:**  
Sattelager mit herausnehmbarer unterer Laufschale, ☐ Patent, als Stehager, Hängelager, Wand- und Säulen-Konsollager.  
Feste Stehager mit herausnehmbaren Weissmetall- oder Bronseschalen für Massivwellen und Hohlwellen.  
Komplette Transmissionsanlagen für alle Industriezweige.

## Zementröhren-Formen

H. Kieser, Zürich.

Diplom der schweiz. Landesausstellung Zürich 1883.  
Diplom I. Kl. der kantonalen Gewerbeausstellung Zürich 1894.  
Silberne Medaille der schweiz. Landesausstellung Genf 1896.

### Vereinigte Xylolith- u. Kohlensäurewerke A. G.

WILDEGG.

☐ Patent Nr. 9080.




# Zentralheizungs-Fabrik Altorfer & Lehmann, Zofingen

liefern und erstellen als Spezialität, unter weitgehendster Garantie

## Zentralheizungen aller Systeme

SANITÄRE EINRICHTUNGEN wie Bad-, Wasch-, Klosets- und Toiletten-Einrichtungen.

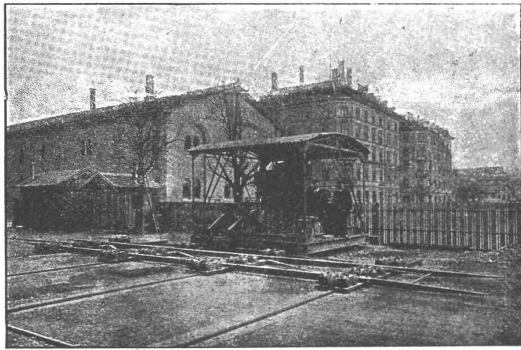
Prima Referenzen zur Verfügung.

Zweiggeschäft in St. Gallen, Lugano und Milano.

Gesellschaft der

### Ludwig von Roll'schen Eisenwerke

Filiale: **Giesserei Bern** liefert:



**Hebezeuge jeder Art** als **Laufkräne**, und feste oder fahrbare **Drehkräne** für Hand- und speziell **elektrischen** Betrieb; **Anzüge** für hydraulischen, **elektrischer** und Transmissionsbetrieb.

**Eisenbahnmateriale** als **Drehscheiben** und **Schiebebühnen** für Wagen und Lokomotiven; Hand- **Dampf-** und **elektrischer** Betrieb. **Weichen** für Haupt- u. Nebenbahnen, für Vignol- u. Rillen-Schienen. **Barrieren** mit und ohne Verriegelung und Vorläuten.

**Zahnstangenoberbau; komplette Seilbahnen** für Güter- und Personentransport. (Eigene patentierte Systeme). Seit 1898 37 Touristen-Seilbahnen ausgeführt oder in Arbeit.

**Schleusenanlagen, Schützenwehre, Walzenwehre** für Hand- und elektrischen Antrieb.

Angaben über zahlreiche Ausführungen, Referenzen, Projekte und Kostenvoranschläge stehen zu Diensten.

## KIRCHNER & CO. A.-G.

Leipzig-Sellerhausen.

Grosste Spezialfabrik von

### Sägewerkmaschinen u. Holzbearbeitungsmaschinen

Über 140,000 Maschinen geliefert.

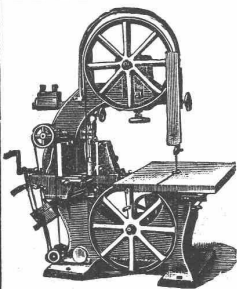
62 höchste Auszeichnungen.

Weltausstellung Paris 1900: Höchste Auszeichnung „Grand Prix“.

Lüttich 1905: „Grand Prix“, Mailand 1906.

Filiale: **ZÜRICH, Bahnhofstr. 89,**  
Ingenieur A. Günther.

— TELEPHON 3866. —



## J. Rukstuhl, Basel

erstellt auf Grundlage vieljähriger Erfahrung

### Centralheizungen

aller Systeme

Warmwasser — Niederdruckdampf etc.

## Das technische Bureau

von **R. Arnold**, Ingenieur, **Zürich I**, Auf der Mauer 11

empfiehlt sich zur Ausführung von Projekten und Bauten, Wasserkraft-Anlagen, elektrischen Bahnen und Anlagen, Strassen- und Tiefbau.

Kostenberechnungen, Begutachtungen, Planaufnahmen etc

**CALORIT**

Bestes Isoliermaterial für jede Dampfanlage

Auch für überhitzten Dampf  
Leichteste Verarbeitung  
Eisenfeste, unverwüsthliche Bekleidung  
**Allein-Verkauf**

**Kalt- und Warmwasser-Isolierungen**  
mit Kork und Seidenzöpfen

**Ganze Kühlanlagen**

Nachf. von **J. Wiederkehr & Co**, Winterthur.

## Carbolineum

Kreosotöl, Asphalt-Kitt für Pflaster und Kanalisation, Parketasphalt, Dach- und Isolierpappen etc.

**J. A. Braun**, Teerprodukte- etc. **Stuttgart W. 1**  
Fabrik

## Guilleaume-Werke

G. m. b. H.

Maschinen- und Dampfkesselfabrik

Neustadt/Haardt.

### Dampfkessel aller Systeme.

Erhärtingkessel, Verzinkungskessel, Wasserreiniger, Abdampfentöler, Vorwärmer, Reservoir, Verdampfungsapparate und sonstige Apparate für die chemische Industrie.

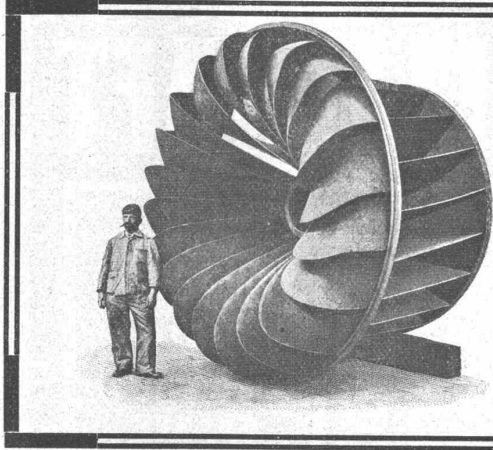
**Automatische, rauchlose Feuerung.**

**Krane u. Hebezeuge jeder Art u. Größe.**

Verlade-, Transport-, Bekohlungsanlagen und Eisenkonstrukt.

Kataloge und Kostenanschläge gratis.

# Zentralheizungen erstellen GEBR. LINCKE, ZÜRICH.



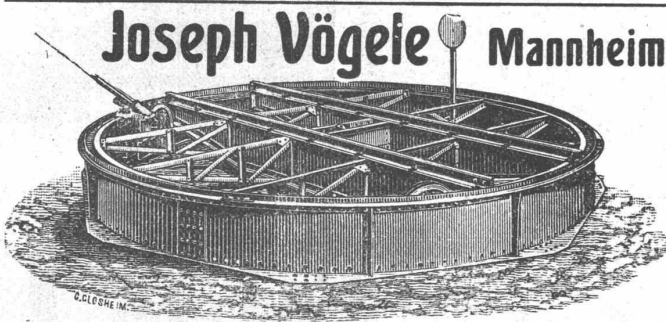
Aktiengesellschaft vormals  
**Joh. Jacob Rieter & Co., Winterthur**

## TURBINEN

neuester Konstruktion und höchstem Nutzeffekt für alle vorkommenden Verhältnisse.

**Präzisions-Regulatoren** mit mechanischer u. hydraul. Wirkung.

Transmissionen, Kesselschmiede-Arbeiten.

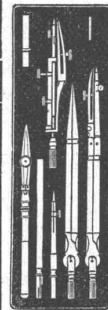


**Joseph Vögele Mannheim**

liefert seit 1842:  
Welchen jeder Bauart und Spurweite für Haupt- und Nebenbahnen; Federzungenwelchen, Patent Bohchumer Verein.  
Herzstücke; Kreuzungen; Drehschelben und Schlebebahnen für Lokomotiven und Wagen, mit Hand-, Dampf- und elektr. Antrieb.  
Ranglerwinden, Spills, elektr. angetrieben,  
Stellwerke, Schlagbäume.

Vertreter für die Schweiz:  
**W. Wolf, Ing., Zürich.**

□□□□□□

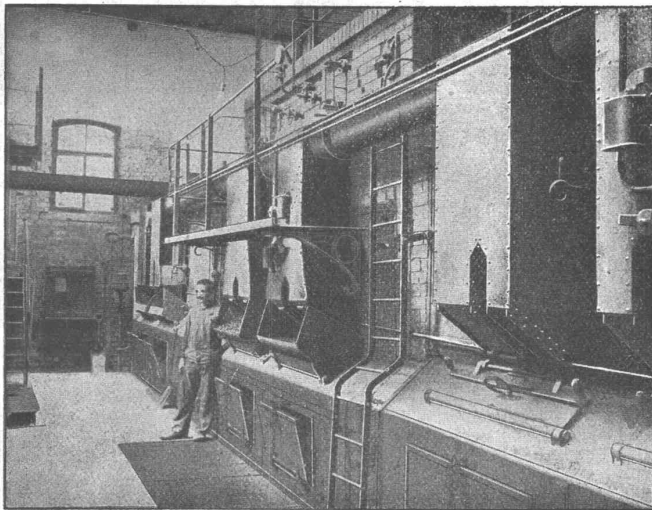


### Reiss-Zeuge

echtes Rundsystem. Cl. Rieter liefert zu Fabrikpreisen Polytechn. Versand-Geschäft  
**G. Ebner jr. Schaffhausen.**  
Prospekt gratis und franko.

□□□□□□

## A. Stotz, Eisengiesserei und Apparatbauanstalt, Stuttgart VIII



Gezgründet 1860 Arbeiterzahl 500.

**Transport-Anlagen** für Massengüter jeder Art.

Elevatoren  
Transporteure  
Transportschnecken  
Hängebahnen etc.

Kesselbeschickungs-Anlagen  
Kohlentransport-Anlagen

Zerlegbare Treibketten  
Stahlbolzenketten  
und Kettenräder.

Kataloge und Projekte zur Verfügung. Erstklassige Referenzen.

## PATENT-BUREAU

E. BLUM & Co. DIPL. INGENIEURE  
GEGRÜNDET 1878 - ZÜRICH - LINTHESCHERG. 17

Heliographie- und Paus-Papiere  
**Lichtpausen**

in Heliographie  
in

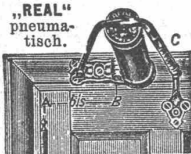


und in Plandruck (neu)  
liefern

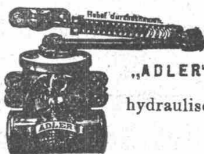
Schweiz. Lichtpausen-Anstalten A.-G. vorm.

**Hatt & Co., Zürich,**  
Telephon. Filiale in Bern.

12 mal prämiert. Ehrendiplome, goldene, silberne u. bronzene Medaillen  
**Berliner Türschliesser-Fabrik Schubert & Werth,**  
Berlin C., Prenzlauerstr. 41 (Grösste Türschliesser-Fabrik Europas).



„REAL“  
pneumatisch.



„ADLER“  
hydraulisch



Marke Reichshund  
D.R. Patent

Beide automatisch mit langjährig bewährtem Sicherheitshebel, können selbst durch willkürliches Zuschlagen der Tür nicht ruiniert werden.  
Langjährige Garantie! Prospekte gratis und franko.

**Tür-Schlossicherung Tyras**  
in gewöhnl. Türschloss eingesetzt, verwandelt dasselbe in bestes Kunstschloss. Bei Wohnungswechsel mitzunehmen.

## MARMOR-ARBEITEN

in jeder Art

liefert

**Gebr. Pfister's Nachf. B. Pfister**

Marmor-Industrie, Sägen-, Schleif-, Polier- u. Drehwerke

**Rorschach**

Eigene Brüche

Eigene Brüche

# SCHWEIZER.GESELLSCHAFT

FÜR

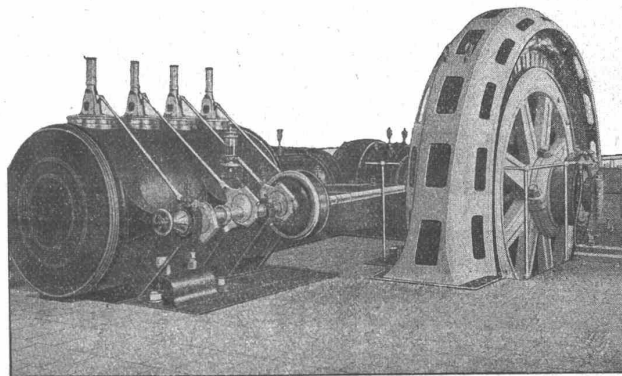
**PRÄZISIONS-  
ARBEIT**

**VORZÜGLICHE  
KONSTRUKTION**

**EINFACH <sup>zu</sup>  
BETRIEBSSICHER**

**HOHE  
OEKONOMIE**

**EXPORT**



**MODERNSTE  
WERKSTÄTTEN**

**BESTE  
MATERIALIEN**

**EXAKTE  
REGULIERUNG**

**GERINGE  
BETRIEBSKOSTEN**

**EXPORT**

# LENTZ-VENTILMASCHINEN

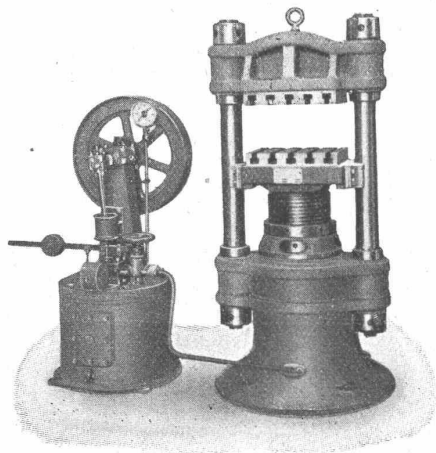
GIUBIASCO

Karnahl & Co., Leipzig.

**Maschinenfabrik St. Georgen bei St. Gallen, Com.-Ges.  
Ludwig v. Süsskind**

baut als Spezialität:

## Hydraulische Pressen aller Art.



Prägepressen für Gesenk- und Schmiedearbeiten.

Börtelpressen. ☐ Kollektorpressen.

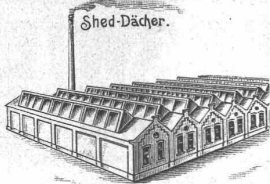
Bleidrahtpressen. ☐ Räderaufziehpressen.

Plattenpressen für Isolationsmaterial.

Warenpressen. ☐ Münzpressen. ☐ Massel-  
brecher und Scheren.

In einem Jahr für einen Gesamtdruck von 6,500,000 kg  
geliefert.

Pumpwerke. ☐ ☐ Hydraul. Akkumulatoren.  
Druckübersetzer.



# Kittlose Shed-Dachfenster Oberlichte und andere Glasdächer

Schweiz. Patent ang.

absolut wasser- und schneedicht; kein Abtropfen von Schwitzwasser

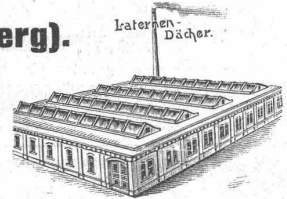
empfeht  
**J. EBERSPÄCHER, in ESSLINGEN a. N. (Württemberg).**

Ueber 500,000 qm bereits verlegt.

Prospekte und Zeichnungen, sowie genaue Kostenanschläge stehen zu Diensten.

Auf Wunsch unentgeltlicher Ingenieurbesuch.

Vertreter für die Schweiz: **MARTIN KELLER, Zürich I. TELEPHON 5857.**



Schweiz. Patent ang.

## Pressen und Schleifmaschinen

zur Fabrikation von

Granitdort-, Terrazzo-, Zement-, Mosaik- u. Trottoir-Platten  
Formen für Kunststeine  
Balluster  
Betonröhren rund  
& Eiprofil über  
80000 St. geliefert

Betonmischmaschinen  
Rührwerke für  
Terrazzomasse  
Sandwaschmaschinen

G. W. in eigener Fabrik durchprobiert  
**Spezial-Maschinenfabrik und Giesserei**  
Georg Wittmer, Karlsruhe, Baden.  
— Gegründet 1874. —

Viele der grössten Fabriken des In- und Auslandes eingerichtet.  
Kataloge franko *Wellbekannt feinste Referenzen*

## HANF-SEILE

### DRAHT-SEILE

für Aufzüge, Kranen, Transmissionen etc.  
Bindseile — Schlingen  
**Gerüst-Stricke**  
Maurerschnüre, Senkelschnüre  
**Draht-Bürsten**  
**Bast-Tragbänder**  
Wagenfett — Seilschmiere  
empfeht bestens

**D. Denzler, mech. Seilerei,**  
**Zürich.**

Briefmarken Katalog gratis. An-  
kauf v. Sammlungen.  
Philipp Kosack, Berlin G., Burgstr. 12.

## Heinrich Brändli, Horgen

Asphalt-, Dachpappen- u. Holzzement-Fabrik

liefert:  
Asphaltplatten, combinirt mit Jute- und Filz-Einlagen, bekiest, besandet oder glatt, für wasserdichte Eindeckungen bei: Eisenbahnen, Strassen, Hoch- und Tiefbau-Arbeiten, mit Garantieübernahme. — Referenzen zu Diensten.

Telegramme: Heinrich Brändli, Horgen. \* Telephon

Magnesit ⊕ Chlormagnesium  
Asbestine ⊕ Holzmehl

liefern in altbewährter  
zuverlässiger Qualität.

**CH. H. PFISTER & Co.,**  
**BASEL.**

## Tague, Bucher & Cie.,

Gottfried Stierlin's Nachf. in SCHAFFHAUSEN

fabrizieren und liefern als Spezialität:

### Tür- und Fenster-Beschläge

in anerkannt bestbewährten und modernen Systemen.

**Fabrikations-Spezialitäten:**

### Hydraulische Türschliesser,

System Blount. Neu eingeführt und hat sich sehr gut bewährt. Lässt sich ganz nach Wunsch für jede Art Schliessung regulieren. Entspricht allen Anforderungen. Tadellose Konstruktion und Ausführung. Jedes Stück probiert. — **Türschliesser** diverser, bestbekanntester Systeme mit Federspannung. — **Türschliesser**, pneumatisch.

**Windfangfedern** diverser Systeme. — **Federcharniere** und **Federfischbänder**. — **Spiralfeder-Pendeltürbänder**, amerik. System, in Stahl, Messing und Bronze massiv oder in Stahl feinst vernickelt, vermessingt oder verkupfert. — **Oberlichtbeschläge**, Patent und ordinäre. — **Ventilationsklappen** mit Federcharnieren.

In allen Artikeln und couranten Grössen, grosses Lager.  
Aelteste und einzige schweiz. Spezialfabrik für Tür- und Fensterbeschläge.

# Accumulatoren

für alle Zweige der Industrie:  
für Zentralen, Fabriken, Private, Laboratorien,  
Automobile, Schiffe, Waggonbeleuchtung usw.

liefert

## Accumulatoren-Fabrik Oerlikon

in CERLIKON bei Zürich.

Bureau für die Westschweiz: LAUSANNE, Chemin Vlnet 29.

## Aktien-Gesellschaft „Union“ in Biel

FABRIK IN METT.

I. Schweizerische Fabrik für elektrisch geschweisste Ketten  
+ Patent Nr. 27199.

**Ketten aller Art**

für industrielle und landwirtschaftliche Zwecke.  
Grösste Leistungsfähigkeit. Ketten von höchster Tragkraft.

# KESSELSCHMIEDE RICHTERSWIL

**Dampfkessel aller Systeme.  
Blechscheissarbeiten.**

Flammröhren, Feuerbüchsen, Dome, Stutzen, Windkessel, Braupfannen, Seifenkessel, Zirkpfannen, Bouilleurs etc.

**Apparate für diverse Industrien.**

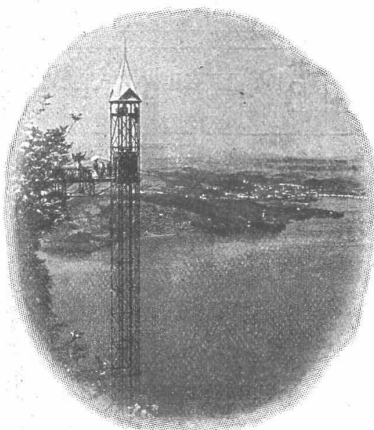
Material aus anerkannt nur erstklassigen Hüttenwerken. Sorgfältigste Arbeit, prompte Bedienung.

**Reservoirs, Blechrohrleitungen.**

Spezialität: Hochdruck-Rohrleitungen für Wasserkraftanlagen.

**Brücken- und Eisenkonstruktionen.**

## Elektr. Aufzüge



modernster  
Konstruktion und  
Ausführung  
liefern

**C. Wüst & Cie.**

Seebach-  
Zürich.

Einzig Maschinen-  
fabrik in der Schweiz,

die nur elektrische Aufzüge baut und zwar komplet, den elektrischen wie den mechanischen Teil in eigenen, vorzüglich eingerichteten Werkstätten mit über 300 Arbeitern.

**Hunderte von Anlagen im Betrieb!**

**LÜFTUNGS-ANLAGEN**  
**E. PFYFFER & Co**  
**ZÜRICH.**

## Mechan. Bauschreinerei und Parquet-Fabrik Stuber & Co., Schüpfen (Bern)

empfiehlt:

**Parquets** in allen Holzarten, vom einfachsten bis reichsten Dessin.

**Bauschreinerarbeiten,**

Fenster und Türen als Spezialität.

Prompte Bedienung. Vorteilhafte Preise. Man verlange Offerten.

## A. Bröck, Optiker, Schiffplände 24, Zürich

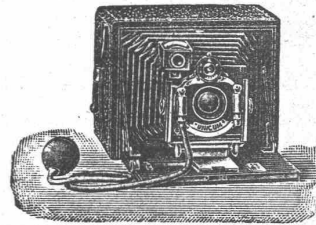
empfiehlt das Beste in

**photograph. Apparaten**

für Touristen und Amateure von Fr. 5.— bis Fr. 600.—, sowie

**sämtliche Bedarfsartikel**

zu coulantem Preise. Illustrierte Preisliste gratis und franko. Ferner ein opt. Lager: Feldstecher (Goerz, Zeiss etc.), Operngläser, Fernrohre, Brillen, Pinne-nez, Lognetten, Kompass, Reisszeuge, Lupen etc. — Reparaturen mögl. prompt u. billig. *Telephon 899.*

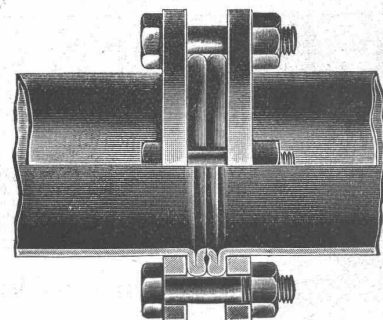


## Deutsch-Oesterreichische Mannesmannröhren-Werke

Düsseldorf

liefern:

Düsseldorf 1902:  
Goldene Staats-Medaille.



Düsseldorf 1902:  
Goldene Ausstellungs-Medaille.

## Rohrleitungen für Hochdruck

aus nahtlosem Mannesmann-Stahlrohr  
mit patent. Doppelbördel-Flansch-Verbindung  
und anderen Verbindungsarten.

Grosse Längen. — Höchste Betriebssicherheit.

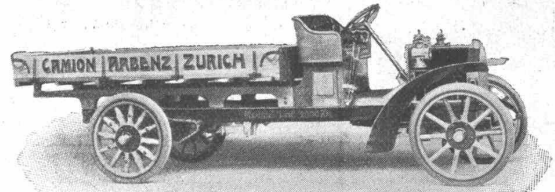
Vertreter: **Alf. Diener & Cie., Zürich.**

# ARBENZ- LASTWAGEN und OMNIBUSSE

Der billigste, einfachste, betriebssicherste, im Betrieb rentabelste Motorlastwagen der Gegenwart.

Konkurrenzlose Konstruktion. Kurze Lieferfrist.  
 — 6 Monate Garantie. —

**E. Arbenz & Co.** Motorwagenfabrik  
 — Zürich. —



**BESTER FUGENLOSER BODEN- & WAND-BELAG.**  
 UNI- & MEHR-FARBIG  
 AUF JEDER UNTERLAGE  
 GARANTIRT RISSFREI

IN 3 JAHREN ÜBER 600000 m<sup>2</sup> AUSGEFÜHRT

**DOLOMENT-BELAG**  
 + PATENT  
 No 33307

**JAKOB TSCHOPP & E. MERZ, BASEL** VERTRETER für die OSTSCHWEIZ  
**CARL BRAUN ZÜRICH**

**Benoid**  
**Licht**  
**GA-FISCHER**

## Gaserzeugungsapparate sind die vollkommensten!

Überall aufstellbar. 50 Kerzen Leuchtkraft  
 Absolut gefahrlos. Kein Acetylen. nur ca. 1 Pfg. pro Stunde  
 Für Koch- und Heizzwecke gleich rationell.  
 Billigste und schönste Beleuchtung.  
**Ueber 1000 Anlagen im Betrieb.**  
 Vorzüglich geeignet für einzelne Gebäude, wie Villen, Hotels, Fabriken etc., wie auch für ganze Gemeinden und Städte als Zentralbeleuchtung.  
 Kostenvoranschläge, Prospekte etc. gratis durch  
**Stuttgart: Augustenstr. 7, Teleph. 3850**  
**München: Ziehländstr. 45, Teleph. 6475**

**KESSELSCHMIEDEARBEITEN:**  
 Reservoir für div. Flüssigkeiten.  
 Boiler für Kochherde & Centralheizungen.  
 Kochkessel für div. Industrien.

**H. VOGT-GUT, ARBON.**  
 Gährbottiche, Kühlschiffe, Lagerfässer,  
 für  
 Bierbrauereien.  
 Transportgefäße, Transportwagen  
 Referenzen. Prospekte.

**HEINRICH LANZ, MANNHEIM.**

Lokomobilen für **Satt- und Heißdampf**

Schweizer Verkaufsbureau: **K. Röhle, Zürich I.**  
 Bahnhofstraße 51 (Mercatorium)  
 Ueber 16000 Stück verkauft.

**Tapeten Lincrusta Wandbespannstoffe**

**E. Ernst, Tapetenhaus, Zürich, Pelikanstr. 4.**  
 Muster franko.  
 Uebernahme von Tapezierarbeiten.

**Zentrifugalpumpen**  
 als Riemenpumpen  
 oder mit Elektromotor direkt gekuppelt.

**Fahrbare Pumpmaschinen**  
 halten fertig auf Lager

**Menck & Hambroek**  
 Altona-Hamburg 32.

**Gelochte und gepresste Bleche.**  
 Heizkörperverkleidungen, Plättchengehänge, Zierbleche.  
**Ernst Meck, Nürnberg.**  
 Hofflieferant, gegr. 1851.

**A. Juoker, Nachf. v. Juoker-Wegmann,**  
 Papierhandlung s. Hecht, Schifflande 22, Zürich.

**Grosses Lager**  
 von  
**Pauspapieren, Pauselinen, und Zellohnenpapier,**  
 Rollen und Bogen,  
 in nur vorzüglichen Qualitäten.  
**Holzsementpapier, Dachpappen, Bodenbelag- u. Teppich-Unterlag-Papiere.**



Anerkannt beste  
**Dynamit-Sorten**  
 für alle Sprengzwecke

sowie **Zündschnüre und Kapseln**  
 liefert  
**Dynamit Nobel, A.-G., Zürich**  
 Fabrik in Isleten (Uri).  
 Dépôts in der ganzen Schweiz. Mythenstrasse 21. Telephone 3623.

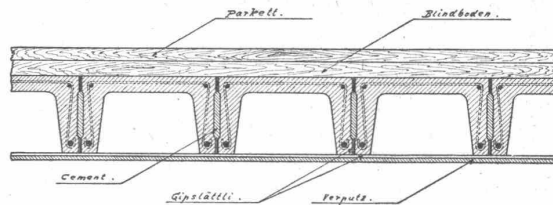
# Schweiz. Eisenbeton-Werke A.-G., Bern

Speichergasse 14. — Telephone: 2638.

**Filiale Lausanne:** Av. F. C. de la Harpe (Square).

## Patentirte **□** Betonbalkendecke schalldicht und feuersicher

für beliebige  
 Nutzlasten  
 und Spann-  
 weiten.

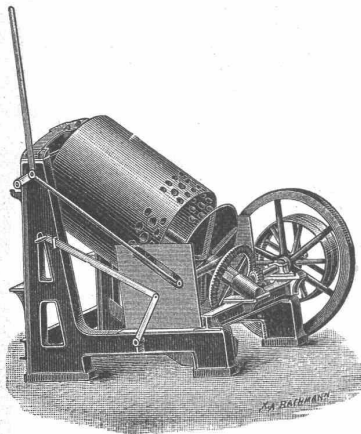


**Billigste und solideste Deckenkonstruktion. □ Bequemes  
 Anbringen der Gipsdecke.**

Die Decke besteht aus einzelnen **□**-förmigen, eisenarmierten Betonbalken, welche auf dem Bauplatze ohne Maschinen hergestellt und in tragfähigem Zustande ohne Verschalung im Bau verlegt werden.

Keine Kosten und Balkenbeschädigungen durch den Transport.

**Abgabe von Lizenzen.**



# Oehler & Co., Aarau

Maschinenfabrik, Eisen- und Stahlgießereien

empfehlen als Spezialität:

**Stahlgeleise und Wagen**  
 für Bauunternehmer u. industrielle Etablissements,  
**Schubkarren und Perronwagen, Seilbahnen**  
 verschiedener Systeme,

**Beton- und Mörtelmischmaschinen, eidg. Patent, Sand- und Kies-Waschmaschinen,**  
 Baggermaschinen für Nass- und Trockenbaggerung, Baggerlöffel,

**Torfpresen** mit zugehörigem Rollmaterial,

**Transmissionen**

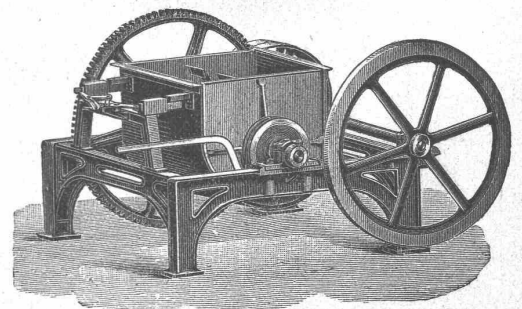
mit ordinären und Ringschmierlagern,

**mechanische Aufzüge, Elevatoren,**

**Rohrmühlen und Kollergänge**

für Zementfabriken etc.

**Grauguss, Haberlandguss.**



# Vinz. Kramer, Lager- Zürich

Mosaikplatten von Otto Kauffmann, Niedersedlitz  
Steinzeug- und Tonplatten   
Glasierte Wandplatten 

## Schlachthof Zürich.

### Ausschreibung von Bauarbeiten.

Die nachbenannten Lieferungen und Arbeiten für das **Wirtschafts- und das Verwaltungsgebäude** des Schlachthofes der Stadt Zürich werden hiemit zur Konkurrenz ausgeschrieben.

- 1) **Erd- und Maurerarbeiten.**
- 2) **Steinhauerarbeiten in Granit event. Hartsandstein.**
- 3) **Steinhauerarbeiten in Bollingersandstein.**
- 4) **Lieferung von gewalzten bearbeiteten und un bearbeiteten Walzeisen.**

Im Bureau der Bauleitung, **Herdernstrasse 56, Hard, Zürich III**, können die betreffenden Pläne eingesehen und die Bedingungen bezogen werden.

Die verschlossenen Angebote sind mit der Aufschrift «Angebot für den Schlachthof», bis **Samstag den 8. Juni 1907**, abends 6 Uhr, an den Vorstand des Bauwesens I, Stadthaus, einzureichen.

Zürich, den 25. Mai 1907.

Die Bauleitung des Schlachthofes.



**OFENFABRIK-SURSEE**  
IN SURSEE  
**GRÖSSTE OFENFABRIK DER SCHWEIZ**  
Illust. Prospekte gratis.

### Gesucht

tüchtiger **Bauzeichner**.  
Offerten mit Angabe der Referenzen, Studien und Gehaltsansprüche an Postfach 13555 Solothurn.

Tüchtiger, erfahrener

### Montage-Techniker

für Kessel, Rohrleitg., Maschinen etc.  
**gesucht.**

Gefl. Off. mit Zeugnis kopien, Ansprüchen und Eintrittszeit sub Chiffre **Z. H. 5658** an die Annoncen-Exp.

**Rudolf Mosse, Zürich.**

### Jeune dessinateur

au courant de la pratique est **demandé** de suite. Adresser offres et prétentions à **V. Rambert à Glarens, Montreux.**

### Gesucht ein Bauführer

zum baldigen Eintritt.  
Offerten sub Chiffre Z. F. 5656 an die Annoncen-Expedition  
**Rudolf Mosse, Zürich.**

### Gesucht

junger, tüchtiger

### Architekt

zu baldigem Eintritt.  
Offerten sub Chiffre Z. G. 5657 an die Annoncen-Expedition  
**Rudolf Mosse, Zürich.**

### Bauführer,

energisch, in allen Bau- und Bureauarbeiten erfahren, flotter Zeichner und Konstrukteur, **sucht** baldigst **Stelle**. Selbständiger Posten bevorzugt. Prima Zeugnisse zur gefl. Verfügung. Gefl. Offerten erbeten unter Z. C. 5403 an die Ann.-Exp.  
**Rudolf Mosse, Zürich.**

### Bauführer

mit technischer Bildung, guten Zeugnissen und mehrjähriger Praxis auf Platz und Bureau **sucht** dauernde **Stelle**. Eintritt sofort.

Offerten sub Chiffre Z. T. 5644 an die Annoncen-Expedition  
**Rudolf Mosse, Zürich.**

### Heizungs- Ingenieur.

Grössere Giesserei, Ofen- und Kochherdfabrik **sucht**

### technischen Betriebsleiter.

Bewerber mit der nötigen Bildung und grösserer Erfahrung auf allen Gebieten der Heiztechnik, der Kochherdfabrikation etc. wollen sich unter Z. 2748 LZ. bei **Haasenstein & Vogler, Luzern** anmelden.

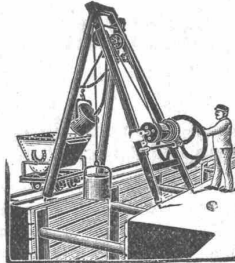
Erwiesenermassen haben **Stellengesuche u. -Angebote** in der **Schweiz. Bauzeitung** stets besten Erfolg.

**Kopierbureau Steinmann & Erni**, gegründet 1892, Börsenstr. 10, Zürich. — Schreibmasch.-Arbeiten. Vervielfält. Diktat.

### Geräte & Werkzeuge

für Hoch- und Tiefbau.  
**Förder-Vorrichtung** mit selbsttätiger Aus- und Zurückschwenkung der Fördermasse.

**Grosse Leistung. Ersparnis an Arbeitern.**



**Bopp & Reuther, Mannheim**

Präzisions-

### Reisszeuge.

**Clemens Riefler**, Nesselwang u. München (Bayern).

Gegründet 1841, „Paris 1900 Grand Prix“

Illustrierte Preislisten gratis

Die Zirkel der echten Rieflerreisszeuge sind am Kopf mit dem Namen **RIEFLER** gestempelt.

### Fensterfabrik und Glaserei

### J. G. KIEFER

Werkstätte und Bureau: **Seefeldstrasse 153**

### Zürich V

la. Referenzen.

Alleiniger Inhaber des Schweiz. Patentes Nr. 27008 für moderne **Oberlichtscheren.**

### Dynamomaschinen und Elektromotoren

für Gleich-, Wechsel- u. Drehstrom liefern **billigst** unter voller Garantie

### Ed. Schlaepfer & Cie.

Elektr. Anlagen, Zürich II. **Miete — Umtausch**

### Gesucht tüchtiger Zeichner.

Solche mit Kenntnissen des Eisenbetons bevorzugt. Dauernde Stelle. Antritt 15. Juni.

Offerten unter Chiffre Z. B. 5677 an die Annoncen-Expedition  
**Rudolf Mosse, Zürich.**

**Maschinenfabrik** für folgende Spezialitäten

Drehkrane  
Drehscheiben  
Schiebebühnen  
Kollergänge  
Wehranlagen  
Fallenzüge  
Transmissions-Anlagen

**M. KOCH, Eisengiesserei ZÜRICH**

### à vendre

**1 Locomobile** de 8 chevaux,  
**1 Presse** à briques et pavés d'asphalte, le tout en très bon état. S'adresser à **F. A. De Brot**, notaire, **Corcelles** (Neuchâtel).

# Ingenieur,

welcher seit langen Jahren ein technisches Bureau für Maschinen und Zubehörteile leitet, wünscht für Frankreich die

# Vertretung

einer leistungsfähigen Maschinenfabrik oder einer Firma in Metallartikeln für die Industrie und die Eisenbahngesellschaften, welche in Frankreich oder im Auslande, aber in diesem Falle mit Direktion in Frankreich etabliert sind, zu übernehmen.

Der Fabrikant muss ein jährliches Minimal-Einkommen garantieren. la Referenzen zu Diensten. — Gefl. Offerten an **L'Industrielle Générale**, 27 Rue La Bruyère, **Paris.**

### Uni Linoleum

Bedruckte **Linoleum**  
Granit-**Linoleum**  
Inlaid-**Linoleum**  
Kork - **Linoleum**

empfehlen in den fabrizierten Stärken zu billigsten Preisen per  m, fertig verlegt von geschulten Fachleuten,

Grands magasins

### Jelmoli S.A.

**Zürich.**

(Persönliche oder schriftliche Offerte auf Wunsch sofort zur Verfügung.)

### Jüngerer Bautechniker

von einem Baumeister in Zürich **gesucht.**

Eingaben mit Angabe des Heimatsortes, Bildungsganges, Alters und der Gehaltsansprüche u. Chiff. Z. H. 4983 an die Annoncen-Expedition **Rudolf Mosse, Zürich.**

**Gesucht:**  
**1 Zeichner,**  
der sauber kopiert und Pläne für Tiefbauten nach Skizzen anfertigen kann.  
Gefl. Offerten mit Gehaltsansprüchen an  
**MOTOR,**  
Aktiengesellschaft für angewandte Elektrizität, Baden (Schweiz).

**Gesucht:**  
Ein tüchtiger, selbständiger  
**Bauzeichner,**  
der französisch. Sprache vollkommen mächtig, nach Gérardmer (Département Vosges, Frankreich).  
Offert. unter Chiffre Z. K. 5310 an **Rudolf Mosse, Zürich.**

**Gesucht**  
**Bautechniker**  
mit Baupraxis. Schriftliche Anmeldungen mit Angabe von Bildungsgang und Gehaltsansprüchen an **Fröhlicher & Söhne,** Baugeschäft, **Solothurn.**

**Geometer**  
mit praktisch. Erfahrung findet dauernde Stellung auf dem **Ing.-Bureau Kürsteiner** **St. Gallen.**

**Gesucht:**  
**Architekt oder Bauzeichner** (ev. Kunstgewerbler) spez. für **Innen-Ausbau** (Schreiner- und Schlosserarbeiten) mit Kenntnis des Biedermeierstils. — Offerten sub Chiffre Z. M. 4737 an die Annoncen-Expd. **Rudolf Mosse, Zürich.**

**Bauführer**  
an Hochbauten wird Gelegenheit geboten, sich auf absolut einwandfreie Weise Nebenverdienst zu schaffen.  
Anfragen unter Chiffre Z. G. 5532 an die Annoncen-Expedition **Rudolf Mosse, Zürich.**

Für Reise und Bureau wird ein junger tüchtiger  
**Techniker**  
von einer **Maschinenfabrik** gesucht. Offerten unter Chiffre Z. Z. 5450 an die Annoncen-Exp. **Rudolf Mosse, Zürich.**

**Gesucht**  
auf die Dauer mehrerer Monate einen  
**Maschinentechner,**  
der in der Lage wäre, für eine Fabrik ein industrielles Inventar neu aufzunehmen und zu diesem Behufe Maschinen, Apparate, ober- und unterirdische Rohrleitungen inkl. deren Montage auf ihren Neuwert zu schätzen.  
Bewerber belieben ihre Offerte sub Chiffre Z. Z. 5525 an die Annoncen-Exp. **Rudolf Mosse, Zürich** aufzugeben.

Wir suchen für sofort tüchtigen, selbständigen  
**Techniker**  
der  
**sanitären Branche.**  
Dauernde Stelle bei gutem Salair.  
Installations-Geschäft Engiadina A.-G. vormals D. Bardola **St. Moritz und Chur.**

**Gesucht**  
auf ein Baubureau ein junger **Volontär oder Angestellter**  
zur Besorgung von kaufm. und teilweise technischen Arbeiten. Kenntnis der italienischen Sprache **unbedingt erforderlich.** Bewerber der italien. Sprache mit etwas Kenntnis des Deutschen bevorzugt.  
Gefl. Offerten sind zu richten unter Chiffre Z. Y. 5449 an die Annoncen-Expedition **Rudolf Mosse, Zürich.**

**Gesucht.**  
Tüchtiger, selbständiger  
**Zeichner**  
auf ein technisches Bureau der Ostschweiz. Dauernde Stelle bei hohem Salair.  
Offerten unter Chiffre C. 2477 G. an **Haasenstein & Vogler, St. Gallen.**

**Architekt**  
**gesucht,**  
flotter Zeichner mit Praxis für die Ausarbeitung von Plänen für eine grössere Schulanstalt.  
Offerten unter Chiffre A. H. 215 an **Rudolf Mosse, Biel.**

**Jung, Bautechniker**  
sucht Stelle, Platz Basel bevorzugt. Offerten unter B. P. 7311 an **Rudolf Mosse, Basel** erb.

**Bautechniker**  
mit langjähriger Praxis, in grösseren Architekturbureaux u. Baugeschäften der Schweiz tätig gewesen, **sucht** auf 15. Juni oder 1. Juli  
**dauernde Stellung.**  
Gefl. Off. unter Chiffre Za. G. 1146 an die Annoncen-Expedition **Rudolf Mosse, St. Gallen.**

**Dessinateur.**  
Neuchâtelois, 23 ans, abile dessinateur-architecte sachant conduire les travaux et connaissant l'italien à fond, cherche emploi de préférence à l'étranger. Epoque à convenir. S'adresser Cassetta 270 M **Haasenstein & Vogler, Milan.**

**Tüchtiger Maschinentechner**  
mit mehreren Semestern einer Maschinenbauschule, Bureau- u. Werkstattpraxis, **sucht Stellung** auf dem Bureau einer Maschinenfabrik.  
Offerten unter Z. V. 5396 an **Rudolf Mosse, Zürich.**

**Vermessungs-Techniker,**  
jung, energisch, **sucht** auf 1. ev. 15. Juni **Stelle** für technische Vorarbeiten jeder Art, auf Ingenieurbureau für Eisenbahn- oder Strassenbauten. Ueber selbständig durchgeführte Arbeiten Ia Ausweise zur Verfügung. Offerten sub Chiffre Z. X. 5148 an die Annoncen-Expd. **Rudolf Mosse, Zürich.**

**Gesucht per sofort**  
für zirka 4—5 Monate  
**tüchtigen Bautechniker**  
absolut selbständig in der Aufstellung von Kostenvoranschlägen und Ausarbeitung von Schreinerplänen, auf das Baubureau einer grössern Baute.  
Offerten, begleitet mit Zeugnisabschriften und Angabe der Gehaltsansprüche befördert unter Chiffre Za. G. 1090 die Annoncen-Expedition **Rudolf Mosse, St. Gallen.**

Junger  
**Bautechniker**  
mit 1 1/2 Jahr Praxis und 4 Semestern Technikumsbildung sucht auf 15. Juni eine Stelle.  
Offerten unter Chiffre Z. A. 5601 an die Annoncen-Expedition **Rudolf Mosse, Zürich.**

**Teilhaber**  
still oder aktiv, **sucht** ein erfahrener Baumeister in Zürich. Das Geschäft besitzt eine gute Kundschaft, ist aber mangels genügendem Kapital an weiterer Ausdehnung gehindert.  
Offerten unter Chiffre Z. J. 5584 an die Annoncen-Expedition **Rudolf Mosse, Zürich.**

**Architekt,**  
älterer, mit allen vorkommenden Arbeiten für Bureau und Baustelle vertraut u. selbständig arbeitend, **sucht** in Baugeschäft dauerndes **Engagement** für sofort oder später. Gefl. Offerten unter Chiffre Z. Z. 5025 an **Rudolf Mosse, Zürich.**

**Reiseingenieur**  
(Schweizer), **gewandt** in der Aufnahme und Projektion maschineller Anlagen, geläufig deutsch und französisch **correspond.,** **vieltätig**, guter Konstrukteur, **kautionsfähig,** sucht Lebensstellung in Maschinenfabrik oder Ingenieurbureau. Offerten sub Chiffre Z. P. 5565 an die Annoncen-Expedition **Rudolf Mosse, Zürich.**

**Architektonische Werke,**  
deutsch und franz., einzeln oder en bloc **äusserst billig** abzugeben.  
Anfragen erb. sub Z. W. 5347 an **Rudolf Mosse, Zürich.**

**8ung!!!**  
**Vervielfältiger „BRILLANT“**  
(gesetzl. geschützt)  
Wo ist der beste, einfachste und billigste **Hektograph** für wirklich saubere und tadellose Schriften und Zeichnungen, Menus etc. erhältlich? Beim allein. Fabrikant:  
**Josf Husmann, Neueng. 8, Bern.**  
— Prospekt und Preisliste gratis und franko. —



ohne mit seinem Namen an die Öffentlichkeit treten zu wollen, irgend



zu kaufen, zu verkaufen, zu mieten, zu vermieten, wer Personal, Vertreter, Beteiligung, Stellung etc.



und sich zu diesem Zwecke der Annonce bedienen will, wendet sich mit Vorteil an die

**Annoncen-Expedition**  
**Rudolf Mosse**  
**ZÜRICH**  
Theaterstr. 5 Tel. 660  
Agenturen in:  
**Aarau, Basel, Bern, Biel, Chur, St. Gallen, Glarus, Luzern, Schaffhausen und Solothurn.**

Diese nimmt die einlaufenden Offerten in Empfang und stellt sie dem Inserenten unerschlossen und unter Wahrung strengster Discretion zu. Ueber zweckmäßige Abfassung und auffällige Ausstattung der Annonce, Wahl der geeignetsten Zeitungen wird kostenfrei Auskunft erteilt.  
**Ersparrnis**  
an **Kosten, Zeit und Arbeit.**