

Zeitschrift: Schweizerische Bauzeitung
Herausgeber: Verlags-AG der akademischen technischen Vereine
Band: 49/50 (1907)
Heft: 19

Werbung

Nutzungsbedingungen

Die ETH-Bibliothek ist die Anbieterin der digitalisierten Zeitschriften auf E-Periodica. Sie besitzt keine Urheberrechte an den Zeitschriften und ist nicht verantwortlich für deren Inhalte. Die Rechte liegen in der Regel bei den Herausgebern beziehungsweise den externen Rechteinhabern. Das Veröffentlichen von Bildern in Print- und Online-Publikationen sowie auf Social Media-Kanälen oder Webseiten ist nur mit vorheriger Genehmigung der Rechteinhaber erlaubt. [Mehr erfahren](#)

Conditions d'utilisation


L'ETH Library est le fournisseur des revues numérisées. Elle ne détient aucun droit d'auteur sur les revues et n'est pas responsable de leur contenu. En règle générale, les droits sont détenus par les éditeurs ou les détenteurs de droits externes. La reproduction d'images dans des publications imprimées ou en ligne ainsi que sur des canaux de médias sociaux ou des sites web n'est autorisée qu'avec l'accord préalable des détenteurs des droits. [En savoir plus](#)

Terms of use


The ETH Library is the provider of the digitised journals. It does not own any copyrights to the journals and is not responsible for their content. The rights usually lie with the publishers or the external rights holders. Publishing images in print and online publications, as well as on social media channels or websites, is only permitted with the prior consent of the rights holders. [Find out more](#)

Download PDF: 28.01.2026

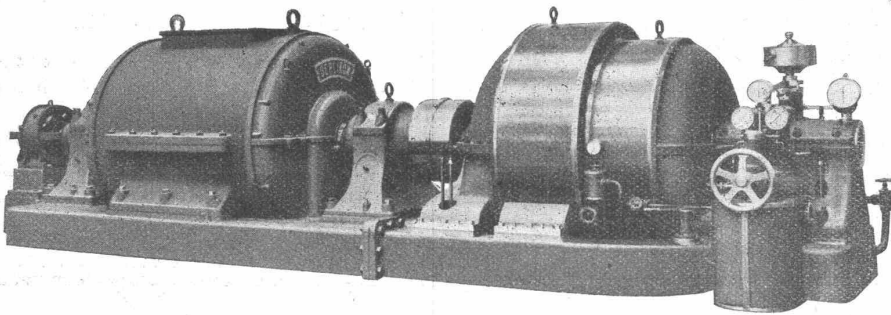
ETH-Bibliothek Zürich, E-Periodica, <https://www.e-periodica.ch>



MASCHINENFABRIK OERLIKON

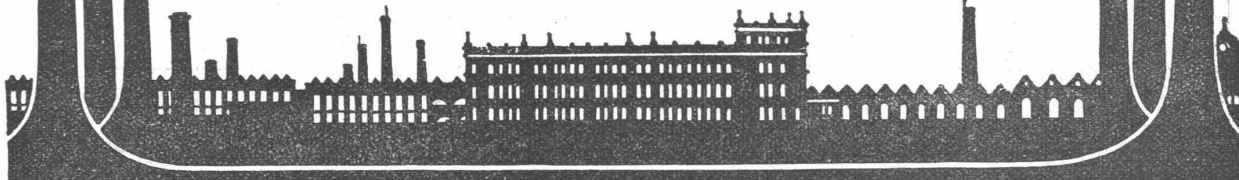


OERLIKON BEI ZÜRICH TELEGR.-ADR: USINE OERLIKON

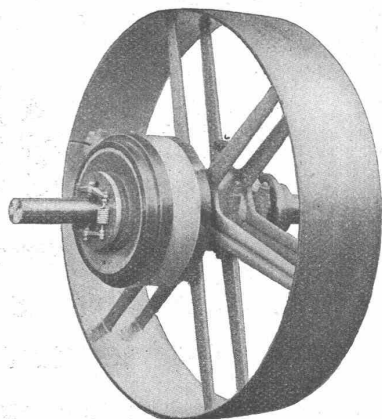


Dampfturbinen

Direkt gekuppelt mit Generatoren für Gleichstrom, Wechselstrom und Drehstrom



Gesellschaft der
L. von Roll'schen Eisenwerke
Eisenwerk Glus



Benn's Patent Reibungskupplungen

Zum Ein- und Ausrücken von ganzen Wellensträngen oder einzelnen Maschinen während des Betriebes. Vollständig geschlossene Ausführungsform; für höchste Tourenzahlen verwendbar; selbsttätige Schmierung der inneren Teile.

Lager mit Ringschmierung:

Sellerslager mit herausnehmbarer unterer Laufschale, Patent, als Stehlager, Hängelager, Wand- und Säulen-Konsollager.

Feste Stehlager mit herausnehmbaren Weissmetall- oder Bronzeschalen für Massivwellen und Hohlwellen.

Komplette Transmissionsanlagen für alle Industriezweige.

Mechan. Bauschreinerei und Parquet-Fabrik Stuber & Co., Schüpfen (Bern)

empfiehlt:

Parquets in allen Holzarten, vom einfachsten bis reichsten Dessin.

Bauschreinerarbeiten,

Fenster und Türen als Spezialität.

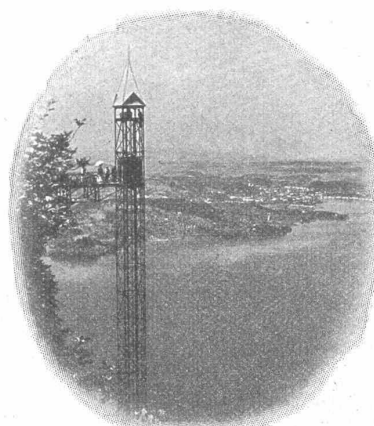
Prompte Bedienung. Vorteilhafte Preise. Man verlange Offerten.

Elektr. Aufzüge

modernster
Konstruktion und
Ausführung
liefern

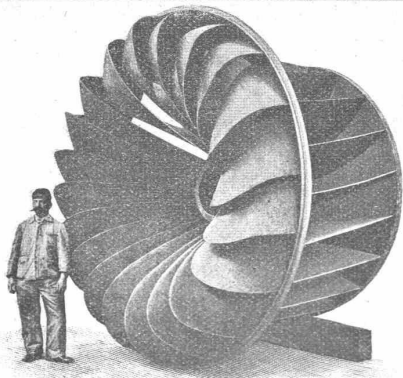
C. Wüst & Co.

Seebach-
Zürich.



Einzigste Maschinenfabrik in der Schweiz, die nur elektrische Aufzüge baut und zwar komplet, den elektrischen wie den mechanischen Teil in eigenen, vorzüglich eingerichteten Werkstätten mit über 300 Arbeitern.

Hunderte von Anlagen im Betrieb!



Aktiengesellschaft vormals

Joh. Jacob Rieter & Co., Winterthur**TURBINEN**

neuester Konstruktion und höchstem Nutzeffekt für alle vorkommenden Verhältnisse.

Präzisions-Regulatoren mit mechanischer u. hydraul. Wirkung.

Transmissionen, Kesselschmiede-Arbeiten.

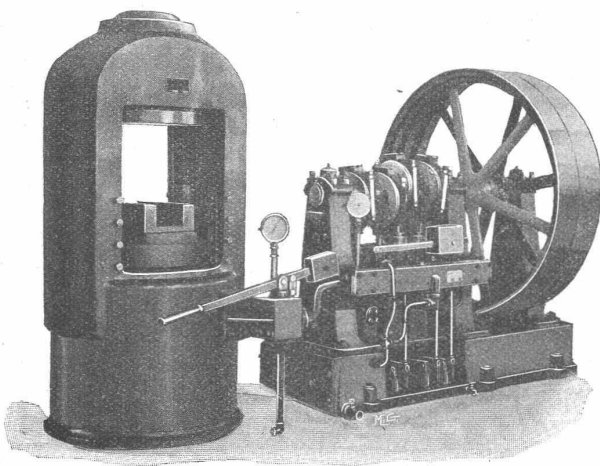
Spundwände aus Holz sind unpraktisch und veraltet.**Praktischer** und im Gebrauch **billiger** sind:**SPUNDWAND-BOGENBLECHE**

System Lang. D. R. P. a.

Auskunft hierüber erteilt:

MASCHINENFABRIK BUCKAU, Aktien-Gesellschaft zu MAGDEBURG.**Maschinenfabrik St. Georgen bei St. Gallen, Com.-Ges.****Ludwig v. Süsskind**

baut als Spezialität:

Hydraulische Pressen aller Art.

Prägepressen für Gesenk- und Schmiedearbeiten.

Börtelpressen. ☐ Kollektorpressen.

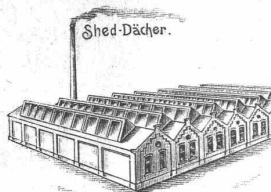
Bleidrahtpressen. ☐ Räderaufziehpressen.

Plattenpressen für Isolationsmaterial.

Warenpressen. ☐ Münzpressen. ☐ Masselbrecher und Scheren.

In einem Jahr für einen Gesamtdruck von 6,500,000 kg geliefert.

Pumpwerke. ☐ ☐ Hydraul. Akkumulatoren. Druckübersetzer.



Schweiz. Patent ang.

Kittlose Shed-Dachfenster Oberlichte und andere Glasdächer

absolut wasser- und schneedicht; kein Abtropfen von Schwitzwasser

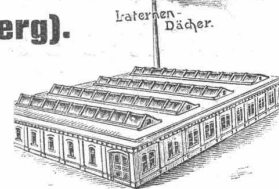
empfiehlt

J. EBERSPÄCHER, in ESSLINGEN a. N. (Württemberg).

Ueber 500,000 qm bereits verlegt.

Prospekte und Zeichnungen, sowie genaue Kostenanschläge stehen zu Diensten.

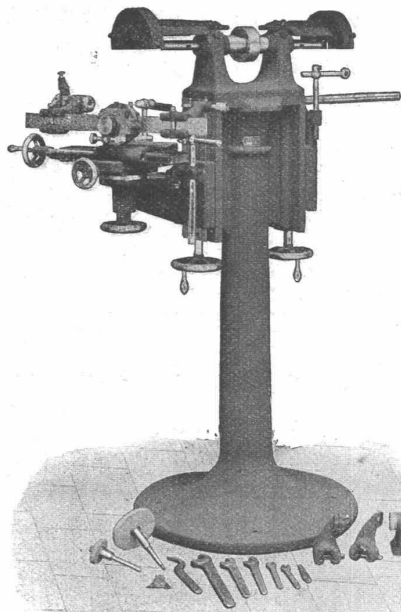
Auf Wunsch unentgeltlicher Ingenieurbesuch.

Vertreter für die Schweiz: **MARTIN KELLER, Zürich I. TELEPHON 5857.**

Schweiz. Patent ang.

Ludw. Løwe & Co.

Akt.-Ges. — BERLIN NW., Huttenstrasse

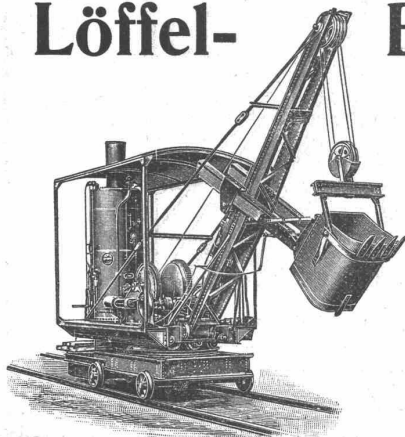


Werkzeugschleifmaschine.

Generalvertreter für die Schweiz:

R. FALKNER, Ingenieur, BASEL.

Löffel-Bagger

hervorragend bewährt
fürEisenbahn-
Einschnitte,
Abraum-
Arbeiten.Fertig auf Lager,
auch zur Miete.**Menne & Hambrock**
Altona-Hamburg 32.

**BESTER FUGENLOSER
BODEN- & WAND-
BELAG.**
UNI- & MEHR-FARBIG.
AUF JEDER UNTERLAGE
GARANTIRT RISSFREI.

DOLOMENT-BELAG
+ PATENT
N^o 33307

JAKOB TSCHOPP & E. MERZ, BASEL

VERTRETER FÜR DIE
ÖSTERSCHWEIZ
CARL BRAUN ZÜRICH



IN 3
JAHREN
ÜBER
600000
m²
AUSGEFÜHRT

Verblendsteinfabrik (Baselland) **Lausen A.-G.** (Baselland)

Fabrik für feuerfeste Produkte und Verblendsteine

empfiehlt:

1^a gesinterte Verblendsteine

in gelb, lederfarbig und rot, farbenrein und vollständig
ausschlagfrei (jedem fremden Fabrikat mindestens ebenbürtig)

Glasierte Verblendsteine und Verblenderplättchen

In allen Farben für äussere Fassadenverkleidungen, Bade-
räume, Schlachthäuser, Kühlräume etc.

Feuerfeste Produkte

für Hafner — Ziegeleien — Giessereien

Spezialsteine für Zement- und Kalk- fabriken, Kuppelöfen

(Steine bis zu 42 % Tonerdegehalt)

Feuerfester Mörtel

In kürzester Lieferfrist werden nach jeder beliebigen Zeichnung
unsere Fabrikate angefertigt.

Grandes Carrières de St-Imier (Jura)

Steinbrüche in St-Imier und Villeret

Oeschger, L'Hardy & Co.,
Nachfolger von **Rothacher & Co.**

— Hellgelber Kalkstein —

Druckfestigkeit 1892 kg per cm², politurfähig, gleich-
mässige Struktur, Werkstücke in allen Grössen bis zu 5 m³.

Grosser Steinmetzbetrieb, Steinsägerel etc.

NÆGELY-AMBERGER & C^E

LACK- & FARBEN-

TELEGR. ADR.
NÆGELYA

FABRIK



ALTSTETTEN-

ZÜRICH, TELEPHON

≡ 843 ≡

Unsere sämtlichen Bureaux befinden sich vom 1. April an in den Neubauten unserer

Fabrik in Altstetten-Zürich,

wodurch das Zürcher Bureau aufgehoben wird.

Wir empfehlen die bewährten Spezialitäten in Lacken und Farben unserer 1850 gegründeten Firma für alle Branchen und für jeden Bedarf aufs beste.

KIRCHNER & C^O A.-G.

Leipzig-Sellerhausen.

Grösste Spezialfabrik von

Sägewerkmaschinen

u. Holzbearbeitungsmaschinen

Ueber 140,000 Maschinen geliefert.

62 höchste Auszeichnungen.

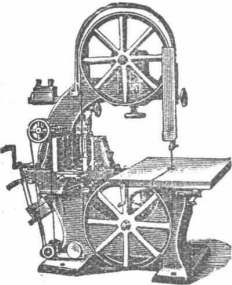
Weltausstellung Paris 1900: Höchste Auszeichnung „Grand Prix“.

Lüttich 1905: „Grand Prix“, Mailand 1906.

Filiale: ZÜRICH, Bahnhofstr. 89,

Ingenieur A. Günther.

— TELEPHON 3866. —



LINOLEUM

AUF **LINOLITH** VER-
LEGT
DER BESTE FUSSBODEN.

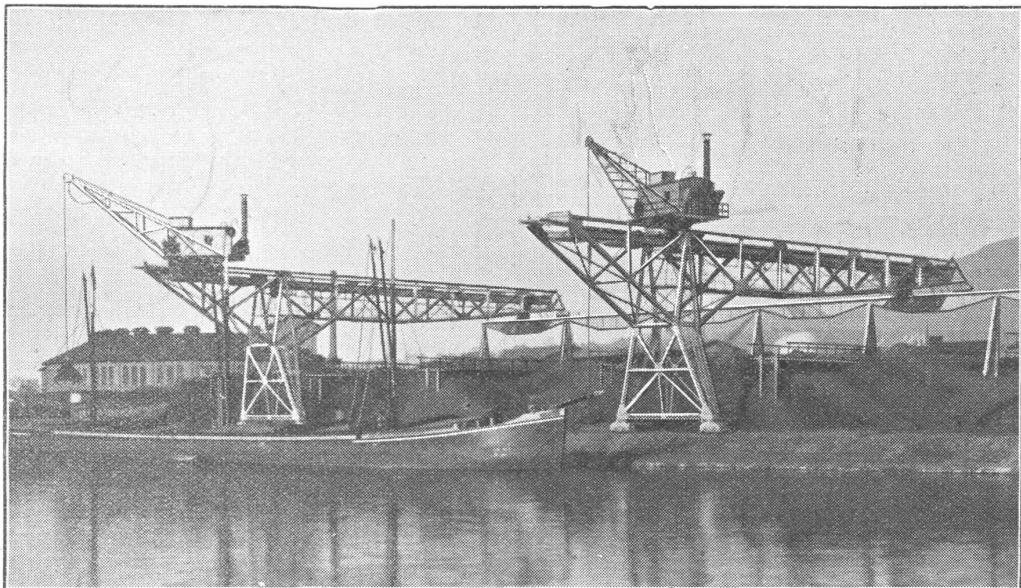
BETON

LINOLITH-GESELLSCHAFT
PROSPECT ZÜRICH I GRATIS



KRÄNE und HEBE-MASCHINEN

— Eisenbahnwagen-Kipper, Schiebebühnen, hydraul. Daumenkräfte, Spills u. s. w. —
Bau- und Speicherwinden mit elektrischem Antrieb



Umlade- und Transport-Anlagen für Massengüter

Ausarbeitung von Sonderkonstruktionen auf Grund langjähriger Erfahrungen

FRIED. KRUPP A.-G. GRUSONWERK

MAGDEBURG-
BUCKAU.

Schweizerische Bundesbahnen. Kreis III.

Ueber die Ausführung der Gesamtbauarbeiten zur Vergrößerung der Lokomotivremise auf der Station Wetzlingen wird hiermit Konkurrenz eröffnet.

Pläne, Vorausmass und Bedingungen sind auf dem Hochbaubureau des Oberingenieurs des Kreises III im ehemaligen Rohmaterialbahnhof Zürich zur Einsicht aufgelegt, und es können daselbst auch Eingabeformulare bezogen werden.

Uebnahmeofferten sind bis zum 27. Mai 1907 verschlossen und mit der Aufschrift „Lokomotivremise Wetzlingen“ der unterzeichneten Direktion einzusenden. Die Anbieter bleiben bis zum 1. Juli 1907 an ihre Angebote gebunden.

Zürich, den 7. Mai 1907.

Kreisdirektion III der schweizerischen Bundesbahnen.

Konkurrenz - Ausschreibung.

Für die Neubauten der Irrenanstalt Appenzell A.-Rh. in Herisau werden die nachstehenden Arbeiten auf dem Submissionswege vergeben: Erd-, Maurer-, Zimmer- und Spenglerarbeiten zu den Männer- und Frauen-Infirmerien und zur Kapelle.

Pläne, Bedingungen und Eingabeformulare liegen vom 13. Mai ab bei dem Bauführer der Irrenanstalt im Krombach in Herisau.

Eingaben, mit entsprechender Aufschrift versehen, sind bis spätestens den 25. Mai 1907 einzusenden an den Präsidenten der Baukommission Herrn Landammann Lutz in Lutznberg.

Im Auftrag der Baukommission:

Die bauleitenden Architekten
Rittmeyer & Furrer in Winterthur.

Strassenbau auf den St. Margrethenberg (Gemeinde Pfäfers).

Bauausschreibung.

Der Gemeinderat von Pfäfers eröffnet freie Konkurrenz über den Bau einer Strasse von Bagol (an der Vättiserstrasse) nach Furggels-St. Margrethen-Furggell.

Länge der Baustrecke ca. 4700 Meter, Kostenvoranschlag rund 75,000 Franken.

Die Pläne, Bauvorschriften und Vertragsbedingungen können bei der unterfertigten Amtsstelle eingesehen werden. Ebenso können dort die Eingabeformulare (Vorausmass) bezogen werden.

Die Offerten sind verschlossen mit der Aufschrift „St. Margrethenbergstrasse“ bis spätestens den 27. Mai 1907, nachmittags 3 Uhr, dem Gemeindeamte Pfäfers abzuliefern. Die Eröffnung der Offerten, zu welcher die Submittenden freien Zutritt haben, findet am Montag den 27. Mai a. c., nachmittags 3 Uhr, im Hotel Adler in Pfäfers statt.

Pfäfers, den 10. Mai 1907.

Im Auftrage des Gemeinderates:
Die Gemeinderatskanzlei.

Infolge Uebertritts des bisherigen Inhabers zum Eidgenöss. Eisenbahn-Departement ist die gut honorierte Stelle des

ersten projektierenden Ingenieurs

in unserer Abteilung für elektr. Bahnen neu zu besetzen.

Wir nehmen Anmeldungen entgegen von Herren, welche gute elektrotechnische und allgemeine Bildung besitzen und auf Grund praktischer Erfahrungen in der Lage sind, elektrische Bahnprojekte im In- und Ausland mit Kostenvoranschlägen und Erläuterungsberichten selbstständig zu bearbeiten. — Beherrschung der deutschen und französischen Sprache erwünscht. Eintritt möglichst frühzeitig.

Offerten mit Angabe der Militärverhältnisse und Gehaltsansprüche an

A.-G. Brown, Boveri & Co., Baden [Schweiz].

Herzogl. Baugewerkschule Holzminden

Gründet 1881. Hochbau Tiefbau. Direktor Dr. Haarmann. Erunter. 4. Apr. u. Wunter. 14. Okt. Verpflegungsanstalt. Reifeprüfung.

AVIS DE CONCOURS.

La Direction du 1er Arrondissement ouvre un concours pour l'établissement de 5 ascenseurs, soit monte-charges, pour la Poste à la gare de Lausanne.

Dimensions du plateau 2 m 10 X 2 m 70. Course 4 à 5 m pour quatre d'entr'eux, et 13 m 65 pour le 5^{me}.

Les plans nécessaires pour l'étude, les conditions et les formulaires de soumission peuvent être demandés au bureau central de la voie, pièce Nv. 69, à la Razude, Lausanne.

Les offres avec plans et devis, portant la suscription „Ascenseurs pour la Poste à la gare de Lausanne“ devront parvenir sous plis fermés à la Direction soussignée le 6 juin 1907 au plus tard.

LAUSANNE, le 8 mai 1907.

Direction du 1er Arrondissement
des chemins de fer fédéraux.

KUNSTHAUS ZÜRICH.

Ausschreibung von Bauarbeiten.

Die Zürcher Kunstgesellschaft eröffnet Konkurrenz für die Ausführung der

Erd-, Maurer-, Granit-, Hartsandstein- u. Eisenbetonarbeiten zum neuen Kunsthaus am Heimplatz, erbaut von Herrn Professor Karl Moser.

Pläne und Akkordbedingungen können bei der Bauleitung (Grütli-strasse 96, part.) eingesehen werden, wo auch die bezüglichen Uebnahmeofferten zu beziehen sind.

Verbindliche Offerten sind verschlossen bis 31. Mai der Bauleitung einzusenden.

KESSELSCHMIEDEARBEITEN.

Reservoir für div. Flüssigkeiten.
Boiler für Kochherde & Centralheizungen.
Kochkessel für div. Industrien.

H. VOGT-GUT, ARBON.

Gährbottiche, Kühlschiffe, Lagerfässer,
für
Bierbrauereien.
Transportgefässe, Transportwagen
Referenzen. Prospekte.

Heliographie- und
Paus-Papiere
Lichtpausen
in Heliographie
in

Heliographie
und in Plandruck
(neu)

liefern

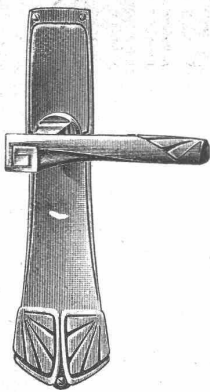
Schweiz. Lichtpaus-Anstalten A.-G. vorm.

Hatt & Co., Zürich,
Telephon. Filiale in Bern.

A. Juoker, Nachf. v.
Juoker-Wegmann,
Papierhandlung s. Hecht.
Schiffände 22, Zürich.

Grosses Lager
von
Pauspapieren, Pausleinen,
und Zellohnenpapier,
Rollen und Bogen,
in nur vorzüglichen Qualitäten.
Holzementpapier, Dach-
pappen, Bodenbelag- u.
Teppich-Unterlag-Papiere.

Kopierbureau Steinmann & Erni,
gegründet 1892,
Börsenstr. 10, Zürich. — Schreib-
masch.-Arbeiten. Vervielfält. Diktat



C.F. Ulrich, Niederdorfstrasse 20, Zürich

Spezialgeschäft für Baubeschläge.

Niederlage der acht amerikanischen Bommerbänder für Windfangtüren.

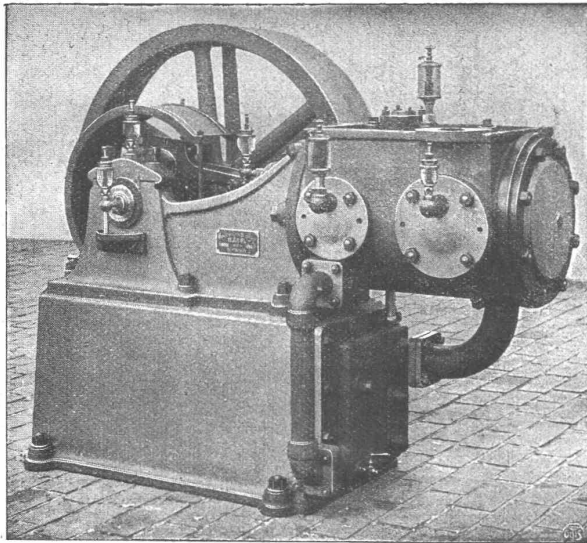
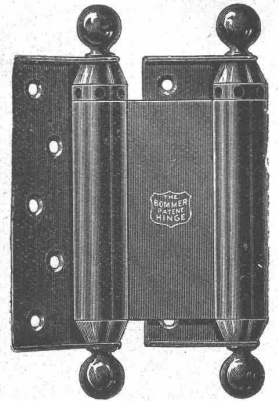
Moderne Tür- und Fensterbeschläge

in feinster Ausführung und in allen Farben.

Permanente Ausstellung.

Musterbücher franko.

Auf Wunsch Auswahlsendungen.



Maschinenfabrik Burckhardt, Basel
Aktiengesellschaft.

Kompressoren und Vakuumpumpen

ein- und mehrstufig, mit Dampf-, Riemen- oder elektrischem Antrieb.

Ueber 1400 Maschinen ausgeführt.

Paris 1900: Grand Prix.

E. PFENNINGER vormals C. F. BILLWILLER & Co.

Clausiusstrasse 4 **ZÜRICH** beim Polytechnikum

Zeichen- und Pauspapiere. — Schöllerhammer auf Leinen.

Lichtpauspapiere, negativ, positiv und braunrapid.

Millimeter- und Centimeter-Papiere in Bogen, Rollen u. Bloks.

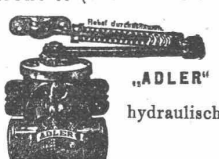
Lichtpaus-Apparate.

Verlangen Sie Muster und illustrierte Preisliste.

12 mal prämiert, Ehrendiplome, goldene, silberne u. bronzene Medaillen
Berliner Türschlosser-Fabrik **Schubert & Werth**,
Berlin C., Prenzlauerstr. 41 (Grösste Türschliesser-Fabrik Europas).



Beide automatisch mit langjährig bewährtem Sicherheitshebel, können selbst durch willkürliches Zuschlagen der Tür nicht ruiniert werden.
Langjährige Garantie! Prospekte gratis und franko.



Tür-Schlossicherung Tyras
in gewöhnl. Türschloss eingesetzt, verwandelt dasselbe in bestes Kunstschloss. Bei Wohnungswechsel mitzunehmen.

Glasdächer

Shedfenster, Oberlichtlaternen, Hofüberdeckungen
liefert in bester, längst bewährter kittloser Verglasung, sowie
Blech- und Glasjalousien, D. R. P., Shedrinnen

Julius Lorenz, Stuttgart

Spezialfabrik für Glasbedachungen.

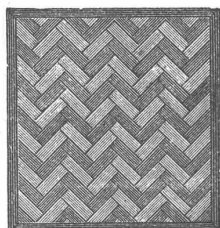
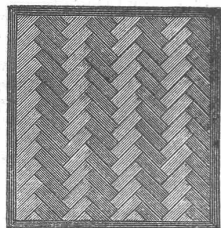
Skizzen und Kostenvoranschläge gerne zu Diensten.

— Tüchtige Vertreter gesucht, —

Vereinigte Xylolith- u. Kohlensäurewerke A. G.

WILDEGG.

⊕ Patent Nr. 9080.



**Auf Blindboden aufgeschraubt;
auf Zementbeton in Mörtel verlegt.**

Nach allen Dessins in Viereck, rechteck, achteck
und in 3 Farben, Parkett ähnliche Form.

Xylolith feuersicher, warm. Steinholz schalldämpfend, solid.

Muster, Prospekte, Album und Atteste gratis und franko.

**Einzig in der Schweiz bis jetzt ca. 200 000 m²
Böden und ca. 10 000 Treppenstufen gelegt.**

Wasser-Reinigung

Filterpressen
Armaturen
Pumpen

A. L. G. Dehne, Maschinen- Fabrik, Halle a. S.

MARMOR-ARBEITEN

liefert  jeder Art 

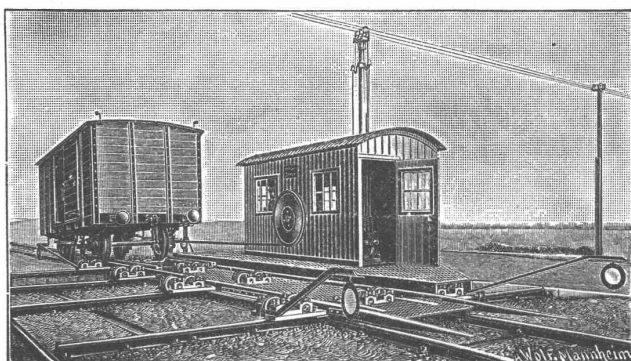
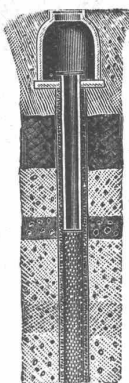
Gebr. Pfister's Nachf. B. Pfister

Marmor-Industrie, Sägen-, Schleif-, Polier- u. Drehwerke

Rorschach

Eigene Brüche

Eigene Brüche

**Rohr-Brunnen**

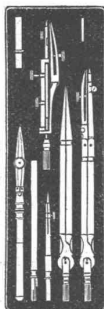
nach unserem
jahrzehntelang
bewährten
System.

Volle
Erschliessung
der wasser-
führenden Erd-
schichten,
daher
**grösste
Ergiebigkeit.**

Ausgeführt
für viele
Wasserwerke,
Industrien,
Brauerien,
Private.

Bopp & Reuter, Mannheim
Maschinen- u. Armaturen-Fabrik

□□□□□□

**Reiss-
Zeuge**

echtes Rundsyst.
Cl. Rieller

liefert zu Fabrik-
preisen

Polytechn.
Versandt-
Geschäft

C. Ebner jr.
Schaffhausen.

Prospekt gratis
und franko.

□□□□□□

Fensterfabrik
und Glaserei

J. G. KIEFER

Werkstätte und Bureau:
Seefeldstrasse 153

Zürich V

la. Referenzen.

Alleiniger Inhaber des
Schweiz. Patentes Nr. 27008
für moderne

Oberlichtscheren.



Gustav Griot, Ingr., Zürich V.

Joseph Vögele, Mannheim

liefert seit 1842:

Welchen jeder Bauart und Spur-
weite für Haupt- und Nebenbahnen;
Federungenwelchen, Patent Bo-
chumer Verein;

Herzstücke; Kreuzungen;
Drehelben und Schlebeebühnen
für Lokomotiven und Wagen, mit
Hand-, Dampf- und elektr. Antrieb.
Ranglerwinden, Spills, elektr. ange-
trieben.

Stellwerke, Schlagbäume.

Vertreter für die Schweiz:

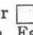
W. Wolf, Ing., Zürich.

**Spezial-Maschinenfabrik
für Cementverarbeitung**

Hebelpressen
Kugelpressen, Knie-
hebelpressen u. hydr.
Pressen neuester Systeme.
Formen für Platten,
Cementbausteine,
Kaminsteine,
Ballustraden, Dach-
ziegel und
Treppenstufen

**M. KOCH, Eisengiesserei
ZÜRICH**

Uni Linoleum
Bedruckte **Linoleum**
Granit-**Linoleum**
Inlaid-**Linoleum**
Kork-**Linoleum**

empfehlen in den fabrizierten Stärken
zu billigsten Preisen per  m², fertig
verlegt von geschulten Fachleuten,

Grands magasins

Jelmoli S. A.
Zürich.

(Persönliche oder schriftliche Offerte
auf Wunsch sofort zur Verfügung).

**HANF-
DRAHT-SEILE**

für Aufzüge, Kranen,
Transmissionen etc.

Bindseile — Schlingen

Gerüst-Stricke

Maurerschnüre, Senkelschnüre

Draht-Bürsten

Bast-Tragbänder

Wagenfett — Seilschmiere

empfiehlt bestens

**D. Denzler, mech. Seilerei,
Zürich.**

PATENT-BUREAU

E. BLUM & Co. DIPL. INGENIEURE

GEGRÜNDET 1878 · ZÜRICH · LINTHESCHER 12

**Gesucht per sofort
ein tüchtiger, junger**

Architekt

auf ein Architekturbureau der deut-
schen Schweiz. Ausführliche Offerten
sub Chiffre Z. B. 5102 an

Rudolf Mosse, Zürich.

Gesucht

zu sofortigem Antritt tüchtiger

Bauführer

für einen Hotelbau in Waldhaus-
Flims. Meldungen mit Angabe der
Gehaltsansprüche an

**Adolf Gaudy, Architekt,
Rorschach.**

Grosse schweizer. Maschinenfabrik sucht erfahrenen

Bautechniker

für Besorgung und Kontrolle baulicher Arbeiten der Fabrikanlage, Disposition von Transmissionen, maschinellen Einrichtungen etc. Dauernde Stellung. Bewerber mit ähnlicher Praxis bevorzugt.

Anmeldungen, unter Bekanntgabe der theoretischen und praktischen Ausbildung, des verlangten Gehaltes und des möglichen Eintritts, unter Chiffre Z. Q. 4741 an die Annoncen-Expedition
Rudolf Mosse, Zürich.

Gesucht

ein tüchtiger, zuverlässiger

Techniker

mit mehrjähriger Erfahrung in Eisenbahn-, Strassen- und Wasser-Bau; ebenso ein tüchtiger

Aufseher.

Ohne gute Referenzen und Zeugnisse Anmeldung unnütz. Offerten unter Chiffre Za G 1038 an

Rudolf Mosse, St. Gallen.

Wir suchen

zum möglichst baldigen Eintritt einen tüchtigen

Elektrotechniker

aus der Installationsbranche. Herren, welche längere Praxis auf diesem Gebiete nachweisen können und die französische Sprache beherrschen, belieben Offerten mit Lebenslauf, Zeugnisabschriften und Gehaltsforderungen zu richten an

A. G. Brown, Boverl & Co. Baden.

Gesucht:

Architekt oder Bauzeichner (ev. Kunstgewerbler) spez. für Innen-Ausbau (Schreiner- und Schlosserarbeiten) mit Kenntnis des Biedermeierstils. — Offerten sub Chiffre Z. M. 4737 an die Annoncen-Exped.
Rudolf Mosse, Zürich.

Gesucht

eingeführt

Reisender

der Holzbearbeitungsmaschinenbranche. Anmeldungen unter Chiff. Z. M. 5112 an die Annoncen-Exped.

Rudolf Mosse, Zürich.



Junger Architekt,

ehemal. Polytechniker, gründlich erfahren in Bureau-Praxis,

sucht Stellung

für 3—4 Monate in einem Architekturbureau Zürichs. Bescheidene Ansprüche. — Off. unt. Kc 12606 X. an **Haasenstein & Vogler, Genf.**

Gesucht

zu möglichst baldig. Eintritt ein tüchtiger, selbständiger

Architekt oder Bautechniker

und

2 Bauführer

für Bureau und Bau. Kenntnis des Franz. erwünscht.

Off. mit Gehaltsansprüchen und Referenzen sub Chiffre Z. K. 5035 an die Ann.-Exp.
Rudolf Mosse, Zürich.

Dessinateur-architecte.

Pour un bureau de la Suisse romande on cherche un dessinateur capable pour la mise au net de projets conséquents. Place stable pour personne sérieuse et active. Offres avec références et prétentions sous Z. L. 5036 à l'agence de Publicité

Rodolphe Mosse, Zurich.

== Gesucht. ==

In ein Baugeschäft der Zentralschweiz wird ein absolut selbst., bilanzfähiger

Buchhalter

gesucht. Es werden nur Angebote von absolut tüchtigen, soliden Bewerbern, mit Angabe von Gehaltsansprüchen, Militärverhältnissen und Referenzen gewünscht. Gefl. Offerten sub Chiffre Z. Q. 4891 an
Rudolf Mosse, Zürich.

On demande un dessinateur

au courant de la construction des bâtiments d'usine.

Adresser offres avec références à la Société Suisse des Produits Azotés, 2, rue Abauzit, Genève.

Architecture d'intérieur.

Ayant achevé ses études dans une des premières écoles professionnelles, fait apprentissage de menuisier avec plusieurs années de pratique seulement dans bonnes maisons, adroit dans les esquisses, détail et perspective, sûr dans la calculation et construction d'escalier, actuellement occupé comme dessinateur cherche place de suite. — Offres sous Chiffres U. 1268 Ch. à **Haasenstein & Vogler, Coire.**

Junger Ingenieur

sucht Stelle bei Vermessungsarbeiten, Wasser- oder Eisenbahnbau. Off. unter Chiffre Ge. 2797 Z. an **Haasenstein & Vogler, Zürich.**

Jüngerer Bautechniker

von einem Baumeister in Zürich I

gesucht.

Eingaben mit Angabe des Heimatsortes, Bildungsganges, Alters und der Gehaltsansprüche u. Chiff. Z. H. 4983 an die Annoncen-Expedition
Rudolf Mosse, Zürich.

Jung. Bauzeichner

mit 4 Jahre Praxis sucht Stelle. Platz Zürich bevorzugt. Offerten unter Z. E. 5055 an die Ann.-Exp.
Rudolf Mosse, Zürich.

Bauführer,

theoretisch u. praktisch gebildet, mit 10-jähriger Praxis im Eisenbahnbau (auch Tunnelbau), verh., mit guten Zeugnissen und Referenzen sucht dauernde Anstellung bei gross. Bauunternehmung oder Bahngesellschaft. Offerten unter Chiffre Z. Z. 4825 an
Rudolf Mosse, Zürich.

Architekt,

älterer, mit allen vorkommenden Arbeiten für Bureau und Baustelle vertraut u. selbständig arbeitend, sucht in Baugeschäft dauerndes Engagement für sofort oder später. Gefl. Offerten unter Chiffre Z. Z. 5025 an
Rudolf Mosse, Zürich.

Zeichnerin und Buchhalterin

mit besten Zeugnissen und Referenzen, langjährige Angestellte einer Bauschlosserei und Konstruktionswerkstätte, wünscht Stelle in grösserem Geschäft. Gefl. Offerten sub Chiffre Z. R. 4917 an
Rudolf Mosse, Zürich.

Bauführer,

23 J. alt (Nordd.), militärfrei, Absolvent einer Baugewerkschule, selbstständig im Entwurf, Leitung u. Abrechnung, spez. grösserer Fabrikant., (mehrere Bergwerksanlagen, Beamten- und Arbeit.-Kolonien selbst. geleitet), sucht zum 1. Juli in der deutschen Schweiz oder Tirol dauernde Stellung. Gefl. Off. unter Z. W. 5022 an
Rudolf Mosse, Zürich.

Tüchtiger junger

Ingenieur oder Geometer

auf ein Ingenieur-Bureau gesucht zu sofortigem Eintritt. Gewandtheit in Feldarbeiten und einige Baupraxis erwünscht. — Gefl. Offerten sub Chiffre Z. T. 5094 an
Rudolf Mosse, Zürich.

Gesucht per sofort

für zirka 4—5 Monate

tüchtigen Bautechniker absolut selbständig in der Aufstellung von Kostenvoranschlägen und Ausarbeitung von Schreinerplänen, auf das Baubureau einer grösseren Baute.

Offerten, begleitet mit Zeugnisabschriften und Angabe der Gehaltsansprüche befördert unter Chiffre Za G. 1090 die Annoncen-Expedition
Rudolf Mosse, St. Gallen.

Junger Architekt

praktisch gelernt, Absolvent des Technikums, Hochschulbildung mit langjähriger Bureau- und Baupraxis, sucht baldige Stellung auf Bureau oder als Bauführer.

Offerten sub Chiffre Z. N. 5088 an
Rudolf Mosse, Zürich.

Diplom-Ingenieur

des eidgen. Polytechnikums, tüchtiger Statiker, von grösserem Zementbaugeschäft in Dresden für sofort gesucht. — Offerten mit Lebenslauf und Gehaltsansprüchen unter D. O. 960 an

Rudolf Mosse, Dresden.

Gesucht:

Bauführer

für Maurer-, Steinhauer- und armierte Betonarbeiten für einen grösseren Neubau in Bern. Sofortiger Eintritt erwünscht.

Offerten mit Gehaltsansprüchen an Baubureau **Bürgi & Marbach**, Hallerstrasse 4, Bern.

Wer

ohne mit seinem Namen an die Öffentlichkeit treten zu wollen, irgend

etwas

zu kaufen, zu verkaufen, zu mieten, zu vermieten, wer Verjonal, Vertreter, Beteiligung, Stellung etc.

sucht

und sich zu diesem Zwecke der Annonce bedienen will, wendet sich mit Vorteil an die **Annoncen-Expedition Rudolf Mosse**

ZÜRICH

Theaterstr. 5 Tel. 660

Agenturen in:

Aarau, Basel, Bern, Biel, Chur, St. Gallen, Glarus, Luzern, Schaffhausen und Solothurn.

Diese nimmt die einzuliefernden Offerten im Empfang und stellt sie dem Inserenten unverändert und unter Wahrung strengster Diskretion zu. Ueber zweckmäßige Abfassung und auffällige Ausstattung der Annonce, Wahl der geeignetsten Zeitungen wird kostenfrei Auskunft erteilt.

Ersparnis

an Kosten, Zeit und Arbeit.