

Zeitschrift: Schweizerische Bauzeitung
Herausgeber: Verlags-AG der akademischen technischen Vereine
Band: 49/50 (1907)
Heft: 19

Werbung

Nutzungsbedingungen

Die ETH-Bibliothek ist die Anbieterin der digitalisierten Zeitschriften auf E-Periodica. Sie besitzt keine Urheberrechte an den Zeitschriften und ist nicht verantwortlich für deren Inhalte. Die Rechte liegen in der Regel bei den Herausgebern beziehungsweise den externen Rechteinhabern. Das Veröffentlichen von Bildern in Print- und Online-Publikationen sowie auf Social Media-Kanälen oder Webseiten ist nur mit vorheriger Genehmigung der Rechteinhaber erlaubt. [Mehr erfahren](#)

Conditions d'utilisation

L'ETH Library est le fournisseur des revues numérisées. Elle ne détient aucun droit d'auteur sur les revues et n'est pas responsable de leur contenu. En règle générale, les droits sont détenus par les éditeurs ou les détenteurs de droits externes. La reproduction d'images dans des publications imprimées ou en ligne ainsi que sur des canaux de médias sociaux ou des sites web n'est autorisée qu'avec l'accord préalable des détenteurs des droits. [En savoir plus](#)

Terms of use

The ETH Library is the provider of the digitised journals. It does not own any copyrights to the journals and is not responsible for their content. The rights usually lie with the publishers or the external rights holders. Publishing images in print and online publications, as well as on social media channels or websites, is only permitted with the prior consent of the rights holders. [Find out more](#)

Download PDF: 21.02.2026

ETH-Bibliothek Zürich, E-Periodica, <https://www.e-periodica.ch>

Schweizerische Bauzeitung

Wochenschrift

für Bau-, Verkehrs- und Maschinentechnik

Gegründet von A. WALDNER, Ingenieur.

Herausgeber: A. JEGHER, Ingenieur.

Dianastrasse Nr. 5, ZÜRICH II.

Verlag des Herausgebers. — Kommissionsverlag: Rascher & Cie., Meyer & Zellers Nachfolger in Zürich.

Organ

des Schweizer Ingenieur- und Architekten-Vereins und der Gesellschaft ehemaliger Studierender des eidg. Polytechnikums in Zürich.

Abonnementspreis:
Ausland. 25 Fr. für ein Jahr
Inland. 20 „ „ „

Für Vereinsmitglieder:
Ausland. 18 Fr. für ein Jahr
Inland. 16 „ „ „
sofern beim Herausgeber
abonniert wird.

Abonnements
nehmen entgegen: **Heraus-**
geber, Kommissionsverleger
und **alle Buchhandlungen**
und **Postämter.**

Insertionspreis:
Für die 4-gespaltene Petitzeile
oder deren Raum 30 Cts.
Haupttitelseite: 50 Cts.

Inserate
nimmt allein entgegen:
Die Annoncen-Expedition
RUDOLF MOSSE,
Zürich.

Basel, Bern, St. Gallen,
Berlin, Breslau, Dresden,
Frankfurt a. M., Hamburg,
Köln, Leipzig, Magdeburg,
München, Stuttgart, Wien.

Bd IL.

ZÜRICH, den 11. Mai 1907

Nº 19.

Thurkorrektur Wattwil.

Bauausschreibung.

Ueber die Erstellung der **Eisenkonstruktion** für eine **Brücke** über die **Thur** bei Wattwil wird Konkurrenz eröffnet.

Spannweite 40 m; Breite 7 m Fahrbahn und 2 m Trottoir.
Pläne und Baubedingungen liegen auf dem Baubureau in Wattwil und auf dem Bureau des Unterzeichneten in St. Gallen zur Einsicht auf.

Angebote sind schriftlich und verschlossen unter der Aufschrift «Rietwiesbrücke» an den Präsidenten der Thurkorrektur, Herrn Dr. Georg Heberlein in Wattwil, zu richten. — Eingabefrist 26. Mai a. c.

St. Gallen, den 29. April 1907.

Die Bauleitung der Thurkorrektur:
A. Sonderegger, Ingenieur.

Schweizerische Bundesbahnen.

Ausschreibung einer Ingenieurstelle.

Beim Bau der Rickenbahn ist die Stelle eines **Ingenieur-Assistenten** mit einer Anstellungsdauer von zirka 1½ Jahr sobald als möglich zu besetzen.

Bewerber mit technischer Hochschulbildung und Kenntnis der deutschen und französischen Sprache wollen ihre Anmeldungen bis 21. Mai 1907 mit kurzer Darstellung ihres Bildungsganges und der bisherigen Berufstätigkeit, sowie der Gehaltsansprüche, an die Generaldirektion der schweizerischen Bundesbahnen in Bern einreichen.

Nähere Auskunft erteilt der Oberingenieur der letztern in Bern.

Stellen-Ausschreibung.

Beim Hochbauamte der Stadt Zürich sind neu zu besetzen:

a) die Stelle

eines **Assistenten (Bauführers).**

Von den Bewerbern um diese Stelle wird verlangt, dass sie sich über abgeschlossene technisch-theoretische Bildung und mehrjährige berufliche Tätigkeit ausweisen.

Die jährliche Besoldung beträgt nach Massgabe der ausgewiesenen Fähigkeiten, der Leistungen und des Dienstalters Fr. 2500—5000;

b) die Stelle

eines **Unterbauführers,**

c) die Stellen

zweier **Zeichner.**

Von den Bewerbern um die Unterbauführer- und Zeichnerstellen wird Technikumsbildung verlangt. Bewerber, die sich über mehrjährige praktische Tätigkeit ausweisen, werden bevorzugt.

Die jährliche Besoldung für den Unterbauführer und die Zeichner beträgt nach Massgabe der ausgewiesenen Fähigkeiten, der Leistungen und des Dienstalters Fr. 1500—2500.

Anmeldungen für diese vier Stellen sind mit Angabe des Alters der Bewerber und ihre bisherigen Tätigkeit, sowie mit Beilage von Zeugnisschriften bis zum 21. Mai 1907, abends 6 Uhr, dem **Vorstande des Bauwesens I**, Stadthaus Zürich, schriftlich einzureichen.

Zürich, den 3. Mai 1907.

Bauverwaltung I der Stadt Zürich.

Konkurrenz-Ausschreibung.

Die Einwohnergemeinde Aarau eröffnet hiermit unter den schweizerischen und in der Schwyz niedergelassenen Architekten einen **Wettbewerb** zur Gewinnung von Plänen für ein **Bezirksschulgebäude**, in welchem auch das **Töchterinstitut** und **Aargauische Lehrerinnenseminar** vorläufig Aufnahme finden sollen, und für eine **Turnhalle** mit **Turn- und Spielplatz** in Aarau.

Zur Prämiiierung der besten Entwürfe und eventuell zum Ankauf weiterer Entwürfe werden dem Preisgericht Fr. 7000.— zur Verfügung gestellt.

Das gedruckte **Programm**, dem die Grundsätze für das Verfahren bei öffentlichen architektonischen Konkurrenzen zu Grunde liegen, und Plangrundlagen können gegen Einsendung von Fr. 10.— bei der **Bauverwaltung Aarau** bezogen werden. Den nicht prämierten Teilnehmern am Wettbewerb wird dieser Betrag zurückerstattet.

Die Projekte sind spätestens bis 15. September 1907, abends, der **Gemeindekanzlei Aarau** einzureichen.

Aarau, den 15. April 1907.

Der Gemeinderat.

Wengernalp-Bahn. Bauingenieur.

Zur Aufsicht und Bauleitung für Erstellung einer neuen Linie **suchen** wir einen tüchtigen, erfahrenen **Ingenieur** zu ehest möglichem Eintritt. Dauer der Anstellung mindestens 1½ Jahre.

Bewerber mit mehrjähriger Erfahrung im Eisenbahnbau wollen ihre Anmeldung nebst Ausweisen über bisherige Tätigkeit und Angabe ihrer Gehaltsansprüche bis zum 25. Mai nächsthin der unterzeichneten Stelle einreichen.

Die Besetzung der Stelle wird nur erfolgen, wenn die eidg. Räte, gemäss Antrag des Bundesrates, die Konzession einer Drahtseilbahn von Lauterbrunnen nach Wengen verweigern.

Interlaken, den 3. Mai 1907.

Betriebsdirektion der Wengernalp-Bahn.

Ausschreibung von Zentralheizungen.

Ueber die Erstellung einer **Zentralheizung** (Warmwasserheizung) im **Zaunschulhaus** und im **Burgschulhaus** der Stadt **Glarus** wird hiermit ein öffentlicher Wettbewerb veranstaltet.

Auskunft erteilt der bauleitende Architekt, Herr **J. Schmid-Lütsch** in **Glarus**, bei welchem auch die Pläne und Bedingungen eingesehen werden können.

Angebote sind bis zum 18. Mai a. c. dem Präsidenten der Baukommission, Herrn **F. Brunner-Trümpler**, einzureichen.

Glarus, den 4. Mai 1907.

Die schulrätl. Baukommission.

Baueisen

Doppel I Träger,
Poutrelles, sowie
Rundeisen für
armierten Beton

liefert für **ganze Bauten** in kürzester Frist ab Werk oder prompt ab Lager
ERNST SCHOCH, Eisenhandlung, BASEL.

Strassenbau - Ausschreibung.

Die **Elektrizitätsgesellschaft Baden** eröffnet Konkurrenz über die Ausführung sämtlicher Arbeiten und Lieferungen für die projektierte Zufahrtsstrasse von der Römerstrasse zum neuen Gaswerk und zum Elektrizitätswerk. Die hauptsächlichsten Arbeiten sind:

Erdbewegung	m ³	10 000
Mörtelmauerwerk	»	1 350
Steinsätze und Trockenmauern	»	510
Steinbett	m ²	6 850
Bekiesung der Strassen	»	6 970
Bekiesung des Trottoirs	»	730
Schalenpflasterung	»	910
Granitrandsteine	m	730

Cement- und Steinzeugröhrenkanäle von 30 und 40 cm Lichtweite und ca. 700 m Gesamtlänge mit den erforderlichen Schächten, Schlammfassern und Grabarbeiten.

Pläne und Bauvorschriften liegen beim Unterzeichneten zur Einsicht auf, wo auch die Eingabeformulare bezogen werden können. Eingaben sind an Herrn **C. Pfister**, Direktor der Elektrizitäts-Gesellschaft Baden zu richten. Letzter Eingabetermin **16. Mai 1907.**

Baden, den 30. April 1907.

Ingenieurbureau **M. Keller-Merz.**

Strassenbau

Rüegsbach-Sumiswald (Gammenthal), Kt. Bern.
Distanz ca. 5 km, Strassenbreite 4,20 m.

Sämtliche bezüglich Arbeiten und Lieferungen werden unter Fachleuten hiermit zur Konkurrenz ausgeschrieben. Die Pläne und Bauvorschriften liegen im Bureau des Unterzeichneten zur Einsicht auf; ebendasselbe stehen auch bezüglich Preislisten en blanc zur Verfügung.

Verschlossene und mit der Aufschrift «Strasse Rüegsbach-Sumiswald» versehene Uebernahmsofferten sind bis und mit dem **25. Mai** nächsthin beim Unterzeichneten einzureichen.

Sumiswald, den 27. April 1907.

Namens der Kommission,
der Sekretär:

Nydegger, Notar.

Ausschreibung von Bauarbeiten.

Die **Gips- und Maler-Arbeiten II. Teil** (Treppenhäuser), sowie die **Parquetarbeiten** und die **Erstellung des Asphaltplattenbelages** und der **Terrazzoböden** für das neue Postgebäude an der **Centralbahnstrasse in Basel** werden zur Konkurrenz ausgeschrieben. Pläne und Bedingungen liegen jeweils nachmittags von 2—6 Uhr im eidgen. Baubureau in Basel, Gartenstrasse Nr. 68, zur Einsicht auf, wo auch Angebotformulare erhoben werden können.

Uebernahmsofferten sind verschlossen unter Aufschrift: «Angebot für Postgebäude Basel» bis und mit den **14. Mai** nächsthin franko an die unterzeichnete Verwaltung einzureichen.

Bern, den 3. Mai 1907.

Die Direktion der eidg. Bauten.

Schweizerische Bundesbahnen.

Kreis II.

Ausschreibung von Bauarbeiten.

Der **eiserne Ueberbau** für eine Passerelle bei km. 38,626 im Rangierbahnhof **Olten** im Gewichte von ca. 82 Tonnen wird hiermit zur Konkurrenz ausgeschrieben.

Pläne und Uebernahmebedingungen sind im Bureau des Ingenieurs, Leimenstrasse 2 II in Basel, zur Einsicht aufgelegt, wo auch die Eingabeformulare bezogen werden können.

Schriftliche Uebernahmsofferten sind bis **Donnerstag den 23. Mai 1907** verschlossen und mit der Aufschrift „Eisenkonstruktion für Passerelle in Olten“ der unterzeichneten Direktion einzureichen.

Die Angebote bleiben bis **22. Juni 1907** verbindlich.

Basel, den 2. Mai 1907.

Kreisdirektion II
der schweizerischen Bundesbahnen.

Bekanntmachung betreffend

Wettbewerb für Denkmäler Francillon u. Jolissaint in St. Imier.

Zu diesem Wettbewerb sind 14 Projekte rechtzeitig eingelaufen. Das am 27. April versammelte Preisgericht hat folgende Arbeiten ausgezeichnet:

Motto: «Suum cuique»

I. Preis, Fr. 300, von **Lanzrein & Meyerhofer**, Arch. in **Thun**.

Motto: Kirche von St. Imier, gez.

II. Preis, Fr. 150, von **Bosset & Bueche**, Arch. in **St. Imier**.

Motto: «en Erguel»

III. Preis, Fr. 50, von **O. Brechbühl**, stud. arch. in **Biel**.

Die nichtprämierten Arbeiten können vom Präsidenten der Kommission, Herrn **Hans Lanz**, zurückverlangt werden, und zwar vom 15. bis zum 30. Mai. Nach diesem Termin werden die Namen der Autoren durch Öffnen der Umschläge ermittelt und die Projekte den betreffenden Konkurrenten franko zugestellt.

Im Selbstverlage des Schweiz. Elektrotechn. Vereins werden demnächst erscheinen:

Karte der Elektrizitätswerke der Schweiz, samt Verzeichnis der Schweiz. Elektrizitätswerke,

mit Angaben über Art der Betriebskraft, Leistung und Stromart.

Massstab 1:500 000.

In Umschlag geheftet. Taschenformat. Preis **Fr. 4.—**

Karte der elektrischen Starkstrom-Fernleitungen der Schweiz, einschliesslich die elektr. Bahnen,

in 22 Blättern, Massstab 1:100 000.

Preis des einzelnen Blattes **Fr. 4.—**

Auf besondern Wunsch werden Gruppen von einzelnen Blättern ausgeführt.

Erstere Karte dient gleichzeitig als Uebersichtsblatt zur zweiten Karte in 22 Blättern.

Die Karte der Elektrizitätswerke, sowie die einzelnen Blätter der Karte der Starkstrom-Fernleitungen können bezogen werden vom

Bureau des Schweiz. Elektrotechn. Vereins,

Hardturmstr. 20, Zürich III, oder vom

Geograph. Institut von J. Meier vorm. J. Wurster & Cie.,
Bahnhofstrasse, Zürich I.

Altbekannte Baufirma

nimmt jungen, kapitalkräftigen

Baumeister oder Architekten

auf, behufs späterer **Geschäftsübergabe**. — Nur ganz ernsthaft Reflektanten belieben sich zu melden unter Z. T. 4644 durch die Annoncen-Expedition

Rudolf Mosse, Zürich.

Für Maschinenfabriken der Ostschweiz.

Maschinentechniker, selbständiger Konstrukteur, 36 Jahre alt, mit Erfahrungen im allgem. Maschinenbau, Eisenkonstruktionen, Mühlenbau, Elektrotechnik, **sucht** eine **Stelle** auf einem techn. Bureau. — Gefl. Offerten sub. Chiffre Z. C. 4578 an die Annoncen-Expedition

Rudolf Mosse, Zürich.

Techniker,

34 Jahre, geübt, verlässlich und erfahren in zu Eisenbahnbauten erforderlichen Vermessungen und Absteckarbeiten vor, während und nach dem Bau, Bauaufsicht, Abrechnungsaufnahme und Abrechnung,

sucht

somit ähnliche oder verw. Stellung. Länger dauernde erwünscht, bei m. A.-S. g. Zeugnisse. — Auch b. Hochb., Bet. u. K. verwendbar. Gefl. Antr. unter W. G. 3792 an **Rudolf Mosse, Wien I**, Seilerstätte 2.

Zu verkaufen

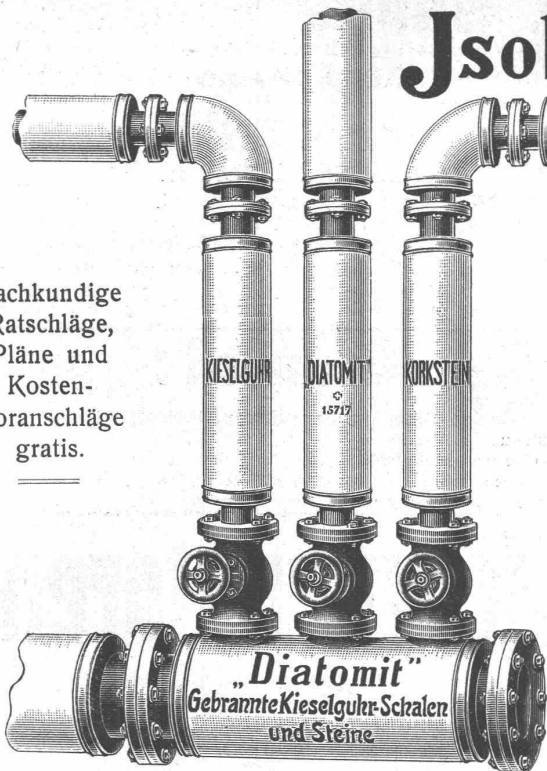
eine
horizontale **Sulzer-Ventildampfmaschine**

500 P.S.-Compound, mit Condensation. Photographie zur Disposition. Jede weitere Auskunft erteilt

Société anonyme de Filatures de Schappe Kriens
bei Luzern.

Isolierungen aller Art.

Fachkundige
Ratschläge,
Pläne und
Kosten-
Voranschläge
gratis.



Lieferung bewährtester Isolirmaterialien
und
Ausführung kompletter Isolierungen
durch eigene Facharbeiter.

A. Isolierungen zum Schutze gegen Wärme-Verluste
für
Dampfkessel, Dampfleitungen und Zentralheizungs-Anlagen.

B. Isolierungen zum Schutze gegen Kälte-Verluste
für
Kälteflüssigkeits-Leitungen bei Eismaschinen-Anlagen, sowie
für Generatoren, Kühlräume, Lager- und Eiskeller.

WANNER & Cie. HORGEN

Erstes Fachgeschäft für maschinen- u. bautechn. Isolierungen.

Generalvertreter der Korksteinfabrik

GRÜNZWEIG & HARTMANN, G. m. b. H., LUDWIGSHAFEN a. Rh

Schweiz. Werkzeugmaschinenfabrik Oerlikon

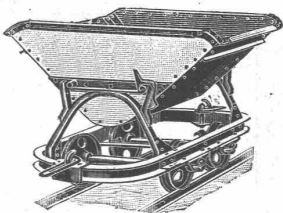
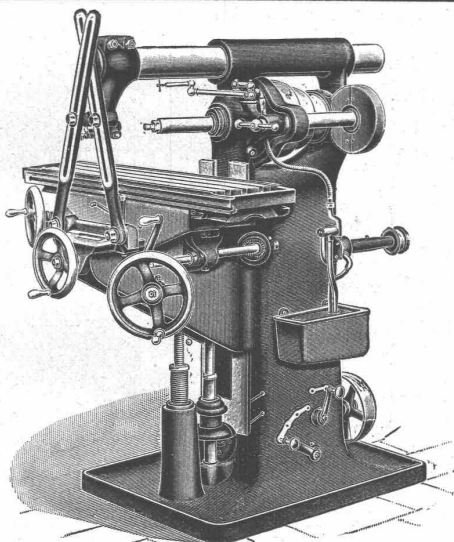
Oerlikon bei Zürich.

Erstklassige Werkzeugmaschinen aller Art und in jeder Grösse

für Maschinenfabriken, Eisenbahnwerkstätten, Automobil-
fabriken, Brückenbau- und Eisenkonstruktionswerkstätten,
allgemeinen Maschinenbau, Kesselschmieden, mechanische
und Reparaturwerkstätten etc.

Eigene bewährte Konstruktionen für Spezialzwecke.

**Interessenten empfehlen wir Besichtigung
unseres Lagers und unserer neuen Fabrik-
anlage.**



Man verlange Prospekt.

Reichhaltige Vorräte von Schienen, Gleisen, Wagen, Lokomotiven und Ersatzteilen aller Art.

Schweizerische Akt.-Ges. für Feld- und Kleinbahnen-Bedarf

Orenstein & Koppel, Zürich

Bahnhofstr. 51
(Mercatorium)

Kippwagen mit automatischer Mulden-Feststellung.
Eidgenöss. Patent Nr. 29260.

Rollenlager, enorme Kraft und Oelersparnis.

Vermietung von Rollbahnmaterial aller Art.

Zentralheizungen aller Systeme. Sanitäre Anlagen.

Ia. Referenzen über Hunderte ausgeführter Anlagen.

Rob. Liechti, Ingenieur, Zürich. — Liechti & Köpp, St. Gallen.

Offene Stellen.

Im Eisenbahnbau erfahrene

Bau-Ingenieure

mit Hochschulbildung werden zum Zwecke der Projektierung und Ausführung von Schmalspurbahnen zum **sofortigen Dienstantritt gesucht**. Dauer der Beschäftigung etwa 3 Jahre, event. auch länger.

Angebote mit kurzer Anführung des Lebenslaufes und Angabe der Gehaltsansprüche und unter Beifügung der Zeugnisabschriften sind zu richten an die

Direktion der kgl. serb. Staatsbahnen
in Belgrad (Serbien).

Tapeten

Lincrusta

Wandbespannstoffe

E. Ernst, Tapetenhaus, Zürich, Pelikanstr. 4.

Muster franko.

Uebernahme von Tapezierarbeiten

Fabrik für Holzbearbeitung zu verkaufen.

In der Schweiz neu erstellte Fabrik (im Frühjahr 1906 in Betrieb gesetzt) ist zu verkaufen.

Speziell eingerichtet für Bauschreinerei, Parquet- und Holzwoollfabrikation. 130—160 P.S. Sauggasmotoren mit elektrischer Uebertragung. Holzbearbeitungsmaschinen, meist mit Kugellagern, aus erster, deutscher Fabrik, jede mit eigenem elektrischen Antrieb. Grosse Trocknereien, Entstaubungsanlage und Spänetransport. Produktionsfähigkeit zirka 1000 Eisenbahnwaggons. Geleisanschluss an S.B.B. bewilligt.

Anfragen befördert unter Chiffre Z. O. 4939 die Annoncen-Expedition

Rudolf Mosse, Zürich.

A. Bröck, Optiker, Schifflande 24, Zürich

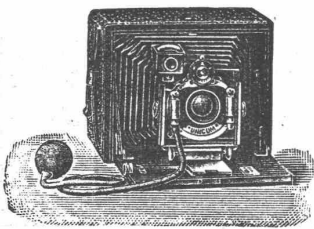
empfiehlt das Beste in

photograph. Apparaten

für Touristen und Amateure von Fr. 5.— bis Fr. 600.—, sowie

sämtliche Bedarfsartikel

zu coulanten Preisen. Illustrierte Preisliste gratis und franko. Ferner ein opt. Lager: Feldstecher (Goerz, Zeiss etc.), Operngläser, Fernrohre, Brillen, Pince-nez, Lorgnetten, Kompass, Reisszeuge, Lupen etc. — Reparaturen mögl. prompt u. billig. Telephon 898.



J. Rukstuhl, Basel

erstellt auf Grundlage vieljähriger Erfahrung

Centralheizungen

aller Systeme

Warmwasser — Niederdruckdampf etc.

Planolin

sofort trocknende Linoleum-Unterlage.

Planolin haftet jedem Bodenbelag-Material an, erhärtet und trocknet sofort, und ist die vollkommenste, billigste, harte, glatte, trockene Linoleumunterlage.

— Lieferung des Materials, event. Uebernahme der Ausführung. —

CH. H. PFISTER & Co, BASEL.

Gesucht:

Mehrere tüchtige Ingenieure, beide Sprachen beherrschend, für Bauleitung elektr. Bahn.

Offerten unter Beilage von Zeugnissen unter Chiffre H 1838 an die Annoncen-Expedition Haasenstein & Vogler, Basel.

Accumulatoren

für alle Zweige der Industrie:

für Zentralen, Fabriken, Private, Laboratorien, Automobile, Schiffe, Waggonbeleuchtung usw.

liefert

Accumulatoren-Fabrik Oerlikon

in OERLIKON bei Zürich.

Bureau für die Westschweiz: LAUSANNE, Chemin Vinet 29.

LÜFTUNGS-ANLAGEN E. PFYFFER & Co ZÜRICH.

R. Wildberger, Ingenieur und Konkordatsgeometer, Chur, empfiehlt sich für topogr. Aufnahmen und Vorarbeiten für Bahn-, Strassen- und Wasserkraftanlagen etc.

Benoid Licht CA. FISCHER

Gaserzeugungsapparate sind die vollkommensten!

Ueberall aufstellbar. 50 Kerzen Leuchtkraft Absolut gefahrlos. Kein Acetylen. nur ca. 1 Pfg. pro Stunde Für Koch- und Heizzwecke gleich rationell. Billigste und schönste Beleuchtung.

Ueber 1000 Anlagen im Betrieb.

Vorzüglich geeignet für einzelne Gebäude, wie Villen, Hotels, Fabriken etc., wie auch für ganze Gemeinden und Städte als Zentralbeleuchtung.

Kostenvoranschläge, Prospekte etc. gratis durch

Stuttgart: Augustenstr. 7, Teleph. 3850

München: Ziehländstr. 45, Teleph. 6475



DURABO-Oel- und -Glanz-FARBEN

sind wissenschaftlich begründet u. praktisch bewährt als beste, wetterfeste u. rostschützende Farben für alle Zwecke.
Vertreter: M. Zwangheim, Zürich. **EDMUND SIMON, DRESDEN-A. 7.**

Magnesit & Chlormagnesium

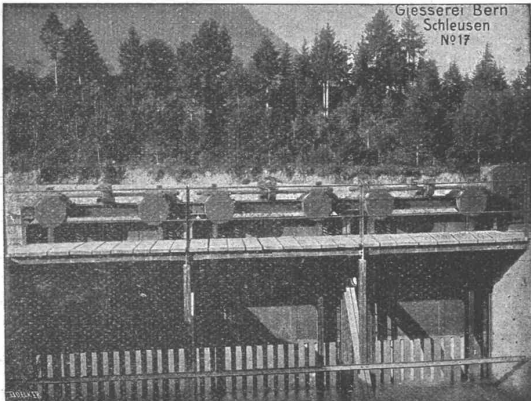
Asbestine & Holzmehl

liefern in altbewährter
zuverlässiger Qualität.

**CH. H. PFISTER & Co.,
BASEL.**

Gesellschaft der
Ludwig von Roll'schen Eisenwerke

Filiale: **Giesserei Bern** liefert:



Hebezeuge jeder Art als **Laufkräne**, und feste oder fahrbare **Drehkräne** für Hand- und speziell **elektrischen** Betrieb; **Aufzüge** für hydraulischen, **elektrischen** und Transmissionsbetrieb.

Eisenbahnmateriale als **Drehscheiben** und **Schlebeebühnen** für Wagen und Lokomotiven; Hand- **Dampf- und elektrischer** Betrieb.

Weichen für **Haupt- u. Nebenbahnen**, für **Vignol- u. Rillen-Schienen**.

Barrieren mit und ohne Verriegelung und Vorläuten.

Zahnstangenoberbau; komplette Seilbahnen

für Güter- und Personentransport. (Eigene patentierte Systeme).
Seit 1898 37 Touristen-Seilbahnen ausgeführt oder in Arbeit.

Schleusenanlagen, Schützenwehre, Walzenwehre für Hand- und elektrischen Antrieb.

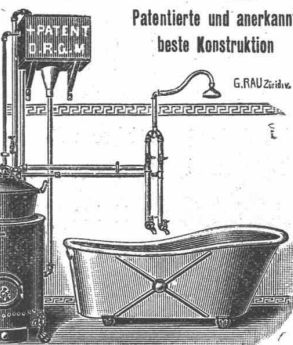
Angaben über zahlreiche Ausführungen, Referenzen, Projekte und Kostenvoranschläge stehen zu Diensten.

Zugfrei. Closets Geruchlos.

überall anzubringen, wo wenig oder gar **kein Wasser** zur Verfügung. Für Fabriken, Kasernen, Schulen, einfache u. bessere Wohnungen. **J. A. Braun, Stuttgart W 1.**

Bad- u. Wasch-Einrichtungen

1. Beschädigung des Kessels durch den Betrieb absolut ausgeschlossen
2. Ueber Erwarten rasches Kochen der Wäsche und grösste Ersparnis an Zeit und Brennmaterial.



GEBR. LINCKE, ZÜRICH, Sellergraben 57/59.

Tague, Bucher & Cie.,

Gottfried Stierlin's Nachf. in **SCHAFFHAUSEN**

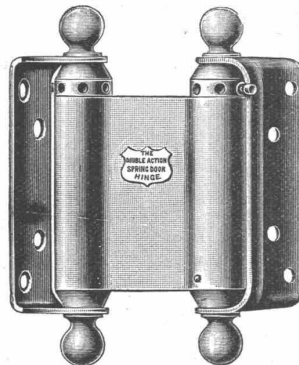
fabrizieren und liefern als Spezialität:

Tür- und Fenster-Beschläge

in anerkannt bestbewährten und modernen Systemen.

Fabrikations-Spezialitäten:

Pendeltürbänder



amerik. System, in Stahl, vernickelt, vermessingt, verkupfert, oder in Messing und Bronze massiv; einseitig und doppelt wirkend. Den amerikanischen durchaus ebenbürtig, den Nachahmungen aber ganz bedeutend überlegen.

Türschliesser divers., bestbekannter Systeme mit Federspannung.

Türschliesser, pneumatisch.

Türschliesser, hydraulisch, System Blount, neuester Konstruktion.

Windangfedern diverser Systeme.

Federcharniere und **Federfischbänder**. — **Oberlichtbeschläge**, Patent und ordinäre. — **Ventilationsklappen** mit Federcharnieren.

In allen Artikeln und couranten Grössen, grosses Lager.

Aelteste und einzige schweiz. Spezialfabrik für Tür- und Fensterbeschläge.

Das technische Bureau

von **R. Arnold, Ingenieur, Zürich I**, Auf der Mauer 11

empfiehlt sich zur Ausführung von Projekten und Bauten, Wasserkraft-Anlagen, elektrischen Bahnen und Anlagen, Strassen- und Tiefbau.

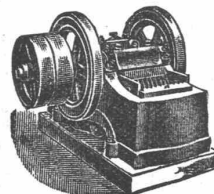
Kostenberechnungen, Begutachtungen, Planaufnahmen etc.

Mannheimer Eisengiesserei u. Maschinenbau A.-G.

Gegründet 1863 **MANNHEIM** Gold. Medaille Paris 1900

liefert als Spezialität in anerkannt vorzüglicher Ausführung:

Zerkleinerungsmaschinen



Steinbrecher — Walzwerke

Kugelmühlen

Kollergänge — Desintegratoren

Schotteranlagen

Kieszerkleinerungsanlagen

Siebtrommeln u. Schüttelsiebe

Neu! **Steinbrecher kombiniert mit Schüttelsieb** Neu! Gesetzl. geschützt. **ohne besonderen Antrieb.** Viel bewährt.

la Referenzen im In- und Ausland.



Heinrich Brändli, Horgen

Asphalt-, Dachpappen- u. Holzzement-Fabrik

liefert:

Asphaltplatten, kombiniert mit Jute- und Filz-Einlagen, bekiest, besandet oder glatt, für **wasserdichte Eindeckungen** bei: Eisenbahnen, Strassen, Hoch- und Tiefbau-Arbeiten, mit Garanteilübernahme. — Referenzen zu Diensten.

Telegramme: **Heinrich Brändli, Horgen.** ☀ Telefon.

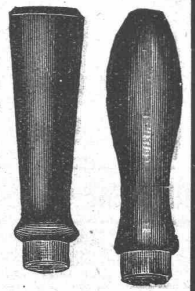


Hartpapier-Industrie A.-G. Altdorf (Uri)

Riemenscheiben, Werkzeug- und Armaturgriffe, Fässer,

Elektr. Isolationen, Spinnereiartikel

bewähren sich überall tadellos.



Düsseldorfer Röhrenindustrie

Düsseldorf-Oberbilk

empfiehlt

schmiedeeiserne Röhren

bis 1200 mm Durchmesser, gerade und gebogen, ☐ ☐

für Dampf-Leitungen, Wasser-Leitungen, Turbinen-Leitungen, hydraulische Anlagen, Kondensations-Anlagen etc. mit allen erforderlichen Verbindungen u. Formstücken.

Vertreter für die Schweiz: **G. A. Bourgeois-Richter, Ing., Zürich II**, Breitingenstr. 5.

ARBENZ- LASTWAGEN und OMNIBUSSE

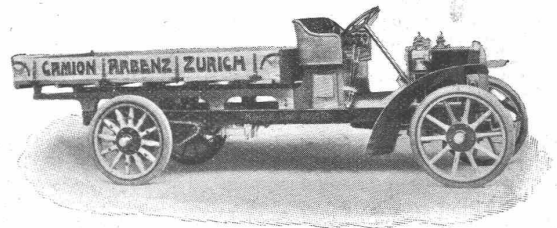
Der billigste, einfachste, betriebssicherste, im Betrieb rentabelste Motorlastwagen der Gegenwart.

Konkurrenzlose Konstruktion.

Kurze Lieferfrist.

— 6 Monate Garantie. —

E. Arbenz & Co. Motorwagenfabrik
Zürich.



Schweiz. Eisenbeton-Werke A.-G., Bern

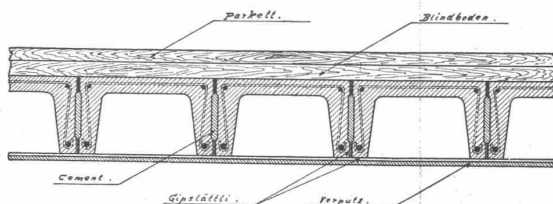
Speichergasse 14. — Telephon: 2638.

Filiale Lausanne: Av. F. C. de la Harpe (Square).

Patentierte □ Betonbalkendecke

schalldicht und feuersicher

für beliebige
Nutzlasten
und Spann-
weiten.



Billigste und solideste Deckenkonstruktion. □ Bequemes
Anbringen der Gipsdecke.

Die Decke besteht aus einzelnen □-förmigen, eisenarmierten Betonbalken, welche auf dem Bauplatze ohne Maschinen hergestellt und in tragfähigem Zustande ohne Verschalung im Bau verlegt werden.

Keine Kosten und Balkenbeschädigungen durch den Transport.

Abgabe von Lizenzen.

Zentralheizungs-Fabrik Altorfer & Lehmann, Zofingen

liefern und erstellen als Spezialität, unter weitgehendster Garantie

Zentralheizungen aller Systeme

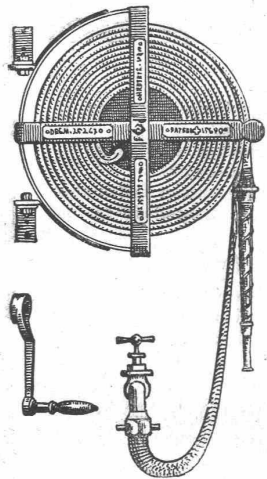
SANITÄRE EINRICHTUNGEN wie Bad-, Wasch-, Klosets- und Toiletten-Einrichtungen.

Prima Referenzen zur Verfügung.

Zweiggeschäft in St. Gallen, Lugano und Milano.

Schlauchhaspel Steiger

Löschgerät



+ Patent 15699 + Patent 15699

In Deutschland, Frankreich und Belgien gesetzlich geschützt.
Für Auf- und Abrollen der Schläuche denkbar einfachster Apparat, der ein rapides Eingreifen im Falle von Feuersausbruch ermöglicht und von **jedermann** bedient werden kann.

Diverse **Staatsgebäude, Theater, Hotels, Fabriken, Magazine, Wohnhäuser** etc. sind schon damit eingerichtet.

Beim **Brandausbruch** in der Biscuits-Fabrik Pernot Genf, sowie jüngst beim Brande im Technikum Burgdorf hat sich diese **Löschrichtung** **aus beste bewährt** und grossen Schaden verhütet.

Die Apparate sind für jedes Kaliber und in jeder beliebigen Grösse erhältlich.

Vorzügliche Hanfschläuche

(Schweizerfabrikat) auf 30 Atm. geprüft.

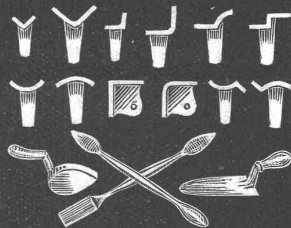
Prospekte und Preisliste zu Diensten. Wiederverkäufer Rabatt.

Siegfried v. Steiger, Wallgasse 6, Bern

vormals Heinrich v. Steiger & Co.

CARL MÜLLER
ZÜRICH
Patent-Bureau
PRIMA
REFERENZEN

Formerwerkzeuge
für
Kunststein-Fabrikation



Kantenbrecher, Spachteln, Schaufeln
empfiehlt
F. Kienast, Winterthur.
Illustrierte Preislisten stehen zu Diensten.

KOCHHERDE
für
Hotels, Restaur. u. Priv.
in jeder Grösse
OFENFABRIK
Sursee

Emil Steiner

Mech. Werkstätte und
Maschinenhandlung

Wiedikon-Zürich

empfiehlt sich zur Lieferung
von neuen und gebrauchten

Werkzeugmaschinen aller
Art,

Drehbänke, Bohrmaschinen,

Hobelmaschinen, Feldschmieden etc.

Transmissionen

in allen Systemen u. Dimen-

sionen. Stets grosses Lager

in gebrauchten und neuen

Wellen, Riemenscheiben, Häng- u. Stahllager

zu billigen Preisen.

Pressen und Schleifmaschinen

zur Fabrikation von

Granitdoit-, Terrazzo-, Zement-, Mosaik- u. Trottoir-Platten

Formen für Kunststeine

Balluster

Betonröhren rund

& Eiprofil über

80000 St. geliefert

Spezial-Maschinenfabrik und Giesserei

Georg Wittmer, Karlsruhe, Baden.

— Gegründet 1874. —

Viele der grössten Fabriken des In- und Auslandes eingerichtet.

Kataloge franko *Weltbekannt* *feinste Referenzen*



Betonmischmaschinen

Rührwerke für

Terrazzomasse

Sandwaschmaschinen

in eigener Fabrik durchprobiert

Anerkannt beste

Dynamit-Sorten

für alle Sprengzwecke

sowie

Zündschnüre und Kapseln

liefert

Dynamit Nobel, A.-G., Zürich

Fabrik in Isleten (Uri).

Dépôts in der ganzen Schweiz.

Mythenstrasse 21.

Telephon 3623.



FRITZ MARTI, AKT.-GES., BERN.

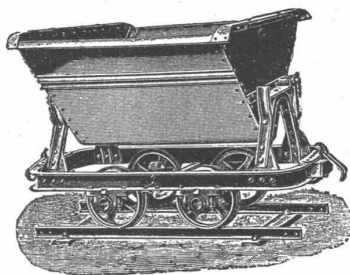
**Verkauf und Vermietung
von Material und Werkzeugen**
für Bauunternehmungen.

Kompl. Rollbahngeleise auf Stahlschwellen
montiert, in allen couranten Profilen u. Spurweiten.

Weichen, Drehscheiben, Kreuzungen

Kippwagen

Plattformwagen, Stahlgussräder, Radsätze

**Zentrifugal-Pumpen**

Membran- oder Diaphragmapumpen
für Hand- und Kraftbetrieb

Hebe-Werkzeuge

Flaschenzüge, Winden, Wellenböcke
Laufkatzen, Materialaufzüge

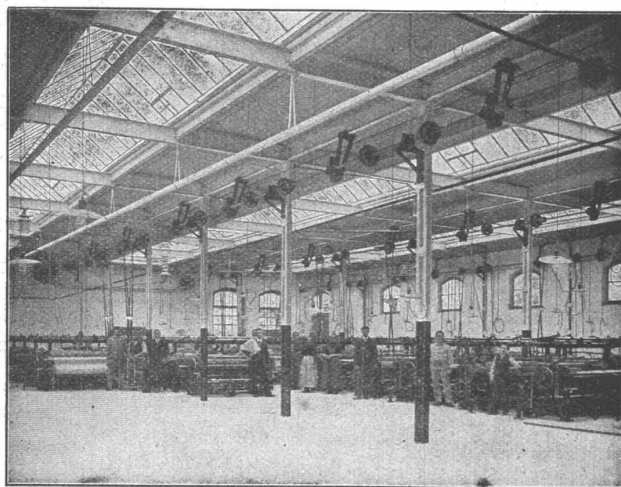
Bau-Lokomotiven — Lokomobilen

Motoren

Prospekte und Kostenanschläge gratis und franko.

Dachkonstruktion für Fabrik-Bau

+ Patent
Nr. 23428

**Vorteile:**

1. Unabhängigkeit der Gebäudelage von der Himmelsrichtung.
2. Geringstes Gewicht bei sehr guter Isolation.
3. Unübertroffene Lichtwirkung spezieller Lüftungsanordnung.
4. Rasche und billige Erstellung bei jeder Jahreszeit.
5. Beste Eignung auch für schwierigste klimatische Verhältnisse.
6. Leichte und rationelle Anbringung von Transmissionen und Vorgelegen.

Empfohlen als **rationellstes System** für
Maschinenfabriken, Werkstätten, Glessereien, Elektrizitätswerke,
Spinnereien, Weberereien, Bleicherereien, Färberereien, Magazine,
Lagerhäuser, Markt- und Güterhallen etc.

Patent-Inhaber:

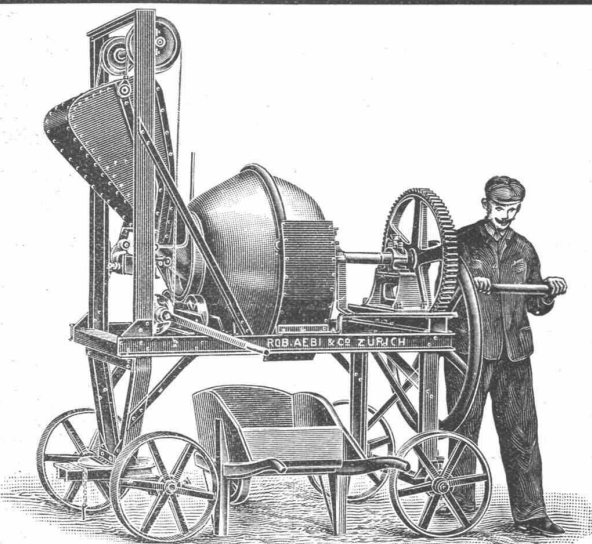
Séquin & Knobel, Rüti (Zürich),

Zivil-Ingenieur-Bureau für modernen Fabrikbau.

Vertretung und Ausführung:

KOCH & Cie., vorm. E. Baumberger & Koch, Basel,

Unternehmung für Dachkonstruktionen und Bodenbelags-
Arbeiten.



Betonmischer

+ Patent 22789]

beste, leistungsfähigste und billigste Maschine
der Gegenwart.

Für Hand- und Kraftbetrieb.

Leistung 20—200 cbm per Tag.

305 Maschinen im Betrieb.

Robert Aebi & Co., Zürich V.

Aktien-Gesellschaft „Union“ in Biel

FABRIK IN METT.

I. Schweizerische Fabrik für elektrisch geschweisste Ketten

+ Patent Nr. 27199.

Ketten aller Art

für industrielle und landwirtschaftliche Zwecke.
Grösste Leistungsfähigkeit. Ketten von höchster Tragkraft.



Von Behörden vorgeschrieben!

Hürtgens Jalousie-Dachfenster Shedlifter

Regensicher. Vorzügliche Lüftung.

Hürtgens, Mönnig & Co.
KÖLN-LINDENTHAL.

D. R. P.