

Zeitschrift: Schweizerische Bauzeitung
Herausgeber: Verlags-AG der akademischen technischen Vereine
Band: 49/50 (1907)
Heft: 18

Werbung

Nutzungsbedingungen

Die ETH-Bibliothek ist die Anbieterin der digitalisierten Zeitschriften auf E-Periodica. Sie besitzt keine Urheberrechte an den Zeitschriften und ist nicht verantwortlich für deren Inhalte. Die Rechte liegen in der Regel bei den Herausgebern beziehungsweise den externen Rechteinhabern. Das Veröffentlichen von Bildern in Print- und Online-Publikationen sowie auf Social Media-Kanälen oder Webseiten ist nur mit vorheriger Genehmigung der Rechteinhaber erlaubt. [Mehr erfahren](#)

Conditions d'utilisation

L'ETH Library est le fournisseur des revues numérisées. Elle ne détient aucun droit d'auteur sur les revues et n'est pas responsable de leur contenu. En règle générale, les droits sont détenus par les éditeurs ou les détenteurs de droits externes. La reproduction d'images dans des publications imprimées ou en ligne ainsi que sur des canaux de médias sociaux ou des sites web n'est autorisée qu'avec l'accord préalable des détenteurs des droits. [En savoir plus](#)

Terms of use

The ETH Library is the provider of the digitised journals. It does not own any copyrights to the journals and is not responsible for their content. The rights usually lie with the publishers or the external rights holders. Publishing images in print and online publications, as well as on social media channels or websites, is only permitted with the prior consent of the rights holders. [Find out more](#)

Download PDF: 30.01.2026

ETH-Bibliothek Zürich, E-Periodica, <https://www.e-periodica.ch>

Schweizerische Bauzeitung

Wochenschrift

für Bau-, Verkehrs- und Maschinentechnik

Gegründet von A. WALDNER, Ingenieur.

Herausgeber: A. JEGHER, Ingenieur.

Dianastrasse Nr. 5, ZÜRICH II.

Verlag des Herausgebers. — Kommissionsverlag: Rascher & Cie., Meyer & Zellers Nachfolger in Zürich.

Organ

des Schweizer. Ingenieur- und Architekten-Vereins und der Gesellschaft ehemaliger Studierender des eidg. Polytechnikums in Zürich.

Abonnementspreis:
Ausland. 25 Fr. für ein Jahr
Inland. 20 " " " "

Für Vereinsmitglieder:
Ausland. 18 Fr. für ein Jahr
Inland. 16 " " " "
sofern beim Herausgeber
abonniert wird.

Abonnements
nehmen entgegen: Heraus-
geber, Kommissionsverleger
und alle Buchhandlungen
und Postämter.

Insertionspreis:
Für die 4-gespaltene Petitzeile
oder deren Raum 30 Cts.
Haupttitelseite: 50 Cts.

Inserate
nimmt allein entgegen:
Die Annoncen-Expedition
RUDOLF MOSSE,
Zürich,
Basel, Bern, St. Gallen,
Berlin, Breslau, Dresden,
Frankfurt a. M., Hamburg,
Köln, Leipzig, Magdeburg,
München, Stuttgart, Wien.

Bd IL.

ZÜRICH, den 4. Mai 1907.

Nº 18

Verblendsteinfabrik Lausen A.-G. (Baselland)

Glasierte und unglasierte Verblendsteine und feuer- u. hochfeuerfeste Produkte

Ausschreibung.

Die **geometrischen Arbeiten** für **Vorbereitung** und **Ausführung** einer **Feldregulierung** auf einem Gebiet von zirka 94 ha, teilweise Drainage, werden zur Konkurrenz ausgeschrieben. Der hierfür aufgestellte Vertragsentwurf kann beim Präsidenten der Vollzugskommission, Hrn. **Jos. Bloch-Zeuglin** in Aesch (Basell.), eingesehen werden, an welchen auch die Eingaben zu richten sind, und zwar bis spätestens **10. Mai 1907**.

Aesch, den 23. April 1907.

Die Vollzugskommission.

Gemeinde Tablat.

Strassenbau.

Sämtliche Arbeiten und Lieferungen für die Verlängerung der Lindenstrasse von der Bahnhofstrasse bis zum «Falken» im Neudorf und für die Erstellung der Zufahrtsstrasse zum neuen Friedhof in Kesselhalden sind in Akkord zu vergeben.

Die Hauptarbeiten sind:

Erdarbeit	ca. 13 000 m ³
Zementrohrkanal 30—60 cm weit	» 1 450 m
Chaussierung 35 cm stark	» 7 200 m ²
» 22 cm »	» 6 000 m ²
Pflasterung	» 1 900 m ²
Granitrandsteine	» 3 000 m
Länge der Strassen	» 1 590 m

Randsteinlieferung und Pflasterung werden eventuell separat vergeben.

Pläne und Bauvorschriften können im Baubureau, Gemeindehaus Zimmer 13, jeweilen 11—12 Uhr vormittags, eingesehen werden; auch sind daselbst Offertenformulare zu beziehen. Offerten sind bis 8. Mai an den Gemeindefachtechniker zu richten.

St. Fiden, 23. April 1907.

Bau- und Strassenkommission Tablat.

Thurkorrektur Wattwil.

Bauausschreibung.

Ueber die Erstellung der **Eisenkonstruktion** für eine **Brücke** über die **Thur** bei Wattwil wird Konkurrenz eröffnet.

Spannweite 40 m; Breite 7 m Fahrbahn und 2 m Trottoir.

Pläne und Baubedingungen liegen auf dem Baubureau in Wattwil und auf dem Bureau des Unterzeichneten in St. Gallen zur Einsicht auf.

Angebote sind schriftlich und verschlossen unter der Aufschrift «Rietwiesbrücke» an den Präsidenten der Thurkorrektur, Herrn Dr. Georg Heberlein in Wattwil, zu richten. — Eingabefrist **26. Mai a. c.**

St. Gallen, den 29. April 1907.

Die Bauleitung der Thurkorrektur:
A. Sonderegger, Ingenieur.

Elektrizitätswerk Amden.

Der Verwaltungsrat Amden eröffnet hiermit Konkurrenz über Lieferung und Montage von:

1. Hochdruckturbinen incl. Anschlussleitung,
2. Generatoren und übrige elektrische Einrichtungen im Maschinenhaus, sowie für die Transformatorenstationen.

Bedingungen und Planvorlagen können bei Unterzeichnetem eingesehen und ebenda auch die Eingabeformulare bezogen werden.

Bezügliche Offerten sind bis spätestens den **20. Mai** an das **Gemeindeamt Amden** einzusenden.

Weesen, den 30. April 1907.

Die Bauleitung: **C. Schmid**, Ingenieur.

Konkurrenz-Ausschreibung.

Die Einwohnergemeinde Aarau eröffnet hiermit unter den schweizerischen und in der Schwyz niedergelassenen Architekten einen **Wettbewerb zur Gewinnung von Plänen** für ein **Bezirksschulgebäude**, in welchem auch das **Töchterinstitut** und **Aargauische Lehrerinnenseminar** vorläufig Aufnahme finden sollen, und für eine **Turnhalle mit Turn- und Spielplatz** in Aarau.

Zur Prämiiierung der besten Entwürfe und eventuell zum Ankauf weiterer Entwürfe werden dem Preisgericht Fr. 7000.— zur Verfügung gestellt.

Das gedruckte **Programm**, dem die Grundsätze für das Verfahren bei öffentlichen architektonischen Konkurrenzen zu Grunde liegen, und Plangrundlagen können gegen Einsendung von Fr. 10.— bei der **Bauverwaltung Aarau** bezogen werden. Den nicht prämierten Teilnehmern am Wettbewerb wird dieser Betrag zurückerstattet.

Die Projekte sind spätestens bis **15. September 1907**, abends, der **Gemeindekanzlei Aarau** einzureichen.

Aarau, den 15. April 1907.

Der Gemeinderat.

Baueisen

Doppel I Träger,
Poutrelles, sowie
Rundeisen für
armierten Beton

liefert für **ganze Bauten** in kürzester Frist ab Werk oder prompt ab Lager
ERNST SCHOCH, Eisenhandlung, BASEL.

LAMBERT & STAHL
ARCHITEKTEN, STUTTGART.

Künstlerische Ausführung
von Perspektiven und architektonischen Arbeiten jeder Art.

Für **Techn. Vorarbeiten** im **Bahn- und Strassenbau** empfiehlt
sich **B. Emch, Ingenieurbureau, Bern, Schwarzhofstr. 61.**

BODENSEE-TOGGENBURGBAHN.**Bau-Ausschreibung.**

Die Unterbauarbeiten der Lose 1 und 2 (St. Gallen-Herisau-Degersheim), der Teilstrecke **St. Gallen-Wattwil** werden hiemit zur Bewerbung ausgeschrieben.

Die hauptsächlichsten Arbeitsquantitäten sind:

Gegenstand	Los 1	Los 2
Länge	m 4 620	7 559
Erd- und Felsbewegung	m ³ 142 600	577 700
Tunnel	m 275	139
Mörtelmauerwerk der Kunstbauten und Mauern	m ³ 32 700	50 000
Trockenmauern usw.	m ³ 210	600
Voranschlag	Fr. 1 711 000	3 144 500

Bauvorschriften, Pläne und Kostenvoranschlag können auf dem **Baubureau der Bodensee-Toggenburgbahn, Vadianstrasse Nr. 22, St. Gallen**, eingesehen werden. Angebote sind auf vorgeschriebenem Eingabeformular zu machen und bis **längstens den 10. Mai 1907** mit eingeschriebenem Brief unter der Aufschrift „**Baueingabe**“ einzureichen.

St. Gallen, den 11. April 1907.

Die Direktionskommission.

Schweizerische Bundesbahnen.**Kreis II.****Ausschreibung.**

Ueber die Lieferung und Aufstellung eines **Bockkranes** von 10 t Tragkraft, 6,50 m lichter Höhe und 7,50 m lichter Weite für die Station **Moutier** wird hiemit Konkurrenz eröffnet.

Die Uebernahmsbedingungen, welche die nähern Vorschriften enthalten, können vom Bureau des Obergeringens, **Leimenstrasse 2 in Basel**, bezogen werden.

Angebote mit der Aufschrift „**Bockkran für Moutier**“ sind **spätestens bis zum 13. Mai 1907** schriftlich und verschlossen der unterzeichneten Direktion einzusenden.

Die Angebote bleiben bis 31. Mai 1907 verbindlich.

Basel, den 23. April 1907.

Kreisdirektion II

der schweizer. Bundesbahnen.

Schweizerische Bundesbahnen.**Kreis IV.****Bauausschreibung.**

Die **Erd-, Mauer- u. Steinbauerarbeiten**, sowie die Arbeiten in **armiertem Beton** für eine **Lokomotivremise** in der Station **Sargans** werden hiemit zur Konkurrenz ausgeschrieben.

Pläne und Baubedingungen liegen beim Obergeringens in **St. Gallen, Poststrasse 17**, zur Einsicht auf.

Angebote sind verschlossen unter der Aufschrift „**Eingabe betreffend Lokomotivremise Sargans**“ bis am **11. Mai 1907** der unterzeichneten Kreisdirektion einzureichen.

Die Angebote sind bis **1. Juli 1907** verbindlich.

St. Gallen, den 22. April 1907.

Die Kreisdirektion IV.

Rhätische Bahn.**Topographische Aufnahmen.**

Die topographischen Aufnahmen für ein Eisenbahnprojekt von **Schuls bis Finstermünz**, im Masstabe von 1:5000 mit Horizontalkurven von 5 zu 5 Meter Höhenabstand, auf eine Länge von rund 24 Kilometer und in einer Breite von 500 bis 700 Metern werden hiemit zur öffentlichen Konkurrenz ausgeschrieben.

Die nähern Bedingungen sind auf dem Bureau des Obergeringens im Verwaltungsgebäude der Rhätischen Bahn in **Chur, Zimmer Nr. 11**, zur Einsicht aufgelegt.

Schriftliche Angebote sind spätestens bis zum **30. April a. C.** der Direktion einzureichen.

Chur, den 17. April 1907.

Die Direktion.

Solothurn-Schönbühlbahn.

(Direkte Linie Solothurn-Bern mit Anschluss in Schönbühl.)

Die **Aufnahme** der **Baupläne** für diese 21,250 km lange Linie wird hiemit zur Konkurrenz ausgeschrieben.

Auskunft erteilt und Offerten nimmt entgegen
der Geschäftsführer:

F. Buri, Nat.-Rat in Fraubrunnen.

Strassenbau - Ausschreibung.

Die **Elektrizitätsgesellschaft Baden** eröffnet Konkurrenz über die Ausführung sämtlicher Arbeiten und Lieferungen für die projektierte Zufahrtsstrasse von der Römerstrasse zum neuen Gaswerk und zum Elektrizitätswerk. Die hauptsächlichsten Arbeiten sind:

Erdbewegung	m ³ 10 000
Mörtelmauerwerk	» 1 350
Steinsätze und Trockenmauern	» 510
Steinbett	m ² 6850
Bekiesung der Strassen	» 6 970
Bekiesung des Trottoirs	» 730
Schalenpflasterung	» 910
Granitrandsteine	m 730

Cement- und Steinröhrenkanäle von 30 und 40 cm Lichtweite und ca. 700 m Gesamtlänge mit den erforderlichen Schächten, Schlammfassern und Grabarbeiten.

Pläne und Bauvorschriften liegen beim Unterzeichneten zur Einsicht auf, wo auch die Eingabeformulare bezogen werden können. Eingaben sind an Herrn **C. Pfister**, Direktor der Elektrizitäts-Gesellschaft Baden zu richten. Letzter Eingabetermin **16. Mai 1907**.

Baden, den 30. April 1907.

Ingenieurbureau **M. Keller-Merz.**

Konkurrenz-Ausschreibung.

Die Ausführung der **Zimmer-, Spengler-, Dachdecker- und Kunststeinarbeiten** zum

Kath. Kirchturmneubau Oerlikon

wird zur Konkurrenz ausgeschrieben. Bezügl. Eingabeformulare können auf dem Bureau des Unterzeichneten, wo auch die Pläne zur Einsicht auf liegen, bezogen werden. Die Offerten sind bis **11. Mai** zu richten an

F. Scotoni, Architekt,
Lettenstrasse 19, Zürich IV.

Im Selbstverlage des Schweiz. Elektrotechn. Vereins werden demnächst erscheinen:

Karte der Elektrizitätswerke der Schweiz, samt Verzeichnis der Schweiz. Elektrizitätswerke,

mit Angaben über Art der Betriebskraft, Leistung und Stromart.

Masstab 1:500 000.

In Umschlag geheftet. Taschenformat. Preis **Fr. 4.—**

Karte der elektrischen Starkstrom-Fernleitungen der Schweiz, einschliesslich die elektr. Bahnen,

in 22 Blättern, Masstab 1:100 000.

Preis des einzelnen Blattes **Fr. 4.—**

Auf besondern Wunsch werden Gruppen von einzelnen Blättern ausgeführt.

Erstere Karte dient gleichzeitig als Uebersichtsblatt zur zweiten Karte in 22 Blättern.

Die Karte der Elektrizitätswerke, sowie die einzelnen Blätter der Karte der Starkstrom-Fernleitungen können bezogen werden vom

Bureau des Schweiz. Elektrotechn. Vereins,
Hardturmstr. 20, Zürich III, oder vom
Geograph. Institut von J. Meier vorm. J. Wurster & Cie.,
Bahnhofstrasse, Zürich I.

**Mechan. Bauschreinerei und Parquet-Fabrik
Stuber & Co., Schüpfen (Bern)**

empfehl:

Parquets in allen Holzarten, vom einfachsten bis reichsten Dessin.
Bauschreinerarbeiten,

Fenster und Türen als Spezialität.

Prompte Bedienung. Vorteilhafte Preise. Man verlange Offerten.

Wanner & C^{ie}, Horgen

Spezial-Abteilung für baugewerbliche Isolierungen.

Generalvertreter der Korksteinfabrik Grünzweig & Hartmann, G. m. b. H., Ludwigshafen a. Rh.

Erste, älteste und grösste Korksteinfabrik des Kontinents.

Korksteine und Korksteinplatten

für baugewerbliche Zwecke.

Zur Isolierung von:

Ziegel-, Schiefer-, Metall- und Holzzement-Dächern;
Massivdächern aller Art, Betondächern etc.;
Massiven Mauern und Fachwerk-Wänden;
Feuchten Wänden und Untergeschossräumen;
Gewölben und Fussboden;
Scheidewänden und Fensternischen;
Kühlräumen, Eis- und Lagerkellern.

Zur Herstellung von:

Elastischen und schalldämpfenden Fussboden-Unterlagen
für Linoleum;
Leichten, freitragenden Scheidewänden;
Zwischendecken und Deckenverschalungen;
Warm- und Kaltluft-Kanälen für Heizungs- und Ventilations-
Anlagen;
Telephonzellen.

Als selbständiges Bauelement für

Wohnhäuser, Villen, Stallungen, Personen- und Lagerhallen, Remisen, ambulante Lazarette,
Sanatorien, Baracken, Wärterhäuschen, Pavillons, Schutzhütten etc.

Hohe Isolirwirkung

gegen

Wärme, Kälte, Schall und Feuchtigkeit.

Tausende von
Referenzen und Zeugnissen
aus allen Ländern.

Eigenes
Architektur-Bureau
zur Konstruktion
von
Korksteinbauten.

Langjährig geschultes
Monteur-Personal.

**WANNER & C^{ie}
HORGEN.**



Ausführung
jeder Art Arbeiten
unter Garantie.

Kataloge,
Kostenberechnungen,
fachkundige Ratschläge
und Projekte
prompt und gratis.

Grosses Lager,
rasche Bedienung.

**WANNER & C^{ie}
HORGEN.**

Grand Hôtel „Erzherzog Johann“ am Semmering.

Einbau sämtlicher Mansardenräume, Herstellung von Dachschrägen, Scheidewänden, Gangwänden etc. aus Korkstein.

VORZÜGE: Kurze Bauzeit, rasches Austrocknen, Schutz gegen Temperatureinflüsse,
feuersicherer Schutz der hölzernen Dachkonstruktion.

Zentralheizungs-Fabrik Altorfer & Lehmann, Zofingen

liefern und erstellen als Spezialität, unter weitgehendster Garantie

Zentralheizungen aller Systeme

SANITÄRE EINRICHTUNGEN wie Bad-, Wasch-, Klossets- und Toiletten-Einrichtungen.

Prima Referenzen zur Verfügung.

Zweiggeschäft in St. Gallen, Lugano und Milano.

Offene Stellen.

Im Eisenbahnbau erfahrene

Bau-Ingenieure

mit Hochschulbildung werden zum Zwecke der Projektierung und Ausführung von Schmalspurbahnen zum **sofortigen Dienstantritt gesucht**. Dauer der Beschäftigung etwa 3 Jahre, event. auch länger.

Angebote mit kurzer Anführung des Lebenslaufes und Angabe der Gehaltsansprüche und unter Beifügung der Zeugnisabschriften sind zu richten an die

**Direktion der kgl. serb. Staatsbahnen
in Belgrad (Serbien).**

Altbekannte Baufirma

nimmt jungen, kapitalkräftigen

Baumeister oder Architekten

auf, behufs späterer **Geschäftsübergabe**. — Nur ganz ernsthaft Reflektanten belieben sich zu melden unter Z. T. 4644 durch die Annoncen-Expedition

Rudolf Mosse, Zürich.

Für Maschinenfabriken der Ostschweiz.

Maschinen-techniker, selbständiger Konstrukteur, 36 Jahre alt, mit Erfahrungen im allgem. Maschinenbau, Eisenkonstruktionen, Mühlenbau, Elektrotechnik, **sucht** eine **Stelle** auf einem techn. Bureau. — Gefl. Offerten sub. Chiffre Z. C. 4578 an die die Annoncen-Expedition

Rudolf Mosse, Zürich.

Strassenbau

Rüegsbach-Sumiswald (Gammenthal), Kt. Bern.
Distanz ca. 5 km, Strassenbreite 4,20 m.

Sämtliche bezügliche Arbeiten und Lieferungen werden unter Fachleuten hiermit zur Konkurrenz ausgeschrieben. Die Pläne und Bauvorschriften liegen im Bureau des Unterzeichneten zur Einsicht auf; ebendasselbst stehen auch bezügliche Preislisten en blanc zur Verfügung.

Verschlossene und mit der Aufschrift «Strasse Rüegsbach-Sumiswald» versehene Uebernahmsofferten sind bis und mit dem **25. Mai** nächsthin beim Unterzeichneten einzureichen.

Sumiswald, den 27. April 1907.

Namens der Kommission,
der Sekretär:

Nydegger, Notar.

Zu verkaufen

eine
horizontale **Sulzer-Ventildampfmaschine**

500 P.S.-Compound, mit Condensation. Photographie zur Disposition.
Jede weitere Auskunft erteilt

Société anonyme de Filatures de Schappe Kriens
bei Luzern.

Fugenloser

Kunstholz - Bodenbelag.

Dauerhaft wie Eichenholz.

Guss auf jede solide Unterlage, selbst auf ölige Holzböden,
nach eigenem System.

CH. H. PFISTER & Co, BASEL.

Techniker,

34 Jahre, geübt, verlässlich und erfahren in zu Eisenbahnbauten erforderlichen Vermessungen und Absteckarbeiten vor, während und nach dem Bau, Bauaufsicht, Abrechnungsaufnahme und Abrechnung,

sucht

sofort ähnliche oder verw. Stellung. Länger dauernde erwünscht, bei m. A.-S. g. Zeugnisse. — Auch b. Hochb., Bet. u. K. verwendbar. Gefl. Antr. unter W.G. 3792 an **Rudolf Mosse, Wien I, Seilerstätte 2.**

Gesucht:

Mehrere tüchtige Ingenieure, beide Sprachen beherrschend, für Bauleitung elektr. Bahn.

Offerten unter Beilage von Zeugnissen unter Chiffre H 1838 an die Annoncen-Expedition **Haavenstein & Vogler, Basel.**



Die **Birsigthalbahngesellschaft** in Basel ist infolge Elektrifizierung der Bahn in der Lage, 3 von ihren Dampflokomotiven (G 3) für 1 m Spurweite billig zu verkaufen.

Die Lokomotiven sind von der Lokomotivfabrik in Winterthur geliefert worden und befinden sich in durchaus gutem Zustande.

Die Betriebsdirektion.



Shedfenster, Oberlichtlaternen, Hofüberdeckungen liefert in bester, längst bewährter kittloser Verglasung, sowie **Blech- und Glasjalousien, D. R. P., Shedrinnen**

Julius Lorenz, Stuttgart

Spezialfabrik für Glasbedachungen.

Skizzen und Kostenvoranschläge gerne zu Diensten.

— Tüchtige Vertreter gesucht, —

Zentralheizungen aller Systeme. Sanitäre Anlagen.

Ia. Referenzen über Hunderte ausgeführter Anlagen.

Rob. Liechti, Ingenieur, Zürich. — Liechti & Köpp, St. Gallen.

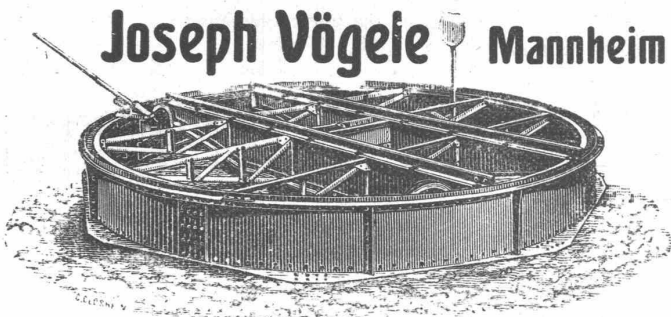
EUBÖOLITH

Bester Boden für Fabriken, Schulen, Spitäler
 ■ ■ ■ ■ ■ und Geschäftshäuser ■ ■ ■ ■ ■

= Fabrikant: E. Séquin, Zürich =

Generalvertreter: Felix Beran, Zürich

Joseph Vögele Mannheim



liefert seit 1842:

Weichen jeder Bauart und Spurweite für Haupt- und Nebenbahnen; Federzungenweichen, Patent-Böcherer Verein.

Herzstücke; Kreuzungen; Drehscheiben und Schiebebahnen für Lokomotiven und Wagen, mit Hand-, Dampf- und elektr. Antrieb. Rangierwinden, Spills, elektr. angetrieben, Stellwerke, Schlagbäume.

Vertreter für die Schweiz:

W. Wolf, Ing., Zürich.

HANF-DRAHT-SEILE

für Aufzüge, Kranen, Transmissionen etc.

Bindseile — Schlingen

Gerüst-Stricke

Maurerschnüre, Senkelschnüre

Draht-Bürsten

Bast-Tragbänder

Wagenfett — Seilschmiere

empfiehlt bestens

D. Denzler, mech. Seilerei,
Zürich.

Betonpfahl-Rammen

sowie hierzu erforderliche

Schlaghauben.



Bestbewährte

Spezialkonstruktion.

Menck & Hambrock
Altona-Hamburg 32.

Siegbart-Decke

(Patente)

bestehend aus einzelnen, zum voraus fabrikmässig hergestellten Zement-Hohlbalcken (Siegbartbalcken), mit armierten Seiten-Wandungen für beliebige Spannweiten bis 6,50 m.

Feuersicher! Einfachster, raschster Einbau. Schalldicht!
 Grosse, garantierte Tragfähigkeit.

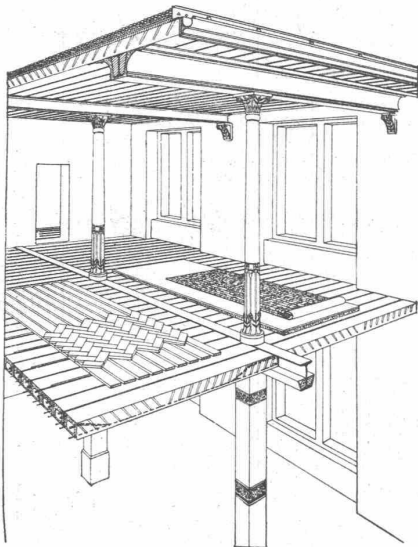
Die fertig erstellten Balcken werden im Bau frei ohne jede Verschalung auf die Tragmauer oder T-Unterzüge aneinander gelegt und die Fugen nachträglich vergossen.

Projektierung und Lieferung durch

Internationale Siegbartbalcken-Gesellschaft Luzern
und

G. & A. Bangerter, Zementwarenfabrik, Lyss (Bern)

Konzessionäre für die Kantone Bern, Solothurn, Basel, Neuenburg, Freiburg, Waadt, Genf und Wallis.



TUFFBRÜCHE SURAVA

(Bahnhofstation Kt. GRAUBÜNDEN)

Lieferung von Steinhauerarbeit und gesägten Platten in prima wetterbeständigem

TUFFSTEIN

mit feiner Struktur und schön gelber Farbe. — Elektr. Sägerei. — Tadellose Ausführung bei billiger Berechnung.

Spez. Gewicht 1,5. — Druckfestigkeit 100—120.

Mustersteine und Offerten gerne zu Diensten.

ARBENZ- LASTWAGEN und OMNIBUSSE

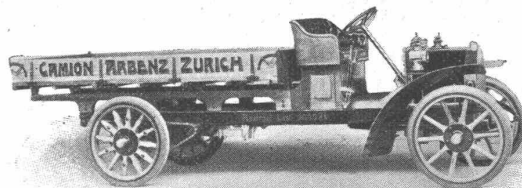
Der billigste, einfachste, betriebssicherste, im Betrieb rentabelste Motorlastwagen der Gegenwart.

Konkurrenzlose Konstruktion.

Kurze Lieferfrist.

— 6 Monate Garantie. —

E. Arbenz & Co. Motorwagenfabrik
Zürich.



NAEGELY-AMBERGER & CO

LACK- & FARBEN-

TELEGR. ADR.
NAEGELYA

FABRIK



ALTSTETTEN-

ZÜRICH,

TELEPHON
843

*Unsere sämtlichen Bureaux befinden sich vom 1. April an in den Neubauten unserer
Fabrik in Altstetten-Zürich,*

wodurch das Zürcher Bureau aufgehoben wird.

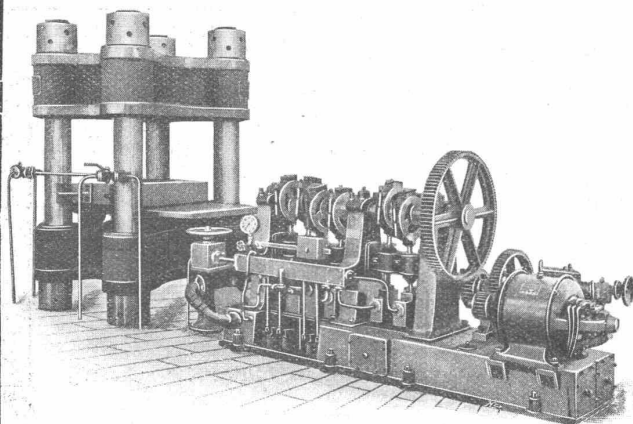
Wir empfehlen die bewährten Spezialitäten in Lacken und Farben unserer 1850 gegründeten Firma für alle Branchen und für jeden Bedarf aufs beste.

Maschinenfabrik St. Georgen bei St. Gallen, Com.-Ges.

Ludwig v. Süsskind

baut als Spezialität:

Hydraulische Pressen aller Art.



Prägepressen für Gesenk- und Schmiedearbeiten.

Börtelpressen. ☐ Kollektorpressen.

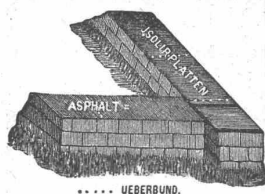
Bleidrahtpressen. ☐ Räderaufziehpressen.

Plattenpressen für Isolationsmaterial.

Warenpressen. ☐ Münzpressen. ☐ Masselbrecher und Scheren.

In einem Jahr für einen Gesamtdruck von 6,500,000 kg geliefert.

Pumpwerke. ☐ ☐ Hydraul. Akkumulatoren.
Druckübersetzer.



Gold. Medaille Zürich 1894

Gysel & Odinga vorm. Brändli & Cie.

Telegramme: Asphalt Horgen

Asphalt-Fabrik Käpfnach in Horgen

Telephon

Holzzement-, Dachpappen- und Isoliermittel-Fabrik

Telephon

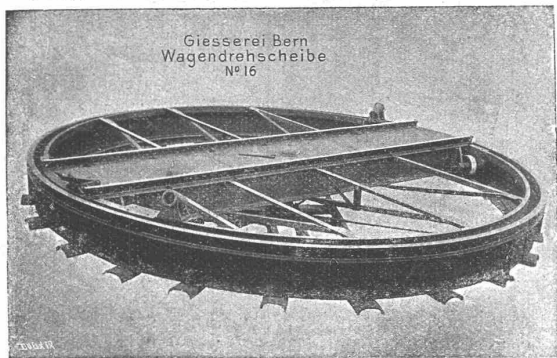
empfehlen sich für Spezialitäten: **Asphalтарbeiten** aller Art, **wasserdichte Isolierungen**, **Trockenlegung feuchter Lokale**, **Asphaltterrassen** mit u. ohne Plättlibelag, **Holzpflasterungen**, **Holzzementbedachungen**, **Parquets in Asphalt**. **Weitgehende Garantie.**

Konkurrenzpreise.

Weitgehende Garantie.

Gesellschaft der Ludwig von Roll'schen Eisenwerke

Filiale: **Giesserei Bern** liefert:



Giesserei Bern
Wagendrehscheibe
№ 16

Hebezeuge jeder Art als **Laufkräne**, und feste oder fahrbare **Drehkräne** für Hand- und speziell **elektrischen** Betrieb; **Aufzüge** für hydraulischen, **elektrischen** und Transmissionsbetrieb.

Eisenbahnmaterial als **Drehscheiben** und **Schiebebahnen** für Wagen und Lokomotiven; Hand- **Dampf-** und **elektrischer** Betrieb. **Weichen** für **Haupt-** u. Nebenbahnen, für **Vignol-** u. **Rillen-Schienen**. **Barrieren** mit und ohne Verriegelung und Vorläuten.

Zahnstangenoberbau; komplette Seilbahnen für Güter- und Personentransport. (Eigene **patentirte** Systeme). Seit 1898 37 Touristen-Seilbahnen ausgeführt oder in Arbeit.

Schleusenanlagen, Schützenwehre, Walzenwehre für Hand- und elektrischen Antrieb.

===== Angaben über zahlreiche Ausführungen, Referenzen, Projekte und Kostenvoranschläge stehen zu Diensten. =====



Heinrich Brändli, Horgen Asphaltgeschäft

übernimmt:

Asphalt-Arbeiten, Asphalt-Isolierungen, zweckentsprechend für Hoch- und Tiefbauten in nur bewährter fachgerechter Ausführung und gewissenhafter Bedienung mit Garantie. ☞ Referenzen zu Diensten.

Telegr.: Heinrich Brändli, Horgen.

Telephon.

Geiger'sche Fabrik

für Strassen- u. Hausentwässerungs-Artikel, G. m. b. H.

KARLSRUHE i. B. 11

NEUHEIT:

Selbsttätiger Kanalspüler

„System Müller-Geiger“

Keine beweglichen Teile.
Dauernd zuverlässiges Funktionieren auch bei schwächstem Zufluss.
Stauhöhe veränderlich.
Beliebige Form u. Grösse des Spülbehälters.
Einfache Schachthanlage und Montage.
Für jede zulässige Spüleistung ausführbar.

In kurzer Zeit über 150 Stück geliefert,
Prospekt auf Wunsch gratis.

Schönsten roten, Mainsandstein

weissen und grünen

mit feinem Korne, wetterbeständig und druckfest; besten fränkischen

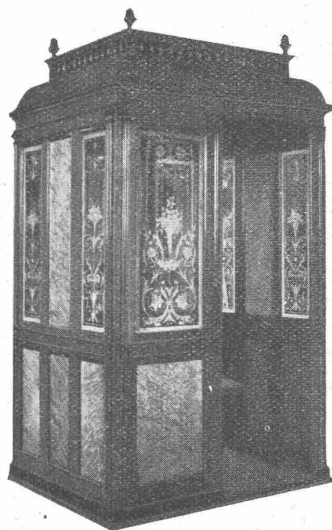
Muschelkalk

liefert roh und bearbeitet zu Monumental- und Fassaden-Arbeiten

FRANZ ZELLER, Miltenberg a. Main, Ringstr.

Jahresumsatz ca. 5000 cm³. Eigene Brüche. Proben, Kostenberechnungen freil.

Elektr. Aufzüge



modernster
Konstruktion und
Ausführung

liefern

C. Wüst & Cie.

Seebach-
Zürich.

Einzigste Maschinenfabrik in der Schweiz, die nur **elektrische** Aufzüge baut und zwar komplet, den elektrischen wie den mechanischen Teil in eigenen, vorzüglich eingerichteten Werkstätten mit über 300 Arbeitern.

Hunderte von Anlagen im Betrieb!

Guilleaume-Werke

G. m. b. H.

Maschinen- und Dampfkesselfabrik

Neustadt/Haardt.

Dampfkessel aller Systeme.

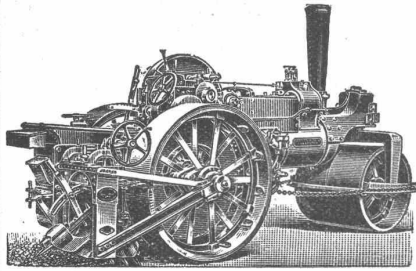
Erhärtingkessel, Verzinkungskessel, Wasserreiniger, Abdampftöler, Vorwärmer, Reservoir, Verdampfungsapparate und sonstige Apparate für die chemische Industrie.

Automatische, rauchlose Feuerung.

Krane u. Hebezeuge jeder Art u. Grösse.

Verlade-, Transport-, Bekohlungsanlagen und Eisenkonstrukt.

Kataloge und Kostenanschläge gratis.

FRITZ MARTI, AKT.-GES., BERN.

liefert kaus- und mietweise **DAMPFSTRASSENWALZEN**, Patent Aveling & Porter, mit oder ohne mechanischem Strassenaufbrecher; in Gebrauch bei einer grösseren Anzahl schweiz. Behörden. **Strassenlokomotiven** zur Beförderung leichter und schwerer Lasten.

Steinbrecher, Lokomobilen, sowie sämtliches Material für **Bau-Unternehmer**.

Ferner sämtliche Maschinen zur Strassenreinigung, wie:

Kehrmaschinen Sprengwagen

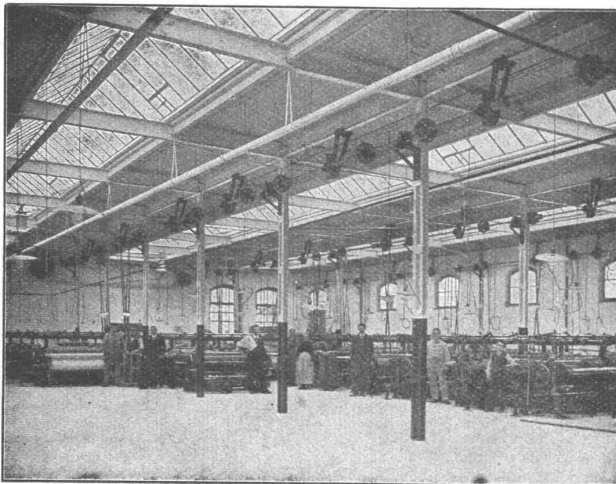
Schlammabzugmaschinen

Dampfstrassenwalzen zum Ausleihen vorrätig.



Dachkonstruktion für Fabrik-Bau

Patent
Nr. 23428



Vorteile:

1. Unabhängigkeit der Gebäudelage von der Himmelsrichtung.
2. Geringstes Gewicht bei sehr guter Isolation.
3. Unübertroffene Lichtwirkung spezieller Lüftungsvorrichtung.
4. Rasche und billige Erstellung bei jeder Jahreszeit.
5. Beste Eignung auch für schwierigste klimatische Verhältnisse.
6. Leichte und rationelle Anbringung von Transmissionen und Vorgelegen.

Empfohlen als **rationellstes System** für
Maschinenfabriken, Werkstätten, Glaserelen, Elektrizitätswerke,
Spinnereien, Weberelen, Blecherelen, Färberelen, Magazine,
Lagerhäuser, Markt- und Güterhallen etc.

Patent-Inhaber:

Séquin & Knobel, Rütli (Zürich),

Zivil-Ingenieur-Bureau für modernen Fabrikbau.

Vertretung und Ausführung:

KOCH & Cie., vorm. E. Baumberger & Koch, Basel,

Unternehmung für Dachkonstruktionen und Bodenbelags-
Arbeiten.

Wartmann, Vallette & Co., Brugg und Genf

Brücken:

Eisenbahn- u. Strassenbrücken.
Ueber- und Unterführungen.

Fabrikbau-Konstruktionen

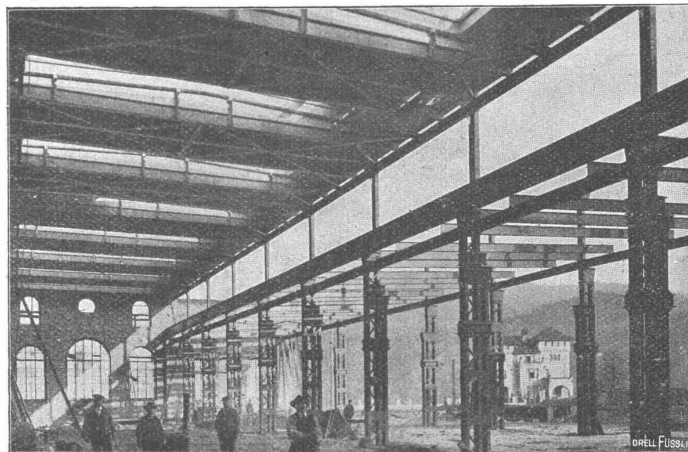
jeder Art, als Konstruktionen
für Shed-, Sattel-, Holzzement-
Dächer, Riegelwandfachwerk,
Säulen u. Unterzüge, Oberlichter,
Treppen, Wellblechbauten, Vor-
dächer.

Kranen:

Laufkranen mit Stützen u. Bahn,
Bockkranen, Aufzugstürme.

Reservoirs

und eiserner Unterbau für
schwimmende Badanstalten.



Hotels u. Warenhäuser.

Binder- und Säulenkonstruk-
tionen über grosse Säle und
für Umbauten.

Gittermaste

für elektr. Leitungen u. Bahnen,
Bogenlampen, Seilbahnen.

Stauwehr-Anlagen.

Schleusen.

Aussichtstürme.

Grosses Materiallager

MARMOR-ARBEITEN

jeder Art

liefert

Gebr. Pfister's Nachf. B. Pfister

Marmor-Industrie, Sägen-, Schleif-, Polier- u. Drehwerke

Rorschach

Eigene Brüche

Eigene Brüche

MEYER & MOREL Bureau Zürich

vormals G. L. MEYER, Ing.

Kreuzstr. 78

Telephon 6753

Armierter Beton

Projekte und Ausführung

Konzessionäre in Basel, Bern, St. Gallen, Winterthur.