

**Zeitschrift:** Schweizerische Bauzeitung  
**Herausgeber:** Verlags-AG der akademischen technischen Vereine  
**Band:** 49/50 (1907)  
**Heft:** 15

## **Werbung**

### **Nutzungsbedingungen**

Die ETH-Bibliothek ist die Anbieterin der digitalisierten Zeitschriften auf E-Periodica. Sie besitzt keine Urheberrechte an den Zeitschriften und ist nicht verantwortlich für deren Inhalte. Die Rechte liegen in der Regel bei den Herausgebern beziehungsweise den externen Rechteinhabern. Das Veröffentlichen von Bildern in Print- und Online-Publikationen sowie auf Social Media-Kanälen oder Webseiten ist nur mit vorheriger Genehmigung der Rechteinhaber erlaubt. [Mehr erfahren](#)

### **Conditions d'utilisation**

L'ETH Library est le fournisseur des revues numérisées. Elle ne détient aucun droit d'auteur sur les revues et n'est pas responsable de leur contenu. En règle générale, les droits sont détenus par les éditeurs ou les détenteurs de droits externes. La reproduction d'images dans des publications imprimées ou en ligne ainsi que sur des canaux de médias sociaux ou des sites web n'est autorisée qu'avec l'accord préalable des détenteurs des droits. [En savoir plus](#)

### **Terms of use**

The ETH Library is the provider of the digitised journals. It does not own any copyrights to the journals and is not responsible for their content. The rights usually lie with the publishers or the external rights holders. Publishing images in print and online publications, as well as on social media channels or websites, is only permitted with the prior consent of the rights holders. [Find out more](#)

**Download PDF:** 21.02.2026

**ETH-Bibliothek Zürich, E-Periodica, <https://www.e-periodica.ch>**

# Schweizerische Bauzeitung

Wochenschrift

für Bau-, Verkehrs- und Maschinentechnik

Gegründet von A. WALDNER, Ingenieur.

Herausgeber: A. JEGHER, Ingenieur.

Dianastrasse Nr. 5, ZÜRICH II.

Verlag des Herausgebers. — Kommissionsverlag: Rascher & Cie., Meyer & Zellers Nachfolger in Zürich.

Organ

des Schweizer. Ingenieur- und Architekten-Vereins und der Gesellschaft ehemaliger Studierender des eidg. Polytechnikums in Zürich.

**Abonnementspreis:**  
Ausland. 25 Fr. für ein Jahr  
Inland. 20 „ „ „

**Für Vereinsmitglieder:**  
Ausland. 18 Fr. für ein Jahr  
Inland. 16 „ „ „  
sofern beim Herausgeber  
abonniert wird.

**Abonnements**  
nehmen entgegen: Heraus-  
geber, Kommissionsverleger  
und alle Buchhandlungen  
und Postämter.

**Insertionspreis:**  
Für die 4-gespaltene Petitzeile  
oder deren Raum 30 Cts.  
Haupttitelzeile: 50 Cts.

**Inserate**  
nimmt allein entgegen:  
Die Annoncen-Expedition  
RUDOLF MOSSB.,  
Zürich,  
Basel, Bern, St. Gallen,  
Berlin, Breslau, Dresden,  
Frankfurt a. M., Hamburg,  
Köln, Leipzig, Magdeburg,  
München, Stuttgart, Wien.

Bd. IL.

ZÜRICH, den 13. April 1907.

Nº 15.

Kunstgewerbeschule der Stadt Zürich (Lehrwerkstätten).

## Ausschreibung von Lehrstellen.

Infolge der Neuorganisation der Anstalt sind an der Kunstgewerbeschule der Stadt Zürich noch folgende Stellen zu besetzen:

1. Fachlehrer für Innenarchitektur;
2. Werkmeister für Schreiner (Spezialist für Fournlerarbeiten und Intarsien);
3. Maschinenmeister für Buchdruckerei.

Die Fachlehrer sind zu 25, die Werkmeister zu 39, bei Bedarf bis zu 49 wöchentlichen Stunden verpflichtet. Die Besoldungen betragen für Fachlehrer 3750—5000 Fr., für Werkmeister 2400—3600 Fr. jährlich. Weitere Auskunft über die Stellen erteilt die Direktion der Kunstgewerbeschule, Museumstrasse 2.

Die Bewerber haben ihre Anmeldungen mit Angabe der Personalien, des Bildungsgangs und der bisherigen Tätigkeit, unter Einsendung der Zeugnisse und Arbeiten, bezw. Reproduktionen solcher bis zum 15. Mai 1907 unterzeichneter Stelle einzureichen.

Zürich, 2. April 1907.

Im Auftrag der Aufsichtskommission:

Die Direktion der Kunstgewerbeschule,  
Prof. de Praetere.

## Protestantische Kirche in Oerlikon.

## Ausschreibung von Bauarbeiten.

Die Kirchgemeinde Schwamendingen-Oerlikon eröffnet Konkurrenz über die Ausführung der Schreiner- und Schlosserarbeiten für die Kirche in Oerlikon.

Pläne und Akkordbedingungen liegen im Bureau des Unterzeichneten auf. Ein Muster für die Bestuhlung ist im Kirchenneubau einzusehen. Schriftliche Uebernahmeforderungen sind bis spätestens 26. April 1907 an Herrn A. Rathgeb, Präsident der Kirchenbaukommission in Oerlikon, mit der Aufschrift: «Eingabe für die Kirchenbaute», verschlossen einzusenden.

Zürich, den 11. April 1907.

Adolf Asper, Architekt,  
Steinwiesstrasse 40, Zürich-Hottingen.

## Wasserversorgung Wohlenschwyl. Bau-Ausschreibung.

**Reservoir** 200 m<sup>3</sup>, zweikammerig, event. in armiertem Beton. Plan und Eingabeformulare auf der Gemeindekanzlei Wohlenschwyl. Eingaben bis 20. April an Herrn Gemeindeamman Sailer in Wohlenschwyl.

Baden, den 10. April 1907.

Die Bauleitung:  
Ingenieurbureau M. Keller-Merz.

## Zementröhren-Formen

H. Kieser, Zürich.

Diplom der Schweiz. Landesaussstellung Zürich 1883.  
Diplom I. Kl. der kantonalen Gewerbeausstellung Zürich 1894.  
Silberne Medaille der Schweiz. Landesaussstellung Genf 1896.

## Bauausschreibung.

Die Maurer-, Zimmer-, Spengler-, Dachdecker- und Malerarbeiten für die neu zu erstellende

### Rheinbadanstalt Zurzach

werden hiemit zur Konkurrenz ausgeschrieben.

Pläne und Bauvorschriften können in der Gemeinderatskanzlei Zurzach eingesehen, und die Angebotformulare bezogen werden.

Verbindliche Offerten sind mit der Aufschrift «Badanstalt Zurzach» bis zum 19. April an die Gemeinderatskanzlei einzureichen.

## Stellen-Vakanz.

Die Techn. Prüfungsanstalten — Abteilung Eichstätte — des Schweizer. Elektrotechn. Vereins in Zürich, Hardturmstr. 20, suchen zu möglichst sofortigem Eintritt einen

### jüngeren Techniker als Ingenieur-Gehilfe

für die Prüfung elektr. Messapparate, speziell Elektrizitätszähler. Bewerber müssen Absolvent der elektrotechn. Abteilung eines Technikums sein, mehrjährige Praxis in einer feinmechanischen Werkstätte besitzen und womöglich im Versuchsraume grösserer Fabriken oder Betriebe von Elektrizitätswerken tätig gewesen sein.

Anmeldungen von Bewerbern, welche auf dauernde Stellung reflektieren, sind unter Beifügung eines Curriculum vitae, von Zeugnisabschriften, Angabe des Eintrittstermins und der Gehaltsansprüche bis 17. April a. c. zu richten an den

Oberingenieur der Eichstätte des S. E. V.,  
Hardturmstr. 20, Zürich III.

## Stellen-Ausschreibung.

Infolge Rücktrittes des bisherigen Inhabers ist die Stelle eines

### Elektrotechnikers

sofort oder raschmöglichst zu besetzen. Erfahrung im Leitungsbau sowie in der Installation von Motoren und Transformatoren wird gefordert. Kenntnisse im Wasserbau sind sehr erwünscht. Es werden nur gesunde Bewerber berücksichtigt. Anmeldungen mit curriculum vitae, Zeugnisabschriften, Gehaltsansprüchen und Eintrittstermin sind zu richten an die

Direktion der Elektrizitätswerke Davos A.-G.,  
Davos-Platz.

## Baueisen

Doppel I Träger,  
Poutrelles, sowie  
Rundeisen für  
armierten Beton

liefert für ganze Bauten in kürzester Frist ab Werk oder prompt ab Lager  
**ERNST SCHOCH, Eisenhandlung, BASEL.**

Leistungsfähigste Rechen-Maschine  
der Welt.

„Millionär“ (Pat. O. Steiger)

Allein-Fabrikant: Hans W. Egli, Zürich II.

## Ausschreibung von Bauarbeiten.

Folgende Bauarbeiten für die **Munitionsfabrik** in **Altdorf** werden zur Konkurrenz ausgeschrieben:

**Erd-, Maurer-, Hartstein-, Zimmer-, Spengler-, Holz-, zement-, Glaser-, Schreiner-, Schlosser- und Malerarbeiten**, sowie die Lieferung von **eisernen Unterzügen und Balken** für:

1. die Erweiterung der Speiseanstalt,
2. die Erweiterung des Werkstattgebäudes und des Holz- und Kohlenschuppens und
3. die Erweiterung des Lokales für die Imprägnierung der Lader für Gewehrpatronen.

Pläne und Bedingungen sind im Bureau der Munitionsfabrik in Altdorf zur Einsicht aufgelegt, wo auch Angebotformulare bezogen werden können. Am 13. April wird ein Beamter der unterzeichneten Verwaltung im genannten Bureau allfällig weiter gewünschte Auskunft erteilen.

Uebernahmsanfragen sind verschlossen unter der Aufschrift «Angebot für Munitionsfabrik in Altdorf» bis und mit dem 18. April nächsthin franko an die unterzeichnete Verwaltung einzureichen.

Bern, den 5. April 1907.

Die Direktion der eidg. Bauten.

## Ausschreibung von Bauarbeiten.

Die **Malerarbeiten I. Teil** und die **Tapeziererarbeiten**, sowie die **Lieferung der eisernen Roll-Laden** für das **Postgebäude** an der Zentralbahnhofstrasse in **Basel** werden zur Konkurrenz ausgeschrieben.

Pläne und Bedingungen liegen jeweils nachmittags von 2—6 Uhr im eidgen. Baubureau in Basel, Gartenstrasse 68, zur Einsicht auf, wo auch Angebotsformulare erhoben werden können.

Uebernahmsanfragen sind verschlossen unter der Aufschrift: «Angebot für Postgebäude Basel» bis und mit dem 17. April nächsthin franko an die unterzeichnete Verwaltung einzureichen.

Bern, den 5. April 1907.

Die Direktion der eidgen. Bauten.

## Stelleausschreibung.

Infolge Demission wird die Stelle eines

## Kontrollingenieurs II. Klasse

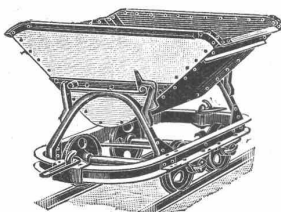
für Spezialbahnen im eidgen. Eisenbahndepartement zur Wiederbesetzung ausgeschrieben. Erfordernisse: Tüchtige fachwissenschaftliche Bildung, praktische Erfahrung im Bau und Betrieb von Zahnrad- und Drahtseilbahnen, Kenntnis der deutschen und der französischen Sprache. Besoldung 4000 bis 5500 Franken nebst den gesetzlichen Reiseentschädigungen.

Schriftliche Anmeldungen, begleitet von einem curriculum vitae, sowie Ausweisen über Studien und bisherige Praxis, nimmt bis 20. April 1907 entgegen das

**Eidgenössische  
Post- und Eisenbahndepartement,  
Eisenbahnabteilung.**

Bern, den 6. April 1907.

## Ventilationsanlagen und Trockenanlagen erstellt J. P. BRUNNER, OBERUZWIL.



Man verlange Prospekt.

Reichhaltige Vorräte von

Schweizerische Akt.-Ges. für Feld- und Kleinbahnen-Bedarf

**Drenstein & Koppel, Zürich I** Bahnhofstr. 51  
(Mercatorium)

**Kippwagen** mit automatischer Mulden-Feststellung.

Eidgenöss. Patent Nr. 29260.

**Rollenlager**, enorme Kraft und Oelersparnis.

**Vermietung** von Rollbahnmaterial aller Art.

Schienen, Gleisen, Wagen, Lokomotiven und Ersatzteilen aller Art.

## Schweizerische Bundesbahnen.

**Kreisdirektion IV.**

## Vakante Stelle:

**Stellvertreter des Obergeringens**

event. Ingenieur I. Klasse auf dem Bureau des Obergeringens.

Erfordernisse: Abgeschlossene technische Hochschulbildung, gründliche Kenntnis des Eisenbahndienstes.

Besoldung: Fr. 5600—8000, event. 4500—6500.

Anmeldungsfrist: 4. Mai 1907.

Anmeldung schriftlich an die

**Kreisdirektion IV**  
der schweiz. Bundesbahnen in St. Gallen.

## Offene Stellen.

Im Eisenbahnbau erfahrene

## Bau-Ingenieure

mit Hochschulbildung werden zum Zwecke der Projektierung und Ausführung von Schmalspurbahnen zum **sofortigen Dienstantritt gesucht**. Dauer der Beschäftigung etwa 3 Jahre, event. auch länger.

Angebote mit kurzer Anführung des Lebenslaufes und Angabe der Gehaltsansprüche und unter Beifügung der Zeugnisabschriften sind zu richten an die

**Direktion der kgl. serb. Staatsbahnen**  
in Belgrad (Serbien).

**Magnesit & Chlormagnesit**

liefern in altbewährter  
Ausführung

**Asbestine & Holzmehl**

**CH. H. PFISTER & Co.,  
BASEL.**

## Langholz-Mehrgebots-Eröffnung.

Die **Korporationsverwaltung Münster** (Luzern) hat gegen Barzahlung zu veräussern:

1. Im Emmenwil, Kegelwald, 130 Stck. Langholz = 168 m<sup>3</sup>,
2. » Lochbach, » 150 » » = 203 m<sup>3</sup>.

Schriftliche und versiegelte Angebote auf dieses Holz sind bis zum 18. April 1907 der Korporationsverwaltung einzureichen, wo auch betr. Besichtigung des Holzes und der Kaufbedingungen Aufschluss erteilt wird.

➔ **Bahnhofstation mit Langholzrampe.** ➔

Münster, den 6. April 1907.

Die Gemeindekanzlei.

**Das Ingenieurbureau von**

**ALFRED FRICK, Ingr.,**

Gessnerallee 34, Zürich I,

empfiehlt sich höflichst für alle in sein Fach einschlagende Arbeiten, bestehend in **Vermessungen und Projektierungen** für **Kanalisationen, Gas- und Wasserversorgungen, Wasserkraftanlagen, Strassen-, Brücken- und Eisenbahnbauten**. Sorgfältige und pünktliche Besorgung.

➔ **R. Wildberger, Ingenieur und Konkordatsgeometer,**  
Chur, empfiehlt sich für **topogr. Aufnahmen und Vorarbeiten**  
für **Bahn-, Strassen- und Wasserkraftanlagen etc.** ➔

# Wanner & C<sup>ie</sup>, Horgen

Spezial-Abteilung für baugewerbliche Isolierungen.

Generalvertreter der Korksteinfabrik Grünzweig & Hartmann, G. m. b. H., Ludwigshafen a. Rh.

Erste, älteste und grösste Korksteinfabrik des Kontinents.

## Korksteine und Korksteinplatten

für baugewerbliche Zwecke.

Zur Isolierung von:

Ziegel-, Schiefer-, Metall- und Holzzement-Dächern;  
Massivdächern aller Art, Betondächern etc.;  
Massiven Mauern und Fachwerk-Wänden;  
Feuchten Wänden und Untergeschossräumen;  
Gewölben und Fussboden;  
Scheidewänden und Fensternischen;  
Kühlräumen, Eis- und Lagerkellern.

Zur Herstellung von:

Elastischen und schalldämpfenden Fussboden-Unterlagen  
für Linoleum;  
Leichten, freitragenden Scheidewänden;  
Zwischendecken und Deckenverschalungen;  
Warm- und Kaltluft-Kanälen für Heizungs- und Ventilations-  
Anlagen;  
Telephonzellen.

Als selbständiges Bauelement für

Wohnhäuser, Villen, Stallungen, Personen- und Lagerhallen, Remisen, ambulante Lazarette,  
Sanatorien, Baracken, Wärterhäuschen, Pavillons, Schutzhütten etc.

### Hohe Isolirwirkung

gegen

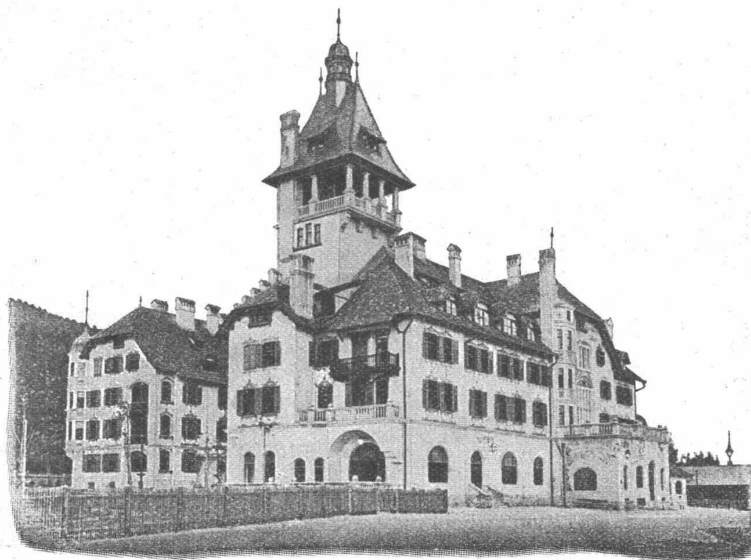
**Wärme, Kälte, Schall und Feuchtigkeit.**

Tausende von  
Referenzen und Zeugnissen  
aus allen Ländern.

Eigenes  
Architektur-Bureau  
zur Konstruktion  
von  
Korksteinbauten.

Langjährig geschultes  
Monteur-Personal.

**WANNER & C<sup>ie</sup>**  
**HORGEN.**



Ausführung  
jeder Art Arbeiten  
unter Garantie.

Kataloge,  
Kostenberechnungen,  
fachkundige Ratschläge  
und Projekte  
prompt und gratis.

Grosses Lager,  
rasche Bedienung.

**WANNER & C<sup>ie</sup>**  
**HORGEN.**

Grand Hôtel „Erzherzog Johann“ am Semmering.

Einbau sämtlicher Mansardenräume, Herstellung von Dachschrägen, Scheidewänden, Gangwänden etc. aus Korkstein.

**VORZÜGE:** Kurze Bauzeit, rasches Austrocknen, Schutz gegen Temperatureinflüsse,  
feuersicherer Schutz der hölzernen Dachkonstruktion.



# Zentralheizungs-Fabrik Altorfer & Lehmann, Zofingen

liefern und erstellen als Spezialität, unter weitgehendster Garantie

## Zentralheizungen aller Systeme

SANITÄRE EINRICHTUNGEN wie Bad-, Wasch-, Klosets- und Toiletten-Einrichtungen.

Prima Referenzen zur Verfügung.

Zweiggeschäft in St. Gallen, Lugano und Milano.

### Königl. Sächs. Technische Hochschule Dresden.

Im Sommersemester 1907 Anfang der Vorlesungen und Uebungen Dienstag den 23. April. Anmeldungen zum Eintritt vom 18. April ab. Das Verzeichnis der Vorlesungen und Uebungen samt den Stunden- und Studienplänen ist gegen Einsendung von 60 Pfg. (nach dem Auslande 1 Mk.) vom Sekretariate ev. Dressel's Buchhandlung zu beziehen.

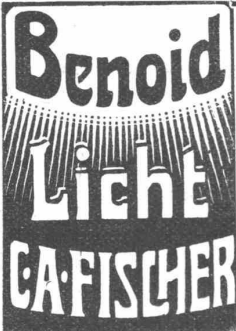
### Planolin

sofort trocknende Linoleum-Unterlage.

Planolin haftet jedem Bodenbelag-Material an, erhärtet und trocknet sofort, und ist die vollkommenste, billigste, harte, glatte, trockene Linoleumunterlage.

— Lieferung des Materials, event. Uebernahme der Ausführung. —

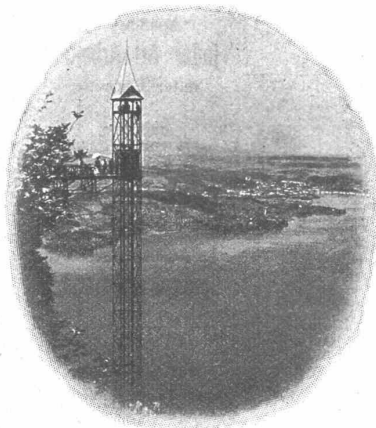
Ch. H. PFISTER & Co., BASEL.



### Gaserzeugungsapparate sind die vollkommensten!

Überall aufstellbar. 50 Kerzen Leuchtkraft Absolut gefahrlos. Kein Acetylen. nur ca. 1 Pfg. pro Stunde Für Koch- und Heizzwecke gleich rationell. Billigste und schönste Beleuchtung. Ueber 1000 Anlagen im Betrieb. Vorzüglich geeignet für einzelne Gebäude, wie Villen, Hotels, Fabriken etc., wie auch für ganze Gemeinden und Städte als Zentralbeleuchtung. Kostenvoranschläge, Prospekte etc. gratis durch Stuttgart: Augustenstr. 7, Teleph. 3850 München: Ziehlstr. 45, Teleph. 6475

## Elektr. Aufzüge



modernster Konstruktion und Ausführung liefern

C. Wüst & Cie.

Seebach-Zürich.

Einzigste Maschinenfabrik in der Schweiz, die nur elektrische Aufzüge baut und zwar komplet, den elektrischen wie den mechanischen Teil in eigenen, vorzüglich eingerichteten Werkstätten mit über 300 Arbeitern.

**Hunderte von Anlagen im Betrieb!**

### Grandes Carrières de St-Imier (Jura)

Steinbrüche in St-Imier und Villeret  
Oeschger, L'Hardy & Co.,  
Nachfolger von Rothacher & Co.

— Hellgelber Kalkstein —

Druckfestigkeit 1892 kg per cm<sup>2</sup>, politurfähig, gleichmässige Struktur, Werkstücke in allen Grössen bis zu 5 m<sup>3</sup>.

Grosser Steinmetzbetrieb, Steinsägerei etc.

## Verblendsteinfabrik

(Baselland) **Lausen A.-G.** (Baselland)

Fabrik für feuerfeste Produkte und Verblendsteine

empfiehlt:

### 1<sup>a</sup> gesinterte Verblendsteine

In gelb, lederfarbig und rot, farbenrein und vollständig ausschlagfrei (jedem fremden Fabrikat mindestens ebenbürtig)

### Glasierte Verblendsteine und Verblenderplättchen

In allen Farben für äussere Fassadenverkleidungen, Bäderäume, Schlachthäuser, Kühlräume etc.

### Feuerfeste Produkte

für Hafner — Ziegeleien — Giessereien

### Spezialsteine für Zement- und Kalkfabriken, Kuppelöfen

(Steine bis zu 42 % Tonerdegehalt)

### Feuerfester Mörtel

In kürzester Lieferfrist werden nach jeder beliebigen Zeichnung unsere Fabrikate angefertigt.

## Accumulatoren

für alle Zweige der Industrie:

für Zentralen, Fabriken, Private, Laboratorien, Automobile, Schiffe, Waggonbeleuchtung usw.

liefert

### Accumulatoren-Fabrik Oerlikon

in OERLIKON bei Zürich.

Bureau für die Westschweiz: LAUSANNE, Chemin Vlnet 29.

## KIRCHNER & Co. A.-G.

Leipzig-Sellerhausen.

Grösste Spezialfabrik von

### Sägewerkmaschinen

u. Holzbearbeitungsmaschinen

Über 140,000 Maschinen geliefert.

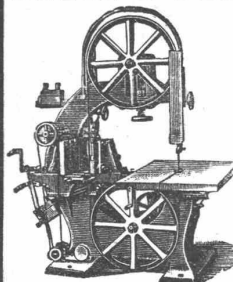
62 höchste Auszeichnungen.

Weltausstellung Paris 1900: Höchste Auszeichnung „Grand Prix“.

Lüttich 1905: „Grand Prix“.

Filiale: ZÜRICH, Bahnhofstr. 89,  
Ingenieur A. Günther.

— TELEPHON 3866. —



# Zentralheizungen aller Systeme. Sanitäre Anlagen.

Ia. Referenzen über Hunderte ausgeführter Anlagen.

Rob. Liechti, Ingenieur, Zürich. — Liechti &amp; Köpp, St. Gallen.

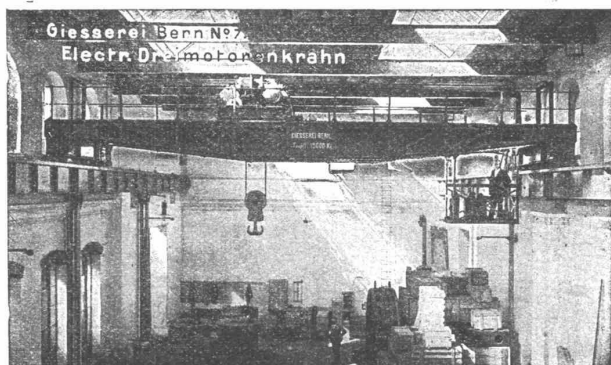
## Das technische Bureau

von K. Arnold, Ingenieur, Zürich I, Auf der Mauer 11

empfiehlt sich zur Ausführung von Projekten und Bauten, Wasserkraft-Anlagen, elektrischen Bahnen und Anlagen, Strassen- und Tiefbau.

Kostenberechnungen, Begutachtungen, Planaufnahmen etc.

Gesellschaft der  
**Ludwig von Roll'schen Eisenwerke**  
Filiale: **Giesserei Bern** liefert:



**Hebezeuge jeder Art** als **Laufkräne**, und feste oder fahrbare **Drehkräne** für Hand- und speziell **elektrischen** Betrieb; **Aufzüge** für hydraulischen, **elektrischen** und Transmissionsbetrieb.

**Eisenbahnmateriale** als **Drehscheiben** und **Schlebebahnen** für Wagen und Lokomotiven; Hand- **Dampf-** und **elektrischer** Betrieb. **Weichen** für Haupt- u. Nebenbahnen, für Vignol- u. Rillen-Schienen. **Barrieren** mit und ohne Verriegelung und Vorläuten.

**Zahnstangenoberbau; komplette Seilbahnen** für Güter- und Personentransport. (Eigene patentierte Systeme). Seit 1898 37 Touristen-Seilbahnen ausgeführt oder in Arbeit.

**Schleusenanlagen, Schützenwehre, Walzenwehre** für Hand- und elektrischen Antrieb.

Angaben über zahlreiche Ausführungen, Referenzen, Projekte und Kostenvoranschläge stehen zu Diensten.

**LÜFTUNGS-ANLAGEN**  
**E. PFYFFER & C.**  
**ZÜRICH.**

### Zu kaufen gesucht

im Laufe des Sommers:

1 **Dampfkessel**, 40—50 m<sup>2</sup> Heizfläche,1 **Dampfmaschine**, zirka 40 P.S.

Es wird nur auf prima Fabrikat und garantiert tadellose Funktion reflektiert. Offerten unter Chiffre Z. A. 3251 an die Annoncen-Expedition **Rudolf Mosse, Zürich.**

## Tague, Bucher & Cie.,

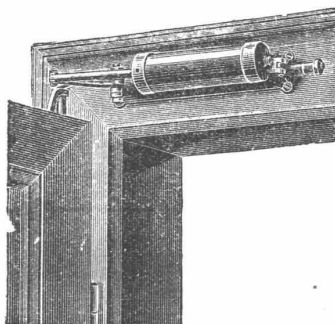
Gottfried Stierlin's Nachf. in SCHAFFHAUSEN

fabrizieren und liefern als Spezialität:

### Tür- und Fenster-Beschläge

in anerkannt bestbewährten und modernen Systemen.

Fabrikations-Spezialitäten:



### Türschliesser,

**pneumatisch**, für leichtere Türen, bei absolut geräuschlosem Gang.

**Türschliesser** diverser, bestbekannter Systeme mit Feder- spannung.

**Türschliesser**, hydraulisch, System Blount, neuester Konstrukt.

**Windfangfedern** divers. Systeme

**Federcharniere** und **Feder- fischbänder.**

**Spiralfeder-Pendeltürbänder**, amerik. System, in Stahl, Messing und Bronze massiv oder in Stahl feinst vernickelt, vermessingt oder verkupfert.

— **Oberlichtbeschläge**, Patent und ordinäre. — **Ventilations- klappen** mit Federcharnieren.

In allen Artikeln und couranten Größen, grosses Lager.

Aelteste und einzige schweiz. Spezialfabrik für Tür- und Fensterbeschläge.

Wegen Baukonzessions-Verweigerung billig abzugeben:

1 **Wellrohrkessel**, 40 □ meter, 10 Atm.1 **Seifenkessel**, 3500 l Inhalt.

**M. Streicher, Cannstatt,**  
Eisengießerei u. Dampfkesselfabrik.

## J. Rukstuhl, Basel

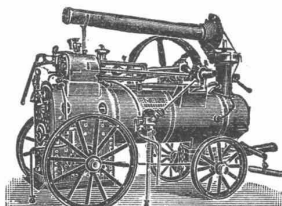
erstellt auf Grundlage vieljähriger Erfahrung

### Centralheizungen

aller Systeme

Warmwasser — Niederdruckdampf etc.

## HEINRICH LANZ, MANNHEIM.



Lokomobilen

für **Satt- und Heißdampf**Schweizer Verkaufsbureau: **S. Sello, Zürich I.**

Bahnhofstraße 51 (Mercatorium)

Ueber 16 000 Stück verkauft.

**FRITZ MARTI, AKT.-GES., BERN.**

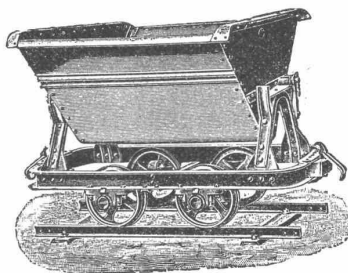
**Verkauf und Vermietung**  
von Material und Werkzeugen  
für Bauunternehmungen.

**Kompl. Rollbahngeleise** auf Stahlschwellen  
montiert, in allen couranten Profilen u. Spurweiten.

Weichen, Drehscheiben, Kreuzungen

**Kippwagen**

Plattformwagen, Stahlgussräder, Radsätze

**Zentrifugal-Pumpen**

Membran- oder Diaphragmapumpen  
für Hand- und Kraftbetrieb

**Hebe-Werkzeuge**

Flaschenzüge, Winden, Wellenböcke  
Laufkatzen, Materialaufzüge

Bau-Lokomotiven — Lokomobilen

**Motoren**

Prospekte und Kostenanschläge gratis und franko.

**Wartmann, Vallette & Co., Brugg und Genf****Brücken:**

Eisenbahn- u. Strassenbrücken.  
Ueber- und Unterführungen.

**Fabrikbau-Konstruktionen**

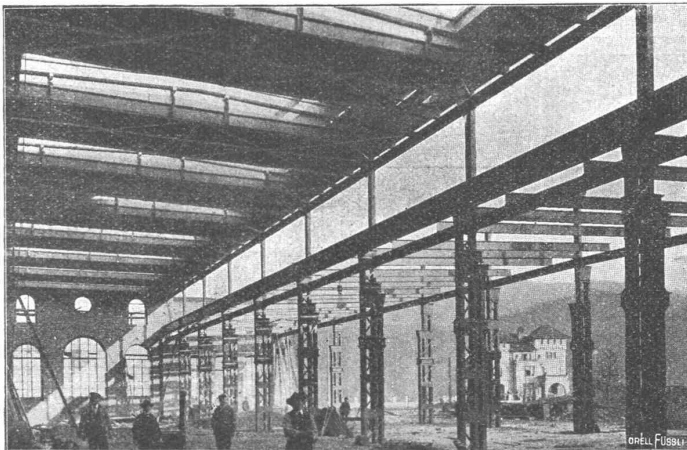
jeder Art, als Konstruktionen  
für Shed-, Sattel-, Holzzement-  
Dächer, Riegelwandfachwerk,  
Säulen u. Unterzüge, Oberlichter,  
Treppen, Wellblechbauten, Vor-  
dächer.

**Kranen:**

Laufkranen mit Stützen u. Bahn,  
Bockkranen, Aufzugstürme.

**Reservoirs**

und eiserner Unterbau für  
schwimmende Badanstalten.

**Hotels u. Warenhäuser.**

Binder- und Säulenkonstruk-  
tionen über grosse Säle und  
für Umbauten.

**Gittermaste**

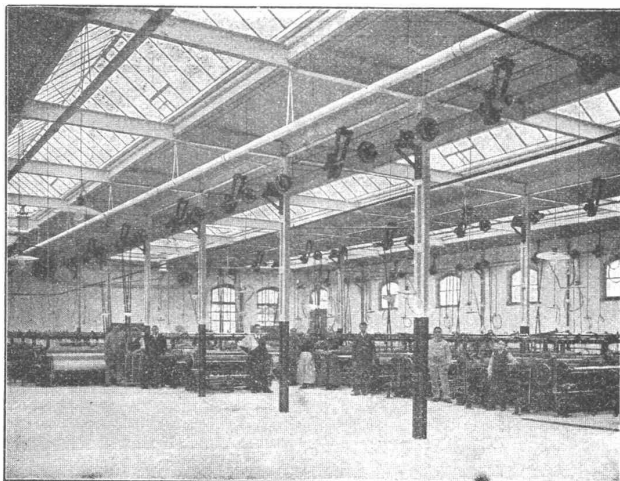
für elektr. Leitungen u. Bahnen,  
Bogenlampen, Seilbahnen.

**Stauwehr-Anlagen.****Schleusen.****Aussichtstürme.**

Grosses Materiallager

und daher

möglichst schnelle Lieferung.

**Dachkonstruktion für Fabrik-Bau** + Patent Nr. 23428**Vorteile:**

1. Unabhängigkeit der Gebäudelage von der Himmelsrichtung.
2. Geringstes Gewicht bei sehr guter Isolation.
3. Unübertroffene Lichtwirkung spezieller Lüftungsvorrichtung.
4. Rasche und billige Erstellung bei jeder Jahreszeit.
5. Beste Eignung auch für schwierigste klimatische Verhältnisse.
6. Leichte und rationelle Anbringung von Transmissionen und Vorgelegen.

Empfohlen als **rationellstes System** für  
Maschinenfabriken, Werkstätten, Glessereien, Elektrizitätswerke,  
Spinnereien, Weberereien, Bleicherereien, Färberereien, Magazine,  
Lagerhäuser, Markt- und Güterhallen etc.

Patent-Inhaber:

**Séquin & Knobel, Rütli (Zürich),**

Zivil-Ingenieur-Bureau für modernen Fabrikbau.

Vertretung und Ausführung:

**KOCH & Cie., vorm. E. Baumberger & Koch, Basel,**

Unternehmung für Dachkonstruktionen und Bodenbelags-  
Arbeiten.

**A. Bröck, Optiker, Schiffplände 24, Zürich**

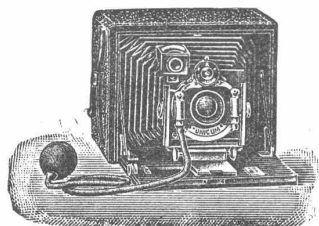
empfiehlt das Beste in

**photograph. Apparaten**

für Touristen und Amateure von Fr. 5.—  
bis Fr. 600.—, sowie

**sämtliche Bedarfsartikel**

zu coulanten Preisen. Illustrierte Preis-  
liste gratis und franko. Ferner ein opt.  
Lager: Feldstecher (Goerz, Zeiss etc.),  
Operngläser, Fernrohre, Brillen,  
Pinces-nez, Lorgnetten, Kompass,  
Reiszeuge, Lupen etc. — Reparaturen  
mögl. prompt u. billig. *Telephon 893.*

**Meehan. Bauschreinerei und Parquet-Fabrik**  
**Stuber & Co., Schüpfen (Bern)**

empfiehlt:

**Parquets** in allen Holzarten, vom einfachsten bis reichsten Dessin.  
**Bauschreinerarbeiten,**

**Fenster und Türen als Spezialität.**

Prompte Bedienung. Vorteilhafte Preise. Man verlange Offerten.