

Objektyp: **Advertising**

Zeitschrift: **Schweizerische Bauzeitung**

Band (Jahr): **49/50 (1907)**

Heft 13

PDF erstellt am: **26.09.2024**

Nutzungsbedingungen

Die ETH-Bibliothek ist Anbieterin der digitalisierten Zeitschriften. Sie besitzt keine Urheberrechte an den Inhalten der Zeitschriften. Die Rechte liegen in der Regel bei den Herausgebern.

Die auf der Plattform e-periodica veröffentlichten Dokumente stehen für nicht-kommerzielle Zwecke in Lehre und Forschung sowie für die private Nutzung frei zur Verfügung. Einzelne Dateien oder Ausdrucke aus diesem Angebot können zusammen mit diesen Nutzungsbedingungen und den korrekten Herkunftsbezeichnungen weitergegeben werden.

Das Veröffentlichen von Bildern in Print- und Online-Publikationen ist nur mit vorheriger Genehmigung der Rechteinhaber erlaubt. Die systematische Speicherung von Teilen des elektronischen Angebots auf anderen Servern bedarf ebenfalls des schriftlichen Einverständnisses der Rechteinhaber.

Haftungsausschluss

Alle Angaben erfolgen ohne Gewähr für Vollständigkeit oder Richtigkeit. Es wird keine Haftung übernommen für Schäden durch die Verwendung von Informationen aus diesem Online-Angebot oder durch das Fehlen von Informationen. Dies gilt auch für Inhalte Dritter, die über dieses Angebot zugänglich sind.



MASCHINENFABRIK OERLIKON



OERLIKON BEI ZÜRICH TELEGR.-ADR: USINE OERLIKON

Elektrische Zentralen für Kraftübertragung ☒
 Umformeranlagen ☒ Transformatoranlagen
 Komplett Apparatenanlagen ☒ ☒
 Elektrische Bahnen ☒ Elektrische Lokomotiven
 Dampfturbinen ☒ Generatoren ☒
 Elektromotoren ☒ Transformatoren

Elektrisch betriebene Hebezeuge, Kranen, Förderwinden
 Elektromechanische Anwendungen aller Art ☒
 Elektrische Wasserzersetzungs-Apparate ☒ ☒



Wartmann, Vallette & Co., Brugg und Genf

Brücken:
Eisenbahn- u. Strassenbrücken.
Ueber- und Unterführungen.

Fabrikbau-Konstruktionen
jeder Art, als Konstruktionen
für Shed-, Sattel-, Holzzement-
Dächer, Riegelwandfachwerk,
Säulen u. Unterzüge, Oberlichter,
Treppen, Wellblechbauten, Vor-
dächer.

Kranen:
Laufkranen mit Stützen u. Bahn,
Bockkranen, Aufzugstürme.

Reservoirs
und eiserner Unterbau für
schwimmende Badanstalten.



Hotels u. Warenhäuser.
Binder- und Säulenkonstruk-
tionen über grosse Säle und
für Umbauten.

Gittermaste
für elektr. Leitungen u. Bahnen,
Bogenlampen, Seilbahnen.

Stauwehr-Anlagen.
Schleusen.
Aussichtstürme.

Grosses Materiallager
und daher
möglichst schnelle Lieferung.



Aktien-Gesellschaft „Union“ in Biel
 FABRIK IN METT.
 I. Schweizerische Fabrik für elektrisch geschweisste Ketten
 + Patent Nr. 27199.

Ketten aller Art

für industrielle und landwirtschaftliche Zwecke.
 Grösste Leistungsfähigkeit. Ketten von höchster Tragkraft.

Für Techn. Vorarbeiten im Bahn- und Strassenbau empfiehlt
 sich B. Emch, Ingenieurbureau, Bern, Schwarzthorstr. 61.

J. Rukstuhl, Basel

erstellt auf Grundlage vieljähriger Erfahrung

Centralheizungen

aller Systeme

Warmwasser — Niederdruckdampf etc.



Handels-
Marke

Draht, Drahtseile, Drahtwaren

Felten & Guilleaume-Lahmeyerwerke

Act.-Ges.

**Abt. Carlswerk
Mülheim a. Rhein**

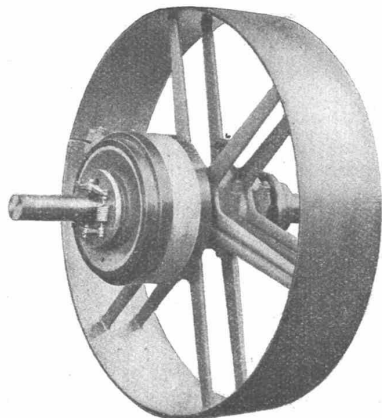
Vertreter für die Schweiz:
Kägi & Co., Winterthur.

**Sämtliches Leitungsmaterial
für Schwach- u. Starkstrom**

Guss-
Marke



**Gesellschaft der
L. von Roll'schen Eisenwerke
Eisenwerk Glus**



Benn's Patent Reibungskupplungen

Zum Ein- und Ausrücken von ganzen Wellensträngen oder einzelnen Maschinen während des Betriebes. Vollständig geschlossene Ausführungsform; für höchste Tourenzahlen verwendbar; selbsttätige Schmierung der inneren Teile.

Lager mit Ringschmierung:

Sellerslager mit herausnehmbarer unterer Laufscheibe, Patent, als Stehlager, Hängelager, Wand- und Säulen-Konsollager.

Feste Stehlager mit herausnehmbaren Weissmetall- oder Bronseschalen für Massivwellen und Hohlwellen.

Komplette Transmissionsanlagen für alle Industriezweige.

A. Bröck, Optiker, Schiffplände 24, Zürich

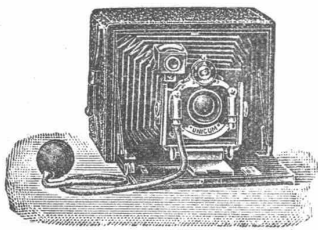
empfiehlt das Beste in

photograph. Apparaten

für Touristen und Amateure von Fr. 5.— bis Fr. 600.—, sowie

sämtliche Bedarfsartikel

zu coulantem Preise. Illustrierte Preisliste gratis und franko. Ferner ein opt. Lager: Feldstecher (Goerz, Zeiss etc.), Operngläser, Fernrohre, Brillen, Pince-nez, Lorgnetten, Kompass, Reisszeuge, Lupen etc. — Reparaturen mögl. prompt u. billig. *Telephon 898.*



**Benoid
Licht
GAFISCHER**

**Gaserzeugungsapparate
sind die vollkommensten!**

Überall aufstellbar. 50 Kerzen Leuchtkraft
Absolut gefahrlos. **nur ca. 1 Pfg. pro Stunde**
Kein Acetylen.
Für Koch- und Heizzwecke gleich rationell.
Billigste und schönste Beleuchtung.

Ueber 1000 Anlagen im Betrieb.

Vorzüglich geeignet für einzelne Gebäude, wie Villen, Hotels, Fabriken etc., wie auch für ganze Gemeinden und Städte als Zentralbeleuchtung.

Kostenvoranschläge, Prospekte etc. gratis durch

Stuttgart: Augustenstr. 7, Teleph. 3850

München: Ziehländstr. 45, Teleph. 6475



OTTO
Schutz-Mark

Gasmotoren-Fabrik Deutz
Filiale Zürich
Bahnhofplatz 5, beim Hauptbahnhof.

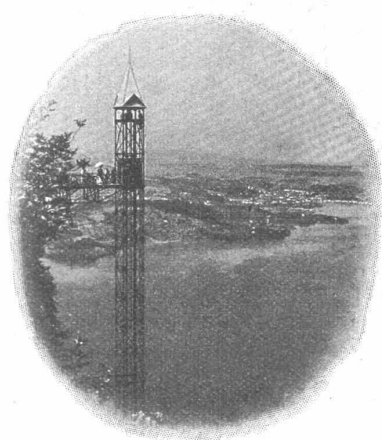


Benzin-Lokomotiven
für Feldbahnen, Fabrikgeleise, Strassenbahnen.
Billiger, absolut gefahrloser Betrieb, kein Geruch und keine Rauch- und Russbelastigung, kein Anheizen. Jederzeit sofort betriebsbereit.

Benzin- und Petrol-Lokomobilen
Schiffsmotoren, Motorboote
Gas-, Benzin-, Petrolmotoren
von 1 — 6000 P. S. und darüber.

„Deutzer Kraftgasmotoren“
v. 6—6000 P.S. Kohlenverbr. 1 1/2—3 Cts. pr. Pferdekraft u. Stunde.
81,000 Motoren im Betrieb.

Elektr. Aufzüge



modernster
Konstruktion und
Ausführung
liefern

C. Wüst & Cie.

**Seebach-
Zürich.**

Einzig Maschinenfabrik in der Schweiz,
die nur elektrische Aufzüge baut und zwar komplet, den elektrischen wie den mechanischen Teil in eigenen, vorzüglich eingerichteten Werkstätten mit über 300 Arbeitern.

Hunderte von Anlagen im Betrieb!

Spundwände aus Holz sind unpraktisch und veraltet.

Praktischer und im Gebrauch **billiger** sind:

SPUNDWAND-BOGENBLECHE

System Lang. D. R. P. a.

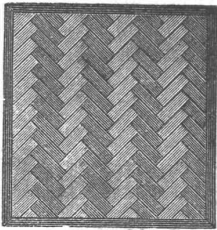
Auskunft hierüber erteilt:

MASCHINENFABRIK BUCKAU, Aktien-Gesellschaft zu MAGDEBURG.

Vereinigte Xylolith- u. Kohlensäurewerke A. G.

WILDEGG.

⊕ Patent Nr. 9080.



**Auf Blindboden aufgeschraubt;
auf Zementbeton in Mörtel verlegt.**

Nach allen Dessins in viereck, rechteck, achteck
und in 3 Farben, Parkett ähnliche Form.

Xylolith feuersicher, warm. Steinholz schalldämpfend, solid.

Muster, Prospekte, Album und Atteste gratis und franko.

**Einzig in der Schweiz bis jetzt ca. 200 000 m²
Böden und ca. 10 000 Treppenstufen gelegt.**

Verblendsteinfabrik

(Baselland) **Lausen A.-G.** (Baselland)

Fabrik für feuerfeste Produkte und Verblendsteine

empfiehlt:

1^a gesinterte Verblendsteine

In gelb, lederfarbig und rot, farbenrein und vollständig
anschlagfrei (jedem fremden Fabrikat mindestens ebenbürtig)

Glasierte Verblendsteine und Verblenderplättchen

In allen Farben für äussere Fassadenverkleidungen, Bade-
räume, Schlachthäuser, Kühlräume etc.

Feuerfeste Produkte

für Hafner — Ziegeleien — Giessereien

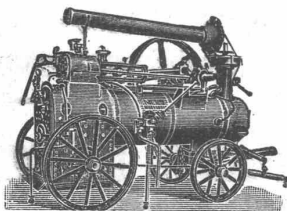
Spezialsteine für Zement- und Kalk- fabriken, Kuppelöfen

(Steine bis zu 42 % Tonerdegehalt)

Feuerfester Mörtel

In kürzester Lieferfrist werden nach jeder beliebigen Zeichnung
unsere Fabrikate angefertigt.

HEINRICH LANZ, MANNHEIM.



Lokomobilen
für **Saft- und
Heißdampf**

Schweizer Verkaufsbureau: **S. Sello, Zürich I.**
Bahnhofstraße 51 (Mercatorium)

Ueber 16 000 Stück verkauft.

Gutgelegenes Fabrikanwesen

mit konstanter Wasserkraft ist zu verkaufen event. zu ver-
pachten. — Offerten sub. Chiffre Z. S. 793 an die Annoncen-Exp.
Rudolf Mosse, Zürich.

Geiger'sche Fabrik

für Strassen- u. Hausentwässerungs-Artikel, G. m. b. H.

KARLSRUHE i. B. 11

NEUHEIT:

Nachstellbarer Rollenkeilverschluss an Kanalschiebern.

Bedeutende Vorzüge gegenüber parallelen Keilflächen:

Vorzügliche Abdichtung der Schieber.
Leichtes Losziehen der Schieberdeckel.
Einfache, unverwüstliche Konstruktion
der Keilverschlüsse.

Einfachste, bequemste Einstellung.

Lieferung ohne Preiszuschlag. Prospekt auf Wunsch gratis.

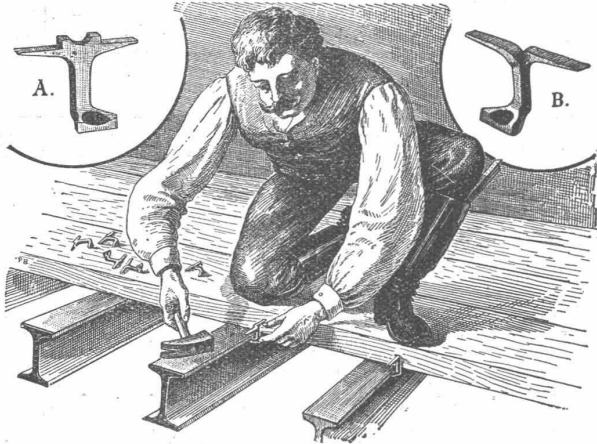


Anerkannt beste
Dynamit-Sorten

für alle Sprengzwecke

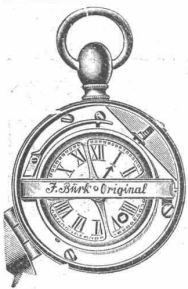
sowie **Zündschnüre und Kapseln**
liefert
Dynamit Nobel, A.-G., Zürich
Fabrik in Isleten (Üri).
Dépôts in der ganzen Schweiz.
Mythenstrasse 21.
Telephon 3623.

Rordorf'sche Verbindungshaften
für Boden- und Dachverschalung



liefern in drei Grössen die Eisenhandlungen, sowie die Patentinhaber: **Gebrüder Rordorf, auf der Mauer 5, Zürich.**

S. M. Stahlformguss
jeder Qualität in sauberster Ausführung, höchsten Anforderungen entsprechend, nach Modell oder Zeichnung roh und bearbeitet bis 10 000 kg Stückgewicht. Räder und Radsätze aus S. M. Stahlformguss.
Grauguss
nach Modell oder Schablone geformt, roh oder bearbeitet, bis zu den grössten Stückgewichten.
CONCORDIAHÜTTE
vorm. Gebr. Lossen, Akt.-Ges., Engers a. Rh.
Vertreter: Limburg & Osswald, Zürich I, Lintheschergasse 8.

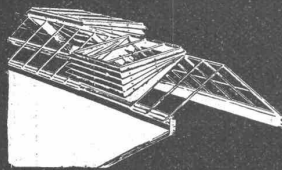


Kontroll-Uhren

Bürk's Patent
Tragbar oder stationär
für Wächter, Wärter, Heizer, Arbeiter etc.
Man verlange Prospekte!

HANS W. EGLI, ZÜRICH II.
Werkstätte für Feinmechanik.

Von Behörden vorgeschrieben!



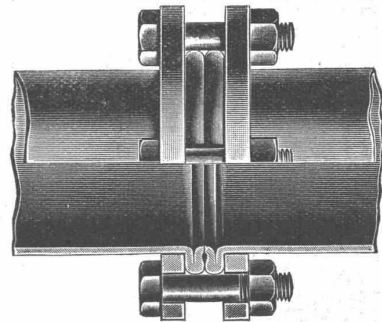
Hürtgens Jalousie-Dachfenster
u. **Shedlüfter**
Regenicher. Vorzügliche Lüftung.
Hürtgens, Mönig & Co.
KÖLN-LINDENTHAL.

D. R. P.

Deutsch-Oesterreichische
Mannesmannröhren-Werke
Düsseldorf

liefern:

Düsseldorf 1902:
Goldene Staats-Medaille.



Düsseldorf 1902:
Goldene Ausstellungs-Medaille.

Rohrleitungen für Hochdruck

aus nahtlosem Mannesmann-Stahlrohr
mit patent. Doppelbördel-Flansch-Verbindung
und anderen Verbindungsarten.

Grosse Längen. — Höchste Betriebssicherheit.
Vertreter: **Alf. Diener & Cie., Zürich.**

Accumulatoren

für alle Zweige der Industrie:

für Zentralen, Fabriken, Private, Laboratorien,
Automobile, Schiffe, Waggonbeleuchtung usw.

liefert

Accumulatoren-Fabrik Oerlikon
in CERLIKON bei Zürich.

Bureau für die Westschweiz: LAUSANNE, Chemin Vinet 29.

Rudolf Mosse, Zürich alleinige Inseraten-Annahme für die Schweizer. Bauzeitung.

Der Gesamtauflage der heutigen Nummer liegt ein Prospekt der Firma **Schwarzer & Co.**, Rahmen-, Goldleisten- und Spiegelfabrik, Zürich und Altstetten, bei, worauf wir unsere Leser noch besonders aufmerksam machen.

Stadtgemeinde Bern.

Ausschreibung

über die Lieferung von **Granit-Randsteinen** 30/25 cm und zwar:

- zirka 720 Meter gerade,
- » 110 » gebogene von verschiedenen Radien.

Die Vorschriften liegen auf dem Bureau des Stadtgenieurs, Bundesgasse 38, Erdgeschoss rechts, zur Einsicht auf und können daselbst auch die Eingabformulare bezogen werden.

Offerten mit Preisangaben franko und zollfrei Bahnhof Bern sind bis zum **13. April 1907** schriftlich und verschlossen, unter der Aufschrift «Randsteinlieferung», bei der unterzeichneten Direktion, Bundesgasse 40, einzureichen.

Bern, den 25. März 1907.

Die städt. Baudirektion.

Konkurrenz-Eröffnung.

Die **Solothurn-Münster-Bahn** in Solothurn eröffnet hiemit freie Konkurrenz über die

Lieferung von 2000 lauf. Meter Kanaldeckel

zur Eindeckung des 50 cm weiten Tunnel-Kanals im Weissenstein-Tunnel. Die Deckel können in Kalkstein, Gneis oder in armiertem Beton geliefert werden und sollen für eine zufällige Belastung von 1 t berechnet sein. Als Breite der Deckel wird 70 cm vorgeschrieben, die Länge kann zwischen 0,60 m und 1,50 m variieren. Bei Lieferung in Stein ist nur Bearbeitung des unteren Lagers und der Stossfugen nötig und soll die eine Langseite, welche an das Widerlagermauerwerk des Tunnels anschliesst, angenähert geradlinig verlaufen.

Offerten mit Aufschrift „Kanaldeckel“ mit genauer Angabe des zur Ausführung zu verwendenden Materials und Preis per laufenden Meter Bahnhof Alt-Solothurn sind bis 10. April 1907 zu richten an

J. Egloff, Oberingenieur und Geschäftsführer
der Solothurn-Münster-Bahn.

Konkurrenz-Eröffnung.

Die **Solothurn-Münster-Bahn** in Solothurn eröffnet hiermit freie Konkurrenz für die **Lieferung von 300 Stck. eichenen Brücken-hölzern**, mit Zinkchlorid imprägniert, lieferbar Ende Mai bis Juni 1907 auf die Bahnstationen **Altsolothurn** und **Münster**, und zwar:

	Altsolothurn	Münster
26 Stck. Mauerschwellen,		
2,50 m lang \times 30/16 cm =	3,12 m ³	12 Stck. 14 Stck.
260 » Brückenhölzer,		
2,50 m lang \times 24/20 cm =	31,20 m ³	210 » 50 »
12 » Brückenhölzer,		
2,50 m lang \times 24/22 cm =	2,58 m ³	12 » — »
2 » Langschwellen,		
5,00 m lang \times 28/20 cm =	0,56 m ³	— » 2 »
300 Stck.	37,46 m ³	234 Stck. + 66 Stck.

Die besonderen Vorschriften für diese Schwellenlieferung sind durch das Bureau des Oberingenieurs, Amtshausplatz Solothurn, zu beziehen, welcher weiter gewünschte Auskunft erteilt. Offerten sind bis **10. April 1907** einzureichen mit Aufschrift „Brückenhölzer“ an

J. Egloff, Obering. u. Geschäftsf. d. Soloth.-Münsterbahn.
Solothurn, den 27. März 1907.

Stelle-Ausschreibung.

Infolge von Todesfall ist die Stelle eines

Bauaufsehers der Stadt Schaffhausen

neu zu besetzen.

Bewerber haben sich über ihren Bildungsgang, insbesondere über den Besuch einer bautechnischen Schule, sowie über ihre bisherige praktische Betätigung, namentlich aber über die Befähigung zur Beaufsichtigung und Leitung von Hochbauarbeiten aller Art auszuweisen.

Die gesetzliche Besoldung beträgt 2400 bis 2800 Franken. Eintritt sobald als möglich.

Anmeldungen für diese Stelle sind bis **15. April d. J.** zu richten an das Baureferat der Stadt Schaffhausen, welches über die Dienstverpflichtungen nähere Auskunft erteilt.

Schaffhausen, den 28. März 1907.

A. A. des Stadtrates:
Die Stadtkanzlei.

Biegungsmesser

Patent \oplus 24027 — D. R. G. M.

für Brücken, Decken, Säulen usw., $\frac{1}{30}$ mm ablesbar,

solide, bequeme Bauart. Prospekt frei.

GUSTAV GRIOT, Ingenieur,
Freiestrasse 94, **Zürich.**

Zahlreiche Referenzen von Behörden und Firmen.



Höngg. Konkurrenz-eröffnung.

Der Gemeinderat Höngg eröffnet hiemit über die **Erstellung einer Kanalisation** in der Regensdorferstrasse von den Häusern Nr. 592 bis No. 598 abwärts auf eine Länge von 350 m, anschliessend an die bereits bestehende Kanalisation in der Wiesergasse, freie Konkurrenz. Die Vertragsbedingungen können in der Gemeinderatskanzlei eingesehen werden.

Die Bewerber haben ihre Offerte bis zum **6. April 1907** dem Gemeinderat schriftlich einzureichen.

Höngg, den 20. März 1907.

Der Gemeinderat.

Für Uebernahme der Bauleitung grösserer Rohrverlegungsarbeiten, sowie für die Anfertigung der diesbezüglichen Pläne etc. wird ein gewandter, tüchtiger, junger

Ingenieur oder Techniker

zu baldigem Eintritt in ein Gaswerk **gesucht.**

Bewerber, welche den Gaswerksbetrieb kennen, erhalten den Vorzug. Anmeldungen mit Angabe der bisherigen Berufstätigkeit, sowie der Gehaltsansprüche sind zu richten unter **Chiffre Z. J. 3259** an die Ann.-Exped.

Rudolf Mosse, Zürich.

Zu verkaufen

eventuell **Lizenz** abzugeben:

Schweizer. Patent Nr. 28160

betreffend «Unterirdische Stromzuführungseinrichtung für elektr. Bahnen», durch welche die Geschwindigkeit und die Sicherheit der Einschaltung der Einschalter erhöht wird. Reflektanten wollen sich melden bei der

Patentanwaltsfirma

H. Kirchhofer vorm. Bourry-Séguin & Co.,
Schützengasse 29, **Zürich I.**

= Altrenommiertes =

Baugeschäft

mit solider, guter Kundschaft in süddeutsch. Residenzstadt ist umständehalber zu **verkaufen** oder zu **verpachten**. Off. unter **F. K. 4243** an **Rudolf Mosse, Frankfurt a. M.**

Zu verkaufen
wegen Nichtgebrauch, **billig:**

1 Repetitions-Theodolit

(Breithaupt), so gut wie neu, mit gedeckter Alhydade, 2 Nonien, 2 Lupen, Horizontalkreis 15 cm, Vertikal-kreis 12 cm, Durchmesser 360°.

Anfragen befördert sub **Z. A. 3351** die Annoncen-Expedition
Rudolf Mosse, Zürich.

Briefmarken Katalog gratis. Ankauf v. Sammlungen.
Philipp Kosack, Berlin G., Burgstr. 12.

Gesucht:

Tüchtiger u. praktisch erfahrener

Bautechniker,

auch in Bureauarbeiten bewandert, in ein grösseres **Baugeschäft** zu baldigem Eintritt.

Offerten mit Beilage von Zeugnis-kopien unter **Chiffre Za G 715** an **Rudolf Mosse, St. Gallen.**

Gesucht:

Für Mitte April ein tüchtiger, selbständiger, theoretisch und praktisch erfahrener

Bauführer

Offerten mit Zeugnisabschriften und Gehaltsansprüchen sind zu richten an **Corti & Cie.,** Baugeschäft, Winterthur.

Bauzeichner,

jüngerer, gewandt und sicher im Anfertigen von Arbeitsplänen, kleinern Projekten und Kostenberechnungen, in **dauernde Stellung** in ein Baugeschäft. Offerten mit Zeugnisabschriften, Gehaltsansprüchen und Angaben des Bildungsganges unter **Chiffre Z. Y. 3299** an die Ann.-Exp.
Rudolf Mosse, Zürich.

Gesucht

zum sofortigen Eintritt tüchtiger

Bautechniker,

gewandt in der Aufstellung von Kostenvoranschlägen u. Ausarbeitung von Konstruktionsplänen auf das Baubureau einer grösseren Unternehmung.

Offerten mit Angabe der Gehaltsforderung unter **Chiffre Za G 719** an **Rudolf Mosse, St. Gallen.**

Junger Bautechniker,

flotter Zeichner, mit Bureau- und Bauplatzpraxis, abs. 3. Sem. Technikum (Burgdorf), **sucht Stellung** auf ein Architekturbureau. Franz. Schweiz bevorzugt. Offerten unter **Chiffre Z. Q. 3316** an die Annoncen-Expedition von

Rudolf Mosse, Zürich.

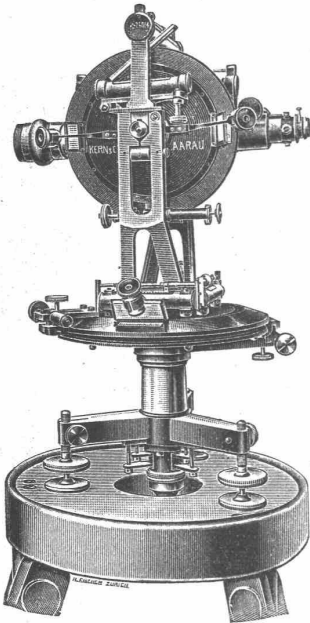
Bauführer,

28 J., flotter Zeichner, energ. u. selbst., auf Platz u. Bureau (grössere Bauten, Hotels etc.), **sucht anderweitig Stellung p. sofort.** Prima Ref. Spricht ital. Off. sub **Chiffre Z. H. 3283** an **Rudolf Mosse, Zürich.**

Submissions-Anzeiger.

Termin	Auskunftstelle	Ort	Gegenstand
31. März 1. April	J. Schmid-Lütschg, Arch. Bauverwaltung	Glarus Grenchen (Solethurn)	Maurer- und Zimmerarbeiten für die neue Walzmühle in Mühlehorn. Arbeiten für die Fortsetzung der Hauptleitung der Wasserversorgung auf der Schmelz (200 m).
3. »	H. Hindermann, z. Freieck Stadttingenieur	Steckborn (Thurgau) Zürich	Bauarbeiten und Lieferungen für einen Wohnhausneubau bei Steckborn. Korrektion der Höggerstrasse von der Breitensteinstrasse bis zur Stadtgrenze.
4. »	Oberingenieur der Rh. B. Gemeinderatskanzlei	Chur (Graubünden) Höngg (Zürich)	Erstellung einer Umladehalle für die Station Landquart. Erstellung einer Kanalisation in der Regensdorferstrasse. Länge 350 m.
6. »	Vorstand der Gemeinde Gemeindeschreiber Faust	Rodels (Graubünden) Wettswil a. A. (Zürich)	Erstellung einer Hydranten-Anlage samt Reservoir in Rodels. Schreinerarbeiten zum Doppelwohnhaus des Strassenbahndepots am Wiesenplatz.
6. »	Hochbaubureau	Basel	Vergrösserung der Blechspannerei und des Feuerwehr-Magazins in Chur.
7. »	Werkstättenvorstand d. S. B. B. Louis Lobeck, Arch.	Chur (Graubünden) Herisau (Appenzell)	Bau eines Einfamilienhauses an der Tannenstrasse in St. Gallen.
8. »	J. Staerckle, Arch.	Rorschach (St. Gallen)	Bauarbeiten und Lieferungen zum Schulhausneubau Rütli.
9. »	Obering. d. S. B. B., Kr. III H. Wethli	Zürich Richterswil (Zürich)	Bau eines Güterschuppens mit Rampen nebst Abortgebäude auf Station Oerlikon. Ausführung eines Trottoirs und Erstellung der Schalen- und Flächenpflasterung.
10. »	Bahn-Ingenieur der S. B. B.	Luzern	Ausführung je eines Aufnahmegebäudes und eines Nebengebäudes auf den Stationen Kaiserstuhl und Brienzwiler der Brünigbahn.
11. »	Stadt-Ingenieur	Bern, Bundesgasse 38	Lieferung von Granit-Randsteinen, 30/25 cm, etwa 830 m.
13. » 20. »	Oberingenieur der S. B. B. Kreis III	Zürich a. Rohmaterialbahnhof	Lieferung und Montierung der Eisenkonstruktionen für die neuen Werkstattegebäude in Zürich. Gewicht etwa 1400 t.

GRAND PRIX
Paris 1889



Kern & Co. Aarau

Grand Prix Mailand 1906

Gegründet 1819 = 20 erste Auzeichnungen.

ERSTKLASSIGE INSTRUMENTE
für

Topographie, Geodäsie, Astronomie.

Präzisions-Nivellierinstrumente und Miren.

Beste Optik der Neuzeit.

Libelle Zwicky-Kern ☉ Dosenlibelle Mollenkopf
Wesentliche Konstruktions-Neuerungen.

FEINSTE

Schweizer Präzisions-Reisszeuge.

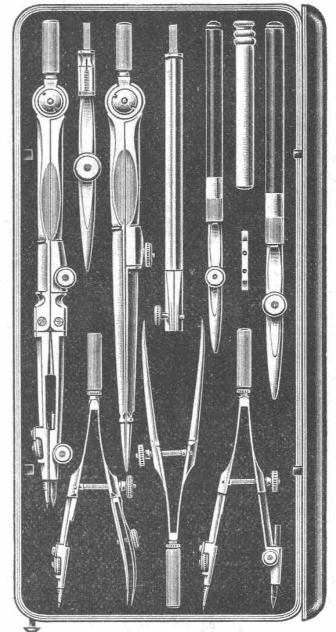
Patente: { Zirkelkopf, bei welchem Feststecken der Axe
und toter Gang ausgeschlossen.
Geradehalter der Kopfgriffe.
Reissfeder Ideal, z. sofortigen Wiedereinstellen
auf innengehabte Strichstärke nach Reinigen der
Nadelregulator etc. etc. [Feder.

Alle unsere Instrumente
tragen unsere gesetzlich
geschützte Fabrikmarke.



NEUESTE KATALOGE.

Telegramme: Kern Aarau.
Telephon.





Aktiengesellschaft vormals
Joh. Jacob Rieter & Co., Winterthur

TURBINEN

neuester Konstruktion und höchstem Nutzeffekt für alle
vorkommenden Verhältnisse.

Präzisions-Regulatoren mit mechanischer u.
hydraul. Wirkung.

Transmissionen, Kesselschmiede-Arbeiten.

Zementröhren-Formen

H. Kieser, Zürich.

Diplom der schweiz. Landesausstellung Zürich 1883.
Diplom I. Kl. der kantonalen Gewerbeausstellung Zürich 1894.
Silberne Medaille der schweiz. Landesausstellung Genf 1896.

Zur Einführung in Praxis

sucht stud. arch. Stelle bei Archi-
tekten. Gefl. Offerten unter Chiffre
Z. C. 3353 an die Annoncen-Exped.
Rudolf Mosse, Zürich.

Bauzeichner,

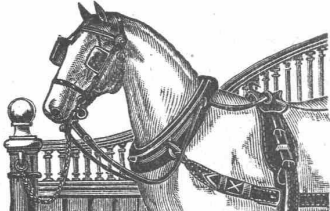
flotter Darsteller, gewandt in Innen-
und Aussen-Architektur, sucht Stell-
ung auf 1. Mai. Offerten unter
F. F. 4152 an
Rudolf Mosse, Freiburg i. Baden.

J. Nörr Zürich
Bahnhofstr. 77



Alttestes, grösstes Spezialhaus für
echte porös
wasserdichte **Loden**
Nouveautés
Stoffe meterweise
Elegante Massarbeiten:
Veston-Anzüge v. Fr. 65.— an
Paletots-Anzüge v. Fr. 45.— an
Fertige Lodenartikel
in reichster Auswahl
Modell-Album franko

Stall-Einrichtungen

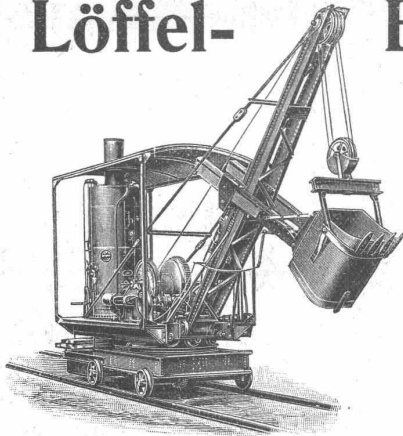


Gold. Medaille: Zürich, Bern, Genf.
Gebr. Lincke, Zürich.

Heliographie- und Paus-Papiere
Lichtpausen

in Heliographie
in
Heliographie
und in Plandruck
(neu)
liefern
Schweiz. Lichtpaus-Anstalten A.-G. vorm.
Hatt & Co., Zürich,
Telephon. Filiale in Bern.

Löffel-Bagger



hervorragend bewährt
für
Eisenbahn-Einschnitte,
Abraum-Arbeiten.
Fertig auf Lager,
auch zur Miete.
Menck & Hambrock
Altona-Hamburg 32.

MARMOR-ARBEITEN jeder Art

liefert
Gebr. Pfister's Nachf. B. Pfister

Marmor-Industrie, Sägen-, Schleif-, Polier- u. Drehwerke

Rorschach

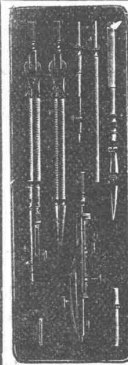
Eigene Brüche

Eigene Brüche

A. Jucker, Nachf. v.
Jucker-Wegmann,
Papierhandlung z. Hecht.
Schiffhände ss, Zürich.

Grosses Lager
von
Pauspapieren, Pausleinen,
und **Zelohnenpapier,**
Rollen und Bogen,
in nur vorzüglichen Qualitäten.
Holzsementpapier, Dach-
pappen, Bodenbelag- u.
Toppich-Unterlag-Papiere.

Kopierbureau Steinmann & Erni,
gegründet 1892,
Börsenstr. 10, Zürich. — Schreib-
masch.-Arbeiten. Vervielfält. Diktat



Präzisions-
Reisszeuge.
Clemens Riefler,
Nesselwang u. München
(Bayern).
Gegründet 1841.
„Paris 1900 Grand Prix“
Illustrierte Preislisten gratis
Die Zirkel der echten Rieflerreisszeuge
sind am Kopf mit dem
Namen RIEFLER
gestempelt.

Wir bitten die werten
Leser, bei Berücksichtigung
der Anzeigen auf die

„Schweizerische Bauzeitung“

Bezug nehmen zu wollen.

PATENT-BUREAU
E. BLUM & Co. DIPL. INGENIEURE
GEGRÜNDET 1878 - ZÜRICH - LINTHESCHERG. 17

Uni Linoleum
Bedruckte Linoleum
Granit-Linoleum
Inlaid-Linoleum
Kork-Linoleum

empfehlen in den fabrizierten Stärken
zu billigsten Preisen per m, fertig
verlegt von geschulten Fachleuten,

Grands magasins
Jelmoli S. A.
Zürich.

(Persönliche oder schriftliche Offerte
auf Wunsch sofort zur Verfügung.)

PATENT-ANWÄLTE

JNG. G. ROTH & Co
ZÜRICH I
BESORGUNG VON
PATENTEN
WARENZEICHEN, MUSTERSCHUTZ etc.
IN ALLEN LÄNDERN
Iⁿ REFERENZEN

Emil Steiner

Mech. Werkstätte und
Maschinenhandlung
Wiedikon-Zürich
empfiehlt sich zur Lieferung
von neuen und gebrauchten

Werkzeugmaschinen aller
Art,
Drehbänke, Bohrmaschinen,
Hobelmaschinen, Feldschmieden etc.
Transmissionen
in allen Systemen u. Dimen-
sionen. Stets grosses Lager
in gebrauchten und neuen
Wellen, Riemenscheiben, Häng- u. Stehlager
zu billigen Preisen.



HANF-DRAHT-SEILE

für Aufzüge, Kranen,
Transmissionen etc.
Bindseile — Schlingen
Gerüst-Stricke
Mauerschnüre, Senkelschnüre
Draht-Bürsten
Bast-Tragbänder
Wagenfett — Seilschmiere
empfiehlt bestens

D. Denzler, mech. Seilerei,
Zürich.

M. KÖCH, Eisengießerei
ZÜRICH

Eiserne Dachstühle
Brücken und Stege
Shedbauten
Sprengwerke und
Blechträger,
Stalleinrichtungen,
Gewächshäuser u. Veranden
Schmiedeis. Säulen
Grosses Lager in
I Trägern

Eisenkonstruktionen
jeder Art

Zu verkaufen:

Eine vollständig neue **mecha-
nische Einrichtung für eine
Drahtseilbahn.** Länge des Trag-
kabels 2 à 1530 m, Dicke 23 mm.
Zugkabellänge 2 à 1550 m, Dicke
17 mm. — Offerten sub Chiffre
Z. O. 2314 an die Annoncenexped.

Rudolf Mosse, Zürich.

Mittels elektrischem

LICHT

Paus-Apparat können Sie bei
jeder Witterung ohne Abhän-
gigkeit vom Tageslicht eine
schöne tadellose

PAUSE

anfertigen. Dazu gehört aller-
dings ein extraschnellkopie-
rendes Lichtpaus-

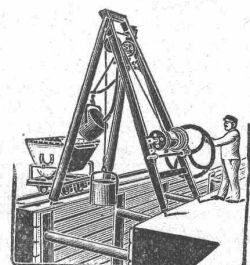
PAPIER

welches am besten und vor-
teilhaftesten direkt aus dem
Spezialhaus techn. Papiere
G. Suter-Glogg, Basel
erhältlich ist.
Preislisten u. Muster gratis.

PATENT-BUREAU
Wilh. Reinhard, Zürich I.

Geräte & Werkzeug

für Bauausführung
für Gas- & Wasserleitung etc.



Fördervorrichtung

mit selbstätig. Aus- oder Zurück-
bringung der Fördermasse.

Bopp & Reuther, Mannheim.

Betriebs-Ingenieur

für ein grösseres Kaltwalzwerk Deutschlands zu baldigem Eintritt **gesucht.**

Derselbe muss mit der Fabrikation von hochwertigem kaltgewalztem Bandstahl vollkommen vertraut sein. Ausführliche Bewerbungen mit Lebenslauf, Zeugnisabschriften und Gehaltsansprüchen sind zu richten unter B. J. 3545 an

Rudolf Mosse, Berlin SW.

Techniker gesucht,

flotter, selbständiger Zeichner, für allgemeinen Maschinenbau, in grosses Etablissement der Nordschweiz. — Gefl. Offerten mit Angabe der Referenzen, der Gehaltsansprüche und des event. Eintrittstermines erbeten unter Chiffre R. P. 76 Z. an die Annoncen-Expedition

Rudolf Mosse, Zürich.

Gesucht

auf 1. April ein tüchtiger, selbständiger, theoretisch und praktisch erfahrener

Bautechniker.

Offerten mit Zeugnisabschriften, Gehaltsansprüchen und Angabe des Alters unter Chiffre Za G 652 an die Annoncen-Expedition

Rudolf Mosse, St. Gallen.

Gesucht

zu sofortigem Eintritt: Ein tüchtiger

Geometer

in ein technisches Bureau der Ostschweiz. — Anmeldungen in Begleit von Zeugniskopien u. Gehaltsanspr. befördert unter Chiffre Z. G. 3082 die Annoncen-Expedition

Rudolf Mosse, Zürich.

Gesucht

zum sofort. Eintritt in ein zürcher. Baugeschäft ein energ.

Bauführer

und gewandter Zeichner mit mehrjähriger Bureau- und Baupraxis, in Ausführung von Bauplänen, Kostenberechnung und Abrechnung vollständig vertraut. — Offerten mit Angaben über Alter, Saläransprüche u. mit Zeugniskopien gefl. zu richten unter Chiffre Z. U. 3045 an

Rudolf Mosse, Zürich.

Gesucht auf ein Bureau in Frankreich (an der Grenze) einen **jungen Techniker**

mit bescheidenen Ansprüchen und Kenntnis der Geometrie, Nivellieren, Aufnahme von Plänen, teilweise von Schiffsplänen, und der französischen Sprache mächtig. — Off. mit Details u. Refer. unter Chiffre H 780 P an **Haasenstein & Vogler, Porrentruy.**

Gesucht

für sofort nach **Lausanne** jüngerer

Architekt,

I. Kraft, gewandt im Entwerfen zur Ausarbeitung v. Konkurrenzen, grösseren Projekten und Ausführungsplänen. — Offerten mit Zeugnissen u. Handskizzen unt. Chiffre Z. 11138 L. an **Haasenstein & Vogler, Lausanne.**

In ein Architekturbureau in Zürich wird für 2—3 Monate ein tüchtiger, im Entwerfen von Projekten und Innendekorationen bewandeter

Architekt

mit praktischer Erfahrung **gesucht.** Bei befriedigenden Leistungen ist die Stellung event. dauernd.

Offerten unter Chiffre Z. M. 3162 an die Annoncen-Expedition

Rudolf Mosse, Zürich.

**Bautechniker
gesucht,**

flotter, selbständiger Zeichner, in einfacher Architektur und mit den Arbeiten im Hochbau vollkommen vertraut.

Offerten mit Zeugnisabschriften, Gehaltsansprüchen u. Lebenslauf sind zu richten an die

**Aktiengesellschaft
Brown, Boveri & Cie.
Baden.**

Gesucht

für dauernde Stelle tüchtig., junger

Architekt

oder

Bautechniker

mit Praxis, gewandt in Darstellung, zuverlässig in Kostenvoranschlag und Abrechnung.

Eintritt baldmöglichst. Angenehme Beschäftigung. Offerten mit den nötigen Aufklärungen über Alter, bisherige Tätigkeit und Ansprüche an

**Johannes Meier, Architekt,
Wetzikon (Zürich).**

Gesucht

einige

**Tiefbautechniker
und Zeichner**

für Bureau und Bau zu sofortigem Eintritt. Sich melden bei

**A. Zeerleder, Ingenieur,
Junkergasse 51, Bern.**

Gesucht tüchtiger selbständiger

Bautechniker

auf ein Architekturbureau. Kenntn. des Franz. erw. Offerten mit Gehaltsansprüchen u. Zeugnisabschriften sub Chiffre Z. B. 3152 a. d. Ann.-Exp.

Rudolf Mosse, Zürich.

Selbständ., energ., sprachgew.

Bauingenieur sucht Stelle als **Bauleiter, Betriebschef oder Direktor** eines industr. Unternehmens. Offert. sub Chiffre Zag. E. 213 an

Rudolf Mosse, Bern.

Bauführer,

praktisch und theoretisch gebildet, energischer, selbständiger Arbeiter gesetzten Alters, gewandter Statiker und Konstrukteur, mit allen einschlägigen Bau- und Bureauarbeiten vollständig vertraut und bisher nur in grösseren Architektur- und Baugeschäften tätig, **sucht seine Stelle** zu ändern. Prima Zeugnisse zur Verfügung. Eintritt 15. April oder 1. Mai 1907. — Gefl. Offerten unter Chiffre Z. A. 2876 erbeten an

Rudolf Mosse, Zürich.

Praktisch u. theoretisch erfahrener

Bauführer

in ungek. Stelle **sucht** baldmöglich **Engagement** in Architekturbureau oder Baugeschäft. Zürich bevorzugt. Gefl. Offerten u. Chiff. Z. X. 3123 an

Rudolf Mosse, Zürich.

Architekt,

vorgebildet an den technischen Hochschulen von Zürich und München und an der Ecole des Beaux-Arts in Paris, wo er soeben seine Studien abgeschlossen hat, **sucht Stellung in erster** Architektur-firma. Suchender ist selbständiger Arbeiter, gewandt in Entwurf und Konstruktion und wünscht Gelegenheit zu **praktischer** Weiterbildung. Gehalt vorläufig Nebensache. — Gefl. Offerten unt. Chiffre Z. D. 2954 an **Rudolf Mosse, Zürich.**

Junger

Bauingenieur,

Deutschschweiz., mit abgeschlossener Hochschulbildg., Kenntnis des Franz. u. Engl., militärfrei, **sucht Stelle.** Gefl. Anträge unter Z. R. 3142 befördert die Annoncen-Expedition

Rudolf Mosse, Zürich.

Bautechniker

sucht Stelle in Zürich oder Umgebung. Ausk. sub Chiffre Z. G. 3182 an die Annoncen-Expedition

Rudolf Mosse, Zürich.

Bautechniker,

geprüfter Maurermeister, Deutscher, 27 J. alt, ledig, in allen vorkommenden Arbeiten bewandert, **sucht** zum 1. April bei ganz besch. Ansprüchen dauernde **Stelle.** Gefl. Offerten erbeten unter Z. A. 3201 an

Rudolf Mosse, Zürich.

Bautechniker (Arch.),

23 J., Absolv. d. Baugewerksch. Hamburg u. Gew.-Akad. Friedberg i. H., mit mehrjähr. Bau- u. Bureau-praxis, bis jetzt 2 J. in ungek. Stellung in erstkl. Architekturbur. Hamburg tätig, **sucht Stellung** z. 1. Mai. Off. u. N. P. 355 an **Haasenstein & Vogler, A.-G., Hamburg.**

Architekt. Werke

(deutsche u. französ.), Mappen mit Tafeln, einzeln oder en bloc, verhältnissshalber äusserst billigst abzugeben. Gefl. Anfragen erbeten unter Z. L. 3111 an die Ann.-Exp.

Rudolf Mosse, Zürich.

≡ Aviso ≡

an Bauunternehmer, Architekten, Industrielle, Fabrikanten etc.

Zwei tüchtige Fachleute der Elektrotechnik, absolv. Polytechniker und tüchtiger Installateur, mit langjähr. Erfahrungen, übernehmen **unter Garantie** komplette Ausführungen von Licht- und Kraftanlagen, sowie Sonnerie- u. Telefon-Einrichtungen. Aufnahmen und Kostenvoranschläge gratis. Mässige Preise. Beste Referenzen. Gefl. Off. u. Z. C. 3128 an

Rudolf Mosse, Zürich.

Erfahrener, verlässl. Eisenbahner (techn. Bgwstr.) übernimmt zu Frühjahr: Profilieren, Abstecken, Aufnahmen, Abrechnungen, Bauaufsicht, Bau, etc. Auch in ausserdeutsche Geg. als Hilfsbeamter für obige Arbeiten. Anträge mit Angabe der voraussichtl. Dauer der Arbeiten unter «W. K. 2743» an

**Rudolf Mosse, Wien I,
Seilerstätte 2.**

**Aktive u. finanzielle
Beteiligung**

in seriösem Geschäft **sucht tüchtiger Techniker** mit langjähriger Praxis. Off. sub Chiffre Ve. 1828 Z. an **Haasenstein & Vogler, Zürich.**

Zu verkaufen

Ant. Buch „**Architectura Nova**“ über Bau- und Wasserkunst mit 200 Kupferstichen aus dem Verlag Paulus Fürst, gedruckt von Christoph Gerhard, Nürnberg, Martini 1664. Liebhaber wollen sich mit Angebot wenden sub Chiffre Zag. T. 33 an

Rudolf Mosse, Solothurn.

Baugeschäft.

Infolge Todes wird das bisher von **J. Storrer, Baumeister** in Diessenhofen betriebene

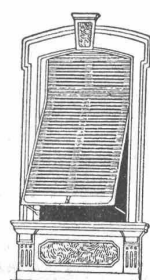
Maurer- und Zimmerer-Geschäft

verkauft oder **verpachtet.** Auskunft erteilt **J. Zulauf,** Verwalter in Diessenhofen.

Wilh. Baumann

Rolladenfabrik

Horgen (Schweiz).



Holzrolladen
aller Systeme.
Rolljalousien,
automatisch.

**Roll-
Schutzwände**
verschiedener
Modelle.

Verlangen Sie Prospekte!