

**Zeitschrift:** Schweizerische Bauzeitung  
**Herausgeber:** Verlags-AG der akademischen technischen Vereine  
**Band:** 49/50 (1907)  
**Heft:** 11

## **Werbung**

### **Nutzungsbedingungen**

Die ETH-Bibliothek ist die Anbieterin der digitalisierten Zeitschriften auf E-Periodica. Sie besitzt keine Urheberrechte an den Zeitschriften und ist nicht verantwortlich für deren Inhalte. Die Rechte liegen in der Regel bei den Herausgebern beziehungsweise den externen Rechteinhabern. Das Veröffentlichen von Bildern in Print- und Online-Publikationen sowie auf Social Media-Kanälen oder Webseiten ist nur mit vorheriger Genehmigung der Rechteinhaber erlaubt. [Mehr erfahren](#)

### **Conditions d'utilisation**


L'ETH Library est le fournisseur des revues numérisées. Elle ne détient aucun droit d'auteur sur les revues et n'est pas responsable de leur contenu. En règle générale, les droits sont détenus par les éditeurs ou les détenteurs de droits externes. La reproduction d'images dans des publications imprimées ou en ligne ainsi que sur des canaux de médias sociaux ou des sites web n'est autorisée qu'avec l'accord préalable des détenteurs des droits. [En savoir plus](#)

### **Terms of use**

The ETH Library is the provider of the digitised journals. It does not own any copyrights to the journals and is not responsible for their content. The rights usually lie with the publishers or the external rights holders. Publishing images in print and online publications, as well as on social media channels or websites, is only permitted with the prior consent of the rights holders. [Find out more](#)

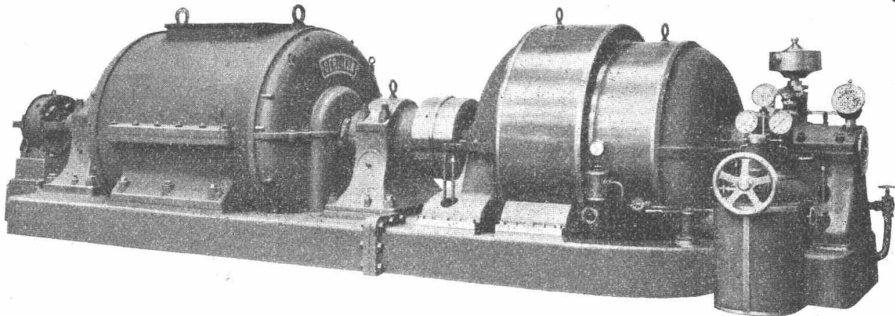
**Download PDF:** 10.01.2026

**ETH-Bibliothek Zürich, E-Periodica, <https://www.e-periodica.ch>**




# MASCHINENFABRIK OERLIKON

OERLIKON BEI ZÜRICH    TELEGR.-ADR: USINE OERLIKON



## Dampfturbinen

Direkt gekuppelt mit Generatoren für Gleichstrom, Wechselstrom und Drehstrom



## Wartmann, Vallette & Co., Brugg und Genf

### Brücken:

Eisenbahn- u. Strassenbrücken.  
Ueber- und Unterführungen.

### Fabrikbau-Konstruktionen

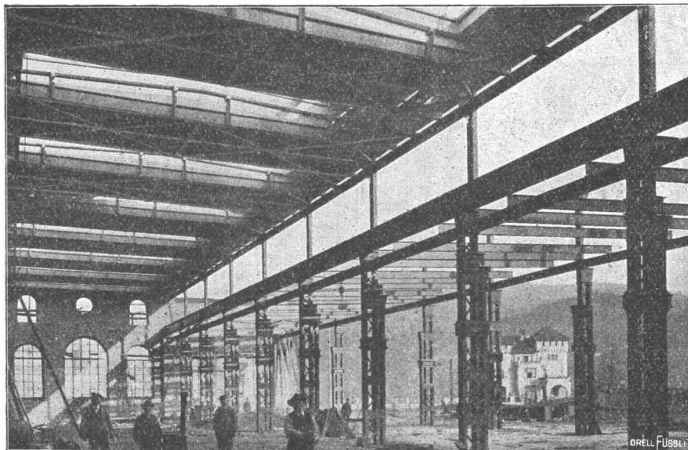
jeder Art, als Konstruktionen  
für Shed-, Sattel-, Holzzement-  
Dächer, Riegelwandfachwerk,  
Säulen u. Unterzüge, Oberlichter,  
Treppen, Wellblechbauten, Vor-  
dächer.

### Kranen:

Laufkranen mit Stützen u. Bahn,  
Bockkranen, Aufzugstürme.

### Reservoirs

und eiserner Unterbau für  
schwimmende Badanstalten.



### Hotels u. Warenhäuser.

Binder- und Säulenkonstruk-  
tionen über grosse Säle und  
für Umbauten.

### Gittermaste

für elektr. Leitungen u. Bahnen,  
Bogenlampen, Seilbahnen.

### Stauwehr-Anlagen.

### Schleusen.

### Aussichtstürme.

Grosses Materiallager  
und daher  
möglichst schnelle Lieferung.

## Zentralheizungen erstellen GEBR. LINKE, ZÜRICH.



Anerkannt beste

# Dynamit-Sorten

für alle Sprengzwecke

sowie

## Zündschnüre und Kapseln

liefert

## Dynamit Nobel, A.-G., Zürich

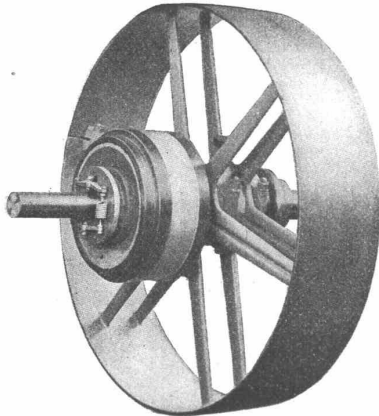
Fabrik in Isleten (Uri).

Dépôts in der ganzen Schweiz.

Mythenstrasse 21.

Telephon 3623.

## Gesellschaft der L. von Roll'schen Eisenwerke Eisenwerk Glus



### Benn's Patent Reibungskupplungen

Zum Ein- und Ausrücken von ganzen Wellensträngen oder einzelnen Maschinen während des Betriebes. Vollständig geschlossene Ausführungsform; für höchste Tourenzahlen verwendbar; selbsttätige Schmierung der inneren Teile.

### Lager mit Ringschmierung:

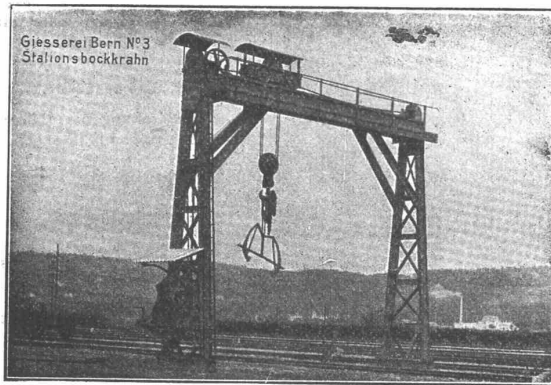
Sellerslager mit herausnehmbarer unterer Laufschale, Patent, als Stehlager, Hängelager, Wand- und Säulen-Konsollager.

Feste Stehlager mit herausnehmbaren Weissmetall- oder Bronschalen für Massivwellen und Hohlwellen.

Komplette Transmissionsanlagen für alle Industriezweige.

## Gesellschaft der Ludwig von Roll'schen Eisenwerke

Filiale: Giesserei Bern liefert:



**Hebezeuge jeder Art** als Laufkräne, und feste oder fahrbare elektrische Betrieb; **Aufzüge** für hydraulischen, elektrischer und Transmissionsbetrieb.

**Eisenbahnmateriale** als Drehscheiben und Schlebebahnen für Wagen und Lokomotiven; Hand-Dampf- und elektrischer Betrieb.

**Welchen** für Haupt- u. Nebenbahnen, für Vignol- u. Rillen-Schienen. **Barrieren** mit und ohne Verriegelung und Vorläuten.

**Zahnstangenoberbau; komplette Seilbahnen** für Güter- und Personentransport. (Eigene patentierte Systeme). Seit 1898 37 Touristen-Seilbahnen ausgeführt oder in Arbeit.

**Schleusenanlagen, Schützenwehre, Walzenwehre** für Hand- und elektrischen Antrieb.

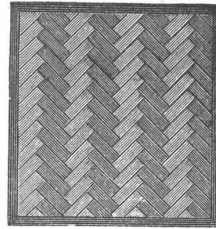
Hydraulische, automatische **Zementsteinpresse**.

Angaben über zahlreiche Ausführungen, Referenzen, Projekte und Kostenvoranschläge stehen zu Diensten.

## Vereinigte Xylolith- u. Kohlensäurewerke A. G.

WILDEGG.

Patent Nr. 9080.



**Auf Blindboden aufgeschraubt;  
auf Zementbeton in Mörtel verlegt.**

Nach allen Dessins in Viereck, rechteck, achteck und in 3 Farben, Parkett ähnliche Form.

Xylolith feuersicher, warm. Steinholz schalldämpfend, solid.

Muster, Prospekte, Album und Atteste gratis und franko.

**Einzig in der Schweiz bis jetzt ca. 200 000 m<sup>2</sup>  
Böden und ca. 10 000 Treppenstufen gelegt.**

## Tague, Bucher & Cie.,

Gottfried Stierlin's Nachf. in SCHAFFHAUSEN

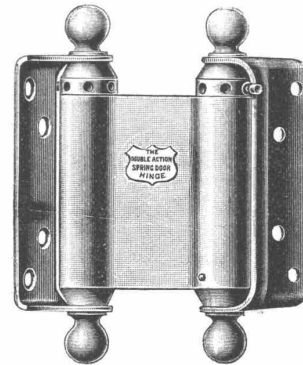
fabrizieren und liefern als Spezialität:

### Tür- und Fenster-Beschläge

in anerkannt bestbewährten und modernen Systemen.

**Fabrikations-Spezialitäten:**

### Pendeltürbänder



amerik. System, in Stahl, vernickelt, vermessingt, verkupfert, oder in Messing und Bronze massiv; einseitig und doppelt wirkend. Den amerikanischen durchaus ebenbürtig, den Nachahmungen aber ganz bedeutend überlegen.

**Türschliesser** divers., bestbekannter Systeme mit Federspannung.

**Türschliesser**, pneumatisch.

**Türschliesser**, hydraulisch, System Blount, neuester Konstruktion.

**Windfangfedern** diverser Systeme.

**Federcharniere** und **Federfischbänder**. — **Oberlichtbeschläge**, Patent und ordinäre. — **Ventilationsklappen** mit Federcharnieren.

In allen Artikeln und couranten Größen, grosses Lager.

Älteste und einzige schweiz. Spezialfabrik für Tür- und Fensterbeschläge.

## Ventilationsanlagen und Trockenanlagen erstellt J. P. BRUNNER, OBERUZWIL.

## A. Bröck, Optiker, Schiffplände 24, Zürich

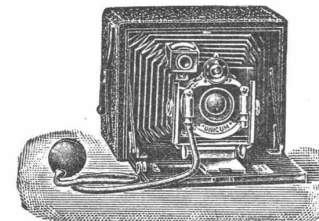
empfiehlt das Beste in

**photograph. Apparaten**

für Touristen und Amateure von Fr. 5.— bis Fr. 600.—, sowie

sämtliche Bedarfsartikel

zu coulantem Preisen. Illustrierte Preisliste gratis und franko. Ferner ein opt. Lager: Feldstecher (Goerz, Zeiss etc.), Operngläser, Fernrohre, Brillen, Pinzette, Lorgnetten, Kompass, Reisszeuge, Lupen etc. — Reparaturen mögl. prompt u. billig. **Telephon 898.**



# Düsseldorfer Röhrenindustrie

Düsseldorf-  
Oberbilk

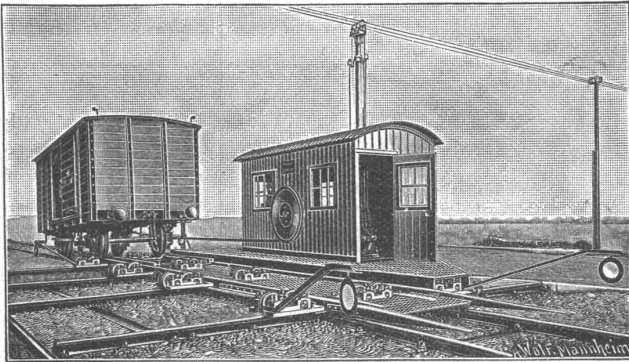
empfiehlt

## schmiedeeiserne Röhren

bis 1200 mm Durchmesser,  
gerade und gebogen, 

für Dampf-Leitungen, Wasser-Leitungen, Turbinen-Leitungen, hydraulische Anlagen, Kondensations-Anlagen etc. mit allen erforderlichen Verbindungen u. Formstücken.

Vertreter für die Schweiz: **G. A. Bourgeois-Richter, Ing., Zürich II, Breitingenstr. 5.**



### Joseph Vögele, Mannheim

liefert seit 1842:

Welchen jeder Bauart und Spurweite für Haupt- und Nebenbahnen; Federzungenwelchen, Patent Bo-chumer Verein; Herzstücke; Kreuzungen; Drehschellen und Schlebeebühnen für Lokomotiven und Wagen, mit Hand-, Dampf- und elektr. Antrieb. Ranglerwinden, Spills, elektr. angetrieben. Stellwerke, Schlagbäume.

Vertreter für die Schweiz:  
**W. Wolf, Ing., Zürich.**

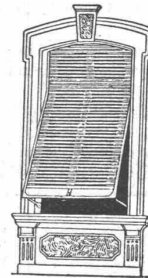


**PATENT-BUREAU**  
E. BLUM & C. DIPL. INGENIEURE  
GEGRÜNDET 1878 - ZÜRICH - LINTHESCHERG 17

### Wilh. Baumann

Rolladenfabrik

**Horgen (Schweiz).**



Holzrollladen  
aller Systeme.  
Rolljalousien,  
automatisch.  
Roll-  
Schutzwände  
verschiedener  
Modelle.

Verlangen Sie Prospekte!

### Pressen und Schleifmaschinen

zur Fabrikation von

Granitdort-, Terrazzo-, Zement-, Mosaik- u. Trottoir-Platten  
Formen für Kunststeine

Balluster  
Betonröhren rund  
& Eiprofil über

80000 St. geliefert

**Spezial-Maschinenfabrik und Giesserei**  
Georg Wittmer, Karlsruhe, Baden.



Betonmischmaschinen

Rührwerke für

Terrazzomasse

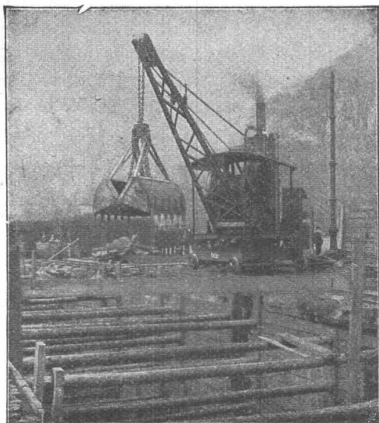
Sandwaschmaschinen

in eigener Fabrik durchprobiert

— Gegründet 1874. —

Viele der grössten Fabriken des In- und Auslandes eingerichtet.

Kataloge franko *Weltbekannt feinste Referenzen*



### Zweiketten-Greifbagger

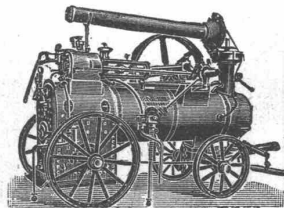
Einketten - Selbst-  
Greifer (D. R. P.)

an jedem Kran  
anwendbar.

Fertig auf Lager,  
auch zur Miete.

**Menck & Hambroek**  
Altona-Hamburg 32.

### HEINRICH LANZ, MANNHEIM.



Lokomobilen

für **Satt- und**  
**Heißdampf**

Schweizer Verkaufsbureau: **S. Sello, Zürich I.**

Bahnhofstraße 51 (Mercatorium)

Ueber 16 000 Stück verkauft.

 Ingenieurbureau für Tiefbau **K. SCHORNO, BERN**  
(Chuzenstr. 30) empfiehlt sich f. Vorarbeiten u. Bauausführungen.



# Die Aktiengesellschaft der Maschinenfabrik von Louis Giroud in Olten

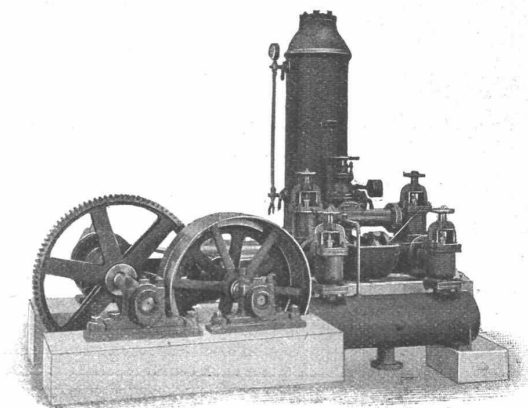
Zur **Wasserversorgung** von  
**Fabriken, Villen, Hotels und ganzen**  
**Ortschaften:**

## ⊗ Pumpen ⊗

aller Art, wie:

**Kolbenpumpen** für alle Druckhöhen, langsam gehende und Schnellläufer, für Transmissions-, Dampf-, Gas-, Petrol- u. Elektromotorenbetrieb,

ferner **Presspumpen, Zentrifugalpumpen, Rotationspumpen** System Enke, **Schraubepumpen** für Handbetrieb.



baut:

## Für Gasfabriken:

Komplette **Generator- und Ofenarmaturen**, Lademulden, Koks-karren, **Teer- und Ammoniakwasserpumpen**, **Syphonentleerungspumpen**, **Kohlen- und Koks-Brech-, Transport- und Sortir-Anlagen**, **Hängebahnen** z. Materialtransport, patentierte **Materialspender**, **Förder-Rinnen**, **Kratzer- und Bandtransporteure**, **Gasdruckregler** etc.

ferner **Transmissionen**, **Aufzüge**, hydraulische, sowie für Transmissions- u. elektrischen Betrieb.

## Eisenbahn-Material:

**Signale u. Wegschraken, zentrale Stellwerke für Weichen und Signale**, Ausführung der Konstruktionen der Eisenbahnsignal-Bauanstalt von **Max Jüdel & Cie.** in **Braunschweig** für die Schweiz in eigener **Stellwerks-Werkstätte**.

Hydraulische Achsenversenkapparate.

## Geiger'sche Fabrik

für Strassen- u. Hausentwässerungs-Artikel, G. m. b. H.  
**KARLSRUHE i. B. 11**

SPEZIALITÄT:

### Einrichtungen für Kläranlagen.

Einlass- und Ablass-Schützen mit der vorzüglich bewährten, geschützten Rollenführung und Rollenkeilverschlüssen, Wehrschützen, Vorrichtungen zum schichtenweisen Ablassen von Klärbecken, Spül- und Sperrtüren, Klappen. Rechenanlagen, Siebschaufräder.

**Generalvertrieb des Frankfurter Klärrechen.** Selbstregistrierende Apparate zum Messen der Durchflusswassermenge.

Lieferantin sämtl. Konstruktionen nach eigenen Entwürfen für die Kläranlagen in **Frankfurt a. M., Mannheim, Elberfeld, Glessen, Düsseldorf, Beuthen, Halberstadt u. s. w.**  
**Entwurf u. Ausführung aller Vorrichtungen für Kläranlagen.** — Vorzügliche Empfehlungen von Behörden.

## Meehan. Bauschreinerei und Parquet-Fabrik Stuber & Co., Schüpfen (Bern)

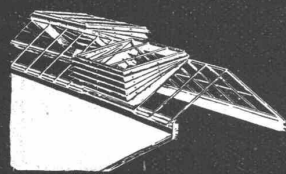
empfiehlt:

**Parquets** in allen Holzarten, vom einfachsten bis reichsten Dessin.  
**Bauschreinerarbeiten,**

**Fenster und Türen als Spezialität.**

Prompte Bedienung. Vorteilhafte Preise. Man verlange Offerten.

Von Behörden vorgeschrieben!



**Hürtgen's** Jalousie-Dachfenster  
u. **Shedlüfter**

Regensicher. Vorzügliche Lüftung.

**Hürtgen, Mönnig & Co.**  
KÖLN-LINDENTHAL.

D. R. P.



**Heinrich Brändli, Horgen**  
**Asphalt-, Dachpappen- u. Holzzement-Fabrik**  
liefert:

**Asphaltplatten**, kombiniert mit Jute- und Filz-Einlagen, bekiest, besandet oder glatt, **für wasserdichte Eindeckungen** bei: Eisenbahnen, Strassen, Hoch- und Tiefbau-Arbeiten, mit **Garantieübernahme**. — Referenzen zu Diensten.

Telegramme: **Heinrich Brändli, Horgen.** ☘ Telephon.

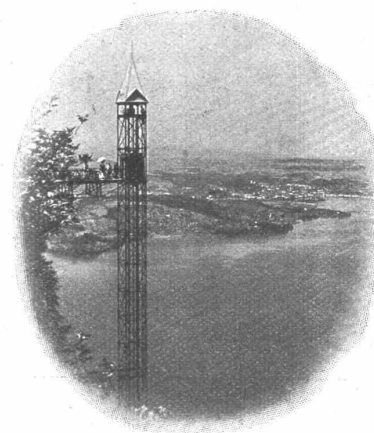
## Elektr. Aufzüge

modernster  
Konstruktion und  
Ausführung

liefern

**C. Wüst & Cie.**

**Seebach-  
Zürich.**



Einzige Maschinenfabrik in der Schweiz,

die nur elektrische Aufzüge baut und zwar komplet, den elektrischen wie den mechanischen Teil in eigenen, vorzüglich eingerichteten Werkstätten mit über 300 Arbeitern.

**Hunderte von Anlagen im Betrieb!**

## Vermessungs-Arbeiten.

Die **Gemeinde Buochs** beabsichtigt den Bau einer **Gebirgs- und Alpenstrasse** von Buochs nach Niderrickenbach. Zu diesem Behufe müssen in nächster Zeit Pläne und Kostenvoranschlag aufgenommen werden.

Diejenigen Herren Ingenieure, welche sich nun um diese Arbeit bewerben, werden ersucht, sich bei Herrn Gemeinderat **A. Lehmann** dahier anzumelden unter Beilage der Uebernahmsofferten.

Die Gemeinderatskanzlei.

**Heliographie- und Paus-Papiere**  
**Lichtpausen**  
 in Heliographie  
 in  
  
 liefern  
 Schweiz, Lichtpaus-Anstalten A.-G. vorm.  
**Hatt & Co., Zürich,**  
 Telefon. Filiale in Bern.

## Betriebs-Ingenieur

für ein grösseres Kaltwalzwerk zu baldigem Eintritt

### gesucht.

Derselbe muss mit der Fabrikation von hochwertigem kaltgewalztem Bandstahl vollkommen vertraut sein. Ausführliche Bewerbungen mit Lebenslauf, Zeugnisabschriften und Gehaltsansprüchen sind zu richten unter B. J. 3545 an

**Rudolf Mosse, Berlin SW.**

Tüchtiger, energischer u. erfahrener

## Bauführer

(Assistent), im Tiefbauwesen, wie Kanalisationsbauten, Brücken-, Strassen- und Bahnbau bewandert, sucht Stellung per sofort. Originalzeugnisse zu Diensten. — Offerten mit Gehaltsansprüchen erb. unter Chiffre Z. P. 2815 an die Annoncen-Exped.

**Rudolf Mosse, Zürich.**

## Emil Steiner

Mech. Werkstätte und Maschinenhandlung

**Wiedikon-Zürich**

empfiehlt sich zur Lieferung von neuen und gebrauchten

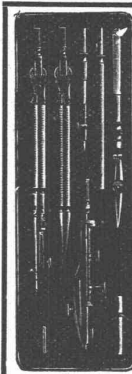
**Werkzeugmaschinen** aller Art,

Drehbänke, Bohrmaschinen, Hobelmaschinen, Feldschmieden etc.

### Transmissionen

in allen Systemen u. Dimensionen. Stets grosses Lager in gebrauchten und neuen Wellen, Riemenscheiben, Häng- u. Stehlager zu billigen Preisen.

**CARLMÜLLER ZÜRICH**  
**Patent-Bureau**  
 - PRIMA -  
 REFERENZEN -



### Präzisions-Reisszeuge.

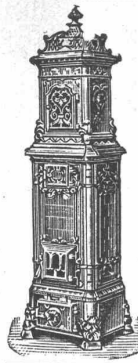
**Clemens Riefler,**  
 Nesselwang u. München (Bayern).

Gegründet 1841,

Paris 1900 Grand Prix

Illustrierte Preislisten gratis

Die Zirkel der echten Rieflerreisszeuge sind am Kopf mit dem Namen RIEFLER gestempelt.



### Erst prämierte Dauerbrandöfen

best. Konstruktion und feinsten Ausführung.

**Keine Schlackenbildung.**

**Gebr. Lincke,**  
 Zürich,

Seilergraben 57/59



**Gustav Griot, Ingr., Zürich V.**

**Uni Linoleum**  
 Bedruckte **Linoleum**  
 Granit-**Linoleum**  
 Inlaid-**Linoleum**  
 Kork-**Linoleum**

empfehlen in den fabrizierten Stärken zu billigsten Preisen per  $\square m$ , fertig verlegt von geschulten Fachleuten.

Grands magasins

**Jelmoli S. A.**  
 Zürich.

(Persönliche oder schriftliche Offerte auf Wunsch sofort zur Verfügung.)

**J. Nörr** Zürich  
 Bahnhofstr. 77



Ältestes, grösstes Spezialhaus für echte poröse wasserdichte **Loden**  
**Nouveautés**

Stoffe meterweise

**Elegante Massarbeiten:**

Veston-Anzüge v. Fr. 65.— an

Paletots-Anzüge v. Fr. 45.— an

**Fertige Lodenartikel**

in reichster Auswahl

Modell-Album franko

**Fensterfabrik**  
 und Glaserei

**J. G. KIEFER**

Werkstätte und Bureau:  
 Seefeldstrasse 153

**Zürich V**

la. Referenzen.

Alleiniger Inhaber des  
 Schweiz. Patentes Nr. 27008

für moderne

**Oberlichtscheren.**

## Bauführer

tücht., energisch, zurzeit an grosser Hotelbaute in leitender Stellung in der französischen Schweiz, sucht Engagement per 15. März oder später. — Offerten sub Z. U. 2870 an die Annoncen-Expedition

**Rudolf Mosse, Zürich.**

**Maschinenfabrik**  
 für folgende Spezialitäten

Drehkrahne  
 Drehscheiben  
 Schiebebühnen  
 Kollergänge  
 Wehranlagen  
 Fallenzüge  
 Transmissions-Anlagen

**M. KOCH, Eisengiesserei**  
 ZÜRICH

## Zu verkaufen:

Eine vollständig neue mechanische Einrichtung für eine Drahtseilbahn. Länge des Tragkabels 2 à 1530 m, Dicke 23 mm. Zugkabelänge 2 à 1550 m, Dicke 17 mm. — Offerten sub Chiffre Z. O. 2314 an die Annoncenexped.

**Rudolf Mosse, Zürich.**

**A. Zucker, Nachf. v. Zucker-Wegmann,**  
 Papierhandlung s. Hecht, Schiffände 22, Zürich.

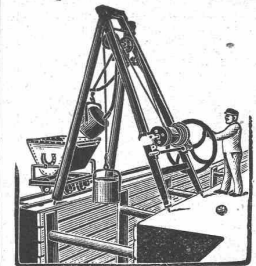
Grosses Lager von

Pauspapieren, Pauselinen, und Zellophanpapier, Rollen und Bogen, in nur vorzüglichen Qualitäten. Holzsementpapier, Dachpappen, Bodenbelag- u. Teppich-Unterlag-Papiere.

## Geräte & Werkzeuge

für Hoch- und Tiefbau.  
 Förder-Vorrichtung mit selbsttätiger Aus- und Zurückschwenkung der Fördermasse.

Grosse Leistung.  
 Ersparnis an Arbeitern.



**Bopp & Reuther, Mannheim**

## Bauland,

ca. 50,000 m<sup>2</sup>, an schönster, ausichtsreichster u. freier Lage, wegen Familienverhältnissen zu verkaufen. Famoses Spekulationsobjekt f. kapitalkräftige Unternehmer oder Konsortium; ca. 250 m Baulinie beidseitig einer Strasse I. Kl. mit Trottoir, Tramway, Kanalisation, elektrisches Licht, Gasanschluss möglich, da an Stadtgebiet angrenzend. Nachfrage nach kleineren Villen und besseren Wohnungen vorhanden. Anfragen sub Chiffre O. F. 584 an

**Orell Füßli Annoncen, Zürich.**

## MARMOR-ARBEITEN

liefert

**Gebr. Pfister's Nachf. B. Pfister**

Marmor-Industrie, Sägen-, Schleif-, Polier- u. Drehwerke

**Rorschach**

Eigene Brüche

Eigene Brüche

**Rudolf Mosse, Zürich** alleinige Inseraten-Annahme für die Schweizer. Bauzeitung.

## Stellen-Ausschreibung.

Infolge Beförderung des bisherigen Adjunkten zum Stadtbaumeister ist die Stelle des

### Adjunkten des Stadtbaumeisters

der Stadt Zürich neu zu besetzen. Sie wird andurch zur freien Bewerbung öffentlich ausgeschrieben.

Von den Bewerbern wird der Ausweis über tüchtige wissenschaftliche Ausbildung sowohl als namentlich auch die in der Praxis erworbene Fähigkeit zu selbständ. Entwürfen und selbständiger Bauleitung verlangt. Die Besoldung beträgt je nach den ausgewiesenen Fähigkeiten, den Leistungen und dem Dienstalter Fr. 4500 bis Fr. 6500.

Anmeldungen sind mit Angabe des Alters und Beilage von Zeugnisabschriften über den Studiengang und die bisherige Tätigkeit bis zum 31. März 1907 dem Vorstände des Bauwesens I, Stadthaus Zürich, schriftlich einzureichen. Der Anmeldung ist beizufügen, wieviel Gehalt beansprucht wird.

Zürich, den 13. März 1907.

**Bauverwaltung I der Stadt Zürich:**  
 Der Sekretär.



**Gesucht**

zu baldigstem Eintritt nach Basel für Bureau und zur Kontrollierung der Arbeiten, auch auf auswärtigen Baustellen, praktisch erfahrener

**Bautechniker,**

jüngere Kraft, zuverlässig in Kostenvoranschlägen u. Abrechnungen, deutsch u. französisch beherrschend. Bewerber mit Erfahrung in der Eisenbeton-Branche bevorzugt. Offerten mit Angaben über Alter, Saläransprüchen und mit Zeugniskopien gefl. sub Chiffre Z. V. 2171 an die Annoncen-Exped.

**Rudolf Mosse, Zürich.**

**Gesucht** sofort nach Oberitalien, auf Ingenieur- und Architekturbureau, tüchtiger

**Techniker,**

deutsch und italienisch sprechend, vertraut mit statischen Berechnungen, erfahren auf Bureau und Bau.

Referenzen und Gehaltsansprüche sub Chiff. Z. W. 2497 a. d. Ann.-Exp.

**Rudolf Mosse, Zürich.**

**Gesucht**

zu baldigem Eintritt: Diplomierter

**Geometer.**

Offerten sub Chiffre Z. F. 2406 an **Rudolf Mosse, Zürich.**

**Bautechniker**

mit mehrjähriger Praxis, selbständig arbeitend, geübt im Projektieren, Anfertigen der Arbeitspläne u. Kostenberechnungen, **findet dauernde Anstellung** in einem Baugeschäft.

Offerten mit selbstgeschriebenen Bildungsgang, Zeugnisabschriften, Gehaltsansprüchen unter Z. D. 2404 an die Ann.-Exped.

**Rudolf Mosse, Zürich.**

**Gesucht.**

Jüngerer, gewandter

**Bauzeichner**

wird zur Ausarbeitung von Werkplänen u. Details auf das Baubureau eines industriellen Etablissements gesucht. — Bewerber wollen Angaben über Alter, bisherige Tätigkeit, Gehaltsansprüche und Zeitpunkt des Eintrittes richten unter Chiffre Z. T. 2419 an die Annoncenexpedition

**Rudolf Mosse, Zürich.**

Zwei tüchtige

**Konstrukteure,**

bewandert im Dynamo- und Apparatenbau, finden dauernde Beschäftigung bei der Cie. de l'Industrie Electrique et Mécanique in Genf. — Offerten mit Gehaltsansprüchen u. Zeugnisabschriften sind an genannte Firma zu richten.

Ein tüchtiger

**Maschinen-Techniker**

(Konstrukteur), mit Technikumbildung und Werkstattpraxis, wird von kleinerer Maschinenfabrik zu baldigem Eintritt **gesucht**.

Offerten sub Chiffre Z. G. 2407 an die Annoncen-Expedition

**Rudolf Mosse, Zürich.**

**Gesucht**

per sofort oder später ein tüchtiger und solider

**Maschinentechniker**

mit Erfahrung im Aufzugsbau. Ausführl. Offert. unter Chiffre Z. Z. 2525 an die Ann.-Exped.

**Rudolf Mosse, Zürich.**

**Gesucht:**

Jünger, tüchtiger

**Architekt oder Bautechniker**

zu baldig. Eintritt. Offerten sub Chiffre Z. C. 2553 an die Ann.-Exped.

**Rudolf Mosse, Zürich.**

**Architekt.**

**Gesucht** zum sofortigen Eintritt nach der franz. Schweiz ein

**jüngerer Architekt,**

künstl. veranlagt, gewandt in Darstellung und Perspektive.

Offerten: Gehaltsansprüche, Alter, Referenzen enthaltend, zu richten sub J. 10,954 L an

**Haasenstein & Vogler, Lausanne.**

**Gesucht:**

Tüchtiger, in Eisenkonstruktionen bewandeter

**Techniker**

zur Ausarbeitung von Werkplänen in das Bureau einer Brückenbauwerkstätte. Offerten sub Chiffre Z. J. 2709 an die Ann.-Exped.

**Rudolf Mosse, Zürich.**

**Ingenieur**

in armiertem Beton praktisch und theoretisch erfahren, zur Bekleidung einer hervorragenden Stellung in eine grössere Baufirma **gesucht**. Offerten mit Referenzen sub W. 1455 Q. an **Haasenstein & Vogler, Bern.**

**Gesucht**

zum sofort Eintritt auf das Bureau eines Baugeschäftes ein tüchtiger

**Bauzeichner,**

selbständ. Arbeiter u. flotter Zeichner. Offerten unter Angabe des Bildungsganges und der Gehaltsansprüche unter Chiffre Z. P. 2790 an

**Rudolf Mosse, Zürich.**

On demande

**commis - architecte**

parlant le français et l'allemand, au courant du chantier et travaux de bureau. Bonnes référ. demandées.

Offres sous chiffre H. 418 D. à **Haasenstein & Vogler, Delémont.**

**Vertretung.**

Gut eingeführter, tüchtiger Mann **übernimmt** für Schaffhausen und Umgebung **Vertretung**. Eigenes Magazin zur Aufstellung von Musterstücken etc. zur Verfügung. Nur reelle Firmen wollen Offerten einbringen unter S. M. R. an

**Rudolf Mosse, Schaffhausen.**

Jünger, tüchtiger

**Bauzeichner**

**sucht Stelle**, wenn möglich auf den Platz Zürich. Gefl. Off. u. Z. R. 2492 an die Ann.-Expedition von

**Rudolf Mosse, Zürich.**

**Ingenieur,**

in Berechnung und Ausführung von Heizungs-, Lüftungs- und Trockenanlagen etc., sowie im allgemeinen Maschinenbau erfahren, mit Werkstattpraxis, **wünscht leitende Stellung**. Gefl. Off. sub Chiffre Z. M. 2487 an die Ann.-Exped.

**Rudolf Mosse, Zürich.**

**Tücht. Bautechniker,**

25 Jahre alt, energ. Bauführer und flotter Zeichner, mit mehrjähriger Bureau- u. Baupraxis, in Ausführung von Bauplänen, Kostenberechnung und Abrechnung vollständig vertraut, **sucht baldmöglichst dauernde, selbständige Stelle** in Baugeschäft od. Architekturbureau. Prima Zeugnisse.

Gefl. Offerten sub Z. N. 2188 an

**Rudolf Mosse, Zürich.**

**Elektrotechniker,**

theor. geb. Maschinen- und Elektrotechniker, militärfrei, Dreissiger, tüchtig und energisch, durchaus erfahren im Ausbau u. Betrieb von Zentralen jegl. Stromart und Kraftquelle sowie im Installationswesen, ferner absolut vertraut mit allen Zweigen des elektr. Bahnbetriebes (Verkehrskontrolle und Administration inbegriffen)

**sucht**

womöglich selbständige und leitende

**Stellung.**

Gefl. Offerten unter Chiffre Z. J. 2259 befördert die Annoncen-Expedition

**Rudolf Mosse, Zürich.**

**Bautechniker**

mit Technikumbildung, Praxis auf Platz und Bureau, deutsch und französisch sprechend, **sucht** auf 1. od. 15. April **Stelle** in einem Architektur- oder Baugeschäft. Schriftl. Offerten unter H. 954 F. an **Haasenstein & Vogler, Fribourg.**

**Zimmerpolier**, techn. gebild. u. prakt. erf., an selbst. Arb. gewöhnt, m. all. Bureauarb., sowie Holzein- u. -Verkauf vertraut, **sucht** baldmögl. **Stelle**. Stelles. würde auch akkordw. prompt u. meisterh. Arb. übernehmen u. ausführen. Off. u. Chiffre 2773 an **Rudolf Mosse Zürich.**

**Kopierbureau** Steinmann & Erni, gegründet 1892, Börsenstr. 10, Zürich. — Schreibmasch.-Arbeiten. Vervielfält. Diktat.

Jeune

**dessinateur-architecte,**

3 ans de pratique, désirant apprendre l'allemand, **cherche place** de suite ou par le 1<sup>er</sup> avril dans bureau d'arch. de Zurich, ou environs.

Offres sub Chiffre Z. L. 2661 à

**Rodolphe Mosse, Zurich.**

**Stelle-Gesuch.**

Techniker mit Werkstatt- u. Bureau-praxis im Maschinen-, Eisenhochbau, flotter Zeichner, auch mit kaufm. Arbeiten vertraut, **wünscht p. April seine Stelle zu ändern**. Prima Referenzen und Zeugnisse.

Gefl. Offert. erbeten unter Chiffre Z. L. 2586 an die Ann.-Exped.

**Rudolf Mosse, Zürich.**

**Losbauführer**

mit langer Praxis im Bau von Bahnen jeder Art und Tunnelbau, selbständiger Arbeiter, **sucht Stellung**. Gefl. Offert. unter Chiffre Z. R. 2717 an die Ann.-Exped.

**Rudolf Mosse, Zürich.**

Jünger

**Elektro-Ingenieur,**

Absolvent des eidg. Polytechnikums, mit etwas Werkstatt- und Montagepraxis, **sucht Stellung** p. 1. April oder früher.

Offerten unter Z. G. 2757 an

**Rudolf Mosse, Zürich.**

**Bautechniker,**

welcher auch als Bauführer tätig war, **wünscht seine Stelle zu ändern** und sucht Engagement auf Architekturbureau oder Bauplatz. Franz. Schweiz bevorzugt. Gefl. Offerten unter Chiffre Z. S. 2543 sind zu richten an die Ann.-Exped.

**Rudolf Mosse, Zürich.**

**Kunstgewerbezeichner,**

gewandt in Innen- u. Aussen-Architektur, **sucht Stellung** auf 1. Mai in Architekturbureau oder Möbelschäft. Off. unter F. F. 4128 an **Rudolf Mosse, Freiburg i. B.**

**Erfahrener, verlässl. Eisenbahner** (techn. Bgwmsr.) übernimmt zu Frühjahr: Profilieren, Abstecken, Aufnahmen, Abrechnungen, Bauaufsicht, Bau f. etc. Auch in ausserdeutsche Geg. als Hilfsbeamter für obige Arbeiten. Anträge mit Angabe der voraussichtl. Dauer der Arbeiten unter «W. K. 2743» an

**Rudolf Mosse, Wien I,**

Seilerstätte 2.

Wir **suchen** zum Vertrieb eines sehr gangbaren Artikels eine oder mehrere

**Firmen,**

die die

**Baugeschäfte**

regelmässig besuchen lassen.

Hohe Provision.

Keine Muster.

Gefl. Off. unter Z. E. 2730 an

**Rudolf Mosse, Zürich.**

