

**Zeitschrift:** Schweizerische Bauzeitung  
**Herausgeber:** Verlags-AG der akademischen technischen Vereine  
**Band:** 49/50 (1907)  
**Heft:** 10

## **Werbung**

### **Nutzungsbedingungen**

Die ETH-Bibliothek ist die Anbieterin der digitalisierten Zeitschriften auf E-Periodica. Sie besitzt keine Urheberrechte an den Zeitschriften und ist nicht verantwortlich für deren Inhalte. Die Rechte liegen in der Regel bei den Herausgebern beziehungsweise den externen Rechteinhabern. Das Veröffentlichen von Bildern in Print- und Online-Publikationen sowie auf Social Media-Kanälen oder Webseiten ist nur mit vorheriger Genehmigung der Rechteinhaber erlaubt. [Mehr erfahren](#)

### **Conditions d'utilisation**

L'ETH Library est le fournisseur des revues numérisées. Elle ne détient aucun droit d'auteur sur les revues et n'est pas responsable de leur contenu. En règle générale, les droits sont détenus par les éditeurs ou les détenteurs de droits externes. La reproduction d'images dans des publications imprimées ou en ligne ainsi que sur des canaux de médias sociaux ou des sites web n'est autorisée qu'avec l'accord préalable des détenteurs des droits. [En savoir plus](#)

### **Terms of use**

The ETH Library is the provider of the digitised journals. It does not own any copyrights to the journals and is not responsible for their content. The rights usually lie with the publishers or the external rights holders. Publishing images in print and online publications, as well as on social media channels or websites, is only permitted with the prior consent of the rights holders. [Find out more](#)

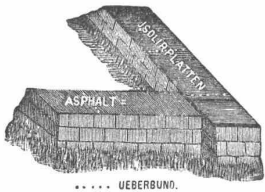
**Download PDF:** 20.02.2026

**ETH-Bibliothek Zürich, E-Periodica, <https://www.e-periodica.ch>**

Gold. Medaille Zürich 1894

Gysel &amp; Odinga vorm. Brändli &amp; Cie.

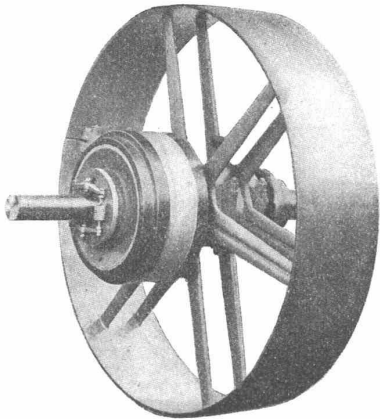
Telegramme: Asphalt Horgen



# Asphalt-Fabrik Käpfnach in Horgen

Telephon Holzement-, Dachpappen- und Isoliermittel-Fabrik Telephon  
empfehlen sich für Spezialitäten: Asphaltarbeiten aller Art, wasserdichte Isolierungen, Trockenlegung  
feuchter Lokale, Asphaltterrassen mit u. ohne Plättlibelag, Holzplästerungen, Holzzementbedachungen,  
Konkurrenzpreise. Parquets in Asphalt. Weitgehende Garantie.

## Gesellschaft der L. von Roll'schen Eisenwerke Eisenwerk Glus



### Benn's Patent Reibungskupplungen

Zum Ein- und Ausrücken von ganzen Wellensträngen oder einzelnen Maschinen während des Betriebes. Vollständig geschlossene Ausführungsform; für höchste Tourenzahlen verwendbar; selbsttätige Schmierung der inneren Teile.

### Lager mit Ringschmierung:

Sellerslager mit herausnehmbarer unterer Laufschele, Patent, als Stehlager, Hängelager, Wand- und Säulen-Konsollager.

Feste Stehlager mit herausnehmbaren Weissmetall- oder Bronzeschalen für Massivwellen und Hohlwellen.

Komplette Transmissionsanlagen für alle Industriezweige.

## Zu kaufen gesucht.

Gebrauchter, aber ganz gut erhaltener

## Gleichstrom - Nebenschlussmotor

50—70 PS. Leistung 500—550 Volts, ca. 420 Touren. Offerten unter Chiffre O. F. an **Orell Füssli-Annoncen, Zürich.**

## Stelle-Ausschreibung.

Infolge Demission des bisherigen Inhabers wird die Stelle eines **Kontrollingenieurs I. Klasse**, zugleich Stellvertreter des Inspektors der maschinentechnischen Sektion im eidg. Eisenbahndepartement, zur Wiederbesetzung ausgeschrieben.

Erfordernisse: Tüchtige allgemeine und fachwissenschaftliche Bildung, praktische Erfahrung, Kenntnis der französischen und deutschen Sprache. Besoldung Fr. 5000 bis 6500 nebst den gesetzlichen Reiseentschädigungen.

Im Falle einer Beförderungswahl wird die Stelle eines **Kontrollingenieurs II. Klasse** der maschinentechnischen Sektion ausgeschrieben. Erfordernisse: Die gleichen. Besoldung Fr. 4000 bis 5500 nebst den gesetzlichen Reiseentschädigungen.

Schriftliche Anmeldungen, begleitet von einem curriculum vitae, sowie Ausweisen über Studien und bisherige Praxis nimmt bis 15. März 1907 entgegen das

**Eidgenössische Post- und Eisenbahndepartement,  
Eisenbahn-Abteilung.**

Bern, den 26. Februar 1907.

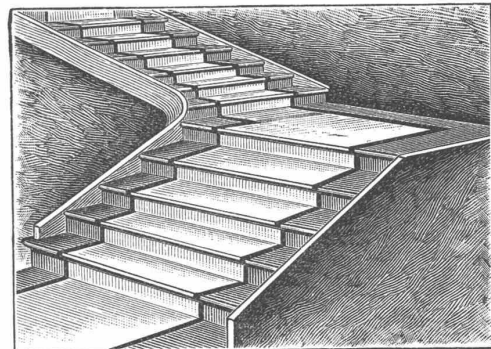
## Vereinigte Xylolith- u. Kohlensäurewerke A.G.

WILDEGG

Patent Nr. 9080

## Treppenstufen aus Xylolith

für Belag von



Eisernen Treppen; Hölzernen und Betontreppen;  
Wendeltreppen; abgelaufene Sandsteintreppen.  
Grosse Standsicherheit, feuersicher, grösste Solidität.  
Unifarben oder mit gefärbtem Treppenläufer.

Einzig in der Schweiz bis jetzt ca. 200 000 m<sup>2</sup> Böden und  
ca. 10 000 Treppenstufen gelegt.



## Polytechnisches Institut Friedberg

Akademische Lehr-Anstalt mit Spezial-Kursen für  
Architekten und Bau-Ingenieure

Absolventen von Baugewerkschulen finden Aufnahme.



## Heinrich Brändli, Horgen Asphaltgeschäft

übernimmt:

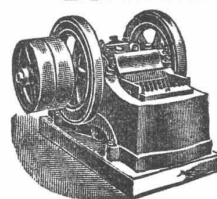
**Asphalt-Arbeiten, Asphalt-Isolierungen,**  
zweckentsprechend für Hoch- und Tiefbauten in nur  
bewährter fachgerechter Ausführung und gewissenhafter  
Bedienung mit Garantie. Referenzen zu Diensten.  
Telegr.: Heinrich Brändli, Horgen. Telephon.

## Mannheimer Eisengiesserei u. Maschinenbau A.-G.

Gegründet 1863 MANNHEIM Gold. Medaille Paris 1900

liefert als Spezialität in anerkannt vorzüglicher Ausführung:

## Zerkleinerungsmaschinen



Steinbrecher — Walzwerke

Kugelmöhlen

Kollergänge — Desintegratoren

Schotteranlagen

Kieszerkleinerungsanlagen

Siebtrommeln u. Schüttelsiebe

Neu! **Steinbrecher kombiniert mit Schüttelsieb** Neu!  
Gesetzl. geschützt. ohne besonderen Antrieb. Viel bewährt.  
la Referenzen im In- und Ausland.

# TUFFBRÜCHE SURAVA

(Bahnhofstation Kt. GRAUBÜNDEN)

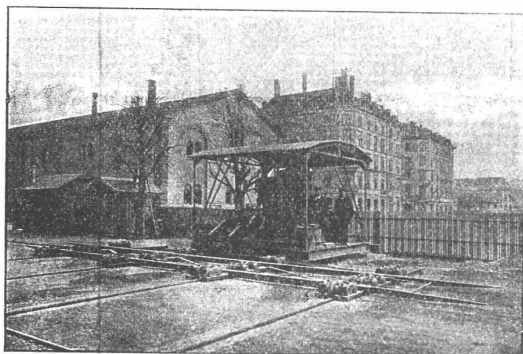
Lieferung von **Steinhauerarbeit** und gesägten Platten in prima wetterbeständigem

## TUFFSTEIN

mit feiner Struktur und schön gelber Farbe. — Elektr. Sägerei. — Tadellose Ausführung bei billiger Berechnung.  
Spez. Gewicht 1,5. — Druckfestigkeit 100—120.  
Mustersteine und Offerten gerne zu Diensten.

### Gesellschaft der Ludwig von Roll'schen Eisenwerke

Filiale: **Giesserei Bern** liefert:



**Hebezeuge jeder Art** als **Laufkräne**, und feste oder fahrbare **Drehkräne** für Hand- und speziell **elektrischen** Betrieb; **Aufzüge** für hydraulischen, **elektrischen** und **Transmissionsbetrieb**.

**Eisenbahnmaterial** als **Drehscheiben** und **Schlebeebühnen** für Wagen und Lokomotiven; Hand- **Dampf-** und **elektrischer** Betrieb.

**Weichen** für **Haupt-** u. Nebenbahnen, für **Vignol-** u. **Rillen-Schiener**.

**Barrieren** mit und ohne Verriegelung und Vorläuten.

### Zahnstangenoberbau; komplette Seilbahnen

für Güter- und Personentransport. (Eigene patentierte Systeme)  
Seit 1898 37 Touristen-Seilbahnen ausgeführt oder in Arbeit.

### Schleusenanlagen, Schützenwehre, Walzenwehre für Hand

und elektrischen Antrieb.

Hydraulische, automatische **Zementsteinpressen**.

Angaben über zahlreiche Ausführungen, Referenzen, Projekte und Kostenvoranschläge stehen zu Diensten.

### Atelier für Vervielfältigung techn. Zeichnungen.

**A. Ryffel**

Telephon 6027 — **ZÜRICH I** — Schipfe 51.

**Lichtpausverfahren** nach den neuesten Methoden in tadelloser Ausführung.

**Heliographie**, positiv, negativ und Sepiaverfahren.

**Negrographie**, Kopien in tiefschwarzen, scharfen Linien und reinweissem Grund, auf Paus-, Zeichen- oder Leinwand-Papier, in diversen Stärken.

Rascheste Ausführung bei jeder Witterung.

Sorgfältige, prompte u. billige Bedienung. — Muster u. Preise zu Diensten.

**Verkauf von Heliographie-, Paus- u. Zeichenpapier.**

**Billige Bezugsquelle.**

### Geiger'sche Fabrik

für Strassen- u. Hausentwässerungs-Artikel, G. m. b. H.

**KARLSRUHE i. B. 11**

NEUHEIT:

### Selbsttätiger Kanalspüler

„System Müller-Geiger“

Keine beweglichen Teile.

Dauernd zuverlässiges Funktionieren auch bei schwächstem Zufluss.

Stauhöhe veränderlich.

Beliebige Form u. Grösse des Spülbehälters.

Einfache Schachthanlage und Montage.

Für jede zulässige Spülleistung ausführbar.

In kurzer Zeit über 150 Stück geliefert, Prospekt auf Wunsch gratis.

**Zu verkaufen oder zu verpachten.**

### Konstante Wasserkraft (60 Pf.)

in günstiger Lage der Ostschweiz. Diesbezügliche Anfragen befördert unter Chiffre F. 486 Z. **Haasenstein & Vogler, St. Gallen.**

### Echtes Auerlicht

das schönste und billigste Licht.

Unsere Artikel tragen folgende geschützte Marken:

Auf der Brennerkrone: **Gasglühlicht System Dr. Carl Auer von Welsbach.**

Auf dem Brennerrohr: **Auerlicht und Bec Auer.**

Auf dem  
Glühkörper:



oder



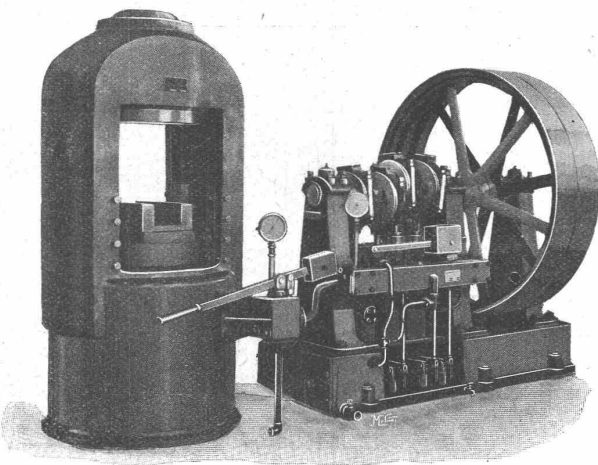
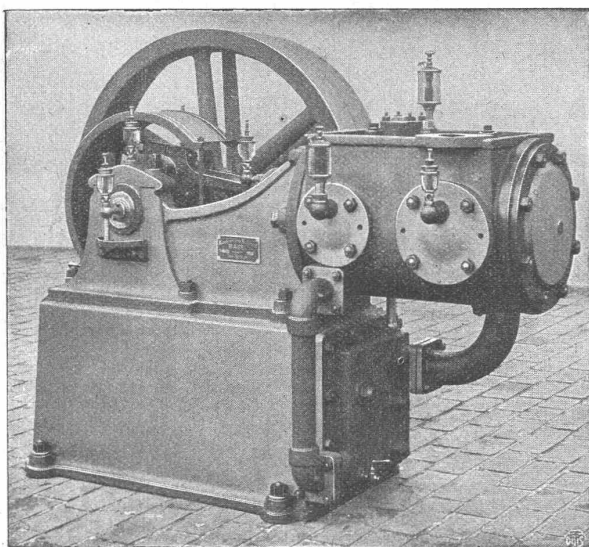
**Wir bitten, diese gesetzlich geschützten Marken zu beachten.**

Zu beziehen bei den Gaswerken und bessern Installations-Geschäften.

**Schweiz. Gasglühlicht A.-G.**

**System Dr. Carl Auer v. Welsbach,**

**Zürich, Hafnerstrasse 24.**

Handels-  
Marke**Draht, Drahtseile, Drahtwaren****Felten & Guilleaume-Lahmeyerwerke Act.-Ges.****Abt. Carlswerk  
Mülheim a. Rhein**Vertreter für die Schweiz:  
**Kägi & Co., Winterthur.****Sämtliches Leitungsmaterial  
für Schwach- u. Starkstrom**Guss-  
Marke**Maschinenfabrik St. Georgen bei St. Gallen, Com.-Ges.  
Ludwig v. Süsskind****baut als Spezialität:****Hydraulische Pressen aller Art.****Prägepressen für Gesenk- und Schmiedearbeiten.****Börtelpressen. ☐ Kollektorpressen.****Bleidrahtpressen. ☐ Räderaufziehpressen.****Plattenpressen für Isolationsmaterial.****Warenpressen. ☐ Münzpressen. ☐ Massel-  
brecher und Scheren.****In einem Jahr für einen Gesamtdruck von 6,500,000 kg  
geliefert.****Pumpwerke. ☐ ☐ Hydraul. Akkumulatoren.  
Druckübersetzer.****Maschinenfabrik Burckhardt, Basel  
Aktiengesellschaft.****Kompressoren und  
Vakuumpumpen****ein- und mehrstufig, mit Dampf-, Riemen- oder  
elektrischem Antrieb.****Ueber 1400 Maschinen ausgeführt.****Paris 1900: Grand Prix.**



# E. PFENNINGER vormals C. F. BILLWILLER & Co.

Clausiusstrasse 4 **ZÜRICH** beim Polytechnikum

**Zeichen- und Pauspapiere. — Schöllerhammer auf Leinen.**

Lichtpauspapiere, negativ, positiv und braunrapid.

**Millimeter- und Centimeter-Papiere in Bogen, Rollen u. Bloks.**

**Lichtpaus-Apparate.**

Verlangen Sie Muster und illustrierte Preisliste.

## Tague, Bucher & Cie.,

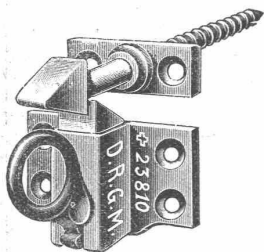
Gottfried Stierlin's Nachf. in SCHAFFHAUSEN

fabrizieren und liefern als Spezialität:

### Tür- und Fenster-Beschläge

in anerkannt bestbewährten und modernen Systemen.

**Fabrikations-Spezialitäten:**



#### Oberlichtfalle „Perfect“

patentirte Oberlichtfalle, bei Fachleuten ihrer eleganten und soliden Ausführung wegen aufs beste eingeführt, ersetzt den gewöhnlichen Schnepfer, wo etwas Besseres verlangt wird, aufs vorteilhafteste. Erheischt wenig Platz, einfach und solid.

**Türschliesser** diverser, bestbekannter Systeme mit Federspannung.

**Türschliesser**, pneumatisch.

**Türschliesser**, hydraulisch, System Blount, neuester Konstruktion. — **Windfangfedern** diverser Systeme. — **Federcharniere** und **Federfischbänder**. — **Spiralfeder-Pendeltürbänder**, amerik. System, in Stahl, Messing und Bronze massiv oder in Stahl feinst vernickelt, vermessingt oder verkupfert. — **Oberlichtbeschläge**, Patent und ordinäre. — **Ventilationsklappen** mit Federcharnieren.

In allen Artikeln und couranten Grössen, grosses Lager.

Aelteste und einzige schweiz. Spezialfabrik für Tür- und Fensterbeschläge.

### Plastische Malerei.

Den Herren Architekten und Baumeistern empfehle ich mich zur Übernahme sämtlicher

#### Dekorationen in plastischer Malerei

in moderner Ausführung bei kalanten Preisen. Photographien von ausgeführten Arbeiten, sowie Kostenberechnungen werden auf Wunsch eingesandt.

Diese neueste Erfindung erlaubt, in kürzester Zeit äusserst dauerhafte und geschmackvolle Dekorationen von Plafonds und Wänden bei verhältnismässig billigen Preisen auszuführen und ist das beliebteste Dekorationsverfahren der Neuzeit. Ausgeführte Arbeiten in plastischer Malerei bestehen in zahlreichen Bauten der grösseren Städte Deutschlands.

TELEPHON 667.

**Fritz Schmassmann**, Maler, Winterthur.

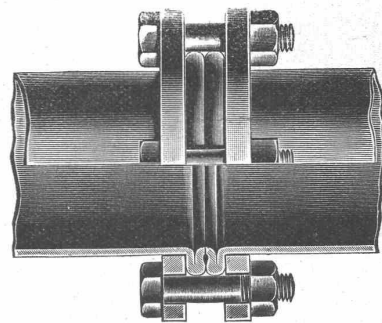
Deutsch-Oesterreichische

## Mannesmannröhren-Werke

Düsseldorf

liefern:

Düsseldorf 1902:  
Goldene Staats-Medaille.



Düsseldorf 1902:  
Goldene Ausstellungs-Medaille.

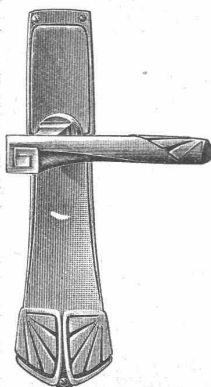
### Rohrleitungen für Hochdruck

aus nahtlosem Mannesmann-Stahlrohr  
mit patent. Doppelbördel-Flansch-Verbindung

und anderen Verbindungsarten.

Grosse Längen. — Höchste Betriebssicherheit.

Vertreter: Alf. Diener & Cie., Zürich.



## C.F. Ulrich, Niederdorfstrasse 20, Zürich

Spezialgeschäft für Baubeschläge.

Niederlage der acht amerikanischen Bommerbänder für Windfangtüren.

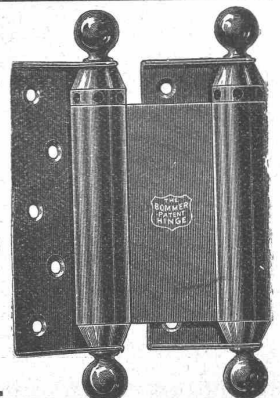
### Moderne Tür- und Fensterbeschläge

in feinsten Ausführung und in allen Farben.

Permanente Ausstellung.

Musterbücher franko.

Auf Wunsch Auswahlsendungen.



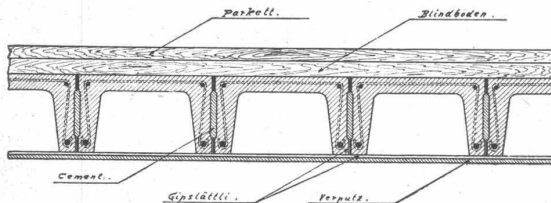
# Schweiz. Eisenbeton-Werke A.-G., Bern


Speichergasse 14. — Telephon: 2638.

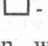
**Filiale Lausanne:** Av. F. C. de la Harpe (Square).

## Patentierte Betonbalkendecke schalldicht und feuersicher

für beliebige  
Nutzlasten  
und Spann-  
weiten.



**Billigste und solideste Deckenkonstruktion.  Bequemes  
Anbringen der Gipsdecke.**

Die Decke besteht aus -förmigen, eisenarmierten Betonbalken, welche auf dem Bauplatze ohne Maschinen hergestellt und in tragfähigem Zustande ohne Verschalung im Bau verlegt werden.

Keine Kosten und Balkenbeschädigungen durch den Transport.

**Abgabe von Lizenzen.**

## KIRCHNER & CO. A.-G.

Leipzig-Sellerhausen.

Grösste Spezialfabrik von

### Sägewerkmaschinen

u. Holzbearbeitungsmaschinen

Ueber 140,000 Maschinen geliefert.

62 höchste Auszeichnungen.

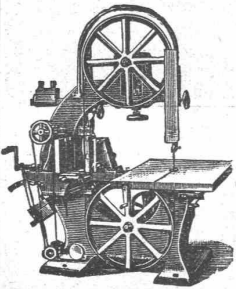
Weltausstellung Paris 1900: Höchste Auszeichnung „Grand Prix“.

Lüttich 1905: „Grand Prix“.

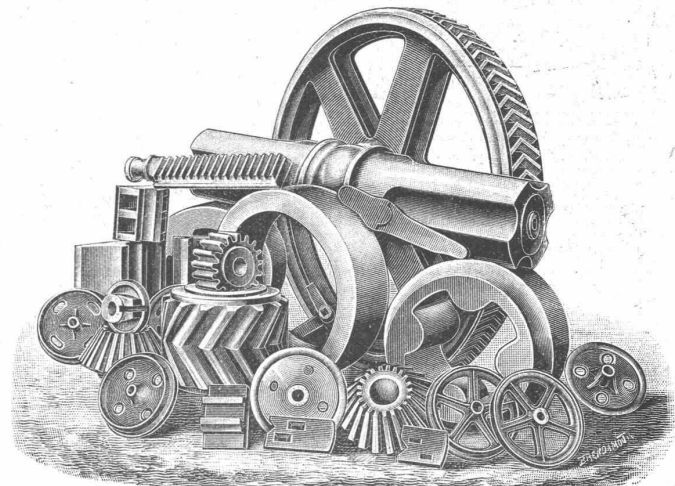
**Filiale: ZÜRICH, Bahnhofstr. 89,**

Ingenieur A. Günther.

— TELEPHON 3866. —



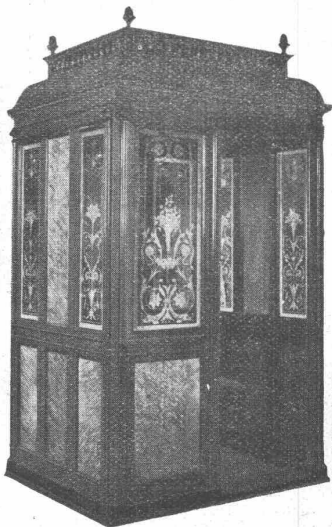
## Concordiahütte vorm. Gebr. Lossen, Aktien-Ges., Engers a. Rhein.



**Martinstahlgussstücke** aller Art.

Vertreter: **Limburg & Osswald, Zürich I.**

## Elektr. Aufzüge



modernster  
Konstruktion und  
Ausführung

liefern

**C. Wüst & Co.**

Seebach-  
Zürich.

Einzige Maschinen-  
fabrik in der Schweiz,

die nur elektrische Aufzüge baut und zwar komplet, den elektrischen wie den mechanischen Teil in eigenen, vorzüglich eingerichteten Werkstätten mit über 300 Arbeitern.

**Hunderte von Anlagen im Betrieb!**

## Accumulatoren

für alle Zweige der Industrie:

für Zentralen, Fabriken, Private, Laboratorien,  
Automobile, Schiffe, Waggonbeleuchtung usw.

liefert

**Accumulatoren-Fabrik Oerlikon**

in OERLIKON bei Zürich.

Bureau für die Westschweiz: LAUSANNE, Chemin Vinet 29.



**Carl Weller & Cie.**

technisches Bureau

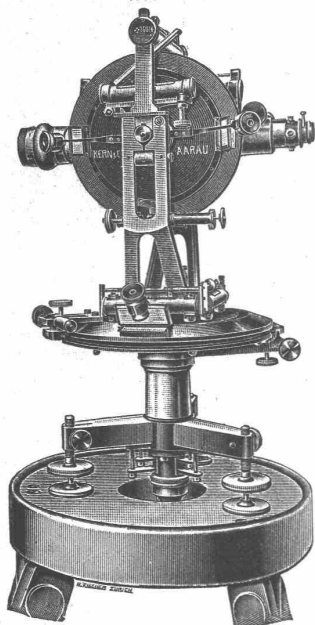
**ZÜRICH V**

Kasinostrasse 10.

**Spezialitäten:**

Armaturen, Pumpen und Gebläse für alle Verhältnisse  
 Schleifmaschinen, Sandstrahlgebläse und komplette Giesserei-  
 Einrichtungen, Luftpumpen, Kompressoren, Hebezeuge  
 Säge- und Holzbearbeitungs-Maschinen, Werkzeuge.

GRAND PRIX  
 Paris 1889

**Kern & Co. Aarau**

Gegründet 1819 — 20 erste Auzeichnungen.

ERSTKLASSIGE INSTRUMENTE

für

Topographie, Geodäsie, Astronomie.

Präzisions-Nivellierinstrumente und Miren.

Beste Optik der Neuzeit.

Libelle Zwicky-Kern    Dosenlibelle Mollenkopf  
 Wesentliche Konstruktions-Neuerungen.

FEINSTE

Schweizer Präzisions-Reisszeuge.

Patente: { Zirkelkopf, bei welchem Feststecken der Axe  
 und toter Gang ausgeschlossen.  
 Geradehalter der Kopfgriffe.  
 Reissfeder Ideal, z. sofortigen Wiedereinstellen  
 auf innegehabte Strichstärke nach Reinigen der  
 Nadelregulator etc. etc. [Feder.

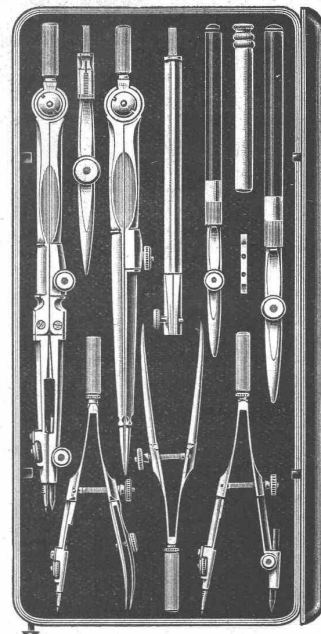
Alle unsere Instrumente  
 tragen unsere gesetzlich  
 geschützte Fabrikmarke.



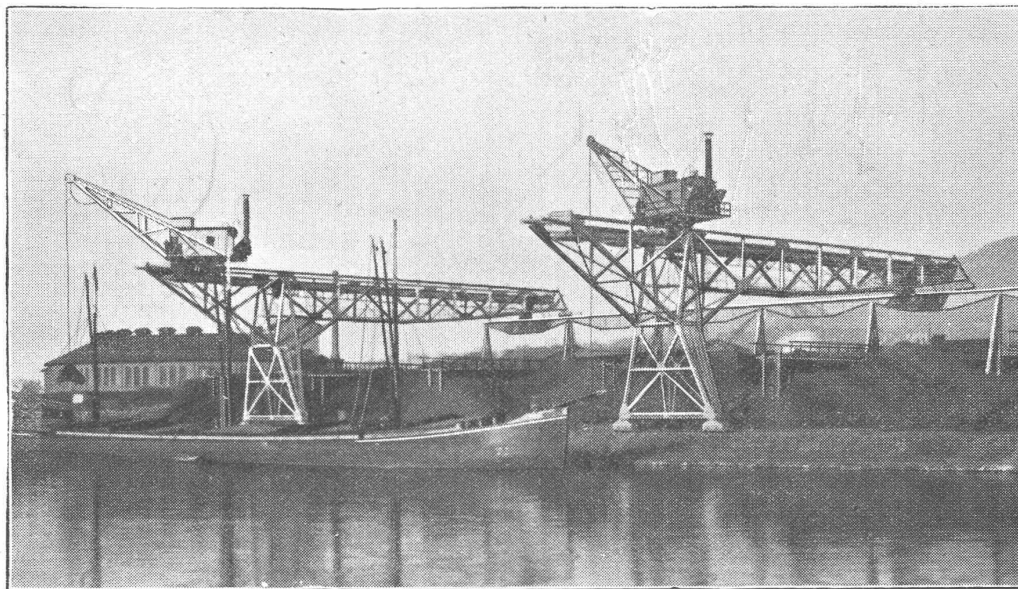
NEUESTE KATALOGE.

Telegramme: Kern Aarau.  
 Telephon.

Grand Prix Mailand 1906

**KRÄNE und HEBE-MASCHINEN**

Eisenbahnwagen-Kipper, Schiebebühnen, hydraul. Daumenkräfte, Spills u. s. w.  
**Bau- und Speicherwinden mit elektrischem Antrieb**



Umlade- und Transport-Anlagen für Massengüter  
 Ausarbeitung von Sonderkonstruktionen auf Grund langjähriger Erfahrungen

**FRIED. KRUPP A.-G. GRUSONWERK**    **MAGDEBURG-  
 BUCKAU.**

**Kesselschmiede Richterswil.****Giesskessel**

mit und ohne Kippvorrichtung, bis 7000 kg Inhalt.

Giesspfannen, Handlöffel, Traggabeln, schmiedeiserne Formkästen, Kernstützen.

Courante Grössen stets auf Lager.

Günstige Bedingungen bei Jahres-Abschluss und Lieferung auf Abruf.

Infolge Veränderungen in den Installationen, offeriert die

**TAVANNES WATCH CO. IN TAVANNES**

zu günstigen Bedingungen zu verkaufen:

1 Drehstrom-Generator von 52 KWA. 190 Volt,

1 Gleichstrom-Generator von 25 kw. 120 Volt.

Beide sind neuester Konstruktion, System Wuest &amp; Co. Diese Maschinen sind nicht mehr als 12 Monate in Gebrauch gewesen, und sind somit in ganz neuem Zustande.

An der gleichen Adresse ebenfalls:

1 Drehstrom Synchron-Generator von 50 PS. 5000 Volt;

6 Rammklötze, System Mossberg, von 100, 200, 300 und 500 kg.;

1 Stanzmaschine, Mossberg No. 5 B.;

1 Petrol-Motor, System Winterthur, von 14 PS., alles in gutem Zustande.

**Kapital-Gesuch.**

Wegen fortwährender Vergrößerung des Geschäftes wird in eine Bauunternehmung ein stiller **Teilhaber** mit einer Einlage von **20—50 Mille** gesucht. Günstige Anlage für jüngern Techniker, welcher event. direkt im Geschäft beschäftigt werden könnte. Bisheriger grosser Erfolg nachweisbar. — Gefl. Offerten unter Chiffre Z. Y. 2474 an die Annoncen-Expedition

**Rudolf Mosse, Zürich.****M. KOCH, Eisengiesserei  
ZÜRICH**

Eiserne Dachstühle  
Brücken und Stege  
Shedbauten  
Sprengwerke und  
Blechträger.  
Stalleinrichtungen,  
Gewächshäuser u. Veranden  
Schmiedeis. Säulen  
Grosses Lager in  
1 Trägern

Eisenkonstruktionen  
— jeder Art —
**Uni Linoleum**  
**Bedruckte Linoleum**  
**Granit-Linoleum**  
**Inlaid-Linoleum**  
**Kork-Linoleum**
empfehlen in den fabrizierten Stärken zu billigsten Preisen per  $\square m$ , fertig verlegt von geschulten Fachleuten,
**Grands magasins**  
**Jelmoli S. A.**  
**Zürich.**

(Persönliche oder schriftliche Offerte auf Wunsch sofort zur Verfügung.)

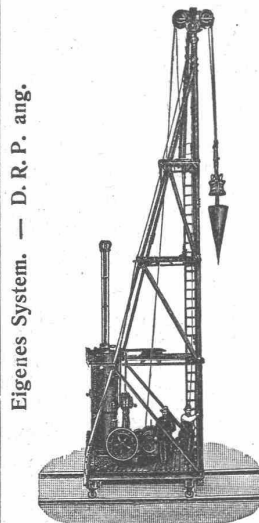
**Gesucht.**

Renommierter Schweizerische Maschinenfabrik sucht

**aktiven Teilhaber**

mit 200—400 Mille Einlage.

Offerten u. Chiffre Z. F. 1831 an die Ann.-Exped.

**Rudolf Mosse, Zürich.****Baugrundstössel-  
Rammen**zur Herstellung tragfähiger  
**Betonpfeiler** und gleichzeitiger  
**Bodenkomprimierung.**
**Menck & Hambrock**  
**Altona-Hamburg 32.**
**Wasserkraft.**

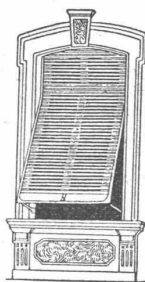
In industriereicher Gegend Ober-Badens nächst der Schweizergrenze ist eine Wasserkraft von 115 P.S. wegen Todesfall **billig zu verkaufen.** Anfragen erbeten unter Chiffre Z. T. 1694 an die Ann.-Exped.

**Rudolf Mosse, Zürich.****Rudolf Mosse**

Alleinige Inseraten-Annahme für die „Schweiz. Bauzeitung“.

**Wilh. Baumann**

Rolladenfabrik

**Horgen (Schweiz).****Holzrolläden**

aller Systeme.

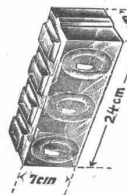
**Rolljalousien,**

automatisch.

**Roll-****Schutzwände**

verschiedener

Modelle.

**Verlangen Sie Prospekte!****Hartglas-Bausteine**

3 Sorten in Weiss und farbig

**a. m. Drahteinlage**

für Brandmauern

Ausgezeichnete Isolatoren

geg. Feuchtigkeit, Geräusch, Hitze, Kälte.

**Wand- und****Fussbodenplatten**

a. m. Linse f. Oberlicht

(auch m. eis. Rahmen)

-Dachziegel, -Clasfalzziegel.

Helles Drahtglas, Widerstandsfähig gegen alle Witterungseinflüsse.

**Gehres & Schmidt, Karlsruhe.**

Kohlen, Coks, Briquets, Holzkohlen, Torfcoks, Belg. Qualitätsanthracit.

**Baugeschäft  
zu verkaufen.**

Infolge Todesfall des Besitzers wird ein in kleinerem Städtchen betriebenes

**Zimmerei- und Maurergeschäft**

unter günstigen Bedingungen verkauft. Anzahlung nach Uebereinkunft. Gefl. Anfragen sind sub Chiffre Z. Z. 1950 zu richten an die Annoncen-Expedition

**Rudolf Mosse, Zürich.****Jura-Kalk**

aus Abfallstücken

ab Bruch mit Geleise-Anschluss oder ab Ofen mit Gel.-Anschl. für regelmässige grosse Lieferung **gesucht.**

Off. mit Preisangabe unter Chiffre Z. X. 2498 an

**Rudolf Mosse, Zürich.**

Gesucht sofort nach Oberitalien, auf Ingenieur- und Architekturbureau, tüchtiger

**Techniker,**

deutsch und italienisch sprechend, vertraut mit statischen Berechnungen, erfahren auf Bureau und Bau.

Referenzen und Gehaltsansprüche sub Chiff. Z. W. 2497 a. d. Ann.-Exp.

**Rudolf Mosse, Zürich.****Architekt.**

**Jüngerer Architekt, tüchtig in Entwurf und Darstellung, auf ein hiesiges, bekanntes Architekturbureau gesucht.**

**Detaillierte Offerten unter Chiffre Z. P. 2465 an**

**Rudolf Mosse, Zürich.****Bauführer.**

Für einen bedeutenden Bau wird ein intelligenter und gewandter **Bauführer** zu dauernder Stelle **gesucht.** Frühere Tätigkeit an guten Bauten nötig. Mit Zeugniskopien, Gehaltsansprüche und Eintrittsdatum melden unter Chiffre Z. O. 2514 an

**Rudolf Mosse, Zürich.****Architekt.**

**Gesucht zum sofortigen Eintritt nach der franz. Schweiz ein**

**jüngerer Architekt,**

künstl. veranlagt, gewandt in Darstellung und Perspektive.

Offerten: Gehaltsansprüche, Alter, Referenzen enthaltend, zu richten sub J. 10,954 L an

**Haasenstein & Vogler, Lausanne.****Konkordats-  
Geometer,**

30jährig, verheiratet, militärfrei, mit 12jähriger Praxis im Kataster, Strassenbau, Kanalisation, sauberer Zeichner, **sucht auf Anfang April 1907 seine Stelle zu ändern.** Eigene Instrumente. Prima Zeugnisse. — Gefl. Offerten unter Chiffre Z. S. 2518 an

**Rudolf Mosse, Zürich.**

Junger, tüchtiger

**Bauzeichner**

**sucht Stelle, wenn möglich auf den Platz Zürich.** Gefl. Off. u. Z. R. 2492 an die Ann.-Expedition von

**Rudolf Mosse, Zürich.****Bauführer**

**sucht in einem Baugeschäft od. in einer Holz- u. Baumaterial-Handlg. als Geschäftsführer Stellung.**

Ist zirka 8 Jahre selbständig gewesen, praktisch, theoretisch, sowie in allen Bureauarbeiten sehr erfahren.

Offerten sub Chiffre T. 599 Ch. an **Haasenstein & Vogler, Chur.**

**Ingenieur,**

in Berechnung und Ausführung von Heizungs-, Lüftungs- und Trockenanlagen etc., sowie im allgemeinen Maschinenbau erfahren, mit Werkstattpraxis, **wünscht leitende Stellung.** Gefl. Off. sub Chiffre Z. M. 2487 an die Ann.-Exped.

**Rudolf Mosse, Zürich.****Tücht. Architekt**

mit langjähriger Praxis und Aussicht auf grösseren Bauauftrag, seit mehreren Jahren in erstem Architekturbureau Zürichs tätig, **sucht leitende Stellung** in guter Bau- oder Architekturfirma, event. Beteiligung.

Off. sub Chiffre Z. K. 2510 an

**Rudolf Mosse, Zürich.**



Für sofortigen Dienstantritt, spätestens aber 1. April wird ein **tüchtiger Bauingenieur** für Berechnung, eventuell auch zur Ausführung von Eisenbetonkonstruktionen im Hoch- und Tiefbau für dauernde Stellung

**gesucht.**

Zeugnisabschriften mit Angabe der Gehaltsansprüche sub Chiffre Z. M. 2037 an die Annoncen-Exped.

**Rudolf Mosse, Zürich.****Gesucht**

zu baldigstem Eintritt nach Basel für Bureau und zur Kontrollierung der Arbeiten, auch auf auswärtigen Baustellen, praktisch erfahrener

**Bautechniker,**

jüngere Kraft, zuverlässig in Kostenvoranschlägen u. Abrechnungen, deutsch u. französisch beherrschend. Bewerber mit Erfahrung in der Eisenbeton-Branche bevorzugt. Offerten mit Angaben über Alter, Saläransprüchen und mit Zeugniskopien gefl. sub Chiffre Z.V. 2171 an die Annoncen-Exped.

**Rudolf Mosse, Zürich.****Gesucht**

für sofort:

**Tüchtiger Bauzeichner,**

Absolvent eines Technikums, mit wenigstens 2jähriger Praxis.

**Bracher & Widmer, Arch., Bern.****Gesucht.**

Per 1. April für die selbstständige Leitung eines Hotels im Gebirge einen tüchtigen und praktisch erfahrenen

**Bauführer,**

der auch mit den notwendigen Bureauarbeiten vertraut ist und die italien. Sprache beherrscht. Nur ganz tücht. Bewerber wollen sich melden. Gehalt je nach Leistungen Fr. 300 bis Fr. 400 pro Monat.

Für sofort junger, gewandter **Bauzeichner oder Architekt**, flotter Darsteller.

Anmeldungen für beide Stellen mit Angabe der bisherigen Tätigkeit an

**Eugen Probst, Architekt, Zürich.****Tüchtiger****Bauführer**

gesucht auf 1. April auf Architekturbureau in Zürich. — Anmeldungen mit Zeugniskopien und Angabe der Gehaltsansprüche unt. Chiffre Z. B. 2277 an die Annoncen-Expedition

**Rudolf Mosse, Zürich.**

Ein tüchtiger

**Maschinen-Techniker**

(Konstrukteur), mit Technikumbildung und Werkstattpraxis, wird von kleinerer Maschinenfabrik zu baldigem Eintritt **gesucht.**

Offerten sub Chiffre Z. G. 2407 an die Annoncen-Expedition

**Rudolf Mosse, Zürich.****Gesucht: Zeichner und Geometer.**

Offerten unter Z. B. 2402 an **Rudolf Mosse, Zürich.**

**Gesucht**

zu baldigem Eintritt: Diplomierter

**Geometer.**

Offerten sub Chiffre Z. F. 2406 an **Rudolf Mosse, Zürich.**



mit mehrjähriger Praxis, selbständig arbeitend, geübt im Projektieren, Anfertigen der Arbeitspläne u. Kostenberechnungen, **findet dauernde Anstellung** in einem Baugeschäft.

Offerten mit selbstgeschriebenen Bildungsgang, Zeugnisabschriften, Gehaltsansprüchen unter Z. D. 2404 an die Ann.-Exped.

**Rudolf Mosse, Zürich.**

Zwei tüchtige

**Konstrukteure,**

bewandert im Dynamo- und Apparatenbau, finden dauernde Beschäftigung bei der Cie. de l'Industrie Electrique et Mécanique in Genf. — Offerten mit Gehaltsansprüchen u. Zeugnisabschriften sind an genannte Firma zu richten.

**Vakante Stellen.**

Größeres Baugeschäft der Zentralschweiz sucht zu sofortigem Eintritt einen

**Tiefbautechniker**

praktisch und theoretisch gebildet, selbständig arbeitend in Strassen- u. Uferbauten, sowie einen tüchtigen

**Bauführer**

für Hochbau, firm im Zeichnen und Rechnungswesen.

Offerten unter Beigabe von Zeugniskopien über bisherige Tätigkeit befördert unter Chiffre Z.V. 2246 die Annoncen-Expedition

**Rudolf Mosse, Zürich.**

On demande

**commis - architecte**

parlant le français et l'allemand, au courant du chantier et travaux de bureau. Bonnes référ. demandées. Offres sous chiffre H. 418 D. à **Haasenstein & Vogler, Delémont.**

**Ingenieur**

in armiertem Beton praktisch und theoretisch erfahren, zur Bekleidung einer hervorragenden Stellung in eine grössere Baufirma **gesucht.** Offerten mit Referenzen sub W. 1455 Q. an **Haasenstein & Vogler, Bern.**

**Gesucht.**

jüngerer, gewandter

**Bauzeichner**

wird zur Ausarbeitung von Werkplänen u. Details auf das Baubureau eines industriellen Etablissements gesucht. — Bewerber wollen Angaben über Alter, bisherige Tätigkeit, Gehaltsansprüche und Zeitpunkt des Eintrittes richten unter Chiffre Z.T. 2419 an die Annoncenexpedition

**Rudolf Mosse, Zürich.**

Zwei jüngere

**Bautechniker,**

die auf Bureau und Bauplatz bewandert sind und die IV. Klasse der kgl. Baugewerkschule in Stuttgart absolviert haben, **suchen** bis 1. oder 15. März womöglich auf einem Architekturbureau **Stellung.** Off. unter Chiffre Z. Y. 2049 an

**Rudolf Mosse, Zürich.**

Jüngerer

**techn. Angestellter**

mit guter Bureau Praxis, gewandt im Entwerfen von hydr. Kraftanlagen jeder Art, **sucht** auf gutes hiesiges Bureau **dauernde Stellung.** — Offerten unter Chiffre Z. M. 2012 an

**Rudolf Mosse, Zürich.**

Jünger

**Maschinen-Techniker**

mit Werkstatt- und Bureau Praxis, flotter Zeichner, **sucht** per sofort oder später **Stellung.** Prima Zeugnisse. Gefl. Offerten sub Chiffre Z. U. 2145 an die Annoncen-Exped.

**Rudolf Mosse, Zürich.****Tücht. Bautechniker,**

25 Jahre alt, energ. Bauführer und flotter Zeichner, mit mehrjähriger Bureau- u. Baupraxis, in Ausführung von Bauplänen, Kostenberechnung und Abrechnung vollständig vertraut, **sucht** baldmöglichst **dauernde, selbstständige Stelle** in Baugeschäft od. Architekturbureau. Prima Zeugnisse. Gefl. Offerten sub Z. N. 2188 an

**Rudolf Mosse, Zürich.**

Jünger

**Bautechniker**

mit 4 Semester Technikumbildung und 1 1/2 Jahre Praxis, **sucht** behufs weiterer praktischer Ausbildung auf 1. April **Stelle.** Zeugnisse u. Zeichnungen stehen zur Verfügung.

Offerten unter Z. M. 2287 an die Annoncen-Expedition

**Rudolf Mosse, Zürich.****Elektrotechniker,**

theor. geb. Maschinen- und Elektrotechniker, militärfrei, Dreissiger, tüchtig und energisch, durchaus erfahren im Ausbau u. Betrieb von Zentralen jegl. Stromart und Kraftquelle sowie im Installationswesen, ferner absolut vertraut mit allen Zweigen des elektr. Bahnbetriebes (Verkehrskontrolle und Administration inbegriffen)

**sucht**

womöglich selbstständige und leitende **Stellung.**

Gefl. Offerten unt. Chiffre Z. J. 2259 befördert die Annoncen-Expedition **Rudolf Mosse, Zürich.**

**Bauführer,**

theoretisch und praktisch gebildet, bei interessant grösseren Bauten tätig gewesen, **sucht** per 1. April anderweitig **Engagement.** — Offert. sub Chiffre Z. L. 2436 an

**Rudolf Mosse, Zürich.****Cand. arch.**

**sucht** auf 1. April oder später Anfangsstellung auf **Baubureau.** Gefl. Offerten unter M. N. 8304 an

**Rudolf Mosse, München.****Junger Architekt**

mit Bureau- und Baupraxis, Absol. der Baugewerkschule Hamburg, vier Sem. Hochschule Zürich, **sucht** zum 1. April d. J. **Stellung** in der Schweiz für Bureau oder als Bauführer. Off. unter H. V. 3420 bef.

**Rudolf Mosse, Hamburg.****Architekt**

flotter, selbständiger Zeichner, gewandter Bauführer, Statiker, mit Eisenbetonpraxis, sprachkundig **sucht** dauernde Stelle.

Offerten unter Z. D. 2454 an **Rudolf Mosse, Zürich.**

**Zu verkaufen:**

Eine vollständig neue **mechanische Einrichtung für eine Drahtseilbahn.** Länge des Tragskabels 2 à 1530 m, Dicke 23 mm. Zugkabelänge 2 à 1550 m, Dicke 17 mm. — Offerten sub Chiffre Z. O. 2314 an die Annoncenexpedition

**Rudolf Mosse, Zürich.****Vertretung.**

Gut eingeführter, tüchtiger Mann **übernimmt** für Schaffhausen und Umgebung **Vertretung.** Eigenes Magazin zur Aufstellung von Musterstücken etc. zur Verfügung. Nur reelle Firmen wollen Offerten ein-senden unter S. M. R. an

**Rudolf Mosse, Schaffhausen.****Zu verkaufen:****Ein Gleichstrom-Licht-Dynamo,**

2,8 kw, 1150 Touren, 110 Volt, 25,5 Amp. mit Riemenscheibe  $\frac{200}{100}$  mm.

- 1 Satz Spannschienen,
- 1 Spindelregulator,
- 1 Schatttafel mit Eisengerüst,
- 1 Gleichstrom-Ampèremeter,
- 30 Amp.,
- 1 Gleichstrom-Voltmeter,
- 150 Volt,
- 1 zweipoliger Umschalter,
- 2 Stöpselsicherungen,

neu erstellt von der Maschinenfabrik Oerlikon.

Offerten unter Chiffre Z. V. 2146 an die Ann.-Exped.

**Rudolf Mosse, Zürich.**

**PATENT-BUREAU**  
Wilh. Reinhard, Zürich.