

Objektyp: **Advertising**

Zeitschrift: **Schweizerische Bauzeitung**

Band (Jahr): **49/50 (1907)**

Heft 10

PDF erstellt am: **26.09.2024**

### **Nutzungsbedingungen**

Die ETH-Bibliothek ist Anbieterin der digitalisierten Zeitschriften. Sie besitzt keine Urheberrechte an den Inhalten der Zeitschriften. Die Rechte liegen in der Regel bei den Herausgebern. Die auf der Plattform e-periodica veröffentlichten Dokumente stehen für nicht-kommerzielle Zwecke in Lehre und Forschung sowie für die private Nutzung frei zur Verfügung. Einzelne Dateien oder Ausdrucke aus diesem Angebot können zusammen mit diesen Nutzungsbedingungen und den korrekten Herkunftsbezeichnungen weitergegeben werden. Das Veröffentlichen von Bildern in Print- und Online-Publikationen ist nur mit vorheriger Genehmigung der Rechteinhaber erlaubt. Die systematische Speicherung von Teilen des elektronischen Angebots auf anderen Servern bedarf ebenfalls des schriftlichen Einverständnisses der Rechteinhaber.

### **Haftungsausschluss**

Alle Angaben erfolgen ohne Gewähr für Vollständigkeit oder Richtigkeit. Es wird keine Haftung übernommen für Schäden durch die Verwendung von Informationen aus diesem Online-Angebot oder durch das Fehlen von Informationen. Dies gilt auch für Inhalte Dritter, die über dieses Angebot zugänglich sind.

# Schweizerische Bauzeitung

Wochenschrift

für Bau-, Verkehrs- und Maschinentechnik

Gegründet von A. WALDNER, Ingenieur.

Herausgeber: A. JEGHER, Ingenieur.  
Dianastrasse Nr. 5, ZÜRICH II.

Verlag des Herausgebers. — Kommissionsverlag: Rascher & Cie., Meyer & Zellers Nachfolger in Zürich.

Organ

des Schweizer. Ingenieur- und Architekten-Vereins und der Gesellschaft ehemaliger Studierender des eidg. Polytechnikums in Zürich.

Insertionspreis:

Für die 4-gespaltene Petitzeile  
oder deren Raum 30 Cts.  
Haupttitelseite: 50 Cts.

Inserate

nimmt allein entgegen:

Die Annoncen-Expedition  
RUDOLF MOSSB,  
Zürich,

Basel, Bern, St. Gallen,  
Berlin, Breslau, Dresden,  
Frankfurt a. M., Hamburg,  
Köln, Leipzig, Magdeburg,  
München, Stuttgart, Wien.

Abonnementspreis:  
Ausland. 25 Fr. für ein Jahr  
Inland. 20 " " "

Für Vereinsmitglieder:  
Ausland. 18 Fr. für ein Jahr  
Inland. 16 " " "  
sofern beim Herausgeber  
abonniert wird.

Abonnements  
nehmen entgegen: Heraus-  
geber, Kommissionsverleger  
und alle Buchhandlungen  
und Postämter.

Bd IL.

ZÜRICH, den 9. März 1907.

N<sup>o</sup> 10.

## Verblendsteinfabrik Lausen A.-G. (Baselland)

Glasierte und unglasierte Verblendsteine und feuer- u. hochfeuerfeste Produkte

## Neubau der Evangelischen Kirche und Schule zu Cairo, Egypten.

Lieferanten von Baumaterialien und Einrichtungsgegenständen  
für obige Bauten, wollen ihre Preislisten, Muster etc. ohne Verzug an  
Deutsches Konsulat, Cairo einsenden.

Der Gemeinde-Vorstand.

Schulhaus an der Riedtlistrasse.

## Ausschreibung von Bauarbeiten.

Ueber die Ausführung der Erd-, Maurer-, Zimmer-, Granit-  
und Steinhauerarbeiten, Massivdecken-Konstruktion, Walz-  
eisen-Lieferung und Zentralheizungs-Anlage für das Schulhaus  
mit Turnhalle an der Riedtlistrasse wird hiermit der öffentliche Wettbewerb  
eröffnet. Pläne und Uebernahmsbedingungen liegen vom 28. Februar bis  
13. März, je vormittags von 9—12 Uhr, im Bureau der Unterzeichneten  
zur Einsicht auf, wo auch die gedruckten Vorausmasse bezogen werden  
können. Angebote sind verschlossen, mit der Aufschrift „Offerte Schul-  
haus Riedtlistrasse“ versehen, bis zum 16. März 1907, abends 6 Uhr, dem  
Bauvorstand I einzureichen.

Eingabetermin für Zentralheizungs-Offerte 6. April 1907.

Zürich, den 26. Februar 1907.  
(Neuer Seidenhof, Gerbergasse 5, 4. Stock.)

Bischoff & Weideli, Architekten.

## Wasserversorgung Schwerzenbach

### Konkurrenz-Ausschreibung.

Die Gemeinde Schwerzenbach (Kt. Zürich) vergibt auf dem Kon-  
kurrenzwege die Erstellung ihrer Wasserversorgung, Pumpenhaus,  
ca. 2750 m Hauptleitung 75—150 mm, 14 Hydranten, Reservoir  
200 m<sup>3</sup>, etc.

Pläne und Bauvorschriften liegen bei Herrn Gemeindeammann Jacob  
Walder z. Wiesenthal zur Einsicht auf, woselbst auch Vorausmassformulare  
bezogen werden können.

Eingaben sind verschlossen mit der Aufschrift «Wasserversorgung  
Schwerzenbach» bis zum 16. März 1907 an den Präsidenten der Unter-  
zeichneten, Herrn Präsident Joh. Walder in Schwerzenbach einzureichen.

Schwerzenbach, den 1. März 1907.

Die Baukommission.

Für Techn. Vorarbeiten im Bahn- und Strassenbau empfiehlt  
sich B. Emch, Ingenieurbureau, Bern, Schwarzhofstr. 61.

## Concours.

La Commission pour l'érection des monuments Francillon et  
Jolissaint à St-Imier, ouvre un concours entre les architectes et artistes  
domiciliés dans les Cantons de Berne et Neuchâtel pour obtenir les plans  
et devis des **piedestaux** nécessaires à l'érection des deux bustes existants.

Une somme de frs. 500.— est à la disposition du jury composé  
de MM. Davinet, arch. à Berne, Propper, prof. à Bienne, et L'Eplattenier,  
prof. à Chaux-de-fonds.

Les personnes qui désirent y prendre part sont priés de s'adresser  
au bureau d'architecture Wild à St-Imier, qui leur communiquera le pro-  
gramme et les conditions du concours.

St-Imier, le 27 février 1907.

La Commission des monuments:  
H. Lanz.

## Rhätische Bahn.

### Bauausschreibung.

Die Lieferung und Montierung einer eisernen Brücke von 20 m  
Lichtweite über das Landwasser bei Frauenkirch, auf der Linie Davos-  
Filisur, ist zu vergeben.

Pläne und Bauvorschriften können auf dem Baubureau der Rhätischen  
Bahn im alten Postgebäude in Chur eingesehen werden.

Angebote für die Tonne Eisengewicht der fertig aufgestellten Brücke  
sind längstens bis zum 15. März 1907 dem Baubureau Davos-Filisur in  
Chur einzureichen.

Chur, 23. Februar 1907.

Die Direktion.

Wir suchen einen sprachkundigen

## Elektro-Ingenieur

für unsere Projektierungsbureaux. Offerten mit Angabe des  
Bildungsganges, der bisherigen praktischen Tätigkeit, der  
Sprachkenntnisse, Gehaltsansprüche etc. unter Beifügung von  
Photographie und Zeugnis-Abschriften sind zu richten an die

**Aktiengesellschaft Brown, Boveri & Cie.,**

Baden (Schweiz).

CARL MÜLLER  
ZÜRICH II  
**Patent-Bureau**  
PRIMA  
REFERENZEN

**Kopierbureau Steinmann & Erni,**  
gegründet 1892,  
Börsenstr. 10, Zürich. — Schreib-  
masch.-Arbeiten. Vervielfält. Diktat.

## Schweizerische Bundesbahnen.

### Kreis II.

# Ausschreibung von Bauarbeiten.

Die Lieferung und Montierung des eisernen Ueberbaues für die Unterführung der Sägestrasse bei Langnau, Km 37,984 der Linie Bern-Luzern, im Gewichte von zirka 40 Tonnen wird hiermit zur Konkurrenz ausgeschrieben.

Pläne und Uebernahmebedingungen sind im Bureau des Oberingenieurs, Leimenstrasse 2 II in Basel, zur Einsicht aufgelegt, wo auch die Eingabeformulare bezogen werden können.

Schriftliche Uebernahmeangebote sind bis Montag den 18. März 1907 verschlossen mit der Aufschrift: „Ueberbau für die Unterführung der Sägestrasse in Langnau“ der unterzeichneten Direktion einzureichen.

Die Angebote sind bis 31. März 1907 verbindlich.

Basel, den 23. Februar 1907.

Kreisdirektion II  
der schweizerischen Bundesbahnen.

## Schweizerische Bundesbahnen.

### Kreis II.

# Ausschreibung von Bauarbeiten.

Die anlässlich der Erstellung der Unterführung der Sägestrasse in Langnau, Km. 37,984 der Linie Gmülden-Luzern, auszuführenden Erd-, Maurer- und Chausseearbeiten werden hiermit zur Konkurrenz ausgeschrieben.

Sie umfassen in der Hauptsache:

|                                  |                             |
|----------------------------------|-----------------------------|
| Erdarbeiten . . . . .            | zirka 12,000 m <sup>3</sup> |
| Mauerwerk . . . . .              | 470 m <sup>3</sup>          |
| Granit . . . . .                 | 25 m <sup>3</sup>           |
| Zementröhrendurchlässe . . . . . | 50 m                        |
| Beschotterung . . . . .          | 300 m <sup>3</sup>          |
| Chausseearbeiten . . . . .       | 850 m <sup>3</sup>          |
| Pflasterung . . . . .            | 650 m <sup>2</sup>          |

Pläne, Bedingungen und Arbeitsprogramm können auf dem Bureau des Bahningenieurs in Bern, Verwaltungsgebäude der schweizerischen Bundesbahnen, eingesehen werden, wo auch Eingabeformulare kostenfrei zu beziehen sind.

Uebernahmeofferten unter der Aufschrift „Sägestrasseunterführung in Langnau“ sind bis 25. März 1907 schriftlich und verschlossen der unterzeichneten Kreisdirektion einzusenden. Später einlaufende Offerten werden nicht berücksichtigt.

Die Angebote bleiben bis 30. April 1907 verbindlich.

Basel, den 26. Februar 1907.

Kreisdirektion II  
der schweizer. Bundesbahnen.

## Schweizerische Bundesbahnen.

### Kreis IV.

# Ausschreibung von Granitarbeiten.

Die Lieferung der Granitarbeiten, ca. 17 m<sup>3</sup>, für Hochbauten auf den Stationen Kreuzlingen, Trübbach, Schwarzenbach, Attikon und Malenfeld wird hiermit zur Konkurrenz ausgeschrieben. Pläne sowie Offertformulare können beim Oberingenieur des Kreises IV in St. Gallen bezogen werden.

Offerten sind bis spätestens den 12. März d. Js. unter der Aufschrift „Eingabe betreffend Granitarbeiten für Hochbauten“ verschlossen der unterzeichneten Kreisdirektion einzureichen.

Die Angebote bleiben bis 12. April d. Js. verbindlich.

St. Gallen, den 27. Februar 1907.

Die Kreisdirektion IV.

## Gutgelegenes Fabrikantwesen

mit konstanter Wasserkraft ist zu verkaufen event. zu verpachten. — Offerten sub Chiffre Z. S. 793 an die Annoncen-Exp. Rudolf Mosse, Zürich.

## Schweizerische Bundesbahnen.

### Kreis III.

### Konkurrenzeröffnung.

Die Kreisdirektion III der schweizerischen Bundesbahnen in Zürich eröffnet hiermit Konkurrenz über die Lieferung und Aufstellung von 3 Kranen, und zwar:

1. eines Bockkrans von 20 Tonnen Tragkraft für den Bahnhof Zug;
2. » » » 15 » » » die Stat. Dietikon;
3. eines Drehkrans mit eisernem Fundament von 6 Tonnen Tragkraft für die Station Niederweningen.

Die Lieferungsbedingungen können auf dem Bureau des Oberingenieurs im alten Rohmaterialbahnhof in Zürich bezogen werden.

Uebernahmeofferten sind bis zum 21. März 1907 verschlossen und mit der Aufschrift «Krane» der unterzeichneten Kreisdirektion einzureichen. Die Angebote bleiben bis zum 7. April 1907 verbindlich.

Zürich, den 26. Februar 1907.

Kreisdirektion III  
der schweizerischen Bundesbahnen.

# Ingenieur-Stelle.

Die Stelle des Wasserrechts-Ingenieurs der kant. Baudirektion ist neu zu besetzen. — Nähere Auskunft über die mit dieser Stelle verbundenen Obliegenheiten erteilt der Adjunkt des Kantonsingenieurs (Obmannamt, Zimmer 37). — Besoldung: 4200—5800 Franken. Bewerber, welche auch Kenntnisse im Bau von Wassermotoren und im Gebiete der Elektrotechnik besitzen, werden bevorzugt.

Anmeldungen mit Angaben über den Bildungsgang und unter Beilage von Zeugnissen über die bisherige Tätigkeit sind bis zum 16. März 1907 bei der unterzeichneten Direktion einzureichen.

Zürich, den 1. März 1907.

Für die Direktion der öffentl. Bauten:

Der I. Sekretär: Dr. E. Klödt.

## Schweizerische Bundesbahnen.

### Generaldirektion.

### Vakante Stelle:

Ingenieur II. Klasse im Bureau des Oberingenieurs.

Erfordernisse: Hochschulbildung und Erfahrung auf dem Gebiete der Stellwerkeinrichtungen.

Besoldung: Fr. 3500 bis Fr. 5000.

Anmeldungstermin: 20. März 1907.

Anmeldung schriftlich an die Generaldirektion der schweizerischen Bundesbahnen in Bern.

## Westschweizerisches Technikum in Biel.

### Fachschulen:

1. Die Uhrenmacherschule mit Spezialabteilung für Rhabilleure und Remonteurs.
2. Die Schule für Maschinentechniker, Elektrotechniker, Monteure, Klein- und Feinmechaniker.
3. Die Bauschule.
4. Die Kunstgewerbe-, Gravier- und Ziselierschule mit Spezialabteilung für Uhrenschalendekoration.
5. Die Eisenbahn- und Postschule.

(Der Eintritt in die letztere findet nur im Frühling statt.)

Unterricht deutsch und französisch.

Im Wintersemester: Vorkurs zur Vorbereitung für den Eintritt im Frühling.

Aufnahmepfahrungen den 8. April, morgens 8 Uhr, im Technikumsgebäude. Beginn des Sommersemesters den 10. April 1907. Anfragen und Anmeldungen sind an die Direktion zu richten. Schulprogramm gratis.

Biel, den 15. Februar 1907.

Der Präsident der Aufsichtskommission: August Weber.

**Junger Architekt,** der seine Studien an der Ecole des Beaux Arts in Paris beendet hat, sucht aufs Frühjahr Stelle bei erster Architektur-Firma zur praktischen Ausbildung. Zeichnungen, Pläne, sowie nähere Angaben über den Studiengang stehen zur Verfügung.

Offerten erbeten sub Chiffre Z. R. 2017 an die Annoncen-Exp. Rudolf Mosse, Zürich.

Ingenieurbureau für Tiefbau K. SCHORNO, BERN (Chuzenstr. 30) empfiehlt sich f. Vorarbeiten u. Bauausführungen.

# Isolierungen aller Art.

Fachkundige  
Ratschläge,  
Pläne und  
Kosten-  
Voranschläge  
gratis.



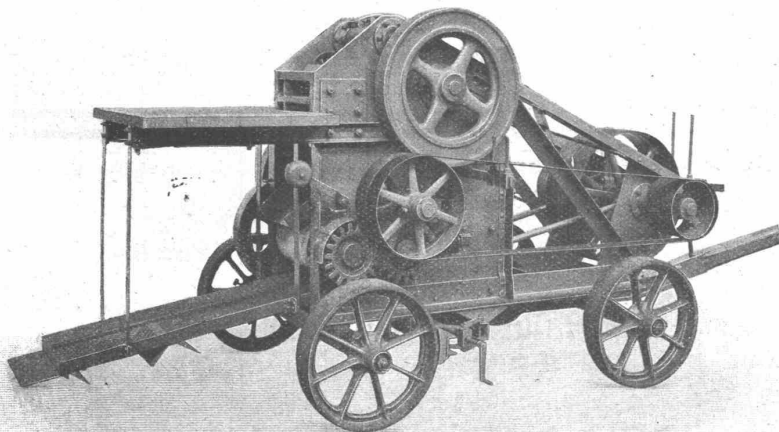
Lieferung bewährtester Isolirmaterialien  
und  
Ausführung kompletter Isolierungen  
durch eigene Facharbeiter.

**A. Isolierungen zum Schutze gegen Wärme-Verluste**  
für  
Dampfkessel, Dampfleitungen und Zentralheizungs-Anlagen.

**B. Isolierungen zum Schutze gegen Kälte-Verluste**  
für  
Kälteflüssigkeits-Leitungen bei Eismaschinen-Anlagen, sowie  
für Generatoren, Kühlräume, Lager- und Eiskeller.

## WANNER & Cie. HORGEN

Erstes Fachgeschäft für maschinen- u. bautechn. Isolierungen.  
Generalvertreter der Korksteinfabrik  
GRÜNZWEIG & HARTMANN, G. m. b. H., LUDWIGSHAFEN a. Rh.



# Steinbrecher

mit oder ohne Sandwalzwerk  
— fahrbar oder stationär —

**Grösste Leistung.**  
**Vorzügliche Konstruktion.**  
**Viele Anlagen im Gebrauch!**

**Alle Maschinen**  
für Kies- und Sandbereitung.

Kostenvoranschläge durch:

**Robert Aebi & Co.**  
**Zürich V.**

## A. W. FABER'S „CASTELL“-Bleistift

der beste der Gegenwart.

Deutsches Fabrikat.



16 fein abgestufte Härtegrade.

Feinste Spitze. Grösste Zartheit des Striches.

Geringste Abnützung, daher längste Dauer.

Zu haben in den Schreib- u. Zeichenwaren-Handlungen.

# Verkauf und Vermietung

von Rollbahngeleisen

Stahlschienen — Kippwagen — Plattformwagen — Weichen — Drehscheiben

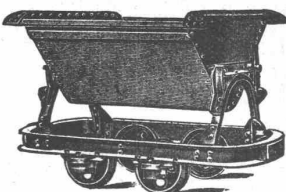
**Baulokomotiven — Lokomobilen**

Zentrifugalpumpen — Membranpumpen — Betonmischmaschinen — Hebezeuge jeder Art — Bau-Werkzeuge

Telephon 2752  
Telegramme: Rollbahn

**H. von Arx & Co., Zürich**

Bureaux:  
Sihlhofstrasse 12





# ARBENZ- LASTWAGEN und OMNIBUSSE

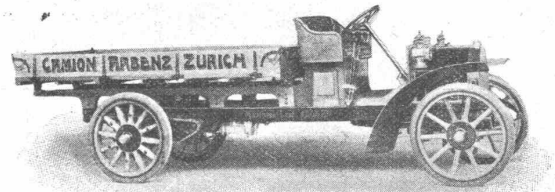
Der **billigste, einfachste, betriebssicherste**, im Betrieb rentabelste Motorlastwagen der Gegenwart.

Konkurrenzlose Konstruktion.

Kurze Lieferfrist.

— 6 Monate Garantie. —

**E. Arbenz & Co.** Motorwagenfabrik  
— Zürich. —



## Zentralheizungen aller Systeme. Sanitäre Anlagen.

Ia. Referenzen über Hunderte ausgeführter Anlagen.

Rob. Liechti, Ingenieur, Zürich. — Liechti & Köpp, St. Gallen.

## Düsseldorfer Röhrenindustrie Düsseldorf-Oberbilk

empfeht

**schmiedeeiserne Röhren** bis 1200 mm Durchmesser,  
gerade und gebogen, ☐ ☐

für Dampf-Leitungen, Wasser-Leitungen, Turbinen-Leitungen, hydraulische Anlagen, Kondensations-Anlagen etc. mit allen erforderlichen Verbindungen u. Formstücken.

Vertreter für die Schweiz: **G. A. Bourgeois-Richter, Ing., Zürich II**, Breitingenstr. 5.

## Oehler & Co., Aarau

Maschinenfabrik, Eisen- und Stahlgiessereien

empfehlen sich zur Lieferung

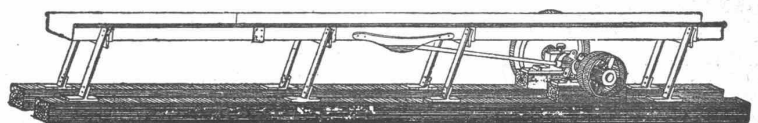
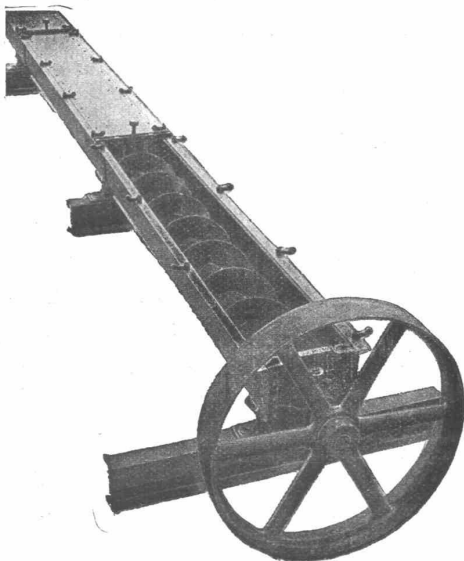
**kompletter Transportanlagen**

für Kalk- und Zementfabriken, Ton- und Zementwarenfabriken etc., wie

**Elevatoren, Transportschnecken,  
Förderrinnen, Transportbänder,  
Aufzüge**

mit mechanischem und elektrischem Antrieb,  
Kollergänge, **Rohrmühlen**, Hängebahnen  
und Luftseilbahnen.

**Brecherplatten, Panzerplatten, Stahlguss**  
etc.



# Zentralheizungs-Fabrik Altorfer & Lehmann, Zofingen

liefern und erstellen als Spezialität, unter weitgehendster Garantie

## Zentralheizungen aller Systeme

SANITÄRE EINRICHTUNGEN wie Bad-, Wasch-, Klosets- und Toiletten-Einrichtungen.

Prima Referenzen zur Verfügung.

Zweiggeschäft in St. Gallen, Lugano und Milano.

# EUBÖOLITH

➔ Bester Boden für

Fabriken  
Schulen  
Spitäler  
Geschäfts-  
häuser

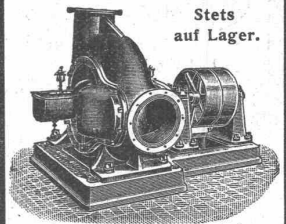
Fabrikant: E. Séquin, Zürich. Generalvertreter: Felix Beran, Zürich.



## Centrifugal-Pumpen

bewährteste Ausführung,  
Riemen- od. elektr. Antrieb,  
Praktischste, billigste Pumpe  
jeder Grösse  
für jede Flüssigkeit.

Stets  
auf Lager.



Bopp & Reuther, Mannheim.

# Wanderer

## Präzisions-Fräsmaschinen

aller Art in höchster Vollendung

der

### Wanderer-Fahrradwerke

vorm. Winkhofer & Jaenicke A. G.

Schönau bei Chemnitz

Vertretung und Lager

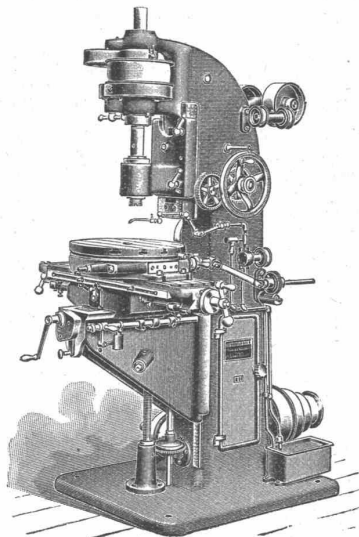
für die Schweiz:

### W. WOLF, Ingenieur

vormals Wolf & Weiss

Zürich I, Brandschenkestrasse 7

Erste Referenzen  
des In- und Auslandes



Vertikal-Fräsmaschine. No. 2.

**KOCHHERDE**  
für  
Hotels, Restaur. u. Priv.  
  
in jeder Grösse  
**OFENFABRIK**  
Sursee



Anerkannt beste

# Dynamit-Sorten

für alle Sprengzwecke

sowie

## Zündschnüre und Kapseln

liefert

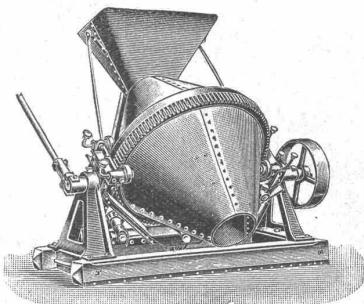
Dynamit Nobel, A.-G., Zürich

Fabrik in Isleten (Uri).

Mythenstrasse 21.

Dépôts in der ganzen Schweiz.

Telephon 3623.



## Sensationelle Erfindung (Patent)!

Der neue amerikanische

# Beton-Mischapparat „Smith-Milwaukee“

übertrifft an Leistung u. Einfachheit der Konstruktion alles bisher in dieser Richtung Gebotene.

Allein-Fabrikanten für Deutschland und angrenzenden Ländern:

**DRAISWERKE G. m. b. H., Mannheim-Waldhof.**

Interessenten belieben sich an unsern Generalvertreter für die Schweiz:

**Fritz Marti, Aktiengesellschaft in Bern,** zu wenden.

**FRITZ MARTI, AKT.-GES., BERN.**

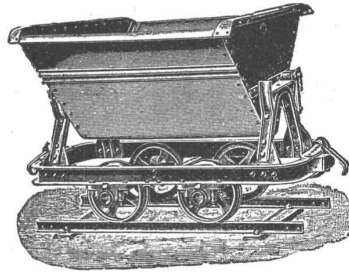
**Verkauf und Vermietung  
von Material und Werkzeugen**  
für Bauunternehmungen.

**Kompl. Rollbahngeleise** auf Stahlschwellen  
montiert, in allen couranten Profilen u. Spurweiten.

Weichen, Drehscheiben, Kreuzungen

**Kippwagen**

Plattformwagen, Stahlgussräder, Radsätze



**Zentrifugal-Pumpen**

Membran- oder Diaphragmapumpen  
für Hand- und Kraftbetrieb

**Hebe-Werkzeuge**

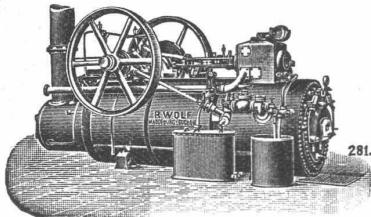
Flaschenzüge, Winden, Wellenböcke  
Laufkatzen, Materialaufzüge

**Bau-Lokomotiven — Lokomobilen**

**Motoren**

Prospekte und Kostenanschläge gratis und franko.

Paris 1900: Grand Prix.



**R. WOLF Magdeburg-  
Buckau.**

Fahrbare u. feststehende Satteldampf- u. Patent-

**Heissdampf-Lokomobilen**

bis zu 500 Pferdestärken.

**Wirtschaftlichste Wärme-Kraftmaschinen der Gegenwart.**

Einfache Bedienung. Unbedingte Zuverlässigkeit. Hoher Kraftüberschuss. Gleichmässiger, geräuschloser Gang.  
Verwendung jeden Brennmaterials. Verwertung des Dampfes für Heiz- und Betriebszwecke.

**Zentrifugalpumpen** für grosse und kleine Förderhöhen.

Gesamterzeugung: 450 000 Pf.-rd.-stärken

**J. Nörr** Zürich  
Bahnhofstr. 77



Alttestes, grösstes Spezialhaus für  
echte porös  
wasserdichte **Loden**

**Nouveautés**

Stoffe meterweise

**Elegante Massarbeiten:**

Veston-Anzüge v. Fr. 65.— an

Paletots-Anzüge v. Fr. 45.— an

**Fertige Lodenartikel**

in reichster Auswahl

**Modell-Album franko**

**A. Juoker, Nachf. v.  
Jucker-Wegmann,**  
Papierhandlung z. Hecht.  
Schiffände 22, Zürich.

**Grosses Lager**

von

**Pauspapieren, Pauslösen,  
und Zellohnenpapier,**

Rollen und Bogen,

in nur vorzüglichen Qualitäten.

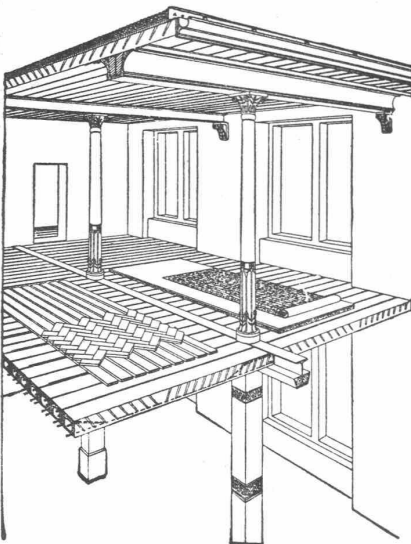
**Holzsementpapier, Dach-**

**pappen, Bodenbelag u.**

**Tasch- u. Unterlage-Papier.**

**Siegbart-Decke**

(Patente)



bestehend aus einzelnen, zum voraus fabrikmässig hergestellten  
Zement-Hohlbalcken (Siegbartbalcken), mit armierten Seiten-Wan-  
dungen für beliebige Spannweiten bis 6,50 m.

**Feuersicher! Einfachster, raschtester Einbau. Schalldicht!**  
Grosse, garantierte Tragfähigkeit.

Die fertig erstellten Balken werden im Bau frei ohne jede  
Verschalung auf die Tragmauer oder T-Unterzüge aneinander  
gelegt und die Fugen nachträglich vergossen.

Projektierung und Lieferung durch

**Internationale Siegbartbalken-Gesellschaft Luzern**

und

**G. & A. Bangerter, Zementwarenfabrik, Lyss (Bern)**

Konzessionäre für die Kantone Bern, Solothurn, Basel,  
Neuenburg, Freiburg, Waadt Genf und Wallis.

**PATENT-ANWÄLTE**  
JNG. G. ROTH & C<sup>o</sup>  
ZÜRICH I  
BESORGUNG VON  
PATENTEN  
WARENZEICHEN, MUSTERSCHUTZ etc.  
IN ALLEN LÄNDERN  
I<sup>n</sup> REFERENZEN

**Litosilo  
Kunstholz-Bodenbelag.**

Dauerhaft wie Eichenholz.

Guss auf jeden soliden Unterboden.

Langjährige eigene Erfahrung.

**CH. H. PFISTER & C<sup>o</sup>, BASEL.**

**J. Rukstuhl, Basel**

erstellt auf Grundlage vieljähriger Erfahrung

**Centralheizungen**

aller Systeme

**Warmwasser — Niederdruckdampf etc.**

**Billigste Bezugsquelle für Heliographien**

**Elektrische Lichtpausanstalt Alf. Baehler, Zeichner.**  
Basel, Gasstrasse 33.

Telephon 4483. Heliographieren auch über Nacht. Postwendend.  
2,65 m lang und 1,20 m breit an einem Stück.

Positiv dünn Fr. 2.—, mittel 2.25, dick 2.50; Negativ 1.50, 1.75, 2.— per m<sup>2</sup>.  
Bei einmaliger Bestellung von 50 m<sup>2</sup> 25 Cts. Rabatt per m<sup>2</sup>, ebenfalls bei Jahresabschlüssen.

Muster auf Verlangen umgehend.

**Wasser-Reinigung**

Filterpressen

Armaturen

Pumpen

**A. L. G. Dehne, Maschinen-Fabrik, Halle a. S.**