

Objektyp: **Advertising**

Zeitschrift: **Schweizerische Bauzeitung**

Band (Jahr): **49/50 (1907)**

Heft 9

PDF erstellt am: **26.09.2024**

### **Nutzungsbedingungen**

Die ETH-Bibliothek ist Anbieterin der digitalisierten Zeitschriften. Sie besitzt keine Urheberrechte an den Inhalten der Zeitschriften. Die Rechte liegen in der Regel bei den Herausgebern. Die auf der Plattform e-periodica veröffentlichten Dokumente stehen für nicht-kommerzielle Zwecke in Lehre und Forschung sowie für die private Nutzung frei zur Verfügung. Einzelne Dateien oder Ausdrucke aus diesem Angebot können zusammen mit diesen Nutzungsbedingungen und den korrekten Herkunftsbezeichnungen weitergegeben werden. Das Veröffentlichen von Bildern in Print- und Online-Publikationen ist nur mit vorheriger Genehmigung der Rechteinhaber erlaubt. Die systematische Speicherung von Teilen des elektronischen Angebots auf anderen Servern bedarf ebenfalls des schriftlichen Einverständnisses der Rechteinhaber.

### **Haftungsausschluss**

Alle Angaben erfolgen ohne Gewähr für Vollständigkeit oder Richtigkeit. Es wird keine Haftung übernommen für Schäden durch die Verwendung von Informationen aus diesem Online-Angebot oder durch das Fehlen von Informationen. Dies gilt auch für Inhalte Dritter, die über dieses Angebot zugänglich sind.



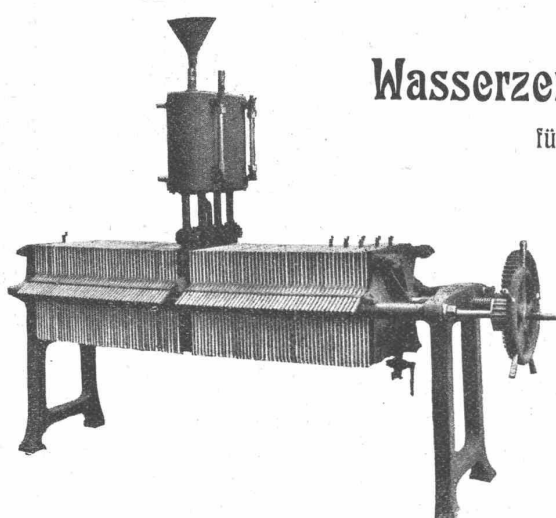
# MASCHINENFABRIK OERLIKON



OERLIKON BEI ZÜRICH      TELEGR.-ADR: USINE OERLIKON

## Wasserersetzer

für Schweiss- und Lötanlagen



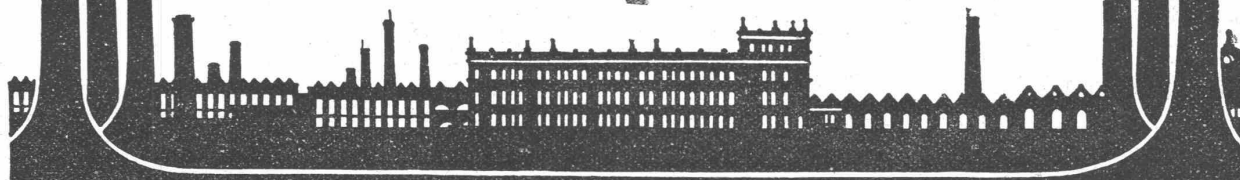
Unübertroffene  
Reinheit der Gase

☐

Hoher Nutzeffekt

☐

Minimale Wartung



Gesellschaft der  
**L. von Roll'schen Eisenwerke**  
**Eisenwerk Glus**



### Bann's Patent Reibungskupplungen

Zum Ein- und Ausrücken von ganzen Wellensträngen oder einzelnen Maschinen während des Betriebes. Vollständig geschlossene Ausführungsform; für höchste Tourenzahlen verwendbar; selbsttätige Schmierung der inneren Teile.

**Lager mit Ringschmierung:**  
 Sellerslager mit herausnehmbarer unterer Laufschaale, Patent, als Stehlager, Hängelager, Wand- und Säulen-Konsollager.  
 Feste Stehlager mit herausnehmbaren Weissmetall- oder Bronzeschalen für Massivwellen und Hohlwellen.  
 Komplette Transmissionsanlagen für alle Industriezweige.

## L'Embrayage à Friction

systeme **Benn b<sup>té</sup>** s. g. d. g.

est fabriqué et vendu en France par les Fonderies et Ateliers de Constructions mécaniques de

**WYSS & C<sup>IE</sup>** à Seloncourt (Doubs).

## Das technische Bureau

von **K. Arnold**, Ingenieur, Zürich I, Auf der Mauer 11  
 empfiehlt sich zur Ausführung von Projekten und Bauten, Wasserkraft-Anlagen, elektrischen Bahnen und Anlagen, Strassen- und Tiefbau.

Kostenberechnungen, Begutachtungen, Planaufnahmen etc.



**Heinrich Brändli, Horgen**  
**Asphalt-, Dachpappen- u. Holzzement-Fabrik**  
 liefert:  
**Asphaltplatten**, combinirt mit Jute- und Filz-Einlagen, bekiest, besandet oder glatt, für wasserdichte Eindeckungen bei: Eisenbahnen, Strassen, Hoch- und Tiefbau-Arbeiten, mit Garantieübernahme. — Referenzen zu Diensten.  
 Telegramme: Heinrich Brändli, Horgen. ✻ Telephon.

## Litosilo

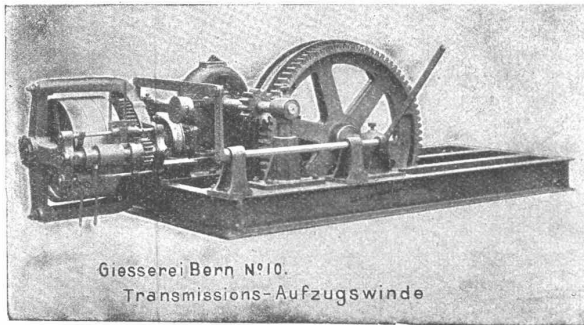
### Kunstholz - Bodenbelag.

Dauerhaft wie Eichenholz.  
 Guss auf jeden soliden Unterboden.  
 Langjährige eigene Erfahrung.

**CH. H. PFISTER & C<sup>o</sup>, BASEL.**

**Gesellschaft der  
Ludwig von Roll'schen Eisenwerke**

Filiale: **Giesserei Bern** liefert:



Giesserei Bern N°10.  
Transmissions-Aufzugswinde

**Hebezeuge jeder Art** als **Laufkräne**, und feste oder fahrbare **Drehkräne** für Hand- und speziell **elektrischen** Betrieb; **Aufzüge** für hydraulischen, **elektrischer** und Transmissionsbetrieb.

**Eisenbahnmaterial** als **Drehscheiben** und **Schlebebahnen** für Wagen und Lokomotiven; Hand- **Dampf-** und **elektrischer** Betrieb.

**Weichen** für **Haupt-** u. Nebenbahnen, für **Vignol-** u. **Rillen-Schienen**.  
**Barrieren** mit und ohne Verriegelung und Vorläuten.

**Zahnstangenoberbau; komplette Seilbahnen** für Güter- und Personentransport. (Eigene **patentierete** Systeme).  
Seit 1898 37 Touristen-Seilbahnen ausgeführt oder in Arbeit.

**Schleusenanlagen, Schützenwehre, Walzenwehre** für Hand  
Hydraulische, automatische **Zementsteinpressen**.

Angaben über zahlreiche Ausführungen, Referenzen, Projekte  
und Kostenvoranschläge stehen zu Diensten.

**Accumulatoren**

für alle Zweige der Industrie:

für Zentralen, Fabriken, Private, Laboratorien,  
Automobile, Schiffe, Waggonbeleuchtung usw.

liefert

**Accumulatoren-Fabrik Oerlikon**

in OERLIKON bei Zürich.

Bureau für die Westschweiz: LAUSANNE, Chemin Vlnet 29.

**A. Bröck, Optiker, Schifflande 24, Zürich**

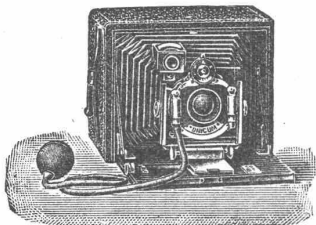
empfiehlt das Beste in

**photograph. Apparaten**

für Touristen und Amateure von Fr. 5.—  
bis Fr. 600.—, sowie

**sämtliche Bedarfsartikel**

zu coulanten Preisen. Illustrierte Preis-  
liste gratis und franko. Ferner ein opt.  
Lager: Feldstecher (Goerz, Zeiss etc.),  
Operngläser, Fernrohren, Brillen,  
Pince-nez, Lorgnetten, Kompass,  
Reisszeuge, Lupen etc. — Reparaturen  
mögl. prompt u. billig. **Telephon 893.**



**Zu kaufen gesucht.**

Gebrauchter, aber ganz gut erhaltener

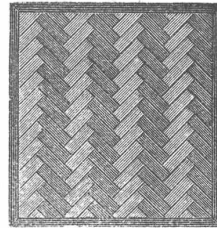
**Gleichstrom-Nebenschlussmotor**

50—70 PS. Leistung 500—550 Volts, ca. 420 Touren. Offerten unter  
Chiffre O. F. an **Orell Füssli-Annoncen, Zürich.**

**Vereinigte Xylolith- u. Kohlensäurewerke A. G.**

WILDEGG.

⊕ Patent Nr. 9080.



**Auf Blindboden aufgeschraubt;  
auf Zementbeton in Mörtel verlegt.**

Nach allen Dessins in viereck, rechteck, achteck  
und in 3 Farben, Parkett ähnliche Form.

Xylolith feuersicher, warm. Steinholz schalldämpfend, solid.

Muster, Prospekte, Album und Atteste gratis und franko.

Einzig in der Schweiz bis jetzt ca. 200 000 m<sup>2</sup>  
Böden und ca. 10 000 Treppenstufen gelegt.

**Goudronit-Korkplatten**

welche die vollkommenste Isolierung für Kühl-  
und Gefrierräume in Brauereien, Schlachthäusern,  
Hotels, Metzgereien etc. ermöglichen,

**Korksteinplatten**

für Bauzwecke in bester Beschaffenheit und

**Eisschalen**

für Isolierung von Kälteleitungen jeder Art liefern  
zu zeitgemässen Preisen

**Rheinhold & Co., Basel.**

Telephon Nr. 3428.

Telephon Nr. 3428.

**MEYER & MOREL** Bureau Zürich

Kreuzstr. 78

vormals G. L. MEYER, Ing.

Telephon 6753

**Armierter Beton**

Projekte und Ausführung

Konzessionäre in Basel, Bern, St. Gallen, Winterthur.

**KIRCHNER & C<sup>o</sup> A. G.**

Leipzig-Sellerhausen.

Grosste Spezialfabrik von

**Sägewerkmaschinen**

u. Holzbearbeitungsmaschinen

Ueber 140,000 Maschinen geliefert.

62 höchste Auszeichnungen.

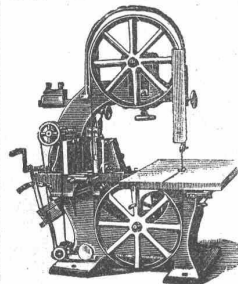
Weltausstellung Paris 1900: Höchste Auszeichnung „Grand Prix“.

Lüttich 1905: „Grand Prix“.

Filiale: **ZÜRICH, Bahnhofstr. 89,**

Ingenieur A. Günther.

— TELEPHON 2866. —



# Schweiz. Werkzeugmaschinenfabrik Oerlikon

Oerlikon bei Zürich.

## Erstklassige Werkzeugmaschinen

aller Art und in jeder Grösse

für Maschinenfabriken, Eisenbahnwerkstätten, Automobilfabriken, Brückenbau- und Eisenkonstruktionswerkstätten, allgemeinen Maschinenbau, Kesselschmieden, mechanische und Reparaturwerkstätten etc.

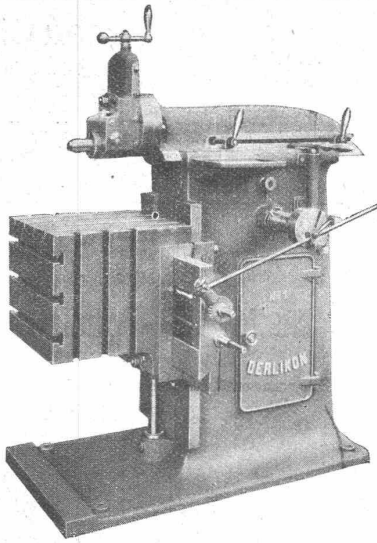
Eigene bewährte Konstruktionen für Spezialzwecke.

**Vollendete Bauart und Ausführung.**

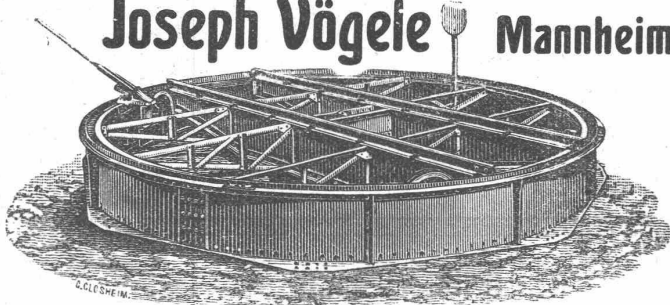
**Hervorragende Arbeitsleistung.**

Courante Maschinen auf Lager.

Kataloge und Prospekte zu Diensten.



## Joseph Vögele Mannheim



liefert seit 1842:  
Weichen jeder Bauart und Spurweite für Haupt- und Nebenbahnen; Federzungenweichen, Patent Bochumer Verein.

Herzstücke; Kreuzungen; Drehscheiben und Schiebebühnen für Lokomotiven und Wagen, mit Hand-, Dampf- und elektr. Antrieb. Ranglerwinden, Spills, elektr. angetrieben, Stellwerke, Schlagbäume.

Vertreter für die Schweiz:

**W. Wolf, Ing., Zürich.**

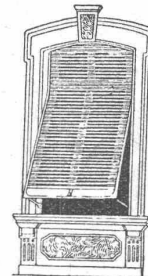
## PATENT-BUREAU

E. BLUM & C. DIPL. INGENIEURE  
GEGRÜNDET 1878 · ZÜRICH · LINTHESCHERG 17

## Wilh. Baumann

Rolladenfabrik

Horgen (Schweiz).



Holzrolladen aller Systeme.

Rolljalousien, automatisch.

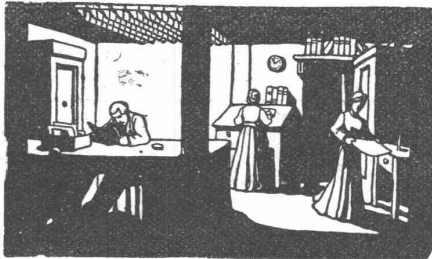
Roll-Schutzwände verschiedener Modelle.

Verlangen Sie Prospekte!



## LUXFER-PRISMEN

erhellen dunkle Räume durch TAGESLICHT.



Kellerbeleuchtung durch Einfalllichte.

Für bestmögliche Lichtausnutzung verlange man unsere kostenlosen Vorschläge.

Feuersichere Fenster aus Elektroglass.

Broschüren und amtliche Gutachten durch das Deutsche Luxfer-Prismen-Synd.

G. m. b. H. Berlin S., Ritterstrasse 26.

Fabriken in Berlin u. Bodenbach a. E.

ALLEINVERTRETER für die Ostschweiz: **ROB. LOOSER, ZÜRICH V.**

Kreuzplatz Nr. 1. Telephon Nr. 682.

## Luftzirkulations-Trocken-Ofen „VESUV“

D. R. G. M. zum schnellen und gründlichen Austrocknen von Neubauten und feuchten Räumen. D. R. G. M.

Bewährt vielfach und bei Behörden eingeführt.

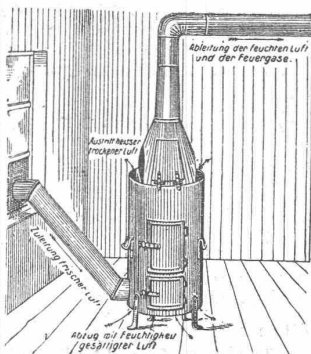
Wirkt nicht durch strahlende Wärme, sondern hauptsächlich durch stetigen Luftwechsel, d. h. frische Aussenluft tritt dauernd durch das Zuleitungsrohr in die Kanäle im Ofen, steigt darin erhitzt in sehr trockenem Zustand in den Raum, bestreicht Decken und Wände, saugt die Feuchtigkeit auf, sinkt dann zu Boden und wird dann durch einen weiteren Kanal im Ofen unten angesaugt und mit den Feuer gasen durch das Rauchrohr abgeführt.

**Vorteile:** In wenigen Tagen gründliches Entfernen der Feuchtigkeit. Kein Ausströmen schäd. Gase. Vollkommene Erhärtung des noch frischen Verputzes, einfache nicht ständige Ueberwachung bei Tag und Nacht; mehrjährige Gebrauchsfähigkeit; leichte Ersetzbarkeit der dem Feuer ausgesetzten Teile. Beste Ausnutzung des Koks materials. In 24 Stunden nur 1-1 1/2 Zentner Koks nötig.

Zu beziehen à Mk. 80. — ab München durch

**Baugeschäft Jos. Schretzmayr (Inh.: Alois Schmid) München**

Telephon 7545. (An unbekannte Besteller gegen Nachnahme oder Voreinsendung.) Briennerstr. 30.



Fensterfabrik und Glaserei

## J. G. KIEFER

Werkstätte und Bureau: Seefeldstrasse 153

Zürich V

1a. Referenzen.

Alleiniger Inhaber des Schweiz. Patentes Nr. 27008 für moderne

**Oberlichtscheren.**

# A. RIEBER, Maschinenfabrik, Reutlingen (Württembg.)

Fernsprecher Nr. 46.

Gegründet 1879.

Telegr.-Adr.: Rieber, Reutlingen.

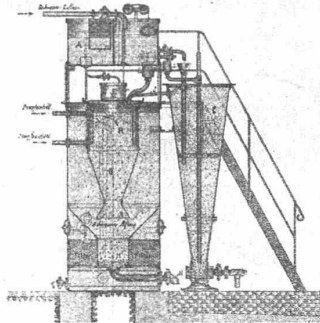
**Autogen**  
geschweisste



**u. Façonstücke**  
in allen Dimensionen.

**Wasser-Reinigungs-**  
für Nutz-

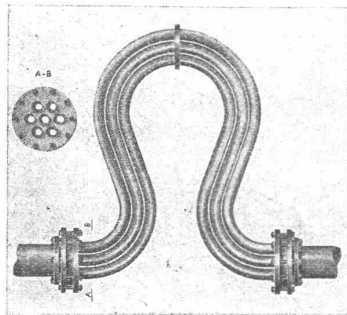
**Zentralheizungen**  
für **Niederdruck, Mitteldruck und Abdampf.**  
**Trocken- und Kühl-Zylinder.**  
**Feder-Bogen**  
D. R. G. M. Nr. 284 150.



**und Filter-Anlagen**  
u. **Abwässer.**

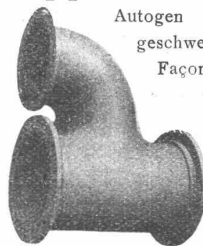
**Schlauchwasch - Apparate**  
D. R. G. M. Nr. 291 197.

**Hochdruck-Rohrleitungen**  
mit  
**Flanschenverbindungen**  
„System Rieber“.



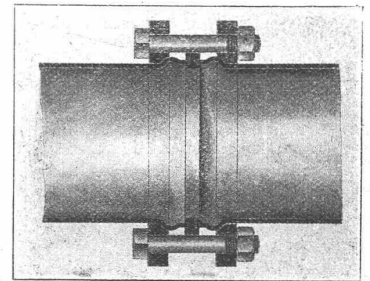
**Färbe-Apparate D. R. P.**

**Bleich-,  
Koch-  
Kessel.**



Autogen  
geschweisstes  
Façonstück.

**Doppel-  
Kessel.  
Autoclaven.**



Hydraulische, Beste Referenzen.  
Elektrische,  
Transmission-  
und Hand-  
**AUFZÜGE**  
jeder Art erstellt.  
**ALB. WISMER**  
Maschinen-Fabrik  
Industriequartier  
ZÜRICH

## Meehan. Bauschreinerei und Parquet-Fabrik Stuber & Co., Schüpfen (Bern)

empfiehlt:

**Parquets** in allen Holzarten, vom einfachsten bis reichsten Dessin.  
**Bauschreinerarbeiten,**  
Fenster und Türen als Spezialität.  
Prompte Bedienung. Vorteilhafte Preise. Man verlange Offerten.

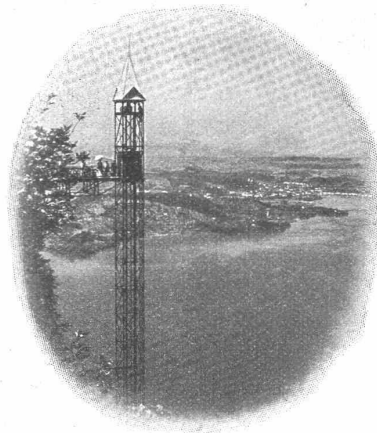
## Elektr. Aufzüge

modernster  
Konstruktion und  
Ausführung  
liefern

**C. Wüst & Co.**

**Seebach-  
Zürich.**

Einzige Maschinen-  
fabrik in der Schweiz,  
die nur elektrische Aufzüge baut und zwar komplet, den  
elektrischen wie den mechanischen Teil in eigenen, vor-  
züglich eingerichteten Werkstätten mit über 300 Arbeitern.  
**Hunderte von Anlagen im Betrieb!**

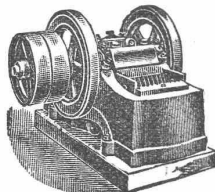


## Mannheimer Eisengiesserei u. Maschinenbau A.-G.

Gegründet 1863 MANNHEIM Gold. Medaille Paris 1900

liefert als Spezialität in anerkannt vorzüglicher Ausführung:

### Zerkleinerungsmaschinen



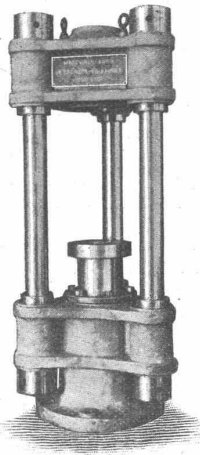
Steinbrecher — Walzwerke  
**Kugelmühlen**  
Kollergänge — Desintegratoren  
**Schotteranlagen**  
Kieszerkleinerungsanlagen  
Siebtrommeln u. Schüttelsiebe

Neu! **Steinbrecher kombiniert mit Schüttelsieb** Neu!  
Gesetzl. geschützt. **ohne besonderen Antrieb.** Viel bewährt.  
In Referenzen im In- und Ausland.

# Maschinenfabrik St. Georgen bei St. Gallen, Com.-Ges. Ludwig v. Süsskind

baut als Spezialität:

## Hydraulische Pressen aller Art.



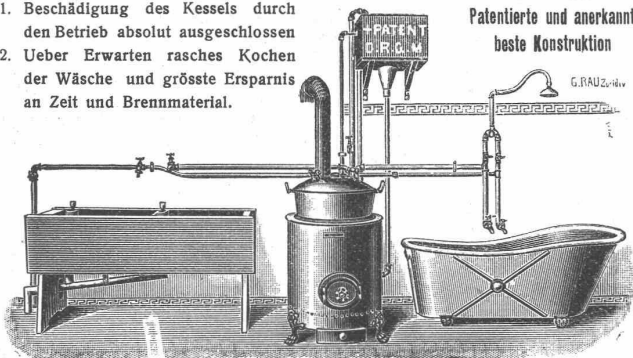
Prägepressen für Gesenk- und Schmiedearbeiten.  
Börtelpressen. ☐ Kollektorpressen.  
Bleidrahtpressen. ☐ Räderaufziehpressen.  
Plattenpressen für Isolationsmaterial.  
Warenpressen. ☐ Münzpressen. ☐ Massel-  
brecher und Scheren.

In einem Jahr für einen Gesamtdruck von 6,500,000 kg  
geliefert.

Pumpwerke. ☐ ☐ Hydraul. Akkumulatoren.  
Druckübersetzer.

### Bad- u. Wasch-Einrichtungen

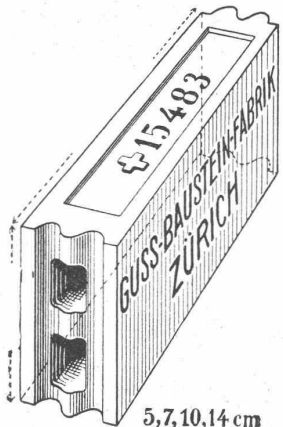
1. Beschädigung des Kessels durch den Betrieb absolut ausgeschlossen
2. Ueber Erwarten rasches Kochen der Wäsche und grösste Ersparnis an Zeit und Brennmaterial.



Patentiert und anerkannt  
beste Konstruktion

**GEBR. LINCKE, ZÜRICH,**  
Sellergraben 57/59.

Ingenieurbureau für Tiefbau **K. SCHORNO, BERN**  
(Chuzenstr. 30) empfiehlt sich f. Vorarbeiten u. Bauausführungen.



### Gussbausteine,

bestes Material für  
trockene Scheidewände.

Referenzen und Muster  
gerne zu Diensten.

Die Generalvertretung:  
**Handelsgenossenschaft des  
Schweizer. Baumeisterverbandes  
Zürich**

5, 7, 10, 14 cm

Bureaux: Werdmühlegasse 17

Kunstgewerbl. Werkstätten  
und Erzgiessereien  
von  
**PAUL STOTZ**  
und  
**OTTO SCHLÉE**  
G. m. b. H.  
**Stuttgart.**

Anfertigung reiner Metallarbeiten jeder  
Art, wie:  
Beleuchtungskörper,  
Heizkörperverkleidungen,  
Grabverzierungen,  
figürlichen Bronzeguss  
jeder Grösse

**HEINRICH LANZ, MANNHEIM.**

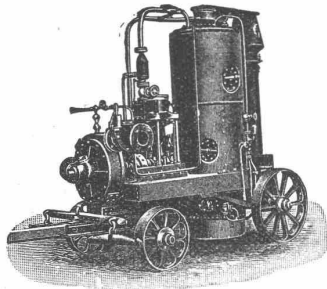
Lokomobilen  
für **Satt- und  
Heißdampf**



Schweizer Verkaufsbureau: **S. Sello, Zürich I.**  
Bahnhofstraße 51 (Mercatorium)  
Ueber 16 000 Stück verkauft.

# Zentrifugalpumpen

als Riemenpumpen  
oder mit Elektromotor direkt gekuppelt.



Fahrbare  
Pumpmaschinen

halten fertig auf Lager

**Menck & Hambrock**  
Altona-Hamburg 32.

# MARMOR-ARBEITEN

jeder Art

liefert

**Gebr. Pfister's Nachf. B. Pfister**

Marmor-Industrie, Sägen-, Schleif-, Polier- u. Drehwerke

**Rorschach**

Eigene Brüche

Eigene Brüche

# Stelle-Ausschreibung.

Infolge Demission des bisherigen Inhabers wird die Stelle eines **Kontrollingenieurs I. Klasse**, zugleich Stellvertreter des Inspektors der maschinentechnischen Sektion im eidg. Eisenbahndepartement, zur Wiederbesetzung ausgeschrieben.

Erfordernisse: Tüchtige allgemeine und fachwissenschaftliche Bildung, praktische Erfahrung, Kenntnis der französischen und deutschen Sprache. Besoldung Fr. 5000 bis 6500 nebst den gesetzlichen Reiseentschädigungen.

Im Falle einer Beförderungswahl wird die Stelle eines **Kontrollingenieurs II. Klasse** der maschinentechnischen Sektion ausgeschrieben. Erfordernisse: Die gleichen. Besoldung Fr. 4000 bis 5500 nebst den gesetzlichen Reiseentschädigungen.

Schriftliche Anmeldungen, begleitet von einem curriculum vitae, sowie Ausweisen über Studien und bisherige Praxis nimmt bis **15. März 1907** entgegen das

**Eidgenössische Post- und Eisenbahndepartement,  
Eisenbahn-Abteilung.**

Bern, den 26. Februar 1907.

# Aktien-Gesellschaft „Union“ in Biel

FABRIK IN METT.

I. Schweizerische Fabrik für elektrisch geschweisste Ketten  
Patent Nr. 27199.

**Ketten aller Art**

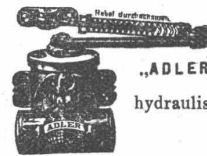
für industrielle und landwirtschaftliche Zwecke.  
Grösste Leistungsfähigkeit. Ketten von höchster Tragkraft.

12 mal prämiert. Ehrendiplome, goldene, silberne u. bronzene Medaillen

**Berliner Türschliesser-Fabrik Schubert & Werth,**  
Berlin C., Prenzlauerstr. 41 (Grösste Türschliesser-Fabrik Europas).



„REAL“  
pneuma-  
tisch.



„ADLER“  
hydraulisch



Marke Reichshund

D.R. Patent

Beide automatisch mit langjährig bewährtem Sicherheitshebel, können selbst durch willkürliches Zuschlagen der Tür nicht ruiniert werden. Langjährige Garantie! Prospekte gratis und franko.

**Tür-Schlosserung Tyras**  
in gewöhnl. Türschloss eingesetzt, verwandelt dasselbe in bestes Kunstschloss. Bei Wohnungswechsel mitzunehmen.

**Rudolf Mosse, Zürich**

alleinige Inseraten-Annahme für die **Schweizer. Bauzeitung.**

# Submissions-Anzeiger.

Termin	Auskunftstelle	Ort	Gegenstand
5. März	J. Sutter, Huttenstr. 28	Zürich IV	Anlage eines Reservoirs von etwa 80 m <sup>3</sup> Inhalt.
5. >	J. Sutter, Huttenstr. 28	Zürich IV	Feldregulierung in Spreitenbach, Erstellung von 6700 m Feldwegen usw.
5. >	U. Akeret, Architekt	Weinfelden (Thurgau)	Glaser- und Schreinerarbeiten, sowie die Lieferung der Holzrolladen und Parkettböden zum Schulhaus-Neubau in Andwil.
6. >	Baubureau des Gaswerkes	Schlieren (Zürich)	Glaserarbeiten am Kohlenschuppen II des Gaswerkes in Schlieren.
6. >	Jos. Kinast, Architekt	St. Gallen	Sämtliche Arbeiten für Neubauten in St. Gallen.
6. >	Ortsverwaltungsrat	Vättis (St. Gallen)	Ausführung der Widerlager (80 m <sup>3</sup> Betonmauerwerk) zur Taminabrücke.
7. >	Eidgen. Baubureau	Basel, Gartenstr. 68	Alle Bauarbeiten für ein Zollgebäude in Kleinhüningen.
8. >	Direktion der eidgen. Bauten	Bern, Bundeshaus	Arbeiten zur Herstellung der öffentl. Anlagen beim Weltpostdenkmal.
8. >	Ad. Kuhn-Knödler, Arch.	Amriswil (Thurgau)	Arbeiten und Lieferungen zum Bau eines Wohnhauses.
8. >	Gemeinderatskanzlei	Remigen (Aargau)	Arbeiten und Lieferungen zur Anlage einer Wasserversorgung in Remigen.
9. >	Kirchenbaubureau	Degersheim (St. Gall.)	Erd- und Maurerarbeiten für die evang. Kirche Degersheim.
9. >	Hermann Siegrist, Arch.	Winterthur	Aufbauarbeiten am Primarschulhaus Wülflingen.
9. >	Kapuzinerkloster	Appenzell	Bauarbeiten und Lieferungen zum Kollegium St. Anton in Appenzell.
10. >	H. Schmidlin, Gemeindepräs.	Laufen (Berner Jura)	Arbeiten und Lieferungen zur Anlage einer Wasserversorgung in Wahlen.
10. >	Gemeinderat	Krummenau (St. Gall.)	Erstellung einer Hydrantenanlage für die Armenanstalt in Krummenau, Neu St. Johann.
10. >	Obering. d. S. B. B., Kr. IV	St. Gallen	Vergrößerung und Umbau des Güterschuppens im Bahnhof Frauenfeld.
10. >	Adolf Wiget	Schwyz	Umbau der Waschküche für die Dorfgenossenschaft Schwyz.
11. >	Fröhlicher & Söhne	Solothurn	Erd- und Maurerarbeiten zum Schulhausneubau in Solothurn.
12. >	Obering. d. S. B. B., Kr. IV.	St. Gallen	Lieferung von Granitarbeiten für Hochbauten auf den Stationen Kreuzlingen, Trübbach, Schwarzenbach, Attikon und Maienfeld.
12. >	Baubureau der Rhät. Bahn	Chur	Erstellung der Hochbauten auf den Stationen Frauenkirch, Glaris, Schmelzboden und Wiesen der Linie Davos-Filisur.
13. >	Bureau des Stadtgärtners	Basel, Elsässerstr. 2	Schlosserarbeiten zur eisernen Einfriedigung um die Strafanstalt.
13. >	Bauleitung	Zürich, Herdernstr. 56	Erstellung eines Hochkamines, sowie von Kessel-Einmauerungen im Schlachthofe.
15. >	Baubureau d. Rhät. Bahn	Chur	Erstellung der eisernen Brücke (20 m) über das Landwasser bei Frauenkirch.
16. >	Bischoff & Weideli, Arch.	Zürich, Neu-Seidenhof	Erd-, Maurer-, Zimmer-, Granit- und Steinhauerarbeiten, Massivdecken-Konstruktion, Walzeisenlieferung und Zentralheizungsanlage für das Schulhaus mit Turnhalle an der Riedtlistrasse.
16. >	Städt. Elektrizitätswerk	Bern	Lieferung und Montage von drei Turbinen zu 1250 P.S.
17. >	Ad. Silbernagel, Ingenieur	Basel, Birmannsg. 19	Unter-, Ober- und Hochbauarbeiten für die Trambahn Basel-Aesch (7,7 km).
18. >	Obering. d. S. B. B., Kr. II	Basel	Eisenbaukonstruktion zu einer Strassenunterführung bei Langnau (40 f).
22. >	J. Stärkle, Architekt	Rorschach (St. Gallen)	Sämtliche Bauarbeiten zum Schulhaus-Neubau St. Josephen-Abtwil.
25. >	Ortsverwaltungsrat	Vättis (St. Gallen)	Ausführung des eisernen Oberbaues der Strassenbrücke über die Tamina.
6. April	Obering. d. S. B. B., Kr. III	Zürich	Glaser-, Schreiner- und Malerarbeiten an den Bahnhofgebäuden Embrach und Nätels.

Spezial-Maschinenfabrik  
für Cementverarbeitung

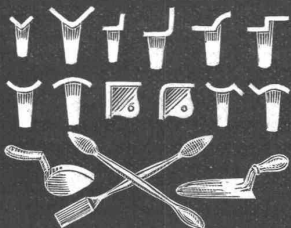
Hebelpressen  
Kugelpressen, Knie-  
hebelpressen u. hydr.  
Pressen neuester Systeme.  
Formen für Platten,  
Cementbausteine,  
Kaminsteine,  
Ballustraden, Dach-  
ziegel und  
Treppenstufen

M. KOCH, Eisengiesserei  
ZÜRICH

A. Juoker, Nachf. v.  
**Juoker-Wegmann,**  
Papierhandlung s. Hecht,  
Schiffände ss, Zürich.

Grosses Lager  
von  
Pauspapieren, Pausleinen,  
und Zelohnenpapier,  
Rollen und Bogen,  
in nur vorzüglichen Qualitäten.  
Holzsementpapier, Dach-  
pappen, Bodenbelag- u.  
Toppich-Unterlag-Papiere.

Formerwerkzeuge  
für  
Kunststein-Fabrikation



Kantenbrecher, Spachteln, Schaufeln  
empfiehlt  
F. Kienast, Winterthur.  
Illustrierte Preislisten stehen zu Diensten.

Uni Linoleum  
Bedruckte Linoleum  
Granit-Linoleum  
Inlaid-Linoleum  
Kork-Linoleum

empfehlen in den fabrizierten Stärken  
zu billigsten Preisen per  $\square$ m, fertig  
verlegt von geschulten Fachleuten,

Grands magasins  
**Jelmoli S. A.**  
Zürich.

(Persönliche oder schriftliche Offerte  
auf Wunsch sofort zur Verfügung.)

Tüchtiger, erfahrener

**Bauführer,**

Absolvent Königl. Bauschule, 27 Jahre,  
bei grösseren Anlagen tätig gewesen  
und mit allen Bureauarbeiten ver-  
traut, **sucht selbständ. Bauleitung.**  
Offerten unter Z. P. 2165 an  
**Rudolf Mosse, Zürich.**

**Emil Steiner**

Mech. Werkstätte und  
Maschinenhandlung  
**Wiedikon-Zürich**

empfiehlt sich zur Lieferung  
von neuen und gebrauchten

**Werkzeugmaschinen** aller Art,  
Drehbänke, Bohrmaschinen,  
Hobelmaschinen, Feldschmieden etc.  
**Transmissionen**  
in allen Systemen u. Dimen-  
sionen. Stets grosses Lager  
in gebrauchten und neuen  
Wellen, Riemenscheiben, Häng- u. Stehlager  
zu billigen Preisen.

Heliographie- und  
Paus-Papiere  
**Lichtpausen**  
in Heliographie



in  
Schweiz. Lichtpaus-Anstalten A.-G. vorm.  
**Hatt & Co., Zürich,**  
Telephon. Filiale in Bern.

**PATENT-BUREAU**  
Wilh. Reinhard, Zürich I.

**HANF-  
DRAHT-SEILE**

für Aufzüge, Kranen,  
Transmissionen etc.

**Bindseile — Schlingen  
Gerüst-Stricke**

Maurerschnüre, Senkelschnüre  
**Draht-Bürsten  
Bast-Tragbänder**  
Wagenfett — Seilschmiere  
empfiehlt bestens

**D. Denzler, mech. Seilerei,  
Zürich.**

**Tücht. Bautechniker,**  
25 Jahre alt, energ. Bauführer und  
flotter Zeichner, mit mehrjähriger  
Bureau- u. Baupraxis, in Ausführung  
von Bauplänen, Kostenberechnung  
und Abrechnung vollständig vertraut,  
**sucht baldmöglichst dauernde, selb-  
ständige Stelle** in Baugeschäft od.  
Architekturbureau. Prima Zeugnisse.  
Gefl. Offerten sub Z. N. 2188 an  
**Rudolf Mosse, Zürich.**

**Bahnbau.**

**Ingenieur** mit langjähr. Praxis  
im Bahnbau (auch Tunnelbau), **sucht**  
seine **Stellung** zu verändern. Unter-  
nehmung vorgezogen. — Gefl. Of-  
ferten unter Z. H. 2208 an  
**Rudolf Mosse, Zürich.**

**Stelle-Gesuch.**

Junger, angehender **Architekt**,  
künstlerisch begabter, flotter Zeichner,  
mit allen Bureauarbeiten vertraut,  
gegenwärtig in erstem Architekturbureau  
beschäftigt, **wünscht sich**  
bei mässigen Ansprüchen auf April  
oder Mai **zu verändern.** Bevor-  
zugt wird ein mittleres Architekturbureau  
in Süddeutschland oder der  
deutschen Schweiz. Angebote unter  
Chiffre Z. N. 2013 befördert  
**Rudolf Mosse, Zürich.**

**Zu kaufen gesucht:  
Baugeschäft.**

Tüchtiger, zahlungsfähiger Bau-  
meister **sucht** in guter, indu-  
strieller Lage ein grösseres Bau-  
geschäft **zu kaufen.**  
Offerten unter Z. S. 1793 an  
die Ann.-Exped.  
**Rudolf Mosse, Zürich.**

**Wasserkraft.**

In industriereicher Gegend Ober-  
Badens nächst der Schweizergrenze  
ist eine Wasserkraft von 115 P.S.  
wegen Todesfall **billig zu verkaufen.**  
Anfragen erbeten unter Chiffre  
Z. T. 1694 an die Ann.-Exped.  
**Rudolf Mosse, Zürich.**

**Schlackenwolle**

liefern in Ia. Qualität  
**Gysel & Odlinga**  
Asphaltfabrik Käpfnach  
vormals Brändli & Cie.,  
**HORGEN.**

**Baugeschäft  
zu verkaufen.**

Infolge Todesfall des Besitzers  
wird ein in kleinerem Städtchen be-  
triebenes

**Zimmerei- und Maurergeschäft**

unter günstigen Bedingungen ver-  
kauft. Anzahlung nach Ueberein-  
kunft. Gefl. Anfragen sind sub Chiffre  
Z. Z. 1950 zu richten an die Annoncen-  
Expedition  
**Rudolf Mosse, Zürich.**

**Zu verkaufen:**

**Ein Gleichstrom-  
Licht-Dynamo,**

2,8 kw, 1150 Touren, 110 Volt, 25,5  
Amp. mit Riemenscheibe  $\frac{200}{100}$  mm.

1 Satz Spannschienen,  
1 Spindelregulator,  
1 Schalttafel mit Eisengerüst,  
1 Gleichstrom-Ampèremeter,

30 Amp.,  
1 Gleichstrom-Voltmeter,  
150 Volt,

1 zweipoliger Umschalter,  
2 Stöpselsicherungen,  
neu erstellt von der Maschinenfabrik  
Oerlikon.

Offerten unter Chiffre Z. V. 2146  
an die Ann.-Exped.  
**Rudolf Mosse, Zürich.**

**Junger Architekt**

mit Bureau- und Baupraxis, Absol. v.  
der Baugewerkschule Hamburg, vier  
Sem. Hochschule Zürich, **sucht** zum  
1. April d. J. **Stellung** in der  
Schweiz für Bureau oder als Bau-  
führer. Off. unter H. V. 3420 bef.  
**Rudolf Mosse, Hamburg.**

Jüngerer

**techn. Angestellter**

mit guter Bureaupraxis, gewandt im  
Entwerfen von hydr. Kraftanlagen  
jeder Art, **sucht** auf gutes hiesiges  
Bureau **dauernde Stellung.** —  
Offerten unter Chiffre Z. M. 2012 an  
**Rudolf Mosse, Zürich.**

**Bauführer**

mit langjährigen praktischen Er-  
fahrungen, flotter Zeichner, mit  
Routine in Aufstellung von Kosten-  
berechnungen. **sucht** selbständige  
**Anstellung** für Hochbau. 33 Jahre  
alt, der französ. Sprache mächtig.  
Derselbe ist befähigt, grösserem Bau-  
geschäft absolut selbständig vorzu-  
stehen. Gefl. Offerten sub Z. P. 1990  
an **Rudolf Mosse, Zürich.**

**Tiefbauaufseher**

mit reichen prakt. Erfahrungen, auch  
theoretisch gebildet, 36 Jahre alt,  
**sucht Stellung** als

**Bauführer**

zu Unternehmung. Italienisch und  
französisch in Wort und Schrift.  
Eigener Bautheodolit. Anfragen be-  
liebe man an den Hauswart des  
kant. Technikums in Burgdorf unter  
der Aufschrift «IV TB.» zur Ueber-  
mittlung gelangen zu lassen.

**Heliograph,**

in den verschiedenen Verfahren, so-  
wie im Belichten an elektrischen  
Apparaten durchaus tüchtig und selb-  
ständig arbeitend, **sucht Stellung**  
auf Frühjahr. Offerten sub Chiffre  
Z. W. 2097 an

**Rudolf Mosse, Zürich.**

**Bautechniker**

**sucht Stelle** auf ein Architekturbureau  
oder in ein Baugeschäft mit  
eigenem technischen Bureau. (Der-  
selbe hat auch eine praktische Lehr-  
zeit durchgemacht. Zeugnisse zu  
Diensten.) — Anfragen unter Chiffre  
Z. W. 2072 an

**Rudolf Mosse, Zürich.**

**Bautechniker**

jüngerer, mit zwei Semester Techni-  
kum, **sucht** auf Anfang April **Stelle**  
in Architekturbureau oder Baugeschäft  
als **Lehrling.**  
Offerten unter Z. E. 2105 an  
**Rudolf Mosse, Zürich.**

**Gesucht.**

Renommierte Schweizerische  
Maschinenfabrik sucht

**aktiven Teilhaber**

mit 200—400 Mille Einlage.  
Offerten u. Chiffre Z. F. 1831  
an die Ann.-Exped.  
**Rudolf Mosse, Zürich.**



**Gesucht:**  
1 oder 2 jüngere, tüchtige  
**Bautechniker.**

Bei Konvenienz dauernde Anstellung. Eintritt sofort. Anmeldungen mit Gehaltsansprüchen an P. Hürlimann, Arch., Wädenswil.

**Gesucht.**  
**Bautechniker,**

gewandt in amerikanischer Buchführung und im bautechnischen Zeichnen. Eintritt baldmöglichst. Offerten mit Zeugnisabschriften über bisherige Tätigkeit, nebst Gehaltsansprüchen sub Chiffre Z. J. 1709 an die Annoncen-Exp. **Rudolf Mosse, Zürich.**

**Gesucht.**  
Junger, tüchtiger  
**Techniker**

mit zeichnerischem Talent und etwelcher Baupraxis auf ein Architekturbureau in Zürich.

Gefl. Offerten mit Gehaltsansprüchen sub Chiffre Z. D. 1879 an **Rudolf Mosse, Zürich.**

**Wir suchen** für unser Konstruktions-Bureau einen im Dampfmaschinen-, Kompressoren- und allgemeinen Maschinenbau durchaus bewanderten, selbständigen und tüchtigen

**Konstrukteur**

zu baldigem Eintritt zu engagieren. Offerten mit Angabe der bisherigen Tätigkeit, der Gehaltsansprüche, des Eintrittes und Zeugnisabschriften gefl. zu richten an die Direktion der

**Maschinenfabrik Burckhardt, Aktien-Gesellschaft, Basel.**

Ein erfahrener  
**Konstrukteur und Statiker**  
für eine **Eisenkonstruktionswerkstatt** f. möglichst baldigen Eintritt **gesucht.**

Derselbe muss in der Ausführung von Kostenberechnungen, Materialauszügen etc. rasch und sicher arbeiten können.

Angeb. mit Zeugnisabschriften und Gehaltsansprüchen unter Z. H. 1958 bef. die Ann.-Exped. **Rudolf Mosse, Zürich.**

**CARLMÜLLER ZÜRICH**  
**Patent-Bureau**  
PRIMA REFERENZEN

Tüchtiger  
**Bautechniker,**  
gewandter Zeichner, per sofort **gesucht** auf technisches Bureau. Offerten mit Angabe von Referenzen sub Chiffre Z. W. 2122 an **Rudolf Mosse, Zürich.**

**Gesucht**  
für sofort:

**Tüchtiger Bauzeichner,**  
Absolvent eines Technikums, mit wenigstens 2 jähriger Praxis. **Bracher & Widmer, Arch., Bern.**

Für sofortigen Dienstantritt, spätestens aber 1. April wird ein **tüchtiger Bauingenieur** für Berechnung, eventuell auch zur Ausführung von Eisenbetonkonstruktionen im Hoch- und Tiefbau für dauernde Stellung **gesucht.**

Zeugnisabschriften mit Angabe der Gehaltsansprüche sub Chiffre Z. M. 2037 an die Annoncen-Exped. **Rudolf Mosse, Zürich.**

**Gesucht:**  
Auf 1. oder 15. April tüchtiger, energischer

**Bauführer,**

sicher und gewandt in der Bauführung für Neubauten im Oberengadin. Kenntnisse in der ital. Sprache erwünscht. Anmeldungen ohne gute Zeugnisse oder Referenzen nutzlos. Offerten mit Zeugnisabschriften und Gehaltsansprüchen an **K. Koller, Architekturbureau, St. Moritz (Eng.)**

**Gesucht**  
zu baldigem Eintritt ein praktisch erfahrener, jüngerer  
**Bautechniker**  
für Kostenanschlag und Bauführung.

Offerten mit Befähigungsnachweis u. Gehaltsansprüchen an Architekt **H. Hindermann, Berlingen a. Untersee.**

**Gesucht**  
zu baldigstem Eintritt nach Basel für Bureau und zur Kontrollierung der Arbeiten, auch auf auswärtigen Baustellen, praktisch erfahrener  
**Bautechniker,**

jüngere Kraft, zuverlässig in Kostenvoranschlägen u. Abrechnungen, deutsch u. französisch beherrschend. Bewerber mit Erfahrung in der Eisenbeton-Branche bevorzugt. Offerten mit Angaben über Alter, Saläransprüchen und mit Zeugnisabschriften gefl. sub Chiffre Z. V. 2171 an die Annoncen-Exped. **Rudolf Mosse, Zürich.**

**Gesucht:**  
Tüchtiger, jüngerer  
**Architekt od. Bautechniker**

mit Praxis und tüchtig im Entwerfen und Darstellen. Eintritt baldmöglichst. Offerten, Referenzen und Ansprüche unter Chiffre Z. Z 2150 an die Annoncen-Expedition **Rudolf Mosse, Zürich.**

**Gesucht**  
auf ein Ingenieurbureau ein  
**Ingenieur**  
mit Erfahrung im Projektieren und Betrieb elektrischer Bahnen. Anmeldungen mit Angabe von Referenzen und Gehaltsansprüchen sub Chiffre Zag. E. 108 an **Rudolf Mosse, Bern.**

**Bauingenieur.**

Bei der Projektierung und Ausführung von **Beton- und Wasserbauten** findet ein junger Bauingenieur sofort Beschäftigung. Offerten unter Chiffre B. C. 7123 an **Rudolf Mosse, Basel.**

**Gesucht.**  
Per 1. April für die selbständige Leitung eines Hotels im Gebirge einen tüchtigen und praktisch erfahrenen  
**Bauführer,**

der auch mit den notwendigen Bureauarbeiten vertraut ist und die italien. Sprache beherrscht. Nur ganz tüchtig. Bewerber wollen sich melden. Gehalt je nach Leistungen Fr. 300 bis Fr. 400 pro Monat.

Für sofort junger, gewandter **Bauzeichner oder Architekt,** flottes Darsteller. Anmeldungen für beide Stellen mit Angabe der bisherigen Tätigkeit an **Eugen Probst, Architekt, Zürich.**

**Betriebs-Ingenieur**

mit hervorragend praktischen Erfahrungen, gründl. technischen Kenntnissen, auch im Konstruieren gewandt, für eine Armaturenfabrik (Massenartikel) als technischer Leiter **gesucht.** Bewerber muss mit Lohn- und Akkordwesen, mit den neuesten Betriebsmethoden und auch mit der Metallgiesserei vertraut und befähigt sein, genaue Kalkulationen zu machen. **Den Leistungen entsprechend gute Bezahlung. Lebensstellung.**

Offerten mit Angabe bisheriger Tätigkeit, Referenzen, Gehaltsanspr. und Photographie unter U. 931 Y. an **Haasenstein & Vogler, Bern.** Strenge Diskretion zugesichert.

Junger  
**Bautechniker,**  
guter Zeichner, **wünscht seine Stelle** zu ändern. — Offerten sub Chiffre Z. E. 1880 an die Annoncen-Exped. **Rudolf Mosse, Zürich.**

**Kulturingenieur,**  
Schweizer, Absolvent des Polytechnikums, militärfrei, **sucht Anfangsstellung** auf einem Kulturingenieurbureau. Eintritt 1. Mai. Anfragen unt. Chiffre Z. C. 1628 an **Rudolf Mosse, Zürich.**

**Géomètre-technicien,**  
27 ans, **cherche place** chez ingénieur ou entreprise de constructions. Bonne pratique, brevet professionnel, certificats, références. Ecrire sous chiffres O. 5637 L. à **Haasenstein & Vogler, Lausanne.**

**Beton u. Betoneisenbau.**  
Akad. gebildeter Ingenieur, alle Staatspr. mit Ausz., d. Z. Assistent einer Hochschule, mit 1jähr. Baupraxis, **sucht dauernde Stellung** bei grösserer Betoneisenfirma. Off. unt. Z. W. an **M. & M. Witzek, Inseratenbureau, Prag, Graben 33.**

Junger  
**Maschinen-Techniker**  
mit Werkstatt- und Bureaupraxis, **flottes Zeichner, sucht** per sofort oder später **Stellung.** Prima Zeugnisse. Gefl. Offerten sub Chiffre Z. U. 2145 an die Annoncen-Exped. **Rudolf Mosse, Zürich.**

Selbständiger  
**Architekt,**

27 Jahre alt, mit Hochschulbildung (Karlsruhe) und mehrjähriger Praxis auf gutem Architekturbureau, **sucht** auf 1. April 1907 selbständige **Stellung.** Zürich bevorzugt. Offerten unter Z. N. 1738 an die Ann.-Exp. **Rudolf Mosse, Zürich.**

**Bautechniker**  
mit allen im Baufach vorkommenden Arbeiten vollständig vertraut, in der Natur- wie auch in der Kunststeinbranche praktisch erfahren, **sucht dauernde Stelle.** Offert. sind einzuzusenden unter Chiffre Z. Y. 1724 an die Ann.-Exped. **Rudolf Mosse, Zürich.**

**Suche**  
auf kommendes Frühjahr einen **selbständ. Posten** in einem Baugeschäfte. Bin tüchtig im Entwerfen geschmackvoller Villen u. Landhäuser; bin bewandert im Sägereifache, Holzeinkaufen und rationeller Holzverwertung; bin im Bautischlereifache gründlich erfahren und Spezialist im Entwerfen geschmackvoller Zimmerdecken und Wandvertäfelungen. Off. gefl. sub Chiff. Z. T. 1719 an **Rudolf Mosse, Zürich.**

**Cementier,**  
langjähriger Vorarbeiter in grossen Zementwarenfabriken mit gut. Zeugnissen, **sucht ähnliche Stelle.** Derselbe hat die Modellschreinerlei gründlich erlernt und ist mit Plänen und Zeichnungen betraut. Offerten unter Z. D. 1429 an die Annoncen-Expedition **Rudolf Mosse, Zürich.**

Zwei jüngere  
**Bautechniker,**  
die auf Bureau und Bauplatz bewandert sind und die IV. Klasse der kgl. Baugewerkschule in Stuttgart absolviert haben, **suchen** bis 1. oder 15. März womöglich auf einem Architekturbureau **Stellung.** Off. unter Chiffre Z. Y. 2049 an **Rudolf Mosse, Zürich.**

**Cand. arch.**  
**sucht** auf 1. April oder später Anfangsstellung auf **Baubureau.** Gefl. Offerten unter M. N. 8304 an **Rudolf Mosse, München.**