

Zeitschrift: Schweizerische Bauzeitung
Herausgeber: Verlags-AG der akademischen technischen Vereine
Band: 47/48 (1906)
Heft: 7

Werbung

Nutzungsbedingungen

Die ETH-Bibliothek ist die Anbieterin der digitalisierten Zeitschriften auf E-Periodica. Sie besitzt keine Urheberrechte an den Zeitschriften und ist nicht verantwortlich für deren Inhalte. Die Rechte liegen in der Regel bei den Herausgebern beziehungsweise den externen Rechteinhabern. Das Veröffentlichen von Bildern in Print- und Online-Publikationen sowie auf Social Media-Kanälen oder Webseiten ist nur mit vorheriger Genehmigung der Rechteinhaber erlaubt. [Mehr erfahren](#)

Conditions d'utilisation

L'ETH Library est le fournisseur des revues numérisées. Elle ne détient aucun droit d'auteur sur les revues et n'est pas responsable de leur contenu. En règle générale, les droits sont détenus par les éditeurs ou les détenteurs de droits externes. La reproduction d'images dans des publications imprimées ou en ligne ainsi que sur des canaux de médias sociaux ou des sites web n'est autorisée qu'avec l'accord préalable des détenteurs des droits. [En savoir plus](#)

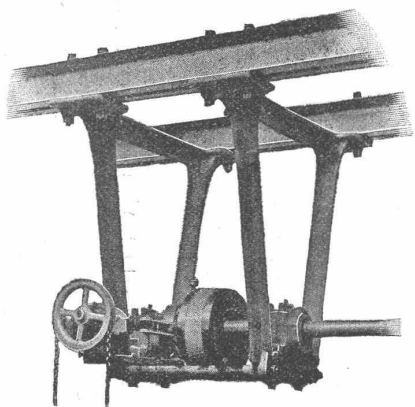
Terms of use

The ETH Library is the provider of the digitised journals. It does not own any copyrights to the journals and is not responsible for their content. The rights usually lie with the publishers or the external rights holders. Publishing images in print and online publications, as well as on social media channels or websites, is only permitted with the prior consent of the rights holders. [Find out more](#)

Download PDF: 17.01.2026

ETH-Bibliothek Zürich, E-Periodica, <https://www.e-periodica.ch>

Gesellschaft der L. von Roll'schen Eisenwerke Eisenwerk Glus



Benn's Patent Reibungskupplungen

Zum Ein- und Ausrücken von ganzen Wellensträngen oder einzelnen Maschinen während des Betriebes. Vollständig geschlossene Ausführungsform; für höchste Tourenzahlen verwendbar; selbsttätige Schmierung der inneren Teile.

Lager mit Ringschmierung:

Sellerslager mit herausnehmbarer unterer Laufschaale, Patent, als Stahllager, Hängelager, Wand- und Säulen-Konsollager.

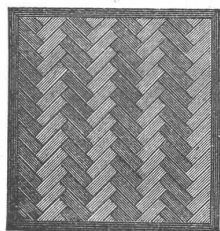
Feste Stahllager mit herausnehmbaren Weissmetall- oder Bronzeschalen für Massivwellen und Hohlwellen.

Komplette Transmissionsanlagen für alle Industriezweige.

Vereinigte Xylolith- u. Kohlensäurewerke A. G.

WILDEGG.

⊕ Patent Nr. 9080.



**Auf Blindboden aufgeschraubt;
auf Zementbeton in Mörtel verlegt.**

Nach allen Dessins in viereck, rechteck, achteck und in 3 Farben, Parkett ähnliche Form.

Xylolith feuersicher, warm. Steinholz schalldämpfend, solid.

Muster, Prospekte, Album und Atteste gratis und franko.

**Einzig in der Schweiz bis jetzt ca. 200 000 m²
Böden und ca. 10 000 Treppenstufen gelegt.**

Für Techn. Vorarbeiten im Bahn- und Strassenbau empfiehlt sich B. Emch, Ingenieurbureau. Bern, Mattenhofstr. 37.

Rudolf Mosse, Zürich, alleinige Inseraten-Annahme für die Schweizer Bauzeitung.

Diesel-Motoren

Wirtschaftlich vorteilhafteste
Verbrennungsmotoren

zum Betriebe mit
billigen
flüssigen Brennstoffen.

Alleinige Fabrikanten für die Schweiz:

GEBRÜDER SULZER

Winterthur.

Die Motoren werden in Grössen von 20 P.S.
an aufwärts ausgeführt.

Gesellschaft der Ludwig von Roll'schen Eisenwerke

Filiale: **Glesserei Bern** liefert:

Hebezeuge jeder Art

als: **Laufkrane**, und feste od. fahrbare
Drehkrane für Hand- und speziell
elektrischen Betrieb; **Aufzüge** für
hydraulischen, **elektrischen** und Trans-
missionsbetrieb.

Eisenbahnmaterial

als: **Drehscheiben** und
Schiebebahnen

für Wagen und Lokomotiven; Hand-,
Dampf- und **elektrischer** Betrieb.
Weichen für Haupt- u. Nebenbahnen,
für Vignol- und Rillen-Schienen.
Barrieren mit und ohne Verriegelung
und Vorläuten.

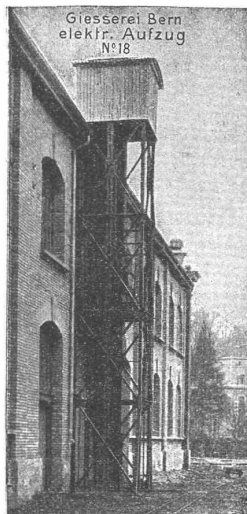
Zahnstangenoberbau; kompl. Seilbahnen
für Güter- und Personentransport. (Eigene
patentirte Systeme.) Seit 1898 15 Tou-
risten-Seilbahnen geliefert.

Schleusenanlagen,

Schützenwehre, Walzenwehre für
Hand- und elektrischen Antrieb.

Hydraulische, automatische **Cementsteinpressen.**

== Angaben über zahlreiche Ausführungen, Referenzen, Projekte
und Kostenvoranschläge stehen zu Diensten. ==



Schäffer & Budenberg, G. m. b. H., Filiale Seebach bei Zürich.

Maschinen- und Dampfkessel-Armaturen-Fabrik.

Zugmesser

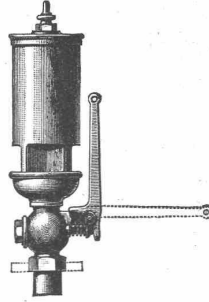


mit Zeigerskala, und mit graphischer Darstellung zur Orientierung und Kontrolle der Zugstärke in Kanälen, Röhren, Schächten, Feuerzügen etc.

Signal-Pfeifen

für Dampf- oder kompr. Luft mit harmonisch abgestimmtem u. dumpfem oder grellem Ton.

Wasserstands-anzeiger.



Ferner: Manometer und Vakuummeter jeder Art, bis jetzt über 3,000,000 Stück geliefert. Hähne in jeder Ausführung, Sicherheits-Ventile, Kondensationswasser-Ableiter, Buss-, Vierpendel- u. Exakt-Regulatoren, Kompressoren, Elevatoren, Hub- u. Rotationszähler, Tachometer, Indikatoren, Wasserstandsgläser aus Verbund- und Duraxglas, Thermometer usw. **Schwungradlose Dampfpumpen Pat. W. Voit.**

Wanderer

der

Wanderer-Fahrradwerke

vorm. Winkhofer & Jaenicke A. G.

Schönau bei Chemnitz

Vertretung und Lager
für die Schweiz:

W. WOLF, Ingenieur

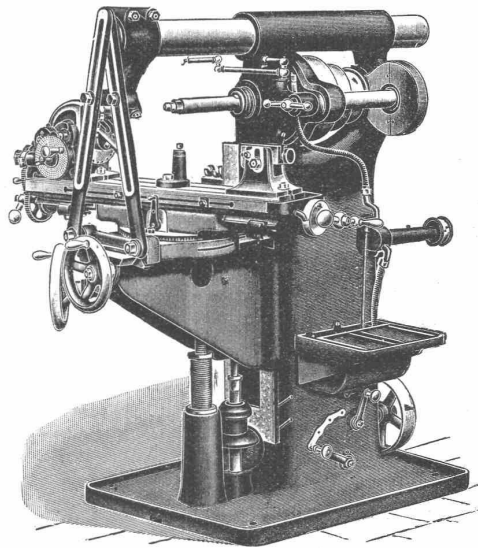
vormals Wolf & Weiss

Zürich I, Brandschenkestrasse 7

Erste Referenzen
des In- und Auslandes

Präzisions-Fräsmaschinen

aller Art in höchster Vollendung

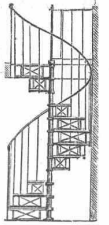


Universal-Fräsmaschine. No. 2.

Wendel-treppen,

eiserne
Treppenanlagen,

Balkongeländer,
Treppengeländer,
Türfüllungen,
Säulen, Gusspfosten, Dachfenster.



Suter-Strehler & Co.

Konstrukt.-Werkstätte,

ZÜRICH.

Fensterfabrik
und Glaserei

J. G. KIEFER

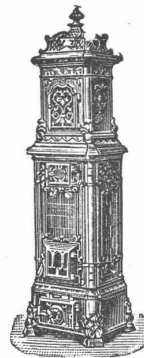
Werkstätte und Bureau:
Seefeldstrasse 153

ZÜRICH V

2894 TELEPHON 2894

Alleiniger Inhaber des
Schweiz. Patentes Nr. 27008
für moderne

Oberlichtscheren.



Erst prämierte
Dauerbrandöfen

best. Konstruktion
und feinsten Ausführung.

Keine
Schlacken-
bildung.

Gebr. Lincke,
Zürich,

Seilergraben 57/59

A. Zellweger

Fabrik elektrischer Maschinen
und Apparate

in

Uster-Zürich.

Gegründet 1880.



Dynamos und Motoren. Hoher Nutzeffekt. Geringe Erwärmung. **Licht- und Kraft-Tele-anlagen** jeden Umfangs, mit anschliessenden Haus- und Strassen-Installationen. **Elektro-magnetische Scheideapparate** eigener Fabrikation. **Beleuchtungs-körper** in reichhaltigstem Sortiment auf Lager. **Magnete** in sorgfältigster Ausführung. **Sonnerien** für Giessereien, Mäulereien, chemische Fabriken etc. zum Ausscheiden von Eisenteilen.

A. Juoker, Nachf. v.
Juoker-Wegmann,
Papierhandlung s. Hecht.
Schifflande 22, Zürich.

Grosses Lager

von

Pauspapieren, Pauselinen,
und Zeichenpapier,
Rollen und Bogen,
in nur vorzüglichen Qualitäten.
Holzsementpapier, Dach-
pappen, Bodenbelag- u.
Teppich-Unterlag-Papiere.

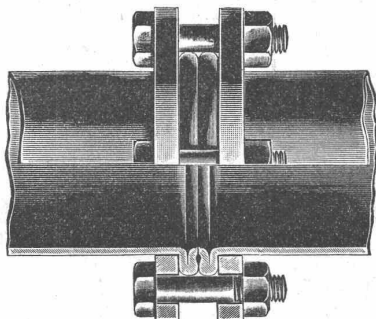
OFENFABRIK-SURSEE
IN SURSEE



Deutsch-Oesterreichische
Mannesmannröhren-Werke
 Düsseldorf

liefern:

Düsseldorf 1902:
 Goldene Staats-Medaille.



Düsseldorf 1902:
 Goldene Ausstellungs-Medaille.

Rohrleitungen für Hochdruck

aus nahtlosem Mannesmann-Stahlrohr
 mit patent. Doppelbördel-Flansch-Verbindung

und anderen Verbindungsarten.

Grosse Längen. — Höchste Betriebssicherheit.

Vertreter: Alf. Diener & Cie., Zürich.



'Hydrofix' ist eine witterungsbeständige Fassadenfarbe, waschbar und sehr ausgiebig.

Man verlange Hydrofix-Prospekt No. 641 von der Firma:

H. R. Koller, Winterthur

Lager in Winterthur und Genf.

Vertreter der Fabrik:

Adolf Stephan's Nachf.

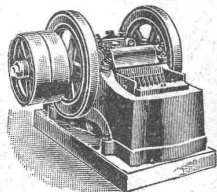
Scharley O.-S. und Sinshelm bei Heidelberg.

Mannheimer Eisengiesserei u. Maschinenbau A.-G.

Gegründet 1863 MANNHEIM Gold. Medaille Paris 1900

liefert als Spezialität in anerkannt vorzüglicher Ausführung:

Zerkleinerungsmaschinen



Steinbrecher — Walzwerke

Kugelmühlen

Kollergänge — Desintegratoren

Schotteranlagen

Kieszerkleinerungsanlagen

Siebtrommeln u. Schüttelsiebe

Neu! **Steinbrecher kombiniert mit Schüttelsieb** Neu! Gesetzl. geschützt. **ohne besonderen Antrieb.** Viel bewährt.

la Referenzen im In- und Ausland.

Blind & Müller
 mech. Schreinerei und Baugeschäft
 in OBERRIEDEN (Zürich).

Neu eingerichtetes Etablissement für Glaser- und Schreinerarbeiten.
 Rlemenböden etc. **Grosse Leistungsfähigkeit.**

Wasser-Reinigung

Filterpressen

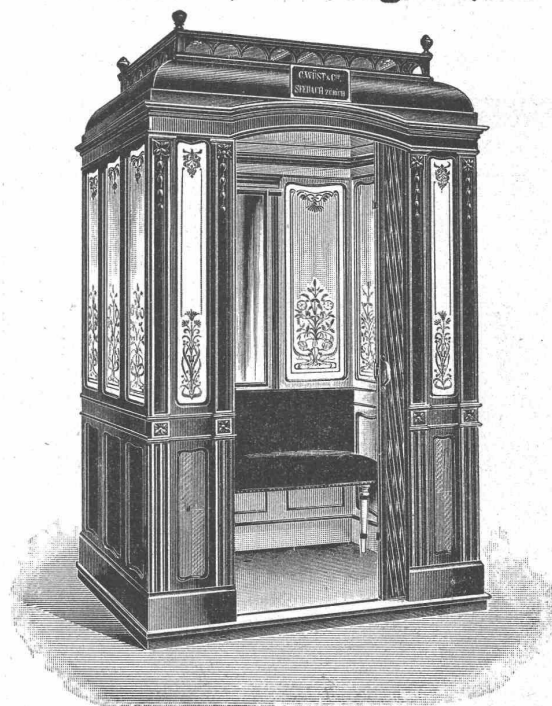
Armaturen

Pumpen

A. L. G. Dehne, Maschinen-Fabrik, Halle a. S.

Alleinvertreter für die Schweiz:
 J. Terrisse, 21 Rue Toepffer, Genève.

Elektrische Aufzüge (Lifts)



mit automatisch-elektrischer Druckknopfsteuerung

liefern als **Spezialität** in modernster und bester Ausführung

G. Wüst & Cie., Seebach-Zürich.

Vorzüge unseres Systems:

Absolut zuverlässige einfache Steuerung.

Sehr geringer Stromverbrauch, daher billigster Betrieb.

Prima Referenzen.

Projekte und Lieferungsanfragen prompt und kostenlos.

D. R. P. Nr. 162 587.

Patent angemeldet.

Doloment. Bester Ersatz f. Linoleum und Terrazzoböden.

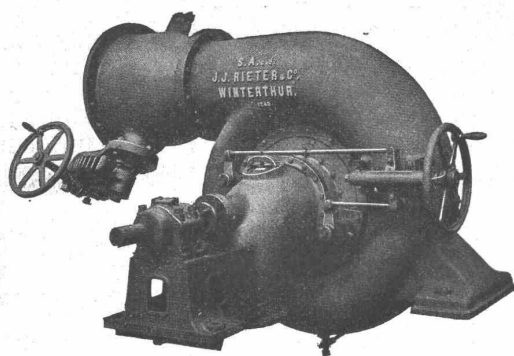
Siemens & Halske A.-G., Berlin, 1904 = 17,500 m²

Siemens & Halske A.-G., Berlin, 1905 = 15,000 m²

Cirque Metropole, Paris, 1905 = 20,000 m²

Muster und Prospekte gratis und franko.

Dolomentwerke Jacob Tschopp & E. Merz, Basel.



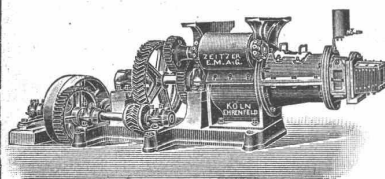
Aktiengesellschaft vormals

Joh. Jacob Rieter & Co., Winterthur**TURBINEN**

neuester Konstruktion und höchstem Nutzeffekt für alle vorkommenden Verhältnisse.

Präzisions-Regulatoren mit mechanischer u. hydraul. Wirkung.

Transmissionen, Kesselschmiede-Arbeiten.

**Zeitzer Eisengiesserei u. Maschinenbau Aktien-Gesellschaft.**

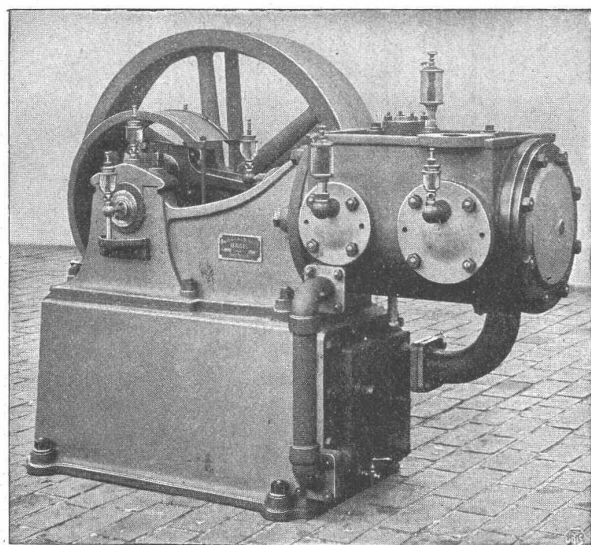
Zweigniederlassung KÖLN-EHRENFELD, vorm. LOUIS JÄGER.

Ziegeleimaschinen

aller Art wie: Strangpressen, Falzziegelpressen, Nackpressen, Walzwerke, Tonmischer, Komplette Ziegelei-Anlagen, Falzziegel, Tonröhren und Chamotte-Fabriken.

Zerkleinerungsmaschinen

für Hartzerkleinerung. Komplette Zerkleinerungs-Anlagen, Schotteranlagen, Kieszerkleinerungen, Kokszerkleinerungs- und Siebanlagen, Transmissionen.

**Maschinenfabrik Burckhardt, Basel****Aktiengesellschaft.****Kompressoren und Vakuumpumpen**

ein- und mehrstufig, mit Dampf-, Riemen- oder elektrischem Antrieb.

Ueber 1200 Maschinen ausgeführt.

Paris 1900: Grand Prix.

Ventilatoren und Exhaustoren

für Riemen, Elektrisch, Wasser, Dampf.

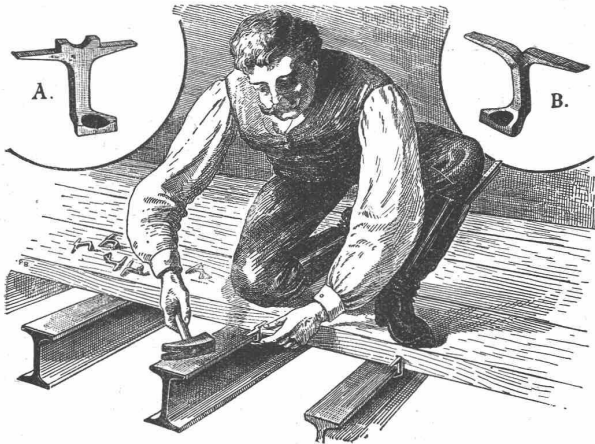
Komplette Anlagen
für Ventilation, Entstaubung, Luftbefeuchtung,
Kühlung, Zugverstärkung, Kaminaufsätze usw.Spezialität für
Trockenanlagen für alle Produkte.**J. P. BRUNNER,** Heizung und Ventilation,
Oberuzwil (Kt. St. Gallen).

Facettier-, Schleif- und Polierwerke Seebach, Spiegelbelege-Anstalt Spiegelglas en détail & en gros Draht- und Rohglas Glasjalousien etc. etc.

C. Grambach, Nachfolger von Grambach & Linsi, Zürich
Telegramm Grambach Zürich — Brunnengasse 8 u. 10 — Telephone 2290
Spiegelglas in allen Façon
unbelegt — plan — Ia. belegt — facettiert

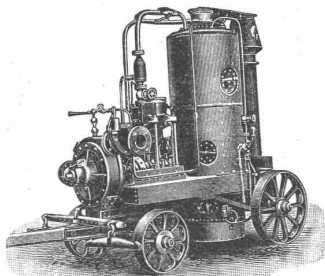
Höchste Auszeichnung Goldene Medaillen Zürich 1894, Genf 1896.
Man verlange Preise, da wir nicht reisen lassen.

Rordorf'sche Verbindungshaften für Boden- und Dachverschalung



liefern in drei Grössen die Eisenhandlungen, sowie die Patentinhaber: **Gebrüder Rordorf**, auf der Mauer 5, **Zürich**.

Zentrifugalpumpen als Riempumpen oder mit Elektromotor direkt gekuppelt.



Fahrbare Pumpmaschinen

halten fertig auf Lager

Menck & Hambrock
Altona-Hamburg 32.

Geiger'sche Fabrik

für Strassen- u. Hausentwässerungs-Artikel, G. m. b. H.
KARLSRUHE i. B. 11

SPEZIALITÄT:

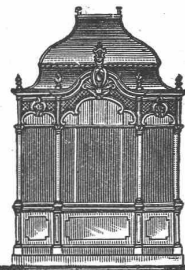
Einrichtungen für Kläranlagen. Gesetzl. geschützt u. vorzügl. bewährt.

Einlass- und Ablass-Schützen mit der vorzüglich bewährten, geschützten Rollenführung und Rollenkeilverschlüssen, Wehrschützen, Vorrichtungen zum schichtenweisen Ablassen von Klärbecken, Spül- und Sperrtüren, Klappen, Rechenanlagen, Siebschaukelräder.

Generalvertrieb des Frankfurter Klärrechen. Selbstregistrierende Apparate zum Messen der Durchflusswassermenge.

Lieferantin sämtl. Konstruktionen nach eigenen Entwürfen für die Kläranlagen in **Frankfurt a. M., Mannheim, Elberfeld, Glessen, Düsseldorf, Beuthen, Halberstadt u. s. w.**

Entwurf u. Ausführung aller Vorrichtungen für Kläranlagen. — Vorzügliche Empfehlungen von Behörden.



Kullmann & Lina, Frankfurt a. M.

Spezialfabrik für sanitäre Anlagen.

Eiserne Bedürfnis-Häuschen.

Pissoir-Anlagen für Oelung wie Bewässerung.

Kloset-Anlagen, Schwemmrohr-, Tonnen-, Wasser- und Torfmüll-Systeme.

Zentralheizungen, Wasserleitungen, Bade-Anlagen.

Joh^s. Rühe, St. Gallen Marmor- und Granit-Industrie.



Lager in **Roh-Marmor**, weiss und farbig.

Steinsäge und Werkstätte bei St. Fiden.

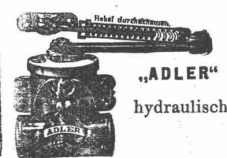
Uebernahme von Steinhauerarbeiten aller Art in

Gotthard-Granit.

Versand ab Steinbruch.

Kleinere Aufträge ab Werkplatz St. Fiden.

12 mal prämiert. Ehrendiplome, goldene, silberne, bronzene Medaillen.
Berliner Türschliesser-Fabrik Schubert & Werth,
Berlin C., Prenzlauerstr. 41 (Grösste Türschliesser-Fabrik Europas).



beide automatisch mit langjährig bewährtem Sicherheitshebel, können selbst durch willkürliches Zuschlagen der Tür nicht ruiniert werden. Langjährige Garantie.

Tür-Schlossicherung Tyras sicherster Schutz gegen Einbruch und Diebstahl, mit Dietrichen nicht zu öffnen.

Aktien-Gesellschaft „Union“ in Biel

FABRIK IN METT.

I. Schweizerische Fabrik für elektrisch geschweisste Ketten

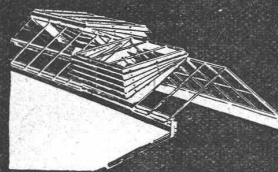
⊕ Patent Nr. 27199.

Ketten aller Art.

für industrielle u. landwirtschaftliche Zwecke.

Grösste Leistungsfähigkeit. Ketten von höchster Tragkraft.

Von Behörden vorgeschrieben!



Hürtgens Jalousie-Dachfenster
Shedlüfter

u. Regensicher. Vorzügliche Lüftung.

Hürtgen, Mönning & Co.

KÖLN-LINDENTHAL.

D. R. P.

Baggermaschinen

für die
verschiedensten Zwecke,
Trockenbagger,
Vertikalbagger,
Löffelbagger.

**Oehler & Co., Aarau**

Maschinenfabrik, Eisen- und Stahlgiessereien

empfehlen

Stahlgeleise und Wagen

für Bauunternehmer und industrielle Etablissements,

Schubkarren und Perronwagen,

Betonmischmaschinen,

Waschmaschinen,

Torfpresen mit zugehörigen

Geleiseanlagen,

Seilbahnen

verschiedener Systeme,

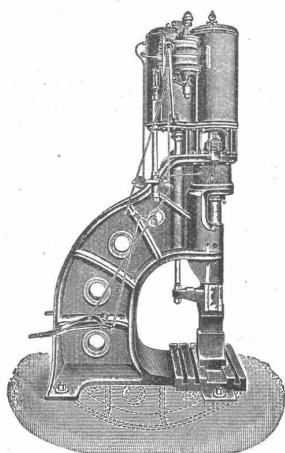
Transmissionen mit gewöhnlichen

und Ringschmierlagern,

Grauguss, Haberlandguss.

Haniel & Lueg

Maschinenfabrik
Eisen- und Stahlwerk
Düsseldorf-Grafenberg.



Dampfhydraulische Schnellschmiedepresse.

Hydr. Nietenrichtungen mit beweglichen und festen Nietern,

Hydr. Blechbiegemaschinen,

Hydr. Flansch- und Börtelmaschinen.

Hydr. Schmiedepresen, Scheren, u. s. w.

Hydr. Hebevorrichtungen,

Schmiedestücke aus Stahl, Flusseisen und Nickelstahl,
in jeder Grösse bis zu 40 000 kg Stückgewicht,

Stahlformguss bis zu 50 000 kg Stückgewicht.

Vertreter für die Schweiz: Ingenieur **A. Rubin, Zürich, Bahnhofstr. 94.**

Theoretisch u. praktisch gebildeter

Bauführer,
flotter Zeichner mit 4 Sem. Technik.
und 7 1/2-jähriger Praxis **sucht** auf
1. April event. später in Baugeschäft
oder Architekturbureau dauernde
Stelle. — Gefl. Offerten sub Z.L.
1811 an

Rudolf Mosse, Zürich.

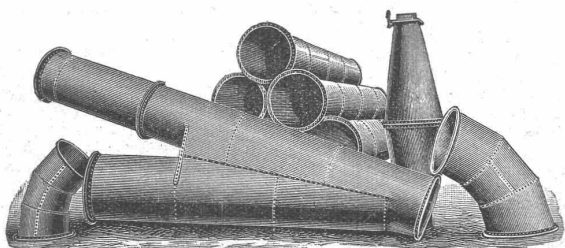
Gesucht

zum sofortigen Eintritt ein junger
energischer Mann mit einigen Sem-
estern techn. Schulbildung als

Zeichner.

Bevorzugt werden solche Bewerber,
die auf einem Gas- oder Wasser-
werknbureau schon tätig gewesen sind.
Anmeldung mit Angaben über Alter,
Lebenslauf und Eintrittstermin an die
Direktion der Gas-, Wasser- und
Elektrizitätswerke der Stadt Biel.

Röhren aus Eisenblech in allen Grössen.
Spezial-Stücke.



A. Tschumy, Constructeur, in Yverdon.

Polytechnisches-Institut, Friedberg i. B.
Akademische Lehranstalt mit Spezial-Kursen
für Architekten und Bauingenieure.
Absolventen von Baugewerkschulen finden Aufnahme.

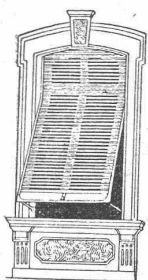
Die Kirchgemeinde Arosa

eröffnet hiermit einen allgemeinen **Wettbewerb** unter schweizerischen
und in der Schweiz niedergelassenen Architekten*) zur Erlangung von
Plan-Entwürfen für den Neubau einer evangelisch-reformierten Kirche in
Arosa (1800 m ü. M.) Programm und Situationsplan sind zu beziehen
vom Präsidenten des Kirchenvorstandes in Arosa (Graubünden).

*) Ebenso werden zugelassen jetzige oder frühere Kurgäste von
Arosa,* die sich als solche ausweisen.

Wilh. Baumann

Rolladenfabrik

Horgen (Schweiz).Holzrolladen
aller Systeme.Rolljalousien,
automatisch.Roll-
Schutzwände
verschiedener
Modelle.**Verlangen Sie Prospekte!**

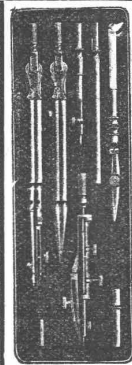
**Heliographie- und
Paus-Papiere
Lichtpausen**
in Heliographie
in



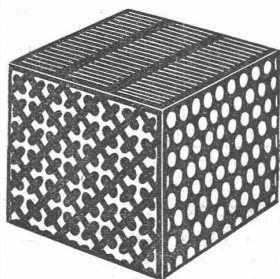
liefern

Hatt & Cie, Zürich,

Auf der Mauer 4. Telefon 4148.

Patent-BureauJ. Aumund, Ing., Zürich
Rämistr. 6. I. Etage.

**Präzisions-
Reisszeuge.**
Clemens Riefler,
Nesselwang u. München
(Bayern).
Gegründet 1841.
„Paris 1900 Grand Prix“
Illustrierte Preislisten gratis.
Die Zirkel der echten Rieflerreisszeuge sind am Kopf mit dem Namen RIEFLER gestempelt.

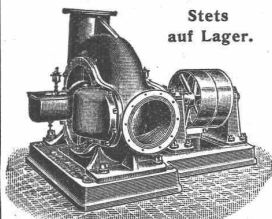


Gelochte und gepresste Bleche

☞ jeder Art. ☞

Metalldraht-Gewebein Messing,
Kupfer, Bronze etc. in jeder Nummer
sowie sämtliche**Maschinen für Papier-, Pappen-
und****Holzstoff-Fabrikation.****Maschinenbau und Metalltuchfabrik Akt.-Ges.****Raguhn i. Anh.****Centrifugal-
Pumpen**

bewährteste Ausführung,
Riemen- od. elektr. Antrieb,
Praktischste, billigste Pumpe
jeder Grösse
für jede Flüssigkeit.

Stets
auf Lager.**Bopp & Reuther, Mannheim.**

**Bauschule
Bstrelitz** i. Mecklenb.
Einzelunterricht
Eintritt tägl.
Programm unberechnet.

Wasserstandsfernmelder

neues System (System Rittmeyer),
bewährt, einfach, verstellen un-
möglich, funktioniert jahrelang ohne
Wartung. Anfr. im eigenen Interesse
bei Spez.-Gesch. f. Wasserstands-
fernmelder Thalwil (Zürich).

**Magnesit
Chlormagnesium
Holzmehl**

liefern in allbewährter bester Qualität

Ch. H. Pfister & Co., Basel.**Rudolf Mosse**Alleinige Inseraten-Annahme für die
„Schweiz. Bauzeitung“.

scharfe Glichés
T. Bachmann ZÜRICH
Löwenstr. 43

Konk.-Geometer

empfiehlt sich zur Ausführung von
Vermessungen, Ausarbeiten von jeder
Art Plänen. Prima Zeugnisse und
Referenzen.

Offerten sub Chiffre Z. G. 1682 an
Rudolf Mosse, Zürich.

Zeitschrift d. V. Deutsch. Ingr.

Die Jahrg. 1897—1905 inkl. kom-
plett, ungeb., sind billig zu verkaufen.
Geil. Off. sub „Zeitschrift“ postl. Neumünster.

Zum Verkauf.

Eine eichene, noch gut erhaltene

Baumtrotte.

Eingaben, resp. Angebote sind zu
richten an den Präsidenten d. Trotten-
korporation
H. U. Nägeli, Ellikon (Rhein).

**Prima baufertiges
Bauterrain**

direkt beim Güterbahnhof Zürich
(event. mit Baukredit) zu ver-
kaufen. — Offerten beförd. unter
Chiffre Z. P. 1715 die Annonc.-Exp.

Rudolf Mosse, Zürich.**OCCASION.**

Kassenschrank, neuester Kon-
struktion, zu verkaufen.

Offerten unter Chiffre Z. M. 1637
an **Rudolf Mosse, Zürich.**

Zu verkaufen.

In aufblühender Gemeinde des
Zürcher Oberlandes ist ein bestein-
geführtes

Baugeschäft

seit 1878 bestehend, sehr preiswürdig
zu verkaufen. Dasselbe liegt unmittel-
bar am Bahnhof und hat eigenen
Geleiseanschluss. Das Geschäft steht
ununterbrochen im Betrieb und kann
Käufer die vorhandenen Arbeiten
gleich mitübernehmen.

Event. werden Platz und Gebäu-
lichkeiten mit Geleiseanschluss, für
jeden Engroshandel od. Fabrikations-
zweig passend, allein ohne Werkzeug
und Materialvorräte verkauft.

Offerten unter Z. K. 1285 an die
Annoncen-Expedition

Rudolf Mosse, Zürich.

**CARL MÜLLER
ZÜRICH
Patent-Bureau**
~ PRIMA
REFERENZEN ~

Für Unternehmer in**Eisen-Beton**

Projekte nach unabhängiger,
zweckmässiger, praktisch bewährter
Anordnung, mit aller Rücksicht auf
den neuesten wissenschaftlichen
Erfahrungsstand. — Einfache Arbeit.
— Referenzen —

GUSTAV GRIOT, Ingenieurbureau
Freiestr. 94, ZÜRICH (Telephon 183)

Junger **Architekturzeichner**,
flotter Entwerfer und Darsteller,
sucht auf 1. März oder 1. April
passende **Stellung**, wenn möglich
in Zürich. Gehaltsanspruch bescheid.
Skizzen stehen zu Diensten. Auf
Wunsch persönliche Vorstellung.

Gefl. Offert. sub Chiffre Z. S. 1543
an **Rudolf Mosse, Zürich.**

Techn. Korrespondent.

Junger, dipl. Elektr.-Techn., mit
längerer Praxis, perfekt in Steno-
graphie, Masch.-Schreiben u. französ.
Korrespondenz, sucht per 1. März
Anfangsstelle. — Offerten sub
Chiffre Z. F. 1556 an

Rudolf Mosse, Zürich.**Bautechniker**

wünscht seinen Posten mit 1. April
zu ändern. Gefl. Offerten sub Chiffre
Z. Q. 1591 an die Annoncen-Exped.
Rudolf Mosse, Zürich.

Tüchtiger Architekt,

30 Jahre alt, verheir., m. Hochschul-
bildung, in allen Bureauarbeiten best.
vertraut, guter Zeichner, in Konstr.
u. Bauleit. erfahren, langjähr. Praxis
auf gröss. Architekturbureaux u. Bau-
geschäften im In- u. Auslande **sucht**
bald möglichst **Stellung** auf Archi-
tekturbureau od. gröss. Baugeschäft.
Beteiligung nicht ausgeschlossen.

Offerten unter Chiffre Z. P. 1590
an die Annoncen-Expedition

Rudolf Mosse, Zürich.

Junger tüchtiger

Elektromonteur,

gelernter Installateur, sucht Stellung.
Gefl. Off. erbitten sub Z. E. 1730 an
Rudolf Mosse, Zürich.

Ingenieur,

29 Jahre alt, verheiratet und militär-
frei, deutsch, französisch u. italienisch
sprechend, mit 4-jähriger Werkstatt-
praxis und 7-jähriger Bureau Praxis
im allgemeinen Maschinenbau **sucht**
dauernde, wenn möglich **leitende**
Stellung in grösserer Maschinen-
fabrik auf Bureau oder im Betrieb.
Gefl. Angebote sub Chiffre R.
20890 L. an **Haasenstern & Vogler,**
Lausanne.

Bautechniker

22 Jahre alt, 4 Kl. der Stuttg. Bau-
gew.-Schule, **sucht Stellung** als
Bauführer, womögl. in einem Arch.
Bureau. — Offerten unter Chiffre
S. K. 2217 an

Rudolf Mosse, Stuttgart.

PERSPEKTIVEN Künstl. Fassaden
fert. A. Maudrich
Arch. Charlottenbg. K. Friedr. str. 86.

Infolge Arbeits-Beendigung
verkaufe oder vermiete ich:

3000 m 7 kg Gleis
mit Stahlschwellen, 600 Spur,

2000 m 12 kg Gleis
ohne Schwellen, 600 Spur,

30 Muldenkipper, 750 l, 600 Sp.,
1 Lokomotive, 30 P. S., 600 Sp.,
1 fahrbare Lokomobile, Lanz,
ca. 25 P. S.,

alles vorzüglich erhalten,
sofort disponibel.

Gefl. Offerten sub Chiffre Z. C. 1478
an die Annoncen-Expedition
Rudolf Mosse, Zürich.

Gesucht:

Tüchtige **Bautechniker**, Kenntnis im **Eisenbetonbau** erwünscht. Offerten unter Chiffre Z. P. 1615 an **Rudolf Mosse, Zürich.**

Gesucht Konstrukteur

für Dampfkessel, Blecharbeiten, Hochdruckrohrleitungen für Wasserkraftanlagen. Bewerber mit Erfahrung im Apparatebau erhalten den Vorzug. — Offerten mit Zeugnisabschriften und Gehaltsansprüchen sub Chiffre Z. E. 1130 an die Annoncen-Expedition **Rudolf Mosse, Zürich.**

Tüchtiger

Architekt

für Bureau und Reise von Eisenbauwerkstätte gesucht. Bei Konvenienz gut bezahlte dauernde Stellung. — Offerten unter Angabe von Alter, bisheriger Tätigkeit und Zeugnisse sub Chiffre Z. Q. 1291 an **Rudolf Mosse, Zürich.**

Gesucht

auf 1. März 1906 einen jüngern, tüchtigen

Bautechniker

auf das Bureau für Zeichnen und Voranschlag. — Offerten mit Angabe des bisherigen Bildungsganges, Zeugnisse und Gehaltsansprüche sind zu richten unter Chiffre Z. O. 1489 an **Rudolf Mosse, Zürich.**

AVIS.

On cherche pour étude de grande gare

ingénieur

bien au courant de ce genre de travail. (Engagement temporaire, entrée immédiate.)

Adresser les offres avec références à la Direction du 1^{er} arrondissement des chemins de fer fédéraux, à **Lausanne.**

Ingenieur

für Turbinenbau gesucht.

Es werden nur solche Bewerber berücksichtigt, welche im Turbinenbau schon praktisch tätig waren. Gesuche mit Zeugnisbeilage und Angabe der Gehaltsansprüche zu richten sub Chiffre Z. S. 1643 an die Annonc.-Exp. **Rudolf Mosse, Zürich.**

Gesucht

auf 1. März tüchtigen

Bauzeichner

nach **Solothurn.** Gefl. Offerten mit Gehaltsansprüchen unter Z. Z. 1550 an die Annoncen-Expedition **Rudolf Mosse, Zürich.**

Tüchtige Geometer

finden dauernde Anstellung bei guter Bezahlung. — Offerten unter Chiffre Z. O. 1689 an die Annoncen-Exp. **Rudolf Mosse, Zürich.**

Tüchtiger

Architekt

oder **Bautechniker**, selbständiger und zuverlässiger Arbeiter, findet auf dem Bureau eines grösseren Baugeschäftes im Kanton Zürich dauernde **Anstellung.** — Offerten mit Zeugnis-Kopien und Angabe des Alters und der Salairansprüche befördert unter Chiffre Z. S. 1743 die Annoncen-Expedition **Rudolf Mosse, Zürich.**

Gesucht:

In ein Architekturbureau in Zürich ein tüchtiger, selbständiger

Architekt

für eine Hotelvergrößerung mit Gesellschaftssälen. Praktische Kenntnisse unerlässlich, Erfahrung im Hotelbau erwünscht. Eintritt baldmöglichst. Offerten mit Bildungsgang u. Gehaltsansprüchen unt. Chiffre Z. P. 1740 an die Annoncen-Expedition **Rudolf Mosse, Zürich.**

Tüchtiger Architekt

oder **Bautechniker** für bleibende Stelle gesucht in ein Baugeschäft der Zentralschweiz. Derselbe muss selbständig im Entwurf und Ausarbeiten von Haupt- und Detailplänen sein und absolut sicher im Voranschlag und Abrechnungswesen. Baupraxis sehr erwünscht. Für tüchtigen Mann angenehme Stellung. — Offerten mit Zeugnisabschriften und wenn möglich Photographie, sowie Angabe der Gehaltsansprüche unter Chiffre Z. Q. 1741 an die Annoncen-Expedition **Rudolf Mosse, Zürich.**

2 Bauaufseher.

Für Strassenbau werden vom Unterzeichneten 2 Aufseher gesucht, praktische Erfahrung hat den Vorzug. Verlangt wird die italienische und deutsche Sprache.

Hirt Franz, Tüschertz, Biel.

Gesucht:

Zum sofortigen Eintritt jungen tüchtigen

Bautechniker

auf ein Architekturbureau. Gefl. Offert. mit Zeugnisabschriften unter Angabe der Gehaltsansprüche sub Chiffre Z. Q. 1691 an die Annoncen-Expedition **Rudolf Mosse, Zürich.**

Gesucht.

Jüngerer

Architekt,

flotter Zeichner, selbständig arbeitend, auf ein Architekturbureau in Zürich. Zeugnisse und Skizzen erforderlich. — Offerten unter Chiffre Z. H. 1783 an die Annoncen-Exp. **Rudolf Mosse, Zürich.**

Bauzeichner

zu sofortigem Eintritt gesucht

von **F. Wachter**, Architekt, St. Gallen.

Gesucht

zu sofortigem Eintritt auf ein Architekturbureau in Zürich, flotter, selbständiger

Bauzeichner

In modern. Architektur bewandert. Offerten unter Chiffre Z. U. 1795 an **Rudolf Mosse, Zürich.**

Gesucht

für Architekturbureau: Tüchtiger, künstler. befähigter, jüngerer

Architekt,

gewandter Darsteller. Nur Anmeldungen dementsprechender Persönlichkeiten sind erbeten unter Chiffre H. F. 8796 an **Rudolf Mosse, Zürich.**

Un bon

dessinateur-architecte

trouverait emploi stable au bureau de l'architecte

Francis Isoz à Lausanne.

Direktor.

In grossem Fabrikationsgeschäft der Baubranche findet, wegen Rücktritt des gegenwärtigen Inhabers, ein tüchtiger, womögl. technisch gebildeter Mann leitende Stellung. Erforderliche Kapitaleinlage 30—50,000 Fr.

Offert. unt. Chiff. N. 956 Y. an **Haasenstein & Vogler, Bern.**

Ingénieurs.

On cherche pour études de chemins de fer et travaux hydrauliques, en Suisse française et en France, deux bons ingénieurs ayant la pratique des travaux sur le terrain. Entrée en fonctions immédiate ou à bref délai.

Adresser les offres avec indication des emplois antérieurs à M. A. Palaz, ingénieur, Lausanne.

Zentralheizungs-Ingenieur.

Für einen grösseren Platz in der französischen Schweiz wird für 15. April 1906 ein tüchtiger, erfahrener Ingenieur oder Techniker, der sich mit Projekten für Zentralheizungen zu beschäftigen hat, gesucht. Unnütz sich ohne gute Zeugnisse und prima Referenzen zu melden. Beide Sprachen sind erforderlich.

Anmeld. mit Photographie sind zu richten unter Chiffre C. 299 C. an **Haasenstein & Vogler, Chaux-de-Fonds.**

Junger Ingenieur,

mit Dipl. des Eidgen. Polyt., bisher im Eisenbetonbau tätig, worüber beste Zeugn. und Ref. zu D., sucht Stelle zum **Bahnbau.** Deutsch und franz. Spr. perfekt und gute Kenntn. d. Ital. Gefl. Offerten erbeten sub Chiffre Z. H. 1448 an **Rudolf Mosse, Zürich.**

Gesucht

Auf 1. April ein junger, tüchtiger

Bauführer,

zur Leitung eines grösseren Neubaus.

Offerten mit Zeugnisabschriften und Gehaltsansprüchen unter Chiffre A. 898 Y. an **Haasenstein & Vogler, Bern.**

Zeugnis-Abschriften mit der Schreibmaschine fertigt 1 Seite

5 10 30mal **Crasselt, Char-**
—75 1.— 1.50 **lottenbg., Gauerstr. 32.**

Deutsch und italienisch sprechen der 32-jähriger Mann **sucht Stelle als Aufseher oder Magaziner**

bei grösserer Unternehmung. Offerten sub Chiffre R. 633. O. an **Haasenstein & Vogler, Lugano.**

Erfahrener Architekt

im Hochbau, in ungekünd. Stellung, mit mehrjähriger prakt. Tätigkeit im Entwurf, Detail, Bauleitung, Aufstellen von Kostenvoranschlägen, Abrechnungen und Verträge etc. **wünscht sich zu verändern**, am liebsten in Basel, in ein Architektur-, auch Baugeschäft, oder sich mit kleinem Kapital zu beteiligen. — Gefl. Offerten mit Chiff. E. B. 28 Basel, poste restante.

Maschinen- und Elektro-Ingenieur,

28 Jahre alt, mit umfassender Praxis, wünscht sich mit 10 bis 15 Mille Kronen an solidem Unternehmen zu beteiligen oder Vertretung von leistungsfähiger Fabrik zu übernehmen. Zuschriften unt. W. A. 553 befördert

Rudolf Mosse, Wien,
I. Sellerstätte 2.

Ingenieur,

Absolvent des eidgen. Polytechnikums, mit 10-jähriger Praxis im Wasser-, Strassen- und Eisenbetonbau sucht auf März oder April Anstellung. Gute Zeugnisse und Referenzen stehen zur Verfügung. — Offerten unter Chiffre Z. M. 1662 an

Rudolf Mosse, Zürich.

Vertretung u. Ausbeutung von PATENTEN

sind zu übergeben. Die Bewerber müssen vom Eidgen. Polytechnikum diplomierte Ingenieure sein.

Jahreseinkommen . 20000 Fr.
Erforderliche Einlage 100000 «
Anfragen unter Chiffre U. 10541 L. an die Annoncen-Expedition **Haasenstein & Vogler, Zürich.**

Kgr. Sachs.

Technikum Mittweida

Direktor: Professor Holz.
Höhere technische Lehranstalt für Elektro- u. Maschinentechnik. Sonderabteilungen für Ingenieure, Techniker u. Werkmeister. Elektrot. u. Masch.-Laboratorien. Lehrfabrik-Werkstätten. 36. Schulj.: 3610 Studierende. Programm etc. kostenlos v. Sekretariat.