

Zeitschrift: Schweizerische Bauzeitung
Herausgeber: Verlags-AG der akademischen technischen Vereine
Band: 47/48 (1906)
Heft: 1

Werbung

Nutzungsbedingungen

Die ETH-Bibliothek ist die Anbieterin der digitalisierten Zeitschriften auf E-Periodica. Sie besitzt keine Urheberrechte an den Zeitschriften und ist nicht verantwortlich für deren Inhalte. Die Rechte liegen in der Regel bei den Herausgebern beziehungsweise den externen Rechteinhabern. Das Veröffentlichen von Bildern in Print- und Online-Publikationen sowie auf Social Media-Kanälen oder Webseiten ist nur mit vorheriger Genehmigung der Rechteinhaber erlaubt. [Mehr erfahren](#)

Conditions d'utilisation

L'ETH Library est le fournisseur des revues numérisées. Elle ne détient aucun droit d'auteur sur les revues et n'est pas responsable de leur contenu. En règle générale, les droits sont détenus par les éditeurs ou les détenteurs de droits externes. La reproduction d'images dans des publications imprimées ou en ligne ainsi que sur des canaux de médias sociaux ou des sites web n'est autorisée qu'avec l'accord préalable des détenteurs des droits. [En savoir plus](#)

Terms of use

The ETH Library is the provider of the digitised journals. It does not own any copyrights to the journals and is not responsible for their content. The rights usually lie with the publishers or the external rights holders. Publishing images in print and online publications, as well as on social media channels or websites, is only permitted with the prior consent of the rights holders. [Find out more](#)

Download PDF: 04.04.2026

ETH-Bibliothek Zürich, E-Periodica, <https://www.e-periodica.ch>

Schweizerische Bauzeitung

Wochenschrift

für Bau-, Verkehrs- und Maschinentechnik

Herausgegeben

von

A. WALDNER

Dianastrasse Nr. 5, ZÜRICH II

Verlag des Herausgebers. — Kommissionsverlag Ed. Raschers Erben, Meyer & Zellers Nachfolger in Zürich.

Organ

des Schweizer. Ingenieur- und Architekten-Vereins und der Gesellschaft ehemaliger Studierender des eidg. Polytechnikums in Zürich.

Abonnementspreis:
Ausland. 25 Fr. für ein Jahr
Inland. 20 " " "

Für Vereinsmitglieder:
Ausland. 18 Fr. für ein Jahr
Inland. 16 " " "
sofern beim Herausgeber
abonniert wird.

Abonnements
nehmen entgegen: Heraus-
geber, Kommissionsverleger
und alle Buchhandlungen
und Postämter.

Insertionspreis:
Für die 4-gespaltene Petzeile
oder deren Raum 30 Cts.
Haupttitelseite: 50 Cts.

Inserate
nimmt allein entgegen:
Die Annoncen-Expeditoren
RUDOLF MOSSE,
Zürich,

Basel, Bern, St. Gallen,
Berlin, Breslau, Dresden,
Frankfurt a. M., Hamburg,
Köln, Leipzig, Magdeburg,
München, Stuttgart, Wien.

B^d XLVII.

ZÜRICH, den 6. Januar 1906.

N^o 1.

Erweiterung des Trinkwasser-Reservoirs auf dem Lahnbeck.

Ausschreibung von Bauarbeiten.

Das städtische Trinkwasserreservoir auf dem Lahnbeck soll um ungefähr 1000 Kubikmeter Fassungsraum vergrößert werden. Hiezu sind erforderlich:

Erdarbeiten (Aushub) . . . ungefähr 3300 m³
Betonarbeiten 700 m³

Pläne und Uebernahmsbedingungen liegen auf dem Bureau der Unterzeichneten zur Einsicht auf. Verschlussene, mit Aufschrift «Erweiterung des Lahnbeckreservoirs» versehene Offerten sind längstens bis 29. Januar 1906 einzureichen an die

Städtische Bauverwaltung Schaffhausen.

Politische Gemeinde St. Gallen. Stelle-Ausschreibung.

Die infolge Demission des bisherigen Inhabers freigewordene Stelle des
Gemeinde-Ingenieurs

der Stadt St. Gallen wird anmit zur freien Bewerbung ausgeschrieben. Nähere Auskunft über Obliegenheiten und Anstellungsverhältnisse erteilt die städtische Baudirektion.

Bewerber mit Erfahrung im städtischen Bauwesen, insbesondere bezüglich Strassenunterhalt und Abfuhrwesen, belieben ihre Anmeldung, begleitet mit Ausweisen über Studiengang und bisherige berufliche Tätigkeit, bis zum 15. Januar 1906 dem Gemeindeamt der Stadt St. Gallen einzureichen.

St. Gallen, den 30. Dezember 1905.

Aus Auftrag des Gemeinderates der Stadt St. Gallen:

Die Gemeinderatskanzlei.

Geiger'sche Fabrik

für Strassen- u. Hausentwässerungs-Artikel, G. m. b. H.
KARLSRUHE i. B. 11

SPEZIALITÄT:

Einrichtungen für Kläranlagen. Gesetzl. geschützt
u. vorzügl. bewährt.

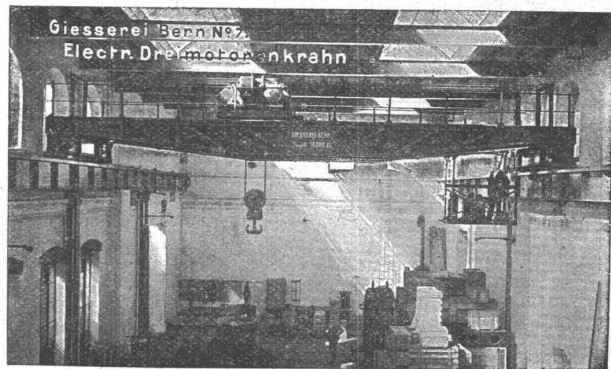
Einlass- und Ablass-Schützen mit der vorzüglich bewährten, geschützten Rollenführung und Rollenkeilverschlüssen, Wehrschützen, Vorrichtungen zum schichtenweisen Ablassen von Klärbecken, Spül- und Sperrtüren, Klappen-Rechenanlagen, Siebschaufräder.

Generalvertrieb des Frankfurter Klärrechen.
Selbstregistrierende Apparate zum Messen der Durchflusswassermenge.

Lieferantin sämtl. Konstruktionen nach eigenen Entwürfen für die Kläranlagen in Frankfurt a. M., Mannheim, Elberfeld, Giessen, Düsseldorf, Beuthen, Halberstadt u. s. w.
Entwurf u. Ausführung aller Vorrichtungen für Kläranlagen. — Vorzügliche Empfehlungen von Behörden.

Gesellschaft der Ludwig von Roll'schen Eisenwerke

Filiale: **Giesserei Bern** liefert:



Nebezeuge jeder Art als Laufkräne, und feste oder fahrbare Drehkräne für Hand- und speziell elektrischen Betrieb; Anzüge für hydraulischen, elektrischen und Transmissionsbetrieb.

Eisenbahnmateriale als Drehscheiben und Schiebebühnen für Wagen und Lokomotiven; Hand-, Dampf- und elektrischer Betrieb.

Weichen für Haupt- u. Nebenbahnen, für Vignol- u. Rillen-Schienen.

Barrieren mit und ohne Verriegelung und Vorläuten.

Zahnstangenoberbau; komplette Seilbahnen

für Güter- und Personentransport. (Eigene patentierte Systeme.)

Seit 1898 25 Touristen-Seilbahnen geliefert.

Schleusenanlagen, Schützenwehre, Walzenwehre für Hand- und elektrischen Antrieb.

Hydraulische, automatische Zementsteinpressen.

Angaben über zahlreiche Ausführungen, Referenzen, Projekte und Kostenvoranschläge stehen zu Diensten.

Winterthurer Mosaikplatten

Glasierte Wandplatten

empfiehlt

A. WERNER-GRAF, Mosaikplattenfabrik

WINTERTHUR

Schweizerische Bundesbahnen. Kreis II.

Ausschreibung der Wirtschaftseinrichtungen.

Die Wirtschaftseinrichtungen in den Restaurationen I., II. und III. Klasse des Bahnhofgebäudes Basel, nämlich:

Kochherd, Kaffeeherd, Ploncheurherd, die verschiedenen Réchauds etc., ferner die Kühleinrichtung und verschiedene Aufzüge sind zu vergeben. Auskunft erteilt die Bauleitung für den Bahnhofumbau Basel, Wallstr. 19.

Offerten für Gesamtausrüstung oder einzelne Objekte sind bis 29. Januar 1906 unter der Bezeichnung «Wirtschaftseinrichtungen Basel» einzureichen an die unterzeichnete Direktion.

Basel, den 23. Dezember 1905.

Kreisdirektion II
der Schweiz. Bundesbahnen.

Stelle-Ausschreibung.

Der gegenwärtige **Ober-Ingenieur** des Kantons Graubünden hat aus Gesundheitsrücksichten resigniert.

Dessen Stelle wird hiemit zu freier Konkurrenz ausgeschrieben. Amtsantritt Frühjahr 1906. Gehalt bis 5000 Franken, eventuell nach weitergehender Vereinbarung. Anmeldefrist bis 31. Januar 1906.

Anmeldungen und Auskunftsbegehren zu richten an das

Bau- und Forstdepartement von Graubünden:
Brügger.

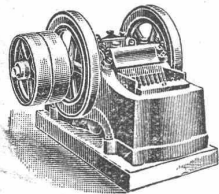
Chur, den 19. Dezember 1905.

Mannheimer Eisengießerei u. Maschinenbau A.-G.

Gegründet 1863 MANNHEIM Gold. Medaille Paris 1900

liefert als Spezialität in anerkannt vorzüglicher Ausführung:

Zerkleinerungsmaschinen



Steinbrecher — Walzwerke

Kugelmühlen

Kollergänge — Desintegratoren

Schotteranlagen

Kieszerkleinerungsanlagen

Siebtrommeln u. Schüttelsiebe

Neu! Steinbrecher kombiniert mit Schüttelsieb Neu!
Gesetzl. geschützt. ohne besonderen Antrieb. Viel bewährt.

la Referenzen im In- und Ausland.

Für feinste Ausführung von Treppenanlagen

mit Marmorbelag oder Granit- und Marmor-Imitation in beliebigen Farben mit Garantie f. Haltbarkeit, sowie für Renovation von alten ausgetretenen Steintreppen

empfiehlt sich **J. KULL, Steinfabrik, Zürich-Wollishofen**

bestens TELEPHON Nr. 117

TELEPHON Nr. 117

KIRCHNER & Co.

Leipzig-Sellerhausen.

Grösste Spezialfabrik von

Sägewerkmaschinen

und

Holzbearbeitungsmaschinen

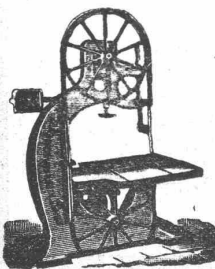
Ueber 110 000 Maschinen geliefert.

62 höchste Auszeichnungen.

Weltausstellung Paris 1900:
Höchste Auszeichnung „Grand Prix“.

Filiale: ZÜRICH, Bahnhofstr. 89,

— TELEPHON 3866. —



Todesanzeige.

Am 29. Dezember verstarb in Klagenfurt nach langer, schwerer Krankheit

Herr Joseph Hittmann,
Ingenieur.

Wir bitten dem lieben Verstorbenen ein freundliches Andenken bewahren zu wollen.

Im Namen seiner Freunde:

H. Herzog.

Zu mieten gesucht

für die Monate April, Mai und Juni 1906:

1. 3—600 Meter Rollbahngleise, 0,60 Spur;
2. 4—6 Materialwagen;
3. 1 Steinwagen;
4. 1 Drehscheibe.

Offerten unter S. M. bis 15. Januar 1906 an

Rudolf Mosse, Glarus.

Gesucht zum möglichst baldigen Eintritt ein

Maschinen-Ingenieur,

der auch auf den Gebieten Eisenkonstruktionen und Elektrotechnik gute theoretische und praktische Kenntnisse besitzt. Unbedingtes Erfordernis: vollkommene Beherrschung der französischen und deutschen Sprache. Der Betreffende würde teils in Frankreich (Paris), teils in Deutschland tätig sein müssen.

J. Pohl, A.-G., Köln a/Rhein.

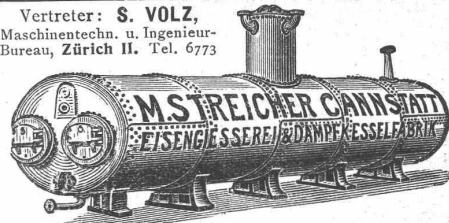
Auf ein Bauamt wird ein

Bau- und Strassen-Aufseher

mit Antritt auf 1. März, eventuell früher, **gesucht.** Bei befriedigenden Leistungen ständige Anstellung. Offerten mit Angabe der Gehaltsansprüche und der bisherigen Tätigkeit sind unter Chiffre Za. G. 3 zu richten an

Rudolf Mosse, St. Gallen.

Vertreter: **S. VOLZ,**
Maschinentechn. u. Ingenieur-
Bureau, Zürich II. Tel. 6773



**Vorwärmer
Wasserreiniger
Braupfannen
Bottiche
Kühlschiffe
Reservoir
Rohrleitungen
Behälter jeder Art
Seifenkessel
Wärmplatten
Blechkamme
Plakatsäulen
Kieshütten für
Baggermasch. etc.**

Hochdruck-Dampfkessel aller bewährten Systeme in jeder Grösse. Maschinelle Nüftung u. Bearbeitung. Umbau u. Reparaturen schnell und billig.

Hauschwamm

sowie

Schleim- und Schimmelpilze
werden sicher beseitigt, durch das geruchlose

Antinonin.

Farbenfabriken vorm. Friedr. Bayer & Co., Elberfeld.

Generalvertreter für die Schweiz: Paravicini & Cie., Basel.
Prospekte und Gebrauchsanweisung stehen jederzeit gern zu Diensten

Hotel-Referenzen:**Grand Hotel Excelsior, Rom**

90 Appartement-Bäder etc.

Grand Hotel Florenz**Grand Hotel National, Luzern****Grand Hotel Sestri-Levante****Grand Hotel Pisa****Grand Hotel de la Ville, Florenz****Grand Hotel du Cap Ampeglio,
Bordighera****Grand Hotel Axenstein****Grand Hotel Kurhaus Brünig****Grand Hotel Axenfels****Grand Hotel Jungfrau, Interlaken****Grand Hotel du Righi Vaudois, Glion****Grand Hotel Rigi-Kaltbad****Grand Hotel Terrasse, Engelberg****Grand Hotel Winterhaus, Engelberg****Grand Hotel Jungfraublick, Interlaken****Grand Hotel d'Italie, Florenz****Grand Hotel Neapel****Hotel Suisse, Rom****Hotel Hassler, Rom****Hotel Eden, Nervi****Hotel Savoy, Rom****Palace-Hotel, Rom****Park-Hotel, Vitznau****Park-Hotel, Brunnen****Hotel Fluelapost u. Sporthotel, Davos****Hotel Belvédère, Gletsch****Hotel Royal, Bordighera****Hotel Beausite, Rom****Hotel Schweizerhof, Basel****Hotel Rigi, Luzern****Hotel Schwanen, Luzern****Hotel Euler, Basel****Hotel Eden, Weggis****Hotel Metropole, Mailand****Hotel Rhonegletscher, Gletsch****Hotel de la Grande Bretagne, Nizza****Hotel Adler, Brunnen****Hotel Waldstätterhof, Brunnen****Hotel Drossel, Brunnen****Hotel Castagnola, Lugano****Hotel-Kurhaus Nünalphorn****Hotel-Kurhaus Lungern****Hotel Rütliblick, Morschach****Hotel Rigi, Vitznau****Park-Hotel, Glion****Hotel Müller, Gersau****Hotel-Pension Tivoli, Luzern****Hotel Bellevue, Brunnen****Hotel Gerber-Terminus, Aarau****Hotel Central, Lugano****Hotel Gotthard, Luzern****Hotel des Balances, Luzern****Hotel Union, Luzern****Hotel Victoria, Oberhofen (Thun)****Pension Splendide, Luzern****Pension Waldheim, Vitznau****Pension Belvédère, Luzern****Pension Aplanalp, Brünig****Pension Richemont, Luzern****Pension Felsberg, Luzern**

Geiger & Muri Luzern.

Vertretungen:

Mailand — Rom — Nizza

Spezialisten

für komplette Installationen von
Bädern, Closets, Toiletten
und Warmwasser-Anlagen.

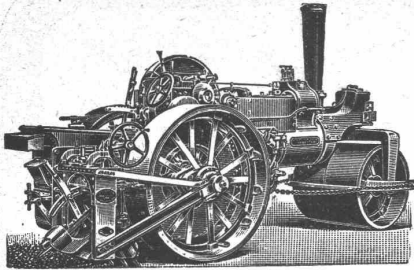
Spezial-Liste

über zirka

100 Villen,
Spitäler,
Bahnhöfe
etc.

Wir installieren nach dem englischen und amerikanischen Installations-System und verfügen über eine grössere Anzahl ganz erstklassiger Spezial-Monteurs und Spezialisten für Bleiarbeiten.

FRITZ MARTI AKT.-GES., WINTERTHUR



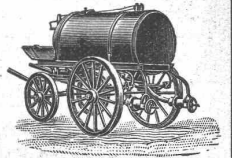
liefert kaufs- und mietweise **DAMPFSTRASSENWALZEN**, Patent Aveling & Porter, mit oder ohne mechanischem Strassenaufbrecher; in Gebrauch bei einer grössern Anzahl schweiz. Behörden. **Strassenlokomotiven** zur Beförderung leichter und schwerer Lasten.

Steinbrecher, Lokomobilen, sowie sämtliches Material für **Bau-Unternehmer**.

Ferner sämtliche Maschinen zur Strassenreinigung, wie:

Kehrmaschinen Sprengwagen
Schlammabzugmaschinen

Dampfstrassenwalzen zum Ausleihen vorrätig.



Neue Dachkonstruktion für Fabrik-Bau

✚ Patent Nr. 23428

Vorteile:

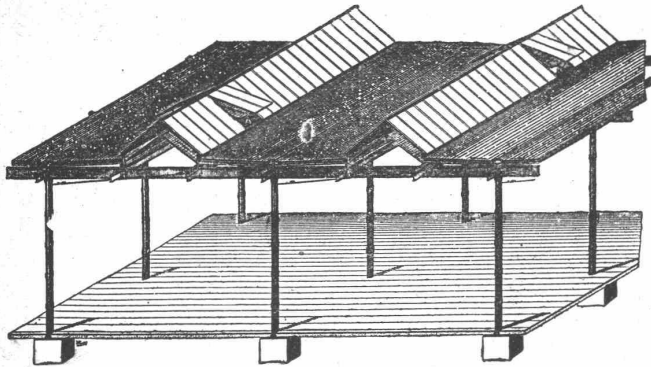
1. Unabhängigkeit der Gebäudelage von der Himmelsrichtung,
2. Geringstes Gewicht bei sehr guter Isolation,
3. Unübertroffene Lichtwirkung mit spezieller Lüftungsvorrichtung,
4. Rasche und **billigste** Erstellung bei jeder Jahreszeit,
5. Beste Eignung auch für schwierige klimatische Verhältnisse,
6. Widerstandsfähigkeit gegen Feuer; billige, feuersichere Imprägnierung durch Flammenschutz-Anstrichmasse.

Empfohlen als **rationellstes System** für Magazine, Lagerhäuser, Werkstätten, Maschinenfabriken, Glessereien, Elektrizitätswerke, Spinnereien, Weberereien, Blecherereien, Färberereien, Güterhallen, Markthallen, etc.

Vertretung und Ausführung:

E. Baumberger & Koch,

Unternehmung für Dachkonstruktionen- und Bodenbelags-Arbeiten
BASEL.



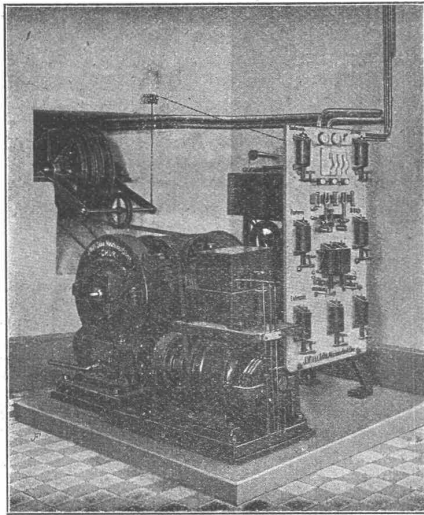
Patent-Inhaber:

Séquin & Knobel,

Zivil-Ingenieur-Bureau für modernen Fabrikbau
RÜTI (Zürich).

J. Willi, Sohn, Maschinenfabrik, Chur.

Vertreter: C. WELLER & Comp., Zürich V.



Personen- und Waren-Aufzüge

für elektrischen und hydraulischen Betrieb.

Prima Referenzen über zahlreich ausgeführte Anlagen.

Personen- u. Warenaufzüge

liefert als Spezialität

J. Ruegger, Maschinenfabrik, Baslerstrasse 5, Basel.

Thonwerk Biebrich, A.-G.

Biebrich a/Rhein

beste Referenzen und Zeugnisse aus der Schweiz,

liefert die für den **Bau** und **Betrieb** von **Gasanstalten, Zementfabriken, Chemischen Fabriken, Cellulosefabriken, Schweiss- und Puddelwerken, Eisenglessereien**, sowie für **Dampfkessel** und sonstige **Feuerungsanlagen** notwendigen

feuerfesten und säurebeständigen Produkte

Retorten, Form- u. Normalsteine, Gloverringe, Mörtel etc.

Zentrifugalpumpen

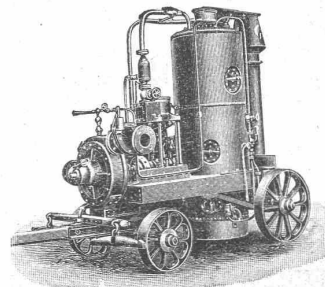
als Riempumpen

oder mit Elektromotor direkt gekuppelt.

Fahrbare

Pumpmaschinen

halten fertig auf Lager



Menck & Hambrock

Altona-Hamburg 32.