

**Zeitschrift:** Schweizerische Bauzeitung  
**Herausgeber:** Verlags-AG der akademischen technischen Vereine  
**Band:** 47/48 (1906)  
**Heft:** 26

## Werbung

### Nutzungsbedingungen

Die ETH-Bibliothek ist die Anbieterin der digitalisierten Zeitschriften auf E-Periodica. Sie besitzt keine Urheberrechte an den Zeitschriften und ist nicht verantwortlich für deren Inhalte. Die Rechte liegen in der Regel bei den Herausgebern beziehungsweise den externen Rechteinhabern. Das Veröffentlichen von Bildern in Print- und Online-Publikationen sowie auf Social Media-Kanälen oder Webseiten ist nur mit vorheriger Genehmigung der Rechteinhaber erlaubt. [Mehr erfahren](#)

### Conditions d'utilisation

L'ETH Library est le fournisseur des revues numérisées. Elle ne détient aucun droit d'auteur sur les revues et n'est pas responsable de leur contenu. En règle générale, les droits sont détenus par les éditeurs ou les détenteurs de droits externes. La reproduction d'images dans des publications imprimées ou en ligne ainsi que sur des canaux de médias sociaux ou des sites web n'est autorisée qu'avec l'accord préalable des détenteurs des droits. [En savoir plus](#)

### Terms of use

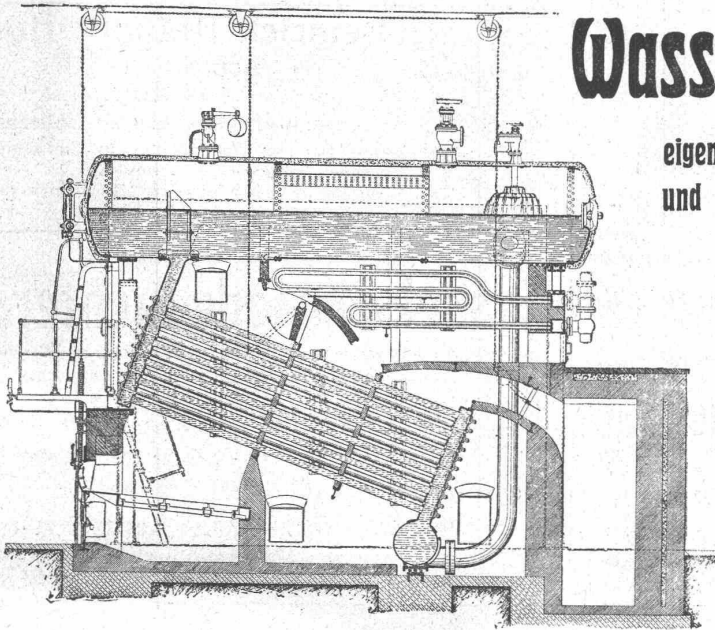
The ETH Library is the provider of the digitised journals. It does not own any copyrights to the journals and is not responsible for their content. The rights usually lie with the publishers or the external rights holders. Publishing images in print and online publications, as well as on social media channels or websites, is only permitted with the prior consent of the rights holders. [Find out more](#)

**Download PDF:** 26.07.2025

**ETH-Bibliothek Zürich, E-Periodica, <https://www.e-periodica.ch>**

# GEBRÜEDER SULZER

## WINTERTHUR



### Wasserröhren-Kessel

eigenen Systems, von jeder Grösse  
und für jeden Betriebsdruck.

**Kräftige Zirkulation und grosse  
Leistungsfähigkeit infolge di-  
rekter Wasserzuführung zu den  
unteren Rohrreihen.**

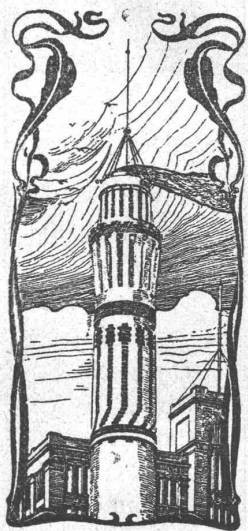
**Hohe Verbrennungskammer.**

**Grosser Dampfraum.**

**Bewährte Konstruktion der Ver-  
schlussdeckel.**

**Ueberhitzer, regulier- und ausschaltbar.**

**Anlagen u. a.:** Elektrizitätswerke St. Gallen, Locle, Winterthur, Wynau, Thun;  
weiter im Bau: Elektrizitätswerke Chaux-de-Fonds, Kubel, etc.



### J. Walser & Cie.

Winterthur.

Spezial-Geschäft für

**Hochkamine,  
Kesseleinmauerungen,  
Maschinen-Fundamente.**

### Ofenbauten

für alle industriellen Zwecke.

### Ziegelei-Anlagen.

Beständiges Lager in

hochfeuerfesten Materialien.

Reparaturen und Umbauten werden prompt  
und gewissenhaft ausgeführt.

Projekte und Offerten kostenlos.

### Litosilo Kunstholz-Bodenbelag.

Dauerhaft wie Eichenholz.

Guss auf jeden soliden Unterboden.

Langjährige eigene Erfahrung.

**CH. H. PFISTER & Co, BASEL.**

**BESTER FUGENLOSER  
BODEN-&WAND-  
BELAG.**

UNI & MEHR-FARBIG  
AUF JEDER UNTERLAGE  
GARANTIRT RISSFREI

**IN 3  
JAHREN  
ÜBER  
600000  
m<sup>2</sup>  
AUSGEFÜHRT**

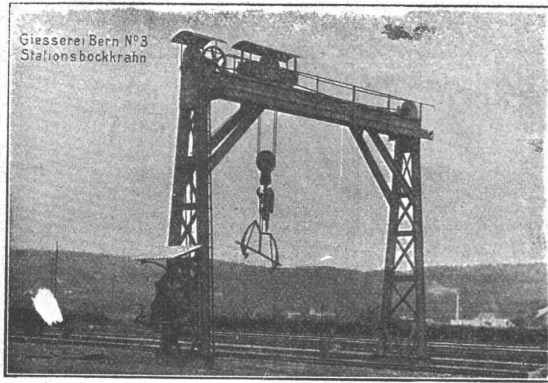
**DOLOMENTBELAG  
+ PATENT  
No 33307**

**JAKOB TSCHOPP & E. MERZ, BASEL**

VERTRETER Für die  
OSTSCHWEIZ  
CARL BRAUN ZÜRICH

**Gesellschaft der  
Ludwig von Roll'schen Eisenwerke**

Filiale: **Giesserei Bern** liefert:



**Hebezeuge jeder Art** als **Laufkräne**, und feste oder fahrbare **Drehkräne** für Hand- und speziell **elektrischen** Betrieb; **Aufzüge** für hydraulischen, **elektrischen** und Transmissionsbetrieb.

**Eisenbahnmaterial** als **Drehscheiben** und **Schlebeebühnen** für Wagen und Lokomotiven; Hand- **Dampf-** und **elektrischer** Betrieb. **Weichen** für **Haupt-** u. Nebenbahnen, für **Vignol-** u. **Rillen-** Schienen. **Barrieren** mit und ohne Verriegelung und Vorläuten.

**Zahnstangenoberbau; komplette Seilbahnen** für Güter- und Personentransport. (Eigene **patentirte** Systeme). Seit 1898 37 Touristen-Seilbahnen ausgeführt oder in Arbeit.

**Schleusenanlagen, Schützenwehre, Walzenwehre** für Hand- und elektrischen Antrieb. Hydraulische, automatische **Zementsteinpressen**. **Angaben über zahlreiche Ausführungen, Referenzen, Projekte und Kostenvoranschläge stehen zu Diensten.**

**Schweizerische Bundesbahnen.**

**Ausschreibung von Bauarbeiten.**

Die Generaldirektion der Schweizerischen Bundesbahnen in Bern eröffnet Konkurrenz über die **Erstellung des Perrondaches** bei dem **neuen Dienstgebäude des Bahnhofes Bern** (Eisenkonstruktion zirka 33 Tonnen, Wellblech 280 m<sup>2</sup>, Drahtglas 275 m<sup>2</sup>).

Die Pläne, Uebernahmsbedingungen und Eingabeformulare sind im Bureau No. 83 des Verwaltungsgebäudes auf der grossen Schanze in Bern aufgelegt.

Die Eingaben sind verschlossen mit der Aufschrift «Perrondach Dienstgebäude Bern» der unterzeichneten Generaldirektion bis 10. Februar 1907 einzureichen.

Bern, den 24. Dezember 1906.

**Generaldirektion  
der schweizerischen Bundesbahnen.**



**Heinrich Brändli, Horgen  
Asphaltgeschäft**

übernimmt:

**Asphalt-Arbeiten, Asphalt-Isolierungen**, zweckentsprechend für **Hoch- und Tiefbauten** in nur bewährter fachgerechter Ausführung und gewissenhafter Bedienung mit Garantie. ☞ Referenzen zu Diensten. **Telegr.: Heinrich Brändli, Horgen. Telephon.**

Aktiengesellschaft

**Kesselschmiede Richterswil**

Sämtliche Kesselschmiedearbeiten, Dampfkessel, Rohrleitungen, Schweissarbeiten, Eisenkonstruktionen, Brückenbau

**Giesskessel**

mit und ohne Kippvorrichtung, bis 7000 kg Inhalt.

**Giesspfannen, Handlöffel, Traggabeln, schmied-**  
**eiserne Formkästen, Kernstützen.**

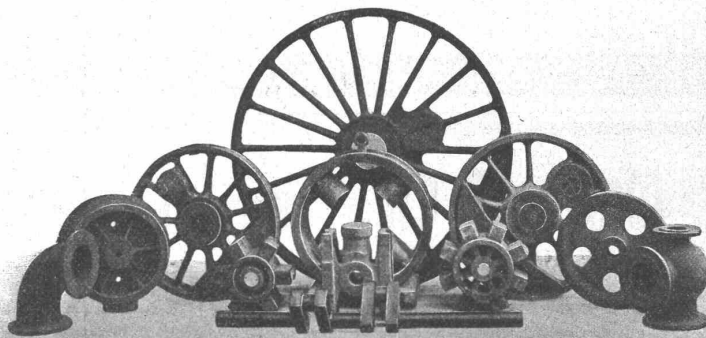
Courante Grössen stets auf Lager.

Günstige Bedingungen bei Jahres-Abschluss und Lieferung auf Abruf.

**A.-G. der Eisen- und Stahlwerke vorm. Georg Fischer**  
in SCHAFFHAUSEN (Schweiz).

**Weichguss**

aus  
prima Rohmaterial  
sorgfältig geformt,  
gut gegläht  
u. sauber verputzt.



**Fittings**

Marke

**+G F+**

über 4000 Modelle,  
jedes Stück kontrolliert,  
höchste Wider-  
standsfähigkeit  
geg. innern Druck.

**Stahlguss-Stücke für den Bau von:**

Lokomotiven,  
Waggons,  
Dynamos,  
Motoren,  
Dampfmaschinen,

Dampfturbinen,  
Kranen,  
Werkzeug-  
Maschinen,  
Automobilen,

Turbinen,  
Pumpen,  
Brücken,  
Schiffen,  
Transmissionen,

für hydraulische,  
pneumatische und  
Dampf-Anlagen,  
für die Ziegelei-,  
die Zement- und

die chemische  
Industrie,  
für Hammer- und  
Walzwerke, für  
Kesselschmieden etc.

Unser Stahlguss ist leicht zu bearbeiten, zuverlässig und dabei sorgfältig geformt und gut verputzt, sein Härtegrad wird dem jeweiligen Verwendungszweck der Abgüsse angepasst.

# Gesucht:

für grössere Fabrikbauten

## Hochbautechniker (Architekt),

mit nachweisbar praktischer Erfahrung und Uebung in Konstruktion, Statik und Kostenanschlag; durchaus selbständiger Arbeiter auf unser Bureau. Eintritt Januar 1907.

Nur schriftliche Anmeldungen mit Ausweisen und Zeugnissen über mehrjährige, erfolgreiche Tätigkeit, sowie Angabe des Studienganges, sind bis 2. Januar zu richten an

**Locher & Cie., Zürich.**

Une compagnie de Chemins de fer de montagne  
à traction électrique cherche, comme

## chef d'exploitation

un ingénieur ou technicien ayant la pratique de l'exploitation et pouvant diriger en toute connaissance de cause une ligne de 12 km de longueur.

Entrée en fonction le 1er mars 1907.

Adresser les offres, jusqu'au 7 janvier 1907, sous chiffre M. 27567 L. en indiquant les prétentions à l'agence de publicité Haasenstein & Vogler, à Lausanne.

## KIRCHNER & CO A.-G.

Leipzig-Sellerhausen.

Grösste Spezialfabrik von

**Sägewerkmaschinen  
u. Holzbearbeitungsmaschinen**

Ueber 140,000 Maschinen geliefert.

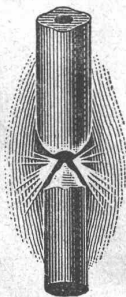
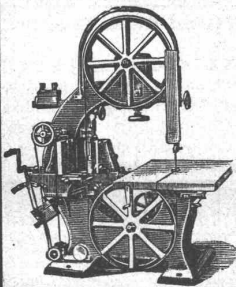
62 höchste Auszeichnungen.

Weitstellung Paris 1900; Höchste Auszeichnung „Grand Prix“.

Lüttich 1905: „Grand Prix“.

Filiale: **ZÜRICH, Bahnhofstr. 89,**  
Ingenieur A. Günther.

— TELEPHON 3866. —



## G. A. Pestalozzi & Co. A.-G.

**Zürich.**

Schweizerische  
**Lichtkohlenfabrik**

empfiehlt ihre prima Fabrikate für sämtliche Arten Bogenlampen.

Hochbau Tiefbau Maschinen- Elektrotech.  
**Technikum Konstanz**  
am Bodensee  
Reform-Lehrpr.  
Prospr. frei

MARKEN  
MUSTER  
ERFINDUNGS-PATENTE  
durch  
**JAUMUND**  
INGENIEUR  
TELEPHON 2907 ZÜRICH RAMISTR. 6.



Erst prämierte  
**Dauerbrandöfen**

best. Konstruktion  
und feinsten Ausführung.

**Keine  
Schlacken-  
bildung.**

**Gebr. Lincke,**  
Zürich,

Seilergraben 57/50

fensterfabrik  
und Glaserei  
**J. G. KIEFER**

Werkstätte und Bureau:  
Seefeldstrasse 153

**ZÜRICH V**

2894 TELEPHON 2894

Alleiniger Inhaber des  
Schweiz. Patentes Nr. 27008  
für moderne

**Oberlichtscheren.**

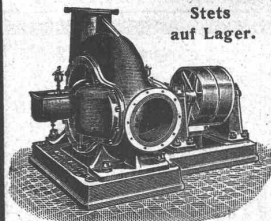
A. Juoker, Nachf. v.  
**Juoker-Wegmann,**  
Papierhandlung s. Hecht.  
Schifflande 22, Zürich.

**Grosses Lager**  
von  
Pauspapieren, Pausleinen,  
und Zeichnungspapier,  
Rollen und Bogen,  
in nur vorzüglichen Qualitäten.  
Holzsementpapier, Dach-  
pappen, Bodenbelag- u.  
Teppich-Unterlag-Papiere.

## Centrifugal- Pumpen

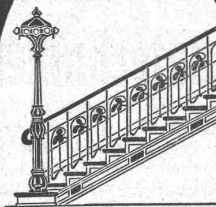
bewährteste Ausführung,  
Riemen- od. elektr. Antrieb,  
Praktischste, billigste Pumpe  
für jede Flüssigkeit.

Stets  
auf Lager.



**Bopp & Reuther, Mannheim.**

**F. GAUGER**  
ZÜRICH



**SCHMIEDEISERNE  
TREPPEN**

GEGR. 1870

## HANF- DRAHT-SEILE

für Aufzüge, Kranen,  
Transmissionen etc.

**Bindseile — Schlingen  
Gerüst-Stricke**

Mauerschnüre, Senkelschnüre

**Draht-Bürsten**

**Bast-Tragbänder**

Wagenfett — Seilschmiere  
empfiehlt bestens

**D. Denzler, mech. Seilerei,**  
Zürich.



Ausführung in allen Farben  
und Stilarten

# „CLOISONNE GLASS“

Generalvertreter: **FELIX BERAN, Zürich V**

## Neue Technik der Buntverglasung

Verbürgt dauerhaft  
Staub- u. frostsicher

Farbenwirkung  
transparent und opak!

Verglasungen, Tür-  
und Möbelfüllungen,  
Beleuchtungskörper!

**The  
Cloisonne Glass Co.  
London.**

**Gesucht**

in ein Architektur- und Baugeschäft nach Basel zu baldigem Eintritt ein jüngerer **Bauzeichner**, welcher im Anfertigen von Werkplänen durchaus bewandert u. in der Bauführung die nötige Erfahrung und Energie besitzt. — Offerten unter Angabe von Alter, Gehaltsansprüchen in Begleitung von Zeugnissen eventuell Zeichnungen sub Chiffre B. J. 6667 an **Rudolf Mosse, Basel.**

**Gesucht**

für  
**überseeisch:**  
tüchtiger, selbständiger  
**Bauführer,**  
nicht über 30 Jahre alt,  
mit Ausweis über Tätigkeit.  
Hin- und Rückreise bezahlt.  
Offerte sub Chiffre Z. E. 12505 an die Annonc.-Exp.  
**Rudolf Mosse, Zürich.**

Jüngerer tüchtiger

**Bautechniker**

findet sofort dauernde Stelle als **Reisender** fürs Ausland. Beherrschung des Deutschen und Französischen erforderlich, des Italienischen erwünscht. Erfahrene Kenner des Zementfaches bevorzugt. Selbstgeschriebene Bewerbungen mit Zeugnisabschriften unter Chiffre Z.V. 12571 an die Annoncen-Expedit.  
**Rudolf Mosse, Zürich.**

Zwei tüchtige  
**Maschinentechniker**

für Eisenkonstruktionen u. Kranbau **gesucht.** Bewerber, die sauber und rasch arbeiten, wollen ausführliche Offerten mit Angabe der Gehaltsansprüche u. des frühesten Eintrittstermins unter Chiffre Z. H. 12458 einreichen an die Annoncen-Expedit.  
**Rudolf Mosse, Zürich.**

**Gesucht.**

Grösseres Baugeschäft auf dem Lande sucht zu sofortigem Eintritt tüchtigen, selbständigen

**Architekten**

bei hohem Salär. Bewerber, die in der Lage sind, sich als Employé interessé am Geschäft zu beteiligen, erhalten den Vorzug. — Offerten unter Chiffre Z. A. 12326 an  
**Rudolf Mosse, Zürich**

**Betriebsleiter gesucht.**

Für das Versuchslokal einer **Dampfturbinenfabrik** wird ein tüchtiger Betriebsleiter mit Erfahrungen im Dampf fache gesucht. Bewerber hätte Ueberwachung des Versuchslokals mit grosser Kessel- u. Kondensationsanlage, sowie einiger Betriebsmaschinen z. besorgen. Offerten mit Angabe bisheriger Tätigkeit, Gehaltsansprüchen, Eintrittstermin etc. erbeten unt. Chiffre Z. E. 12605 an die Annoncen-Expediten  
**Rudolf Mosse, Zürich.**

Junger

**Bautechniker,**

flotter Zeichner, **findet dauernde Anstellung** auf gutem Architektur-bureau. Eintritt wenn möglich sofort. Offerten mit Zeugnissen und Gehaltsansprüchen befördert unter Z. Y. 12624 die Annoncen-Expediten  
**Rudolf Mosse, Zürich.**

**Seifenfabrik**

in Deutschland sucht jüngeren tüchtigen

**Ingenieur**

zur Beaufsichtigung d. Maschinenbetriebes und Führung der Reparaturwerkstätte. Werkstätten-praxis erforderlich. — Angebote mit Angaben über Bildungsgang, Alter, Gehaltsansprüche erbeten unter Z. P. 12615 an die Ann.-Exp.  
**Rudolf Mosse, Zürich.**

Selbständiger, erfahrener

**Bauleiter,**

30 Jahre, Absolv. d. Techn. Winterthur, gediegene prakt. und theoret. Kenntnisse im Hoch- und Tiefbau, zurzeit noch als **Bauleiter** grösser. industriell. Etabliss. tätig, **sucht** wegen Baubeendigung zum Februar 1907 event. später wieder selbständ. **Stelle.** — Gefl. Offerten erbeten sub Chiffre Z. U. 12270 an die Ann.-Exp.  
**Rudolf Mosse, Zürich.**

**Dipl. Bautechniker**

mit mehrjähr. Praxis und Ia. Zeugnissen, **sucht** auf 1. Januar **Stelle** in ein Baugeschäft in der Schweiz oder im Ausland. — Offerten unter Chiffre Z. Q. 12591 an die Ann.-Exp.  
**Rudolf Mosse, Zürich.**

**Bautechniker**

für Hochbau **sucht Stellung** auf Bureau in der Schweiz, am liebsten in Interlaken oder sonst Berner Oberland. — Offerten unter A. G. poste restante Interlaken.

Junger, tüchtiger und energischer

**Bauführer,**

im Hoch- u. Tiefbau technisch und praktisch erfahren, mit prima Zeugnissen und Referenzen, **wünscht** baldiges **Engagement** in Baugeschäft, Architektur-Bureau oder Fabrik als Bauführer oder Zeichner. Gefl. Offerten unter Chiffre O. W. 604 an  
**Rudolf Mosse, Bern.**

Junger, selbstständiger Mann mit guten Zeugnissen **sucht Stelle** als

**Bauzeichner**

auf ein Architekturbureau per sofort oder später. Gute technische Ausbildung und Baupraxis, sowie deutsch, französisch und italienisch sprechend. Gefl. Off. sub. Chiffre Mc. 6011 O. an Haasenstein & Vogler, Lugano.

CARL MÜLLER  
ZÜRICH  
**Patent-Bureau**  
PRIMA  
REFERENZEN

**Tiefbautechniker**

mit mehrjähriger Bau- und Bureau-praxis sucht per sofort oder später Stellung. Ia. Zeugnisse zur Verfügung. Offerten sub Chiffre Zag. E. 593 an  
**Rudolf Mosse, Bern.**

**Erfindungs-Patent.**

Die Gesellschaft «l'Air Liquide», Aktiengesellschaft für das Studium und die Ausnützung des Georg Claud'schen Verfahrens in Paris, Besitzer des schweizerischen Patentes No. 27580 für **vervollständigten Apparat zum Flüssigmachen der Gase, wünscht mit industrieller oder kapitalkräftiger Gesellschaft, die imstande sind, den Betrieb an die Hand zu nehmen, in Verbindung zu treten.** Die Patentrechte würden lizenzweise od. dauernd abgetreten. Auskunft erteilt: **Mr. A. Mathey-Doret,** Ingénieur-Conseil, Office Général de Brevets d'Invention, in **La Chaux-de-Fonds (Suisse).**

**Wer baut oder liefert automatische Schlitzmaschinen**

für Metallschrauben? — Offerte mit Zeichnungen beförd. unt. S.W. 5903  
**Rudolf Mosse, Stuttgart.**

**Baugeschäft.**

Wegen Krankheit verkaufe ich mein seit 40 Jahren betriebenes **Maurer- und Zimmereigeschäft.** Preis 50000 Fr. Anzahlung 5—10000 Fr.

**J. Storrer,** Baumeister  
Diessenhofen (Thurgau).

**Zu kaufen gesucht!**

Eine schmiedeiserne **Riemenscheibe,** neu oder gebraucht, ca. 3500 mm Diam., 350 mm Breite und 100 mm Bohrung. — Offerten sind zu richten unter Chiffre Z. Y. 12599 an die Annoncen-Expediten  
**Rudolf Mosse, Zürich.**

**Kopierbureau Steinmann & Erni,** gegründet 1892, Börsenstr. 10, Zürich. — Schreibmasch.-Arbeiten. Vervielfält. Diktat.

**Uni Linoleum**  
Bedruckte **Linoleum**  
**Granit-Linoleum**  
**Inlaid-Linoleum**  
**Kork-Linoleum**

empfehlen in den fabrizierten Stärken zu billigsten Preisen per  $\square$ m, fertig verlegt von geschulten Fachleuten,

Grands magasins  
**Jelmoli S. A.**  
Zürich.

(Persönliche oder schriftliche Offerte auf Wunsch sofort zur Verfügung.)

**Gesucht**  
per sofort tüchtiger  
**Bauzeichner**

in grösseres Architekturbureau. — Anmeldungen mit Angaben über Gehaltsansprüche, bisheriger Tätigkeit sowie Eintritt sind zu richten unter Chiffre Z. E. 12655 an die Ann.-Exp.  
**Rudolf Mosse, Zürich.**

**Architekt**

jüngerer, guter Zeichner u. Darsteller, **gesucht.** — Offerten mit Skizze u. Gehaltsansprüchen unter Z. A. 12651 an die Annoncen-Expediten  
**Rudolf Mosse, Zürich.**

**Bautechniker**

in Bau- und Zementgeschäft für dauernde Stellung **gesucht** für Bureau und Bauplatz. Französisch oder italienisch sprechende Reflektanten erhalten den Vorzug. — Anmeldungen mit Gehaltsansprüchen u. Zeugnissen unt. Chiffre Z. F. 12656 an die Annoncen-Expediten  
**Rudolf Mosse, Zürich.**

**Gesucht nach Basel:**

Jüngerer **Bautechniker** mit Erfahrung im Beton und Beton-eisenbau. Offerten mit Gehaltsansprüchen sub Chiffre Z. G. 12657 an die Annoncen-Expediten  
**Rudolf Mosse, Zürich.**

**PATENT-BUREAU**  
Wilh. Reinhard, Zürich.

Kgr. Sachs.  
**Technikum**  
**Mittweida**  
Direktor: Professor Holz.  
Höhere technische Lehranstalt für Elektro- u. Maschinentechnik. Sonderabteilungen für Ingenieure, Techniker u. Werkmeister. Elektrot. u. Masch.-Laboratorien. Lehrfabrik-Werkstätten. 36. Schulj.: 3610 Studierendende. Programm etc. kostenlos v. Sekretariat.

**Für Unternehmer in**



**Projekte** nach unabhängiger, zweckmässiger, praktisch bewährter Anordnung, mit aller Rücksicht auf den neuesten wissenschaftlichen Erfahrungsstand. — Einfache Arbeit. — Referenzen —  
**GUSTAV GRIOT, Ingenieurbureau**  
Freiestr. 94, ZÜRICH (Telephon 183)

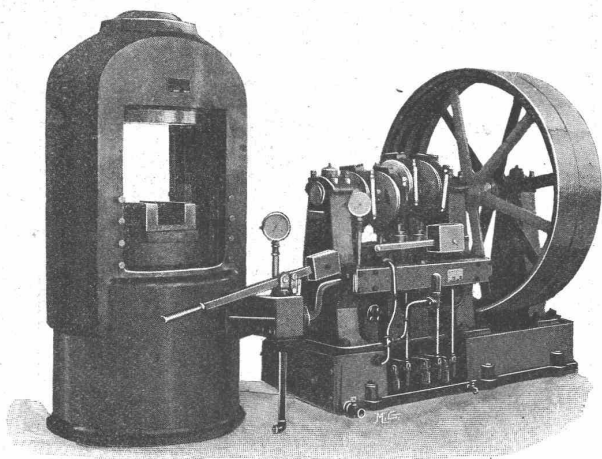
**OFENFABRIK-SURSEE**  
IN SURSEE  
**GRÖSSTE OFENFABRIK DER SCHWEIZ**  
Illust. Prospekte gratis.

# Maschinenfabrik St. Georgen bei St. Gallen, Com.-Ges.

Ludwig v. Süsskind

baut als Spezialität:

## Hydraulische Pressen aller Art.



Prägepressen für Gesenk- und Schmiedearbeiten.

Börtelpressen. ☐ Kollektorpressen.

Bleidrahtpressen. ☐ Räderaufziehpressen.

Plattenpressen für Isolationsmaterial.

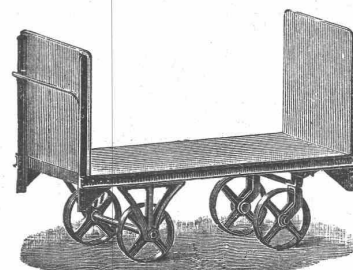
Warenpressen. ☐ Münzpressen. ☐ Masselbrecher und Scheren.

In einem Jahr für einen Gesamtdruck von 6,500,000 kg geliefert.

Pumpwerke. ☐ ☐ Hydraul. Akkumulatoren. Druckübersetzer.



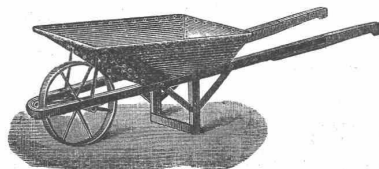
## Oehler & Co., Aarau, Maschinenfabrik, Eisen- u. Stahlgießereien.



**Spezialitäten:** Stahlgeleise und Wagen für Bauunternehmer und industrielle Etablissements, eiserne Schubkarren, Kistenkarren, Perronwagen und Handfuhrgeräte aller Art,

Bremsberganlagen

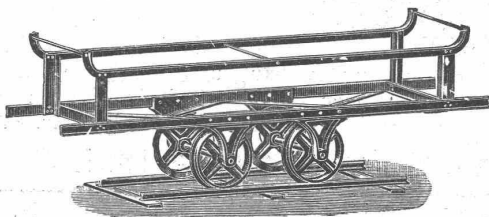
und Luftseilbahnen verschiedener Systeme,



Schiebebühnen

und Drehscheiben für Normal- und Schmalspurbahnen,

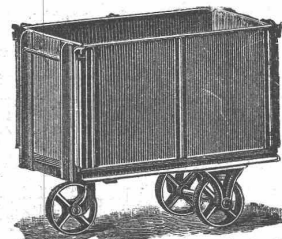
Baggermaschinen, Torfpressen mit zugehörigem Rollmaterial,



Betonmischmaschinen,  
mechanische Aufzüge u. Elevatoren,

**Grauguss,**

Haberlandguss etc.



**A. W. FABER'S „CASTELL“-Bleistift**

der beste der Gegenwart.

Deutsches Fabrikat.



16 fein abgestufte Härtegrade.

Feinste Spitze. Grösste Zartheit des Striches.

Geringste Abnützung, daher längste Dauer.

Zu haben in den Schreib- u. Zeichenwaren-Handlungen.

**1907.**

Allen unseren werten  
Kunden und Bekannten  
entbieten wir

herzlichste Glückwünsche  
zum Jahreswechsel

**H. von Arx & Co., Zürich I**

Sihlhofstrasse 12

Rollmaterial, Maschinen und Werkzeuge für Hoch-,  
Tief- und Strassenbau.

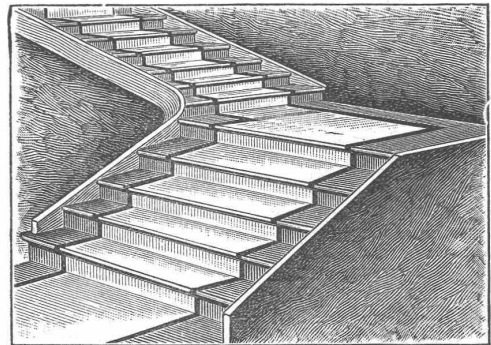
**Vereinigte Xylolith- u. Kohlensäurewerke A.G.**

WILDEGG

Patent Nr. 9080

**Treppenstufen aus Xylolith**

für Belag von



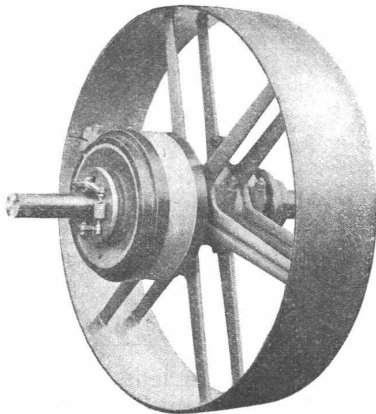
Eisernen Treppen; Hölzernen und Befontreppen;  
Wendeltreppen; abgelaufene Sandsteintreppen.

Grosse Standsicherheit, feuersicher, grösste Solidität.

Unifarben oder mit gefärbtem Treppenläufer.

Einzig in der Schweiz bis jetzt ca. 200 000 m<sup>2</sup> Böden und  
ca. 10 000 Treppenstufen gelegt.

Gesellschaft der  
**L. von Roll'schen Eisenwerke**  
**Eisenwerk Glus**



**Benn's Patent Reibungskupplungen**

Zum Ein- und Ausrücken von ganzen Wellensträngen oder einzelnen  
Maschinen während des Betriebes. Vollständig geschlossene Aus-  
führungsform; für höchste Tourenzahlen verwendbar; selbsttätige  
Schmierung der inneren Teile.

**Lager mit Ringschmierung:**

Sellerslager mit herausnehmbarer unterer Laufschaale, Patent, als  
Stehlager, Hängelager, Wand- und Säulen-Konsollager.

Feste Stehlager mit herausnehmbaren Weissmetall- oder Bronzeschalen  
für Massivwellen und Hohlwellen.

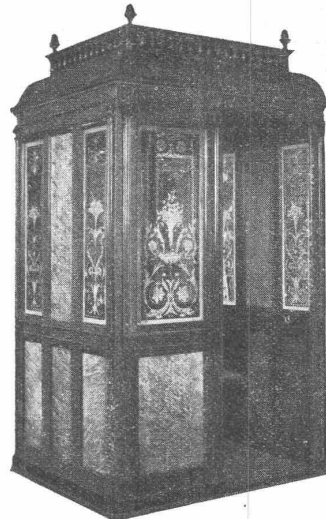
Komplette Transmissionsanlagen für alle Industriezweige.

**ARCHITEKT sucht**

zur Ueberbauung eines grösseren Areals in Zürich  
**kapitalkräftigen Teilhaber.**

Offerten sub Chiffre B. O. 6662 an die Annoncen-Expedition  
**Rudolf Mosse, Basel.**

**Elektr. Aufzüge**



modernster  
Konstruktion und  
Ausführung

liefern

**C. Wüst & Co.**

Seebach-  
Zürich.

Einzig Maschinen-  
fabrik in der Schweiz,  
die nur elektrische Aufzüge baut und zwar komplet, den  
elektrischen wie den mechanischen Teil in eigenen, vor-  
züglich eingerichteten Werkstätten mit über 300 Arbeitern.

**Hunderte von Anlagen im Betrieb!**

**Rudolf Mosse, Zürich**

alleinige Inseraten-Annahme für die  
**Schweizer. Bauzeitung.**