

**Zeitschrift:** Schweizerische Bauzeitung  
**Herausgeber:** Verlags-AG der akademischen technischen Vereine  
**Band:** 47/48 (1906)  
**Heft:** 23

## **Werbung**

### **Nutzungsbedingungen**

Die ETH-Bibliothek ist die Anbieterin der digitalisierten Zeitschriften auf E-Periodica. Sie besitzt keine Urheberrechte an den Zeitschriften und ist nicht verantwortlich für deren Inhalte. Die Rechte liegen in der Regel bei den Herausgebern beziehungsweise den externen Rechteinhabern. Das Veröffentlichen von Bildern in Print- und Online-Publikationen sowie auf Social Media-Kanälen oder Webseiten ist nur mit vorheriger Genehmigung der Rechteinhaber erlaubt. [Mehr erfahren](#)

### **Conditions d'utilisation**

L'ETH Library est le fournisseur des revues numérisées. Elle ne détient aucun droit d'auteur sur les revues et n'est pas responsable de leur contenu. En règle générale, les droits sont détenus par les éditeurs ou les détenteurs de droits externes. La reproduction d'images dans des publications imprimées ou en ligne ainsi que sur des canaux de médias sociaux ou des sites web n'est autorisée qu'avec l'accord préalable des détenteurs des droits. [En savoir plus](#)

### **Terms of use**

The ETH Library is the provider of the digitised journals. It does not own any copyrights to the journals and is not responsible for their content. The rights usually lie with the publishers or the external rights holders. Publishing images in print and online publications, as well as on social media channels or websites, is only permitted with the prior consent of the rights holders. [Find out more](#)

**Download PDF:** 03.02.2026

**ETH-Bibliothek Zürich, E-Periodica, <https://www.e-periodica.ch>**

# Düsseldorfer Röhrenindustrie

Düsseldorf-  
Oberbilk

empfeht

## schmiedeeiserne Röhren

bis 1200 mm Durchmesser,  
gerade und gebogen, 

für Dampf-Leitungen, Wasser-Leitungen, Turbinen-Leitungen, hydraulische Anlagen, Kondensations-Anlagen etc. mit allen erforderlichen Verbindungen u. Formstücken.

Vertreter für die Schweiz: **G. A. Bourgeois-Richter, Ing., Zürich II, Breitingerstr. 5.**



TEKKO  
DAMAST  
STAUBFREI

*Tekko, Seiden-Damast Tapeten mit porenloser, für Staub u. Bacillen undurchdringlicher u. waschbarer Oberfläche, für vornehme Gesellschaftsräume.*

Man verlange Adressen von Bezugsquellen & Referenzen bei **SALUBRATAPETEN-FABRIK BASEL.**



SALUBRA  
TAPETEN  
LICHT- u. WASSERDICHT

*Salubra, rationellste Tapete, für Arbeits-Wohn- & Schlafzimmer sehr decorativ garant. lichtecht u. waschbar nimmt Geruch v. Rauch u. dergl. nicht auf.*



# Wanderer

der

## Wanderer-Fahrradwerke

vorm. Winklhofer & Jaenicke A. G.

Schönau bei Chemnitz

Vertretung und Lager

für die Schweiz:

### W. WOLF, Ingenieur

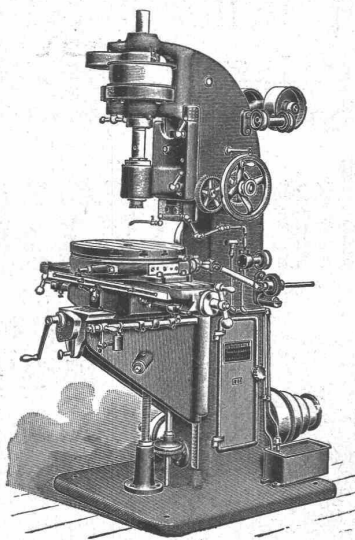
vormals Wolf & Weiss

Zürich I, Brandschenkestrasse 7

Erste Referenzen  
des In- und Auslandes

## Präzisions-Fräsmaschinen

aller Art in höchster Vollendung



Vertikal-Fräsmaschine. No. 2.



Fensterfabrik  
und Glaserei

### J. G. KIEFER

Werkstätte und Bureau:  
Seefeldstrasse 153

**ZÜRICH V**

2894 TELEPHON 2894

Alleiniger Inhaber des  
Schweiz. Patentes Nr. 27008  
für moderne  
**Oberlichtscheren.**



Anerkannt beste

# Dynamit-Sorten

für alle Sprengzwecke

sowie

## Zündschnüre und Kapseln

liefert

### Dynamit Nobel, A.-G., Zürich

Fabrik in Isleten (Uri).

Dépôts in der ganzen Schweiz.

Mythenstrasse 21.

Telephon 3623.

# Oehler & Co, Aarau

Maschinenfabrik, Eisen- und Stahlgießereien

empfehlen als **Spezialitäten**

**Stahlgeleise und Wagen** für Bauunternehmer und industrielle Etablissements,  
Schubkarren und Perronwagen,

**Beton- und Mörtelmischmaschinen,**

Sand- und Kies-Waschmaschinen,

**Bremsberganlagen, Luftseilbahnen,**

verschiedener Ausführungen, auch mit nur 1 Seil (eigenes System),

**Baggermaschinen** für Nass- und Trockenbaggerung,

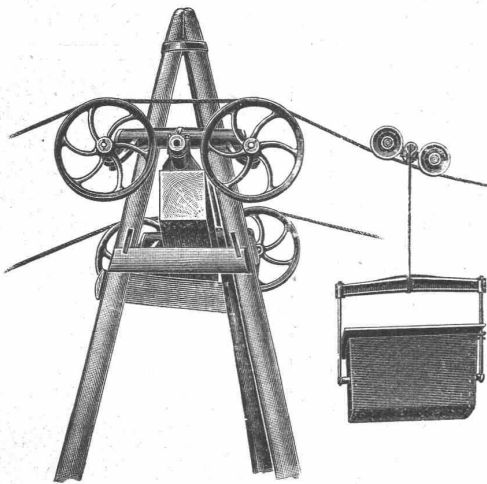
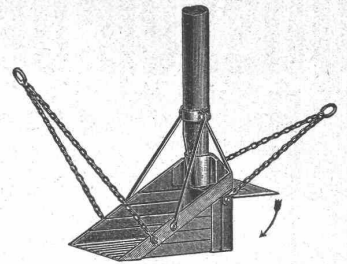
**Torfpresen** mit zugehörigem Rollmaterial,

mech. Aufzüge, Transportschnecken,

**Transmissionen**

mit ordinären und Ringschmierlagern,

**Grauguss, Haberlandguss etc.**

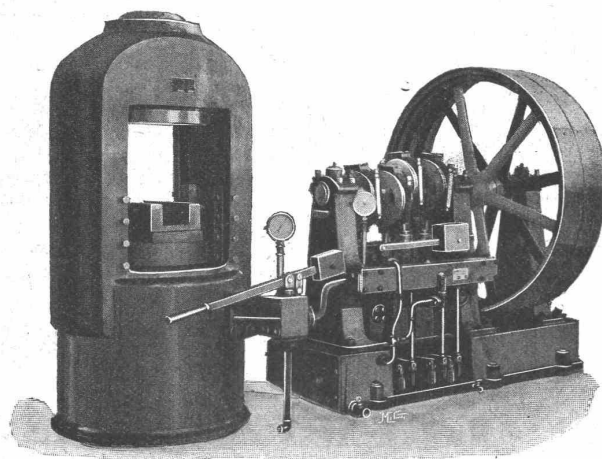


**Maschinenfabrik St. Georgen bei St. Gallen, Com.-Ges.**

**Ludwig v. Süsskind**

baut als **Spezialität:**

## Hydraulische Pressen aller Art.



**Prägepressen** für Gesenk- und Schmiedearbeiten.

**Börtelpresen.** ☐ **Kollektorpressen.**

**Bleidrahtpressen.** ☐ **Räderaufziehpressen.**

**Plattenpressen** für Isolationsmaterial.

**Warenpressen.** ☐ **Münzpressen.** ☐ **Masselbrecher und Scheren.**

In einem Jahr für einen Gesamtdruck von **6,500,000 kg** geliefert.

**Pumpwerke.** ☐ ☐ **Hydraul. Akkumulatoren.**  
**Druckübersetzer.**





## A. Stotz

Eisengesserei und  
Apparate-Bauanstalt  
Stuttgart VIII

gegründet 1860  
liefert als Spezialität:  
Transport-Apparate  
für Massengüter jeder Art,  
wie Elevatoren,  
Transporteure, Aufzüge,  
Transportschnecken,  
Förderrohre, Kessel-  
beschickungs-Anlagen  
etc. etc.  
in allen Grössen und  
für alle Verhältnisse.

**Zerlegbare Treib-  
und Stahlholzenketten.**

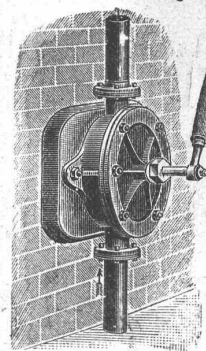
Herstellung von schmied-  
barem Eisenguss,  
Temperstahlguss und  
Grauguss in  
anerkannt vorzüglicher  
Qualität.

Kataloge, Projekte  
und Ingenieurbesuch zur  
Verfügung.

Erstklassige Referenzen.

## Flügel-Pumpen

zum Heben von Wasser,  
Petroleum, Lauge etc.



Pumpen und Armaturen jeder Art.

Bopp & Reuther, Mannheim.

## Wellblech-Konstruktionen,



Träger  
und Be-  
dachungs-  
wellblech,  
schwarz u.  
galvanisiert  
**Rollladen**

Wellblech-Walzwerk  
Suter-Strehler & Co., Zürich

# Siegbart-Decke

(Patente)

bestehend aus einzelnen, zum voraus fabrikmässig hergestellten  
Zement-Hohlbalcken (Siegbartbalcken), mit armierten Seiten-Wan-  
dungen für beliebige Spannweiten bis 6,50 m.

**Feuersicher! Einfachster, raschster Einbau. Schalldicht!**  
**Grosse, garantierte Tragfähigkeit.**

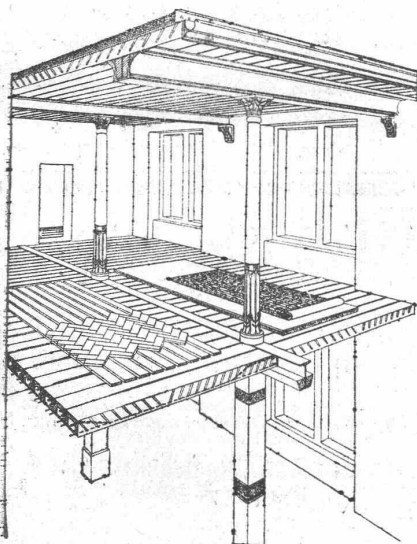
Die fertig erstellten Balken werden im Bau frei ohne jede  
Verschalung auf die Tragmauer oder T-Unterzüge aneinander  
gelegt und die Fugen nachträglich vergossen.

Projektilierung und Lieferung durch

**Internationale Siegbartbalcken-Gesellschaft Luzern**

und

**G. & A. Bangerter, Zementwarenfabrik, Lyss (Bern)**  
Konzessionäre für die Kantone Bern, Solothurn, Basel,  
Neuenburg, Freiburg, Waadt, Genf und Wallis.



## Schäffer & Budenberg, G. m. b. H., Filiale Seebach bei Zürich.

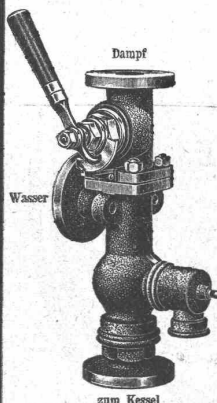
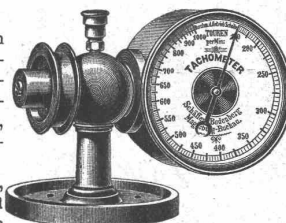
Maschinen- und Dampfkessel-Armaturen-Fabrik.

### Original-Restart- ing-Injektor

selbsttätig wieder ansau-  
gend, ca. 200,000 Stück  
verkauft.

Beste u. einfachste Spei-  
sevorrichtung für statio-  
näre Kessel und Loko-  
motiven. Unempfindlich  
gegen Stösse u. Eintre-  
ten von Luft in die  
Saugeleitung.

Apparat zum fortwährenden  
Anzeigen der Minuten-Um-  
drehungszahlen sich drehen-  
der Wellen. Ausserst ein-  
fach und sehr empfindlich,  
so dass momentane Geschwin-  
digkeits-Differenzen, auch  
wenn sie stossweise auftreten,  
sofort und genau angezeigt  
werden. In verschiedenen  
Ausführungen m. selbsttätig. Aufzeichnung. — Handtachometer.



zum Kessel

Ferner: Manometer und Vakuummeter jeder Art, bis jetzt über 3,300,000 Stück  
geliefert. Hähne in jeder Ausführung, Sicherheits-Ventile, Kondensationswasser-  
Ableiter, Buss-, Vierpendel- u. Exakt-Regulatoren, Elevatoren, Hub- und Rotations-  
zähler, Indikatoren mit kühlender Kolbenfeder, Universal-Absperrschieber, Pat.  
Missong, usw. **Schwungradlose Dampfpumpen Pat. W. Voit.**

## PATENT-ANWALTS-BUREAU

JNG. G. ROTH & Co

ZÜRICH I

VERWERTUNG UND  
FINANZIRUNG  
GUTER ERFINDUNGEN  
GRÜNDUNG VON GESELLSCHAFTEN  
VORZÜGLICHE EMPFEHLUNGEN

A. Jucker, Nachf. v.  
**Jucker-Wegmann,**  
Papierhandlung s. Hecht.  
Schiffände 22, Zürich.

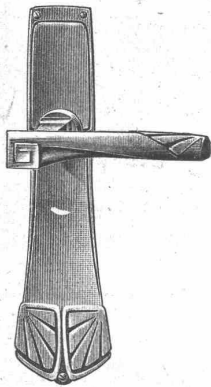
Grosses Lager  
von

Pauspapieren, Pauselinen,  
und Zellohnenpapier,  
Roller und Bogen,  
in nur vorzüglichen Qualitäten.  
Holzsementpapier, Dach-  
pappen, Bodenbelag- u.  
Teppich-Unterlag-Papiere.



Handels-  
Marke**Draht, Drahtseile, Drahtwaren**

# Felten & Guilleaume-Lahmeyerwerke Act.-Ges.

Abt. Carlswerk  
Mülheim a. RheinVertreter für die Schweiz: Sämtliches Leitungsmaterial  
Kägi & Co., Winterthur. für Schwach- u. StarkstromGuss-  
Marke

## C.F. Ulrich, Niederdorfstrasse 20, Zürich

### Spezialgeschäft für Baubeschläge.

Niederlage der acht amerikanischen Bommerbänder für Windfangtüren.

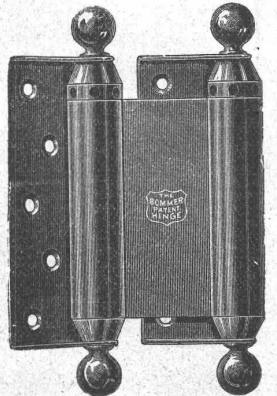
## Moderne Tür- und Fensterbeschläge

in feinsten Ausführung und in allen Farben.

### Permanente Ausstellung.

Musterbücher franko.

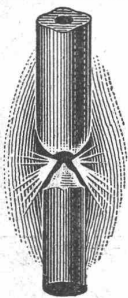
Auf Wunsch Auswahlsendungen.



## BLIND & Cie.

### Fensterfabrik und mech. Schreinerei

in OBERRIEDEN (Zürich).

Neu eingerichtetes Etablissement für Glaser- und Schreinerarbeiten.  
Riemenböden etc. **Grosse Leistungsfähigkeit.**

## G. A. Pestalozzi & Co. A.-G.

### Zürich.

### Schweizerische Lichtkohlenfabrik

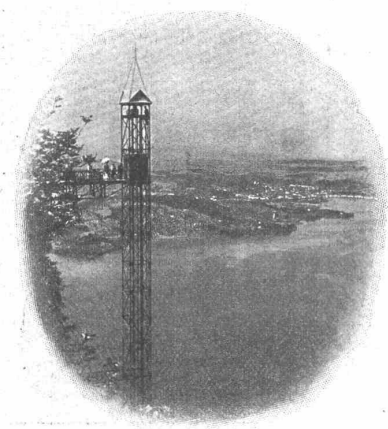
empfiehlt ihre prima Fabrikate für sämt-  
liche Arten Bogenlampen.

## Elektr. Aufzüge

modernster  
Konstruktion und  
Ausführung  
liefern

## C. Wüst & Cie.

### Seebach- Zürich.

Einzige Maschinen-  
fabrik in der Schweiz,  
die nur elektrische Aufzüge baut und zwar komplet, den  
elektrischen wie den mechanischen Teil in eigenen, vor-  
züglich eingerichteten Werkstätten mit über 300 Arbeitern.
 **Hunderte von Anlagen im Betrieb!**


## Kullmann & Lina, Frankfurt a. M.

Spezialfabrik für sanitäre Anlagen.

### Eiserne Bedürfnis-Häuschen.

### Pissoir-Anlagen

 für Oelung wie Bewässerung.

### Kloset-Anlagen,

 Schwemmrohr-, Tonnen-,

Wasser- und Torfmüll-Systeme.

Zentralheizungen, Wasserleitungen, Bade-Anlagen.

## KIRCHNER & Co. A.-G.

### Leipzig-Sellerhausen.

Grösste Spezialfabrik von

### Sägewerkmaschinen

### u. Holzbearbeitungsmaschinen

Ueber 140,000 Maschinen geliefert.

62 höchste Auszeichnungen.

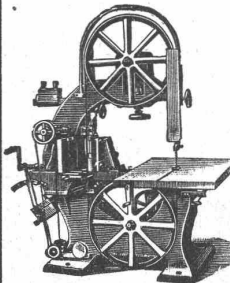
Weltausstellung Paris 1900: Höchste Auszeichnung „Grand Prix“.

Lüttich 1905: „Grand Prix“.

### Filiale: ZÜRICH, Bahnhofstr. 89,

### Ingenieur A. Günther.

— TELEPHON 3866. —

Kunstgewerbl. Werkstätten  
und Erzgiessereien

von

## PAUL STOTZ

und

## OTTO SCHLEE

G. m. b. H.

### Stuttgart.

Anfertigung feiner Metallarbeiten jeder

Art, wie:

### Beleuchtungskörper,

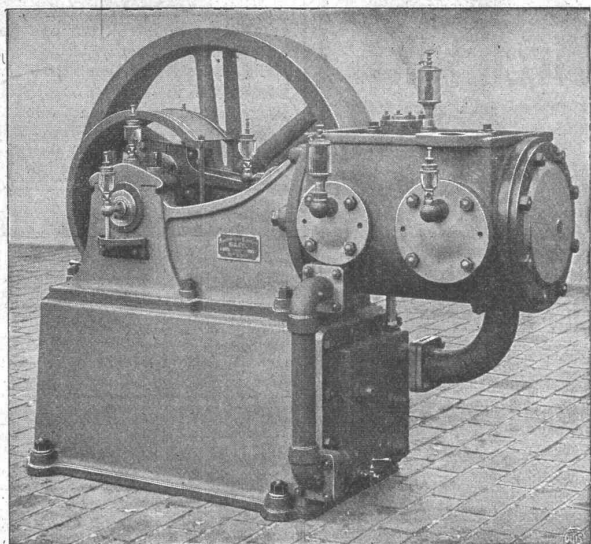
### Heizkörperverkleidungen,

### Grabverzierungen,

### figürlichen Bronzeguss

jeder Grösse





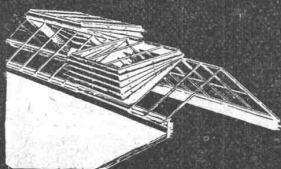
## Maschinenfabrik Burckhardt, Basel Aktiengesellschaft.

# Kompressoren und Vakuumpumpen

ein- und mehrstufig, mit Dampf-, Riemen- oder  
elektrischem Antrieb.

Ueber 1400 Maschinen ausgeführt.  
Paris 1900: Grand Prix.

Von Behörden vorgeschrieben!

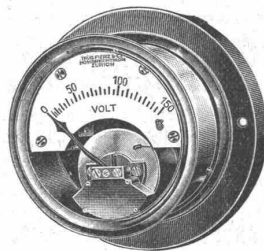


D. R. P.

**Hürtgens** Jalousie-Dachfenster  
u. **Shedlüfter**  
Regensicher. Vorzügliche Lüftung.  
**Hürtgen, Mönnig & Co.**  
KÖLN-LINDENTHAL.

## Trüb, Fierz & Co., Hombrechtikon- Zürich.

Fabrik für elektr. Messinstrumente, Elektrizitäts-Zähler,  
wissenschaftliche Apparate,  
empfehlen ihre **neuesten Typen** in  
**Voltmeter**  
**Ampèremeter**  
**Wattmeter**  
**Kontroll- u. Laboratoriums-**  
**Instrumente**  
**Registrierapparate**, sowie  
**Wechselstromzähler**  
in **nur erstklassiger Ausführung.**



**Gegründet 1893.**  
Telephon. — Telegramme: Trüb, Hombrechtikon.

## Aktien-Gesellschaft „Union“ in Biel

FABRIK IN METT.

I. Schweizerische Fabrik für elektrisch geschweisste Ketten  
+ Patent Nr. 27199.

**Ketten aller Art**

für industrielle und landwirtschaftliche Zwecke.  
Grösste Leistungsfähigkeit. Ketten von höchster Tragkraft.

## Kontroll-Uhren

**Bürk's Patent**

Tragbar oder stationär

für Wächter, Wärter, Heizer, Arbeiter etc.

Man verlange Prospekte!

**HANS W. EGLI, ZÜRICH II.**

Werkstätte für Feinmechanik.



## MARMOR-ARBEITEN

liefert

**Gebr. Pfister's Nachf. B. Pfister**

Marmor-Industrie, Sägen-, Schleif-, Polier- u. Drehwerke

**Rorschach**

Eigene Brüche

Eigene Brüche

**Rordorfsche**  
Verbindungshaften A & B  
und  
Lagerholzklammern P & R  
[patentiert.

**A & B**  
In drei Grössen

verbinden stumpfe Bretter  
direkt mit I-Eisen.

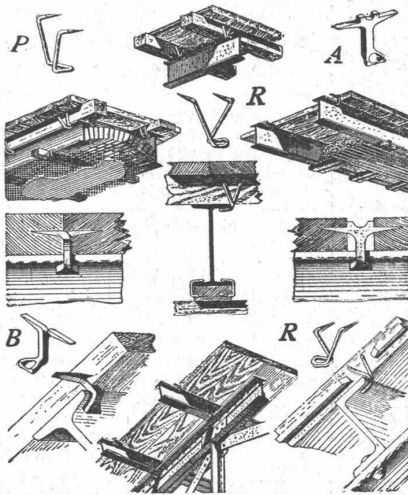
**P & R**

In 6 Grössen  
verbinden Lagerhölzer und  
Dachlatten direkt mit Eisen.

**Bezugspreis** ab unsern  
Wiederverkaufsstellen und  
unserem Lager in Zürich:  
von Fr. 4.— an per 100 St.

**Gebr. Rordorf.**

Bureau u. Lager:  
Auf der Mauer 3,  
Zürich I.



## Avis an die Tit. Inserenten der Schweizerischen Bauzeitung.

Inserate, welche in der nächsten Nummer der „Schweiz.  
Bauzeitung“ (Samstags) erscheinen sollen, sind bis **spätestens**  
**Mittwoch** abend an unterzeichnete Stelle einzuliefern. Später  
einlangende Inserate können nicht mehr berücksichtigt werden.

**Annoncen-Administration der „Schweiz. Bauzeitung“.**

## Junger Architekt

**gesucht** für älteres Architektur-bureau. Hervorragende Leistungen (prämierte Konkurrenzen), vorzügl. Arbeitskraft, Bauführerpraxis, sowie lediger Stand sind unerlässliche Bedingungen. Schweizer bevorzugt. Eintritt 1. April 1907. Anfragen mit Angabe des Alters, Leistungen, Erfolge, Gehaltsansprüche (ohne Belege und Schriften) unter Chiffre Z. L. 11786 an die Annoncen-Exped. **Rudolf Mosse, Zürich.**

## Zeichner.

Für ein grosses Patentanwalts-bureau wird per sofort ein flotter **Zeichner gesucht**. — Offerten unter Chiffre Z. J. 11784 an die Annoncen-Expedition **Rudolf Mosse, Zürich.**

## Tüchtiger Bautechniker,

mit vollständiger Technikusbildung und mehrjähriger Praxis, nicht unter 25 Jahre alt, von einem Baumeister in Zürich **gesucht**. Solche, die das Mauern gelernt haben und etwas italienisch sprechen, bevorzugt. Anmeldungen, mit Angabe des Geburts- und Heimortes, des Bildungsganges, der bisherigen Stellungen und der Gehaltsansprüche unter Chiffre Z. G. 11932 an die Annoncen-Expedition **Rudolf Mosse, Zürich.**

Polytechn. gebildeter

## Architekt

mit mehrjähriger Praxis **gesucht** in ein Baugeschäft der Ostschweiz. Nur ganz tüchtige Bewerber mit guten Zeugnissen belieben gefl. Offerten zu stellen sub Chiffre Z. U. 12020 an die Annoncen-Expedition **Rudolf Mosse, Zürich.**

## Gesucht

zu sofortigem oder baldigem Eintritt ein durchaus selbständiger

## Architekt.

Reflektant muss flotter Darsteller sein. Ebendasselbe ein tüchtiger, erfahr.

## Bauführer.

Gefl. Offerten verbunden mit Handskizzen in Briefform unter Za. G. 2297 an **Rudolf Mosse, St. Gallen.**

## Architekt,

selbständiger, flotter Zeichner, wird zur Ausarbeitung der Baupläne für den Neubau einer grossen Schulanstalt für mindestens 2 Jahre zu engagieren **gesucht**. Eintritt nach Uebereinkunft. — Offert. mit Zeugnisabschriften, Gehaltsansprüchen, Angabe des Studienganges und bisherigen Praxis unt. Chiffre H. B. 2911 an die Annoncen-Expedition **Rudolf Mosse, Zürich.**

## Junger Bautechniker,

20 Jahre alt, mit guten Zeugnissen und bescheidenen Gehaltsansprüchen, **sucht Stellung** per sofort oder später. — Gefl. Offerten erbeten unter Z. U. 11895 an **Rudolf Mosse, Zürich.**

## Gesucht

auf baldigen Eintritt ein tüchtiger

## Bauzeichner

in ein Architekturbureau nach Schaffhausen. — Offerten mit Zeugnissen unter Chiffre J. S. an die Ann.-Exp. **Rudolf Mosse, Zürich.**

## Bauingenieur

für Beton- und insbesondere

## Eisenbeton-Bau

zu baldigem Eintritt v. süddeutscher Firma **gesucht**.

Nur Herren, welche *nachweisbar gründlich in Theorie und Praxis erfahren, zuverlässig und selbständig* auf Bureau und Baustelle sind, wollen sich melden.

Bei entsprechenden Leistungen ist die Stellung von Dauer.

Gefl. Offerten mit Zeugnisabschriften und sonstigen Unterlagen unter M. O. 6449 erbeten an d. Annoncen-Expedition

**Rudolf Mosse, Zürich.**

## Bautechniker,

6 Sem. Bau- u. Hochschule, bisher in grossem Baugeschäft und Sägewerk, verb. mit Bautischlerei u. Holzhandlung tätig, mit gründlichen Fachkenntnissen,

**sucht anderw. Stellung.**

Offerten unt. Chiffre Z. B. 11977 an **Rudolf Mosse, Zürich.**

Tüchtiger, selbständiger

## Bauführer,

**flotter Zeichner**, in allen Hochbauarbeiten durchaus bewandert, vertraut in Kostenvoranschlag und Abrechnung, mit Erfahrung in arm. Betonbau, **sucht Stellung**. — Offerten unter Chiffre Z. F. 12081 an **Rudolf Mosse, Zürich.**

## Architekt,

Anfang 30, in leitenden Stellungen bei Behörden u. Privaten tätig gew., repräs., energisch u. praktisch durchaus erfahren, **sucht** zum 1. April 1907 event. früher selbständige und dauernde **Stellung**. — Gefl. Off. unter Z. D. 12104 an die Ann.-Exp. **Rudolf Mosse, Zürich.**

Ein mit allen Arbeiten der Stuck- und Kunststein-Branche vertrauter

## Modelleur

**sucht** per sofort oder später **Stellung**. — Off. sub F. D. 4360 an **Rudolf Mosse, Darmstadt.**

## Gesucht

für sofort und immer in der Stadt Zürich oder Umgebung ein zahlungsfähiger

## Abnehmer v. Nutzholz,

jährliche Lieferung 500 bis 1000 Festmeter. — Anfragen unter Chiffre Z. Y. 11724 an die Annoncen-Exped. **Rudolf Mosse, Zürich.**

Tüchtiger, erfahrener

## Architekt

für Profan- und Innen-Architektur, der hervorrag. Schulen mit besten Erfolgen absolviert hat, **sucht** leitende Stellung in nur erstem Hause. Anträge unter Chiffre Z. U. 11195 an die Annoncen-Expedition **Rudolf Mosse, Zürich.**

## Gebr. Rollbahngeleise

in grösseren Posten und beliebigen Profilen, sowie passende

## Rollwagen

**zu kaufen gesucht**. — Offerten unter Chiffre Z. Q. 11716 an die Annoncen-Expedition **Rudolf Mosse, Zürich.**

## Zu verkaufen:

**1 kl. Transformator**, 2000/110 V. 50 Per. 3 KW.

**1500 Eisenschwellen f. Meter-spur**, mit Kl'platten u. Bolzen. **Limmattalstrassenbahn**, Schlieren b. Zürich.

## Zu verkaufen

wegen Beendigung der Bauten:

**1 Zentrifugalpumpe**, komplet, mit Antrieb, Rohr etc., Leistung 4000 L. **1 Betonmischmaschine**, Pat. No. 22789, fahrbar, mit Aufzug und Antrieb für elektr. Motor.

Eine grosse Partie **45 cm Flecklinge**, **Hebel**, **Stützen** und **Kantholz** für Beton-Armé-Arbeiten.

Eine Partie **Gerüststangen**, schlank, 12, 14, 16 und 18 m lang. Offerten unter Chiffre Z. Y. 11899 an die Annoncen-Expedition **Rudolf Mosse, Zürich.**

CARLMÜLLER  
ZÜRICH  
**Patent-Bureau**  
~ PRIMA  
REFERENZEN ~

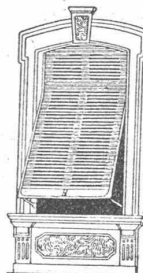
Statische Berechnungen

Gustav Griot, Ingr., Zürich V.

## Wilh. Baumann

Rolladenfabrik

Horgen (Schweiz).



Holzrolladen

aller Systeme.

Rolljalousien,

automatisch.

Roll-

Schutzwände

verschiedener

Modelle.

Verlangen Sie Prospekte!

Tüchtiger, selbständig arbeitender

## Architekt,

erfahrener Konstrukteur und Bau-leiter, deutsch und französisch ge-läufig u. etwas italienisch sprechend, **sucht** auf Febr. oder März **Stellung**; event. mit Aussicht auf spätere Beteiligung. — Offerten sub Chiffre B. Z. 6651 an die Annoncen-Exped. **Rudolf Mosse, Basel.**

## Bautechniker

(M.), 26 Jahre, ledig, flotter Zeichner, firm in allen techn. Arbeiten, Bau-f. grosser Privat- u. Industrie-Bauten, seit Jahren erster Techniker im Bau-geschäft, **sucht** für 1907 **Stellung**. Gefl. Ang. **Curt Dressler, Eisenach**, Alexanderstr. 105.

**Kopierbureau** Steinmann & Erni, gegründet 1892, Börsenstr. 10, Zürich. — Schreib-masch.-Arbeiten. Vervielfält. Diktat.



## J. Nörr Zürich

Bahnhofstr. 77

Alttestes, grösstes Spezialhaus für echte porös wasserdichte **Loden Nouveautés** Stoffe meterweise **Elegante Massarbeiten:** Veston-Anzüge v. Fr. 65.— an Paletots-Anzüge v. Fr. 45.— an **Fertige Lodenartikel** in reichster Auswahl **Modell-Album franko**

## PATENT-BUREAU

Wilh. Reinhard, Zürich L.

Uni **Linoleum**  
Bedruckte **Linoleum**  
Granit-**Linoleum**  
Inlaid-**Linoleum**  
Kork - **Linoleum**

empfehlen in den fabrizierten Stärken zu billigsten Preisen per  $\square m$ , fertig verlegt von geschulten Fachleuten,

Grands magasins

**Jelmoli S. A.**  
**Zürich.**

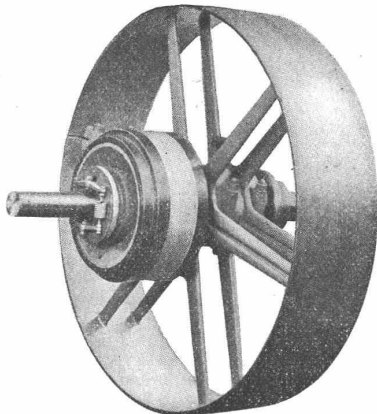
(Persönliche oder schriftliche Offerte auf Wunsch sofort zur Verfügung.)

## Rudolf Mosse

Alleinige Inseraten-Annahme für die „Schweiz. Bauzeitung“.



Gesellschaft der  
L. von Roll'schen Eisenwerke  
Eisenwerk Glus



### Benn's Patent Reibungskupplungen

Zum Ein- und Ausrücken von ganzen Wellensträngen oder einzelnen Maschinen während des Betriebes. Vollständig geschlossene Ausführungsform; für höchste Tourenzahlen verwendbar: selbsttätige Schmierung der inneren Teile.

### Lager mit Ringschmierung:

Sellerslager mit herausnehmbarer unterer Laufschaale, Patent, als Stehlager, Hängelager, Wand- und Säulen-Konsollager.

Feste Stehlager mit herausnehmbaren Weissmetall- oder Bronzeschalen für Massivwellen und Hohlwellen.

Komplette Transmissionsanlagen für alle Industriezweige.

## L'Embrayage à Friction

système **Benn** b<sup>té</sup> s. g. d. g.

est fabriqué et vendu en France par les Fonderies et Ateliers de Constructions mécaniques de

**WYSS & C<sup>IE</sup>** à Seloncourt (Doubs).

## Grandes Carrières de St-Imier (Jura)

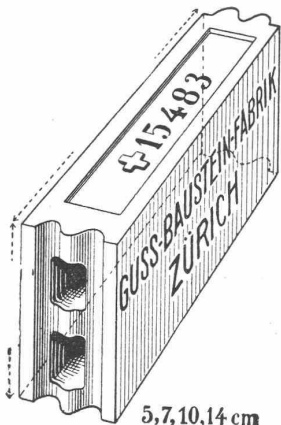
Steinbrüche in St-Imier und Villeret

**Oeschger, L'Hardy & Co.,**  
Nachfolger von **Rothacher & Co.**

— Hellgelber Kalkstein —

**Druckfestigkeit 1892 kg per cm<sup>2</sup>**, politurfähig, gleichmässige Struktur, Werkstücke in allen Grössen bis zu 5 m<sup>3</sup>.

Grosser Steinmetzbetrieb, Steinsägerei etc.



## Gußbausteine, bestes Material für trockene Scheidewände.

Referenzen und Muster  
gerne zu Diensten.

Die Generalvertretung:

Handelsgenossenschaft des  
Schweizer. Baumeisterverbandes  
**Zürich**

Bureaux: Werdmühlegasse 17.

# Diesel-Motoren

Wirtschaftlich vorteilhafteste  
Verbrennungsmotoren

zum Betriebe mit  
**billigen**  
flüssigen Brennstoffen.

Alleinige Fabrikanten für die Schweiz:

## GEBRÜDER SULZER

Winterthur.

Die Motoren werden in Grössen von 20 P.S.  
an aufwärts ausgeführt.

## Das technische Bureau

von **R. Arnold**, Ingenieur, Zürich I, Auf der Mauer 11

empfiehlt sich zur Ausführung von Projekten und Bauten,  
Wasserkraft-Anlagen, elektrischen Bahnen und Anlagen,  
Strassen- und Tiefbau.

Kostenberechnungen, Begutachtungen, Planaufnahmen etc.

# Accumulatoren

für alle Zweige der Industrie:

für Zentralen, Fabriken, Private, Laboratorien,  
Automobile, Schiffe, Waggonbeleuchtung usw.

liefert

## Accumulatoren-Fabrik Oerlikon

in OERLIKON bei Zürich.

Bureau für die Westschweiz: LAUSANNE, Chemin Vinet 29.



## Verblendsteinfabrik

(Baselland) **Lausen A.-G.** (Baselland)

Fabrik für feuerfeste Produkte und Verblendsteine

empfiehlt:

### 1<sup>a</sup> gesinterte Verblendsteine

in gelb, lederfarbig und rot, farbenrein und vollständig ausschlagfrei (jedem fremden Fabrikat mindestens ebenbürtig)

### Glasierte Verblendsteine und Verblenderplättchen

In allen Farben für äussere Fassadenverkleidungen, Baderäume, Schlachthäuser, Kühlräume etc.

### Feuerfeste Produkte

für Hafner — Ziegeleien — Giessereien

### Spezialsteine für Zement- und Kalkfabriken, Kuppelöfen

(Steine bis zu 42% Tonerdegehalt)

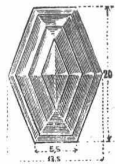
### Feuerfester Mörtel

In kürzester Lieferfrist werden nach jeder beliebigen Zeichnung unsere Fabrikate angefertigt.

**KOCH & C<sup>IE</sup>**, vorm. E. Baumberger & Koch, **BASEL**

Telephon: No. 2977 — Telegr.-Adr.: Asphalt Basel

### Baumaterialien-Handlung



### Falconnier's Glas-Bausteine

aus geblasenem Glase

### Glas - Prismen und Reflektoren

bringen Tageshelle in dunkle Räume

### Schürmanns Anker-Eisen

aus Siemens-Martin-Flusseisen. — Werden auf der Baustelle kalt verarbeitet.

Mosalk-Steinzeug-Plättchen.

Saargemünder und rote Italiener-Plättchen.

Glasierte Wand-Plättchen.

Asphalt-Comprimé-Plättchen.

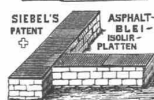
### Nagelbare Bims-Dübelsteine

in schweiz. Normal-Backsteinformat

### Kanderner feuerfeste Steine und Erde

Schiffskitt — Asphalt-Röhrenkitt — Pflasterkitt

Dachpappen - Korksteine - Isolierplatten



**Locher & Co.**  
**Zürich**

Talgasse 10, Teleph. 2084.

Spezialität in  
wasserdichten Räumen  
für  
Zentralheizungen.

Ausführung von  
**Asphaltarbeiten**  
wie

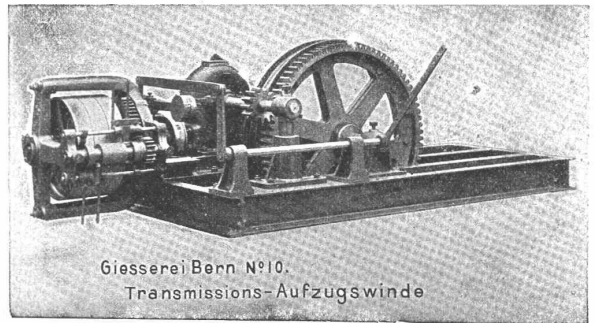
Stampfasphalt für Strassen u. Höfe,  
Gussasphalt für Trottoir, Zinnen,  
Waschküchen, Keller.

**Säurefeste Beläge**  
für  
**Akkumulatorenräume.**

Reparaturen.

## Gesellschaft der Ludwig von Roll'schen Eisenwerke

Filiale: **Giesserei Bern** liefert:



Giesserei Bern №10.  
Transmissions-Aufzugswinde

**Hebezeuge jeder Art** als **Laufkräne**, und feste oder fahrbare **Drehkräne** für Hand- und speziell **elektrischen** Betrieb; **Aufzüge** für hydraulischen, **elektrischen** und Transmissionsbetrieb.

**Eisenbahnmateriale** als **Drehscheiben** und **Schlebeebahnen** für Wagen und Lokomotiven; Hand- **Dampf-** und **elektrischer** Betrieb. **Weichen** für **Haupt-** u. Nebenbahnen, für **Vignol-** u. **Rillen-**Schienen. **Barrieren** mit und ohne Verriegelung und Vorläuten.

**Zahnstangenoberbau; komplette Seilbahnen** für Güter- und Personentransport. (Eigene **patentierte** Systeme). Seit 1898 37 Touristen-Seilbahnen ausgeführt oder in Arbeit.

**Schleusenanlagen, Schützenwehre, Walzenwehre** für Hand- und elektrischen Antrieb. **Hydraulische, automatische Zementsteindruckpressen.** — Angaben über zahlreiche Ausführungen, Referenzen, Projekte und Kostenvoranschläge stehen zu Diensten. —

## Wasser-Reinigung

Filterpressen

Armaturen

Pumpen

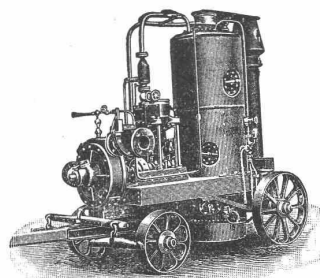
**A. L. G. Dehne, Maschinen-Fabrik, Halle a. S.**

Alleinvertreter für die Schweiz:

J. Terrisse, 21 Rue Toepffer, Genève.

## Zentrifugalpumpen

als Riemenpumpen  
oder mit Elektromotor direkt gekuppelt.



**Fahrbare  
Pumpmaschinen**

halten fertig auf Lager

**Menck & Hambrock**  
Altona-Hamburg 32.