

Zeitschrift: Schweizerische Bauzeitung
Herausgeber: Verlags-AG der akademischen technischen Vereine
Band: 47/48 (1906)
Heft: 22

Werbung

Nutzungsbedingungen

Die ETH-Bibliothek ist die Anbieterin der digitalisierten Zeitschriften auf E-Periodica. Sie besitzt keine Urheberrechte an den Zeitschriften und ist nicht verantwortlich für deren Inhalte. Die Rechte liegen in der Regel bei den Herausgebern beziehungsweise den externen Rechteinhabern. Das Veröffentlichen von Bildern in Print- und Online-Publikationen sowie auf Social Media-Kanälen oder Webseiten ist nur mit vorheriger Genehmigung der Rechteinhaber erlaubt. [Mehr erfahren](#)

Conditions d'utilisation

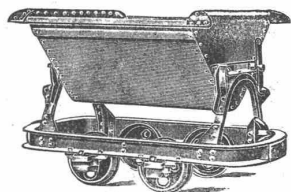
L'ETH Library est le fournisseur des revues numérisées. Elle ne détient aucun droit d'auteur sur les revues et n'est pas responsable de leur contenu. En règle générale, les droits sont détenus par les éditeurs ou les détenteurs de droits externes. La reproduction d'images dans des publications imprimées ou en ligne ainsi que sur des canaux de médias sociaux ou des sites web n'est autorisée qu'avec l'accord préalable des détenteurs des droits. [En savoir plus](#)

Terms of use

The ETH Library is the provider of the digitised journals. It does not own any copyrights to the journals and is not responsible for their content. The rights usually lie with the publishers or the external rights holders. Publishing images in print and online publications, as well as on social media channels or websites, is only permitted with the prior consent of the rights holders. [Find out more](#)

Download PDF: 23.02.2026

ETH-Bibliothek Zürich, E-Periodica, <https://www.e-periodica.ch>



Verkauf und Vermietung

von **Rollbahngeleisen**

Stahlschienen — Kippwagen — Plattformwagen — Weichen — Drehscheiben

Baulokomotiven — Lokomobilen

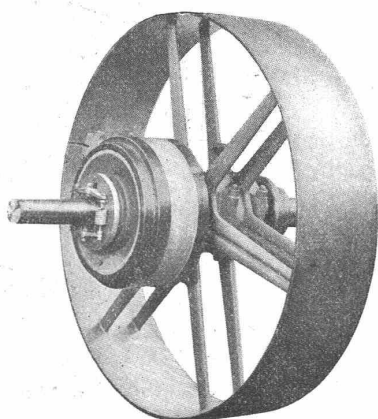
Zentrifugalpumpen — Membranpumpen — Betonmischmaschinen — Hebezeuge jeder Art — Bau-Werkzeuge

Telephon 2752
Telegramme: Rollbahn

H. von Arx & Co., Zürich

Bureaux:
Sihlhofstrasse 12

Gesellschaft der L. von Roll'schen Eisenwerke Eisenwerk Glus



Benn's Patent Reibungskupplungen

Zum Ein- und Ausrücken von ganzen Wellensträngen oder einzelnen Maschinen während des Betriebes. Vollständig geschlossene Ausführungsform; für höchste Tourenzahlen verwendbar; selbsttätige Schmierung der inneren Teile.

Lager mit Ringschmierung:

Sellerslager mit herausnehmbarer unterer Laufscheibe, Patent, als Stehlager, Hängelager, Wand- und Säulen-Konsollager.

Feste Stehlager mit herausnehmbaren Weissmetall- oder Bronzeschalen für Massivwellen und Hohlwellen.

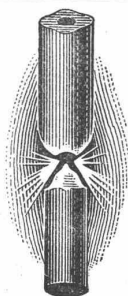
Komplette Transmissionsanlagen für alle Industriezweige.

L'Embrayage à friction

système **Benn b^{té}** s. g. d. g.

est fabriqué et vendu en France par les Fonderies et Ateliers de Constructions mécaniques de

WYSS & C^{IE} à Seloncourt (Doubs).



G. A. Pestalozzi & C^o A.-G.
Zürich.

Schweizerische
Lichtkohlenfabrik

empfiehlt ihre prima Fabrikate für sämtliche Arten Bogenlampen.

Ausschreibung

von

≡ Bauarbeiten. ≡

Die **Steinhauer- und Maurerarbeiten** für die Einfriedigung des Friedhofes Wohlen (Aargau) werden hiernit zur Konkurrenz ausgeschrieben.

Die Steinhauerarbeiten umfassen das Liefern von zirka 250 m Sockel, 39 Geländer- und 6 Hauptportalpfosten, alles in Granit.

Plan, Vorausmass und Bedingungen können in der Gemeindekanzlei eingesehen werden.

Uebertahmsofferten sind bis 10. Dezember 1906 unter der Aufschrift «Friedhofeinfriedigung» der unterzeichneten Behörde einzureichen.

Wohlen, den 26. November 1906.

Der Gemeinderat.

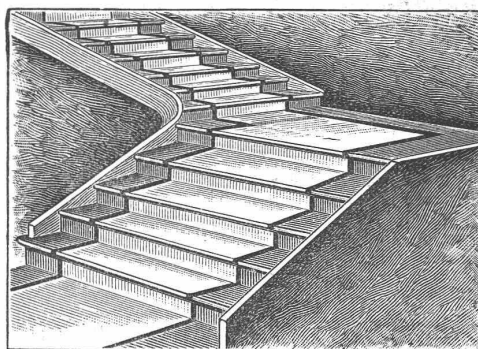
Vereinigte Xylolith- u. Kohlensäurewerke A.G.

WILDEGG

+ Patent Nr. 9080

Treppenstufen aus Xylolith

für Belag von



Eisernen Treppen; Hölzernen und Betontreppen; Wendeltreppen; abgelaufene Sandsteintreppen.

Grosse Standsicherheit, feuersicher, grösste Solidität.

Unifarben oder mit gefärbtem Treppenläufer.

Einzig in der Schweiz bis jetzt ca. 200 000 m² Böden und ca. 10 000 Treppenstufen gelegt.

Trüb, Fierz & Co., Hombrechtikon-Zürich,

Fabrik für elektr. Messinstrumente, Elektrizitäts-Zähler, wissenschaftliche Apparate,

empfehlen ihre **neuesten Typen** in

Voltmeter

Ampèremeter

Wattmeter

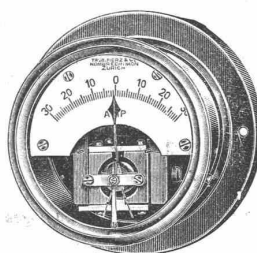
Kontroll- u. Laboratoriums-Instrumente

Registrierapparate, sowie Wechselstromzähler

in **nur erstklassiger Ausführung.**

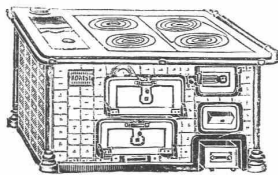
Gegründet 1893.

Telephon. — Telegramme: Trüb, Hombrechtikon.



„Noris“-Sparkochherde mit Hitzaufspeicherungs-Vorrichtung und Regulierklappe für die Brat- od. Backröhren.

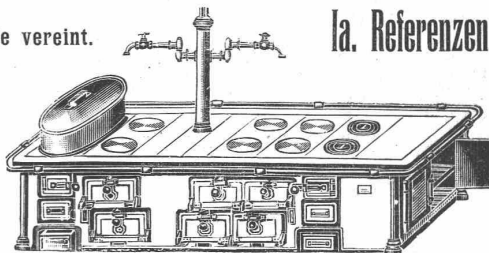
Aussergewöhnliches erstklassiges Fabrikat. Vorzüge der eisernen und irdenen Herde vereint. Nicht zu verwechseln mit den gewöhnlichen sogenannten eisernen Herden.



Anfertigung in allen Grössen und Ausstattungen für Haushaltungen, Oekonomieen, Restaurationen, Hotels, Anstalten etc. Auch kombiniert für Gas- und Kohlenfeuerung.

Garantie für vorzügl. Braten und Backen. Grosse Brennmaterialersparnis.

Versand fertig z. Gebrauch mit Ausnahme der Hotelherde etc. Trotz Fracht und Zoll billigste Bezugsquelle. Ausführlicher Prospekt und Katalog gratis und franko.



la. Referenzen.

Herd- und Kochanlagenfabrik „Noris“, Nürnberg.

GEBRÜDER SCHOLL, ZÜRICH

Straumünsterstrasse No. 8.

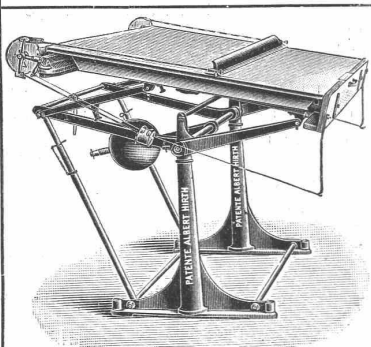
Spezialgeschäft für Techniker.

Zeichentische diverser bewährter Konstruktionen
Lichtpausapparate

la Zeichen- und Pauspapiere

Diplom- und engl. Briffolkartons
Zeichenpapiere auf Leinwand

Aquarellfarben, deutsche, französische und englische in Stücken, Näpfchen und Tuben.
Gouachefarben, Pinsel, Tuschen, Reißzeuge etc.



Die Aktiengesellschaft der Maschinenfabrik von Louis Giroud in Olten

Zur Wasserversorgung von
Fabriken, Villen, Hotels und ganzen
Ortschaften:

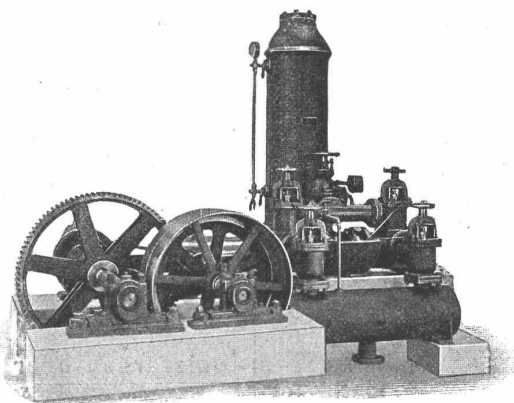
⊗ Pumpen ⊗

aller Art, wie:

Kolbenpumpen für alle Druckhöhen, langsam gehende und Schnellläufer, für Transmissions-, Dampf-, Gas-, Petrol- u. Elektromotorenbetrieb,

ferner Presspumpen, Zentrifugalpumpen, Rotationspumpen System Enke, Schraubepumpen für Handbetrieb.

baut:



Für Gasfabriken:

Komplette Generator- und Ofenarmaturen, Lademulden, Koks-karren, Teer- und Ammoniakwasserpumpen, Syphonentleerungspumpen, Kohlen- und Koks-Brech-, Transport- und Sortir-Anlagen, Hängebahnen z. Materialtransport, patentierte Materialspender, Förder-Rinnen, Kratzer- und Bandtransporteure, Gasdruckregler etc., ferner Transmissionen, Aufzüge, hydraulische, sowie für Transmissions- u. elektrischen Betrieb.

Eisenbahn-Material:

Signale u. Wegschranken, zentrale Stellwerke für Weichen und Signale, Ausführung der Konstruktionen der Eisenbahnsignal-Bauanstalt von Max Jüdel & Cie. in Braunschweig für die Schweiz in eigener Stellwerks-Werkstätte.

Hydraulische Aehsenversenkapparate.

Gesucht für eine im Bau begriffene, ganz modern eingerichtete Automobilfabrik ein akademisch gebildeter, praktisch erfahrener

Ingenieur

als technischer Leiter. — Anmeldungen bis 24. Dezember an die

Schweiz. Automobilfabrik „Safir“ A.-G. in Rheineck.

Wir bitten die werten Leser, bei Berücksichtigung der Anzeigen auf die

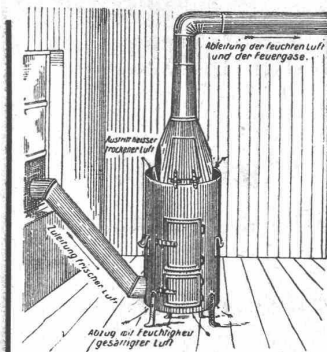
„Schweizerische Bauzeitung“

Bezug nehmen zu wollen.

Bautechniker,

21 Jahre alt, diplom. Absolvent eines schweizer. Technikums, mit 2 Jahren Bureau- und Bauführerpraxis, im gleichen Geschäft, sucht auf 1. Februar 1907 oder später Stelle in grösserem Baugeschäft des Auslandes. Eisenbetonbau bevorzugt. — Offerten unter Chiffre Z. K. 11960 an Rudolf Mosse, Zürich

Zentralheizungen erstellen GEBR. LINCKE, ZÜRICH.



Luftzirkulations-Trocken-Ofen „VESUV“

D. R. G. M. zum schnellen und gründlichen D. R. G. M.

Austrocknen von Neubauten und feuchten Räumen

Bewährt vielfach und bei Behörden eingeführt.

Wirkt nicht durch strahlende Wärme, sondern hauptsächlich durch stetigen Luftwechsel, d. h. frische Aussenluft tritt dauernd durch das Zuleitungsrohr in die Kanäle im Ofen, steigt darin erhitzt in sehr trockenem Zustand in den Raum, bestreicht Decken und Wände, saugt die Feuchtigkeit auf, sinkt dann zu Boden und wird dann durch einen weiteren Kanal im Ofen unten angesaugt und mit den Feuer-gasen durch das Rauchrohr abgeführt.

Vorteile: In wenigen Tagen gründliches Entfernen der Feuchtigkeit. Kein Ausströmen schäd. Gase. Vollkommene Erhaltung des noch frischen Verputzes, einfache nicht ständige Überwachung bei Tag und Nacht; mehrjährige Gebrauchsfähigkeit; leichte Ersetzbarkeit der dem Feuer ausgesetzten Teile. Beste Ausnützung des Koks-materials. In 24 Stunden nur 1—1½ Zentner Koks nötig.

Zu beziehen à Mk. 80.— ab München durch

Baugeschäft Jos. Schretzmayer (Inh.: Alois Schmid) München

Telephon 7545. (An unbekannte Besteller gegen Nachnahme oder Voreinsendung.) Brienerstr. 30.

Uni Linoleum
Bedruckte Linoleum
Granit-Linoleum
Inlaid-Linoleum
Kork-Linoleum

empfehlen in den fabrizierten Stärken zu billigsten Preisen per \square m², fertig verlegt von geschulten Fachleuten,

Grands magasins

Jelmoli S. A.
Zürich.

(Persönliche oder schriftliche Offerte auf Wunsch sofort zur Verfügung.)

Goudronit-Korkplatten

welche die vollkommenste Isolierung für Kühl- und Gefrierräume in Brauereien, Schlachthäusern, Hotels, Metzgereien etc. ermöglichen,

Korksteinplatten

für Bauzwecke in bester Beschaffenheit und

Eisschalen

für Isolierung von Kälteleitungen jeder Art liefern zu zeitgemässen Preisen

Rheinhold & Co., Basel.

Telephon Nr. 3428.

Telephon Nr. 3428.

Accumulatoren

für alle Zweige der Industrie:

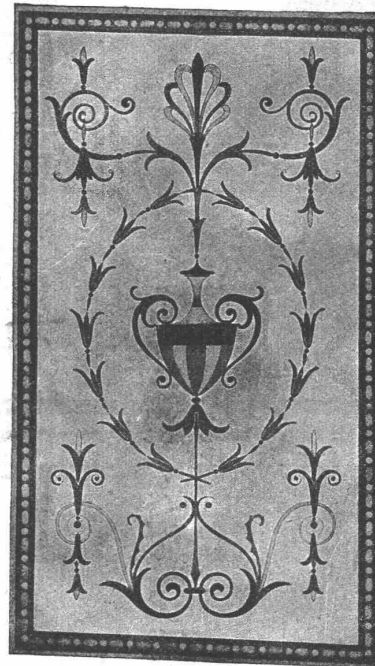
für Zentralen, Fabriken, Private, Laboratorien, Automobile, Schiffe, Waggonbeleuchtung usw.

liefert

Accumulatoren-Fabrik Oerlikon

in OERLIKON bei Zürich.

Bureau für die Westschweiz: LAUSANNE, Chemin Vinet 29.



The
Cloisonne
Glass Co.,
London.



General-Vertreter:
FELIX BERAN
Zürich V.

Vertreter: S. VOLZ,
Maschinentechn. u. Ingenieur-
Bureau, Zürich II. Tel. 6773



Hochdruck-Dampfkessel

aller bewährten Systeme in jeder Grösse.

Maschinelle Nietung und Bearbeitung. — Umbau u. Reparaturen schnell und billig.

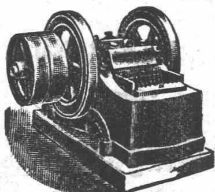
Vorwärmer
Wasserreiniger
Braupfannen
Boillier
Kahischiffe
Reservoirs
Rohrleitungen
Behälter jeder Art
Seifenkessel
Wärmplatten
Blechkamine
Platzsäulen
Kesseltüren für
Baggermasch. etc.

Mannheimer Eisengiesserei u. Maschinenbau A.-G.

Geegründet 1863 MANNHEIM Gold. Medaille Paris 1900

liefert als Spezialität in anerkannt vorzüglicher Ausführung:

Zerkleinerungsmaschinen



Steinbrecher — Walzwerke

Kugelmühlen

Kollergänge — Desintegratoren

Schotteranlagen

Kieszerkleinerungsanlagen

Siebtrömmeln u. Schüttelsiebe

Neu! Steinbrecher kombiniert mit Schüttelsieb Neu!
Gesetzl. geschützt. ohne besonderen Antrieb. Viel bewährt.

la Referenzen im In- und Ausland.



Die TOPF'schen Schornstein-Aufsätze

mit Kugellager u. Windblech

— Modell 1905 —

können weder festsitzen, noch einrosten, haben absolut geräuschlosen Gang und stellen sich bei plötzlich umspringenden Winden von selbst ein. Sie sind aus bestem Material und sehr stark gebaut.

Wiederverkäufer hohen Rabatt.

Verkaufsstelle für die Schweiz bei
R. Dormann-Huber, Rapperswil (St. Gallen).

Oehler & Co., Aarau

Maschinenfabrik, Eisen- und Stahlgiessereien

empfehlen sich zur Lieferung

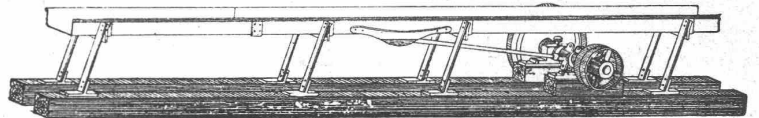
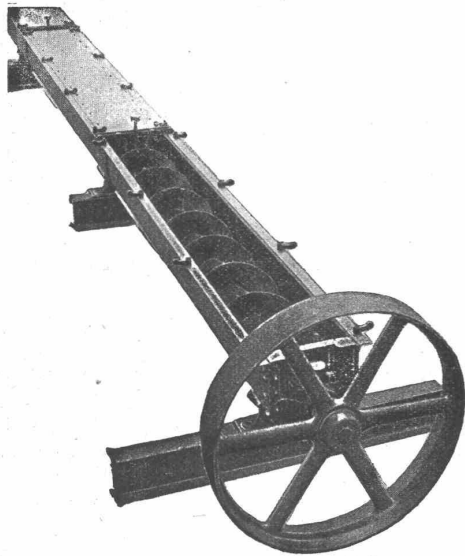
kompletter Transportanlagen

für Kalk- und Zementfabriken, Ton- und Zementwarenfabriken etc., wie

Elevatoren, Transportschnecken, Förderrinnen, Transportbänder, Aufzüge

mit mechanischem und elektrischem Antrieb, Kollergänge, **Bohrmühlen**, Hängebahnen und Luftseilbahnen.

Brecherplatten, Panzerplatten, Stahlguss etc.



Schotter-Anlagen

zur Herstellung
von Strassen- und Eisenbahn-Schotter
sowie

Zerkleinerungsmaschinen jeder Art.

Kies-Zerkleinerungs- und Sandbereitungs-Anlagen.
Kies-Waschmaschinen.

Mischmaschinen für Mörtel, Beton u. s. w.

Maschinelle Einrichtungen

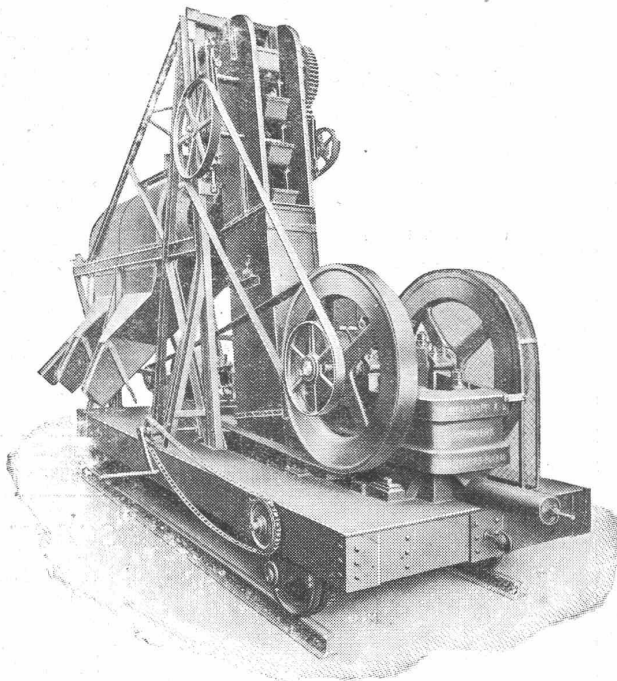
für Zementwerke, Schamottefabriken, Kalk-, Gips-, Mörtel- und Asphaltmühlen.

Kräne und Hebemassen

jeder Art.

Weichen-, Herz- und Kreuzungsstücke. • Radsätze.

Preisbücher kostenfrei.



Fried. Krupp A.-G. Grusonwerk Magdeburg-Buckau.



Kullmann & Lina, Frankfurt a. M.

Spezialfabrik für sanitäre Anlagen.

Eiserne Bedürfnis-Häuschen.

Pissoir-Anlagen für Oelung wie Bewässerung

Kloset-Anlagen, Schwemmrohr-, Tonnen-,
Wasser- und Torfmüll-Systeme.

Zentralheizungen, Wasserleitungen, Bade-Anlagen.

KIRCHNER & C^o A.-G.

Lipzig-Sellerhausen.

Grösste Spezialfabrik von

**Sägewerkmaschinen
u. Holzbearbeitungsmaschinen**

Ueber 140,000 Maschinen geliefert.

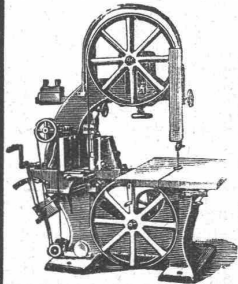
62 höchste Auszeichnungen.

Weltausstellung Paris 1900: Höchste Auszeichnung „Grand Prix“.

Lüttich 1905: „Grand Prix“.

Filiale: ZÜRICH, Bahnhofstr. 89,
Ingenieur A. Günther.

— TELEPHON 3866. —



Elektr. Aufzüge

modernster
Konstruktion und
Ausführung

liefern

C. Wüst & C^{ie}.

Seebach-
Zürich.



Einzige Maschinen-
fabrik in der Schweiz,
die nur elektrische Aufzüge baut und zwar komplet, den
elektrischen wie den mechanischen Teil in eigenen, vor-
züglich eingerichteten Werkstätten mit über 300 Arbeitern.

Hunderte von Anlagen im Betrieb!



Aktien-Gesellschaft „Union“ in Biel

FABRIK IN METT.

I. Schweizerische Fabrik für elektrisch geschweisste Ketten
+ Patent Nr. 27199.

Ketten aller Art

für industrielle und landwirtschaftliche Zwecke.
Grösste Leistungsfähigkeit. Ketten von höchster Tragkraft.

Rudolf Mosse, Zürich

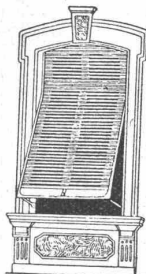
alleinige Inseraten-Annahme für die
Schweizer. Bauzeitung.

PATENT-BUREAU
Wilh. Reinhard, Zürich

Wilh. Baumann

Rolladenfabrik

Horgen (Schweiz).



Holzrolladen

aller Systeme

Rolljalousien,
automatisch.

**Roll-
Schutzwände**

verschiedener
Modelle.

Verlangen Sie Prospekte!

PATENT-ANWÄLTE

JNG. G. ROTH & C^o

ZÜRICH I

BESORGUNG VON

PATENTEN

WARENZEICHEN, MUSTERSCHUTZ etc.

IN ALLEN LÄNDERN

1^{re} REFERENZEN

**A. Jucker, Nachf. v.
Jucker-Wegmann,**
Papierhandlung s. Hecht.
Schiffände 22, Zürich.

Grosses Lager
von

Pauspapiere, Pauselinen,
und Zellohnenpapier,
Rollen und Bogen,
in nur vorzüglichen Qualitäten.
Holzsementpapier, Dach-
pappen, Bodenbelag- u.
Teppich-Unterlag-Papiere.

**Fensterfabrik
und Glaserei**

J. G. KIEFER

Werkstätte und Bureau:
Seefeldstrasse 153

ZÜRICH V

2894 TELEPHON 2894

Alleiniger Inhaber des
Schweiz. Patentes Nr. 27008
für moderne

Oberlichtscheren.

Gesucht

ein tüchtiger, selbständiger

Bautechniker

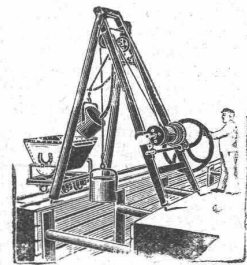
f. Architekturbureau, flotter Zeichner.
Eintritt per 1. Januar 1907 event.
sofort. — Offerten mit Zeugnis-
abschriften und Angabe der Gehalts-
ansprüche sind erbeten unter Chiffre
Z. M. 11962 an die Annoncen-Exp.
Rudolf Mosse, Zürich.

Kopierbureau Steinmann & Erni,
gegründet 1892,
Börsenstr. 10, Zürich. — Schreib-
masch.-Arbeiten. Vervielfält. Diktat.

**Geräte & Werkzeuge
für Hoch- und Tiefbau.
Förder-Vorrichtung**

mit selbsttätiger Aus-
und Zurückschwenkung der Fördermasse.

**Grosse Leistung.
Ersparnis an Arbeitern.**



Bopp & Reuther, Mannheim

**Fahrbare Universal-
Dampfwinden**

für

Rammen und Kräne,

auch als

Lokomobile,
Fördermaschine,
eto.

**Elektrische
Bauwinden,**

fahrbar
und feststehend.



Fertig auf Lager.

Menck & Hambrock

Altona-Hamburg 32.

Markwalder & Ganz
Hoch od. tief geätzte

**Metall-
Firma-
Schilder**

in jeder Farbe, Grösse
u. Façon

Spezialgeschäft für Bedarfsartikel
techn. u. kaufm. Bureau
ST. GALLEN

Gesucht

zu sofortigem Eintritt tüchtiger, selbstständig arbeitender

Hochbau-Techniker

für Bureau und Praxis. Offerten mit Angabe der Gehaltsansprüche sub Chiffre Za. G. 2236 an

Rudolf Mosse, St. Gallen.**Ingenieur.**Ein tüchtiger Ingenieur, eventuell Bauführer, im Projektieren u. Bau von Wasserversorgungen erfahren, wird zu engagieren **gesucht**. Dauernde Stelle bei guter Bezahlung.

Offerten unter Chiffre Z. S. 11643 an die Annoncen-Expedition

Rudolf Mosse, Zürich.**Jüngerer Architekt oder Architekturzeichner,**flotter Darsteller und guter Entwerfer, zu mögl. bald. Eintritt in Architekturbureau des Berner Oberlandes **gesucht** für moderne Villen- und Hotelbauten. Dauernde Stellung. Offerten unter Beilage von Zeugn. und event. Skizzen befördern unter Chiffre Z. Y. 11674**Rudolf Mosse, Zürich.****Techniker.**

Eine der ersten schweizerischen Rolladenfabriken sucht einen tüchtigen, jungen Mann, der deutschen und französischen Sprache in Wort und Schrift mächtig, für schriftliche Arbeiten und Zeichnen auf Bureau. Bewerber, welche schon in ähnlicher Stellung, mit guten Zeugnissen, erhalten den Vorzug. Gute Bezahlung, Lebensstellung.

Offerten befördert sub Z. K. 11510 die Annoncen-Expedition

Rudolf Mosse, Zürich.**Zeichner.**Für ein grosses Patentanwaltsbureau wird per sofort ein flotter Zeichner **gesucht**. — Offerten unter Chiffre Z. J. 11784 an die Annoncen-Expedition**Rudolf Mosse, Zürich.****Junger Architekt****gesucht** für älteres Architekturbureau. Hervorragende Leistungen (prämierte Konkurrenzen), vorzügl. Arbeitskraft, Bauführerpraxis, sowie lediger Stand sind unerlässliche Bedingungen. Schweizer bevorzugt. Eintritt 1. April 1907. Anfragen mit Angabe des Alters, Leistungen, Erfolge, Gehaltsansprüche (ohne Belege und Schriften) unter Chiffre Z. L. 11786 an die Annoncen-Exped.**Rudolf Mosse, Zürich.****Erfahrener****Bautechniker****gesucht** für Ausführungspläne, Devis etc., nach gegebenen Projekten. Lebenslauf und Gehaltsansprüche sub Chiffre P. c. 8583 Y. an**Haasenstein & Vogler, Bern.****Tüchtiger****Bautechniker,**mit vollständiger Technikumsbildung und mehrjähriger Praxis, nicht unter 25 Jahre alt, von einem Baumeister in Zürich **gesucht**. Solche, die das Mauern gelernt haben und etwas italienisch sprechen, bevorzugt. Anmeldungen, mit Angabe des Geburts- und Heimatortes, des Bildungsganges, der bisherigen Stellungen und der Gehaltsansprüche unter Chiffre Z. G. 11932 an die Annoncen-Expedition**Rudolf Mosse, Zürich.****Tüchtiger****Bauzeichner,**seit 6 Monaten auf dem technischen Bureau einer Eisenbetonfirma tätig, mit Schreinerpraxis, **sucht Stelle** für Bureau oder als-Bauführer. Gefl. Offerten unter Chiffre K. P. 684 an**Rudolf Mosse, Bern.****Bautechniker**mit allseitiger Praxis, **sucht selbständige Anstellung** in grösserer Unternehmung. Der franz. Sprache in Wort und Schrift mächtig. Off. gefl. unter Chiffre T. 27114 L. an Haasenstein & Vogler, Lausanne.Jüngerer, fachkundiger **Architekt**, deutsch und franz. sprechend, **sucht****Repräsentation**

oder Arbeiten in seinem Fach. Gefl. Offerten unter Chiffre H. 5147 F. an Haasenstein & Vogler, Freiburg (Schweiz).

Architekt,anfangs dreissig, durchaus selbstständig, mit langjähriger Bureau- und Baupraxis, **sucht** auf Anfang 1907 entsprechende **Stellung** in Architektur- oder Baubureau, am liebsten in Basel. — Offerten sub Chiffre B. M. 6639 an**Rudolf Mosse, Zürich.****Junger Bautechniker,**20 Jahre alt, mit guten Zeugnissen und bescheidenen Gehaltsansprüchen, **sucht Stellung** per sofort oder später. — Gefl. Offerten erbeten unter Z. U. 11895 an**Rudolf Mosse, Zürich.**Ein routinierter Kaufmann, bei Architekten, Unternehmern etc. seit vielen Jahren eingeführt, **sucht** passende**Vertretungen**

in der Baubranche. — Offerten unter Chiffre Z. U. 11845 an

Rudolf Mosse, Zürich.**Bautechniker,**praktisch und theoretisch gebildet, **sucht Stellung** in eintgehendes Baugeschäft, wo sich derselbe später eventuell mit Kapital von 20—30 000 Franken beteiligen könnte. Offerten sub Chiffre Z. A. 11701 an**Rudolf Mosse, Zürich.**

Praktisch und theoretisch erfahrener, energischer

Bautechniker**sucht** für Bureau und Bau Stellung. Gefl. Offerten sub Chiffre Z. D. 11704 an**Rudolf Mosse, Zürich.****Ein Techniker**in besten Jahren, im Geometerfach (speziell im Projektieren und der Bauleitung von Strassen aller Art) mit langjähriger Erfahrung, **sucht** per 1. Dezember dauernde **Beschäftigung** in Ingenieurbureau oder Baugeschäft. Bescheidene Ansprüche. — Offerten gefl. unter Z. F. 11531 an die Annoncen-Exped.**Rudolf Mosse, Zürich.****Für Ziegeleien!**Fachmann, mit langjährigen Zeugnissen und nur ersten Referenzen, wünscht die **Fabrikation einer Ziegelei** akkordweise, oder event. Stelle als **Zieglermeister** zu übernehmen. Nur grosse Ziegeleien kommen in Betracht. Kautio in beliebiger Höhe. Gefl. Offerten beliebe man zu richten unter Chiffre Z. D. 11854 an die Annoncen-Exped.**Rudolf Mosse, Zürich.****Gesucht**

für sofort und immer in der Stadt Zürich oder Umgebung ein zahlungsfähiger

Abnehmer v. Nutzholz,

jährliche Lieferung 500 bis 1000 Festmeter. — Anfragen unter Chiffre Z. Y. 11724 an die Annoncen-Exped.

Rudolf Mosse, Zürich.**Zu verkaufen**

wegen Beendigung der Bauten:

1 Zentrifugalpumpe, komplet, mit Antrieb, Rohr etc., Leistung 4000 L.**1 Betonmischmaschine**, Pat. No. 22789, fahrbar, mit Aufzug und Antrieb für elektr. Motor.Eine grosse Partie 45 cm **Flecken**, Hebel, Stützen und Kantholz für Beton-Armé-Arbeiten.Eine Partie **Gerüststangen**, schlank, 12, 14, 16 und 18 m lang.

Offerten unter Chiffre Z. Y. 11899 an die Annoncen-Expedition

Rudolf Mosse, Zürich.**Gebr. Rollbahngleise**

in grösseren Posten und beliebigen Profilen, sowie passende

Rollwagen**zu kaufen gesucht**. — Offerten unter Chiffre Z. Q. 11716 an die Annoncen-Expedition**Rudolf Mosse, Zürich.****Zu verkaufen:****Dampfherd**

mit 2 Kesseln von 100 u. 30 Liter Inhalt, nie gebraucht.

Auskunft erteilt:

Walter Scheitlin,
St. Gallen.

Nach Arbeitsbeendigung

gebr. Rollbahn-Material

billig abzugeben:

1 Lokomotive, 35 HP,
20 Rollwagen und
2000 m Gleis 10 Kg.

alles 750 Spur. Zu besichtigen bei Basel. — Gefl. Offerten unter Chiffre Z. V. 11671 an die Annoncen-Exped.

Rudolf Mosse, Zürich.**Bauholz.**

Schönes, astfreies Bauholz, lieferbar Januar-März, haben

zu verkaufen

Grob Franz Joh. & Forrer Joseph, WILDHAUS.

Zu verkaufen:

Per Zufall 6 Stück

Cementröhrenmodellevon 30, 20, 15, 12, 10 und 6 cm Lichtweite bei **Kaspar Huber, Schmid, Adliswil.**