

**Zeitschrift:** Schweizerische Bauzeitung  
**Herausgeber:** Verlags-AG der akademischen technischen Vereine  
**Band:** 47/48 (1906)  
**Heft:** 22

## **Werbung**

### **Nutzungsbedingungen**

Die ETH-Bibliothek ist die Anbieterin der digitalisierten Zeitschriften auf E-Periodica. Sie besitzt keine Urheberrechte an den Zeitschriften und ist nicht verantwortlich für deren Inhalte. Die Rechte liegen in der Regel bei den Herausgebern beziehungsweise den externen Rechteinhabern. Das Veröffentlichen von Bildern in Print- und Online-Publikationen sowie auf Social Media-Kanälen oder Webseiten ist nur mit vorheriger Genehmigung der Rechteinhaber erlaubt. [Mehr erfahren](#)

### **Conditions d'utilisation**

L'ETH Library est le fournisseur des revues numérisées. Elle ne détient aucun droit d'auteur sur les revues et n'est pas responsable de leur contenu. En règle générale, les droits sont détenus par les éditeurs ou les détenteurs de droits externes. La reproduction d'images dans des publications imprimées ou en ligne ainsi que sur des canaux de médias sociaux ou des sites web n'est autorisée qu'avec l'accord préalable des détenteurs des droits. [En savoir plus](#)

### **Terms of use**

The ETH Library is the provider of the digitised journals. It does not own any copyrights to the journals and is not responsible for their content. The rights usually lie with the publishers or the external rights holders. Publishing images in print and online publications, as well as on social media channels or websites, is only permitted with the prior consent of the rights holders. [Find out more](#)

**Download PDF:** 01.02.2026

**ETH-Bibliothek Zürich, E-Periodica, <https://www.e-periodica.ch>**

# Schweizerische Bauzeitung

Wochenschrift

für Bau-, Verkehrs- und Maschinentechnik

Gegründet von A. WALDNER, Ingenieur.

Herausgeber: A. JEGHER, Ingenieur.

Dianastrasse Nr. 5, ZÜRICH II.

Verlag des Herausgebers. — Kommissionsverlag: Rascher & Cie., Meyer & Zellers Nachfolger in Zürich.

Organ

des Schweizer. Ingenieur- und Architekten-Vereins und der Gesellschaft ehemaliger Studierender des eidg. Polytechnikums in Zürich.

Abonnementspreis:  
Ausland. 25 Fr. für ein Jahr  
Inland. 20 „ „ „ „

Für Vereinsmitglieder:  
Ausland. 18 Fr. für ein Jahr  
Inland. 16 „ „ „ „  
sofern beim Herausgeber  
abonniert wird.

Abonnements  
nehmen entgegen: Heraus-  
geber, Kommissionsverleger  
und alle Buchhandlungen  
und Postämter.

Insertionspreis:  
Für die 4-gespaltene Petitzeile  
oder deren Raum 30 Cts.  
Haupttitelzeile: 50 Cts.

Inserate  
nimmt allein entgegen:  
Die Annoncen-Expedition  
RUDOLF MOSSE,  
Zürich.

Basel, Bern, St. Gallen,  
Berlin, Breslau, Dresden,  
Frankfurt a. M., Hamburg,  
Köln, Leipzig, Magdeburg,  
München, Stuttgart, Wien.

B<sup>d</sup> XLVIII.

ZÜRICH, den 1. Dezember 1906.

N<sup>o</sup> 22.

**Verblendsteinfabrik Lausen A.-G. (Baselland)**  
Glasierte und unglasierte Verblendsteine und feuer- u. hochfeuerfeste Produkte

## Neue Dachkonstruktion für Fabrik-Bau

### Vorteile:

1. Unabhängigkeit der Gebäudelage von der Himmelsrichtung.
2. Geringstes Gewicht bei sehr guter Isolation.
3. Unübertroffene Lichtwirkg. mit spezieller Lüftungsvorrichtung.
4. Rasche und billigste Erstellung bei jeder Jahreszeit.
5. Beste Eignung auch für schwierige klimatische Verhältnisse.
6. Widerstandsfähigkeit gegen Feuer; billige, feuersichere Imprägnierung durch Flammenschutz-Anstrichmasse.

Empfohlen als rationellstes System für  
Magazine, Lagerhäuser, Werkstätten, Maschinenfabriken,  
Glaserelen, Elektrizitätswerke, Spinnereien, Weberelen,  
Bleicherelen, Färberelen, Güterhallen, Markthallen, etc.

Patent-Inhaber:

**Séquin & Knobel, Rüti (Zürich),**  
Zivil-Ingenieur-Bureau für modernen Fabrikbau.

Vertretung und Ausführung:

**KOCH & Cie., vorm. E. Baumberger & Koch, Basel,**  
Unternehmung für Dachkonstruktionen- und Bodenbelags-  
Arbeiten.



✚ Patent Nr. 23428

## Linoleum Maximiliansau

erstklassige Qualitätsmarke,  
bekannte schalldämpfende wärmende Sonderfabrikate.

**Korklinoleum** 7 mm stark, Original-Fabrikat  
**Korkment** schalldämpfende warme Unterlage für Linoleum

**Jaspe** durchgehende charakteristische Musterung  
**Inlaid** neueste Künstler-Kollektion.

Von Behörden bevorzugt.

Aufgabe von Bezugsquellen durch die Fabrik.

## Ausschreibung von Bauarbeiten

für das Eidgen. Schützenfest in Zürich 1907.

Die Bauarbeiten für die Schiessstätte Albisgütli werden hiermit zur  
Submission gebracht, nämlich:

**Zimmerarbeiten,  
Bedachungsarbeiten,  
Spenglerarbeiten,  
Glaserarbeiten.**

Pläne und Bedingungen liegen im Bureau des bauleitenden Archi-  
tekten, Herrn Richd. Kuder, Firma Kuder & Gödecke, Zürich II, Tödi-  
strasse 51, zur Einsicht auf.

Die Uebernahmestofferten sind bis 8. Dezember 1906 an den Präsi-  
denten des Baukomitees, Herrn Architekt Paul Ulrich, Zürich I, Schanzen-  
graben 41, einzusenden.

Zürich, den 21. November 1906.

Baukomitee des Eidg. Schützenfestes in Zürich 1907.

**LAMBERT & STAHL**  
ARCHITEKTEN, STUTTGART.

Künstlerische Ausführung  
von Perspektiven und architektonischen Arbeiten jeder Art.

## Elektrizitätswerk der Stadt Schaffhausen. Stellen-Ausschreibung.

Für die Bauausführung der projektierten Erweiterung des städtischen Elektrizitätswerkes sind nachgenannte Stellen sofort zu besetzen:

- a) **ein Ingenieur**, mit Hochschulbildung und Erfahrung im Tunnel- und Wasserbau, Legung von Rohrleitungen;
- b) **ein Bauzeichner**.

Schriftliche Anmeldungen mit Angabe der bisherigen Tätigkeit, der Gehaltsansprüche und des frühesten Eintrittstermins, sind **bis zum 3. Dezember a. c.** verschlossen an Herrn Stadtpräsident Dr. C. Spahn einzureichen.

Nähere Auskunft erteilt Herr Stadtgenieur Stocker, sowie Unterzeichneter.

Schaffhausen, den 15. November 1906.

Elektrizitätswerk der Stadt Schaffhausen,  
Der Direktor: H. Geiser.

## Elektrizitätswerk der Stadt Zürich an der Albula.

### Konkurrenz-Eröffnung.

Das Bauwesen II der Stadt Zürich eröffnet hiemit freie Konkurrenz über die Ausführung der Eisenkonstruktionen für Wehr und Rohrleitungen ihres projektierten Kraftwerkes an der Albula, Kanton Graubünden.

Pläne und Bauvorschriften sind auf dem Bureau des Ingenieurs der Wasserversorgung in Zürich, Beatenplatz 1, Zimmer 102, aufgelegt, der auf Wunsch weitere Auskunft erteilt.

Die Offerten sind mit der Aufschrift: «Wasserwerk Albula, Eisenkonstruktionen» bis längstens 15. Dezember 1906 dem Bauvorstande II der Stadt Zürich einzureichen.

Die Bauleitung des hydraulischen Teiles:  
**H. Peter.**

## Rhätische Bahn. Bau-Ausschreibung.

Die Lieferung und Montierung nachstehender

### eisernen Brücken der Linie Samaden-Pontresina

wird hiermit zur öffentlichen Bewerbung ausgeschrieben:

**Brücke über den Inn** mit 31,0 m Spannweite,

**Brücke über den Flazbach** mit 27 m Spannweite,

ferner **vier kleinere Brücken** mit 3,0 und 4,0 m Spannweite.

Das Gesamtisengewicht beträgt zirka 92 Tonnen.

Pläne und Bedingnishefte sind auf dem Bureau des Oberingenieurs im Verwaltungsgebäude der Rhätischen Bahn in Chur zur Einsicht aufgelegt.

Angebote pro Tonne Eisengewicht der fertig aufgestellten Brücken sind spätestens bis zum 30. Dezember l. J. der unterzeichneten Direktion einzureichen.

Direktion der Rhätischen Bahn.

Chur, den 28. November 1906.



### Heinrich Brändli, Horgen Asphaltgeschäft

übernimmt:

**Asphalt-Arbeiten, Asphalt-Isolierungen,**  
zweckentsprechend für Hoch- und Tiefbauten in nur  
bewährter fachgerechter Ausführung und gewissenhafter  
Bedienung mit Garantie. ☞ Referenzen zu Diensten.  
Telegr.: Heinrich Brändli, Horgen.      Telefon.

## III. Schweiz. Automobil-, Fahrrad- und Motorboot-Ausstellung in Zürich.

Das Organisations-Komitee der III. Schweizerischen Automobil-, Fahrrad- u. Motorboot-Ausstellung schreibt hiermit unter den schweizerischen und in der Schweiz lebenden Malern einen

### Wettbewerb für einen Plakat-Entwurf

im Format 80/110 cm aus. Das Plakat soll in drei Farben ausgeführt werden. Dem Komitee stehen für die vier besten Entwürfe 500 Franken zur Verfügung. Die Entwürfe sind bis am 15. Dezember a. c. an den Präsidenten des Press-Komitees, Herrn Jean Frey in Zürich, Grütlistr. 21, einzusenden, der auf Wunsch auch weitere Auskunft erteilt.

## III. Schweizerische Automobil-, Fahrrad- und Motorboot-Ausstellung in Zürich.

Das Organisations-Komitee für die vom 15. bis 26. Mai 1907 in der Tonhalle in Zürich stattfindende Ausstellung erliess soeben die Einladung zur Beschickung derselben. Des beschränkten Raumes wegen und um sich einen günstigen Platz zu sichern, ist es angezeigt, bezügliche Anmeldungen frühzeitig abgeben zu lassen. Der General-Sekretär der Ausstellung, Herr E. Naegely-Amberger in Zürich, bei welchem auch die Anmeldeformulare und die Ausstellungsbestimmungen zu beziehen sind, erteilt bereitwilligst jede weitere Auskunft.

## Stellen-Ausschreibung.

Es ist die neugeschaffene Stelle eines

### Adjunkten des kant. Strassen- u. Bauinspektorates I

zu besetzen. Besoldung ca. 3500 Fr. nebst Feldzulage. Bewerber müssen die Ingenieurabteilung des Polytechnikums mit Erfolg absolviert haben und etwelche praktische Erfahrung besitzen. Dienstantritt 1. Januar 1907.

Anmeldungen sind unter Beilage beglaubigter Zeugniskopien bis zum 15. Dezember an das unterzeichnete Departement zu richten.

Frauenfeld, den 23. November 1906.

Für das Strassen- und Baudepartement des Kantons Thurgau:  
**Hofmann.**

## Schmid-Imfeld & Cie., Zollikon Holzhandlung mit Hobelwerk und Kistenfabrikation

empfehlen ihr grosses Lager in

slavon. Eichen, feijnährigen Gebirgsfichten, Schnitt- und Hobelwaren wie englische Riemen in Pitch-Pine und tannen, Krallentäfer, Fusslambris, Stäbe etc.

Anfertigung aller Arten Kisten,

Telephon Nr. 5220      Spezialität in Bierkisten.      Telephon Nr. 5220

## Fabriken.

**Spezialist** übernimmt die **technische Ausarbeitung** von

**umbaubedürftigen Anlagen,**

sowie

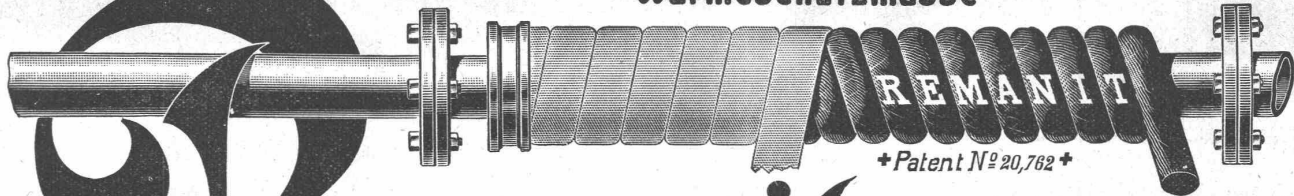
### Neu-Anlagen

nach bewährten, modernen Systemen.

Gefl. Anfragen unter Chiffre Z. K. 11710 an die Annoncen-Expedition  
**Rudolf Mosse, Zürich.**



## Wärmeschutzmasse



# Remanit

Bestes Isoliermaterial

erzielt über 90% Nutzeffekt!

Remanit besteht aus karbonisierten Seiden-Zöpfen, -Polstern und -Decken

Remanit ist unerreicht als Isoliermittel für:

Zentralheizungs- u. Warmwasser-Anlagen

gegen Wärme-Verluste

Kaltwasser-Leitungen

gegen Einfrieren u. Schwitzen.

General-Vertretung  
und Depot:**WANNER & C<sup>IE</sup>, HORGEN.**

Ausführung jeder Art Isolierungen durch eigene Facharbeiter.

Erstes Fachgeschäft für maschinentechnische Isolierungen.

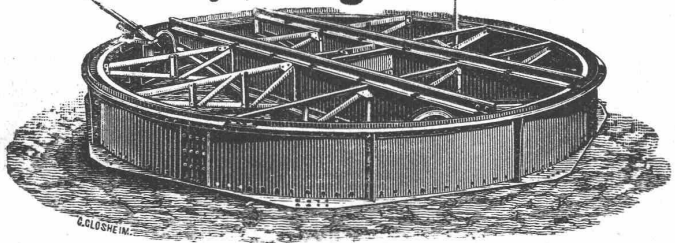
## EUBÖOLITH

Bester Boden für

Fabrikant: E. Séquin, Zürich. Generalvertreter: Felix Beran, Zürich.

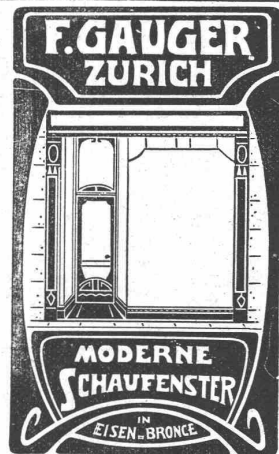
Fabriken  
Schulen  
Spitäler  
Geschäfts-  
häuser

## Joseph Vögele Mannheim

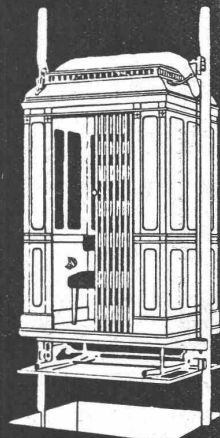


liefert seit 1842:  
Welchen jeder Bauart und Spur-  
weite für Haupt- und Nebenbahnen;  
Federzungenwelchen, Patent Bo-  
chumer Verein.  
Herzstücke; Kreuzungen;  
Drehsehnen und Schlebeebühnen  
für Lokomotiven und Wagen, mit  
Hand-, Dampf- und elektr. Antrieb.  
Rangierwinden, Spills, elektr. an-  
getrieben,  
Stellwerke, Schlagbäume.

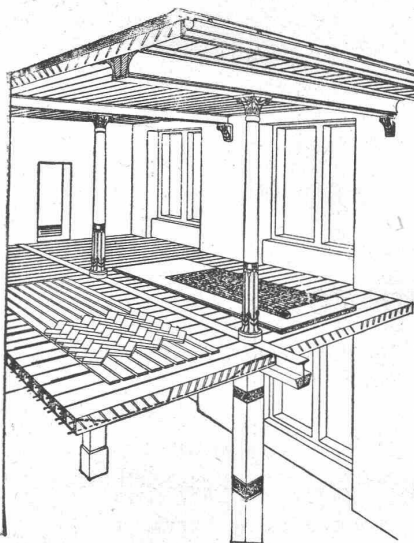
Vertreter für die Schweiz:  
**W. Wolf, Ing., Zürich.**



## Willi Sohn CHUR



**SPECIALITÄT  
AUFZÜGE**



## Siegwart-Decke

(Patente)

bestehend aus einzelnen, zum voraus fabrikmässig hergestellten  
Zement-Hohlbalken (Siegwartbalken), mit armierten Seiten-Wan-  
dungen für beliebige Spannweiten bis 6,50 m.

**Feuersicher! Einfachster, raschster Einbau. Schalldicht!**  
**Grosse, garantierte Tragfähigkeit.**

Die fertig erstellten Balken werden im Bau frei ohne jede  
Verschalung auf die Tragmauer oder T-Unterzüge aneinander  
gelegt und die Fugen nachträglich vergossen.

Projektierung und Lieferung durch  
**Internationale Siegwartbalken-Gesellschaft Luzern**  
und

**G. & A. Bangerter, Zementwarenfabrik, Lyss (Bern)**  
Konzessionäre für die Kantone Bern, Solothurn, Basel,  
Neuenburg, Freiburg, Waadt, Genf und Wallis.

**Carl Weller & Cie.**

technisches Bureau

**ZÜRICH V**

Kasinostrasse 10.

**Spezialitäten:**

Armaturen, Pumpen und Gebläse für alle Verhältnisse  
 Schleifmaschinen, Sandstrahlgebläse und komplette Giesserei-  
 Einrichtungen, Luftpumpen, Kompressoren, Hebezeuge  
 Säge- und Holzbearbeitungs-Maschinen, Werkzeuge.

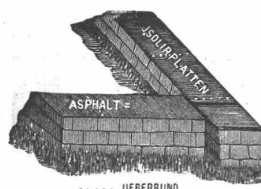
**Düsseldorfer Röhrenindustrie****Düsseldorf-  
Oberbilk**

empfiehlt

**schmiedeeiserne Röhren** bis 1200 mm Durchmesser,  
gerade und gebogen,

für Dampf-Leitungen, Wasser-Leitungen, Turbinen-Leitungen, hydraulische Anlagen,  
 Kondensations-Anlagen etc. mit allen erforderlichen Verbindungen u. Formstücken.

Vertreter für die Schweiz: **G. A. Bourgeois-Richter, Ing., Zürich II, Breiterstr. 5.**



Gold. Medaille Zürich 1894

Gysel &amp; Odinga vorm. Brändli &amp; Cie.

Telegramme: Asphalt Horgen

**Asphalt-Fabrik Käpfnach in Horgen**

Telephon

Holzzement-, Dachpappen- und Isoliermittel-Fabrik

Telephon

empfehlen sich für Spezialitäten: Asphaltarbeiten aller Art, wasserdichte Isolierungen, Trockenlegung  
 feuchter Lokale, Asphaltterrassen mit u. ohne Plättlibelag, Holzpflasterungen, Holzzementbedachungen,  
 Konkurrenzpreise. Parquets in Asphalt. Weitgehende Garantie.

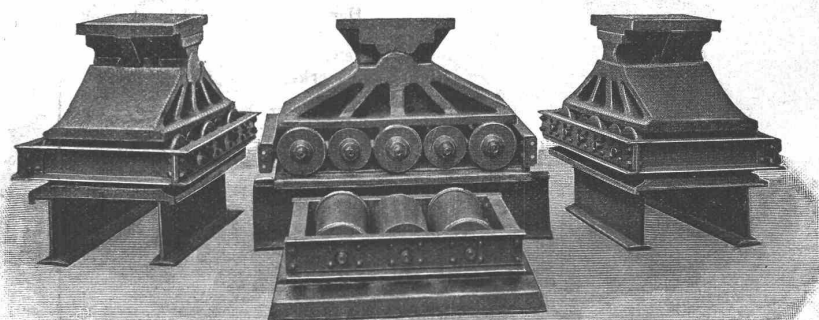
# **A.-G. der Eisen- und Stahlwerke vorm. Georg Fischer**

in SCHAFFHAUSEN (Schweiz).

**Weichguss**

aus  
 prima Rohmaterial  
 sorgfältig geformt,  
 gut gegläht  
 u. sauber verputzt.

222

**Fittings**

Marke

**+G F+**

über 4000 Modelle,  
 jedes Stück kontrolliert,  
 höchste Wider-  
 standsfähigkeit  
 geg. innern Druck.

**Stahlguss-Stücke für den Bau von:**

Lokomotiven,  
 Waggons,  
 Dynamos,  
 Motoren,  
 Dampfmaschinen,

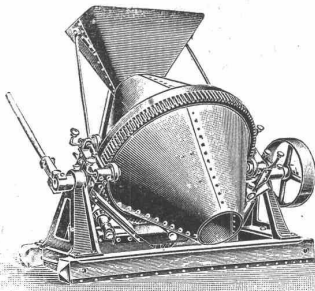
Dampfturbinen,  
 Kranen,  
 Werkzeug-  
 Maschinen,  
 Automobilen,

Turbinen,  
 Pumpen,  
 Brücken,  
 Schiffen,  
 Transmissionen,

für hydraulische,  
 pneumatische und  
 Dampf-Anlagen,  
 für die Ziegelei-  
 die Zement- und

die chemische  
 Industrie,  
 für Hammer- und  
 Walzwerke, für  
 Kesselschmieden etc.

Unser Stahlguss ist leicht zu bearbeiten, zuverlässig und dabei sorgfältig geformt und gut verputzt,  
 sein Härtegrad wird dem jeweiligen Verwendungszweck der Abgüsse angepasst.



## Sensationelle Erfindung (Patent)!

Der neue amerikanische

## Beton-Mischapparat „Smith-Milwaukee“

übertrifft an Leistung u. Einfachheit der Konstruktion alles bisher in dieser Richtung Gebotene.

Allein-Fabrikant für Deutschland und angrenzenden Ländern:

**DRAISWERKE G. m. b. H., Mannheim - Waldhof.**

Interessenten belieben sich an unsern Generalvertreter für die Schweiz:

**Fritz Marti**, Aktiengesellschaft in **Bern**, zu wenden.

## Ausschreibung von Bauarbeiten.

Die **Erd-, Maurer- und Steinbauer-Arbeiten** (Hart- und Kunststein) zu einer neuen Speiseanstalt für die eidg. Militär-Etablissements in Thun werden zur Konkurrenz ausgeschrieben. Pläne und Bedingungen sind bei der eidg. Bauinspektion in Thun zur Einsicht aufgelegt, wo auch Angebotformulare erhoben werden können.

Uebernahmeforderungen sind verschlossen unter der Aufschrift: «Angebot für Speiseanstalt Thun» bis und mit dem **12. Dezember** nächsthin franko an die unterzeichnete Verwaltung einzureichen.

Bern, den 29. November 1906.

Die Direktion der eidg. Bauten.

## Rohrzellendecken.

Für die Ausführung dieser zum Patent angemeldeten Decken verleihe ich Lizenzen an Baumeister oder Spezialisten entweder für grössere Rayons oder nur für eigene Bauten.

Die Decken sind die **billigsten und schallsichersten Eisenbetondecken mit ebener Untersicht** und können ohne weiters von jedermann unter unserer Anleitung ausgeführt werden.

**G. A. Wayss**, Ingenieur

Inhaber der Fa. G. A. Wayss & Cie.

**Wien, I. Wallfischgasse Nr. 11.**

## Das technische Bureau

von **K. Arnold**, Ingenieur, **Zürich I**, Auf der Mauer 11

empfiehlt sich zur Ausführung von Projekten und Bauten, Wasserkraft-Anlagen, elektrischen Bahnen und Anlagen, Strassen- und Tiefbau.

Kostenberechnungen, Begutachtungen, Planaufnahmen etc.

Für die Fabrikation eines konkurrenzlosen Artikels der Metallbranche wird tüchtiger Kaufmann als **Teilhaber** mit

**ca. 40—50 000 Fr. Einlage**

und zur Erledigung der kaufm. Geschäfte gesucht. Gewinn 60—80 % bei leichter Absetzbarkeit. Fabrik mit Kraft und Licht u. gröss. Kapital schon vorhanden. — Offerten unter Chiffre H. 7002 Y. an **Haasenstein & Vogler**, Bern.

## Litosilo

## Kunstholz-Bodenbelag.

Dauerhaft wie Eichenholz.

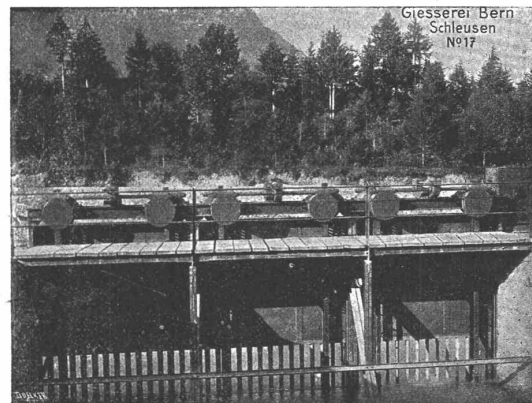
Guss auf jeden soliden Unterboden.

Langjährige eigene Erfahrung.

**CH. H. PFISTER & Co, BASEL.**

## Gesellschaft der Ludwig von Roll'schen Eisenwerke

Filiale: **Giesserei Bern** liefert:



**Hebezeuge jeder Art** als **Laufkräne**, und feste oder fahrbare **Drehkräne** für Hand- und speziell **elektrischen** Betrieb; **Aufzüge** für hydraulischen, **elektrischen** und Transmissionsbetrieb.

**Eisenbahnmaterial** als **Drehscheiben** und **Schiebebahnen** für Wagen und Lokomotiven; Hand- **Dampf-** und **elektrischer** Betrieb. **Weichen** für Haupt- u. Nebenbahnen, für Vignol- u. Rillen-Schienen. **Barrieren** mit und ohne Verriegelung und Vorläuten.

**Zahnstangenoberbau; komplette Seilbahnen** für Güter- und Personentransport. (Eigene patentierte Systeme). Seit 1898 37 Touristen-Seilbahnen ausgeführt oder in Arbeit.

**Schleusenanlagen, Schützenwehre, Walzenwehre** für Hand- und elektrischen Antrieb.

Hydraulische, automatische **Zementsteipressen**.

Angaben über zahlreiche Ausführungen, Referenzen, Projekte und Kostenvoranschläge stehen zu Diensten.

**BESTER FUGENLOSER BODEN- & WAND-BELAG.**

UNI & MEHR-FARBIG. AUF JEDER UNTERLAGE GARANTIRT RISSFREI.

**DOLOMENT-BELAG + PATENT No 33307.**

**JAKOB TSCHOPP & E. MERZ, BASEL**

IN 3 JAHREN ÜBER 600 000 m<sup>2</sup> AUSGEFÜHRT

VERTRETER FÜR DIE OSTSCHWEIZ: **CARL BRAUN ZÜRICH**

**Grandes Carrières de St-Imier (Jura)**

Steinbrüche in St-Imier und Villeret

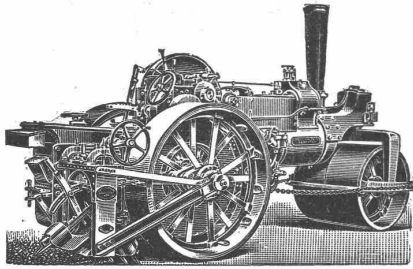
**Oeschger, L'Hardy & Co.,**  
Nachfolger von **Rothacher & Co.**

— Hellgelber Kalkstein —

**Druckfestigkeit 1892 kg per cm<sup>2</sup>, politurfähig, gleichmässige Struktur, Werkstücke in allen Grössen bis zu 5 m<sup>3</sup>.**

**Grosser Steinmetzbetrieb, Steinsägerei etc.**



**FRITZ MARTI, AKT.-GES., BERN.**

liefert kaus- und mietweise **DAMPFSTRASSENWALZEN**, Patent Aveling & Porter, mit oder ohne mechanischem Strassenaufbrecher; in Gebrauch bei einer grösseren Anzahl schweiz. Behörden. **Strassenlokomotiven** zur Beförderung leichter und schwerer Lasten.

**Steinbrecher, Lokomobilen, sowie sämtliches Material für Bau-Unternehmer.**

Ferner sämtliche Maschinen zur Strassenreinigung, wie:

**Kehrmaschinen Sprengwagen**

**Schlammabzugmaschinen**

**Dampfstrassenwalzen zum Ausleihen vorrätig.**



## Brugg Wartmann & Vallette Brugg

### Brücken:

Eisenbahn- u. Strassenbrücken.  
Ueber- und Unterführungen.

### Fabrikbau-Konstruktionen

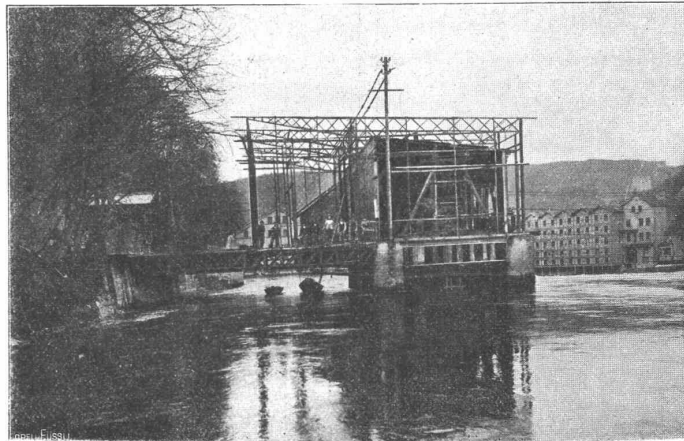
jeder Art, als Konstruktionen für Shed-, Sattel-, Holzzement-Dächer, Riegelwandfachwerk, Säulen u. Unterzüge, Oberlichter, Treppen, Wellblechbauten, Vordächer.

### Kranen:

Laufkranen mit Stützen u. Bahn, Bockkranen, Aufzugstürme.

### Reservoirs

und eiserner Unterbau für schwimmende Badanstalten.



### Hotels u. Warenhäuser.

Binder- und Säulenkonstruktionen über grosse Säle und für Umbauten.

### Gittermaste

für elektr. Leitungen u. Bahnen, Bogenlampen, Seilbahnen.

### Stauwehr-Anlagen.

### Schleusen.

### Aussichtstürme.

Grosses Materiallager  
und daher  
möglichst schnelle Lieferung.

## Schweizerische Lokomotiv- & Maschinenfabrik Winterthur *Abteilung Motorenbau*

### Gasmotoren „Winterthur“

neuester Konstruktion mit dem  
bewährten

### Gaserzeuger „S. L. M.“

liefern

die billigste Betriebskraft.

Für Techn. Vorarbeiten im Bahn- und Strassenbau empfiehlt  
sich B. Emch, Ingenieurbureau, Bern, Schwarzhofstr. 61.

## Billigste Bezugsquelle für Heliographien Elektrische Lichtpausanstalt Alf. Baehler, Zeichner.

Basel, Gasstrasse 33.  
Telephon 4483. ☎ Heliographieren auch über Nacht. ☎ Postwendend.  
2,65 m lang und 1,20 m breit an einem Stück.  
Positiv dünn Fr. 2.—, mittel 2.25, dick 2.50; Negativ 1.50, 1.75, 2.— per m².  
Bei einmaliger Bestellung von 50 m² 25 Cts. Rabatt per m², ebenfalls bei Jahresabschlüssen.  
Muster auf Verlangen umgehend.

## Tonwarenfabrik Embrach A.-G. Embrach (Kt. Zürich).

### Prima gesinterte Steinzeugröhren u. Formstücke

(Salzglasur innen und aussen)  
für Kanalisation, Hausentwässerung und industrielle Zwecke.

Steinzeug-Schweinströge.

### Steinzeug-Bodenplatten, gesintert, säurefest, frostbeständig.

Reichhaltiges Assortiment in verschiedenen Farben und Formen.

Vorzügliche Referenzen. Musteralbums gratis.

Spezialität: Trottoirplatten.

### Rostolithsteine,

dauerhaftester Belag für Strassen, Hauseinfahrten, Stallböden etc.