

Zeitschrift: Schweizerische Bauzeitung
Herausgeber: Verlags-AG der akademischen technischen Vereine
Band: 47/48 (1906)
Heft: 21

Werbung

Nutzungsbedingungen

Die ETH-Bibliothek ist die Anbieterin der digitalisierten Zeitschriften auf E-Periodica. Sie besitzt keine Urheberrechte an den Zeitschriften und ist nicht verantwortlich für deren Inhalte. Die Rechte liegen in der Regel bei den Herausgebern beziehungsweise den externen Rechteinhabern. Das Veröffentlichen von Bildern in Print- und Online-Publikationen sowie auf Social Media-Kanälen oder Webseiten ist nur mit vorheriger Genehmigung der Rechteinhaber erlaubt. [Mehr erfahren](#)

Conditions d'utilisation

L'ETH Library est le fournisseur des revues numérisées. Elle ne détient aucun droit d'auteur sur les revues et n'est pas responsable de leur contenu. En règle générale, les droits sont détenus par les éditeurs ou les détenteurs de droits externes. La reproduction d'images dans des publications imprimées ou en ligne ainsi que sur des canaux de médias sociaux ou des sites web n'est autorisée qu'avec l'accord préalable des détenteurs des droits. [En savoir plus](#)

Terms of use

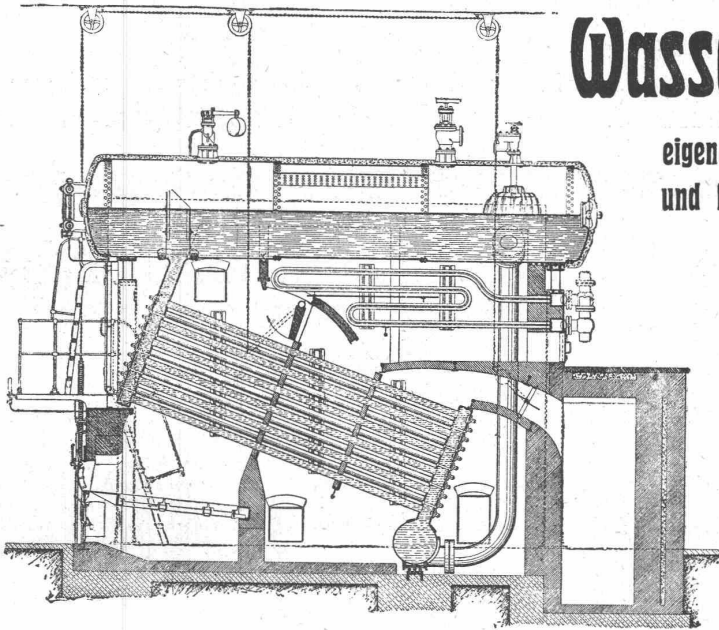
The ETH Library is the provider of the digitised journals. It does not own any copyrights to the journals and is not responsible for their content. The rights usually lie with the publishers or the external rights holders. Publishing images in print and online publications, as well as on social media channels or websites, is only permitted with the prior consent of the rights holders. [Find out more](#)

Download PDF: 03.04.2026

ETH-Bibliothek Zürich, E-Periodica, <https://www.e-periodica.ch>

GEBRÜEDER SULZER

WINTERTHUR



Wasserröhren-Kessel

eigenen Systems, von jeder Grösse
und für jeden Betriebsdruck.

**Kräftige Zirkulation und grosse
Leistungsfähigkeit infolge di-
rekter Wasserzuführung zu den
unteren Rohrreihen.**

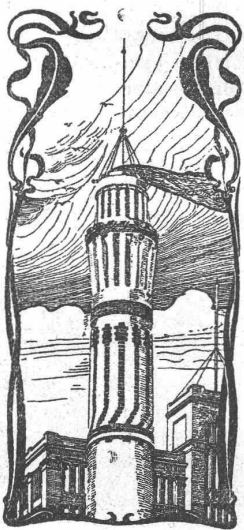
Hohe Verbrennungskammer.

Grosser Dampfraum.

**Bewährte Konstruktion der Ver-
schlussdeckel.**

Ueberhitzer, regulier- und ausschaltbar.

Anlagen u. a.: Elektrizitätswerke St. Gallen, Locle, Winterthur, Wynau, Thun;
weiter im Bau: Elektrizitätswerke Chaux-de-Fonds, Kubel, etc.



J. Walser & Cie. Winterthur.

Spezial-Geschäft für
Hochkamine,

**Kesseleinmauerungen,
Maschinen-Fundamente.**

Ofenbauten

für alle industriellen Zwecke.

Ziegelei-Anlagen.

Beständiges Lager in

hochfeuerfesten Materialien.

Reparaturen und Umbauten werden prompt
und gewissenhaft ausgeführt.

Projekte und Offerten kostenlos.



Heinrich Brändli, Horgen

Asphalt-, Dachpappen- u. Holzzement-Fabrik

liefert:

Asphaltplatten, combinirt mit Jute- und Filz-Einlagen,
bekiest, besandet oder glatt, für **wasserdichte Ein-
deckungen** bei: Eisenbahnen, Strassen, Hoch- und Tief-
bau-Arbeiten, mit **Garantieübernahme**. — Referenzen
zu Diensten.

Telegramme: Heinrich Brändli, Horgen. * Telephon.

Thonwerk Biebrich, A.-G.

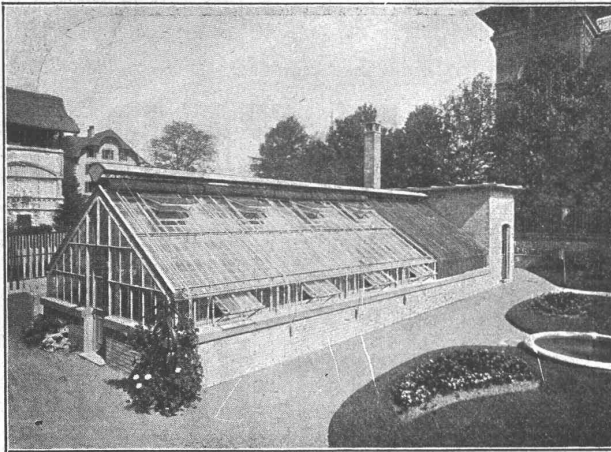
Biebrich a/Rhein

beste Referenzen und Zeugnisse aus der Schweiz,

liefert die für den **Bau und Betrieb** von **Gasanstalten, Zement-
fabriken, Chemischen Fabriken, Cellulosefabriken, Schweiss-
und Puddelwerken, Eisengiessereien**, sowie für **Dampfkessel-
und sonstige Feuerungsanlagen** notwendigen

feuerfesten und säurebeständigen Produkte

Retorten, Form- u. Normalsteine, Gloverringe, Mörtel etc.



Gewächshäuser, Wintergärten etc.

erstellt als 45jährige Spezialität

==== Eisenbaugeschäft ====

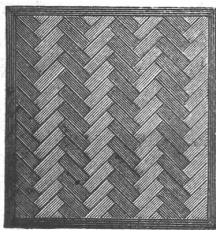
Vohland & Bär A.-G., Basel.

In den letzten 3 Jahren über 20 Anlagen ausgeführt, worunter viele Nachbestellungen.

Vereinigte Xylolith- u. Kohlensäurewerke A. G.

WILDEGG.

✚ Patent Nr. 9080.



**Auf Blindboden aufgeschraubt;
auf Zementbeton in Mörtel verlegt.**

Nach allen Dessins in viereck, rechteck, achteck und in 3 Farben, Parkett ähnliche Form.

Xylolith feuersicher, warm. Steinholz schalldämpfend, solid.

Muster, Prospekte, Album und Atteste gratis und franko.

✚ **Einzig in der Schweiz bis jetzt ca. 200 000 m² Böden und ca. 10 000 Treppenstufen gelegt.** ✚

Geiger'sche Fabrik

für Strassen- u. Hausentwässerungs-Artikel, G. m. b. H.

KARLSRUHE i. B. 11

NEUHEIT:

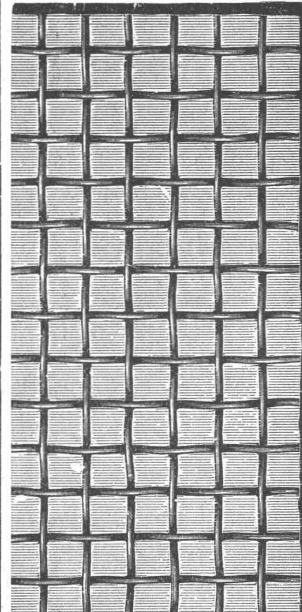
Nachstellbarer Rollenkeilverschluss an Kanalschiebern.

Bedeutende Vorzüge gegenüber parallelen Keilflächen:

- Vorzügliche Abdichtung der Schieber.
- Leichtes Losziehen der Schieberdeckel.
- Einfache, unverwüstliche Konstruktion der Keilverschlüsse.
- Einfachste, bequemste Einstellung.

Lieferung ohne Preisaufschlag. Prospekt auf Wunsch gratis.

Echtes Siemens (Neusattler) Drahtglas



in verschied. Stärken und Massen, glatt und geriffelt, seit 1893 eingeführt und bei Tausenden von Bauten bestens bewährt.

**Unerreicht
in Eruchtsicherheit.**

Kein Bruch, keine Reparaturen, kein Blindwerden, kein Absplittern, weil starkes, widerstandsfähiges Drahtgewebe in das sehr harte böhmische Glas eingebettet ist. — Bietet volle Gewähr für unbedingte Sicherheit gegen Feuer.

4—5 mm stark:
für Seitenfenster in Fabriken, Werkstätten etc.

6—7—10 mm stark:
für Oberlichte aller Art.

15—30 mm stark:
für Fussbodenkonstruktionen.

Auf Wunsch werden auch **Verglasungsarbeiten** vermittelt.

Andere Artikel:

Flaschen aller Art

für Wein, Bier, natürliche u. künstliche Mineralwasser etc.

Flaschen-Verschlüsse: Drahthebel und Drahtbügel, Famos-Hebel und Famos-Bügel.

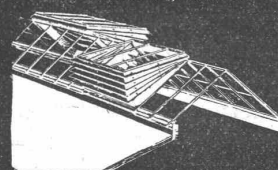
Glas-, Dach- und Falzziegel, Glasfussbodenplatten, hohle, auswechselbare Glasbausteine (Patent), Gärbottiche aus Drahtglas für Brauereien, Stanzglas-Buchstaben für Firmenschilder.

Balduin Weisser, Zürich III

Fabrikstrasse 5.

Generalvertreter für die Schweiz der Aktien-Gesellschaft für Glasindustrie vorm. Friedr. Siemens, Neusattl b. Elbogen (Böhmen).

Von Behörden vorgeschrieben!



Hürtgens Jalousie-Dachfenster
Shedlüfter

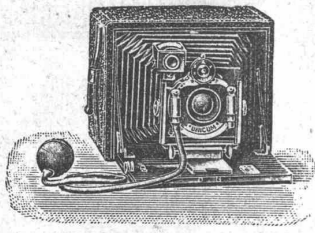
u. Regenicher. Vorzügliche Lüftung.

Hürtgen, Mönig & Co.

KÖLN-LINDENTHAL.

D. R. P.

A. Bröck, Optiker, Schifflände 24, Zürich



empfiehlt das Beste in
photograph. Apparaten

für Touristen und Amateure von Fr. 5.— bis Fr. 600.—, sowie

sämtliche Bedarfsartikel zu coulanten Preisen. Illustrierte Preisliste gratis und franko. Ferner ein opt. Lager: Feldstecher (Goerz, Zeiss etc.), Operngläser, Fernrohren, Brillen, Pince-nez, Lorgnetten, Kompass, Reisszeuge, Lupen etc. — Reparaturen mögl. prompt u. billig. *Telephon 898.*

Eisengiesserei und Maschinenfabrik Selnau
M. KOCH - ZÜRICH
Werkstätte für Eisen-Konstruktionen
bei der Station
Zürich-Glesslibel

Eiserne Dachstühle
Shedbauten
Stallrichtungen
Gewächshäuser und
Veranden
Grosses Lager in T-Trägern

Brücken, Stege und
Sprengwerke
Schmelzeis. Säulen
Wellblechbauten und
Vordächer

Schweiz. Eternitwerke A.-G.
Niederurnen (Glarus) und Zürich II.

General-Direktion in Niederurnen.

Telephon in Niederurnen.

Telephon in Zürich No. 590.

Telegramme: **Eternitwerke Niederurnen.**

Verkaufsbureaux und Installationsgeschäfte in Niederurnen und Zürich II

Weltausstellung in Lüttich 1905:
Ehrendiplom und Goldene Medaille.

Frauenfeld 1903:
Silberne Medaille.

1. Den hochkomprimierten Eternit-Asbestzement-Schiefer

empfehlen und garantieren wir als **frost- und wetterbeständige, dauerhafteste, leichteste und sturmsicherste Bedachung** jeder Art. Ferner für **Fassadenverkleidungen.**

2. Den gepressten Eternit-Asbestzement-Schiefer

empfehlen und garantieren wir für **Wand- und Deckenverkleidungen von Gebäuden**, wie Fabriklokale, Käsereien, Küchen- und Badezimmer, Wohnräumen jeder Art, in einfachster bis reichster Ausführung, etc.

Die Eternit-Asbestzement-Platten sind **absolut feuersicher, isolierend gegen Hitze, Kälte, Feuchtigkeit.**

Die Eternit-Asbestzement-Platten eignen sich vorteilhaft zu

Isolierzwecken in der Elektrotechnik.

Vorteilhafte, konkurrenzfähige Preise.

Sorgfältige Bedienung. — Weitgehendste und höchste Garantie der Ware.

Für Käufer unseres Produktes stehen wir mit **zahlreichen Referenzen und Zeugnissen** aus der Schweiz und dem Auslande zur Verfügung.

Die grössten Stürme und Regen, Witterungseinflüsse aller Art, können einem Eternitdach nichts anhaben, sofern solches nach unseren Vorschriften eingedeckt wurde.

Man verlange Prospektus und Muster, sowie Auskunft unter gefl. Angabe des Verwendungszweckes.

**Der Chef der Schweiz. Eternitwerke A.-G.:
A. Steinbrunner.**

Aktiengesellschaft

Kesselschmiede Richterswil

Dampfkessel.

Cornwallkessel jeder Grösse und neuester Konstruktion. Geschweisste Querröhrenkessel, Rauchröhrenkessel für Kleinbetrieb, Heizkessel jeden Systems.

Bleichekessel, Dampfkessel für diverse Zwecke.

Dampfkochkessel und komplette **Dampfkocheinrichtungen** für Hotel, Spitäler, Fett- und Oelsiedereien, für landwirtschaftliche Betriebe (Futterkochereien).

Blechscheissarbeiten.

Flammröhren, Feuerbüchsen, Dome, Stutzen, Windkessel, Braupfannen, Seifenkessel, Zinkpfannen, Bouilleurs etc.

Reservoir

für Wasser, Oel, Spiritus etc.

Blechrohrleitungen.

Spezialität: Hochdruck-Rohrleitungen f. Wasserkraftanlagen.

Brücken- und Eisenkonstruktionen.

Strassen- und Eisenbahnbrücken, Passarellen, Röhrenstege, Dachkonstruktionen, Wellblech-Bedachungen, Kranträger, Gittermasten, Wehrbauten.

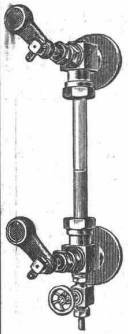
Apparate für diverse Industrien.

Material aus anerkannt nur erstklassigen Hüttenwerken. **Sorgfältigste Arbeit, prompte Bedienung.**

MARMOR-ARBEITEN jeder Art
liefert
Gebr. Pfister's Nachf. B. Pfister
Marmor-Industrie, Sägen-, Schleif-, Polier- u. Drehwerke
Rorschach
Eigene Brüche

Accumulatoren
für alle Zweige der Industrie:
für Zentralen, Fabriken, Private, Laboratorien, Automobile, Schiffe, Waggonbeleuchtung usw.
liefert
Accumulatoren-Fabrik Oerlikon
in OERLIKON bei Zürich.
Bureau für die Westschweiz: LAUSANNE, Chemin Vinet 29.

Schäffer & Budenberg, G. m. b. H., Filiale Seebach b. Zürich.
Maschinen- und Dampfkessel-Armaturen-Fabrik.



Wasserstands-Ventilköpfe

mit Nickelabdichtung und Selbstschluss-Vorrichtung.

Denkbar grösste Sicherheit für dauerndes Dichthalten.

Wegen der Härte des Dichtungsmaterials unempfindlich gegen mechanische Einflüsse durch zwischen Sitz und Kegel sich klemmende Unreinigkeiten.

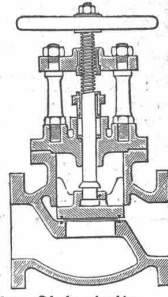
Ferner: **Manometer und Vakuummeter** jeder Art, bis jetzt über 3,000,000 Stück geliefert; **Hähne und Ventile** in jeder Ausführung, **Indikatoren, Tachometer, Thermometer, Wasserstandsgläser** aus Verbund- od. Duraxglas, **Sicherheits-Ventile, Kondensationswasser-Ableiter, Buss-, Vierpendel- u. Exakt-Regulatoren, Schmierapparate** neuester Konstruktion, **Injektoren, Elevatoren, Hub- und Rotationszähler, Kompressoren, Universal-Absperrschieber, Pat. Missong, u. s. w.**

Schwungradlose Dampfpumpen, Pat. Voit.

Stahlguss-Ventile

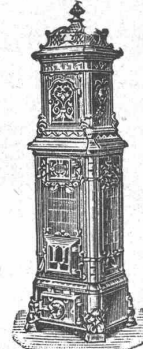
mit **Patentdichtung.** Wirklich bewährte Konstruktion f. hochgespannt., überhitzt. Dampf. D. R.-P. Nr. 90787 u. a.

Die Dichtungsfächen bleiben selbst unter den ungünstigsten Betriebsverhältnissen blank. Die Ventile halten demzufolge dauernd dicht, sind deshalb für überhitzten Dampf besonders geeignet.



F. GAUGER ZÜRICH

KUNSTSCHMIEDE TREIBARBEITEN



Erst prämierte **Dauerbrandöfen**

best. Konstruktion und feinsten Ausführung.

Keine Schlackenbildung.

Gebr. Lincke, Zürich, Seilergraben 57/59

Wanderer

der **Wanderer-Fahrradwerke**
 vorm. Winklhofer & Jaenicke A. G.
 Schönau bei Chemnitz

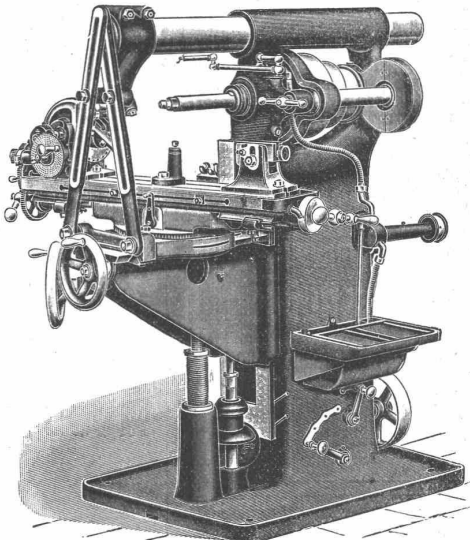
Vertretung und Lager für die Schweiz:

W. WOLF, Ingenieur
 vormals Wolf & Weiss

Zürich I, Brandschenkestrasse 7

Erste Referenzen des In- und Auslandes

Präzisions-Fräsmaschinen
 aller Art in höchster Vollendung



Universal-Fräsmaschine. No. 2.

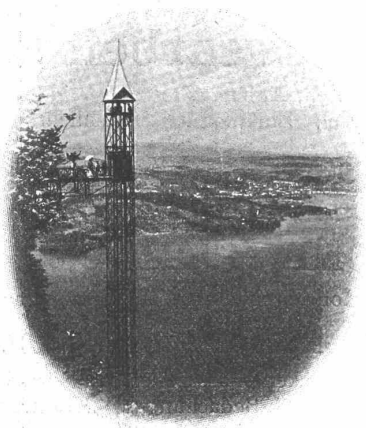
PATENT-BUREAU
 Wilh. Reinhard, Zürich I.

J. Nörr Zürich Bahnhofstr. 77



Ältestes, grösstes Spezialhaus für echte poröse **Loden Nouveautés** Stoffe meterweise
Elegante Massarbeiten:
 Veston-Anzüge v. Fr. 65.— an
 Paletots-Anzüge v. Fr. 45.— an
Fertige Lodenartikel in reichster Auswahl
 Modell-Album franko

Elektr. Aufzüge



modernster Konstruktion und Ausführung liefern

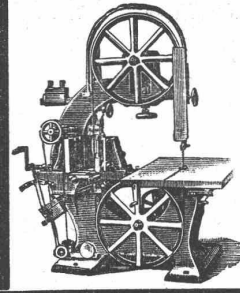
C. Wüst & Cie.

Seebach-Zürich.

Einziges Maschinenfabrik in der Schweiz, die nur elektrische Aufzüge baut und zwar komplet, den elektrischen wie den mechanischen Teil in eigenen, vorzüglich eingerichteten Werkstätten mit über 300 Arbeitern.

Hunderte von Anlagen im Betrieb!

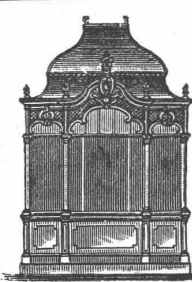
KIRCHNER & CO. A.-G.
 Leipzig-Sellerhausen.



Grösste Spezialfabrik von **Sägewerkmaschinen u. Holzbearbeitungsmaschinen**

Über 140,000 Maschinen geliefert. 62 höchste Auszeichnungen. Weltausstellung Paris 1900: Höchste Auszeichnung „Grand Prix“. Lüdtich 1905: „Grand Prix“.

Filiale: **ZÜRICH, Bahnhofstr. 89,** Ingenieur A. Günther.
 — TELEPHON 3866. —



Kullmann & Lina, Frankfurt a. M.

Spezialfabrik für sanitäre Anlagen.

Eiserne Bedürfnis-Häuschen.
Pissoir-Anlagen für Oelung wie Bewässerung.
Kloset-Anlagen, Schwemmrohr-, Tonnen-, Wasser- und Torfmüll-Systeme.
Zentralheizungen, Wasserleitungen, Bade-Anlagen.

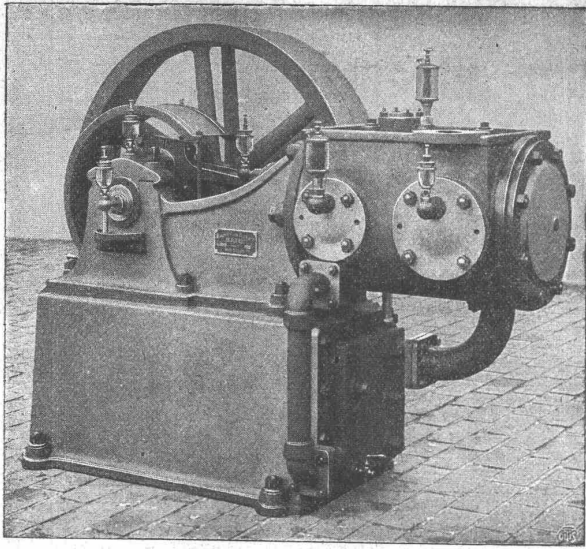
**Maschinenfabrik Burckhardt, Basel
Aktiengesellschaft.**

**Kompressoren und
Vakuumpumpen**

ein- und mehrstufig, mit Dampf-, Riemen- oder elektrischem Antrieb.

Ueber 1400 Maschinen ausgeführt.

Paris 1900: Grand Prix.



La Société du Convict Salésianum

met en

soumission

les travaux de mosaïque à exécuter dans son Immeuble en construction au Gambach à Fribourg soit:

Mosaïque venitienne avec bordure et filet env. 850 m²

Mosaïque venitienne sans bordure env. 80 m².

Adresser les offres à Mgr. **Krucker**, Directeur, Place de Notre Dame à **Fribourg**, jusqu'au lundi 3 Décembre 1906 à 6 h. du soir.



Die **TOPF'schen**
Schornstein-Aufsätze
mit Kugellager u. Windblech
— Modell 1905 —

können weder festsitzen, noch einrosten, haben absolut geräuschlosen Gang und stellen sich bei plötzlich umspringenden Winden von selbst ein. Sie sind aus bestem Material und sehr stark gebaut.

Wiederverkäufer hohen Rabatt.

Verkaufsstelle für die Schweiz bei **R. Dormann-Huber, Rapperswil (St. Gallen).**

Hydraulische, Beste Referenzen.
Elektrische,
Transmission-
und Hand-
AUFZÜGE
jeder Art erstellt:
ALB. WISMER
Maschinen-Fabrik
Industrie quantien
ZÜRICH



Kunstgewerbliche Werkstätten
und Erzgießereien

von

PAUL STOTZ

und

OTTO SCHLEE

G. m. b. H.

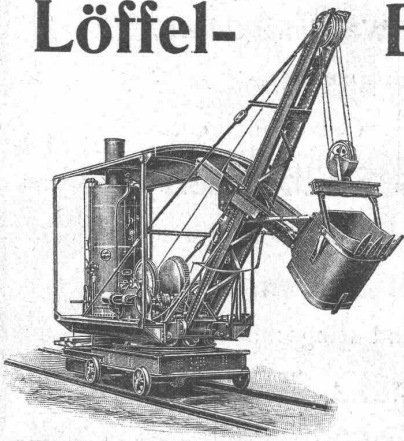
Stuttgart.

Anfertigung feiner Metallarbeiten jeder Art, wie:

Beleuchtungskörper,
Heizkörper-Verkleidungen,
Grabverzierungen,
figürlichen Bronzeguss jeder Grösse.



**Löffel-
Bagger**



hervorragend bewährt
für

**Eisenbahn-
Einschnitte,
Abraum-
Arbeiten.**

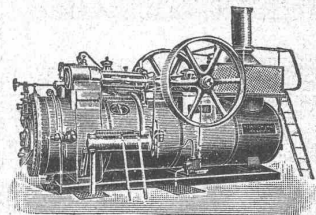
Fertig auf Lager,
auch zur Miete.

Menck & Hambrock
Altona-Hamburg 32.

HEINRICH LANZ, MANNHEIM.

Lokomobilen

für **Saft- und
Heißdampf**



Schweizer Verkaufsbureau: **S. Sello, Zürich I.**

Bahnhofstraße 51 (Mercatorium)

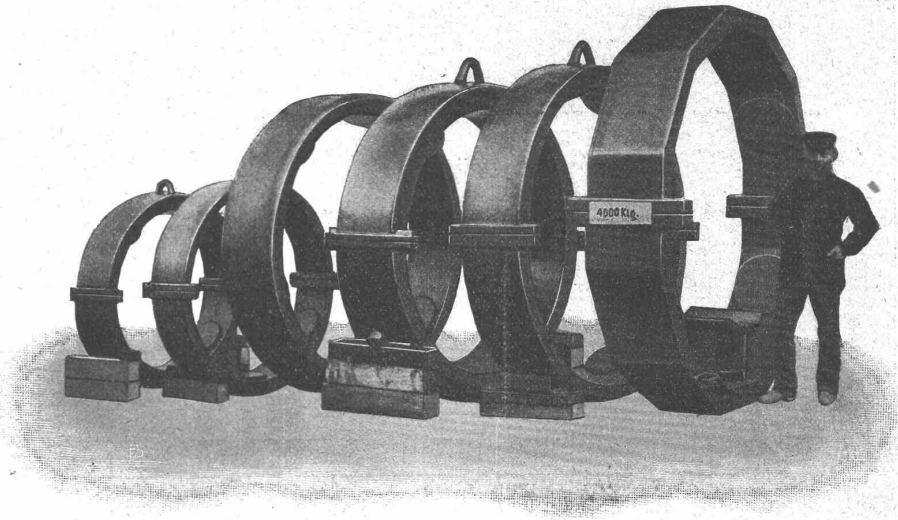
Ueber 16 000 Stück verkauft.

Rudolf Mosse, Zürich

alleinige Inseraten-Annahme für die
Schweizer. Bauzeitung.

Warum wird die Verwendung unseres Stahlgusses im Maschinenbau immer allgemeiner?

Weil unser Stahlguss aus einem in jeder Beziehung zuverlässigen Material besteht, dessen Härtegrade jedem Verwendungszweck angepasst werden können, weil unser Stahlguss ebenso leicht zu bearbeiten und ebenso zuverlässig ist als geschmiedetes Material;
weil unser Stahlguss sorgfältiger, exakter hergestellt wird als geschmiedete Stücke es sein können, weniger Zugabe erfordert und daher Ersparnis in der Bearbeitung ermöglicht;
weil unser Stahlguss in den meisten Fällen überdies billiger ist als geschmiedete Stücke;
weil man in der Formenbildung der Stahlgussstücke viel mehr freie Hand hat als bei Schmiedestücken.



A.-G. der Eisen- und Stahlwerke vorm. Georg Fischer

Weichguss-Stücke

aus Ia Material, gut gegläht, nach Mustern, Modellen od. Zeichnungen.

Schaffhausen (Schweiz).

Fittings Marke +GF+

über 4000 Modelle,
jedes Stück kontrolliert.

Baggermaschinen

für die verschiedensten Zwecke,

**Trockenbagger,
Vertikalbagger,
Löffelbagger.**



Oehler & Co., Aarau

Maschinenfabrik, Eisen- und Stahlgießereien

empfehlen

Stahlgeleise und Wagen

für Bauunternehmer und industrielle Etablissements,

Schubkarren und Perronwagen,

Betonmischmaschinen,

Waschmaschinen,

Torfpresen mit zugehörigen

Geleiseanlagen,

Seilbahnen

verschiedener Systeme,

Transmissionen mit gewöhnlichen

und Ringschmierlagern,

Grauguss, Haberlandguss.



Tekko, Seiden-Damast Tapeten, mit porcellöser, für Staub u. Bacillen undurchdringlicher u. waschbarer Oberfläche, für vornehme Gesellschaftsräume.

Salubra, rationellste Tapete, für Arbeits-Wohn- & Schlafzimmer sehr decorativ, garant. lichttucht u. waschbar nimmt Geruch v. Rauch u. dergl. nicht auf.

Man verlange Adressen von Bezugsquellen & Referenzen bei **SALUBRATAPETEN-FABRIK BASEL.**

Zu kaufen oder zu mieten gesucht: 1 Ramme für Handbetrieb

gebraucht, aber gut erhalten. — Gefl. Offerten sind erbeten an **Tottoli & Müller**, Baugeschäft, Zofingen.

Gebr. Rollbahngleise

in grösseren Posten und beliebigen Profilen, sowie passende

Rollwagen

zu kaufen gesucht. — Offerten unter Chiffre Z. Q. 11716 an die Annoncen-Expedition **Rudolf Mosse, Zürich.**

Für Unternehmer in



Projekte nach unabhängiger, zweckmässiger, praktisch bewährter Anordnung, mit aller Rücksicht auf den neuesten wissenschaftlichen Erfahrungsstand. — Einfache Arbeit. — Referenzen — **GUSTAV GRIOT, Ingenieurbureau** Freiestr. 94, ZÜRICH (Telephon 183)



A. Juoker, Nachf. v. Juoker-Wegmann, Papierhandlung s. Hecht, Schiffkände 22, Zürich.

Grosses Lager von Pauspapieren, Pauselinen, und Zolohnpapier, Rollen und Bogen, in nur vorzüglichen Qualitäten. Holzsementpapier, Dachpappen, Bodenbelag- u. Teppich-Unterlag-Papiere.

PATENT-ANWÄLT-BUREAU JNG. G. ROTH & Co ZÜRICH I VERWERTUNG UND FINANZIRUNG GUTER ERFINDUNGEN GRÜNDUNG VON GESELLSCHAFTEN VORZÜGLICHE EMPFEHLUNGEN

HANF-DRAHT-SEILE

für Aufzüge, Kranen, Transmissionen etc. **Bindseile — Schlingen Gerüst-Stricke**

Mauerschnüre, Senkelschnüre **Draht-Bürsten Bast-Tragbänder** Wagenfett — Seil schmieri empfiehlt bestens

D. Denzler, mech. Seilerei, Zürich.

Uni Linoleum Bedruckte **Linoleum** Granit-**Linoleum** Inlaid-**Linoleum** Kork-**Linoleum**

empfehlen in den fabrizierten Stärken zu billigsten Preisen per $\square m$, fertig verlegt von geschulten Fachleuten,

Grands magasins **Jelmoli S.A. Zürich.**

(Persönliche oder schriftliche Offerte auf Wunsch sofort zur Verfügung.)

Fensterfabrik und Glaserei J. G. KIEFER

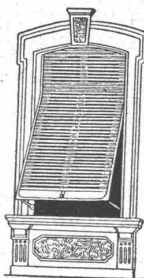
Werkstätte und Bureau: Seefeldstrasse 153 **ZÜRICH V** 2894 TELEPHON 2894

Alleiniger Inhaber des Schweiz. Patentes Nr. 27008 für moderne **Oberlichtscheren.**

Wilh. Baumann

Rolladenfabrik

Horgen (Schweiz).



Holzrolladen aller Systeme.

Rolljalousien, automatisch.

Roll-Schutzwände verschiedenere Modelle.

Verlangen Sie Prospekte!

Heliographie- und Paus-Papiere Lichtpausen

in Heliographie



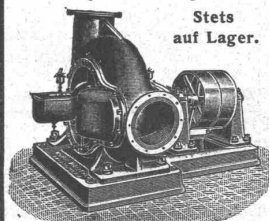
liefern Schweiz, Lichtpaus-Anstalten A.-G. vorm.

Hatt & Cie, Zürich, Telefon. Filiale in Bern.

Centrifugal-Pumpen

bewährteste Ausführung, Riemen- od. elektr. Antrieb, Praktischste, billigste Pumpe jeder Grösse für jede Flüssigkeit.

Stets auf Lager.



Bopp & Reuther, Mannheim.

Zu verkaufen:

Per Zufall 6 Stück

Cementröhrenmodelle

von 30, 20, 15, 12, 10 und 6 cm Lichtweite bei **Kaspar Huber, Schmid, Adliswil.**

Zu verkaufen:

Ein neuer, seit Mai 1906 im Betrieb befindlicher

Asynchroner Zweiphasen-Wechselstrom-Motor,

System C. E. L. Brown von 22 1/2 P. S. effekt. ist wegen Vergrößerung des Betriebes sofort billigst abzugeben. — Anfragen unter Z. C. 11328 an die Ann.-Exp.

Rudolf Mosse, Zürich.

Bacula

Feuersicherer Verputz! Ersatz für Rabitz!

70 % billiger!

Amtlich geprüft! Baupolizeilich zugelassen! Prospekte d. **Jos. Esch, Mainz,** gratis zu beziehen. Wiederverkäufer ges. Patentamt. geschützt.

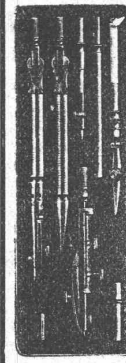
Zu verkaufen:

Dampfherd

mit 2 Kesseln von 100 u. 30 Liter Inhalt, nie gebraucht.

Auskunft erteilt:

Walter Scheitlin, St. Gallen.



Präzisions-Reisszeuge.

Clemens Riefler, Nesselwang u. München (Bayern).

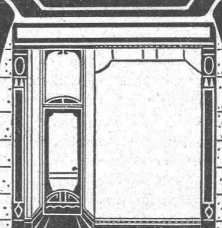
Gegründet 1841,

„Paris 1900 Grand Prix“

Illustrierte Preislisten gratis

Die Zirkel der echten Rieflerreisszeuge sind am Kopf mit dem Namen RIEFLER gestempelt.

F. GAUGER ZÜRICH



MODERNE SCHAUFENSTER IN EISEN- u. BRONZE

Einige Techniker per sofort **gesucht**. Praxis im Konstruieren nach Angaben des Chefs Hauptsache. Dauernde Stellung. Nur wirklich tüchtige Herren wollen sich anmelden bei
A. Waechter-Leuzinger & Cie.,
Altstetten-Zürich.

Techniker.

Eine der ersten schweizerischen Rolladenfabriken sucht einen tüchtigen, jungen Mann, der deutschen und französischen Sprache in Wort und Schrift mächtig, für schriftliche Arbeiten und Zeichnen auf Bureau. Bewerber, welche schon in ähnlicher Stellung, mit guten Zeugnissen, erhalten den Vorzug. Gute Bezahlung, Lebensstellung.

Offerten befördert sub Z. K. 11510 die Annoncen-Expedition
Rudolf Mosse, Zürich.

Ingenieur.

Ein tüchtiger Ingenieur, eventuell **Bauführer**, im Projektieren u. Bau von Wasserversorgungen erfahren, wird zu engagieren **gesucht**. Dauernde Stelle bei guter Bezahlung. Offerten unter Chiffre Z. S. 11643 an die Annoncen-Expedition
Rudolf Mosse, Zürich.

Jüngerer Architekt oder Architekturzeichner,

flotter Darsteller und guter Entwerfer, zu mögl. bald. Eintritt in Architekturbureau des Berneroberrandes **gesucht** für moderne Villen- und Hotelbauten. Dauernde Stellung. Offerten unter Beilage von Zeugn. und event. Skizzen befördern unter Chiffre Z. Y. 11674
Rudolf Mosse, Zürich.

Gesucht

zu sofortigem Eintritt tüchtiger, selbständig arbeitender

Hochbau-Techniker

für Bureau und Praxis. Offerten mit Angabe der Gehaltsansprüche sub Chiffre Za. G. 2236 an
Rudolf Mosse, St. Gallen.

Für die Leitung von Zweiggeschäften in Oesterreich, Ungarn und der Schweiz werden tüchtige, möglichst in der Baubranche eingeführte

Bau-Ingenieure gesucht,

die sich für die Fabrikation und den Vertrieb einer in allen Kulturstaaten patentierten Holzkonstruktion eignen. Tüchtigen Herren ist Gelegenheit zu lohnender Selbständigkeit geboten. Kautionsfähige Bewerber belieben ihre Angebote unter eingehender Darlegung ihrer Verhältnisse und der Gehaltsansprüche unter Df. P. 5168 zu richten an die Annoncen-Exped.
Rudolf Mosse, Düsseldorf.

Kopierbureau Steinmann & Bnli, gegründet 1892, Börsenstr. 10, Zürich. — Schreibmasch.-Arbeiten. Vervielfält. Diktat.

Gesucht

zu sofortigem Eintritt tüchtiger, selbständiger

Bautechniker

für Bureau u. Platz, flotter Zeichner, gewandt im Entwerfen, Detail und Kostenvoranschlag. Offert. mit Zeugnisausschnitten, Angabe der Gehaltsansprüche eventuell Skizzen sind zu richten sub Chiffre J. 8149 Y. an
Haasenstein & Vogler, Bern.

Tüchtiger, erfahrener

Architekt

für Profan- und Innen-Architektur, der hervorrag. Schulen mit besten Erfolgen absolviert hat, **sucht leitende Stellung** in nur erstem Hause. Anträge unter Chiffre Z. U. 11195 an die Annoncen-Expedition
Rudolf Mosse, Zürich.

Tiefbautechniker

mit 6 jährig. Praxis auf Bureau und Bau im Wasser- u. Betonbau, sowie mit allen Geometer-Arbeiten vertraut, **sucht Engagement**. — Offerten sub Z. O. 11464 an
Rudolf Mosse, Zürich.

Betriebsleiter

gesetzten Alters, verh., seit mehreren Jahren bei führenden Firmen leitend tätig, gewandter Konstrukteur für Werkzeugmaschinen, Spezialist für Werkzeug, Fabrikationsvorrichtungen und Werkstatteinrichtungen etc., vertraut mit neuesten und rationellsten Arbeitsmethoden, dem Lohn- und Akkordwesen, in grössten Betrieben erfolgreich tätig gewesen, **sucht sich, gestützt auf prima Referenzen und Zeugnisse, baldigst oder später zu verändern**. Sprachkenntnisse deutsch und französisch. — Gef. Offerten sub Chiffre Z. Y. 11299 an die Annoncen-Expedition
Rudolf Mosse, Zürich.

Ein Techniker

in besten Jahren, im Geometerfach (speziell im Projektieren und der Bauleitung von Strassen aller Art) mit langjähriger Erfahrung, **sucht per 1. Dezember dauernde Beschäftigung** in Ingenieurbureau oder Baugeschäft. Bescheidene Ansprüche. — Offerten gefl. unter Z. F. 11531 an die Annoncen-Exped.
Rudolf Mosse, Zürich.

Bautechniker,

23 Jahre alt, flotter Zeichner, mit mehreren Jahren Bureau-Praxis, **sucht per 15. Dezember Stellung**. Off. unter Chiffre Z. E. 11555 an
Rudolf Mosse, Zürich.

Praktisch und theoretisch erfahrener, energischer

Bautechniker

sucht für Bureau und Bau Stellung. Gefl. Offerten sub Chiffre Z. D. 11704 an
Rudolf Mosse, Zürich.

Bauführer,

mit allen Bureauarbeiten vertraut, guter Konstrukteur, **sucht Stellung**. Offerten sub Chiffre Z. O. 11689 an
Rudolf Mosse, Zürich.

Junger, selbständiger

Bautechniker,

deutsch u. ital. sprechend, vertraut mit allen Arbeiten, **sucht auf Mitte Januar des kommenden Jahres seine Stelle zu verändern**. Am liebsten auf Bauplatz. — Offerten sind erbeten unter Chiffre Z. G. 11607 an
Rudolf Mosse, Zürich.

Maschineningenieur,

Elsässer, gesetzten Alters, techn. Hochschulbildg., erfahren im Dampf- und allgem. Maschinenbau (Dampfkessel etc.), **sucht Stellung** auf techn. Bureau oder zur Leitung der Reparaturwerkstätte einer Fabrik. Beider Sprachen in Wort u. Schrift mächtig. Referenzen und Zeugnisse zu Diensten. — Gefl. Offerten unter Chiffre Z. V. 11621 an die Ann.-Exp.
Rudolf Mosse, Zürich.

Junger Bauingenieur,

der schon einige Kenntnisse in armeriertem Beton besitzt, **sucht Beschäftigung** für einige Tage wöchentlich in einem Zürcher Baugeschäft. Lohn nicht Hauptsache. Offerten sub Chiffre Z. Z. 11700 an
Rudolf Mosse, Zürich.

Bautechniker,

praktisch und theoretisch gebildet, **sucht Stellung** in ein gutgehendes Baugeschäft, wo sich derselbe später eventuell mit Kapital von 20—30 000 Franken beteiligen könnte. Offerten sub Chiffre Z. A. 11701 an
Rudolf Mosse, Zürich.

Tüchtiger

Bauzeichner,

seit 6 Monaten auf dem technischen Bureau einer Eisenbetonfirma tätig, mit Schreinerpraxis, **sucht Stelle** für Bureau oder als Bauführer. Gefl. Offerten unter Chiffre K. P. 684 an
Rudolf Mosse, Bern.

Tüchtiger, selbständiger

Architekt

mit Hochschulbildung (Stuttgart) und mehrjähriger Bureau- und Bauplatzpraxis, z. Z. bei erstklassiger Firma angestellt, **sucht auf Anfang des Jahres dauernde, selbständige Stellung**. Offerten unter S. B. 5621 an
Rudolf Mosse, Zürich.

Bautechniker

mit allseitiger Praxis, **sucht selbständige Anstellung** in grösserer Unternehmung. Der franz. Sprache in Wort und Schrift mächtig. Off. gefl. unter Chiffre T. 27114 L. an
Haasenstein & Vogler, Lausanne.

Occasion!

Zu verkaufen.

1 tadellos funktionierender 6 HP. **Benzinmotor** System «Benz» mit Glührohrzündung. Derselbe wird zufolge Einführung von elektr. Kraft betrieblich und kann noch im Betriebe besichtigt werden. Offerten unter Chiffre O. F. 2395 an **Orell Füssli-Annoncen, Zürich.**

Jüngerer, tüchtiger **Hochbautechniker** mit mehrjähriger Bau- und Bureau-Praxis, auch im kaufmännischen Fache bewandert, **sucht**

Reisestelle

gegen Fixum. Ia. Zeugnisse zu Diensten. Derselbe ist seit mehreren Jahren in grösserem Baugeschäfte der Ostschweiz, in noch ungekündigter Stelle, tätig. — Gefl. Offerten unter Chiffre Z. F. 11556 erbeten an
Rudolf Mosse, Zürich.

Jüngerer, fachkundiger **Architekt**, deutsch und franz. sprechend, **sucht**

Repräsentation

oder Arbeiten in seinem Fach. Gefl. Offerten unter Chiffre H. 5147 F. an
Haasenstein & Vogler, Freiburg (Schweiz).

Bauholz.

Schönes, astfreies Bauholz, lieferbar Januar-März, haben

zu verkaufen

Grob Franz Joh. & Forrer Joseph,
WILDHAUS.

Eidg. Patent

No. 34724 für **Oberlichtfensteröffner zu verkaufen**. In Deutschland u. Frankreich mit sehr grossem Erfolg eingeführt. Dauer des Patents bis 1920. — Offerten sub B. E. 6621 an
Rudolf Mosse, Basel.

2gebr. Lokomotiven

von ca. 125 HP., 1435 mm Spurweite, 1901 gebaut und so gut wie neu, besonders für Rangierzwecke geeignet, sind äusserst preiswert sofort **abzugeben**. — Offerten sub Chiffre Z. X. 11573 an die Ann.-Exp.
Rudolf Mosse, Zürich.

Eine bereits neue, 8—10pferd.

Dampfmaschine

(Bajonetform) mit sehr gut erhaltenem Kessel, 5 Atm. u. 14¹/₂ m² Heizfläche, 1 Flammrohr, wird infolge einer Liquidation spottbillig **verkauft**. — Reflektanten mögen sich melden sub Chiffre Z. Q. 11641 an die Ann.-Exp.
Rudolf Mosse, Zürich.

Nach Arbeitsbeendigung

gebr. Rollbahn-Material

billig abzugeben:

1 Lokomotive, 35 HP,
20 Rollwagen und
2000 m Gleis, 10 Kg.,

alles 750 Spur. Zu besichtigen bei Basel. — Gefl. Offerten unter Chiffre Z. V. 11671 an die Annoncen-Exped.

Rudolf Mosse, Zürich.

