

Zeitschrift: Schweizerische Bauzeitung
Herausgeber: Verlags-AG der akademischen technischen Vereine
Band: 47/48 (1906)
Heft: 4

Werbung

Nutzungsbedingungen

Die ETH-Bibliothek ist die Anbieterin der digitalisierten Zeitschriften auf E-Periodica. Sie besitzt keine Urheberrechte an den Zeitschriften und ist nicht verantwortlich für deren Inhalte. Die Rechte liegen in der Regel bei den Herausgebern beziehungsweise den externen Rechteinhabern. Das Veröffentlichen von Bildern in Print- und Online-Publikationen sowie auf Social Media-Kanälen oder Webseiten ist nur mit vorheriger Genehmigung der Rechteinhaber erlaubt. [Mehr erfahren](#)

Conditions d'utilisation

L'ETH Library est le fournisseur des revues numérisées. Elle ne détient aucun droit d'auteur sur les revues et n'est pas responsable de leur contenu. En règle générale, les droits sont détenus par les éditeurs ou les détenteurs de droits externes. La reproduction d'images dans des publications imprimées ou en ligne ainsi que sur des canaux de médias sociaux ou des sites web n'est autorisée qu'avec l'accord préalable des détenteurs des droits. [En savoir plus](#)

Terms of use

The ETH Library is the provider of the digitised journals. It does not own any copyrights to the journals and is not responsible for their content. The rights usually lie with the publishers or the external rights holders. Publishing images in print and online publications, as well as on social media channels or websites, is only permitted with the prior consent of the rights holders. [Find out more](#)

Download PDF: 20.01.2026

ETH-Bibliothek Zürich, E-Periodica, <https://www.e-periodica.ch>

Centralheizungsfabrik Bern, A.-G., vormals J. Ruef

empfiehlt sich zur Erstellung von **Zentralheizungen aller Systeme; Wäschereien, Tröcknereien, Bade-Einrichtungen und Desinfektions-Apparate, Giesserei, Kupfer- und Kesselschmiedearbeiten.** — Fabrik: Station Ostermündingen. Depot: Speichergasse Nr. 35, Bern.

Une inscription est ouverte pour la place de

contremaître

à l'usine à gaz de la Ville de Genève.

Il est exigé des postulants d'avoir fait un stage dans une usine à gaz et de bien connaître la mécanique.

L'inscription est ouverte jusqu'au 31 courant auprès du Secrétaire des Services Industriels, Hôtel Municipal, Genève.



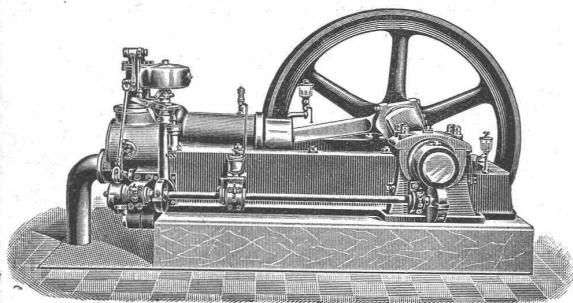
Gasmotoren-Fabrik Deutz

Filiale Zürich

Bahnhofplatz 3, beim Hauptbahnhof.

Deutzer Motoren

von 1—6000 P.S. und darüber
für Gas, Benzin, Petrol, Acetylen etc.,
anerkannt vorzüglichste Konstruktion
mit geringstem Brennstoffverbrauch.



Kraftgasmotoren

von 4—6000 P.S. Kohlenverbrauch für nur 1½—3 Cts. pro eff. Pferdekraftstunde. Prima Referenzen über zahlreiche in der Schweiz ausgeführte Anlagen von 6—300 P.S.

Motoren für elektrische Beleuchtungsanlagen.

Benzin- und Petrol-Lokomobilen.

Schiffsmotoren, Motorboote.

Benzin-Lokomotiven.

75 000 Motoren im Betrieb.

Der beste Bodenbelag

für stark begangene Lokalitäten ist

Riemenboden

in

Indisch. Hartholz „Limh“.

Laut Befund der Eidg. Materialprüfungsanstalt:

Grösste Widerstandsfähigkeit gegen Abnützung.

Geringste Veränderung des Volumen.

Prima Atteste erster Autoritäten des In- und Auslandes, sowie Muster zur Verfügung.

Parquet- & Chalet-Fabrik Interlaken.

Grandes Carrières de St-Imier (Jura)
Steinbrüche in St. Imier und Villeret
Oeschger, L'Hardy & Co.,
Nachfolger von **Rothacher & Co.**
— **Hellgelber Kalkstein** —
Druckfestigkeit 1892 kg per cm², politurfähig, gleichmässige Struktur, Werkstücke in allen Grössen bis zu 5 m³.
Grosser Steinmetzbetrieb, Steinsägerei etc.

Unentbehrlich! Wichtige Bauneuheit. Unentbehrlich!

Einrichtung zur sicheren Feststellung von Mauerlängern unter dem Putz, der Tapete etc., zur **Verhinderung des schädlichen Vernagelns der Wandflächen in Wohnräumen etc.** Patente überall angemeldet.

Ausschliesslich in den Zimmerecken werden von der Decke aus beginnend in jeder Lagerfuge unter einander in einer Linie **Korkdübel mit verzinkten Nägeln** aufgenagelt, die eingeputzt und deren Lage sich durch Beklopfen später vor dem Einnageln von Nägeln, Kloben, zwecks Anbringung von Bildern, Gardinen, Installationsteilen etc. durch den abweichenden Ton, den die Dübel gegenüber der anderen Putzfläche abgeben, festgestellt werden. Die Verbindung solcher neben einander liegenden Dübelstellen zweier benachbarter Wandflächen durch eine Schnurlinie ergibt auf letzterer auf jedem Punkt derselben die Lagerfuge. Grosse Ersparnisse bei Hausbesitzern! Architekten und Baumeistern willkommene billige Gelegenheit, einem grossen Uebelstand zu steuern.

Die zum Aufnageln fertigen Hördübel

liefert pro 1000 Stück

OTTO WILHELMI, Ing., KÜSNACHT-Zürich.

Vertreter und Lizenznehmer gesucht.

Fugenloser Terralith Fussboden

(+ Patent angemeldet). Viele 1000 m² im Gebrauch.

Steinholz-Estrich,

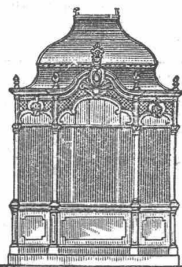
beste und wärmste Linoleum-Unterlage,

Hartboden und Wandbeläge

in Zement, Steinzeug und g'asierten Platten

erstellt mit Garantie und in sauberster Ausführung

Vinz. Kramer, Lagerstrasse, Zürich.



Kullmann & Lina, Frankfurt a. M.

Spezialfabrik für sanitäre Anlagen.

Eiserne Bedürfnis-Häuschen.

Pissoir-Anlagen für Oelung wie Bewässerung.

Kloset-Anlagen, Schwemmrohr-, Tonnen-, Wasser- und Torfmüll-Systeme.

Zentralheizungen, Wasserleitungen, Bade-Anlagen.

Thonwerk Biebrich, A.-G.

Biebrich a/Rhein

beste Referenzen und Zeugnisse aus der Schweiz,

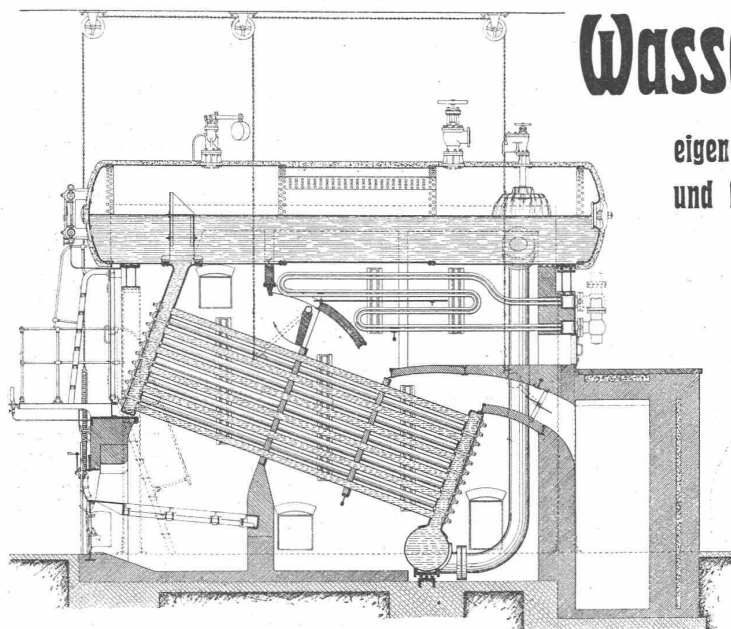
liefert die für den **Bau und Betrieb** von **Gasanstalten, Zementfabriken, Chemischen Fabriken, Cellulosefabriken, Schweiss- und Puddelwerken, Eisengiessereien**, sowie für **Dampfkessel** und sonstige **Feuerungsanlagen** notwendigen

feuerfesten und säurebeständigen Produkte

Retorten, Form- u. Normalsteine, Gloverringe, Mörtel etc.

GEBRÜEDER SULZER

WINTERTHUR



Wasserröhren-Kessel

eigenen Systems, von jeder Grösse
und für jeden Betriebsdruck.

**Kräftige Zirkulation und grosse
Leistungsfähigkeit infolge di-
rekter Wasserzuführung zu den
unteren Rohrreihen.**

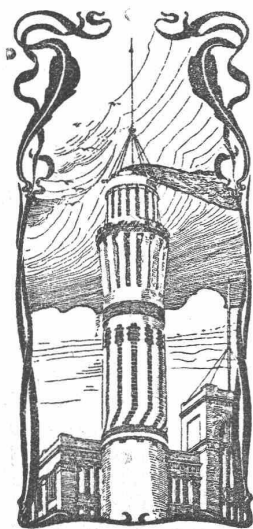
Hohe Verbrennungskammer.

Grosser Dampfraum.

**Bewährte Konstruktion der Ver-
schlussdeckel.**

Ueberhitzer, regulier- und ausschaltbar.

Ausgeführte Anlagen u. a.: Städtische Elektrizitätswerke St. Gallen, Locle, Winterthur etc.



J. Walser & Cie.

Winterthur.

Spezial-Geschäft für
Hochkamine,

**Kesseleinmauerungen,
Maschinen-Fundamente.**

Ofenbauten

für alle industriellen Zwecke.

Ziegelei-Anlagen.

Beständiges Lager in

hochfeuerfesten Materialien.

Reparaturen und Umbauten werden prompt
und gewissenhaft ausgeführt.

Projekte und Offerten kostenlos.



Heinrich Brändli, Horgen

Asphalt-, Dachpappen- u. Holzzement-Fabrik

liefert:

Asphaltplatten, combinirt mit Jute- und Filz-Einlagen,
bekiest, besandet oder glatt, für wasserdichte Ein-
deckungen bei: Eisenbahnen, Strassen, Hoch- und Tief-
bau-Arbeiten, mit Garantieübernahme. — Referenzen
zu Diensten.

Telegramme: Heinrich Brändli, Horgen. * Telephon.

KIRCHNER & CO.

Leipzig-Sellerhausen.

Grosse Spezialfabrik von

Sägewerkmaschinen

und

Holzbearbeitungsmaschinen

Ueber 110 000 Maschinen geliefert.

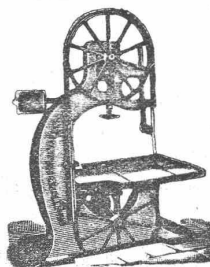
62 höchste Auszeichnungen.

Weltausstellung Paris 1900:

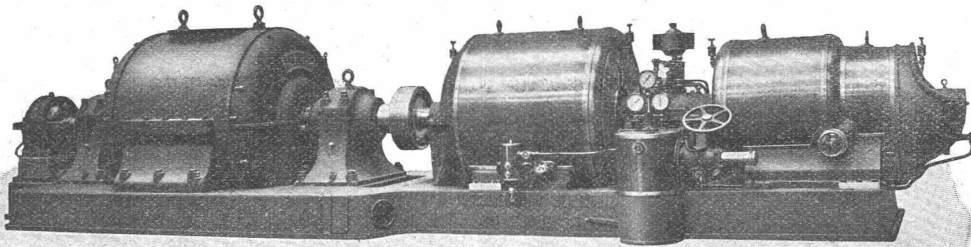
Höchste Auszeichnung „Grand Prix“.

Filiale: ZÜRICH, Bahnhofstr. 89,

— TELEPHON 3866. —



Dampfturbinen



direkt gekuppelt mit Generatoren für Gleich-, Wechsel- oder Drehstrom

Maschinenfabrik Oerlikon

Telegramme: Usine Oerlikon

Oerlikon bei Zürich

Bleikabel

Draht- und Kabelwerke Suhner & Co.

Herisau

Brugg

Drahtseile

22

Der echt amerikanische verbesserte Schnellschneidestahl „Bullet“

Ist heute unbestreitbar der beste und hochwertigste RAPIDSTAHL auf dem Markte.

Spezialqualitäten für Dreh- u. Hobelstähle und für Fraiser, Reibahlen, Bohrer etc. — Der echt amerikanische Rapidstahl «BULLET» ist einfacher und leichter zu behandeln als gewöhnliche Normalstähle.

Man verlange Preise und Prospekte von den Vertretern und Alleindepotären für die Schweiz:

Affolter, Christen & Co. in Basel.
Eisen und Stähle en gros.



Konkurrenzlose
Ausführung

Glas-Wandplatten

Grösste
Haltbarkeit

Patent Nr. 30424
zu Wand- u. Decken-Verkleidungen, Fassadendekorationen etc.
Eigenes Verfahren. Ausstellung London 1905: GRAND PRIX.
Grösste Isolierfähigkeit gegen Säuren, Wandfeuchtigkeit etc.
R. Dietrich & Cie., Altstetten-Zürich.

D. R. P. Nr. 162 587.

Patent angemeldet.

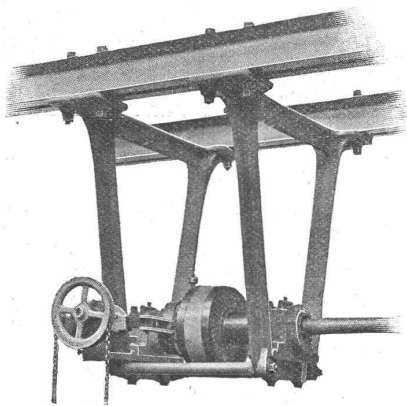
Doloment. Bester Ersatz f. Linoleum und Terrazzoböden.

Siemens & Halske A.-G., Berlin, 1904 = 17,500 m²
Siemens & Halske A.-G., Berlin, 1905 = 15,000 m²
Cirque Metropole, Paris, 1905 = 20,000 m²
Muster und Prospekte gratis und franko.

Dolomentwerke Jacob Tschopp & E. Merz, Basel.

Für Techn. Vorarbeiten im Bahn- und Strassenbau empfiehlt
sich B. Emch, Ingenieurbureau, Bern. Mattenhofstr. 37.

Gesellschaft der
L. von Roll'schen Eisenwerke
Eisenwerk Glus



Benn's Patent Reibungskupplungen

Zum Ein- und Ausrücken von ganzen Wellensträngen oder einzelnen Maschinen während des Betriebes. Vollständig geschlossene Ausführungsform; für höchste Tourenzahlen verwendbar; selbsttätige Schmierung der inneren Teile.

Lager mit Ringschmierung:

Sellerslager mit herausnehmbarer unterer Laufschaale, Patent, als Stehlager, Hängelager, Wand- und Säulen-Konsollager.

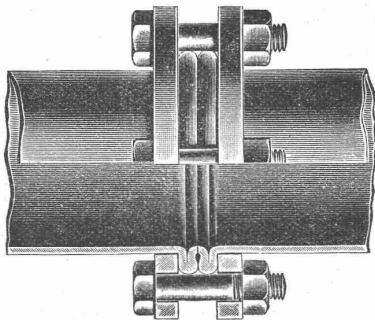
Feste Stehlager mit herausnehmbaren Weissmetall- oder Bronzeschalen für Massivwellen und Hohlwellen.

Komplette Transmissionsanlagen für alle Industriezweige.

Deutsch-Oesterreichische
Mannesmannröhren-Werke
Düsseldorf

liefern:

Düsseldorf 1902:
Goldene Staats-Medaille.



Düsseldorf 1902:
Goldene Ausstellungs-Medaille.

Rohrleitungen für Hochdruck

aus nahtlosem Mannesmann Stahlrohr
mit patent. Doppelbördel-Flansch-Verbindung
und anderen Verbindungsarten.

Grosse Längen. — Höchste Betriebssicherheit.

Vertreter: Alf. Diener & Cie., Zürich.

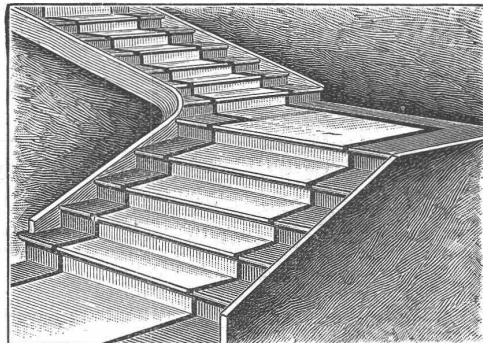
Vereinigte Xylolith- u. Kohlensäurewerke A.G.

WILDEGG

Patent Nr. 9080

Treppenstufen aus Xylolith

für Belag von



Eisernen Treppen; Hölzernen und Betontreppen;
Wendeltreppen; abgelaufene Sandsteintreppen.

Grosse Standsicherheit, feuersicher, grösste Solidität.

Unifarben oder mit gefärbtem Treppenläufer.

Einzig in der Schweiz bis jetzt ca. 200 000 m² Böden und ca. 10 000 Treppenstufen gelegt.

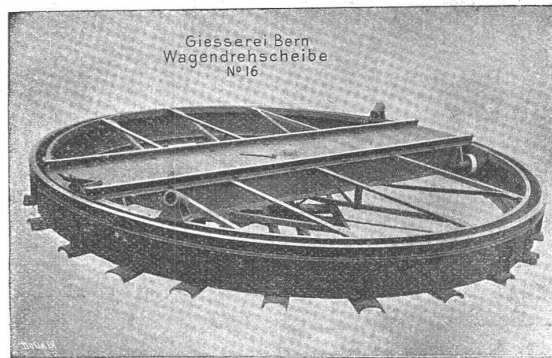
Für feinste Ausführung von **Treppenanlagen**

mit Marmorbelag oder Granit- und Marmor-Imitation in beliebigen Farben mit Garantie f. Haltbarkeit, sowie für Renovation von alten ausgetretenen Steintreppen

empfiehlt sich bestens **J. KULL, Steinfabrik, Zürich-Wollishofen**
TELEPHON Nr. 117 TELEPHON Nr. 117

Gesellschaft der
Ludwig von Roll'schen Eisenwerke

Filiale: **Giesserei Bern** liefert:



Giesserei Bern
Wagendrehscheibe
N^o 16

Hebezeuge Jeder Art als Laufkräne, und feste oder fahrbare elektrische Betrieb; Drehkräne für Hand- und speziell elektrischen Betrieb; Aufzüge für hydraulischen, elektrischen und Transmissionsbetrieb.

Eisenbahnmateriell als Drehscheiben und Schiebebühnen für Wagen und Lokomotiven; Hand-, Dampf- und elektrischer Betrieb.

Welchen für Haupt- u. Nebenbahnen, für Vignol- u. Rillen-Schienen. Barrieren mit und ohne Verriegelung und Vorläuten.

Zahnstangenoberbau; komplette Seilbahnen

für Güter- und Personentransport. (Eigene patentierte Systeme.) Seit 1898 25 Touristen-Seilbahnen geliefert.

Schleusenanlagen, Schützenwehre, Walzenwehre für Hand- und elektrischen Antrieb.

Hydraulische, automatische Zementsteinpressen.

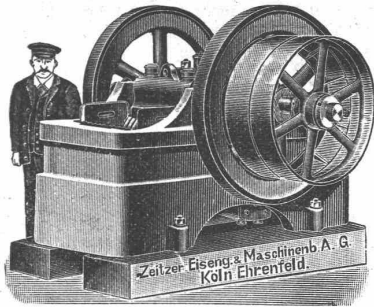
Angaben über zahlreiche Ausführungen, Referenzen, Projekte und Kostenvoranschläge stehen zu Diensten.

Zentralheizungs-Fabrik Altorfer & Lehmann, Zofingen

Filialen: St. Gallen und Lugano.

liefern und er-
stellen unter
weitgehend-
ster Garantie:

Zentralheizungen aller Systeme.
Sanitare Anlagen, wie Bad-,
Wasch-, Closet-
und Toilette-Einrichtungen.
Anlagen von den einfachsten bis zu den elegantesten Aus-
führungen. Ausarbeitung v. Projekten u. Kostenvoransch. gratis



Zeitler Eisengiesserei u. Maschinenbau Aktien-Gesellschaft.

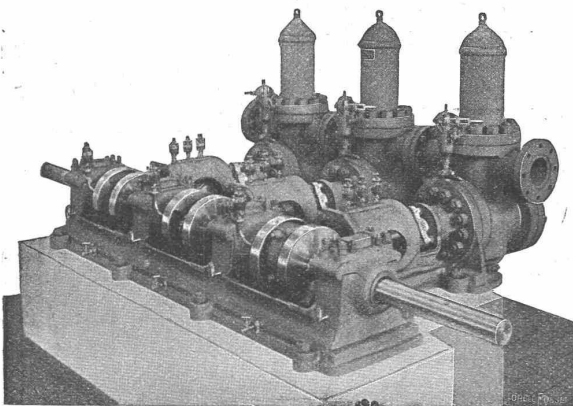
Zweigniederlassung KÖLN-EHRENFELD, vorm. LOUIS JÄGER.

Ziegeleimaschinen

aller Art wie: Strangpressen, Falzziegelpressen, Nackpressen, Walzwerke, Tonmischer,
Komplette Ziegelei-Anlagen, Falzziegel, Tonröhren und Chamotte-Fabriken.

Zerkleinerungsmaschinen

für Hartzerkleinerung. Komplette Zerkleinerungs-Anlagen, Schotteranlagen, Kieszerkleine-
rungen, Kokszerkleinerungs- und Siebanlagen, Transmissionen.



**Die Aktiengesellschaft der Maschinenfabrik
von Louis Giroud in Olten**
baut

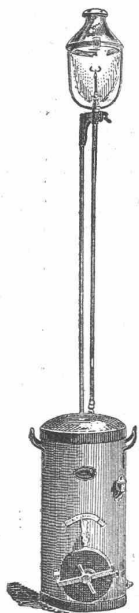
== Pumpen ==

aller Art, zur **Wasserversorgung** von **Fabriken, Villen, Hotels**
und ganzen **Ortschaften**.

Kolbenpumpen für alle Druckhöhen, langsam gehende und Schnellläufer, für
Transmissionen-, Dampf-, Gas-, Petrol- und Elektromotorenbetrieb.

Ferner **Zentrifugalpumpen, Teer- und Ammoniakwasserpumpen,**
Rotationspumpen System Enke, **Transmissionen, Armaturen und Apparate**
für **Gasfabriken, Dampfwaschereianlagen.**

Offerten werden auf gefällige Anfrage sofort zugestellt.



Acetylen-Apparat „BLITZ“

Unentbehrlich f. Baumeister, Tunnel-
bau, Bahnbau etc.

Vorzügliche Bauart, leicht tragbar,
einfache Bedienung.

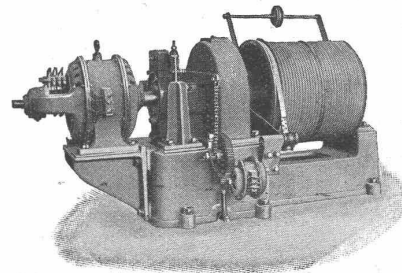
Zeugnisse u. Referenzen zur Verfügung.

J. BRUNSCHWYLER

Bäckerstrasse, ZÜRICH

☐ ☐ Alleinfabrikant ☐ ☐

Elektrische Aufzüge (Lifts)



mit **automatisch-elektrischer Druckknopfsteuerung**
liefern als **Spezialität** in modernster und bester Ausführung

G. Wüst & Cie., Seebach-Zürich.

Vorzüge unseres Systems:

Absolut zuverlässige einfache Steuerung.
Sehr geringer Stromverbrauch, daher billigster Betrieb.

Prima Referenzen.

Projekte und Lieferungs-offerten prompt und kostenlos.

➡ Gesucht ➡

zu raschem Eintritt ein erfahrener, selbständiger

== Bauführer ==

zur Beaufsichtigung des Unterbaues, Hoch- und Kunstbauten einer grösseren
Bahnbaute im Tessin. Dauer bis gegen Ende Jahres. Gef. Offerten mit
Gehaltsangabe und Ausweis über bisherige Tätigkeit erbeten an

Aktiengesellschaft vormals Joh. Jakob Rieter & Cie., Winterthur.

Personen- u. Warenaufzüge

liefert als Spezialität

J. Ruegger, Maschinenfabrik, Basel.
Birsigstrasse 5,



A. Stotz

Eisengiesserei und
Apparate-Bauanstalt
Stuttgart VIII

gegründet 1860
liefert als Spezialität:
Transport-Apparate
für Massengüter jeder Art,
wie Elevatoren,
Transporteure, Aufzüge,
Transportschnecken,
Förderrohre, Kessel-
beschickungs-Anlagen
etc. etc.
in allen Grössen und
für alle Verhältnisse.

Zerlegbare Treib- und Stahlbolzenketten.

Herstellung von schmied-
barem Eisenguss,
Temperstahlguss und
Grauguss in
anerkannt vorzüglicher
Qualität.

Kataloge, Projekte
und Ingenieurbesuch zur
Verfügung.

Erstklassige Referenzen.

F. W. Smalenburg

Zivil-Ingenieur,
Bendlikon-Zürich.

Beratung in technischen Fragen;
Ausarbeitung und Begutachtung von
Projekten; Aufstellung von Kosten-
voranschlägen. — Elektr. Bahnen,
Pumpwerke, Wasserversorgungen.
Konzessionsanfragen.

Referenzen von ausgeführten Wer-
ken: La Goule, Sonceboz, Moutier,
Arosa, Linthal, Biel-Leubringen,
St. Imier-Sonnenberg usw. stehen zu
Diensten.

A. Jucker, Nachf. v.
Jucker-Wegmann,
Papierhandlung s. Hecht.
Schiffände 22, Zürich.

Grosses Lager
von
Pauspapieren, Pausleinen,
und Zeichenpapier,
Rollen und Bogen,
in nur vorzüglichen Qualitäten.
Holzsementpapier, Dach-
pappen, Bodenbelag- u.
Teppich-Unterlag-Papiere.

Spezialitäten der Ersten Süddeutschen Manometerbau-Anstalt
und Federtriebwerk-Fabrik

J. C. Eckardt, Cannstatt-Stuttgart 9

Manometer aller Art
Thermometer, Pyrometer, Zugmesser
Kolbenwassermesser für Dampfkessel
(verbessertes System Kennedy.)
Referenzen von Behörden und ersten Firmen.

Neu! Patent- Neu!

Druckregler für Abdampfheizungen

Einfache Konstruktion. Grösste Betriebssicherheit.
Man verlange Prospekte.

Wellblech-Konstruktionen,

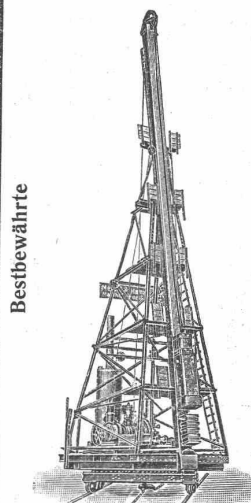


Träger
und Be-
dachungs-
wellblech,
schwarz u.
galvanisiert
Rolladen

Wellblech-Walzwerk
Suter-Strehler & Co., Zürich

Betonpfahl- Rammen

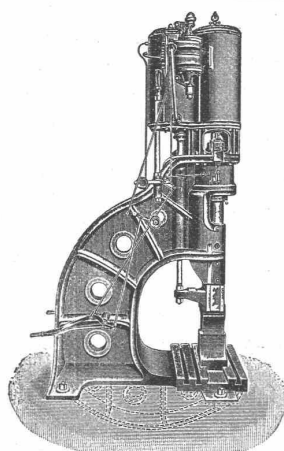
sowie hierzu erforderliche
Schlaghauben.



Bestbewährte

Spezialkonstruktion.

Menck & Hambrock
Altona-Hamburg 32.



Dampfhydraulische Schnellschmiedepresse.

Haniel & Lueg

Maschinenfabrik
Eisen- und Stahlwerk
Düsseldorf-Grafenberg.

Hydr. Nietenrichtungen mit beweglichen und festen
Nietern,

Hydr. Blechbiegemaschinen,

Hydr. Flansch- und Börtelmaschinen.

Hydr. Schmiedepressen, Scheren, u. s. w.

Hydr. Hebevorrichtungen,

Schmiedestücke aus Stahl, Flusseisen und Nickelstahl,

in jeder Grösse bis zu 40 000 kg Stückgewicht,

Stahlformguss bis zu 50 000 kg Stückgewicht.

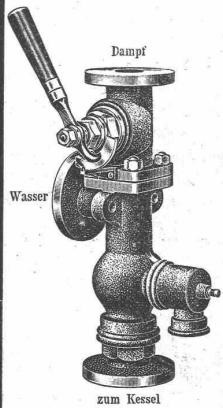
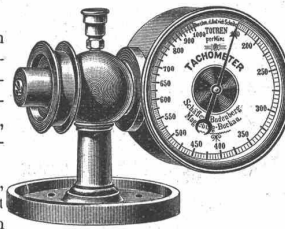
Vertreter für die Schweiz: Ingenieur **A. Rubin, Zürich, Bahnhofstr. 94.**

Schäffer & Budenberg, G. m. b. H., Filiale Seebach bei Zürich.**Maschinen- und Dampfkessel-Armaturen-Fabrik.****Original-Restarting-Injektor**

selbsttätig wieder ansaugend, ca. 150,000 Stück verkauft.

Beste u. einfachste Speisevorrichtung für stationäre Kessel und Lokomotiven. Unempfindlich gegen Stösse u. Eintreten von Luft in die Saugleitung.

Apparat zum fortwährenden Anzeigen der Minuten-Umdrehungszahlen sich drehender Wellen. Aeusserst einfach und sehr empfindlich, so dass momentane Geschwindigkeits-Differenzen, auch wenn sie stossweise auftreten, sofort und genau angezeigt werden. In verschiedenen Ausführungen m. selbsttätig. Aufzeichnung. — Handtachometer.



Ferner: Manometer und Vakuummeter jeder Art, bis jetzt über 3,000,000 Stück geliefert. Hähne in jeder Ausführung, Sicherheits-Ventile, Kondensationswasser-Ableiter, Buss-, Vierpendel- u. Exakt-Regulatoren, Elevatoren, Hub- und Rotationszähler, Indikatoren mit kühlender Kolbenfeder, Universal-Absperrschieber, Pat. Missong, usw. **Schwungradlose Dampfmaschinen Pat. W. Voit.**

Tachometer.**Zu kaufen gesucht**

eine ältere aber noch gut erhaltene **Ablicht- und Dickenhobelmaschine.** Offerten mit Preisangabe werden nur berücksichtigt. — Anfr. sub Chiffre Z. A. 876 an die Annoncen-Exped. **Rudolf Mosse, Zürich.**

Zu kaufen gesucht:

Ein oder zwei fahrbare

Drehbänke.

Tragkraft ca. 2000 Kilo. Ausladung ca. 2 1/2 Meter, Spurweite nicht über 1,50 Meter.

Offerten sub Chiffre Z. N. 913 an **Rudolf Mosse, Zürich.**

Zu mieten,

event. zu **kaufen gesucht:**

500 — 600 Meter gebrauchtes

Rollbahngeleise,

500 der 600 mm Spur, mit 8 — 10 Rollwagen. — Offerten sub Chiffre Z. S. 932 an die Annoncen-Exped.

Rudolf Mosse, Zürich.

1000 Meter

neue Stahlbahngeleise, 500 mm Spurweite, montiert, mit Kippwagen und Drehscheiben, sind samthaltig od. einzeln billig abzugeben. Gef. Offerten sub Chiffre B. H. 6068 an **Rudolf Mosse, Basel.**

Für Baumeister und Architekten.

Zwei tüchtige Maurerakkordanten mit eigenem Geschirr und Gerüstmaterial, empfehlen sich den Herren Baumeistern und Architekten zur Uebernahme ganzer Neubauten, Kanalisationen etc. in Unterakkord zu billigen Preisen.

Gef. Anfragen sub Chiffre P. Z. an **Rudolf Mosse, Bern.**

Für Bauherren, Fabrikanten etc.

Tüchtige Bauunternehmer empfehlen sich angelegentlichst betreffs Uebernahme aller in ihr Fach einschlagenden Arbeiten, wie Neu-Umbauten von Wohnhäusern, Fabriken, Kanalisationen etc.

Auf gef. Anfrage hin würden genaueste Offerten, mit oder ohne Lieferung des Materials, zu konkurrenzlosen Preisen ausgearbeitet.

Gef. Anfragen sub Chiffre K. E. 73 an **Rudolf Mosse, Bern.**



Fensterfabrik
und Glaserei

J. G. KIEFER

Werkstätte und Bureau:
Seefeldstrasse 153

ZÜRICH V

2894 TELEPHON 2894

Alleiniger Inhaber des
Schweiz. Patentes Nr. 27008
für moderne

Oberlichtscheren.

**Magnesit
Chlormagnesium
Holzmehl**

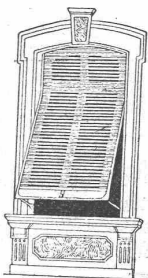
liefern in allbewährter bester Qualität

Ch. H. Pfister & Co., Basel.

Wilh. Baumann

Rolladenfabrik

Horgen (Schweiz).



Holzrolladen
aller Systeme.

Rolljalousien,
automatisch.

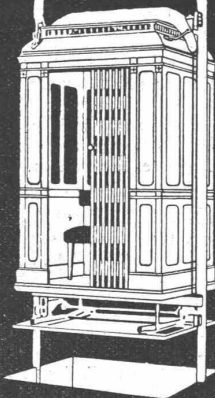
Roll-
Schutzwände
verschiedener
Modelle.

Verlangen Sie Prospekte!

**Avis an die Tit. Inserenten der
Schweizerischen Bauzeitung.**

Inserate, welche in der nächsten Nr. der „Schweiz. Bauzeitung“ (Samstags) erscheinen sollen, sind bis spätestens **Mittwoch** abend an unterzeichnete Stelle einzuliefern.

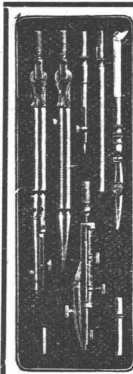
Annoncen-Administration der „Schweiz. Bauzeitung“.

**Willi Sohn
CHUR****SPECIALITÄT
AUFZÜGE**

Der Gesamtauflage der heutigen Nummer liegt ein Prospekt, betr. **Wasserversorgung** der Firma **Bopp & Reuther**, Maschinen- und Armaturenfabrik in **Mannheim-Waldhof** bei, worauf wir unsere werten Leser noch besonders aufmerksam machen.

Occasion.

A vendre bel étui mathématiques Gysi, n'ayant presque pas servi, 25 pièces, pour 125 francs; vaudrait 180 francs dans étui neuf. S'adresser à **Elskes**, ingénieur, 49 Laupenstrasse, Bern.

scharfe Gliches
F. Bachmann ZÜRICH
Löwenstr. 49

Präzisions-Reisszeuge.
Clemens Riefler,
Nesselwang u. München
(Bayern).
Gegründet 1841.
„Paris 1900 Grand Prix“
Illustrierte Preislisten gratis.
Die Zirkel der echten Rieflerreisszeuge sind am Kopf mit dem Namen **RIEFLER** gestempelt.

**Heliographie- und
Paus-Papiere
Lichtpausen**

in Heliographie
in



liefern

Hatt & Co., Zürich,

Auf der Mauer 4. Telefon 4146.

Gesucht:

Für das Konstruktionsbureau einer
Waggonfabrik

tüchtiger Konstrukteur, gewandter Zeichner und Rechner, Kenntnis des Französischen erwünscht.

Angaben über Studiengang, Alter, bisherige Tätigkeit (Zeugnisse) und Gehaltsansprüche sind zu richten unter Chiffre B. J. 6042 an

Rudolf Mosse, Basel.

Per sofort findet tüchtiger

Bautechniker

Stelle in einem Baugeschäft im Zürcher-Oberland für Bureauarbeiten und Baukontrolle. — Offerten gefl. unt. Chiff. Z. G. 857 an die Ann.-Exped.

Rudolf Mosse, Zürich.

Gesucht.

zum sofortigen Eintritt einen jungen

**Ingenieur
oder
Techniker**

auf ein hiesiges Ingenieurbureau. Offerten mit Gehaltsansprüchen sub Chiffre Z. B. 877 an

Rudolf Mosse, Zürich.

Für das Bau-Bureau einer grösseren Maschinenfabrik der Ostschweiz

Bautechniker

gesucht, Eintritt möglichst sofort.

Offerten mit nähern Angaben über bisherige Tätigkeit, Alter, Schulbildg., Gehaltsansprüche, möglichem Eintrittstermin, sowie Zeugn. u. Referenzen unter Chiffre Z. F. 956 an

Rudolf Mosse, Zürich.

Gesucht in ein älteres Baugeschäft

**Ein flotter
Bauzeichner**

mit Massauszügen und statischer Berechnung vertraut. Bei Konvention dauernde Anstellung. (Es können auch solche Bewerber berücksichtigt werden, die eine komplette Lehrzeit in einem Architekturgeschäft oder ein Technikum mitgemacht haben).

Anmeldungen mit Angabe der Lehrzeit, der bisherigen Tätigkeit und der Gehaltsansprüche nehmen entgegen sub Z. 523 Q.

Haasenstein & Vogler, Basel.

Bautechniker,

für in allen vorkommenden Arbeiten für Hochbau und Innendek. sucht für 1. März 1906 in einem Architektur-bureau od. Baugeschäft Stellung. — Gefl. Offerten unter W. 206 an Haasenstein & Vogler A. G., Nürnberg.

Gesucht in erste Firma ein selbst.

Bau-Buchhalter,

Kenntnis der französ. Sprache unerlässlich. Eintritt spätestens 1. März. Nur erstklassige Offerten werden berücksichtigt. Angaben über Gehaltsansprüche, Alter und Lebenslauf werden verlangt.

Lebensstellung.

Offerten unter Chiffre H. 230 F. an Haasenstein & Vogler, Freiburg.

Gesucht

per sofort tüchtigen

**Bauzeichner
oder
Architekt**

in Baugeschäft der Zentralschweiz. Offerten sub Chiffre M. 239 Y. an Haasenstein & Vogler, Bern.

**Zentralheizungs-
Ingenieur.**

Für einen grösseren Platz in der französischen Schweiz wird für 15. April 1906 ein tüchtiger, erfahrener Ingenieur oder Techniker, der sich mit Projekten für Zentralheizungen zu beschäftigen hat, gesucht. Unnütz sich ohne gute Zeugnisse und prima Referenzen zu melden. Beide Sprachen sind erforderlich.

Anmeld. mit Photographie sind zu richten unter Chiffre C. 299 C. an Haasenstein & Vogler, Chaux-de-Fonds.

Zeugnis-Abschriften mit der Schreibmaschine fertigt 1 Seite 5 10 30mal Crasset, Char.-75 I.— 1.50 lottenbg., Gauerstr. 32.

**Tüchtiger
Ingenieur,**

kapitalkräftig, hat Gelegenheit, eine renommierte und angesehene

physikal. Werkstätte mit Verkaufsladen

(in einer schweiz. Grosstadt) käuflich zu übernehmen. Auf Wunsch ist der Besitzer bereit, sich still zu beteiligen. Gefl. Offerten mit ausführlichen Angaben und Referenzen befördert sub Chiffre Z. Z. 875 die Annoncen-Expedition

Rudolf Mosse, Zürich.

Ingenieur,

27 J., Schweizer, verh., 2 1/2 J. Werkstatt, 6 J. Bureau, absolv. Technikum, gründl. erf. i. B. elektr. Hebezeuge u. allgem. Maschinenbau, sowie mit Kenntn. im Heizungsfach, in d. franz. u. engl. Sprache sucht gestützt auf Ia. Zeugnisse pass. Stelle im In- od. Auslande. Suchender hat amerikan. Praxis. Gefl. Offerten erbeten sub Z. Q. 441 an

Rudolf Mosse, Zürich.

Akademisch gebildeter

Bauingenieur

(mit mehrmonatlicher Praxis) sucht passende Stellung.

Offerten erbeten unter Z. H. 708 an **Rudolf Mosse, Zürich.**

Dipl. Bautechniker, in Bauführung und allen Bureauarbeiten versiert, sucht per sofort in Baugesch. od. Architektur-bureau Stellung. Prima Zeugnisse.

Offerten unter Chiffre Z. B. 202 an **Rudolf Mosse, Zürich.**

Ingenieur,

Polytech. mit mehrjähriger Erfahrung im Strassen- und Eisenbahnbau sucht Anstellung. — Offerten unter Chiffre Z. Q. 641 an die Annoncen-Exped.

Rudolf Mosse, Zürich.

Junger, energischer

Bauführer

sucht per sofort oder März Stelle bei Architekt oder Baugeschäft, Platz oder Bureau. Zeugnisse und Referenzen zu Diensten.

Offerten sub Chiffre Z. N. 488 an **Rudolf Mosse, Zürich.**

Ingenieur,

langues fr., all., it., longue pratique ch. d. f. et trav. hydr. cherche place. Cert. 1er ordre. Offres sous chiffres Z. Z. 725

Rodolphe Mosse à Zurich.

Bautechniker

mit Praxis auf Bureau und Platz sucht sofort oder auf 1. Februar Stelle auf Architektur- oder Bureau. — Offerten sub Chiffre Z. O. 789 an die Annoncen-Exped.

Rudolf Mosse, Zürich.

Junger Bautechniker,

flotter Zeichner, mit Bau- und Bureau-praxis sowie Baugewerbeschulbildung, spricht deutsch und französisch, sucht per sofort Stellung in einem Architektur-bureau oder Baugeschäft. Gefl. Offerten unter Chiffre Z. M. 787 an

Rudolf Mosse, Zürich.

Diplomierter

Bautechniker,

flotter Zeichner und mit der Bauführung vertraut, sucht Stelle für den Monat März.

Gefl. Offerten sub Z. S. 918 an **Rudolf Mosse, Zürich.**

Bauführer

gelernter Zimmerer mit langjährigen praktisch. und theoretischen Kenntnissen, sucht Stellung in einem Baugeschäft od. Zimmerei mit Sägewerk. — Gefl. Offerten unter Chiffre Z. J. 459 an die Annoncen-Expedition

Rudolf Mosse, Zürich.

Durchaus selbständiger

Elektrotechniker

mit Ia. Referenzen, Absolv. eines Technikums und mit mehrjähriger Praxis, sucht per März dauernde Anstellung. Bewerber ist gegenwärtig als Bauleiter einer grossen Hochspannungsleitung in Frankreich tätig. — Gefl. Offerten unter Chiffre Z. O. 764 befördert

Rudolf Mosse, Zürich.

**Für Bauherren oder
zu Spekulation**

eignen sich vortrefflich zwei in Küsnacht bei Zürich höchst vorteilhaft gelegene Grundstücke, direkt vom Eigentümer zu bescheidenem Preis abgebar. Agenten verboten.

Anfragen unt. Chiffre Z. N. 563 bef. **Rudolf Mosse, Zürich.**

Zivil-Ingenieur,

mit mehrjähriger Erfahrung, welcher u. a. verschiedene Wasserkraftanlagen und Drahtseilbahnen selbstständig projektiert und ausführt

sucht Stellung

als Leiter eines technischen Bureaus; Association eventuell nicht ausgeschlossen.

Offerten unter Chiffre Z. C. 878 an **Rudolf Mosse, Zürich.**

Zu kaufen oder associieren.

Ein tüchtiger Techniker mit guten Zeugnissen wünscht sich an einer soliden Firma der Baubranche mit einem Kapital von sukzessive 10000 bis 40000 Fr. zu beteiligen. Offerten unter Chiffre Z. H. 408 an die Annoncen-Expedition

Rudolf Mosse, Zürich.

Empfehle mich zur Anfertigung von Möbelbeschlägen aller Art, Treibarbeiten in allen Metallen und Stilarten, sowie Herstellen und Ausarbeiten von Modellen für Metallglessereien. — Sehe Aufträgen entgegen unter Chiffre Z. W. 797 an **Rudolf Mosse, Zürich.**

Für Unternehmer in

Projekte nach unabhängiger, zweckmässiger, praktisch bewährter Anordnung, mit aller Rücksicht auf den neuesten wissenschaftlichen Erfahrungsstand. — Einfache Arbeit.

Referenzen — **GUSTAV GRIOT, Ingenieurbureau** Freiestr. 94, ZÜRICH (Telephon 183)

Kgr. Sachs.

**Technikum
Mittweida**

Direktor: Professor Holz.
Höhere technische Lehranstalt für Elektro- u. Maschinentechnik.
Sonderabteilungen für Ingenieure, Techniker u. Werkmeister.
Elektrot. u. Masch.-Laboratorien.
Lehrfabrik-Workstätten.
36. Schulj.: 8610 Studierende.
Programm etc. kostenlos
v. Sekretariat.

