

Zeitschrift: Schweizerische Bauzeitung
Herausgeber: Verlags-AG der akademischen technischen Vereine
Band: 47/48 (1906)
Heft: 19

Werbung

Nutzungsbedingungen

Die ETH-Bibliothek ist die Anbieterin der digitalisierten Zeitschriften auf E-Periodica. Sie besitzt keine Urheberrechte an den Zeitschriften und ist nicht verantwortlich für deren Inhalte. Die Rechte liegen in der Regel bei den Herausgebern beziehungsweise den externen Rechteinhabern. Das Veröffentlichen von Bildern in Print- und Online-Publikationen sowie auf Social Media-Kanälen oder Webseiten ist nur mit vorheriger Genehmigung der Rechteinhaber erlaubt. [Mehr erfahren](#)

Conditions d'utilisation

L'ETH Library est le fournisseur des revues numérisées. Elle ne détient aucun droit d'auteur sur les revues et n'est pas responsable de leur contenu. En règle générale, les droits sont détenus par les éditeurs ou les détenteurs de droits externes. La reproduction d'images dans des publications imprimées ou en ligne ainsi que sur des canaux de médias sociaux ou des sites web n'est autorisée qu'avec l'accord préalable des détenteurs des droits. [En savoir plus](#)

Terms of use

The ETH Library is the provider of the digitised journals. It does not own any copyrights to the journals and is not responsible for their content. The rights usually lie with the publishers or the external rights holders. Publishing images in print and online publications, as well as on social media channels or websites, is only permitted with the prior consent of the rights holders. [Find out more](#)

Download PDF: 01.02.2026

ETH-Bibliothek Zürich, E-Periodica, <https://www.e-periodica.ch>

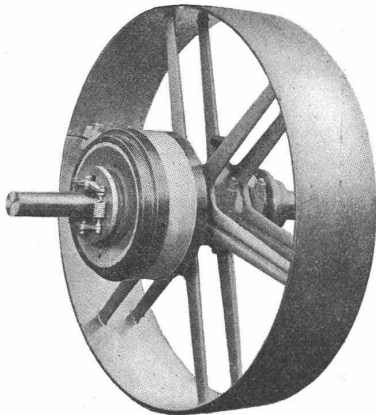
Otto Suhner & Co.

BRUGG.

Bleikabel

jeder Konstruktion
und Spannung.

Gesellschaft der
L. von Roll'schen Eisenwerke
Eisenwerk Glus



Benn's Patent Reibungskupplungen

Zum Ein- und Ausrücken von ganzen Wellensträngen oder einzelnen Maschinen während des Betriebes. Vollständig geschlossene Ausführungsform; für höchste Tourenzahlen verwendbar; selbsttätige Schmierung der inneren Teile.

Lager mit Ringschmierung:

Sellerslager mit herausnehmbarer unterer Laufschaale, Patent, als Stehlager, Hängelager, Wand- und Säulen-Konsollager.

Feste Stehlager mit herausnehmbaren Weissmetall- oder Bronzeschalen für Massivwellen und Hohlwellen.

Komplette Transmissionsanlagen für alle Industriezweige.

L'Embrayage à Friction

système **Benn b^{té}** s. g. d. g.

est fabriqué et vendu en France par les Fonderies et Ateliers de Constructions mécaniques de

WYSS & C^{ie} à Seloncourt (Doubs).

Zementröhren-Formen

H. Kieser, Zürich.

Diplom der schweiz. Landesausstellung Zürich 1883.
Diplom I. Kl. der kantonalen Gewerbeausstellung Zürich 1894.
Silberne Medaille der schweiz. Landesausstellung Genf 1896.

Für Techn. Vorarbeiten im Bahn- und Strassenbau empfiehlt sich **B. Emch**, Ingenieurbureau, Bern, Schwarzhofstr. 61.

Diesel-Motoren

Wirtschaftlich vorteilhafteste
Verbrennungsmotoren

zum Betriebe mit
billigen
flüssigen Brennstoffen.

Alleinige Fabrikanten für die Schweiz:

GEBRÜDER SULZER

Winterthur.

Die Motoren werden in Grössen von 20 P.S.
an aufwärts ausgeführt.

A. Bröck, Optiker, Schiffplände 24, Zürich

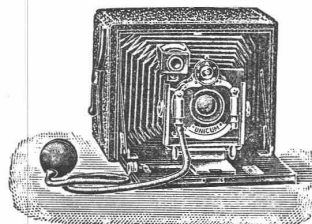
empfiehlt das Beste in

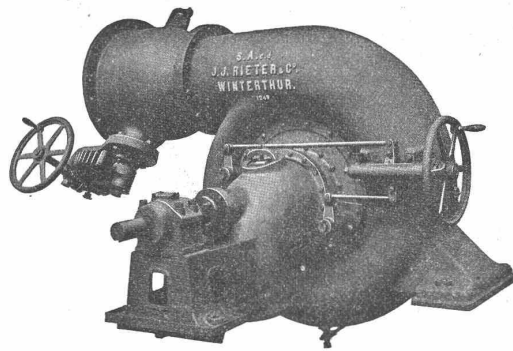
photograph. Apparaten

für Touristen und Amateure von Fr. 5.—
bis Fr. 600.—, sowie

sämtliche Bedarfsartikel

zu coulantem Preise. Illustrierte Preis-
liste gratis und franko. Ferner ein opt.
Lager: Feldstecher (Goerz, Zeiss etc.),
Operngläser, Fernrohre, Brillen,
Pinces-nez, Lorgnetten, Kompass,
Reisszeuge, Lupen etc. — Reparaturen
mögl. prompt u. billig. *Telephon 899.*





Aktiengesellschaft vormals
Joh. Jacob Rieter & Co., Winterthur
TURBINEN

neuester Konstruktion und höchstem Nutzeffekt für alle vorkommenden Verhältnisse.

Präzisions-Regulatoren mit mechanischer u. hydraul. Wirkung.
 Transmissionen, Kesselschmiede-Arbeiten.



Die TOPF'schen
Schornstein-Aufsätze
 mit Kugellager u. Windblech
 — Modell 1905 —

können weder festsitzen, noch einrosten, haben absolut geräuschlosen Gang und stellen sich bei plötzlich umspringenden Winden von selbst ein. Sie sind aus bestem Material und sehr stark gebaut.

Wiederverkäufer hohen Rabatt.
Verkaufsstelle für die Schweiz bei
R. Dormann-Huber, Rapperswil (St. Gallen).

MARMOR-ARBEITEN jeder Art

liefert

Gebr. Pfister's Nachf. B. Pfister

Marmor-Industrie, Sägen-, Schleif-, Polier- u. Drehwerke

Rorschach

Eigene Brüche

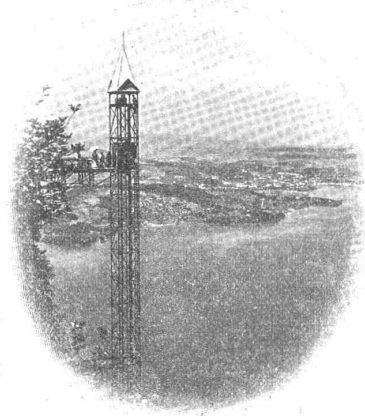
Eigene Brüche

Elektr. Aufzüge

modernster
 Konstruktion und
 Ausführung
 liefern

C. Wüst & Cie.

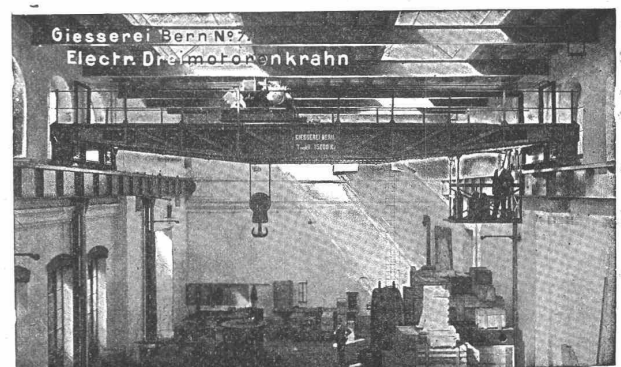
Seebach-
 Zürich.



die nur elektrische Aufzüge baut und zwar komplet, den elektrischen wie den mechanischen Teil in eigenen, vorzüglich eingerichteten Werkstätten mit über 300 Arbeitern.

Hunderte von Anlagen im Betrieb!

Gesellschaft der
Ludwig von Roll'schen Eisenwerke
 Filiale: **Giesserei Bern** liefert:



Hebezeuge jeder Art als Laufkräne, und feste oder fahrbare elektrische Betrieb; **Drehkräne** für Hand- und speziell **Aufzüge** für hydraulischen, elektrischen und Transmissionsbetrieb.

Eisenbahnmaterial als **Drehscheiben** und **Schiebebahnen** für Wagen und Lokomotiven; Hand- Dampf- und elektrischer Betrieb.

Weichen für Haupt- u. Nebenbahnen, für Vignol- u. Rillen-Schienen. **Barrieren** mit und ohne Verriegelung und Vorläuten.

Zahnstangenoberbau; komplette Seilbahnen für Güter- und Personentransport. (Eigene patentierte Systeme). Seit 1898 37 Touristen-Seilbahnen ausgeführt oder in Arbeit.

Schleusenanlagen, Schützenwehre, Walzenwehre für Hand- und elektrischen Antrieb.

Hydraulische, automatische **Zementsteipressen**.

Angaben über zahlreiche Ausführungen, Referenzen, Projekte und Kostenvoranschläge stehen zu Diensten.

Wasserversorgung Gampelen.

Bauausschreibung.

Nachfolgende Arbeiten für die Ergänzung der Wasserversorgung Gampelen (Kanton Bern) werden hiemit zur freien Konkurrenz ausgeschrieben:

Vier kleine Reservoir für die Quellenfassungen.

Ein Reservoir von 120 m³.

Eine Hauptleitung von 100 mm, approximative Länge 445 m.

Drei Zuleitungen aus galvanisierten schmiedeisernen Röhren von 32 mm, approximative Länge 330 m.

Die übrigen Formstücke, Schieber, Ueberflurhydranten und die Grabarbeiten.

Die Pläne und Bauvorschriften liegen beim Unterzeichneten zur Einsicht auf, wo auch Eingabeformulare bezogen werden können.

Die Eingaben sind verschlossen und mit der Aufschrift «Wasserversorgung Gampelen» bis längstens den **20. November** nächsthin an Herrn Gemeindepräsident Scheurer in Gampelen einzureichen.

Gampelen, 6 November 1906.

Für die Wasserversorgungskommission:
Fr. Gyger.



Anerkannt beste Dynamit-Sorten

für alle Sprengzwecke

sowie

Zündschnüre und Kapseln

liefert

Dynamit Nobel, A.-G., Zürich

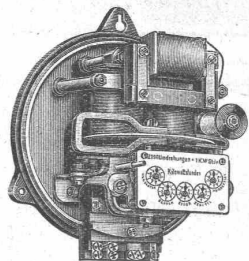
Fabrik in Isleten (Uri).

Mythenstrasse 21.

Dépôts in der ganzen Schweiz.

Telephon 3623.

Trüb, Fierz & Co., Hombrechtikon-Zürich,

 Fabrik für elektr. Messinstrumente, Elektrizitäts-Zähler,
wissenschaftliche Apparate,
empfehlen ihre **neuesten Typen** in

Voltmeter
Ampèremeter
Wattmeter
 Kontroll- u. Laboratoriums-
 Instrumente
 Registrierapparate, sowie
 Wechselstromzähler
in **nur erstklassiger Ausführung.**

Gegründet 1893.

Telephon. — Telegramme: Trüb, Hombrechtikon.

Thonwerk Biebrich, A.-G.

Biebrich a/Rhein

beste Referenzen und Zeugnisse aus der Schweiz,

 liefert die für den **Bau und Betrieb** von **Gasanstalten, Zement-**
fabriken, Chemischen Fabriken, Cellulosefabriken, Schweiss-
und Puddelwerken, Eisengiessereien, sowie für Dampfkessel-
 und sonstige **Feuerungsanlagen** notwendigen

feuerfesten und säurebeständigen Produkte
Retorten, Form- u. Normalsteine, Gloverringe, Mörtel etc.

Verblendsteinfabrik

(Baselland) **Lausen A.-G.** (Baselland)

Fabrik für feuerfeste Produkte und Verblendsteine

empfiehlt:

1^a gesinterte Verblendsteine

 In gelb, lederfarbig und rot, farbenrein und vollständig
 anschlagnfrei (jedem fremden Fabrikat mindestens ebenbürtig)

Glasierte Verblendsteine und Verblenderplättchen

 In allen Farben für äussere Fassadenverkleidungen, Bade-
 räume, Schlachthäuser, Kühlräume etc.

Feuerfeste Produkte

für Hafner — Ziegeleien — Giessereien

Spezialsteine für Zement- und Kalk- fabriken, Kuppelöfen

(Steine bis zu 42% Tonerdegehalt)

Feuerfester Mörtel

 In kürzester Lieferfrist werden nach jeder beliebigen Zeichnung
 unsere Fabrikate angefertigt.


Eisengiesserei und Maschinenfabrik Selnau

M. KOCH-ZÜRICH

Werkstätte für Eisen-Konstruktionen

bei der Station

Zürich-Glesshübel

 Drehkrane
 Schiebebühnen
 Wehranlagen

 Drehscheiben
 Kollergänge
 Fallenzüge

Transmissions-Anlagen

Schweiz. Eternitwerke A.-G.

Niederurnen (Glarus) und Zürich II.

General-Direktion in Niederurnen.

Telephon in Niederurnen.

Telephon in Zürich No. 590.

Telegramme: Eternitwerke Niederurnen.

Verkaufsbureaux und Installationsgeschäfte in Niederurnen und Zürich II

 Weltausstellung in Lüttich 1905:
 Ehrendiplom und Goldene Medaille.

 Frauenfeld 1903:
 Silberne Medaille.

1. Den hochkomprimierten Eternit-Asbestzement-Schiefer

 empfehlen und garantieren wir als frost- und wetterbeständige,
 dauerhafteste, leichteste und sturmsicherste Bedachung jeder
 Art. Ferner für Fassadenverkleidungen.

2. Den gepressten Eternit-Asbestzement-Schiefer

 empfehlen und garantieren wir für Wand- und Deckenverkleidungen
 von Gebäuden, wie Fabriklokalen, Käsereien, Küchen- und Badezimmer,
 Wohnräumen jeder Art, in einfachster bis reichster Ausführung, etc.

 Die Eternit-Asbestzement-Platten sind absolut feuersicher, isolierend
 gegen Hitze, Kälte, Feuchtigkeit.

Die Eternit-Asbestzement-Platten eignen sich vorteilhaft zu

Isolierzwecken in der Elektrotechnik.

Vorteilhafte, konkurrenzfähige Preise.

 Sorgfältige Bedienung. — Weitgehendste und höchste
 Garantie der Ware.

 Für Käufer unseres Produktes stehen wir mit zahlreichen Referenzen
 und Zeugnissen aus der Schweiz und dem Auslande zur Verfügung.

 Die grössten Stürme und Regen, Witterungseinflüsse aller Art, können einem Eternit-
 dach nichts anhaben, sofern solches nach unseren Vorschriften eingedeckt wurde.

 Man verlange Prospektus und Muster, sowie Auskunft unter gefl.
 Angabe des Verwendungszweckes.

 Der Chef der Schweiz. Eternitwerke A.-G.:
 A. Steinbrunner.



TEKKO
DAMAST
STAUBFREI

Tekko, Seiden-Damast Tapeten mit porentloser, für Staub u. Bacillen undurchdringlicher u. waschbarer Oberfläche, für vornehme Gesellschaftsräume.



SALUBRA
TAPETEN
WICH-WASSERDICHT

Salubra, rationellste Tapete, für Arbeits-Wohn- & Schlafzimmer sehr decorativ garant. lichtecht u. waschbar nimmt Geruch v. Rauch u. dergl. nicht auf.

Man verlange Adressen von Bezugsquellen & Referenzen bei SALUBRATAPETEN-FABRIK BASEL.

LUXFER-PRISMEN

erhellen dunkle Räume durch **TAGESLICHT.**



Kellerbeleuchtung durch Einfallichte.

Für bestmögliche Lichtausnützung verlange man unsere kostenlosen Voranschläge.

Feuersichere Fenster aus Elektrogas.

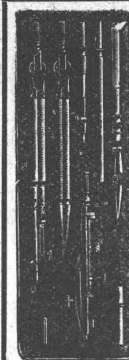
Broschüren und amtliche Gutachten durch das Deutsche Luxfer-Prismen-Synd.

G. m. b. H. Berlin S., Ritterstrasse 26.

Fabriken in Berlin u. Bodenbach a. E.

ALLEINVERTRETER für die Ostschweiz: **ROB. LOOSER, ZÜRICH V.**

Kreuzplatz Nr. 1. Telephon Nr. 652.



Präzisions-Reisszeuge.
Clemens Riefler,
Nesselwang u. München
(Bayern).
Gegründet 1841,
„Paris 1900 Grand Prix“
Illustrierte Preislisten gratis
Die Zirkel der echten Rieflerreisszeuge sind am Kopf mit dem Namen RIEFLER gestempelt.

Heliographie- und Paus-Papiere
Lichtpausen
in **Heliographie**
in



und in **Plandruck** (neu)
liefern
Schweiz. Lichtpaus-Anstalten A.-G. vorm.
Hatt & Co, Zürich,
Telephon. Filiale in Bern.

Accumulatoren

für alle Zweige der Industrie:

für Zentralen, Fabriken, Private, Laboratorien, Automobile, Schiffe, Waggonbeleuchtung usw.

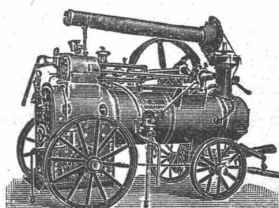
liefert

Accumulatoren-Fabrik Oerlikon

in OERLIKON bei Zürich.

Bureau für die Westschweiz: LAUSANNE, Chemin Vinet 29.

HEINRICH LANZ, MANNHEIM.

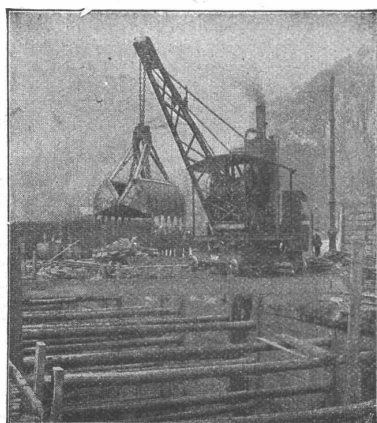


Lokomobilen

für **Satt- und Heißdampf**

Schweizer Verkaufsbureau: **S. Sello, Zürich I.**
Bahnhofstrasse 51 (Mercatorium)

Ueber 16000 Stück verkauft.



Zweiketten-Greifbagger

Einketten - Selbst-Greifer (D. R. P.)

an jedem Kran anwendbar.

Fertig auf Lager, auch zur Miete.

Menck & Hambrock
Altona-Hamburg 32.

Geiger'sche Fabrik

für Strassen- u. Hausentwässerungs-Artikel, G. m. b. H.
KARLSRUHE i. B. 11

SPEZIALITÄT:

Einrichtungen für Kläranlagen. Gesetzl. geschützt u. vorzügl. bewährt.

Einlass- und Ablass-Schützen mit der vorzüglich bewährten, geschützten Rollenführung und Rollenkeilverschlüssen, Wehrschützen, Vorrichtungen zum schichtenweisen Ablassen von Klärbecken, Spül- und Sperrtüren, Klappen, Rechenanlagen, Siebschaufräder.

Generalvertrieb des Frankfurter Klärrechens. Selbstregistrierende Apparate zum Messen der Durchflussumenge.

Lieferantin sämtl. Konstruktionen nach eigenen Entwürfen für die Kläranlagen in Frankfurt a. M., Mannheim, Elberfeld, Glessen, Düsseldorf, Beuthen, Halberstadt u. s. w.
Entwurf u. Ausführung aller Vorrichtungen für Kläranlagen. — Vorzügliche Empfehlungen von Behörden.

J. Nörr Zürich

Bahnhofstr. 77



Ältestes, grösstes Spezialhaus für
echte poröse **Loden**
wasserdicke

Nouveautés

Stoffe meterweise

Elegante Massarbeiten:

Veston-Anzüge v. Fr. 65.— an

Paletots-Anzüge v. Fr. 45.— an

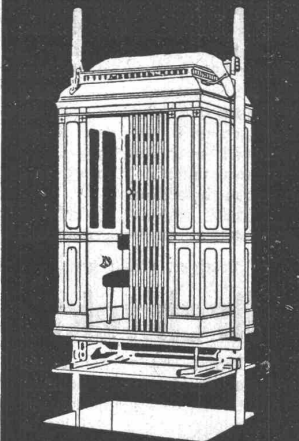
Fertige Lodenartikelin reichster Auswahl
Modell-Album franko

OFENFABRIK-SURSEE
IN SURSEE

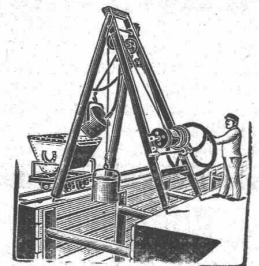
Grösste Ofenfabrik
der Schweiz

Wasch-herde

Illustrierte
Prospecte
gratis

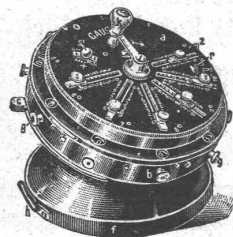
Willi Sohn
CHUR**SPECIALITÄT**
AUFZÜGE**HANF-
DRAHT-SEILE**

für Aufzüge, Kranen,
Transmissionen etc.
Bindseile — Schlingen
Gerüst-Stricke
Maurerschnüre, Senkelschnüre
Draht-Bürsten
Best-Tragbänder
Wagenfett — Seilschmiere
empfiehlt bestens

D. Denzler, mech. Seilerei,
Zürich.**Geräte & Werkzeug**für Bauausführung
für Gas- & Wasserleitung etc.**Fördervorrichtung**mit selbsttätig. Aus- oder Zurück-
bringung der Fördermasse.**Bopp & Reuther, Mannheim.****Rechenmaschine****„Gauss“**

Feinste Präzisionsmechanik!

Solide Konstruktion!

Für alle Rechen-Operationen
eingerichtet.

Preis Fr. 250.—,

ab 1. Dezember 1906 Fr. 300.—.

Generalvertretung für die Schweiz:

Schweizerisches

Polytechn. Versandgeschäft

Carl Ebner jr.

Schaffhausen.

CARLMÜLLER
ZÜRICH
Patent-Bureau
— PRIMA
— REFERENZEN —**F. GAUGER**
ZÜRICH**FABRIKFENSTER**
AUS
PROFILIERTEN

+PAT. N° 32257

Jünger, energischer

Bautechniker

sucht per sofort od. 1. Dez. **Stelle**
bei Architekt od. Baugeschäft, Bureau
oder Platz. Referenzen u. Zeugnisse
zu Diensten. — Offerten sub Chiffre
Z. F. 11256 an die Annoncen-Exp.
Rudolf Mosse, Zürich.

Jünger tüchtiger

Architekt

mit mehrjähr. Praxis **sucht Stel-**
lung. — Gef. Offerten unter Chiffre
Z. C. 11253 an die Annoncen-Exp.
Rudolf Mosse, Zürich.

Gesucht:**Jünger Architekt**

oder Bautechniker, guter Dar-
steller für modernen Villen- event.
Hotelbau. Dauernde Stellung. Ein-
tritt baldmöglichst. — Offerten mit
Gehaltsansprüchen sub Chiffre Z. O.
11264 an die Annoncen-Expedition
Rudolf Mosse, Zürich.

Uni Linoleum
Bedruckte Linoleum
Granit-Linoleum
Inlaid-Linoleum
Kork-Linoleum

empfehlen in den fabrizierten Stärken
zu billigsten Preisen per ☐ m, fertig
verlegt von geschulten Fachleuten,

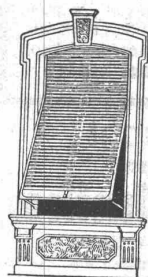
Grands magasins

Jelmoli S. A.
Zürich.(Persönliche oder schriftliche Offerte
auf Wunsch sofort zur Verfügung.)**Fensterfabrik**
und Glaserei**J. G. KIEFER**Werkstätte und Bureau:
Seefeldstrasse 153**ZÜRICH V**

2894 TELEPHON 2894

Alleiniger Inhaber des
Schweiz. Patentes Nr. 27008
für moderne**Oberlichtscheren.****Wilh. Baumann**

Rolladenfabrik

Horgen (Schweiz).**Holzrolläden**
aller Systeme.**Rolljalousien,**
automatisch.**Roll-**
Schutzwände
verschiedener
Modelle.

Verlangen Sie Prospekte!

Bauführer,

theoretisch und praktisch gebildet,
26 Jahre, Absolv. Königl. Bauschule,
sucht zum 1. Dezember oder später
Stellung. Offerten unter Chiffre Z. Q.
11241 an **Rudolf Mosse, Zürich.**

PATENT-BUREAU
Wilh. Reinhard, Zürich**Waggon-Waage**

ohne Geleisunterbrechung, normal-
spurig, **Ausstellungsobjekt**, 5,5 m
Länge, 30,000 kg Tragkraft, Auffahr-
vorrichtung; ferner eiserne Lauf-
gewichts-Waage, 1000 kg, preiswert
abzugeben.

Anfragen an

Carl Fetz-Bergmann, Zürich.**Zu verkaufen.**Wegen Aufgabe des Geschäftes ist
ein wenig gebrauchter**Deutzer Gasmotor,**

3 HP., billig zu verkaufen.

Auskunft Neugasse 56, I. Stock,
Zürich III.**Zu kaufen gesucht:****1 Akkumulatoren-Batterie,**

gut erhalten, von 36 Elementen,
Kapazität von 150—200 Ampère-
Stunden bei ca. 20 Ampère Entlade-
stromstärke. — Offerten mit Preis-
angabe befördert sub Z. O. 10939

Rudolf Mosse, Zürich.**LOCOMOBILE.**

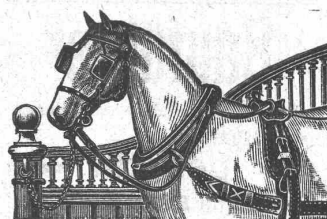
On demande à louer de suite et
pour quelques mois, une **locomob-**
ile avec ou sans condensation, de
80 à 200 HP.

Adresser offres à Mr. **Alexis**
Ferrier, Directeur des Fabriques
de Pâtes de Bois, à **Neuchâtel**.

A. Jucker, Nachf. v.**Jucker-Wegmann,**Papierhandlung s. Hecht.
Schiffände 22, Zürich.**Grosses Lager**

von

Pauspapieren, Pauselinen,
und Zellophanpapier,
Rollen und Bogen,
in nur vorzüglichen Qualitäten.
Holzsementpapier, Dach-
pappen, Bodenbelag- u.
Teppich-Unterlag-Papiere.

Stall-Einrichtungen

Gold. Medaille: Zürich, Bern, Genf.

Gebr. Lincke, Zürich.

Gesucht

auf 1. Dezember in ein Baugeschäft tüchtiger

Bautechniker,

guter Zeichner, mit allen Bureauarbeiten vertraut. — Offerten mit Gehaltsansprüchen und Zeugnisabschriften sub Chiffre Z. X. 10998 an **Rudolf Mosse, Zürich.**

Für unser **Kesselbureau**, Abteilung Hochdruckwasserleitungen, **suchen** wir einen tüchtigen, jüngeren

Tiefbautechniker

zur Ausarbeitung von Druckleitungsanlagen (Zuleitungen für Turbinenanlagen) und Ausführung der hiermit verbundenen **Geometer-Arbeiten**, Ueberwachung der Arbeiten an Ort und Stelle etc.

Erwünscht ist die Kenntnis der italienischen Sprache. **Eintritt möglichst bald.** — Bewerber wollen Offerten mit Zeugnisabschriften und näheren Angaben über Bildungsgang, bisherige Tätigkeit und Gehaltsansprüche einreichen an

Gebrüder Sulzer, Winterthur.

Jüngerer energischer

Bauführer,

mit Bureaukenntnis, sowie

Bautechniker,

flotter Zeichner,

gesucht.

Offerten unter Chiffre Z. B. 10877 an die Annoncen-Expedition

Rudolf Mosse, Zürich.

Wir suchen zu baldigem Eintritt in ein **Bahn-bureau** mehrere geübte

Zeichner

zur Anfertigung von Projektzeichnungen, Bauzeichnungen u. Vorlagen an die Behörden. Schriftliche Offerten mit Angabe von Alter, Nationalität, Militärverhältnissen, Eintrittstermin und Gehaltsansprüchen an

A.-G. Brown, Boveri & Co., Baden.

Gesucht**Jüngerer Architekt**

oder Bautechniker zu baldigem Eintritt in ein Architekturbureau in Zürich. — Offerten mit Zeugnisabschriften und Angabe des Alters und der Gehaltsansprüche unter Chiffre Z. Z. 11075 an die Annoncen-Expedition

Rudolf Mosse, Zürich.

Bauführer

mit gründlicher praktischer Erfahrung im **Tiefbau**

— gesucht —

von **Philipp Holzmann & Cie., G. m. b. H., Frankfurt am Main.**

Bewerber wollen genaue Angaben über seitherige Tätigkeit machen.

Bautechniker.

Gesucht zu sofortigem Eintritt in grösseres Baugeschäft ein jüngerer, selbständ. **Bauzeichner** für die Dauer von 2—3 Monaten. Bei zufriedenstellend. Leistungen Stelle event. dauernd. — Offerten unter Z. Z. 11100 an die Annoncen-Expedition

Rudolf Mosse, Zürich.

Für sofort **gesucht** tüchtiger

Bautechniker

für die zeichnerischen Arbeiten im Bureau sowie etwas Bauführung, in ein **grösseres Baugeschäft im Berner Oberland.** Nur ganz selbständig arbeitende Bewerber können berücksichtigt werden. — Offerten mit Zeugnisabschriften und Angabe der Gehaltsansprüche unter Chiffre Z. Y. 11049 an die Annoncen-Expedition

Rudolf Mosse, Zürich.

Pour des importantes installations hydrauliques en Savoie **on demande un jeune**

ingénieur,

si possible avec quelques pratiques des travaux. — Adresser les offres à l'entreprise **J. Mornand à St-Gervais-les-Bains (Hte-Savoie).**

Architekt

oder tüchtiger **Bautechniker** gesucht auf ein Architekturbureau **Zürichs**, zur Ausarbeitung eines grösseren städtischen Gebäudes.

Offerten mit Gehaltsansprüchen und Angaben über bisherige Tätigkeit unter Chiffre Z. L. 11161 an die Annoncen-Expedition

Rudolf Mosse, Zürich.

Zeitung für Betonbau

sucht akademisch gebildeten Fachmann als **Mitarbeiter.** — Gefl. Offerten sub Chiffre Z. R. 10842 an die Annoncen-Expedition

Rudolf Mosse, Zürich.

Techniker.

Für ein **Fabrikationsgeschäft der Baubranche** wird ein tüchtiger **Techniker** gesucht. Schweizer, mit der Ziegelfabrikation vertraut, bevorzugt.

Eingaben mit Zeugnissen und Referenzen und mit Angaben über Bildungsgang und praktische Tätigkeit werden unter Chiffre Z. S. 11168 erbeten an die Annoncen-Expedition

Rudolf Mosse, Zürich

Gesucht:

Jüngerer

Bautechniker

auf Architektur- und Baubureau. Offert. mit Zeugnissen unt. Chiffre A. 8038 Y. an **Haasenstein & Vogler, Bern.**

Gesucht

zu sofortigem Eintritt tüchtiger, selbständiger

Bautechniker

für Bureau u. Platz, flotter Zeichner, gewandt im Entwerfen, Detail und Kostenvoranschlag. Offert. mit Zeugnisabschriften, Angabe der Gehaltsansprüche eventuell Skizzen sind zu richten sub Chiffre J. 8149 Y. an

Haasenstein & Vogler, Bern.

Bauführer,

sowie ein bis zwei jüngere

Bauzeichner

zu mögl. bald. Eintritt nach **Zürich gesucht.** Zeugn. in Abschrift. Skizzen in Briefform. Präzise Angabe der Gehaltsansprüche und des Alters.

Bischoff & Weideli, Architekten.

Zeitschrift der Baubranche sucht für die Redaktion tüchtige Mitarbeiter.

Offerten sub Chiffre Z. T. 10844 an die Annoncen-Exp.

Rudolf Mosse, Zürich.

Für die Leitung von Zweigggeschäften in Oesterreich, Ungarn und der Schweiz werden tüchtige, möglichst in der Baubranche eingeführte

Bau-Ingenieure
== gesucht, ==

die sich für die Fabrikation und den Vertrieb einer in allen Kulturstaaten patentierten Holzkonstruktion eignen. Tüchtigen Herren ist Gelegenheit zu lohnender Selbständigkeit geboten. Kautionsfähige Bewerber belieben ihre Angebote unter eingehender Darlegung ihrer Verhältnisse und der Gehaltsansprüche unter Df. P. 5168 zu richten an die Annoncen-Expedition

Rudolf Mosse, Düsseldorf.

Architecte,

35 ans, ayant fait fortes études à Stuttgart et Paris, possédant certificats et références de premier rang, **cherche place.** Connaissance approfondie de tout ce qui concerne l'architecture et la construction.

Offres sous Z. L. 10961 à **Rodolphe Mosse, Zurich.**

Praktisch erfahrener, energischer

Bauführer

sucht für Bureau od. Bau Stellung. Gefl. Off. sub Chiffre Z. C. 11228 an **Rudolf Mosse, Zürich.**

Jüngerer, tüchtiger

Bauführer

sucht auf 1. Dezbr. event. früher dauerndes **Engagement** in gröss. Baugeschäft oder Unternehmung. Offerten unter Z. E. 11205 an

Rudolf Mosse, Zürich.

Architektur-Zeichner,

flott und tüchtig, **sucht** per sofort Stelle. Off. sub Z. Q. 11216 an

Rudolf Mosse, Zürich.

Erfahrener

Bautechniker

sucht Stellung.

Offerten sub. Z. D. 11229 an **Rudolf Mosse, Zürich.**

Techniker

mit Werkstätte- und Bureaupraxis **sucht** pro 1. Januar 1907, eventuell früher seine Stelle zu ändern. Im Eisenbahndienst oder Gas- und Wasserwerk bevorzugt. Bescheidene Ansprüche. Gefl. Offerten befördert unter Chiffre Z. 291 Ch.

Rudolf Mosse, Chur.

Jüngerer, tüchtiger und flotter

Maschinen-Zeichner

mit mehrjähr. Bureaupraxis **wünscht** seine bisher. ungek. Stelle zu ändern, mit Vorliebe nach der franz. Schweiz. Gefl. Off. unt. Chiffre Z. H. 11108 an

Rudolf Mosse, Zürich.

Jünger Maschinen-techniker,

der mehrere Semester einer Maschinenschule besucht hat, Werkstatt- und Bureaupraxis besitzt, **sucht Stellung** auf dem Bureau einer Maschinenfabrik in der Schweiz, Frankreich oder Oberitalien.

Offerten unter Z. J. 11209 an die Annoncen-Expedition

Rudolf Mosse, Zürich.

Tüchtiger, erfahrener

Architekt

für Profa- und Innen-Architektur, der hervorrag. Schulen mit besten Erfolgen absolviert hat, **sucht** leitende Stellung in nur erstem Hause. Anträge unter Chiffre Z. U. 11195 an die Annoncen-Expedition

Rudolf Mosse, Zürich.

Gesucht: Compound-Lokomobile

von 100 Pferden Normalleistung. **Industriegesellschaft Neuhausen (Schweiz).**

Zu verkaufen:

1 Kraftgasmotor 20 HP., auch als Petrolmotor eingerichtet,

1 Kraftgasmotor 35 HP.,

1 Generatorgasanlage für 50 HP., wegen Vergrösserung billig. Sämtliches ist noch kurze Zeit im Betriebe zu besichtigen.

Offerten sub Chiffre Z. N. 10938 befördert die Annoncen-Expedition

Rudolf Mosse, Zürich.