

**Zeitschrift:** Schweizerische Bauzeitung  
**Herausgeber:** Verlags-AG der akademischen technischen Vereine  
**Band:** 47/48 (1906)  
**Heft:** 17

## Werbung

### Nutzungsbedingungen

Die ETH-Bibliothek ist die Anbieterin der digitalisierten Zeitschriften auf E-Periodica. Sie besitzt keine Urheberrechte an den Zeitschriften und ist nicht verantwortlich für deren Inhalte. Die Rechte liegen in der Regel bei den Herausgebern beziehungsweise den externen Rechteinhabern. Das Veröffentlichen von Bildern in Print- und Online-Publikationen sowie auf Social Media-Kanälen oder Webseiten ist nur mit vorheriger Genehmigung der Rechteinhaber erlaubt. [Mehr erfahren](#)

### Conditions d'utilisation

L'ETH Library est le fournisseur des revues numérisées. Elle ne détient aucun droit d'auteur sur les revues et n'est pas responsable de leur contenu. En règle générale, les droits sont détenus par les éditeurs ou les détenteurs de droits externes. La reproduction d'images dans des publications imprimées ou en ligne ainsi que sur des canaux de médias sociaux ou des sites web n'est autorisée qu'avec l'accord préalable des détenteurs des droits. [En savoir plus](#)

### Terms of use

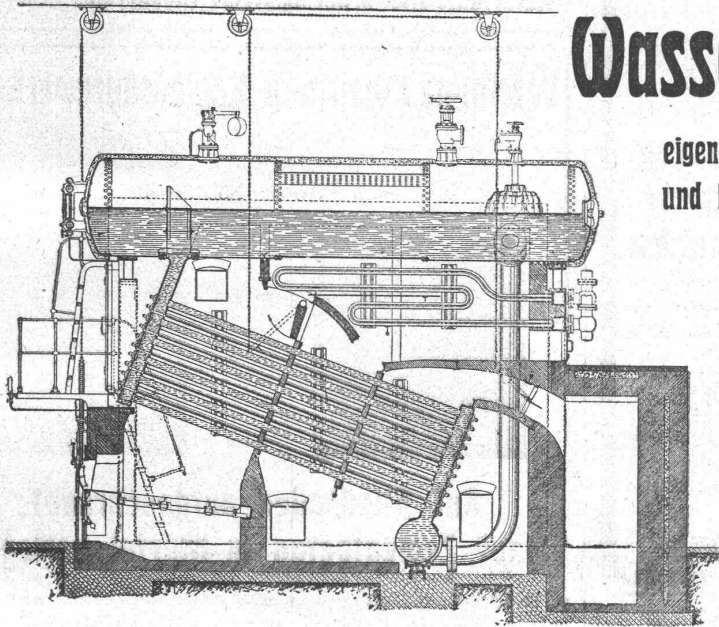
The ETH Library is the provider of the digitised journals. It does not own any copyrights to the journals and is not responsible for their content. The rights usually lie with the publishers or the external rights holders. Publishing images in print and online publications, as well as on social media channels or websites, is only permitted with the prior consent of the rights holders. [Find out more](#)

**Download PDF:** 05.04.2026

**ETH-Bibliothek Zürich, E-Periodica, <https://www.e-periodica.ch>**

# GEBRUEDER SULZER

WINTERTHUR



## Wasserröhren-Kessel

eigenen Systems, von jeder Grösse  
und für jeden Betriebsdruck.

**Kräftige Zirkulation und grosse  
Leistungsfähigkeit infolge di-  
rekter Wasserzuführung zu den  
unteren Rohrreihen.**

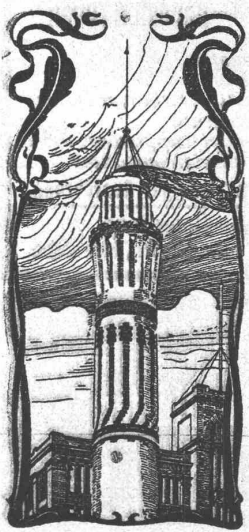
**Hohe Verbrennungskammer.**

**Grosser Dampfraum.**

**Bewährte Konstruktion der Ver-  
schlussdeckel.**

**Ueberhitzer, regulier- und ausschaltbar.**

**Ausgeführte Anlagen u. a.:** Städtische Elektrizitätswerke St. Gallen, Locle, Winterthur etc.



## J. Walser & Cie. Winterthur.

Spezial-Geschäft für  
**Hochkamine,  
Kesseleinmauerungen,  
Maschinen-Fundamente.**

**Ofenbauten**  
für alle industriellen Zwecke.  
**Ziegelei-Anlagen.**

Beständiges Lager in  
**hochfeuerfesten Materialien.**  
Reparaturen und Umbauten werden prompt  
und gewissenhaft ausgeführt.  
Projekte und Offerten kostenlos.

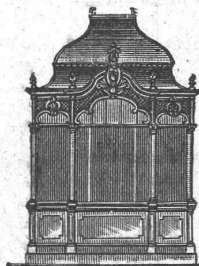
## J. Rukstuhl, Basel

erstellt auf Grundlage vieljähriger Erfahrung

### Centralheizungen

aller Systeme

**Warmwasser — Niederdruckdampf etc.**



## Kullmann & Lina, Frankfurt a. M.

Spezialfabrik für sanitäre Anlagen.

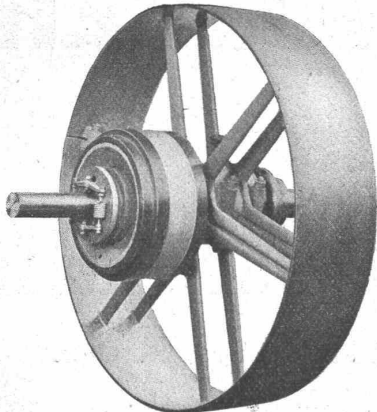
**Eiserne Bedürfnis-Häuschen.**

**Pissoir-Anlagen** für Oelung wie Bewässerung.

**Kloset-Anlagen,** Schwemmrohr-, Tonnen-,  
Wasser- und Torfmüll-Systeme.

**Zentralheizungen, Wasserleitungen, Bade-Anlagen.**

Gesellschaft der  
**L. von Roll'schen Eisenwerke**  
**Eisenwerk Glus**



**Benn's Patent Reibungskupplungen**

Zum Ein- und Ausrücken von ganzen Wellensträngen oder einzelnen Maschinen während des Betriebes. Vollständig geschlossene Ausführungsform; für höchste Tourenzahlen verwendbar; selbsttätige Schmierung der inneren Teile.

**Lager mit Ringschmierung:**

Sellerslager mit herausnehmbarer unterer Laufschale, Patent, als Stehlager, Hängelager, Wand- und Säulen-Konsollager.

Feste Stehlager mit herausnehmbaren Weissmetall- oder Bronzeschalen für Massivwellen und Hohlwellen.

Komplette Transmissionsanlagen für alle Industriezweige.

**L'Embrayage à Friction**

système **Benn b<sup>té</sup>** s. g. d. g.

est fabriqué et vendu en France par les Fonderies et Ateliers de Constructions mécaniques de

**WYSS & C<sup>IE</sup>.** à Seloncourt (Doubs).

**KIRCHNER & C<sup>O</sup> A.-G.**

Leipzig-Sellerhausen.

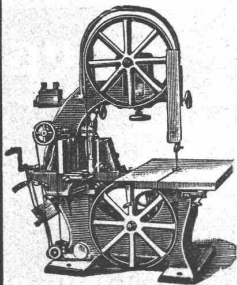
Grösste Spezialfabrik von

**Sägewerkmaschinen**  
u. **Holzbearbeitungsmaschinen**

Über 140,000 Maschinen geliefert.  
62 höchste Auszeichnungen.  
Weltausstellung Paris 1900: höchste Auszeichnung „Grand Prix“.  
Lüttich 1905: „Grand Prix“.

Filliale: **ZÜRICH, Bahnhofstr. 89,**  
Ingenieur A. Günther.

— TELEPHON 3866. —



**Thonwerk Biebrich, A.-G.**

**Biebrich a/Rhein**

beste Referenzen und Zeugnisse aus der Schweiz,  
liefert die für den **Bau** und **Betrieb** von **Gasanstalten, Zementfabriken, Chemischen Fabriken, Cellulosefabriken, Schweiss- und Puddelwerken, Eisengiessereien**, sowie für **Dampfkessel** und sonstige **Feuerungsanlagen** notwendigen

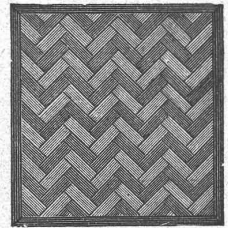
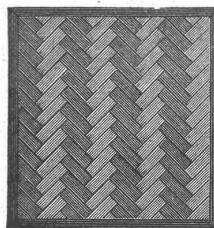
**feuerfesten und säurebeständigen Produkte**

**Retorten, Form- u. Normalsteine, Gloverringe, Mörtel etc.**

**Vereinigte Xylolith- u. Kohlensäurewerke A. G.**

WILDEGG.

⊕ Patent Nr. 9080.



**Auf Blindboden aufgeschraubt;  
auf Zementbeton in Mörtel verlegt.**

Nach allen Dessins in viereck, rechteck, achteck und in 3 Farben, Parkett ähnliche Form.

Xylolith feuersicher, warm. Steinholz schalldämpfend, solid.

Muster, Prospekte, Album und Atteste gratis und franko.

Einzig in der Schweiz bis jetzt ca. 200 000 m<sup>2</sup> Böden und ca. 10 000 Treppenstufen gelegt.

**Trüb, Fierz & Co., Hombrechtikon-**

Fabrik für elektr. Messinstrumente, **Zürich,** wissenschaftliche Apparate,

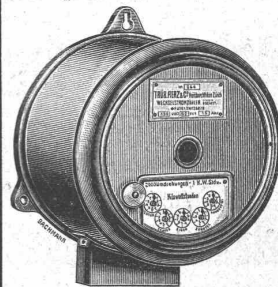
empfehlen ihre **neuesten Typen** in

**Voltmeter**  
**Ampèremeter**  
**Wattmeter**  
**Kontroll- u. Laboratoriums-**  
**Instrumente**  
**Registrierapparate, sowie**  
**Wechselstromzähler**

in **nur erstklassiger Ausführung.**

**Gegründet 1893.**

Telephon. — Telegramme: Trüb, Hombrechtikon.



**Aktien-Gesellschaft „Union“ in Biel**

FABRIK IN METT.

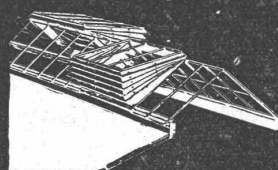
I. Schweizerische Fabrik für elektrisch geschweisste Ketten

⊕ Patent Nr. 27199.

**Ketten aller Art**

für industrielle und landwirtschaftliche Zwecke.  
Grösste Leistungsfähigkeit. Ketten von höchster Tragkraft.

Von Behörden vorgeschrieben!



**Hürtgens** Jalousie-Dachfenster

u. **Shedlüfter**

Regensicher. Vorzügliche Lüftung.

**Hürtgen, Mönig & Co.**

KÖLN-LINDENTHAL.

D. R. P.

# Zentralheizungen erstellen GEBR. LINCKE, ZÜRICH.

## BLIND & Cie.

Fensterfabrik und mech. Schreinerei  
in OBERRIEDEN (Zürich).

Neu eingerichtetes Etablissement für Glaser- und Schreinerarbeiten.  
Riemenböden etc. **Grosse Leistungsfähigkeit.**

**Locher & Co.**  
**Zürich**

Talgasse 10, Teleph. 2084.

Spezialität in  
wasserdichten Räumen  
für  
Zentralheizungen.

Ausführung von  
**Asphaltarbeiten**

wie

Stampfasphalt für Strassen u. Höfe,  
Gussasphalt für Trottoir, Zinnen,  
Waschküchen, Keller.

**Säurefeste Beläge**  
für  
**Akkumulatorenräume.**

Reparaturen.

## Schweiz. Eternitwerke A.-G.

Niederurnen (Glarus) und Zürich II.

General-Direktion in Niederurnen.

Telephon in Niederurnen.

Telephon in Zürich No. 590.

Telegramme: Eternitwerke Niederurnen.

Verkaufsbureaux und Installationsgeschäfte in Niederurnen und Zürich II

Weltausstellung in Lüttich 1905:  
Ehrendiplom und Goldene Medaille.

Frauenfeld 1903:  
Silberne Medaille.

### 1. Den hochkomprimierten Eternit-Asbestzement-Schiefer

empfehlen und garantieren wir als frost- und wetterbeständige,  
dauerhafteste, leichteste und sturmsicherste Bedachung jeder  
Art. Ferner für Fassadenverkleidungen.

### 2. Den gepressten Eternit-Asbestzement-Schiefer

empfehlen und garantieren wir für Wand- und Deckenverkleidungen  
von Gebäuden, wie Fabriklokale, Käsereien, Küchen- und Badezimmer,  
Wohnräumen jeder Art, in einfachster bis reichster Ausführung, etc.

Die Eternit-Asbestzement-Platten sind absolut feuersicher, isolierend  
gegen Hitze, Kälte, Feuchtigkeit.

Die Eternit-Asbestzement-Platten eignen sich vorteilhaft zu

### Isolierzwecken in der Elektrotechnik.

Vorteilhafte, konkurrenzfähige Preise.

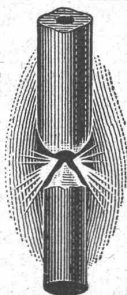
Sorgfältige Bedienung. — Weitgehendste und höchste  
Garantie der Ware.

Für Käufer unseres Produktes stehen wir mit zahlreichen Referenzen  
und Zeugnissen aus der Schweiz und dem Auslande zur Verfügung.

Die grössten Stürme und Regen, Witterungseinflüsse aller Art, können einem Eternit-  
dach nichts anhaben, sofern solches nach unseren Vorschriften eingedeckt wurde.

Man verlange Prospektus und Muster, sowie Auskunft unter gef.  
Angabe des Verwendungszweckes.

Der Chef der Schweiz. Eternitwerke A.-G.:  
A. Steinbrunner.



**G. A. Pestalozzi & Co. A.-G.**  
**Zürich.**

Schweizerische  
**Lichtkohlenfabrik**

empfehlen ihre prima Fabrikate für sämt-  
liche Arten Bogenlampen.



Die TOPF'schen  
**Schornstein-Aufsätze**  
mit Kugellager u. Windblech

— Modell 1905 —

können weder festsitzen, noch einrostern, haben absolut  
geräuschlos Gang und stellen sich bei plötzlich um-  
springenden Winden von selbst ein. Sie sind aus bestem Material und  
sehr stark gebaut.

Wiederverkäufer hohen Rabatt.

Verkaufsstelle für die Schweiz bei  
**R. Dormann-Huber, Rapperswil (St. Gallen).**

## Verblendsteinfabrik Lausen A.-G. (Baselland)

Fabrik für feuerfeste Produkte und Verblendsteine

empfiehlt:

### 1. gesinterte Verblendsteine

in gelb, lederfarbig und rot, farbenrein und vollständig  
ausschlagfrei (jedem fremden Fabrikat mindestens ebenbürtig)

### Glasierte Verblendsteine und Verblenderplättchen

In allen Farben für äussere Fassadenverkleidungen, Bade-  
räume, Schlachthäuser, Kühlräume etc.

### Feuerfeste Produkte

für Hafner — Ziegeleien — Giessereien

### Spezialsteine für Zement- und Kalk- fabriken, Kuppelöfen

(Steine bis zu 42% Tonerdegehalt)

### Feuerfester Mörtel

In kürzester Lieferfrist werden nach jeder beliebigen Zeichnung  
unsere Fabrikate angefertigt.

## J. WEGMANN, Ofenfabrik in Oberburg, Kt. Bern.

Ventilationsöfen in altbewährter Konstruktion  
mit Blechmantel und Kachel-  
bekleidung, zur Beheizung von Räumen jeder Art  
und Grösse, in einfachster bis reichster Ausstattung.

Man verlange Preislisten durch mich oder meine  
nachstehend verzeichneten Vertreter, die Herren:

Schoch & Bodmer, Holbeinstrasse 22, Zürich V.

J. Gisler, Ofenbauer, Wädenswil.

Schürch & Bähler, Eisenhandlung, Bern.

H. Engel, Eisenhandlung, Biel.

Ch. Vogt, Hafnermeister, Olten.

J. Henz & Cie., Eisenhandlung, Aarau.

Wilhelm & Cie., Eisenhandlung, Zofingen.

E. Schärer, Hafnermeister, Kücheggässlein 7, Basel.

Bielmann & Cie., Eisenhandlung, Luzern.

J. Mauch-Staub, zur Platte, Schaffhausen.

A. Hofmann, Hafnermstr., Harfenbergstr. 7, St. Gallen.

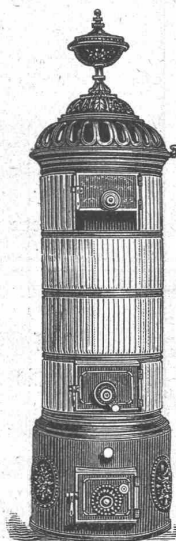
R. Lumpert, zur Erheiterung, Wyl, Kt. St. Gallen.

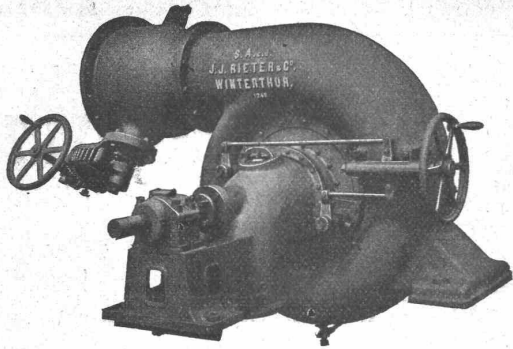
Fritz & Josua Dürst, Eisenhandlung, Glarus.

J. Scheer, Schlossermeister, Herisau.

G. Affolter, Flaschnermeister, Davos-Platz.

Gebrüder Tanner, Flaschnermeister, Arosa.





Aktiengesellschaft vormals  
**Joh. Jacob Rieter & Co., Winterthur**

**TURBINEN**

neuester Konstruktion und höchstem Nutzeffekt für alle vorkommenden Verhältnisse.

**Präzisions-Regulatoren** mit mechanischer u. hydraul. Wirkung.

Transmissionen, Kesselschmiede-Arbeiten.



TEKKO  
DAMAST  
STAUBFREI

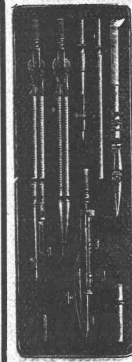
*Tekko, Seiden-Damast Tapeten mit porenloser, für Staub u. Bacillen undurchdringlicher u. waschbarer Oberfläche für vornehme Gesellschaftsräume.*



SALUBRA  
TAPETEN  
LICHT- u. WASSERDICHT

*Salubra, rationellste Tapete, für Arbeits-Wohn- & Schlafzimmer sehr decorativ garant. lichtecht u. waschbar nimmt Geruch v. Rauch u. dergl. nicht auf.*

Man verlange Adressen von Bezugsquellen & Referenzen bei SALUBRATAPETEN-FABRIK BASEL.



Präzisions-Reisszeuge.  
**Clemens Riefler,**  
Nesselwang u. München (Bayern).  
Gegründet 1841.  
„Paris 1900 Grand Prix“  
Illustrierte Preislisten gratis  
Die Zirkel der echten Rieflerreisszeuge sind am Kopf mit dem Namen RIEFLER gestempelt.



**J. Nörr** Zürich Bahnhofstr. 77

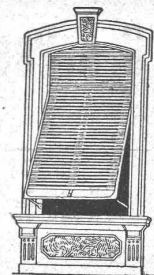


Alttestes, grösstes Spezialhaus für echte poröse **Loden**  
**Nouveautés**  
Stoffe meterweise  
**Elegante Massarbeiten:**  
Veston-Anzüge v. Fr. 65.— an  
Paletots-Anzüge v. Fr. 45.— an  
**Fertige Lodenartikel**  
in reichster Auswahl  
Modell-Album franko

CARL MÜLLER ZÜRICH II  
**Patent-Bureau**  
PRIMA REFERENZEN

**Wilh. Baumann**

Rolladenfabrik  
**Horgen** (Schweiz).



**Holzrolladen**  
aller Systeme.  
**Rolljalousien,**  
automatisch.  
**Roll-Schutzwände**  
verschiedener Modelle.

Verlangen Sie Prospekte!

**Wanderer**

der  
**Wanderer-Fahrradwerke**  
vorm. Winklhofer & Jaenicke A. G.  
**Schönau bei Chemnitz**

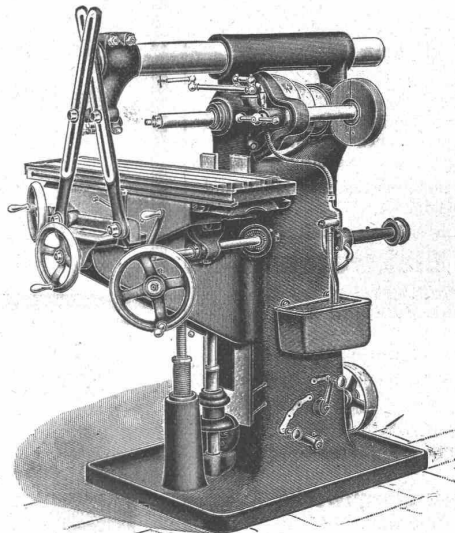
Vertretung und Lager  
für die Schweiz:

**W. WOLF, Ingenieur**  
vormals Wolf & Weiss

Zürich I, Brandschenkestrasse 7

Erste Referenzen  
des In- und Auslandes

**Präzisions-Fräsmaschinen**  
aller Art in höchster Vollendung



Einfache Fräsmaschine. No. 2.

**Sicherungs-Reparaturen**

elektrische Leitungen werden schnell und billigst unter Garantie ausgeführt.

**Alfred Hess, Spezialgeschäft für Elektro-Technik, Tübingen.**

Für Techn. Vorarbeiten im Bahn- und Strassenbau empfiehlt sich B. Emch, Ingenieurbureau, Bern, Schwarzhorstr. 61.

von Sicherungen aller Systeme für

**PATENT-ANWÄLT-BUREAU**  
JNG. G. ROTH & CO  
ZÜRICH I

VERWERTUNG UND FINANZIRUNG  
GUTER ERFINDUNGEN  
GRÜNDUNG VON GESELLSCHAFTEN  
VORZÜGLICHE EMPFEHLUNGEN

Aktiengesellschaft

# Kesselschmiede Richterswil

Sämtliche Kesselschmiedearbeiten, Dampfkessel, Rohrleitungen, Schweissarbeiten, Eisenkonstruktionen, Brückenbau

## Giesskessel

mit und ohne Kippvorrichtung, bis 7000 kg Inhalt.

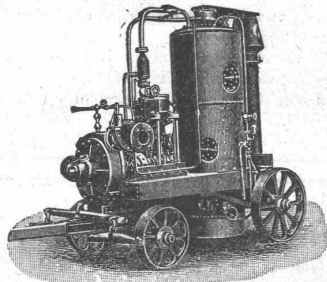
Giesspfannen, Handlöffel, Traggabeln, schmied-  
eiserne Formkästen, Kernstützen.

Courante Grössen stets auf Lager.

Günstige Bedingungen bei Jahres-Abschluss und Lieferung auf Abruf.

## Zentrifugalpumpen

als Riemenpumpen  
oder mit Elektromotor direkt gekuppelt.



Fahrbare  
Pumpmaschinen

halten fertig auf Lager

Menck & Hambroek

Altona-Hamburg 32.

# Geiger'sche Fabrik

für Strassen- u. Hausentwässerungs-Artikel, G. m. b. H.  
KARLSRUHE i. B. 11

NEUHEIT:

## Selbsttätiger Kanalspüler

„System Müller-Geiger“

Eine beweglichen Teile.  
Dauernd zuverlässiges Funktionieren auch bei schwächstem Zufluss.  
Stauhöhe veränderlich.  
Beliebige Form u. Grösse des Spülbehälters.  
Einfache Schachanlage und Montage.  
Für jede zulässige Spülleistung ausführbar.

In kurzer Zeit über 150 Stück geliefert,  
Prospekt auf Wunsch gratis.

Vertreter: S. VOLZ,  
Maschinentechn. u. Ingenieur-  
Bureau, Zürich II. Tel. 6773

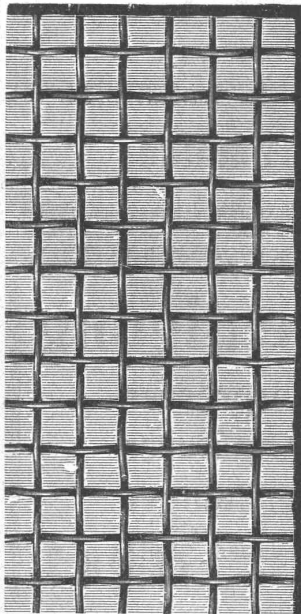


## Hochdruck-Dampfkessel

aller bewährten Systeme in jeder Grösse.  
Maschinelle Nietung u. Bearbeitung. — Umbau u. Reparaturen schnell und billig.

Vorwärmer  
Wasserreiniger  
Braupfannen  
Böttiche  
Kühlschiffe  
Reservoirs  
Rohrleitungen  
Behälter jeder Art  
Seifenkessel  
Wärmpfannen  
Blechlampe  
Plakatsäulen  
Kiesbütten für  
Baggermasch. etc.

## Echtes Siemens (Neusattler) Drahtglas



in verschied. Stärken und Massen,  
glatt und geriffelt, seit 1893 eingeführt und bei Tausenden von Bauten bestens bewährt.

**Unerreicht in Eruchtsicherheit.**

Kein Bruch, keine Reparaturen, kein Blindwerden, kein Absplittern, weil starkes, widerstandsfähiges Drahtgewebe in das sehr harte böhmische Glas eingebettet ist. — Bietet volle Gewähr für unbedingte Sicherheit gegen Feuer.

4—5 mm stark:  
für Seitenfenster in Fabriken, Werkstätten etc.

6—7—10 mm stark:  
für Oberlichte aller Art.

15—30 mm stark:  
für Fussbodenkonstruktionen.

Auf Wunsch werden auch  
**Verglasungsarbeiten**  
vermittelt.

Andere Artikel:  
**Flaschen aller Art**

für Wein, Bier, natürliche u. künstliche Mineralwasser etc.

**Flaschen-Verschlüsse:** Drahthebel und Drahtbügel, Famos-Hebel und Famos-Bügel.

**Glas-, Dach- und Falzriegel, Glasfussbodenplatten, hohle, auswechselbare Glasbausteine (Patent), Gärböttiche aus Drahtglas für Brauereien, Stanzglas-Buchstaben für Firmenschilder.**

**Baldwin Weisser, Zürich III**

Fabrikstrasse 5.

Generalvertreter für die Schweiz der Aktien-Gesellschaft für Glasindustrie vorm. Friedr. Siemens, Neusattl b. Elbogen (Böhmen).

## Paul Stotz

Kunstgewerbl. Werkstätte  
G. m. b. H.

Stuttgart

Anfertigung feiner Metallarbeiten jeder Art, wie

Beleuchtungskörper,

Heizkörper-

Verkleidungen,

Grabverzierungen,

figürlichen Bronzeguss

jeder Grösse.

## Düsseldorfer Röhrenindustrie

Düsseldorf-Oberbilk

empfehl

### schmiedeeiserne Röhren

bis 1200 mm Durchmesser, gerade und gebogen für  
Dampf-Leitungen, Wasser-Leitungen, Turbinen-Leitungen, hydraulische Anlagen, Kondensations-Anlagen etc.

mit allen erforderlichen Verbindungen u. Formstücken.

Vertreter für die Schweiz:

**G. A. Bourgeois-Richter, Ing., Zürich II**

5 Breitingenstrasse 5.

**Submissions-Anzeiger.**

Termin	Auskunftstelle	Ort	Gegenstand
29. Oktober	Baudirektion	Luzern, Zürichstr. 6	Pilotierungsarbeiten für die städt. Seebadanstalt am Alpenquai.
29. >	Bureau der Bauleitung	Basel, Wallstr. 19	Bodenbeläge für das Eilgutgebäude E. L. B. des Personenbahnhofes in Basel.
29. >	J. Staerkle, Architekt	Rorschach	Gipser-, äussere Verputz-, Glaser- und Maler-Arbeiten und Rolljalousien-Lieferung zum Schulhaus-Neubau in Tübach.
29. >	Trambahnverwaltung	St. Gallen, Steinachstrasse 17	Erd-, Kanalisations- und Betonarbeiten für das Depot-, Werkstätte- und Verwaltungsgebäude der Trambahn der Stadt St. Gallen.
30. >	Bureau des Bauführers	Herisau (Appenzell)	Glaserarbeiten zum Verwaltungs- und Küchengebäude der kant. Irrenanstalt in Herisau.
31. >	J. Staerkle, Architekt	Rorschach (St. Gallen)	Ausführung der Zimmerarbeiten zum Schulhaus-Neubau St. Margrethen.
31. >	G. Herzog, Ing. des IV. Kr.	Laufenburg (Aargau)	Lieferung von Strassenkies für die Bezirke Laufenburg, Rheinfelden und Zurzach.
1. Novbr.	Rimli, Architekt	Frauenfeld	Einfriedigung an der Turnhallenstrasse in Frauenfeld.
1. >	Baubureau für die zweite Spur	Frauenfeld (Walhalla)	Erstellung einer Fussweg-Unterführung unter dem Bahngelände bei der Kammgarnspinnerei Bürglen (Km. 622,80).
1. >	Bureau des Bahningenieurs	Rorschach (St. Gallen)	Lieferung von etwa 5000 m <sup>3</sup> geworfenem Kies auf Lagerplätzen der Stationen zwischen St. Margrethen und Buchs (Rheintal).
1. >	Klingler, Gemeindeammann	Gossau (St. Gallen)	Erstellung der Sonnen- und Sonnenbühlstrasse, sowie von Schalen an der Gütschstrasse und an der Bahnhofstrasse in Arnegg.
2. >	Bureau der Baudirektion	Luzern, Zürichstr. 6	Sämtliche Bauarbeiten für die Erweiterung des Sekundarschulhauses auf Musegg.
3. >	Hch. Neukomm, Gemeinderat	Rafz (Zürich)	Erstellung eines Rebweges am «Gnahl» in Rafz (Länge etwa 800 m).
5. >	H. Lüdi, Hotel Grindelwald	Grindelwald (Bern)	Erstellung eines Weges und eines eisernen Steges in der Lütschinen-Schlucht.
5. >	Bureau d. Kantonsingenieurs	Basel	Lieferung von etwa 1800 Stück Eisenbahnschwellen in Föhren- und Eichenholz.
5. >	Paul Rossé, Präsident	Court (Bern. Jura)	Anlage einer Wasserversorgung in Court.
5. >	A. Sonderegger, Ingenieur	St. Gallen	Ausführung einer eisernen, 5500 m langen Leitung von den Gätteriquellen des Schwendebaches nach dem Reservoir der Wasserversorgung.
8. >	Techn. Bureau des Ober-Ingenieurs der S. B. B.	Basel	Lieferung und Montierung der Eisenkonstruktion für die neue Steinlaubiachbrücke bei Lungern, Km. 33,444 der Brünigbahn. Gewicht etwa 24 Tonnen.
12. >	Bureau der Bauleitung der S. B. B., Kr. II	Basel	Heizungs-, Warmwasser- und Trockneanlagen im östlichen Dienstgebäude und im Transitpostgebäude im Personenbahnhofe Basel.
1. Dez.	Kantons-Ingenieur	Zug	Strassen- und Brückenarbeiten der bessern Verbindung von Berg und Tal.

# Accumulatoren

für alle Zweige der Industrie:  
für Zentralen, Fabriken, Private, Laboratorien,  
Automobile, Schiffe, Waggonbeleuchtung usw.

liefert

## Accumulatoren-Fabrik Oerlikon

in OERLIKON bei Zürich.

Bureau für die Westschweiz: LAUSANNE, Chemin Vlnet 29.

# MARMOR-ARBEITEN

liefert jeder Art

## Gebr. Pfister's Nachf. B. Pfister

Marmor-Industrie, Sägen-, Schleif-, Polier- u. Drehwerke

### Rorschach

Eigene Brüche Eigene Brüche

**Moderne Wasserversorgungen - Moderne Elektrizitätswerke**

verwenden nur noch den

## Wasserstands-Fernmelder

System Rittmeyer

Schweiz. Patent 31327 und Zusatzpatente sowie Auslandspatente. — Prima Referenzen.

Spezialgeschäft für Wasserstandsfernmelder, Thalwil.

Rordorfsche

# Lagerholzklammern



lieferrn in sechs Grössen von Fr. 4 an per 100 Stück die Eisenhandlungen,  
sowie die

**Patentinhaber: Gebrüder Rordorf, Zürich, auf der Mauer 5.**

# Wasser-Reinigung

Filterpressen  
Armaturen  
Pumpen

## A. L. G. Dehne, Maschinen-Fabrik, Halle a. S.

Alleinvertreter für die Schweiz:  
J. Terrisse, 21 Rue Toepffer, Genève.

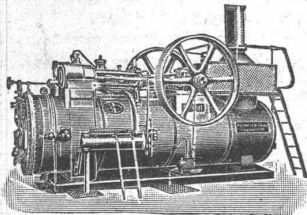
# Bauterrain zu verkaufen.

In unmittelbarer Nähe von Winterthur sind ca. 11000 m<sup>2</sup> Bauland mit zugehörigem Privat-Verbindungsgeleise zu verkaufen. Vorzüglich geeignet zur Erstellung einer Fabrik.

Reflektanten belieben sich zu wenden unter Chiffre Z.K.10035 an die Annoncen-Expedition Rudolf Mosse, Zürich.

# HEINRICH LANZ, MANNHEIM.

Lokomobilen  
für **Satt- und  
Heißdampf**

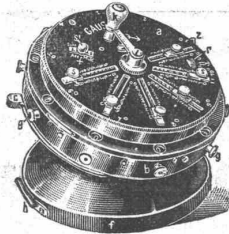


Schweizer Verkaufsbureau: **S. Sello, Zürich I.**  
Bahnhofstraße 51 (Mercatorium)  
Ueber 16 000 Stück verkauft.

Hydraulische, Beste Referenzen.  
Elektrische,  
Transmission-  
und Hand-  
**AUFZÜGE**  
jeder Art erstellt.  
**ALB. WISMER**  
Maschinen-Fabrik  
Industriequartier  
**ZÜRICH**

# Rechenmaschine „Gauss“

Feinste Präzisionsmechanik!  
Solideste Konstruktion!



Für alle Rechen-Operationen  
eingrichtet

Preis Fr. 250.—,  
ab 1. Dezember 1906 Fr. 300.—.

Generalvertretung für die Schweiz:  
Schweizerisches

Polytechn. Versandgeschäft

**Carl Ebner jr.**  
Schaffhausen.

**F. GAUGER  
ZÜRICH**

**MODERNE  
SCHAUKASTEN**  
IN  
EISEN u. BRONZE

Uni **Linoleum**  
Bedruckte **Linoleum**  
Granit-**Linoleum**  
Inlaid-**Linoleum**  
Kork-**Linoleum**

empfehlen in den fabrizierten Stärken  
zu billigsten Preisen per  $\square m$ , fertig  
verlegt von geschulten Fachleuten,

Grands magasins  
**Jelmoli S. A.**  
**Zürich.**

(Persönliche oder schriftliche Offerte  
auf Wunsch sofort zur Verfügung.)

Heliographie- und  
Paus-Papiere  
**Lichtpausen**  
in Heliographie  
in  
**Heliographie**  
und in Plandruck  
(new)  
liefern  
Schweiz, Lichtpaus-Anstalten A.-G. vorm.  
**Hatt & Cie, Zürich,**  
Telephon. Filiale in Bern.

**HANF-  
DRAHT-SEILE**  
für Aufzüge, Kranen,  
Transmissionen etc.  
**Bindseile — Schlingen  
Gerüst-Stricke**  
Maurerschnüre. Senkelschnüre  
**Draht-Bürsten  
Bast-Tragbänder**  
Wagenfett — Seilschmiere  
empfiehlt bestens  
**D. Denzler, mech. Seilerei,  
Zürich.**

**Eisenbetonbau.**  
Durchaus erfahrener  
**Ingenieur,**  
sicherer Statiker, zur Vertretung des  
Chefs **gesucht.** — Gef. Anerbieten  
etc. erbittet  
Pommersche Cementstein-Fabrik „Meteor“,  
**Stolp** in Pommern.

**OFENFABRIK-SURSEE  
IN SURSEE  
GRÖSSTE OFENFABRIK DER SCHWEIZ  
Illust. Prospekte gratis.**

**Techniker**  
zum sofortigen Antritt für Eisen-  
betonbaugeschäft in Stettin **ge-  
sucht.** — Offerten mit Gehalts-  
ansprüchen u. Zeugnisabschriften  
unter Chiffre Z. F. 10806 an  
**Rudolf Mosse, Zürich.**

**A. Jucker, Nachf. v.  
Jucker-Wegmann,  
Papierhandlung z. Hecht.  
Schifflande 22, Zürich.**  
Grosses Lager  
von  
**Pauspapieren, Pausleinen,  
und Zolohnpapier,  
Rollen und Bogen,  
in nur vorzüglichsten Qualitäten.  
Holzsementpapier, Dach-  
pappen, Bodenbelag- u.  
Teppich-Unteriag-Papiere.**

**Architekt,**  
in Anfertigung von Bauzeichnungen  
und Bauführung gewandt, auf Archi-  
tektur-Bureau für sofort **gesucht.**  
Offerten sub O. 6255 Q. an  
**Haasenstein & Vogler, Basel.**

**Willi Sohn  
CHUR**

**SPECIALITÄT  
AUFZÜGE**

Der Gesamtauflage der  
heutigen Nummer liegt ein Pro-  
spekt betr. „Installationen“ von  
der Firma **Geiger & Muri** in  
**Luzern** bei, worauf wir unsere  
werten Leser noch besonders  
aufmerksam machen.

**Fensterfabrik  
und Glaserei  
J. G. KIEFER**  
Werkstätte und Bureau:  
Seefeldstrasse 153  
**ZÜRICH V**  
2894 TELEPHON 2894  
Alleiniger Inhaber des  
Schweiz. Patentes Nr. 27008  
für moderne  
**Oberlichtscheren.**

**20 Waggons  
Fichten- und  
Föhrenbous**  
I./II. Klasse, trocken, in den Di-  
mensionen 30—60 cm st. von 30 cm  
Mittendurchmesser aufw. **verkauft  
prompt,** event. Schlüsse auf weitere  
Quantitäten **Fichten-, Föhren-, auch  
Larchen-Bous** entriert  
**Herrschaft Thal,  
Post Gösting bei Graz,  
Steiermark.**

Zwei gebrauchte  
**Drehstrom-Motoren**  
von 50 und 70 P. S., 500 Volt,  
tadellos erhalten, wegen Vergrösse-  
rung der Anlage  
**preiswürdig zu verkaufen.**  
**Nufer & Cie.,** Zwirnerei,  
St. Gallen.

## Dessinateur-architecte

Jeune homme au courant de la construction **est demandé** de suite. S'adresser en indiquant préférences à  
MM. Squire et d'Okólski, architectes à Peseux (Neuchâtel).

## Gesucht auf 15. November: Tüchtiger Bautechniker

mit Bureau- und Bauplatzpraxis. Diesbezügliche Offerten mit Gehaltsansprüchen u. Zeugnisabschriften sub Ch. Z. H. 10483 an  
**Rudolf Mosse, Zürich.**

Prince et Béguin, architectes à Neuchâtel, **prendraient** de suite dans leurs bureaux comme

## Volontaire

un jeune homme ayant terminé ses classes.

## Gesucht: Jüngerer Ingenieur

gewandt in Wasserbau u. in Terrainaufnahmen zu Projektarbeiten.

Offerten mit Ansprüchen unter Chiffre Z. S. 10643 an die Ann.-Exp.  
**Rudolf Mosse, Zürich.**

## Techniker

auf Bahnbauplanarbeiten geübt, auf 1. Nov. **gesucht**. — Offerten sub Z. W. 10572 an die Annoncen-Exp.  
**Rudolf Mosse, Zürich.**

Architekturbureau der französischen Schweiz **sucht** per sofort tüchtigen

## Architekten oder Bautechniker.

Nur Herren mit prima Referenzen wollen ihre Offerte einreichen sub Chiffre Z. U. 10770 an die Annoncen-Expedition

**Rudolf Mosse, Zürich.**

## Architekt gesucht.

Auf ein Architekturbureau in Zürich ein künstl. u. prakt. gebildeter Architekt, gewandter Zeichner. — Offerten mit Gehaltsansprüchen unter Chiffre Z. N. 10763 an die Annoncen-Expedition  
**Rudolf Mosse, Zürich.**

## Ein zuverlässiger, junger Bautechniker

**findet** in einem Architekturbureau der Ostschweiz lehrreiche Beschäftigung. — Offerten mit Gehaltsansprüchen und Zeugnissen sind zu richten unter Chiffre Z. H. 10783 an die Annoncen-Expedition  
**Rudolf Mosse, Zürich.**

**Kopierbureau Steinmann & Erni**, gegründet 1892, Börsenstr. 10, Zürich. — Schreibmasch.-Arbeiten. Vervielfält. Diktat.

## Gesucht

für sofort ein selbständig arbeitender

## Architekt,

gewandt in Darstellung und Konstruktion, in ein Architekturbureau Basels. — Offerten unter Chiffre B. F. 6570 an  
**Rudolf Mosse, Basel.**

## Gesucht

für eine moderne Werkstätte für allgem. Maschinenbau ein

## Betriebs- u. Werkstätte- Ingenieur.

Bewerber, mit Erfolg in ähnlicher Stellung tätig gewesen, erfahren und vertraut mit modernen Werkzeugmaschinen u. Fabrikationsmethoden, gewandt im Disponieren und Lohnwesen, die auch einige Zeit als Konstrukteure tätig waren, sind gebeten, sich unter Chiffre Zag. E. 473 und Befügung möglichst kompletter Angaben zu melden bei der Ann.-Exp.  
**Rudolf Mosse, Bern.**

## Teilhaber gesucht.

Zur Uebernahme eines bestergerichteten Sägewerkes mit Spezialitäten wird ein Teilhaber mit ca. 30 Mille gesucht. Beteiligung ist aktiv oder passiv möglich. Günstige Gelegenheit auch für Nicht-Fachmann, indem solcher die Buchhaltung und Kassa übernehmen könnte. — Offerten unter Chiffre Z. S. 10293 an die Annoncen-Expedition  
**Rudolf Mosse, Zürich.**

## Beteiligung.

Architekt (Zürcher) sucht sich in solidem, gut eingeführtem Baugeschäfte in Zürich aktiv zu beteiligen.

Offerten befördert sub Chiffre Z. L. 10386 an  
**Rudolf Mosse, Zürich.**

## Bautechniker,

tüchtiger Zeichner, selbständig auf Bureau und Bau, **sucht Stelle** in Zürcher Architekturbureau.

Offerten unter Z. P. 10540 an die Annoncen-Expedition

**Rudolf Mosse, Zürich.**

## Ein jüngerer Maschinentechner

sucht seine **Stelle** baldmöglichst zu ändern. — Anfr. unt. Z. C. 10,228 an die Annoncen-Expedition

**Rudolf Mosse, Zürich.**

Jünger, energischer

## Ingenieur

mit Praxis in Strassenbau **sucht** auf 1. November passende **Stelle** in Strassen- oder Eisenbahnbau. — Offerten unter Z. P. 10340 an die Annoncen-Expedition

**Rudolf Mosse, Zürich.**

## Zimmerpolier

**sucht** Jahresstelle auf Hoch- und Treppenbau. — Offert. unt. Chiffre Z. E. 10105 an die Annoncen-Exp.  
**Rudolf Mosse, Zürich.**

## Bautechniker,

seit mehreren Jahren in einem der ersten Architekturgeschäfte der Schweiz und Süddeutschlands tätig, **sucht sich bis 1. November oder später zu verändern.**

Offerte unter Chiffre Z. A. 10676 an die Annoncen-Expedition  
**Rudolf Mosse, Zürich.**

Junger

## Bautechniker,

guter Zeichner, **sucht Stelle** auf 1. Dez. in Architekturbureau oder Baugeschäft. — Offerten unter Chiffre Z. L. 10761 an die Annoncen-Expedition von

**Rudolf Mosse, Zürich.**

## Ingenieur,

23 Jahre, **sucht Stelle** in einem Bureau für Eisenbetonbau, eventuell Volontär. — Offerten sub Z. M. 10762 an die Annoncen-Expedition  
**Rudolf Mosse, Zürich.**

Tüchtiger erf. geprüfter

## Bauwerkmeister

**sucht** sofort oder auf 1. November **Stellung** auf Bureau oder Bauplatz. Offerten erbeten unrer S. G. 5330 an **Rudolf Mosse, Stuttgart.**

## Bautechniker.

Junger, diplom. Bautechniker, flotter Zeichner, **sucht Stelle zu ändern**. — Offerten mit Gehaltsangaben unter Chiffre Dc. 4450 G. nimmt entgegen Haenstein & Vogler, St. Gallen.

## Kräftige Kopfdrehbank

## gesucht,

neu oder gebraucht, mit ca. 1200 mm Spitzenhöhe und wenn möglich mit 2 Drehsupport. — Gefl. Offerten, gerne von Konstruktionszeichnung begleitet, mit Angabe von äusserstem Preis und Abgabetermin zu richten sub Chiffre G. L. D. an die Ann.-Exp.  
**Rudolf Mosse, Zürich.**

## Zum Vertrieb

eines patent. Massenartikels in der Gasbranche suche mit leistungsfähiger Firma in

## Verbindung

zu treten. — Offerten sub Chiffre Z. P. 10565 an die Annoncen-Exp.  
**Rudolf Mosse, Zürich.**

12,500	12,430	6,200 lg.
I	IO	4 Stk.

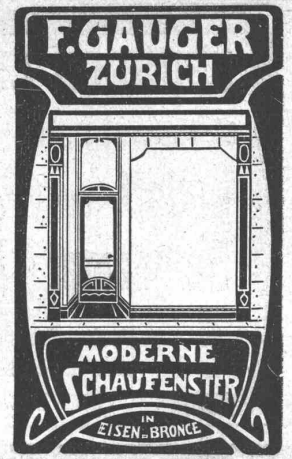
à Fr. 17.10 per 100 kg

franko und verzollt Basel.

Sofort lieferbar ab Werk.

Anfragen sub Z. R. 10692 an die Annoncen-Expedition

**Rudolf Mosse, Zürich.**



## Waggon-Waage

ohne Geleisunterbrechung, normal-spurig, **Ausstellungsobjekt**, 5,5 m Länge, 30.000 kg Tragkraft, Auffahrvorrichtung; ferner eiserne Laufgewichtswaage, 1000 kg, **preiswert abzugeben.**

Anfragen an

**Carl Fetz-Bergmann, Zürich.**

## Stationäres Compound-Lokomobil,

norm. Leistung 36—40 HP., max. 60—70 HP., Typ Lanz Mannheim, seit 1897 nur als Reserve im Betriebe gestanden, noch sehr gut erhalten, ist wegen Nichtgebrauch äusserst günstig

## zu verkaufen.

Interessenten belieben sich zu wenden an **Elektr. Strassenbahn Altstätten-Berneck, Altstätten** (St. Gallen).

## Technicien,

Winterthur, 7 ans de pratique technique et commerciale, **cherche place** dans fabrique de machines ou bureau, comme

correspondant technique franç.,

pourrait aussi faire les voyages. — Adresser offres sous chiffre U.26341 L. à Haenstein & Vogler, Lausanne.

## Geräte & Werkzeuge

für Hoch- und Tiefbau.

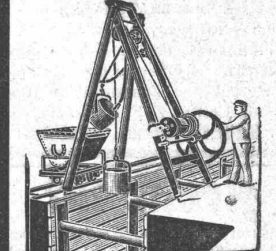
**Förder-Vorrichtung**

mit selbsttätiger Aus-

und Zurückschwenkung der Fördermasse.

**Grosse Leistung.**

Ersparnis an Arbeitern.



**Bopp & Reuther, Mannheim.**