

Zeitschrift: Schweizerische Bauzeitung
Herausgeber: Verlags-AG der akademischen technischen Vereine
Band: 47/48 (1906)
Heft: 15

Werbung

Nutzungsbedingungen

Die ETH-Bibliothek ist die Anbieterin der digitalisierten Zeitschriften auf E-Periodica. Sie besitzt keine Urheberrechte an den Zeitschriften und ist nicht verantwortlich für deren Inhalte. Die Rechte liegen in der Regel bei den Herausgebern beziehungsweise den externen Rechteinhabern. Das Veröffentlichen von Bildern in Print- und Online-Publikationen sowie auf Social Media-Kanälen oder Webseiten ist nur mit vorheriger Genehmigung der Rechteinhaber erlaubt. [Mehr erfahren](#)

Conditions d'utilisation

L'ETH Library est le fournisseur des revues numérisées. Elle ne détient aucun droit d'auteur sur les revues et n'est pas responsable de leur contenu. En règle générale, les droits sont détenus par les éditeurs ou les détenteurs de droits externes. La reproduction d'images dans des publications imprimées ou en ligne ainsi que sur des canaux de médias sociaux ou des sites web n'est autorisée qu'avec l'accord préalable des détenteurs des droits. [En savoir plus](#)

Terms of use

The ETH Library is the provider of the digitised journals. It does not own any copyrights to the journals and is not responsible for their content. The rights usually lie with the publishers or the external rights holders. Publishing images in print and online publications, as well as on social media channels or websites, is only permitted with the prior consent of the rights holders. [Find out more](#)

Download PDF: 14.01.2026

ETH-Bibliothek Zürich, E-Periodica, <https://www.e-periodica.ch>

Die Aktiengesellschaft der Maschinenfabrik von Louis Giroud in Olten

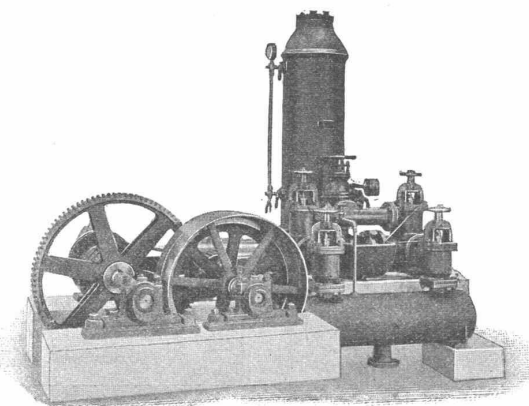
Zur **Wasserversorgung** von
Fabriken, Villen, Hotels und **ganzen**
Ortschaften:

⊞ Pumpen ⊞

aller Art, wie:

Kolbenpumpen für alle Druckhöhen, langsam gehende und Schnellläufer, für Transmissions-, Dampf-, Gas-, Petrol- u. Elektromotorenbetrieb,

ferner **Presspumpen, Zentrifugalpumpen, Rotationspumpen** System Enke, **Schraubenpumpen** für Handbetrieb.



baut:

Für Gasfabriken:

Komplette Generator- und Ofenarmaturen, Lademulden, Koks-karren, Teer- und Ammoniakwasserpumpen, Syphonentleerungspumpen, Kohlen- und Koks-Brech-, Transport- und Sortir-Anlagen, Hängebahnen z. Materialtransport, **patentierte Materialspender, Förder-Rinnen, Kratzer- und Bandtransporteure, Gasdruckregler** etc., ferner **Transmissionen, Aufzüge, hydraulische, sowie für Transmissions- u. elektrischen Betrieb.**

Eisenbahn-Material:

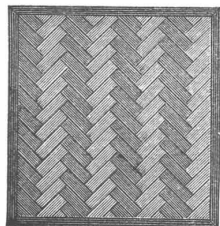
Signale u. Wegschraken, zentrale Stellwerke für Weichen und Signale, Ausführung der Konstruktionen der Eisenbahnsignal-Bauanstalt von Max Jüdel & Cie. in Braunschweig für die Schweiz in eigener Stellwerks-Werkstätte.

Hydraulische Aehsenversenkapparate.

Vereinigte Xylolith- u. Kohlensäurewerke A. G.

WILDEGG.

⊕ Patent Nr. 9080.



**Auf Blindboden aufgeschraubt;
auf Zementbeton in Mörtel verlegt.**

Nach allen Dessins in viereck, rechteck, achteck und in 3 Farben, Parkett ähnliche Form.

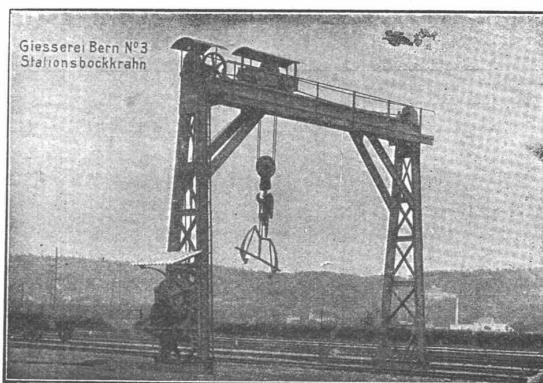
Xylolith feuersicher, warm. **Steinholz** schalldämpfend, solid.

Muster, Prospekte, Album und Atteste gratis und franko.

Einzig in der Schweiz bis jetzt ca. 200 000 m² Böden und ca. 10 000 Treppenstufen gelegt.

Gesellschaft der Ludwig von Roll'schen Eisenwerke

Filiale: **Giesserei Bern** liefert:



Hebezeuge jeder Art als **Laukräne**, und feste oder fahrbare **Drehkräne** für Hand- und speziell **elektrischen** Betrieb; **Aufzüge** für hydraulischen, **elektrischen** und Transmissionsbetrieb.

Eisenbahnmaterial als **Drehscheiben** und **Schiebebühnen** für Wagen und Lokomotiven; Hand-, **Dampf- und elektrischer** Betrieb. **Weichen** für Haupt- u. Nebenbahnen, für Vignol- u. Rillen-Schienen. **Barrieren** mit und ohne Verriegelung und Vorläuten.

Zahnstangenoberbau; komplette Seilbahnen für Güter- und Personentransport. (Eigene **patentierte** Systeme). Seit 1898 37 Touristen-Seilbahnen ausgeführt oder in Arbeit.

Schleusenanlagen, Schützenwehre, Walzenwehre für Hand- und elektrischen Antrieb.

Hydraulische, automatische **Zementsteilpressen**.

Angaben über zahlreiche Ausführungen, Referenzen, Projekte und Kostenvoranschläge stehen zu Diensten.

J. Rukstuhl, Basel

erstellt auf Grundlage vieljähriger Erfahrung

Centralheizungen

aller Systeme

Warmwasser — Niederdruckdampf etc.

Elektr.
Betrieb

Präzisionsmechanik

Elektr.
Betrieb

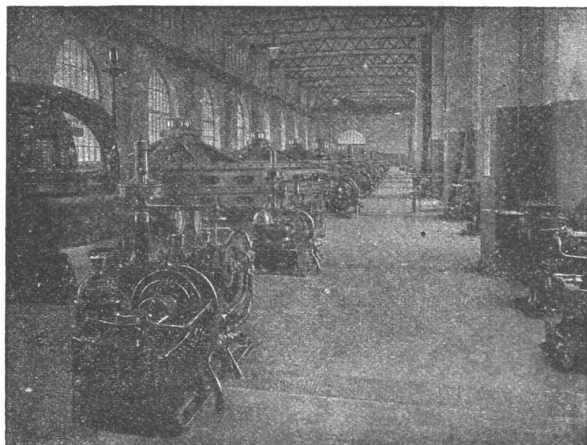
Empfehle mich bestens zur Ausführung von

Maschinen - Modellen

sowie für alle in mein Fach einschlagenden Präzisionsarbeiten.

Spezialität: **Präzisionswasserwagen für Monteure.**

Franz Hoën, Präzisionswerkstätte, Bülach.

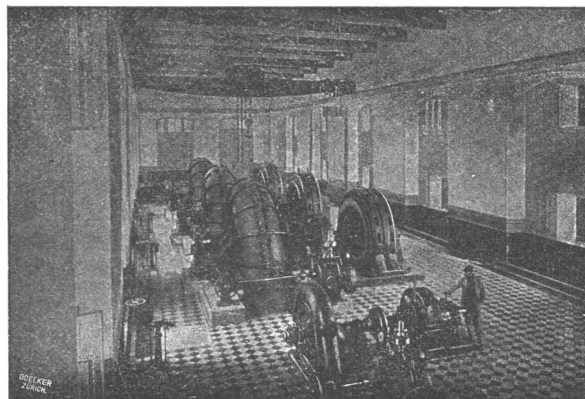


KRAFTANLAGE BEZNAU — 12 000 P. S.

MODERNE WASSERKRAFT-ANLAGEN

NACH EIGENEN PATENTIERTEN SYSTEMEN
HÖCHSTE LEISTUNGSFÄHIGKEIT

A.-G.
DER MASCHINENFABRIK
VON
THEODOR BELL & C^{IE}.
KRIENS BEI LUZERN
(SCHWEIZ)



KRAFTANLAGE ZARAGOZA — 6000 P. S.

Oehler & Co, Aarau

Maschinenfabrik, Eisen- und Stahlgiessereien

empfehlen als **Spezialitäten**

Stahlgeleise und Wagen für Bauunternehmer und industrielle Etablissements,
Schubkarren und Perronwagen,

Beton- und Mörtelmischmaschinen,

Sand- und Kies-Waschmaschinen,

Bremsberganlagen, Luftseilbahnen,

verschiedener Ausführungen, auch mit nur 1 Seil (eigenes System),

Baggermaschinen für Nass- und Trockenbaggerung,

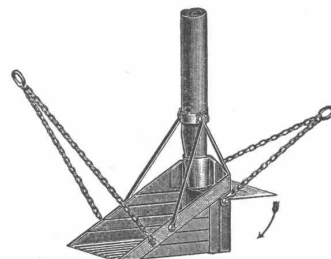
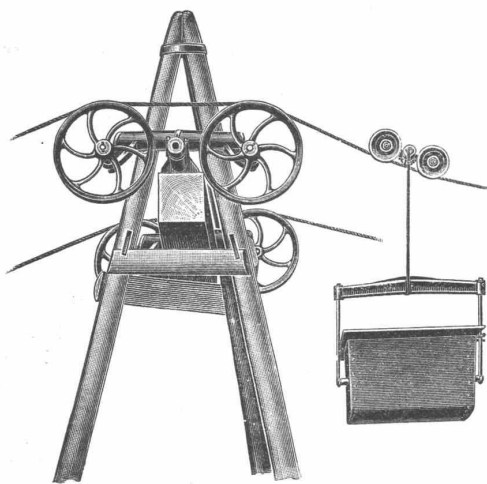
Torfpresen mit zugehörigem Rollmaterial,

mech. Aufzüge, Transportschnecken,

Transmissionen

mit ordinären und Ringschmierlagern,

Grauguss, Haberlandguss etc.

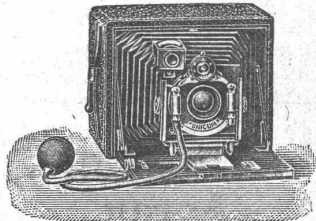


Von Behörden vorgeschrieben!



Hürtgen's Jalousie-Dachfenster
u. **Shedlüfter**
Regensicher. Vorzügliche Lüftung.
Hürtgen, Mönnig & Co.
KÖLN-LINDENTHAL.
D. R. P.

A. Bröck, Optiker, Schiffplände 24, Zürich



empfiehlt das Beste in
photograph. Apparaten

für Touristen und Amateure von Fr. 5.—
bis Fr. 600.—, sowie

sämtliche Bedarfsartikel
zu coulanten Preisen. Illustrierte Preis-
liste gratis und franko. Ferner ein opt.
Lager: Feldstecher (Goerz, Zeiss etc.),
Operngläser, Fernrohre, Brillen,
Pince-nez, Lorgnetten, Kompass,
Reisszeuge, Lupen etc. — Reparaturen
mögl. prompt u. billig. *Telephon 893.*

Düsseldorfer Röhrenindustrie

Düsseldorf-Oberbilk

empfiehlt

schmiedeeiserne Röhren

bis 1200 mm Durchmesser, gerade und gebogen für
**Dampf-Leitungen, Wasser-Leitungen, Turbinen-
Leitungen, hydraulische Anlagen, Kondensations-
Anlagen etc.**

mit allen erforderlichen Verbindungen u. Formstücken.

Vertreter für die Schweiz:

G. A. Bourgeois-Richter, Ing., Zürich II

5 Breitingenstrasse 5.

J. WEGMANN, Ofenfabrik in Oberburg, Kt. Bern.

Ventilationsöfen in altbewährter Konstruktion
mit Blechmantel und Kachel-
bekleidung, zur Beheizung von Räumen jeder Art
und Grösse, in einfachster bis reichster Ausstattung.

Man verlange Preislisten durch mich oder meine
nachstehend verzeichneten Vertreter, die Herren:

Schoch & Bodmer, Holbeinstrasse 22, Zürich V.

J. Gisler, Ofenbauer, Wädenswil.

Schürch & Bähler, Eisenhandlung, Bern.

H. Engel, Eisenhandlung, Biel.

Ch. Vogt, Hafnermeister, Olten.

J. Henz & Cie., Eisenhandlung, Aarau.

Wilhelm & Cie., Eisenhandlung, Zofingen.

E. Schärer, Hafnermeister, Küchengässlein 7, Basel.

Bielmann & Cie., Eisenhandlung, Luzern.

J. Mauch-Staub, zur Platte, Schaffhausen.

A. Hofmann, Hafnermstr., Harfenbergstr. 7, St. Gallen.

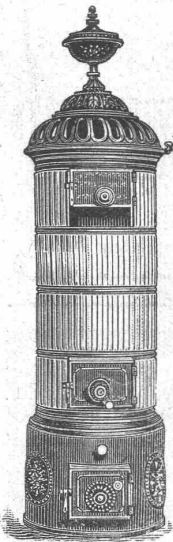
R. Lumpert, zur Erheiterung, Wyl, Kt. St. Gallen.

Fritz & Josua Dürst, Eisenhandlung, Glarus.

J. Scheer, Schlossermeister, Herisau.

G. Affolter, Flaschnermeister, Davos-Platz.

Gebrüder Tanner, Flaschnermeister, Arosa.



Kullmann & Lina, Frankfurt a. M.

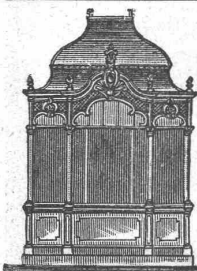
Spezialfabrik für sanitäre Anlagen.

Eiserne Bedürfnis-Häuschen.

Pissoir-Anlagen für Oclung wie Bewässerung.

Kloset-Anlagen, Schwemmrohr-, Tonnen-,
Wasser- und Torfmüll-Systeme.

Zentralheizungen, Wasserleitungen, Bade-Anlagen.



Die TOPF'schen Schornstein-Aufsätze mit Kugellager u. Windblech — Modell 1905 —

können weder festsitzen, noch einrosten, haben absolut
geräuschlos Gang und stellen sich bei plötzlich um-
springenden Winden von selbst ein. Sie sind aus bestem Material und
sehr stark gebaut.

Wiederverkäufer hohen Rabatt.

Verkaufsstelle für die Schweiz bei
R. Dormann-Huber, Rapperswil (St. Gallen).

Locher & Co. Zürich

Talgasse 10, Teleph. 2084.

Spezialität in
wasserdichten Räumen
für
Zentralheizungen.

Ausführung von Asphaltarbeiten

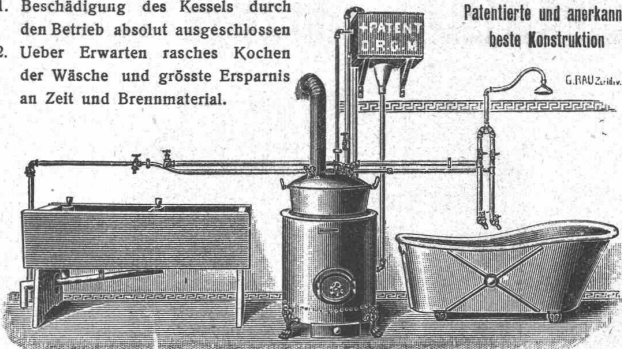
wie
Stampfasphalt für Strassen u. Höfe,
Gussasphalt für Trottoir, Zinnen,
Waschküchen, Keller.

Säurefeste Beläge
für
Akkumulatorenräume.

Reparaturen.

Bad- u. Wasch-Einrichtungen

1. Beschädigung des Kessels durch
den Betrieb absolut ausgeschlossen
2. Ueber Erwarten rasches Kochen
der Wäsche und grösste Ersparnis
an Zeit und Brennmaterial.



GEBR. LINCKE, ZÜRICH,
Sellergraben 57/59.



Heinrich Brändli, Horgen Asphalt-, Dachpappen- u. Holzzement-Fabrik

liefert:
Asphaltplatten, kombiniert mit Jute- und Filz-Einlagen,
bekiest, besandet oder glatt, für wasserdichte Ein-
deckungen bei: Eisenbahnen, Strassen, Hoch- und Tief-
bau-Arbeiten, mit Garantieübernahme. — Referenzen
zu Diensten.

Telegramme: Heinrich Brändli, Horgen. * Telephon.

KIRCHNER & CO. A.-G.

Leipzig-Sellerhausen.

Grösste Spezialfabrik von

Sägewerkmaschinen

u. Holzbearbeitungsmaschinen

Ueber 140,000 Maschinen geliefert.

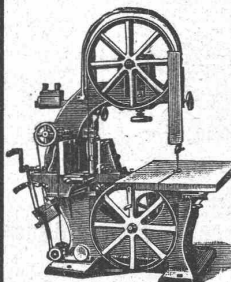
62 höchste Auszeichnungen.

Weltausstellung Paris 1900: Höchste Auszeichnung „Grand Prix“.

Lüttich 1905: „Grand Prix“.

Filiale: ZÜRICH, Bahnhofstr. 89,
Ingenieur A. Günther.

— TELEPHON 3866. —



Verblendsteinfabrik

(Baselland) **Lausen A.-G.** (Baselland)

Fabrik für feuerfeste Produkte und Verblendsteine

empfiehlt:

1^a gesinterte Verblendsteine

in gelb, lederfarbig und rot, farbenrein und vollständig ausschlagfrei (jedem fremden Fabrikat mindestens ebenbürtig)

Glasierte Verblendsteine

und Verblenderplättchen

In allen Farben für äussere Fassadenverkleidungen, Baderäume, Schlachthäuser, Kühlräume etc.

Feuerfeste Produkte

für Hafner — Ziegeleien — Giessereien

Spezialsteine für Zement- und Kalkfabriken, Kuppelöfen

(Steine bis zu 42 % Tonerdegehalt)

Feuerfester Mörtel

In kürzester Lieferfrist werden nach jeder beliebigen Zeichnung unsere Fabrikate angefertigt.

Elektrizitätswerk der Stadt Zürich an der Albula.

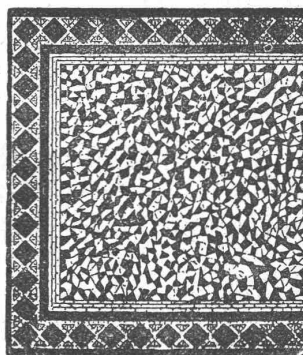
Konkurrenz-Eröffnung.

Das Bauwesen II der Stadt Zürich eröffnet hiemit freie Konkurrenz über die Ausführung der **Erd-, Maurer- und Tunnelarbeiten** für Wehr, Wasserstollen, Wasserschloss und Brücken ihres projektierten Kraftwerkes an der Albula, Kanton Graubünden.

Pläne und Bauvorschriften sind auf dem Bureau des Ingenieurs der Wasserversorgung in Zürich, Beatenplatz 1, Zimmer 102, aufgelegt, der auf Wunsch weitere Auskunft erteilt.

Die Offerten sind mit der Aufschrift «Albulawerk, hydraulischer Teil» bis längstens den 10. November 1906 dem Bauvorstande II der Stadt Zürich einzureichen.

Die Bauleitung des hydr. Teiles:
H. Peter.



Carl Richner Aarau.

Spezialgeschäft

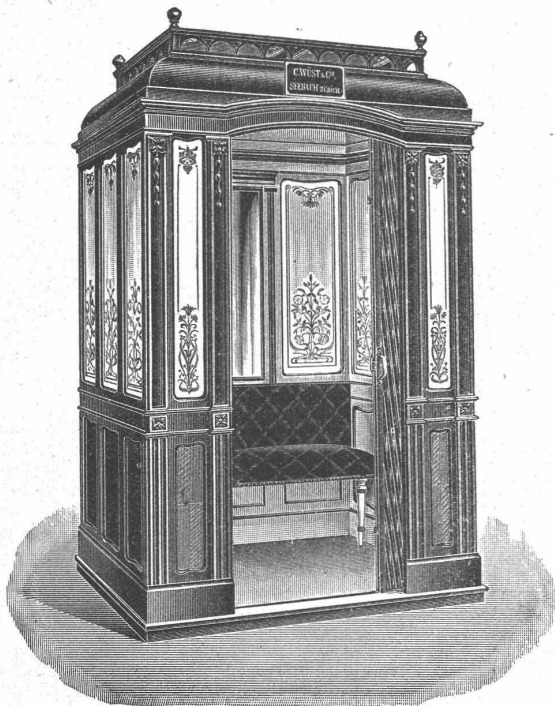
für **Steinzeugröhren, Terrazzo- und Mosaikarbeiten**, sowie **Verkauf von Terrazzokörnern und Würfel.**

Vertretung und Lager für die Schweiz der Kesslerschen Flute.

Grosses Lager

in Baumaterialien aller Art.

Elektrische Aufzüge (Lifts)



mit **automatisch-elektrischer Druckknopfsteuerung**

liefern als **Spezialität** in modernster und bester Ausführung

C. Wüst & Cie., Seebach-Zürich.

Vorzüge unseres Systems:

Absolut zuverlässige einfache Steuerung.
Sehr geringer Stromverbrauch, daher billigster Betrieb.

Prima Referenzen.

Projekte und Lieferungsanfragen prompt und kostenlos.

Accumulatoren

für alle Zweige der Industrie:

für Zentralen, Fabriken, Private, Laboratorien,
Automobile, Schiffe, Waggonbeleuchtung usw.

liefert

Accumulatoren-Fabrik Oerlikon

in CERLIKON bei Zürich.

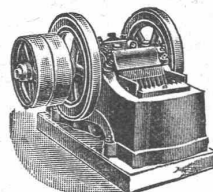
Bureau für die Westschweiz: LAUSANNE, Chemin Vinet 29.

Mannheimer Eisengiesserei u. Maschinenbau A.-G.

Gegründet 1863 **MANNHEIM** Gold. Medaille Paris 1900

liefert als Spezialität in anerkannt vorzüglicher Ausführung:

Zerkleinerungsmaschinen



Steinbrecher — Walzwerke

Kugelmühlen

Kollergänge — Desintegratoren

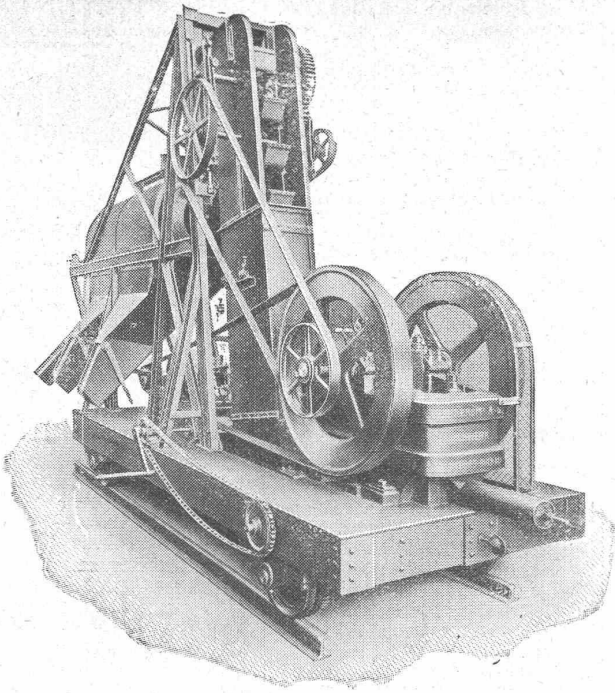
Schotteranlagen

Kieszerkleinerungsanlagen

Siebtrommeln u. Schüttelsiebe

Neu! **Steinbrecher kombiniert mit Schüttelsieb** Neu!
Gesetzl. geschützt. **ohne besonderen Antrieb.** Viel bewährt.

1a Referenzen im In- und Ausland.



Schotter-Anlagen

zur Herstellung
von Strassen- und Eisenbahn-Schotter
sowie

Zerkleinerungsmaschinen jeder Art.
Kies-Zerkleinerungs- und Sandbereitungs-Anlagen.
Kies-Waschmaschinen.
Mischmaschinen für Mörtel, Beton u. s. w.

Maschinelle Einrichtungen
für Zementwerke, Schamottefabriken, Kalk-, Gips-, Mörtel-
und Asphaltmühlen.

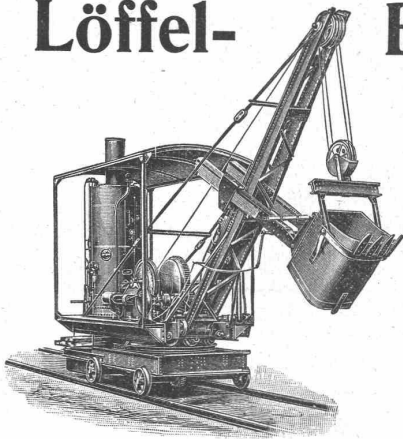
Kräne und Hebemaschinen
jeder Art.

Weichen-, Herz- und Kreuzungsstücke. • Radsätze.

Preisbücher kostenfrei.

Fried. Krupp A.-G. Grusonwerk Magdeburg-Buckau.

Löffel-Bagger



hervorragend bewährt
für

**Eisenbahn-
Einschnitte,
Abraum-
Arbeiten.**

Fertig auf Lager,
auch zur Miete.

Menck & Hambrock
Altona-Hamburg 32.

Jüngerer Architekt gesucht.

Offerten mit Gehaltsansprüchen u.
Studiengang unter Z. F. 10306 an
die Annoncen-Expedition

Rudolf Mosse, Zürich.

Wir bitten die werten
Leser, bei Berücksichtigung
der Anzeigen auf die

„Schweizerische
Bauzeitung“

Bezug nehmen zu wollen.

Jüngerer strebsamer Bautechniker,

tüchtig im Konstruieren, Entwerfen
etc., **sucht sofortige Stellung** bei
mässigen Ansprüchen. — Offerten
sub Chiffre Z. K. 10285 an die An-
noncen-Expedition

Rudolf Mosse, Zürich.

Jüngerer Maschinentechniker,

Absolvent des Technikums Winter-
thur, mit 3jähriger Werkstattpraxis,
sucht Bureaustelle. — Gef. Of-
ferten sub Chiffre Z. B. 10302 zu
senden an die Annoncen-Expedition

Rudolf Mosse, Zürich.

PATENT-ANWALTS-BUREAU
JNG. G. ROTH & CO
ZÜRICH I
VERWERTUNG UND
FINANZIRUNG
GUTER ERFINDUNGEN
GRÜNDUNG VON GESELLSCHAFTEN
VORZÜGLICHE EMPFEHLUNGEN

A. Juoker, Nachf. v.
Juoker-Wegmann,
Papierhandlung s. Hecht.
Schiffände 22, Zürich.

Grosses Lager
von
Pauspapieren, Pauselinen,
und Zellohnenpapier,
Roll- und Bogen,
in nur vorzüglichen Qualitäten.
Holsementpapier, Dach-
pappen, Bodenbelag- u.
Toppich-Unterlag-Papiere.

1 gebr. Lanz'sche Hochdruck- Lokomobile,

17 HP, ist wegen Betriebsvergrös-
serung sehr billig abzugeben. Be-
sichtigung unweit Zürich.

Gef. Offerten unter Chiffre
Z. M. 10287 an die Ann.-Exped.
Rudolf Mosse, Zürich.

KOCHHERDE
für
Hotels, Restaur. u. Priv.

in jeder Grösse
OFENFABRIK
Sursee

**Heliographie- und
Paus-Papiere**
Lichtpausen
in Heliographie
in

und in Plandruck
(neu)
liefern
Schweiz. Lichtpaus-Anstalten A.-G. vorm.
Hatt & Co, Zürich,
Telephon. Filiale in Bern.

Jung. dipl. Bauingenieur,
3jährige Praxis, beste Referenzen,
sucht Stellung. — Man schreibe
unter N. 8937 L. an Haasenstein &
Vogler, Lausanne.

Löhle & Cie.

suchen für ihr Zürcherbureau mehrere tüchtige

Techniker

für **Eisenkonstruktionen**.
Zeugnissabschriften und Gehaltsanspruch einreichen.

Bautechniker

gesucht,

junger, tüchtiger Mann, als Gehülfe auf das Bureau eines grossen, industriellen Etablissements. Eintritt möglichst bald. — Offerten mit Angaben über bisherige Tätigkeit, Alter, Ansprüche und Eintrittszeit, ev. mit Zeugnissabschriften, erb. sub Chiffre Z. S. 10218 an die Annoncen-Exp.

Rudolf Mosse, Zürich.

Bauzeichner

Tüchtiger, selbständig arbeitender Bauzeichner, findet auf hiesigem Architekturbureau **Stellung**. — Offerten mit Angabe der bisherigen Tätigkeit und event. Studiengang unter Chiffre Z. R. 10267 an die Annoncen-Expedition

Rudolf Mosse, Zürich.

Gesucht:

Ein tüchtiger, künstl. und prakt. gebildeter

Architekt,

flotter Darsteller, auf ein Architekturbureau in Zürich. — Offerten mit Gehaltsansprüchen unter Chiffre Z. M. 10262 an

Rudolf Mosse, Zürich.

Maschinen-Techniker

(ehemal. Schüler des Technikums Winterthur) **gesucht.**

Bewerber, welche im Besitze des Fähigkeitszeugnisses sind u. welche sich über genügende praktische Erfahrung im allgemeinen Maschinenbau ausweisen können, belieben ihre Offerten unter Beilage von Zeugnissen sub Chiffre Z. Z. 9950 zu richten an die Annoncen-Expedition von

Rudolf Mosse, Zürich.

Gesucht auf ein Architekturbureau der Ostschweiz:

Tüchtiger Architekt oder **Bautechniker**, selbständig in Konstruktion, gewandter Zeichner, per 1. Nov. oder später.

Tücht. Bauführer

energisches Kraft, sicher u. gewandt in der Bauführung, zur Besorgung von mehreren Bauten, per Anfang Dez. oder später. — Offerten mit Zeugnissen und Gehaltsansprüchen unter Chiffre F. 275 Z. an

Haasenstein & Vogler, Zürich.

CARL MÜLLER
ZÜRICH
Patent-Bureau
PRIMA
REFERENZEN

Tücht. Bauzeichner

(Architekt) **gesucht** in ein renom. Arch.-Baubureau Basels. — Offerten unter Angabe des Alters, der Gehaltsansprüche sowie des Eintritts unter Chiffre B. U. 6531 an

Rudolf Mosse, Basel.

Zeichner,

welcher in der Technik und Praxis, in den Apparaten, Rheostats, Controllern, für Gleich- u. Wechsel-Strom gut bewandert ist, **wird für sofort** für eine leistungsfähige Elektrizitäts-Gesellschaft **gesucht**. — Offerten mit Referenzen u. Gehaltsansprüche unter J. D. 24, postlag. **Montreux.**

Ingénieur diplômé,

33 ans, parlant 3 langues, Vaudois, libéré du service militaire. Longue pratique en projets et construction. A été ing. de Compagnie et entreprises de chemins de fer. Grande expérience, excellents certificats. **Cherche engagement** dans grde. entreprise ou Compagnie. — Ecrire sous chiffre G. 26283 L. à **Haasenstein & Vogler, Lausanne.**

Junger dipl. Ing.

mit 1 Jahr Werkstattpraxis, **sucht Anfangsstellung** mit Anfangsgehalt im Bureau od. Betrieb einer Dampfmaschinen- Gasmotoren-Fabrik. — Gefl. Offerten erbeten unter F. K. 4698 an die Annoncen-Exp.

Rudolf Mosse, Karlsruhe i. B.

Bautechniker

(Architekt)

25 Jahre alt, befähigter Zeichner mit mehrjähriger Praxis **sucht Stellung** in der franz. Schweiz. — Offerten sub Chiffre B. T. 6532 an

Rudolf Mosse, Basel.

Tücht. Bauschreiber

mit sämtlichen einschlägigen Arbeiten vollständig vertraut und 3 Landessprachen in Wort u. Schrift mächtig, **sucht gleiche Stellung** oder als Aufseher. Prima Zeugnis zu Diensten. — Offerten unter Chiffre Z. A. 10251 an die Annoncen-Expedition

Rudolf Mosse, Zürich.

Für Baumeister u. Architekten.

Bureauangestellter, der im Bau-fach bewandert, **sucht Stellung**. — Gefl. Offerten unter Z. R. 9992 an

Rudolf Mosse, Zürich

Bautechniker,

diplomiert, dato im Militärdienst, 24 J. alt, in allen techn. Arbeiten bewandert, mit Zimmereikennntnis, **sucht** in gutem Baugeschäft **Anstellung** behufs praktischer Ausbildung im **Maurerberufe**. Lohnansprüche minime. — Offerten unter Z. P. 9915 an

Rudolf Mosse, Zürich.

MARKEN
MUSTER
ERFINDUNGS-PATENTE
durch
J. AUMUND
INGENIEUR
ZÜRICH
RÄMISTR. S.
TELEPHON 2007

Zimmerpolier

sucht Jahresstelle auf Hoch- und Treppenhau. — Offert. unt. Chiffre Z. E. 10105 an die Annoncen-Exp.

Rudolf Mosse, Zürich.

Jüng. Bautechniker

sucht Stelle. — Offerten unter Chiffre Z. D. 10,229 an die Ann.-Exp.

Rudolf Mosse, Zürich.

Bautechniker,

flotter Zeichner, im Voranschlagen, Dét. u. s. w. vertraut, **sucht per sofort Stellung**. — Gefl. Offerten sub Chiffre Z. D. 10104 an

Rudolf Mosse, Zürich.

Ingenieur

von 27 Jahren, welcher sein Studium an deutscher Hochschule vollendet und etwas **Praxis im Strassen- und Wasserbau** besitzt, **sucht sofort Engagement** (Eisenbahn-od. Eisenbetonbau nicht ausgeschlossen) im In- od. Auslande. Kenntnis der franz. und ital. Sprache. Referenzen zur Disposition. Gefl. Offerten sub Z. B. 10152 an

Rudolf Mosse, Zürich.

Bautechniker,

28 Jahre alt, gewandter Zeichner, mit allen vorkommenden bautechn. Arbeiten vertraut, **sucht dauernde Stelle** auf 1. Januar 1907, eventuell früher, auf Architekturbureau. — Offerten unter Z. E. 10,230 zu richten an die Annoncen-Expedition

Rudolf Mosse, Zürich.

Ein jüngerer

Maschinentechniker

sucht seine Stelle baldmöglichst zu ändern. — Anfr. unt. Z. C. 10,228 an die Annoncen-Expedition

Rudolf Mosse, Zürich.

Zu verkaufen:

Wegen Nichtgebrauch

Dr. Kuhn's Kunstgeschichte, bis jetzt 38 Lieferungen erschienen. Preis 80 statt 91 Fr. Bei A. Heer, Lauthor, Thun.

Statische Berechnungen

Gustav Griot, Ingr., Zürich V.

Fensterfabrik
und Glaserei

J. G. KIEFER

Werkstätte und Bureau:
Seefeldstrasse 153

ZÜRICH V

2894 TELEPHON 2894

Alleiniger Inhaber des
Schweiz. Patentes Nr. 27008
für moderne
Oberlichtscheren.

**Zur Konkurrenz**

werden

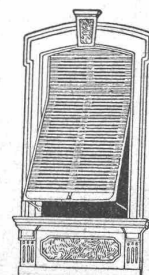
ca. 20 Vorfenster

in Akkord gegeben. — Auskunft erteilt **Hôtel Bellevue, Rigi-Kaltbad.**

**Wilh. Baumann**

Rolladenfabrik

Horgen (Schweiz).



Holzrolladen

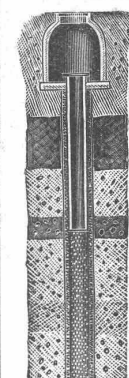
aller Systeme.

Rolljalousien,
automatisch.

Roll-
Schutzwände
verschiedener
Modelle.

Verlangen Sie Prospekte!

PATENT-BUREAU
Wilh. Reinhard, Zürich I.

Rohr-Brunnen

nach unserem
jahrzehntelang
bewährten
System.

Volle
Erschliessung
der wasser-
führenden Erd-
schichten,
daher
grösste
Ergiebigkeit.

Ausgeführt
für viele
Wasserwerke,
Industrien,
Brauereien,
Private.

Bopp & Reuter, Mannheim
Maschinen- u. Armaturen-Fabrik.