

**Zeitschrift:** Schweizerische Bauzeitung  
**Herausgeber:** Verlags-AG der akademischen technischen Vereine  
**Band:** 47/48 (1906)  
**Heft:** 15

## **Werbung**

### **Nutzungsbedingungen**

Die ETH-Bibliothek ist die Anbieterin der digitalisierten Zeitschriften auf E-Periodica. Sie besitzt keine Urheberrechte an den Zeitschriften und ist nicht verantwortlich für deren Inhalte. Die Rechte liegen in der Regel bei den Herausgebern beziehungsweise den externen Rechteinhabern. Das Veröffentlichen von Bildern in Print- und Online-Publikationen sowie auf Social Media-Kanälen oder Webseiten ist nur mit vorheriger Genehmigung der Rechteinhaber erlaubt. [Mehr erfahren](#)

### **Conditions d'utilisation**

L'ETH Library est le fournisseur des revues numérisées. Elle ne détient aucun droit d'auteur sur les revues et n'est pas responsable de leur contenu. En règle générale, les droits sont détenus par les éditeurs ou les détenteurs de droits externes. La reproduction d'images dans des publications imprimées ou en ligne ainsi que sur des canaux de médias sociaux ou des sites web n'est autorisée qu'avec l'accord préalable des détenteurs des droits. [En savoir plus](#)

### **Terms of use**

The ETH Library is the provider of the digitised journals. It does not own any copyrights to the journals and is not responsible for their content. The rights usually lie with the publishers or the external rights holders. Publishing images in print and online publications, as well as on social media channels or websites, is only permitted with the prior consent of the rights holders. [Find out more](#)

**Download PDF:** 01.02.2026

**ETH-Bibliothek Zürich, E-Periodica, <https://www.e-periodica.ch>**

# Schweizerische Bauzeitung

Wochenschrift

für Bau-, Verkehrs- und Maschinentechnik

Gegründet von A. WALDNER, Ingenieur.

Herausgeber: A. JEGHER, Ingenieur.

Dianastrasse Nr. 5, ZÜRICH II.

Verlag des Herausgebers. — Kommissionsverlag: Rascher & Cie, Meyer & Zellers Nachfolger in Zürich.

Organ

des Schweizer Ingenieur- und Architekten-Vereins und der Gesellschaft ehemaliger Studierender des eidg. Polytechnikums in Zürich.

**Abonnementspreis:**  
Ausland. 25 Fr. für ein Jahr  
Inland. 20 „ „ „ „

**Für Vereinsmitglieder:**  
Ausland. 18 Fr. für ein Jahr  
Inland. 16 „ „ „ „  
sofern beim Herausgeber  
abonniert wird.

**Abonnements**  
nehmen entgegen: Heraus-  
geber, Kommissionsverleger  
und alle Buchhandlungen  
und Postämter.

**Insertionspreis:**  
Für die 4-gespaltene Petitzeile  
oder deren Raum 30 Cts.  
Haupttitelseite: 50 Cts.

**Inserate**  
nimmt allein entgegen:  
Die Annoncen-Expedition  
**RUDOLF MOSSE,**  
Zürich,  
Basel, Bern, St. Gallen,  
Berlin, Breslau, Dresden,  
Frankfurt a. M., Hamburg,  
Köln, Leipzig, Magdeburg,  
München, Stuttgart, Wien.

Bd XLVIII.

ZÜRICH, den 13. Oktober 1906.

Nº 15.

## Thunerseebahn.

### Bauausschreibung für die Aufnahmsgebäude der Stationen Einigen, Faulensee u. Därligen.

Ueber sämtliche Arbeiten für die obgenannten Gebäude wird ammit Konkurrenz eröffnet. Pläne und Baubeschrieb sind vom 9. bis 22. Oktober auf dem Bureau unseres Bahn-Ingenieurs in Bern, Bogenschützenstrasse No. 1, einzusehen.

Pauschalofferten sind bis zum 23. Oktober verschlossen mit der Aufschrift „Hochbauten T. S. B.“ der unterzeichneten Direktion einzusenden.  
Bern, den 3. Oktober 1906.

**Thunerseebahn,**  
für die Direktion: Auer.

## Konkurrenz-Ausschreibung.

Die Arbeiten incl. Lieferungen des Materials für die **Wasserversorgung** mit **Hydrantenanlage** der Gemeinde **Rumendingen**, Kt. Bern (Station Wynigen) sind zu verakkordieren.

Die Pläne, Devis en blanc und das Pflichtenheft können beim Unterzeichneten eingesehen werden, welcher nähere Auskunft erteilt. Angebote sind bei demselben bis 16. Oktober 1906 verschlossen einzureichen. Ungefähre Bausumme über Fr. 30,000.

Rumendingen, 2. Oktober 1906.

Der Gemeinderatspräsident:  
**Joh. Christen.**

## JONA (Kanton St. Gallen).

### Bauausschreibung

für die

### Jonakorrektur und Jonabrücke.

Ueber den II. Teil der Jonakorrektur und die Erstellung einer Brücke in Eisen oder armiertem Beton wird hiermit Konkurrenz eröffnet.

**Kostenvoranschlag der Korrektionsarbeiten Fr. 13,000.—.**

**Gewicht der Eisenkonstruktion 11 Tonnen.**

Pläne, Bauvorschriften und Vertragsbedingungen liegen bei Hrn. Gemeindeamann C. Winiger zum Löwen in Jona zur Einsicht auf. Dasselbst können auch die Vorausmasse bezogen werden.

Offerten sind verschlossen entweder mit der Aufschrift „Jonakorrektur“ oder „Jonabrücke“ versehen dem Gemeindeamt einzusenden. Endtermin der Eingabe und Offerteröffnung, welche bei Herrn Gemeindeamann C. Winiger stattfindet und zu der die Submittenten geziemend eingeladen werden, **Samstag den 20. Oktober lfd. Jahres, nachmittags 2 Uhr.**

Jona, den 4. Oktober 1906.

Der Gemeinderat.

Verlag von SCHULTHESS & Co., Zürich.

### Kontinuierliche Träger.

Interpolierbare Tabellen zum raschen Auftragen der Einflusslinien für Momente und Scheerkräfte sowie der Kurven für verteilte Lasten von **GUSTAV GRIOT.** — Preis Fr. 8.— geb.

## Protestantische Kirche in Oerlikon.

### Ausschreibung von Bauarbeiten.

Die Kirchgemeinde Schwamendingen-Oerlikon eröffnet Konkurrenz über die Ausführung der **Dachdecker-, Spengler- und Gipserarbeiten** für die Kirche in Oerlikon.

Pläne und Akkordbedingungen liegen im Bureau des Unterzeichneten auf. Schriftliche Uebnahmsofferten sind bis spätestens 20. Oktober 1906 an Herrn **A. Rathgeb, Präsident der Kirchenbaukommission in Oerlikon**, mit der Aufschrift „Eingabe für die Kirchenbaute“, verschlossen einzusenden.

Zürich, den 10. Oktober 1906.

**Adolf Asper, Architekt,**  
Steinwiesstrasse 40, Zürich-Hottingen.

## VILLE DE FRIBOURG.

### CONCOURS

pour la fourniture de **candélabres à gaz** destinés à la nouvelle route des Alpes.

Les concurrents devront fournir un dessin à l'échelle de 1/10 et indiquer le prix par pièce.

Pour tous renseignements, s'adresser au Bureau de l'Edilité et y faire parvenir les offres jusqu'au **20 Novembre 1906.**

Fribourg, le 6 Octobre 1906.

**Direction de l'Edilité.**

## Eidgen. Polytechnikum in Zürich.

An der eidgen. polytechnischen Schule ist die **Professur für Wasserbau** an der Ingenieurschule auf 1. April 1907 zu besetzen.

Bewerber um diese Professur sind eingeladen, ihre Anmeldung, begleitet von einem «curriculum vitae», nebst Zeugnissen und Ausweisen über ihre bisherige Tätigkeit bis 3. November 1906 an den Unterzeichneten einzusenden, der auf Verlangen nähere Auskunft über die zu besetzende Lehrstelle erteilen wird.

Zürich, den 5. Oktober 1906.

Der Präsident des schweiz. Schulrates:  
**Dr. R. Gnehm.**

## MARMOR-ARBEITEN

⌘ jeder Art ⌘

liefert

**Gebr. Pfister's Nachf. B. Pfister**

Marmor-Industrie, Sägen-, Schleif-, Polier- u. Drehwerke

**Rorschach**

Eigene Brüche

Eigene Brüche

## Schweizerische Bundesbahnen. Kreis II.

### Ausschreibung von Bauarbeiten.

Die für die Erweiterung der Station Zäziwil auszuführenden Erd-, Maurer- und Chausseearbeiten werden zur Konkurrenz ausgeschrieben.

Es sind zu vergeben

#### Unterbauarbeiten:

- zirka 1900 m<sup>3</sup> Erdbewegung,
- » 330 » Mauerwerk und
- » 50 » Steinbett und Bekiesung.

Pläne und Bedingungen können auf dem Bureau des Bahningenieurs I in Bern, Verwaltungsgebäude, Hochschulstrasse 6 eingesehen werden, wo auch Eingabeformulare zu beziehen sind.

Uebertnahmsofferten unter Aufschrift „Stationserweiterung Zäziwil“ sind bis **spätestens den 22. Oktober 1906** schriftlich und verschlossen an die unterzeichnete Direktion einzureichen. Später einlaufende Offerten werden nicht berücksichtigt.

Basel, den 27. September 1906.

Kreisdirektion II  
der schweizerischen Bundesbahnen.

### Politische Gemeinde Rorschacherberg.

Im Auftrage der Gemeindeversammlung bringt der Gemeinderat von Rorschacherberg die Ausführung der **Gemeindestrasse Hof-St. Annaschloss-Eschlen** zur öffentlichen Ausschreibung. Länge der Strasse ca. 3,2 km, Fahrbahnbreite 4 m, Kostenvoranschlag zirka 60,000 Franken.

Pläne, Bauvorschriften und Vertragsbedingungen liegen auf der unterfertigten Gemeinderatskanzlei zur Einsicht auf. Ebendort können die Vorausmasse bezogen werden. Um **Auskunft** wende man sich an den **Gemeindebauführer Herrn Oberli**. Die **Eingaben** sind bis spätestens **zum 25. Oktober a. c.** verschlossen mit der Aufschrift „Strassenbau II Rorschacherberg“ an das **Gemeindeamt** zu richten.

Der Gemeinderat beabsichtigt, eventuell zwei in diesem Strassenzuge liegende **Brücken** von 12 m bzw. 16 m Spannweite und 5 m Fahrbahnbreite in **armiertem Beton** ausführen zu lassen. Spezialfirmen auf diesem Gebiete werden eingeladen, hiefür Projekte mit Offerten einzureichen.

Vertragsbedingungen und Bauvorschriften liegen bei der unterzeichneten Amtsstelle zur Einsicht auf; ebenso können von dort die nötigen Plangrundlagen für die Projektbearbeitung bezogen werden. **Offerten** mit Plänen und statischer Berechnung sind bis spätestens **den 25. Okt. a. c.** verschlossen mit der Aufschrift „Brückenbauten Rorschacherberg“ an das **Gemeindeamt** zu richten.

Rorschacherberg, den 10. Oktober 1906.

Die Gemeinderatskanzlei.

Gutgehendes **Baugeschäft** in aufblühender Stadt des renommiertes Ober-Elsass wegen Todesfall **zu verkaufen**. Dampfkraft und eigene Elektrizität vorhanden. Offerten unter F. 8, M. 4350 an die Ann.-Exped. **Rudolf Mosse, Mülhausen i. E.**

### Tüchtiger Hochbautechniker,

praktisch in der Bauführung, findet für sofort oder längstens Ende Dezember in Tirol dauernden Posten. Offerten mit Zeugnisabschriften, Lebensgang, Photographie und Gehaltsansprüchen unter „Tüchtige Kraft 7207“ an

**Rudolf Mosse, Wien, I. Seilerstätte 2.**

### Für Industrielle und Kapitalisten.

Die Gesellschaft der elektrischen Bahn Bellinzona-Misox hat aus ihrem hydroelektrischen Kraftwerk in Misox zu sehr vorteilhaften Konditionen und längs der Bahnlinie

**ca. 1000 Pferdekräfte abzugeben.**

Für weitere Auskunft über Kraftmiete, Bodenpreise, Geleiseanschluss etc. wende man sich an die

Direktion der elektrischen Bahn Bellinzona-Misox  
in **Grono** (Schweiz).

## Bekanntmachung.

An der K. Technischen Hochschule in München ist die Stelle eines **Assistenten I. Ordnung** für Ingenieurwissenschaften (Wasserbau und Baukonstruktionslehre) vom 1. oder längstens 15. Nov. d. J. ab zu besetzen.

Mit derselben ist ein regulativmässiger Gehalt von 1860 Mark nebst einer Gesamtzulage von 315 M. (bzw. für Verheiratete 360 M.) verbunden.

Bewerber um diese Stelle wollen ihre Gesuche nebst einem kurzen Lebensabrisse und den Zeugnissen über Absolvierung der Bauingenieur-Abteilung einer technischen Hochschule sowie über eine entsprechende Praxis **bis längstens 20. Oktober lfd. J.** anher einreichen.

München, den 6. Oktober 1906.

**Rektorat der K. Technischen Hochschule:**  
**Dr. W. v. Dyck.**

## Teilhaber gesucht

für nachweisbar sehr gut rentierendes Unternehmen mit  
**20,000 Franken**

Kapitaleinlage. Ein Bautechniker könnte sich auch aktiv beteiligen. — Offerten unter Chiffre R. 7422 Y. an **Haasenstein & Vogler, Bern.**

## Beteiligung.

Man sucht sich mit Fabrikgebäude an industriellem Unternehmen oder Lager zu beteiligen.

Offerten unter Chiffre H. 7002 an **Haasenstein & Vogler, Bern.**

## Ingénieur électricien.

La Société des Forces électriques de la Goule cherche un **directeur technique**

bien au courant de la construction et de l'exploitation. Connaissance de la langue française absolument indispensable. — Envoyer offres et conditions au Président du Conseil d'administration, Monsieur **F. Geneux à St. Imier.**

### Trüb, Fierz & Co., Hombrechtikon-Zürich,

Fabrik für elektr. Messinstrumente, Elektrizitäts-Zähler, wissenschaftliche Apparate,

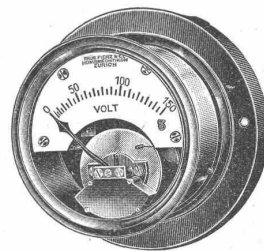
empfehlen ihre **neuesten Typen** in

**Voltmeter**  
**Ampèremeter**  
**Wattmeter**  
**Kontroll- u. Laboratoriums-Instrumente**  
**Registrierapparate, sowie**  
**Wechselstromzähler**

in **nur erstklassiger Ausführung.**

**Gegründet 1893.**

Telephon. — Telegramme: Trüb, Hombrechtikon.



### LOKOMOBILEN

12—60 HP

Halblokomobile 10 HP

Baulokomotiven

von 10 30 65 HP.

Spur 600 750 1000 mm

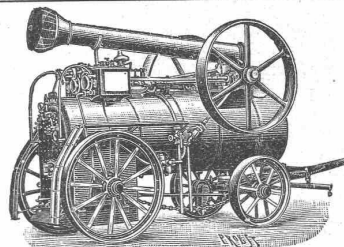
Centrifugalpumpen

Petrol- u. Benzinmotoren 6-10 HP

Dampf- und elektrische Bauwinden

sofort verfügbar zu **Kauf** und **Miete** empfehlen:

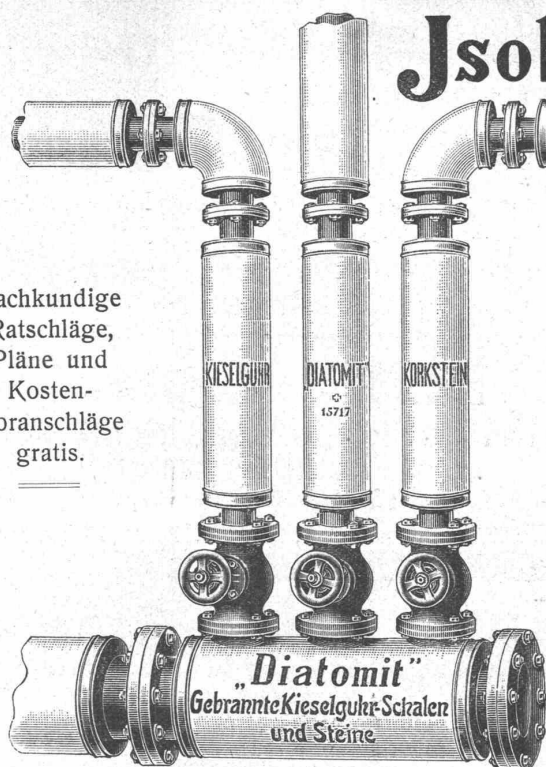
**FRITZ MARTI A.-G., WINTERTHUR**





# Isolierungen aller Art.

Fachkundige  
Ratschläge,  
Pläne und  
Kosten-  
Voranschläge  
gratis.



Lieferung bewährtester Isolirmaterialien  
und  
Ausführung kompletter Isolierungen  
durch eigene Facharbeiter.

**A. Isolierungen zum Schutze gegen Wärme-Verluste**  
für  
Dampfkessel, Dampfleitungen und Zentralheizungs-Anlagen.

**B. Isolierungen zum Schutze gegen Kälte-Verluste**  
für  
Kälteflüssigkeits-Leitungen bei Eismaschinen-Anlagen, sowie  
für Generatoren, Kühlräume, Lager- und Eiskeller.

## WANNER & Cie. HORGEN

Erstes Fachgeschäft für maschinen- u. bautechn. Isolierungen.

Generalvertreter der Korksteinfabrik  
GRÜNZWEIG & HARTMANN, G. m. b. H., LUDWIGSHAFEN a. Rh.



*Tekko, Seiden-Damast Tapeten mit noren-  
loser, für Staub u. Bacillen undurch-  
dringlicher u. waschbarer Oberfläche,  
für vornehme Gesellschaftsräume.*



*Salubra, rationellste Tapete,  
für Arbeits-Wohn- & Schlafzimmer  
sehr decorativ garant. lichttucht u. waschbar  
nimmt Geruch v. Rauch u. dergl. nicht auf.*

Man verlange Adressen von Bezugsquellen & Referenzen  
bei SALUBRATAPETEN-FABRIK BASEL.

### Wellblech - Konstruktionen,



Träger  
und Be-  
dachungs-  
wellblech,  
schwarz u.  
galvanisiert  
**Rolladen**

✻ Wellblech-Walzwerk ✻

Suter-Strehler & Co., Zürich

## Brautleute, Hotelbesitzer und Alle, die gut schlafen wollen,

kauft keine altmodische, gepolsterte, staubfangende Federmatratzen, sondern  
verlangt überall



## RUCHSER'S Gesundheits- Matratzen,

die zugleich sehr elastisch, elegant und unverwüstlich sind.

NB. Nicht zu verwechseln mit den vielgepriesenen sog. Paradiesfabrikaten. In den Möbelhandlungen  
gefl. ausdrücklich obige Schutzmarke verlangen, wo nicht erhältlich, direkt in der **Matratzen-  
fabrik G. Ruchser, Zürich IV (Kronenstrasse 40).**

## Bagger!

### Trockenbagger

für Hoch- und Tiefbaggerung  
für tägliche Leistungen von  
500 bis 2000 cbm.

### Schwimmbagger

für tägliche Leistungen bis  
400 cbm.

### S. Sello, Zürich I

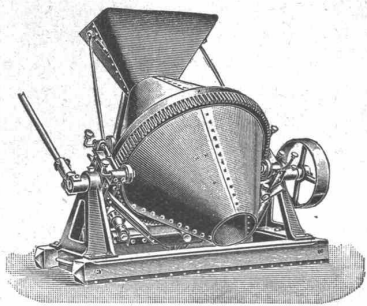
Bahnhofstr. 51 (Mercatorium)

Schweiz. Verkaufsabt.  
der Aktiengesellschaft vorm.

## Orenstein & Koppel

Baggerbauanstalt.

Verkauf des letzten Jahres in den  
U. S. A.: 850 Stück.



## Sensationelle Erfindung (Patent)!

Der neue amerikanische

## Beton-Mischapparat „Smith-Milwaukee“

übertrifft an Leistung und Einfachheit der Konstruktion alles bisher in dieser  
Richtung Gebotene.

Allein-Fabrikanten für Deutschland und angrenzenden Ländern:

**DRAISWERKE G. m. b. H., Mannheim - Waldhof.**

## Mechan. Bauschreinerei und Parquet-Fabrik Stuber & Co., Schüpfen (Bern)

empfiehlt:

**Parquets** in allen Holzarten, vom einfachsten bis reichsten Dessin.

**Bauschreinerarbeiten,**

**Fenster und Türen als Spezialität.**

Prompte Bedienung. Vorteilhafte Preise. Man verlange Offerten.

## Thonwerk Biebrich, A.-G.

**Biebrich a/Rhein**

beste Referenzen und Zeugnisse aus der Schweiz,

liefert die für den **Bau und Betrieb** von **Gasanstalten, Zementfabriken, Chemischen Fabriken, Cellulosefabriken, Schweiss- und Puddelwerken, Eisengiessereien**, sowie für **Dampfkessel** und sonstige **Feuerungsanlagen** notwendigen

**feuerfesten und säurebeständigen Produkte**

**Retorten, Form- u. Normalsteine, Gloverringe, Mörtel etc.**

Eisengiesserei und Maschinenfabrik Selnau

## M. KOCH - ZÜRICH

Werkstätte für Eisen-Konstruktionen • •

bei der Station -  
Zürich-Glieshübel

Drehkrane  
Schiebebühnen  
Wehranlagen

Drehscheiben  
Kollergänge  
Fallenzüge

Transmissions-Anlagen

Für Techn. Vorarbeiten im Bahn- und Strassenbau empfiehlt  
sich **B. Emch, Ingenieurbureau, Bern, Schwarzthorstr. 61.**

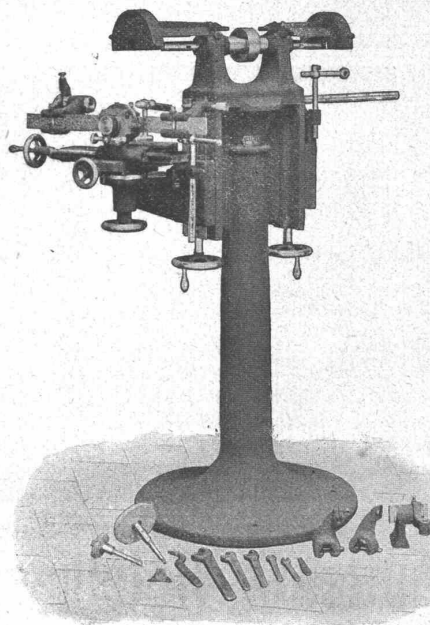
## BLIND & Cie.

Fensterfabrik und mech. Schreinerei  
in OBERRIEDEN (Zürich).

Neu eingerichtetes Etablissement für Glaser- und Schreinerarbeiten.  
Rlemenböden etc. **Grosse Leistungsfähigkeit.**

## Ludw. Løwe & Co.

A.-G. BERLIN NW., Huttenstrasse



Generalvertreter für die Schweiz:

**R. Falkner, Ing., Liestal.**

## Sicherungs-Reparaturen

von Sicherungen  
aller  
Systeme  
für

elektrische Leitungen werden schnell und billigst unter Garantie ausgeführt.

**Alfred Hess, Spezialgeschäft für Elektro-Technik, Tübingen.**

Direktion: **Wachtel, Schlee.**

## Technikum Konstanz

Prosp. frei

Maschinenbau  
Hochbau

**am Bodensee.**

Lehrwerkstätte

Elektrotechnik  
Tiefbau





Anerkannt beste  
**Dynamit-Sorten**  
für alle Sprengzwecke

sowie **Zündschnüre und Kapseln**  
liefert  
**Dynamit Nobel, A.-G., Zürich**  
Fabrik in Isleten (Uri).  
Dépôts in der ganzen Schweiz.  
Mythenstrasse 21.  
Telephon 3623.

**Wanderer**

der  
**Wanderer-Fahrradwerke**

vorm. Winkhofer & Jaenicke A. G.

Schönau bei Chemnitz

Vertretung und Lager

für die Schweiz:

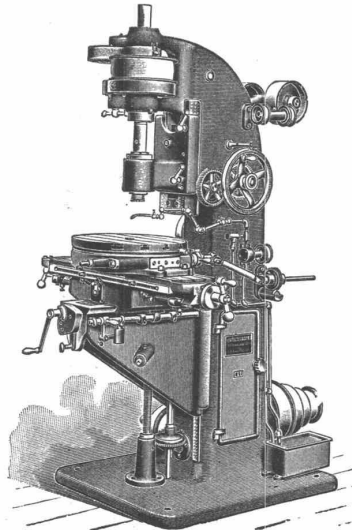
**W. WOLF, Ingenieur**

vormals Wolf & Weiss

Zürich I, Brandschenkestrasse 7

Erste Referenzen  
des In- und Auslandes

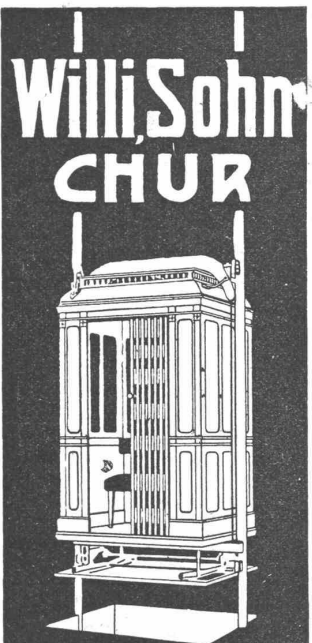
**Präzisions-Fräsmaschinen**  
aller Art in höchster Vollendung



Vertikal-Fräsmaschine. No. 2.



**Kopierbureau Steinmann & S. Erni**  
Börsenstr. 10, Zürich. — gegründet 1892.  
Schreib-  
masch.-Arbeiten. Vervielfält. Diktat.

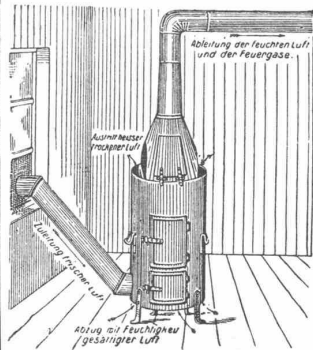


**SPECIALITÄT  
AUFZÜGE**

**Masch.-Ingenieur**

sucht sofort oder später Stelle,  
ev. für längere Zeit zur Aushilfe.  
Suchender, verh., hat 6 J. Praxis im  
Maschinenbau u. Konstr. moderner  
Arbeitsvorrichtg. — Gefl. Offerten  
sub Zag. E. 444 an

**Rudolf Mosse, Bern.**



**Luftzirkulations-Trocken-Ofen „VESUV“**

D. R. G. M. zum schnellen und gründlichen D. R. G. M.

Austrocknen von Neubauten und feuchten Räumen.

Bewährt vielfach und bei Behörden eingeführt.

Wirkt nicht durch strahlende Wärme, sondern hauptsächlich durch stetigen  
Luftwechsel, d. h. frische Aussenluft tritt dauernd durch das Zuleitungsrohr in die  
Kamäle im Ofen, steigt darin erhitzt in sehr trockenem Zustand in den Raum,  
bestreicht Decken und Wände, saugt die Feuchtigkeit auf, sinkt dann zu Boden und  
wird dann durch einen weiteren Kanal im Ofen unten angesaugt und mit den Feuer-  
gasen durch das Rauchrohr abgeführt.

**Vorteile:** In wenigen Tagen gründliches Entfernen der Feuchtigkeit. Kein Ausströmen  
schäd. Gase. Vollkommene Erhärtung des noch frischen Verputzes, einfache  
nicht ständige Ueberwachung bei Tag und Nacht; mehrjährige Gebrauchsfähigkeit;  
leichte Ersetzbarkeit der dem Feuer ausgesetzten Teile. Beste Ausnützung des Koks-  
materials. In 24 Stunden nur 1—1½ Zentner Koks nötig.

Zu beziehen à Mk. 80.— ab München durch

**Baugeschäft Jos. Schretzmayer (Inh.: Alois Schmid) München**

Telephon 7545. (An unbekannte Besteller gegen Nachnahme oder Voreinsendung.) Brienerstr. 30.

**Schäffer & Budenberg, G. m. b. H., Filiale Seebach bei Zürich.**

Maschinen- und Dampfkessel-Armaturenfabrik.

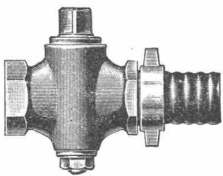
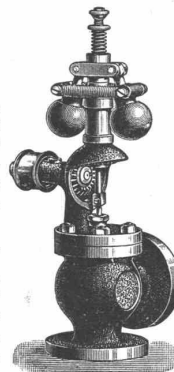
**Absperr-Hähne und Ventile.**

Ausführung: ganz Eisen, Eisen  
mit Stahl oder Rotguss, ganz  
Rotguss od. Messing, Hartblei,  
Hartgummi oder Phosphor-  
bronze, für Dampf, Wasser,  
Luft, Säuren etc. und für jeden  
Druck.

**Solide Jenkins-Ventile.**

Ferner: Manometer und Vakuummeter jeder Art, bis jetzt über  
3,300,000 Stück geliefert; Hähne und Ventile in jeder Ausführung,  
Indikatoren, Tachometer, Thermometer, Sicherheits-Ventile, Konden-  
sationswasser-Ableiter, Buss-, Vierpendel- und Exakt-Regulatoren,  
Schmierapparate neuester Konstruktion, Injektoren, Elevatoren,  
Hub- und Rotationszähler, Kompressoren, Universal-Absperrschieber,  
Pat. Missong u. s. w.

**Schwungradlose Dampfpumpen, Pat. Voit.**



**FRITZ MARTI AKT.-GES., WINTERTHUR**

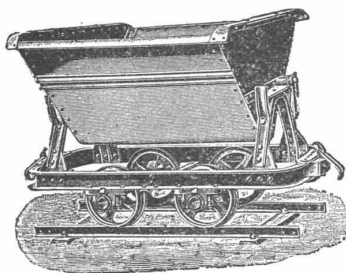
**Verkauf und Vermietung  
von Material und Werkzeugen**  
für Bauunternehmungen.

**Kompl. Rollbahngeleise** auf Stahlschwellen  
montiert, in allen couranten Profilen u. Spurweiten.

Weichen, Drehscheiben, Kreuzungen

**Kippwagen**

Plattformwagen, Stahlgussräder, Radsätze

**Zentrifugal-Pumpen**

Membran- oder Diaphragmapumpen  
für Hand- und Kraftbetrieb

**Hebe-Werkzeuge**

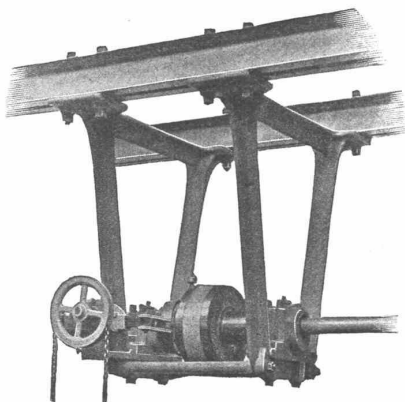
Flaschenzüge, Winden, Wellenböcke  
Laufkatzen, Materialaufzüge

**Bau-Lokomotiven — Lokomobilen**

== **Motoren** ==

Prospekte und Kostenanschläge gratis und franko.

**Gesellschaft der  
L. von Roll'schen Eisenwerke  
Eisenwerk Glus**

**Benn's Patent Reibungskupplungen**

Zum Ein- und Ausrücken von ganzen Wellensträngen oder einzelnen Maschinen während des Betriebes. Vollständig geschlossene Ausführungsform; für höchste Tourenzahlen verwendbar; selbsttätige Schmierung der inneren Teile.

**Lager mit Ringschmierung:**

Sellerslager mit herausnehmbarer unterer Laufschaale, Patent, als Stehlager, Hängelager, Wand- und Säulen-Konsollager.

Feste Stehlager mit herausnehmbaren Weissmetall- oder Bronzeschalen für Massivwellen und Hohlwellen.

Komplette Transmissionsanlagen für alle Industriezweige.

**L'Embrayage à Friction**

système **Benn b<sup>té</sup>** s. g. d. g.

est fabriqué et vendu en France par les Fonderies et  
Ateliers de Constructions mécaniques de

**WYSS & C<sup>ie</sup>** à Seloncourt (Doubs).

12 mal prämiert, Ehrendiplome, goldene, silberne u. bronzene Medaillen.

Berliner Türschliesser-Fabrik **Schubert & Werth**,

Berlin C., Prenzlauerstr. 41 (Grösste Türschliesser-Fabrik Europas).



Beide automatisch mit langjährig bewährtem Sicherheitshebel, können selbst durch willkürliches Zuschlagen der Tür nicht ruiniert werden.

Langjährige Garantie! Prospekte gratis und franko.

**Tür-Schlossicherung Tyras**  
in gewöhnl. Türschloss eingesetzt,  
verwandelt dasselbe in bestes  
Kunstschloss. Bei Wohnungswechsel  
mitzunehmen.



**'Hydrofix'** ist eine witterungsbeständige Fassadenfarbe, waschbar und sehr ausgiebig.

Man verlange **Hydrofix-Prospekt No. 641** von der Firma:

**H. R. Koller,  
Winterthur**

Lager in Winterthur und Genf.

Vertreter der Fabrik:

**Adolf Stephan's Nachf.**

Scharley O.-S.  
und Sinshelm bei Heidelberg.

**Das technische Bureau**

von **R. Arnold**, Ingenieur, Zürich I, Auf der Mauer 11

empfiehlt sich zur Ausführung von Projekten und Bauten,  
Wasserkraft-Anlagen, elektrischen Bahnen und Anlagen,  
Strassen- und Tiefbau.

Kostenberechnungen, Begutachtungen, Planaufnahmen etc.

**Teufel's**

Pat. 28050 und 31875

**Rauchverbrenner**

sind unbedingt die

**einfachsten u. besten.**

Seit 4 Jahren erprobt.

Ohne Betriebsstörung in zwei Stunden installiert.

Glänzende Zeugnisse. ————— Viczechn Patente.

Alleinverkauf durch:

**H. von Arx & Co., Zürich I**

**Sihlhofstrasse 12.**

Spezialhaus für Lieferung aller Maschinen und  
Werkzeuge für

**Eisenbahn-, Hoch- und Strassenbau.**

**Litosilo  
Kunstholz - Bodenbelag.**

Dauerhaft wie Eichenholz.

Guss auf jeden soliden Unterboden.

Langjährige eigene Erfahrung.

**CH. H. PFISTER & Co, BASEL.**