

Objektyp: **Advertising**

Zeitschrift: **Schweizerische Bauzeitung**

Band (Jahr): **47/48 (1906)**

Heft 14

PDF erstellt am: **21.09.2024**

### **Nutzungsbedingungen**

Die ETH-Bibliothek ist Anbieterin der digitalisierten Zeitschriften. Sie besitzt keine Urheberrechte an den Inhalten der Zeitschriften. Die Rechte liegen in der Regel bei den Herausgebern.

Die auf der Plattform e-periodica veröffentlichten Dokumente stehen für nicht-kommerzielle Zwecke in Lehre und Forschung sowie für die private Nutzung frei zur Verfügung. Einzelne Dateien oder Ausdrucke aus diesem Angebot können zusammen mit diesen Nutzungsbedingungen und den korrekten Herkunftsbezeichnungen weitergegeben werden.

Das Veröffentlichen von Bildern in Print- und Online-Publikationen ist nur mit vorheriger Genehmigung der Rechteinhaber erlaubt. Die systematische Speicherung von Teilen des elektronischen Angebots auf anderen Servern bedarf ebenfalls des schriftlichen Einverständnisses der Rechteinhaber.

### **Haftungsausschluss**

Alle Angaben erfolgen ohne Gewähr für Vollständigkeit oder Richtigkeit. Es wird keine Haftung übernommen für Schäden durch die Verwendung von Informationen aus diesem Online-Angebot oder durch das Fehlen von Informationen. Dies gilt auch für Inhalte Dritter, die über dieses Angebot zugänglich sind.

Ein Dienst der *ETH-Bibliothek*  
ETH Zürich, Rämistrasse 101, 8092 Zürich, Schweiz, [www.library.ethz.ch](http://www.library.ethz.ch)

<http://www.e-periodica.ch>

# Schweizerische Bauzeitung

Wochenschrift

für Bau-, Verkehrs- und Maschinentechnik

Gegründet von A. WALDNER, Ingenieur.

Herausgeber: A. JEGHER, Ingenieur.

Dianastrasse Nr. 5, ZÜRICH II.

Verlag des Herausgebers. — Kommissionsverlag: Rascher & Cie., Meyer & Zellers Nachfolger in Zürich.

Organ

des Schweizer Ingenieur- und Architekten-Vereins und der Gesellschaft ehemaliger Studierender des eidg. Polytechnikums in Zürich.

Insertionspreis:

Für die 4-gespaltene Petitzeile  
oder deren Raum 30 Cts.  
Haupttitelseite: 50 Cts.

Inserate

nimmt allein entgegen:  
Die Annoncen-Expedition  
RUDOLF MOSSE,  
Zürich,

Basel, Bern, St. Gallen,  
Berlin, Breslau, Dresden,  
Frankfurt a. M., Hamburg,  
Köln, Leipzig, Magdeburg,  
München, Stuttgart, Wien.

Abonnementspreis:  
Ausland. 25 Fr. für ein Jahr  
Inland. 20 " " " "

Für Vereinsmitglieder:  
Ausland. 18 Fr. für ein Jahr  
Inland. 16 " " " "  
sofern beim Herausgeber  
abonniert wird.

Abonnements  
nehmen entgegen: Heraus-  
geber, Kommissionsverleger  
und alle Buchhandlungen  
und Postämter.

## Verblendsteinfabrik Lausen A.-G. (Baselland)

Glasierte und unglasierte Verblendsteine und feuer- u. hochfeuerfeste Produkte

## Neue Dachkonstruktion für Fabrik-Bau



⊕ Patent Nr. 23428

### Vorteile:

1. Unabhängigkeit der Gebäudelage von der Himmelsrichtung.
2. Geringstes Gewicht bei sehr guter Isolation.
3. Unübertroffene Lichtwirkg. mit spezieller Lüftungsvorrichtg.
4. Rasche und billigste Erstellung bei jeder Jahreszeit.
5. Beste Eignung auch für schwierige klimatische Verhältnisse.
6. Widerstandsfähigkeit gegen Feuer; billige, feuersichere Imprägnierung durch Flammenschutz-Anstrichmasse.

Empfohlen als rationellstes System für  
Magazine, Lagerhäuser, Werkstätten, Maschinenfabriken,  
Glaserelen, Elektrizitätswerke, Spinnerelen, Weberelen,  
Bleicherelen, Färbereien, Güterhallen, Markthallen, etc.

Patent-Inhaber:

**Séquin & Knobel, Rütli (Zürich),**  
Zivil-Ingenieur-Bureau für modernen Fabrikbau.

Vertretung und Ausführung:

**KOCH & Cie., vorm. E. Baumberger & Koch, Basel,**  
Unternehmung für Dachkonstruktionen- und Bodenbelags-  
Arbeiten.

## Thunerseebahn.

### Bauauschreibung für die Aufnahmegebäude der Stationen Einigen, Faulensee u. Därligen.

Ueber sämtliche Arbeiten für die obgenannten Gebäude wird amnit  
Konkurrenz eröffnet. Pläne und Baubeschrieb sind vom 9. bis 22. Oktober  
auf dem Bureau unseres Bahn-Ingenieurs in Bern, Bogenschützenstrasse  
No. 1, einzusehen.

Pauschalofferten sind bis zum 23. Oktober verschlossen mit der  
Aufschrift „Hochbauten T. S. B.“ der unterzeichneten Direktion einzusenden.  
Bern, den 3. Oktober 1906.

Thunerseebahn,  
für die Direktion: Auer.

## LAMBERT & STAHL

ARCHITEKTEN, STUTTGART.

Künstlerische Ausführung  
von Perspektiven und architektonischen Arbeiten jeder Art.

Für Techn. Vorarbeiten im Bahn- und Strassenbau empfiehlt  
sich B. Emch, Ingenieurbureau, Bern, Schwarzthorstr. 61.

## Konkurrenz-Ausschreibung.

Ueber die Arbeiten zur **Erstellung eines Stalles** in Ruosalp,  
bestehend in **Erd-, Maurer- und Zimmerarbeiten**, wird hiemit Kon-  
kurrenz eröffnet.

Plan und Bauvorschriften liegen auf der Korporationskanzlei auf  
und können daselbst eingesehen werden.

Eingaben für einzelne oder alle Arbeiten sind bis den 15. Oktober  
schriftlich und verschlossen, mit der Aufschrift «Stallbau Ruosalp» der  
Korporationskanzlei Uri einzureichen.

Altdorf, den 26. September 1906.

Korporationsverwaltung Uri.

## Konkurrenz-Ausschreibung.

Die Arbeiten incl. Lieferungen des Materials für die **Wasserver-  
sorgung mit Hydrantenanlage** der Gemeinde Rumendingen, Kt. Bern  
(Station Wynigen) sind zu verakkordieren.

Die Pläne, Devis en blanc und das Pflichtenheft können beim  
Unterzeichneten eingesehen werden, welcher nähere Auskunft erteilt. An-  
gebote sind bei demselben bis 16. Oktober 1906 verschlossen einzureichen.  
Ungefähre Bausumme über Fr. 30,000.

Rumendingen, 2. Oktober 1906.

Der Gemeinderatspräsident:  
**Joh. Christen.**

## Schweizerische Bundesbahnen.

Kreisdirektion II.

Die Lieferung und Montierung der

### Eisenkonstruktion für die Perron-Dächer

auf der E. L. B.-Seite im Personenbahnhofe Basel und vor den Restaurations- und Wartsälen im neuen Aufnahmegebäude daselbst im Gewichte von ca. 650 Tonnen wird hiemit zur Konkurrenz ausgeschrieben.

Pläne und Uebernahmsbedingungen können im Bureau des Oberingenieurs, Leimenstrasse Nr. 2 dahier, eingesehen werden.

Bezügliche Offerten sind mit der Aufschrift «Perron-Dächer Bahnhof Basel» spätestens am 15. Oktober d. J., abends, der unterzeichneten Direktion einzureichen.

Basel, 25. September 1906.

Kreisdirektion II.

## Schulhaus - Neubau Gerhalde

(Evangelisch Tablat).

### Ausschreibung von Bauarbeiten.

1. Gipsarbeit.
2. Dachdeckerarbeit.
3. Spenglerarbeit.
4. Blitzableiteranlage.
5. Glaserarbeit.

Pläne, Bedingungen und Eingabeformulare liegen je nachmittags von 2—6 Uhr auf dem Bureau des Unterzeichneten auf. Angebote sind bis zum 12. Oktober an Herrn Schulratspräsident G. Reber in St Fiden einzureichen.

St. Gallen, 27. September 1906.

Eugen Schlatter, Architekt,  
Sternackerstrasse 5.

## Schweizerische Bundesbahnen.

Kreis II.

### Ausschreibung von Bauarbeiten.

Die für die Erweiterung der Station Zäziwil auszuführenden Erd-, Maurer- und Chaussierungsarbeiten werden zur Konkurrenz ausgeschrieben.

Es sind zu vergeben

Unterbauarbeiten:

- zirka 1900 m<sup>3</sup> Erdbewegung,
- > 330 » Mauerwerk und
- > 50 » Steinbett und Bekiesung.

Pläne und Bedingungen können auf dem Bureau des Bahningenieurs I in Bern, Verwaltungsgebäude, Hochschulstrasse 6 eingesehen werden, wo auch Eingabeformulare zu beziehen sind.

Uebernahmsofferten unter Aufschrift „Stationserweiterung Zäziwil“ sind bis spätestens den 22. Oktober 1906 schriftlich und verschlossen an die unterzeichnete Direktion einzureichen. Später einlaufende Offerten werden nicht berücksichtigt.

Basel, den 27. September 1906.

Kreisdirektion II  
der schweizerischen Bundesbahnen.

### Moderne Wasserversorgungen - Moderne Elektrizitätswerke

verwenden nur noch den

#### Wasserstands-Fernmelder System Rittmeyer

Schweiz. Patent 31327 und Zusatzpatente sowie Auslandspatente. — Prima Referenzen.

Spezialgeschäft für Wasserstandsfernmelder, Thalwil.

## Beteiligung.

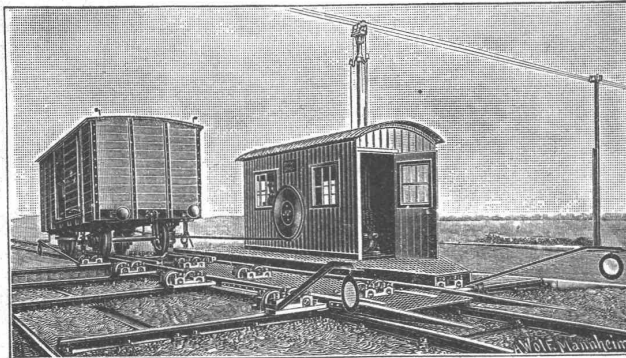
Man sucht sich mit Fabrikgebäude an industriellem Unternehmen oder Lager zu beteiligen.

Offerten unter Chiffre H. 7002 an Haasenstein & Vogler, Bern.

Elektr. Betrieb **Präzisionsmechanik** Elektr. Betrieb

Empfehle mich bestens zur Ausführung von **Maschinen - Modellen** sowie für alle in mein Fach einschlagenden Präzisionsarbeiten. Spezialität: **Präzisionswasserwagen für Monteure.**

**Franz Hoën, Präzisionswerkstätte, Bülach.**



### Joseph Vögele, Mannheim

liefert seit 1842:

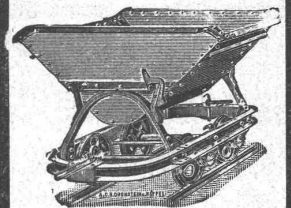
Welchen jeder Bauart und Spurweite für Haupt- und Nebenbahnen; **Federzungenwelchen**, Patent Bochumer Verein; **Herzstücke**; Kreuzungen; **Drehschelben** und **Schlebeebühnen** für Lokomotiven und Wagen, mit Hand-, Dampf- und elektr. Antrieb. **Ranglerwinden**, **Spills**, elektr. angetrieben. **Stellwerke**, **Schlagbäume**.

Vertreter für die Schweiz:

**W. Wolf, Ing., Zürich.**

## Rollbahnen

auch  
mietsweise.



Reichhaltige Vorräte

### S. Sello, Zürich I

Bahnhofstr. 51 (Mercatorium)

Schweiz. Verkaufsabt. der Aktiengesellschaft vorm.

### Orenstein & Koppel

Rollbahn- u. Lokomotivfabrik.

## LUXFER-PRISMEN

erhellen dunkle Räume durch **TAGESLICHT.**



**Kellerbeleuchtung durch Einfalllichte.**

Für bestmögliche Lichtausnutzung verlange man unsere kostenlosen Vorschläge.

**Feuersichere Fenster aus Elektroglass.**

Broschüren und amtliche Gutachten durch das

**Deutsche Luxfer-Prismen-Synd.**

G. m. b. H. Berlin S., Ritterstrasse 26.

**Fabriken in Berlin u. Bodenbach a. E.**

ALLEINVERTRETER für die Ostschweiz: **ROB. LOOSER, ZÜRICH V.**

Kreuzplatz Nr. 1. Telephon Nr. 652.

# Wanner & Cie, Horgen

Spezial-Abteilung für baugewerbliche Isolierungen.

Generalvertreter der Korksteinfabrik Grünzweig & Hartmann, G. m. b. H., Ludwigshafen a. Rh.

Erste, älteste und grösste Korksteinfabrik des Kontinents.

## Korksteine und Korksteinplatten

für baugewerbliche Zwecke.

Zur Isolierung von:

Ziegel-, Schiefer-, Metall- und Holzzement-Dächern;  
Massivdächern aller Art, Betondächern etc.;  
Massiven Mauern und Fachwerk-Wänden;  
Feuchten Wänden und Untergeschossräumen;  
Gewölben und Fussboden;  
Scheidewänden und Fensternischen;  
Kühlräumen, Eis- und Lagerkellern.

Zur Herstellung von:

Elastischen und schalldämpfenden Fussboden-Unterlagen  
für Linoleum;  
Leichten, freitragenden Scheidewänden;  
Zwischendecken und Deckenverschalungen;  
Warm- und Kaltluft-Kanälen für Heizungs- und Ventilations-  
Anlagen;  
Telephonzellen.

Als selbständiges Bauelement für

Wohnhäuser, Villen, Stallungen, Personen- und Lagerhallen, Remisen, ambulante Lazarette,  
Sanatorien, Baracken, Wärterhäuschen, Pavillons, Schutzhütten etc.

### Hohe Isolirwirkung

gegen

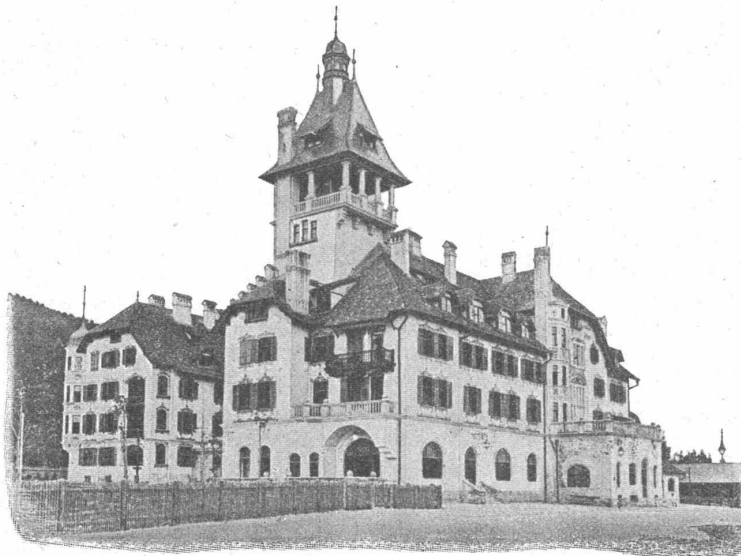
**Wärme, Kälte, Schall und Feuchtigkeit.**

Tausende von  
Referenzen und Zeugnissen  
aus allen Ländern.

Eigenes  
Architektur-Bureau  
zur Konstruktion  
von  
Korksteinbauten.

Langjährig geschultes  
Monteur-Personal.

**WANNER & CIE  
HORGEN.**



Ausführung  
jeder Art Arbeiten  
unter Garantie.

Kataloge,  
Kostenberechnungen,  
fachkundige Ratschläge  
und Projekte  
prompt und gratis.

Grosses Lager,  
rasche Bedienung.

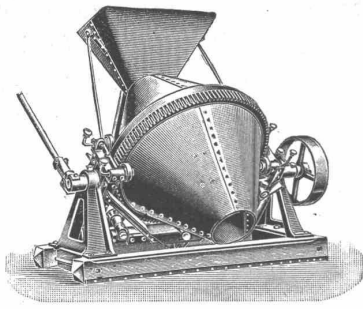
**WANNER & CIE  
HORGEN.**

Grand Hôtel „Erzherzog Johann“ am Semmering.

Einbau sämtlicher Mansardenräume, Herstellung von Dachschrägen, Scheidewänden, Gangwänden etc. aus Korkstein.

**VORZÜGE:** Kurze Bauzeit, rasches Austrocknen, Schutz gegen Temperatureinflüsse,  
feuersicherer Schutz der hölzernen Dachkonstruktion.

Verkauf des letzten Jahres in den U. S. A.: 850 Stück.



# Sensationelle Erfindung (Patent)!

Der neue amerikanische

## Beton-Mischapparat „Smith-Milwaukee“

übertrifft an Leistung und Einfachheit der Konstruktion alles bisher in dieser Richtung Gebotene.

Allein-Fabrikanten für Deutschland und angrenzenden Ländern:

**DRAISWERKE G. m. b. H., Mannheim - Waldhof.**

### Schweizerische Bundesbahnen.



Kreis II.

### Bauausschreibung.

Die Arbeiten für die Aenderung der Brünigbahnlinie am Steinlaubach bei Lungern sind samthalt an einen Unternehmer zu vergeben.

Die Arbeiten umfassen:

- 1. Ausräumung des Bachbettes . . . . . zirka 8900 m<sup>3</sup>
- 2. Mauerwerk . . . . . » 240 »
- 3. Rüsten von Bahnschotter und Strassenkies . . . » 770 »
- 4. Erstellen der Bachpflasterung mit von der Bahn gelieferten Steinen . . . . . » 1150 m<sup>2</sup>

Die Pläne und Uebernahmsbedingungen sind im Bureau des Bahningenieurs im Bahnhofs Luzern, Zentralstrasse, zur Einsicht aufgelegt, wo auch die Eingabeformulare bezogen werden können.

Die Eingaben sind verschlossen und mit der Aufschrift «Bauarbeiten am Steinlaubach» der unterzeichneten Direktion bis 15. Oktober 1906 einzureichen.

Basel, den 2. Oktober 1906.

Kreisdirektion II  
der schweizer. Bundesbahnen.

### Neubau des Knabensekundarschulhauses an der Inselstrasse in BASEL.

Die Projektierung und Ausführung der Zentralheizungs- und Lüftungsanlage wird hiemit unter schweizerischen Firmen zur Konkurrenz ausgeschrieben. Pläne und Bedingungen sind durch das Sekretariat des unterfertigten Departements zu beziehen gegen Hinterlage von Fr. 20.—, die nach Einreichung eines Projektes zurückerstattet werden. Weitere Auskunft erteilt der kantonale Heizungsingenieur. Eingabetermin: 3. November 1906.

Baudepartement des Kantons Basel-Stadt.

### Zu verkaufen:

- Lokomotive, 50 HP, Spur 0,75 m, konstruiert 1903.
- Lokomotive, 30 HP, Spur 0,75 m, konstruiert 1893.
- Waggons, Spur 0,75 m, Inhalt 1,35 m<sup>3</sup>.

Anfragen sind erbeten an **Impresa Battaini, Domodossola (Italien).**

Projektierung — Ausführung  
von

**Fabrik-Anlagen**  
nach bewährten rationellen Systemen

**Eisenbetonbau**  
System Locher & Co. Pat. No. 19045

**Wasserkraft-Anlagen**

**Tiefbohrungen**

**Locher & Co.**

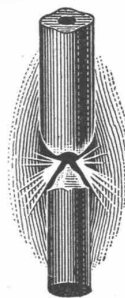
**Zürich**

Talgasse 10, Telephon 2084

### Züchtiger Hochbautechniker,

praktisch in der Bauführung, findet für sofort oder längstens Ende Dezember in Tirol dauernden Posten. Offerten mit Zeugnisabschriften, Lebensgang, Photographie und Gehaltsansprüchen unter „Tüchtige Kraft 7207“ an

**Rudolf Mosse, Wien, I. Seilerstätte 2.**



### G. A. Pestalozzi & Co. A.-G. Zürich.

### Schweizerische Lichtkohlenfabrik

empfehlen ihre prima Fabrikate für sämtliche Arten Bogenlampen.

### Kunststein-Fabrik und Steinmetz-Geschäft

## ■ STAAD ■

Inhaber: **J. Schmid, Arch., St. Gallen**

414 Telephon Bureau: Oberstrasse 12 Telephon 414  
empfehlen sich zur Ausführung von in allen Teilen korrekt fachmännischen Arbeiten.

### Litosilo Kunstholz-Bodenbelag.

Dauerhaft wie Eichenholz.  
Guss auf jeden soliden Unterboden.  
Langjährige eigene Erfahrung.

### CH. H. PFISTER & Co, BASEL.

### LOKOMOBILEN

12—60 HP

Halblokomobile 10 HP

Baulokomotiven

von 10 30 65 HP.  
Spur 600 750 1000 mm

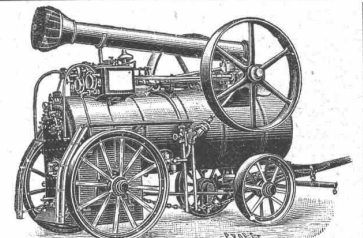
Centrifugalpumpen

**Petrol- u. Benzinmotoren 6-10 HP**

Dampf- und elektrische Bauwinden

sofort verfügbar zu **Kauf** und **Miete** empfehlen:

**FRITZ MARTI A.-G., WINTERTHUR**



Facettler-, Schleif- und Polierwerke Seebach, Spiegelbelege-Anstalt Spiegelglas en détail & en gros Draht- und Rohglas Glasjalousien etc. etc.

**C. Grambach, Nachfolger von Grambach & Linsi, Zürich**  
 Telegramm Grambach Zürich — Zähringerstrasse 45 — Telephone 2290  
**Spiegelglas in allen Façonnen**  
 unbelegt — plan — Ia. belegt — facettiert

Höchste Auszeichnung Goldene Medallien Zürich 1894, Genf 1896. Man verlange Preise, da wir nicht reisen lassen.

**Brautleute, Hotelbesitzer und Alle, die gut schlafen wollen,**

kauft keine altmodische, gepolsterte, staubfangende Federmatratzen, sondern verlangt überall

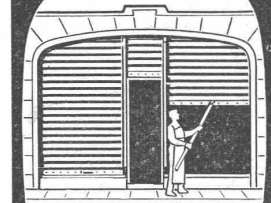


**RUCHSER'S Gesundheits-Matratzen,**

die zugleich sehr elastisch, elegant und unverwüsthlich sind.

NB. Nicht zu verwechseln mit den vielgepriesenen sog. Paradiesfabrikaten. In den Möbelhandlungen gefl. ausdrücklich obige Schutzmarke verlangen, wo nicht erhältlich, direkt in der **Matratzenfabrik G. Ruchser, Zürich IV** (Kronenstrasse 40)

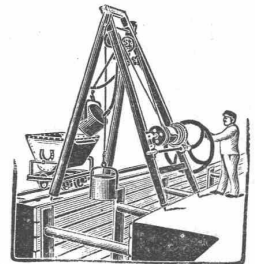
**F. GAUGER ZÜRICH**



**ROLLADEN AUS STAHLBLECH 20 SYSTEME**

**Geräte & Werkzeug**

für Bauausführung für Gas- & Wasserleitung etc.



**Fördervorrichtung** mit selbsttätig. Aus- oder Zurückbringung der Fördermasse.

**Bopp & Reuther, Mannheim.**

Im Gebrauch über 600,000 m<sup>2</sup>

*E. Séguins Euböolithbelag*

*Garantierte Ausführung durch eigene Arbeiter.*

*Generalvertreter: Felix Beran, Zürich.*



**A. Stotz Eisengiesserei und Apparate-Bauanstalt Stuttgart VIII**

gegründet 1860 liefert als Spezialität: Transport-Apparate für Massengüter jeder Art, wie Elevatoren, Transporteure, Aufzüge, Transportschnecken, Förderrohre, Kesselbeschickungs-Anlagen etc. etc. in allen Grössen und für alle Verhältnisse.

Zerlegbare Treib- und Stahlbolzenketten.

Herstellung von schmiedbarem Eisenguss, Temperstahlguss und Grauguss in anerkannt vorzüglicher Qualität.

Kataloge, Projekte und Ingenieurbesuch zur Verfügung.

**Erstklassige Referenzen.**

**Markwalder & Ganz**  
 Hoch od. tief geätzte **Metall-Firma-Schilder**  
 in jeder Farbe, Grösse u. Façon  
 Spezialgeschäft für Bedarfsartikel techn. u. kaufm. Bureaux  
**ST. GALLEN**

**J. Nörr** Zürich Bahnhofstr. 77



Aeltestes, grösstes Spezialhaus für echte porös wasserdichte **Loden**

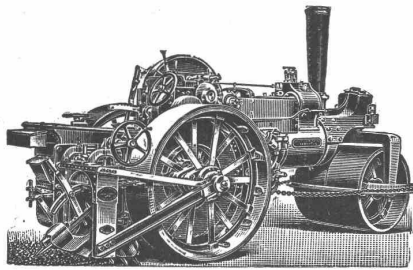
**Nouveautés** Stoffe meterweise

**Elegante Massarhelten:** Veston-Anzüge v. Fr. 65.— an Paletots-Anzüge v. Fr. 45.— an

**Fertige Lodenartikel** in reichster Auswahl

Modell-Album franko

**FRITZ MARTI AKT.-GES., WINTERTHUR**



liefert kaufs- und mietweise **DAMPFSTRASSENWALZEN**, Patent Aveling & Porter, mit oder ohne mechanischem Strassenaufbrecher; in Gebrauch bei einer grössern Anzahl schweiz. Behörden. Strassenlokomotiven zur Beförderung leichter und schwerer Lasten.

**Steinbrecher, Lokomobilen**, sowie sämtliches Material für **Bau-Unternehmer**.

Ferner sämtliche Maschinen zur Strassenreinigung, wie:

**Kehrmaschinen Sprengwagen**  
**Schlammabzugmaschinen**  
**Dampfstrassenwalzen zum Ausleihen vorrätig.**



**Brugg** ☐☐ **Wartmann & Vallette** ☐☐ **Brugg**

**Brücken:**

Eisenbahn- u. Strassenbrücken. Ueber- und Unterführungen.

**Fabrikbau-Konstruktionen**

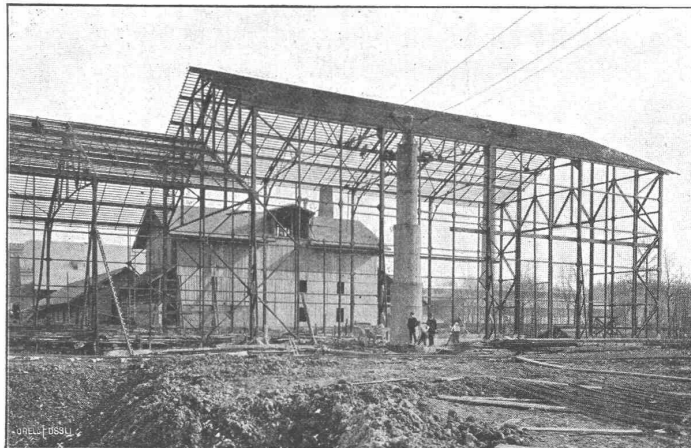
jeder Art, als Konstruktionen für Shed-, Sattel-, Holzzement-Dächer, Riegelwandfachwerk, Säulen u. Unterzüge, Oberlichter, Treppen, Wellblechbauten, Vordächer.

**Kranen:**

Laufkränen mit Stützen u. Bahn, Bockkränen, Aufzugstürme.

**Reservoirs**

und eiserner Unterbau für schwimmende Badanstalten.



**Hotels u. Warenhäuser.**

Binder- und Säulenkonstruktionen über grosse Säle und für Umbauten.

**Gittermaste**

für elektr. Leitungen u. Bahnen, Bogenlampen, Seilbahnen.

**Stauwehr-Anlagen.**

**Schleusen.**

**Aussichtstürme.**

Grosses Materiallager und daher möglichst schnelle Lieferung.

**Billigste Bezugsquelle für Heliographien**  
**Elektrische Lichtpausanstalt**

Alf. Baehler, Zeichner. Basel, Gasstrasse 33.

Telephon 4483. ☐ Heliographieren auch über Nacht. ☐ Postwendend. 2,65 m lang und 1,20 m breit an einem Stück.

Positiv dünn Fr. 2.—, mittel 2.25, dick 2.50; Negativ 1.50, 1.75, 2.— per m<sup>2</sup>. Bei einmaliger Bestellung von 50 m<sup>2</sup> 25 Cts. Rabatt per m<sup>2</sup>, ebenfalls bei Jahresabschlüssen. Muster auf Verlangen umgehend.

**Sicherungs-Reparaturen**

von Sicherungen aller Systeme für

elektrische Leitungen werden schnell und billigst unter Garantie ausgeführt.

**Alfred Hess, Spezialgeschäft für Elektro-Technik, Tübingen.**

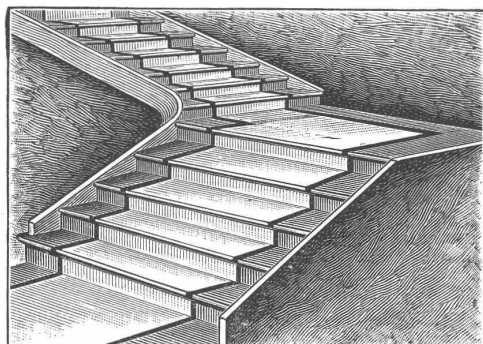
**Vereinigte Xylolith- u. Kohlensäurewerke A.G.**

WILDEGG

☐ Patent Nr. 9080

**Treppenstufen aus Xylolith**

für Belag von



Eisernen Treppen; Hölzernen und Betontreppen; Wendeltreppen; abgelaufene Sandsteintreppen. Grosse Standsicherheit, feuersicher, grösste Solidität. Unifarben oder mit gefärbtem Treppenläufer.

☐ Einzig in der Schweiz bis jetzt ca. 200 000 m<sup>2</sup> Böden und ca. 10 000 Treppenstufen gelegt. ☐

**Tonwarenfabrik Embrach A.-G.**

Embrach (Kt. Zürich).

Prima gesinterte

**Steinzeugröhren u. Formstücke**

(Salzglasur innen und aussen)

für Kanalisation, Hausentwässerung und industrielle Zwecke.

Steinzeug-Schweinströge.

**Steinzeug-Bodenplatten,**

gesintert, säurefest, frostbeständig.

Reichhaltiges Assortiment in verschiedenen Farben und Formen.

Vorzügliche Referenzen. Musteralbums gratis.

Spezialität: Trottoirplatten.

**Rostolithsteine,**

dauerhaftester Belag für Strassen, Hauseinfahrten, Stallböden etc.