

**Zeitschrift:** Schweizerische Bauzeitung  
**Herausgeber:** Verlags-AG der akademischen technischen Vereine  
**Band:** 47/48 (1906)  
**Heft:** 13

## Sonstiges

### Nutzungsbedingungen

Die ETH-Bibliothek ist die Anbieterin der digitalisierten Zeitschriften auf E-Periodica. Sie besitzt keine Urheberrechte an den Zeitschriften und ist nicht verantwortlich für deren Inhalte. Die Rechte liegen in der Regel bei den Herausgebern beziehungsweise den externen Rechteinhabern. Das Veröffentlichen von Bildern in Print- und Online-Publikationen sowie auf Social Media-Kanälen oder Webseiten ist nur mit vorheriger Genehmigung der Rechteinhaber erlaubt. [Mehr erfahren](#)

### Conditions d'utilisation

L'ETH Library est le fournisseur des revues numérisées. Elle ne détient aucun droit d'auteur sur les revues et n'est pas responsable de leur contenu. En règle générale, les droits sont détenus par les éditeurs ou les détenteurs de droits externes. La reproduction d'images dans des publications imprimées ou en ligne ainsi que sur des canaux de médias sociaux ou des sites web n'est autorisée qu'avec l'accord préalable des détenteurs des droits. [En savoir plus](#)

### Terms of use

The ETH Library is the provider of the digitised journals. It does not own any copyrights to the journals and is not responsible for their content. The rights usually lie with the publishers or the external rights holders. Publishing images in print and online publications, as well as on social media channels or websites, is only permitted with the prior consent of the rights holders. [Find out more](#)

**Download PDF:** 26.07.2025

**ETH-Bibliothek Zürich, E-Periodica, <https://www.e-periodica.ch>**

**Schweizerische  
Lokomotiv- & Maschinenfabrik  
Winterthur  
Abteilung Motorenbau**

**Gasmotoren  
„Winterthur“**

neuester Konstruktion mit dem  
bewährten

**Gaserzeuger „S. L. M.“**

liefern

die billigste Betriebskraft.

**Mechan. Bauschreinerei und Parquet-Fabrik  
Stuber & Co., Schüpfen (Bern)**

empfehl:

**Parquets** in allen Holzarten, vom einfachsten bis reichsten Dessin.  
**Bauschreinerarbeiten,**

**Fenster und Türen als Spezialität.**  
Prompte Bedienung. Vorteilhafte Preise. Man verlange Offerten.

Eisengiesserei und Maschinenfabrik Selnau  
**M. KOCH-ZÜRICH**  
Werkstätte für Eisen-Konstruktionen  
bei der Station  
Zürich-Blessbüel



Eiserne Dachstühle  
Shedbauten  
Stalleinrichtungen  
Gewächshäuser und  
Veranden

Brücken und Stege  
Sprengwerke u. Blech-  
träger  
Gezielte Träger und  
schmiedeis. Säulen  
Grosses Lager in I-Trägern

**Trüb, Fierz & Co., Hombrechtikon-  
Zürich,**

Fabrik für elektr. Messinstrumente, Elektrizitäts-Zähler,  
wissenschaftliche Apparate,

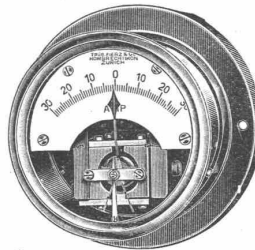
empfehlen ihre **neuesten Typen** in

- Voltmeter
- Ampèremeter
- Wattmeter
- Kontroll- u. Laboratoriums-  
Instrumente
- Registrierapparate, sowie
- Wechselstromzähler

in **nur erstklassiger Ausführung.**

**Gegründet 1893.**

Telephon. — Telegramme: Trüb, Hombrechtikon.



**A. Bröck, Optiker, Schiffplände 24, Zürich**

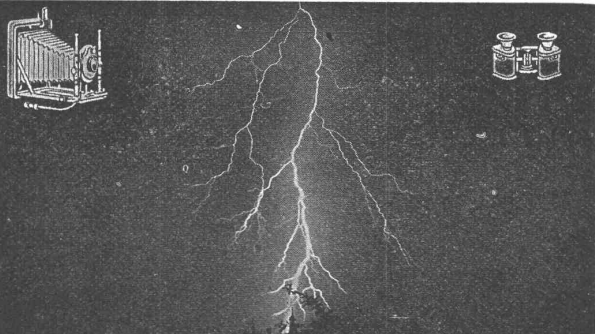
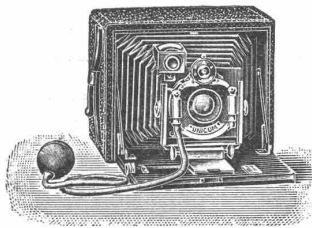
empfehl das Beste in

**photograph. Apparaten**

für Touristen und Amateure von Fr. 5.—  
bis Fr. 600.—, sowie

**sämtliche Bedarfsartikel**

zu coulanten Preisen. Illustrierte Preis-  
liste gratis und franko. Ferner ein opt.  
Lager: Feldstecher (Goerz, Zeiss etc.),  
Operngläser, Fernrohren, Brillen,  
Pince-nez, Lorgnetten, Kompass,  
Reisszeuge, Lupen etc. — Reparaturen  
mögl. prompt u. billig. *Telephon 898.*



**UNION CAMERA**

Blitzaufnahme mit  
Meistgekauften Apparate (300 Arbeiter)

Keine Aplanate, nur **Vollanastigmaten** (Goerz u. Meyer).

**„Erleichterte Zahlung“**

Ohne unsern Katalog kauft man **voreilig.**

Goerz Trieder-Binocles. Franz. Ferngläser

**CAMERA-GROSS-VERTRIEB „UNION“ HUGO STÖCKIG & CO**

ZÜRICH I, Gessnerallee 52.

**Locher & Co.  
Zürich.**

Spezialität in  
wasserdichten Räumen  
für  
Zentralheizungen.

Ausführung von

**Asphaltarbeiten**

wie

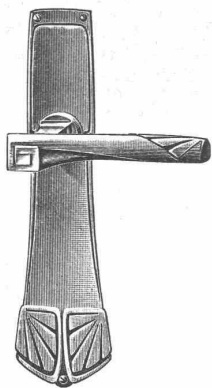
Stampfasphalt für Strassen u. Höfe,  
Gussasphalt für Trottoir, Zinnen,  
Waschküchen, Keller.

**Säurefeste Beläge**

für

**Akkumulatorenräume.**

Reparaturen.



# C.F. Ulrich, Niederdorfstrasse 20, Zürich

Spezialgeschäft für Baubeschläge.

Niederlage der acht amerikanischen Bommerbänder für Windfangtüren.

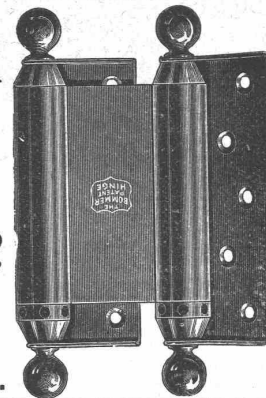
## Moderne Tür- und Fensterbeschläge

in feinsten Ausführung und in allen Farben.

Permanente Ausstellung.

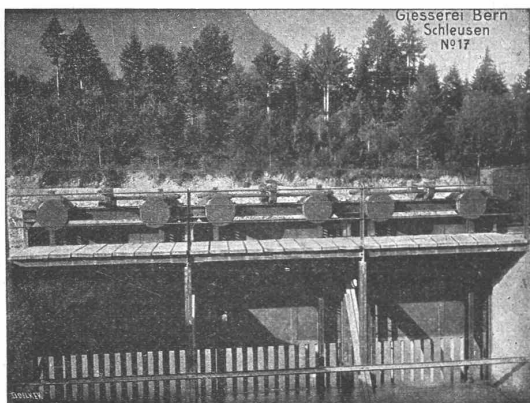
Musterbücher franko.

Auf Wunsch Auswahlsendungen.



### Gesellschaft der Ludwig von Roll'schen Eisenwerke

Filiale: Giesserei Bern liefert:



Giesserei Bern  
Schleusen  
N°17

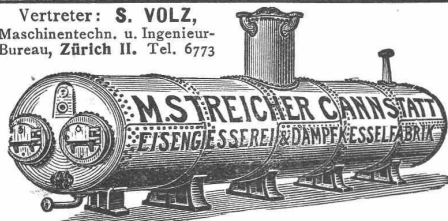
**Hebezeuge jeder Art** als **Laufkräne**, und feste oder fahrbare **Drehkräne** für Hand- und speziell **elektrischen** Betrieb; **Aufzüge** für hydraulischen, **elektrischen** und Transmissionsbetrieb.

**Eisenbahnmateriale** als **Drehscheiben** und **Schlebebahnen** für Wagen und Lokomotiven; Hand-, **Dampf-** und **elektrischer** Betrieb. **Weichen** für Haupt- u. Nebenbahnen, für Vignol- u. Rillen-Schienen. **Barrieren** mit und ohne Verriegelung und Vorläuten.

**Zahnstangenoberbau; komplette Seilbahnen** für Güter- und Personentransport. (Eigene patentierte Systeme). Seit 1898 37 Touristen-Seilbahnen ausgeführt oder in Arbeit.

**Schleusenanlagen, Schützenwehre, Walzenwehre** für Hand- und elektrischen Antrieb.   
Angaben über zahlreiche Ausführungen, Referenzen, Projekte und Kostenvoranschläge stehen zu Diensten.

Vertreter: **S. VOLZ**,  
Maschinentechn. u. Ingenieur-  
Bureau, Zürich II. Tel. 6773



### Hochdruck-Dampfkessel

aller bewährten Systeme in jeder Grösse.

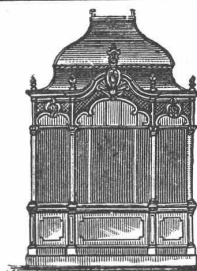
Maschinelle Nietung u. Bearbeitung. — Umbau u. Reparaturen schnell und billig.

**Vorwärmer Wasserreiner Braupfannen Böttiche Kühlschiffe Reservoirs Rohrleitungen Behälter jeder Art Seifenkessel Wärmplatten Blechkamine Plakatsäulen Kiesbütten für Baggermasch. etc.**

Von Behörden vorgeschrieben!

**Hürtgens** Jalousie-Dachfenster  
u. **Shedlüfter**  
Regensicher. Vorzügliche Lüftung.  
**Hürtgens, Mönig & Co.**  
KÖLN-LINDENTHAL.

D. R. P.



### Kullmann & Lina, Frankfurt a. M.

Spezialfabrik für sanitäre Anlagen.

Eiserne Bedürfnis-Häuschen.

**Pissoir-Anlagen** für Oelung wie Bewässerung.

**Kloset-Anlagen**, Schwemmrohr-, Tonnen-, Wasser- und Torfmüll-Systeme.

Zentralheizungen. Wasserleitungen. Bade-Anlagen.

## MARMOR-ARBEITEN

liefert

**Gebr. Pfister's Nachf. B. Pfister**

Marmor-Industrie, Sägen-, Schleif-, Polier- u. Drehwerke

**Rorschach**

Eigene Brüche

Eigene Brüche

## Schweiz. Eternitwerke A.-G.

**Niederurnen (Glarus) und Zürich II.**

General-Direktion in Niederurnen.

Telephon in Niederurnen.

Telephon in Zürich No. 590.

Telegramme: **Eternitwerke Niederurnen.**

Verkaufsbureaux und Installationsgeschäfte in Niederurnen und Zürich II

Weltausstellung in Lüttich 1905:  
Ehrendiplom und Goldene Medaille.

Frauenfeld 1903:  
Silberne Medaille.

**1. Den hochkomprimierten Eternit-Asbestzement-Schiefer** empfehlen und garantieren wir als frost- und wetterbeständige, dauerhafteste, leichteste und sturmsicherste Bedachung jeder Art. Ferner für Fassadenverkleidungen.

**2. Den gepressten Eternit-Asbestzement-Schiefer** empfehlen und garantieren wir für Wand- und Deckenverkleidungen von Gebäuden, wie Fabriklokale, Käsereien, Küchen- und Badezimmer, Wohnräumen jeder Art, in einfachster bis reichster Ausführung, etc.

Die Eternit-Asbestzement-Platten sind absolut feuersicher, isolierend gegen Hitze, Kälte, Feuchtigkeit.

Die Eternit-Asbestzement-Platten eignen sich vorteilhaft zu **Isolierzwecken in der Elektrotechnik.**

Vorteilhafte, konkurrenzfähige Preise.  
Sorgfältige Bedienung. — Weitgehendste und höchste Garantie der Ware.

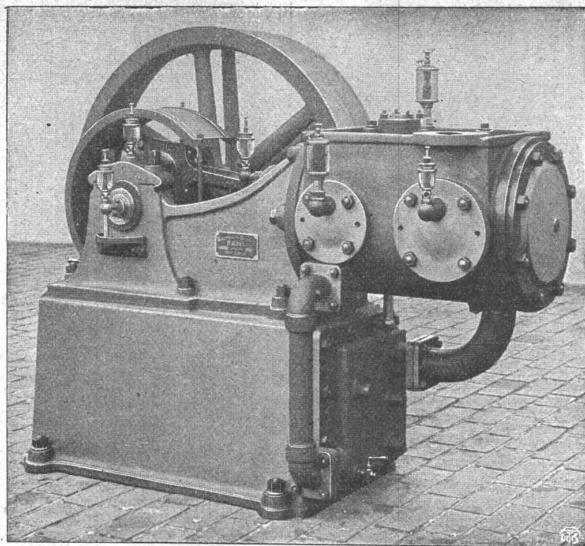
Für Käufer unseres Produktes stehen wir mit zahlreichen Referenzen und Zeugnissen aus der Schweiz und dem Auslande zur Verfügung.

Die grössten Stürme und Regen, Witterungseinflüsse aller Art, können einem Eternitdach nichts anhaben, sofern solches nach unseren Vorschriften eingedeckt wurde.

Man verlange Prospektus und Muster, sowie Auskunft unter gefl. Angabe des Verwendungszweckes.

Der Chef der Schweiz. Eternitwerke A.-G.:  
**A. Steinbrunner.**





**Maschinenfabrik Burckhardt, Basel  
Aktiengesellschaft.**

**Kompressoren und  
Vakuumpumpen**

ein- und mehrstufig, mit Dampf-, Riemen- oder elektrischem Antrieb.

Ueber 1400 Maschinen ausgeführt.

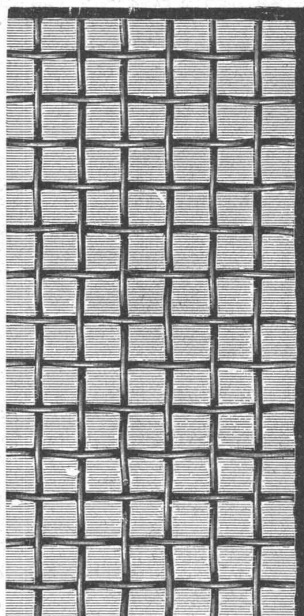
Paris 1900: Grand Prix.

**Litosilo  
Kunstholz - Bodenbelag.**

Dauerhaft wie Eichenholz.  
Guss auf jeden soliden Unterboden.  
Langjährige eigene Erfahrung.

**CH. H. PFISTER & Co., BASEL.**

**Echtes Siemens (Neusattler) Drahtglas**



in verschied. Stärken und Massen, glatt und geriffelt, seit 1893 eingeführt und bei Tausenden von Bauten bestens bewährt.

**Unerreicht  
in Eruchsicherheit.**

Kein Bruch, keine Reparaturen, kein Blindwerden, kein Absplittern, weil starkes, widerstandsfähiges Drahtgewebe in das sehr harte böhmische Glas eingebettet ist. — Bietet volle Gewähr für unbedingte Sicherheit gegen Feuer.

**4—5 mm stark:**

für Seitenfenster in Fabriken, Werkstätten etc.

**6—7—10 mm stark:**

für Oberlichte aller Art.

**15—30 mm stark:**

für Fussbodenkonstruktionen.

Auf Wunsch werden auch **Verglasungsarbeiten** vermittelt.

Andere Artikel:

**Flaschen aller Art**

für Wein, Bier, natürliche u. künstliche Mineralwasser etc.

**Flaschen-Verschlüsse:** Drahthebel und Drahtbügel, Famos-Hebel und Famos-Bügel.

**Glas-, Dach- und Falzriegel, Glasfussbodenplatten, hohle, auswechselbare Glasbausteine (Patent), Gärbottiche aus Drahtglas für Brauereien, Stanzglas-Buchstaben für Firmenschilder.**

**Balduin Weisser, Zürich III  
Fabrikstrasse 5.**

Generalvertreter für die Schweiz der Aktien-Gesellschaft für Glasindustrie vorm. Friedr. Siemens, Neusattl b. Elbogen (Böhmen).



**Heinrich Brändli, Horgen  
Asphalt-, Dachpappen- u. Holzzement-Fabrik**

liefert:  
**Asphaltplatten**, combinirt mit Jute- und Filz-Einlagen, bekiest, besandet oder glatt, für **wasserdichte Eindeckungen** bei: Eisenbahnen, Strassen, Hoch- und Tiefbau-Arbeiten, mit **Garantieübernahme**. — Referenzen zu Diensten.

Telegramme: Heinrich Brändli, Horgen. ☼ Telephon.

**Elektrische Aufzüge (Lifts)**



mit **automatisch-elektrischer Druckknopfsteuerung**  
liefern als **Spezialität** in modernster und bester Ausführung

**G. Wüst & Cie., Seebach-Zürich.**

Vorzüge unseres Systems:

**Absolut zuverlässige einfache Steuerung.**  
**Sehr geringer Stromverbrauch, daher billigster Betrieb.**

*Prima Referenzen.*

*Projekte und Lieferungsanfragen prompt und kostenlos.*

# Brautleute, Hotelbesitzer und Alle, die gut schlafen wollen,

kaufet keine altmodische, gepolsterte, staubfangende Federmatratzen, sondern verlangt überall



## RUCHSER'S Gesundheits- Matratzen,

die zugleich sehr elastisch, elegant und unverwüsthlich sind.

NB. Nicht zu verwechseln mit den vielgepriesenen sog. Paradiesfabrikaten. In den Möbelhandlungen gefl. ausdrücklich obige Schutzmarke verlangen, wo nicht erhältlich, direkt in der Matratzenfabrik G. Ruchser, Zürich IV (Kronenstrasse 40)



*Tekko, Seiden-Damast Tapeten mit porenloser, für Staub u. Bacillen undurchdringlicher u. waschbarer Oberfläche, für vornehme Gesellschaftsräume.*



*Salubra, rationellste Tapete, für Arbeits-Wohn- & Schlafzimmer sehr decorativ garant. lichtecht u. waschbar nimmt Geruch u. Rauch u. dergl. nicht auf.*

Man verlange Adressen von Bezugsquellen & Referenzen bei SALUBRATAPETEN-FABRIK BASEL.

# Wanderer

der  
Wanderer-Fahrradwerke

vorm. Winkhofer & Jaenicke A. G.  
Schönau bei Chemnitz

Vertretung und Lager  
für die Schweiz:

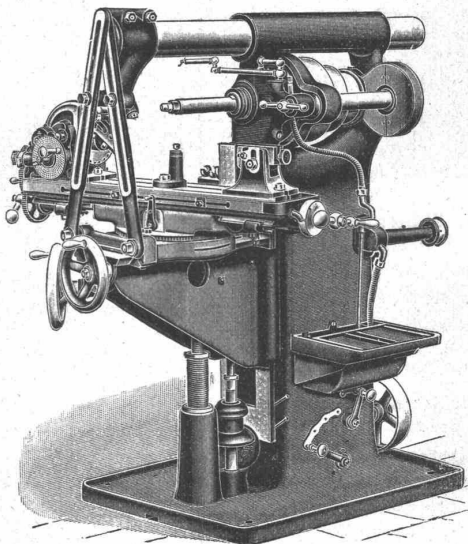
**W. WOLF, Ingenieur**  
vormals Wolf & Weiss

Zürich I, Brandschenkestrasse 7

Erste Referenzen  
des In- und Auslandes

## Präzisions-Fräsmaschinen

aller Art in höchster Vollendung



Universal-Fräsmaschine. No. 2.



Fensterfabrik  
und Glaserei  
**J. G. KIEFER**

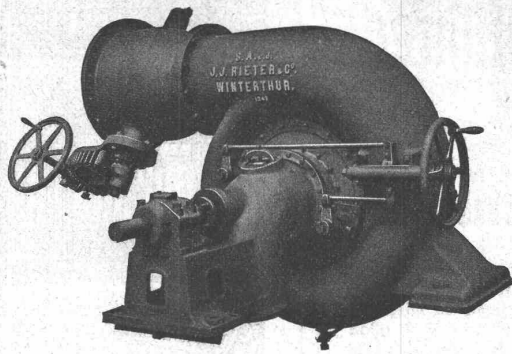
Werkstätte und Bureau:  
Seefeldstrasse 153  
**ZÜRICH V**  
2894 TELEPHON 2894

Alleiniger Inhaber des  
Schweiz. Patentes Nr. 27008  
für moderne  
**Oberlichtscheren.**

A. Juoker, Nachf. v.  
**Juoker-Wegmann,**  
Papierhandlung s. Hecht,  
Schifflande 22, Zürich.

Grosses Lager  
von  
Pauspapieren, Pauselinen,  
und Zeichenpapier,  
Rollen und Bogen,  
in nur vorzüglichen Qualitäten.  
Holzsementpapier, Dach-  
pappen, Bodenbelag- u.  
Teppich-Unterlag-Papiere.





Aktiengesellschaft vormals  
**Joh. Jacob Rieter & Co., Winterthur**

**TURBINEN**

neuester Konstruktion und höchstem Nutzeffekt für alle vorkommenden Verhältnisse.

**Präzisions-Regulatoren** mit mechanischer u. hydraul. Wirkung.  
Transmissionen, Kesselschmiede-Arbeiten.

**Architekt-Teilhaber.**

Erfahrener, tüchtiger Architekt mit grosser Praxis in der ganzen Schweiz, Inhaber erstklassiger Spezialität **sucht** auf dem Platze Zürich behufs günstigerer Verkehrslage und Ausdehnung des Geschäftes

**Association**

mit, wenn möglich, finanziell **solidem Kollegen.**  
Offerten befördern unter Chiffre D. 7142 Y. **Haasenstein & Vogler, Bern.**

Für  
**Baugeschäft oder Architekturfirma.**

**Architekt**, verheiratet, erste Kraft mit erstklassigen Referenzen, 35 Jahre alt, mit langjähriger eigener Praxis und Erfahrung im Baugeschäft und Architekturbureau, wünscht

**leitende Stellung**

in solidem **Baugeschäft** oder **Architekturfirma** in Zürich oder Umgebung. — Event. Association oder finanzielle Beteiligung bei günstigen Verhältnissen nicht ausgeschlossen.

Offerten befördern unter Chiffre D. 7142 Y.  
**Haasenstein & Vogler, Bern.**

**Wasser-Reinigung**

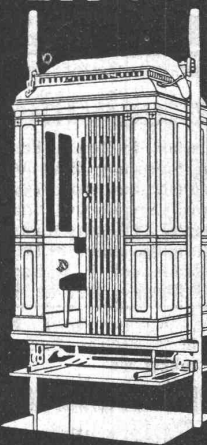
Filterpressen  
Armaturen  
Pumpen

**A. L. G. Dehne, Maschinen-Fabrik, Halle a. S.**

Alleinvertreter für die Schweiz:  
**J. Terrisse, 21 Rue Toepffer, Genève.**



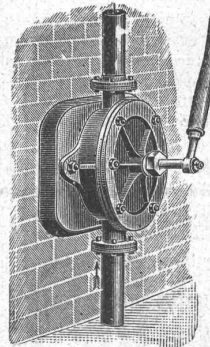
**Willi Sohn  
CHUR**



**SPECIALITÄT  
AUFZÜGE**

**Flügel-Pumpen**

zum Heben von Wasser,  
Petroleum, Lauge etc.



Pumpen und Armaturen jeder Art.

**Bopp & Reuther, Mannheim.**

**Pantographe**

à vendre. S'adresser sous chiffre  
Z. H. 9198 à l'agence de publicité  
**Rodolphe Mosse, Zurich.**

**Zu kaufen gesucht:**

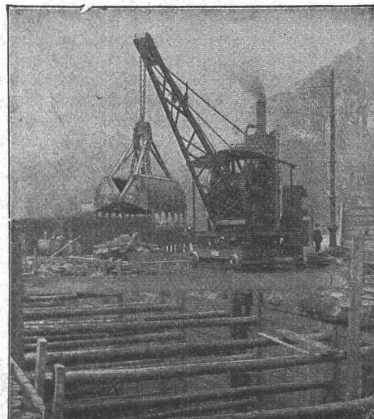
Ein gut erhalt., liegender

**Dampfkessel**

von ca. 10 m<sup>2</sup> Heizfläche und  
6 Atm. Arbeitsdruck für Holz-  
feuerung.

**J. Frutiger, Baugeschäft,  
Oberhofen bei Thun.**

Hydraulische, Beste Referenzen.  
Elektrische,  
Transmission-  
und Hand-  
**AUFZÜGE** erstellt.  
jeder Art  
**ALB. WISMER**  
Maschinen-Fabrik  
Industriequartier  
**ZÜRICH**



**Zweiketten-  
Greifbagger**

**Einketten - Selbst-  
Greifer (D. R. P.)**

an jedem Kran  
anwendbar.

Fertig auf Lager,  
auch zur Miete.

**Menck & Hambroek  
Altona-Hamburg 32.**

**Gesucht.**  
Für eine Fabrik der Holzbranche wird ein tüchtiger  
**Teilhaber,**

der die Branche kennt und sich mit Kapital beteiligen könnte, gesucht. Das Geschäft befindet sich in gutem Zustande, hat eine schöne Wasserkraft und eine gute Lage. Offerten unter Chiffre Z. N. 9088 an **Rudolf Mosse, Zürich.**

Une grande maison française de constructions électriques demande un **ingénieur - électric.** spécialisé dans le calcul et la construction du matériel électriques à courants continu et alternatifs, en particulier des machines à grande vitesse, moteurs monophasés à collecteur, etc., ayant déjà occupé une situation similaire auprès d'une maison de constructions électriques. Ne se présenter qu'avec références très sérieuses, indiquer prétentions et date d'entrée. S'adresser sous Z. C. 9553 à l'agence de publicité **Rodolphe Mosse, Zurich.**

**Gesucht:**  
Ein künstlerisch befähigter  
**Architekt,**  
flotter Darsteller, auf ein Architekturbureau in Zürich. — Offerten mit Gehaltsanspr. unter Chiffre Z. X. 9623 an die Annoncen-Expedition **Rudolf Mosse, Zürich.**

**Tüchtiger Bauzeichner**  
nach Solothurn gesucht. — Gefl. Offerten mit Angabe der Studien, Referenzen, Gehaltsanspr. und Antritt unter Chiffre Z. H. 9608 an **Rudolf Mosse, Zürich.**

**Zeichner**  
gesucht zu baldigem Eintritt auf ein Ingenieur-Bureau. Sauberes Zeichnen und hübsche Ueberschrift Erfordernis. — Anmeldungen mit Angabe über Gehaltsansprüche, bisherige Tätigkeit, Referenzen unter Chiffre Z. J. 9784 an die Annoncen-Expedition **Rudolf Mosse, Zürich.**

**Gesucht:**  
**Junger Bautechniker,**  
gewandter Zeichner, für 15. Okt. Offerten mit Zeugnissen, Gehaltsansprüchen und Eintrittsdatum sub Chiffre P. 2628 Ch. an **Haasenstein & Vogler, Chur.**

**Junger Ingenieur,**  
Absolvent des eidg. Polytechnikums, guter Statiker, mit einjähriger Praxis, **sucht Stelle** bei einer Eisenbetonfirma. Gefl. Offerten unter B. G. 6494 an **Rudolf Mosse, Basel.**

**Baumeister!**  
Zur Bebauung eines Terrains mit Quartierplan für 20 Häuser, in grösserer Stadt der Schweiz, wird **Fachmann gesucht**, der über 20—30 000 Fr. Kapital bezw. Baukredit verfügt. — Gefl. Offerten unter B. 200 an die Ann.-Exped. **Rudolf Mosse, Zürich.**

**Junger Ingenieur,**  
guter Statiker, zur Ausarbeitung wichtiger Objekte aus Eisenbeton und nachheriger Bauleitung v. bekanntem Spezialisten **gesucht.** Sofortiger Eintritt. — Offerten mit Gehaltsansprüchen unter Chiffre Z. K. 9810 an **Rudolf Mosse, Zürich.**

**Gesucht** zum sofort. Eintritt ein od. zwei tüchtige  
**Bautechniker**  
mit Praxis, flotte Zeichner. — Anmeldungen sind zu richten an **Vogt & Balthasar, Architekten in Luzern.**

**Energ., jüngerer Bauführer,**  
vielseitig erfahren in Wasserversorgung und Kanalisationsbau etc., geschäftsgewandt, sprachenkundig, repräsentationsfähig, **sucht** wegen Beendigung grösserer Bauausführung per bald oder später entsprechende **Stellung.** Off. sub H. U. 1468 bef. **Rudolf Mosse, Hamburg.**

**Junger deutscher Bautechniker,**  
welcher schon in Berlin, Frankfurt am Main, Strassburg, Paris und in Schweden tätig war, auch französisch und schwedisch spricht u. korrespondiert, **sucht Stellung** Anfang Oktober, Zeugnisse stehen zu Diensten. Gefl. Offerten sub R. W. 4299 an **Rudolf Mosse, Berlin W 35.**

**Werkmeister, Zeichner, oder Kontrolleur.**  
Bewerber ist in gleicher Stellung tätig. Prima Zeugnisse und Referenzen. Eintritt sofort oder später. Offerten unt. Chiff. Z. B. 9527 an **Rudolf Mosse, Zürich.**

**Ingenieur**  
mit mehrjähriger Praxis im Eisenbahn- u. Strassenbau **sucht** seine **Stelle** zu ändern. Bei solidem Unternehmen würde auch **finanzielle Beteiligung** angenommen. — Offerten nimmt entgegen sub Chiffre Z. L. 9636 **Rudolf Mosse, Zürich.**

**Bautechniker,**  
26 Jahre alt, flotter Zeichner, selbstständig auf Bureau und Bauplatz, **sucht** passende **Stelle.** — Offerten unter Chiffre Z. K. 9635 an **Rudolf Mosse, Zürich.**

**scharfe Gliches**  
**f. Bachmann** ZÜRICH  
LÖWENSTR. 43

Theoretisch und praktisch gebildeter  
**Bauführer,**  
26 Jahre, Absolvent königl. Bauerschule, **sucht** zum 1. Nov. **Stellung.** — Offerten unter Z. K. 9785 an **Rudolf Mosse, Zürich.**

**Jüngerer, begabter Architekt,**  
firm im Entwerfen, auch für innern Ausbau, **sucht Stellung** auf 1. Nov., event. früher. — Prima Zeugnisse und Skizzen zu Diensten. — Gefl. Offerten unter Z. D. 9804 an **Rudolf Mosse, Zürich.**

Vielseitig erfahrener  
**Maschinen-Ingenieur**  
besorgt **Berechnungen, Expertisen, Inventaraufnahmen, Projekte** und übernimmt **Vertretungen.** — Gefl. Offerten befördert sub Z. S. 9343 **Rudolf Mosse, Zürich.**

**Zementindustrie.**  
Akademisch gebildeter Fachmann, Deutscher, der 10 Jahre Zementfabriken leitete, mit neuesten Einrichtungen im Inland und Ausland vertraut, bietet seine Erfahrungen zur Verbilligung der Betriebe an. Briefe erbeten durch **Haasenstein & Vogler A.-G., Köln** unter K. O. 1133.

**Zu verkaufen**  
von einem Abbruch:  
**5 eis. Türen, 1 x 2 m.**  
**1 eis. Doppeltüre, 2 x 2,75 m.**  
**Ventilationshüte, 30 und 40 cm**  
Rohrdurchmesser, 20 lfd. m Rohr.  
**G. Geilinger, Winterthur.**

**Zu kaufen gesucht**  
gebrauchte, guterhaltene  
**Drehbank,**  
starke Konstruktion (in der Abköpfung ca 1400 mm Drehdurchmesser) und 1500 bis 2000 mm Spitzenweite, für Riemenscheiben und dergl.  
Gefl. Offerten unter Chiffre Z. X. 9348 an die Annoncen-Exped. **Rudolf Mosse, Zürich.**

**Wegen Betriebsvergrößerung**  
billigst abzugeben:  
**Ein durchaus betriebsfähiges, stationäres Halblokomobil „LANZ“**  
**17 HP effektiv.** Sofort disponibel zu besichtigen in Brugg. — Gefl. Offerten unter Chiffre Z. U. 9120 an die Annoncen-Expedition **Rudolf Mosse, Zürich.**

**Zu kaufen gesucht:**  
**1 Gleichstromnebenschlussdynamo**  
2—4 K.W., 65 Volt,  
**1 Akkumulatorenbatterie**  
ca. 300 Amp. Std.  
nebst Schalttafel und kompletter Einrichtung für Beleuchtung mit Parallelschaltung.  
Garantiert tadellose Erhaltung. Offerten mit Preis u. Details sub Z. E. 9580 an die Annoncen-Exped. **Rudolf Mosse, Zürich.**



**Wilh. Baumann**  
Rolladenfabrik  
**Horgen (Schweiz).**  
Holzrolladen aller Systeme.  
Rolljalousien, automatisch.  
Roll-Schutzwände verschiedener Modelle.  
**Verlangen Sie Prospekte!**

**HANF-DRAHT-SEILE**  
für Aufzüge, Kranen, Transmissionen etc.  
**Bindseile — Schlingen Gerüst-Stricke**  
Maurerschnüre, Senkelschnüre  
**Draht-Bürsten**  
Bast-Tragbänder  
Wagenfett — Seil schmiere empfiehlt bestens  
**D. Denzler, mech. Seilerei, Zürich.**

**PATENT-ANWALTS-BUREAU**  
JHG. G. ROTH & Co  
ZÜRICH I  
**VERWERTUNG UND FINANZIRUNG**  
GUTER ERFINDUNGEN  
GRÜNDUNG VON GESELLSCHAFTEN  
VORZÜGLICHE EMPFEHLUNGEN

**Technikum**  
Die Vorträge beginnen für das neue Quartal am 2. Oktob. u. 3. Januar. Eintritt zu den zeichn. und konstr. Fächern tägl. Einzelunterricht. Abgekürztes Studium. Methode Hittenkofer. Programm gratis.  
**Strelitz in Meckl.**