

**Zeitschrift:** Schweizerische Bauzeitung  
**Herausgeber:** Verlags-AG der akademischen technischen Vereine  
**Band:** 47/48 (1906)  
**Heft:** 10

## Werbung

### Nutzungsbedingungen

Die ETH-Bibliothek ist die Anbieterin der digitalisierten Zeitschriften auf E-Periodica. Sie besitzt keine Urheberrechte an den Zeitschriften und ist nicht verantwortlich für deren Inhalte. Die Rechte liegen in der Regel bei den Herausgebern beziehungsweise den externen Rechteinhabern. Das Veröffentlichen von Bildern in Print- und Online-Publikationen sowie auf Social Media-Kanälen oder Webseiten ist nur mit vorheriger Genehmigung der Rechteinhaber erlaubt. [Mehr erfahren](#)

### Conditions d'utilisation

L'ETH Library est le fournisseur des revues numérisées. Elle ne détient aucun droit d'auteur sur les revues et n'est pas responsable de leur contenu. En règle générale, les droits sont détenus par les éditeurs ou les détenteurs de droits externes. La reproduction d'images dans des publications imprimées ou en ligne ainsi que sur des canaux de médias sociaux ou des sites web n'est autorisée qu'avec l'accord préalable des détenteurs des droits. [En savoir plus](#)

### Terms of use

The ETH Library is the provider of the digitised journals. It does not own any copyrights to the journals and is not responsible for their content. The rights usually lie with the publishers or the external rights holders. Publishing images in print and online publications, as well as on social media channels or websites, is only permitted with the prior consent of the rights holders. [Find out more](#)

**Download PDF:** 13.12.2025

**ETH-Bibliothek Zürich, E-Periodica, <https://www.e-periodica.ch>**

# Schweizerische Bauzeitung

Wochenschrift

für Bau-, Verkehrs- und Maschinentechnik

Gegründet von A. WALDNER, Ingenieur.

Herausgeber: A. JEGHER, Ingenieur.

Dianastrasse Nr. 5, ZÜRICH II.

Verlag des Herausgebers. — Kommissionsverlag: Rascher & Cie., Meyer & Zellers Nachfolger in Zürich.

Organ

des Schweizer Ingenieur- und Architekten-Vereins und der Gesellschaft ehemaliger Studierender des eidg. Polytechnikums in Zürich.

**Abonnementspreis:**

Ausland. 25 Fr. für ein Jahr  
Inland. . 20 " " "

**Für Vereinsmitglieder:**

Ausland. 18 Fr. für ein Jahr  
Inland. . 16 " " "  
sofern beim Herausgeber  
abonniert wird.

Abonnements  
nehmen entgegen: Heraus-  
geber, Kommissionsverleger  
und alle Buchhandlungen  
und Postämter.

**Insertionspreis:**

Für die 4-gespaltene Petitzeile  
oder deren Raum 30 Cts.  
Haupttitelseite: 50 Cts.

**Inserate**

nimmt allein entgegen:  
Die Annoncen-Expedition  
RUDOLF MOSSB,  
Zürich,

Basel, Bern, St. Gallen,  
Berlin, Breslau, Dresden,  
Frankfurt a. M., Hamburg,  
Köln, Leipzig, Magdeburg,  
München, Stuttgart, Wien.

B<sup>d</sup> XLVIII.

ZÜRICH, den 8. September 1906.

N<sup>o</sup> 10.

## Verblendsteinfabrik Lausen A.-G. (Baselland)

Glasierte und unglasierte Verblendsteine und feuer- u. hochfeuerfeste Produkte

## Brugg Wartmann & Vallette Brugg

**Brücken:**

Eisenbahn- u. Strassenbrücken.  
Ueber- und Unterführungen.

**Fabrikbau-Konstruktionen**

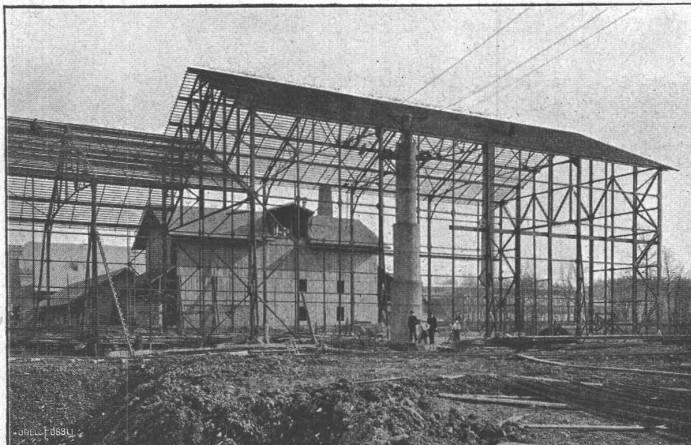
jeder Art, als Konstruktionen  
für Shed-, Sattel-, Holzzement-  
Dächer, Riegelwandfachwerk,  
Säulen u. Unterzüge, Oberlichter,  
Treppen, Wellblechbauten, Vor-  
dächer.

**Kranen:**

Laufkranen mit Stützen u. Bahn,  
Bockkranen, Aufzugtürme.

**Reservoirs**

und eiserner Unterbau für  
schwimmende Badanstalten.



**Hotels u. Warenhäuser.**

Binder- und Säulenkonstruk-  
tionen über grosse Säle und  
für Umbauten.

**Gittermaste**

für elektr. Leitungen u. Bahnen,  
Bogenlampen, Seilbahnen.

**Stauwehr-Anlagen.**

**Schleusen.**

**Aussichtstürme.**

Grosses Materiallager

und daher

möglichst schnelle Lieferung.

## Zweissimmen. Strassenbau. Konkurrenz-Ausschreibung.

Die **Erstellung der Bolgen-Strasse** zu Zweissimmen von 620 m Länge, 4,5 und 5 m Breite und der längs dieser Strasse auszuführenden **Kanalisation** wird hiermit zur freien Konkurrenz ausgeschrieben.

Bezügliche Uebernahmsofferten sind unter der Aufschrift «Bolgenstrasse» schriftlich und versiegelt bis am 16. September 1906 dem Gemeinderatspräsidenten einzureichen.

Die Pläne nebst Baubedingungen können auf der Gemeindeschreiberei eingesehen werden. Dasselbst stehen auch Eingabsformulare zur Verfügung.

**Der Gemeinderat.**

Die unterzeichnete Direktion hat für das auf Saline Ryburg bei Möhlin zu erstellende Salzmagazin die

## Eisenbetonkonstruktionen

zu vergeben. Die näheren Unterlagen können bei der genannten Direktion eingesehen werden, woselbst auch die Bedingungen und Angebotsformulare kostenlos erhältlich sind.

Mit der Aufschrift: «Angebot auf Eisenbeton» versehene Offerten sind bis **Donnerstag den 20. ds. Mts.**, nachmittags 3 Uhr, an nachstehende Adresse einzureichen.

Rheinfelden, den 5. September 1905.

**Die Direktion**  
der Schweiz. Rhein-Salinen.

## Stellen-Ausschreibung.

Beim Vermessungsamte der Stadt Zürich ist infolge Rücktrittes die Stelle eines

**Geometers**

und diejenige eines

**Zeichners**

zu besetzen.

Die Besoldung beträgt je nach Dienstalter und Leistungen für den Geometer 2500—5000 Franken, für den Zeichner 1500—2500 Franken.

Tüchtige Bewerber sind eingeladen, ihre Anmeldungen mit Beilage von Zeugnisabschriften und mit Angabe ihrer Besoldungsansprüche bis zum 21. September 1906 dem **Vorstande des Bauwesens I**, Stadthaus Zürich, einzureichen.

Weitere Aufschlüsse erteilt mündlich oder schriftlich der Stadtgeometer, Zähringerplatz 3.

Zürich, den 27. August 1906.

**Bauverwaltung I der Stadt Zürich,**

Der Sekretär: **Dr. Balsiger.**

## Moderne Wasserversorgungen - Moderne Elektrizitätswerke

verwenden nur noch den

## Wasserstands-Fernmelder System Rittmeyer

Schweiz. Patent 31327 und Zusatzpatente sowie Auslandspatente. — Prima Referenzen.

Spezialgeschäft für Wasserstandsfernmelder, Thalwil.

## Schweizerische Bundesbahnen.

Kreis II.

### Ausschreibung.

Ueber die Lieferung und Aufstellung je eines freistehenden Drehkrans von 6 Tonnen Tragkraft auf den Stationen Gloyelier und Bettlach wird hiemit Konkurrenz eröffnet.

Die Vertragsunterlagen, welche die nähern Vorschriften enthalten, können vom Bureau des Oberingenieurs, Leimenstrasse 2, II. Stock, bezogen werden, wo auch nähere Auskunft erteilt wird.

Schriftliche Uebernahmsofferten für einen oder beide Kräne sind bis 22. September 1906 verschlossen und mit der Aufschrift «Neue Drehkräne» der unterzeichneten Direktion einzureichen.

Basel, den 29. August 1906.

Kreisdirektion II  
der schweizerischen Bundesbahnen.

## Ein Dampfkessel

von Gebrüder Sulzer erstellt, wenig mit Holz gebraucht und sehr gut erhalten, mit zirka 18,5 m<sup>2</sup> Heizfläche äusserer Feuerung, 5 Atm. Druck, wird wegen Betriebsänderung billig verkauft.

Besichtigung und nähere Auskunft bei

Aktiengesellschaft Bad Alvaneu.

## Schweizerische Bundesbahnen.

Kreis II.

### Bahnhofumbau Basel.

Die Ausführung des Asphaltbelages auf den noch zu erstellenden Personen- und Gepäckperrons, zirka 12600 m<sup>2</sup>, wird hiemit zur Konkurrenz ausgeschrieben.

Pläne, Vorausmasse und Ausführungsbestimmungen können im Bureau der Bauleitung für den Bahnhofumbau, Wallstrasse 14, Parterre, eingesehen werden.

Schriftliche Uebernahmsangebote sind bis zum 22. September 1906 verschlossen mit der Ueberschrift: „Asphaltbelag auf Perrons“ an die unterzeichnete Direktion einzureichen.

Basel, den 4. September 1906.

Kreisdirektion II  
der schweizerischen Bundesbahnen.

Elektr. Betrieb **Präzisionsmechanik** Elektr. Betrieb

Empfehle mich bestens zur Ausführung von **Maschinen - Modellen** sowie für alle in mein Fach einschlagenden Präzisionsarbeiten. Spezialität: Präzisionswasserwagen für Monteure.

**Franz Hoën, Präzisionswerkstätte, Bülach.**

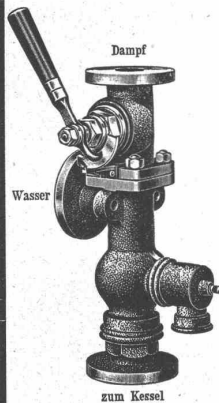
## Schäffer & Budenberg, G. m. b. H., Filiale Seebach bei Zürich.

Maschinen- und Dampfkessel-Armaturen-Fabrik.

### Original-Restarting-Injektor

selbsttätig wieder ansaugend, ca. 200,000 Stück verkauft.

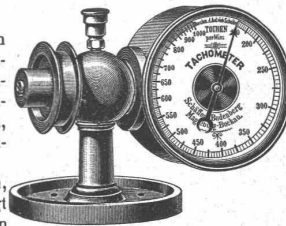
Beste u. einfachste Speisevorrichtung für stationäre Kessel und Lokomotiven. Unempfindlich gegen Stösse u. Eintreten von Luft in die Saugeleitung.



zum Kessel

### Tachometer.

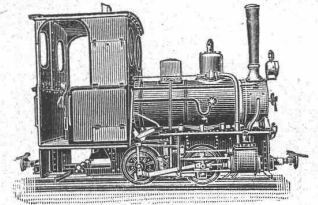
Apparat zum fortwährenden Anzeigen der Minuten-Umdrehungszahlen sich drehender Wellen. Aeusserst einfach und sehr empfindlich, so dass momentane Geschwindigkeits-Differenzen, auch wenn sie stossweise auftreten, sofort und genau angezeigt werden. In verschiedenen Ausführungen m. selbsttätig. Aufzeichnung. — Handtachometer.



Ferner: Manometer und Vakuummeter jeder Art, bis jetzt über 3,300,000 Stück geliefert. Hähne in jeder Ausführung, Sicherheits-Ventile, Kondensationswasser-Ableiter, Buss-, Vierpendel- u. Exakt-Regulatoren, Elevatoren, Hub- und Rotationszähler, Indikatoren mit kühlender Kolbenfeder, Universal-Absperrschieber, Pat. Missong, usw. Schwungradlose Dampfpumpen Pat. W. Voit.

## Rollbahnen

auch  
mietsweise.



Reichhaltige Vorräte

S. Sello, Zürich I

Bahnhofstr. 51 (Mercatorium)

Schweiz. Verkaufsabt.  
der Aktiengesellschaft vorm.

**Orenstein & Koppel**

Rollbahn- u. Lokomotivfabrik.

Im Gebrauch  
über 500,000 m<sup>2</sup>

E. Séguins Suböolithbelag

Garantierte Ausführung durch eigene Arbeiter.

Generalvertreter: Felix Bexan, Zürich.

Spezialhaus für Maschinen und Werkzeuge  
für Bauten jeder Art.  
Grosse Lager.

**H. von Arx & Co., Zürich I**

Sihlfhofstr. 12  
Telephon 2752

Alles nur  
in prima Qualität mit Garantie.

Man verlange Kostenanschläge und Prospekte.

# Wanner & C<sup>ie</sup>, Horgen

Spezial-Abteilung für baugewerbliche Isolierungen.  
Generalvertreter der Korksteinfabrik Grünzweig & Hartmann, G. m. b. H., Ludwigshafen a. Rh.  
Erste, älteste und grösste Korksteinfabrik des Kontinents.

## Korksteine und Korksteinplatten

für baugewerbliche Zwecke.

Zur Isolierung von:

Ziegel-, Schiefer-, Metall- und Holzzement-Dächern;  
Massivdächern aller Art, Betondächern etc.;  
Massiven Mauern und Fachwerk-Wänden;  
Feuchten Wänden und Untergeschossräumen;  
Gewölben und Fussboden;  
Scheidewänden und Fensternischen;  
Kühlräumen, Eis- und Lagerkellern.

Zur Herstellung von:

Elastischen und schalldämpfenden Fussboden-Unterlagen  
für Linoleum;  
Leichten, freitragenden Scheidewänden;  
Zwischendecken und Deckenverschalungen;  
Warm- und Kaltluft-Kanälen für Heizungs- und Ventilations-  
Anlagen;  
Telephonzellen.

Als selbständiges Bauelement für

Wohnhäuser, Villen, Stallungen, Personen- und Lagerhallen, Remisen, ambulante Lazarette,  
Sanatorien, Baracken, Wärterhäuschen, Pavillons, Schutzhütten etc.

### Hohe Isolirwirkung

gegen

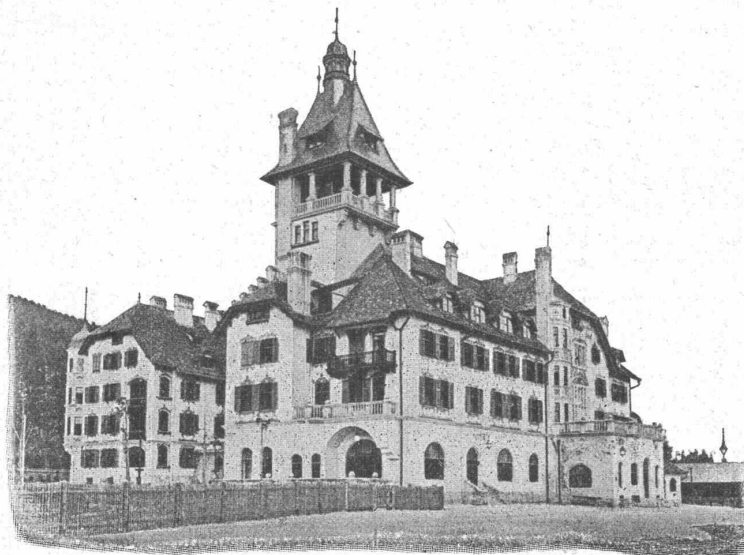
**Wärme, Kälte, Schall und Feuchtigkeit.**

Tausende von  
Referenzen und Zeugnissen  
aus allen Ländern.

Eigenes  
Architektur-Bureau  
zur Konstruktion  
von  
Korksteinbauten.

Langjährig geschultes  
Monteur-Personal.

**WANNER & C<sup>ie</sup>  
HORGEN.**



Ausführung  
jeder Art Arbeiten  
unter Garantie.

Kataloge,  
Kostenberechnungen,  
fachkundige Ratschläge  
und Projekte  
prompt und gratis.

Grosses Lager,  
rasche Bedienung.

**WANNER & C<sup>ie</sup>  
HORGEN.]**

Grand Hôtel „Erzherzog Johann“ am Semmering.

Einbau sämtlicher Mansardenräume, Herstellung von Dachschrägen, Scheidewänden, Gangwänden etc. aus Korkstein.

**VORZÜGE:** Kurze Bauzeit, rasches Austrocknen, Schutz gegen Temperatureinflüsse,  
feuersicherer Schutz der hölzernen Dachkonstruktion.

Handels-  
Marke

Draht, Drahtseile, Drahtwaren

# Felten & Guilleaume-Lahmeyerwerke Act.-Ges.

Abt. Carlswerk  
Mülheim a. Rhein

Vertreter für die Schweiz: Sämtliches Leitungsmaterial  
Kägi & Co., Winterthur. für Schwach- u. Starkstrom

Guss-  
Marke

## CONCOURS.

### La Commune de Neuchâtel

met au concours entre les ingénieurs et architectes suisses ou domiciliés en Suisse le **plan d'aménagement** du quartier compris entre la route cantonale de la Maladière et le lac, de la rue Agassiz aux Saars. Une somme de frs. 1000.— est mise à la disposition du Jury. Clôture du concours le 15 novembre 1906. On peut se procurer le programme détaillé du concours et le plan du quartier au 1:1000 auprès de la Direction des Travaux publics de la Commune de Neuchâtel.

Le Directeur: F. Porchat.

### Schweizerische Bundesbahnen. Kreis IV.

## Bauausschreibung.

Die nachbenannten Arbeiten für die **Vergrößerung des Aufnahmsgebäudes in Chur** werden zur Konkurrenz ausgeschrieben:

1. **Zimmerarbeiten.**
2. **Dachdeckerarbeiten.**
3. **Spenglerarbeiten.**

Pläne und Vorschriften liegen in den Bureaux des Oberingenieurs Kreis IV in St. Gallen und des Bahnhofvorstandes in Chur zur Einsicht auf. Formulare für Preisangaben können auf dem Bureau des Oberingenieurs Kreis IV in St. Gallen bezogen werden und Angebote werden dort bis **Freitag den 14. September 1906** entgegengenommen.

St. Gallen, den 1. September 1906.

Die Kreisdirektion IV.

## Wasserversorgung der Irrenanstalt St. Urban. Bauausschreibung.

Die sämtlichen Arbeiten für die **Wasserversorgung der kantonalen Irrenanstalt St. Urban** mit Ausnahme der Quellfassungen werden hiemit zur Konkurrenz ausgeschrieben.

Pläne und Bauvorschriften können auf der Kanzlei des unterfertigten Departements eingesehen und Eingabeformulare daselbst bezogen werden.

Uebertnahmsofferten von mit Wasserversorgungsarbeiten vertrauten Unternehmern sind verschlossen mit der Aufschrift «Wasserversorgung St. Urban» bis **spätestens den 16. September** nächsthin dem kantonalen Baudepartement einzureichen.

Das Baudepartement des Kantons Luzern.



## Carl Richner Aarau.

Spezialgeschäft

für **Steinzeugröhren, Terrazzo- und Mosalkarbeiten**, sowie **Verkauf von Terrazzokörnern und Würfeln.**

Vertretung und Lager für die Schweiz der **Kesslerschen Flute.**

Grosses Lager

in Baumaterialien aller Art.

## Avis an die Tit. Inserenten der Schweizerischen Bauzeitung.

Inserate, welche in der nächsten Nr. der „Schweiz. Bauzeitung“ (Samstags) erscheinen sollen, sind bis **spätestens Mittwoch** abend an unterzeichnete Stelle einzuliefern.

Annoncen-Administration der „Schweiz. Bauzeitung“.

## Litosilo Kunstholz-Bodenbelag.

Dauerhaft wie Eichenholz.

Guss auf jeden soliden Unterboden.

Langjährige eigene Erfahrung.

### CH. H. PFISTER & Co., BASEL.

## XXVI. Preisausschreibung

der

### Zentralkommission der Gewerbemuseen Zürich u. Winterthur.

Die Zentralkommission der Gewerbemuseen Zürich und Winterthur eröffnet unter schweizerischen und in der Schweiz niedergelassenen Kunstgewerbetreibenden eine Konkurrenz zur Anfertigung von nachfolgenden Entwürfen und ausgeführten Arbeiten:

#### I. Keramik.

a) Entwurf für einen Kachelofen.

b) Tongefässe (Blumenvasen) in wirklicher Ausführung.

#### II. Graphische Kunst.

Diplom und Wandkalender in Akzidenzdruck.

#### III. Textilkunst.

Tischläufer in Nadelarbeit in wirklicher Ausführung.

Programme können bei den Gewerbemuseen Zürich und Winterthur bezogen werden.

## THUNERSEE-BAHN.

## Verkauf von Eisenbahnschienen.

Es sind zur Zeit ca. 20 km **Stahlschienen** (pro 1907 weitere 10 km), durchschnittlich 12 Jahre im Gebrauch gestanden, **zu verkaufen**. Die Schienen, aus bestem Material hergestellt, sind noch sehr gut verwendbar für **Nebenbahnen, Industriegeleise etc.**

**Dimensionen:** Schienenfuss 94 mm, Steg 11 mm, Höhe 110 mm, Kopfbreite 52 mm. Das Gewicht beträgt 26 kg per Laufmeter.

Winkellaschen und übrige Befestigungsmittel (exkl. Schwellen) können mitgeliefert werden.

Offerten mit Preisangabe beliebe man bis zum 20. September a. c. an unterzeichnete Direktion zu richten.

Bern, den 31. August 1906.

Direktion der Thunerseebahn:  
Auer.

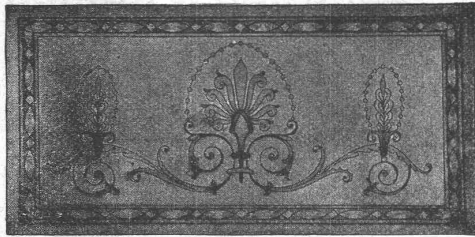
## Zu verkaufen:

**Lokomotive**, 50 HP, Spur 0,75 m, konstruiert 1903.

**Lokomotive**, 30 HP, Spur 0,75 m, konstruiert 1893.

**Waggons**, Spur 0,75 m, Inhalt 1,35 m<sup>3</sup>.

Anfragen sind erbeten an **Impresa Battaini, Domodossola (Italien)**



# „CLOISONNE GLASS“

Generalvertreter: FELIX BERAN, Zürich V

## Neue Technik der Buntverglasung

Verbürgt dauerhaft  
Staub- u. frostsicher

Farbenwirkung  
transparent und opak!

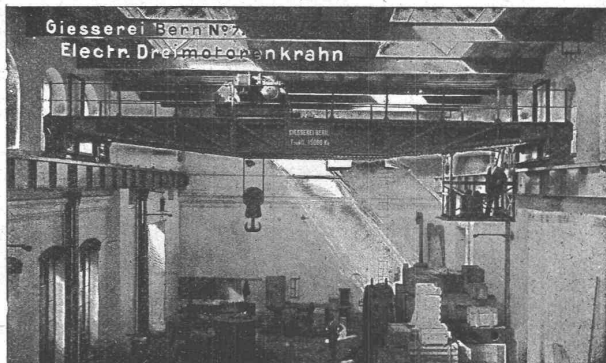
Ausführung in allen Farben  
und Stilarten

Verglasungen, Tür-  
und Möbelfüllungen,  
Beleuchtungskörper!

The  
**Cloisonne Glass Co.,**  
London.

### Gesellschaft der Ludwig von Roll'schen Eisenwerke

Filiale: **Giesserei Bern** liefert:



**Hebezeuge jeder Art** als **Laufkräne**, und feste oder fahrbare **Drehkräne** für Hand- und speziell **elektrischen** Betrieb; **Aufzüge** für hydraulischen, **elektrischen** und Transmissionsbetrieb.

**Eisenbahnmaterial** als **Drehscheiben** und **Schlebebühnen** für Wagen und Lokomotiven; Hand-, **Dampf-** und **elektrischer** Betrieb.

**Weichen** für **Haupt-** u. Nebenbahnen, für **Vignol-** u. **Rillen-**Schienen. **Barrieren** mit und ohne Verriegelung und Vorläuten.

**Zahnstangenoberbau; komplette Seilbahnen** für Güter- und Personentransport. (Eigene **patentierte** Systeme). Seit 1898 37 **Touristen-Seilbahnen** ausgeführt oder in Arbeit.

**Schleusenanlagen, Schützenwehre, Walzenwehre** für Hand- und elektrischen Antrieb. Hydraulische, automatische **Zementsteindruckpressen**.

Angaben über zahlreiche Ausführungen, Referenzen, Projekte und Kostenvoranschläge stehen zu Diensten.

Für **Techn. Vorarbeiten im Bahn- und Strassenbau** empfiehlt sich **B. Emch, Ingenieurbureau, Bern, Schwarzthorstr. 61.**

Projektierung — Ausführung  
von

**Fabrik-Anlagen**  
nach bewährten rationellen Systemen

**Eisenbetonbau**  
System Locher & Co. Pat. No. 19045

**Wasserkraft-Anlagen**

**Tiefbohrungen**

Locher & Co.

Zürich.

### Zu verkaufen: Gleichstrom-Dynamo-Maschine

(System Gmür), 120 Volt 500 Ampères, ist wegen Nichtgebrauch billig zu verkaufen. — Offerten unter Chiffre Za. G. 1685 an

**Rudolf Mosse, St. Gallen.**



### Die TOPF'schen Schornstein-Aufsätze mit Kugellager u. Windblech — Modell 1905 —

können weder festsitzen, noch einrosten, haben absolut geräuschlosen Gang und stellen sich bei plötzlich umspringenden Winden von selbst ein. Sie sind aus bestem Material und sehr stark gebaut.

Wiederverkäufer hohen Rabatt.

**Verkaufsstelle** für die **Schweiz** bei **R. Dormann-Huber, Rapperswil (St. Gallen).**

### Sicherungs- Reparaturen

von Sicherungen aller Systeme

elektrische Leitungen werden schnell und billigst unter Garantie ausgeführt.

**Alfred Hess, Spezialgeschäft für Tübingen.**  
Elektro-Technik,

D. R. P. Nr. 162 587. Patent angemeldet.

**Doloment.** **Beste Ersatz f. Linoleum und Terrazzoböden.**

Neue Ausführung:	Siemens & Halske A.-G., Berlin, 1904 = 17,500 m <sup>2</sup>
	Siemens & Halske A.-G., Berlin, 1905 = 15,000 m <sup>2</sup>
	Cirque Metropole, Paris, 1905 = 20,000 m <sup>2</sup>

Muster und Prospekte gratis und franko.

**Dolomentwerke Jacob Tschopp & E. Merz, Basel.**

MARMOR-ARBEITEN

jeder Art

liefert

Gebr. Pfister's Nachf. B. Pfister

Marmor-Industrie, Sägen-, Schleif-, Polier- u. Drehwerke

Rorschach

Eigene Brüche Eigene Brüche

**FRITZ MARTI AKT.-GES., WINTERTHUR**

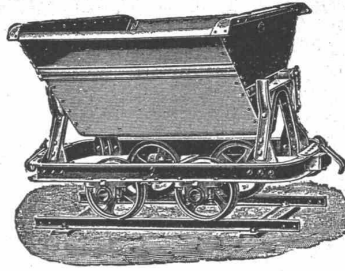
Verkauf und Vermietung  
von Material und Werkzeugen  
für Bauunternehmungen.

**Kompl. Rollbahngeleise** auf Stahlschwellen  
montiert, in allen courrants Profilen u. Spurweiten.

Weichen, Drehscheiben, Kreuzungen

**Kippwagen**

Plattformwagen, Stahlgussräder, Radsätze



**Zentrifugal-Pumpen**

Membran- oder Diaphragmapumpen  
für Hand- und Kraftbetrieb

**Hebe-Werkzeuge**

Flaschenzüge, Winden, Wellenböcke  
Laufkatzen, Materialaufzüge

**Bau-Lokomotiven — Lokomobilen**

**Motoren**

Prospekte und Kostenanschläge gratis und franko.

**Neue Dachkonstruktion für Fabrik-Bau**



**Vorteile:**

1. Unabhängigkeit der Gebäudelage von der Himmelsrichtung.
2. Geringstes Gewicht bei sehr guter Isolation.
3. Unübertroffene Lichtwirkg. mit spezieller Lüftungsvorrichtg.
4. Rasche und **billigste** Erstellung bei jeder Jahreszeit.
5. Beste Eignung auch für schwierige klimatische Verhältnisse.
6. Widerstandsfähigkeit gegen Feuer; billige, feuersichere Imprägnierung durch Flammenschutz-Anstrichmasse.

Empfohlen als **rationellstes System** für  
Magazine, Lagerhäuser, Werkstätten, Maschinenfabriken,  
Glaserelen, Elektrizitätswerke, Spinnerelen, Weberelen,  
Bleicherelen, Färberelen, Güterhallen, Markthallen, etc.

Patent-Inhaber:

**Séquin & Knobel, Rütli (Zürich),**  
Zivil-Ingenieur-Bureau für modernen Fabrikbau.

Vertretung und Ausführung:

**KOCH & Cie., vorm. E. Baumberger & Koch, Basel,**  
Unternehmung für Dachkonstruktionen- und Bodenbelags-  
Arbeiten.

⊕ Patent Nr. 23428

OTTO SUHNER & CO, BRUGG

**Bleikabel und Armaturen**

Legung kompletter Kabelnetze.

2N



**'Hydrofix'** ist eine witterungsbeständige  
Fassadenfarbe, waschbar und sehr  
ausgiebig.

Man verlange **Hydrofix-Pro-**  
spekt No. 641 von der Firma:

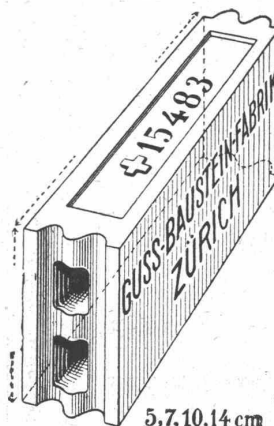
**H. R. Koller,**  
Winterthur

Lager in Winterthur und Genf.

Vertreter der Fabrik:

Adolf **Stephan's** Nachf.

Scharley O.-S.  
und Sinsheim bei Heidelberg.



5,7,10,14 cm

**Gussbausteine,**  
bestes Material für  
trockene Scheidewände.

Referenzen und Muster  
gerne zu Diensten.

Die Generalvertretung:

**Handelsgenossenschaft des  
Schweizer. Baumeisterverbandes  
Zürich**

Bureaux: Werdmühlegasse 17.