

Zeitschrift: Schweizerische Bauzeitung
Herausgeber: Verlags-AG der akademischen technischen Vereine
Band: 47/48 (1906)
Heft: 9

Werbung

Nutzungsbedingungen

Die ETH-Bibliothek ist die Anbieterin der digitalisierten Zeitschriften auf E-Periodica. Sie besitzt keine Urheberrechte an den Zeitschriften und ist nicht verantwortlich für deren Inhalte. Die Rechte liegen in der Regel bei den Herausgebern beziehungsweise den externen Rechteinhabern. Das Veröffentlichen von Bildern in Print- und Online-Publikationen sowie auf Social Media-Kanälen oder Webseiten ist nur mit vorheriger Genehmigung der Rechteinhaber erlaubt. [Mehr erfahren](#)

Conditions d'utilisation

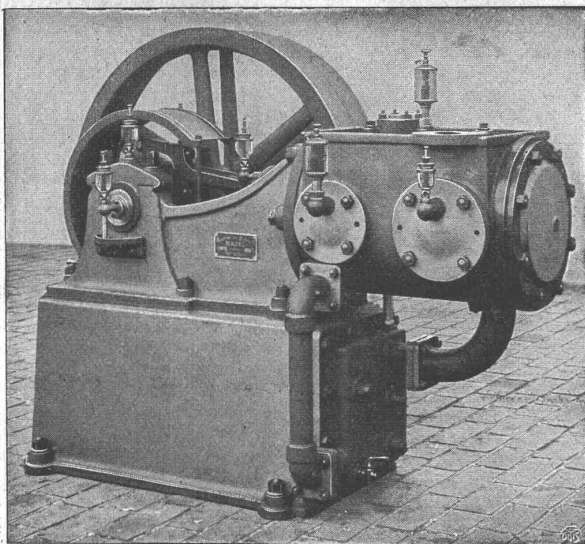
L'ETH Library est le fournisseur des revues numérisées. Elle ne détient aucun droit d'auteur sur les revues et n'est pas responsable de leur contenu. En règle générale, les droits sont détenus par les éditeurs ou les détenteurs de droits externes. La reproduction d'images dans des publications imprimées ou en ligne ainsi que sur des canaux de médias sociaux ou des sites web n'est autorisée qu'avec l'accord préalable des détenteurs des droits. [En savoir plus](#)

Terms of use

The ETH Library is the provider of the digitised journals. It does not own any copyrights to the journals and is not responsible for their content. The rights usually lie with the publishers or the external rights holders. Publishing images in print and online publications, as well as on social media channels or websites, is only permitted with the prior consent of the rights holders. [Find out more](#)

Download PDF: 07.01.2026

ETH-Bibliothek Zürich, E-Periodica, <https://www.e-periodica.ch>



Maschinenfabrik Burckhardt, Basel

Aktiengesellschaft.

Kompressoren und Vakuumpumpen

ein- und mehrstufig, mit Dampf-, Riemen- oder elektrischem Antrieb.

Ueber 1400 Maschinen ausgeführt.
Paris 1900: Grand Prix.

Verblendsteinfabrik Lausen A.-G. (Baselland)

Fabrik für feuerfeste Produkte und Verblendsteine
empfiehlt:

1^a gesinterte Verblendsteine

in gelb, lederfarbig und rot, farbenrein und vollständig ausschlagfrei (jedem fremden Fabrikat mindestens ebenbürtig)

Glasierte Verblendsteine und Verblenderplättchen

In allen Farben für äussere Fassadenverkleidungen, Baderäume, Schlachthäuser, Kühlräume etc.

Feuerfeste Produkte

für Hafner — Ziegeleien — Giessereien

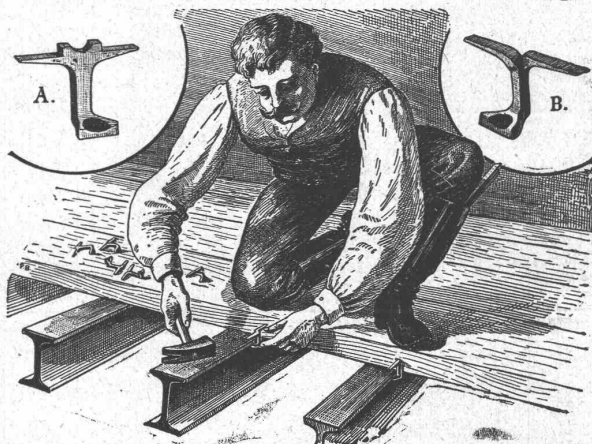
Spezialsteine für Zement- und Kalkfabriken, Kuppelöfen

(Steine bis zu 42 % Tonerdegehalt)

Feuerfester Mörtel

In kürzester Lieferfrist werden nach jeder beliebigen Zeichnung unsere Fabrikate angefertigt.

Rordorf'sche Verbindungshaften für Boden- und Dachverschalung



liefern in drei Grössen die Eisenhandlungen, sowie die
Patentinhaber: **Gebrüder Rordorf**, auf der Mauer 5, Zürich.

BLIND & Cie.

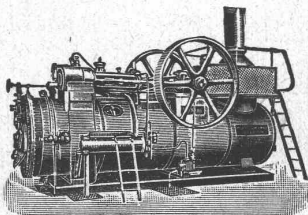
Fensterfabrik und mech. Schreinerei in OBERRIEDEN (Zürich).

Neu eingerichtetes Etablissement für Glaser- und Schreinerarbeiten.
Riemenböden etc. **Grosse Leistungsfähigkeit.**

HEINRICH LANZ, MANNHEIM.

Lokomobilen

für Saff- und Heißdampf



Schweizer Verkaufsbureau: **S. Sello, Zürich I.**
Bahnhofstrasse 51 (Mercatorium)

Ueber 16 000 Stück verkauft.

KIRCHNER & Co. A.-G.

Leipzig-Sellerhausen.

Grösste Spezialfabrik von

Sägewerkmaschinen u. Holzbearbeitungsmaschinen

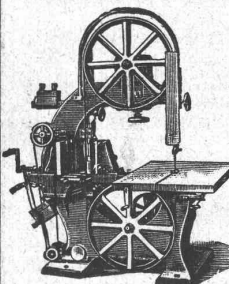
Ueber 140,000 Maschinen geliefert.

62 höchste Auszeichnungen.

Weltausstellung Paris 1900: Höchste Auszeichnung „Grand Prix“.
Lüttich 1903: „Grand Prix“.

Filiale: **ZÜRICH, Bahnhofstr. 89,**
Ingenieur A. Günther.

— TELEPHON 3866. —



Brautleute, Hotelbesitzer und Alle, die gut schlafen wollen,

kaufet keine altmodische, gepolsterte, staubfangende Federmatratzen, sondern verlangt überall



RUCHSER'S Gesundheits- Matratzen,

die zugleich sehr elastisch, elegant und unverwüstlich sind.

NB. Nicht zu verwechseln mit den vielgepriesenen sog. Paradiesfabrikaten. In den Möbelhandlungen gefl. ausdrücklich obige Schutzmarke verlangen, wo nicht erhältlich, direkt in der Matratzenfabrik G. Ruchser, Zürich IV (Kronenstrasse 40).



TEKKO
DAMAST
STAUBFREI

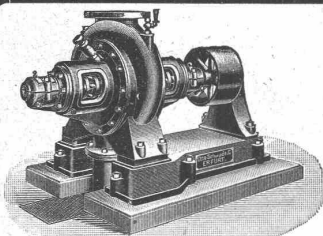
Tekko, Seiden-Damast Tapeten mit porenloser, für Staub u. Bacillen undurchdringlicher u. waschbarer Oberfläche, für vornehme Gesellschaftsräume.



SALUBRA
TAPETEN
LICHT- u. WASCHFEST

Salubra, rationellste Tapete, für Arbeits-Wohn- & Schlafzimmer sehr decorativ, garant. lichtecht u. waschbar, nimmt Geruch v. Rauch u. dergl. nicht auf.

Man verlange Adressen von Bezugsquellen & Referenzen bei SALUBRATAPETEN-FABRIK BASEL.



Hoch- u. Niederdruck-
Centrifugal - Pumpen

Dampfpumpen
Plungerpumpen

Otto Schwade & Cie.
Erfurt

Generalvertreter
für die Schweiz:

Ing. A. Steinbrüchel, Zürich IV, Turnerstr. 28

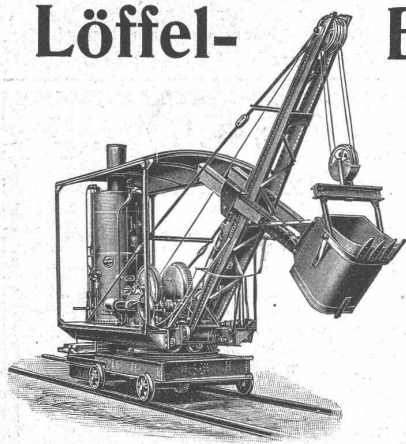
Aktien-Gesellschaft „Union“ in Biel
FABRIK IN METT.

I. Schweizerische Fabrik für elektrisch geschweisste Ketten
Patent Nr. 27199.

Ketten aller Art

für industrielle und landwirtschaftliche Zwecke.
Grösste Leistungsfähigkeit. Ketten von höchster Tragkraft.

Löffel- Bagger



hervorragend bewährt
für

Eisenbahn-
Einschnitte,
Abraum-
Arbeiten.

Fertig auf Lager,
auch zur Miete.

Menek & Hambrock
Altona-Hamburg 32.

Commune de Lausanne.

Direction des Travaux — Service du Gaz.

La Municipalité ouvre un concours pour repourvoir la place de

CONTREMAITRE Chef de l'usine à gaz

vacante ensuite de démission du titulaire.

Traitement de 2800 à 4000 francs, plus logement, éclairage et chauffage.

Les personnes désirant postuler cet emploi peuvent prendre connaissance des conditions d'engagement au Bureau du Service du Gaz, Rue du Pré, 25, à Lausanne, où ils devront déposer leurs offres de service jusqu'au 20 Septembre 1906.

Direction des Travaux.



Schäffer & Budenberg, G. m. b. H., Filiale Seebach b. Zürich.

Maschinen- und Dampfkessel-Armaturen-Fabrik.

Wasserstands-Ventilköpfe

mit Nickelabdichtung
und Selbstschluss-Vorrichtung.

Denkbar grösste Sicherheit
für dauerndes Dichthalten.

Wegen der Härte des Dichtungs-
Materials unempfindlich gegen me-
chanische Einflüsse durch zwischen
Sitz und Kegel sich klemmende
Unreinigkeiten.

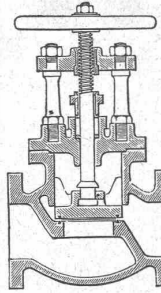
Ferner: Manometer und Vakuummeter jeder Art, bis jetzt über 3,000,000
Stück geliefert; Hähne und Ventile in jeder Ausführung, Indikatoren,
Tachometer, Thermometer, Wasserstandsgläser aus Verbund- od. Duraxglas, Sicherheits-
Ventile, Kondensationswasser-Ableiter, Buss-, Vierpendel- u. Exakt-Regulatoren, Schmier-
apparate neuester Konstruktion, Injektoren, Elevatoren, Hub- und Rotationszähler, Kompressoren,
Universal-Absperrschieber, Pat. Missong, u. s. w.

Schwungradlose Dampfpumpen, Pat. Voit.

Stahlguss-Ventile

mit **Patentdichtung.**
Wirklich bewährte Konstruktion
f. hochgespannt., überhitzt. Dampf.
D. R.-P. Nr. 90787 u. a.

Die Dichtungsflächen bleiben selbst
unter den ungünstigsten Betriebs-
verhältnissen blank. Die Ventile
halten demzufolge dauernd dicht,
sind deshalb für überhitzten Dampf
besonders geeignet.



scharfe Gliches
F. Bachmann ZÜRICH
Löwenstr. 43



Litosilo Kunstholz-Bodenbelag.

Dauerhaft wie Eichenholz.

Guss auf jeden soliden Unterboden.

Langjährige eigene Erfahrung.

CH. H. PFISTER & Co, BASEL.

Elektrische Aufzüge (Lifts)



mit automatisch-elektrischer Druckknopfsteuerung

liefern als **Spezialität** in modernster und bester Ausführung

C. Wüst & Cie., Seebach-Zürich.

Vorzüge unseres Systems:

Absolut zuverlässige einfache Steuerung.

Sehr geringer Stromverbrauch, daher billigster Betrieb.

Prima Referenzen.

Projekte und Lieferungsanfragen prompt und kostenlos.

Schweiz. Eternitwerke A.-G. Niederurnen (Glarus) und Zürich II.

General-Direktion in Niederurnen.

Telephon in Niederurnen.

Telephon in Zürich No. 590.

Telegramme: **Eternitwerke Niederurnen.**

Verkaufsbureaux und Installationsgeschäfte in Niederurnen und Zürich II

Weltausstellung in Lüttich 1905:

Ehrendiplom und Goldene Medaille.

Frauenfeld 1903:

Silberne Medaille.

1. Den hochkomprimierten Eternit-Asbestzement-Schiefer

empfehlen und garantieren wir als frost- und wetterbeständige,
dauerhafteste, leichteste und sturmsicherste Bedachung jeder
Art. Ferner für Fassadenverkleidungen.

2. Den gepressten Eternit-Asbestzement-Schiefer

empfehlen und garantieren wir für Wand- und Deckenverkleidungen
von Gebäuden, wie Fabriklokalen, Käsereien, Küchen- und Badezimmer,
Wohnräumen jeder Art, in einfachster bis reichster Ausführung, etc.

Die Eternit-Asbestzement-Platten sind absolut feuersicher, isolierend
gegen Hitze, Kälte, Feuchtigkeit.

Die Eternit-Asbestzement-Platten eignen sich vorteilhaft zu

Isolierzwecken in der Elektrotechnik.

Vorteilhafte, konkurrenzfähige Preise.

*Sorgfältige Bedienung. — Weitgehendste und höchste
Garantie der Ware.*

Für Käufer unseres Produktes stehen wir mit zahlreichen Referenzen
und Zeugnissen aus der Schweiz und dem Auslande zur Verfügung.

Die grössten Stürme und Regen, Witterungseinflüsse aller Art, können einem Eternit-
dach nichts anhaben, sofern solches nach unseren Vorschriften eingedeckt wurde.

Man verlange Prospektus und Muster, sowie Auskunft unter gefl.
Angabe des Verwendungszweckes.

**Der Chef der Schweiz. Eternitwerke A.-G.:
A. Steinbrunner.**

Wasser-Reinigung

Filterpressen

Armaturen

Pumpen

A. L. G. Dehne, Maschinen- Fabrik, Halle a. S.

Alleinvertreter für die Schweiz:

J. Terrisse, 21 Rue Toepffer, Genève.

Kern & Co., Aarau.

20 erste Auszeichnungen.  Gegründet 1819.  Grand Prix Paris 1889.

Erstklassige Instrumente

für

Topographie, Geodäsie, Astronomie.

Präzisions-Nivellierinstrumente und Miren.

Alle grösseren Instrumente tragen Zeissoptik.

Libelle Zwicky. — Wesentliche Konstruktions-Neuerungen. — Dosenlibelle Mollenkopf.

Feinste Schweizer Präzisions-Reisszeuge.

Rundsystem.

Patente: **Zirkelkopf**, bei welchem Feststecken der Axe und toter Gang ausgeschlossen.

Geradehalter der Kopfgriffe.

Reissfeder Ideal, zum sofortigen Wiedereinstellen auf innegehabte Strichstärke nach Reinigen der Feder.

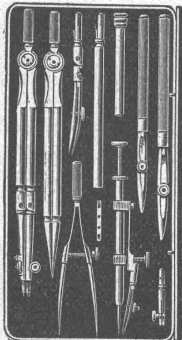
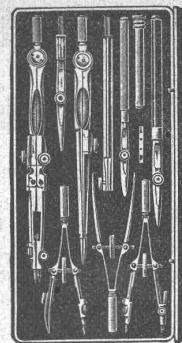
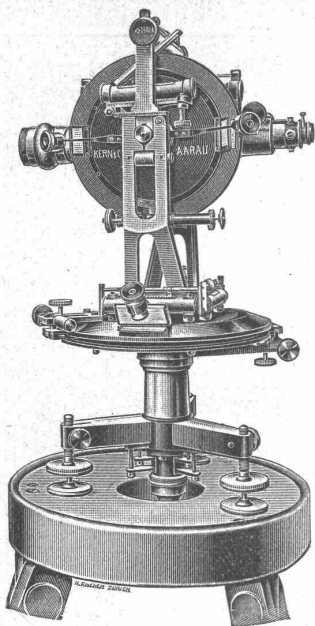
Spitzenregulator, etc. etc.

Alle unsere Instrumente
tragen unsere gesetzlich
geschützte Fabrikmarke



Kataloge 1904.

Telegramme: Kern Aarau.
Telephon.



Facettler-, Schleif-
und Polierwerke Seebach,
Spiegelbelege-Anstalt
Spiegelglas en détail & en gros
Draht- und Rohglas
Glasjalousien etc. etc.

C. Grambach, Nachfolger von Grambach & Linsi, Zürich
Telegramm Grambach Zürich — Zähringerstrasse 45 —
Telephon 2290

Spiegelglas in allen Façon

unbeugt — plan — Ia. beugt — facettiert

Höchste Auszeichnung
Goldene Medallien
Zürich 1894, Genf 1896.
Man verlange Preise, da wir
nicht reisen lassen.

Oehler & Co., Aarau

Maschinenfabrik, Eisen- und Stahlgiessereien

Spezialitäten:

Transmissionen

mit gewöhnlichen
und Ringschmierlagern.

Baggermaschinen

für Nass-
und Trocken-Baggerung,
Baggerlöffel.

Stahlgeleise

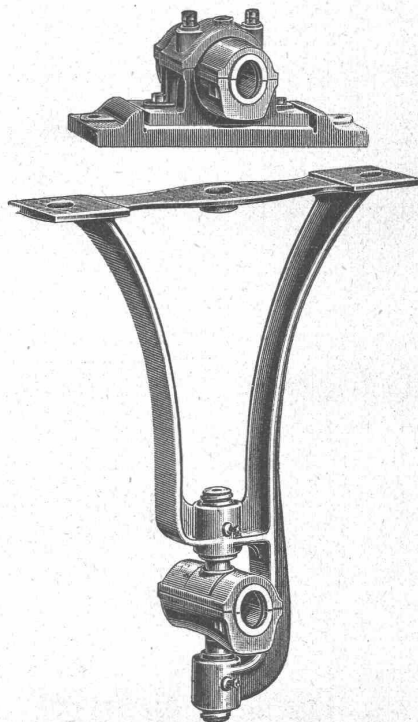
und

Wagen

für Bauunternehmer und
industr. Etablissements.

Grauguss

etc.



Spezialitäten:

**Mechanische Aufzüge,
Transportschnecken,
Elevatoren**

für die
verschiedensten Zwecke.

Betonmischmaschinen

patentiert,

Bremsberganlagen,

Luftseilbahnen

verschiedener Systeme.

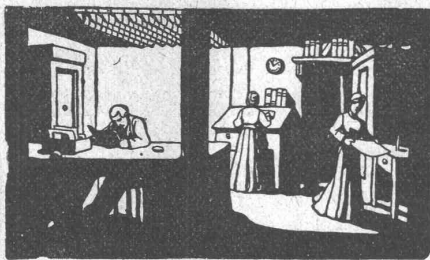
Perronwagen.

Eiserne Karren.

Haberlandguss

etc.

 **Schluss-Termin für Annahme von Inseraten**  **jeweilen Mittwoch Abend.**

LUXFER-PRISMENerhellen dunkle Räume durch
TAGESLICHT.

Kellerbeleuchtung durch Einfalllichte.
Für bestmögliche Lichtausnützung verlange man unsere
kostenlosen Voranschläge.

Feuersichere Fenster aus Elektroglass.

Broschüren und amtliche Gutachten durch das
Deutsche Luxfer-Prismen-Synd.

G. m. b. H. Berlin S., Ritterstrasse 26.

Fabriken in Berlin u. Bodenbach a. E.

ALLEINVERTRETER für die Ostschweiz: **ROB. LOOSER, ZÜRICH V.**

Kreuzplatz Nr. 1. Telephon Nr. 652.

Für Techn. Vorarbeiten im Bahn- und Strassenbau empfiehlt
sich **B. Emch, Ingenieurbureau, Bern, Schwarzhorstr. 61.**

Trüb, Fierz & Co., Hombrechtikon-Zürich,

Fabrik für elektr. Messinstrumente, Elektrizitäts-Zähler,
wissenschaftliche Apparate,

empfehlen ihre **neuesten Typen** in

Voltmeter

Ampèremeter

Wattmeter

Kontroll- u. Laboratoriums-

Instrumente

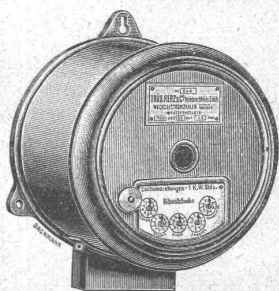
Registrierapparate, sowie

Wechselstromzähler

in **nur erstklassiger Ausführung.**

Gegründet 1893.

Telephon. — Telegramme: Trüb, Hombrechtikon.

**Thonwerk Biebrich, A.-G.**

Biebrich a/Rhein

beste Referenzen und Zeugnisse aus der Schweiz,

liefert die für den **Bau und Betrieb von Gasanstalten, Zement-**
fabriken, Chemischen Fabriken, Cellulosefabriken, Schmelz-
und Puddelwerken, Eisengiessereien, sowie für Dampfkessel-
und sonstige Feuerungsanlagen notwendigen

feuerfesten und säurebeständigen Produkte

Retorten, Form- u. Normalsteine, Gloverringe, Mörtel etc.

Zu verkaufen:

Neues vertikal verstellbares

Zeichenbrett,

das sich in jeder Höhenlage beliebig
schräg stellen lässt und mit Parallel-
reisschieneführung versehen ist.

Brett-Grösse 120 x 170 cm.

A. Ammann, Zürich II,
Seestrasse 61.

Bautechniker

auf ein Architekturbureau in Bern
gesucht, der gewandt ist im Kon-
struktionszeichnen und Devisieren.
Bewerber mit mehrjähriger Praxis
bevorzugt. — Offerten mit Angabe
der Studien und bisherigen Stel-
lungen unter Chiffre U. 6354 Y. an
Haasenstein & Vogler, Bern.

**Wir suchen einen erfahrenen
Heizungs-Ingenieur**

mit Hochschulbildung und längerer
Praxis.

Offerten unter Chiffre Z. D. 8654
an die Annoncen-Expedition

Rudolf Mosse, Zürich.

Erfahrener

Architekt,

flotter, talentierter Zeichner, **sucht**
Stellung. Offerten unter Chiffre
Z. J. 8834 an

Rudolf Mosse, Zürich.

Junger Architekt

mit Technikum- u. teilweise deutscher
Hochschulbildung, sowie dreijähriger
Bureau Praxis, **wünscht Stellung**
in einem Baugeschäft mit Holz-
branche, wo er sich mit der Ge-
schäftsleitung vertraut machen kann.

Offerten unter Chiffre Z. G. 8832
an **Rudolf Mosse, Zürich.**

Fensterfabrik
und Glaserei

J. G. KIEFER

Werkstätte und Bureau:

Seefeldstrasse 153

ZÜRICH V

2894 TELEPHON 2894

Alleiniger Inhaber des
Schweiz. Patentes Nr. 27008
für moderne

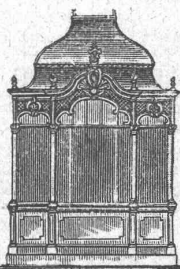
Oberlichtscheren.

**Kapital-
Gesuch.**

Zur Vergrößerung eines Elek-
trizitätswerkes werden gegen
doppeltes Unterpfand **50—60,000**
Fr. als **erste Hypothek aufzu-**
nehmen gesucht.

Die Verzinsung kann sicher ge-
stellt werden. Offerten mit Zins-
angabe sind unter Chiffre Z. L.
8836 an die Annoncen-Expedition

Rudolf Mosse, Zürich,
erbeten.

**Kullmann & Lina, Frankfurt a. M.**

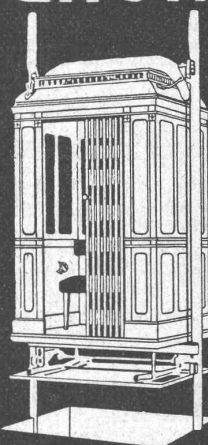
Spezialfabrik für sanitäre Anlagen.

Eiserne Bedürfnis-Häuschen.

Pissolr-Anlagen für Oelung wie Bewässerung.

Kloset-Anlagen, Schwemmrohr-, Tonnen-,
Wasser- und Torfmüll-Systeme.

Zentralheizungen. Wasserleitungen. Bade-Anlagen.

**Willi Sohn
CHUR****SPECIALITÄT
AUFZÜGE**

Vertreter:

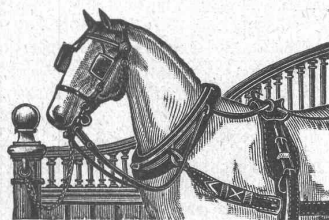
E. CAMENZIND, Ingenieur
Turnerstr. 30, Zürich IV.

A. Juoker, Nachf. v.
Juoker-Wegmann,
Papierhandlung s. Hecht.
Schiffände 22, Zürich.

Grosses Lager

von

Pauspapieren, Pausleinen,
und Zellophanpapier,
Rollen und Bogen,
in nur vorzüglichen Qualitäten.
Holzementpapier, Dach-
pappen, Bodenbelag- u.
Teppich-Unterlag-Papiere.

Stall-Einrichtungen

Gold. Medaille: Zürich, Bern, Genf.
Gebr. Lincke, Zürich.

Bauzeichner

gesucht. Zu sofortigem Eintritt auf ein Baubureau in Aarau tüchtiger Bauzeichner, gewandt im Entwurf, Detailzeichnen und Vorschlägen.

Offerten mit Zeugnisabschriften und Zeichnungen und Angabe der Gehaltsansprüche unt. Chiff. Z. D. 8554 an **Rudolf Mosse, Zürich.**

Teilhaber.

Praktisch erfahrener Architekt, (Schweizer) zur Gründung eines Architekturbureaus.

gesucht.

Offerten mit Darlegung der Verhältnisse erbeten unt. F. 2 M. 4085 an **Rudolf Mosse, Zürich.**

Jeune ingénieur

sortant du Polit. ou élève Ing. pendant ses vacances, pourrait faire quelques mois de pratique dans Ch. de fer. — Adresser offres sous chiffres P. 3206 C. à **Haasenstein & Vogler, La Chaux-de-Fonds.**

Une Compagnie de Chemins-de-fer électriques en exploitation dans la Suisse française **demande un**

chef d'exploitation technicien.

Entrée immédiate. — Adresser les offres avec prétentions sous chiffres O. 13408 L. à **Haasenstein & Vogler, Lausanne.**

Ein gewandter

Konstrukteur,

flotter Zeichner, mit mehrjähriger Bureau-Praxis, zu möglichst baldigem Eintritt

gesucht.

Offerten m. Zeugnisabschriften und Gehaltsansprüchen erbeten an

Maschinenfabrik Burckhardt, Aktiengesellschaft in Basel.

Gesucht

zu baldigstem Eintritt nach **Basel:** ein tüchtiger, auf Baustelle erfahrener

Bautechniker,

gewandt im Zeichnen und zuverlässig in Kostenanschlägen u. Abrechnungen. Kenntnis des Französischen erforderlich, Praxis in armierten Beton-Ausführungen erwünscht.

Offerten mit Zeugnisabschriften und Angabe der Gehaltsansprüche und des Alters gef. sub Chiffre Z. Y. 8824 an die Annoncen-Expedition **Rudolf Mosse, Zürich.**

Gesucht: Jng. Architekt oder Bautechniker.

Offerten unter Chiffre Z. H. 8758 an die Annoncen-Expedition von **Rudolf Mosse, Zürich.**

Gesucht

zum 1. oder 15. Oktober a.c.: Tüchtiger und zuverlässiger

Architekt,

flotter Fassadendarsteller in gemäßigter Moderne, in dauernde Stellung für Architekturbureau u. Bauleitung. Kenntnis der französ. Sprache Bedingung. Selbstgefertigte Originalhandskizzen (Briefformat), sowie die üblichen Papiere erbeten an **Forsthoff, Arch., Sablon-Metz (Lothr.).**

Bauführer.

Für grössere Hotelbauten in Interlaken und Davos **suchen** wir je einen gewandten, auch mit innerem Ausbau vertrauten **Bauführer.**

Gefl. Offerten mit näheren Angaben über Ausbildung, Gehalt und Eintrittsmöglichkeit unter Beilage von Zeugniskopien an **Pflegard & Häfeli, Architekten, Zürich.**

Bautechniker,

guter Zeichner, **sucht Stellung** in einem Architektur- oder Baubureau der Ost- oder Westschweiz. Zeugnis-kopien stehen zu Diensten. Der Eintritt kann auf den 15. eventuell 1. Oktober erfolgen.

Offerten sub Chiffre Z. Y. 7699 an **Rudolf Mosse, Zürich.**

Maschinen-Ingenieur

Schweizer, 34 Jahre alt, französisch, deutsch und englisch sprechend, mit Werkstatt- und Bureau-Praxis, seit mehreren Jahren in einem Fabrik-Betriebe, **sucht** sich in dauernde **Stellung** zu verändern.

Offerten sub Chiffre Z. M. 8362 an die Annoncen-Expedition **Rudolf Mosse, Zürich.**

Jünger militärpflichtiger Schweizer, Absolvent der Münchner Hochschule als diplomierter

Ingenieur

für

Eisenbahnbau

sucht entsprechendes Engagement. Vorzüglicher Charakter, grosse Gewissenhaftigkeit.

Vermittelnde Offerten sind zu richten an Postfach 12522 Speicher.

Jeune technicien

(Suisse allemand), ayant fait deux ans de pratique et passé trois semestres au technicum, **cherche place** pour huit mois dans un **bureau d'ingénieur** de la suisse française pour se perfectionner dans la pratique et dans la langue française. Adre. les offres sous chiff. B. Z. 6451 à **Rodolphe Mosse, Bâle.**

Tüchtiger Mechaniker, solid, zuverlässig, gesetzten Alters, z. Z. in ungekündigter Stellung einer Automobilfabrik als **Drehermeister,** sucht seine Stelle zu ändern.

Offerten unter Chiffre Z. N. 8813 an die Annoncen-Expedition **Rudolf Mosse, Zürich.**

Stelle-Gesuch.

Solider, tüchtiger **Zementplattenmacher** wünscht dauernde Stelle. Offerten unter Chiffres Dc. 6311 Y. an **Haasenstein & Vogler, Bern.**

Für Architekten.

Junger Architekt, früher Schüler der Kunstschule in Paris, sucht Stellung. Gefl. Offerten unter K. 3606 X. an **Haasenstein & Vogler in Genf.**

Bautechniker

Absolvent deutscher Baugewerkschule, der italien. Sprache mächtig, mit 4jähriger Praxis in Bureau und Bau, tüchtig in stat. Berechnungen, **sucht** auf 15. Sept. event. 1. Okt. **Stellung** auf Architektur- od. Baubureau. — Gefl. Offerten unter Chiffre Z. O. 8814 an

Rudolf Mosse, Zürich.

Tüchtiger

Bautechniker

mit mehrjähriger Bau- und Bureau-Praxis (gegenwärtig noch in Stellung), **sucht**, gestützt auf Primäreferenzen, pro Oktober oder November d. J. **Stellung** in Bern. — Gefl. Offerten sub Chiffre Z. 6227 Y. an **Haasenstein & Vogler, Bern.**

Wegen

Lagerräumung

ist ein Posten neuer

Stahlmuldenkippwagen

zu äusserst günstigen Bedingungen **somit abzugeben.** Besichtigung gestattet. — Offerten sub Chiffre Z. P. 8365 an die Annoncen-Exped.

Rudolf Mosse, Zürich.

Zu verkaufen,

event. Lizenz abzugeben:

Schweizer. Patent No. 30169

betreffend

Tuyau en carton saturé de colbit (colle-bitume).

Reflektanten wollen sich melden bei der Patentanwaltsfirma

H. Kirchhofer vorm. Bourry-Séguin & Co., Schützengasse 29, Zürich I.

Franz. Kochherd,

gut erhalten, genügend für 30—40 Personen (Dim.: Höhe 81, Länge 136, Breite 96 cm, grosses Wasserschiff), **zu verkaufen.**

Spörri & Co., Wald (Zch.).

Kopierbureau Steinmann & Erni, gegründet 1892, Börsenstr. 10, Zürich. — Schreibmasch.-Arbeiten. Vervielfält. Diktat.

Wellblech-Schuppen.

Guterhaltener **Wellblechschuppen** ca. 120 m² Grundfläche,

zu kaufen gesucht.

Offerten sub Chiffre Z. Z. 8725 an die Annoncen-Expedition **Rudolf Mosse, Zürich.**

Zu verkaufen:

Eine komplette **Beleuchtungsanlage,** im besten Zustande, bestehend aus:

1 vert. Gasmotor,

2 P. S. (in Benzinmotor leicht umwandelbar),

1 Dynamo,

16 Amp. 65/90 V., mit Riemen-spannvorrichtung,

1 fast neue Akkumulatorenbatterie, 36 Elemente, 140—175 Amp.-Std., 42—20 Amp. Entladestrom,

1 grosse Marmor-Schalttafel,

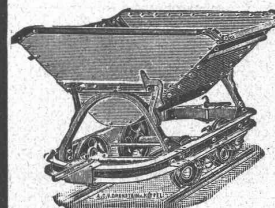
enthaltend alle nötigen Apparate und Instrumente für Dynamo u. Batterie, samt allen Rohr- und Verbindungsleitungen, Lederriemen, Werkzeuge etc., also die Anlage komplet **Fr. 1400** ohne Motor „ **1200** ab Aufstellungsort Winterthur.

Mario Verdieri, Grüze-Winterthur.

CARL MÜLLER ZÜRICH Patent-Bureau — PRIMA REFERENZEN —

Rollbahnen

auch **mietsweise.**



Reichhaltige Vorräte

S. Sello, Zürich I

Bahnhofstr. 51 (Mercatorium)

Schweiz. Verkaufsabt.

der Aktiengesellschaft vorm.

Orenstein & Koppel

Rollbahn- u. Lokomotivfabrik.

Spezialhaus für Maschinen und Werkzeuge
für Bauten **jeder** Art.
Grosse Lager.

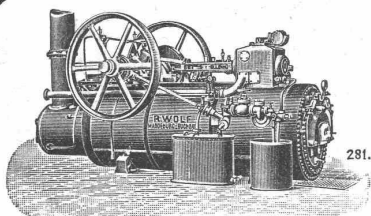
H. von Arx & Co., Zürich I

Sihlfhofstr. 12
Telephon 2752

Alles nur
in prima Qualität mit Garantie.

Man verlange Kostenanschläge und Prospekte.

Paris 1900: Grand Prix.



R. WOLF Magdeburg-
Buckau.

Fahrbare u. feststehende Sattldampf- u. Patent-

Heissdampf-Lokomobilen

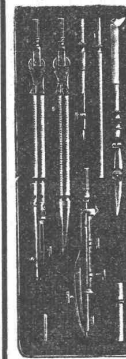
bis zu 500 Pferdestärken.

Wirtschaftlichste Wärme-Kraftmaschinen der Gegenwart.

Einfache Bedienung. Unbedingte Zuverlässigkeit. Hoher Kraftüberschuss. Gleichmässiger, geräuschloser Gang.
Verwendung jeden Brennmaterials. Verwertung des Dampfes für Heiz- und Betriebszwecke.

Zentrifugalpumpen für grosse und kleine Förderhöhen.

Gesamterzeugung: 450 000 Pferdestärken



Präzisions-
Reisszeuge.

Clemens Riefler,
Nesselwang u. München
(Bayern).

Gegründet 1841,

„Paris 1900 Grand Prix“

Illustrierte Preislisten gratis

Die Zirkel der echten Riefler-Reisszeuge

sind am Kopf mit dem Namen RIEFLER

gestempelt.

L'Embrayage à Friction

système **Benn b^{té}** s. g. d. g.

est fabriqué et vendu en France par les Fonderies et
Ateliers de Constructions mécaniques de

WYSS & C^{IE} à Seloncourt (Doubs).

Schweizerische
Lokomotiv- & Maschinenfabrik
Winterthur
Abteilung Motorenbau

Gasmotoren
„Winterthur“

neuester Konstruktion mit dem
bewährten

Gaserzeuger „S. L. M.“

liefern

die billigste Betriebskraft.

D. R. P. Nr. 162 587.

Patent angemeldet.

Doloment. Bester Ersatz f. Linoleum
und Terrazzoböden.

Siemens & Halske A.-G., Berlin, 1904 = 17,500 m²

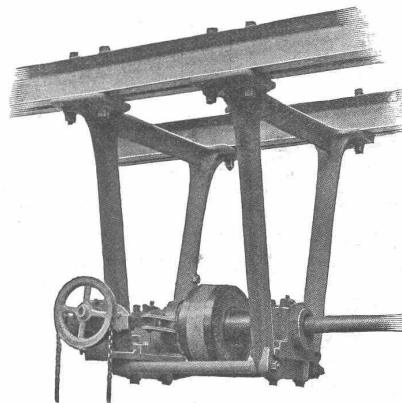
Siemens & Halske A.-G., Berlin, 1905 = 15,000 m²

Cirque Metropole, Paris, 1905 = 20,000 m²

Muster und Prospekte gratis und franko.

Dolomentwerke Jacob Tschopp & E. Merz, Basel.

Gesellschaft der
L. von Roll'schen Eisenwerke
Eisenwerk Glus



Benn's Patent Reibungskupplungen

Zum Ein- und Ausrücken von ganzen Wellensträngen oder einzelnen
Maschinen während des Betriebes. Vollständig geschlossene Aus-
führungsform; für höchste Tourenzahlen verwendbar; selbsttätige
Schmierung der inneren Teile.

Lager mit Ringschmierung:

Sellerslager mit herausnehmbarer unterer Laufschaale, Patent, als
Stehlager, Hängelager, Wand- und Säulen-Konsollager.

Feste Stehlager mit herausnehmbaren Weissmetall- oder Bronzeschalen
für Massivwellen und Hohlwellen.

Komplette Transmissionsanlagen für alle Industriezweige.

Gesellschaft der Ludwig von Roll'schen Eisenwerke

Filiale: **Giesserei Bern** liefert:



Hebezeuge jeder Art als **Laufkräne**, und feste oder fahrbare **Drehkräne** für Hand- und speziell **elektrischen** Betrieb; **Aufzüge** für hydraulischen, **elektrischen** und Transmissionsbetrieb.

Eisenbahnmaterial als **Drehscheiben** und **Schiebebühnen** für Wagen und Lokomotiven; Hand-, **Dampf-** und **elektrischer** Betrieb. **Weichen** für Haupt- u. Nebenbahnen, für **Vignol-** u. **Rillen-Schienen**. **Barrieren** mit und ohne Verriegelung und Vorläuten.

Zahnstangenoberbau; komplette Seilbahnen für Güter- und Personentransport. (Eigene patentierte Systeme). Seit 1898 37 Touristen-Seilbahnen ausgeführt oder in Arbeit.

Schleusenanlagen, Schützenwehre, Walzenwehre für Hand- und elektrischen Antrieb. **Hydraulische, automatische Zementsteinpressen.**

Angaben über zahlreiche Ausführungen, Referenzen, Projekte und Kostenvoranschläge stehen zu Diensten.

Goudronit-Korkplatten

welche die vollkommenste Isolierung für Kühl- und Gefrierräume in Brauereien, Schlachthäusern, Hotels, Metzgereien etc. ermöglichen,

Korksteinplatten

für Bauzwecke in bester Beschaffenheit und

Eisschalen

für Isolierung von Kälteleitungen jeder Art liefern zu zeitgemässen Preisen

Rheinhold & Co., Basel.

Telephon Nr. 3428.

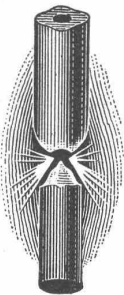
Telephon Nr. 3428.



Heinrich Brändli, Horgen
Asphalt-, Dachpappen- u. Holzzement-Fabrik
liefert:

Asphaltplatten, kombiniert mit Jute- und Filz-Einlagen, bekiest, besandet oder glatt, für **wasserdichte Eindeckungen** bei: Eisenbahnen, Strassen, Hoch- und Tiefbau-Arbeiten, mit **Garantieübernahme**. — **Referenzen zu Diensten.**

Telegramme: **Heinrich Brändli, Horgen.** * Telephon



G. A. Pestalozzi & Co. A.-G.
Zürich.

Schweizerische
Lichtkohlenfabrik

empfehlen ihre prima Fabrikate für sämt-
liche Arten Bogenlampen.

Deutzer Sauggas-Motoren Benzin-Motoren

nach ganz neuen Modellen gebaut, sind die zu-
verlässigsten, solidesten Verbrennungsmotoren
der Gegenwart.

Prospekte, Kostenvoranschläge etc.

durch

Gasmotoren-Fabrik Deutz
Filiale Zürich.

A. Bröck, Optiker, Schiffplände 24, Zürich

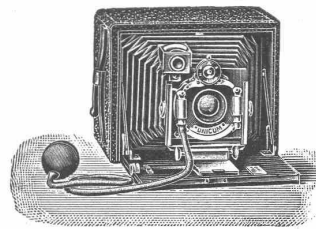
empfiehlt das Beste in

photograph. Apparaten

für Touristen und Amateure von Fr. 5.—
bis Fr. 600.—, sowie

sämtliche Bedarfsartikel

zu coulantem Preise. Illustrierte Preis-
liste gratis und franko. Ferner ein opt.
Lager: **Feldstecher** (Goerz, Zeiss etc.),
Operngläser, **Fernrohre**, **Brillen**,
Pince-nez, **Lorgnetten**, **Kompass**,
Reisszeuge, **Lupen** etc. — **Reparaturen**
mögl. prompt u. billig. **Telephon 893.**



Accumulatoren

für alle Zweige der Industrie:

für Zentralen, Fabriken, Private, Laboratorien,
Automobile, Schiffe, Waggonbeleuchtung usw.

liefert

Accumulatoren-Fabrik Oerlikon

in **OERLIKON** bei Zürich.

Bureau für die Westschweiz: **LAUSANNE, Chemin Vinet 29.**

Zugfrei.

Closets

Geruchlos.

überall anzubringen, wo wenig oder gar kein
Wasser zur Verfügung. Für Fabriken, Kasernen,
Schulen, einfache u.
bessere Wohnungen. **J. A. Braun, Stuttgart w1.**