

**Zeitschrift:** Schweizerische Bauzeitung  
**Herausgeber:** Verlags-AG der akademischen technischen Vereine  
**Band:** 47/48 (1906)  
**Heft:** 8

## **Titelseiten**

### **Nutzungsbedingungen**

Die ETH-Bibliothek ist die Anbieterin der digitalisierten Zeitschriften auf E-Periodica. Sie besitzt keine Urheberrechte an den Zeitschriften und ist nicht verantwortlich für deren Inhalte. Die Rechte liegen in der Regel bei den Herausgebern beziehungsweise den externen Rechteinhabern. Das Veröffentlichen von Bildern in Print- und Online-Publikationen sowie auf Social Media-Kanälen oder Webseiten ist nur mit vorheriger Genehmigung der Rechteinhaber erlaubt. [Mehr erfahren](#)

### **Conditions d'utilisation**

L'ETH Library est le fournisseur des revues numérisées. Elle ne détient aucun droit d'auteur sur les revues et n'est pas responsable de leur contenu. En règle générale, les droits sont détenus par les éditeurs ou les détenteurs de droits externes. La reproduction d'images dans des publications imprimées ou en ligne ainsi que sur des canaux de médias sociaux ou des sites web n'est autorisée qu'avec l'accord préalable des détenteurs des droits. [En savoir plus](#)

### **Terms of use**

The ETH Library is the provider of the digitised journals. It does not own any copyrights to the journals and is not responsible for their content. The rights usually lie with the publishers or the external rights holders. Publishing images in print and online publications, as well as on social media channels or websites, is only permitted with the prior consent of the rights holders. [Find out more](#)

**Download PDF:** 02.02.2026

**ETH-Bibliothek Zürich, E-Periodica, <https://www.e-periodica.ch>**

# Schweizerische Bauzeitung

Wochenschrift

für Bau-, Verkehrs- und Maschinentechnik

Gegründet von A. WALDNER, Ingenieur.

Herausgeber: A. JEGHER, Ingenieur.

Dianastrasse Nr. 5, ZÜRICH II.

Verlag des Herausgebers. — Kommissionsverlag: Rascher & Cie., Meyer & Zellers Nachfolger in Zürich.

Organ

des Schweizer Ingenieur- und Architekten-Vereins und der Gesellschaft ehemaliger Studierender des eidg. Polytechnikums in Zürich.

## Abonnementspreis:

Ausland. 25 Fr. für ein Jahr  
Inland. . 20 „ „ „

## Für Vereinsmitglieder:

Ausland. 18 Fr. für ein Jahr  
Inland. . 16 „ „ „  
sofern beim Herausgeber  
abonniert wird.

## Abonnements

nehmen entgegen: Heraus-  
geber, Kommissionsverleger  
und alle Buchhandlungen  
und Postämter.

## Insertionspreis:

Für die 4-gespaltene Petitzeile  
oder deren Raum 30 Cts.  
Haupttitelseite: 50 Cts.

## Inserate

nimmt allein entgegen:  
Die Annoncen-Expedition  
RUDOLF MOSSE,  
Zürich,  
Basel, Bern, St. Gallen,  
Berlin, Breslau, Dresden,  
Frankfurt a. M., Hamburg,  
Köln, Leipzig, Magdeburg,  
München, Stuttgart, Wien.

B<sup>d</sup> XLVIII.

ZÜRICH, den 25. August 1906.

N<sup>o</sup> 8.

## Verblendsteinfabrik Lausen A.-G. (Baselland)

Glasierte und unglasierte Verblendsteine und feuer- u. hochfeuerfeste Produkte

Brugg



Wartmann &amp; Vallette



Brugg

### Brücken:

Eisenbahn- u. Strassenbrücken.  
Ueber- und Unterführungen.

### Fabrikbau-Konstruktionen

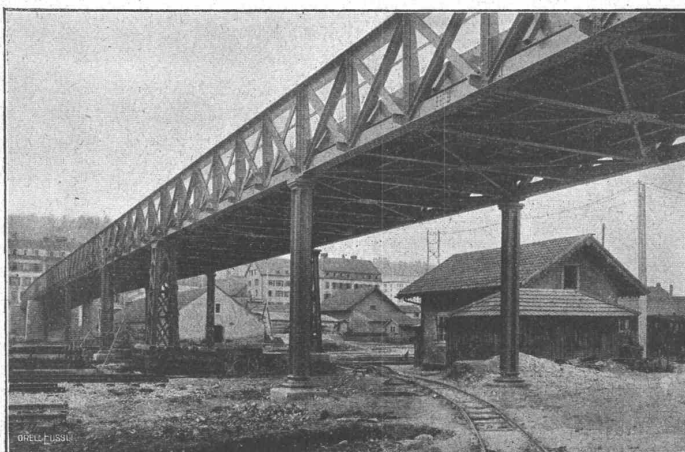
jeder Art, als Konstruktionen  
für Shed-, Sattel-, Holzzement-  
Dächer, Riegelwandfachwerk,  
Säulen u. Unterzüge, Oberlichter,  
Treppen, Wellblechbauten, Vor-  
dächer.

### Kranen:

Laufkranen mit Stützen u. Bahn,  
Bockkranen, Aufzugstürme.

### Reservoirs

und eiserner Unterbau für  
schwimmende Badanstalten.



### Hotels u. Warenhäuser.

Binder- und Säulenkonstruk-  
tionen über grosse Säle und  
für Umbauten.

### Gittermaste

für elektr. Leitungen u. Bahnen,  
Bogenlampen, Seilbahnen.

### Stauwehr-Anlagen.

### Schleusen.

### Aussichtstürme.

Grosses Materiallager  
und daher  
möglichst schnelle Lieferung.

## Linoleum Maximiliansau

erstklassige Qualitätsmarke,  
bekannte schalldämpfende wärmende Sonderfabrikate.

**Korklinoleum** 7 mm stark, Original-Fabrikat

**Korkment** schalldämpfende warme Unterlage für Linoleum

**Jaspe** durchgehende charakteristische Musterung

**Inlaid** neueste Künstler-Kollektion.

Von Behörden bevorzugt.

Aufgabe von Bezugsquellen durch die Fabrik.

## Konkurrenzeröffnung.

Die Muniz. Gemeinde Romanshorn beabsichtigt über die **Bahnlinie Romanshorn-Konstanz eine Fussgänger-Passarelle** im Kosten-  
voranschläge von ca. Fr. 5,000.— zu erstellen.

Offerten für Ausführung der Arbeit sind bis Ende laufenden Monats  
schriftlich der unterzeichneten Stelle einzureichen, woselbst auch die von  
den Organen der Schweizer Bundesbahnen ausgearbeiteten Pläne und Kosten-  
berechnungen zu Einsicht aufgelegt sind.

Romanshorn, den 15. August 1906.

Der Gemeinderat.

## Gaswerk der Stadt Zürich. Rangieranlage.

Ueber die Erstellung einer **Rangieranlage** im Gaswerk in Schlieren  
wird hiermit freie Konkurrenz eröffnet. Nähere Auskunft erteilt das Betriebs-  
bureau des Gaswerkes in Schlieren, woselbst auch die Bedingnishefte und  
Pläne bezogen werden können.

Schriftliche Angebote sind bis spätestens zum **6. September 1906**  
verschlossen und mit der Aufschrift «Rangieranlage im Gaswerk» versehen  
an den **Bauvorstand II der Stadt Zürich** (Beatenplatz) einzureichen.

Zürich, den 21. August 1906. **Gaswerk der Stadt Zürich:**

Der Ingenieur.