

Zeitschrift: Schweizerische Bauzeitung
Herausgeber: Verlags-AG der akademischen technischen Vereine
Band: 47/48 (1906)
Heft: 7

Werbung

Nutzungsbedingungen

Die ETH-Bibliothek ist die Anbieterin der digitalisierten Zeitschriften auf E-Periodica. Sie besitzt keine Urheberrechte an den Zeitschriften und ist nicht verantwortlich für deren Inhalte. Die Rechte liegen in der Regel bei den Herausgebern beziehungsweise den externen Rechteinhabern. Das Veröffentlichen von Bildern in Print- und Online-Publikationen sowie auf Social Media-Kanälen oder Webseiten ist nur mit vorheriger Genehmigung der Rechteinhaber erlaubt. [Mehr erfahren](#)

Conditions d'utilisation

L'ETH Library est le fournisseur des revues numérisées. Elle ne détient aucun droit d'auteur sur les revues et n'est pas responsable de leur contenu. En règle générale, les droits sont détenus par les éditeurs ou les détenteurs de droits externes. La reproduction d'images dans des publications imprimées ou en ligne ainsi que sur des canaux de médias sociaux ou des sites web n'est autorisée qu'avec l'accord préalable des détenteurs des droits. [En savoir plus](#)

Terms of use

The ETH Library is the provider of the digitised journals. It does not own any copyrights to the journals and is not responsible for their content. The rights usually lie with the publishers or the external rights holders. Publishing images in print and online publications, as well as on social media channels or websites, is only permitted with the prior consent of the rights holders. [Find out more](#)

Download PDF: 03.04.2026

ETH-Bibliothek Zürich, E-Periodica, <https://www.e-periodica.ch>

Schweizerische Bauzeitung

Abonnementspreis:
Ausland. 25 Fr. für ein Jahr
Inland. . 20 " " "

Für Vereinsmitglieder:
Ausland. 18 Fr. für ein Jahr
Inland. . 16 " " "
sofern beim Herausgeber
abonniert wird.

Abonnements
nehmen entgegen: **Herausgeber, Kommissionsverleger**
und alle **Buchhandlungen**
und **Postämter.**

Wochenschrift
für Bau-, Verkehrs- und Maschinentechnik

Gegründet von **A. WALDNER**, Ingenieur.

Herausgeber: **A. JEGHER**, Ingenieur.
Dianastrasse Nr. 5, ZÜRICH II.

Verlag des Herausgebers. — Kommissionsverlag: Rascher & Cie., Meyer & Zellers Nachfolger in Zürich.

Organ

des Schweizer. Ingenieur- und Architekten-Vereins und der Gesellschaft ehemaliger Studierender des eidg. Polytechnikums in Zürich.

Insertionspreis:
Für die 4-gespaltene Petitzeile
oder deren Raum 30 Cts.
Haupttitelseite: 50 Cts.

Inserate
nimmt allein entgegen:
Die Annoncen-Expedition
RUDOLF MOSSE,
Zürich,

Basel, Bern, St. Gallen,
Berlin, Breslau, Dresden,
Frankfurt a. M., Hamburg,
Köln, Leipzig, Magdeburg,
München, Stuttgart, Wien.

Bd XLVIII.

ZÜRICH, den 18. August 1906.

N^o 7.

Kanalisation Interlaken. Bauausschreibung.

Der Einwohnergemeinderat von Interlaken, namens der Gemeinde Interlaken, eröffnet hiermit Konkurrenz über die Erstellung des zweiten Bauloses der Neukanalisation, umfassend:

A. Hauptsammelkanal vom Hotel Kreuz bis Oststation = 1340 m Lg.
B. Hauptsammelkanal vom Hotel Kreuz bis Hotel Alpenblick = 1130 m Lg.

C. Garten-, Niesen-, Magenbitter- und Rosenstrasse = 1329 m Lg.
Die Pläne und speziellen Bauvorschriften liegen vom 4. August 1906 an im Bureau des Bauinspektors auf, woselbst auch die Eingabeformulare für Uebernahmesofferten bezogen werden können.

Eingaben sind schriftlich und verschlossen mit der Aufschrift «Kanalisation Interlaken» zu versehen und spätestens bis zum 25. August 1906 dem Bauinspektor **E. Nüesch** in Interlaken einzureichen.

Interlaken, den 2. August 1906.

Namens des **Einwohnergemeinderates**,
Der Bauinspektor: **E. Nüesch.**

Konkurrenzeröffnung.

Die Muniz. Gemeinde Romanshorn beabsichtigt über die **Bahnlinie Romashorn-Konstanz eine Fussgänger-Passarelle** im Kostenvoranschlag von ca. Fr. 5,000.— zu erstellen.

Offerten für Ausführung der Arbeit sind bis Ende laufenden Monats schriftlich der unterzeichneten Stelle einzureichen, woselbst auch die von den Organen der Schweizer Bundesbahnen ausgearbeiteten Pläne und Kostenberechnungen zu Einsicht aufgelegt sind.

Romanshorn, den 15. August 1906.

Der Gemeinderat.

Verkauf von Maschinen

aus der Kraftzentrale Burgwies der städt. Strassenbahn Zürich.

Eine Sulzerventilmaschine von 200 bis 280 PS.
Ein Gleichstromgenerator für 140 bis 195 KW.
Zwei Gleichstromgeneratoren für 66 KW.
Eine komplette Schalttafel mit 12 Feldern.
Eine Akkumulatorenbatterie für 120 Ampère-Stunden.

Näheres durch: **Die Strassenbahndirektion.**

Stellenausschreibung.

Infolge Demission des bisherigen Inhabers wird die Stelle

des Stadtgeometers von Biel

zur Wiederbesetzung ausgeschrieben.

Amtsantritt: 1. Oktober 1906. Besoldung: Fr. 4,500.—.

Konkordatsgeometer belieben ihre Anmeldungen unter Beilage der Ausweise über die bisherige Tätigkeit der **Stadtkanzlei Biel** bis **Ende August nächsthin** einzureichen.

Biel, den 13. August 1906. Der Stadtpräsident: **Stauffer.**

XXVI. Preisausschreibung

der

Zentralkommission der Gewerbemuseen Zürich u. Winterthur.

Die Zentralkommission der Gewerbemuseen Zürich und Winterthur eröffnet unter schweizerischen und in der Schweiz niedergelassenen Kunstgewerbetreibenden eine Konkurrenz zur Anfertigung von nachfolgenden Entwürfen und ausgeführten Arbeiten:

I. Keramik.

- Entwurf für einen Kachelofen.
- Tongefässe (Blumenvasen) in wirklicher Ausführung.

II. Graphische Kunst.

Diplom und Wandkalender in Akzidenzdruck.

III. Textilkunst.

Tischläufer in Nadelarbeit in wirklicher Ausführung.

Programme können bei den Gewerbemuseen Zürich und Winterthur bezogen werden.

Favre & Cie.
Zürich



Asphalt- u. Beton-
Baugeschäft

Spezialität

Feuerfeste Bauten
in armiertem Beton

Erstellung
ganzer Fabrikanlagen

Licht- u. Wasserwerke Interlaken. Kabellieferung.

Es wird hiemit die Lieferung folgender Hochspannungskabel franko Bahnhof Interlaken zur freien Konkurrenz ausgeschrieben:

Ca. 10 000 Meter Hochspannungskabel, 3fach verseilt, $3 \times 40 \text{ mm}^2$, Bleimantel Eisenband armiert und Asphaltband für eine Betriebsspannung von 8000 Volt, Versuchsspannung im Wasserbad und nach der Verlegung im Terrain 16000 Volt.

Ferner sind die Preise anzugeben für passende Verbindungsmuffen und Endverschlüsse komplet, sowie der Preis pro Monteurtag.

Offerten hiefür sind unter Angabe des Liefertermins, des Gesamtgewichts des Kabels pro Kilometer sowie unter Angabe des Gewichts des Bleis, der Dicke der Isolation zwischen den einzelnen Leitern und des Gewichts und der Dicke der Eisenbandarmatur bis zum 25. crt. an den Unterzeichneten einzusenden.

Interlaken, den 7. August 1906.

Licht- und Wasserwerke Interlaken,
Der Direktor: **Ed. Kunkler.**

Für Techn. Vorarbeiten im Bahn- und Strassenbau empfiehlt sich B. Emch, Ingenieurbureau, Bern, Schwarzthorstr. 61.

Bau-Ausschreibung.

Der Gemeinderat von **Goldach** bringt hiemit die Bauarbeiten für die **Kanalisation vom „Rössli“ in Untergoldach bis zum Grenzbach gegen Rorschach bei „Mariahalden“** zur öffentlichen Ausschreibung. Länge des Hauptkanales 570 m. Lichtweite der Zementröhren 60 cm. Plan, Bauvorschriften und Vertragsbedingungen sind bei der unterzeichneten Amtsstelle aufgelegt. Dasselbst sind auch die Vorausmass-Verzeichnisse für die Eingaben zu beziehen.

Die Eingaben sind verschlossen, mit der Aufschrift «Kanalisation in Untergoldach» bis spätestens Samstag den 25. August dem Gemeindeamte einzureichen.

Goldach, den 12. August 1906.

Im Auftrage des Gemeinderates
Die Gemeinderatskanzlei.

Eidg. Polytechnikum in Zürich.

Das Studienjahr 1906/07 beginnt am 5. Oktober 1906. Die Vorlesungen nehmen am 16. Oktober ihren Anfang.

Die **schriftlichen Anmeldungen** sind spätestens bis **29. September** an die Direktion einzusenden. Dieselben sollen folgende Angaben enthalten: a) Name und Heimatort des Aspiranten; b) Abteilung und Jahreskurs; c) Bewilligung und Adresse der Eltern oder des Vormundes. — Beizulegen sind ein Ausweis über das zurückgelegte 18. Altersjahr, ein Sittenzeugnis, sowie Zeugnisse über wissenschaftliche Vorbereitung und allfällige praktische Berufstätigkeit.

Die **Aufnahmeprüfungen** beginnen am **5. Oktober**. Ueber die geforderten Kenntnisse gibt das Aufnahmeregulativ Aufschluss, das nebst dem Programm und dem Anmeldeformular von der Direktionskanzlei bezogen werden kann.

Zürich, den 5. August 1906.

Der Direktor des eidg. Polytechnikums:
J. Franel.

Bekanntmachung.

Grossherz. Bad. Technische Hochschule Fridericiana zu Karlsruhe

(Allgemeine Abteilung — für Mathematik und allgemein bildende Fächer — Abteilungen für Architektur, Ingenieurwesen, Maschinenwesen, Elektrotechnik, Chemie und Forstwesen).

Das **Wintersemester beginnt am 1. Oktober**. Von diesem Tage an werden die persönlichen Anmeldungen entgegengenommen und finden die Einschreibungen statt. — Die Aufnahmebedingungen sind vom Sekretariat zu beziehen, ebenso das Programm gegen Einsendung von 50 Pfg. (und 10 Pfg. Porto).

Karlsruhe, den 1. August 1906.

Der Rektor: **Siefert.**

Schweizerische Bundesbahnen.

Kreis IV.

Der zum Umbau der Ossinger Thurbrücke verwendete **Gerüstpfiler samt Holm und Anlagerplatten** (ca. 95,5 t Flusseisen und ca. 9,8 t Stahlguss) wird hiemit **zum Verkaufe** ausgeschrieben.

Nähere Auskunft über die Verkaufsbedingungen wird im Bureau des Oberingenieurs des Kreises IV in St. Gallen erteilt, allwo bezügliche Offerten bis zum 20. August lfd. J. entgegengenommen werden.

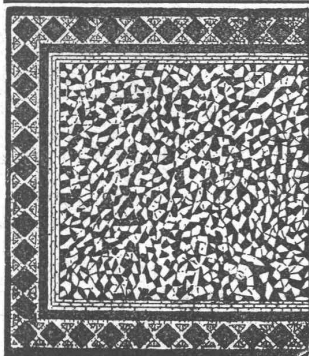
St. Gallen, den 10. August 1906.

Die Kreisdirektion IV.

Hydraulischer Aufzug zu verkaufen.

Ein vor 6 Jahren neu erstellter hydraulischer Aufzug mit 1000 kg Tragkraft, mit ca. 20 m langem, galvanisiertem Rohr und dem dazu gehörenden Windkessel, ist sofort billig zu verkaufen. Derselbe kann auch mit elektrischem Betrieb eingerichtet werden. Die ganze Einrichtung ist in tadellosem Zustande und wird nur verkauft wegen Aufgabe des Geschäftes.

Mory & Cie. in Basel.



Carl Richner Aarau.

Spezialgeschäft

für **Steinzeugröhren, Terrazzo- und Mosalkarbeiten**, sowie **Verkauf von Terrazzokörner** und **Wüfel**.

Vertretung und Lager für die Schweiz der **Kesslerschen Fluete**.

Grosses Lager
in **Baumaterialien aller Art.**

Anzeige.

Die von uns in letzter Nummer der «Schweiz. Bauzeitung» angekündigte

Konkurrenz-Ausschreibung

wird **hiemit zurückgezogen**, da nur eine Konkurrenz im engern Rahmen beabsichtigt war und das zudenliche Programm entsprechend geändert werden muss.

Solothurn, 15. August 1906.

Solothurner Baugenossenschaft für Arbeiter-Wohnungen.

Verblendsteinfabrik

(Baselland) **Lausen A.-G.** (Baselland)

Fabrik für feuerfeste Produkte und Verblendsteine

empfiehlt:

1^a gesinterte Verblendsteine

In gelb, lederfarbig und rot, farbenrein und vollständig ausschlagfrei (jedem fremden Fabrikat mindestens ebenbürtig)

Glasierte Verblendsteine

und Verblenderplättchen

In allen Farben für äussere Fassadenverkleidungen, Bäderäume, Schlachthäuser, Kühlräume etc.

Feuerfeste Produkte

für Hafner — Ziegeleien — Giessereien

Spezialsteine für Zement- und Kalkfabriken, Kuppelöfen

(Steine bis zu 42% Tonerdegehalt)

Feuerfester Mörtel

In kürzester Lieferfrist werden nach jeder beliebigen Zeichnung unsere Fabrikate angefertigt.

Das technische Bureau

von **K. Arnold**, Ingenieur, Zürich I, Auf der Mauer 11

empfiehlt sich zur Ausführung von Projekten und Bauten, Wasserkraft-Anlagen, elektrischen Bahnen und Anlagen, Strassen- und Tiefbau.

Kostenberechnungen, Begutachtungen, Planaufnahmen etc.

Baumann, Kölliker & Co.,

vormals Stirnemann & Weissenbach ZÜRICH II

Kraftanlagen mit modernen Betriebsmaschinen

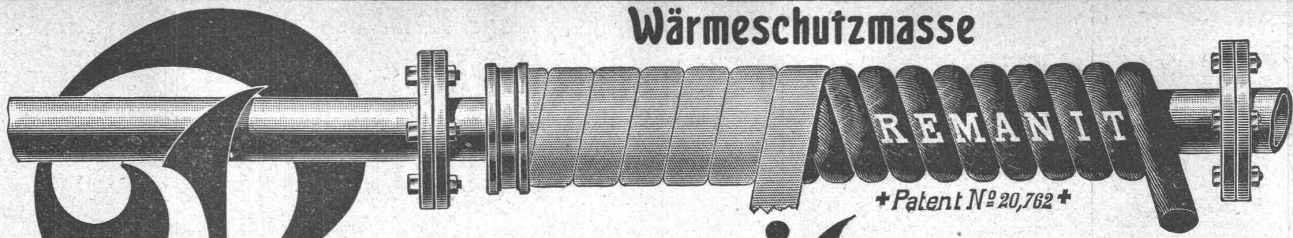
Anlagen für elektrische Beleuchtung

und Kraftverteilung

Organisation elektrischer Betriebe

Untersuchung und Umbau älterer elektr. Anlagen

Wärmeschutzmasse



Remanit

Bestes Isoliermaterial

erzielt über 90% Nutzeffekt!

Remanit besteht aus karbonisierten Seiden-Zöpfen, -Polstern und -Decken

Remanit ist unerreicht als Isoliermittel für:

Zentralheizungs- u. Warmwasser-Anlagen

gegen Wärme-Verluste

Kaltwasser-Leitungen

gegen Einfrieren u. Schwitzen.

General-Vertretung
und Depot:

WANNER & C^{IE}, HORGEN.

Ausführung jeder Art Isolierungen durch eigene Facharbeiter.

Erstes Fachgeschäft für maschinentechnische Isolierungen.

TEKKO DAMAST
STAUBFREI

Tekko, Seiden-Damast Tapeten mit porenloser, für Staub u. Bacillen undurchdringlicher u. waschbarer Oberfläche für vornehme Gesellschaftsräume.

Man verlange Adressen von Bezugsquellen & Referenzen bei SALUBRATAPETEN-FABRIK BASEL.

SALUBRA TAPETEN
LICHT- u. WASSERDICHT

Salubra, rationellste Tapete, für Arbeits-Wohn- & Schlafzimmer sehr decorativ garant. lichtecht u. waschbar nimmt Geruch v. Rauch u. dergl. nicht auf.

Man verlange Adressen von Bezugsquellen & Referenzen bei SALUBRATAPETEN-FABRIK BASEL.

OFENFABRIK-SURSEE
IN SURSEE

Grösste Ofenfabrik der Schweiz

Waschherde
Illustrierte Prospekte gratis

Wanderer - Präzisions-Fräsmaschinen
aller Art in höchster Vollendung

der
Wanderer-Fahrradwerke
vorm. Winklhofer & Jaenicke A. G.
Schönau bei Chemnitz

Vertretung und Lager
für die Schweiz:
W. WOLF, Ingenieur
vormals Wolf & Weiss
Zürich I, Brandschenkestrasse 7

Erste Referenzen
des In- und Auslandes

Vertikal-Fräsmaschine. No. 2.

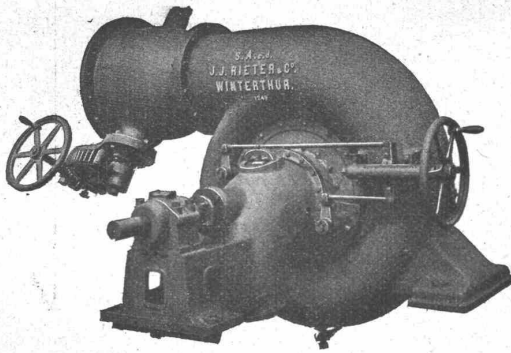
Bagger!

Trockenbagger
für Hoch- und Tiefbaggerung
für tägliche Leistungen von
500 bis 2000 cbm.

Schwimmbagger
für tägliche Leistungen bis
400 cbm.

S. Sello, Zürich I
Bahnhofstr. 51 (Mercatorium)
Schweiz. Verkaufsabt.
der Aktiengesellschaft vorm.
Orenstein & Koppel
Baggerbauanstalt.

Zentralheizungen erstellen **GEBR. LINCKE, ZÜRICH.**



Aktiengesellschaft vormals

Joh. Jacob Rieter & Co., Winterthur**TURBINEN**

neuester Konstruktion und höchstem Nutzeffekt für alle vorkommenden Verhältnisse.

Präzisions-Regulatoren mit mechanischer u. hydraul. Wirkung.

Transmissionen, Kesselschmiede-Arbeiten.

Für Feld- und Klein-Bahnen

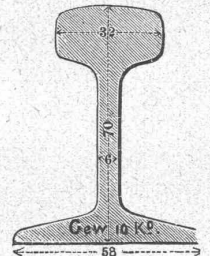
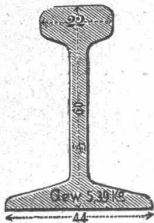
liefern

Stahlschienen  **Schwellen**  **Befestigungs-Material**

des

Stahlwerks-Verband Düsseldorf**ROBERT AEBI & Cie., ZÜRICH V**

Nachfolger von Rudolf Røetschi.

**Oehler & Co., Aarau**

Maschinenfabrik, Eisen- und Stahlgiessereien

empfehlen als **Spezialitäten****Stahlgeleise und Wagen** für Bauunternehmer und industrielle Etablissements,
Schubkarren und Perronwagen,**Beton- und Mörtelmischmaschinen,**

Sand- und Kies-Waschmaschinen,

Bremsberganlagen, Luftseilbahnen,

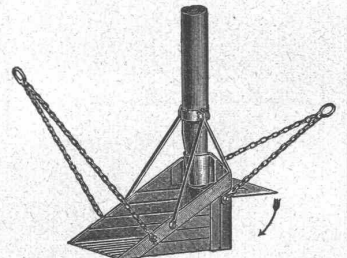
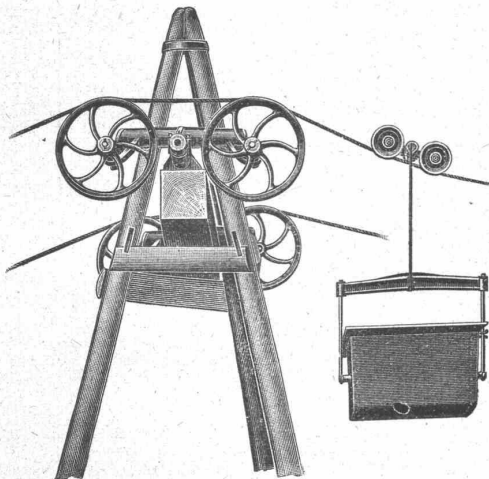
verschiedener Ausführungen, auch mit nur 1 Seil (eigenes System),

Baggermaschinen für Nass- und Trockenbaggerung,**Torpressen** mit zugehörigem Rollmaterial,

mech. Aufzüge, Transportschnecken,

Transmissionen

mit ordinären und Ringschmierlagern,

Grauguss, Haberlandguss etc.



Kontroll-Uhren

Bürk's Patent

Tragbar oder stationär
für Wächter, Wärter, Heizer, Arbeiter etc.

Man verlange Prospekte!

HANS W. EGLI, ZÜRICH II.

Werkstätte für Feinmechanik.

A. Bröck, Optiker, Schiffplände 24, Zürich

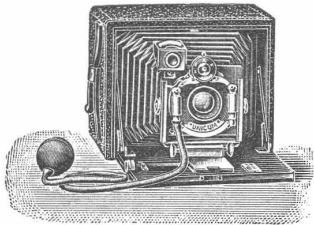
empfiehlt das Beste in

photograph. Apparaten

für Touristen und Amateure von Fr. 5.— bis Fr. 600.—, sowie

sämtliche Bedarfsartikel

zu coulanten Preisen. Illustrierte Preisliste gratis und franko. Ferner ein opt. Lager: Feldstecher (Goerz, Zeiss etc.), Operngläser, Fernrohre, Brillen, Pince-nez, Lorgnetten, Kompass, Reisszeuge, Lupen etc. — Reparaturen mögl. prompt u. billig. *Telephon 893.*



Leistungsfähigste Rechen-Maschine

der Welt.

„Millionär“ (Pat. O. Steiger)

Allein-Fabrikant: Hans W. Egli, Zürich II.

Elektrische Aufzüge (Lifts)



mit automatisch-elektrischer Druckknopfsteuerung

liefern als **Spezialität** in modernster und bester Ausführung

C. Wüst & Cie., Seebach-Zürich.

Vorzüge unseres Systems:

Absolut zuverlässige einfache Steuerung.

Sehr geringer Stromverbrauch, daher billigster Betrieb.

Prima Referenzen.

Projekte und Lieferungsanfragen prompt und kostenlos.

Wasser-Reinigung

Filterpressen

Armaturen

Pumpen

A. L. G. Dehne, Maschinen-Fabrik, Halle a. S.

Alleinvertreter für die Schweiz:

J. Terrisse, 21 Rue Toepffer, Genève.

Siegwart-Decke

Patente

bestehend aus einzelnen, zum voraus fabrikmässig hergestellten Zement-Hohlbalcken (Siegwartbalcken), mit armierten Seiten-Wandungen für beliebige Spannweiten bis 6,50 m.

Feuersicher! Schalldicht!

Einfachster, raschester Einbau.

Grosse, garantierte Tragfähigkeit.

Die fertig erstellten Balken werden im Bau frei ohne jede Verschalung auf die Tragmauer oder T-Unterzüge aneinander gelegt und die Fugen nachträglich vergossen.

Projektierung und Lieferung durch

Internationale

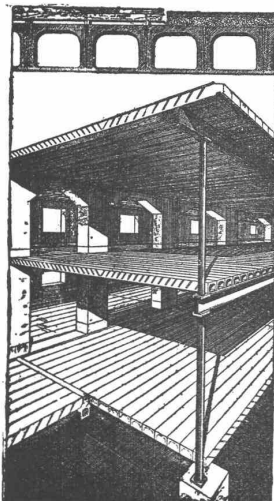
Siegwartbalken-Gesellschaft Luzern

und

G. & A. BANGERTER, Zementwarenfabrik, LYSS, (Bern)

Konzessionäre für die Kantone Bern, Solothurn, Basel, Neuenburg, Frei-

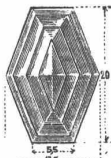
burg, Waadt, Genf und Wallis.



KOCH & C^{IE}, vorm. E. Baumberger & Koch, BASEL

Telephon: No. 2977 — Telegr.-Adr.: Asphalt Basel

Baumaterialien-Handlung



Falconnier's Glas-Bausteine

aus geblasenem Glase

Glas-Prismen und Reflektoren

bringen Tageshelle in dunkle Räume

Schürmanns Anker-Eisen

aus Siemens-Martin-Flusseisen. — Werden auf der Baustelle kalt verarbeitet.

Mosalk-Steinzeug-Plättchen.

Saargemünder und rote Italiener-Plättchen.

Glasirte Wand-Plättchen.

Asphalt-Comprimé-Plättchen.

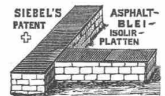
Nagelbare Bims-Dübelsteine

in schweiz. Normal-Backsteinformat

Kanderner feuerfeste Steine und Erde

Schiffskitt — Asphalt-Röhrenkitt — Pflasterkitt

Dachpappen - Korksteine - Isolierplatten



Litosilo

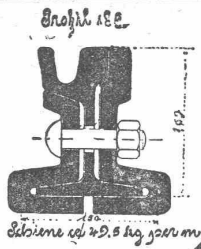
Kunstholz-Bodenbelag.

Dauerhaft wie Eichenholz.

Guss auf jeden soliden Unterboden.

Langjährige eigene Erfahrung.

CH. H. PFISTER & C^o, BASEL.



Als Vertreter des
Stahlwerks-Verband Düsseldorf

liefern wir:

Rillenschienen-Oberbau für Strassenbahnen
nebst allem dazu gehörendem Kleiseisenzeug,

und als Vertreter der **Phönix-Werke** in RUHRORT
Weichen und Kreuzungen hierzu.

Wir empfehlen uns ferner zur Lieferung von **Eisenbahn-Oberbau-Material** als:

Stahlschienen, Flusseisenschwellen, Kleiseisenzeug

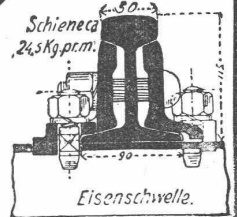
Weichen — Kranen — Drehscheiben — Schiebebühnen

Personen-, Gepäck- und Güterwagen etc.

für Normal-, Sekundär- und Bergbahnen.

Für Offertstellung in diesen Materialien, Einsendung von Zeichnungen,
Anfertigung kompletter Oberbaupläne halten wir uns empfohlen:

FRITZ MARTI AKT.-GES. WINTERTHUR.



Spezialhaus für Maschinen und Werkzeuge
für Bauten **jeder Art.**
Grosse Lager.

H. von Arx & Co., Zürich I Sihlfhofstr. 12
Telephon 2752

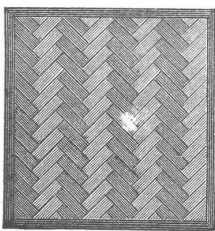
Alles nur
in prima Qualität mit Garantie.

Man verlange **Kostenanschläge und Prospekte.**

Vereinigte Xylolith- u. Kohlensäurewerke A. G.

WILDEGG.

Patent Nr. 9080.



Auf Blindboden aufgeschraubt;
auf Zementbeton in Mörtel verlegt.

Nach allen Dessins in viereck, rechteck, achteck
und in 3 Farben, Parkett ähnliche Form.

Xylolith feuersicher, warm. Steinholz schalldämpfend, solid.

Muster, Prospekte, Album und Atteste gratis und franko.

Einzig in der Schweiz bis jetzt ca. 200 000 m²
Böden und ca. 10 000 Treppenstufen gelegt.

Rudolf Mosse, Zürich, alleinige Inseraten-Annahme für die
Schweizer. Bauzeitung.

Gegen Rost zum Anstrich von
Eisen

Elastisch,
schmiegsam
und wider-
standsfähig

**Eisen- und
Rostschutzfarbe**

Ia. Referenzen zur Verfügung.

Man verlange Eisenprospekt Nr. 641 von

H. R. KOLLER, WINTERTHUR

Lager in Winterthur und Genf.

Vertreter der Farbenfabrik

A. Stephan's Nachf., Scharley und Sinsheim a. E.

Trüb, Fierz & Co., Hombrechtikon-
Zürich,

Fabrik für elektr. Messinstrumente, Elektrizitäts-Zähler,
wissenschaftliche Apparate,

empfehlen ihre **neuesten Typen** in

Voltmeter

Ampèremeter

Wattmeter

Kontroll- u. Laboratoriums-

Instrumente

Registrierapparate, sowie

Wechselstromzähler

in **nur erstklassiger Ausführung.**

Gegründet 1893.

Telephon. — Telegramme: Trüb, Hombrechtikon.

