

Zeitschrift: Schweizerische Bauzeitung
Herausgeber: Verlags-AG der akademischen technischen Vereine
Band: 47/48 (1906)
Heft: 6

Werbung

Nutzungsbedingungen

Die ETH-Bibliothek ist die Anbieterin der digitalisierten Zeitschriften auf E-Periodica. Sie besitzt keine Urheberrechte an den Zeitschriften und ist nicht verantwortlich für deren Inhalte. Die Rechte liegen in der Regel bei den Herausgebern beziehungsweise den externen Rechteinhabern. Das Veröffentlichen von Bildern in Print- und Online-Publikationen sowie auf Social Media-Kanälen oder Webseiten ist nur mit vorheriger Genehmigung der Rechteinhaber erlaubt. [Mehr erfahren](#)

Conditions d'utilisation

L'ETH Library est le fournisseur des revues numérisées. Elle ne détient aucun droit d'auteur sur les revues et n'est pas responsable de leur contenu. En règle générale, les droits sont détenus par les éditeurs ou les détenteurs de droits externes. La reproduction d'images dans des publications imprimées ou en ligne ainsi que sur des canaux de médias sociaux ou des sites web n'est autorisée qu'avec l'accord préalable des détenteurs des droits. [En savoir plus](#)

Terms of use

The ETH Library is the provider of the digitised journals. It does not own any copyrights to the journals and is not responsible for their content. The rights usually lie with the publishers or the external rights holders. Publishing images in print and online publications, as well as on social media channels or websites, is only permitted with the prior consent of the rights holders. [Find out more](#)

Download PDF: 16.01.2026

ETH-Bibliothek Zürich, E-Periodica, <https://www.e-periodica.ch>

Schweizerische Bauzeitung

Wochenschrift

für Bau-, Verkehrs- und Maschinentechnik

Gegründet von A. WALDNER, Ingenieur.

Herausgeber: A. JEGHER, Ingenieur.

Dianastrasse Nr. 5, ZÜRICH II.

Verlag des Herausgebers. — Kommissionsverlag: Rascher & Cie., Meyer & Zellers Nachfolger in Zürich.

Organ

des Schweizer Ingenieur- und Architekten-Vereins und der Gesellschaft ehemaliger Studierender des eidg. Polytechnikums in Zürich.

Abonnementspreis:
Ausland. 25 Fr. für ein Jahr
Inland. 20 „ „ „

Für Vereinsmitglieder:
Ausland. 18 Fr. für ein Jahr
Inland. 16 „ „ „
sofern beim Herausgeber
abonniert wird.

Abonnements
nehmen entgegen: Heraus-
geber, Kommissionsverleger
und alle Buchhandlungen
und Postämter.

Insertionspreis:
Für die 4-gespaltene Petitzeile
oder deren Raum 30 Cts.
Haupttitelseite: 50 Cts.

Inserate
nimmt allein entgegen:
Die Annoncen-Expedition
RUDOLF MOSSE,
Zürich,

Basel, Bern, St. Gallen,
Berlin, Breslau, Dresden,
Frankfurt a. M., Hamburg,
Köln, Leipzig, Magdeburg,
München, Stuttgart, Wien.

Bd XLVIII.

ZÜRICH, den 11. August 1906.

N° 6.

Verblendsteinfabrik Lausen A.-G. (Baselland)

Glasierte und unglasierte Verblendsteine und feuer- u. hochfeuerfeste Produkte

Konkurrenz-Ausschreibung.

Zur **Kantonalen Irrenanstalt Appenzell A.-Rh. in Herisau** werden nachstehende Bauarbeiten in Konkurrenz vergeben:

- Zu zwei Häusern für Ruhige:**
Erdarbeit Voranschlag Fr. 3 650.—
Maurerarbeiten » 100 000.—
Verputzarbeiten » 16 000.—
- Zu Verwaltungs- und Küchengebäude:**
Zimmerarbeiten Voranschlag Fr. 12 000.—
Spenglerarbeiten » 3 100.—
Verputzarbeiten » 16 000.—
- Zu allen 11 Gebäuden:**
Dachdeckerarbeiten mit Ziegellieferung
Voranschlag Fr. 40 000.—
- Lieferung von Zementröhren oder glas. Thonröhren im Betrag von ca. Fr. 10 000.—
Pläne und Eingabeformulare liegen auf dem Bureau des Bauführers im Krummbach in Herisau.
Offerten sind bis spätestens 23. August zu richten an den Präsidenten der Baukommission Herrn **Landmann Lutz in Lutzenberg.**

Der Präsident der Baukommission.

Kanalisation Interlaken. Bauausschreibung.

Der Einwohnergemeinderat von Interlaken, namens der Gemeinde Interlaken, eröffnet hiermit Konkurrenz über die Erstellung des zweiten Bauabzuges der Neukanalisation, umfassend:

- Hauptsammelkanal vom Hotel Kreuz bis Oststation = 1340 m Lg.
 - Hauptsammelkanal vom Hotel Kreuz bis Hotel Alpenblick = 1130 m Lg.
 - Garten-, Niesen-, Magenbitter- und Rosenstrasse = 1329 m Lg.
- Die Pläne und speziellen Bauvorschriften liegen vom 4. August 1906 an im Bureau des Bauinspektors auf, woselbst auch die Eingabeformulare für Uebernahmeforderungen bezogen werden können.
Eingaben sind schriftlich und verschlossen mit der Aufschrift «Kanalisation Interlaken» zu versehen und spätestens bis zum 25. August 1906 dem Bauinspektor **E. Nüesch** in Interlaken einzureichen.

Interlaken, den 2. August 1906.

Namens des Einwohnergemeinderates,
Der Bauinspektor: **E. Nüesch.**

Stellen-Ausschreibung.

A. G. Schweiz. Granitwerke in Bellinzona sucht zu sofortigem Eintritt einen energischen, im Granitsteinbruchbetrieb praktisch erfahrenen

Bruchtechniker

als Adjunkt des Bruchleiters, der mit allen im Steinbruchbetrieb vorkommenden Arbeiten, auch maschinelle Anlagen, vertraut ist.
Kenntnis der italienischen Sprache absolut erforderlich.
Akademisch gebildete Bewerber erhalten den Vorzug.

Mise au concours de travaux

Un concours est ouvert pour l'exécution des travaux de terrassement, maçonnerie, pierre de taille, dallage, couverture en béton de ciment armé, de la **rotonde pour 13 locomotives de la station de St-Maurice.**

Ces travaux comportent 2400 m³ de terrassement,
1600 m³ de maçonnerie,
35 m³ de pierre de taille,
1700 m² de dallage,
2275 m² de couverture en béton de ciment armé.

Ils feront l'objet de 2 lots, savoir:

Lot 1. Terrassement, maçonnerie, pierre de taille, dallage.

Lot 2. Couverture en béton armé.

On peut consulter les plans, avant-métrés et cahier des charges et se procurer des formulaires de soumission au bureau central de la Voie, à Lausanne, Rasude, chambre n° 72 pour le lot 1 et chambre n° 61 pour le lot 2.

Les offres pour l'ensemble des travaux ou pour les lots séparés, doivent parvenir à la Direction soussignée, sous pli cacheté portant la suscription „**Rotonde de St-Maurice, maçonnerie ou couverture**“, jusqu'au 20 août 1906.

Lausanne, le 4 août 1906.

Direction du 1er arrondissement
des chemins de fer fédéraux.

Konkurrenz - Ausschreibung

über die Ausführung der
Erweiterungsbauten

an der **Glashütte der Schweiz. Glasfabrik „Helvetia“** in Bülach, bestehend hauptsächlich in 1662 m³ Fundamentaushub, 170 m³ Beton- und 911 m³ Ziegelsteinmauerwerk, 750 m² Fachwerkwände etc., im Liefern und Versetzen von 11 646 m gezimmertem Bauholz, 2600 m² Bretterboden etc., 3374 m² Bedachung, der Schreiner-, Glaser- und Spenglerarbeiten, im Liefern von 16 000 kg Tragbalken.

Pläne, Uebernahmsbedingungen und Vorausmass liegen im Bureau des Ing. **K. Arnold** in Zürich I, Auf der Mauer 11, auf. Verslossene Angebote sind mit der Aufschrift «Bauofferte» an das Bureau der **Schweiz. Glasfabrik „Helvetia“** in Bülach, Bahnhofstrasse 98, **Zürich I**, bis zum 10. August 1906 zu richten.

Verkauf von Maschinen

aus der Kraftzentrale Burgwies der städt. Strassenbahn Zürich.

Eine Sulzerventilmaschine von 200 bis 280 PS.

Ein Gleichstromgenerator für 140 bis 195 KW.

Zwei Gleichstromgeneratoren für 66 KW.

Eine komplette Schalttafel mit 12 Feldern.

Eine Akkumulatorenbatterie für 120 Ampère-Stunden.

Näheres durch:

Die Strassenbahndirektion.

Schweizerische Bundesbahnen. Kreis II.

Ausschreibung von Bauarbeiten.

Die Lieferung und Montierung des **eisernen Ueberbaues** für die **Frobenstrassenpasserelle** im Personenbahnhofe Basel im Gewichte von zirka 102 Tonnen wird hiemit zur Konkurrenz ausgeschrieben.

Pläne und Uebernahmsbedingungen können im technischen Bureau des Oberingenieurs, Leimenstrasse 2, II. Stock, eingesehen werden, wo auch die Eingabeformulare zu beziehen sind.

Schriftliche Uebernahmsangebote sind bis Montag den 20. August 1906 verschlossen und mit der Aufschrift «Ueberbau für die Frobenstrassenpasserelle» der unterzeichneten Direktion einzureichen.

Basel, den 28. Juli 1906.

Kreisdirektion II
der Schweizerischen Bundesbahnen.

Wasserversorgung Balgach

Sämtliche Lieferungen und Arbeiten für die Erweiterung der **Wasserversorgung und Hydrantenanlage** nach **Heerbrugg** werden hiemit zur Konkurrenz ausgeschrieben:

Die Erweiterung besteht im wesentlichen aus ca. **1000 m Leitung von 100 mm weiten gusseisernen Röhren** samt den notwendigen **Formstücken** und daran angeschlossen.

10 Oberflurhydranten Modell Clus 1896.

Eingabeformulare können bei dem Unterzeichneten bezogen werden, welcher jede weitere Auskunft erteilt.

Die Eingaben sind verschlossen mit der Aufschrift „**Wasserversorgung Balgach**“ bis spätestens am 20. August einzusenden an Herrn **Konrad Nuesch, Präsident der Wasserversorgungskommission in Balgach.**

Heerbrugg, 7. August 1906.

Im Auftrag:
Jacob Schmidheiny, Ingenieur.

Licht- u. Wasserwerke Interlaken. Kabellieferung.

Es wird hiemit die Lieferung folgender Hochspannungskabel franko Bahnhof Interlaken zur freien Konkurrenz ausgeschrieben:

Ca. 10 000 Meter Hochspannungskabel, 3fach verseilt, $3 \times 40 \text{ mm}^2$, Bleimantel Eisenband armiert und Asphaltband für eine Betriebsspannung von 8000 Volt, Versuchsspannung im Wasserbad und nach der Verlegung im Terrain 16000 Volt.

Ferner sind die Preise anzugeben für passende Verbindungsmuffen und Endverschlüsse komplet, sowie der Preis pro Monteurtag.

Offerten hiefür sind unter Angabe des Liefertermins, des Gesamtgewichts des Kabels pro Kilometer sowie unter Angabe des Gewichts des Bleis, der Dicke der Isolation zwischen den einzelnen Leitern und des Gewichts und der Dicke der Eisenbandarmatur bis zum 25. ult. an den Unterzeichneten einzusenden.

Interlaken, den 7. August 1906.

Licht- und Wasserwerke Interlaken,
Der Direktor: **Ed. Kunkler.**

Schweizerische Bundesbahnen. Kreis III.

Ausschreibung von Bauarbeiten.

Ueber die Ausführung der **Erdarbeiten, Bahnbettungs- und Chausseearbeiten** für das direkte Verbindungsgeleise **Oerlikon-Seebach** wird hiemit freie Konkurrenz eröffnet.

Die Arbeiten umfassen hauptsächlich:

- Aushub und Transport von etwa 7000 m³ Erdmaterial des Bahneinschnittes,
- Liefern und Einbringen von etwa 800 m³ Vorlagesteine und Schotter.

Pläne und Uebernahmsbedingungen können beim Oberingenieur des Kreises III eingesehen werden, wo auch Eingabeformulare bezogen werden können.

Schriftliche Uebernahmsangebote sind mit der Ueberschrift «Unterbauarbeiten für das Verbindungsgeleise Oerlikon-Seebach» bis zum 18. August 1906 an die unterzeichnete Direktion einzusenden.

Zürich, den 4. August 1906.

Kreisdirektion III
der Schweizerischen Bundesbahnen.

XXVI. Preisausschreibung

der

Zentralkommission der Gewerbemuseen Zürich u. Winterthur.

Die Zentralkommission der Gewerbemuseen Zürich und Winterthur eröffnet unter schweizerischen und in der Schweiz niedergelassenen Kunstgewerbetreibenden eine Konkurrenz zur Anfertigung von nachfolgenden Entwürfen und ausgeführten Arbeiten:

I. Keramik.

- Entwurf für einen Kachelofen.
- Tongefässe (Blumenvasen) in wirklicher Ausführung.

II. Graphische Kunst.

- Diplom und Wandkalender in Akzidenzdruck.

III. Textilkunst.

- Tischläufer in Nadelarbeit in wirklicher Ausführung.

Programme können bei den Gewerbemuseen Zürich und Winterthur bezogen werden.

Ausschreibung von Bauarbeiten.

Die **Zimmer-, Spengler-, Dachdecker- und Holzzementbedachungsarbeiten für das Post- und Telegraphengebäude in Sarnen** werden hiemit zur Konkurrenz ausgeschrieben. Pläne und Bedingungen sind im Bundeshaus Westbau, Zimmer No. 146, sowie im Rathaus in Sarnen, vormittags von 9 bis 12 Uhr und nachmittags von 2 bis 5 Uhr zur Einsicht aufgelegt, wo auch Angebotformulare erhoben werden können. Am 16. August wird sich ein Beamter der unterzeichneten Verwaltung zu allfällig gewünschter weiterer Auskunftserteilung im Rathaus daselbst einfinden.

Uebernahmsangebote sind verschlossen unter der Aufschrift «Angebot für Postgebäude Sarnen» bis und mit dem **21. August** nächsthin franko an die unterzeichnete Verwaltung einzureichen.

Bern, den 7. August 1906.

Die Direktion der eidg. Bauten.

Moderne Wasserversorgungen - Moderne Elektrizitätswerke

verwenden nur noch den

Wasserstands-Fernmelder System Rittmeyer

Schweiz. Patent 31327 und Zusatzpatente sowie Auslandspatente. — Prima Referenzen.

Spezialgeschäft für Wasserstandsfernmelder, Thalwil.

Hydraulischer Aufzug zu verkaufen.

Ein vor 6 Jahren neu erstellter hydraulischer Aufzug mit 1000 kg Tragkraft, mit ca. 20 m langem, galvanisiertem Rohr und dem dazu gehörenden Windkessel, ist sofort billig zu verkaufen. Derselbe kann auch mit elektrischem Betrieb eingerichtet werden. Die ganze Einrichtung ist in tadellosem Zustande und wird nur verkauft wegen Aufgabe des Geschäftes.

Mory & Cie. in Basel.

Für eine unter günstigen Auspizien neu gegründete, bereits mit Aufträgen gut versehene Aktiengesellschaft wird ein **tüchtiger**

Techniker oder Ingenieur

der Fachkenntnisse im Eisenbeton besitzt, als **technischer Leiter gesucht**. Aktien-Beteiligung mit ca. 10 000 Fr. erwünscht, jedoch nicht unbedingt erforderlich. — Gefl. Offerten unter Chiffre A. 5819 Y. an **Haasenstein & Vogler, Bern.**

Westschweiz. Technikum Biel.

Auf 1. Oktober 1906 ist am Westschweizerischen Technikum in Biel die neugeschaffene **Stelle eines Lehrers** für

maschinentechnische und verwandte Fächer

zu besetzen. Der Bewerber muss eine technische Hoch- oder Mittelschule mit Erfolg absolviert haben und in deutscher und französischer Sprache unterrichten können.

Anfangsbesoldung 3000 Franken. — Anmeldungen mit Zeugnisabschriften und Ausweisen über die bisherige Tätigkeit sind bis 14. August 1906 zu richten an

Biel, den 25. Juli 1906.

Aug. Weber,
Präsident der Aufsichtskommission.

Isolierungen aller Art.

Fachkundige
Ratschläge,
Pläne und
Kosten-
Voranschläge
gratis.



Lieferung bewährtester Isolirmaterialien
und
Ausführung kompletter Isolierungen
durch eigene Facharbeiter.

A. Isolierungen zum Schutze gegen Wärme-Verluste
für
Dampfkessel, Dampfleitungen und Zentralheizungs-Anlagen.

B. Isolierungen zum Schutze gegen Kälte-Verluste
für
Kälteflüssigkeits-Leitungen bei Eismaschinen-Anlagen, sowie
für Generatoren, Kühlräume, Lager- und Eiskeller.

WANNER & Cie. HORGEN

Erstes Fachgeschäft für maschinen- u. bautechn. Isolierungen.

Generalvertreter der Korksteinfabrik
GRÜNZWEIG & HARTMANN, G. m. b. H., LUDWIGSHAFEN a. Rh.

Im Gebrauch
über 500,000 m²

E. Séguins Euböolithbelag

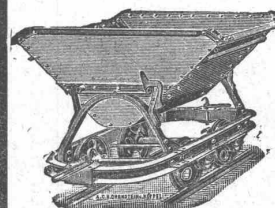
Garantierte Ausführung durch eigene Arbeiter.

Generalvertreter: Felix Beran, Zürich.

Kopierbureau Steinmann & Erni,
gegründet 1892,
Börsenstr. 10, Zürich. — Schreib-
masch.-Arbeiten. Vervielfält. Diktat.

Rollbahnen

auch
mietsweise.



Reichhaltige Vorräte

S. Sello, Zürich I

Bahnhofstr. 51 (Mercatorium)

Schweiz. Verkaufsabt.
der Aktiengesellschaft vorm.

Orenstein & Koppel

Rollbahn- u. Lokomotivfabrik.

GEBRÜDER SCHOLL, ZÜRICH

Gegründet 1865. Spezialgeschäft für gute Schreib- u. Zeichenwaren Fraumünsterstr. 8

Wir empfehlen:

Zeichentische u. Lichtpausapparate

in verschiedenen bewährten Konstruktionen.

Präzisions-Reisszeuge,

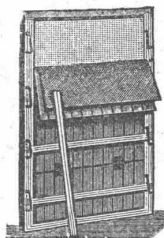
Aquarellfarben in Stücken, Tuben und Näpfchen,
farbige Auslehtuschen, Pinsel,
Eisenbahnradlen, Reduktionsmasstäbe.

Ia. Zeichen- und Pauspapiere,

Ia. Lichtpauspapiere, Millimeterpapiere, Bristol-
kartons, Farbige Kartons z. Aufziehen von Plänen,
Skizzierblocks, Aquarellblocks.

Radiergummi „Pythagoras“.

Direkter Import echt chines. Perlтусche.



Facettier-, Schleif-
und Polierwerke Seebach,
Spiegelbelege-Anstalt
Spiegelglas en détail & en gros
Draht- und Rohglas
Glasjalousien etc. etc.

C. Grambach, Nachfolger von Grambach & Linsi, Zürich

Telegramm Grambach Zürich

Zähringerstrasse 45

Telephon 2290

Spiegelglas in allen Façonnen

unbelegt — plan — Ia. belegt — facettiert

Höchste Auszeichnung
Goldene Medallien
Zürich 1894, Genf 1896.

Man verlange Preise, da wir
nicht reisen lassen.

Handels-
Marke**Draht, Drahtseile, Drahtwaren**

Felten & Guilleaume-Lahmeyerwerke Act.-Ges.

Abt. Carlswerk
Mülheim a. RheinVertreter für die Schweiz: **Sämtliches Leitungsmaterial**
Kägi & Co., Winterthur. für Schwach- u. StarkstromGuss-
Marke

Billigste Bezugsquelle für Heliographien

Elektrische Lichtpausanstalt

Alf. Baehler, Zeichner.
Basel, Gasstrasse 33.Telephon 4483. ☎ Heliographieren auch über Nacht. ☎ Postwendend.
2,65 m lang und 1,20 m breit an einem Stück.Positiv dünn Fr. 2.—, mittel 2.25, dick 2.50; Negativ 1.50, 1.75, 2.— per m².
Bei einmaliger Bestellung von 50 m² 25 Cts. Rabatt per m², ebenfalls bei Jahresabschlüssen.
Muster auf Verlangen umgehend.

Selbständiger, reichlich erfahrener, älterer

Bauwerkmeister und Wasserbautechniker,

 firm in Konstruktion, Statik, Kostenvoranschlag und Vermessungen etc.,
sucht bei mässigen Ansprüchen entsprechende **Stellung**, eventuell als
Geschäftsleiter in einem Baugeschäft oder verwandtem Betrieb.

Gefl. Offerten erbeten unter S. H. 4216 an

Rudolf Mosse, Stuttgart.

Wegen Aufgabe der Closetsitzfabrikation

werden zu jedem annehmbaren Preis

verkauft:

1. zirka 20,000 Stück **Gummipuffer**,
2. > 4,000 bar **Closetsitzbeschläge** versch. Nrn.
3. > 4,000 unfertige **fugenlose Closetsitze** und
4. > 600 fertige **Wasserkästen.**

Desgleichen werden **mehrere D. R.-Musterschutz für Closetsitzfabrikation** abgegeben.Offerte unter M. P. 1834 an **Rudolf Mosse, München.**

Schweiz. Eternitwerke A.-G.

Niederurnen (Glarus) und Zürich II.

General-Direktion in Niederurnen.

Telephon in Niederurnen.

Telephon in Zürich No. 590.

Telegramme: Eternitwerke Niederurnen.

Verkaufsbureaux und Installationsgeschäfte in Niederurnen und Zürich II

Weltausstellung in Lüttich 1905:
Ehrendiplom und Goldene Medaille.Frauenfeld 1903:
Silberne Medaille.

1. Den hochkomprimierten Eternit-Asbestzement-Schiefer

empfehlen und garantieren wir als frost- und wetterbeständige,
dauerhafteste, leichteste und sturmsicherste Bedachung jeder
Art. Ferner für Fassadenverkleidungen.

2. Den gepressten Eternit-Asbestzement-Schiefer

empfehlen und garantieren wir für Wand- und Deckenverkleidungen
von Gebäuden, wie Fabriklokalen, Käsereien, Küchen- und Badezimmer,
Wohnräumen jeder Art, in einfachster bis reichster Ausführung, etc.Die Eternit-Asbestzement-Platten sind absolut feuersicher, isolierend
gegen Hitze, Kälte, Feuchtigkeit.

Die Eternit-Asbestzement-Platten eignen sich vorteilhaft zu

Isolierzwecken in der Elektrotechnik.

Vorteilhafte, konkurrenzfähige Preise.

Sorgfältige Bedienung. — Weitgehendste und höchste
Garantie der Ware.Für Käufer unseres Produktes stehen wir mit zahlreichen Referenzen
und Zeugnissen aus der Schweiz und dem Auslande zur Verfügung.Die grössten Stürme und Regen, Witterungseinflüsse aller Art, können einem Eternit-
dach nichts anhaben, sofern solches nach unseren Vorschriften eingedeckt wurde.Man verlange Prospektus und Muster, sowie Auskunft unter gefl.
Angabe des Verwendungszweckes.Der Chef der Schweiz. Eternitwerke A.-G.:
A. Steinbrunner.

Litosilo

Kunstholz - Bodenbelag.

Dauerhaft wie Eichenholz.

Guss auf jeden soliden Unterboden.

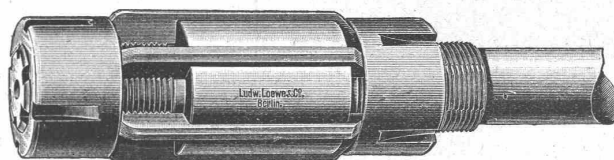
Langjährige eigene Erfahrung.

CH. H. PFISTER & Co, BASEL.

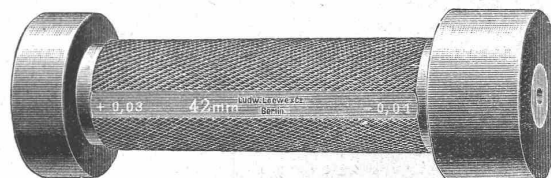
Ludw. Löwe & Co.

Aktien-Gesellschaft

BERLIN NW., Huttenstrasse



Nachstellbare Reibahle.



Toleranz-Kaliberdorn.

Generalvertreter für die Schweiz:

R. FALKNER, Ing., LIESTAL.

KIRCHNER & Co A.-G.

Leipzig-Sellerhausen.

Grösste Spezialfabrik von

Sägewerkmaschinen

u. Holzbearbeitungsmaschinen

Ueber 140,000 Maschinen geliefert.

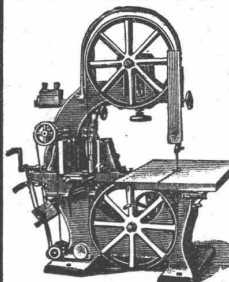
62 höchste Auszeichnungen.

Weltausstellung Paris 1900: Höchste Auszeichnung „Grand Prix“.

Lüttich 1905: „Grand Prix“.

Filiale: **ZÜRICH, Bahnhofstr. 89,**
Ingenieur A. Günther.

— TELEPHON 3866. —



Brautleute, Hotelbesitzer und Alle, die gut schlafen wollen,

kauft keine altmodische, gepolsterte, staubfangende Federmatratzen, sondern verlangt überall



RUCHSER'S Gesundheits- Matratzen,

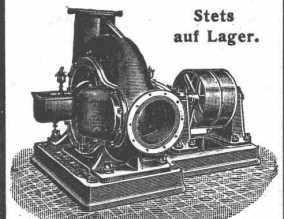
die zugleich sehr elastisch, elegant und unverwüstlich sind.

NB. Nicht zu verwechseln mit den vielgepriesenen sog. Paradiesfabrikaten. In den Möbelhandlungen gef. ausdrücklich obige Schutzmarke verlangen, wo nicht erhältlich, direkt in der **Matratzenfabrik G. Ruchser, Zürich IV** (Kronenstrasse 40)

Centrifugal- Pumpen

bewährteste Ausführung,
Rlemen- od. elektr. Antrieb,
Praktischste, billigste Pumpe
jeder Grösse
für jede Flüssigkeit.

Stets
auf Lager.



Bopp & Reuther, Mannheim.



A. Stotz Eisengiesserei und Apparate-Bauanstalt Stuttgart VIII

gegründet 1860

liefert als Spezialität:

Transport-Apparate
für Massengüter jeder Art,

wie Elevatoren,
Transporteure, Aufzüge,
Transportschnecken,
Förderrohre, Kessel-
beschickungs-Anlagen
etc. etc.

in allen Grössen und
für alle Verhältnisse.

Zerlegbare Treib-
und Stahlbolzenketten.

Herstellung von schmied-
barem Eisenguss,
Temperstahlguss und
Grauguss in
anerkannt vorzüglicher
Qualität.

Kataloge, Projekte
und Ingenieurbesuch zur
Verfügung.

Erstklassige Referenzen.

Präzisions- Reisszeuge.

Clemens Riefler,
Nesselwang u. München
(Bayern).

Gegründet 1841,

„Paris 1900 Grand Prix“

Illustrierte Preislisten gratis

Die Zirkel der ech-
ten Rieflerreisszeuge
sind am Kopf mit dem
Namen RIEFLER
gestempelt.

CARL MÜLLER
ZÜRICH
Patent-Bureau
PRIMA
REFERENZEN



Erst prämierte Dauerbrandöfen

best. Konstruktion
und feinsten Aus-
führung.

Keine
Schlacken-
bildung.

Gebr. Lincke,
Zürich,

Seilergraben 57/59



Ausführung in allen Farben
und Stilarten

„CLOISONNE GLASS“

Generalvertreter: FELIX BERAN, Zürich V

Neue Technik der Buntverglasung

Verbürgt dauerhaft
Staub- u. frostsicher

Farbenwirkung
transparent und opak!

Verglasungen, Tür-
und Möbelfüllungen,
Beleuchtungskörper!

The
Cloisonne Glass Co.,
London.

FRITZ MARTI AKT.-GES., WINTERTHUR

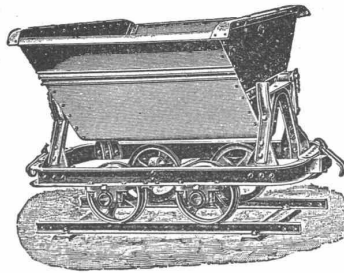
**Verkauf und Vermietung
von Material und Werkzeugen**
für Bauunternehmungen.

Kompl. Rollbahngeleise auf Stahlschwellen
montiert, in allen couranten Profilen u. Spurweiten.

Weichen, Drehscheiben, Kreuzungen

Kippwagen

Plattformwagen, Stahlgussräder, Radsätze

**Zentrifugal-Pumpen**

Membran- oder Diaphragmapumpen
für Hand- und Kraftbetrieb

Hebe-Werkzeuge

Flaschenzüge, Winden, Wellenböcke
Laufkatzen, Materialaufzüge

Bau-Lokomotiven — Lokomobilen

Motoren

Prospekte und Kostenanschläge gratis und franko.

Neue Dachkonstruktion für Fabrik-Bau**Vorteile:**

1. Unabhängigkeit der Gebäudelage von der Himmelsrichtung.
2. Geringstes Gewicht bei sehr guter Isolation.
3. Unübertroffene Lichtwirkg. mit spezieller Lüftungsvorrichtg.
4. Rasche und **billigste** Erstellung bei jeder Jahreszeit.
5. Beste Eignung auch für schwierige klimatische Verhältnisse.
6. Widerstandsfähigkeit gegen Feuer; billige, feuersichere Imprägnierung durch Flammenschutz-Anstrichmasse.

Empfohlen als **rationellstes System** für
Magazine, Lagerhäuser, Werkstätten, Maschinenfabriken,
Glaserelen, Elektrizitätswerke, Spinnerelen, Weberelen,
Blecherelen, Färberelen, Güterhallen, Markthallen, etc.

Patent-Inhaber:

Séquin & Knobel, Rüti (Zürich),
Zivil-Ingenieur-Bureau für modernen Fabrikbau.

Vertretung und Ausführung:

KOCH & Cie., vorm. E. Baumberger & Koch, Basel,
Unternehmung für Dachkonstruktionen- und Bodenbelags-
Arbeiten.



✚ Patent Nr. 23428

OTTO SUHNER & Co.

===== BRUGG =====



Patente in allen Industrie-
staaten angemeldet.

✚ Patent 31,833

D. R. G. M. 251,345

Drahtseile

in anerkannt zuverlässiger Qualität
für:

Drahtseilbahnen ▽ Transmissionen
Waren- und Personenaufzüge (Lifts)

Patent doppelt verschlossene Drahtseile
(Konstruktion Suhner & Co.)

Thonwerk Biebrich, A.-G.

Biebrich a/Rhein

beste Referenzen und Zeugnisse aus der Schweiz,

liefert die für den **Bau** und **Betrieb** von **Gasanstalten, Zement-
fabriken, Chemischen Fabriken, Cellulosefabriken, Schmelz-
und Puddelwerken, Eisengiessereien**, sowie für **Dampfkessel-
und sonstige Feuerungsanlagen** notwendigen

feuerfesten und säurebeständigen Produkte

Retorten, Form- u. Normalsteine, Gloverringe, Mörtel etc.

Hochbauamt der Stadt Zürich.

Stellenausschreibung.

Die Stelle eines

**Bauführers**

wird hiemit zur Bewerbung ausgeschrieben. Anmeldungen haben unter
Angabe der bisherigen Tätigkeit, Gehaltsansprüche und mit Zeugnis-
abschriften zu erfolgen.

Nur Bewerber mit tüchtiger, langjähriger, praktischer Ausbildung
wollen sich bis 18. August a. c., abends 6 Uhr, schriftlich beim Vorstande
des Bauwesens I melden. Auskunft über die Funktionen erteilt die unter-
zeichnete Stelle.

Zürich, den 8. August 1906.

Das Hochbauamt.