

Zeitschrift: Schweizerische Bauzeitung
Herausgeber: Verlags-AG der akademischen technischen Vereine
Band: 47/48 (1906)
Heft: 2

Werbung

Nutzungsbedingungen

Die ETH-Bibliothek ist die Anbieterin der digitalisierten Zeitschriften auf E-Periodica. Sie besitzt keine Urheberrechte an den Zeitschriften und ist nicht verantwortlich für deren Inhalte. Die Rechte liegen in der Regel bei den Herausgebern beziehungsweise den externen Rechteinhabern. Das Veröffentlichen von Bildern in Print- und Online-Publikationen sowie auf Social Media-Kanälen oder Webseiten ist nur mit vorheriger Genehmigung der Rechteinhaber erlaubt. [Mehr erfahren](#)

Conditions d'utilisation

L'ETH Library est le fournisseur des revues numérisées. Elle ne détient aucun droit d'auteur sur les revues et n'est pas responsable de leur contenu. En règle générale, les droits sont détenus par les éditeurs ou les détenteurs de droits externes. La reproduction d'images dans des publications imprimées ou en ligne ainsi que sur des canaux de médias sociaux ou des sites web n'est autorisée qu'avec l'accord préalable des détenteurs des droits. [En savoir plus](#)

Terms of use

The ETH Library is the provider of the digitised journals. It does not own any copyrights to the journals and is not responsible for their content. The rights usually lie with the publishers or the external rights holders. Publishing images in print and online publications, as well as on social media channels or websites, is only permitted with the prior consent of the rights holders. [Find out more](#)

Download PDF: 01.02.2026

ETH-Bibliothek Zürich, E-Periodica, <https://www.e-periodica.ch>

Schweizerische Bauzeitung

Wochenschrift

für Bau-, Verkehrs- und Maschinentechnik

Gegründet von A. WALDNER, Ingenieur.

Herausgeber: A. JEGHER, Ingenieur.

Dianastrasse Nr. 5, ZÜRICH II.

Verlag des Herausgebers. — Kommissionsverlag: Rascher & Cie., Meyer & Zellers Nachfolger in Zürich.

Organ

des Schweizer. Ingenieur- und Architekten-Vereins und der Gesellschaft ehemaliger Studierender des eidg. Polytechnikums in Zürich.

Abonnementspreis:
Ausland. 25 Fr. für ein Jahr
Inland. 20 „ „ „ „

Für Vereinsmitglieder:
Ausland. 18 Fr. für ein Jahr
Inland. 16 „ „ „ „
sofern beim Herausgeber
abonniert wird.

Abonnements
nehmen entgegen: Heraus-
geber, Kommissionsverleger
und alle Buchhandlungen
und Postämter.

Insertionspreis:
Für die 4-gespaltene Petitzeile
oder deren Raum 30 Cts.
Haupttitelzeile: 50 Cts.

Insertate
nimmt allein entgegen:
Die Annoncen-Expedition
RUDOLF MOSSE,
Zürich.

Basel, Bern, St. Gallen,
Berlin, Breslau, Dresden,
Frankfurt a. M., Hamburg,
Köln, Leipzig, Magdeburg,
München, Stuttgart, Wien.

Bd XLVIII.

ZÜRICH, den 14. Juli 1906.

Nº 2.

Verblendsteinfabrik Lausen A.-G. (Baselland)

Glasierte und unglasierte Verblendsteine und feuer- u. hochfeuerfeste Produkte

Wasserversorgung Zeihen.

Bezirk Laufenburg.

Bauausschreibung.

Sämtliche Arbeiten für die **Wasserversorgung Zeihen** werden hiermit zur Konkurrenz ausgeschrieben.

Quellenfassung, 2 Reservoirs von 300 m³ und 10 m³ Inhalt, **Hauptleitung** (150, 120, 100, 75, 70 mm) zirka 6300 m, die nötigen **Formstücke, Schieber, 29 Hydranten, die Grabarbeiten**, sowie die **Zu- und Hausleitungen**.

Pläne und Bauvorschriften liegen auf der Gemeindekanzlei zur Einsicht auf, wo auch Eingabeformulare zu beziehen sind.

Eingaben sind verschlossen mit der Aufschrift «Wasserversorgung» an Herrn Gemeindeamman Birri in Zeihen einzureichen.

Letzter Eingabetermin: 18. Juli 1906.

Baden, den 3. Juli 1906.

Aus Auftrag, Die Bauleitung:
Ingenieurbureau M. Keller-Merz, Baden.

Bauausschreibung.

Die Ausführung eines 4000 m langen und 2 m breiten **Alpweges** von der Ortschaft **Schwende** im Weisstannental, Gemeinde Mels, nach der **Alp Matels** mit 8000 m³ Erd- und Felsarbeit, Mörtel- und Trockenmauern etc. wird anmit zur Konkurrenz ausgeschrieben.

Pläne und Pflichtenheft liegen auf bei Herrn Verwaltungspräsident Bugg am Gonzen in Sargans, sowie im Bureau der unterfertigten Amtsstelle, an welche die Offerten bis zum 20. Juli, abends 6 Uhr, einzureichen sind.

St. Gallen, 10. Juli 1906.

Der Kulturingenieur des Kantons St. Gallen:
Schuler.

Schweizerische Bundesbahnen.

Kreis IV.

Das **Abbruchmaterial** der alten Eisenkonstruktion über die Thur bei Andelfingen (ca. 178 t Schweisseisen, ca. 14 t Flusseisen und ca. 13 t Gusseisen) wird hiermit **zum Verkauf** ausgeschrieben.

Nähere Auskunft wird im Bureau des Oberingenieurs des Kreises IV in St. Gallen erteilt und diesbezügliche Offerten werden dort bis zum **23. I. Monats** entgegengenommen.

St. Gallen, den 10. Juli 1906.

Die Kreisdirektion IV.

Schweizerische Manufakturisten.

Ausschreibung von Bauarbeiten.

Die **Schweizerischen Manufakturisten** eröffnen Konkurrenz über nachfolgende Bauarbeiten zu einem **Geschäftshause in Oerlikon**:

Erd-, Maurer-, Steinhauer- (Sandstein und Granit), **Zimmerarbeiten, T-Balkenlieferung**, sowie **eiserne Ständer**.

Pläne und Akkordbedingungen liegen im Bureau des Unterzeichneten auf. Schriftliche Uebernahmeforderungen sind bis spätestens den 22. Juli 1906 an Herrn **J. Baur-Schärer, Präsident der Schweizerischen Manufakturisten, in Rafz**, mit der Aufschrift: «Eingabe für das Geschäftshaus», verschlossen einzusenden.

Zürich, den 10. Juli 1906.

Adolf Asper, Architekt,
Steinwiesstrasse 40, Zürich-Hottingen.

Konkurrenz-Ausschreibung.

Ueber die Ausführung der **Erd- und Maurerarbeiten**, der **Steinhauerarbeiten in Nagelfluh** und **Granitarbeiten in Wassenergranit** zum **Morgarten-Denkmal** wird hiemit Konkurrenz eröffnet. Pläne, Vorausmasse und Eingabeformulare liegen auf dem Bureau der bauleitenden Architekten **Rittmeyer & Furrer** in Winterthur (Ecke Museumsstrasse-Graben). Offerten für einzelne Lieferungen oder für alle Arbeiten zusammen, sind bis spätestens den 22. Juli 1906 mit der Aufschrift «Morgarten-Denkmal» versehen, einzugeben an den Präsidenten des Initiativ-Komitees für Errichtung eines Morgarten-Denkmales, Herrn Nationalrat Iten in Zug.

Zug, den 5. Juli 1906.

Für das Initiativ-Komitee:
Der Präsident: **Dr. Cl. Iten.**

Baumann, Kölliker & Co.,
vormals Stirnemann & Weissenbach ZÜRICH II

Elektrische Lichtinstallationen jeder Art

Spezialitäten:

Installationen mit unsichtbar verlegten Leitungen in Villen, Herrschaftshäusern, Bankgebäuden, Hôtels etc.

Elektrische Installationen in Fabriken

Elektrische Beleuchtungskörper in reichster Auswahl

Ueber 1500 verschiedene Modelle auf Lager

Bauausschreibung.

Der Staatsrat des Kantons Freiburg schreibt hiemit die Herstellung eines Projektes der

Kantonalen und Universitäts-Bibliothek,

zu erstellen in Freiburg, zur freien Konkurrenz aus.

Das Baudepartement liefert auf Verlangen jedem Schweizer und Ausländer Architekten franko ein Programm, sowie Situationsplan des Bauplatzes der neuen Bibliothek.

Die Projekte müssen der kantonalen Direktion der öffentlichen Bauten in Freiburg bis zum 30. September 1906 zugestellt werden.

Freiburg, den 2. Juli 1906.

Die Direktion der öffentlichen Bauten.

Rhätische Bahn.

Bau-Ausschreibung.

Die Erstellung von drei Vierwohnungshäusern in Landquart

wird hiemit zum Wettbewerb ausgeschrieben.

Pläne, Kostenanschlag, Baubeschrieb und Bauvorschriften sind auf dem Bureau des Herrn Architekt Kellenberger in Landquart zur Einsicht aufgelegt.

Angebote auf alle drei Bauten zusammen sind bis zum 25. Juli nächsthin verschlossen mit der Aufschrift: «Wohnhäuser in Landquart» der Direktion der Rhätischen Bahn in Chur einzusenden.

Chur, den 6. Juli 1906.

Die Direktion.

Bauingenieur,

erste Kraft, mit vieljähriger Praxis im gesamten Tiefbauwesen, Organisator und sprachengewandt, sucht leitende Position als

Bauleiter oder Chef eines industriellen Unternehmens.

Prima Referenzen. Association nicht ausgeschlossen.

Gefällige Anerbieten unter Chiffre Z. M. 7087 an Rudolf Mosse, Zürich.

Schlachthof Zürich.

Ausschreibung von Bauarbeiten.

Die Zimmer-, Spengler- und Maler-Arbeiten (äussere Anstriche) sowie die Holzzementbedachungen für das Kühlhaus, die Verbindungshalle und die Schlachthalen werden hiemit zur Konkurrenz ausgeschrieben. Im Bureau der Bauleitung Herdernstrasse 56, Hard, Zürich III können die betreffenden Pläne eingesehen und die Vorausmasse samt den Uebernahmsbedingungen bezogen werden.

Die verschlossenen Angebote sind mit der Aufschrift «Angebot für den Schlachthof» bis Samstag den 28. Juli 1906, abends 6 Uhr, an den Vorstand des Bauwesens I, Stadthaus einzureichen.

Zürich, den 14. Juli 1906.

Die Bauleitung des Schlachthofes.

La Municipalità di Lugano

apre il pubblico concorso per la carica di

ELETTROTECNICO dell' Officina della Verzasca

posto reso vacante in seguito alle dimissioni dell'attuale titolare sig. Ing. Conti.

Il concorso stesso scade col 17 Luglio 1906, alle ore 4. pom. e gli aspiranti dovranno inoltrare le loro domande, corredate dai necessari documenti, in busta suggellata coll' indicazione „Elettrotecnico comunale“ alla scrivente Municipalità, non più tardi del termine fissato.

Il capitolato d'onori, rimane deposto, ad informazione dei concorrenti presso la Cancelleria municipale e presso l' Officina Idroelettrica della Verzasca.

Lugano, 3 Luglio 1906.

Per la Municipalità

Il Sindaco: avv. E. Battaglini.

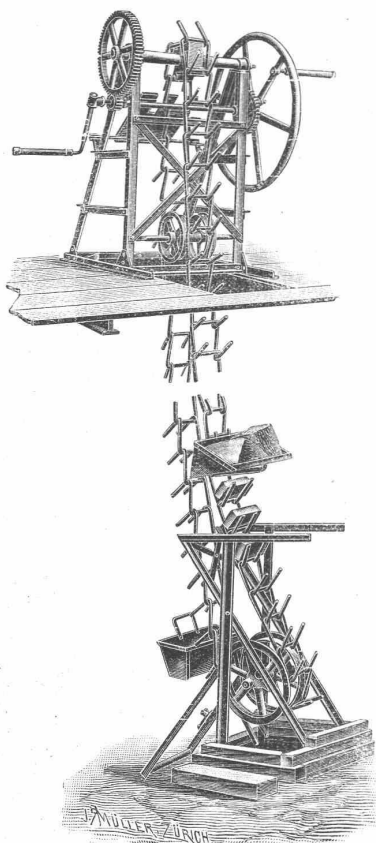
Il Segretario: S. Riva.

Stelle-Ausschreibung.

Die Stelle des Adjunkten der eidg. Konstruktionswerkstätte in Thun wird zur Wiederbesetzung ausgeschrieben. Es wird Werkstättepraxis und mechanisch-technische Bildung, sowie schweiz. Offiziersgrad verlangt.

Besoldung 4000 bis 5000 Franken.

Schriftliche Anmeldungen, welchen Ausweise über Studien und bisherige Praxis beizufügen sind, nimmt bis 21. Juli 1906 das schweiz. Militärdepartement entgegen.



Bau-Elevatoren

☐ jeder Art ☐

Die Anwendung

VON

Maschinen

bedeutet heute

Ersparnis

an

Aerger, Geld

und

Arbeitskräften

Kostenanschläge durch:

H. von Arx & Co.,

Zürich I, Sihlhofstrasse 12,

Lieferanten

aller Artikel

für

Bauten jeder Art.



J. Nörr ☐ Zürich ☐
Bahnhofstr. 77

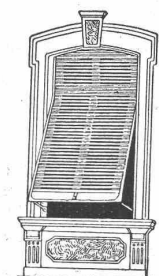


Alttestes, grösstes Spezialhaus für
echte porös
wasserdichte Loden
Nouveautés
Stoffe meterweise
Elegante Massarbeiten:
Veston-Anzüge v. Fr. 65.— an
Paletots-Anzüge v. Fr. 45.— an
Fertige Lodenartikel
in reichster Auswahl
Modell-Album franko

Wilh. Baumann

Rolladenfabrik

Horgen (Schweiz).



Holzrollladen
aller Systeme.
Rolljalousien,
automatisch.
Roll-
Schutzwände
verschiedener
Modelle.

Verlangen Sie Prospekte!

Wanner & C^{ie}, Horgen

Spezial-Abteilung für baugewerbliche Isolirungen.

Generalvertreter der Korksteinfabrik Grünzweig & Hartmann, G. m. b. H., Ludwigshafen a. Rh.

Erste, älteste und grösste Korksteinfabrik des Kontinents.

Korksteine und Korksteinplatten

für baugewerbliche Zwecke.

Zur Isolirung von:

Ziegel-, Schiefer-, Metall- und Holzzement-Dächern;
Massivdächern aller Art, Betondächern etc.;
Massiven Mauern und Fachwerk-Wänden;
Feuchten Wänden und Untergeschossräumen;
Gewölben und Fussboden;
Scheidewänden und Fensternischen;
Kühlräumen, Eis- und Lagerkellern.

Zur Herstellung von:

Elastischen und schalldämpfenden Fussboden-Unterlagen
für Linoleum;
Leichten, freitragenden Scheidewänden;
Zwischendecken und Deckenverschalungen;
Warm- und Kaltluft-Kanälen für Heizungs- und Ventilations-
Anlagen;
Telephonzellen.

Als selbständiges Bauelement für

Wohnhäuser, Villen, Stallungen, Personen- und Lagerhallen, Remisen, ambulante Lazarette,
Sanatorien, Baracken, Wärterhäuschen, Pavillons, Schutzhütten etc.

Hohe Isolirwirkung

gegen

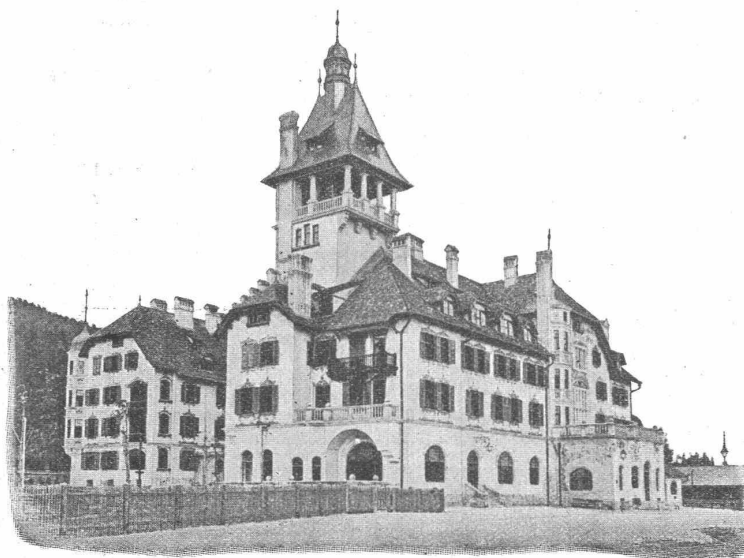
Wärme, Kälte, Schall und Feuchtigkeit.

Tausende von
Referenzen und Zeugnissen
aus allen Ländern.

Eigenes
Architektur-Bureau
zur Konstruktion
von
Korksteinbauten.

Langjährig geschultes
Monteur-Personal.

WANNER & C^{ie}
HORGEN.



Ausführung
jeder Art Arbeiten
unter Garantie.

Kataloge,
Kostenberechnungen,
fachkundige Ratschläge
und Projekte
prompt und gratis.

Grosses Lager,
rasche Bedienung.

WANNER & C^{ie}
HORGEN.

Grand Hôtel „Erzherzog Johann“ am Semmering.

Einbau sämtlicher Mansardenräume, Herstellung von Dachschrägen, Scheidewänden, Gangwänden etc. aus Korkstein.

VORZÜGE: Kurze Bauzeit, rasches Austrocknen, Schutz gegen Temperatureinflüsse,
feuersicherer Schutz der hölzernen Dachkonstruktion.



Siderosthen-Lubrose-Farben in allen Nuancen.

Bester Anstrich für Eisen, Holz, Zement, Mauerwerk etc.

Die Siderosthen-Lubrose-Farben bewähren sich an Stelle von Leinölfarben für den Anstrich von Hausfassaden als Dauerfarben von hervorragender Schönheit, unübertroffener Dauerhaftigkeit und Widerstandsfähigkeit.

Zahlreiche schweizerische Atteste.

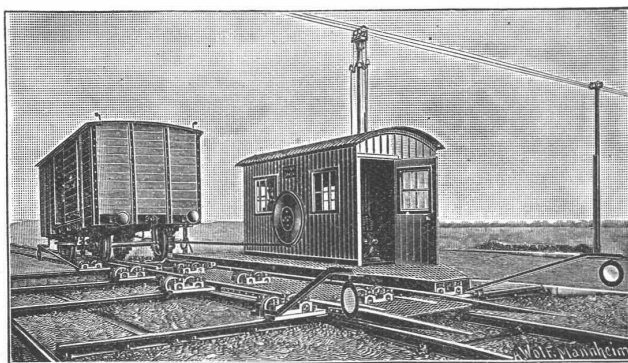
Prospekte durch **Jung & Baumann, Zürich**, Alleinverkauf und Lager für die Schweiz. Telephon 523.

Im Gebrauch
über 500,000 m²

E. Séguins Euböolithbelag

Garantierte Ausführung durch eigene Arbeiter.

Generalvertreter: *Felix Beran, Zürich.*



Joseph Vögele, Mannheim

liefert seit 1842:

Welchen jeder Bauart und Spurweite für Haupt- und Nebenbahnen; Federzungenwelchen, Patent Buchumer Verein; Herzstücke; Kreuzungen; Drehschellen und Schiebehühnen für Lokomotiven und Wagen, mit Hand-, Dampf- und elektr. Antrieb. Rangierwinden, Spills, elektr. angetrieben. Stellwerke, Schlagbäume.

Vertreter für die Schweiz:

W. Wolf, Ing., Zürich.

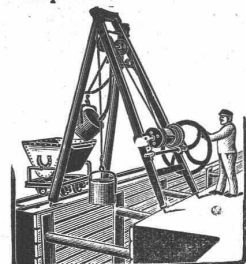
Geräte & Werkzeuge

für Hoch- und Tiefbau.

Förder-Vorrichtung

mit selbsttätiger Aus- und Zurückschwenkung der Fördermasse.

Grosse Leistung. Ersparnis an Arbeitern.



Bopp & Reuther, Mannheim.

A. Jucker, Nachf. v. Jucker-Wegmann,
Papierhandlung s. Hecht.
Schifflande 22, Zürich.

Grosses Lager
von
Pauspapieren, Pausleinen,
und Zellohnenpapier,
Rollen und Bogen,
in nur vorzüglichen Qualitäten.
Holzsementpapier, Dach-
pappen, Bodenbelag- u.
Teppich-Unterlag-Papiere.

GEBRÜDER SCHOLL, ZÜRICH

Gegründet 1865

Spezialgeschäft für gute Schreib- u. Zeichenwaren Fraumünsterstr. 8

Wir empfehlen:

Zeichentische u. Lichtpausapparate

in verschiedenen bewährten Konstruktionen.

Präzisions-Reisszeuge,

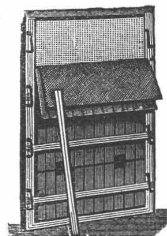
Aquarellfarben in Stücken, Tuben und Näpfchen,
farbige Ausziehtaschen, Pinsel,
Eisenbahnradlen, Reduktionsmassstäbe.

1a. Zeichen- und Pauspapiere,

1a. Lichtpauspapiere, Millimeterpapiere, Bristol-
kartons, Farbige Kartons z. Aufziehen von Plänen,
Skizzierblocks, Aquarellblocks.

Radiergummi „Pythagoras“.

Direkter Import echt chines. Perlutsche.



**Fensterfabrik
und Glaserei**

J. G. KIEFER

Werkstätte und Bureau:
Seefeldstrasse 153

ZÜRICH V

2894 TELEPHON 2894

Alleiniger Inhaber des
Schweiz. Patentes Nr. 27008
für moderne

Oberlichtscheren.

Aktien-Gesellschaft für Glasindustrie

vorm. **Friedr. Siemens**

Chamottefabriken

in **Wirges** (Westerwald)
und **Bad Nauheim.**

DRESDEN.

Feuerfeste Produkte jeglicher Art, Chamotte- u. Dinas (Silica)-
Steine, feuerfeste Mörtel und Thone;
Façonsteine aller Art für Hochöfen, Winderhitzer, Koks-, Kupol-,
Glüh-, Schmelz-Ofen etc., für Konverter, Stahl- und Rohelsen-
Pfannen, für Ring-, Schacht- und andere keramische Brennöfen,
für Wasserglaswannen, Kesselneinmauerungen, Lokomotiv-Schlrm-
steine etc.

Ausgüsse, Stopfen, Trichter, Kanalsteine, etc.; Retorten
für Heisswindleitungen, Schiffskessel etc.

Säurefeste Steine, -Zylinder, -Rohre, -Platten,
-Pfeiler etc., glasiert und unglasiert.

Chamottemörtel, Dinasmörtel, Schweissand,
Zement.



Polytechnisches Institut Friedberg
b. Frankfurt a. M.
Akademische Lehr-Anstalt mit Spezial-Kursen für
Architekten und Bau-Ingenieure
Absolventen von Baugewerkschulen finden Aufnahme.

Architekt gesucht

in ein Architekturbureau nach Basel, künstlerisch Ia. Kraft, flott in Entwurf und Darstellung, baldiger Eintritt. — Offerten mit Angabe der bisherigen Tätigkeit und der Gehaltsansprüche unter Chiffre B. Z. 6376 an **Rudolf Mosse, Basel.**

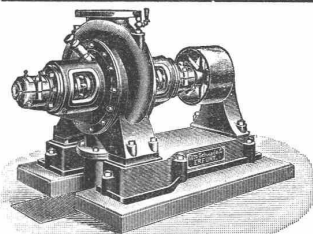
Wegen Aufgabe der Closetsitzfabrikation

werden zu jedem annehmbaren Preis

verkauft:

1. zirka 20,000 Stück **Gummipuffer,**
 2. » 4,000 bar **Closetsitzbeschläge** versch. Nrn.
 3. » 4,000 unfertige } **fugenlose Klosetsitze** und
 4. » 600 fertige } **Wasserkästen.**
- Desgleichen werden **mehrere D. R.-Musterschutz für Closetsitzfabrikation** abgegeben.

Offerte unter M. P. 1834 an **Rudolf Mosse, München.**



**Hoch- u. Niederdruck-
Centrifugal - Pumpen**
Dampfpumpen
Plungerpumpen
Otto Schwade & Cie.
Erfurt

Generalvertreter
für die Schweiz:

Ing. A. Steinbrüchel, Zürich IV, Turnerstr. 28

Billigste Bezugsquelle für Heliographien Elektrische Lichtpausanstalt

Alf. Baehler, Zeichner.
Basel, Gasstrasse 33.
Telephon 4483. ☞ Heliographieren auch über Nacht. ☞ Postwendend.
2,65 m lang und 1,20 m breit an einem Stück.
Positiv dünn Fr. 2.—, mittel 2.25, dick 2.50; Negativ 1.50, 1.75, 2.— per m².
Bei einmaliger Bestellung von 50 m² 25 Cts. Rabatt per m², ebenfalls bei Jahresabschlüssen.
Muster auf Verlangen umgehend.

Geiger'sche Fabrik

für Strassen- u. Hausentwässerungs-Artikel, G. m. b. H.
KARLSRUHE i. B. 11

Spezialität:

Einrichtungen für Kläranlagen. Gesetzl. geschützt u. vorzögl. bewährt.

Einlass- und Ablass-Schützen mit der vorzüglich bewährten, geschützten Rollenführung und Rollenkeilverschlüssen, Wehrschützen, Vorrichtungen zum schichtenweisen Ablassen von Klärbecken, Spül- und Sperrtüren, Klappen, Rechenanlagen, Siebschaukelräder.

Generalvertrieb des Frankfurter Klärrechen.
Selbstregistrierende Apparate zum Messen der Durchflussumenge.

Lieferantin sämtl. Konstruktionen nach eigenen Entwürfen für die Kläranlagen in Frankfurt a. M., Mannheim, Elberfeld, Gießen, Düsseldorf, Beuthen, Halberstadt u. s. w.
Entwurf u. Ausführung aller Vorrichtungen für Kläranlagen. — Vorzügliche Empfehlungen von Behörden.

Zugfrei.

Closets

Geruchlos.

überall anzubringen, wo wenig oder gar kein Wasser zur Verfügung. Für Fabriken, Kasernen, Schulen, einfache u. bessere Wohnungen.

J. A. Braun, Stuttgart w 1.

Litosilo Kunstholz-Bodenbelag, fugenfrei, hygienisch, warm, schalldämpfend, dauerhaft wie Elchenholz.

Kunstholz-Estrich, ganz besonders leichte und warme, schalldämpfende Linoleum-Unterlage.

Planolin-Nivelliermasse, einzlge sofort trocknende, harte und glatte Linoleum-Unterlage. Verbindet sich mit jedem Material

CH. H. PFISTER & Co., BASEL.

Schweiz. Eternitwerke A.-G. Niederurnen (Glarus) und Zürich II.

General-Direktion in Niederurnen.

Telephon in Niederurnen.

Telephon in Zürich No. 590.

Telegramme: Eternitwerke Niederurnen.

Verkaufsbureaux und Installationsgeschäfte in Niederurnen und Zürich II

Weltausstellung in Lüttich 1905:
Ehrendiplom und Goldene Medaille.

Frauenfeld 1903:
Silberne Medaille.

1. Den hochkomprimierten Eternit-Asbestzement-Schiefer

empfehlen und garantieren wir als frost- und wetterbeständige, dauerhafteste, leichteste und sturmsicherste Bedachung jeder Art. Ferner für Fassadenverkleidungen.

2. Den gepressten Eternit-Asbestzement-Schiefer

empfehlen und garantieren wir für Wand- und Deckenverkleidungen von Gebäuden, wie Fabriklokalen, Käsereien, Küchen- und Badezimmer, Wohnräumen jeder Art, in einfachster bis reichster Ausführung, etc.

Die Eternit-Asbestzement-Platten sind absolut feuersicher, isolierend gegen Hitze, Kälte, Feuchtigkeit.

Die Eternit-Asbestzement-Platten eignen sich vorteilhaft zu

Isolierzwecken in der Elektrotechnik.

Vorteilhafte, konkurrenzfähige Preise.

Sorgfältige Bedienung. — Weitgehendste und höchste Garantie der Ware.

Für Käufer unseres Produktes stehen wir mit zahlreichen Referenzen und Zeugnissen aus der Schweiz und dem Auslande zur Verfügung.

Die grössten Stürme und Regen, Witterungseinflüsse aller Art, können einem Eternitdach nichts anhaben, sofern solches nach unseren Vorschriften eingedeckt wurde.

Man verlange Prospektus und Muster, sowie Auskunft unter gefl. Angabe des Verwendungszweckes.

**Der Chef der Schweiz. Eternitwerke A.-G.:
A. Steinbrunner.**



Asphalt-,

Beton- und Holzpflesterungs - Arbeiten
aller Art.

Holzzement- und Dachpapp-Dächer

Pat. Dachkonstruktionen für Fabrikbau (pat. System Séquin und Knobel)

Armierter Betonkonstruktionen (System Henry Lossier)

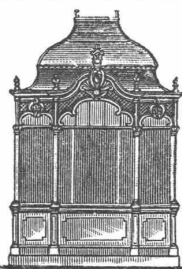
Asphalt-Parkett — Plättchen-Beläge

Isolierungen gegen Feuchtigkeit mit Siebel's Asphalt-Blat-Isolierplatten.
gegen Wärme und Kälte mit Imprägnierten Korkplatten.

Mehrjährige Garantie für alle Arbeiten.

KOCH & Co., vorm. E. Baumberger & Koch, BASEL

Telephon: No. 2977. — Telegramm-Adresse: Asphalt Basel.



Kullmann & Lina, Frankfurt a. M.

Spezialfabrik für sanitäre Anlagen.

Eiserne Bedürfnis-Häuschen.

Pissoir-Anlagen für Oelung wie Bewässerung.

Kloset-Anlagen, Schwemmrohr-, Tonnen-, Wasser- und Torfmüll-Systeme.

Zentralheizungen. Wasserleitungen. Bade-Anlagen.

FRITZ MARTI AKT.-GES., WINTERTHUR

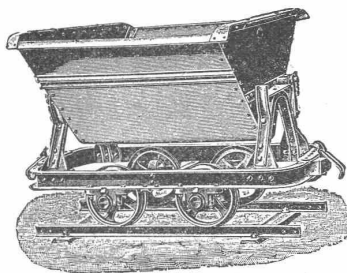
Verkauf und Vermietung
von **Material und Werkzeugen**
für Bauunternehmungen.

Kompl. Rollbahngeleise auf Stahlschwellen
montiert, in allen couranten Profilen u. Spurweiten.

Weichen, Drehscheiben, Kreuzungen

Kippwagen

Plattformwagen, Stahlgussräder, Radsätze

**Zentrifugal-Pumpen**

Membran- oder Diaphragmapumpen
für Hand- und Kraftbetrieb

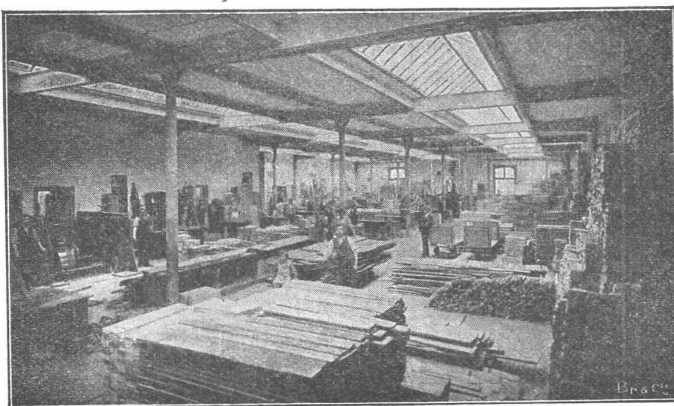
Hebe-Werkzeuge

Flaschenzüge, Winden, Wellenböcke
Laufkatzen, Materialaufzüge

Bau-Lokomotiven — Lokomobilen

Motoren

Prospekte und Kostenanschläge gratis und franko.

Neue Dachkonstruktion für Fabrik-Bau

⊕ Patent Nr. 23428

Vorteile:

1. Unabhängigkeit der Gebäudelage von der Himmelsrichtung.
2. Geringstes Gewicht bei sehr guter Isolation.
3. Unübertroffene Lichtwirkg. mit spezieller Lüftungsvorrichtg.
4. Rasche und **billigste** Erstellung bei jeder Jahreszeit.
5. Beste Eignung auch für schwierige klimatische Verhältnisse.
6. Widerstandsfähigkeit gegen Feuer; billige, feuersichere Imprägnierung durch Flammenschutz-Anstrichmasse.

Empfohlen als **rationalstes System** für
Magazine, Lagerhäuser, Werkstätten, Maschinenfabriken,
Glaserelen, Elektrizitätswerke, Spinnereien, Webereien,
Bleicherelen, Färbereien, Güterhallen, Markthallen, etc.

Patent-Inhaber:

Séquin & Knobel, Rütli (Zürich),
Zivil-Ingenieur-Bureau für modernen Fabrikbau.

Vertretung und Ausführung:

KOCH & Cie., vorm. E. Baumberger & Koch, Basel,
Unternehmung für Dachkonstruktionen- und Bodenbelags-
Arbeiten.

**Langenthal-Jura-Bahn.
Bauführer.**

Für die spezielle Bauaufsicht beim Baue der elektrischen Langenthal-Jura-Bahn wird ein tüchtiger Bauführer oder Ingenieur zu sofortigem Eintritt **gesucht**.

Nur schriftliche Anmeldungen mit Zeugnisabschriften und Angabe der bisherigen Tätigkeit und der Gehaltsansprüche an die

**A.-G. Langenthal-Jura-Bahn,
Langenthal.**

D. R. P. Nr. 162 587.

⊕ Patent angemeldet.

Doloment. Bester Ersatz f. Linoleum und Terrazzoböden.

Neue Ausfüh- rung:	Siemens & Halske A.-G., Berlin, 1904	= 17,500 m ²
	Siemens & Halske A.-G., Berlin, 1905	= 15,000 m ²
	Cirque Métropole, Paris, 1905	= 20,000 m ²

Muster und Prospekte gratis und franko.

Dolomentwerke Jacob Tschopp & E. Merz, Basel.

Thonwerk Biebrich, A.-G.

Biebrich a/Rhein

beste Referenzen und Zeugnisse aus der Schweiz,

liefert die für den **Bau und Betrieb** von **Gasanstalten, Zementfabriken, Chemischen Fabriken, Cellulosefabriken, Schweiss- und Puddelwerken, Eisengiessereien**, sowie für **Dampfkessel- und sonstige Feuerungsanlagen** notwendigen

feuerfesten und säurebeständigen Produkte

Retorten, Form- u. Normalsteine, Gloverringe, Mörtel etc.

**Magnesit
Chlormagnesium
Holzmehl**

liefern in altbewährter bester Qualität

**Ch. H. Pfister & Co.,
BASEL.**

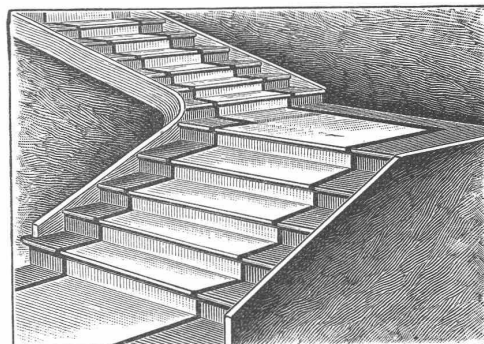
Vereinigte Xylolith- u. Kohlensäurewerke A.G.

WILDEGG

⊕ Patent Nr. 9080

Treppenstufen aus Xylolith

für Belag von



**Eisernen Treppen; Hölzernen und Betontreppen;
Wendeltreppen; abgelaufene Sandsteintreppen.**

Grosse Standesicherheit, feuersicher, grösste Solidität.
Unisfarben oder mit gefärbtem Treppenläufer.

⚡ Einzig in der Schweiz bis jetzt ca. 200 000 m² Böden und
ca. 10 000 Treppenstufen gelegt. ⚡