

Zeitschrift: Schweizerische Bauzeitung
Herausgeber: Verlags-AG der akademischen technischen Vereine
Band: 47/48 (1906)
Heft: 24

Werbung

Nutzungsbedingungen

Die ETH-Bibliothek ist die Anbieterin der digitalisierten Zeitschriften auf E-Periodica. Sie besitzt keine Urheberrechte an den Zeitschriften und ist nicht verantwortlich für deren Inhalte. Die Rechte liegen in der Regel bei den Herausgebern beziehungsweise den externen Rechteinhabern. Das Veröffentlichen von Bildern in Print- und Online-Publikationen sowie auf Social Media-Kanälen oder Webseiten ist nur mit vorheriger Genehmigung der Rechteinhaber erlaubt. [Mehr erfahren](#)

Conditions d'utilisation

L'ETH Library est le fournisseur des revues numérisées. Elle ne détient aucun droit d'auteur sur les revues et n'est pas responsable de leur contenu. En règle générale, les droits sont détenus par les éditeurs ou les détenteurs de droits externes. La reproduction d'images dans des publications imprimées ou en ligne ainsi que sur des canaux de médias sociaux ou des sites web n'est autorisée qu'avec l'accord préalable des détenteurs des droits. [En savoir plus](#)

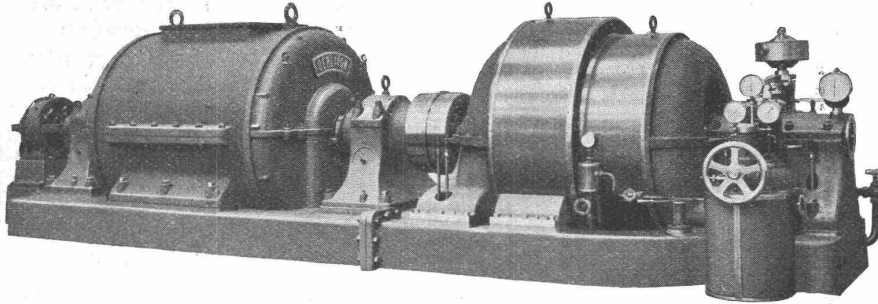
Terms of use

The ETH Library is the provider of the digitised journals. It does not own any copyrights to the journals and is not responsible for their content. The rights usually lie with the publishers or the external rights holders. Publishing images in print and online publications, as well as on social media channels or websites, is only permitted with the prior consent of the rights holders. [Find out more](#)

Download PDF: 20.01.2026

ETH-Bibliothek Zürich, E-Periodica, <https://www.e-periodica.ch>

Dampfturbinen



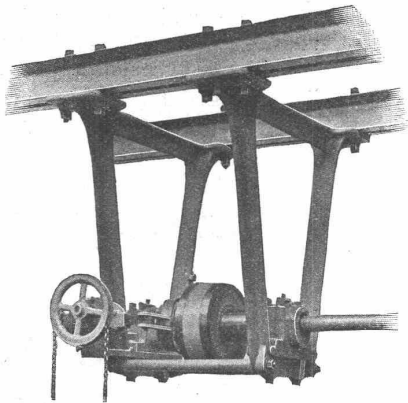
direkt gekuppelt mit Generatoren für Gleich-, Wechsel- oder Drehstrom

Maschinenfabrik Oerlikon

Telegramme: Usine Oerlikon

Oerlikon bei Zürich

Gesellschaft der L. von Roll'schen Eisenwerke Eisenwerk Glus



Benn's Patent Reibungskupplungen

Zum Ein- und Ausrücken von ganzen Wellensträngen oder einzelnen Maschinen während des Betriebes. Vollständig geschlossene Ausführung; für höchste Tourenzahlen verwendbar; selbsttätige Schmierung der inneren Teile.

Lager mit Ringschmierung:

Sellerslager mit herausnehmbarer unterer Laufschaale, Patent, als Stehlager, Hängelager, Wand- und Säulen-Konsollager.

Feste Stehlager mit herausnehmbaren Weissmetall- oder Bronzeschalen für Massivwellen und Hohlwellen.

Komplette Transmissionsanlagen für alle Industriezweige.

L'Embrayage à Friction

système **Benn** b^{te} s. g. d. g.

est fabriqué et vendu en France par les Fonderies et Ateliers de Constructions mécaniques de

WYSS & C^{ie} à Seloncourt (Doubs).

Der echt amerikanische verbesserte

Schnellschneidestahl „Bullet“

Ist heute unbestreitbar der beste und hochwertigste RAPIDSTAHL auf dem Markte.

Spezialqualitäten für Dreh- u. Hobelstähe und für Fraiser, Reibahlen, Bohrer etc. — Der echt amerikanische Rapidstahl «BULLET» ist einfacher und leichter zu behandeln als gewöhnliche Normalstähle.

Man verlange Preise und Prospekte von den Vertretern und Alleindepositären für die Schweiz:

Affolter, Christen & Co. in Basel.
Eisen und Stahl en gros.



Heinrich Brändli, Horgen Asphaltgeschäft

übernimmt:

Asphalt-Arbeiten, Asphalt-Isolierungen,
zweckentsprechend für Hoch- und Tiefbauten in nur bewährter fachgerechter Ausführung und gewissenhafter Bedienung mit Garantie. ☞ Referenzen zu Diensten.

Telegr.: Heinrich Brändli, Horgen. Telefon.

Kyanisierte Leitungsmasten

offerieren in allen Stärken. Prima Ware. Stets grosses Lager. Prompte Lieferung. Sechsjährige Garantie. Feinste Referenzen.

Katz & Klumpp in Gernsbach (Baden)

Vertreter für die Schweiz:

Maurice Schmidt, jgr., Hochdorf.

Ouverture du Simplon SIERRE,

la perle du Valais, offre tous les avantages et, par conséquence, une chance assurée de gain considérable à quiconque construira Hôtels, Villas, Maisons locatives, etc. sur les terrains de la

Société Immobilière de Sierre.

S'adresser pour information à M. W. D. Müller-Baure, à Sierre.

Schweiz. Eternitwerke A.-G.

Niederurnen (Glarus) und Zürich II

General-Direktion: A. Steinbrunner, Niederurnen (Glarus)

Telephon in Niederurnen

Telephon in Zürich No. 590

Telegramme: Eternitwerke Niederurnen

Verkaufsbureau und Installationsgeschäft in Niederurnen und Zürich II
Silberne Medaille Frauenfeld 1903

Weltausstellung in Lüttich 1905.

In besonderer Anerkennung der vorzüglichen Qualität unseres **schweizerischen**

Eternit-Asbestzement-Schiefer

und ausgezeichneten Arbeit der Ausstellungsgegenstände, bestehend in den verschiedensten Dacheindeckungsarten, Innenverkleidungen für Häuser, Isoliermaterial für die Elektrotechnik etc., erkannte das Kommissariat der belgischen Regierung den HH. Mitbegründern unserer Schweizerfabrik ein

Ehren-Diplom

und eine

Goldene Medaille,

was wir zur allgemeinen Kenntnis bringen.

Der Chef der Schweiz. Eternitwerke A.-G.:
A. Steinbrunner.

Man verlange Prospektus und Muster unter
gefl. Angabe des Verwendungszweckes.

Accumulatoren

für alle Zweige der Industrie:

für Zentralen, Fabriken, Private, Laboratorien,
Automobile, Schiffe, Waggonbeleuchtung usw.

liefert

Accumulatoren-Fabrik Oerlikon

in OERLIKON bei Zürich.

Bureau für die Westschweiz: LAUSANNE, Chemin Vinet 29.

Thonwerk Biebrich, A.-G.

Biebrich a/Rhein

beste Referenzen und Zeugnisse aus der Schweiz,

liefert die für den Bau und Betrieb von Gasanstalten, Zementfabriken, Chemischen Fabriken, Cellulosefabriken, Schweiss- und Puddelwerken, Eisengiessereien, sowie für Dampfkessel- und sonstige Feuerungsanlagen notwendigen

feuerfesten und säurebeständigen Produkte

Retorten, Form- u. Normalsteine, Gloverringe, Mörtel etc.

Atelier für Vervielfältigung techn. Zeichnungen.

A. Ryffel

Telephon 6027. — vorm. E. R. Bertschmann. — Telephon 6027.

51 Schipfe ZÜRICH I, Schipfe 51.

Lichtpausverfahren nach den neuesten Methoden
in tadelloser Ausführung.

Heliographie, positiv, negativ und Sepiaverfahren.

Negrographie, Kopien in tiefschwarzen, scharfen Linien
und reinweissem Grund, auf Paus-, Zeichen- oder Leinwand-
Papier, in diversen Stärken.

Rascheste Ausführung bei jeder Witterung.

Sorgfältige, prompte u. billige Bedienung. — Muster u. Preise zu Diensten.

Verkauf von Heliographie-, Paus- u. Zeichenpapier,
Lichtpausapparate und Utensilien. — Billige Bezugsquelle.

Aktiengesellschaft

Kesselschmiede Richterswil

Dampfkessel.

Cornwallkessel jeder Grösse und neuester Konstruktion.
Geschweisste Querröhrenkessel, Rauchröhrenkessel für
Kleinbetrieb, Heizkessel jeden Systems.

Bleichekessel, Dampfkessel für diverse Zwecke.

Dampfkochkessel und komplette Dampfkocheinrichtungen
für Hotel, Spitäler, Fett- und Oelsiedereien, für landwirt-
schaftliche Betriebe (Futterkochereien).

Blechscheissarbeiten.

Flammröhren, Feuerbüchsen, Dome, Stutzen, Windkessel,
Braupfannen, Seifenkessel, Zinkpfannen, Bouilleurs etc.

Reservoir

für Wasser, Oel, Spiritus etc.

Blechrohrleitungen.

Spezialität: Hochdruck-Rohrleitungen f. Wasserkraftanlagen.

Brücken- und Eisenkonstruktionen.

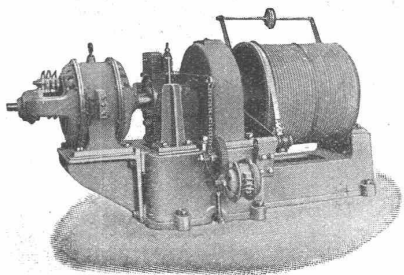
Strassen- und Eisenbahnbrücken, Passarellen, Röhrenstege,
Dachkonstruktionen, Wellblech-Bedachungen, Kranträger,
Gittermasten, Wehrbauten.

Apparate für diverse Industrieen.

Material aus anerkannt nur erstklassigen Hüttenwerken.
Sorgfältigste Arbeit, prompte Bedienung.

Grandes Carrières de St-Imier (Jura)
Steinbrüche in St. Imier und Villeret
Oeschger, L'Hardy & Co., Baugeschäft
☐☐ Hellgelber Kalkstein ☐☐
Druckfestigkeit 1892 kg per cm²
Grosser Steinmetzbetrieb, Steinsägerei etc.

Elektrische Aufzüge (Lifts)



mit **automatisch-elektrischer Druckknopfsteuerung**
liefern als **Spezialität** in modernster und bester Ausführung
G. Wüst & Cie., Seebach-Zürich.
Vorzüge unseres Systems:
Absolut zuverlässige einfache Steuerung.
Sehr geringer Stromverbrauch, daher billigster Betrieb
Prima Referenzen.
Projekte und Lieferungsanfragen prompt und kostenlos.

Winterthurer Mosaikplatten

Glasierte Wandplatten

empfehlen

A. WERNER-GRAF, Mosaikplattenfabrik
WINTERTHUR

Schul- und Gemeindehaus Buchs bei Aarau.

Es werden zur Konkurrenz ausgeschrieben: Die **Erd- u. Maurerarbeiten**, die **Steinhauerarbeiten**: Granit (ev. Mägenwiler), Sandsteine (ev. Savonnière und Kunststeine), die **Zimmer-, Spengler-, Dachdecker- und Gipserarbeiten**, sowie die **Eisenlieferung**.

Pläne, Baubeschriebe und Bedingungen liegen vom 18. Juni an auf meinem Bureau zur Einsicht auf und können die Eingabeformulare daselbst bezogen werden.

Die Offerten sind spätestens bis 30. Juni 1906 verschlossen, mit der Aufschrift «Schulhausneubau Buchs», an den Präsidenten der Tit. Baukommission, Herrn H. Wehrli in Buchs, einzusenden.

Aarau, den 8. Juni 1906. **Arn. Müller-Jutzeler, Architekt.**

Litosilo Kunstholz-Bodenbelag, fugenfrei, hygienisch, warm, schalldämpfend, dauerhaft wie Eichenholz.

Kunstholz-Estrich, ganz besonders leichte und warme, schalldämpfende Linoleum-Unterlage.

Planolin-Nivelliermasse, einzige sofort trocknende, harte und glatte Linoleum-Unterlage. Verbindet sich mit jedem Material

CH. H. PFISTER & Co., BASEL.

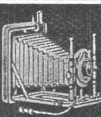
D. R. P. Nr. 162 587.

Patent angemeldet.

Doloment. Bester Ersatz f. Linoleum und Terrazzoböden.

Neue Ausführung: Siemens & Halske A.-G., Berlin, 1904 = 17,500 m²
Siemens & Halske A.-G., Berlin, 1905 = 15,000 m²
Cirque Métropole, Paris, 1905 = 20,000 m²
Muster und Prospekte gratis und franko.

Dolomentwerke Jacob Tschopp & E. Merz, Basel.



Blitzaufnahme mit

UNION CAMERA

Meistgekaupte Apparate (300 Arbeiter)

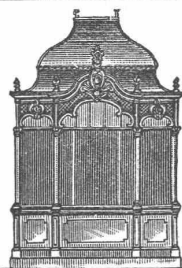
Keine Aplanate, nur **Vollanastigmaten** (Goerz u. Meyer).„**Erleichterte Zahlung**“Ohne unsern Katalog kauft man **voreilig**.
Goerz-Trieder-Binocles. Franz. Ferngläser**CAMERA-GROSS-VERTRIEB „UNION“ HUGO STÖCKIG & Co**

ZÜRICH I, Gessnerallee 52.

Personen- u. Warenaufzüge

liefert als Spezialität

J. Ruegger, Maschinenfabrik, Basler.
Birsigstrasse 5,



Kullmann & Lina, Frankfurt a. M.

Spezialfabrik für sanitäre Anlagen.

Eiserne Bedürfnis-Häuschen.**Pissoir-Anlagen** für Oelung wie Bewässerung.**Kloset-Anlagen**, Schwemmrohr-, Tonnen-, Wasser- und Torfmuß-Systeme.**Zentralheizungen. Wasserleitungen. Bade-Anlagen.**

Für Schlossermeister! Junge, tüchtige Kraft mit mehr. Jahren Werkstatt- und Bureau Praxis (Kunstgewerbliche Bildung) **sucht Stelle als**

Zeichner

(Betriebs-Assistent) in eine Kunst- und Bauschlosserei. **Kapitaleinlage** nicht ausgeschlossen. Derselbe würde evtl. eine Schlosserei, die einige Arbeiter beschäftigt, kauft. übernehmen. Offerten gefl. unter Chiffre Z. V. 6196 an die Annoncen-Expedition **Rudolf Mosse, Zürich.**

Schweizerische Bundesbahnen.

Kreis II.

Bahnhofumbau Basel.

Die Lieferung von **zirka 2900 m Perronrandsteinen** aus **Granit** wird hiemit zur Konkurrenz ausgeschrieben.

Die Uebernahmsbedingungen können im Bureau der Bauleitung, Wallstrasse 14, Basel, eingesehen werden.

Die Eingaben sind bis 30. Juni 1906, **abends 6 Uhr**, verschlossen mit der Ueberschrift «Perronrandsteine» der unterzeichneten Kreisdirektion einzureichen.

Basel, den 13. Juni 1906.

Kreisdirektion II
der Schweizerischen Bundesbahnen.



A. Stotz

Eisengiesserei und Apparate-Bauanstalt Stuttgart VIII

gegründet 1860
liefert als Spezialität:
Transport-Apparate
für Massengüter jeder Art,
wie Elevatoren,
Transporteure, Aufzüge,
Transportschnecken,
Förderrohre, Kessel-
beschickungs-Anlagen
etc. etc.
in allen Grössen und
für alle Verhältnisse.

**Zerlegbare Treib-
und Stahlbolzenketten.**

Herstellung von schmied-
barem Eisenguss,
Temperstahlguss und
Grauguss in
anerkannt vorzüglicher
Qualität.

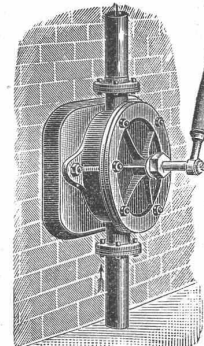
Kataloge, Projekte
und Ingenieurbesuch zur
Verfügung.

Erstklassige Referenzen.

Bauschule
Strelitz
i. Mecklenb.
Einzelunterr.
Eintritt tägl.
Program unberechnet.

Flügel-Pumpen

zum Heben von Wasser,
Petroleum, Lauge etc.



Pumpen und Armaturen jeder Art.

Bopp & Reuther, Mannheim.

Telephon

J. J. Nersche

Appenzell

Holzhandlung, Säge & Hobelwerk
I^a Klotzbretter
I^a Krallentäfer, Bodenriemen
Kistenbretter, Dach- & Gipsplatten etc.
Grosse Trockenanlagen
neueste maschinelle Einrichtung.

**Fensterfabrik
und Glaserei**

J. G. KIEFER

Werkstätte und Bureau:
Seefeldstrasse 153

ZURICH V

2894 TELEPHON 2894

Alleiniger Inhaber des
Schweiz. Patentes Nr. 27008
für moderne

Oberlichtscheren.

Schlackenwolle

Liefern in Ia. Qualität

Gysel & Odinga

ASPHALTFABRIK KÄPFNACH

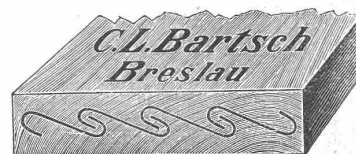
vormals Brändli & Cie.,

Horgen.



natürliche Grösse

Rüstbrett - Anker



werden ins Hirnholz eingeschlagen
und verhindern das Aufspalten der
Rüstbretter.

Nr. 1: 43 mm lang Fr. 12.— } per 1000
Nr. 2: 75 mm lang Fr. 19.— } Stück
gegen Nachnahme ab Breslau.

Spezialitäten der Ersten Süddeutschen Manometerbau-Anstalt
und Federtriebwerk-Fabrik

J. C. Eckardt, Cannstatt-Stuttgart 9

Manometer aller Art

**Thermometer, Pyrometer, Zugmesser
Kolbenwassermesser für Dampfkessel**

(verbessertes System Kennedy.)

Referenzen von Behörden und ersten Firmen.

Neu!

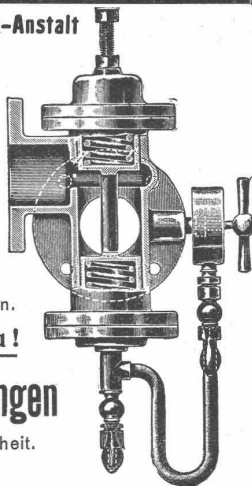
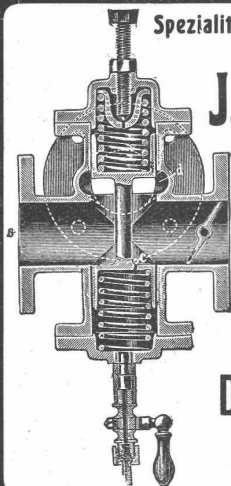
Patent-

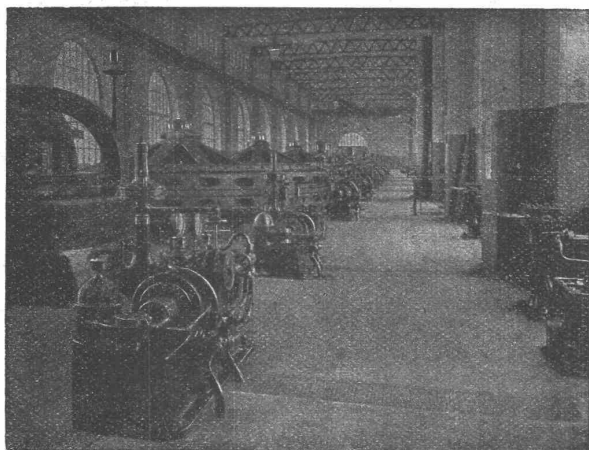
Neu!

Druckregler für Abdampfheizungen

Einfache Konstruktion. Grösste Betriebssicherheit.

Man verlange Prospekte.



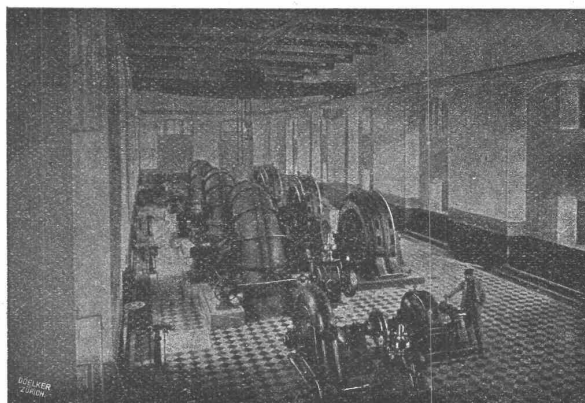


KRAFTANLAGE BEZNAU — 12 000 P.S.

MODERNE WASSERKRAFT-ANLAGEN

NACH EIGENEN PATENTIERTEN SYSTEMEN
HÖCHSTE LEISTUNGSFÄHIGKEIT

A.-G.
DER MASCHINENFABRIK
VON
THEODOR BELL & C^{IE}.
KRIENS BEI LUZERN
(SCHWEIZ)



KRAFTANLAGE ZARAGOZA — 6000 P.S.

Oehler & Co., Aarau

Maschinenfabrik, Eisen- und Stahlgiessereien

empfehlen sich zur Lieferung

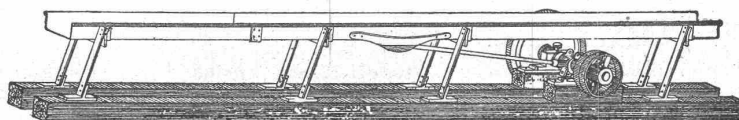
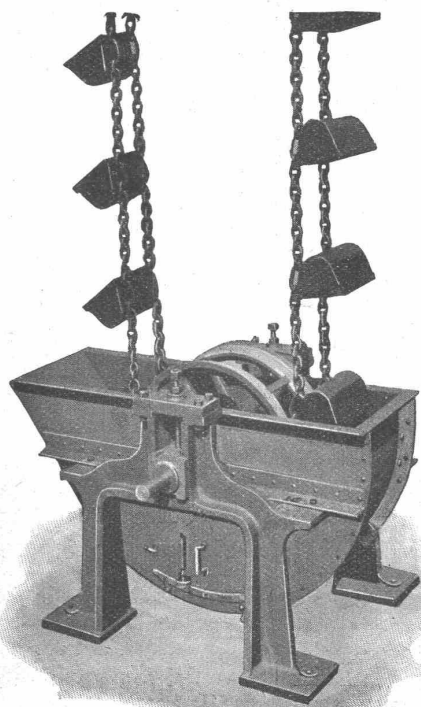
kompletter Transportanlagen

für Kalk- und Zementfabriken, Ton- und Zementwarenfabriken etc., wie

**Elevatoren, Transportschnecken,
Förderrinnen, Transportbänder,
Aufzüge**

mit mechanischem und elektrischem Antrieb,
Kollergänge, **Rohrmühlen**, Hängebahnen
und Luftseilbahnen.

Brecherplatten, Panzerplatten, Stahlguss
etc.



Gesucht: ein tüchtiger, durchaus erfahrener Ingenieur

für **allgemeinen Maschinenbau** in kleinere in flotten Betrieben befindliche Maschinenfabrik in der Ostschweiz.

Bei entsprechenden Leistungen wird hohes Salair ev. mit Gewinnbeteiligung zugesichert.

Prima Referenzen unerlässlich.

Offerten mit Angaben bisheriger Tätigkeit unter Chiffre Z. U. 5895 an die Annoncen-Expedition

Rudolf Mosse, Zürich.

Für ein Granit- und Syenitwerk in Bayern (Oberfranken) wird ein mit den nötigen Kontorarbeiten vertrauter

junger Mann,

der deutsch und französisch korrespondieren kann und auch etwas technische Kenntnisse besitzt, zum baldigen Antritt **gesucht**.

Gefl. Offerten mit Lebenslauf und Gehaltsansprüchen sub Z. C. 5903 an

Rudolf Mosse, Zürich.

Wir suchen

zum alsbald. Eintritt einen jüngeren

Geometer oder Vermessungstechniker,

der in der Lage ist, polygonometrische und tachymetrische Arbeiten selbstständig auszuführen.

Städt. Vermessungsamt Baden-Baden:
Fischer.

Oberingenieur,

besonders erfahren im Berechnen von Gleich- und Drehstrom-Dynamomaschinen, sowie in der Konstruktion solcher, in der Ueberwachung des Prüffeldes und Kontrolle der Fabrikation von einer elektrotechnischen Fabrik als

Bureauvorstand

gesucht. Meldungen mit Zeugnisabschriften, Lebenslauf, Referenzen, Gehaltsansprüche und Zeit des Eintrittes unter Chiffre Z. L. 6011 an

Rudolf Mosse, Zürich.

Gesucht

zu sofortigem Eintritt: Tüchtiger, energischer

Bauführer,

flotter Entwerfer, in ein grösseres Baugeschäft der Ostschweiz. Dauernde gutbezahlte Stelle. — Offerten mit Zeugnis-Abschriften und Angabe der Gehaltsansprüche beliebe man zu richten unter Chiffre Z. W. 5872 an d. Ann.-Exp.

Rudolf Mosse, Zürich.

Künstlerische Façaden, Perspektiven, Kostenberechnung, statische Berechnungen, ganze Projekte fertigt schnell Chiffre Z. D. 6004

Rudolf Mosse, Zürich.

Gesucht tüchtiger Ingenieur oder Maschinentechniker

zur Leitung einer Fabrik von 250 à 300 Arbeitern der Motorfahr- radbranche. Gut bezahlte, angenehme Stelle. Bewerber, welche bereits in diesem Fach tätig waren, erhalten den Vorzug. Offerten unter Chiffre Z. A. 6101 an die Annoncen-Expedition

Rudolf Mosse, Zürich.

Architekt.

Künstler mit einigen Privataufträgen **sucht** behufs Gründung eines Bureaus Associé, Kollege oder Kaufmann mit etwas Kapital. — Offerten unter Chiffre Z. D. 6004 an

Rudolf Mosse, Zürich.

Bauführer,

energischer, techn. gebild., mit spez. Hotelpraxis, auch guter Zeichner, **sucht Stelle** im Kt. Tessin oder nach Italien. Eintritt auf 15. Juni od. 1. Juli. Offerten unter Z. M. 5812 an

Rudolf Mosse, Zürich.

Bauingenieur. Absolvent d. Wiener (vor dem Schlussexamen), perf. Deutsch, Franz., Kenntnis des Engl., bewährter techn. Uebersetzer, theoret. und Konstr. ausgebildet. Ia. Schweiz. Ref., **sucht Ferialstelle.** Gefl. Anträge sub L. K. 4312 befördert

**Rudolf Mosse, Wien,
I. Seilerstätte 2.**

Tüchtiger Architekt, verheir., mit 10-jähr. Bureau- und Baupraxis, wovon 9 Jahre in Zürich als erster Zeichner u. Stellvertreter des Prinzipals tätig; gegenwärtig noch in Stellung, **sucht** Verhältnis, halber sofort od. auf Herbst neues dauerndes **Engagement.** Beste Zeugnisse, Referenzen u. Zeichnungen zu Diensten. Off. sub Z. X. 6098 an

Rudolf Mosse, Zürich.

Maschinentechniker

mit Ia. Zeugnissen, 4jähr. Werkstattpraxis, 8jähr. Bureaupraxis, wovon 2 Jahre in Paris, 1 Jahr in London u. 5 Jahre in Amerika, **sucht** passende **Stelle** als

Konstrukteur oder **Werkführer.** Anmeldungen nimmt entgegen sub Z. M. 6137

Rudolf Mosse, Zürich.

Bautechniker,

gewandter Architekt u. Bauleiter, sicherer Statiker und Eisenbeton-Konstrukteur, sprachkundig, **sucht** per 1. August oder 1. September selbständige, dauernde **Stelle** auf Bureau und Platz. Offerten unt. Z. E. 6130 an

Rudolf Mosse, Zürich.

Kopierbureau Steinmann & Erni, gegründet 1892, Börsenstr. 10, Zürich. — Schreibmasch.-Arbeiten. Vervielfält. Diktat.

Junger Mann, 32 Jahre, **sucht Stelle** als

Aufseher

bei Bahn- oder Strassenbau etc. Eintritt sofort oder später. In- oder Ausland. Deutsch und Italienisch sprechend. Off. unt. K. 3025 Lz. an Haasenstein & Vogler, Luzern.

In verschiedenen Teilen der Schweiz sind für Fabrikfilialen ca. 10 000 m²

fugenlose Böden

zu vergeben. — Interessenten belieben sich zu melden sub Z. D. 5729 an **Rudolf Mosse, Zürich.**

Für einen grossen Hafenbau im Ausland werden bei **Cassazahlung** gebr.

Baugeräte

zu kaufen gesucht, besonders Schleppdampfer, Schwimmkräne, ein gr. Drehkran, fahrb. mit glatten Rädern, eine kleine Eis- maschine und Gesteinsbohrmaschinen f. Tunnel- baute. — Off. mit Abbildg. od. Zeichn., Preis und Standortangabe zu richt. sub Chiffre Z. T. 5869 an die Ann.-Exp.

Rudolf Mosse, Zürich.

Baugeschäft

Wegen Krankheit verkaufe ich mein seit vierzig Jahren mit guter Kundschaft betriebenes **Maurer- und Zimmereigenschaft** zu günstigen Bedingungen.

**J. STORRER, Baumeister,
Diessenhofen, Thurgau.**

Zu verkaufen

event. Lizenz abzugeben:

Schweizer Patent Nr. 29251

betreffend Appareil à perforer les rubans pour instruments télégraphiques automatiques et autres instruments analogues. — Reflektanten wollen sich melden bei der

Patentanwaltsfirma

**H. Kirchhofer vorm. Bourry-Séguin & Co.,
Schützengasse 29, Zürich.**

Wegen Betriebsvergrößerung ist billig abzugeben: Eine guterhaltene

Lokomobile (stat.)

30 P. S. Compound „Lanz“

Gefl. Offerten sub Chiff. Z. N. 6013 an

Rudolf Mosse, Zürich.

Perspektiven

künstlerisch flott, **fertigt** jüngerer Architekt gegen billige Berechnung. Offerten sub Z. K. 6135 an

Rudolf Mosse, Zürich.

scharfe Glichés
F. Bachmann ZÜRICH
Löwenstr. 43

Tüchtiger Architekt

Schweizer, mit mehrjähr. Praxis in Architektur- und Baugeschäften, in allen Gebieten und Neuerungen auf der Höhe und als selbständ. Leiter eines Baugeschäftes tätig, **sucht Stelle.** Bevorzugt grösseres Baugeschäft.

Gefl. Offerten mit Gehaltsangebot sub Chiffre Z. R. 6242 an die Annoncen-Expedition

Rudolf Mosse, Zürich.

Wer baut Brennöfen

für einen besonderen ziegeleitechn. Zweck? — Off. sub Chiffre Z. J. 6134 an

Rudolf Mosse, Zürich.

Zu kaufen gesucht.

Eine gebrauchte, in gutem Zustande befindliche

Tenderlokomotive

für Normalgeleise.

Offerten unter Chiffre Z. V. 6171 an

Rudolf Mosse, Zürich.

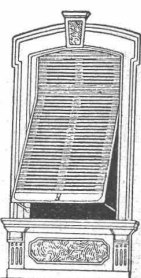
**CARLMÜLLER
ZÜRICH
Patent-Bureau**
~ PRIMA
REFERENZEN ~



Wilh. Baumann

Rolladenfabrik

Horgen (Schweiz).



Holzrolladen
aller Systeme.

Rolljalousien,
automatisch.

**Roll-
Schutzwände**
verschiedener
Modelle.

Verlangen Sie Prospekte!

Wir bitten die werten Leser, bei Berücksichtigung der Anzeigen auf die

„Schweizerische
Bauzeitung“

Bezug nehmen zu wollen.