

Objektyp: **Advertising**

Zeitschrift: **Schweizerische Bauzeitung**

Band (Jahr): **47/48 (1906)**

Heft 22

PDF erstellt am: **21.09.2024**

### **Nutzungsbedingungen**

Die ETH-Bibliothek ist Anbieterin der digitalisierten Zeitschriften. Sie besitzt keine Urheberrechte an den Inhalten der Zeitschriften. Die Rechte liegen in der Regel bei den Herausgebern. Die auf der Plattform e-periodica veröffentlichten Dokumente stehen für nicht-kommerzielle Zwecke in Lehre und Forschung sowie für die private Nutzung frei zur Verfügung. Einzelne Dateien oder Ausdrucke aus diesem Angebot können zusammen mit diesen Nutzungsbedingungen und den korrekten Herkunftsbezeichnungen weitergegeben werden. Das Veröffentlichen von Bildern in Print- und Online-Publikationen ist nur mit vorheriger Genehmigung der Rechteinhaber erlaubt. Die systematische Speicherung von Teilen des elektronischen Angebots auf anderen Servern bedarf ebenfalls des schriftlichen Einverständnisses der Rechteinhaber.

### **Haftungsausschluss**

Alle Angaben erfolgen ohne Gewähr für Vollständigkeit oder Richtigkeit. Es wird keine Haftung übernommen für Schäden durch die Verwendung von Informationen aus diesem Online-Angebot oder durch das Fehlen von Informationen. Dies gilt auch für Inhalte Dritter, die über dieses Angebot zugänglich sind.

# Schweizerische Bauzeitung

Wochenschrift

für Bau-, Verkehrs- und Maschinentechnik

Herausgegeben  
von

**A. WALDNER**

Dianastrasse Nr. 5, ZÜRICH II.

Verlag des Herausgebers. — Kommissionsverlag: Ed. Raschers Erben, Meyer & Zellers Nachfolger in Zürich.

Organ

**Abonnementspreis:**  
Ausland. 25 Fr. für ein Jahr  
Inland. 20 " " "

**Für Vereinsmitglieder:**  
Ausland. 18 Fr. für ein Jahr  
Inland. 16 " " "  
sofern beim Herausgeber  
abonniert wird.

**Abonnements**  
nehmen entgegen: *Herausgeber, Kommissionsverleger und alle Buchhandlungen und Postämter.*

**Insertionspreis:**  
Für die 4-gespaltene Petitzeile  
oder deren Raum 30 Cts.  
Haupttitelseite: 50 Cts.

**Inserate**  
nimmt allein entgegen:  
*Die Annoncen-Expeditios*  
**RUDOLF MOSSE,**  
Zürich,

Basel, Bern, St. Gallen,  
Berlin, Breslau, Dresden,  
Frankfurt a. M., Hamburg,  
Köln, Leipzig, Magdeburg,  
München, Stuttgart, Wien.

des Schweizer. Ingenieur- und Architekten-Vereins und der Gesellschaft ehemaliger Studierender des eidg. Polytechnikums in Zürich.

B<sup>d</sup> XLVII.

ZÜRICH, den 2. Juni 1906.

N<sup>o</sup> 22.

## Verblendsteinfabrik Lausen A.-G. (Baselland)

Glasierte und unglasierte Verblendsteine und feuer- u. hochfeuerfeste Produkte

## Bekanntmachung.

Die **Stadtgemeinde von Sofia** bringt zur Kenntnis der Interessenten, dass zwecks Erlangung von Entwürfen für eine in Sofia zu erbauende **Markthalle** ein

### internationaler Wettbewerb

ausgeschrieben wird. — Konkurrenzprogramm und Bedingungen werden den Interessenten bei Anfrage sofort eingesandt.

Gemeindeverwaltung der Stadt Sofia.

### Gaswerk der Stadt Zürich. Hochkamine.

Ueber die **Erstellung zweier Hochkamine** für die Erweiterung des städtischen Gaswerkes in Schlieren wird hiermit freie Konkurrenz eröffnet. Nähere Auskunft erteilt das Bau bureau des Gaswerkes in Schlieren, woselbst auch die Pläne eingesehen und die Bedingnishefte bezogen werden können.

Schriftliche Angebote sind bis spätestens zum **13. Juni 1906** verschlossen und mit der Aufschrift «Hochkamine im Gaswerk» versehen an den **Bauvorstand II der Stadt Zürich** einzureichen.

Zürich, den 28. Mai 1906.

Gaswerk der Stadt Zürich,  
Der Ingenieur: **A. Weiss.**

### Konkurrenzeröffnung.

Die **Wasserversorgung** der Gemeinden **Horgen, Thalwil, Rüslikon** und **Kilchberg** b/Z. eröffnen anmit Konkurrenz über die Ausführung folgender Arbeiten:

1. **Quellenfassungen** im Gebiete von Rothenthurm bis Biberbrücke im Gesamtbetrage von ca. Fr. 116,000.—
2. **Liefern** von gusseisernen **Röhren und Armaturen** im Betrage von ca. Fr. 500,000.—
3. **Legen der Rohrleitungen** mit allen nötigen Nebenarbeiten von zusammen ca. Fr. 280,000.—

Die Pläne und Bauvorschriften liegen bei dem bauleitenden Ingenieur, **Hr. J. Bosshard** in Thalwil, zur Einsicht auf, wo auch die Eingabeformulare bezogen werden können gegen Erlegung einer Taxe von Fr. 5.—, welche bei der Offertstellung zurückvergütet wird.

Weitere Auskunft erteilt das Präsidium der Wasserversorgung, Herr Ingenieur **Ed. Keller** in Thalwil.

Eingaben über die gesamte Ausführung oder einzelne Teile derselben sind verschlossen unter Aufschrift «Wasser aus dem Bibertale» bis den 12. Juni 1906 dem Präsidium einzureichen.

Thalwil, den 22. Mai 1906.

Wasserversorgung **H., Th., R. & K.**

Der Präsident:  
**Ed. Keller.**

Der Aktuar:  
**O. Kölliker.**

## Bauausschreibung.

Die **Maurer-, Steinhauer- und armierten Betonarbeiten** für das Lagerhaus des Verbands schweizer. Konsumvereine in Pratteln sind gesamthaft in Accord zu vergeben. Eingabetermin 15. Juni 1906 an die unterzeichnete Verwaltung, von welcher Pläne und Baubeschrieb gegen Hinterlage von Fr. 20.— bezogen werden können.

Basel, Thiersteinerallee 14, den 31. Mai 1906.

Die Verwaltung des Verbands schweizer. Konsumvereine.

## Mise au concours.

La **Commune municipale de St-Imier** met au concours la place d'un

### surveillant,

chargé de la direction des travaux pour l'exécution du nouveau réseau de canalisation. Connaissance à fond de la langue française exigée. Entrée en fonction immédiate.

Le cahier des charges est à la disposition des réflectants au Bureau du soussigné, Rue de la Cure 7, jusqu'au 10 Juin 1906.

Prière d'adresser les offres avec demande de traitement au **Président de la Commission des travaux publics** Mr. **Léon Geiser** jusqu'au 15 Juin 1906.

St-Imier, 28 Mai 1906.

**Rob. Wild,**

directeur des travaux publics.

## Hausteinlieferungen aus Muschelsandstein

aus dem **STEINHOF** in Othmarsingen.

|               |                |   |
|---------------|----------------|---|
| Spez. Gewicht | Wasseraufnahme | Druckfestigkeit per cm <sup>2</sup> u. kg |
| 2,56          | 2,1 %          | 800—1300                                  |

Der seit Jahrhunderten verwendete körnige, wetterbeständige Stein eignet sich für Gewölbebrücken, Auflagerquadern, Vorsatzsteine, Sockel, ganze Fassaden, Tür- u. Fenster-Einfassungen, Balkon-Platten etc.

Lenzburg. **Th. Bertschinger, Baumeister.**



## Heinrich Brändli, Horgen Asphaltgeschäft

übernimmt:

**Asphalt-Arbeiten, Asphalt-Isolierungen,**

zweckentsprechend für **Hoch- und Tiefbauten** in nur bewährter fachgerechter Ausführung und gewissenhafter Bedienung mit Garantie. ☞ Referenzen zu Diensten.

Telegr.: **Heinrich Brändli, Horgen.**      **Telephon.**

Für **Techn. Vorarbeiten im Bahn- und Strassenbau** empfiehlt sich **B. Emch, Ingenieurbureau, Bern, Schwarzthorstr. 61.**

## Schweizerische Bundesbahnen. Kreis II.

### Bahnhofumbau Basel.

Die Erd-, Maurer-, Steinhauer- und Verputzarbeiten für das neue **Eilgutgebäude S. B. B.** werden hiermit zur Konkurrenz ausgeschrieben. Die Pläne liegen im Bureau der Bauleitung, Wallstrasse 19 II in Basel, zur Einsicht auf, wo auch Eingabeformulare zu beziehen sind.

Uebernahmeforderungen mit der Aufschrift «Eilgutgebäude S. B. B.» sind bis spätestens den 11. Juni 1906, abends 6 Uhr, verschlossen der unterzeichneten Direktion einzureichen.

Basel, den 22. Mai 1906.

Kreisdirektion II  
der Schweizer Bundesbahnen.

## Schweizerische Bundesbahnen. Kreis II.

### Ausschreibung von Bauarbeiten.

Die Ausführung von zirka **3360 m<sup>2</sup> Holzzementdächern** im neuen Aufnahmgebäude (ohne Spenglerarbeit) wird hiermit zur Konkurrenz ausgeschrieben.

Pläne und Uebernahmsbedingungen sind im Bureau der Bauleitung, Wallstrasse 19 II. Stock, zur Einsicht aufgelegt, wo auch Eingabeformulare zu beziehen sind.

Die Eingaben sind bis 14. Juni 1906, abends, verschlossen mit der Aufschrift «Holzzementdächer für das Aufnahmgebäude Basel» der unterzeichneten Direktion einzureichen.

Basel, den 30. Mai 1906.

Kreisdirektion II  
der Schweizerischen Bundesbahnen.

## Caisse d'Epargne de Neuchâtel.

### Exposition publique et gratuite,

des plans de concours pour un immeuble à la Chaux-de-Fonds; ouverte aux Salles Léopold Robert à Neuchâtel du Mardi 29 Mai au Dimanche 10 Juin 1906; tous les jours de 10 heures du matin à 6 heures du soir.

## Für Baugeschäfte oder Baumaterialienhandlung.

Per sofort oder später ein grosser Hof von ca. 1800 m<sup>2</sup> Terrain in industriereichem Quartier Basels, mit offenen und geschlossenen Schuppen, Holzbearbeitungsmaschinen mit Zubehör zu verkaufen oder zu vermieten. Untermieter gestattet.

Offerten unter O 4374 B an Orell Füßli-Annoncen, Basel.

Wegen Anschluss an das Kubelwerk verkaufen wir unser

## Elektrizitätswerk zur Beleuchtung von ca. 4000 Kerzen:

- 1 **Gleichstrom-Generator**, Spannung 120 Volt, Typ Gmür.
- 1 **Turbine**, System Escher Wyss, mit autom. Regulator, 10 bis 11 P.S., bei einem Betriebsdruck von 11 Atmosphären.
- 1 **Akkumulatoren-Batterie**, System Pollak, bestehend aus 68 Elementen.
- 1 **Petrolmotor**, System Escher Wyss, einzylindrig, mit Regulator, 10 bis 11 P.S.
- 1 **komplette Schalttafelanlage** mit allem Zubehör.

Die Anlage kann im Betrieb gesehen werden.  
Weitere Auskunft erteilt und nimmt Offerten entgegen

**Die Dorfverwaltung Kappel  
(Toggenburg).**

➔ Zu vermieten. ➔

## Eine komplette Giesserei

mit **Dreherei- und Vernicklungs-Einrichtung** zu günstigen Bedingungen. — Offerten erbeten unter Chiffre Z. L. 5086 an die Annoncen-Expedition **Rudolf Mosse, Zürich.**

Akademisch und praktisch gebildeter

## Architekt,

in der Bauleitung erfahren und selbständig, für ein Architekturbureau **gesucht.** — Offerten unter Chiffre H. 3486 Q. an **Haasenstein & Vogler, Basel.**

## Für Baumeister und Architekten!

Die Inhaber eines der ältesten Baugeschäfte in bedeutendstem Fremdenverkehrs-Zentrum der Ostschweiz wünschen Familienverhältnisse halber sich zurückzuziehen.

Spezialbranche ist die Holzbearbeitung. Arrondiertes Grundstück ca. 200 Aren; günstige Lage, Bahnstation.

Tüchtige Fachleute finden Gelegenheit, ein best akkreditiertes Geschäft zu übernehmen. Interessenten, die sich über ihre Qualifikation zur Uebernahme in jeder Beziehung durch Referenzen ausweisen können, wollen ihre Adresse unter „M“ poste restante Chur kundgeben, worauf alles Nähere brieflich mitgeteilt wird.

## Wegen Aufgabe der Closetsitzfabrikation

werden zu jedem annehmbaren Preis

### verkauft:

1. zirka 20,000 Stück **Gummipuffer**,
2. » 4,000 bar **Closetsitzbeschläge** versch. Nrn.
3. » 4,000 unfertige } **fugenlose Closetsitze** und
4. » 600 fertige } **Wasserkästen.**

Desgleichen werden **mehrere D. R.-Musterschutz für Closetsitzfabrikation** abgegeben.

Offerte unter M. P. 1834 an **Rudolf Mosse, München.**

Draht-

Aubert Grenier & Cie.

Eossonay-Sarre

Kabelwerk.

## KIRCHNER & C<sup>o</sup> A.-G.

Leipzig-Sellerhausen.

Grösste Spezialfabrik von

### Sägewerkmaschinen

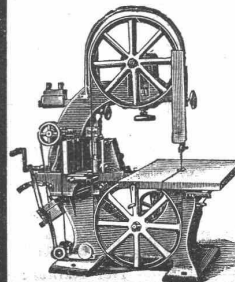
u. Holzbearbeitungsmaschinen

Ueber 140,000 Maschinen geliefert.

62 höchste Auszeichnungen.  
Weltausstellung Paris 1900: Höchste Auszeichnung „Grand Prix“.  
Lüttich 1905: „Grand Prix“.

Filiale: **ZÜRICH, Bahnhofstr. 89,**  
Ingenieur A. Günther.

— TELEPHON 3866. —



# Wanner & C<sup>ie</sup>, Horgen

Spezial-Abteilung für baugewerbliche Isolirungen.

Generalvertreter der Korksteinfabrik Grünzweig & Hartmann, G. m. b. H., Ludwigshafen a. Rh.  
Erste, älteste und grösste Korksteinfabrik des Kontinents.

## Korksteine und Korksteinplatten

für baugewerbliche Zwecke.

Zur Isolirung von:

Ziegel-, Schiefer-, Metall- und Holzzement-Dächern;  
Massivdächern aller Art, Betondächern etc.;  
Massiven Mauern und Fachwerk-Wänden;  
Feuchten Wänden und Untergeschossräumen;  
Gewölben und Fussboden;  
Scheidewänden und Fensternischen;  
Kühlräumen, Eis- und Lagerkellern.

Zur Herstellung von:

Elastischen und schalldämpfenden Fussboden-Unterlagen  
für Linoleum;  
Leichten, freitragenden Scheidewänden;  
Zwischendecken und Deckenverschalungen;  
Warm- und Kaltluft-Kanälen für Heizungs- und Ventilations-  
Anlagen;  
Telephonzellen.

Als selbständiges Bauelement für

Wohnhäuser, Villen, Stallungen, Personen- und Lagerhallen, Remisen, ambulante Lazarette,  
Sanatorien, Baracken, Wärterhäuschen, Pavillons, Schutzhütten etc.

### Hohe Isolirwirkung

gegen

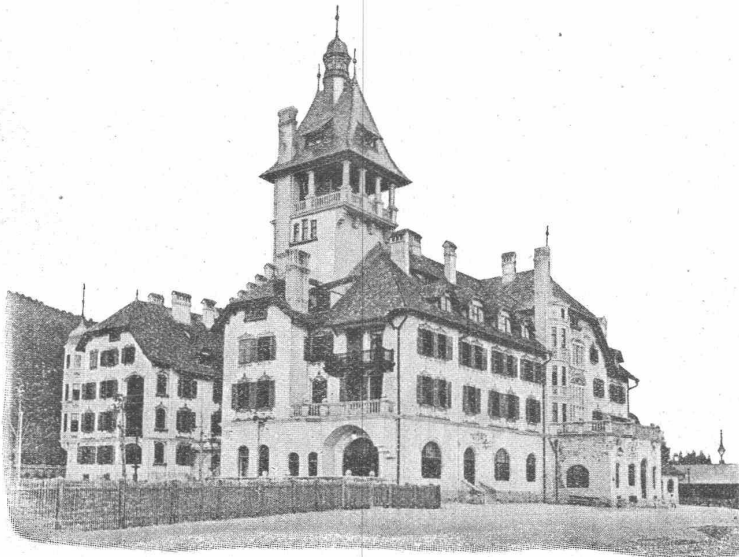
**Wärme, Kälte, Schall und Feuchtigkeit.**

Tausende von  
Referenzen und Zeugnissen  
aus allen Ländern.

Eigenes  
Architektur-Bureau  
zur Konstruktion  
von  
Korksteinbauten.

Langjährig geschultes  
Monteur-Personal.

**WANNER & C<sup>ie</sup>**  
**HORGEN.**



Ausführung  
jeder Art Arbeiten  
unter Garantie.

Kataloge,  
Kostenberechnungen,  
fachkundige Ratschläge  
und Projekte  
prompt und gratis.

Grosses Lager,  
rasche Bedienung.

**WANNER & C<sup>ie</sup>**  
**HORGEN.**

Grand Hôtel „Erzherzog Johann“ am Semmering.

Einbau sämtlicher Mansardenräume, Herstellung von Dachschrägen, Scheidewänden, Gangwänden etc. aus Korkstein.

**VORZÜGE:** Kurze Bauzeit, rasches Austrocknen, Schutz gegen Temperatureinflüsse,  
feuersicherer Schutz der hölzernen Dachkonstruktion.



## Siderosthen-Lubrose-Farben in allen Nuancen.

Bester Anstrich für Eisen, Holz, Zement, Mauerwerk etc.

Die Siderosthen-Lubrose-Farbe schwarz ist in hohem Grade säure- und hitzebeständig und eignet sich besonders als Anstrich von Eisenkonstruktionen, Apparaten, Reservoirs in chemischen Betrieben zum Schutze gegen Säuren, Dämpfe, Feuchtigkeit etc.

Zahlreiche schweizerische Atteste.

Prospekte durch **Jung & Baumann, Zürich**, Alleinverkauf und Lager für die Schweiz. Telephon 523.

# TUFFBRÜCHE SURAVA

(GRAUBÜNDEN)

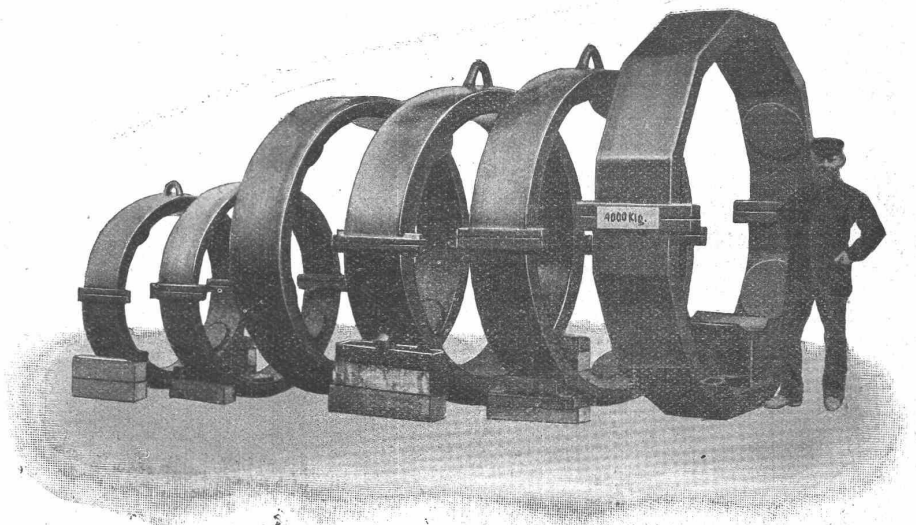
Lieferung von Steinhauerarbeit und Grottenstücken in prima

## TUFFSTEINEN

mit feiner Struktur und schön gelber Farbe. ————— Tadellose Ausführung bei billiger Berechnung.  
Spez. Gewicht 1,5. — Druckfestigkeit 100—120.

## Warum wird die Verwendung unseres Stahlgusses im Maschinenbau immer allgemeiner?

Weil unser Stahlguss aus einem in jeder Beziehung zuverlässigen Material besteht, dessen Härtegrade jedem Verwendungszweck angepasst werden können, weil unser Stahlguss ebenso leicht zu bearbeiten und ebenso zuverlässig ist als geschmiedetes Material;  
weil unser Stahlguss sorgfältiger, exakter hergestellt wird als geschmiedete Stücke es sein können, weniger Zugabe erfordert und daher Ersparnis in der Bearbeitung ermöglicht;  
weil unser Stahlguss in den meisten Fällen überdies billiger ist als geschmiedete Stücke;  
weil man in der Formenbildung der Stahlgussstücke viel mehr freie Hand hat als bei Schmiedestücken.



## A.-G. der Eisen- und Stahlwerke vorm. Georg Fischer

### Weichguss-Stücke

aus Ia Material, gut gegläht, nach Mustern, Modellen od. Zeichnungen.

### Schaffhausen (Schweiz).

### Fittings Marke +GF+

über 4000 Modelle, jedes Stück kontrolliert.

Facettler-, Schleif- und Polierwerke Seebach, Spiegelbelege-Anstalt Spiegelglas en détail & en gros Draht- und Rohglas Glasjalousien etc. etc.

C. Grambach, Nachfolger von Grambach & Linsi, Zürich  
Telegramm Grambach Zürich ————— Zähringerstrasse 45 ————— Telephon 2290

### Spiegelglas in allen Façonon

unbelegt — plan — Ia. belegt — facettiert

Höchste Auszeichnung Goldene Medallien Zürich 1894, Genf 1896. Man verlange Preise, da wir nicht reisen lassen.

# Waagen

für alle Verhältnisse, speziell  **Brückenwaagen**  
in neuesten unübertroffenen Konstruktionen —  Patente 22780 und 27055

liefern

## H. Ammann-Seilers Söhne

### Waagenfabrik in Ermatingen.

Feinste Referenzen und Gutachten.  
Höchste Auszeichnungen.

## In St. Moritz-Bad und St. Moritz-Dorf

zu verkaufen en bloc oder parzellenweise, zu mässigen Preisen, direkt vom Besitzer: zirka 40 000 m<sup>2</sup> messende

## vier Baugrundkomplexe

von verschiedener Grösse; worunter für Villen oder Hotel wohl die schönsten Bauplätze in St. Moritz-Dorf. Anfragen gefl. sub Chiffre Z. C. 5603 an die Annoncen-Expedition  
**Rudolf Mosse, Zürich.**

**Litosilo Kunstholz-Bodenbelag**, fugenfrei, hygienisch, warm, schalldämpfend, dauerhaft wie Eichenholz.

**Kunstholz-Estrich**, ganz besonders leichte und warme, schalldämpfende Linoleum-Unterlage.

**Planolin-Nivelliermasse**, einzige sofort trocknende, harte und glatte Linoleum-Unterlage. Verbindet sich mit jedem Material

**CH. H. PFISTER & Co., BASEL.**

## Geiger'sche Fabrik

für Strassen- u. Hausentwässerungs-Artikel, G. m. b. H.  
KARLSRUHE i. B. 11

Spezialität:

**Einrichtungen für Kläranlagen.** Gesetzl. geschützt u. vorzügl. bewährt.

Einlass- und Ablass-Schützen mit der vorzüglich bewährten, geschützten Rollenführung und Rollenkeilverschlüssen, Wehrschützen, Vorrichtungen zum schichtenweisen Ablassen von Klärbecken, Spül- und Sperrtüren, Klappen, Rechenanlagen, Siebschaufräder.

**Generalvertrieb des Frankfurter Klärrechens.** Selbstregistrierende Apparate zum Messen der Durchflusswassermenge.

Lieferantin sämtl. Konstruktionen nach eigenen Entwürfen für die Kläranlagen in Frankfurt a. M., Mannheim, Elberfeld, Giessen, Düsseldorf, Beuthen, Halberstadt u. s. w.  
**Entwurf u. Ausführung aller Vorrichtungen für Kläranlagen.** — Vorzügliche Empfehlungen von Behörden.

## Dipolithplattenfabrik A.-G. Dietikon-Zürich

empfeht ihr vorzügliches Produkt als Belag von Fahrstrassen, Trottoirs, Terrassen und Höfen, Bahnhöfen, Perrons, Güterbahnhöfen, Lagerhallen und Fabriken jeder Art, sowie Korridorbelag für Kasernen, Schulen und sonstige Bauten. **Dipolithplattenbelag** ist fusswarm, staubfrei, wasserdicht, beinahe geräuschlos, fugenlos und von grösster Widerstandsfähigkeit. In der Schweiz verlegt bis Ende 1905: 45 000 m<sup>2</sup>.

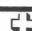
**Alleinverkauf der Schürmanneisen**

für Massivdecken, Schlammkanalröhren in arm. Beton mit Steinzeugschalen, eiförmig, div. Grössen. Pat. No. 18655.

Referenzen sowie jede wünschbare Auskunft und Preisangaben stehen bereitwilligst zur Verfügung.

Zur Fabrikation in der Schweiz *einzig* berechtigt.

D. R. P. Nr. 162 587.

 Patent angemeldet.

**Doloment.** Bester Ersatz f. Linoleum und Terrazzoböden.

Siemens & Halske A.-G., Berlin, 1904 = 17,500 m<sup>2</sup>  
Siemens & Halske A.-G., Berlin, 1905 = 15,000 m<sup>2</sup>  
Cirque Metropole, Paris, 1905 = 20,000 m<sup>2</sup>

Muster und Prospekte gratis und franko.

**Dolomentwerke Jacob Tschopp & E. Merz, Basel.**

## Zum Verkaufen

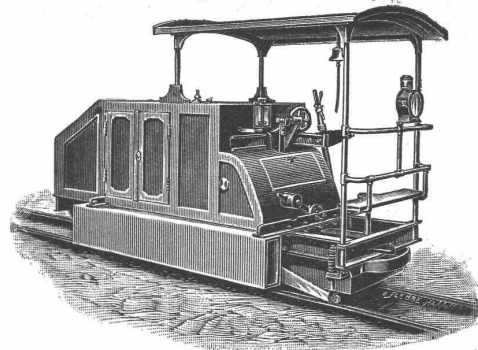
wegen Liquidation: **Messing- und Rotguss-Hahnen, Dampfventile** etc., **Porzellanwaren** (Wandbecken, Schüsseln etc.). — Anfragen unter Chiffre Z. M. 5087 an die Annoncen-Expedition  
**Rudolf Mosse, Zürich.**



## Gasmotoren-Fabrik Deutz

### Filiale Zürich

Bahnhofplatz 5, beim Hauptbahnhof.



## Benzin-Lokomotiven

für Feldbahnen, Fabrikgeleise, Strassenbahnen.

Billiger, absolut gefahrloser Betrieb, kein Geruch und keine Rauch- und Russbelastigung, kein Anheizen. Jederzeit sofort betriebsbereit.

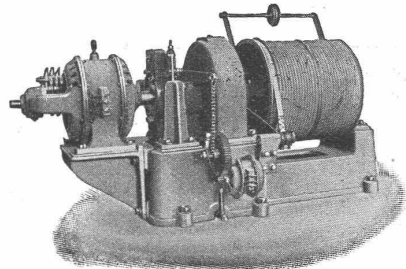
**Benzin- und Petrol-Lokomobilen**  
**Schiffsmotoren, Motorboote**

**Gas-, Benzin-, Petrolmotoren**  
von 1 — 6000 P. S. und darüber.

„**Deutzer Kraftgasmotoren**“

v. 6 — 6000 P. S. Kohlenverbr. 1 1/2 — 3 Cts. pr. Pferdekraft u. Stunde.  
75,000 Motoren im Betrieb.

## Elektrische Aufzüge (Lifts)



mit **automatisch-elektrischer Druckknopfsteuerung**

liefern als **Spezialität** in modernster und bester Ausführung

## G. Wüst & Cie., Seebach-Zürich.

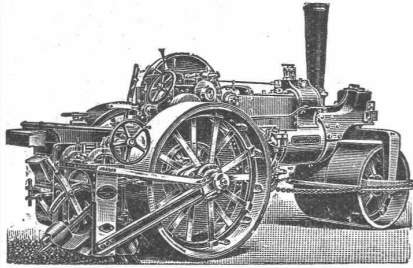
Vorzüge unseres Systems:

**Absolut zuverlässige einfache Steuerung.**  
**Sehr geringer Stromverbrauch, daher billigster Betrieb.**

Prima Referenzen.

Projekte und Lieferungs-offerten prompt und kostenlos.

**FRITZ MARTI AKT.-GES., WINTERTHUR**



liefert kaufs- und mietweise **DAMPFSTRASSENWALZEN**, Patent Aveling & Porter, mit oder ohne mechanischem Strassenaufbrecher; in Gebrauch bei einer grössern Anzahl schweiz. Behörden. **Strassenlokomotiven** zur Beförderung leichter und schwerer Lasten.

**Steinbrecher, Lokomobilen**, sowie sämtliches Material für **Bau-Unternehmer**.

Ferner sämtliche Maschinen zur Strassenreinigung, wie:

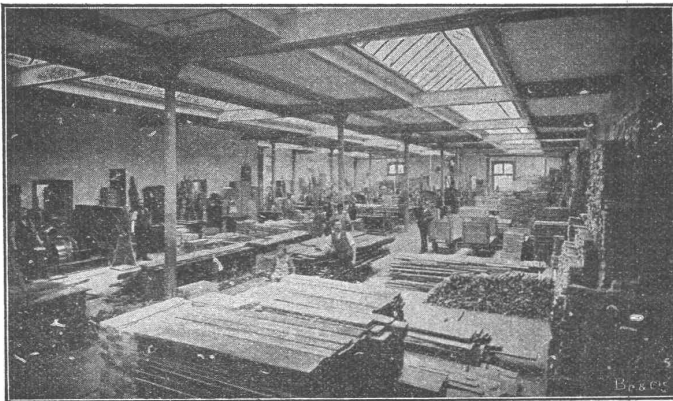
**Kehrmaschinen Sprengwagen**

**Schlammabzugmaschinen**

**Dampfstrassenwalzen zum Ausleihen vorrätig.**



**Neue Dachkonstruktion für Fabrik-Bau**



**Vorteile:**

1. Unabhängigkeit der Gebäudelage von der Himmelsrichtung.
2. Geringstes Gewicht bei sehr guter Isolation.
3. Unübertroffene Lichtwirkg. mit spezieller Lüftungsvorrichtg.
4. Rasche und **billigste** Erstellung bei jeder Jahreszeit.
5. Beste Eignung auch für schwierige klimatische Verhältnisse.
6. Widerstandsfähigkeit gegen Feuer; billige, feuersichere Imprägnierung durch Flammenschutz-Anstrichmasse.

Empfohlen als **rationallestes System** für **Magazine, Lagerhäuser, Werkstätten, Maschinenfabriken, Glassereien, Elektrizitätswerke, Spinnereien, Webereien, Blechereien, Färbereien, Güterhallen, Markthallen, etc.**

Patent-Inhaber:

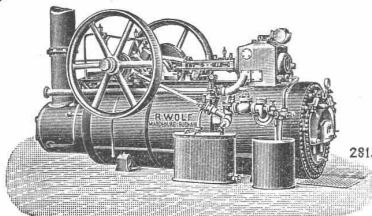
**Séquin & Knobel, Rütli** (Zürich),  
Zivil-Ingenieur-Bureau für modernen Fabrikbau.

Vertretung und Ausführung:

**KOCH & Cie.**, vorm. E. Baumberger & Koch, **Basel**,  
Unternehmung für Dachkonstruktionen- und Bodenbelags-Arbeiten.

⊕ Patent Nr. 23428

Paris 1900: Grand Prix.



**R. WOLF** Magdeburg-Buckau.

Fahrbare u. feststehende Sattdampf- u. Patent-

**Heissdampf-Lokomobilen**

bis zu 500 Pferdestärken.

**Wirtschaftlichste Wärme-Kraftmaschinen der Gegenwart.**

Einfache Bedienung. Unbedingte Zuverlässigkeit. Hoher Kraftüberschuss. Gleichmässiger, geräuschloser Gang. Verwendung jeden Brennmaterials. Verwertung des Dampfes für Heiz- und Betriebszwecke.

**Zentrifugalpumpen** für grosse und kleine Förderhöhen.

Vertreter: **Baumann, Kölliker & Co., Zürich II.**

Fensterfabrik  
und Glaserei

**J. G. KIEFER**

Werkstätte und Bureau:  
Seefeldstrasse 153

**ZURICH V**

2894 TELEPHON 2894

Alleiniger Inhaber des  
Schweiz. Patentes Nr. 27008  
für moderne

**Oberlichtscheren.**

Im Gebrauch  
über 500,000 m<sup>2</sup>

**E. Séquins Euböolithbelag**

*Garantierte Ausführung durch eigene Arbeiter.*

Generalvertreter: *Felix Beran, Zürich.*

**Personen- u. Warenaufzüge**

liefert als Spezialität

**J. Ruegger, Maschinenfabrik, Basel.**

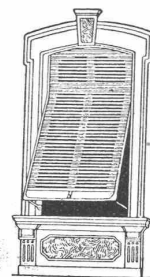
scharfe **Glichés**  
F. Bachmann ZÜRICH  
Löwenstr. 43

CARL MÜLLER  
ZÜRICH II  
**Patent-Bureau**  
PRIMA  
REFERENZEN

**Wilh. Baumann**

Rolladenfabrik

**Horgen** (Schweiz).



Holzrolladen  
aller Systeme

Rolljalousien,  
automatisch.

Roll-  
Schutzwände  
verschiedener  
Modelle.

Verlangen Sie Prospekte!