

Zeitschrift: Schweizerische Bauzeitung
Herausgeber: Verlags-AG der akademischen technischen Vereine
Band: 47/48 (1906)
Heft: 18

Werbung

Nutzungsbedingungen

Die ETH-Bibliothek ist die Anbieterin der digitalisierten Zeitschriften auf E-Periodica. Sie besitzt keine Urheberrechte an den Zeitschriften und ist nicht verantwortlich für deren Inhalte. Die Rechte liegen in der Regel bei den Herausgebern beziehungsweise den externen Rechteinhabern. Das Veröffentlichen von Bildern in Print- und Online-Publikationen sowie auf Social Media-Kanälen oder Webseiten ist nur mit vorheriger Genehmigung der Rechteinhaber erlaubt. [Mehr erfahren](#)

Conditions d'utilisation

L'ETH Library est le fournisseur des revues numérisées. Elle ne détient aucun droit d'auteur sur les revues et n'est pas responsable de leur contenu. En règle générale, les droits sont détenus par les éditeurs ou les détenteurs de droits externes. La reproduction d'images dans des publications imprimées ou en ligne ainsi que sur des canaux de médias sociaux ou des sites web n'est autorisée qu'avec l'accord préalable des détenteurs des droits. [En savoir plus](#)

Terms of use

The ETH Library is the provider of the digitised journals. It does not own any copyrights to the journals and is not responsible for their content. The rights usually lie with the publishers or the external rights holders. Publishing images in print and online publications, as well as on social media channels or websites, is only permitted with the prior consent of the rights holders. [Find out more](#)

Download PDF: 26.07.2025

ETH-Bibliothek Zürich, E-Periodica, <https://www.e-periodica.ch>

Schweizerische Bauzeitung

Wochenschrift

für Bau-, Verkehrs- und Maschinentechnik

Herausgegeben
von

A. WALDNER

Dianastrasse Nr. 5, ZÜRICH II.

Verlag des Herausgebers. — Kommissionsverlag: Ed. Raschers Erben, Meyer & Zellers Nachfolger in Zürich.

Organ

des Schweizer. Ingenieur- und Architekten-Vereins und der Gesellschaft ehemaliger Studierender des eidg. Polytechnikums in Zürich.

Abonnementspreis:
Ausland. 25 Fr. für ein Jahr
Inland. . 20 " " "

Für Vereinsmitglieder:
Ausland. 18 Fr. für ein Jahr
Inland. . 16 " " "
sofern beim Herausgeber
abonniert wird.

Abonnements
nehmen entgegen: **Heraus-**
geber, Kommissionsverleger
und **alle Buchhandlungen**
und **Postämter.**

Insertionspreis:
Für die 4-gespaltene Petitzelle
oder deren Raum 30 Cts.
Haupttitelseite: 50 Cts.

Inserate
nimmt allein entgegen:
Die Annoncen-Expeditio
RUOLF MOSSE,
Zürich,
Basel, Bern, St. Gallen,
Berlin, Breslau, Dresden,
Frankfurt a. M., Hamburg,
Köln, Leipzig, Magdeburg,
München, Stuttgart, Wien.

B^d XLVII.

ZÜRICH, den 5. Mai 1906.

N^o 18.

Strassenbau-Ausschreibung.

Ueber die Erstellung der Strasse Unterdorf-Nageldach wird hiemit **freie Konkurrenz** eröffnet.

Länge 400 m, Breite 3,3 m.

Eingabefrist bis **Mitte Mal.** Bauzeit August und September.

Der Plan kann bei Herrn Gemeinderat Zellweger eingesehen werden und ist derselbe zu weitem Aufschlüssen bereit.

Wald (Appenzell A.-Rh.), 21. April 1906.

Die Strassenkommission.

Bannvermessung Gelterkinden.

Die **Parzellenvermessung** des Gemeindebannes Gelterkinden (967 ha), sowie die Anfertigung der bezügl. Pläne werden anmit zur öffentlichen Konkurrenz ausgeschrieben. Der Vermessungsvertrag kann auf der Gemeindekanzlei eingesehen werden, der auch Uebernahmsofferten bis 10. Mai a. c. einzureichen sind.

Gelterkinden, 21. April 1906.

Der Gemeinderat.

Konsum-Verein Zürich.

Ausschreibung von Bauarbeiten.

Der Konsum-Verein Zürich eröffnet Konkurrenz über die Ausführung der **Schlosserarbeiten** zu dem Verwaltungs- und Magazingebäude an der Badenerstrasse Zürich III.

Pläne und Akkordbedingungen liegen im Bureau des Unterzeichneten auf. Schriftliche Uebernahmsofferten sind bis spätestens 12. Mai 1906 an die **Baukommission des Konsum-Vereins Zürich**, Waisenhausgasse 10, mit der Aufschrift «Eingabe für Bauarbeiten», verschlossen einzusenden.

Zürich, den 30. April 1906.

ADOLF ASPER, Architekt, Steinwiesstrasse 40, Hottingen.

Neubau Schulhaus Rheineck.

Ueber die Verputz- und Gipserarbeiten, Glaser-, Schreiner-, Schlosser- und Malerarbeiten, Kunst- und Spenglerarbeiten, Wand- u. Bodenplatten, Linoleumbelag und Holzrollladen wird Konkurrenz eröffnet.

Die Eingabeformulare können vom 1. Mai an auf dem Bureau des Unterzeichneten bezogen werden, wo auch die Pläne und Vertragsvorschriften zur Einsicht auflegen.

Die Offerten sind bis spätestens am 12. Mai a. c. verschlossen und mit der Aufschrift «Offerte für den Neubau Schulhaus Rheineck» an den Präsidenten des Schulrates, **Herrn Pfarrer Steger in Rheineck** einzusenden

Rorschach, den 27. April 1906.

Adolf Gaudy, Architekt.

D. R. P. Nr. 162 587.

Patent angemeldet.

Doloment. Bester Ersatz f. Linoleum und Terrazzoböden.

Siemens & Halske A.-G., Berlin, 1904 = 17,500 m²
Siemens & Halske A.-G., Berlin, 1905 = 15,000 m²
Cirque Metropole, Paris, 1905 = 20,000 m²

Muster und Prospekte gratis und franko.

Dolomentwerke Jacob Tschopp & E. Merz, Basel.

Thonwerk Biebrich, A.-G.

Biebrich a/Rhein

beste Referenzen und Zeugnisse aus der Schweiz,

liefert die für den **Bau und Betrieb** von **Gasanstalten, Zementfabriken, Chemischen Fabriken, Cellulosefabriken, Schweiss- und Puddelwerken, Eisengliessereien**, sowie für **Dampfkessel- und sonstige Feuerungsanlagen** notwendigen

feuerfesten und säurebeständigen Produkte

Retorten, Form- u. Normalsteine, Gloverringe, Mörtel etc.

Hausteinlieferungen aus

Muschelsandstein

aus dem **STEINHOFF** in Othmarsingen.

Spez. Gewicht	Wasseraufnahme	Druckfestigkeit per cm ² u. kg
2,56	2,1%	800—1300

Der seit Jahrhunderten verwendete körnige, wetterbeständige Stein eignet sich für Gewölbebrücken, Auflagerquadern, Vorsatzsteine, Sockel, ganze Fassaden, Tür- u. Fenster-Einfassungen, Balkon-Platten etc.

Lenzburg. Th. Bertschinger, Baumeister.

Favre & Cie.

Zürich



Asphalt- u. Beton-
Baugeschäft

Spezialität

Feuerfeste Bauten

in armiertem Beton

Erstellung
ganzer Fabrikanlagen

Verlag von SCHULTHESS & Co., Zürich.

Kontinuierliche Träger.

Interpolierbare Tabellen zum raschen Auftragen der Einflusslinien für Momente und Scheerkräfte sowie der Kurven für verteilte Lasten von **GUSTAV GRIOU**. — Preis Fr. 8.— geb.

Rhätische Bahn.

Bauausschreibung.

Die **Unterbauarbeiten** der 5,4 km langen Linie **Samaden-Pontresina** mit Einschluss der Zufahrtsstrasse nach Pontresina werden hiernit zur Konkurrenz ausgeschrieben.

Diese Arbeiten belaufen sich auf rund 302 000 Franken und umfassen:

Erd- und Felsbewegung	ca. 81 300 m ³
Mörtelmauern der Kunstbauten	> 3 100 m ³
Trockenmauerwerk und Steinsätze >	2 300 m ³

Pläne und Bauvorschriften können auf dem Bureau des Oberingenieurs der Rhätischen Bahn im Verwaltungsgebäude in Chur eingesehen werden.

Angebote auf die ganze Arbeit sind in Prozenten der Voranschlagspreise spätestens bis zum

10. Mai 1906

schriftlich und versiegelt mit der Aufschrift „**Baueingabe Samaden-Pontresina**“ der Direktion der Rhätischen Bahn einzureichen.

Chur, den 20. April 1906.

Die Direktion.

Schweizerische Bundesbahnen.

Kreis II.

Bahnhofumbau Basel.

Die **Erweiterung des Bahneinschnittes** und die **Erstellung einer Futtermauer** zwischen der Margarethen- und der Dachsfelderstrasse mit zirka 3200 m³ Erdbewegung, 900 m³ Mauerwerk und 600 m³ Beschotterung wird hiernit zur Konkurrenz ausgeschrieben.

Pläne, Vorausmasse und Ausführungsbestimmungen können im Bureau der Bauleitung für den Bahnhofumbau, Wallstrasse 19, im Parterre, eingesehen werden.

Schriftliche Uebernahmeangebote sind bis zum 10. Mai 1906 verschlossen mit der Ueberschrift „**Erweiterung zwischen Margarethen- und Dachsfelderstrasse**“ an die unterzeichnete Direktion einzureichen.

Später eintreffende Angebote finden keine Berücksichtigung.

Basel, den 20. April 1906.

Kreisdirektion II
der Schweizer. Bundesbahnen.

Ausschreibung von Bauarbeiten.

Die **Erd-, Maurer-, Steinhauer-, Zimmer-, Spengler-, Dachdecker-, Glaser-, Schreiner-, Parquet-, Schlosser- und Maler-Arbeiten** zu einem **Zollgebäude in Zurzach** werden hiernit zur Konkurrenz ausgeschrieben. Pläne, Bedingungen und Angebotformulare sind bei der eidg. Bauinspektion in Zürich, Clausiusstrasse 6, zur Einsicht aufgelegt.

Die Arbeiten werden nicht getrennt an einzelne Unternehmer, sondern insgesamt an einen Generalunternehmer, der sich über die Befähigung zur Uebernahme von ganzen Gebäuden ausweisen kann, vergeben.

Uebernahmeofferten sind verschlossen unter der Aufschrift «**Angebot für Zollgebäude Zurzach**» bis und mit dem **14. Mai** nächsthin franko an die unterzeichnete Verwaltung einzureichen.

Bern, den 30. April 1906.

Die Direktion der eidg. Bauten.

Eisenbaugeschäft

Vohland & Baer, Basel

Gegründet 1859

Spezialitäten:

1. **Gewächshäuser** für Villen und Handelsgärtner.
2. **Kunstschmiede-Arbeiten** in jeder Stilart.
3. **Stahlwellblech-Rolladen.**
4. **Bauten in Eisen und Glas** nach eigenen oder fremden Entwürfen.

Photographien von ausgeführten Anlagen zur Verfügung.
Kurze Lieferfristen.

Schlachthof Zürich.

Ausschreibung von Bauarbeiten.

Die Ausführung und Montage der **Kühl- und Eismaschinenanlage**, sowie der **Hochdruck-Dampfheizungsanlagen**, der **Ventilations- und Entnebelungsanlagen** und der **Warmwasserversorgungs-Einrichtungen** werden hiernit zur Konkurrenz ausgeschrieben.

Die betreffenden Pläne und die Bedingnishefte sind im Bureau der Bauleitung **Herdernstrasse 56, Hard, Zürich III** zu beziehen gegen Erlegung von Fr. 10.— resp. Fr. 25.—, die bei Einlieferung eines Projektes zurückerstattet werden.

Die verschlossenen Angebote sind mit der Aufschrift «**Lieferung der Kühl- und Eismaschinenanlage resp. Lieferung der Hochdruckdampfheizungsanlage Schlachthof**», bis Samstag den 16. Juni 1906, abends 6 Uhr, an den Vorstand des Bauwesens I, Stadthaus einzureichen.

Zürich, den 5. Mai 1906.

Die Bauleitung des Schlachthofes.

Für Ingenieure und Geometer.

Die Aufnahme von **Plan und Kostenberechnung** für eine **Strasse von 4 m Breite** und einer Steigung von höchstens 12 ‰, von **Oberdorf-Weggis bis Grüthalphütten unterhalb Rigi-Kaltbad**, wird zur Konkurrenz ausgeschrieben. — Offerten über Monatsgehalt oder per Kilometer sind bis 10. Mai künftigt der Gemeinderatskanzlei einzureichen.

Weggis, 23. April 1906.

Per Gemeinderatskanzlei:
Hofmann.

Elektrizitätswerk der Stadt Zürich.

Stellen-Ausschreibung.

Im Falle der Genehmigung des Kredites für ein Kraftwerk an der Albula durch die Gemeinde sind beim Elektrizitätswerk der Stadt Zürich nachgenannte Stellen sofort zu besetzen:

- a) **ein Ingenieur** für Trassierung und Bauleitung der oberirdischen Fernleitung Sils-Zürich,
- b) **fünf Gehülfen** für den unter a) genannten Chef des Leitungsbaues.

Von dem mit der Erstellung der Fernleitung zu betrauenden Ingenieur wird langjährige Erfahrung im Bau von oberirdischen Hochspannungsleitungen, sowie technische Bildung verlangt. Dessen Stelle wird nach Erstellung der Anlage eine dauernde als Assistent des Werkes.

Die unter b) genannten Gehülfen haben sich auszuweisen über Erfahrung in der Absteckung oberirdischer Leitungsanlagen und in der Ausfertigung der Pläne für solche. Deren Anstellung ist nur eine vorübergehende.

Schriftliche Anmeldungen mit Angabe der bisherigen Tätigkeit, der Gehaltsansprüche und des frühesten Eintrittstermins sind bis zum 19. Mai a. c. verschlossen mit der Ueberschrift: „**Stelle beim Leitungsbau Sils-Zürich**“ einzureichen an den **Vorstand des Bauwesens, II. Abteilung**, Beatenplatz, Zürich I.

Nähere Auskunft erteilt der Ingenieur des Elektrizitätswerkes, Beatenplatz 1, III. Etage.

Elektrizitätswerk der Stadt Zürich,
Der Ingenieur: **H. Wagner.**

Für Baumeister und Architekten!

Die Inhaber eines der ältesten Baugeschäfte in bedeutendstem Fremdenverkehrs-Zentrum der Ostschweiz wünschen Familienverhältnisse halber sich zurückzuziehen.

Spezialbranche ist die Holzbearbeitung. Arrondiertes Grundstück ca. 200 Aren; günstige Lage, Bahnstation.

Tüchtige Fachleute finden Gelegenheit, ein best akkreditiertes Geschäft zu übernehmen. Interessenten, die sich über ihre Qualifikation zur Uebernahme in jeder Beziehung durch Referenzen ausweisen können, wollen ihre Adresse unter „**M**“ **poste restante Chur** kundgeben, worauf alles Nähere brieflich mitgeteilt wird.

Elektro-mechanische Werkstätte

A. Schneider  **Bern**

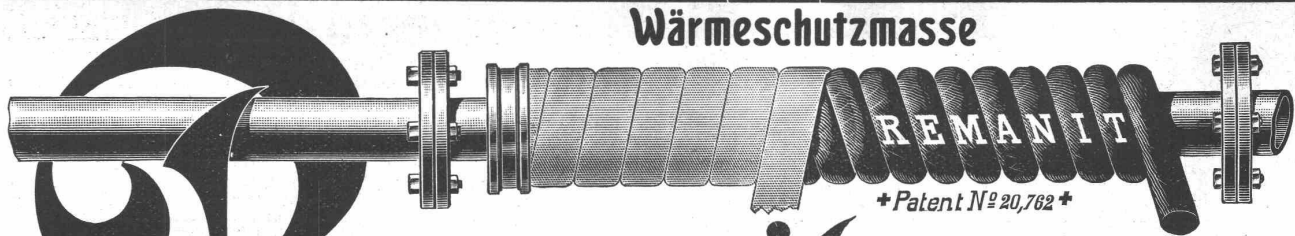
Telephon 2200 6 u. 8 Stockernweg 6 u. 8 Telephon 2200

Unternehmung elektrischer Anlagen

Kraftübertragung und Beleuchtung
Hoch- und Niederspannungsleitungen, Haus-Installationen,
Signal- und Telephon-Einrichtungen. Reparaturen usw.

Voranschläge und Berechnungen kostenlos

Wärmeschutzmasse



Remanit

Bestes Isoliermaterial

erzielt über 90% Nutzeffekt!

Remanit besteht aus karbonisierten Seiden-Zöpfen, -Polstern und -Decken

Remanit ist unerreicht als Isoliermittel für:

Zentralheizungs- u. Warmwasser-Anlagen
Kaltwasser-Leitungen

gegen Wärme-Verluste
gegen Einfrieren u. Schwitzen.

General-Vertretung und Depot: **WANNER & C^E, HORGEN.**

Ausführung jeder Art Isolierungen durch eigene Facharbeiter.

Erstes Fachgeschäft für maschinentechnische Isolierungen.

Die Aktiengesellschaft der Maschinenfabrik von Louis Giroud in Olten

Zur Wasserversorgung von Fabriken, Villen, Hotels und ganzen Ortschaften:

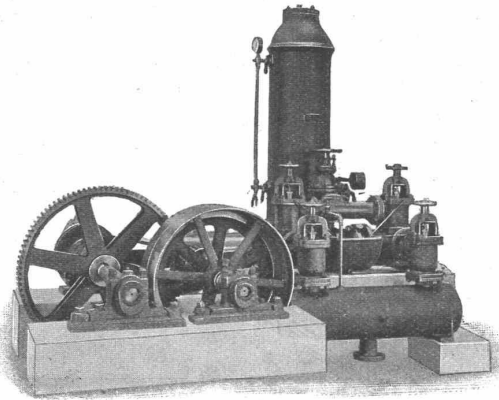
⊞ Pumpen ⊞

aller Art, wie:

Kolbenpumpen für alle Druckhöhen, langsam gehende und Schnellläufer, für Transmissions-, Dampf-, Gas-, Petrol- u. Elektromotorenbetrieb,

ferner Presspumpen, Zentrifugalpumpen, Rotationspumpen System Enke, Schraubepumpen für Handbetrieb.

baut:



Für Gasfabriken:

Komplette Generator- und Ofenarmaturen, Lademulden, Koks-karren, Teer- und Ammoniakwasserpumpen, Syphonentleerungspumpen, Kohlen- und Koks-Brech-, Transport- und Sortir-Anlagen, Hängebahnen z. Materialtransport, patentierte Materialspender, Förder-Rinnen, Kratzer- und Bandtransporteure, Gasdruckregler etc., ferner Transmissionen, Aufzüge, hydraulische, sowie für Transmissions- u. elektrischen Betrieb.

Eisenbahn-Material:

Signale u. Wegschranken, zentrale Stellwerke für Weichen und Signale, Ausführung der Konstruktionen der Eisenbahnsignal-Bauanstalt von Max Jüdel & Cie. in Braunschweig für die Schweiz in eigener Stellwerks-Werkstätte.

Hydraulische Achsenversenkapparate.

GEBRÜDER SCHOLL, ZÜRICH

Gegründet 1865 Spezialgeschäft für gute Schreib- u. Zeichenwaren Fraumünsterstr. 8

Wir empfehlen:

Zeichentische u. Lichtpausapparate

in verschiedenen bewährten Konstruktionen.

Präzisions-Reisszeuge,

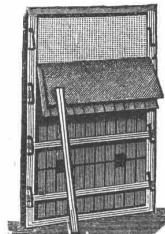
Aquarellfarben in Stücken, Tuben und Näpfchen, farbige Auszlehtuschen, Pinsel, Eisenbahnradien, Reduktionsmassstäbe.

Ia. Zeichen- und Pauspapiere,

Ia. Lichtpauspapiere, Millimeterpapiere, Bristolkartons, Farbige Kartons z. Aufziehen von Plänen, Skizzierblocks, Aquarellblocks.

Radiergummi „Pythagoras“.

Direkter Import echt chines. Perltsusche.

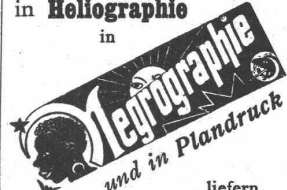


CARL MÜLLER ZÜRICH Patent-Bureau PRIMA REFERENZEN

Heliographie- und Paus-Papiere

Lichtpausen

in Heliographie in



liefern

Hatt & C^o, Zürich,

Auf der Mauer 4. Telephon 4146.



Siderosthen-Lubrose-Farben in allen Nuancen.

Beste Anstrich für Eisen, Holz, Zement, Mauerwerk etc.

Die Siderosthen-Lubrose-Farben umschliessen den gestrichenen Gegenstand wie mit einer Gummihaut und verhindern das Eindringen von Feuchtigkeit in Mauerwerk, Cement, Verputz etc.

Zahlreiche schweizerische Atteste.

Prospekte durch **Jung & Baumann, Zürich**, Alleinverkauf und Lager für die Schweiz. Telephone 523.

Im Gebrauch über 500,000 m²

E. Séguins Euböolithbelag

Garantierte Ausführung durch eigene Arbeiter.

Generalvertreter: Felix Beran, Zürich.

Markwalder & Ganz
Hoch od. tief geätzte
Metall-Firma-Schilder
in jeder Farbe, Grösse u. Façon

Specialgeschäft für Bedarfsartikel
techn. u. kaufm. Bureaux
ST. GALLEN

LUXFER-PRISMEN

erhellen dunkle Räume durch **TAGESLICHT.**



Kellerbeleuchtung durch Einfalllichte.
Für bestmögliche Lichtausnützung verlange man unsere kostenlosen Vorschläge.

Feuersichere Fenster aus Elektroglass.
Broschüren und amtliche Gutachten durch das Deutsche Luxfer-Prismen-Synd.
G. m. b. H. Berlin S., Ritterstrasse 26.
Fabriken in Berlin u. Bodenbach a. E.

ALLEINVERTRETER für die Ostschweiz: ROB. LOOSER, ZÜRICH V.
Kreuzplatz Nr. 1. Telephone Nr. 652.

Fahrbare Universal-Dampfwinden

für
Rammen und Kräne,
auch als
Lokomotive,
Fördermaschine,
etc.



Elektrische Bauwinden,
fahrbar
und feststehend.

Fertig auf Lager.
Menck & Hambrock
Altona-Hamburg 32.



Neuester tragbarer

Kaltsäge - Apparat.

Sehr zweckdienlich zum Zerschneiden von Eisen und Stahl, als sämtliche Profile der Eisenbahn- und Rillenschienen, O, □, △, flach etc. Eisen, sowie Façoneisen und I-Träger.



Dreifache Leistungsfähigkeit gegen Handarbeit mit dem Meissel.

Ein Mann genügt zum Tragen und Bedienen der Säge.

Prospekte und Referenzen durch:

Robert Aebi & Co., Zürich V.

Waagen

für alle Verhältnisse, speziell }
Brückenwaagen } liefern
in neuesten unübertroffenen Konstruktionen — + Patente 22780 und 27055

H. Ammann-Seilers Söhne

Waagenfabrik in Ermatingen.
Feinste Referenzen und Gutachten.
Höchste Auszeichnungen.

Aktien-Gesellschaft für Glasindustrie

vorm. **Friedr. Siemens Chamottefabriken** in **Wirges** (Westerwald) und **Bad Nauheim.** **DRESDEN.**

Feuerfeste Produkte jeglicher Art, Chamotte- u. Dinas (Silica)-Steine, feuerfeste Mörtel und Thone; Façonsteine aller Art für Hochöfen, Winderhitzer, Koks-, Kupol-, Glüh-, Schweiß-Oefen etc., für Konverter, Stahl- und Rohelsen-Pfannen, für Ring-, Schacht- und andere keramische Brennöfen, für Wasserglaswannen, Kesselmauerungen, Lokomotiv-Schirmsteine etc.

Ausgüsse, Stopfen, Trichter, Kanalsteine, etc.; Retorten für Heisswindleitungen, Schiffskessel etc.
Säurefeste Steine, -Zylinder, -Rohre, -Platten, -Pfeiler etc., glasiert und unglasiert.
Chamottemörtel, Dinasmörtel, Schweißsand, Zement.

Baugeschäft-Verkauf

In einem industriellen Städtchen am Rhein ist ein seit 26 Jahren im Betrieb stehendes, gut geführtes

Baugeschäft

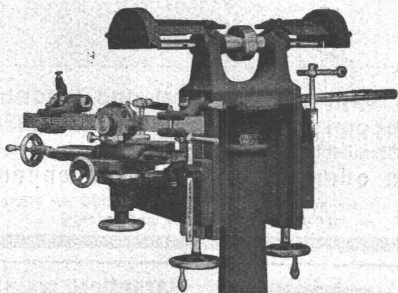
mit guter Kundschaft in **Maurer-, Zimmer- und Schreinerarbeiten** wegen Krankheit billig zu verkaufen an ein oder zwei tüchtige Fachleute. Eigene Werkstätte für Zimmer- und Schreiner- samt Inventar nebst Magazin und einigen Lagerschuppen, sowie event. ein Wohnhaus und Bauland.

Offerten unter Chiffre Z. M. 3812 befördert die Annoncen-Expedition

Rudolf Mosse, Zürich.

Ludw. Löwe & Co.

Akt.-Ges. — BERLIN NW., Huttenstrasse



Generalvertreter für die Schweiz:

R. FALKNER, Ingenieur, LIESTAL

Sicherungs-Reparaturen

von Sicherungen aller Systeme für elektrische Leitungen werden schnell und billigst unter Garantie ausgeführt.

Alfred Hess, Spezialgeschäft für Elektrotechnik, Tübingen.

Tonwarenfabrik Embrach A.-G.

Embrach (Kt. Zürich).

Prima gesinterte

Steinzeugröhren u. Formstücke

(Salzglasur innen und aussen)

für Kanalisation, Hausentwässerung und industrielle Zwecke.

Steinzeug-Schweinströge.

Steinzeug-Bodenplatten,

gesintert, säurefest, frostbeständig.

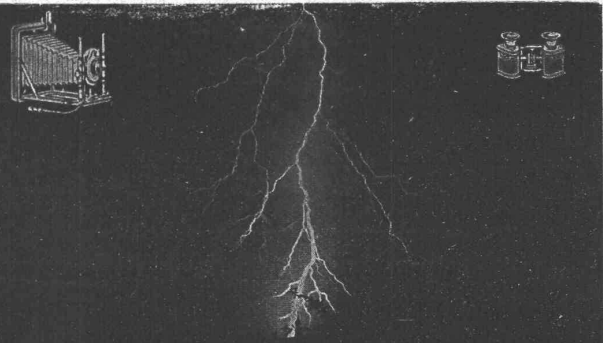
Reichhaltiges Assortiment in verschiedenen Farben und Formen.

Vorzügliche Referenzen. Musteralbums gratis.

Spezialität: Trottoirplatten.

Rostolithsteine,

dauerhaftester Belag für Strassen, Hauseinfahrten, Stallböden etc.



UNION CAMERA

Blitzaufnahme mit **UNION CAMERA**
Meistgekaufte Apparate (300 Arbeiter)

Keine Aplanate, nur **Vollanastigmaten** (Goerz u. Meyer).

„**Erleichterte Zahlung**“

Ohne unsern Katalog kauft man **voreilig**.

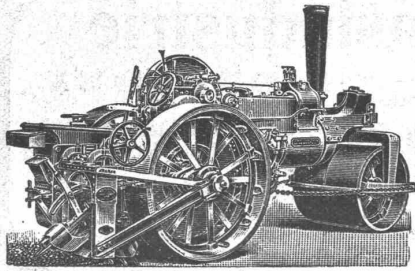
Goerz Trieder-Binocles. Franz. Ferngläser

CAMERA-GROSS-VERTRIEB „UNION“ HUGO STÖCKIG & Co

ZÜRICH I, Gessnerallee 52.

Für Techn. Vorarbeiten im Bahn- und Strassenbau empfiehlt sich **B. Emch, Ingenieurbureau, Bern, Schwarzhorstr. 61.**

FRITZ MARTI AKT.-GES., WINTERTHUR



liefert kauf- und mietweise **DAMPFSTRASSENWALZEN**, Patent Aveling & Porter, mit oder ohne mechanischem Strassenaufbrecher; in Gebrauch bei einer grösseren Anzahl schweiz. Behörden. Strassenlokomotiven zur Beförderung leichter und schwerer Lasten.

Steinbrecher, Lokomobilen, sowie sämtliches Material für **Bau-Unternehmer**.

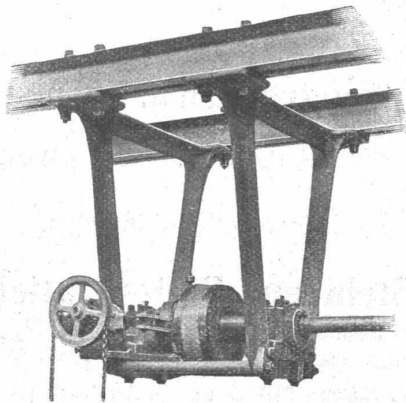
Ferner sämtliche Maschinen zur Strassenreinigung, wie:

Kehrmaschinen Sprengwagen
Schlammabzugmaschinen

Dampfstrassenwalzen zum Ausleihen vorrätig.



Gesellschaft der L. von Roll'schen Eisenwerke Eisenwerk Glus



Benn's Patent Reibungskupplungen

Zum Ein- und Ausrücken von ganzen Wellensträngen oder einzelnen Maschinen während des Betriebes. Vollständig geschlossene Ausführungsform; für höchste Tourenzahlen verwendbar; selbsttätige Schmierung der inneren Teile.

Lager mit Ringschmierung:

Sellerslager mit herausnehmbarer unterer Laufscheibe, Patent, als Stehlager, Hängelager, Wand- und Säulen-Konsollager.

Feste Stehlager mit herausnehmbaren Weissmetall- oder Bronzeschalen für Massivwellen und Hohlwellen.

Komplette Transmissionsanlagen für alle Industriezweige.

L'Embrayage à friction

système **Benn b^{té}** s. g. d. g.

est fabriqué et vendu en France par les Fonderies et Ateliers de Constructions mécaniques de

WYSS & C^{IE}. à Seloncourt (Doubs).

Spezialhaus sämtlicher wasserdichter Bekleidungsartikel, als:



Regenmäntel, Taucheranzüge
Wasserhosen, Grubenjacken
Pferde- u. Wagendecken aus Kautschuk
Sämtliches Dichtungsmaterial für technische Zwecke
Preislisten und Voranschläge zu Diensten

Gummiwarenfabrik

H. Specker's W^{we}., Zürich
Küttelgasse 19, mittlere Bahnhofstrasse.

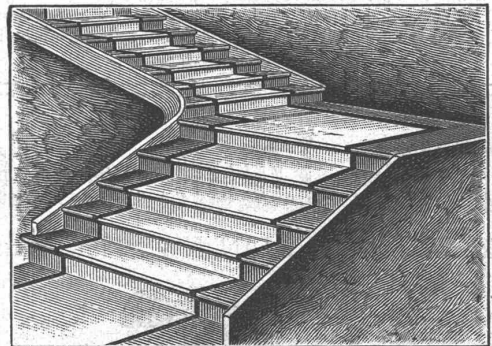
Vereinigte Xylolith- u. Kohlensäurewerke A.G.

WILDEGG

Patent Nr. 9080

Treppenstufen aus Xylolith

für Belag von



Eisernen Treppen; Hölzernen und Betontreppen; Wendeltreppen; abgelaufene Sandstiegtreppen.
Grosse Standsicherheit, feuersicher, grösste Solidität.
Unifarben oder mit gefärbtem Treppenläufer.

Einzig in der Schweiz bis jetzt ca. 200 000 m² Böden und ca. 10 000 Treppenstufen gelegt.



Garantiert wasserdichtes Schuhwerk.

Schnürschuhe in Extra-Qual. Rindleder, Lederfutter . Fr. 23.50

Schnürschuhe in Extr.-Qual. Juchtenleder, Lederfutter . Fr. 24.50

Walderseestiefel, mit und ohne Beschlag . Fr. 28.50

Illustrierte Preisliste mit 500 diversen Artikeln gratis und franko.

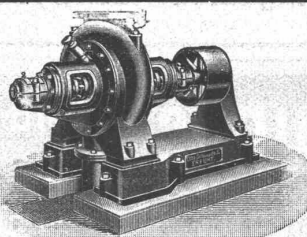
Zeugnisse über gelieferte Schuhwaren im In- und Auslande.

Versand gegen Nachnahme. Umtausch franko.

H. Brühlmann-Huggenberger,

Schuhwaren,

WINTERTHUR.



Hoch- u. Niederdruck-Centrifugal - Pumpen

Dampfpumpen
Plungerpumpen

Otto Schwade & Cie.

Erfurt

Generalvertreter für die Schweiz:

Ing. A. Steinbrüchel, Zürich IV, Turnerstr. 28