

Objektyp: **Advertising**

Zeitschrift: **Schweizerische Bauzeitung**

Band (Jahr): **47/48 (1906)**

Heft 16

PDF erstellt am: **21.09.2024**

### **Nutzungsbedingungen**

Die ETH-Bibliothek ist Anbieterin der digitalisierten Zeitschriften. Sie besitzt keine Urheberrechte an den Inhalten der Zeitschriften. Die Rechte liegen in der Regel bei den Herausgebern. Die auf der Plattform e-periodica veröffentlichten Dokumente stehen für nicht-kommerzielle Zwecke in Lehre und Forschung sowie für die private Nutzung frei zur Verfügung. Einzelne Dateien oder Ausdrucke aus diesem Angebot können zusammen mit diesen Nutzungsbedingungen und den korrekten Herkunftsbezeichnungen weitergegeben werden. Das Veröffentlichen von Bildern in Print- und Online-Publikationen ist nur mit vorheriger Genehmigung der Rechteinhaber erlaubt. Die systematische Speicherung von Teilen des elektronischen Angebots auf anderen Servern bedarf ebenfalls des schriftlichen Einverständnisses der Rechteinhaber.

### **Haftungsausschluss**

Alle Angaben erfolgen ohne Gewähr für Vollständigkeit oder Richtigkeit. Es wird keine Haftung übernommen für Schäden durch die Verwendung von Informationen aus diesem Online-Angebot oder durch das Fehlen von Informationen. Dies gilt auch für Inhalte Dritter, die über dieses Angebot zugänglich sind.

Ein Dienst der *ETH-Bibliothek*  
ETH Zürich, Rämistrasse 101, 8092 Zürich, Schweiz, [www.library.ethz.ch](http://www.library.ethz.ch)

<http://www.e-periodica.ch>

# Schweizerische Bauzeitung

Wochenschrift

für Bau-, Verkehrs- und Maschinentechnik

Herausgegeben von

**A. WALDNER**

Dianastrasse Nr. 5, ZÜRICH II.

Verlag des Herausgebers. — Kommissionsverlag: Ed. Raschers Erben, Meyer & Zellers Nachfolger in Zürich.

Organ

**Abonnementspreis:**  
Ausland. 25 Fr. für ein Jahr  
Inland. 20 " " "

**Für Vereinsmitglieder:**  
Ausland. 18 Fr. für ein Jahr  
Inland. 16 " " "  
sofern beim Herausgeber  
abonniert wird.

**Abonnements**  
nehmen entgegen: *Herausgeber, Kommissionsverleger*  
und alle *Buchhandlungen*  
und *Postämter*.

**Insertionspreis:**  
Für die 4-gespaltene Pettizeile  
oder deren Raum 30 Cts  
Haupttitelseite: 50 Cts

**Inserate**  
nimmt allein entgegen:  
*Die Annoncen-Expeditio<sup>n</sup>*  
**RUDOLF MOSSE,**  
Zürich,  
Basel, Bern, St. Gallen,  
Berlin, Breslau, Dresden,  
Frankfurt a. M., Hamburg,  
Köln, Leipzig, Magdeburg,  
München, Stuttgart, Wien

des Schweizer Ingenieur- und Architekten-Vereins und der Gesellschaft ehemaliger Studierender des eidg. Polytechnikums in Zürich.

## Neue Dachkonstruktion für Fabrik-Bau

**Vorteile:**



1. Unabhängigkeit der Gebäudelage von der Himmelsrichtung.
2. Geringstes Gewicht bei sehr guter Isolation.
3. Unübertroffene Lichtwirkg. mit spezieller Lüftungsvorrichtung.
4. Rasche und **billigste** Erstellung bei jeder Jahreszeit.
5. Beste Eignung auch für schwierige klimatische Verhältnisse.
6. Widerstandsfähigkeit gegen Feuer; billige, feuersichere Imprägnierung durch Flammenschutz-Anstrichmasse.

Empfohlen als **rationellstes System** für Magazine, Lagerhäuser, Werkstätten, Maschinenfabriken, Glaserelen, Elektrizitätswerke, Spinnerelen, Weberelen, Bleicherelen, Färbereien, Güterhallen, Markthallen, etc.

Patent-Inhaber:

**Séquin & Knobel, Rütli** (Zürich),  
Zivil-Ingenieur-Bureau für modernen Fabrikbau.

Vertretung und Ausführung:

**KOCH & Cie.,** vorm. E. Baumberger & Koch, **Basel,**  
Unternehmung für Dachkonstruktionen- und Bodenbelags-  
Arbeiten.

⊕ Patent Nr. 23428

## Vergebung von Eisenkonstruktionen.

Die Direktion der Schweizerischen Rheinsalinen in Rheinfelden hat für den Neubau eines in Ryburg bei Möhlin zu erstellenden Siechhauses die Eisenkonstruktion für das Holzzementdach zu vergeben.

Die näheren Unterlagen können bei der genannten Direktion eingesehen werden, woselbst auch die Angebotsformulare und Bedingungen kostenlos erhältlich sind. Die Zeichnungen werden gegen Einsendung von Fr. 3. — abgegeben.

Die Angebote sind verschlossen mit der Aufschrift: «Angebot auf Eisenkonstruktion» an untenstehende Adresse bis spätestens Donnerstag den 3. Mai 1906, nachmittags 3 Uhr, einzureichen.

Rheinfelden, den 18. April 1906.

Die Direktion  
der Schweiz. Rhein-Salinen.

**Favre & Cie.**

Zürich



Asphalt- u. Beton-  
Baugeschäft

Spezialität

**Feuerfeste Bauten  
in armiertem Beton**

Erstellung  
ganzer Fabrikanlagen

## Stellen - Ausschreibung.

Beim Tiefbauamte der Stadt Zürich ist die Stelle eines

**Assistenten**

(Ingenieurs) zu besetzen.

Von den Bewerbern wird der Ausweis abgeschlossener polytechnischer Bildung und mehrerer Jahre praktischer Tätigkeit verlangt. Nähere Auskunft über die Obliegenheiten erteilt der Stadtingenieur, Stadthaus III. Stock.

Die Jahresbesoldung beträgt je nach den ausgewiesenen Fähigkeiten und den Leistungen 3000—5000 Franken.

Anmeldungen mit kurzer Beschreibung des Lebenslaufes und Beilage der Zeugnisse sind unter Angabe der Gehaltsansprüche bis zum 26. April 1906 dem Vorstande des Bauwesens I, Stadthaus Zürich, einzureichen.  
Zürich, den 6. April 1906.

Für die Bauverwaltung I der Stadt Zürich:  
Der Sekretär.

## Diplolithplattenfabrik A.-G. Dietikon-Zürich

empfeht ihr vorzügliches Produkt als Belag von Fahrstrassen, Trottoirs, Terrassen und Höfen, Bahnhöfen, Perrons, Güterbahnhöfen, Lagerhallen und Fabriken jeder Art, sowie Korridorbelag für Kasernen, Schulen und sonstige Bauten. **Diplolithplattenbelag** ist fusswarm, staubfrei, wasserdicht, beinahe geräuschlos, fugenlos und von grösster Widerstandsfähigkeit. In der Schweiz verlegt bis Ende 1905: 45 000 m<sup>2</sup>.

**Alleinverkauf der Schürmannseisen**  
für Massivdecken, Schlammkanalröhren in arm. Beton mit Steinzeugschalen, eiförmig, div. Grössen. Pat. No. 18655.

Referenzen sowie jede wünschbare Auskunft und Preisangaben stehen bereitwilligst zur Verfügung.

Zur Fabrikation in der Schweiz **einzig** berechtigt.

## Concours.

La Municipalité de Lausanne ouvre un concours entre les architectes suisses ou domiciliés en Suisse pour l'étude d'un

bâtiment pour grande salle  
et l'aménagement de la place de Riponne à Lausanne.

Les architectes qui désirent prendre part au concours peuvent se procurer le programme et les pièces annexes au bureau du Service des Bâtimens de la Ville de Lausanne, moyennant dépôt d'une somme de frs. 10.— qui sera restituée lors de la remise des projets.

Fermeture du concours: 30 juin 1906.

Lausanne, le 14 avril 1906.

Le Directeur des Domaines:  
Aug. Gaillard.

### Submissions-Ausschreibung

**Bahn-Linie von Chamonix-Montenvers (Eismeer).**

Der General-Unternehmer der Eisenbahn-Linie von Chamonix bis Montenvers (Eismeer) schreibt die Tiefbau-Arbeiten dieser Strecke zur öffentlichen Submission aus. Die Arbeiten, die sich auf etwa 80000 Fr. belaufen, sind in 4 Lose geteilt.

Die Pläne und Bedingungen sind ausschliesslich in Chamonix, im Bureau des General-Unternehmens vom 22. April et. an einzusehen und die Offerten sind bis zum 30. April 1906 zu richten an Herrn J. Chappuis, Ingenieur in Chamonix, Hoch-Savoien (Frankreich).

### Politische Gemeinde Goldach.

## Bauausschreibung.

Der Gemeinderat von Goldach bringt hiemit die Erstellung der Strassenstrecke Ober-Goldach-Sulz (Gemeindegrenze gegen Rorschacherberg) zur öffentlichen Ausschreibung. Länge der Strasse ca. 1300 m. Kostenvoranschlag der zu vergebenden Arbeiten ca. 22000 Fr.

Pläne, Bauvorschriften und Vertragsbedingungen sind bei der unterzeichneten Amtsstelle aufgelegt. Dort können auch die Vorausmasse für die Offertenstellung bezogen werden. Die Eingaben sind bis spätestens den 22. April l. J. verschlossen mit der Aufschrift: «Strassenbau Goldach-Sulz» der Gemeinderatskanzlei einzureichen.

Goldach, den 2. April 1906.

Im Auftrage des Gemeinderates:  
Die Gemeinderatskanzlei.

## Grössere schweiz. Maschinenfabrik

sucht zu baldigem Eintritt

### einen tüchtigen, energischen Werkführer

mit Technikumbildung. Bewerber muss perfekter Mechaniker und im allgemeinen Maschinenbau praktisch erfahren sein. Anmeldungen mit Zeugnissen über bisherige Tätigkeit und Gehaltsansprüchen sind unter Chiffre O. 237 Lz. an Orell Füßli-Annoncen, Luzern zu richten.

## Gesucht

für das techn. Bureau einer modernen Konstruktionswerkstätte für allgem. Maschinenbau und Hebezeuge ein junger

## Maschineningenieur

mit Hochschulbildung und einer Betriebs- und Bureaupraxis. Kenntnisse im Schleusenbau erwünscht. Bewerber wollen sich unter Angabe über Alter und bisherige Tätigkeit wenden unter Chiffre D. 2203 Z. an Haasenstein & Vogler, Zürich.

## Baugeschäft-Verkauf

In einem industriellen Städtchen am Rhein ist ein seit 26 Jahren im Betrieb stehendes, gut geführtes

### Baugeschäft

mit guter Kundschaft in Maurer-, Zimmer- und Schreinerarbeiten wegen Krankheit billig zu verkaufen an ein oder zwei tüchtige Fachleute. Eigene Werkstätte für Zimmerei und Schreinerei samt Inventar nebst Magazin und einigen Lagerschuppen, sowie event. ein Wohnhaus und Bauland.

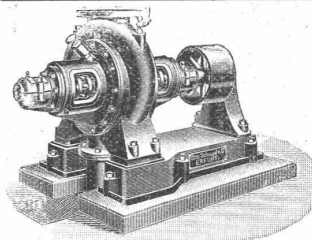
Offerten unter Chiffre Z. M. 3812 befördert die Annoncen-Expedition  
Rudolf Mosse, Zürich.

## Leistungsfähigste Rechen-Maschine

der Welt.

## „Millionär“ (Pat. O. Steiger)

Allein-Fabrikant: Hans W. Egli, Zürich II.



Hoch- u. Niederdruck-Centrifugal - Pumpen  
Dampfpumpen  
Plungerpumpen

Otto Schwade & Cie.  
Erfurt

Generalvertreter  
für die Schweiz:

Ing. A. Steinbrüchel, Zürich IV, Turnerstr. 28

## Spezialhaus sämtlicher wasserdichter Bekleidungsartikel, als:

Regenmäntel, Taucheranzüge  
Wasserhosen, Grubenjacken

Pferde- u. Wagendecken aus Kautschuk  
Sämtliches Dichtungsmaterial

für technische Zwecke

Preislisten und Voranschläge zu Diensten

Gummiwarenfabrik

H. Specker's Wwe., Zürich

Küttelgasse 10, mittlere Bahnhofstrasse.

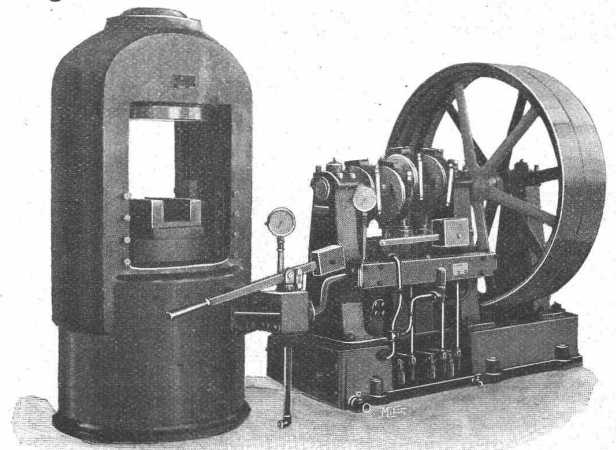


## Maschinenfabrik St. Georgen

Com.-Ges. Ludwig von Süsskind bei St. Gallen

baut als Spezialität:

## Hydraulische Pressen



für Teigwarenfabrikation, chemische und Metall-Industrie.

**Pulver- und Briket-Pressen.**

Flanschier- u. Bleidraht-Pressen. Masselbrecher u. hydraul. Scheren.

**Packpressen.**

Blech- und Rohrbiege-Maschinen. — Säulenprobier-, Kurbel- und Räderaufziehpressen.

**Prägepressen.**

Kümpel- od. Börtel-Pressen. Kohlen-, Kollektor- u. Kunststein-Pressen.

**Gewichtsakkumulatoren**

mit variabler Belastung und 1 oder 2 Drücken.

**Presspumpen**, liegend oder stehend.

Dampf-Akkumulatoren.

Druckübersetzer.

# Wanner & Cie, Horgen

Spezial-Abteilung für baugewerbliche Isolierungen.  
Generalvertreter der Korksteinfabrik Grünzweig & Hartmann, G. m. b. H., Ludwigshafen a. Rh.  
Erste, älteste und grösste Korksteinfabrik des Kontinents.

## Korksteine und Korksteinplatten

für baugewerbliche Zwecke.

Zur Isolierung von:

Ziegel-, Schiefer-, Metall- und Holzzement-Dächern;  
Massivdächern aller Art, Betondächern etc.;  
Massiven Mauern und Fachwerk-Wänden;  
Feuchten Wänden und Untergeschossräumen;  
Gewölben und Fussboden;  
Scheidewänden und Fensternischen;  
Kühlräumen, Eis- und Lagerkellern.

Zur Herstellung von:

Elastischen und schalldämpfenden Fussboden-Unterlagen  
für Linoleum;  
Leichten, freitragenden Scheidewänden;  
Zwischendecken und Deckenverschalungen;  
Warm- und Kaltluft-Kanälen für Heizungs- und Ventilations-  
Anlagen;  
Telephonzellen.

Als selbständiges Bauelement für

Wohnhäuser, Villen, Stallungen, Personen- und Lagerhallen, Remisen, ambulante Lazarette,  
Sanatorien, Baracken, Wärterhäuschen, Pavillons, Schutzhütten etc.

### Hohe Isolirwirkung

gegen

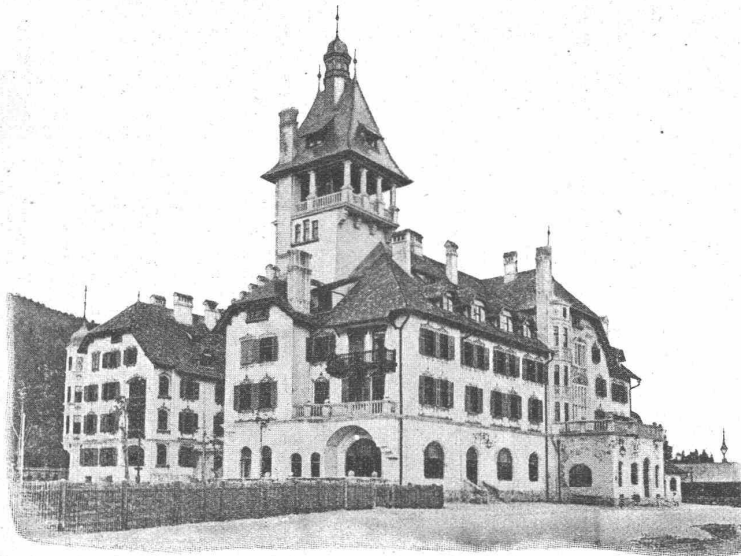
**Wärme, Kälte, Schall und Feuchtigkeit.**

Tausende von  
Referenzen und Zeugnissen  
aus allen Ländern.

Eigenes  
Architektur-Bureau  
zur Konstruktion  
von  
Korksteinbauten.

Langjährig geschultes  
Monteur-Personal.

**WANNER & CIE**  
**HORGEN.**



Ausführung  
jeder Art Arbeiten  
unter Garantie.

Kataloge,  
Kostenberechnungen,  
fachkundige Ratschläge  
und Projekte  
prompt und gratis.

Grosses Lager,  
rasche Bedienung.

**WANNER & CIE**  
**HORGEN.**

Grand Hôtel „Erzherzog Johann“ am Semmering.

Einbau sämtlicher Mansardenräume, Herstellung von Dachschrägen, Scheidewänden, Gangwänden etc. aus Korkstein.

**VORZÜGE:** Kurze Bauzeit, rasches Austrocknen, Schutz gegen Temperatureinflüsse,  
feuersicherer Schutz der hölzernen Dachkonstruktion.



# Siderosthen-Lubrose-Farben in allen Nuancen.

## Bester Anstrich für Eisen, Holz, Zement, Mauerwerk etc.

Die Siderosthen-Lubrose-Farben haben einen gummiartigen, hochelastischen Charakter, werden nicht spröde oder fettarm und sind als Anstrichfarben für Eisenkonstruktionen aller Art, wie **Brücken, Gitter, Einfriedigungen, Kandelaber, Trammasten**, unübertroffen. **Zahlreiche schweizerische Atteste.**

Prospekte durch **Jung & Baumann, Zürich**, Alleinverkauf und Lager für die Schweiz. **Telephon 523.**

# Waagen

für alle Verhältnisse, speziell

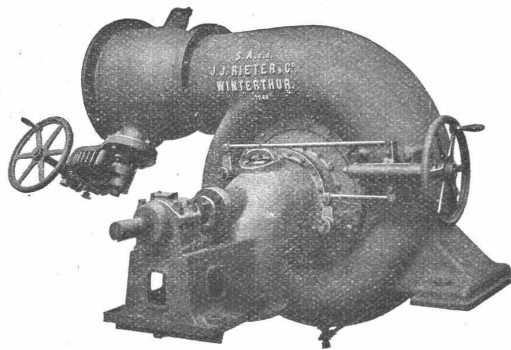
## Brückenwaagen

in neuesten unübertroffenen Konstruktionen — Patente 22780 und 27055

liefern

## H. Ammann-Seilers Söhne Waagenfabrik in Ermatingen.

Feinste Referenzen und Gutachten.  
Höchste Auszeichnungen.



Aktiengesellschaft vormals

## Joh. Jacob Rieter & Co., Winterthur

# TURBINEN

neuester Konstruktion und höchstem Nutzeffekt für alle vorkommenden Verhältnisse.

## Präzisions-Regulatoren

 mit mechanischer u. hydraul. Wirkung.

Transmissionen, Kesselschmiede-Arbeiten.

Im Gebrauch  
über 500,000 m<sup>3</sup>

## E. Séguins Suböolithbelag

Garantierte Ausführung durch eigene Arbeiter.

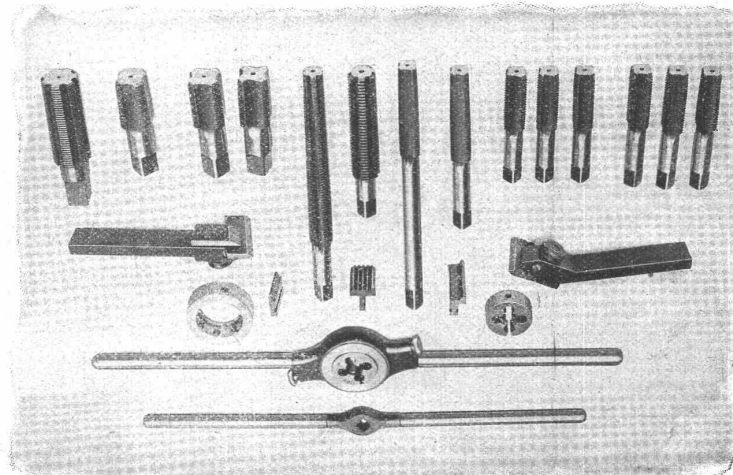
Generalvertreter: *Felix Beran, Zürich.*

# Ludwig Loewe & Co.

Akt.-Ges. **BERLIN NW.,**  
Huttenstrasse

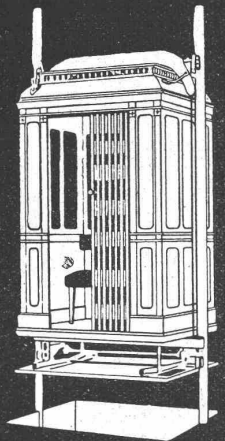
General-  
Vertreter  
für die  
Schweiz:

**R. FALKNER,**  
Ingenieur,  
**LIESTAL.**



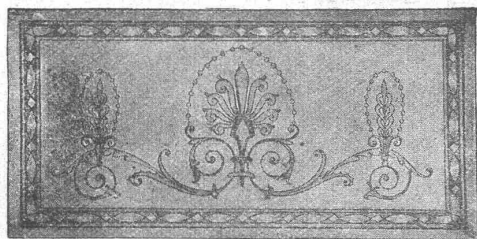
**PERSPEKTIVEN** Künstl. Fassaden  
fert. A. Maudrich,  
Arch. Charlottenbg. K. Friedr'str. 86.

# Willi Sohn CHUR



## SPECIALITÄT AUFZÜGE

Vertreter:  
**E. CAMENZIND, Ingenieur**  
Turnerstr. 30, Zürich IV.



# „CLOISONNE GLASS“

Generalvertreter: FELIX BERAN, Zürich V

## Neue Technik der Buntverglasung

Verbürgt dauerhaft  
Staub- u. frostsicher

☞ Farbenwirkung ☞  
transparent und opak!

Ausführung in allen Farben  
und Stilarten

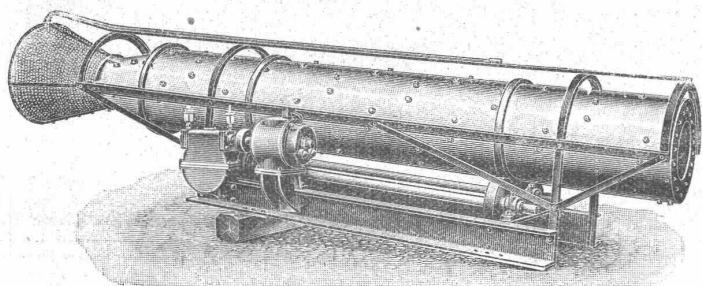
Verglasungen, Tür-  
und Möbelfüllungen,  
Beleuchtungskörper!

The  
**Cloisonne Glass Co.,**  
London.

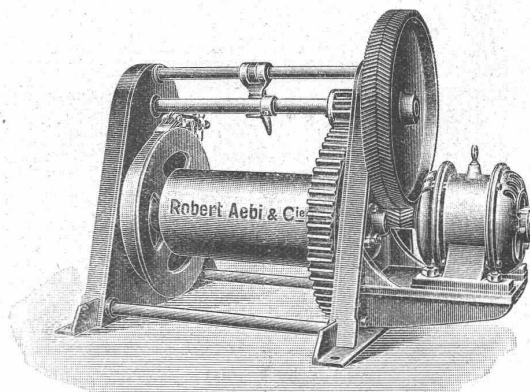
# Robert Aebi & Co., Zürich V Abt.: Moderne Baumaschinen

Eisengasse 1

Seefeldstrasse 49



Zylinder-Waschmaschine mit Elektromotor-Antrieb



Bauwinde mit direktem Elektromotor-Antrieb

## Thonwerk Biebrich, A.-G.

Biebrich a/Rhein

beste Referenzen und Zeugnisse aus der Schweiz,  
liefert die für den Bau und Betrieb von Gasanstalten, Zement-  
fabriken, Chemischen Fabriken, Cellulosefabriken, Schweiß-  
und Puddelwerken, Eisengliessereien, sowie für Dampfkessel-  
und sonstige Feuerungsanlagen notwendigen

**feuerfesten und säurebeständigen Produkte**

Retorten, Form- u. Normalsteine, Gloverringe, Mörtel etc.

## Atelier für Vervielfältigung techn. Zeichnungen.

**A. Ryffel**

Telephon 6027. — vorm. E. R. Bertschmann. — Telephon 6027.

51 Schiffe ZÜRICH I, Schipfe 51.

**Lichtpausverfahren** nach den neuesten Methoden  
in tadelloser Ausführung.

**Heliographie**, positiv, negativ und Sepiaverfahren.

**Negrographie**, Kopien in tief schwarzen, scharfen Linien  
und reinweissem Grund, auf Paus-, Zeichen- oder Leinwand-  
Papier, in diversen Stärken.

Rascheste Ausführung bei jeder Witterung.

Sorgfältige, prompte u. billige Bedienung. — Muster u. Preise zu Diensten

Verkauf von Heliographie-, Paus- u. Zeichenpapier,  
Lichtpausapparate und Utensilien. — Billige Bezugsquelle.

## Der echt amerikanische verbesserte Schnellschneidestahl „Bullet“

Ist heute unbestreitbar der beste und  
hochwertigste RAPIDSTAHL auf dem  
Markte.

Spezialqualitäten für Dreh- u. Hobel-  
stähle und für Fraiser, Reibahlen, Bohrer  
etc. — Der echt amerikanische Rapid-  
stahl «BULLET» ist einfacher und  
leichter zu behandeln als gewöhnliche  
Normalstähle.

Man verlange Preise und Prospekte  
von den Vertretern und Alleindepoti-  
tären für die Schweiz:

**Affolter, Christen & Co. in Basel.**  
Eisen und Stähle en gros.



## KIRCHNER & Co.

Leipzig-Sellerhausen.

Grösste Spezialfabrik von

**Sägewerkmaschinen**

und

**Holzbearbeitungsmaschinen**

Ueber 110 000 Maschinen geliefert.

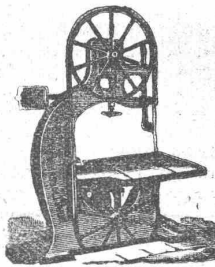
62 höchste Auszeichnungen.

Weltausstellung Paris 1900:

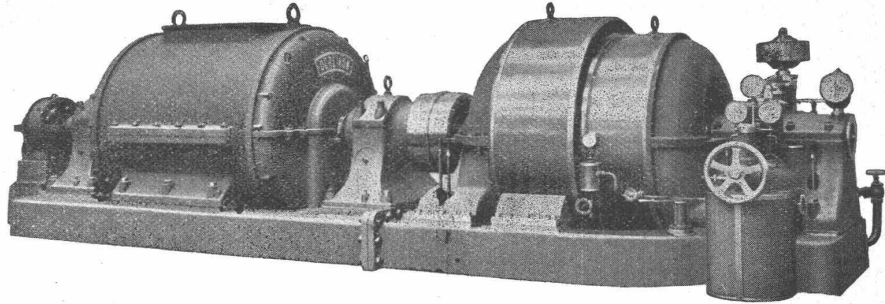
Höchste Auszeichnung „Grand Prix“.

Filiale: ZÜRICH, Bahnhofstr. 89,

— TELEPHON 3866. —



# Dampfturbinen



direkt gekuppelt mit Generatoren für Gleich-, Wechsel- oder Drehstrom

## Maschinenfabrik Oerlikon

Telegramme: Usine Oerlikon

Oerlikon bei Zürich

### Gesellschaft der Ludwig von Roll'schen Eisenwerke

Filiale: **Giesserei Bern** liefert:



Giesserei Bern  
Wagendrehzscheibe  
N° 16

**Hebezeuge jeder Art** als **Laufkräne**, und feste oder fahrbare **Drehkräne** für Hand- und speziell **elektrischen** Betrieb; **Aufzüge** für hydraulischen, **elektrischen** und **Transmissionsbetrieb**.

**Eisenbahnmaterial** als **Drehscheiben** und **Schiebebühnen** für Wagen und Lokomotiven; **Hand-, Dampf- und elektrischer** Betrieb.  
**Weichen** für **Haupt- u. Nebenbahnen**, für **Vignol- u. Rillen-Schienen**.  
**Barrieren** mit und ohne Verriegelung und Vorläuten.

**Zahnstangenoberbau; komplette Seilbahnen** für Güter- und Personentransport. (Eigene patentierte Systeme.)  
Seit 1898 25 Touristen-Seilbahnen geliefert.

**Schleusenanlagen, Schützenwehre, Walzenwehre** für Hand- und elektrischen Antrieb.

Hydraulische, automatische **Zementsteinpressen**.  
\*Angaben über zahlreiche Ausführungen, Referenzen, Projekte und Kostenvoranschläge stehen zu Diensten.

**Für Techn. Vorarbeiten im Bahn- und Strassenbau empfiehlt sich B. Emch, Ingenieurbureau, Bern, Schwarzthorstr. 61.**



**Hydrofix** ist eine witterungsbeständige Fassadenfarbe, waschbar und sehr ausgiebig.

Man verlange **Hydrofix-Prospekt No. 641** von der Firma:

**H. R. Koller, Winterthur**

Lager in Winterthur und Genf.

Vertreter der Fabrik:

**Adolf Stephan's Nachf.**

Scharley O.-S. und Sinsheim bei Heidelberg.

## Billig zu verkaufen:

- 1 **Petrolmotor** von ca. 10 Pferden,
  - 1 fahrbare **Lokomobile** von ca. 15 Pferden,
  - 2 Paar **Kollergänge** mit Siebeinrichtung, passend zur Zerkleinerung aller Materialien, wie Kalk, Ziegelbruch u. s. w.,
  - 1000 Meter **Rollbahn-Schienen**, 6 cm hoch, und **4 Kippwagen**.
- Zu besichtigen in der **Kalkfabrik Niederweningen.**

**Litosilo Kunstholz-Bodenbelag**, fugenfrei, hygienisch, warm, schalldämpfend, dauerhaft wie Eichenholz.

**Kunstholz-Estrich**, ganz besonders leichte und warme, schalldämpfende **Linoleum-Unterlage**.

**Planolin**, einzige sofort trocknende, harte und glatte **Linoleum-Unterlage**. Verbindet sich mit jedem Material.

Ausführliche Prospekte gratis.

**CH. H. PFISTER & Co., BASEL.**