

Zeitschrift: Schweizerische Bauzeitung
Herausgeber: Verlags-AG der akademischen technischen Vereine
Band: 47/48 (1906)
Heft: 13

Werbung

Nutzungsbedingungen

Die ETH-Bibliothek ist die Anbieterin der digitalisierten Zeitschriften auf E-Periodica. Sie besitzt keine Urheberrechte an den Zeitschriften und ist nicht verantwortlich für deren Inhalte. Die Rechte liegen in der Regel bei den Herausgebern beziehungsweise den externen Rechteinhabern. Das Veröffentlichen von Bildern in Print- und Online-Publikationen sowie auf Social Media-Kanälen oder Webseiten ist nur mit vorheriger Genehmigung der Rechteinhaber erlaubt. [Mehr erfahren](#)

Conditions d'utilisation

L'ETH Library est le fournisseur des revues numérisées. Elle ne détient aucun droit d'auteur sur les revues et n'est pas responsable de leur contenu. En règle générale, les droits sont détenus par les éditeurs ou les détenteurs de droits externes. La reproduction d'images dans des publications imprimées ou en ligne ainsi que sur des canaux de médias sociaux ou des sites web n'est autorisée qu'avec l'accord préalable des détenteurs des droits. [En savoir plus](#)

Terms of use

The ETH Library is the provider of the digitised journals. It does not own any copyrights to the journals and is not responsible for their content. The rights usually lie with the publishers or the external rights holders. Publishing images in print and online publications, as well as on social media channels or websites, is only permitted with the prior consent of the rights holders. [Find out more](#)

Download PDF: 23.02.2026

ETH-Bibliothek Zürich, E-Periodica, <https://www.e-periodica.ch>

Schweizerische Bauzeitung

Wochenschrift

für Bau-, Verkehrs- und Maschinentechnik

Herausgegeben
von

A. WALDNER

Dianastrasse Nr. 5, ZÜRICH II.

Verlag des Herausgebers. — Kommissionsverlag: Ed. Raschers Erben, Meyer & Zellers Nachfolger in Zürich.

Organ

des Schweizer. Ingenieur- und Architekten-Vereins und der Gesellschaft ehemaliger Studierender des eidg. Polytechnikums in Zürich.

Abonnementspreis:

Ausland. 25 Fr. für ein Jahr
Inland. . 20 " " "

Für Vereinsmitglieder:

Ausland. 18 Fr. für ein Jahr
Inland. . 16 " " "
sofern beim Herausgeber
abonniert wird.

Abonnements

nehmen entgegen: Heraus-
geber, Kommissionsverleger
und alle Buchhandlungen
und Postämter.

Insertionspreis:

Für die 4-gespaltene Petitzeile
oder deren Raum 30 Cts.
Haupttitelzeile: 50 Cts.

Insertate

nimmt allein entgegen:
Die Annoncen-Expeditoren

RUDOLF MOSSE,
Zürich,

Basel, Bern, St. Gallen,
Berlin, Breslau, Dresden,
Frankfurt a. M., Hamburg,
Köln, Leipzig, Magdeburg,
München, Stuttgart, Wien.

Bd XLVII.

ZÜRICH, den 31. März 1906.

N^o 13.

Albisrieden. Bauausschreibung.

Die Gemeinde Albisrieden ist im Falle, eine

Turnhalle mit Anbau von zwei Schulzimmern

zu erstellen. Ueber den Bau wird hiemit freie Konkurrenz eröffnet. Die Pläne mit Vorausmass können bei Herrn Aug. Frel zum «Sternen» eingesehen werden. Eingaben sind bis 10. April an Herrn E. Stohrer, Präsident der Schulpflege, zu richten.

Die Schulpflege.

Mise au concours.

La Direction du 1^{er} arrondissement des chemins de fer fédéraux met au concours la fourniture et le montage de la partie métallique de 2 ponts tournants pour locomotives. Diamètre 18 m. Force 120 tonnes. On peut se procurer les formules de soumission au bureau No. 63 du bâtiment de l'administration à Lausanne.

Les offres cachetées et portant la suscription „Fourniture de ponts tournants“, devront parvenir à la Direction soussignée pour le 14 avril au plus tard.

Lausanne, le 27 mars 1906.

Direction du 1^{er} arrondissement des chemins de fer fédéraux.

Wasserversorgung Mett. Konkurrenz-Eröffnung

über nachstehende Arbeiten:

1. Erstellung von zirka 4400 Meter Leitungsraben, inbegriffen Eindecken.
2. Legen des Rohrmaterials von 150 mm bis 70 mm Durchmesser, Hydranten, Schieber etc. und

Legen einer Gasleitung von 150 mm bis 120 mm Durchmesser, Wasser- und Gasleitungsröhren zusammen zirka 5570 Meter.

Pläne und Baubeschrieb liegen auf dem Bureau der Gas-, Wasser- und Elektrizitätswerke der Stadt Biel zur Einsicht offen, woselbst die bezügl. Eingabeformulare bezogen werden können.

Die Uebernahmeforderungen für die gesamte Arbeit sind bis 5. April 1906 der unterzeichneten Direktion einzureichen.

Biel, den 26. März 1906.

Gas-, Wasser- und Elektrizitätswerke Biel,
Die Direktion.

Wengernalp-Bahn. Bauingenieur.

Zur Aufsicht und Bauleitung für Erstellung einer neuen Linie suchen wir einen tüchtigen, erfahrenen **Ingenieur** zu ehest möglichem Eintritt. Dauer der Anstellung mindestens 1½ Jahre.

Bewerber mit mehrjähriger Erfahrung im Eisenbahnbau wollen ihre Anmeldung nebst Ausweisen über bisherige Tätigkeit und Angabe ihrer Gehaltsansprüche bis zum 10. April nächstthin der unterzeichneten Stelle einreichen.

Interlaken, den 16. März, 1906.

Betriebsdirektion der Wengernalp-Bahn.

Für Techn. Vorarbeiten im Bahn- und Strassenbau empfiehlt sich B. Emch, Ingenieurbureau, Bern, Mattenhofstr. 37.

Politische Gemeinde St. Gallen.

Ausschreibung von Kanalisationsarbeiten.

Ueber die **Erstellung eines Kanals vom Brühltor** (Theaterplatz, Markt- platz, Poststrasse) **bis zur Pestalozzistrasse** (Länge 1040 Meter) wird hiemit Submission eröffnet.

Die Arbeit umfasst:

Erdarbeit 14,300 m³

Betonarbeiten 2,700 m³

Verputzarbeiten 11,000 m³

Verschiedene Fundationsarbeiten (Pfährlungen),

Rohrleitungen, Schächte und Sammler.

Auflage der Pläne und Baubedingungen, sowie Bezug der Eingabeformulare vom 28. März bis 20. April 1906 auf dem Kanalisationsbureau, Burggraben Nr. 2, Parterre.

Ende des Eingabetermins und Oeffnung der Offerten: Freitag, 20. April 1906, vormittags 11 Uhr, Bureau der Bauverwaltung, Burggraben Nr. 2, Zimmer Nr. 9.

Offerteneingaben, schriftlich und verschlossen, mit der Aufschrift «Irabachkanal», an den Vorstand der Bauverwaltung.

St. Gallen, den 27. März 1906.

Die Baudirektion.

Stelle-Ausschreibung

Die **Ortsbürgergemeinde St. Gallen** sucht für den Bau verschiedener öffentlicher Gebäude (Stadtbibliothek, Historisches Museum, Armenasyl etc.) einen im Projektieren und in der Bauleitung erfahrenen, tüchtigen **Architekt**.

Antritt der Stelle spätestens Mitte Mai. Gehalt nach Vereinbarung. Bewerber wollen ihre Gesuche unter Beilegung von Zeugnissen und Zeichnungen bis zum 7. April an den Präsidenten des Verwaltungsrates der Stadt St. Gallen eingeben.

St. Gallen, den 10. März 1906.

Die Verwaltungsratskanzlei.

Favre & Cie.

Zürich



Asphalt- u. Beton-
Baugeschäft

Spezialität

Feuerfeste Bauten

in armiertem Beton

**Erstellung
ganzer Fabrikanlagen**

Schweizerische Bundesbahnen.

Kreis II.

Ausschreibung von Bauarbeiten.

Es wird hiemit Konkurrenz eröffnet über die **Lieferung und Aufstellung des Eisenwerkes zweier Lokomotivdrehseiben**; eine von 20m Durchmesser und 130 Tonnen Tragkraft für den Güterbahnhof Basel, die andere von 18m Durchmesser und 120 Tonnen Tragkraft für den Bahnhof Delsberg.

Die Drehseiben können einzeln oder zusammen vergeben werden.

Die Uebernahmsbedingungen können im Bureau des Obergeringens in Basel, Leimenstrasse 2, II. Stock eingesehen oder von dort bezogen werden.

Verbindliche Angebote, mit der Aufschrift «**Lokomotivdrehseiben Basel und Delsberg**» versehen, sind bis **12. April 1906** der unterzeichneten Kreisdirektion einzusenden.

Basel, den 20. März 1906.

Kreisdirektion II
der Schweizerischen Bundesbahnen.

Schweizerische Bundesbahnen.

Kreis IV.

Bau-Ausschreibung.

Die **Unterbauarbeiten für die Erstellung der Station Attikon** zwischen Wiesendangen und Islikon werden hiemit zur Konkurrenz ausgeschrieben.

Eingabeformulare, Bauvorschriften und Pläne liegen im Baubureau in Frauenfeld (Walhalla) zur Einsicht an. Angebote sind bis zum **16. April d. J.** an den Obergeringens des Kreises IV in St. Gallen einzusenden.

St. Gallen, den 24. März 1906.

Die Kreisdirektion IV.

Lieferung von Walzeisen.

Es werden die **Lieferung der Walzeisen und die Bauschmiedearbeiten für den Umbau des alten Postgebäudes und der Gebäude Nr. 8, 10 und 12 (Zollgebäude)** an der Bundesgasse in Bern zur Konkurrenz ausgeschrieben.

Bedingungen und Angebotformulare sind bei der unterzeichneten Verwaltung, Bundeshaus Westbau, Zimmer Nr. 202, zur Einsicht aufgelegt.

Uebernahmsunterlagen sind verschlossen unter der Aufschrift «**Angebot für Walzeisen**» bis und mit dem **3. April** nächsthin franko an die unterzeichnete Verwaltung einzureichen.

Bern, den 24. März 1906.

Die Direktion der eidg. Bauten.

Röhrenlieferung.

Unterzeichnete ersuchen um Offerten zur Lieferung von zirka **800 m** geteerten, eisernen 2" Röhren franko St. Gallen.

Wasserkorporation Bernhardzell.

Günstige Gelegenheit für Architekten oder Baumeister.

Eingetretener Umstände halber ist in **Basel** ein grösseres, gut eingeführtes

Baugeschäft

inkl. dem der Neuzeit entsprechenden Inventar (Maschinen, Aufzüge etc.) samt Doppelwohnhaus, Bureau, Stallung, Remise, Schmiede und Wagnerei, mit oder ohne Bauplätze, sofort preiswert **zu verkaufen**.

Gefl. Offerten unter Chiffre E. 1944 Q. sind zu richten an **Haasenstein & Vogler, Basel**.



Heinrich Brändli, Horgen
Asphalt-, Dachpappen- u. Holzzement-Fabrik
liefert:

Asphaltplatten, kombiniert mit Jute- und Filz-Einlagen, bekiest, besandet oder glatt, für **wasserdichte Elndeckungen** bei: Eisenbahnen, Strassen, Hoch- und Tiefbau-Arbeiten, mit **Garantieübernahme**. — Referenzen zu Diensten.

Telegramme: **Heinrich Brändli, Horgen**. ☀ Telefon.

Offene Stelle.

Zufolge Beförderung wird die Stelle eines **Kontrollingenieurs II. Klasse** für Bau und Unterhalt der Bahnen im unterzeichneten Departement, mit Sitz in Bern, zur Wiederbesetzung ausgeschrieben. Erfordernisse: Polytechnische Bildung, praktische Erfahrung im Eisenbahnbau und -Betrieb, Kenntnis der deutschen und französischen Sprache. Besoldung Fr. 4000.— bis Fr. 5500.— nebst den gesetzlichen Reiseentschädigungen. Anmeldungen, begleitet von einem curriculum vitae und Ausweisen über Studien und bisherige Praxis nimmt bis **14. April 1906** entgegen das

Eidg. Post- und Eisenbahndepartement.

Eisenbahnabteilung.

Bern, den 27. März 1906.

Techniker

in Bureau und Betrieb grösserer Spezialfabrik mit Giesserei im Ausland in ungekündigter Stellung, **wünscht seine Stelle zu ändern**. Eventuell auch für Reisen.

Gefl. Offerten unter Chiffre L. 322 Q. an **Haasenstein & Vogler, Liestal**.

Bauführer

technisch gebildet, erfahren, zuverlässig, energisch, der deutschen und italien. Sprache mächtig, mit guter Handschrift, wird von einer **Tiefbau-Unternehmung** per sofort **gesucht**.

Anmeldungen mit Gehaltsansprüchen befördert unter Chiffre O 1348 Lz **Haasenstein & Vogler, Luzern**.

Holz- oder Parquet-Branche.

Praktisch, theoretisch visierte, energ., arbeitsame Kraft sucht **leitende Stellung oder Vertretung**, event. auch im Ausland. Prima Referenzen. Kautionsfähig.

Gefl. Offerten unter Chiffre **Z. Z. 3150** an

Rudolf Mosse, Zürich.

Sicherungs-Reparaturen

von Sicherungen aller Systeme für elektrische Leitungen werden schnell und billigst unter Garantie ausgeführt.

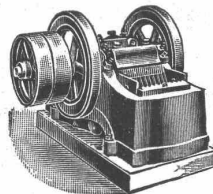
Alfred Hess, Spezialgeschäft für Elektrotechnik, Tübingen.

Mannheimer Eisengiesserei u. Maschinenbau A.-G.

Gegründet 1863 MANNHEIM Gold. Medaille Paris 1900

liefert als Spezialität in anerkannt vorzüglicher Ausführung:

Zerkleinerungsmaschinen



Steinbrecher — Walzwerke

Kugelmühlen

Kollergänge — Desintegratoren

Schotteranlagen

Kieszerkleinerungsanlagen

Siebtrommeln u. Schüttelsiebe

Neu! **Steinbrecher kombiniert mit Schüttelsieb** Neu! Gesetzl. geschützt. **ohne besonderen Antrieb**. Viel bewährt.

la Referenzen im In- und Ausland.

Wanner & C^{ie}, Horgen

Spezial-Abteilung für baugewerbliche Isolierungen.

Generalvertreter der Korksteinfabrik Grünzweig & Hartmann, G. m. b. H., Ludwigshafen a. Rh.

Erste, älteste und grösste Korksteinfabrik des Kontinents.

Korksteine und Korksteinplatten

für baugewerbliche Zwecke.

Zur Isolierung von:

Ziegel-, Schiefer-, Metall- und Holzzement-Dächern;
Massivdächern aller Art, Betondächern etc.;
Massiven Mauern und Fachwerk-Wänden;
Feuchten Wänden und Untergeschossräumen;
Gewölben und Fussboden;
Scheidewänden und Fensternischen;
Kühlräumen, Eis- und Lagerkellern.

Zur Herstellung von:

Elastischen und schalldämpfenden Fussboden-Unterlagen
für Linoleum;
Leichten, freitragenden Scheidewänden;
Zwischendecken und Deckenverschalungen;
Warm- und Kaltluft-Kanälen für Heizungs- und Ventilations-
Anlagen;
Telephonzellen.

Als selbständiges Bauelement für

Wohnhäuser, Villen, Stallungen, Personen- und Lagerhallen, Remisen, ambulante Lazarette,
Sanatorien, Baracken, Wärterhäuschen, Pavillons, Schutzhütten etc.

Hohe Isolirwirkung

gegen

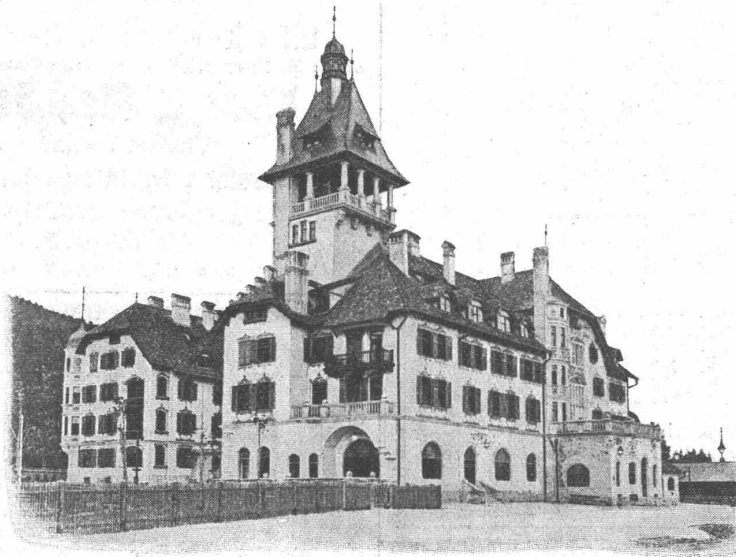
Wärme, Kälte, Schall und Feuchtigkeit.

Tausende von
Referenzen und Zeugnissen
aus allen Ländern.

Eigenes
Architektur-Bureau
zur Konstruktion
von
Korksteinbauten.

Langjährig geschultes
Monteur-Personal.

WANNER & C^{ie}
HORGEN.



Ausführung
jeder Art Arbeiten[®]
unter Garantie.

Kataloge,
Kostenberechnungen,
fachkundige Ratschläge
und Projekte
prompt und gratis.

Grosses Lager,
rasche Bedienung.

WANNER & C^{ie}
HORGEN.

Grand Hôtel „Erzherzog Johann“ am Semmering.

Einbau sämtlicher Mansardenräume, Herstellung von Dachschrägen, Scheidewänden, Gangwänden etc. aus Korkstein.

VORZÜGE: Kurze Bauzeit, rasches Austrocknen, Schutz gegen Temperatureinflüsse,
feuersicherer Schutz der hölzernen Dachkonstruktion.

Akkumulatoren

System Tudor

liefert

Akkumulatoren-Fabrik Oerlikon

in OERLIKON bei Zürich.

Bureau für die Westschweiz: LAUSANNE, Chemin Vinet 29.

WOHNUNGS-
AUSSTELLUNG

IM MODERNEN
HEIM IN BIEL

DAVER: VOM
30. MÄRZ BIS
30. APRIL 1906

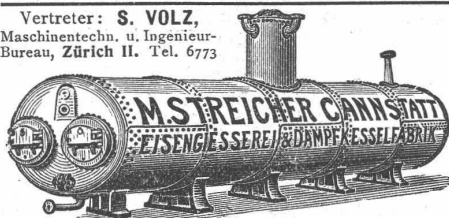
EINTRITT:
50 Rp.

Personen- u. Warenaufzüge

liefert als Spezialität

J. Ruegger, Maschinenfabrik, Basel.

Vertreter: S. VOLZ,
Maschinentechn. u. Ingenieur-
Bureau, Zürich II. Tel. 6773



Hochdruck-Dampfkessel

aller bewährten Systeme in jeder Grösse.

Maschinelle Nietung u. Bearbeitung. — Umbau u. Reparaturen schnell und billig. Baggermasch. etc.

Vorwärmer
Wasserreiniger
Braupfannen
Bottiche
Kühlschiffe
Reservoirs
Rohrleitungen
Behälter jeder Art
Seifenkessel
Wärmpfannen
Blechkamme
Plakatsäulen
Kiesbütten für
Baggermasch. etc.

Litosilo Kunstholz-Bodenbelag, fugenfrei, hygienisch, warm, schalldämpfend, dauerhaft wie Eichenholz.

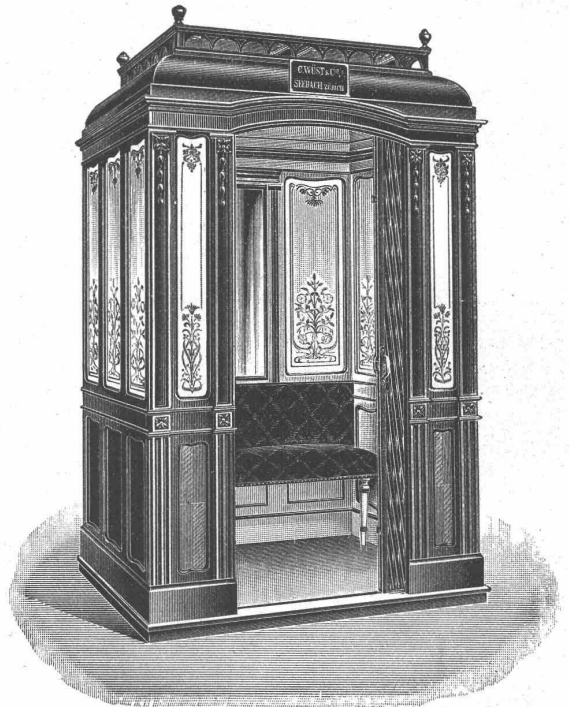
Kunstholz-Estrich, ganz besonders leichte und warme, schalldämpfende Linoleum-Unterlage.

Planolin, einzige sofort trocknende, harte und glatte Linoleum-Unterlage. Verbindet sich mit jedem Material.

Ausführliche Prospekte gratis.

CH. H. PFISTER & Co., BASEL.

Elektrische Aufzüge (Lifts)



mit automatisch-elektrischer Druckknopfsteuerung
liefern als **Spezialität** in modernster und bester Ausführung

C. Wüst & Cie., Seebach-Zürich.

Vorzüge unseres Systems:

Absolut zuverlässige einfache Steuerung.
Sehr geringer Stromverbrauch, daher billigster Betrieb.

Prima Referenzen.

Projekte und Lieferungsanfragen prompt und kostenlos.

KIRCHNER & Co.

Leipzig-Sellerhausen.

Grösste Spezialfabrik von

Sägewerkmaschinen

und
Holzbearbeitungsmaschinen

Über 110 000 Maschinen geliefert.

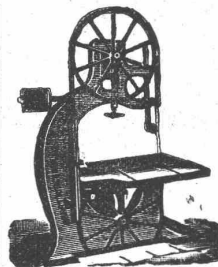
62 höchste Auszeichnungen.

Weltausstellung Paris 1900:

Höchste Auszeichnung „Grand Prix“.

Filiale: ZÜRICH, Bahnhofstr. 89,

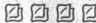
— TELEPHON 3866. —



WILH. LUKAS, Räder- u. Werkzeugstiftfabrik
in **Basel.**

Billigste Bezugsquelle für Bauunternehmer. Preiskourante gratis.

Waagen

für alle Verhältnisse, speziell 

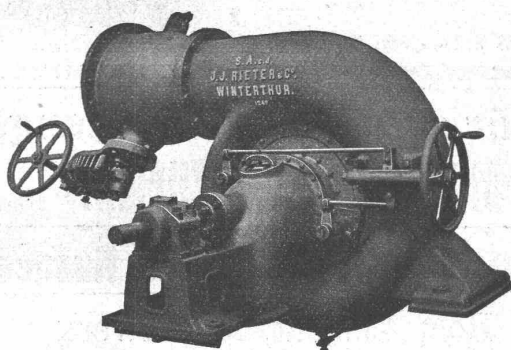
Brückenwaagen

in neuesten unübertroffenen Konstruktionen —  Patente 22780 und 27055

liefern

H. Ammann-Seilers Söhne

Waagenfabrik in Ermatingen.

Feinste Referenzen und Gutachten.
Höchste Auszeichnungen.

Aktiengesellschaft vormals

Joh. Jacob Rieter & Co., Winterthur

TURBINEN

neuester Konstruktion und höchstem Nutzeffekt für alle vorkommenden Verhältnisse.

Präzisions-Regulatoren

 mit mechanischer u. hydraul. Wirkung.

Transmissionen, Kesselschmiede-Arbeiten.

Wanderer

der

Wanderer-Fahrradwerke

vorm. Winkhofer & Jaenicke A. G.

Schönau bei Chemnitz

Vertretung und Lager

für die Schweiz:

W. WOLF, Ingenieur

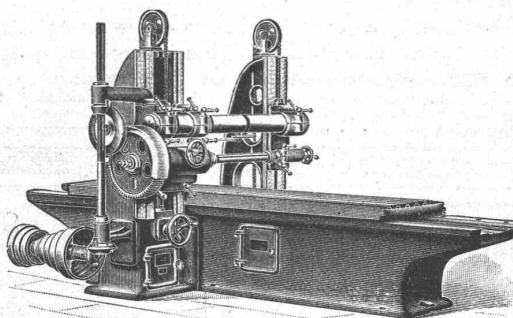
vormals Wolf & Weiss

Zürich I, Brandschenkestrasse 7

Erste Referenzen
des In- und Auslandes

Präzisions-Fräsmaschinen

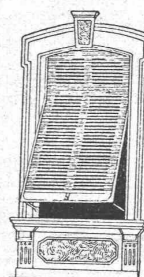
aller Art in höchster Vollendung



Plan-Fräsmaschine. No. 2.

Wilh. Baumann

Rolladenfabrik

Horgen (Schweiz).Holzrolladen
aller Systeme.Rolljalousien,
automatisch.Roll-
Schutzwände
verschiedener
Modelle.

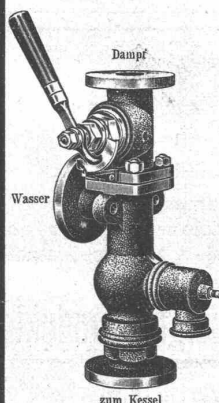
Verlangen Sie Prospekte!



Schäffer & Budenberg, G. m. b. H., Filiale Seebach bei Zürich.

Maschinen- und Dampfkessel-Armaturen-Fabrik.

Original-Restarting-Injektor

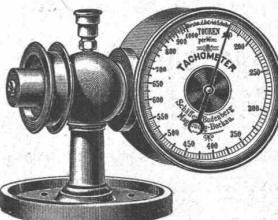


zum Kessel

selbsttätig wieder ansaugend, ca. 200,000 Stück verkauft.

Beste u. einfachste Speisevorrichtung für stationäre Kessel und Lokomotiven. Unempfindlich gegen Stöße u. Eintreten von Luft in die Saugeleitung.

Apparat zum fortwährenden Anzeigen der Minuten-Umdrehungszahlen sich drehender Wellen. Ausserst einfach und sehr empfindlich, so dass momentane Geschwindigkeits-Differenzen, auch wenn sie stossweise auftreten, sofort und genau angezeigt werden. In verschiedenen Ausführungen m. selbsttätig. Aufzeichnung. — Handtachometer.

Ferner: Manometer und Vakuummeter jeder Art, bis jetzt über 3,300,000 Stück geliefert. Hähne in jeder Ausführung, Sicherheits-Ventile, Kondensationswasser-Ableiter, Buss-, Vierpendel- u. Exakt-Regulatoren, Elevatoren, Hub- und Rotationszähler, Indikatoren mit kühlender Kolbenfeder, Universal-Absperrschieber, Pat. Missong, usw. **Schwungradlose Dampfpumpen Pat. W. Volt.**

Präzisions-Reisszeuge.

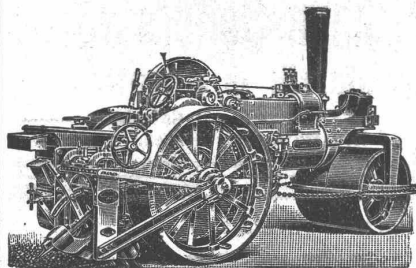
Clemens Riefler,
Nesselwang u. München
(Bayern).

Gegründet 1841.

Paris 1900 Grand Prix

Illustrierte Preislisten gratis.

Die Zirkel der echten Rieflerreisszeuge sind am Kopf mit dem Namen RIEFLER gestempelt.

FRITZ MARTI AKT.-GES., WINTERTHUR

liefert kaufs- und mietweise **DAMPFSTRASSENWALZEN**, Patent Aveling & Porter, mit oder ohne mechanischem Strassenaufbrecher; in Gebrauch bei einer grössern Anzahl schweiz. Behörden. **Strassenlokomotiven** zur Beförderung leichter und schwerer Lasten.

Steinbrecher, Lokomobilen, sowie sämtliches Material für **Bau-Unternehmer**.

Ferner sämtliche Maschinen zur Strassenreinigung, wie:

Kehrmaschinen Sprengwagen

Schlammabzugmaschinen

Dampfstrassenwalzen zum Ausleihen vorrätig.



Brunnen mit u. ohne Filter, für grösste Wassermengen
Billige Konstruktion. erstellen **Guggenbühl & Müller in Zürich.** Erfolg garantiert.



Siderosthen-Lubrose-Farben in allen Nuancen.

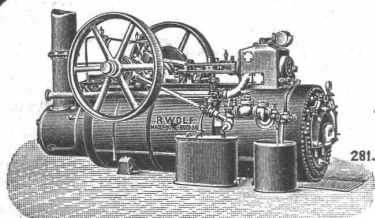
Bester Anstrich für Eisen, Holz, Zement, Mauerwerk etc.

Die **Siderosthen-Lubrose-Farben** bewähren sich an Stelle von Leinölfarben für den Anstrich von Hausfassaden als Dauerfarben von hervorragender Schönheit, unübertroffener Dauerhaftigkeit und Widerstandsfähigkeit.

Zahlreiche schweizerische Atteste.

Prospekte durch **Jung & Baumann, Zürich**, Alleinverkauf und Lager für die Schweiz. Telephon 523.

Paris 1900: Grand Prix.



R. WOLF Magdeburg-Buckau.

Brennmaterial ersparende **LOKOMOBILEN** mit ausziehbaren Röhrenkesseln, insbesondere

Patent-Heissdampf-Lokomobilen

bis zu 400 Pferdestärken.

Einzige in allen Grössen systematisch durchgeführte u. erprobte Spezial-Konstruktionen v. Ueberhitzer-Lokomobilen.

Wirtschaftlichste Wärme-Kraftmaschinen der Gegenwart.

Einfache Bedienung. Unbedingte Zuverlässigkeit. Hoher Kraftüberschuss. Gleichmässiger, geräuschloser Gang. Verwendung jedes Brennmaterials. Verwertung des Dampfes für Heiz- und Betriebszwecke.

Zentrifugalpumpen für grosse und kleine Förderhöhen.

Vertreter: Herman Wenzel, Ing., Zürich V, Feldeggstr. 46.

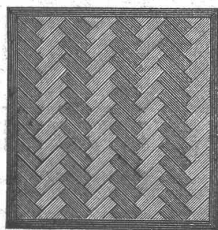
A. Jucker, Nachf. v.
Jucker-Wegmann,
Papierhandlung s. Hecht.
Schiffände 22, Zürich.

Grosses Lager
von
Pauspapieren, Pausleinen,
und **Zeichenpapier,**
Roll- und Bogen,
in nur vorzüglichen Qualitäten.
Holzzementpapier, Dach-
pappen, Bodenbelag- u.
Teppich-Unterlag-Papiere.

Vereinigte Xylolith- u. Kohlensäurewerke A. G.

WILDEGG.

⊕ Patent Nr. 9080.



**Auf Blindboden aufgeschraubt;
auf Zementbeton in Mörtel verlegt.**

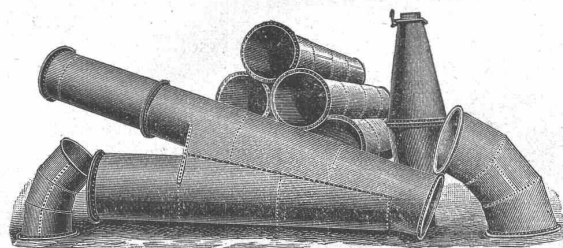
Nach allen Dessins in viereck, rechteck, achteck
und in 3 Farben, Parkett ähnliche Form.

Xylolith feuersicher, warm. **Steinholz** schalldämpfend, solid.

Muster, Prospekte, Album und Atteste gratis und franko.

Einzig in der Schweiz bis jetzt ca. 200 000 m²
Böden und ca. 10 000 Treppenstufen gelegt.

Röhren aus Eisenblech in allen Grössen.
Spezial-Stücke.



A. Tschumy, Constructeur, in Yverdon.

Thonwerk Biebrich, A.-G.

Biebrich a/Rhein

beste Referenzen und Zeugnisse aus der Schweiz,

liefert die für den **Bau** und **Betrieb** von **Gasanstalten, Zementfabriken, Chemischen Fabriken, Cellulosefabriken, Schweiss- und Puddelwerken, Eisenglessereien**, sowie für **Dampfkessel** und sonstige **Feuerungsanlagen** notwendigen

feuerfesten und säurebeständigen Produkte

Retorten, Form- u. Normalsteine, Gloverringe, Mörtel etc.