

Zeitschrift: Schweizerische Bauzeitung
Herausgeber: Verlags-AG der akademischen technischen Vereine
Band: 47/48 (1906)
Heft: 12

Werbung

Nutzungsbedingungen

Die ETH-Bibliothek ist die Anbieterin der digitalisierten Zeitschriften auf E-Periodica. Sie besitzt keine Urheberrechte an den Zeitschriften und ist nicht verantwortlich für deren Inhalte. Die Rechte liegen in der Regel bei den Herausgebern beziehungsweise den externen Rechteinhabern. Das Veröffentlichen von Bildern in Print- und Online-Publikationen sowie auf Social Media-Kanälen oder Webseiten ist nur mit vorheriger Genehmigung der Rechteinhaber erlaubt. [Mehr erfahren](#)

Conditions d'utilisation

L'ETH Library est le fournisseur des revues numérisées. Elle ne détient aucun droit d'auteur sur les revues et n'est pas responsable de leur contenu. En règle générale, les droits sont détenus par les éditeurs ou les détenteurs de droits externes. La reproduction d'images dans des publications imprimées ou en ligne ainsi que sur des canaux de médias sociaux ou des sites web n'est autorisée qu'avec l'accord préalable des détenteurs des droits. [En savoir plus](#)

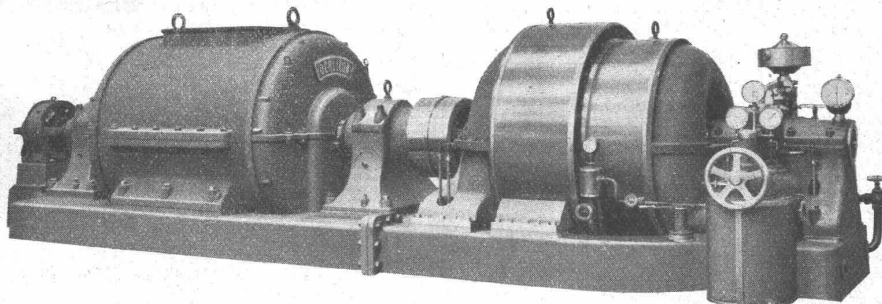
Terms of use

The ETH Library is the provider of the digitised journals. It does not own any copyrights to the journals and is not responsible for their content. The rights usually lie with the publishers or the external rights holders. Publishing images in print and online publications, as well as on social media channels or websites, is only permitted with the prior consent of the rights holders. [Find out more](#)

Download PDF: 02.04.2026

ETH-Bibliothek Zürich, E-Periodica, <https://www.e-periodica.ch>

Dampfturbinen



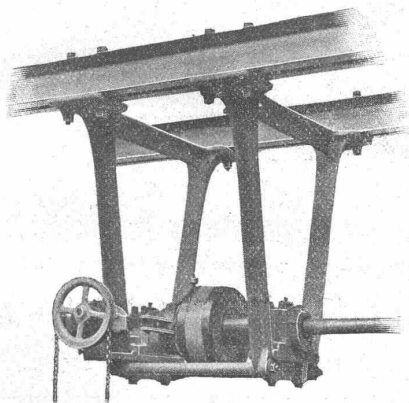
direkt gekuppelt mit Generatoren für Gleich-, Wechsel- oder Drehstrom

Maschinenfabrik Oerlikon

Telegramme: Usine Oerlikon

Oerlikon bei Zürich

Gesellschaft der L. von Roll'schen Eisenwerke Eisenwerk Glus



Benn's Patent Reibungskupplungen

Zum Ein- und Ausrücken von ganzen Wellensträngen oder einzelnen Maschinen während des Betriebes. Vollständig geschlossene Ausführungsform; für höchste Tourenzahlen verwendbar; selbsttätige Schmierung der inneren Teile.

Lager mit Ringschmierung:

Sellerslager mit herausnehmbarer unterer Laufschaale, Patent, als Stehlager, Hängelager, Wand- und Säulen-Konsollager.

Feste Stehlager mit herausnehmbaren Weissmetall- oder Bronzeschalen für Massivwellen und Hohlwellen.

Komplette Transmissionsanlagen für alle Industriezweige.

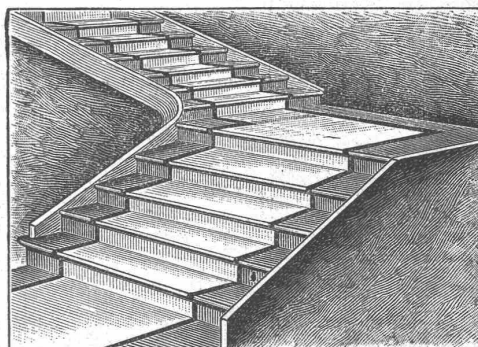
Vereinigte Xylolith- u. Kohlensäurewerke A.G.

WILDEGG

Patent Nr. 9080

Treppenstufen aus Xylolith

für Belag von



Eisernen Treppen; Hölzernen und Betontreppen; Wendeltreppen; abgelaufene Sandsteintreppen.

Grosse Standsicherheit, feuersicher, grösste Solidität. Unisfarben oder mit gefärbtem Treppenläufer.

Einzig in der Schweiz bis jetzt ca. 200 000 m² Böden und ca. 10 000 Treppenstufen gelegt.

Polytechnisches-Institut, Friedberg i. B.

Akademische Lehranstalt mit Spezial-Kursen für Architekten und Bauingenieure. Absolventen von Baugewerkschulen finden Aufnahme.

Für Techn. Vorarbeiten im Bahn- und Strassenbau empfiehlt sich B. Emch. Ingenieurbureau. Bern. Mattenhofstr. 37.



WOHNUNGS- AUSSTELLUNG

IM MODERNEN
HEIM IN BIEL

DAVER : VOM
30 MÄRZ BIS
30 APRIL 1906

EINTRITT:
50 Rp.



Gasmotoren-Fabrik Deutz

Filiale Zürich

Bahnhofplatz 5, beim Hauptbahnhof.

Deutzer Motoren

von 1—6000 P.S. und darüber
für Gas, Benzin, Petrol, Acetylen etc.,
anerkant vorzüglichste Konstruktion
mit geringstem Brennstoffverbrauch.



Kraftgasmotoren

von 4—6000 P.S. Kohlenverbrauch für nur 1½—3 Cts. pro
eff. Pferdekraftstunde. Prima Referenzen über zahlreiche in der
Schweiz ausgeführte Anlagen von 6—300 P.S.

Motoren für elektrische Beleuchtungsanlagen.

Benzin- und Petrol-Lokomobilen.

Schiffsmotoren, Motorboote.

Benzin-Lokomotiven.

75 000 Motoren im Betrieb.



Cement-Hohlbalcken

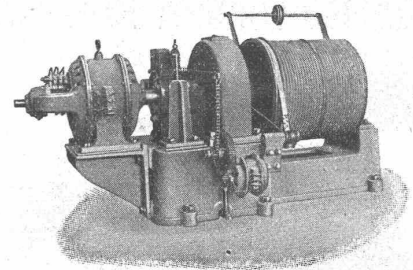
+ Patent No. 19425
mit armierten Seitenwänden für
beliebige Spannweiten.

**Feuersicher,
Schalldicht,
Einfachster Einbau,
Grosse Tragfähigkeit.**

Die fertig erstellten Balken
werden im Bau frei ohne jede Ver-
schalung auf die Tragmatern an-
einander gelegt und die Fugen nach-
träglich vergossen.

Internationale
Siegwartbalken-Gesellschaft
in LUZERN

Elektrische Aufzüge (Lifts)



mit automatisch-elektrischer Druckknopfsteuerung
liefern als **Spezialität** in modernster und bester Ausführung

G. Wüst & Cie., Seebach-Zürich.

Vorzüge unseres Systems:
Absolut zuverlässige einfache Steuerung.
Sehr geringer Stromverbrauch, daher billigster Betrieb.

*Prima Referenzen.
Projekte und Lieferungsanfragen prompt und kostenlos.*

Akkumulatoren

System Tudor

liefert




Akkumulatoren-Fabrik Oerlikon

in OERLIKON bei Zürich.

Bureau für die Westschweiz: LAUSANNE, Chemin Vinet 29.



Grandes Carrières de St-Imier (Jura)



Steinbrüche in St. Imier und Villeret

Oeschger, L'Hardy & Co., Baugeschäft

☐☐ Helligelber Kalkstein ☐☐
Druckfestigkeit 1892 kg per cm²

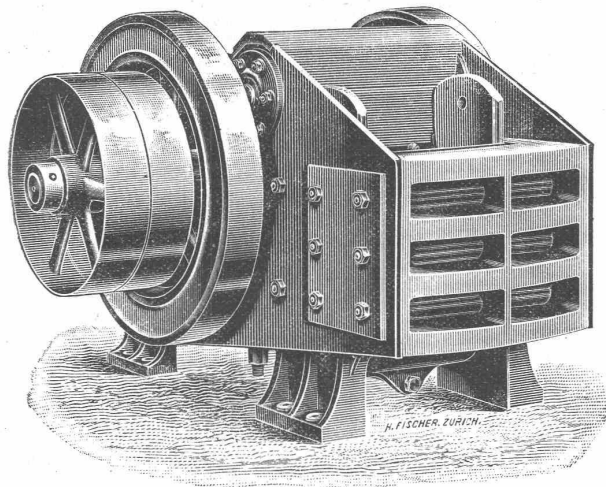
Grosser Steinmetzbetrieb, Steinsägerei etc.

Zentralheizungs-Fabrik Altorfer & Lehmann, Zofingen

Filialen: St. Gallen und Lugano.

liefern und er-
stellen unter
weitgehend-
ster Garantie:

Zentralheizungen aller Systeme.
Sanitare Anlagen, wie Bad-,
Wasch-, Closet-
und Toilette-Einrichtungen.
Anlagen von den einfachsten bis zu den elegantesten Aus-
führungen. Ausarbeitung v. Projekten u. Kostenvoranschl. gratis



Für Cementfabriken, Bauunternehmungen etc.

bringen wir heute ein

Neues Modell Steinbrecher

auf den Markt, gebaut nach letzten Erfahrungen aus der
Praxis und aus erstklassigem Material.

Hohe Leistung.

Dauerhaftigkeit.

Zeichnungen und Preise über stationäre und fahrbare Maschinen durch

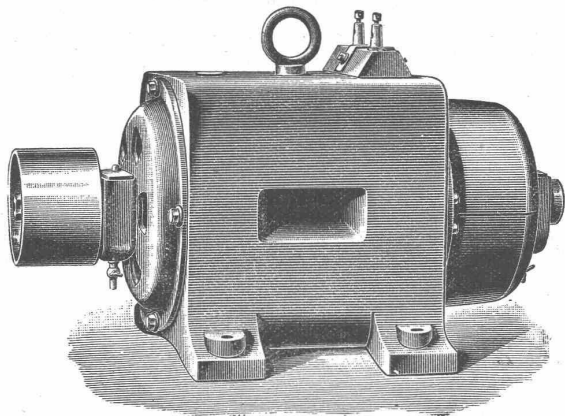
Robert Aebi & Co., Zürich V

Eisengasse 1

Seefeldstrasse 40

Elektr. Kapselmotoren

Vollkommen gedeckte Bauart.



Vorteile:

Alle Drahtverbindungen und beweg-
lichen Teile sind eingeschlossen
und vor Staub und Feuchtigkeit
geschützt.

Kohlenbürsten

für Spannungen über 50 Volt.

Ringschmierlager.

Geringe Bürstenverschiebung und
daher keine Funken.

Geringe Erwärmung.

Hoher Nutzeffekt.

Passend für Spannungen von 30—150 Volt. Von dem 4pferdigen Motor an aufwärts werden alle Modelle
auch für 250 Volt gebaut und zwar als selbstregulierende Nebenschlussmaschinen.

Installation kompletter Beleuchtungsanlagen mit und ohne Accumulatoren.

Ferner empfehle mich auch für Lieferung von

magnetischen Scheideapparaten für Müllereien, Messinggiessereien und allen Fabriken mit Zer-
kleinerungsapparaten;

Permanente Stahlmagneten;

Telephon-Apparaten mit ganz neuem, lautsprechendem Mikrophon;

Haus- und Hotel-Sonnerien, elektrische Uhren;

Sicherheitsvorrichtungen gegen Einbruch;

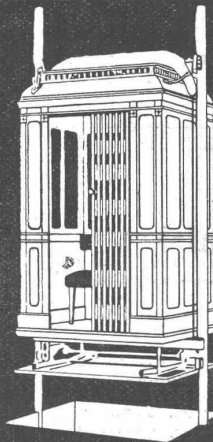
elektr. Türöffnern, Apparaten für phys. Laboratorien;

Vernicklung, Versilberung, Verkupferung aller Art Gegenstände.

f. Zellweger in Uster,

Fabrik für elektr. Maschinen und Apparate.

Willi Sohn CHUR



**SPECIALITÄT
AUFZÜGE**

Vertreter:

E. CAMENZIND, Ingenieur
Turnerstr. 30, Zürich IV.

Bauplatz

in Spiez

zu verkaufen. Günstig für
Hotel oder Geschäftshaus.

Auskunft erteilt G. Gasser,
Wimmis.

Im Gebrauch über 500,000 m²

E. Séguins Euböolithbelag

Garantierte Ausführung durch eigene Arbeiter.

Generalvertreter: Felix Beran, Zürich.

Fensterfabrik und Glaserei

J. G. KIEFER

Werkstätte und Bureau:
Seefeldstrasse 153
ZÜRICH V
2894 TELEPHON 2894

Alleiniger Inhaber des
Schweiz. Patentes Nr. 27008
für moderne
Oberlichtscheren.



Haniel & Lueg

Maschinenfabrik Eisen- und Stahlwerk Düsseldorf-Grafenberg.

Hydr. Nietenrichtungen mit beweglichen und festen Nieten,
Hydr. Blechbiegemaschinen,
Hydr. Flansch- und Börtelmaschinen.
Hydr. Schmiedepressen, Scheren, u. s. w.
Hydr. Hebevorrichtungen,
Schmiedestücke aus Stahl, Flusseisen und Nickelstahl,
in jeder Grösse bis zu 40 000 kg Stückgewicht,
Stahlformguss bis zu 50 000 kg Stückgewicht.

Vertreter für die Schweiz: Ingenieur J. Rubin, Zürich, Bahnhofstr. 94.

MARKEN
MUSTER
ERFINDUNGS-PATENTE durch
J. A. MUND
INGENIEUR
TELEPHON 2967 ZÜRICH RAMISTR. 5.



**Erst prämierte
Dauerbrandöfen**

best. Konstruktion
und feinsten Aus-
führung.

**Keine
Schlacken-
bildung.**

**Gebr. Lincke,
Zürich,
Seilergraben 57/59**

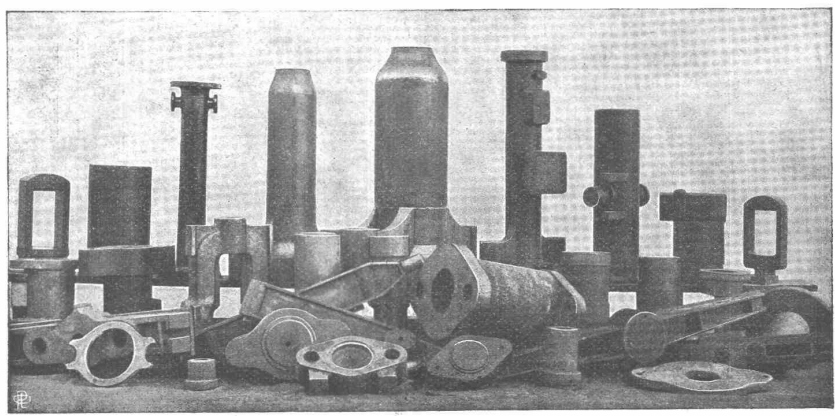
A.-G. der Eisen- und Stahlwerke vorm. Georg Fischer

in SCHAFFHAUSEN (Schweiz).

Weichguss

aus
prima Rohmaterial
sorgfältig geformt,
gut geglüht
u. sauber verputzt.

☺☺☺



Fittings

Marke
+GF+
über 4000 Modelle,
jedes Stück kontrolliert,
höchste Wider-
standsfähigkeit
geg. innern Druck.

Stahlguss-Stücke für den Bau von:

- | | | | | |
|---|--|--|--|--|
| Lokomotiven,
Waggons,
Dynamos,
Motoren,
Dampfmaschinen, | Dampfturbinen,
Kranen,
Werkzeug-
Maschinen,
Automobilen, | Turbinen,
Pumpen,
Brücken,
Schiffen,
Transmissionen, | für hydraulische,
pneumatische und
Dampf-Anlagen,
für die Ziegelei-,
die Zement- und | die chemische
Industrie,
für Hammer- und
Walzwerke, für
Kesselschmieden etc. |
|---|--|--|--|--|

Unser Stahlguss ist leicht zu bearbeiten, zuverlässig und dabei sorgfältig geformt und gut verputzt, sein Härtegrad wird dem jeweiligen Verwendungszweck der Abgüsse angepasst.



Asphalt-

und Zement-Arbeiten aller Art

Trottoirs, Keller- und Brauerei-Böden, Terrassen, Korridore, Remisen, Magazine, Durchfahrten etc.

Asphaltierung von Kegelbahnen.

Holzplasterungen
Stallböden

Antieäolithböden, öl- und säurefest, für Fabriken, Maschinenräume etc.

Asphalt-Parkett

Beton-Bau
Plättli-Böden

Asphalt - Blei - Isolierplatten zur Abdeckung von Gewölben, Fundamenten, Unterführungen etc.

Dachpapp-Dächer

Holzzement-Dächer.

Mehrfährige Garantie für alle Arbeiten.

E. Baumberger & Koch, Basel

Asphalt- und Zementbaugeschäft.

Aktiengesellschaft

Kesselschmiede Richterswil

Sämtliche Kesselschmiedearbeiten, Dampfkessel, Rohrleitungen, Schweissarbeiten, Eisenkonstruktionen, Brückenbau

Giesskessel

mit und ohne Kippvorrichtung, bis 7000 kg Inhalt.

Giesspfannen, Handlöffel, Traggabeln, schmied-
eiserne Formkästen, Kernstützen.

Courante Grössen stets auf Lager.

Günstige Bedingungen bei Jahres-Abschluss und Lieferung auf Abruf.

KIRCHNER & Co.

Lelpzig-Sellerhausen.

Grösste Spezialfabrik von

Sägewerkmaschinen

und

Holzbearbeitungsmaschinen

Ueber 110 000 Maschinen geliefert.

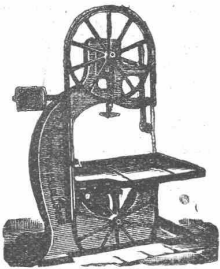
62 höchste Auszeichnungen.

Weltausstellung Paris 1900:

Höchste Auszeichnung „Grand Prix“.

Filiale: ZÜRICH, Bahnhofstr. 89,

— TELEPHON 3866. —



Schlachthof Zürich.

Ausschreibung von Bauarbeiten.

Die Lieferung der gusseisernen Säulen für das Kühlhaus und die Schlachthallen für Grossvieh, Kleinvieh und Schweine werden hiemit zur Konkurrenz ausgeschrieben.

Im Bureau der Bauleitung, Herdernstrasse 56, Hard, Zürich III, können die betreffenden Pläne eingesehen und die Vorausmasse samt den Uebernahmsbedingungen bezogen werden.

Die verschlossenen Angebote sind mit der Aufschrift «Lieferung der gusseisernen Säulen, Schlachthof» bis Samstag den 31. März 1906, abends 6 Uhr, an den Vorstand des Bauwesens I, Stadthaus, einzureichen.

Zürich, den 23. März 1906.

Die Bauleitung des Schlachthofes.

Spezialhaus sämtlicher wasserdichter Bekleidungsartikel, als:

Regenmäntel, Taucheranzüge
Wasserhosen, Grubenjacken

Pferde- u. Wagendecken aus Kautschuk
Sämtliches Dichtungsmaterial

für technische Zwecke

Preislisten und Voranschläge zu Diensten

Gummiwarenfabrik

H. Specker's W^{ve}, Zürich

Kuttelgasse 19, mittlere Bahnhofstrasse.



Thonwerk Biebrich, A.-G.

Biebrich a/Rhein

beste Referenzen und Zeugnisse aus der Schweiz,

liefert die für den Bau und Betrieb von Gasanstalten, Zementfabriken, Chemischen Fabriken, Cellulosefabriken, Schweiss- und Puddelwerken, Eisengliesserelen, sowie für Dampfkessel- und sonstige Feuerungsanlagen notwendigen

feuerfesten und säurebeständigen Produkte

Retorten, Form- u. Normalsteine, Gloverringe, Mörtel etc.

Die Aktiengesellschaft der Maschinenfabrik von Louis Giroud in Olten

Zur Wasserversorgung von
Fabriken, Villen, Hotels und ganzen
Ortschaften:

Pumpen

aller Art, wie:

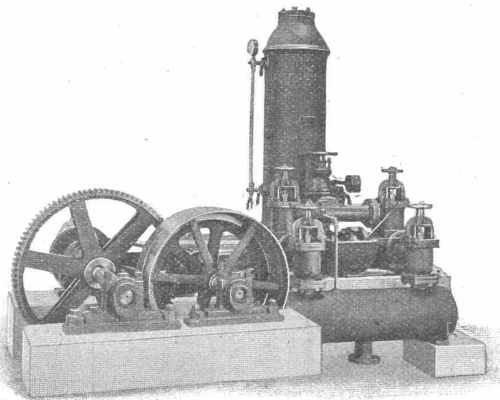
Kolbenpumpen für alle Druckhöhen, langsam gehende und Schnelläufer, für Transmissions-, Dampf-, Gas-, Petrol- u. Elektromotorenbetrieb,

ferner Presspumpen, Zentrifugalpumpen, Rotationspumpen System Enke, Schraubepumpen für Handbetrieb.

baut:

Für Gasfabriken:

Komplette Generator- und Ofenarmaturen, Lademulden, Koks-karren, Teer- und Ammoniakwasserpumpen, Syphonentleerungspumpen, Kohlen- und Koks-Brech-, Transport- und Sortir-Anlagen, Hängebahnen z. Materialtransport, patentierte Materialspender, Förder-Rinnen, Kratzer- und Bandtransporteure, Gasdruckregler etc., ferner Transmissionen, Aufzüge, hydraulische, sowie für Transmissions- u. elektrischen Betrieb.



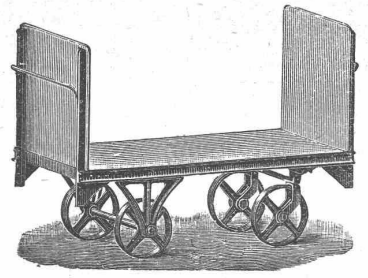
Eisenbahn-Material:

Signale u. Wegschranken, zentrale Stellwerke für Weichen und Signale, Ausführung der Konstruktionen der Eisenbahnsignal-Bauanstalt von Max Jüdel & Cie. in Braunschweig für die Schweiz in eigener Stellwerks-Werkstätte.

Hydraulische Achsenversenkapparate.

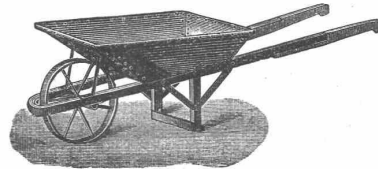


Oehler & Co., Aarau, Maschinenfabrik, Eisen- u. Stahlgießereien.



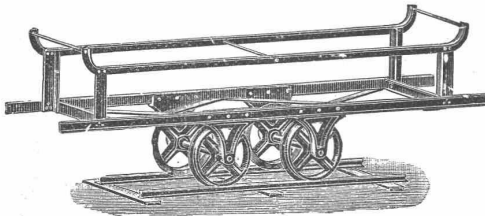
Spezialitäten: Stahlgeleise und Wagen für Bauunternehmer und industrielle Etablissements,
eiserne Schubkarren, Kistenkarren, Perronwagen und Handfuhrgeräte aller Art,
Bremsberganlagen

und **Luftseilbahnen** ver-
schiedener Systeme,



Schiebebühnen
und **Drehscheiben** für
Normal- und Schmalspurbahnen,

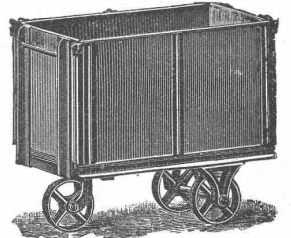
Baggermaschinen, Torpressen mit zugehörigem Rollmaterial,



Betonmischmaschinen,
mechanische Aufzüge u. Elevatoren,

Grauguss,

Haberlandguss etc.

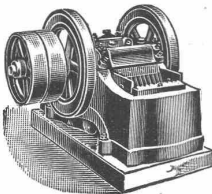


Mannheimer Eisengießerei u. Maschinenbau A.-G.

Gegründet 1863 MANNHEIM Gold. Medaille Paris 1900

liefert als Spezialität in anerkannt vorzüglicher Ausführung:

Zerkleinerungsmaschinen



Steinbrecher — Walzwerke

Kugelmühlen

Kollergänge — Desintegratoren

Schotteranlagen

Kieszerkleinerungsanlagen

Siebtrommeln u. Schüttelsiebe

Neu! **Steinbrecher kombiniert mit Schüttelsieb** Neu!
Gesetzl. geschützt. **ohne besonderen Antrieb.** Viel bewährt.

1a Referenzen im In- und Ausland.

Techniker

in Bureau und Betrieb grösserer Spezialfabrik mit Giesserei im Ausland
in ungekündigter Stellung, **wünscht seine Stelle zu ändern.** Eventuell
auch für Reisen.

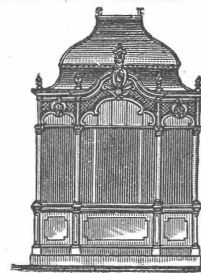
Gefl. Offerten unter Chiffre L. 322 Q. an **Haasenstein & Vogler, Liestal.**

Bauführer

technisch gebildet, erfahren, zuverlässig, energisch, der deutschen und italien.
Sprache mächtig, mit guter Handschrift, wird von einer **Tiefbau-Unter-**
nehmung per sofort **gesucht.**

Anmeldungen mit Gehaltsansprüchen befördert unter Chiffre O 1348 Lz
Haasenstein & Vogler, Luzern.

Rudolf Mosse, Zürich, alleinige Inseraten - Annahme für die
Schweizer. Bauzeitung.



Kullmann & Lina, Frankfurt a. M.

Spezialfabrik für sanitäre Anlagen.

Eiserne Bedürfnis-Häuschen.

Pissoir-Anlagen für Oelung wie Bewässerung.

Kloset-Anlagen, Schwemmrohr-, Tonnen-,
Wasser- und Torfmuß-Systeme.

Zentralheizungen. Wasserleitungen. Bade-Anlagen.

Wasser-Reinigung

Filterpressen

Armaturen

Pumpen

A. L. G. Dehne, Maschinen-
Fabrik, Halle a. S.

Alleinvertreter für die Schweiz:

J. Terrisse, 21 Rue Toepffer, Genève.

Holz- oder Parquet-Branche.

Praktisch, theoretisch visitierte, energ., arbeitsame Kraft sucht **lei-**
tende Stellung oder **Vertretung,** event. auch im Ausland. Prima
Referenzen. Kautionsfähig.

Gefl. Offerten unter Chiffre **Z. Z. 3150** an

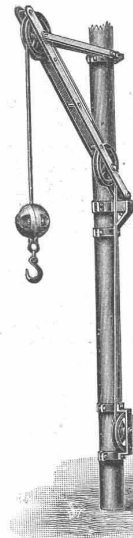
Rudolf Mosse, Zürich.

A. Juoker, Nachf. v. Jucker-Wegmann,
 Papierhandlung z. Hecht.
 Schifflande 22, Zürich.

Grosses Lager
 von
 Pauspapieren, Pausleinen,
 und Zolchennpapier,
 Rollen und Bogen,
 in nur vorzüglichen Qualitäten.
 Holzzementpapier, Dach-
 pappen, Bodenbelag- u.
 Teppich-Unterlag-Papiere.

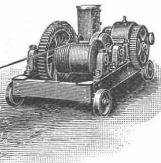
Fahrbare Universal-Dampfwinden

für
 Rammen und Kräne,
 auch als
 Lokomobile,
 Fördermaschine,
 etc.



Elektrische Bauwinden,

fahrbar
 und feststehend.



Fertig auf Lager.

Menck & Hambrock
 Altona-Hamburg 32.

Universal-Fräs-Maschinen
 Drehbänke
 Shapingmaschinen
 Stossmaschinen
 Bohrmaschinen etc. etc.

befinden sich am Maschinenlager von
H. Graf-Buchler, welches sich
 im Hauptgebäude des Bahnhofes
 Zürich-Enge befindet.

Baugeschäft.
 Ich verkaufe wegen Krankheit
 mein Zimmerei- und Maurerge-
 schäft. Preis 50,000 Fr., Anzahl-
 lung 10,000 Fr. **J. Storrer, Bau-
 meister, Diessenhofen, Thurgau.**

Centrifugal-Pumpen
 bewährteste Ausführung,
 Riemen- od. elektr. Antrieb,
 Praktischste, billigste Pumpe
 jeder Grösse
 für jede Flüssigkeit.
 Stets
 auf Lager.

Bopp & Reuther, Mannheim.

**Magnesit
 Chlormagnesium
 Holzmehl**
 liefern in allbewährter bester Qualität
Ch. H. Pfister & Co., Basel.

OFENFABRIK-SURSEE
IN SURSEE DER SCHWEIZ
 Illust. Prospekte gratis.

Gesucht
 zu sofortigem Eintritt ein tüchtiger
Bauzeichner
 mit etwas Hochbaupraxis.
 Offerten m. Zeugnissen, Referenzen
 u. Gehaltsansprüchen befördert unter
 Chiffre Z. U. 2895 die Annoncen-
 Expedition
Rudolf Mosse, Zürich.

Gesucht
 jüngerer
Geometer
 oder **Konkordatsgeometer.**
 Offerten sub Z. M. 2862 an die An-
 noncen-Expedition
Rudolf Mosse, Zürich.

Ascenseur à vendre.
Ascenseur pour quatre per-
 sonnes système Edout, cabine et
 machine en très bon état, livrable
 dès le 1er juin 1906. — S'adresser
 au **Montreux-Palace à Montreux.**

Wer fabriziert künstlichen
Asbest-Schiefer?
 Frank. Offerten sub Chiffre Z. T.
 3019 an die Annoncen-Expedition
Rudolf Mosse, Zürich.

Ingen. Kinek's Bureau
 für Wasserbauten.
**Raadhusgaden 19
 Christiania.**

Untersuchungen und Projekte mit
 Kostenberechnung f. Wasserkraft-
 anlagen. Erklärungen, Wertschät-
 zung und Vermittlung bei Ankauf.

Entwürfe
 jeglicher Art werden von tüchtigem
**Architekt der Innendekora-
 tion** preiswert angefertigt.
 Selbiger wäre auch bereit, in ein
 Architekturbureau in Zürich einzu-
 treten, oder sich mit tüchtigem
 Hochbau-Architekt, der schon Bauten
 ausführt, zu associieren.
 Offerten unter Chiffre Z. Y. 3124
 an **Rudolf Mosse, Zürich.**

Planarbeiten.
 Architekt in Ortschaft mit stag-
 nierender Bautätigkeit empfiehlt sich
 für **Anfertigung sämtlicher
 Planarbeiten, Projekte wie
 Ausführungspläne etc.**
 Gefl. Offerten unter Chiffre Z. A.
 3126 an die Annoncen-Expedition
Rudolf Mosse, Zürich.

Besteingeführte Firma der Bau-
 branche sucht für **Ober- und
 Mittelitalien**
Vertretung
 eines bedeutenden, leistungsfä-
 higen Hauses für einschlägigen,
 wenn möglich bereits eingeführten
 Artikel. Offerten sub Chiffre
 Z. T. 2844 an die Annoncen-Exped.
Rudolf Mosse, Zürich.

Wasserstandsfernmelder
 neues System (System Rittmeyer),
 bewährt, einfach, **verstellen un-
 möglich,** funktioniert jahrelang ohne
 Wartung. Anfr. im eigenen Interesse
 bei Spez.-Gesch. f. **Wasserstands-
 fernmelder Thalwil** (Zürich).
PERSPEKTIVEN Künstl. Fassaden
 fert. A. Maudrich,
 Arch. Charlottenbg. K. Friedr'str. 86.

Buchhalter.
 Seriöser Mann, mittleren Alters,
 an durchaus **exakte, selbständige
 Arbeit** gewöhnt, **sucht** seine ge-
 genwärtige **Stelle** als **Buchhalter**
 und Korrespondent gelegentlich zu
 ändern. Bewerber ist solid, militär-
 frei und verfügt über prima Referen-
 zen- Bevorzugt wird
Vertrauensposten
 im Geschäft der Bau- oder Holz-
 branche. Eintritt nach Ueberein-
 kunft. Gefl. Offerten sub Z. V. 2846
 an **Rudolf Mosse, Zürich.**

Baufach.
Erfahrener Kaufmann aus der
 Baubranche **sucht Vertrauens-
 stelle** in Bau-, Baumaterialien-,
 Kaufm. und techn. Bureau oder
 sonstigem Geschäfte. Kautions-
 fähig, spätere Beteiligung ange-
 nehmen. — Offerten sub Chiffre
 Z. E. 2955 an die Annonc.-Exped.
Rudolf Mosse, Zürich.

Junger Eisenbahntechniker
sucht sofort Anstellung.
 Offerten sub Chiffre Z. N. 3088 an
Rudolf Mosse, Zürich.

**Diplomierter
 Bautechniker,**
 flotter Zeichner, nur auf erstklas-
 sigen Bureaux tätig, **sucht Stelle.**
 Offerten unter Chiffre Z. H. 3123
 an **Rudolf Mosse, Zürich.**

Bauführer,
 techn. gebildet, mit langjähr. Praxis
 als Bauleiter an grösseren Bauten,
sucht Stellung in Baugeschäft
 oder öffentl. Bauten. Event. aktive
 Beteiligung. Zeugnisse u. Ausweise
 zu Diensten.
 Offerten sub Chiffre Z. U. 3095 an
Rudolf Mosse, Zürich.

Architekt
sucht auf 1. Mai selbständige Stel-
 lung in Zürich. Gefl. Offerten unter
 Z. Z. 3125 an die Annoncen-Exped.
Rudolf Mosse, Zürich.

Stelle-Gesuch.
Dipl. Ingenieur
 und
Konkordats-Geometer
 mit 7 Jahren Geometerpraxis,
 davon über ein Jahr beim Stras-
 senbahnbau u. Wasserbau, **sucht
 passende Stelle.**
 Gefl. Offerten sub Chiffre J. K.
 an **Rudolf Mosse, Zürich.**

Lichtpausapparat
 inkl. Bassin; Licht 105x80, zu
 verkaufen.
Flüggasse 49, Zürich V.

Winterthurer Mosaikplatten
Glasierte Wandplatten
 empfiehlt
A. WERNER-GRAF, Mosaikplattenfabrik
 WINTERTHUR

Gesucht
zu sofortig. Eintr. junger, tüchtiger
Bautechniker
flotter Zeichner, gewandt in Detail
und Kostenvoranschlag. Offert. mit
Zeugnisabschriften, Angabe der Gehaltsansprüche ev. Skizzen, sind zu richten sub Chiff. Z. Q. 2891 an die Annoncen-Expedition
Rudolf Mosse, Zürich.

Gesucht:
Tüchtiger
Bauzeichner
für sofort oder später.
L. Pfeiffer, Arch., Schaffhausen.

Société électrique de la Suisse romande cherche pour son réseau de distribution un

Directeur technique et commercial.

Présenter les offres jusqu'au 31 mars prochain, avec références et diplôme, en indiquant le traitement demandé, sous chiffre Z. M. 2162, à l'agence de publicité
Rodolphe Mosse à Zurich.

Gesucht zur selbständigen Leitung einer Fabrik in Frankreich ein **gründlich erfahrener**

Maschinentechniker

reiferen Alters. Technikumsbildung und **prima Referenzen** erforderlich. Offerten mit Gehaltsansprüchen und eingehenden Angaben über bisherige Tätigkeit unter Chiffre Z. P. 2440 an
Rudolf Mosse, Zürich.

Gesucht

für eine grössere Wasserversorgung:
1. Ein **bauleitender Ingenieur.**
2. Ein **Aufseher für Quellenfassungen und Rohrleitungen.**
Dauer der Arbeit 1 bis 1 1/2 Jahr. Offerten unter Beilage von Zeugnissen und Angabe der Gehaltsansprüche sind erbeten sub Chiffre Z. Q. 2941 an die Annoncen-Exped.
Rudolf Mosse, Zürich.

Gesucht
tüchtiger, junger
Architekt
für Innendekoration u. Konstruktion nach Graubünden. Eintritt sofort. Offerten sub Chiffre Z. N. 2363 an
Rudolf Mosse, Zürich.

Gesucht.
Altrenommiertes Baugeschäft sucht zu sofort. Eintritt tücht., selbständigen
Architekten und Bauführer.
Kapitalkräftigem Fachmanne wäre event. Gelegenheit geboten, sich am Geschäfte zu beteiligen. — Offerten mit den nötigen Ausführungen befördert sub Chiffre Z. N. 3013 die Annoncen-Expedition
Rudolf Mosse, Zürich.

Bauzeichner
gesucht
auf Architekturbureau in Zürich.
Offerten sub Chiffre Z. A. 3051 an
Rudolf Mosse, Zürich.

Gesucht.
Bauunternehmung **sucht** für einen Bahnbau, mit mehrjähriger Bauzeit, im Kanton Graubünden einige tüchtige, erfahrene
Ingenieure, sowie einige
Techniker
mit praktischen Kenntnissen.
Offerten mit Zeugnisabschriften unter Chiffre Z. E. 3080 an
Rudolf Mosse, Zürich.

Gesucht
für sofort ein tüchtiger
Bautechniker
für Bureau und Platz. Derselbe muss selbständig u. rasch arbeiten können. Offerten mit Angabe der Militärverhältnisse, Referenzen und Gehaltsansprüche sub Chiffre Z. R. 3117 an die Annoncen-Expedition
Rudolf Mosse, Zürich.

Gesucht für Bern ein tüchtiger
Architekturzeichner,
vertraut mit den Bauformen des XVIII. Jahrh. Eintritt sofort, spät. 1. Mai. Anmeldungen mit Gehaltsansprüchen sub Chiffre Z. E. 3105 an die Annoncen-Expedition
Rudolf Mosse, Zürich.

Gesucht
für sofort oder auf später ein **Geometer** oder
Konkordatsgeometer
auf ein techn. Bureau der Ostschweiz bei hoher Bezahlung. — Offerten sub Chiffre Z. U. 3120 an die Annoncen-Expedition
Rudolf Mosse, Zürich.

Architekt nach China.
Gesucht nach **Hankow** ein am eidgen. Polytechnikum diplomierter junger Architekt, Schweizerbürger, selbständig arbeitend, mit Praxis. Gehalt Fr. 5500—6500. Näheres durch das **Bureau G. e. D.,** Rämistrasse 28, Zürich.

Gesucht
in ein Arch.-Bureau Basels wird tüchtiger, jüngerer Bauzeichner, Architekt; solche im mod. Projektieren geübt, werden bevorzugt. Offerten unter Angabe des Bildungsganges, Alters u. Gehaltsansprüchen sub B. D. 6172 an
Rudolf Mosse, Basel.

Gesucht:
Ein oder zwei tüchtige
Bauzeichner,
nur gute Kräfte, nach Schaffhausen. Offerten mit Zeugnissen sub Chiffre Zag. S. 91 an
Rudolf Mosse, Schaffhausen.

KÄPPELI & MAST
ST. GALLEN
RUHBERGSTRASSE No. 1
Drahtbürsten für alle Zwecke.

Gesucht
wird bei grösserem industriellen Unternehmen in Norwegen ein in **Projektiertung** und **Bau von Wasserkraftanlagen** erfahrener und gewandter
Ingenieur.
Gesuche mit Gehaltsansprüchen werden erbeten an **Ohme's Bureau, Kristiana** unter Marke «Kraft 860».

Tüchtiger
Bauführer
oder **Parlier**
für Eisenbetonbau gesucht. Kenntnis der ital. od. franz. Sprache erwünscht. Offerten unter F. St. 4166 an
Rudolf Mosse, Strassburg i. E.

Zentralheizungs-Ingenieur.
Für einen grösseren Platz in der französischen Schweiz wird für 15. April 1906 ein tüchtiger, erfahrener Ingenieur oder Techniker, der sich mit Projekten für Zentralheizungen zu beschäftigen hat, **gesucht.** Unnützlich sich ohne gute Zeugnisse und prima Referenzen zu melden. Beide Sprachen sind erforderlich.
Anmeld. mit Photographie sind zu richten unter Chiffre C. 299 C. an
Haasenstein & Vogler, Chaux-de-Fonds.

Zeugnis-Abschriften mit der Schreibmaschine fertig 1 Seite
5 10 30mal **Crasselt, Char-**
-75 1.- 1.50 **lottenbg., Cauerstr. 32.**

Für Baumeister.
Jüngerer, selbständiger Architekt, mit allen Bauarbeiten bestens vertraut, sucht

Vertrauensstellung
in einem Baugeschäft. Event. Bauleitung bei grösserem Unternehmen. Offerten sub Chiffre C. 1741 Y. an
Haasenstein & Vogler, Bern.

Erfahrener
Maschinentechniker
sucht Nebenbeschäftigung.
Fertigt auch Baupläne und Lichtpausen. Gefl. Offerten an **Jacob Ruesch, Techniker, Rorschach.**

Tüchtiger
Bautechniker,
theoretisch und praktisch gebildet, im Entwerfen geübt, **wünscht Stelle** zu ändern, für Bureau od. als
Bauführer.
Französische Schweiz od. Frankreich bevorzugt. — Gefl. Offerten unter Chiffre Z. D. 2604 an
Rudolf Mosse, Zürich.

Maschinen-Techniker,
23 Jahre alt, 3 Jahre Praxis in grösserer Maschinenfabrik, 6 Semester Technikum Winterthur, **sucht** Anfangsstelle im Bureau oder Betrieb bei bescheidenen Ansprüchen.
Offert. sub Chiffre Z. J. 2384 an die Annoncen-Expedition
Rudolf Mosse, Zürich.

Maschinentechniker mit längerer Praxis **sucht Stelle** im Maschinenbau, Installation od. Gasfach; für letzteres spez. ausgebildet. Be treffender ist auch praktisch vertraut mit dem Bau kleiner, schnelleregehender, wenig Raum einnehmender, patent. Motoren. Suchender würde auch Aushilfsstelle annehmen. Gefl. Off. u. Chiffre Z. X. 2873 befördert
Rudolf Mosse, Zürich.

Jünger
Bautechniker
mit vierjähriger Praxis, erfahren in Eisenbetonbau, sowie in der Aufstellung von Kostenanschlägen und Abrechnungen, flotter Zeichner (Perspektive Oelaquarellmalerei), tüchtig. Bauleiter, **sucht Stelle** (anfangs als **Bauzeichner** oder **Praktikant**) auf 1. April. Referenzen zu Diensten. Offerten unter Chiffre Z. C. 2878 an
Rudolf Mosse, Zürich.

Staatl. gepr. Baumeister
(Architekt, I. Kraft, Weissbach-Schüler Techn. Hochschule Dresden), 4jährige Praxis, selbständig in allen vorkommenden Arbeiten, **sucht** bei einem Gehaltsanspruch von 250 Fr. per Monat für 1. Mai 1906 oder später passende Anstellung bei Behörden oder Privaten in der Schweiz als Bauleiter oder für Bureau.
Offerten erbeten an **Curt Mittelbach, Dresden-Kötzschenbroda.**

Tüchtiger
Bautechniker
(flotter Zeichner), der auch als Bauleiter grössere Objekte mit Erfolg ausgeführt hat, sucht auf 1. oder 15. April seine Stellung zu ändern. Offerten unter S. 6004 L. an
Haasenstein & Vogler, Lausanne.

Kgr. Sachs.
Technikum
Mittweida
Direktor: Professor Holz.
Höhere technische Lehranstalt für Elektro- u. Maschinentechnik. Sonderabteilungen für Ingenieure, Techniker u. Werkmeister. Elektrot. u. Masch.-Laboratorien. Lehrfabrik-Werkstätten.
36. Schulj.: 8610 Studierende.
Programm etc. kostenlos
v. Sekretariat.

