

**Zeitschrift:** Schweizerische Bauzeitung  
**Herausgeber:** Verlags-AG der akademischen technischen Vereine  
**Band:** 45/46 (1905)  
**Heft:** 1

## **Werbung**

### **Nutzungsbedingungen**

Die ETH-Bibliothek ist die Anbieterin der digitalisierten Zeitschriften auf E-Periodica. Sie besitzt keine Urheberrechte an den Zeitschriften und ist nicht verantwortlich für deren Inhalte. Die Rechte liegen in der Regel bei den Herausgebern beziehungsweise den externen Rechteinhabern. Das Veröffentlichen von Bildern in Print- und Online-Publikationen sowie auf Social Media-Kanälen oder Webseiten ist nur mit vorheriger Genehmigung der Rechteinhaber erlaubt. [Mehr erfahren](#)

### **Conditions d'utilisation**

L'ETH Library est le fournisseur des revues numérisées. Elle ne détient aucun droit d'auteur sur les revues et n'est pas responsable de leur contenu. En règle générale, les droits sont détenus par les éditeurs ou les détenteurs de droits externes. La reproduction d'images dans des publications imprimées ou en ligne ainsi que sur des canaux de médias sociaux ou des sites web n'est autorisée qu'avec l'accord préalable des détenteurs des droits. [En savoir plus](#)

### **Terms of use**

The ETH Library is the provider of the digitised journals. It does not own any copyrights to the journals and is not responsible for their content. The rights usually lie with the publishers or the external rights holders. Publishing images in print and online publications, as well as on social media channels or websites, is only permitted with the prior consent of the rights holders. [Find out more](#)

**Download PDF:** 13.01.2026

**ETH-Bibliothek Zürich, E-Periodica, <https://www.e-periodica.ch>**

# Schweizerische Bauzeitung

Wochenschrift

für Bau-, Verkehrs- und Maschinentechnik

Herausgegeben  
von

A. WALDNER

Dianastrasse Nr. 5, ZÜRICH II.

Verlag des Herausgebers. — Kommissionsverlag: Ed. Raschers Erben, Meyer & Zellers Nachfolger in Zürich.

Organ

des Schweizer Ingenieur- und Architekten-Vereins und der Gesellschaft ehemaliger Studierender des eidg. Polytechnikums in Zürich.

**Abonnementspreis:**  
Ausland. 25 Fr. für ein Jahr  
Inland. 20 „ „ „ „

**Für Vereinsmitglieder:**  
Ausland. 18 Fr. für ein Jahr  
Inland. 16 „ „ „ „  
sofern beim Herausgeber  
abonniert wird.

**Abonnements**  
nehmen entgegen: Heraus-  
geber, Kommissionsverleger  
und alle Buchhandlungen  
und Postämter.

**Insertionspreis:**  
Für die 4-gespaltene Petitzeile  
oder deren Raum 30 Cts.  
Haupttitelseite: 50 Cts.

**Inserate**  
nimmt allein entgegen:  
*Die Annoncen-Expedition*  
**RUDOLF MOSSE,**  
Zürich,  
Basel, Bern, St. Gallen,  
Berlin, Breslau, Dresden,  
Frankfurt a. M., Hamburg,  
Köln, Leipzig, Magdeburg,  
München, Stuttgart, Wien.

Bd. XLV.

ZÜRICH, den 7. Januar 1905.

N° 1.

## MISE AU CONCOURS.

Un concours est ouvert pour la construction et le montage du **tablier métallique** de la double voie du **passage inférieur des Paluds**. (Lausanne—St Maurice, Km. 49,836).

Poids total 63 tonnes.

Les plans et conditions du marché peuvent être consultés du 9 au 14 janvier 1905 au Bureau central de la Voie, à Lausanne, Razude, chambre N° 61; ils pourront aussi être envoyés contre remboursement de fr. 5.— aux concurrents qui en feront la demande.

Les offres cachetées et portant la suscription «P. I. des Paluds» devront parvenir à la Direction soussignée, à Lausanne, avant le 16 janvier 1905 à midi.

Lausanne, le 30 décembre 1904.

Direction du 1<sup>er</sup> arrondissement  
des Chemins de fer fédéraux.

## Verkauf von Gasmotoren und Dynamomaschinen.

Durch die Erweiterung unseres Elektrizitätswerkes sind von heute an zu verkaufen:

**Ein Gasmotor à 100 P.S.**, Modell der Deutzer Gasmotoren-Fabrik Nr. 21470, liegende Konstruktion, einzylindrig, mit ganz neuem Kopfstück. Kolbenhub 760 mm, Kolbendurchmesser 520 mm, Minutenumdrehungen 150, zwei Schwungräder (3320 mm Durchmesser und 240 bzw. 450 mm Breite), das eine fliegend, das andere beidseitig gelagert angeordnet; Totalgewicht ca. 25570 kg, samt allen Zubehör- und Reserveteilen.

**Ein Gasmotor à 150 P.S.**, gleiches Fabrikat Nr. 22469, liegende Konstruktion, mit zwei Zylindern nebeneinander und versetzter Zündung. Kolbenhub 760 mm, Kolbendurchmesser 430 mm, Minutenumdrehungen 160, zwei Schwungräder, zweiteilig, 3120 mm, 230 bzw. 550 mm Breite, wovon das eine fliegend angeordnet, mit einem Totalgewicht von ca. 32100 kg, samt allen Zubehör- und Reserveteilen.

**Ein Gleichstrom-Nebenschlussgenerator**, ca. 75 K.-Watts, Modell Oerlikon, sechs-polig, Nr. 9466, Spannung 240—300 bzw. 480—600 Volts, mit zwei Kollektoren für Serie- und Parallelschaltung. Minutenumdrehungen ca. 520.

**Ein Gleichstrom-Nebenschlussgenerator**, ca. 110 K.-Watts, Modell Oerlikon, Nr. 5404, sechs-polig, Spannung 240—300 bzw. 480—600 Volts, mit zwei Kollektoren, Minutenumdrehungen ca. 370.

Die Maschinen sind erst seit 1897 und nur zeitweise im Betrieb gewesen und stehen zur Besichtigung jederzeit betriebsbereit im **Elektr.-Werk St. Gallen**, Steinachstrasse 47.

Die Gasmotoren sind für Leuchtgas gebaut, können aber ohne wesentl. Aenderung für Generatorengas verwendet werden.

Auskunft erteilt der **Ingenieur** des **Elektrizitäts-Werkes St. Gallen**.



Alleiniger Fabrikant

35-jähriger Erfolg ♦ ♦ 27 Medaillen.

**Gegen**  
**Feuchtigkeit der Mauern,**  
**frischen Gips**  
**und Salpeterbildung**  
**Anstreichen auf Zement.**

**Caron'sche**  
**Tünchen**

Alleinverkauf für die Schweiz:  
**Gips-Union A.-G., Stadthausquai 11, Zürich.**

## Gotha.

Die **100** Jahr-Feier der Herzoglich-

Sächsischen Baugewerbe- und Handwerkerschule findet in den Tagen vom **23.—26. Februar 1905** statt.

Allé früheren Schüler, welche spezielle Aufforderung noch nicht erhalten haben, werden ersucht, ihre Adressen umgehend an den Vorsitzenden unseres Pressausschusses, Herrn **Otto Fröhlich, Gotha**, Carl Schwarz-Strasse 8, einsenden zu wollen.

Der Fest-Ausschuss.

## Stadtgemeinde St. Gallen. Stelle-Ausschreibung.

Die Stelle eines **Adjunkten des Ingenieurs der Gas- und Wasserwerke der Stadt St. Gallen** wird mit einer Jahresbesoldung bis zu Fr. 6000.— zur freien Bewerbung ausgeschrieben.

Bewerber mit abgeschlossener polytechnischer Bildung und genügender praktischer Erfahrung wollen ihre Anmeldungen, begleitet von Zeugnissen und Ausweisen über bisherige Tätigkeit bis **21. Januar 1905** an den **Vorstand der technischen Betriebe der Stadt St. Gallen** richten.

Auskunft über Pflichtenkreis etc. erteilt der **Ingenieur der Gas- und Wasserwerke**.

St. Gallen, den 31. Dezember 1904.

**Die gemeinderätliche Kommission**  
**der technischen Betriebe.**

Zeichenpapiere in Rollen und allen Formaten,  
Pauspapiere, Transpar. Detailpapiere, Papier auf Leinwand, Profilpapiere, Pausleinwand, Lichtpauspapiere, Lichtpausapparate. Alle Zeichnen- und Malutensilien.  
Vermessungsgeräte und Instrumente.

Vollständige Ausrüstung techn. Bureaux. — Kataloge u. Muster gratis.

**C. F. Billwiller & Cie., Zürich IV,**  
Clausiusstrasse 4.

## Elektrische Lichtanlage 65 Volt

bestehend aus: Gasmotor (Deutz) und Dynamo 2 - 2½ P.S., Akkumulatoren-batterie (Tudor), Kapazität 120—150 Ampère-Stunden, Schalttafel, Doppelschalter, Zähler und sämtlichen Verbindungsleitungen. Alles so gut wie neu; infolge Anschluss an städtisches Elektrizitätswerk

**billig zu verkaufen.**

Dienlich für grössere Villa, Kuranstalt etc.

Gefl. Offerten sub Chiffre Z. Q. 116 an die Annoncen-Expedition  
**Rudolf Mosse, Zürich.**



## Ausschreibung der Stelle des Solothurnischen kanton. Gewerbe- und Fabrikinspektors.

Die durch Gesetz vom 27. November 1904 zur speziellen Ueberwachung der Vollziehung der eidgenössischen und kantonalen Arbeiterschutzgesetzgebung geschaffene Stelle eines **Gewerbe- und Fabrikinspektors des Kantons Solothurn** wird hierdurch zur Besetzung ausgeschrieben.

Die jährliche Besoldung des Beamten beträgt Fr. 3600.

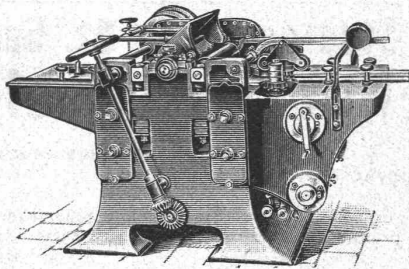
Bewerbungen sind unter Darlegung der bisherigen Tätigkeit und mit Beifügung von Ausweisen bis **Dienstag, den 10. Januar 1905** der **Staatskanzlei** des Kantons Solothurn zu Händen des Kantonsrates einzureichen.

Solothurn, den 19. Dezember 1904.

**Im Auftrag des Regierungsrates,**  
Der Staatsschreiber: **Hans Kaufmann.**

**Doktor-Ingenieur,** Deutscher, sucht Stellung als Assistent des **Chefs oder technischen Direktors.** Längere Tätigkeit in modernem Feuerungsbau, Kesselhausrückstellungen, Ventilatoren- und Gasmotoren-, sowie allg. Maschinenbau. Erfahren in Maschinen-Untersuchungen und Kontrolle und wissenschaftlichen Arbeiten; vertraut mit dem kaufm. Betriebe. Ia Referenzen, tüchtige Arbeitskraft, gute Familie. — Offerten unter A. E. 3381 an **Rudolf Mosse, Erfurt.**

## Fabriken Landquart A.-G. Schweiz



bauen als Spezialität:

### Säge- und Holzbearbeitungsmaschinen

jeder Art, neuester Konstruktion.

### Bandsägen, Abricht- u. Hobelmaschinen

mit Ringschmierlager,

### moderne Transmissionen.

Courante Maschinen auf Lager.

Auf Wunsch Prospekte und  
Ingenieurbesuch.

## Westdeutsche Eisenbahn-Gesellschaft, Köln,

Abteilung Steinbrüche Brohl a. Rhein,

liefert

**Ia Weiberner Tuffstein** in Rohblöcken, auf Diamantsägen geschnittenen Platten und fertigen Werkstücken, ferner

**Ia Cordeler Sandstein,** ebenfalls in Rohblöcken und fertigen Werkstücken, sowie Pflastersteine, Hand- und Maschinenkleinschlag, Splitt, Sand und Cementwaren jeder Art, ff. Tone. — Eigene Bahnanschlüsse in allen Brichen.

General-Repräsentant f. d. Schweiz: **Th. Matthiessen, Regensburg** (Zürich).

## Gesellschaft der Ludwig von Roll'schen Eisenwerke

Filiale: **Giesserei Bern** liefert:



**Hebezeuge jeder Art** als **Laufkräne**, und feste oder fahrbare **Drehkräne** für Hand- und speziell **elektrischen** Betrieb; **Aufzüge** für hydraulischen, **elektrischen** und Transmissionsbetrieb.

**Eisenbahnmateriäl** als **Drehscheiben** und **Schiebebahnen** für Wagen und Lokomotiven; Hand-, **Dampf- und elektrischer** Betrieb.

**Weichen** für **Haupt- u. Nebenbahnen**, für **Vignol- u. Rillen-Schienen** mit und ohne Verriegelung und Vorläuten.

**Zahnstangenoberbau; komplette Seilbahnen** für Güter- und Personentransport. (Eigene **patentierte Systeme**). Seit 1898 21 Touristen-Seilbahnen geliefert.

**Schleusenanlagen** für Hand- und elektrischen Antrieb. **Hydraulische, automatische Zementsteinpressen.** — Angaben über zahlreiche Ausführungen, Referenzen, Projekte und Kostenvoranschläge stehen zu Diensten. —

Vorteilhafteste und bequemste Bezugsquelle  
sämtlicher

### technischer Artikel

als:

Mess- und Nivellierlatten, Fluchtstäbe, Nivellierinstrumente, Theodolite pp., Zeichentische (D.R.G.M.), Reissbretter, Lichtpausapparate (gew. u. elektrische) sämtliche Zeichen- und Bureau-Ütensilien u. s. w.

**C. Weiland, Liebenwerda**  
Spezialfabrik von Messgeräten, geod. Instrumenten und technischen Artikeln.  
**Technisches Versandgeschäft**

Reich illustrierter Katalog kostenfrei.

Fabrik Marke.

Für Maler, Bildhauer, Architekten, Zeichner etc.

## En Costume d'Eve

Etudes de Nu féminin d'après Nature.

Zwei Serien à 5 Lieferungen. Format 40x30 cm.

**Ein Aktwerk ohnegleichen!**



Künstlerische Freilichtaufnahmen in prachtvoller Wiedergabe. Beschlagnahme infolge glänzender Urteile bedeutender Künstler aufgehoben! Wurde als für Künstler unentbehrlich bezeichnet!

Zur Probe: I. Serie Liefgr. 1 für Mk. 2.30 franko, II. Serie Liefgr. 1 für Mk. 2.30 franko.

I. Serie Liefgr. 1 bis 5 für Mk. 10.50 franko, II. Serie Liefgr. 1 bis 5 für Mk. 10.50 franko.

I. resp. II. Serie komplett in Künstlerleinen-Mappe für à Mk. 13.— franko (Ausland entsprechendes, Nachnahme 20 Pfg., Porto mehr).

Ich liefere nur gegen Bestellung mit der Erklärung, dass das Werk nur zu künstlerischen Zwecken gebraucht wird.

**Osw. Schladitz, Berlin W. 57, Bülowstr. 51. Z. B.**

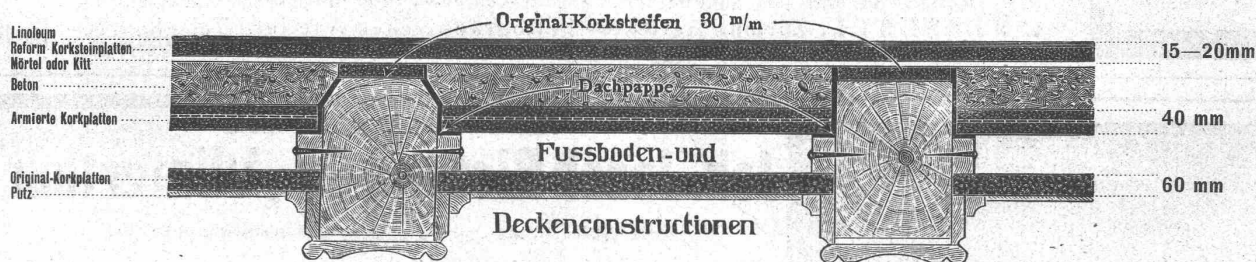
**Rudolf Mosse, Zürich,** alleinige Inseraten-Annahme für die **Schweizer. Bauzeitung.**

# Wanner & Cie., Horgen, Spezial-Abteilung für baugewerbliche Isolierungen.

Generalvertreter der Korksteinfabrik Grünzweig & Hartmann, G. m. b. H., Ludwigshafen a. Rh.

Erste, älteste und grösste Korksteinfabrik des Kontinents.

## Baukonstruktion aus Korkstein.



## Korksteine und Korksteinplatten für baugewerbliche Zwecke.

Zur Isolierung für:

**Ziegel-, Schiefer-, Metall- und Holzzement-Dächern;**  
Massivdächern aller Art, Betondächern etc.;  
Massiven Mauern und Fachwerk-Wänden;  
**Feuchten Wänden und Untergeschossräumen;**  
Gewölben und Fussboden;  
Scheidewänden und Fensternischen;  
**Kühlräumen, Eis- und Lagerkellern.**

Zur Herstellung von:

**Elastischen und schalldämpfenden Fussboden-Unterlagen** für Linoleum;  
Leichten, freitragenden Scheidewänden;  
**Zwischendecken und Deckenverschalungen;**  
Warm- und Kaltluft-Kanälen für Heizungs- und Ventilations-Anlagen;  
**Telephonzellen.**

Als selbständiges Bauelement für

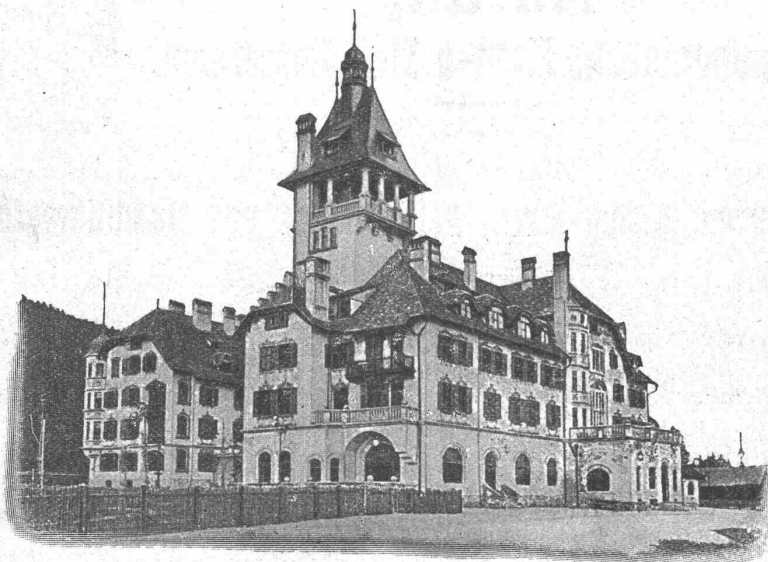
Wohnhäuser, Villen, Stallungen, Personen- und Lagerhallen, Remisen, ambulante Lazarette, Sanatorien, Baracken, Wärterhäuschen, Pavillons, Schutzhütten etc.

Tausende von  
Referenzen u. Zeugnissen  
aus allen Ländern.

Eigenes  
Architektur-Bureau  
zur Konstruktion  
von  
Korksteinbauten.

Langjährig geschultes  
Monteur-Personal.

**WANNER & Cie.  
HORGEN.**



Ausführung  
jeder Art Arbeiten  
unter Garantie.

Kataloge,  
Kostenberechnungen,  
fachkundige Ratschläge  
und Projekte  
prompt und gratis.

Grosses Lager,  
rasche Bedienung.

**WANNER & Cie.  
HORGEN.**

Grand Hôtel „Erzherzog Johann“ am Semmering.

Einbau sämtlicher Mansardenräume, Herstellung von Dachschrägen, Scheidewänden, Gangwänden etc. aus Korkstein.

**VORZÜGE:** Kurze Bauzeit, rasches Austrocknen, Schutz gegen Temperatureinflüsse, feuersicherer Schutz der hölzernen Dachkonstruktion.



**ICHTPAUS-ATELIER,  
ICHTPAUS-PAPIERE,  
ICHTPAUS-LEINEN,  
ICHTPAUS-APPARATE,  
ICHTPAUS-APPARATE,  
ICHTPAUS-APPARATE,  
AGER  
IEFERUNG**

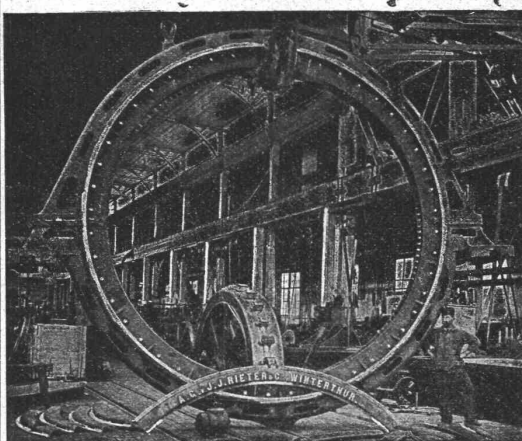
Anfertigung von **Lichtpausen** auf Papier oder Leinwand mit weissem oder blauem Grund bis 120 × 265 Centimeter an einem Stück. Schnellste Bedienung unter Diskretion. für blauen oder weissen Grund, **eigenes**, anerkannt bestes Fabrikat mit Garantie für stets gleichmässiges und sicheres Arbeiten. Nicht Konvenierendes wird umgetauscht und koulante und prompte Bedienung zugesichert. Probemuster gratis auf Verlangen.

**Druckfedersystem**, eigene, sehr solide Konstruktion. Waschbecken, Entwicklungsbecken. Kourante Grössen stets auf Lager. Fahrgestelle. Blechbüchsen zum Aufbewahren.

mit **pneumatischer Pressung** (Pat. Sack), der beste, praktische Kopierahmen der Gegenwart für **elektrische Belichtung** (Pat. Hall), bewährtes, bestes System für künstliche, vom Tageslicht unabhängige Belichtung. Kann von Interessenten im Betrieb besichtigt werden.

in bewährten Pauspapieren und engl. Pausleinwand für **Original-Pausen** zu Lichtpauszwecken. kompletter Einrichtungen und aller Ersatzteile für **Lichtpaus-Ateliers**. Wellkarton in Rollen, 80 und 100 Centimeter breit. Leichtestes und praktisches Packmaterial.

**A. MESSERLI, Zürich**, Aeltestes heliographisches Atelier. **Telephon Nr. 1390.**  
Lavaterstrasse 25. Prospekte und Preislisten zu Diensten.



Aktiengesellschaft vormals

## **Joh. Jacob Rieter & Co., Winterthur**

Paris 1900. Grand Prix; 3 goldene und 1 silberne Medaille.

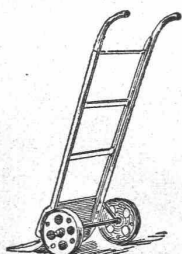
Komplete Anlagen für

**Elektrische Beleuchtung u. Kraftübertragung  
Elektrische Bahnen.**

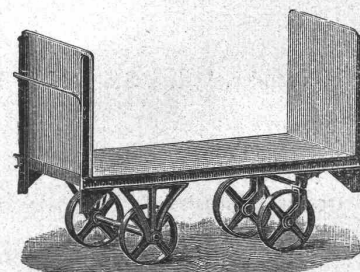
Elektrischer Antrieb einzelner Arbeitsmaschinen.

**Hydraulische Anlagen:**

Zurbinen Francis, Jonval, Girard, Pelton,  
Präzisionsregulatoren, hydraulische und elektrische Bremsregulatoren.  
Elektrische Strassenbahnen mit Gleich- u. Mehrphasenstrom.



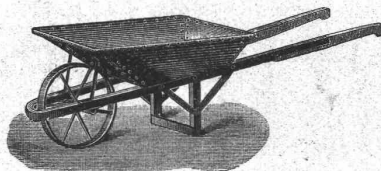
## **Oehler & Co., Aarau, Maschinenfabrik, Eisen- u. Stahlgiessereien.**



**Spezialitäten: Stahlgeleise und Wagen für Bauunternehmer und industrielle Etablissements,  
eiserne Schubkarren, Kistenkarren, Perronwagen und Handfuhrgeräte aller Art,**

**Bremsberganlagen**

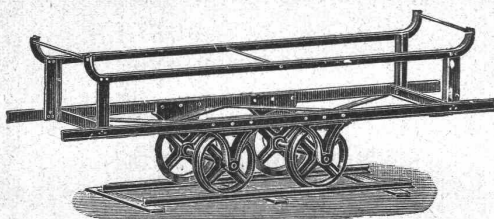
und **Luftseilbahnen** ver-  
schiedener Systeme,



**Schiebebühnen**

und **Drehscheiben** für  
Normal- und Schmalspurbahnen,

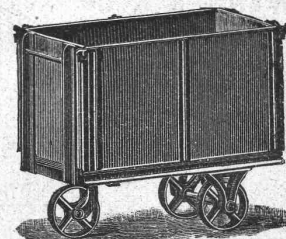
**Baggermaschinen, Torfpressen mit zugehörigem Rollmaterial,**



**Betonmischmaschinen,  
mechanische Aufzüge u. Elevatoren,**

**Grauguss,**

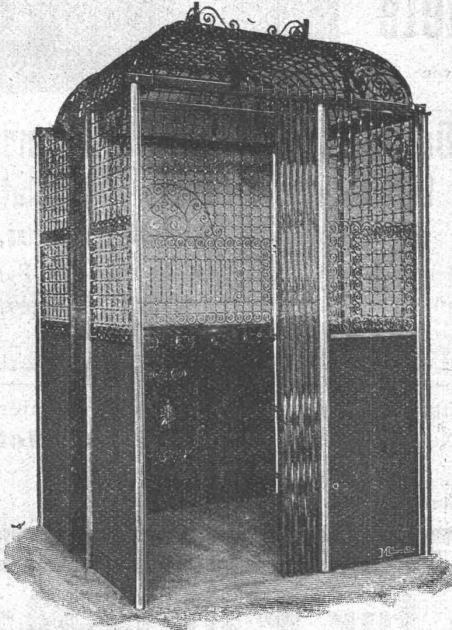
**Haberlandguss etc.**



# Aufzügefabrik Alfred Schindler, Luzern

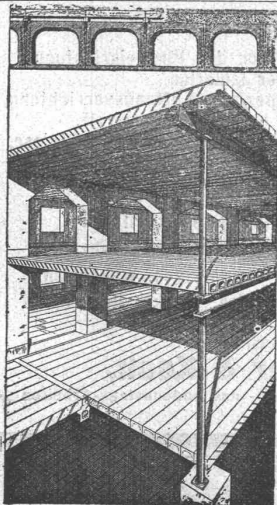
Spezialfabrik für elektrische und hydraulische Aufzüge.

Prima Referenzen.



Ueber 500 Anlagen im Betrieb.

Druckknopf-Seilsteuerung, sicherst wirkende Fangvorrichtung,  
geräuschloser Gang, automatische Schachtsicherungen.



## Zement-Hohlbalcken

⊕ Patent No. 19425

mit armierten Seitenwandungen für beliebige Spannweiten.

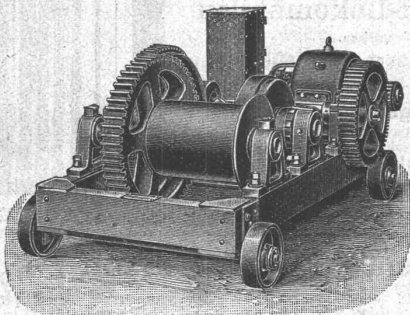
**Feuersicher,  
Schalldicht,  
Einfachster Einbau,  
Grosse Tragfähigkeit.**

Die fertig erstellten Balken werden im Bau frei ohne jede Verschaltung auf die Tragmauern aneinander gelegt und die Fugen nachträglich vergossen.

Internationale  
Siegwarthalken-Gesellschaft  
in LUZERN

## Elektrische Bauwinden

fahrbar  
und feststehend  
für alle  
vorkommenden  
Windearbeiten  
vorzüglich  
geeignet.



**MENCK & HAMBROCK, ALTONA-HAMBURG 32.**

Feuer ausbrüche  
werden verhütet durch Verwendung von

**PYRASPI**

**Feuerschutz Holz-Anstrich-Farbe.**

Prospekte gratis.

**Ch. H. PFISTER & Co., Basel.**  
Fabrik bautechnischer Spezialitäten.

## Geweihhaus Dietzel

\* München, Bayerstr. 1. \*

**Grösstes Spezialgeschäft**

für effektivste Dekoration mit

**Geweihen**

**Hirschköpfen, Lüsterweibchen.**

Eigene Bildhauerei.

Anfertigung auch nach eingesandten Skizzen  
und Entwürfen.



## Wasser-Reinigungs-Anlagen

**Dampfmaschinen**

**Filterpressen**

**Armaturen**

**Pumpen**

**A. L. G. Dehne, Maschinen-Fabrik, Halle a. S.**

Alleinvertreter für die Schweiz:

**J. Terrisse, 21 Rue Toepffer à Genève.**



**PAUL STOTZ**  
STUTTGART



KUNSTGEWERBWERKSTÄTTE  
G. M. B. H.

ANFERTIGUNG FEINER METALLARBEITEN  
IN JEDER STILART NACH EINGESANDTEN  
SOWIE NACH EIGENEN ENTWÜRFEN

▲▲▲ BELEUCHTUNGSKÖRPER ▲▲▲

GRABVERZIERUNGEN · BESCHLÄGE

KAMINGITIER · TREPPENGELÄNDER

BAUORNAMENTE · GESCHMIEDETE ERÖTZE

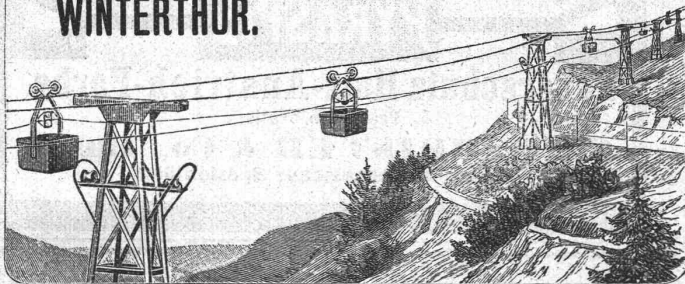
FIGURENGUSS · IN JEDER GRÖSSE

ELEKTRISCHE HEIZ- u. KÜHL-APPARATE





## Fritz Marti, A.-G. WINTERTHUR.



### Drahtseil-Bahnen

neuesten verbesserten Systems.

Grosse Solidität. — Sicheres Funktionieren. — Einfache Bedienung.

Weitgehende Garantien. — **Kostenanschläge gratis.**

**Einfaches und billiges Transportmittel**

für Erze, Kohlen, Lehm, Sand, Holz, Ziegelsteine, Kalk, Zement, Getreide etc. etc.

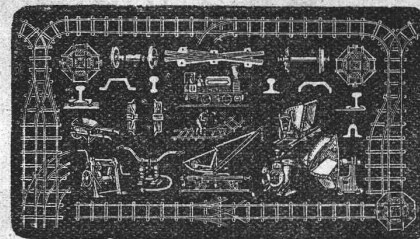
**Unabhängig von der Bodenbeschaffenheit, überall anwendbar.**

**Grösste Steigungen und sehr grosse Spannweiten zulässig.**

**Maschinenhallen & Werkstätten in Wallisellen b. Zürich und in Bern b. Weyermannshaus.**

## Verkauf und Miete

VON



### Bau-Unternehmer-Material.

**Kl. Lokomotiven. Pumpen. Ventilatoren.**

Transportable **Stahlbahnen,**

Rollbahnschienen, Rollwägelchen, Radsätze, Bandagen,  
Kupplungen, Stahlgussräder für Rollwagen, Dreh-  
scheiben, Achsen, Kreuzungen.

### Lokomobilen.

**Drahtseile, Kabelwinden, Stahl- & Kupferdrähte.**

Neuester **Gas- & Petroleum-Motor**

(höchste Auszeichnungen).

# Neue Dachkonstruktion für Fabrik-Bau

✚ Patent Nr. 23428

### Vorteile:

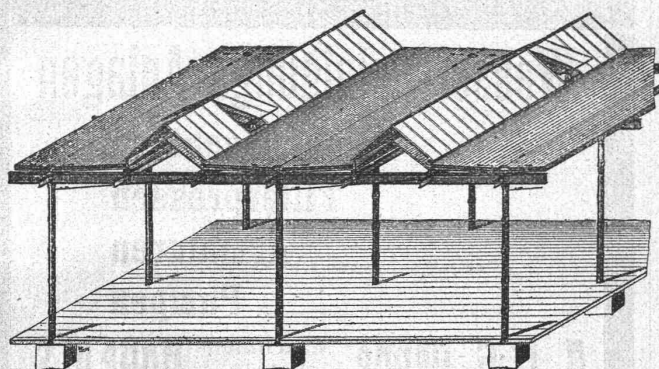
1. Unabhängigkeit der Gebäudelage von der Himmelsrichtung,
2. Geringstes Gewicht bei sehr guter Isolation,
3. Unübertroffene Lichtwirkung mit spezieller Lüftungsvorrichtung,
4. Rasche und **billigste** Erstellung bei jeder Jahreszeit,
5. Beste Eignung auch für schwierige klimatische Verhältnisse,
6. Widerstandsfähigkeit gegen Feuer; billige, feuersichere Imprägnierung durch Flammenschutz-Anstrichmasse.

Empfohlen als **rationellstes System** für  
Magazine, Lagerhäuser, Werkstätten, Maschinenfabriken,  
Giessereien, Elektrizitätswerke, Spinnereien, Webereien,  
Bleichereien, Färbereien, Güterhallen, Markthallen, etc.

Vertretung und Ausführung:

**E. Baumberger & Koch,**

Unternehmung für Dachkonstruktionen- und Bodenbelags-Arbeiten  
**BASEL.**

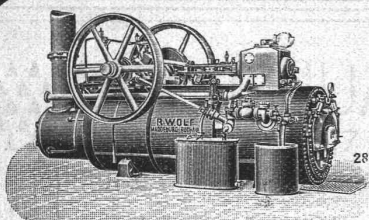


Patent-Inhaber:

**Séquin & Knobel,**

Zivil-Ingenieur-Bureau für modernen Fabrikbau  
**RÜTI (Zürich).**

Paris 1900: Grand Prix.



**R. WOLF** Magdeburg-  
Buckau.

Brennmaterial ersparende **LOKOMOBILEN** mit ausziehbaren Röhren-  
kesseln, insbesondere

**Patent-Heissdampf-Lokomobilen**

bis zu **400** Pferdestärken.

Einzige in allen Grössen systematisch durchgeführte u. er-  
probte Spezial-Konstruktionen v. Ueberhitzer-Lokomobilen.

**Wirtschaftlichste Wärme-Kraftmaschinen der Gegenwart.**

Einfache Bedienung. Unbedingte Zuverlässigkeit. Hoher Kraftüberschuss. Gleichmässiger, geräuschloser Gang.

Verwendung jedes Brennmaterials. Verwertung des Dampfes für Heiz- und Betriebszwecke.

**Zentrifugalpumpen** für grosse und kleine Förderhöhen.

Vertreter: Herman Wenzel, Ing., Zürich V, Feldeggstr. 46.

### Präzisions- Reisszeuge.

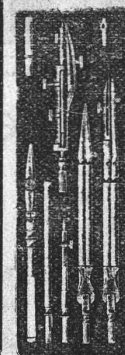
**Clemens Rietler,**  
Nesselwang u. München  
(Bayern).

Gegründet 1841.

**„Paris 1900 Grand Prix“.**

Illustrierte Preislisten gratis.

Die Zirkel der echten  
Rietler-Reisszeuge  
sind am Kopf mit dem  
Namen **RIETLER**  
gestempelt.



Facettier-, Schleif-  
und Polierwerke Seebach,  
Spiegelbelege-Anstalt  
Fensterglas  
Draht- und Rohglas  
Glasjalousien etc. etc.

**Grambach & Linsi, Brunng. 8 & 10, Zürich**

Spezialität:

**Spiegelglas**

in allen Façon.

unbelegt  
plan  
Telegramm GrambachLinsi Zürich.

Ia. belegt  
facettiert  
Telephon 2290.

Höchste Auszeichnung  
**Goldene Medaillen**  
Zürich 1894, Genf 1896.  
Man verlange Preise über alle  
Tafelgläser, da wir nicht  
reisen lassen.