

Zeitschrift: Schweizerische Bauzeitung
Herausgeber: Verlags-AG der akademischen technischen Vereine
Band: 45/46 (1905)
Heft: 25

Werbung

Nutzungsbedingungen

Die ETH-Bibliothek ist die Anbieterin der digitalisierten Zeitschriften auf E-Periodica. Sie besitzt keine Urheberrechte an den Zeitschriften und ist nicht verantwortlich für deren Inhalte. Die Rechte liegen in der Regel bei den Herausgebern beziehungsweise den externen Rechteinhabern. Das Veröffentlichen von Bildern in Print- und Online-Publikationen sowie auf Social Media-Kanälen oder Webseiten ist nur mit vorheriger Genehmigung der Rechteinhaber erlaubt. [Mehr erfahren](#)

Conditions d'utilisation

L'ETH Library est le fournisseur des revues numérisées. Elle ne détient aucun droit d'auteur sur les revues et n'est pas responsable de leur contenu. En règle générale, les droits sont détenus par les éditeurs ou les détenteurs de droits externes. La reproduction d'images dans des publications imprimées ou en ligne ainsi que sur des canaux de médias sociaux ou des sites web n'est autorisée qu'avec l'accord préalable des détenteurs des droits. [En savoir plus](#)

Terms of use

The ETH Library is the provider of the digitised journals. It does not own any copyrights to the journals and is not responsible for their content. The rights usually lie with the publishers or the external rights holders. Publishing images in print and online publications, as well as on social media channels or websites, is only permitted with the prior consent of the rights holders. [Find out more](#)

Download PDF: 02.04.2026

ETH-Bibliothek Zürich, E-Periodica, <https://www.e-periodica.ch>

Schweizerische Bundesbahnen. Kreis II.

Ausschreibung von Bauarbeiten.

Die Ausführung der Unterbauarbeiten für die neue **Münchensteiner-Strassenbrücke** im Bahnhofs Basel, exklusive nördliches Widerlager, mit zirka 6500 m³ Erdbewegung, zirka 1100 m³ Mauerwerk und zirka 400 m³ Chaussierung, wird hiemit zur Konkurrenz ausgeschrieben.

Pläne, Vorausmasse und Ausführungsbestimmungen können im Bureau der Bauleitung für den Bahnhofumbau in Basel, Wallstrasse 19, Parterre, eingesehen werden.

Schriftliche Uebernahmsangebote sind bis **28. Dezember 1905** verschlossen, mit der Ueberschrift „**Unterbau der Münchensteiner-Strassenbrücke in Basel**“, der unterzeichneten Kreisdirektion einzureichen.

Später eintreffende Angebote finden keine Berücksichtigung.

Basel, den 6. Dezember 1905.

Kreisdirektion II
der Schweizer. Bundesbahnen.

Schlachthof Zürich.

Ausschreibung von Bauarbeiten.

Die **Wand- und Decken-Isolierungen** für das **Kühlhaus** werden hiemit zur Konkurrenz ausgeschrieben. Im Bureau der Bauleitung, **Herderstrasse 56, Hard-Zürich III**, können die betreffenden Pläne eingesehen und die Vorausmasse samt den Uebernahmsbedingungen bezogen werden.

Die verschlossenen Angebote sind mit der Aufschrift «Isolierungsarbeiten Schlachthof» bis Mittwoch den 27. Dezember 1905, abends 6 Uhr, an den Vorstand des Bauwesens I, Stadthaus, einzureichen.

Zürich, den 15. Dezember 1905.

Die Bauleitung des Schlachthofes.

Ramsei-Sumiswald-Huttwil-Bahn.

Für die Leitung des Baues der ca. 25 km langen Nebenbahn **Ramsei-Sumiswald-Huttwil** mit Abzweigung nach Wasen wird die Stelle eines **bauleitenden Ingenieurs** ausgeschrieben.

Von den Bewerbern wird abgeschlossene polytechnische Bildung und möglichst umfassende praktische Erfahrung im Bau von Nebenbahnen verlangt.

Anmeldungen sind mit dem Ausweis über erfolgreiche bisherige Tätigkeit auf diesem Gebiete durch Zeugnisabschriften und Angabe von Referenzen, nebst einem kurzen curriculum vitae bis spätestens den 20. Dezember 1905 an die unterzeichnete Stelle zu richten. Der Eintritt sollte möglichst bald erfolgen.

Huttwil, den 1. Dezember 1905.

Eisenbahngesellschaft
Ramsei-Sumiswald-Huttwil,
Für die Direktion: A. Egli.

Die Zuger Berg- und Strassenbahn A. G.

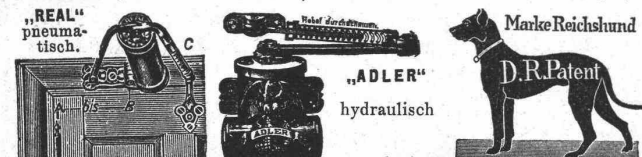
sucht einen

Betriebschef

für die im Jahre 1906 zu eröffnende Strassenbahn in Zug und die Drahtseilbahn auf den Zugerberg. — Eintritt auf Neujahr 1906.

Offerten an Herrn Stadtschreiber Welss in Zug.

12 mal prämiert. Ehrendiplome, goldene, silberne, bronzene Medaillen.
Berliner Türschliesser-Fabrik Schubert & Werth,
Berlin C., Prenzlauerstr. 41 (Grösste Türschliesser-Fabrik Europas).



beide automatisch mit langjährig bewährtem Sicherheitshebel, können selbst durch willkürliches Zuschlagen der Tür nicht ruiniert werden. Langjährige Garantie.
Tür-Schlosslocherung Tyras sicherster Schutz gegen Einbruch und Diebstahl, mit Dietrichen nicht zu öffnen.

Schweizerische Bundesbahnen. Kreis II.

Stellenausschreibung.

Infolge Resignation des jetzigen Inhabers ist die Stelle eines **Bauleiters** für die Hochbauten des Bahnhofs Basel neu zu besetzen. Gesucht wird ein energischer, gewandter Architekt oder Bauführer, indem die mehr künstlerischen Arbeiten durch zwei hiesige Architekten projektiert werden. Derselbe hat sich auch für die Abrechnung zu verpflichten. Eintritt baldmöglichst. Anmeldungen mit Bekanntgabe der Gehaltsansprüche haben bis **28. Dezember 1905** zu geschehen an die

Direktion des Kreises II.

Basel, den 7. Dezember 1905.

In Küsnacht bei Zürich

sind in vorzüglicher, sehr aussichtsreicher Lage, 5 Minuten vom Bahnhof,

2 Grundstücke zu verkaufen

in der Grösse von 40 resp. 50 Aren. Sehr geeignet als **Bauplätze**, speziell für **Villen, Landhäuser**. Anschluss an elektrische und Quellwasser-Leitung leicht möglich.

Anfragen sub Chiffre Z. D. 12154 befördert die Annoncen-Expedition **Rudolf Mosse, Zürich.**

Steinkohlengas-Apparate zu verkaufen.

Zufolge Ausserbetriebsetzung des Gaswerkes sind nachfolgende noch in gutem Zustande befindliche Apparate zu verkaufen:

1 Theervorlage mit 8 Hälsen (für 3er und 5er Ofen), Retortenköpfe, Ofentüren und Traversen.

1 Condenser,	1 Stationsgasmesser,
1 Wascher (Scrubber),	1 Manometertafel,
1 Reinigerkasten,	1 Gasometer von 105 m ³ Inhalt,
1 Aufzug für Reinigerdeckel,	1 Druckregulator,

sowie sämtliche **Rohrleitungen** und **Ventile** zu den Apparaten. Die Apparate sind dienlich für einen normalen Betrieb von ca. 300 m³ Tagesproduktion. Für die Besichtigung und nähere Auskunft beliebe man sich an **Raduner & Co., Sengerel und Bleicherel in Horn** zu wenden.

Natur-Asphalt aus Sizilien

sehr bitumenreich, 10—14 %

liefern vorteilhaft und erbiten Anfragen

JULES KUHN & Co., ZÜRICH.

AUBERT GRENIER & Cie.

COSSONAY-GARE

Bleikabel

für jede beliebige Spannung.

Isolierte Drähte für Stark- u. Schwachstrom.

Dynamodrähte.

I^a Drahtseile aus Flusseisen und Gusstahldraht.

G. L. MEYER
Ingenieur
ZÜRICH-Kreuzstr.78
Telephon 6753

Pat. 19045 **EISENBETON-BAU** Pat. 32104
Deckenkonstruktionen, Foundationen auf schlechtem Grund,
Reservoirs, Wasserleitungen, Brücken, Stützmauern etc.
DEVIS und PROJEKTE gratis — KONZESSIONÄRE in der SCHWEIZ

10-jährige
Praxis im
Eisen-
beton-Bau

TECHNICUM DE GENÈVE

École de Construction et de Génie Civil de Mécanique et d'Électricité.

Etablissement absolument moderne, enseignement à la fois théorique et pratique. Salles des dessins, ateliers et laboratoires installés suivant les principes les plus récents d'hygiène et de confort. Travaux pratiques dans les ateliers, photographie, galvanoplastie, manipulations électriques, ajustage, montage de machines neuves, d'outils de précision, de moteurs électriques. Etude spéciale théorique et pratique de moteurs d'automobile.

Renseignements et prospectus à la Direction de l'Enseignement professionnel à la Prairie, 22 Rue de Lyon, Genève.

Verlag von Moritz Schäfer in Leipzig,

durch jede Buchhandlung oder direkt von ihm zu beziehen:

Die Schule des Bautechnikers.

Lehrgang zum Selbstunterricht im Hochbau. Herausgegeben im Verein mit Lehrern an Bau- und anderen technischen Schulen von Professor **Franz Stade**, Architekt, Lehrer an der Königl. Baugewerkschule zu Leipzig.

In 100 Heften à 50 Pf. oder 19 Bänden gebunden ca. 80 Mk.

Der in dem Werke behandelte Stoff umfasst folgende Fächer:

1. Band: **Die Arithmetik und Algebra.** Bearbeitet von Oberlehrer *Albert Behr*. Preis 3 M. 50 Pf., gebunden 4 M. 75 Pf.
2. Band: **Die Planimetrie.** (Ebene Geometrie). Bearbeitet von Oberlehrer *Albert Behr*. Mit 188 Abbildungen. Preis 2 M., gebunden 3 M. 25 Pf.
3. Band: **Die Stereometrie.** Bearbeitet von Oberlehrer *Paul Kilmann*. Mit 59 Abbildungen. Preis 1 M. 75 Pf., gebunden 3 M.
4. Band: **Die Trigonometrie.** Bearbeitet von Oberlehrer *Paul Kilmann*. Mit 45 Abbildungen. Preis 1 M., gebunden 2 M. 25 Pf.
5. Band: **Die Physik.** Bearbeitet von Oberlehrer *Albert Behr*. Mit 140 Abbildungen. Preis 1 M. 50 Pf., gebunden 2 M. 75 Pf.
6. Band: **Die Mechanik.** Bearbeitet von Oberlehrer *R. Geigenmüller*. Mit 19 Abbildungen. Preis 2 M. 50 Pf., gebunden 3 M. 75 Pf.
7. Band: **Die Festigkeitslehre.** Bearbeitet von Direktor *L. Hummel*. Mit 107 Abbildungen. Preis 2 M., gebunden 3 M. 25 Pf.
8. Band: **Das Wichtigste aus der Graphostatik.** Bearbeitet von Oberlehrer *Paul Kilmann*. Mit 34 Abbildungen. Preis 2 M., gebunden 3 M. 25 Pf.
9. Band: **Das geometrische Zeichnen, die Projektions- und Schattenlehre.** Bearbeitet von Ingenieur *F. W. Glaeser*. Mit 154 Textbildern und 25 zum Teil farbigen Tafeln. Preis 5 M., gebunden 6 M. 25 Pf.
10. Band: **Vermessungskunde.** (Feldmessen, Nivellieren und Planzeichnen). Bearbeitet von Professor *F. Albert*. Mit 116 Abbildungen und 4 farbigen Tafeln. Preis 2 M., gebunden 3 M. 25 Pf.
11. Band: **Die Perspektive.** Bearbeitet von Professor *F. Albert*. Mit 73 Abbildungen und 4 farbigen Tafeln. Preis 2 M., gebunden 3 M. 25 Pf.
12. Band: **Steinkonstruktionen.** Bearbeitet von Professor *Franz Stade*. Erscheint Anfang 1906.
13. Band: **Holzkonstruktionen.** Bearbeitet von Professor *Franz Stade*. Mit 10 Tafeln. Preis 3 M. 50 Pf., gebunden 4 M. 75 Pf.
14. Band: **Architektonische Formenlehre.** Bearbeitet von Professor *R. Vogt*. Mit 70 Abbildungen und 25 Tafeln. Preis 4 M., gebunden 5 M. 25 Pf.
15. Band: **Eisenkonstruktionen.** Bearbeitet von Professor *F. Albert*. Erscheint Anfang 1906.
16. Band: **Feuerungs-, Lüftungs- und Beleuchtungsanlagen.** Bearbeitet von Ingenieur *F. Wilke*. Mit 8 Tafeln. Preis 2 M. 50 Pf., gebunden 3 M. 75 Pf.
17. Band: **Baumaterialienlehre.** Bearbeitet von Professor *F. Albert*. Mit 1 farbigen Tafel, 1 Tabelle. Preis 1 M. 50 Pf., gebunden 2 M. 75 Pf.
18. Band: **Kostenanschläge.** Bearbeitet von Architekt *Felix Thalheim*. Mit 5 Tafeln. Preis 2 M., gebunden 3 M. 25 Pf.
19. Band: **Buchführung und Wechselkunde.** Bearbeitet von *A. Stawinsky*. Preis 1 M. gebunden 2 M. 25 Pf.

Jeder Band ist einzeln käuflich.

Granit-Bodenbeläge

Für Strassen, Plätze, Brücken, Gänge, Treppen, Fabriken, Werkstätten, Schulen, Käserelen, Magazine, Stallungen, Schlachthäuser vielfach erprobt und bestens bewährt, empfiehlt

Aktiengesellschaft Schweizerische Granitwerke
BELLINZONA und ZÜRICH.



Heinrich Brändli, Horgen
Asphalt-, Dachpappen- u. Holzzement-Fabrik
liefert:

Asphaltplatten, combinirt mit Jute- und Filz-Einlagen, bekieset, besandet oder glatt, für wasserdichte Eindeckungen bei: Eisenbahnen, Strassen, Hoch- und Tiefbau-Arbeiten, mit Garantieübernahme. — Referenzen zu Diensten.

Telegramme: Heinrich Brändli, Horgen. ☘ Telephon.

Alfred Kröner Verlag in Stuttgart.

Soeben erschienen!

Der Eisenbeton

in Theorie und Konstruktion.

Ein Leitfaden durch die neueren Bauweisen in Stein und Metall.

Für Studierende und Bauleute bearbeitet von

Dr. Ing. RUDOLF SALIGER,
Oberlehrer an der Baugewerkschule in Kassel.

Mit 327 Abbildungen im Text.

Preis geheftet 4 M. 40 Pf. In Leinwand gebunden 5 Mark.

Eine zusammenhängende und systematische kurze Darstellung des Eisenbetonbaues zu billigem Preise fehlte bisher in der deutschen Fachliteratur. Der Verfasser glaubt daher, mit seinem das Nötigste von der statischen Berechnung, sowie die wichtigsten Konstruktionsprinzipien und Systeme nach dem neuesten Stande des Eisenbetonbaues zusammenfassenden Werk ein Buch zu bieten, welches dem Studierenden wie dem Praktiker zur Orientierung über das ganze Gebiet der neueren Bauweisen in Stein und Metall willkommen sein wird.

Zu beziehen durch die meisten Buchhandlungen.

Spezialhaus sämtlicher wasserdichter Bekleidungsartikel, als:



Regenmäntel, Taucheranzüge
Wasserhosen, Grubenjacken

Pferde- u. Wagendecken aus Kautschuk

Sämtliches Dichtungsmaterial für technische Zwecke

Preislisten und Voranschläge zu Diensten

Gummiwarenfabrik

H. Specker's Wwe., Zürich

Kuttelgasse 19, mittlere Bahnhofstrasse.

Mechan. Bauschreinerei und Parquet-Fabrik Stuber & Co., Schüpfen (Bern)

empfehl:

Parquets in allen Holzarten, vom einfachsten bis reichsten Dessin.

Bauschreinerarbeiten,

Fenster und Türen als Spezialität.

Prompte Bedienung. Vortreffliche Preise. Man verlange Offerten.

Thonwerk Biebrich, A.-G.

Biebrich a/Rhein

beste Referenzen und Zeugnisse aus der Schweiz,

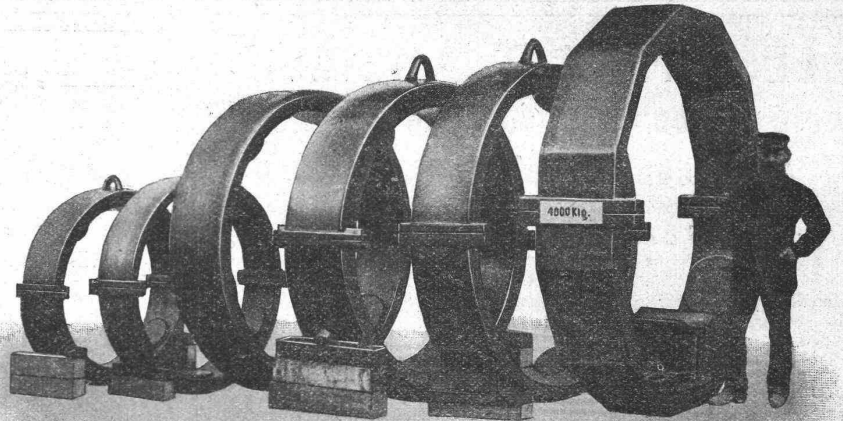
liefert die für den Bau und Betrieb von Gasanstalten, Zementfabriken, Chemischen Fabriken, Cellulosefabriken, Schweiss- und Puddelwerken, Eisengießereien, sowie für Dampfkessel- und sonstige Feuerungsanlagen notwendigen

feuerfesten und säurebeständigen Produkte

Retorten, Form- u. Normalsteine, Gloverringe, Mörtel etc.

Warum wird die Verwendung unseres Stahlgusses im Maschinenbau immer allgemeiner?

Weil unser Stahlguss aus einem in jeder Beziehung zuverlässigen Material besteht, dessen Härtegrade jedem Verwendungszweck angepasst werden können, weil unser Stahlguss ebenso leicht zu bearbeiten und ebenso zuverlässig ist als geschmiedetes Material;
 weil unser Stahlguss sorgfältiger, exakter hergestellt wird als geschmiedete Stücke es sein können, weniger Zugabe erfordert und daher Ersparnis in der Bearbeitung ermöglicht;
 weil unser Stahlguss in den meisten Fällen überdies billiger ist als geschmiedete Stücke;
 weil man in der Formenbildung der Stahlgusstücke viel mehr freie Hand hat als bei Schmiedestücken.



A.-G. der Eisen- und Stahlwerke vorm. Georg Fischer

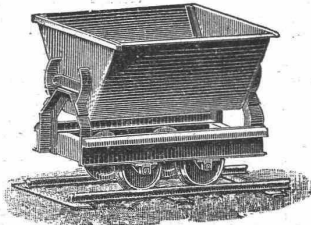
Weichguss-Stücke

aus Ia Material, gut geglüht, nach Mustern, Modellen od. Zeichnungen.

Schaffhausen
(Schweiz).

Fittings Marke +GF+

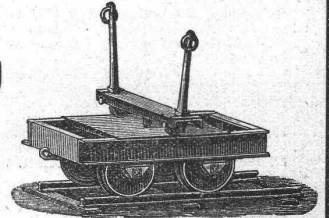
über 4000 Modelle, jedes Stück kontrolliert.



Oehler & Co.,

Aarau

Maschinenfabrik, Eisen- und Stahlgießereien.

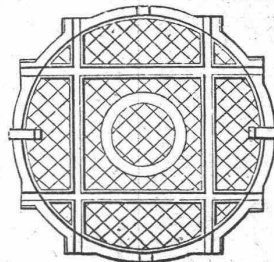


Spezialitäten:

Tragbare und feste Stahlgeleise mit zugehörigem Rollmaterial

für Bauunternehmer und industrielle Etablissements.

Eiserne **Schubkarren** und **Perronwagen**.



Schiebebahnen u. Drehscheiben

für Normal- und Schmalspurbahnen.

Bremsanlagen

und **Luftseilbahnen** verschiedener Systeme

Transmissionen mit gewöhnlichen und Ringschmierlagern.

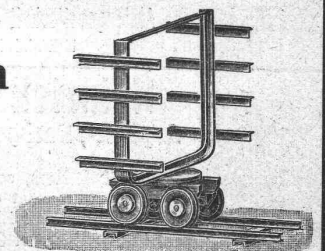
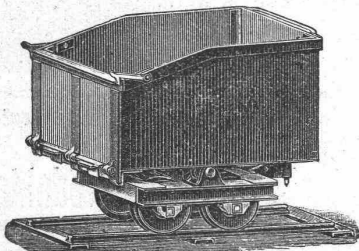
Baggermaschinen,

Betonmischmaschinen

Mechanische Aufzüge,

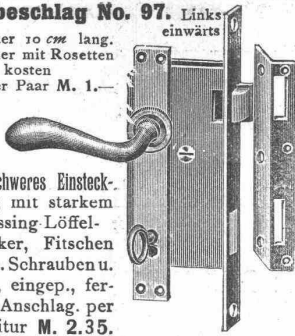
Elevatoren.

Grauguss, Haberlandguss etc.

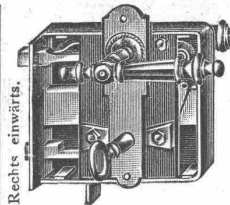


Türbeschlag No. 97. Links einwärts

Drücker 10 cm lang. Drücker mit Rosetten allein kosten per Paar M. 1.—



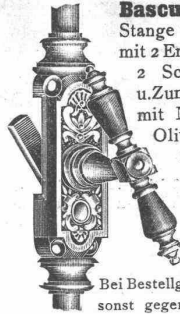
Mittelschweres Einsteckschloss mit starkem Messing-Löffel-Drücker, Fitschen 5", m. Schrauben u. Stift., eingep., fertig z. Anschlag. per Garnitur M. 2.35. Ohne Fitschen 35 Pfg. weniger.



Türbeschlag No. 113.

Mittelschweres lackiertes Stumpfdrückerschloss, 4 1/2", m. Messing 8kánt. Drücker 4 1/2", 1 Paar Fitsch. 5" mit Schrauben u. Stiften, eingepasst, fertig z. Anschlag pr. Garnitur M. 2.35, mit bronz. Gussdrücker M. 1.95, mit Nickel-Horndrücker 2.55, Messingdrück. allein 0.90, Nickel-Horndrücker 1.20

B. Werner, Baubeschlagfabrik, Iserlohn, Westfalen

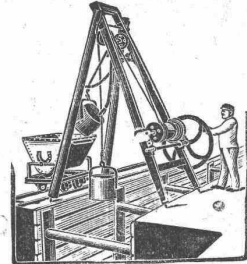


Bascules, kompl., Stange 1,60 m lang, mit 2 Endführungen, 2 Schliesskloben u. Zungen. Haken, mit Nickel-Horn-Olive M. 0.80 mit Messing-Olive 0.75 mit Eisen-Olive 0.60 Preislisten gratis.

Bei Bestellg. Refer. erbet., sonst gegen Nachnahme.

Geräte & Werkzeuge für Hoch- und Tiefbau.

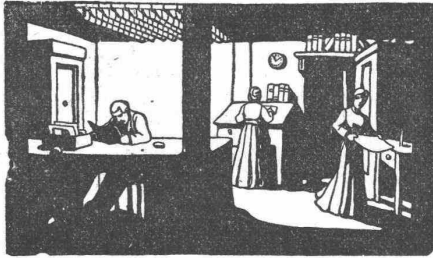
Förder-Vorrichtung mit selbsttätiger Aus- und Zurückschwenkung der Fördermasse. **Grosse Leistung. Ersparnis an Arbeitern.**



Bopp & Reuther, Mannheim.

LUXFER-PRISMEN

erhellen dunkle Räume durch **TAGESLICHT.**



Kellerbeleuchtung durch Einfalllichte.

Für bestmögliche Lichtausnützung verlange man unsere kostenlosen Voranschläge.

Feuersichere Fenster aus Elektroglass.

Broschüren und amtliche Gutachten durch das **Deutsche Luxfer-Prismen-Synd.** G. m. b. H. Berlin S., Ritterstrasse 26.

Fabriken in Berlin u. Bodenbach a. E.

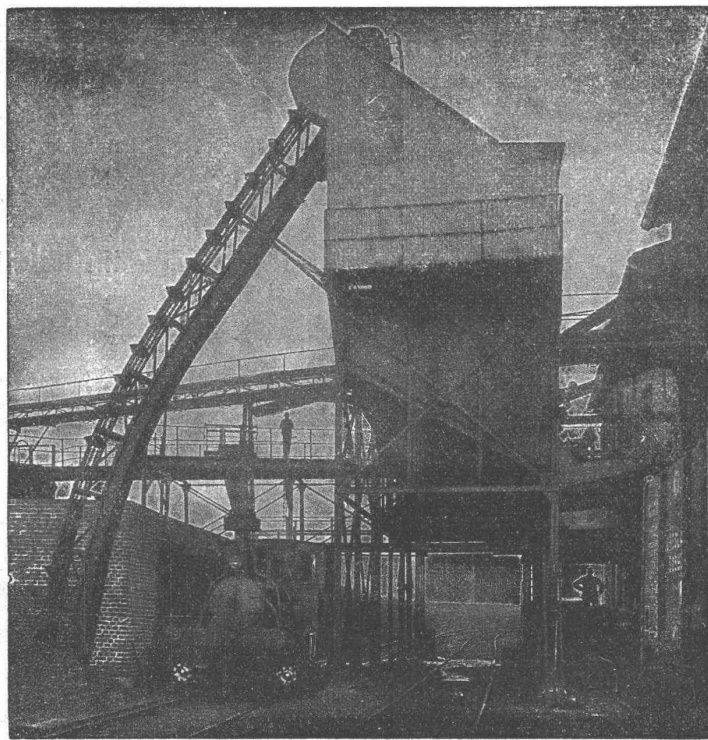
ALLEINVERTRETER für die Ostschweiz: ROB. LOOSER, ZÜRICH V. Kreuzplatz Nr. 1. Telephon Nr. 682.

Im Gebrauch über 500,000 m²

E. Séguins Tuböolikhbelag

Garantierte Ausführung durch eigene Arbeiter.

Generalvertreter: Felix Beran, Zürich.



A. Stotz
Eisengesserei und
Apparate-Bauanstalt
Stuttgart VIII

gegründet 1860
liefert als Spezialität:
Transport-Apparate für Massengüter jeder Art, wie Elevatoren, Transporteure, Aufzüge, Transportschnecken, Förderrohre, Kesselbeschickungs-Anlagen etc. etc.
in allen Grössen und für alle Verhältnisse.

Zerlegbare Treib- und Stahlboizenketten.

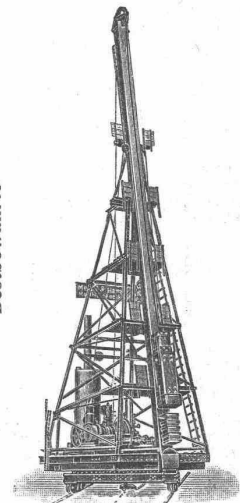
Herstellung von schmiedbarem Eisenguss, Temperstahlguss und Grauguss in anerkannt vorzüglicher Qualität.

Kataloge, Projekte und Ingenieurbesuch zur Verfügung.

Erstklassige Referenzen.

Betonpfahl-Rammen

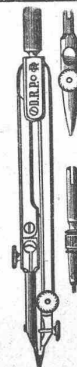
sowie hierzu erforderliche **Schlaghauben.**



Bestbewährte

Spezialkonstruktion.

Menck & Hambrock
Altona-Hamburg 32.

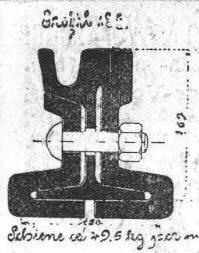


Fabrik-Zeichen gesetzlich geschützt.

Präzisions- und Schul-Reisszeuge.

E. O. Richter & Co., Chemnitz i. Sachsen.

Patent-Bureau
J. Aumund, Ing., Zürich
Rämistr. 6, I. Etage.



Als Vertreter des
Stahlwerks-Verband Düsseldorf

liefern wir:

Rillenschienen-Oberbau für Strassenbahnen
nebst allem dazu gehörendem Kleiseisenzeug,

und als Vertreter der **Phönix-Werke** in RUHRORT
Weichen und Kreuzungen hierzu.

Wir empfehlen uns ferner zur Lieferung von **Eisenbahn-Oberbau-Material** als:

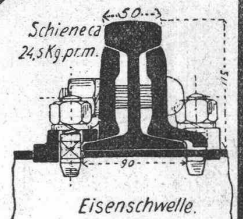
Stahlschienen, Flusseisenschwellen, Kleiseisenzeug

Weichen — Kranen — Drehscheiben — Schiebebühnen

Personen-, Gepäck- und Güterwagen etc.
für Normal-, Sekundär- und Bergbahnen.

Für Offertstellung in diesen Materialien, Einsendung von Zeichnungen,
Anfertigung kompletter Oberbaupläne halten wir uns empfohlen:

FRITZ MARTI AKT.-GES. WINTERTHUR.



Suhner & Co.

Kabelwerke

Spezial-Katalog

Drahtseile

Spezial-Katalog

Für: Aufzüge und Krane, Drahtseilbahnen, Transmissionen, dünne Drahtseile für
Bogenlampen, Stellwerke etc.

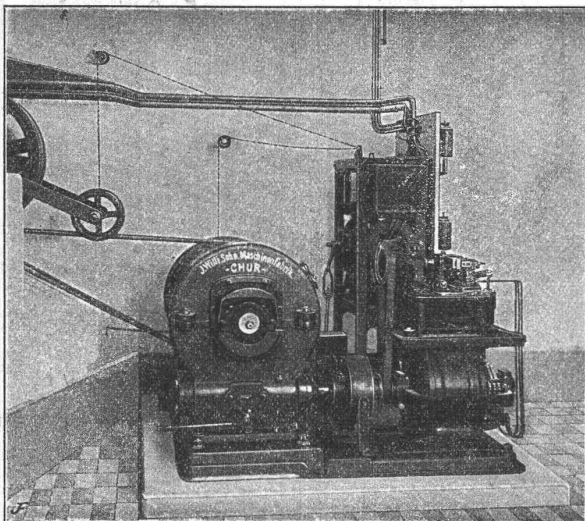
Patent doppelt verschlossene Drahtseile (Konstruktion Suhner & Co.)

Herisau

Brugg

J. Willi, Sohn, Maschinenfabrik, Chur.

Vertreter: C. WELLER & Comp., Zürich V.



Personen- und Waren-Aufzüge
für elektrischen und hydraulischen Betrieb.
Prima Referenzen über zahlreich ausgeführte Anlagen.

Folgende nur ganz prima Artikel:

Drahtgeflechte und Gewebe für jeglichen Zweck,

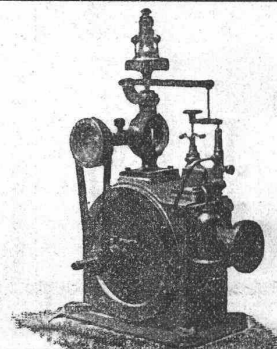
Palladiumfarben, dauerhafteste Anstrichfarben
speziell für eiserne Brücken, Gasbehälter und Kessel-Innenwände etc.

⊠ **Ausgezeichnete Referenzen** ⊠

1^a Schwemmsteine und Bimszementdielen
von erstem Werke zu **Verkleidungen** etc. Höchste Isolierkraft gegen
Wasser, Fäulnis, Schall und Feuer

liefert in bester Qualität und zu äussersten Preisen

H. Tröger, Thalwil.



U. BOSSHARD

Bleicherweg 4
ZÜRICH

Turbinen mit
Präzisionsregulierung
⊕ Patent 25500.
Wasserhebesmaschinen.