

**Zeitschrift:** Schweizerische Bauzeitung  
**Herausgeber:** Verlags-AG der akademischen technischen Vereine  
**Band:** 45/46 (1905)  
**Heft:** 24

## **Werbung**

### **Nutzungsbedingungen**

Die ETH-Bibliothek ist die Anbieterin der digitalisierten Zeitschriften auf E-Periodica. Sie besitzt keine Urheberrechte an den Zeitschriften und ist nicht verantwortlich für deren Inhalte. Die Rechte liegen in der Regel bei den Herausgebern beziehungsweise den externen Rechteinhabern. Das Veröffentlichen von Bildern in Print- und Online-Publikationen sowie auf Social Media-Kanälen oder Webseiten ist nur mit vorheriger Genehmigung der Rechteinhaber erlaubt. [Mehr erfahren](#)

### **Conditions d'utilisation**

L'ETH Library est le fournisseur des revues numérisées. Elle ne détient aucun droit d'auteur sur les revues et n'est pas responsable de leur contenu. En règle générale, les droits sont détenus par les éditeurs ou les détenteurs de droits externes. La reproduction d'images dans des publications imprimées ou en ligne ainsi que sur des canaux de médias sociaux ou des sites web n'est autorisée qu'avec l'accord préalable des détenteurs des droits. [En savoir plus](#)

### **Terms of use**

The ETH Library is the provider of the digitised journals. It does not own any copyrights to the journals and is not responsible for their content. The rights usually lie with the publishers or the external rights holders. Publishing images in print and online publications, as well as on social media channels or websites, is only permitted with the prior consent of the rights holders. [Find out more](#)

**Download PDF:** 15.02.2026

**ETH-Bibliothek Zürich, E-Periodica, <https://www.e-periodica.ch>**

# Diesel-Motoren

Wirtschaftlich vorteilhafteste  
Verbrennungsmotoren

zum Betriebe mit  
**billigen**  
flüssigen Brennstoffen.

Alleinige Fabrikanten für die Schweiz:

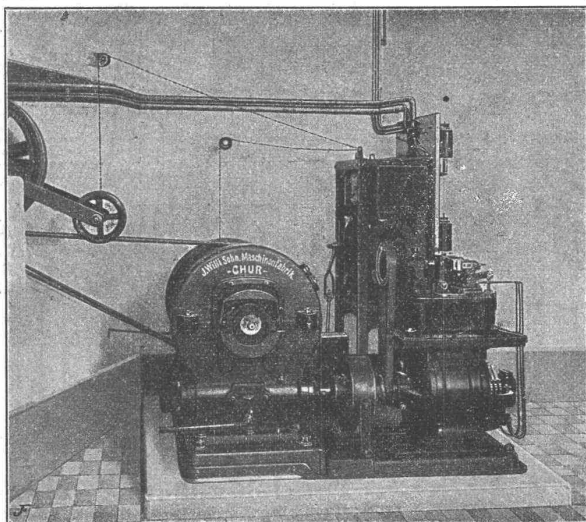
## GEBRÜDER SULZER

Winterthur.

Die Motoren werden in Grössen von 20 P.S.  
an aufwärts ausgeführt.

### J. Willi, Sohn, Maschinenfabrik, Chur.

Vertreter: C. Weller & Comp., Zürich V.

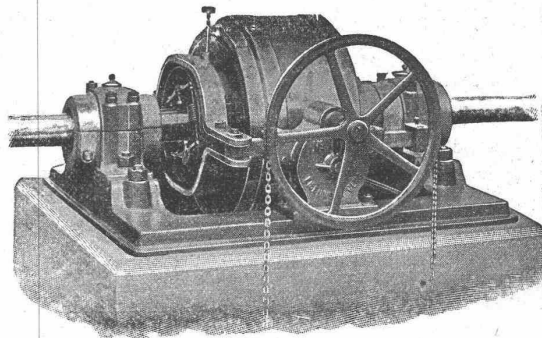


### Personen- und Warenaufzüge

für elektrischen und hydraulischen Betrieb.

Prima Referenzen über zahlreich ausgeführte Anlagen.

Gesellschaft der  
L. von Roll'schen Eisenwerke  
Eisenwerk Glus (Kt. Solothurn)



### Benn's Patent Reibungskupplungen

Zum Ein- und Ausrücken von ganzen Wellensträngen oder einzelnen Maschinen während des Betriebes. Vollständig geschlossene Ausführungsform; für höchste Tourenzahlen verwendbar; selbsttätige Schmierung der inneren Teile.

### Lager mit Ringschmierung:

Sellerslager mit herausnehmbarer unterer Laufschaale, Patent, als Stehlager, Hängelager, Wand- und Säulen-Konsollager.

Feste Stehlager mit herausnehmbaren Weissmetall- oder Bronzeschalen für Massivwellen und Hohlwellen.

Komplette Transmissionsanlagen für alle Industriezweige.

### Winterthurer Mosaikplatten

#### Glasierte Wandplatten

empfiehlt

A. WERNER-GRAF, Mosaikplattenfabrik  
WINTERTHUR

### Natur-Asphalt aus Sizilien

sehr bitumenreich, 10—14 %

liefern vorteilhaft und erbitten Anfragen

**JULES KUHN & Co., ZÜRICH.**

### Planolin - Estrich,

die beste, billigste, einzige rasch trocknende

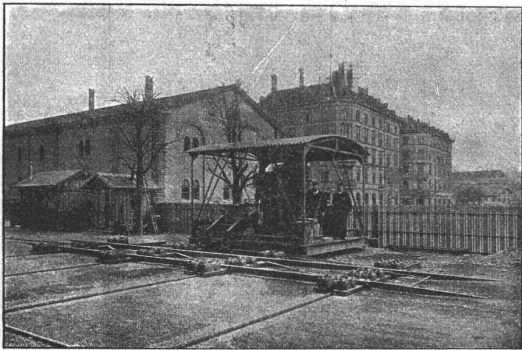
### Linoleum-Unterlage.

Einfachste Anwendung durch jeden geübten Gipser, Maurer oder Zementer.

Lieferung der Planolin-Masse durch die alleinigen Fabrikanten:

**Ch. H. Pfister & Co., Basel.**

Gesellschaft der  
**Ludwig von Roll'schen Eisenwerke**  
Filiale: **Giesserei Bern** liefert:



**Hebezeuge Jeder Art** als **Laufkräne**, und feste oder fahrbare **Drehkräne** für Hand- und speziell **elektrischen** Betrieb; **Aufzüge** für hydraulischen, **elektrischen** und Transmissionsbetrieb.

**Eisenbahnmateriale** als **Drehscheiben** und **Schiebebühnen** für Wagen und Lokomotiven; Hand-, **Dampf-** und **elektrischer** Betrieb. **Weichen** für Haupt- u. Nebenbahnen, für Vignol- u. Rillen-Schienen. **Barrieren** mit und ohne Verriegelung und Vorläuten.

**Zahnstangenoberbau; komplette Seilbahnen** für Güter- und Personentransport. (Eigene patentierte Systeme.) Seit 1898 25 Touristen-Seilbahnen geliefert.

**Schleusenanlagen, Schützenwehre, Walzenwehre** für Hand- und elektrischen Antrieb. **Hydraulische, automatische Zementsteinpressen.**

Angaben über zahlreiche Ausführungen, Referenzen, Projekte und Kostenvoranschläge stehen zu Diensten.

## Geiger'sche Fabrik

für Strassen- u. Hausentwässerungs-Artikel, G. m. b. H.  
KARLSRUHE i. B. 11

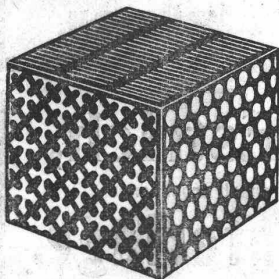
NEUHEIT:

### Nachstellbarer Rollenkeilverschluss an Kanalschiebern.

Bedeutende Vorzüge gegenüber parallelen Keilflächen:

- Vorzügliche Abdichtung der Schieber.
- Leichtes Losziehen der Schieberdeckel.
- Einfache, unverwüsthche Konstruktion der Keilverschlüsse.
- Einfachste, bequemste Einstellung.

Lieferung ohne Preisauflschlag. Prospekt auf Wunsch gratis.



Gelochte und gepresste Bleche

in jeder Art.

**Metalldraht-Gewebe**

in Messing,

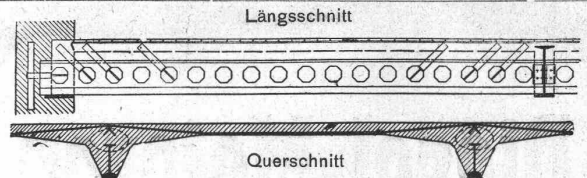
Kupfer, Bronze etc. in jeder Nummer sowie sämtliche

**Maschinen für Papier-, Pappen- und**

**Holzstoff-Fabrikation.**

**Maschinenbau und Metalltuchfabrik Akt.-Ges.**

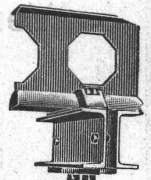
Raguhn i. Anh.



## Bulbeisen-Decke

System: Pohlmann.

50 % **Eisen-Ersparnis** gegenüber Decken mit I-Trägern.



Patente:

Amerika  
Dänemark  
Belgien  
Deutsches Reich ang.  
Frankreich  
England  
Oesterreich ang.  
Ungarn  
Italien  
Schweiz  
Schweden  
Norwegen  
Russland ang.

Unübertroffene Eisenbeton-Konstruktion, speziell für Fabrikbauten, da Transmissionen ebenso leicht anzubringen und auszuwechseln sind wie bei I-Trägern.

**Absolute Feuersicherheit. Tadelloser Verbund.**

Möglichkeit der Ausführung nach Beendigung des Rohbaues.

Schnellste und einfachste Ausführung der Betonarbeiten wie bei I-Trägern, daher grosse Ersparnis.

**Kein Zeitverlust. Kein Zinsverlust.**

300,000 qm Decken ausgeführt.

Prospekte stehen auf Wunsch zur Verfügung.

Lizenzen haben zu vergeben die Patentinhaber:

**Steffens & Nölle, Berlin N. W. 7, Weidendamm 1 a.**



## Zweiketten-Greifbagger

Einketten - Selbst-Greifer (D. R. P.)

an jedem Kran anwendbar.

Fertig auf Lager, auch zur Miete.

**Menck & Hambroek**  
Altona-Hamburg 32.



**PAUL STOTZ**

Kunstgewerbliche Werkstätte  
G. m. b. H.

**Stuttgart.**

Anfertigung feiner Metallarbeiten jeder Art, wie

**Beleuchtungskörper, Heizkörper-**

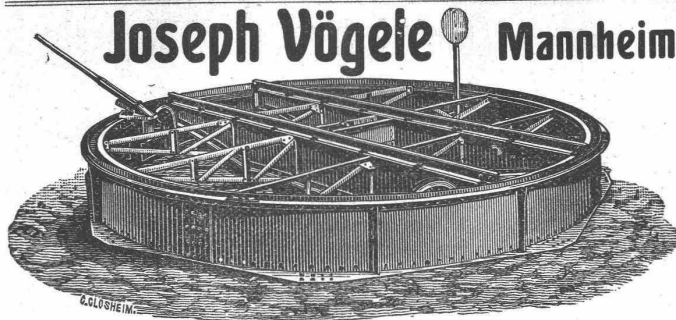
**Verkleidungen,**

**Grabverzierungen, figürlichen Bronze-**

**Guss jeder Grösse.**







## Joseph Vögele Mannheim

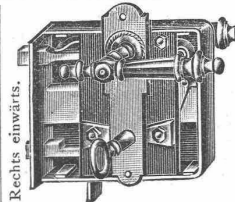
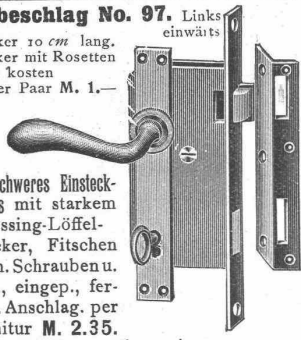
liefert seit 1842:  
Weichen jeder Bauart und Spurweite für Haupt- und Nebenbahnen; Federungenweichen, Patent Bochumer Verein.  
Herzstücke; Kreuzungen; Drehscheiben und Schiebebühnen für Lokomotiven und Wagen, mit Hand-, Dampf- und elektr. Antrieb.  
Rangierwinden, Spills, elektr. angetrieben,  
Stellwerke, Schlagbäume.

Vertreter für die Schweiz:  
**W. Wolf, Ing., Zürich.**

### Türbeschlag No. 97. Links einwärts

Drücker 10 cm lang.  
Drücker mit Rosetten  
al' ein kosten  
per Paar M. 1.—

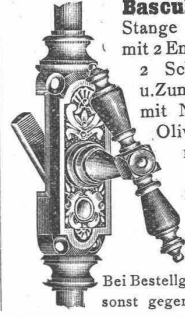
Mittelschweres Einsteckschloss mit starkem Messing-Löffel-Drücker, Fitschen 5", m. Schrauben u. Stift., eingep., fertig z. Anschlag, per Garnitur M. 2.35.  
Ohne Fitschen 35 Pfg. weniger.



Rechts einwärts.  
5" mit Schrauben u. Stift., eingepasst, fertig z. Anschlag pr. Garnitur M. 2.35, mit bronz. Gussdrücker M. 1.95, mit Nickel-Horndrücker 2.55, Messingdrück. allein 0.90, Nickel-Horndrücker 1.20

### Türbeschlag No. 113.

Mittelschweres lackiertes Stumpdrückerschloss, 4 1/2" m. Messing 8 kält. Drücker 4 1/2", 1 Paar Fitsch.



**Bascules**, kompl., Stange 1,60 m lang, mit 2 Endführungen, 2 Schliesskloben u. Zunge m. Haken, mit Nickel-Horn-Olive M. 0.80 mit Messing-Olive 0.75 mit Eisen-Olive 0.60  
Preislisten gratis.

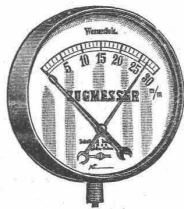
Bei Bestellg. Refer. erbet., sonst gegen Nachnahme.

**B. Werner, Baubeschlagfabrik, Iserlohn, Westfalen**

## Schäffer & Budenberg, G. m. b. H., Filiale Seebach bei Zürich.

Maschinen- und Dampfkessel-Armaturen-Fabrik.

### Zugmesser

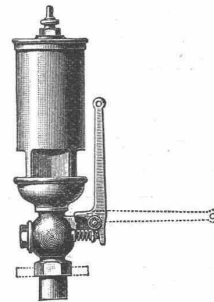


mit Zeigerskala, und mit graphischer Darstellung zur Orientierung und Kontrolle der Zugstärke in Kanälen, Röhren, Schächten, Feuerzügen etc.

### Signal-Pfeifen

für Dampf- oder kompr. Luft mit harmonisch abgestimmtem u. dumpfem oder grellem Ton.

### Wasserstands-anzeiger.



Ferner: Manometer und Vakuummeter jeder Art, bis jetzt über 3,000,000 Stück geliefert. Hähne in jeder Ausführung, Sicherheits-Ventile, Kondensationswasser-Ableiter, Buss-, Vierpendel- u. Exakt-Regulatoren, Kompressoren, Elevatoren, Hub- u. Rotationszähler, Tachometer, Indikatoren, Wasserstandsgläser aus Verbund- und Duraxglas, Thermometer usw. **Schwungradlose Dampfmaschinen**  
Pat. W. Voit.

## Haniel & Lueg

Maschinenfabrik

Eisen- und Stahlwerk

### Düsseldorf-Grafenberg.

Hydr. Nietenrichtungen mit beweglichen und festen Nieten,

Hydr. Blechbiegemaschinen,

Hydr. Flansch- und Börtelmaschinen.

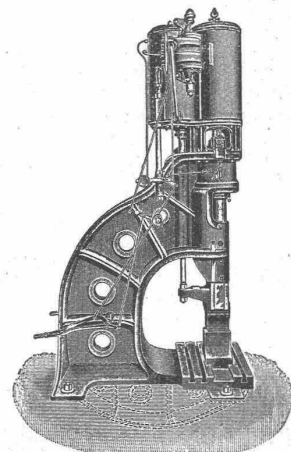
Hydr. Schmiedepressen, Scheren, u. s. w.

Hydr. Hebevorrichtungen,

Schmiedestücke aus Stahl, Flusseisen und Nickelstahl,

in jeder Grösse bis zu 40 000 kg Stückgewicht,

Stahlformguss bis zu 50 000 kg Stückgewicht.



Dampfhydraulische Schnellschmiedepresse.

Vertreter für die Schweiz: Ingenieur **A. Rubin, Zürich, Bahnhofstr. 94.**

**Rudolf Mosse, Zürich,**

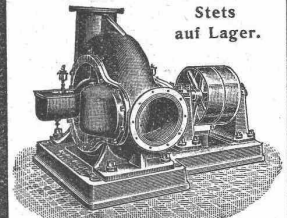
alleinige Inseraten-Annahme für die Schweizer Bauzeitung.

**Patent-Bureau**  
Carl Müller  
Zürich  
Prospekte u. Auskunft gratis

## Centrifugal-Pumpen

bewährteste Ausführung, Riemen- od. elektr. Antrieb, Praktischste, billigste Pumpe jeder Grösse für jede Flüssigkeit.

Stets auf Lager.



**Bopp & Reuther, Mannheim.**

## Maschinen, Geräte und Hilfsstoffe für

Milchgewinnung u. Milchhandel

Butter- u. Käsefabrikation,

Komplette Molke- u. Anlagen, nach neuesten Systemen liefert

**C. Baechler, Molk.-Ing.**

(früher Teilhaber der Firma Baumgartner & Baechler)

**Zürich I, Unt. Mühlesteig 2.**  
Grösst. Speziallager d. Schweiz

## Zerlegbare Treib-Ketten

genau calibriert und auf der Streckmaschine probiert, sowie schmiedbaren Guss- und Stahlguss

fertigen prompt und in bester Qualität

**Gross & Froelich**  
Stuttgart.

Für Massenartikel mit Formmaschinen neuester und bester Construction eingerichtet.

## F.W. Smalenburg

Zivil-Ingenieur,

## Bendlikon-Zürich.

Beratung in technischen Fragen; Ausarbeitung und Begutachtung von Projekten; Aufstellung von Kostenanschlägen. — Elektr. Bahnen, Pumpwerke, Wasserversorgungen. Konzessionsanfragen.

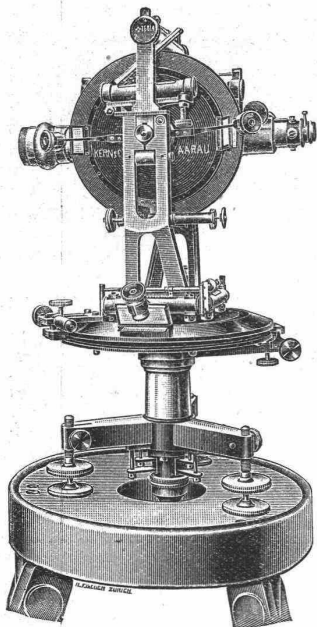
Referenzen von ausgeführten Werken: La Goule, Sonceboz, Moutier, Arosa, Linthal, Biel-Leubringen, St. Imier-Sonnenberg usw. stehen zu Diensten.



# Anerkannt beste Dynamit-Sorten

für alle Sprengzwecke

sowie **Zündschnüre und Kapseln**  
liefert  
**Dynamit Nobel, A.-G., Zürich**  
Fabrik in Isleten (Uri).  
Dépôts in der ganzen Schweiz. Mythenstrasse 21.  
Telephon 3623.



## Kern & Co., Aarau.

20 erste Auszeichnungen. Gegründet 1819. Grand Prix Paris 1889.

Erstklassige Instrumente

für

**Topographie, Geodäsie, Astronomie.****Präzisions-Nivellierinstrumente und Miren.**

Alle grösseren Instrumente tragen Zeissoptik.

Libelle Zwicky. — Wesentliche Konstruktions-Neuerungen. — Dosenlibelle Mollenkopf.

**Feinste Schweizer Präzisions-Reisszeuge.**

Rundsystem.

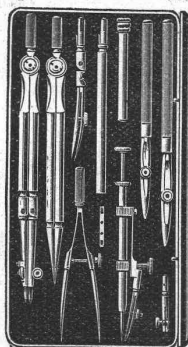
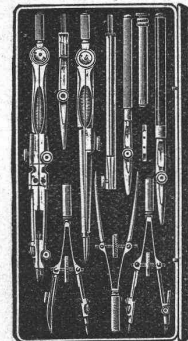
**Patente:** **Zirkelkopf**, bei welchem Feststecken der Axe und toter Gang ausgeschlossen.**Geradehalter der Kopigriffe.****Reissfeder Ideal**, zum sofortigen Wiedereinstellen auf innegehabte Strichstärke nach Reinigen der Feder.**Spitzenregulator**, etc. etc.

Alle unsere Instrumente  
tragen unsere gesetzlich  
geschützte Fabrikmarke

**Kataloge 1904.**

Telegramme: Kern Aarau.

Telephon.



## Oehler & Co., Aarau

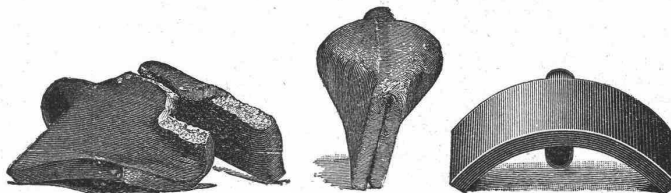
### Maschinenfabrik, Eisen- und Stahl-Giessereien

empfehlen als **Spezialitäten:**

Stahlgeleise und Wagen für Bauunternehmer und industrielle Etablissements.

Eiserne Schubkarren und Handfuhrgeräte, Perronwagen aller Art.

### Haberland-Eisen- und Stahlfaçon-Guss

Ersatz für  
Schmiedeeisen.Ersatz für  
Stahl.

Beton- und Mörtelmischmaschinen. — Kies- und Sandwaschmaschinen.

Baggermaschinen für Nass- und Trockenbaggerung. Baggerlöffel.

Bremsberganlagen, Luftseilbahnen verschiedener Systeme.

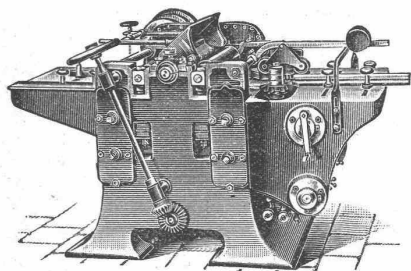
Transmissionen. — Torfpressen. — Kollergänge und Rohrmühlen

— **Grauguss etc.** —



# Maschinenfabrik Landquart

Gebrüder Wälchli & Cie.



## Holzbearbeitungs - Maschinen

Sägereimaschinen - Hochdruckturbinen

☐ ☐ ☐ Hobel-Maschinen ☐ ☐ ☐

Bandsägen mit Ringschmierlagern

## Universal - Maschinen

Prospekte gratis. Ingenieurbesuch.

Der hygienisch beste Bodenbelag der Gegenwart  
ist der

# KORK-TERRAZZO- BODEN-IDEAL

+ PATENT No 322 51

Fugenlos, fusswarm, elastisch,  
schalldicht, solid & billig

Überall anzubringen! Langjährige Garantie!

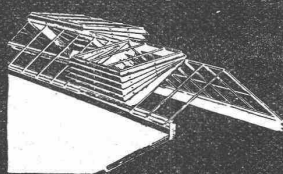
Alleinige Ausführung durch die Erfinder:

**Schweiz-Kork- & Isoliermittel-Werke**

**DÜRRENAESCH (AARGAU)**

Prospekte, Muster & Kostenanschläge gratis!

Von Behörden vorgeschrieben!



D. R. P.

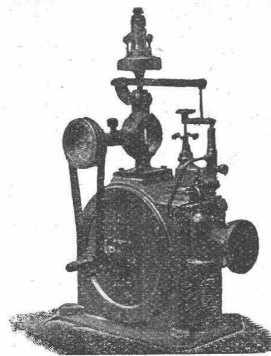
**Hürtgens** Jalousie-Dachfenster

u. **Shedlüfter**

Regensicher. Vorzügliche Lüftung.

Hürtgens, Mönnig & Co.

KÖLN-LINDENTHAL.



## U. BOSSHARD

Bleicherweg 4  
ZÜRICH

Turbinen mit  
Präzisionsregulierung

+ Patent 25500.

Wasserhebemaschinen.

## Personen- u. Warenaufzüge

liefert als Spezialität

J. Ruegger, Maschinenfabrik, Birsigstrasse 5, Basel.

## Wasser-Reinigungs-Anlagen

Dampfmaschinen

Filterpressen

Armaturen

Pumpen

A. L. G. Dehne, Maschinen-Fabrik, Halle a. S.

Alleinvertreter für die Schweiz:

J. Terrisse, 21 Rue Toepffer à Genève.

Heliographie- und  
Paus-Papiere

Lichtpausen

in Heliographie  
in



liefern

Hatt & Co, Zürich,

Auf der Mauer 4. Telefon 4146.

Erst prämierte  
Dauerbrandöfen

best. Konstruktion  
und feinsten Aus-  
führung.

Keine  
Schlacken-  
bildung.

Gebr. Lincke,  
Zürich,

Seilergraben 57/59



Fabrik-Zeichen  
gesetzlich geschützt.

Präzisions- und  
Schul-Reisszeuge.

E. O. Richter & Co.,  
Chemnitz i. Sachsen.



+  
OFENFABRIK-SURSEE  
IN SURSEE  
GRÖSSTE OFENFABRIK DER SCHWEIZ  
Illustr. Prospekt gratis.

## Fabrikations-Geschäft, A.G., für sanitäre Einrichtungen u. Zentralheizungen sucht dipl. Ingenieur

als leitenden technischen Direktor zu baldmöglichstem Eintritt. Für erste Kraft Lebensstellung. Kenntnis der französischen Sprache erwünscht. Offerten mit curriculum vitae und Referenzen sub Z. Q. 11691 an die Annoncen-Expedition

Rudolf Mosse, Zürich.

## Tüchtig. Bautechniker, nicht unter 24 Jahren alt, mit Technikumusbildung, in ein Baugeschäft in Zürich I gesucht. Antritt auf Anfang Januar od. später, spätestens aber Ende Januar. Bei guten Leistungen dauernde Stellung.

Anmeldungen mit Angabe der bisherigen Stellungen und der Gehaltsansprüche unter Z. N. 11788 an

Rudolf Mosse, Zürich.

## Nach Griechenland gesucht ein jüngerer Ingenieur

mit praktischen Erfahrungen im Steinbruchbetrieb und unterirdischen Abbau. Anfangssalar 5000 Fr., freie Wohnung, Beleuchtung u. Heizung. Bestimmte Aussicht, nach wenigen Jahren in die Stellung des jetzigen Betriebsdirektors vorzurücken. Offer. m. Zeugnisabschrift., Referenz., Angab. d. Sprachkenntn. u. Bildungsg. unt. Chiff. Z. C. 11753 an

Rudolf Mosse, Zürich.

## Gesucht:

Auf 1. Februar 1906 event. früher, jüngern tüchtigen

## Bauzeichner.

Offerten mit Angabe von Alter, Gehaltsanspruch, Zeugniskopien und bisherige Tätigkeit sub Chiffre Z. Z. 11900 an die Annoncen-Expedition

Rudolf Mosse, Zürich.

## Gesucht

ein tüchtiger

## Steinhauerpolier,

der auch mit Bureauarbeiten vertraut ist.

Lebensstellung. Nur absolut tüchtige Kraft findet Berücksichtigung. Referenzen mit Gehaltsangabe unter Chiffre Z. V. 11971 an die Annoncen-Expedition

Rudolf Mosse, Zürich.

## Gesucht

per 1. Febr. 1906 tüchtigen, jüngern

## Bauführer,

der auch zeichnen kann. Offerten mit Angabe von Alter, Saläranspruch, Zeugniskopien, sub Chiffre Z. A. 11901 an die Annoncen-Expedition

Rudolf Mosse, Zürich.

## Ein guter Zeichner

findet für eine Zeit lang Beschäftigung auf einem technischen Bureau. Anmeldungen mit Gehaltsansprüchen u. Fähigkeitsausweisen unt. T. 5259 Lz. an Haasenstein & Vogler, Luzern.

## Gesucht:

In ein erstes Architekturbureau in Zürich einen künstlerisch begabten

## Architekten,

guten Darsteller. Nur wirklich tüchtige Anmeldungen mit Skizzen und nähern Angaben erbeten sub Chiffre Z. O. 11914 an die Annoncen-Exped.

Rudolf Mosse, Zürich.

Zeugnis-Abschriften mit der Schreibmaschine fertigt 1 Seite 5 10 30mal Crasselt, Char-75 1.— 1.50 lottenbg., Cauersstr. 32.

Ingenieur prendrait

## bonnes représentations.

Offres sous C. 4678 L. à Haasenstein & Vogler, Lausanne.

## Ingénieur,

3 langues, longue pratique chûtes hydr., ch. de fer, inst. électr., cherche engagement. Offres sous init. Z. Z. 11275 à

Rodolphe Mosse, Zurich.

Junger diplom.

## Tiefbautechniker

sucht Stelle auf einem Ingenieur-bureau. Antritt sofort.

Offerten unter Z. L. 11586 an

Rudolf Mosse, Zürich.

Akadem. geb. Architekt sucht sofort oder später geeignete Stellung, ev. Bauleitung eines Sanatoriums. Off. sub Z. A. 11876 an

Rudolf Mosse, Zürich.

## Tiefbau-Ingenieur.

Dipl. Abs. höh. techn. Fachschule, 2-jährige Bureau- und Feldpraxis in Strassenbau, Wasser- und Gasversorgung, sprachkundig, sucht Stelle in Projektbureau auf Anfang Januar 1906. Ia. Referenzen u. Zeugnisse.

Offerten mit Gehaltsangabe sub Chiffre Z. J. 11909 an die Annoncen-Expedition

Rudolf Mosse, Zürich.

## ARCHITECTE,

jeune dessinateur, bon constructeur, cherche place pour commencement de janvier. Bons certificats à disposition.

Envoyer offres sous Z. R. 11892 à

Rodolphe Mosse, Zurich.

## Junger Geometer,

mit 4 Jahren Praxis in Neuvermessung sucht Stellung auf Neujahr 1906. Gelegenheit zur praktischen Examenarbeit erwünscht.

Offerten unt. Chiffre Z. Z. 11950 an

Rudolf Mosse, Zürich.

## Géomètre-architecte,

26 ans, connaissant bien travaux, dessin, instruments, français, italien, un peu l'allemand, cherche une place chez un entrepreneur, architecte, ou ingénieur. Disponible depuis le 1er janvier 1906. Brevets, certificats, référ. sérieuses. — Ecrire sous init. Z. T. 11944 à

Rodolphe Mosse, Zurich.

scharfe Glichés  
F. Bachmann ZÜRICH  
Löwenstr. 43

Junger tüchtiger

## Ingenieur

sucht Stellung bei Gesellschaft oder Unternehmung auf 1. Januar 1906, wenn auch mit nur bescheidenem Anfangsgehalt.

Offerten sub Chiffre Z. D. 11979 an

Rudolf Mosse, Zürich.

## Architecte,

établi dans petite localité, demande à faire travaux concernant sa profession. Offres sous Z. K. 11910 à

Rodolphe Mosse, Zurich.

Ein im modernen

## Turbinen- und Regulatoren-Bau

erfahrener, selbständiger Konstrukteur, anfangs 30er, verheiratet, beider Sprachen mächtig, mit Technikumbildung, gründlicher Werkstatt-, Montage- und Betriebs-Praxis im allgemeinen Maschinenbau, seit Jahren in erster Turbinenbau-firma als Konstrukteur tätig, wünscht auf Frühjahr seine Stelle zu wechseln.

Gefl. Offerten unter B. J. 5592 an

Rudolf Mosse, Basel.

## Aktiver Teilhaber für Geschäft der Hochbaubranche.

Junger, energischer Fachmann (Architekt, Schweizer), theoretisch und praktisch tüchtige, gebildete, selbständige Kraft auf Bureau und Platz, deutsch, französisch und italienisch sprechend, sucht aktive Beteiligung (mit Kapitaleinlage) in gut eingeführtem, nachweisbar rentablen, grösseren Baugeschäft.

Reflektant ist infolge langjähriger Betätigung auf dem Platze Zürich mit den stadtzürcherischen Verhältnissen vollkommen vertraut und besitzt grossen Bekanntenkreis. Behufs Ausweis über Kenntnisse mit Zeugnissen und zur Besprechung der näheren Verhältnisse gerne persönlich zu Diensten.

Offerten unter Chiffre Z. R. 11867 an

Rudolf Mosse, Zürich.

## Zu verkaufen

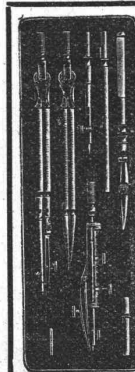
eventuell Lizenz abzugeben:

Schweizer Patent Nr. 27719

betreffend Förderanlage. — Reflektanten wollen sich melden bei der

Patentanwaltsfirma

Bourry-Séguin & Co.,  
Schützengasse 29, Zürich 1.



Präzisions-Reisszeuge.  
Clemens Riefler,  
Nesselwang u. München  
(Bayern).  
Gegründet 1841.  
„Paris 1889 Grand Prix“  
Illustrierte Preislisten gratis.  
Die Zirkel der echten Rieflerreisszeuge sind am Kopf mit dem Namen RIEFLER gestempelt.

## Zu verkaufen

14,000 m<sup>2</sup>

## Fabrikterrain,

direkt an einer Bahnstation in der Nähe von Zürich, zu Fr. 2.30 per m<sup>2</sup>. Elektrische Kraft, Quell- und Brauchwasser nach Bedarf vorhanden, Geleiseanschluss bel-nah kostenlos möglich.

Offerten sub Chiffre Z. A. 11576 an die Annoncen-Expedition

Rudolf Mosse, Zürich.



## Magnesit Chlormagnesium Holzmehl

Liefern in allbewährter bester Qualität  
Ch. H. Pfister & Co., Basel.

## Emil Steiner

Mech. Werkstätte und  
Maschinenhandlung  
Wiedikon-Zürich

empfiehlt sich zur Lieferung  
von neuen und gebrauchten

Werkzeugmaschinen aller Art

Drehbänke, Bohrmaschinen,  
Hobelmaschinen, Feldschmieden etc.

Transmissionen

in allen Systemen u. Dimen-  
sionen. Stets grosses Lager

in gebrauchten und neuen  
Wellen, Riemenscheiben, Häng-u. Stehlager

zu billigen Preisen.

## Carnegie-Stiftung

Der Termin von sieben Monaten (Artikel 2 des Programmes des Wettbewerbs für den Entwurf des Friedenspalastes) ist auf acht Monate erweitert; in Folge dessen müssen die Einsendungen vor dem 15. April 1906 in Haag eingetroffen sein.