

Zeitschrift: Schweizerische Bauzeitung
Herausgeber: Verlags-AG der akademischen technischen Vereine
Band: 45/46 (1905)
Heft: 5

Werbung

Nutzungsbedingungen

Die ETH-Bibliothek ist die Anbieterin der digitalisierten Zeitschriften auf E-Periodica. Sie besitzt keine Urheberrechte an den Zeitschriften und ist nicht verantwortlich für deren Inhalte. Die Rechte liegen in der Regel bei den Herausgebern beziehungsweise den externen Rechteinhabern. Das Veröffentlichen von Bildern in Print- und Online-Publikationen sowie auf Social Media-Kanälen oder Webseiten ist nur mit vorheriger Genehmigung der Rechteinhaber erlaubt. [Mehr erfahren](#)

Conditions d'utilisation

L'ETH Library est le fournisseur des revues numérisées. Elle ne détient aucun droit d'auteur sur les revues et n'est pas responsable de leur contenu. En règle générale, les droits sont détenus par les éditeurs ou les détenteurs de droits externes. La reproduction d'images dans des publications imprimées ou en ligne ainsi que sur des canaux de médias sociaux ou des sites web n'est autorisée qu'avec l'accord préalable des détenteurs des droits. [En savoir plus](#)

Terms of use

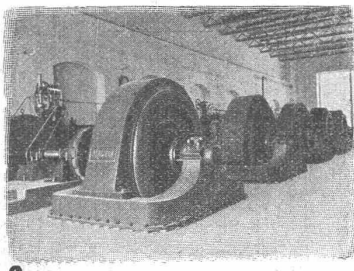
The ETH Library is the provider of the digitised journals. It does not own any copyrights to the journals and is not responsible for their content. The rights usually lie with the publishers or the external rights holders. Publishing images in print and online publications, as well as on social media channels or websites, is only permitted with the prior consent of the rights holders. [Find out more](#)

Download PDF: 14.01.2026

ETH-Bibliothek Zürich, E-Periodica, <https://www.e-periodica.ch>

MASCHINENFABRIK OERLIKON

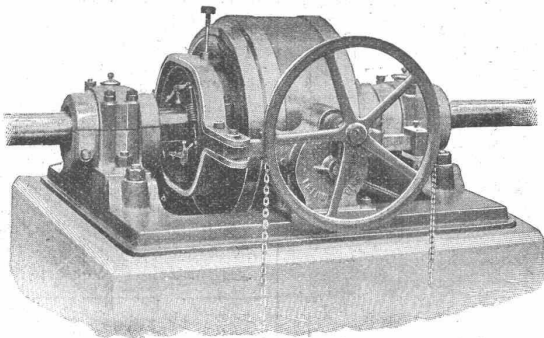
OERLIKON
BEI ZÜRICH



Elektrische Zentralen

Anlagen für Kraftübertragung
Umformerstationen. Transformatorstationen.

Gesellschaft der L. von Roll'schen Eisenwerke Eisenwerk Glus (Kt. Solothurn)



Benn's Patent Reibungskupplungen

Zum Ein- und Ausrücken von ganzen Wellensträngen oder einzelnen Maschinen während des Betriebes. Vollständig geschlossene Ausführungsform; für höchste Tourenzahlen verwendbar; selbsttätige Schmierung der inneren Teile.

Lager mit Ringschmierung:

Sellerslager mit herausnehmbarer unterer Laufschaale, Patent, als Stehlager, Hängelager, Wand- und Säulen-Konsollager.

Feste Stehlager mit herausnehmbaren Weissmetall- oder Bronzeschalen für Massivwellen und Hohlwellen.

Komplette Transmissionsanlagen für alle Industriezweige.

H. Ammann-Seilers Söhne

Waagenfabrik Ermatingen

liefern als einzige Spezialität in modernster Konstruktion
und anerkannt erstklassiger Ausführung

Bahn-Waagen

jeder mögl. Grösse und Tragkraft mit und ohne Geleiseunterbruch,
bis 60 000 kg bereits ausgeführt.

Brückenwaagen | Centesimalwaagen

5000 bis 15 000 kg Tragkraft. für alle mögl. Verwendungszwecke.

Patente 22780 und 27055.

Weitgehendste Garantie. Prompte Lieferung.

Feinste Referenzen staatlicher und städtischer Verwaltungen, Bahnen, Korporationen und Privaten über hunderte gelieferter Brückenwaagen.

Siemens Regenerativ-Gaskaminöfen

D. R. P.

Gas-Badeöfen

vorzüglichste Konstruktion.

Heisswasser-Wandapparate

D. R. G. M.

grösste Leistungsfähigkeit.

Das Neueste und Beste:

Siemens Gaskocher u. Herdplatten.

Friedr. Siemens, Dresden-A.

Vertretung für die Schweiz:

Elektrotechnische Fabrik „LUTZ“, Zürich I.

Marmor-Mosaikplatten

Einfache und Mosaik-Cementplatten

empfehlen

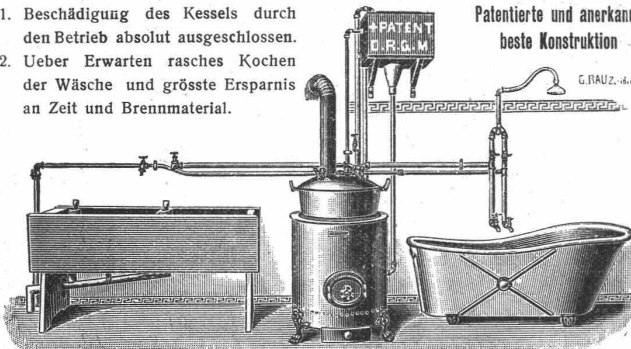
Vogt & Cie. (vormals Urs Vogt) Luzern

Generalvertreter

der Marmor-Mosaikplatten-Fabrik Hochdorf.

Bad- u. Wasch-Einrichtungen

1. Beschädigung des Kessels durch den Betrieb absolut ausgeschlossen.
2. Ueber Erwarten rasches Kochen der Wäsche und grösste Ersparnis an Zeit und Brennmaterial.



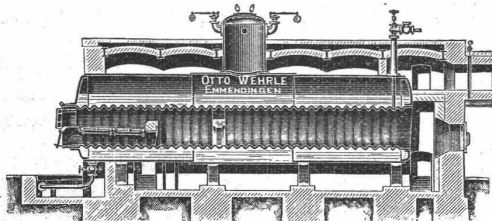
GEBR. LINCKE, ZÜRICH,
Seilergraben 57/59.

Otto Wehrle, Emmendingen (Baden),

Maschinenfabrik, Kesselschmiede, Kupferschmiede.

Spezialfabrik für moderne Brauerei- u. Mälzerei-Einrichtungen.

Maschinelle Nietung!



Maschinelle Stemmung!

Dampfkessel jeden Systems und jeder Grösse.

Reservoirs, Vorwärmer, Asphalt- u. Seifenkessel, Eisenkonstruktionen.

Blecharbeiten und Kupferschmiedarbeiten jeder Art.

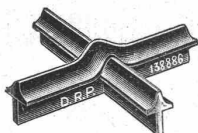
Transmissionen neuester Konstruktion, Pumpen und Aufzüge für alle Zwecke.

Apparate für die chemische Industrie.

FENESTRA

Fabrik von Eisenkonstruktionen, G. m. b. H.
Frankfurt a. M. - Bockenheim.

Spezialität:



Schmiedeliserne Fenster u. Oberlichte

nach D. R. P. 138 886. — System Fenestra. Schweizer-Patent Nr. 28702.

An den Kreuzungsstellen nicht aufgeschnitten. Von höchster Festigkeit.

Bedürfen keine

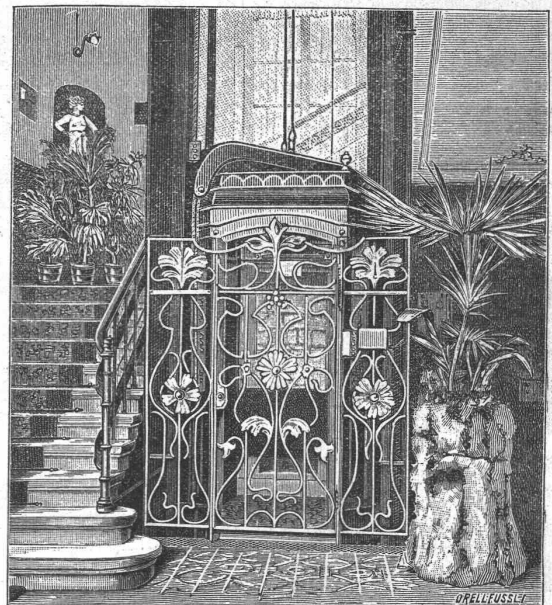
Verstärkungsstrukturen.

In enger Scheibenteilung einbruchssicher.

Dekoratives Aussehen; grösste Lichtdurchlässigkeit.

Glänzende Zeugnisse und Urteile.

Fenestrafensterprossen **bester Ersatz für Holzprossen**
zum Einstemmen in Holzrahmen.
Man verlange Prospekte.



C. Wüst & Co. in Seebach-Zürich

bauen als Spezialität:

Elektrische Personen- und Warenaufzüge

mit Pfeilradwinde nach eigenem patentiertem System.

Beste Aufzugswinde der Gegenwart,

welche vermöge ihres geringen Stromverbrauchs an jedes Lichtnetz (also auch Einphasenstrom) angeschlossen werden kann.

Eine **Druckknopfsteuerung** eigenen Systems ermöglicht die Benützung des Aufzuges **ohne Führer** durch jedes Kind.

Billigste Anschaffungs- und Betriebskosten.

Absolut ruhiger Gang. Präziseste Steuerung. Vorzügl. Fangvorrichtung. Projekte u. Kostenvoranschläge gratis. Man verlange ausführlichen Prospekt.

Feinste Referenzen über ausgeführte Anlagen.



Zerlegbare Treib-Ketten

genau calibriert
und auf der Streck-
maschine probirt,
sowie
schmiedbaren
Guss- und
Stahlguss

fertigen prompt und
in bester Qualität

Gross & Froelich
Stuttgart.

Für Massenartikel mit Formmaschinen neuer-
ster und bester Construction eingerichtet.

150 HP

Comp. Dampfmaschine

zweizylindrig mit Ventilsteuerung

fast so gut wie neu, ist mangels
Gebrauch billig zu verkaufen.

Gefl. Anfragen sub Chiffre Z. X.

923 an die Annoncen-Expedition

Rudolf Mosse, Zürich

Industrieland,

servitutenfrei, geeignet für Fabrik-
bauten, Geschäftshäuser, Werk-
stätten, Kellereien etc., billig

zu verkaufen.

Lage unmittelbar an Güterbahnhof
auf Stadtgebiet. Quartierplan durch-
geführt, es kann sofort gebaut wer-
den. **Kiesboden**, trocken und eben.
Bequeme Zufahrt, Geleiseanschluss
an die S. B. B. und Anschluss an
die städtischen Kraftwerke leicht aus-
zuführen. Tramverbindung mit der
Stadt. Entfernung vom Paradeplatz
10 Minuten.

Kaufsantritt sofort. Anzahlung
nach Belieben.Offerten bef. unt. Chiffre C. 352 Z.
Haasenstein & Vogler, Zürich.

Rolladenfabrik

sucht für die Schweiz tüchtigen, in
Baukreisen gut eingeführten, der
deutschen und französischen Sprache
mächtigen

Reisenden

zu baldigem Eintritt. Angebote mit
Photographie und Zeugnissen unter
S. A. 6014 an

Rudolf Mosse, Zürich.

Zu kaufen gesucht:

Ein gebrauchter, jedoch noch im
guten Zustande befindlicher pneum.

Heliographen-Apparat.

Offerten sub Z. S. 818 an

Rudolf Mosse, Zürich.

Deutsche Niles-Werke Berlin-Oberschöneweide.

Eisen- und Metallgiesserei.

Spezialität:

Maschinen- u. Apparatenbau.

Mittlere und schwere Werkzeugmaschinen amerikanischer und deutscher Bauart,

nur in Präzisionsausführung.

Generalvertretung für die Schweiz: Ingenieur Rud. Falkner in Liestal b. Basel.

Leitspindel-Drehbänke
Karussell-Drehbänke
Säulen-Bohrmaschinen
Radial-Bohrmaschinen
Mehrspindel-

Bohrmaschinen

Hobelmaschinen

do. für Schienen

do. für Bleche

Stossmaschinen

Shapingmaschinen

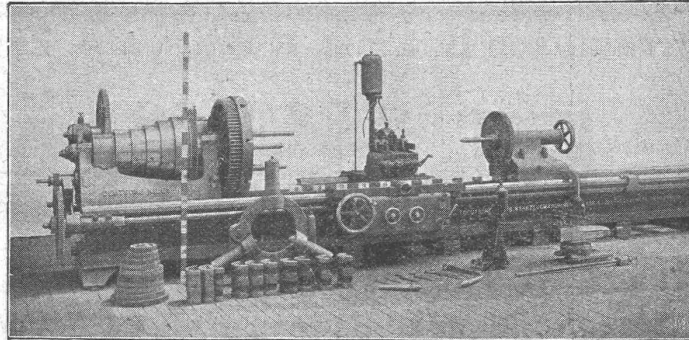
Horiz. Bohr- u. Fräs-
maschinen

Horizontale Bohrwerke

Zylinder-Bohrmasch.

Fräsmaschinen m. horiz.

u. vertik. Spindeln

Blech-Biege- u. Richt-
maschinen

Transmissions-Wellen-Drehbank.

Räder-Drehbänke

Achsen-Drehbänke

Räder-Ausbohrmaschin.

Schienen-Bohrmaschin.

Kurbelzapfen - Ausbohr-
maschinenPleuelstangen-Ausbohr-
maschinenHydraul. Pressen zum
Aufziehen der Räder

Bandagen-Drehbänke

Aufwurfhämmer

Riemenscheiben - Bohr-
maschinen

Wellen-Drehbänke

Geschoss-Drehbänke

Spezialmaschinen für

Eisenbahn-Werkstätten

etc. etc. etc.

Anerkannt beste Sorten

Dynamit

verschiedene Stärken
für alle Sprengzwecke.

Zündschnüre

Sprengkapseln

liefert

Dynamit Nobel A.-G. Zürich

Mythenstrasse 21.

Fabrik in Isleten (Uri).

~ Dépôts in der ganzen Schweiz. ~



Mise au concours.

La Direction du 1^{er} Arrondissement des Chemins de fer fédéraux met au concours:

1^o l'exécution des installations destinées à l'éclairage du tunnel du Simplon et à la transmission d'énergie électrique dans la gare de Brigue.

2^o l'éclairage électrique de la gare de Brigue.

La Direction se réserve le droit d'adjuger le travail partiellement à plusieurs concurrents.

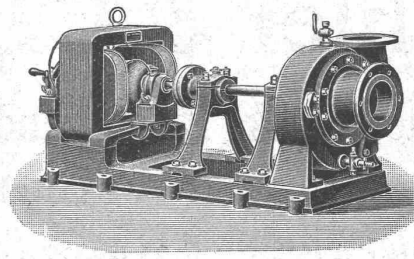
Les plans et conditions du concours sont déposés au bureau centrale du Simplon, à Lausanne.

Les soumissions, indiquant le délai d'achèvement et accompagnées des plans utiles, devront parvenir, sous pli fermé, portant la suscription «Offres pour les installations électriques du tunnel du Simplon et de la gare de Brigue» à la Direction soussignée le 28 février 1905 au plus tard.

Lausanne, le 2 février 1905.

Direction du 1^{er} arrondissement
des Chemins de fer fédéraux.

Zentrifugalpumpen

jeder Art,
speziell

Hochdruck- Zentrifugal- pumpen

Menck & Hambrock, Altona-Hamburg 32.

Schweizerische Bundesbahnen

Kreis II.

Bahnhofumbau Basel.

Zur Konkurrenz wird ausgeschrieben:

1. Die Ausführung der Unterbauarbeiten für die Ueberführung der St. Jakobsstrasse mit Tieferlegung der Stammlinie und Erstellung einer zweiten Spur der Verbindungsbahn von der Münchensteinerstrasse bis zur Hardtstrasse, mit zirka 56 000 m³ Erdbewegung, 5200 m³ Mauerwerk und 1100 m³ Chaussierung.

2. Die Lieferung der Eisenkonstruktion, zirka 87 Tonnen Gewicht, und die Einbetonierung derselben.

Pläne, Vorausmasse und Ausführungsbestimmungen können im Bureau des Obergeringens in Basel, Leimenstrasse 2, eingesehen werden.

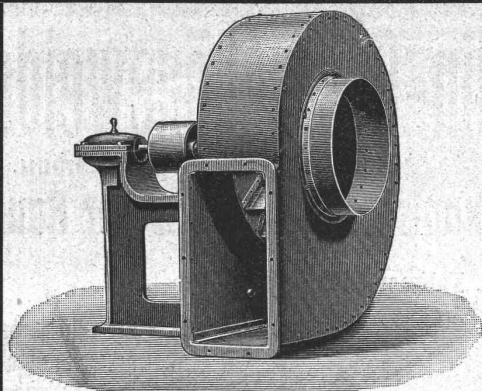
Schriftliche Uebernahmsangebote sind bis 9. März 1905, abends 6 Uhr, verschlossen der unterzeichneten Kreisdirektion einzureichen mit der

Ueberschrift: «St. Jakobsstrassenüberführung } a) Unterbau
b) Eisenkonstruktion».

Später eintreffende Angebote finden keine Berücksichtigung.

Basel, den 1. Februar 1905.

Kreisdirektion II
der Schweizerischen Bundesbahnen.



Bis 68% Kraftersparnis 68%

ergeben unter **Garantie** die patentierten

VENTILATIONS-, ENTSTAUBUNGS- und SPAENETRANSPORT-Anlagen

System Prof. Dr. Prandtl

gegenüber allen andern Systemen.

A. Kündig-Honegger & Co., Ventilationsgeschäft, Zürich.

Innert 2 Jahren wurden **über 150 Anlagen** nach System Prof. Dr. Prandtl ausgeführt.

Facettier-, Schleif-
und Polierwerke Seebach,
Spiegelbelege-Anstalt
Fensterglas
Draht- und Rohglas
Glasjalousien etc. etc.

Grambach & Linsi, Brunng. 8 & 10, Zürich

unbelegt
plan

Telegramm Grambachlinsi Zürich.

Spezialität:
Spiegelglas
in allen Façon.

Ia, belegt
facettiert

Telephon 2290.

Höchste Auszeichnung
Goldene Medaillen
Zürich 1894, Genf 1896.
Man verlange Preise über alle
Tafelgläser, da wir nicht
reisen lassen.

Aktien-Gesellschaft für Glasindustrie

vorm. **Friedr. Siemens Chamottefabriken** in **Wirges** (Westerwald) und **Bad Nauheim.** **DRESDEN.**

Feuerfeste Produkte jeglicher Art, Chamotte- u. Dinas (Silica)-
Steine, feuerfeste Mörtel und Thone;
Façonsteine aller Art für Hochöfen, Winderhitzer, Koks-, Kupol-,
Glüh-, Schweiß-Oefen etc., für Konverter, Stahl- und Roheisen-
Pfannen, für Ring-, Schacht- und andere keramische Brennöfen,
für Wasserglaswannen, Kesseleinmauerungen, Lokomotiv-Schirm-
steine etc.

Ausgüsse, Stopfen, Trichter, Kanalsteine, etc.; Retorten
für Gaswerke; Muffeln; Poröse Steine
für Heisswindleitungen, Schiffskessel etc.
Säurefeste Steine, -Zylinder, -Rohre, -Platten, -Pfeiler
etc., glasiert und unglasiert.
Chamottemörtel, Dinasmörtel, Schweißsand, Zement.

Oehler & Co., Aarau

Maschinenfabrik, Eisen- und Stahlgiessereien

empfehlen als **Spezialitäten**

Stahlgeleise und Wagen für Bauunternehmer und industrielle Etablissements,
Schubkarren und Perronwagen,

Beton- und Mörtelmischmaschinen,

Sand- und Kies-Waschmaschinen,

Bremsberganlagen, Luftseilbahnen,

verschiedener Ausführungen, auch mit nur 1 Seil (eigenes System),

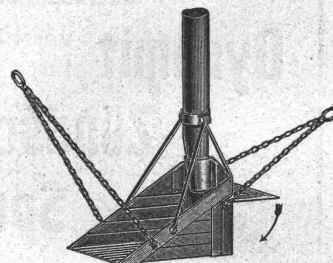
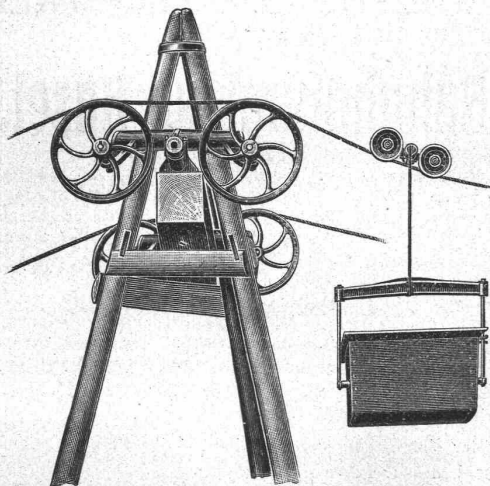
Baggermaschinen für Nass- und Trockenbaggerung,

Torfpresen mit zugehörigem Rollmaterial,
mech. Aufzüge, Transportschnecken,

Transmissionen

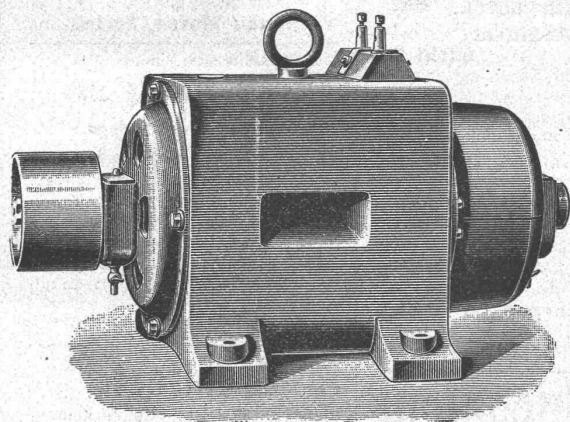
mit ordinären und Ringschmierlagern,

Grauguss, Haberlandguss etc.



Elektr. Kapselmotoren

Vollkommen gedeckte Bauart.



Vorteile:

Alle Drahtverbindungen und beweglichen Teile sind eingeschlossen und vor Staub und Feuchtigkeit geschützt.

Kohlenbürsten

für Spannungen über 50 Volt.

Ringschmierlager.

Geringe Bürstenverschiebung und daher keine Funken.

Geringe Erwärmung.

Hoher Nutzeffekt.

Passend für Spannungen von 30—150 Volt. Von dem 4pferdigen Motor an aufwärts werden alle Modelle auch für 250 Volt gebaut und zwar als selbstregulierende Nebenschlussmaschinen.

Installation kompletter Beleuchtungsanlagen mit und ohne Accumulatoren.

Ferner empfehle mich auch für Lieferung von

magnetischen Scheideapparaten für Müllereien, Messinggiessereien und allen Fabriken mit Zerkleinerungsapparaten;

Permanente Stahlmagneten;

Telephon-Apparaten mit ganz neuem, laut-prechendem Mikrophon;

Haus- und Hotel-Sonnerien, elektrische Uhren;

Sicherheitsvorrichtungen gegen Einbruch;

elektr. Türöffnern, Apparaten für phys. Laboratorien;

Vernicklung, Versilberung, Verkupferung aller Art Gegenstände.

J. Zellweger in Uster,

Fabrik für elektr. Maschinen und Apparate.

Patent-Bureau
Carl Müller
Zürich u.
Prospekte u. Auskunft
gratis

F. W. Smalenburg
Zivil-Ingenieur,
Bendlikon-Zürich.

Beratung in technischen Fragen; Ausarbeitung und Begutachtung von Projekten; Aufstellung von Kostenveranschlägen. — Elektr. Bahnen, Pumpwerke, Wasserversorgungen. Konzessionsanfragen.

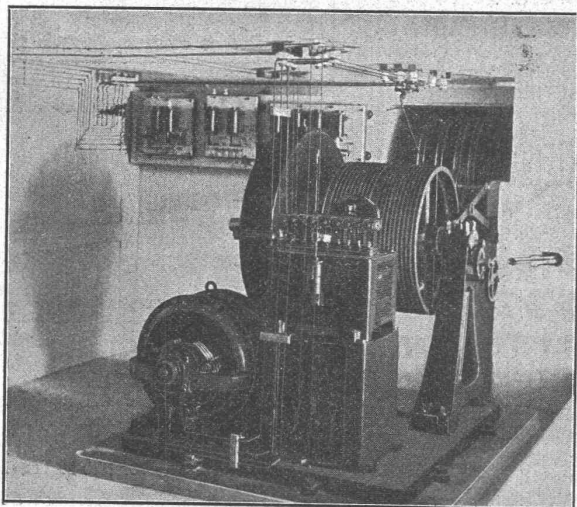
Referenzen von ausgeführten Werken: La Goule, Sonceboz, Moutier, Arosa, Linthal, Biel-Leubringen, St. Imier-Sonnenberg usw. stehen zu Diensten.

A. Jucker, Nachf. v.
Jucker-Wegmann,
Papierhandlung z. Hecht.
Schiffstraße 22, Zürich.

Grosses Lager
von
Pauspapieren, Pausleinen,
und Zeichenpapier,
Rollens und Bogen,
in nur vorzüglichen Qualitäten.
Holzzementpapier, Dach-
pappen, Bodenbelag- u.
Teppich-Unterlag-Papiere.



J. Willi, Sohn, Maschinenfabrik, Chur.



Personen- und Warenaufzüge

für elektrischen und hydraulischen Betrieb.

Prima Referenzen über zahlreich ausgeführte Anlagen.

Aktien-Gesellschaft „Union“ in Biel
FABRIK IN METT.

I. Schweizerische Fabrik für elektrisch geschweisste Ketten
+ Patent Nr. 27199.

Ketten aller Art.

für industrielle u. landwirtschaftliche Zwecke.
Grösste Leistungsfähigkeit. Ketten von höchster Tragkraft.



Massen-Artikel jeder Art

für alle Branchen aus Blech und Draht,

wie Blaker, Hohlkörper, Reflektoren, Bogenlampengehäuse, Knaufe, Baldachine, alle Druckteile für Beleuchtungs-Gegenstände, Zentrifugenteile, Rosetten, geprägte Durchbrüche, Galerien und sonstige Halbfabrikate, liefern in jedem beliebigem Metall, poliert, vernickelt, lackiert etc., rasch und billig, nach Muster oder Skizze. Bei Anfragen Angabe des Quantums erbeten.

A. Häussermann & Co.

Inhaber: Albert Häussermann

Metallwarenfabrik Ludwigsburg (bei Stuttgart).

Rudolf Mosse, Zürich,

alleinige Inseraten-Annahme für die Schweizer Bauzeitung.

**Gesucht:
als Commanditär**

mit einer Einlage von 15—20 Mille mit entsprechendem Gewinn-Anteil ein tüchtiger **Architekt** oder **Bau-techniker** zur Besorgung der Bureau-Arbeiten in solides Baugeschäft einer grossen industriellen Ortschaft des Kantons Zürich.

Offerten unter Chiffre Z. E. 630 an **Rudolf Mosse, Zürich.**

Gesucht:

Zum Frühjahr findet ein begabter und geübter

Architekturzeichner,

der sich über gute Praxis ausweisen kann, bei uns **Stelle**. Schriftliche Anmeldungen an **Pfleghard & Haefeli, Zürich.**

Volontär

oder junger **Bautechniker** findet sofort Stellung bei

Curjel & Moser, Architekten,
Baden, Badstrasse 235.

Turbinenbau.

Renommierte Turbinenbau-Anstalt sucht zu baldigem Eintritt in

leitende Stellung

akademisch gebildeten, selbständigen und erfahrenen

Ingenieur,

der speziell mit dem Bau moderner Francisturbinen vollkommen vertraut ist, sowie mit Aufnahme, Projektierung und Ausführung grosser Anlagen.

Angebote unter Chiffre Z. U. 995 durch die Annoncen-Exped. **Rudolf Mosse, Zürich** erbeten.

**Bautechniker
oder Buchhalter,**

der auch etwas zeichnen kann, könnte sich in einem Baugeschäft beteiligen mit einigen Mille. Sichere Existenz.

Offerten unter Chiffre Z. K. 1035 an **Rudolf Mosse, Zürich.**

Ingenieur gesucht:

Sehr erfahren in Entwurf und Berechnung von Konstruktionen in bewaffnetem Zement. Ohne Ia Referenzen unnütz sich zu melden. Offert. sub. Hc 776 G an **Haasenstein & Vogler, Genua.**

Gesucht:

Tüchtiger, selbständiger

Geometer.

Offerten unter Angabe der Gehaltsansprüche unter Chiffre Za G 156 an die Annoncen-Expedition **Rudolf Mosse, St. Gallen.**

Junger, strebsamer

Maschinentechniker

24 Jahre alt, m. Technikum-Bildung und sechsjähriger Werkstattpraxis als Mechaniker, auch vorzügl. Kenntnisse im Armaturenbau, **sucht Stellung** auf April in Betrieb od. Bureau.

Gefl. Offerten sind erbeten unter Z. Z. 925 an **Rudolf Mosse, Zürich.**

Junger Ingenieur,

Absolvent Polytechnikum Zürich, mit bestem Zeugnis über praktische Betätigung auf Bureau u. Bauplatz, **sucht Stelle** auf Anfang März oder später.

Offerten gefl. sub Chiffre Z. E. 680 an **Rudolf Mosse, Zürich.**

Geschäftsführer oder Bauleitender

Verheirateter Mann, gewesener Zimmermeister, sucht als Geschäftsführer oder Bauleitender per sofort daternde Stellung. Prima Referenzen stehen zur Verfügung.

Gefl. Offerten unter Chiffre Z. M. 187 an die Annoncen-Expedition **Rudolf Mosse, Zürich.**

Civil-Ingenieur

v. eidg. Polyt., 24 J. alt, ein Jahr Bureau-Praxis, sicherer Rechner und Statiker, flotter Zeichner, deutsch u. franz. sprechend, **sucht** für d. 1. April **Stellung**. Bescheidene Ansprüche.

Gefl. Offerten unter Z. A. 776 an **Rudolf Mosse, Zürich.**

Junger Mann,

der mehrere Jahre bei Vermessungen (Bureau u. Feld) gearbeitet, sowie auch andere techn. Zeichnungen verfertigt hat, sucht per sofort **Stelle**. Offerten unter Chiffre Z. X. 723 an **Rudolf Mosse, Zürich.**

Dipl. Maschinentechniker

mit mehrjähriger Praxis im allgem. Maschinenbau, wohnhaft in Zürich, **sucht passende Nebenbeschäftigung** gegen angemessene Entschädigung. — Offerten sub Z. T. 669 an **Rudolf Mosse, Zürich.**

Betriebsleiter.

Diplomierter Maschinen-Techniker, Schweizer, verh., mit Technikum- u. Hochschulbildg., 3 1/2 J. Bureau- u. 4 J. Werkstatt-Praxis, gründl. Kenntn. d. Maschinen f. Büchsenfabrik., allgem. Maschinen- u. Turbinen-Bau, Lohn- u. Kalk.-Wesen, in ungek. Stellung, mit Ia. Referenzen a. In- u. Ausland, deutsch u. engl., kautionsfähig, **sucht passende Stelle** auf kommenden Frühling.

Gefl. Offert. unt. Chiffre Z. Q. 891 an **Rudolf Mosse, Zürich.**

Ein junger

Ingenieur

der Maschinentechnik, repräsentable Erscheinung, der das eidgen. Polytechnikum in Zürich mit gutem Erfolge absolvierte (7 Semester), nachher 1 Jahr Bureau- und Werkstattpraxis durchgemacht hat, **sucht** auf 1. März od. nach Uebereinkunft eine Anstellung. Offerten sub Chiffre Z. Q. 941 an **Rudolf Mosse, Zürich.**

**Buchhalter und
Korrespondent.**

Tüchtiger und selbständiger Buchhalter u. Korrespondent für deutsche und französische Sprache, in **ungekündigter Stellung**, im **Bau-fach bewandert**, sucht auf 1. Juli a. c. dauerndes Engagement. — Gefl. Offerten sub Chiffre Z. E. 1005 an **Rudolf Mosse, Zürich.**

Betriebs-Techniker,

4 J. Bureau- u. 8 J. Werkstattpraxis, durchaus erfahren im Mühlen-, Motoren- und allgem. Maschinen-Bau, **wünscht Stellung zu ändern.**

Gefl. Offerten sub Chiffre Z. A. 926 an **Rudolf Mosse, Zürich.**

Stellegesuch.

Jüngerer **Architekt**, mehrere Jahre im Ausland tätig, **sucht Engagement** in Zürich auf 15. März event. 1. April 1905. Gute Zeugnisse sowie Handskizzen zur Verfügung. Gefl. Offerten unter Z. F. 1006 an **Rudolf Mosse, Zürich.**

Bautechniker,

Schweizer (Maurer und Steinmetz), tüchtig und zuverlässig, Absolvent einer königl. Bauschule, 2 1/2 Jahre Bureau-Praxis, **sucht** zu sofort **Stellung**. — Offerten erbeten sub Z. J. 1034 an **Rudolf Mosse, Zürich.**

Zivil-Ingenieur

mit 4 Jahren Hochschulbildung, 1 1/2 Jahren Praxis im Vermessungswesen, **wünscht** seine Stelle zu verändern.

Offerten unter Chiffre Z. S. 1043 an **Rudolf Mosse, Zürich.**

Architekt

mit mehrjähriger Praxis im In- und Auslande, geübt im Entwurf und in der Perspektive **sucht dauernde, selbständige Stelle.**

Offerten unter Chiffre Z. V. 1021 an **Rudolf Mosse, Zürich.**

Maschinen-Ingenieur,

Schweizer, mit abgeschlossener Hochschulbildung und dreijähriger Praxis im allgemeinen Maschinenbau in der Schweiz und in Amerika, **sucht Stellung** in Zürich oder Umgebung. Finanzielle Beteiligung nicht ausgeschlossen. Offerten unt. Z. K. 1010 an **Rudolf Mosse, Zürich.**

Diplomierter**Tiefbau-Techniker,**

2 Jahre Praxis, **sucht Stelle** sofort auf Bureau oder Strassen- od. Eisenbahnbau. Offerten unter Z. X. 473 an **Rudolf Mosse, Zürich.**

Elektrotechniker.

Theor. geb. Masch.- u. Elektrotechniker, tüchtig und energisch, mit vieljähriger Praxis im Installationswesen, Betrieb von Elektrizitätswerken und vorzüglichen Kenntnissen im Bahnbetrieb

sucht Stellung

per sofort, event. auch später. Es wird nur auf selbständige leitende Stellung reflektiert.

Offerten beliebe man zu richten unter Chiffre Z. Z. 850 an **Rudolf Mosse, Zürich.**

Patent-Bureau
J. Aumund Ing. u. Arch. Zürich

Techniker,

durchaus selbständig auf Bauplatz und Bureau, mit langjähriger Erfahrung im Hoch- und Tiefbau, **sucht Stellung** als Bauleiter oder Bauführer bei grösserem Unternehmen. Referenzen zu Diensten.

Offerten unter Chiffre Z. L. 1011 an **Rudolf Mosse, Zürich.**

Ein intelligenter, junger Mann

**sucht Stellung als
Zeichner**

in einem bautechnischen Bureau. Gut bewandert im Anfertigen von Details und Konstruktionsplänen, sowie auch im Hellographieren von Pausen aller Art. Gute Zeugnisse stehen zu Diensten. Offerten sub Chiffre Z. Y. 874 an **Rudolf Mosse, Zürich.**

Architecte

diplômé par le Gouvernement Français — désire faire concours en association avec architecte Suisse ou diriger grands travaux. — Hautes références. — S'adresser sous init. Z. R. 892 à **Rodolphe Mosse, Zurich.**

Beteiligung.

Ein technisch und kaufmännisch gebildeter Mann mit langjährigen praktischen Erfahrungen und sehr grossem Bekanntenkreise **sucht** behufs Gründung eines Geschäftes techn. Branche, **einen Teilhaber, Kaufm. oder Techniker**, mit einer Einlage von 20 — 30 Mille.

Event. würde sich Suchender auch an einer bestehenden Maschinenfabrik od. einem Installationsgeschäft mit einer Einlage von gleicher Höhe aktiv beteiligen. Gefl. Offerten befördert unter Chiffre Z. C. 878 die Annoncen-Expedition **Rudolf Mosse** in Zürich.

Jüngerer, künstlerisch begabter

Architekt,

gewandt auch in Innendekoration und Perspektive, auf unser Bureau **gesucht**. — Offerten mit Gehaltsansprüchen und Handskizzen an

Kuder & Müller, Zürich II.

**Dampfkessel
gesucht.**

Es wird aus erster Hand ein gebrauchter, gut erhaltener Dampfkessel von 30—40 m² Heizfläche für 5 Atm. Betriebsdruck **zu kaufen gesucht.**

Offerten werden erbeten unter Chiffre Z. B. 402 an die Annoncen-Expedition

Rudolf Mosse, Zürich.

Steinbruch.

Zu verkaufen ein leistungsfähiger, gut eingerichteter Steinbruch (Jurakalkstein) mit Geleiseanschluss.

Jahresproduktion über 10 000 Tons.

Anfragen unter Chiffre B. C. 5048 an **Rudolf Mosse, Basel.**

Für Techn. Vorarbeiten im Bahn- und Strassenbau empfiehlt sich **B. Emch, Ingenieurbureau, Bern,**
Mattenhofstr. 37.