

Zeitschrift: Schweizerische Bauzeitung
Herausgeber: Verlags-AG der akademischen technischen Vereine
Band: 45/46 (1905)
Heft: 21

Werbung

Nutzungsbedingungen

Die ETH-Bibliothek ist die Anbieterin der digitalisierten Zeitschriften auf E-Periodica. Sie besitzt keine Urheberrechte an den Zeitschriften und ist nicht verantwortlich für deren Inhalte. Die Rechte liegen in der Regel bei den Herausgebern beziehungsweise den externen Rechteinhabern. Das Veröffentlichen von Bildern in Print- und Online-Publikationen sowie auf Social Media-Kanälen oder Webseiten ist nur mit vorheriger Genehmigung der Rechteinhaber erlaubt. [Mehr erfahren](#)

Conditions d'utilisation

L'ETH Library est le fournisseur des revues numérisées. Elle ne détient aucun droit d'auteur sur les revues et n'est pas responsable de leur contenu. En règle générale, les droits sont détenus par les éditeurs ou les détenteurs de droits externes. La reproduction d'images dans des publications imprimées ou en ligne ainsi que sur des canaux de médias sociaux ou des sites web n'est autorisée qu'avec l'accord préalable des détenteurs des droits. [En savoir plus](#)

Terms of use

The ETH Library is the provider of the digitised journals. It does not own any copyrights to the journals and is not responsible for their content. The rights usually lie with the publishers or the external rights holders. Publishing images in print and online publications, as well as on social media channels or websites, is only permitted with the prior consent of the rights holders. [Find out more](#)

Download PDF: 26.01.2026

ETH-Bibliothek Zürich, E-Periodica, <https://www.e-periodica.ch>

MASCHINENFABRIK

OERLIKON

OERLIKON
BEI ZÜRICH



ransformatoren

mit Luftkühlung

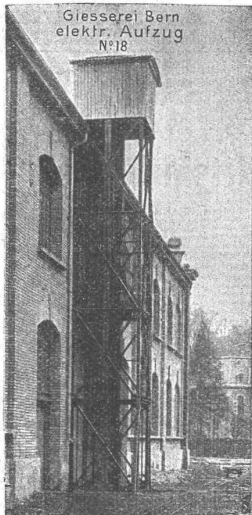
Oeltransformatoren

Stangentransformatoren

Ausrüstung kompletter Transformatoren-Stationen

Gesellschaft der Ludwig von Roll'schen Eisenwerke

Filiale: **Glesserei Bern** liefert:
Hebezeuge jeder Art



Glesserei Bern
elektr. Aufzug
N°18

als: **Laufkrane**, und feste od. fahrbare
Drehkrane für Hand- und speziell
elektrischen Betrieb; **Aufzüge** für
hydraulischen, **elektrischen** und Trans-
missionsbetrieb.

Eisenbahnmateriale

als: **Drehscheiben** und
Schiebebahnen

für Wagen und Lokomotiven; Hand-,
Dampf- und **elektrischer** Betrieb.
Weichen für Haupt- u. Nebenbahnen,
für **Vignol-** und **Rillen-Schienen**.

Barrieren mit und ohne Verriegelung
und Vorläuten.

Zahnstangenoberbau; kompl. Seilbahnen
für Güter- und Personentransport. (Eigene
patentirte Systeme.) Seit 1898 15 Tou-
risten-Seilbahnen geliefert.

Schleusenanlagen

für Hand- und elektrischen Antrieb.

Hydraulische, automatische **Cementsteinpresse**.

== Angaben über zahlreiche Ausführungen, Referenzen, Projekte
und Kostenvoranschläge stehen zu Diensten. ==

Natur-Asphalt aus Sizilien

sehr bitumenreich, 10—14 %

liefern vorteilhaft und erbitten Anfragen

JULES KUHN & Co., ZÜRICH.

SUHNER & CO.

HERISAU — BRUGG

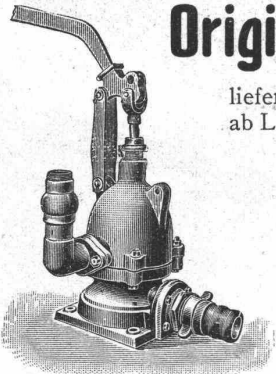
Bleikabel Armaturen

Verlegung kompletter Kabelnetze

Gegründet 1864

Prima Referenzen

E. GLAHN, Stuttgart-Friedrichsbau, Fabrikation u. Grosshandlung für Parkett in prima Eiche und Buche ✕ Ton-, Steinzeug- u. glas. Wandplatten la. engl. Steinzeug-Closets, Marke Glahn

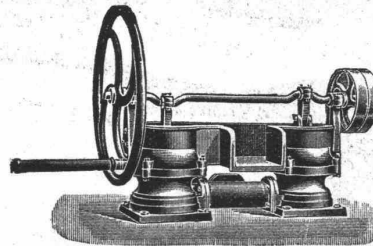


Diaphragma-Saug- u. Druckpumpe.
Pompe à diaphragme aspirante et
foulante.

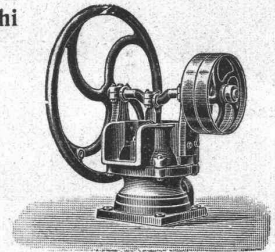
Original-Diaphragma-Pumpen in modernsten Ausführungen

liefern
ab Lager:

Robert Aebi & Co., Zürich V Nachfolger von
Rudolf Retschi



Doppeltwirkende Diaphragma-Pumpe.
Pompe à diaphragme à double effet.



Diaphragma-Pumpe
für Hand- und Kraftbetrieb.
Pompe à diaphragme
fonct. à bras ou au moteur.

Im Gebrauch
über 500,000 m²

E. Séguins Euböolithbelag

Garantierte Ausführung durch eigene Arbeiter.

Generalvertreter: Felix Beran, Zürich.



Sichtbare Schrift mit Grösster Einfachheit

Höchste Leistung mit Billigem Preis

verbindet einzig die

**** Schnell- ****
Schreibmaschine
Pittsburg-Visible

General-Vertreter:
C. Baechler, Zürich I.



'Spiral'-Aufsätze
für Kamine u. Ventila-
tionen unentbehrlich. Er-
höht die Zugluft ganz
wesentlich infolge seiner
Beschaffenheit.

J. P. Brunner,
Oberuzwil (St. Gallen)
Heizung, Ventilations-
geschäft und
Trocknungsanlagen.

LUDW. LOEWE & Co.

Akt.-Ges. — Berlin N. W. — Huttenstrasse 17—20.

Werkzeugmaschinen amerikanischer Bauart.

Drehbänke
Bohrwerke
Hinterdrehbänke

Zentrierfutter
Fräser
Reibahlen

Abstechmaschinen
Zentriermaschinen
Shapingmaschinen

Fräsmaschinen
Aut. Räderfräsmaschinen
Kopierfräsmaschinen

Revolverbänke
Automaten
Rundscheitmaschinen

Gewindebohrer
Schneldzeuge
Kaliber und Lehren

Werkzeuge

Generalvertreter für die Schweiz:

RUDOLF FALKNER, Ing., LIESTAL.

Mechan. Bauschreinerei und Parquet-Fabrik Stuber & Co., Schüpfen (Bern)

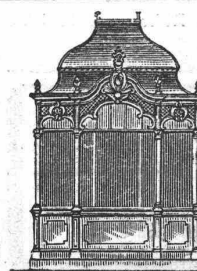
empfiehlt:

Parquets in allen Holzarten, vom einfachsten bis reichsten Dessin.

Bauschreinerarbeiten,

Fenster und Türen als Spezialität.

Prompte Bedienung. Vortreffliche Preise. Man verlange Offerten.



Kullmann & Lina, Frankfurt a. M.

✉ Spezialfabrik für sanitäre Anlagen. ✉

Eiserne Bedürfnis-Häuschen.

Pissoir-Anlagen für Oelung wie Bewässerung.

Kloset-Anlagen, Schwemmrohr-, Tonnen-,
Wasser- und Torfmuß-Systeme.

Zentralheizungen. Wasserleitungen. Bade-Anlagen.

Der echt amerikanische verbesserte Schnellschneidestahl „Bullet“

Ist heute unbestreitbar der beste und hochwertigste RAPIDSTAHL auf dem Markte.

Spezialqualitäten für Dreh- u. Hobelstäbe und für Fraiser, Reibahlen, Bohrer etc. — Der echt amerikanische Rapidstahl «BULLET» ist einfacher und leichter zu behandeln als gewöhnliche Normalstähle.

Man verlange Preise und Prospekte von den Vertretern und Alleindepositären für die Schweiz:

Affolter, Christen & Co. in Basel.
Eisen und Stähle en gros.



Acetylen-Apparat „BLITZ“

Unentbehrlich f. Baumeister, Tunnelbau, Bahnbau etc.

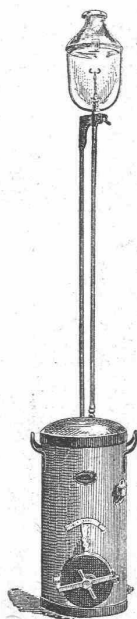
Vorzügliche Bauart, leicht tragbar, einfache Bedienung.

Zeugnisse u. Referenzen zur Verfügung.

J. BRUNSCHWYLER

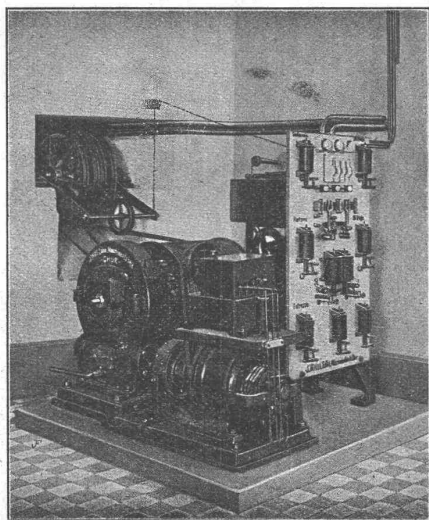
Bäckerstrasse, ZÜRICH

Alleinfabrikant



J. Willi, Sohn, Maschinenfabrik, Chur.

Vertreter: C. Weller & Comp., Zürich V.



Personen- und Warenaufzüge

für elektrischen und hydraulischen Betrieb.

Prima Referenzen über zahlreich ausgeführte Anlagen.

Für Bauunternehmungen.

In unmittelbarer Nähe des grossen Wasserwerkes am Rhein bei Laufenburg ist ein zur Erstellung von Wohnhäusern besonders geeigneter **Landkomplex** von 24 530 m² I-halt in vorzüglichster Lage **zu verkaufen**. Kies und Sand am Platz. Baufirmen, eventuell Konsortium, das aus grossem industriellen Aufschwung der Gegend Nutzen ziehen will, möge sich der nähern Bedingungen wegen unter Chiffre H. 8000 Q. an **Haaserstein & Vogler in Basel** wenden.

Atelier für Vervielfältigung techn. Zeichnungen.

A. Ryffel

Telephon 6027. — vorm. **E. R. Bertschmann**. — Telephon 6027.

51 Schipfe **ZÜRICH I**, Schipfe 51.

Lichtpausverfahren nach den neuesten Methoden in tadelloser Ausführung.

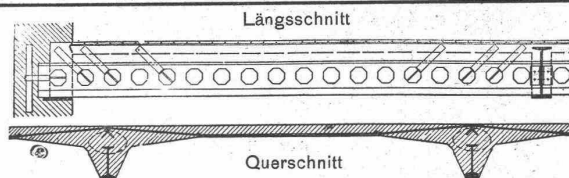
Heliographie, positiv, negativ und Sepiaverfahren.

Negrographie, Kopien in tiefschwarzen, scharfen Linien und reinweissem Grund, auf Paus-, Zeichen- oder Leinwand-Papier, in diversen Stärken.

Rascheste Ausführung bei jeder Witterung.

Sorgfältige, prompte u. billige Bedienung. — Muster u. Preise zu Diensten.

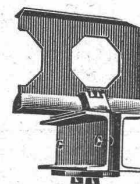
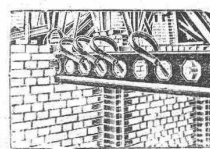
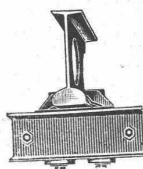
Verkauf von Heliographie-, Paus- u. Zeichenpapier, Lichtpausapparate und Utensilien. — Billige Bezugsquelle.



Bulbeisen-Decke

System: Pohlmann.

50 % **Eisen-Ersparnis** gegenüber Decken mit I-Trägern.



Patente:

Amerika
Dänemark
Belgien
Deutsches Reich
ang.
Frankreich
Eng and
Oesterreich a g.
Ungarn
Italien
Schweiz
Schweden
Norwegen
Russland ang.

Unübertoffene Eisenbeton-Konstruktion, speziell für Fabrikbauten, da Transmissionen ebenso leicht anzubringen und auszuwechseln sind wie bei I-Trägern.

Absolute Feuersicherheit. Tadelloser Verbund.

Möglichkeit der Ausführung nach Beendigung des Rohbaues.

Schnellste und einfachste Ausführung der Betonarbeiten wie bei I-Trägern, daher grosse Ersparnis.

Kein Zeitverlust. Kein Zinsverlust.

300,000 qm Decken ausgeführt.

Prospekte stehen auf Wunsch zur Verfügung.

Lizenzen haben zu vergeben die Patentinhaber:

Steffens & Nölle, Berlin N. W. 7, Weidendamm 1 a.

D. R. P. Nr. 162 587.

Patent angemeldet.

Doloment. Bester Ersatz f. Linoleum und Terrazzoböden.

Siemens & Halske A.-G., Berlin, 1904 = 17,500 m²
Siemens & Halske A.-G., Berlin, 1905 = 15,000 m²
Cirque Metropole, Paris, 1905 = 20,000 m²

Muster und Prospekte gratis und franko.

Dolomentwerke Jacob Tschopp & E. Merz, Basel.

Facettler-, Schleif-
und Polierwerke Seebach,
Spiegelbelege-Anstalt
Spiegelglas en détail & en gros
Draht- und Rohglas
Glasjalousien etc. etc.

C. Grambach, Nachfolger von Grambach & Linsi, Zürich
Telegramm Grambach Zürich — Brunnengasse 8 u. 10 — Telephone 2290
Spiegelglas in allen Façonnen
unbelegt — plan — Ia. belegt — facettiert

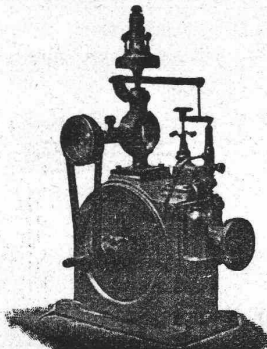
Höchste Auszeichnung
Goldene Medaillen
Zürich 1894, Genf 1896.
Man verlange Preise, da wir
nicht reisen lassen.

Elektrische Aufzüge (Lifts)



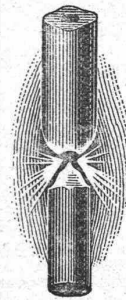
mit automatisch-elektrischer Druckknopfsteuerung
liefern als **Spezialität** in modernster und bester Ausführung
C. Wüst & Cie., Seebach-Zürich.
Vorzüge unseres Systems:
Absolut zuverlässige einfache Steuerung.
Sehr geringer Stromverbrauch, daher billigster Betrieb.
Prima Referenzen.
Projekte und Lieferungsanfragen prompt und kostenlos.

Aktien-Gesellschaft „Union“ in Biel
FABRIK IN METT.
I. Schweizerische Fabrik für elektrisch geschweisste Ketten
+ Patent Nr. 27199.
Ketten aller Art.
für industrielle u. landwirtschaftliche Zwecke.
Grösste Leistungsfähigkeit. Ketten von höchster Tragkraft.



U. BOSSHARD
Bleicherweg 4
ZÜRICH

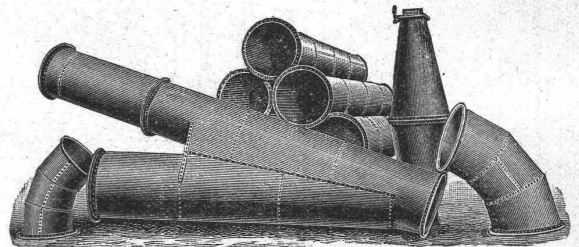
Turbinen mit
Präzisionsregulierung
+ Patent 25500.
Wasserhebemaschinen.



G.A. Pestalozzi & Co.
Zürich.

Schweizerische
Lichtkohlenfabrik
empfehlen ihre prima Fabrikate für sämt-
liche Arten Bogenlampen.

Röhren aus Eisenblech in allen Grössen.
Spezial-Stücke.



A. Tschumy, Constructeur, in Yverdon.

KIRCHNER & Co.

Leipzig-Sellerhausen.

Grösste Spezialfabrik von
Sägewerkmaschinen

und
Holzbearbeitungsmaschinen

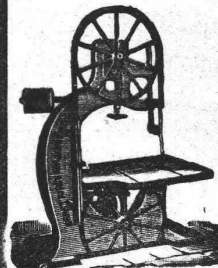
Ueber 110 000 Maschinen geliefert.

62 höchste Auszeichnungen.

Weltausstellung Paris 1900:

Höchste Auszeichnung „Grand Prix“.

Filiale: ZÜRICH, Bahnhofstr. 89,
— TELEPHON 3866. —



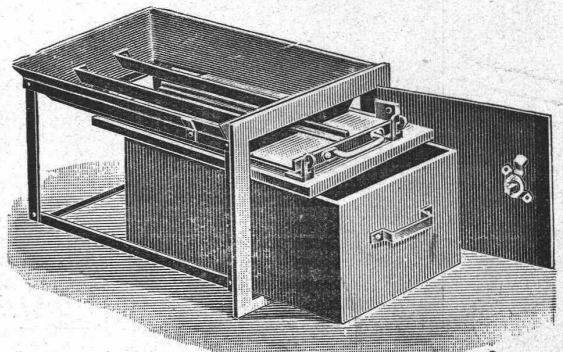
Keine Russbeschmutzung mehr:

Neu! + Patent Nr. 23979.

Neu!

Neuer Russkasten in zwölf verschiedenen Grössen.

Ausserst zweckmässig für Villen,
Hotels, öffentliche Gebäude, Spitäler,
Sanatorien etc. etc.



à Fr. 9.50 und Fr. 10.— per Stück; für jedes Kamin passend.
Direkt zu beziehen durch die

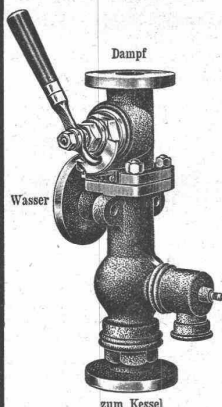
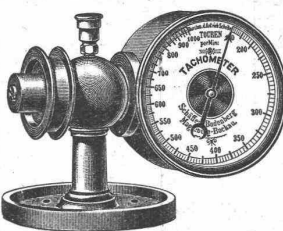
Eisenwerk-A.-G. Bosshard & Cie., Näfels.
Wiederverkäufer Rabatt.

Schäffer & Budenberg, G. m. b. H., Filiale Seebach bei Zürich.**Maschinen- und Dampfkessel-Armaturen-Fabrik.****Original-Restarting-Injektor**

selbsttätig wieder ansaugend, ca. 150,000 Stück verkauft.

Beste u. einfachste Speisevorrichtung für stationäre Kessel und Lokomotiven. Unempfindlich gegen Stöße u. Eintreten von Luft in die Saugleitung.

Apparat zum fortwährenden Anzeigen der Minuten-Umdrehungszahlen sich drehender Wellen. Aeusserst einfach und sehr empfindlich, so dass momentane Geschwindigkeits-Differenzen, auch wenn sie stossweise auftreten, sofort und genau angezeigt werden. In verschiedenen Ausführungen m. selbsttätig. Aufzeichnung. — Handtachometer.

Tachometer.

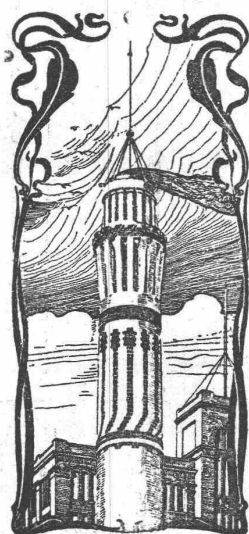
zum Kessel

Ferner: Manometer und Vakuummeter jeder Art, bis jetzt über 3,000,000 Stück geliefert. Hähne in jeder Ausführung, Sicherheits-Ventile, Kondensationswasser-Ableiter, Buss-, Vierpendel- u. Exakt-Regulatoren, Elevatoren, Hub- und Rotationszähler, Indikatoren mit kühlender Kolbenfeder, Universal-Absperrschieber, Pat. Missong, usw. **Schwungradlose Dampfpumpen Pat. W. Voit.****Heinrich Brändli, Horgen**
Asphalt-, Dachpappen- u. Holzzement-Fabrik
liefert:**Asphaltplatten**, kombiniert mit Jute- und Filz-Einlagen, bekiest, besandet oder glatt, für wasserdichte Eindeckungen bei: Eisenbahnen, Strassen, Hoch- und Tiefbau-Arbeiten, mit Garantieübernahme. — Referenzen zu Diensten.

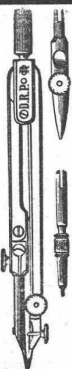
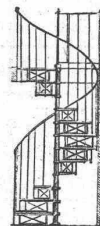
Telegramme: Heinrich Brändli, Horgen. ☘ Telephone.

**Personen- u. Warenaufzüge**

liefert als Spezialität

J. Ruegger, Maschinenfabrik, Birsigstrasse 5, Basel.**J. Walser & Cie.**
Winterthur.Spezial-Geschäft für
Hochkamine,
Kesselsteinmauerungen.
Maschinen-Fundamente.
Ofenbauten
für alle industriellen Zwecke.
Ziegelei-Anlagen.

Hydraulische, Beste Referenzen.
Elektrische,
Transmission-
und Hand-
AUFZÜGE
jeder Art erstellt.
ALB. WISMER
Maschinen-Fabrik
Industriequartier
ZÜRICH

Emil SteinerMech. Werkstätte und
Maschinenhandlung
Wiedikon-Zürich
empfiehlt sich zur Lieferung
von neuen und gebrauchten**Werkzeugmaschinen** aller ArtDrehbänke, Bohrmaschinen,
Hobelmaschinen, Feldschmieden etc.**Transmissionen**in allen Systemen u. Dimensionen. Stets grosses Lager
in gebrauchten und neuen
Wellen, Riemenscheiben, Häng- u. Stehlager
zu billigen Preisen.Fabrik-Zeichen
gesetzlich geschützt.**Präzisions- und
Schul-Reisszeuge.****E. O. Richter & Co.,**
Chemnitz i. Sachsen.**Magnesit
Chlormagnesium
Holzmehl**liefern in allbewährter bester Qualität
Ch. H. Pfister & Co., Basel.**Gustav Griot, Ingr., Zürich V.****Wendel-
treppen,****eiserne
Treppenanlagen,**Balkongeländer,
Treppengeländer,
Türfüllungen,
Säulen, Gusspfosten, Dachfenster.**Suter-Strehler & Co.**

Konstrukt.-Werkstätte,

ZÜRICH.**A. Jucker, Nachf. v.
Jucker-Wegmann,**
Papierhandlung z. Hecht.
Schifflande 22, Zürich.**Grosses Lager**
von
**Pauspapieren, Pausleinen,
und Zeichenpapier,**
Rollen und Bogen,
in nur vorzüglichen Qualitäten.
**Holzzementpapier, Dach-
pappen, Bodenbelag- u.
Teppich-Unterlag-Papiere.****Patent-Bureau**
J. Aumund, Ing., Zürich
Rämistr. 6, I. Etage.**Fahrbare Universal-
Dampfwinden**für
Rammen und Kräne,auch als
**Lokomobile,
Fördermaschine,
etc.****Elektrische
Bauwinden,**fahrbar
und feststehend.

Fertig auf Lager.

Menck & Hambrock
Altona-Hamburg 32.

Architekt,

jüngerer, selbständig, per **sofort gesucht**. Offerten mit Angabe des Bildungsganges u. Gehaltsansprüche unter Z. D. 11304 an
Rudolf Mosse, Zürich.

Gesucht:

Für d. Stadtvermessung Chur einen

Konkordats-Geometer

mit Eintritt auf Neujahr 1906. — Offerten mit Zeugnissen und Gehaltsansprüchen an Jb. Schwarzenbach, Ingenieur, Rüschlikon.

Gesucht

per sofort oder später einen

tüchtigen Bautechniker

(Architekt), welcher im Entwurf, Werkplan, Kostenberechnungen, Detail gewandt u. zuverlässig arbeitet.

Offerten unter Angabe des Alters, des Bildungsganges, der Gehaltsansprüche, nebst Beilagen von Zeugnisabschr. und Referenzen erbeten sub Chiffre Z. V. 10346 an
Rudolf Mosse, Zürich.

Wir wünschen mit Herren in den Kantonen Bern, Luzern u. St. Gallen (event. auch in den übrigen Kantonen) in Verbindung zu treten, welche in der Lage sind, uns gegen Honorar jeweils Mitteilung über

projektierte Neubauten

unter Nennung der betr. Architekten und Baumeister zu machen. Offert. sub Chiffre Z. L. 11211 an
Rudolf Mosse, Zürich.

Gesucht für den Platz Freiburg (Schweiz), in grössere Baufirma ein

selbständiger

Bauführer

und ein

zuverlässiger

Bauschreiber,

Haupterfordernis: Kenntnis der frz. Sprache in Wort und Schrift. — Bei zufriedenstellender Leistung

Lebensstellung.

Eintritt nach Uebereinkunft. Ohne prima Zeugnisse und Referenzen unnütz sich zu melden. Angaben über Gehaltsansprüche, Alter, Lebenslauf werden verlangt.

Offerten befördert unter Chiffre H. 5051 F. die Annoncen-Expedition **Haasenstein & Vogler, Freiburg.**

Gesucht.

Erfahrener

Bauführer

gesucht, der fähig ist, die praktische Leitung eines Baugeschäftes der Centralschweiz selbständig zu übernehmen. — Offerten sub Chiffre O. 6852 Y. an
Haasenstein & Vogler, Zürich.

Gesucht:

Tüchtiger, energischer

Bauführer

mit allen im Hochbau vorkommenden Arbeiten vertraut, mit grosser praktischer Erfahrung, in ein Baugeschäft auf dem Platz Bern. — Offerten mit Angabe des Alters, Bildungsganges, der praktischen Tätigkeit, der Gehaltsansprüche, des event. Eintritts etc. befördert unter Chiffre O. H. 5669 die Annoncen-Expedition

Orell Füssli in Bern.

Zeugnis-Abschriften mit der Schreibmaschine fertigt 1 Seite
5 10 30mal Crasselt, Char.—75 L.—1.50 lottenbg., Cauerstr. 32.

Jüngerer Bauingenieur, geprüfter Wasserbautechniker, bisher selbständiger Bauleitender grösserer Wasserversorgungsanlagen, gut bewandert im Projektieren von Gemeindefwasserleitungen und Wasserversorgungsgruppen sowie Wasserkraftanlagen, einige Erfahrung im Bau von Abwasserreinigungsanlagen für Gemeinden, **sucht**, gestützt auf nur beste Zeugnisse aus Praxis und Schule, per sofort **Stellung**.

Offerten beliebe man unter Z. U. 10970 zu richten an

Rudolf Mosse, Zürich.

Junger Dess.-Architekt

mit vieljähriger Praxis und besten Zeugnissen, zur Zeit in Paris, **sucht** passende **Stelle**. Franz. Schweiz bevorzugt. — Offerten befördert sub Chiffre Z. O. 10964

Rudolf Mosse, Zürich.

Techniker,

fl. Zeichner und selbständiger Konstrukteur mit Sprachkenntnissen, Erfahrungen im Kran-, allgemeinen Maschinenbau und Eisenkonstruktionen sucht dauernde Stellung per 1. Januar 1906 oder später — Gefl. Offerten unter Chiffre Z. K. 10960 an
Rudolf Mosse, Zürich.

Ingenieur,

28 J., beider Spr. m., mehrj. Erf. im allg. Maschinenbau, Wasserkraftanlagen, Masch. f. Mülerei u. Papierfabrikation, sich. Rechn. u. Statiker, **sucht** bald. dauernde **Stellung** in Bureau oder Betrieb.

Gefl. Off. sub Chiffre Z. G. 10607 an
Rudolf Mosse, Zürich.

Maschinen-Ingenieur,

25 Jahre alt, militärfrei, **sucht** bei bescheidenen Ansprüchen **Anfangsstellung**. — Gefl. Offerten unter Z. O. 11139 an

Rudolf Mosse, Zürich.

Junger Ingenieur,

für allg. Maschinenbau und Bau, deutsch, franz., engl. sprechend, **sucht** **Anfangsstellung**. Offerten sub Z. Q. 11241 an

Rudolf Mosse, Zürich.

Bauingenieur,

mit 1 1/2 Jahren Praxis in Wasserbau und Wasserversorgung **sucht** bei bescheid. Ansprüchen **Stelle**. Offerten sub Chiffre Z. V. 11271 an
Rudolf Mosse, Zürich.

Ingénieur,

3 langues, longue pratique chûtes hydr., ch. de fer, inst. électr. **cherche engagement**. Offres sous init. Z. Z. 11275 à

Rodolphe Mosse, Zurich.

Diplom. Ingenieur

sucht als Nebenbeschäftigung Arbeiten ins Haus.

Offerten erbeten sub Chiffre Z. J. 11284 an die Annoncen-Expedition
Rudolf Mosse, Zürich.

Tüchtiger

Bauzeichner und Bauführer,

verheiratet, mit vieljähriger Praxis, hauptsächlich im Villenbau, flotter Zeichner, bewandert in Abrechnung und Kostenvoranschlag sucht seine Stellung auf Neujahr oder später zu ändern. Dauernde Stellung auf einem Architekturbureau Zürichs erwünscht.

Offerten unter Chiffre Z. X. 11298 an
Rudolf Mosse, Zürich.

Buchhalter-Korrespondent,

der die Buchhaltung gründlich und sämtliche Arbeiten eines Unternehmer-Bureau kennt, die Pläne, französisch und deutsch und sehr gute Kenntnisse im technischen Zeichnen besitzt, **sucht** Vertrauensstelle. Würde eventuell Güterverwalter-Stelle akzeptieren. Ia. Referenzen. Offerten unter B. 12693 J. an **Haasenstein & Vogler, St.-Imier.**

Komplette elektrische

Licht-Anlage

mit Sauggas-Motor 20 P. S. zu annehmbaren Konditionen zu verkaufen.

Hotel Euler, Basel.

Wasserkraft,

150 bis 180 P. S.

im Kanton Zürich befindlich, zu vermieten event. **verkaufen gesucht**.

Anfragen unt. Chiffre Z. Q. 11116 an
Rudolf Mosse Zürich.

Schweizerischer Industrieller

sucht Vertretung

oder Uebernehmung eines Depots für **Lyon** event. **Frankreich**.

Philippe Fischer, Techniker, Course Emile Zola 26, **Lyon.**

Baugeschäft.

In aufblühendem Landstädtchen ist ein günstig gelegenes, konkurrenzloses **Maurer- und Zimmerer-Geschäft** mit hübschem Wohnhaus und Bauland

zu verkaufen.

Preis 75 000 Franken. Anzahlung 20 000 Franken.

Offerten sub Chiffre Z. O. 11239 an die Annoncen-Expedition

Rudolf Mosse, Zürich.

Licht-Pausanstalt,

gut eingerichtet, mit guter, solider Kundschaft, in einer der grössten Städte der Schweiz, **zu verkaufen**, ev. mit Liegenschaft. — Reflektanten wollen sich melden unter Z. N. 11138 an
Rudolf Mosse, Zürich.

Junger Bauingenieur,

Schweizer, Absolvent des eidg. Polytechnikums, deutsch und französisch, **sucht Anfangsstelle.**

Offerten sub Chiffre Z. C. 11053 an
Rudolf Mosse, Zürich.

Zu verkaufen:

1500 Stück ungebrauchte

Eisenschwellen,

160 cm lang, ca. 20 kg schwer. Zeichnung wird auf Wunsch umgehend zugesandt.

Limmattal-Strassenbahn Schlieren.

Deutsche Dogge,

Ulmer, blau, männl., 2-jähr., wachsam, treu, mit **Mannes-Dressur**, Apporteur zu Wasser und Land, sowie ein Hühnerhund (Gordon-Setter), beide Prachtsexemplare, abzugeben.

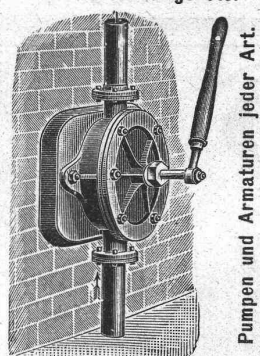
Kurzdorf 118, L.-Frauenfeld (Thurgau).

scharfe Gliches

F. Bachmann ZÜRICH Löwenstr. 43

Flügel-Pumpen

zum Heben von Wasser, Petroleum. Lauge etc.



Pumpen und Armaturen jeder Art.

Bopp & Reuther, Mannheim.

