

Zeitschrift: Schweizerische Bauzeitung
Herausgeber: Verlags-AG der akademischen technischen Vereine
Band: 45/46 (1905)
Heft: 20

Werbung

Nutzungsbedingungen

Die ETH-Bibliothek ist die Anbieterin der digitalisierten Zeitschriften auf E-Periodica. Sie besitzt keine Urheberrechte an den Zeitschriften und ist nicht verantwortlich für deren Inhalte. Die Rechte liegen in der Regel bei den Herausgebern beziehungsweise den externen Rechteinhabern. Das Veröffentlichen von Bildern in Print- und Online-Publikationen sowie auf Social Media-Kanälen oder Webseiten ist nur mit vorheriger Genehmigung der Rechteinhaber erlaubt. [Mehr erfahren](#)

Conditions d'utilisation

L'ETH Library est le fournisseur des revues numérisées. Elle ne détient aucun droit d'auteur sur les revues et n'est pas responsable de leur contenu. En règle générale, les droits sont détenus par les éditeurs ou les détenteurs de droits externes. La reproduction d'images dans des publications imprimées ou en ligne ainsi que sur des canaux de médias sociaux ou des sites web n'est autorisée qu'avec l'accord préalable des détenteurs des droits. [En savoir plus](#)

Terms of use

The ETH Library is the provider of the digitised journals. It does not own any copyrights to the journals and is not responsible for their content. The rights usually lie with the publishers or the external rights holders. Publishing images in print and online publications, as well as on social media channels or websites, is only permitted with the prior consent of the rights holders. [Find out more](#)

Download PDF: 03.04.2026

ETH-Bibliothek Zürich, E-Periodica, <https://www.e-periodica.ch>

Schweizerische Bauzeitung

Wochenschrift

für Bau-, Verkehrs- und Maschinentechnik

Herausgegeben
von

A. WALDNER

Dianastrasse Nr. 5, ZÜRICH II

Verlag des Herausgebers. — Kommissionsverlag: Ed. Raschere Erben, Meyer & Zellers Nachfolger in Zürich.

Organ

des Schweizer, Ingenieur- und Architekten-Vereins und der Gesellschaft ehemaliger Studierender des eidg. Polytechnikums in Zürich.

Abonnementspreis:
Ausland. 25 Fr. für ein Jahr
Inland. 20 " " "

Für Vereinsmitglieder:
Ausland. 18 Fr. für ein Jahr
Inland. 16 " " "
sofern beim Herausgeber
abonniert wird.

Abonnements
nehmen entgegen: Herausgeber,
Kommissionsverleger
und alle Buchhandlungen
und Postämter.

Insertionspreis:
Für die 4-gespaltene Petitzeile
oder deren Raum 30 Cts.
Haupttitelseite: 50 Cts.

Inserate
nimmt allein entgegen:
Die Annoncen-Expeditoren
RUDOLF MOSSE,
Zürich,
Basel, Bern, St. Gallen,
Berlin, Breslau, Dresden,
Frankfurt a. M., Hamburg,
Köln, Leipzig, Magdeburg,
München, Stuttgart, Wien.

B^d XLVI.

ZÜRICH, den 11. November 1905.

N^o 20.

Centralheizungsfabrik Bern, A.-G., vormals J. Ruef

empfeht sich zur Erstellung von **Zentralheizungen aller Systeme; Wäschereien, Tröcknereien, Bade-Einrichtungen und Desinfektions-Apparate, Giesserei, Kupfer- und Kesselschmiedearbeiten.** — Fabrik: Station Ostermündingen. Depot: Spelchergasse Nr. 35, Bern.

Politische Gemeinde St. Gallen.

Ausschreibung von Strassenbauten.

Folgende Strassenbauten sind in Akkord zu vergeben:

1. Die **Gottfried Kellerstrasse** vom Mühleckweiher bis zur Einmündung in die Felsenstrasse, Länge 765 m, inbegriffen
2. Die **Berneckstrasse** von der Steinachbrücke bis Quote 747, Richtung Felsentreppe, Länge 550 m.

Die Arbeiten umfassen:

- | | |
|---|--------------------------|
| 1. Erd- und Felsenarbeiten | ca. 21000 m ³ |
| 2. Kunstbauten, Maurer- und Betonarbeiten, armerter Beton | ca. 1500 m ³ |
| 3. Kanalsation | ca. 1500 m |
| 4. Chaussierung (Steinbett und Bekiesung) | ca. 10200 m ² |
| 5. Randsteine | ca. 1400 m |
| 6. Pflasterungen | ca. 1000 m ² |
| 7. Verschiedenes, Eisenlieferung, Einfriedungen etc. | |

Auflage der Pläne und Bauvorschriften und Bezug der **Eingabeformulare** vom 4. bis 18. November, Bureau Rosenbergstrasse Nr. 16, Zimmer Nr. 7.

Eingabetermin und Öffnung der Offerten Samstag den 18. November, vormittags 11 Uhr, Bureau der Bauverwaltung, Zimmer 4.

Offerteneingabe schriftlich und verschlossen mit der Aufschrift „**Gottfried Kellerstrasse**“ an die städtische Bauverwaltung.

St. Gallen, den 1. November 1905.

Die Baudirektion.

République et Canton de Genève.

Département des Travaux Publics.

Le Département des Travaux Publics du Canton de Genève met en adjudication les travaux de construction de la charpente métallique du Pont de Chancy sur le Rhône.

Sont seuls admis à soumissionner les constructeurs possédant des ateliers en Suisse.

L'adjudication sera close le **30 Novembre** prochain. — Pour les renseignements, prière de s'adresser au dit Département.

Le Conseiller d'Etat,
chargé du Département des Travaux Publics

V. CHARBONNET.

CONCOURS.

Le Département des Travaux publics de l'Etat de Neuchâtel met au concours le poste d'aide-intendant des bâtiments.

Traitement: frs. 2400. — à frs. 3000. —.

Entrée en fonctions immédiate.

Les dessinateurs-architectes expérimentés, disposés à postuler, doivent adresser leurs offres, avec pièces à l'appui, au dit département, jusqu'au mercredi 15 courant.

Neuchâtel, 2 novembre 1905.

Département des Travaux publics.

Brückenbaute.

Ueber die Lieferung, Montierung und den Anstrich der Eisenkonstruktion für je eine Militärbrücke über die Sihl und den Fabrikkanal auf der Allmend Wollishofen in Zürich II mit einem Gesamtgewicht von zirka 67 Tonnen wird hiemit Konkurrenz eröffnet.

Die Pläne, Bauvorschriften etc. liegen im Obmannamt Zürich, Zimmer Nr. 53, III. Stock, zur Einsicht auf

Offerten (per 100 kg Eisengewicht) sind verschlossen und frankiert und mit der Aufschrift «Militärbrücken» versehen bis zum 21. November 1905 der kantonalen Baudirektion in Zürich einzusenden.

Zürich, den 6. November 1905.

Für die Baudirektion,
Der Kantonsingenieur: Schmid.

Verlag von Wilhelm Ernst & Sohn, Berlin W. 66.

Soeben erschien:

„HÜTTE“

Des Ingenieurs Taschenbuch.

Herausgegeben vom Akad. Verein „HÜTTE“.

Neunzehnte bedeutend vermehrte, neu bearbeitete Auflage.

Mit über 1600 in den Text eingedruckten Abbildungen.

1905.

In zwei Ganzleiderbänden 18 Mark.

In zwei Ganzleinenbänden 16 Mark.

Prospekte stehen kostenlos auf Wunsch zur Verfügung.

Zu beziehen durch die meisten Buchhandlungen.

Vorrätig in der **Gropius'schen Buch- und Kunsthandlung,**
Berlin W. 66, Wilhelmstrasse 90.

Schweizerische Bundesbahnen. Kreis II.

Ausschreibung von Bauarbeiten.

Ueber die Lieferung und Aufstellung von **9 elektrischen Aufzügen** für je 1500 kg Förderlast, 3,6 bis 4,6 m Förderhöhe und ungefähr 4,5 m² Fahrbühnenoberfläche für den Post- und Eilguttunnel im neuen Personenbahnhofe Basel wird hiemit Konkurrenz eröffnet.

Pläne und Ausführungsbestimmungen können im Bureau des Oberingenieurs, Leimenstrasse 2, Parterre, in Basel eingesehen werden.

Schriftliche Uebernahmsofferten mit der Aufschrift «Elektrische Aufzüge in Basel» sind bis 30. November 1905, abends, verschlossen an die unterzeichnete Direktion einzusenden.

Basel, den 4. November 1905.

Kreisdirektion II
der Schweizerischen Bundesbahnen.

Schweizerische Bundesbahnen. Kreis II.

Ausschreibung von Bauarbeiten.

Ueber

1. die Erd-, Maurer- und Steinhauerarbeiten für den Post- und Eilguttunnel auf dem Personenbahnhofe Basel;

2. die Ueberdachung dieses Tunnels mit Eisen, Beton und Glas wird hiemit Konkurrenz eröffnet.

Die beiden Arbeitsgattungen können samthalt oder getrennt vergeben werden.

Es sind unter anderem auszuführen:

- zirka 4800 m³ Erdarbeiten,
- » 75 m³ Quadermauerwerk,
- » 1800 m³ Mauerwerk verschiedener Art.

Pläne und Uebernahmsbedingungen können im Bureau des Oberingenieurs, Leimenstrasse 2, Parterre, in Basel, eingesehen werden.

Schriftliche Angebote mit der Aufschrift «Post- und Eilguttunnel Basel» sind bis zum 30. November 1905, abends, der unterzeichneten Kreisdirektion einzureichen.

Basel, den 4. November 1905.

Kreisdirektion II
der Schweiz. Bundesbahnen.

Schweizerische Bundesbahnen. Kreis II.

Ausschreibung von Bauarbeiten.

Ueber die Ausführung der **Hochbauarbeiten** für die **Station Bettlach**, bestehend in Aufnahmsgebäude mit angebautem Güterschuppen und einem Abortgebäude wird hiemit Konkurrenz eröffnet.

Pläne, Uebernahmsbedingungen u. s. w. können beim Bahningenieur III in Solothurn eingesehen werden.

Uebernahmsofferten mit der Aufschrift «Station Bettlach» sind der unterzeichneten Direktion bis 23. November 1905, nachmittags 5 Uhr, verschlossen einzureichen.

Basel, den 4. November 1905.

Kreisdirektion II
der Schweizerischen Bundesbahnen.

Ausschreibung von Bauarbeiten.

Die Erd-, Maurer-, Steinhauer-, Zimmer-, Spengler-, Pflasterungs-, Schlosser-, Schreiner-, Glaser-, Parquet- und Maler-Arbeiten, die Erstellung der Holzzement- und Ziegelbedachung und der Blitzableitung, sowie die Lieferung der Eisenbalken und der hölzernen Rolladen zu einem Zeughaus, einem Munitionsmagazin und einem Werkstattgebäude in Wil werden hiemit zur Konkurrenz ausgeschrieben. Pläne, Bedingungen und Angebotformulare sind im eidgen. Baubureau, Clausiusstrasse 6 in Zürich und am 13. und 14. November im Rathaus in Wil, wo auch allfällig gewünschte mündliche Auskunft erteilt wird, zur Einsicht aufgelegt.

Uebernahmsofferten sind verschlossen unter der Aufschrift »Angebot für Bauten in Wil bis und mit dem 19. November nächsthin franko an die unterzeichnete Verwaltung einzusenden.

Die Submittenten werden eingeladen, der Eröffnung der Angebote, welche am 20. November 1905, vormittags 11 Uhr im Zimmer No. 175, Bundeshaus Westbau, stattfinden wird, beizuwohnen.

Bern, den 7. November 1905.

Die Direktion der eidgen. Bauten.

Schweizerische Bundesbahnen. Kreis II.

Die **eisernen Dachkonstruktionen** für die Wartesäle, Restaurationen etc. des Aufnahmsgebäudes Basel sind im ungefähren Gewichte von 210 Tonnen zu vergeben.

Pläne und Uebernahmsbedingungen sind im Bureau des Oberingenieurs, Leimenstrasse 2, zur Einsicht aufgelegt.

Uebernahmsofferten sind bis 23. November abends verschlossen mit der Aufschrift «Eiserne Dachstühle für die Wartesäle Basel» der unterzeichneten Direktion einzureichen.

Basel, den 4. November 1905.

Kreisdirektion II
der Schweizerischen Bundesbahnen.

Grand Hôtel in Brissago. APPALTO

per la fornitura del mobiglio in legno e di quello in ferro.

Il Consiglio d'Amministrazione

avvisa essere aperto **Pappalto per la fornitura del mobiglio in legno ed in ferro** occorrente per l'arredamento del Grand Hôtel in Brissago.

Le offerte scritte in busta chiusa e suggellata dovranno essere inoltrate al **Consiglio d'amministrazione in Brissago** per le ore 4 pom. del giorno 15 novembre corr.

Dovranno inoltre essere estese in conformità delle prescrizioni del capitolato ed accompagnate dal deposito in garanzia previsto.

Il capitolato d'appalto e piani sono ostensibili presso il signor architetto **Paolito Somazzi** in Lugano, presso il quale i concorrenti possono assumere gli eventuali schiarimenti.

Brissago, 2 novembre 1905.

PER IL CONSIGLIO D'AMMINISTRAZIONE

Il Presidente:
Alfredo Ploda.

Il Segretario:
G. Gioanelli.

Gesucht.

Eine schweizerische Fabrik der elektrotechnischen Branche sucht einen gebildeten **Techniker**, Schweizer, als ständigen



Reisenden

für die Schweiz (Elektrizitätswerke u. Wiederverkaufskundschaft). Bewerber, die der deutschen und französischen Umgangssprache vollkommen mächtig sind, belieben ihre Anmeldungen unter Angabe ihrer bisherigen Tätigkeit und unter Beilegung von Zeugnisabschriften unter Chiffre R. 260 R. an die **Annoncen-Expedition F. Ruegg, Rapperswil** am Zürichsee, einzusenden.

Zu verkaufen, zusammen oder einzeln:

1 Gleichstrom-Dynamomaschine,

125 Volt, 100 Amp., 2000 Touren, und

2 Turbinen,

System Escher Wyss & Cie., je 19 P.S., für 15 bis 20 Atm. Druck, mit Präzisionsregulator, alles gebraucht aber gut erhalten.

Bucher-Durrer, Bürgenstock.

Bauplätze zu verkaufen.

In bester Geschäftslage **Zürichs** verkaufen wir einige Bauplätze. Auf Wunsch werden sämtliche Baumaterialien von uns geliefert, ebenso gewähren wir Baukredit.

Offerten unter Chiffre Z. Y. 10224 an die Annoncen-Expedition **Rudolf Mosse, Zürich.**

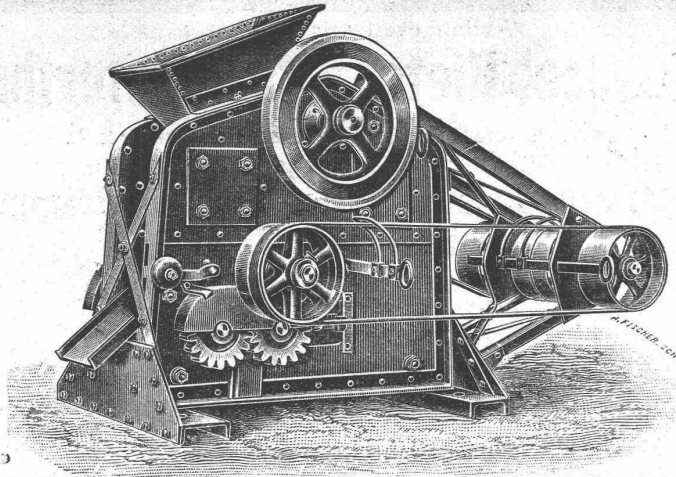
Tunnelbau.

Wer hat gebrauchte, aber vorzüglich erhaltene **Gesteinsbohrmaschinen** sofort abzugeben?

Offerten unter Chiffre Z. J. 10834 an die Annoncen-Expedition **Rudolf Mosse, Zürich.**

Technikum Strelitz, Mecklenb.

Ingen.-, Meister-, Technikkurse. • Masch. u. Elektrotechn.
Hoch- u. Tiefbau. • Eisenkonstr. • Tischlerol. • Lehrwerkstatt.
Eintr. tägl. Einzelunterr. Abgek. Stud. Progr. gratis.



Robert Aebi & Co., Zürich V

Nachfolger von R. Roetschi

liefern:

Steinbrecher

kombiniert mit Walzwerk und Vorgelege
zur Erzeugung von Schotter, Beton
und Gartenkies, sowie Mauersand.

Kostenvoranschläge, in- u. ausländische Referenzen
zur Verfügung.

Oehler & Co., Aarau

Maschinenfabrik, Eisen- und Stahlgiessereien

empfehlen als **Spezialitäten**

Stahlgeleise und Wagen für Bauunternehmer und industrielle Etablissements,
Schubkarren und Perronwagen,

Beton- und Mörtelmischmaschinen,

Sand- und Kies-Waschmaschinen,

Bremsberganlagen, Luftseilbahnen,

verschiedener Ausführungen, auch mit nur 1 Seil (eigenes System),

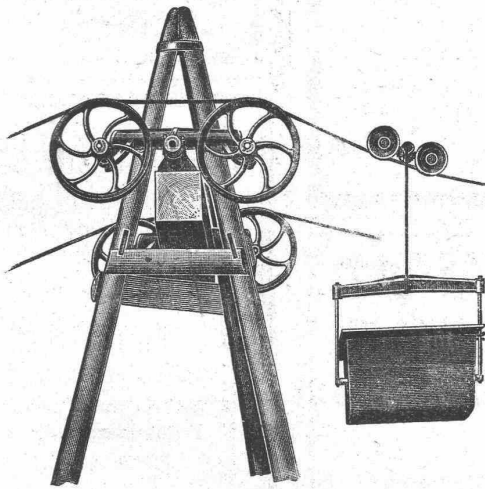
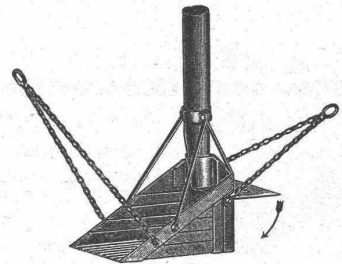
Baggermaschinen für Nass- und Trockenbaggerung,

Torfpresen mit zugehörigem Rollmaterial,
mech. Aufzüge, Transportschnecken,

Transmissionen

mit ordinären und Ringschmierlagern,

Grauguss, Haberlandguss etc.



Prima Portlandzementröhren

von 10 bis 125 cm Lichtweite in Stampf- und armiertem Beton,
Patent 29395 — empfiehlt bestens

Hans Hunziker, vorm. Gebr. Hunziker

Telephon. **REINACH.** Telephon.

Ständiges Lager 15 bis 20,000 Stück. Direkter Bahnanschluss.

Société d'Electricité à Paris

cherche un ingénieur

parlant le français et l'allemand pour diriger un de ses bureaux d'installation en France. — Adresser offres sous init. Z. H. 10983 à l'agence de publicité
Rodolphe Mosse, Zurich.

Soeben traf bei uns ein:

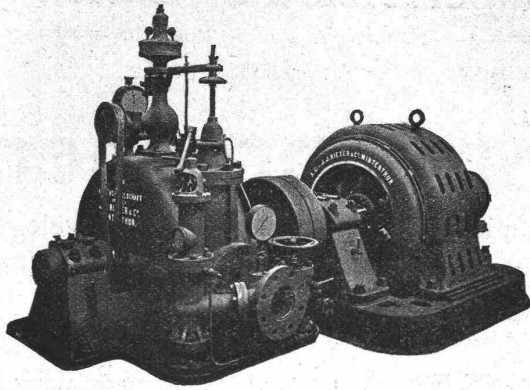
„Hütte“ Des Ingenieurs Taschenbuch.

2 Bde. in Leinwand gebunden Mk. 16.—
2 Bde. in Leder gebunden » 18.—

Ed. Raschers Erben (Meyer & Zellers Nachf.)

Buchhandlung

Rathausquai 20, Zürich I.



Aktiengesellschaft vormals
Joh. Jacob Rieter & Co., Winterthur

Paris 1900. Grand Prix; 3 goldene und 1 silberne Medaille.

Komplete Anlagen für
Elektrische Beleuchtung u. Kraftübertragung
Elektrische Bahnen.

Elektrischer Antrieb einzelner Arbeitsmaschinen.

Hydraulische Anlagen:
Turbinen Francis, Jonval, Girard, Pelton,
Präzisionsregulatoren, hydraulische und elektrische Bremsregulatoren.
Elektrische Strassenbahnen mit Gleich- u. Mehrphasenstrom.

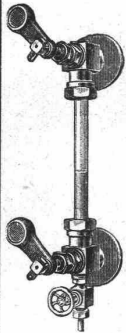
Technikum Potsdam.

Fachprüfung. Stellenvermittlung. ——— Prospekte und Lehrpläne frei. ———

Briefliche und persönliche Spezialkurse
in Baustatik, Hochbau, Tiefbau, Ma-
schinenbau u. Elektrotechnik. 12. Semester.

Patent-Bureau
Carl Müller
Zurich 11
Prospekte
u. Auskunft
gratis

Schäffer & Budenberg, G. m. b. H., Filiale Seebach b. Zürich.
Maschinen- und Dampfkessel-Armaturen-Fabrik.



Wasserstands-Ventilköpfe

mit Nickelabdichtung
und Selbstschluss-Vorrichtung.

Denkbar grösste Sicherheit
für dauerndes Dichthalten.

Wegen der Härte des Dichtungs-
Materials unempfindlich gegen me-
chanische Einflüsse durch zwischen
Sitz und Kegel sich klemmende
Unreinigkeiten.

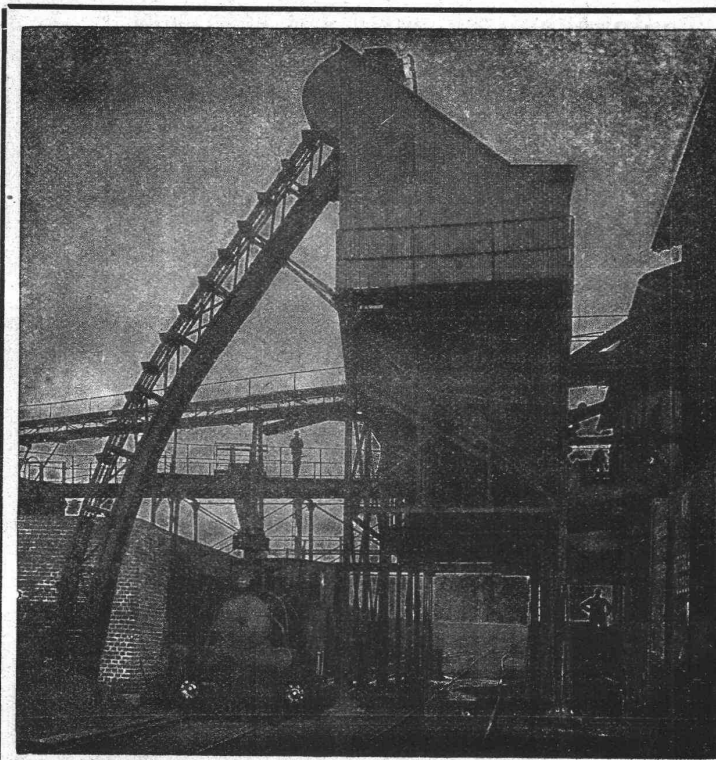
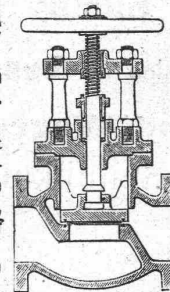
Ferner: Manometer und Vakuummeter jeder Art, bis jetzt über 3,000,000
Stück geliefert; Hähne und Ventile in jeder Ausführung, Indikatoren,
Tachometer, Thermometer, Wasserstandsgläser aus Verbund- od. Duraxglas, Sicherheits-
Ventile, Kondensationswasser-Ableiter, Buss-, Vierpendel- u. Exakt-Regulatoren, Schmier-
apparate neuester Konstruktion, Injektoren, Elevatoren, Hub- und Rotationszähler, Kompressoren,
Universal-Absperrschieber, Pat. Missong, u. s. w.

Schwangradlose Dampfpumpen, Pat. Voit.

Stahlguss-Ventile

mit Patentdichtung.
Wirklich bewährte Konstruktion
f. hochgespannt, überhitzt. Dampf.
D. R.-P. Nr. 90787 u. a.

Die Dichtungsflächen bleiben selbst
unter den ungünstigsten Betriebs-
verhältnissen blank. Die Ventile
halten demzufolge dauernd dicht,
sind deshalb für überhitzten Dampf
besonders geeignet.



A. Stotz
Eisengiesserei und
Apparate-Bauanstalt
Stuttgart VIII

gegründet 1860
liefert als Spezialität:
Transport-Apparate
für Massengüter jeder Art,
wie Elevatoren,
Transporteure, Aufzüge,
Transportschnecken,
Förderrohre, Kessel-
beschickungs-Anlagen
etc. etc.
in allen Grössen und
für alle Verhältnisse.

**Zerlegbare Treib-
und Stahlbolzenketten.**

Herstellung von schmied-
barem Eisenguss,
Temperstahlguss und
Grauguss in
anerkant vorzüglicher
Qualität.

Kataloge, Projekte
und Ingenieurbesuch zur
Verfügung.

ErstklassigeReferenzen.

KOCHHERDE
für
Hotels, Restaur. u. Priv.
in jeder Grösse
OFENFABRIK
Sursee

Emil Steiner

Mech. Werkstätte und
Maschinenhandlung
Wiedikon-Zürich
empfiehlt sich zur Lieferung
von neuen und gebrauchten
Werkzeugmaschinen aller
Art
Drehbänke, Bohrmaschinen,
Hobelmaschinen, Feldschmieden etc.
Transmissionen
in allen Systemen u. Dimen-
sionen. Stets grosses Lager
in gebrauchten und neuen
Wellen, Riemenscheiben, Häng-u. Stehlager
zu billigen Preisen.

ER
Fabrik-Zeichen
gesetzlich geschützt.
**Präzisions- und
Schul-Reisszeuge.**
E. O. Richter & Co.,
Chemnitz i. Sachsen.

Planolin - Estrich, die beste, billigste, einzige rasch trocknende Linoleum-Unterlage.

Einfachste Anwendung durch jeden geübten Gipser, Maurer oder Zementer.

Lieferung der Planolin-Masse durch die alleinigen Fabrikanten:

Ch. H. Pfister & Co., Basel.

Folgende nur ganz prima Artikel:

Drahtgeflechte und Gewebe für jeglichen Zweck,

Drahtseile von jeder Tragkraft und Stärke,

Palladiumfarben, dauerhafteste Anstrichfarben
speziell für eiserne Brücken, Gasbehälter und Kessel-Innenwände etc.

☐ **Ausgezeichnete Referenzen** ☐

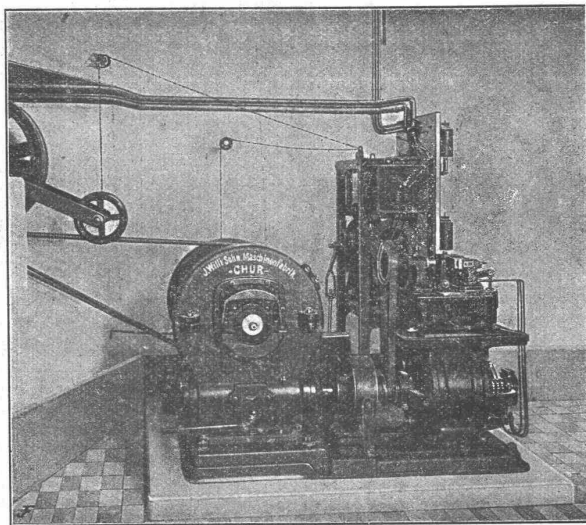
1^a Schwemmsteine und Bimszementdielen
von erstem Werke zu Verkleidungen etc. Höchste Isolierkraft gegen Wasser, Fäulnis, Schall und Feuer

liefert in bester Qualität und zu äussersten Preisen

H. Tröger, Thalwil.

J. Willi, Sohn, Maschinenfabrik, Chur.

Vertreter: C. Weller & Comp., Zürich V.



Personen- und Warenaufzüge

für elektrischen und hydraulischen Betrieb.

Prima Referenzen über zahlreich ausgeführte Anlagen.

KIRCHNER & Co.

Leipzig-Sellerhausen.

Grösste Spezialfabrik von

Sägewerkmaschinen

und

Holzbearbeitungsmaschinen

Ueber 110 000 Maschinen geliefert.

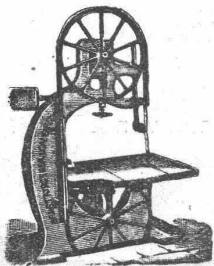
62 höchste Auszeichnungen.

Weltausstellung Paris 1900:

Höchste Auszeichnung „Grand Prix“.

Filiale: ZÜRICH, Bahnhofstr. 89,

— TELEPHON 3866. —



Jungbluth & Co., Zürich

Technisches Bureau für Projekt- und Ausführung sanitärer Anlagen in:

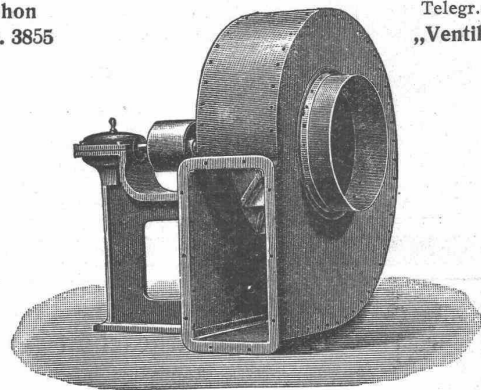
Villen Kliniken
Wohnhäuser Ker- und
Hotels Bade-Anstalten
Sanatorien Arbeiter-Wohlfahrts-
Krankenhäuser Einrichtungen

Apparate eigener Konstruktion für Hydro-, Thermo- und Elektro-Therapie.
Abwasser-Reinigungs-Anlagen.

A. Kündig-Honegger & Co., Zürich

Telephon
Nr. 3855

Telegr.-Adr.:
„Ventilator“



Einzigste Spezialfabrik der patentierten
**Ventilations-, Entstaubungs- und
Staubgewinnungs-Anlagen**

nach System Prof. Dr. Prandtl.

Seit 1903 bis 30. Juni 1905 wurden über **240 Anlagen** nach diesem System ausgeführt.

Prima Referenzen.

Der hygienisch beste Bodenbelag der Gegenwart
ist der

KORK-TERRAZZO- BODEN-IDEAL

+ PATENT No 322 51

Fugenlos, fusswarm, elastisch,
schalldicht, solid & billig

Überall anzubringen! Langjährige Garantie!

Alleinige Ausführung durch die Erfinder:

Schweiz-Kork- & Isolirmittel-Werke

DÜRRENAESCH (AARGAU)

Prospekte, Muster & Kostenanschläge gratis!

FRITZ MARTI AKT.-GES., WINTERTHUR

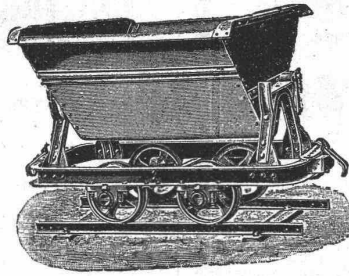
Verkauf und Vermietung
von **Material und Werkzeugen**
für Bauunternehmungen.

Kompl. Rollbahngeleise auf Stahlschwellen
montiert, in allen couranten Profilen u. Spurweiten.

Weichen, Drehscheiben, Kreuzungen

Kippwagen

Plattformwagen, Stahlgussräder, Radsätze



Zentrifugal-Pumpen

Membran- oder Diaphragmapumpen
für Hand- und Kraftbetrieb

Hebe-Werkzeuge

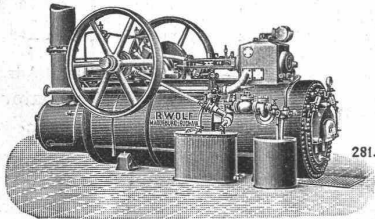
Flaschenzüge, Winden, Wellenböcke
Laufkatzen, Materialaufzüge

Bau-Lokomotiven — Lokomobilen

Motoren

Prospekte und Kostenanschläge gratis und franko.

Paris 1900: Grand Prix.



R. WOLF Magdeburg-
Buckau.

Brennmaterial **LOKOMOBILEN** mit ausziehbaren Röhren-
ersparende kesseln, insbesondere

Patent-Heissdampf-Lokomobilen

bis zu **400** Pferdestärken.

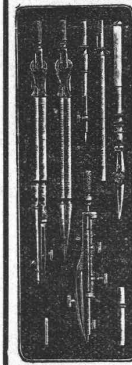
**Einzige in allen Grössen systematisch durchgeführte u. er-
probte Spezial-Konstruktionen v. Ueberhitzer-Lokomobilen.**

Wirtschaftlichste Wärme-Kraftmaschinen der Gegenwart.

Einfache Bedienung. Unbedingte Zuverlässigkeit. Hoher Kraftüberschuss. Gleichmässiger, geräuschloser Gang.
Verwendung jedes Brennmaterials. Verwertung des Dampfes für Heiz- und Betriebszwecke.

Zentrifugalpumpen für grosse und kleine Förderhöhen.

Vertreter: Herman Wenzel, Ing., Zürich V, Feldeggstr. 46.



**Präzisions-
Reisszeuge.**

Clemens Riefler,

Nesselwang u. München
(Bayern).

Gegründet 1841.

'Paris 1900 Grand Prix'
Illustrierte Preislisten gratis.

Die Zirkel der ech-
ten Rieflerreisszeuge
sind am Kopf mit dem
Namen RIEFLER
gestempelt.



Heinrich Brändli, Horgen
Asphaltgeschäft

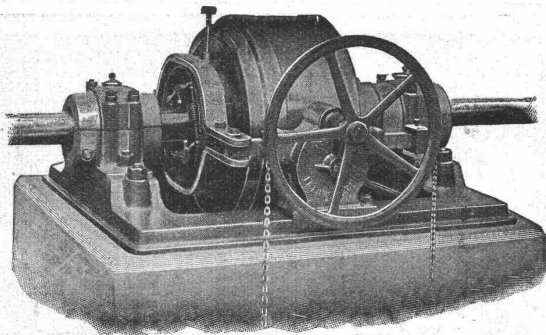
übernimmt:

Asphalt-Arbeiten, Asphalt-Isolierungen,

zweckentsprechend für Hoch- und Tiefbauten in nur
bewährter fachgerechter Ausführung und gewissenhafter
Bedienung mit Garantie. ☞ Referenzen zu Diensten.

Telegr.: Heinrich Brändli, Horgen. Telefon.

**Gesellschaft der
L. von Roll'schen Eisenwerke
Eisenwerk Glus (Kt. Solothurn)**



Benn's Patent Reibungskupplungen

Zum Ein- und Ausrücken von ganzen Wellensträngen oder einzelnen
Maschinen während des Betriebes. Vollständig geschlossene Aus-
führungsform; für höchste Tourenzahlen verwendbar; selbsttätige
Schmierung der inneren Teile.

Lager mit Ringschmierung:

Sellerslager mit herausnehmbarer unterer Laufschaale, ☞ Patent, als
Stehlager, Hängelager, Wand- und Säulen-Konsollager.

Feste Stehlager mit herausnehmbaren Weissmetall- oder Bronzeschalen
für Massivwellen und Hohlwellen.

Komplette Transmissionsanlagen für alle Industriezweige.

Diesel-Motoren

Wirtschaftlich vorteilhafteste
Verbrennungsmotoren

zum Betriebe mit
billigen
flüssigen Brennstoffen.

Alleinige Fabrikanten für die Schweiz:

GEBRÜDER SULZER

Winterthur.

Die Motoren werden in Grössen von 20 P.S.
an aufwärts ausgeführt.