

Zeitschrift: Schweizerische Bauzeitung
Herausgeber: Verlags-AG der akademischen technischen Vereine
Band: 45/46 (1905)
Heft: 19

Werbung

Nutzungsbedingungen

Die ETH-Bibliothek ist die Anbieterin der digitalisierten Zeitschriften auf E-Periodica. Sie besitzt keine Urheberrechte an den Zeitschriften und ist nicht verantwortlich für deren Inhalte. Die Rechte liegen in der Regel bei den Herausgebern beziehungsweise den externen Rechteinhabern. Das Veröffentlichen von Bildern in Print- und Online-Publikationen sowie auf Social Media-Kanälen oder Webseiten ist nur mit vorheriger Genehmigung der Rechteinhaber erlaubt. [Mehr erfahren](#)

Conditions d'utilisation

L'ETH Library est le fournisseur des revues numérisées. Elle ne détient aucun droit d'auteur sur les revues et n'est pas responsable de leur contenu. En règle générale, les droits sont détenus par les éditeurs ou les détenteurs de droits externes. La reproduction d'images dans des publications imprimées ou en ligne ainsi que sur des canaux de médias sociaux ou des sites web n'est autorisée qu'avec l'accord préalable des détenteurs des droits. [En savoir plus](#)

Terms of use

The ETH Library is the provider of the digitised journals. It does not own any copyrights to the journals and is not responsible for their content. The rights usually lie with the publishers or the external rights holders. Publishing images in print and online publications, as well as on social media channels or websites, is only permitted with the prior consent of the rights holders. [Find out more](#)

Download PDF: 02.04.2026

ETH-Bibliothek Zürich, E-Periodica, <https://www.e-periodica.ch>

MASCHINENFABRIK

OERLIKON

OERLIKON
BEI ZÜRICH



Drehstrom- und Wechselstrom-
Generatoren
Gleichstrom-
Dynamos
Turbo-Generatoren für Beleuchtung
Rotierende Umformer u. Kraftübertragung,
für Bahnbetrieb u. Elektrolyse

Terralith-Fussbodenbelag

fugenlos, fusswarm, feuersicher, direkt auf rauhen Beton, Steinplatten, oder alte, abgenützte Holzböden gegossen.

Terralith-Estrich, beste und billigste Unterlage für Linoleum.

Isolierungen gegen Hitze und Kälte.
Korkplatten und Steine.

Ausführung durch meine eigenen Spezialarbeiter.

Vinz. Kramer, vorm. Kramer & Cie., Lagerstrasse, Zürich.

Thonwerk Biebrich, A.-G.

Biebrich a/Rhein

beste Referenzen und Zeugnisse aus der Schweiz,
liefert die für den **Bau** und **Betrieb** von **Gasanstalten, Zementfabriken, Chemischen Fabriken, Cellulosefabriken, Schweiss- und Puddelwerken, Eisengiessereien**, sowie für **Dampfkessel- und sonstige Feuerungsanlagen** notwendigen

feuerfesten und säurebeständigen Produkte

Retorten, Form- u. Normalsteine, Gloverringe, Mörtel etc.



Acetylen-Apparat „BLITZ“

Unentbehrlich f. Baumeister, Tunnelbau, Bahnbau etc.

Vorzügliche Bauart, leicht tragbar, einfache Bedienung.

Zeugnisse u. Referenzen zur Verfügung.

J. BRÜNSCHWYLER

Bäckerstrasse, ZÜRICH

Alleinfabrikant

Mechan. Bauschreinerei und Parquet-Fabrik

Stuber & Co., Schüpfen (Bern)

empfiehlt:

Parquets in allen Holzarten, vom einfachsten bis reichsten Dessin.

Bauschreinerarbeiten,
Fenster und Türen als Spezialität.
Prompte Bedienung. Vorteilhafte Preise. Man verlange Offerten.

Grandes Carrières de St-Imier (Jura)

Steinbrüche in St. Imier und Villeret
Oeschger, L'Hardy & Co.,
Nachfolger von **Rothacher & Co.**

Hellgelber Kalkstein

Druckfestigkeit 1892 kg per cm², politurfähig, gleichmässige Struktur, Werkstücke in allen Grössen bis zu 5 m³.

Grosser Steinmetzbetrieb, Steinsägerel etc.

Gesellschaft der Ludwig von Roll'schen Eisenwerke

Filiale: **Giesserei Bern** liefert:



Giesserei Bern
Wagendrehscheibe
№ 16

Hebezeuge jeder Art als **Laufkräne**, und feste oder fahrbar **Drehkräne** für Hand- und speziell **elektrischen** Betrieb; **Aufzüge** für hydraulischen, **elektrischen** und Transmissionsbetrieb.

Eisenbahnmaterial als **Drehschelben** und **Schiebebühnen** für Wagen und Lokomotiven; Hand-, **Dampf- und elektrischer** Betrieb.

Weichen für **Haupt- u. Nebenbahnen**, für **Vignol- u. Rillen-Schienen** **Barrieren** mit und ohne Verriegelung und Vorläuten.

Zahnstangenoberbau; komplette Seilbahnen

für Güter- und Personentransport. (Eigene patentierte Systeme. Seit 1898 25 Touristen-Seilbahnen geliefert.)

Schleusenanlagen, Schützenwehre, Walzenwehre für Hand- und elektrischen Antrieb.

Angaben über zahlreiche Ausführungen, Referenzen, Projekte und Kostenvoranschläge stehen zu Diensten.

Der echt amerikanische verbesserte

Schnellschneidestahl „Bullet“

ist heute unbestreitbar der beste und hochwertigste **RAPIDSTAHL** auf dem Markte.

Spezialqualitäten für Dreh- u. Hobelstähle und für Fraiser, Reibahlen, Bohrer etc. — Der echt amerikanische Rapidstahl **«BULLET»** ist einfacher und leichter zu behandeln als gewöhnliche Normalstähle.

Man verlange Preise und Prospekte von den Vertretern und Alleindepotären für die Schweiz:

Affolter, Christen & Co. in Basel.
Eisen und Stahle en gros.



Konkurrenzlose Ausführung

Glas-Wandplatten

Grösste Haltbarkeit

⊕ Patent Nr. 30424

zu **Wand- u. Decken-Verkleidungen, Fassadendekorationen** etc
Eigenes Verfahren. Ausstellung London 1905: **GRAND PRIX.**
Grösste Isolierfähigkeit gegen Säuren, Wandfeuchtigkeit etc.

R. Dietrich & Cie., Altstetten-Zürich.

Jungbluth & Co., Zürich

Technisches Bureau für Projekt und Ausführung sanitärer Anlagen in:

- Villen
- Wohnhäuser
- Hotels
- Sanatorien
- Krankenhäuser
- Kliniken
- Kur- und Bade-Anstalten
- Arbeiter-Wohlfahrts-Einrichtungen

Apparate eigener Konstruktion für Hydro-, Thermo- und Elektro-Therapie.

Abwasser-Reinigungs-Anlagen.

ESTRICH-GYPS

prima Qualität, zu Estrichböden und Verputz liefert **Gyps-Fabrik Pfyf-Leuk**

(Wallis)

Ergebnis der Festigkeitsversuche *kg* 34 Zug- und *kg* 328 Druckfestigkeit in 28 Tagen.

Bau- und Modellgyps.

Lugano. Hotel u. Pension Seeger.

2 Minuten vom Bahnhof (links) in aussichtsreicher, sonniger Lage. Moderner Komfort. — Zentral-Warmwasserheizung. — Elektr. Licht. Vorzügliche Verpflegung. — Pensionspreis von 7 Franken an.

Familie SEEGER.

Atelier für Vervielfältigung techn. Zeichnungen.

A. Ryffel

Telephon 6027. — vorm. **E. R. Bertschmann.** — Telephon 6027.

51 Schipfe **ZÜRICH I**, Schipfe 51.

Lichtpausverfahren nach den neuesten Methoden in tadelloser Ausführung.

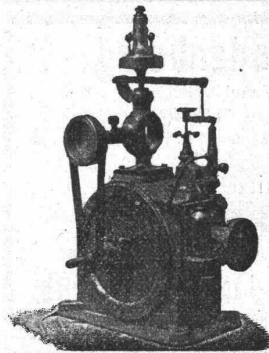
Heliographie, positiv, negativ und Sepiaverfahren.

Negrographie, Kopien in tiefenschwarzen, scharfen Linien und reinweissem Grund, auf Paus-, Zeichen- oder Leinwand-Papier, in diversen Stärken.

Rascheste Ausführung bei jeder Witterung.

Sorgfältige, prompte u. billige Bedienung. — Muster u. Preise zu Diensten.

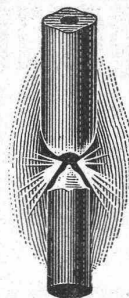
Verkauf von Heliographie-, Paus- u. Zeichenpapier, Lichtpausapparate und Utensilien. — Billige Bezugsquelle.



U. BOSSHARD

Bleicherweg 4
ZÜRICH

Turbinen mit Präzisionsregulierung
⊕ Patent 25500.
Wasserhebemaschinen.



G.A. Pestalozzi & Co.

Zürich.

Schweizerische **Lichtkohlenfabrik**

empfehlen ihre prima Fabrikate für sämtliche Arten Bogenlampen.

LITO SILO

Fugenfreier, hygienischer

Bodenbelag.

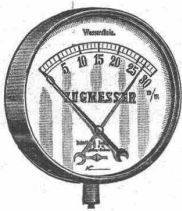
Kunstholz-Estrich,

warme, schalldämpfende Linoleum-Unterlage für Beton-Massivdecken, Siegwartbalken und alte Böden aller Art. Peinlich fachgemässe Ausführung durch Spezialarbeiter.

Ch. H. Pfister & Co., Basel.

Schäffer & Budenberg, G. m. b. H., Filiale Seebach bei Zürich,
Maschinen- und Dampfkessel-Armaturen-Fabrik.

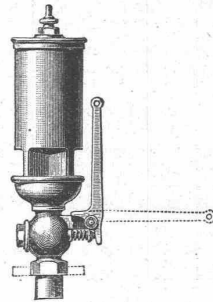
Zugmesser



mit Zeigerskala, und mit graphischer Darstellung zur Orientierung und Kontrolle der Zugstärke in Kanälen, Röhren, Schächten, Feuerzügen etc.

Signal-Pfeifen

für Dampf- oder kompr. Luft mit harmonisch abgestimmtem u. dumpfem oder grellem Ton.



**Wasserstands-
anzeiger.**

Ferner: **Manometer** und **Vakuummeter** jeder Art, bis jetzt über 3,000,000 Stück geliefert. **Hähne** in jeder Ausführung, **Sicherheits-Ventile**, **Kondensationswasser-Ableiter**, **Buss-, Vierpendel- u. Exakt-Regulatoren**, **Kompressoren**, **Elevatoren**, **Hub- u. Rotationszähler**, **Tachometer**, **Indikatoren**, **Wasserstandsgläser** aus Verbund- und Duraxglas, **Thermometer** usw. **Schwungradlose Dampfmaschinen**
Pat. W. Voit.

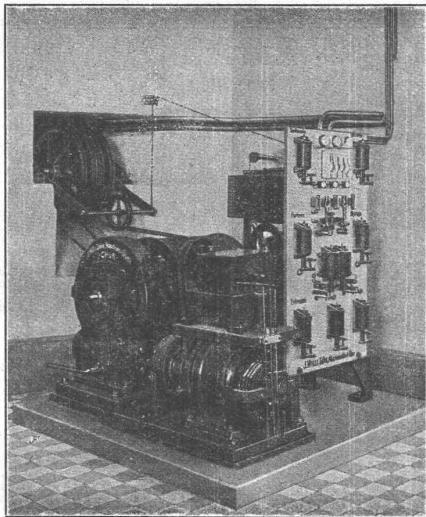


**A. Jucker, Nachf. v.
Jucker-Wegmann,**
**Papierhandlung z. Hecht,
Schifflande 23, Zürich.**

Grosses Lager
 von
**Pauspapieren, Pausleinen,
und Zolchennpapier,
Rollen und Bogen,
in nur vorzüglichen Qualitäten.
Holzementpapier, Dach-
pappen, Bodenbelag- u.
Teppich-Unterlag-Papiere.**

J. Willi, Sohn, Maschinenfabrik, Chur.

Vertreter: C. Weller & Comp., Zürich V.



Personen- und Warenaufzüge

für elektrischen und hydraulischen Betrieb.
 Prima Referenzen über zahlreich ausgeführte Anlagen.

Spezial-Fabrik von
**Messgerätschaften,
geod. Instrumenten,
Zeichentischen, Lichtpausapparaten etc.**
 sämtliche Zeichen- u. Bureauartikel.
C. Weiland, Liebenwerda 18.
 Technisches Versandgeschäft.

Reich illustrierter Katalog kostenfrei!

D. R. P. Nr. 162 587.

Patent angemeldet.

**Doloment. Bester Ersatz f. Linoleum
und Terrazzoböden.**

Siemens & Halske A.-G., Berlin, 1904 = 17,500 m²
 Siemens & Halske A.-G., Berlin, 1905 = 15,000 m²
 Cirque Metropole, Paris, 1905 = 20,000 m²

Muster und Prospekte gratis und franko.

Dolomentwerke Jacob Tschopp & E. Merz, Basel.

KIRCHNER & C^o.

Leipzig-Sellerhausen.

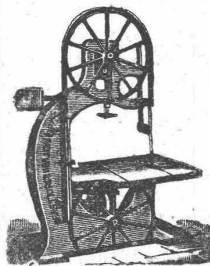
Grösste Spezialfabrik von
Sägewerkmaschinen

und
Holzbearbeitungsmaschinen

Ueber 110 000 Maschinen geliefert.
 62 höchste Auszeichnungen.

Weltausstellung Paris 1900:
 Höchste Auszeichnung „Grand Prix“.

Filiale: **ZÜRICH, Bahnhofstr. 89,**
 — TELEPHON 3866. —



Personen- u. Warenaufzüge

liefert als Spezialität

**J. Ruegger, Maschinenfabrik,
Birsigstrasse 5, Basel.**

Politische Gemeinde St. Gallen.

Ausschreibung von Strassenbauten.

Folgende Strassenbauten sind in Akkord zu vergeben:

1. Die **Gottfried Kellerstrasse** vom Mühleckweiher bis zur Einmündung in die Felsenstrasse, Länge 765 m, inbegriffen
Korrektion von der Teufenerstrasse bis Felsentreppe, Länge 300 m.

2. Die **Berneckstrasse** von der Steinachbrücke bis Quote 747, Richtung Felsentreppe, Länge 550 m.

Die Arbeiten umfassen:

- | | |
|---|--------------------------|
| 1. Erd- und Felsenarbeiten | ca. 21000 m ³ |
| 2. Kunstbauten, Maurer- und Betonarbeiten, armerter Beton | ca. 1500 m ³ |
| 3. Kanalisation | ca. 1500 m |
| 4. Chaussierung (Steinbett und Bekiesung) | ca. 10200 m ² |
| 5. Randsteine | ca. 1400 m |
| 6. Pflästerungen | ca. 1000 m ² |
| 7. Verschiedenes, Eisenlieferung, Einfriedungen etc. | |

Auflage der Pläne und Bauvorschriften und Bezug der **Eingabeformulare** vom 4. bis 18. November, Bureau Rosenbergstrasse Nr. 16, Zimmer Nr. 7.

Eingabetermin und Oeffnung der Offerten Samstag den 18. November, vormittags 11 Uhr, Bureau der Bauverwaltung, Zimmer 4.

Offerteneingabe schriftlich und verschlossen mit der Aufschrift „**Gottfried Kellerstrasse**“ an die städtische Bauverwaltung.

St. Gallen, den 1. November 1905.

Die Baudirektion.

C. Weller & Cie. Aufzüge, Hebezeuge und Bau-Maschinen
 (Paternosterfahrstühle) ☐☐☐☐ Personen-, Waren und Speiseaufzüge
 technisches Bureau **Pumpen** aller Art und für alle Antriebsverhältnisse ☐☐☐☐
ZÜRICH V **Kühlanlagen**, System Glück, mit und ohne Eisgeneratoren ☐
 Kasinostrasse 10

Gutehoffnungshütte, Aktienverein für Bergbau und Hüttenbetrieb in Oberhausen 2 (Rheinland)

fertigt in ihren mit den neuesten und vollkommensten Einrichtungen ausgerüsteten Werkstätten als **Besonderheit**
Achsen und Radreifen aus bestem **Siemens-Martin**stahl für **Lokomotiven, Tender,**
 und **Wagen aller Art,**
Radgerippe sowohl **Speichenräder** als auch **gewalzte Scheibenräder** aus bestem **Siemens-Martin-**
Flusseisen für Wagen aller Art,
fertige Radsätze für **Wagen aller Art, sowohl für Voll- als auch für**
Neben- und Klein-Bahnen.
 General-Vertreter für die Schweiz: **Gebr. Stebler, Zürich.**

Facettier-, Schleif-
 und Pollerwerke Seebach,
 Spiegelbelege-Anstalt
 Spiegelglas en détail & en gros
 Draht- und Rohglas
 Glasjalousien etc. etc.

C. Grambach, Nachfolger von Grambach & Linsi, Zürich
 Telegramm Grambach Zürich — Brunngasse 8 u. 10 — Telephone 2290

Spiegelglas in allen Façonon

unbelegt — plan — Ia. belegt — facettiert

Höchste Auszeichnung
 Goldene Medaillen
 Zürich 1894, Genf 1896.
 Man verlange Preise, da wir
 nicht reisen lassen.



Heinrich Brändli, Horgen
Asphalt-, Dachpappen- u. Holzzement-Fabrik
 liefert:

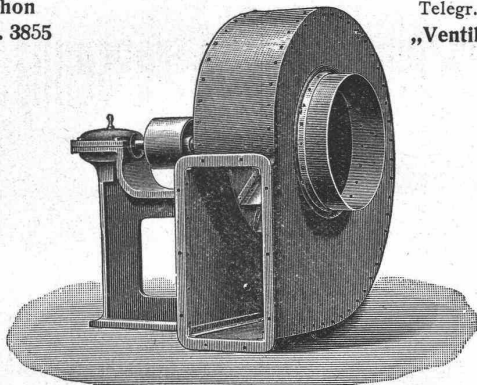
Asphaltplatten, kombiniert mit Jute- und Filz-Einlagen,
 bekiest, besandet oder glatt, für **wasserdichte Ein-**
deckungen bei: Eisenbahnen, Strassen, Hoch- und Tief-
 bau-Arbeiten, mit **Garantieübernahme**. — Referenzen
 zu Diensten.

Telegramme: Heinrich Brändli, Horgen. ☘ Telephone.

A. Kündig-Honegger & Co., Zürich

Telephon
 Nr. 3855

Telegr.-Adr.:
 „Ventilator“



Einzige **Spezialfabrik** der patentierten
Ventilations-, Entstaubungs- und
Staubgewinnungs-Anlagen
 nach System Prof. Dr. Prandtl.

Seit 1903 bis 30. Juni 1905 wurden über **240 Anlagen** nach
 diesem System ausgeführt.

Prima Referenzen.

Wasser-Reinigungs-Anlagen

Dampfmaschinen

Filterpressen

Armaturen

Pumpen

A. L. G. Dehne, Maschinen-Fabrik, Halle a. S.

Alleinvertreter für die Schweiz:

J. Terrisse, 21 Rue Toepffer à Genève.

Geiger'sche Fabrik

für Strassen- u. Hausentwässerungs-Artikel, G. m. b. H.
KARLSRUHE i. B. 11

NEUHEIT:

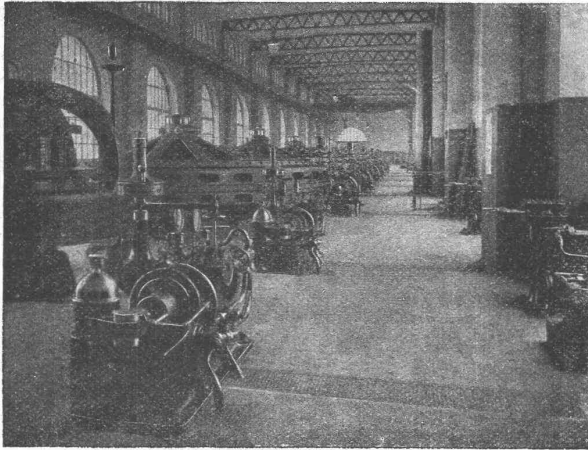
Nachstellbarer Rollenkeilverschluss
 an Kanalschiebern.

Bedeutende **Vorzüge** gegenüber parallelen Keilflächen:

Vorzügliche Abdichtung der Schieber.
 Leichtes Losziehen der Schieberdeckel.
 Einfache, unverwüstliche Konstruktion
 der Keilverschlüsse.

Einfachste, bequemste Einstellung.

Lieferung ohne Preisaufschlag. Prospekt auf Wunsch gratis.

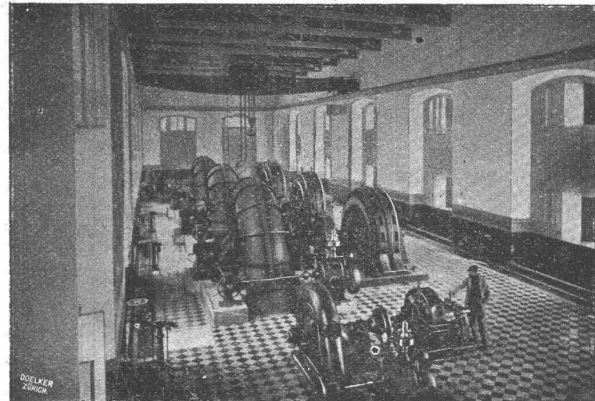


KRAFTANLAGE BEZNAU — 12 000 P.S.

MODERNE
WASSERKRAFT-ANLAGEN

NACH EIGENEN PATENTIERTEN SYSTEMEN
HÖCHSTE LEISTUNGSFÄHIGKEIT

A.-G.
DER MASCHINENFABRIK
VON
THEODOR BELL & C^{IE}.
KRIENS BEI LUZERN
(SCHWEIZ)



KRAFTANLAGE ZARAGOZA — 6000 P.S.

Oehler & Co., Aarau

Maschinenfabrik, Eisen- und Stahlgiessereien

empfehlen sich zur Lieferung

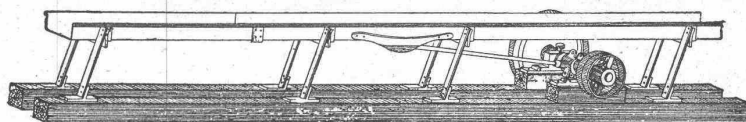
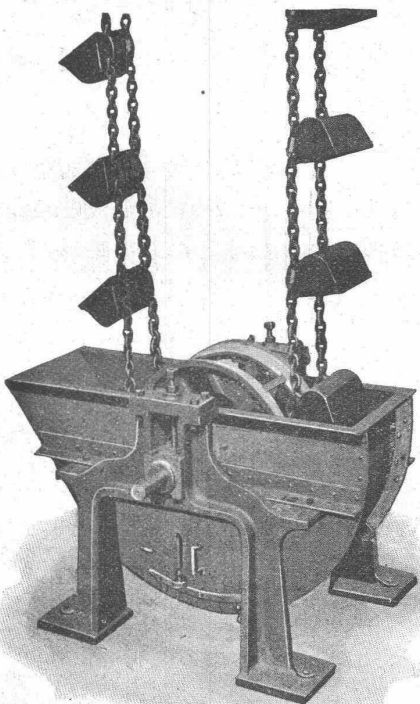
kompletter Transportanlagen

für Kalk- und Zementfabriken, Ton- und Zementwarenfabriken etc., wie

**Elevatoren, Transportschnecken,
Förderrinnen, Transportbänder,
Aufzüge**

mit mechanischem und elektrischem Antrieb,
Kollergänge, **Rohtmühlen**, Hängebahnen
und Luftseilbahnen.

Brecherplatten, Panzerplatten, Stahlguss
etc.



On demande un bon dessinateur

ayant déjà travaillé dans des usines de construction de machines principalement de moteurs à pétrole ou à gaz.
S'adresser à MM. Japy Frères & Cie. à Beaucourt (Haut-Rhin).

Gesucht in besseres Architekturbureau:

Energischer jüngerer **Architekt** mit **Maurer-Praxis** und hervorragend praktischer Erfahrung als Bauführer für Luxusbauten. Guter Gehalt und dauernde Stellung.
Offerten mit Angabe der bisherigen Stellungen und Gehaltsansprüche, sowie Alter und Stand (ledig) unter Chiffre Z. A. 10326 an die Annoncen-Expedition
Rudolf Mosse, Zürich.

Gesucht

per 1. Nov 1905 einen tücht.

Bautechniker

(Architekt), welcher im Entwurf, Werkplan, Kostenberechnungen, Detail gewandt u. zuverlässig arbeitet.

Offerten unter Angabe des Alters, des Bildungsganges, der Gehaltsansprüche, nebst Beilagen von Zeugnisabschr. und Referenzen erbeten sub Chiffre Z. V. 10346 an
Rudolf Mosse, Zürich.

Ingenieur-Stelle.

Ein junger Ingenieur, welcher das Polytechnikum mit Erfolg absolviert hat und etwas Praxis besitzt, findet auf einem technischen Bureau dauernde Beschäftigung.

Offerten unter Chiffre Z. H. 10833 an die Annoncen-Expedition
Rudolf Mosse, Zürich.

ZEUGNIS-ABSCHRIFTEN
(1 Zeugnis 25mal Mk. 1.50) fertigt auf der Schreibmaschine: **CRASSET, Charlottenburg, Cauerstrasse 32.**

Tiefbautechniker,

dipl., **sucht** in einem grösseren Bauunternehmens-Geschäft **Stellung** auf Bauplatz und Bureau. Beste Zeugnisse stehen zur Verfügung. Gefl. Offerten unter Chiffre Z. F. 10381 an
Rudolf Mosse, Zürich.

Akademisch gebildeter

Ingenieur

mit 12 jähr. Praxis in Projektierung, Bau und Betrieb elektrischer Bahnen, vorzüglich bewandert im Verkehr mit der Kundschaft und Vertragsabschlüssen, flotter Korrespondent, sucht selbständige Stellung im In- oder Ausland. Prima Referenzen und Zeugnisse. — Gefl. Offerten sub Chiffre Z. W. 10547 an
Rudolf Mosse, Zürich.

Jeune ingénieur-électricien

ayant terminé ses études, désire **place** pour commencer pratique.
S'adresser sous chiffre Z. R. 10016 à **Rodolphe Mosse, Zurich.**

Generalvertretung

erster Firma für die Schweiz und eventuell Süddeutschland sucht in Zürich ansässiger vermöglicher, hervorragend tüchtiger Kaufmann.
Gefl. Anerbieten sub Z. Q. 10291 an die Annoncen-Expedition
Rudolf Mosse, Zürich.

Bau-Ingenieur,

diplomierter, Schweizer, seit einer Reihe von Jahren in grosser Bauunternehmung in selbständiger Stellung auf Bau und Bureau tätig, sucht gelegentlichen Eintritt in solide Bauunternehmung oder Geschäft der Baubranche mit sofortiger oder späterer Beteiligung.
Offerten unter Chiffre Z. C. 10453 an die Annoncen-Expedition
Rudolf Mosse, Zürich.

Bautechniker

sucht sofort **Stelle.** Gefl. Offerten unter Z. R. 10617 an
Rudolf Mosse, Zürich.

Junger Architekt,

Dipl. Burgdorf, militärfrei, 4 1/2 J. Bau- und Bureau Praxis, **sucht** gestützt auf prima Zeugnisse per 15. Nov. od. 1. Dez. **Stellung.**
Offerten unter Chiffre Z. K. 10610 an
Rudolf Mosse, Zürich.

Ingenieur,

28 J., beider Spr. m., mehrj. Erf. im allg. Maschinenbau, Wasserkraftanlagen, Masch. f. Mülerei u. Papierfabrikation, sich. Rechn. u. Statiker, **sucht** bald. dauernde **Stellung** in Bureau oder Betrieb.
Gefl. Off. sub Chiffre Z. G. 10607 an **Rudolf Mosse, Zürich.**

Elektroingenieur

sucht eine unehonorierte Anstellung in einer elektrotechnischen Fabrik.
Offerten unter Chiffre Z. E. 10855 an die Annoncen-Expedition
Rudolf Mosse, Zürich.

Tüchtiger

Bautechniker

mit allen Arbeiten auf Bau und Bureau vollkommen betraut und selbständig, **sucht** sofort **Stelle.** Beste Zeugnisse und Referenzen.
Gefl. Off. sub Z. G. 10857 an
Rudolf Mosse, Zürich.

Für seriöse Baufirma.

Am Zürichberg, zwischen Tram und Seilbahn, schön und frei gelegen, ist ein **Terrain** mit 100 m Front und 37 m Tiefe, an Strassen, passend für Landhäuser, **zu verkaufen.** Statt Baranzahlung kann Bauarbeit geliefert werden.
Offerten sub Chiffre Z. T. 10519 an **Rudolf Mosse, Zürich.**

Bauplätze.

In einer Gemeinde am linken Ufer des Zürichsees sind grössere Grundstücke in schöner aussichtsreicher Lage, sehr geeignet für Villen und Landsitze, billig zu **verkaufen.** Steuerverhältnisse äusserst günstig.
Offerten sub Chiffre Z. E. 10530 an
Rudolf Mosse, Zürich.

Zu verkaufen: 1 ältere Drehscheibe

für 4,50 m Radstand, noch bis 4. Nov. im Industriegeleise im Betrieb zu sehen. Auskunft erteilt **Johns Meyer,** Seidenfärberei, Zürich.

Zu verkaufen event. Lizenz abzugeben:

Schweiz. Patent Nr. 27392 betreffend Maschine zu Herstellung von Gelatine. Reflektanten wollen sich melden bei der

Patentanwaltsfirma
Bourry-Séquin & Co.,
Schützengasse 29, Zürich I.

scharfe Gliches F. Bachmann ZÜRICH Löwenstr. 43

Magnesit Chlormagnesium Holzmehl

liefern in allbewährter bester Qualität
Ch. H. Pfister & Co., Basel.

Sichtbare Schrift mit Grösster Einfachheit

Höchste Leistung mit Billigem Preis

verbindet einzig die

**** Schnell-****
Schreibmaschine
Pittsburg-Visible

General-Vertreter:

C. Baechler, Zürich I.

Wellblech-Konstruktionen,



Träger und Bedachungswellblech, schwarz u. galvanisiert
Rolladen

Wellblech-Walzwerk
Suter-Strehler & Co., Zürich

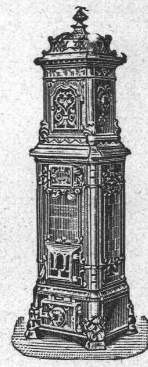


Spiral-Aufsätze

für Kamine u. Ventilationen unentbehrlich. Erhöht die Zugluft ganz wesentlich infolge seiner Beschaffenheit.

J. P. Brunner,
Oberuzwil (St. Gallen)

Helzung, Ventilationsgeschäft und Trocknungsanlagen.



Erst prämierte Dauerbrandöfen

best. Konstruktion und feinsten Ausführung.

Keine Schlackenbildung.

Gebr. Lincke,
Zürich,
Seilergraben 57/59

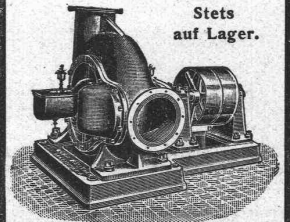


Gustav Griot, Ingr., Zürich V.

Centrifugal-Pumpen

bewährteste Ausführung, Riemen- od. elektr. Antrieb, Praktischste, billigste Pumpe jeder Grösse für jede Flüssigkeit.

Stets auf Lager.



Bopp & Reuther, Mannheim.



Fabrik-Zeichen
gesetzlich geschützt.

Präzisions- und Schul-Reisszeuge.

E. O. Richter & Co.,
Chemnitz i. Sachsen.

Fortuna-Kaltsägemaschine D.R.G.M.



Volle Ausnützung des Sägeblattes. Festspannung jedes Arbeitsstückes in der Mittellage.

Sichere Führung des Sägebogens, exakte Arbeit, hohe Leistungsfähigkeit.

FORTUNA-WERKE.

ALBERT HIRTH

Cannstatt württ.