

**Zeitschrift:** Schweizerische Bauzeitung  
**Herausgeber:** Verlags-AG der akademischen technischen Vereine  
**Band:** 45/46 (1905)  
**Heft:** 17

## **Werbung**

### **Nutzungsbedingungen**

Die ETH-Bibliothek ist die Anbieterin der digitalisierten Zeitschriften auf E-Periodica. Sie besitzt keine Urheberrechte an den Zeitschriften und ist nicht verantwortlich für deren Inhalte. Die Rechte liegen in der Regel bei den Herausgebern beziehungsweise den externen Rechteinhabern. Das Veröffentlichen von Bildern in Print- und Online-Publikationen sowie auf Social Media-Kanälen oder Webseiten ist nur mit vorheriger Genehmigung der Rechteinhaber erlaubt. [Mehr erfahren](#)

### **Conditions d'utilisation**

L'ETH Library est le fournisseur des revues numérisées. Elle ne détient aucun droit d'auteur sur les revues et n'est pas responsable de leur contenu. En règle générale, les droits sont détenus par les éditeurs ou les détenteurs de droits externes. La reproduction d'images dans des publications imprimées ou en ligne ainsi que sur des canaux de médias sociaux ou des sites web n'est autorisée qu'avec l'accord préalable des détenteurs des droits. [En savoir plus](#)

### **Terms of use**

The ETH Library is the provider of the digitised journals. It does not own any copyrights to the journals and is not responsible for their content. The rights usually lie with the publishers or the external rights holders. Publishing images in print and online publications, as well as on social media channels or websites, is only permitted with the prior consent of the rights holders. [Find out more](#)

**Download PDF:** 15.01.2026

**ETH-Bibliothek Zürich, E-Periodica, <https://www.e-periodica.ch>**

# Schweizerische Bauzeitung

Wochenschrift

für Bau-, Verkehrs- und Maschinentechnik

Herausgegeben  
von

**A. WALDNER**

Dianastrasse Nr. 5, ZÜRICH II

Verlag des Herausgebers. — Kommissionsverlag: Ed. Raschers Erben, Meyer & Zellers Nachfolger in Zürich.

Organ

des Schweizer. Ingenieur- und Architekten-Vereins und der Gesellschaft ehemaliger Studierender des eidg. Polytechnikums in Zürich.

**Abonnementspreis:**  
Ausland. 25 Fr. für ein Jahr  
Inland. 20 „ „ „

**Für Vereinsmitglieder:**  
Ausland. 18 Fr. für ein Jahr  
Inland. 16 „ „ „  
sofern beim Herausgeber  
abonniert wird.

**Abonnements**  
nehmen entgegen: Heraus-  
geber, Kommissionsverleger  
und alle Buchhandlungen  
und Postämter.

**Insertionspreis:**  
Für die 4-gespaltene Petitzeile  
oder deren Raum 30 Cts.  
Haupttitelzeile: 50 Cts.

**Insertate**  
nimmt allein entgegen:  
Die Annoncen-Expedition  
**RUDOLF MOSSE,**  
Zürich,  
Basel, Bern, St. Gallen,  
Berlin, Breslau, Dresden,  
Frankfurt a. M., Hamburg,  
Köln, Leipzig, Magdeburg,  
München, Stuttgart, Wien.

Bd XLVI.

ZÜRICH, den 21. Oktober 1905.

Nº 17.

## Schweizerische Bundesbahnen. Kreis IV.

### Ausschreibung von Bauarbeiten.

Die Lieferung und Montierung von **3 Lokomotivdreh scheiben** von 18 m Durchmesser und 120 t Tragkraft wird hiermit zur Konkurrenz ausgeschrieben.

Eingabe-Formulare und Lieferungsbedingungen können auf dem Bureau des Oberingenieurs, Poststrasse 17 in St. Gallen bezogen werden.

Angebote werden dort bis zum **18. November 1905** entgegen-  
genommen.

St. Gallen, den 6. Oktober 1905.

Die Kreisdirektion IV.

## Werdenberg. Bezirkskrankenhaus in Grabs.

### Ausschreibung von Bauarbeiten.

Für das Hauptgebäude, das Absonderungs- und das Neben-  
gebäude wird hiemit über die

### Glaserarbeiten und Rolladenlieferung

Konkurrenz eröffnet.

Die Pläne und Bedingungen sowie ein Musterfenster liegen von Montag den 23. Oktober bis und mit Samstag den 28. Oktober auf dem Bureau des Kantonsbaumeisters in St. Gallen (Regierungsgebäude Zimmer Nr. 90) auf, wo auch die Offertenformulare bezogen werden können.

Die für jedes der drei Gebäude separat zu stellenden Offerten sind verschlossen und mit der Aufschrift «Eingabe für Bauarbeiten zum Kranken-  
haus in Grabs» versehen bis Samstag den 28. Oktober abends 6 Uhr an das Baudepartement des Kantons St. Gallen einzugeben. Die Eröffnung der Offerten, wozu die Offerenten eingeladen werden, findet Samstag den 28. Oktober abends 6 Uhr auf dem Baudepartement (Regierungsgebäude Zimmer Nr. 55) statt.

St. Gallen, den 20. Oktober 1905.

Der Kantonsbaumeister: **Ehrensperger.**

## Technikum in Genf.

**Fach-Schule für Bautechniker, Zivil-Ingenieure,  
Mechaniker und Elektrotechniker.**

Anstalt modernsten Charakters; Unterricht ebenso wohl theoretisch als praktisch. Zeichensäle, Werkstätten und Laboratorien mit allen denkbaren Bequemlichkeiten, Einrichtung nach den neuesten Prinzipien der Hygiene.

In den Ateliers wird praktisch betrieben: Photo-  
graphie, Galvanoplastik, elektrotechnische Arbeiten, Zu-  
richtung und Montage von neuen Maschinen, Präzisions-  
Werkzeugmaschinen, elektrischen Motoren u. a. m.

Auskunft und Prospekt zu beziehen durch die

**Direktion de l'Enseignement professionnel à la Prairie,**  
22, Rue de Lyon, GENÈVE.

## Stellen-Ausschreibung.

Infolge Demission ist die Stelle des **Betriebsdirektors** der elektrischen Strassenbahnen St. Gallen-Speicher-Trogen baldmöglichst neu zu besetzen.

Erfordernisse: Polytechnische Bildung, praktische Erfahrung im Eisenbahnwesen.

Anmeldungen mit Gehaltsansprüchen begleitet von einem curriculum vitae und Ausweisen über Studien und bisherige Praxis sind bis 31. Oktober 1905 an den Unterzeichneten einzureichen.

Trogen, 13. Oktober 1905.

Der Präsident der Strassenbahn St. Gallen-Speicher-Trogen:  
**HOHL.**

## Gesellschaft der Ludwig von Roll'schen Eisenwerke

Filiale: **Giesserei Bern** liefert:.



**Hebezeuge jeder Art** als Laufkräne, und feste oder fahrbare elektrische Betrieb; **Aufzüge** für hydraulischen, elektrischen und Transmissionsbetrieb.

**Eisenbahnmaterial** als **Drehscheiben** und **Schleiebahnen** für Wagen und Lokomotiven; Hand-, Dampf- und elektrischer Betrieb.

**Weichen** für Haupt- u. Nebenbahnen, für Vignol- u. Rillen-Schienen, **Barrieren** mit und ohne Verriegelung und Vorläuten.

**Zahnstangenoberbau; komplette Seilbahnen**

für Güter- und Personentransport. (Eigene patentierte Systeme.) Seit 1898 25 Touristen-Seilbahnen geliefert.

**Schleusenanlagen, Schützenwehre, Walzenwehre** für Hand- und elektrischen Antrieb.

Angaben über zahlreiche Ausführungen, Referenzen, Projekte und Kostenvoranschläge stehen zu Diensten.

## Personen- u. Warenaufzüge

liefert als Spezialität

**J. Ruegger, Maschinenfabrik, Basel.**  
Birsigstrasse 5,

## Anzeige und Empfehlung.

Wir beehren uns erg. anzuzeigen, dass wir das Baugeschäft der Herren **Franceschetti & Cie.** übernommen haben und unter der Firma **Franceschetti & Pfister** in gleicher Weise weiterführen werden.

Wir danken für das der alten Firma entgegengebrachte Zutrauen und bitten dasselbe auch auf die neue Firma übertragen zu wollen.

Wir werden stets bestrebt sein, alle uns übertragenen Arbeiten in **Hoch- u. Tiefbau** sowie die **Kundenarbeiten** prompt und kunstgerecht auszuführen.

Hochachtend

**Franceschetti & Pfister, Bauunternehmung,**  
Zürich, Badenerstrasse 136.

## Bauführer,

energisch und erfahren in der Ausführung von Erd- und Maurerarbeiten und zuverlässig in der Kontrolle aller übrigen Hochbauarbeiten wird **gesucht** per sofort oder auf das Frühjahr.

Derselbe hätte selbständig Neubauten in einer zürcherischen Stadt für ein auswärtiges Baugeschäft zu leiten.

Nur Bewerber mit ganz guten Zeugnissen und Referenzen wollen sich melden.

Offerten unter Chiffre Z. U. 9845 sind zu adressieren an die Annoncen-Expedition **Rudolf Mosse, Zürich.**

## ESTRICH-GYPS

**prima Qualität, zu Estrichböden und Verputz liefert**  
**Gyps-Fabrik Pfyn-Leuk**

(Wallis)

Ergebnis der Festigkeitsversuche kg 34 Zug- und kg 328 Druckfestigkeit in 28 Tagen.

Bau- und Modellgyps.

## Atelier für Vervielfältigung techn. Zeichnungen.

### A. Ryffel

Telephon 6027. — vorm. **E. R. Bertschmann.** — Telephon 6027.

51 Schipfe **ZÜRICH I**, Schipfe 51.

**Lichtpausverfahren** nach den neuesten Methoden in tadelloser Ausführung.

**Heliographie**, positiv, negativ und Sepiaverfahren.

**Negrographie**, Kopien in tiefschwarzen, scharfen Linien und reinweissem Grund, auf Paus-, Zeichen- oder Leinwand-Papier, in diversen Stärken.

Rascheste Ausführung bei jeder Witterung.

Sorgfältige, prompte u. billige Bedienung. — Muster u. Preise zu Diensten.

**Verkauf von Heliographie-, Paus- u. Zeichenpapier, Lichtpausapparate und Utensilien.** — Billige Bezugsquelle.

**Fugenloser LAPIDIT Fussboden**  
der vollkommenste Belag der Gegenwart

ist enorm widerstandsfähig u. zäh, fusswarm u. schalldämpfend, feuer- u. schwammsicher, sowie wasserbeständig u. bakterienfrei.

### Bester Belag für Massivdecken

für Krankenhäuser, Schulen, Kasernen, Bureaux, Läden, Restaurants, Fabriksäle etc. spec. geeignet.

Bester Belag für Treppen u. zur Reparatur ausgelaufener Treppen.

Muster, Prospekte u. Referenzen durch die Fabrik

**ED. WÜTHRICH & Cie**

HERZOGENBUCHSEE, Schweiz.

## Lugano. Hotel u. Pension Seeger.

2 Minuten vom Bahnhof (links) in aussichtsreicher, sonniger Lage. Moderner Komfort. — Zentral-Warmwasserheizung. — Elektr. Licht. Vorzügliche Verpflegung. — Pensionspreis von 7 Franken an.

**Familie SEEGER.**

Konkurrenzlose  
Ausführung

## Glas-Wandplatten

Grösste  
Haltbarkeit

Patent Nr. 30424

zu **Wand- u. Decken-Verkleidungen, Fassadendekorationen etc.**

Eigenes Verfahren.

Ausstellung London 1905: **GRAND PRIX.**

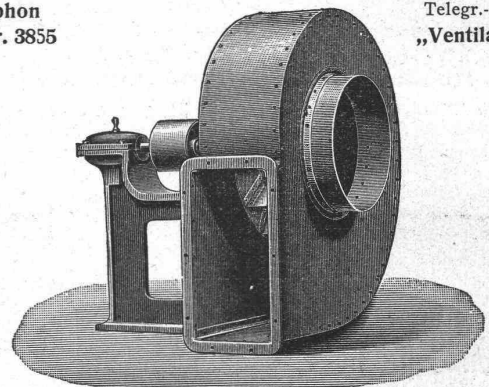
Grösste Isolierfähigkeit gegen Säuren, Wandfeuchtigkeit etc.

**R. Dietrich & Cie., Altstetten-Zürich.**

## A. Kündig-Honegger & Co., Zürich

Telephon  
Nr. 3855

Telegr.-Adr.:  
„Ventilator“



Einzigste Spezialfabrik der patentierten  
**Ventilations-, Entstaubungs- und**  
**Staubgewinnungs-Anlagen**

nach System Prof. Dr. Prandtl.

Seit 1903 bis 30. Juni 1905 wurden über **240 Anlagen** nach diesem System ausgeführt.

**Prima Referenzen.**

## Drahtseile

aus Flusseisen und Gusstahldraht  
von höchster Bruchfestigkeit

für Kranen, Aufzüge, Transmissionen, Verankerungen, Gerüste, Seilbahnen, Bergwerke etc.

### Spezialkabel


von grösster Biegsamkeit für elektrische Aufzüge  
liefern in Ia Ausführung

**Aubert, Grenier & Cie., Cossonay-Gare.**



**C. Weller & Cie.**

technisches Bureau

**ZÜRICH V**  
Kasinostrasse 10**Aufzüge, Hebezeuge und Bau-Maschinen**(Paternosterfahrstühle)  Personen-, Waren und Speiseaufzüge**Pumpen** aller Art und für alle Antriebsverhältnisse **Kühlanlagen,** System Glück, mit und ohne Eisgeneratoren Im Gebrauch  
über 500,000 m<sup>2</sup>*E. Séguins Euböolithbelag**Garantierte Ausführung durch eigene Arbeiter.**Generalvertreter: Felix Beran, Zürich.***A. Zellweger****Fabrik elektrischer Maschinen  
und Apparate**

in

**Uster-Zürich.**

Gegründet 1880.

**Dynamos und Motoren.** Hoher Nutzeffekt. Geringe Erwärmung.  
**anlagen jeden Umfangs,** mit anschliessenden Haus- und Strassen-Installationen.  
**phone und Mikrophone** eigener Fabrikation.  
**tische Scheideapparate** für Giessereien, Mälerien, chemische  
**körper** in reichhaltigstem Sortiment auf Lager.  
**Sonnerien** — **Magnete** — **Ver-**  
**in sorgfältigster Ausführung.**

**Wendel-  
treppen,**

eiserne

**Treppenanlagen,**Balkongeländer,  
Treppengeländer,  
Türfüllungen,

Säulen, Gusspfosten, Dachfenster.

**Suter-Strehler & Co.**

Konstrukt.-Werkstätte,

**ZÜRICH.**

**Heliographie- und  
Paus-Papiere**  
**Lichtpausen**  
 in **Heliographie**  
 in



liefern

**Hatt & Cie, Zürich,**

Auf der Mauer 4. Telefon 4146.

**LUXFER-PRISMEN**erhellen dunkle Räume durch  
**TAGESLICHT.****Kellerbeleuchtung durch Einfalllichte.**Für bestmögliche Lichtausnützung verlange man unsere  
kostenlosen Voranschläge.**Feuersichere Fenster aus Elektrogas.**

Broschüren und amtliche Gutachten durch das

**Deutsche Luxfer-Prismen-Synd.**

G. m. b. H. Berlin S., Ritterstrasse 26.

**Fabriken in Berlin u. Bodenbach a. E.****ALLEINVERTRETER für die Ostschweiz: ROB. LOOSER, ZÜRICH V.**

Kreuzplatz Nr. 1. Telefon Nr. 652.

Facettier-, Schleif-  
und Polierwerke Seebach,  
Spiegelbelege-Anstalt  
Spiegelglas en détail & en gros  
Draht- und Rohglas  
Glasjalousien etc. etc.

**C. Grambach, Nachfolger von Grambach & Linsi, Zürich**

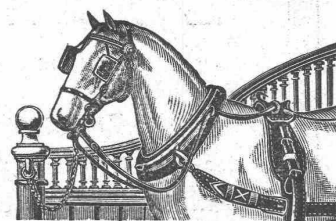
Telegramm Grambach Zürich

Brunngasse 8 u. 10

Telephon 2290

**Spiegelglas in allen Façonon**

unbelegt — plan — la, belegt — facettiert



Gold. Medaille: Zürich, Bern, Genf.

**Gebr. Lincke, Zürich.**

Höchste Auszeichnung  
**Goldene Medallien**  
 Zürich 1894, Genf 1896.

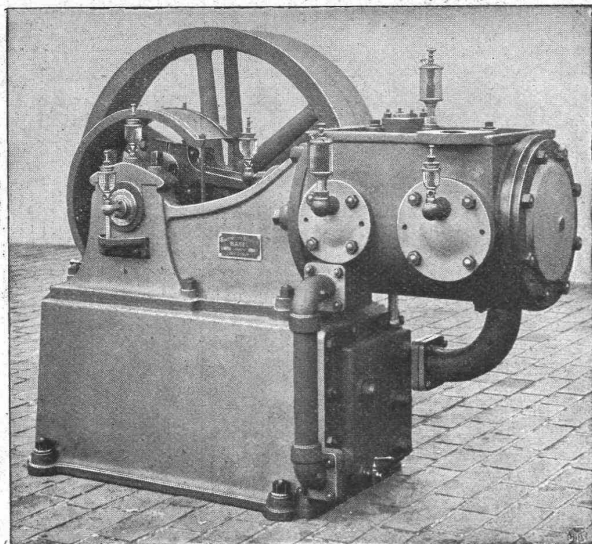
Man verlange Preise, da wir  
nicht reisen lassen.

**Waagen**

für alle Verhältnisse, speziell □ □ □ □

**Brückenwaagen**in neuesten unübertroffenen Konstruktionen — **Patente 22780 und 27055**

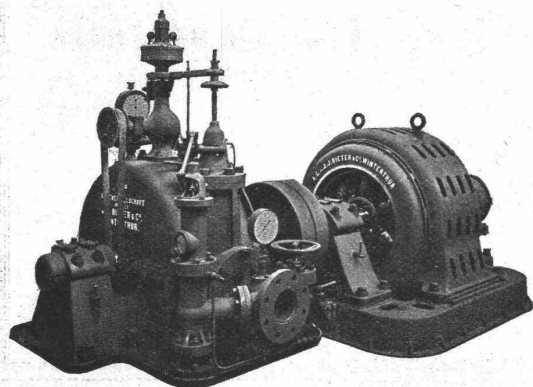
liefern

**H. Ammann-Seilers Söhne****Waagenfabrik in Ermatingen.**Feinste Referenzen und Gutachten.  
Höchste Auszeichnungen.**Maschinenfabrik Burckhardt, Basel**  
**Aktiengesellschaft.****Kompressoren und Vakuumpumpen**

ein- und mehrstufig, mit Dampf-, Riemen- oder elektrischem Antrieb.

Ueber 1200 Maschinen ausgeführt.

Paris 1900: Grand Prix.



Aktiengesellschaft vormals

**Joh. Jacob Rieter & Co., Winterthur**

Paris 1900. Grand Prix; 3 goldene und 1 silberne Medaille.

Komplete Anlagen für

**Elektrische Beleuchtung u. Kraftübertragung**  
**Elektrische Bahnen.**

Elektrischer Antrieb einzelner Arbeitsmaschinen.

**Hydraulische Anlagen:**

Turbinen Francis, Jonval, Girard, Pelton,

Präzisionsregulatoren, hydraulische und elektrische Bremsregulatoren.

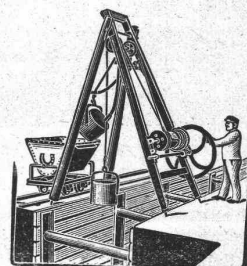
Elektrische Strassenbahnen mit Gleich- u. Mehrphasenstrom.

**LUDW. LOEWE & Co.**

Akt.-Ges. — Berlin N. W. — Huttenstrasse 17—20.

**Werkzeugmaschinen amerikanischer Bauart.**Drehbänke  
Bohrwerke  
HinterdrehbänkeAbstechmaschinen  
Zentriermaschinen  
ShapingmaschinenFräsmaschinen  
Aut. Räderfräsmaschinen  
KopierfräsmaschinenRevolverbänke  
Automaten  
RundscheifmaschinenZentrierfutter  
Fräser  
Reibahlen**Werkzeuge**Gewindebohrer  
Schneldzeuge  
Kaliber und Lehren

Generalvertreter für die Schweiz:

**RUDOLF FALKNER, Ing., LIESTAL.****Geräte & Werkzeug**für Bauausführung  
für Gas- & Wasserleitung etc.**Fördervorrichtung**mit selbstätig. Aus- oder Zurück-  
bringung der Fördermasse.

Bopp &amp; Reuther, Mannheim.



## Stellenausschreibung.

Für das technische Bureau der Gas- und Wasser-Werke der Stadt St. Gallen wird ein tüchtiger, technisch gebildeter, im Maschinenzeichnen wohlverfahrener

### Maschinentechniker

mit schöner Handschrift **gesucht.**

Befähigte Bewerber wollen ihre mit Zeugnissen und Referenzen belegten Anmeldungen und Gehaltsansprüche unter Beifügung einer kurzen Beschreibung des Lebenslaufes bis 24. Oktober i. J. der Direktion der Gas- und Wasser-Werke einreichen, wo auch nähere Auskunft erteilt wird.

St. Gallen, den 16. Oktober 1905.

Gas- und Wasser-Werke der Stadt St. Gallen.

## LITO SILO

Fugenfreier, hygienischer

**Bodenbelag.**

### Kunstholz-Estrich,

warme, schalldämpfende Linoleum-Unterlage für Beton-Massivdecken, Siegwartbalken und alte Böden aller Art. Feinlich fachgemässe Ausführung durch Spezialarbeiter.

**Ch. H. Pfister & Co., Basel.**

## Elektrische Aufzüge (Lifts)



mit automatisch-elektrischer Druckknopfsteuerung liefern als **Spezialität** in modernster und bester Ausführung

**C. Wüst & Cie., Seebach-Zürich.**

Vorzüge unseres Systems:

**Absolut zuverlässige einfache Steuerung.**

**Sehr geringer Stromverbrauch, daher billigster Betrieb.**

*Prima Referenzen.*

*Projekte und Lieferungsanfragen prompt und kostenlos.*

## KIRCHNER & CO.

Lelpzig-Sellerhausen.

Grösste Spezialfabrik von

**Sägewerkmaschinen**

und

**Holzbearbeitungsmaschinen**

Ueber 110 000 Maschinen geliefert.

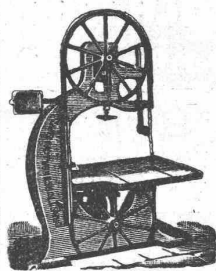
62 höchste Auszeichnungen.

Weltausstellung Paris 1900:

Höchste Auszeichnung „Grand Prix“.

**Filiale: ZÜRICH, Bahnhofstr. 89,**

— TELEPHON 3866. —



## Jul. Fischer & Cie., Zürich V

Inhaber: Julius Fischer und Heinrich Friedländer

5 Seefeldstrasse

Reitgasse 3

### Engroshaus für elektrotechn. Bedarfsartikel

in Stark- und Schwachstrom

## Meehan. Bauschreinerei und Parquet-Fabrik Stuber & Co., Schüpfen (Bern)

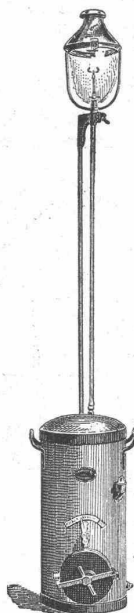
empfiehlt:

**Parquets** in allen Holzarten, vom einfachsten bis reichsten Dessin.

**Bauschreinerarbeiten,**

**Fenster und Türen als Spezialität.**

Prompte Bedienung. Vorteilhafte Preise. Man verlange Offerten.



## Acetylen-Apparat „BLITZ“

Unentbehrlich f. Baumeister, Tunnelbau, Bahnbau etc.

Vorzügliche Bauart, leicht tragbar, einfache Bedienung.

Zeugnisse u. Referenzen zur Verfügung.

## J. BRUNSCHWYLER

Bäckerstrasse, ZÜRICH

Alleinfabrikant

D. R. P. Nr. 162 587.

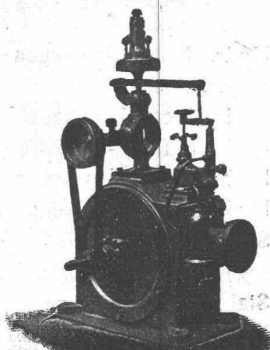
Patent angemeldet.

### Doloment. Bester Ersatz f. Linoleum und Terrazzoböden.

Neue Ausfüh- rung:	Siemens & Halske A.-G., Berlin, 1904	= 17,500 m <sup>2</sup>
	Siemens & Halske A.-G., Berlin, 1905	= 15,000 m <sup>2</sup>
	Cirque Metropole, Paris, 1905	= 20,000 m <sup>2</sup>

Muster und Prospekte gratis und franko.

**Dolomentwerke Jacob Tschopp & E. Merz, Basel.**



## U. BOSSHARD

Bleicherweg 4

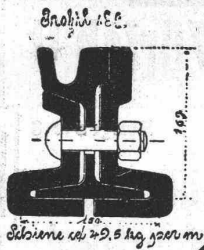
ZÜRICH

Turbinen mit

**Präzisionsregulierung**

Patent 25500.

**Wasserhebemaschinen.**



Als Vertreter des

# Stahlwerks-Verband Düsseldorf

liefern wir:

Rillenschienen-Oberbau für Strassenbahnen  
nebst allem dazu gehörendem Kleiseisenzeug,

und als Vertreter der **Phönix-Werke** in RUHRORT  
Weichen und Kreuzungen hierzu.

Wir empfehlen uns ferner zur Lieferung von **Eisenbahn-Oberbau-Material** als:

**Stahlschienen, Flusseisenschwellen, Kleiseisenzeug**

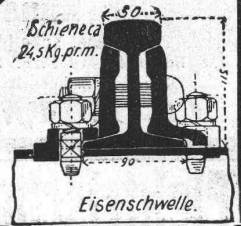
Weichen — Kranen — Drehscheiben — Schiebebühnen

**Personen-, Gepäck- und Güterwagen** etc.

für Normal-, Sekundär- und Bergbahnen.

Für Offertstellung in diesen Materialien, Einsendung von Zeichnungen,  
Anfertigung kompletter Oberbaupläne halten wir uns empfohlen:

**FRITZ MARTI AKT.-GES. WINTERTHUR.**



## Neue Dachkonstruktion für Fabrik-Bau

+ Patent Nr. 23428

### Vorteile:

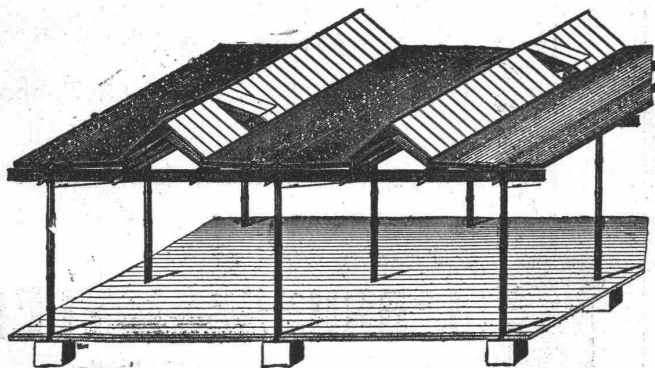
1. Unabhängigkeit der Gebäudelage von der Himmelsrichtung,
2. Geringstes Gewicht bei sehr guter Isolation,
3. Unübertroffene Lichtwirkung mit spezieller Lüftungsvorrichtung,
4. Rasche und **billigste** Erstellung bei jeder Jahreszeit,
5. Beste Eignung auch für schwierige klimatische Verhältnisse,
6. Widerstandsfähigkeit gegen Feuer; billige, feuersichere Imprägnierung durch Flammenschutz-Anstrichmasse.

Empfohlen als **rationellstes System** für  
Magazine, Lagerhäuser, Werkstätten, Maschinenfabriken,  
Glaserelen, Elektrizitätswerke, Spinnereien, Webereien,  
Bleicherelen, Färberelen, Güterhallen, Markthallen, etc.

Vertretung und Ausführung:

**E. Baumberger & Koch,**

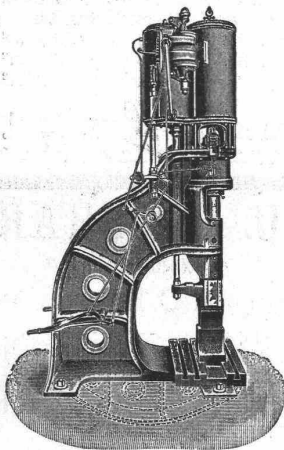
Unternehmung für Dachkonstruktionen- und Bodenbelags-Arbeiten  
**BASEL.**



Patent-Inhaber:

**Séquin & Knobel,**

Zivil-Ingenieur-Bureau für modernen Fabrikbau  
**RÜTI (Zürich).**



Dampfhdraulische Schnellschmiedepresse.

## Haniel & Lueg Maschinenfabrik Eisen- und Stahlwerk Düsseldorf-Grafenberg.

Hydr. Nieteinrichtungen mit beweglichen und festen  
Nietern,

Hydr. Blechbiegemaschinen,

Hydr. Flansch- und Börtelmaschinen.

Hydr. Schmiedepressen, Scheren, u. s. w.

Hydr. Hebevorrichtungen,

Schmiedestücke aus Stahl, Flusseisen und Nickelstahl,  
in jeder Grösse bis zu 40 000 kg Stückgewicht,

Stahlformguss bis zu 50 000 kg Stückgewicht.

Vertreter für die Schweiz: Ingenieur **A. Rubin, Zürich, Bahnhofstr. 94.**

## Magnesit Chlormagnesium Holzmehl

Lieferrn in allbewährter bester Qualität

**Ch. H. Pfister & Co., Basel.**

